

中華民國 110 年度

4-0501233

## 臺北市總預算案

臺北市政府教育局主管

臺北市地方教育發展基金

臺北市立長安國民中學附屬單位預算之分預算

(特別收入基金)

臺北市立長安國民中學編

# 臺北市地方教育發展基金－臺北市立長安國民中學

## 目次

中華民國110年度

|                            |            |
|----------------------------|------------|
| 一、財務摘要 .....               | 第 1 頁      |
| 二、業務計畫及預算概要 .....          | 第 3 -10 頁  |
| 三、預算主要表                    |            |
| (一) 基金來源、用途及餘絀預計表 .....    | 第 11 頁     |
| (二) 現金流量預計表 .....          | 第 12 頁     |
| 四、預算明細表                    |            |
| (一) 基金來源－服務收入明細表 .....     | 第 13 頁     |
| (二) 基金來源－財產處分收入明細表 .....   | 第 14 頁     |
| (三) 基金來源－其他財產收入明細表 .....   | 第 15 頁     |
| (四) 基金來源－公庫撥款收入明細表 .....   | 第 16 頁     |
| (五) 基金來源－雜項收入明細表 .....     | 第 17 頁     |
| (六) 基金用途－國民教育計畫明細表 .....   | 第 18 -26 頁 |
| (七) 基金用途－一般行政管理計畫明細表 ..... | 第 27 -29 頁 |
| (八) 基金用途－建築及設備計畫明細表 .....  | 第 30 -31 頁 |
| 五、預算參考表                    |            |
| (一) 預計平衡表 .....            | 第 33 頁     |
| (二) 各項費用彙計表 .....          | 第 34 -39 頁 |
| (三) 員工人數彙計表 .....          | 第 40 頁     |
| (四) 用人費用彙計表 .....          | 第 42 -45 頁 |
| (五) 單位（或計畫）成本分析表 .....     | 第 46 頁     |
| (六) 5年來主要業務計畫分析表 .....     | 第 47 頁     |
| (七) 資本資產明細表 .....          | 第 48 頁     |

# 臺北市地方教育發展基金－臺北市立長安國民中學

## 財務摘要

中華民國110年度

單位：新臺幣千元

| 項 目               | 本 年 度   | 上 年 度   | 比較增減數  | %      |
|-------------------|---------|---------|--------|--------|
| 經營成績：             |         |         |        |        |
| 基金來源              | 159,188 | 168,466 | -9,278 | -5.51  |
| 基金用途              | 168,478 | 171,733 | -3,255 | -1.90  |
| 賸餘(短絀)            | -9,290  | -3,267  | -6,023 | --     |
| 餘絀情形：             |         |         |        |        |
| 基金餘額              | 551     | 9,841   | -9,290 | -94.40 |
| 現金流量(註)：          |         |         |        |        |
| 現金及約當現金之淨增<br>(減) | -9,290  | -3,267  | -6,023 | --     |

附註：現金流量係採現金及約當現金基礎，包括現金及自投資日起3個月內到期或清償之債權證券。

本 頁 空 白

# 業務計畫及預算概要

# 臺北市地方教育發展基金 - 臺北市立長安國民中學

## 業務計畫及預算概要

中華民國 110 年度

### 壹、基金概況

#### 一、設立宗旨及願景：

- (一) 本校遵照憲法第 158 條及 160 條規定，教育文化應發展國民之民族精神、自治精神，國民道德與健全體格、科學及生活智能，以培養八大學習領域及十大基本能力。
- (二) 本校自 91 年度起依教育經費編列與管理法第 13 條規定設置「臺北市地方教育發展基金」，以促進教育健全發展，提昇教育經費運用績效。
- (三) 本校以「建構一所打造孩子品格力、學習力、生活力的幸福學校」為願景，期望本於全人教育的精神，藉由行政、教師、家長的合作，培養學生成為富品格、勤學習、樂生活的未來公民。

#### 二、施政重點：

- (一) 開啟多元智慧：尊重每個學生獨特的個性，以多元智慧的觀點協助他找到生命的亮點，肯定天生我才必有用，能知於學，樂於學。
- (二) 培養生活能力：培養學生帶得走的公民關鍵能力，強化自我管理、閱讀理解、理性批判、問題解決、奉獻服務、溝通表達等核心素養。
- (三) 蘊育人文情懷：在溫馨開放的校園文化中，孕育人文情懷，學會尊重、包容；建構生命的價值、完成人性的開展。
- (四) 建置溫馨民主的校園文化：
  1. 以參與式管理、落實行政、教師會、家長會三者的良性互動。
  2. 以學生第一，教學優先的觀念提昇行政服務效率。
  3. 放下威權心態，開啟校園民主之風氣。
- (五) 推動適性教學：
  1. 落實校本課程理念，採多元化、活潑化的教學及評量。
  2. 運用校內、外資源，加強多元學習能力。
  3. 關懷相對弱勢學生之教學及輔導。
  4. 推動行動學習，充實學生運用資訊之知能，並提昇教師運用學習載具教學之能力。
- (六) 辦理發展性的訓輔活動：
  1. 辦理各項活動、競賽及展演。
  2. 推動校內外學習服務。

# 臺北市地方教育發展基金－臺北市立長安國民中學

## 業務計畫及預算概要

中華民國 110 年度

3.發展績優社團及校隊，如管樂、合唱、童軍、棒球等。

4.加強新興領域教育的辦理，並融入各科教學以收成效。

### 三、組織概況：

本校設置校長 1 人，綜理全校校務，下設教務處、學生事務處、總務處、輔導室、會計室及人事室等單位。

內部分層業務如下：

(一) 教務處：秉承校長之命，辦理全校教務事項。

1.教學組：掌理課程編排、課業考查、教學研究及教學指導等事項。

2.註冊組：掌理註冊、編班、轉學、休學及成績考查等有關學籍事項。

3.設備組：掌理教學設備計畫之擬定、用具之管理、保管等事項。

4.資訊組：掌理電腦設備及區域網路之管理、保管等事項。

(二) 學生事務處：秉承校長之命，辦理全校學生事務事項。

1.訓育組：掌理訓育計畫之擬定，指導班聯會、代聯會等學生自治團體之健全發展，並透過各項活動，實施性別教育，人權教育與群己關係之教育。

2.體育組：加強學生體能訓練，重視團隊合作精神與良好運動風度之養成。

3.生教組：重視生活輔導之技巧與方法，加強道德教育與法律常識教育以落實全方位人格教育為目標。

4.衛生組：重視校園環境之整理與美化，配合宣導實施防災意識、環保教育與人口教育。

(三) 總務處：秉承校長之命，辦理全校總務事項。

1.事務組：辦理校舍場地佈置及環境美化，監督校舍建築及整修，財物購買保管及分配等事項。

2.文書組：辦理公文收發登記與典守學校印信，撰擬繕校及檔案保管等事項。

3.出納組：辦理現金、票據、契約之保管等收支移轉等事項。

(四) 輔導室：秉承校長之命，辦理全校學生學習輔導、生活輔導、生涯輔導等事項。

1.輔導組：掌理學生個案建立、學習輔導、生活輔導、生涯輔導

# 臺北市地方教育發展基金 - 臺北市立長安國民中學

## 業務計畫及預算概要

中華民國 110 年度

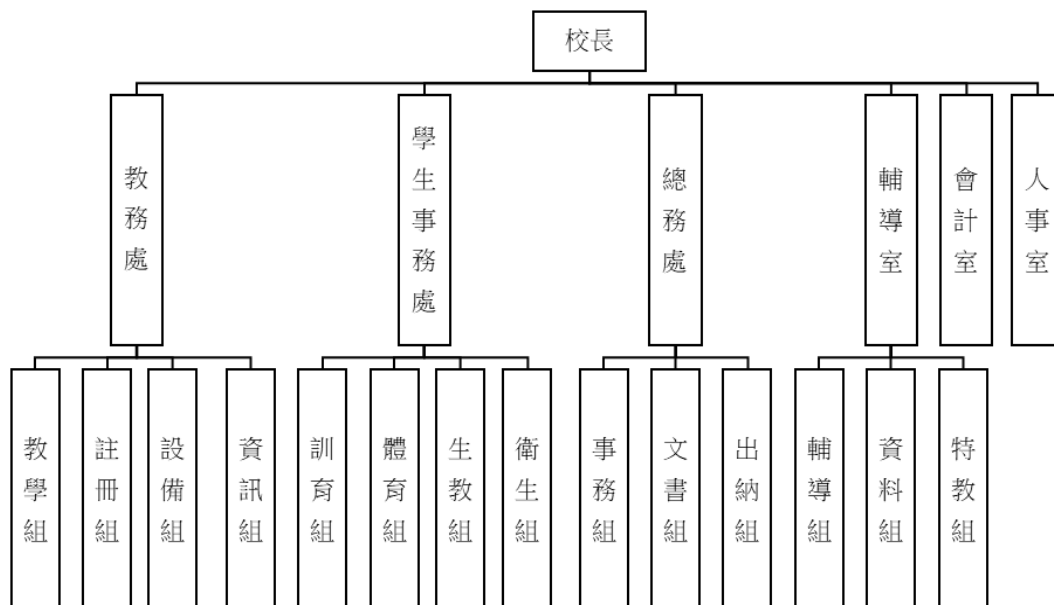
及兩性教育、親職教育等事項。

2.資料組：辦理輔導資料搜集建檔、組訓愛心家長、實施測驗、社區人力整合、出版親職刊物等事項。

3.特教組：擬訂特殊教育計畫章則、親師輔導諮詢、特教班甄選鑑別、實施各項診斷測驗、特教兒童追蹤輔導等事項。

(五)會計室：秉承上級主計機關之監督與指導，並受校長之指揮，依法辦理歲計、會計、統計等事項。

(六)人事室：秉承上級人事機關之監督與指導，並受校長之指揮，依法辦理人事管理查核等事項。



#### 四、基金歸類及屬性：

本校地方教育發展基金依據教育經費編列與管理法第 13 條規定設置，本基金為預算法第 4 條第 1 項第 2 款第 5 目所定之特別收入基金，以本府教育局為管理機關。

### 貳、業務計畫

#### 一、基金來源：

單位：新臺幣千元

| 業務計畫 | 本年度預算數 | 實施內容              |
|------|--------|-------------------|
| 勞務收入 | 3      | 本年度預計辦理教師甄選報名費收入。 |



# 臺北市地方教育發展基金 - 臺北市立長安國民中學

## 業務計畫及預算概要

中華民國 110 年度

|        |         |  |
|--------|---------|--|
| 財產收入   | 171     | 本年度預計辦理財產報廢變賣之殘值收入、教職員工停車收入、員生消費合作社使用場地費收入等。 |
| 政府撥入收入 | 158,933 | 本年度預計由公庫撥入數。                                 |
| 其他收入   | 81      | 本年度預計收取數位學生證補卡及廠商履約逾期罰款等收入。                  |

### 二、基金用途：

單位：新臺幣千元

| 業務計畫     | 本年度預算數  | 實施內容   |
|----------|---------|--|
| 國民教育計畫   | 144,500 | 本年度預計辦理教學事項為：<br>1. 各項教學、學生事務、圖書及輔導等業務。<br>2. 新購教具、圖書等各科教學設備，充實各科教材及用具。<br>3. 革新教學方法，提高教學效能。<br>4. 教師甄選業務、指定活動等項目。 |
| 一般行政管理計畫 | 19,963  | 本年度預計辦理事項為：<br>1. 綜理學校總務、人事、會計等業務。<br>2. 配合校務推動行政處室支援工作，進而增進校務運作。  |
| 建築及設備計畫  | 4,015   | 本年度預計辦理事項為：<br>1. 購置教學所需教學設備等及改善教學環境。<br>2. 辦理行政樓及信義樓門與地坪修繕工程。   |

### 參、預算概要

#### 一、基金來源及用途之預計：

##### (一) 本年度基金來源：

服務收入 3 千元、財產處分收入 11 萬 9 千元、其他財產收入 5 萬 2 千元、公庫撥款收入 1 億 5,893 萬 3 千元、雜項收入 8 萬 1 千元，本年度基金來源 1 億 5,918 萬 8 千元，較上年度預算數 1 億 6,846 萬 6 千元，減少 927 萬 8 千元，約 5.51%，主要係公庫撥款收入減少所致。

##### (二) 本年度基金用途：

# 臺北市地方教育發展基金 - 臺北市立長安國民中學

## 業務計畫及預算概要

中華民國 110 年度

國民教育計畫 1 億 4,450 萬，一般行政管理計畫 1,996 萬 3 千元，建築及設備計畫 401 萬 5 千元，本年度基金用途 1 億 6,847 萬 8 千元，較上年度預算數 1 億 7,173 萬 3 千元，減少 325 萬 5 千元，約 1.90%，主要係用人費用及校園整修工程減少所致。

### 二、基金餘絀之預計：

本年度基金來源及用途相抵後，差短 929 萬元，較上年度預算數差短 326 萬 7 千元，增加 602 萬 3 千元，將移用以前基金餘額支應。

### 三、現金流量之預計：

本年度業務活動淨現金流出 929 萬元。

### 四、補辦預算事項：詳補辦預算明細表

#### (一) 固定資產之建設改良擴充 23 萬 4 千元

1.108 年度教育部補助執行強化校園安全防護工作計畫 15 萬 4 千元。

2.108 年度教育局學校設施改善準備，補助灑水降溫專案計畫，內屬設備部分移列固定資產 8 萬元。

### 肆、以前年度計畫實施成果概述：

#### 一、前(108)年度計畫實施成果概述：

| 業務計畫   | 實施概況  | 實施成果   |
|--------|---|--|
| 勞務收入   | 本年度預計辦理教師甄選報名費等收入。                          | 本年度已收取教師甄選報名費 1 千元等。   |
| 財產收入   | 本年度預計辦理財產報廢變賣之殘值收入、教職員工停車收入、員生消費合作社使用場地收入等。 | 本年度已收取財產報廢變賣殘值收入 6 萬 1 千元、教職員工停車收入 3 萬 1 千元、員生消費合作社使用場地收入 2 千元等。 |
| 政府撥入收入 | 本年度預計由公庫撥入數。                                | 本年度已收公庫撥入數 1 億 8,258 萬元及教育部之補助計畫 47 萬 9 千元。                      |
| 其他收入   | 本年度預計收取學助學金等各界捐款收入、數位學生證補卡及廠商履約逾期罰款等收入。     | 本年度已收取數位學生證補卡 1 萬 1 千元及學生到離校簡訊費 1 萬 6 千元等收入。                     |

# 臺北市地方教育發展基金 - 臺北市立長安國民中學

## 業務計畫及預算概要

中華民國 110 年度

|          |  |   |
|----------|--|---|
| 國民教育計畫   | 本年度預計辦理教學事項為：<br>1.辦理各項教學、學生事務、圖書及輔導等業務。<br>2.新購教具、圖書等各科教學設備，充實各科教材及用具。<br>3.革新教學方法，提高教學效能。<br>4.辦理教師甄選、指定活動等項目。 | 本年度完成各項教學事項：<br>1.辦理各項教學、學生事務、圖書及輔導等業務。<br>2.購置教具、圖書等各科教學設備，充實各科教材及用具。<br>3.辦理性別平等、環境教育等教師研習，革新教學方法，提高教學效能。<br>4.完成教師甄選、三級棒球選拔賽等指定活動。 |
| 一般行政管理計畫 | 本年度預計辦理事項為：<br>1.綜理學校總務、人事、會計等業務。<br>2.配合校務推動行政處室支援工作，進而增進校務運作。  | 綜理學校總務、人事、會計等業務，並配合校務推動行政處室支援工作，進而增進校務運作，達成預期目標。  |
| 建築及設備計畫  | 本年度預計辦理事項為：<br>1.購置各學科教學課程所需教學設備。<br>2.辦理自來水管改善工程。<br>3.辦理行政樓南側廁所整修工程。<br>4.辦理行政樓外牆整修工程。<br>5.辦理專科教室環境改善工程。      | 1.購置各學科教學課程所需教學設備。<br>2.辦理自來水管改善工程。<br>3.辦理行政樓南側廁所整修工程。<br>4.辦理行政樓外牆整修工程。<br>5.辦理專科教室環境改善工程。  |

### 二、上年度已過期間（109 年 1 月 1 日至 5 月 31 日止）計畫實施成果概述：

| 業務計畫 | 實施概況  | 實施成果  |
|------|---|---|
| 勞務收入 | 本年度截至 5 月 31 日止預計辦理教師甄選報名費等收入。                    | 本年度截至 5 月 31 日止辦理教師甄選報名費 0 元等。                        |
| 財產收入 | 本年度截至 5 月 31 日止預計辦理財產報廢變賣之殘值收入、教職員工停車收入、員生消費合作社使用 | 本年度截至 5 月 31 日止已收取財產報廢變賣殘值收入 7 千元、教職員工停車收入 2 萬、員生消費合作 |

臺北市地方教育發展基金 - 臺北市立長安國民中學

業務計畫及預算概要

中華民國 110 年度

|          |  |   |
|----------|--|---|
|          | 場地收入等  | 社使用場地收入 2 千元。   |
| 政府撥入收入   | 本年度截至 5 月 31 日止預計公庫撥入數。  | 本年度截至 5 月 31 日止已收取公庫撥入數 7,919 萬 1 千元及教育部之補助計畫 6 萬 7 千元。   |
| 其他收入     | 本年度截至 5 月 31 日止預計收取學助學金等各界捐款收入、數位學生證補卡及廠商履約逾期罰款等收入。  | 本年度截至 5 月 31 日止已收取學生到離校簡訊費收入 6 千元、數位學生證補卡 6 千元及收回以前年度溢領交通費 6 萬 4 千元。  |
| 國民教育計畫   | 本年度截至 5 月 31 日止預計辦理教學事項為：<br>1.辦理各項教學、學生事務、圖書及輔導等業務。<br>2.新購教具、圖書等各科教學設備，充實各科教材及用具。<br>3.革新教學方法，提高教學效能。<br>4.辦理教師甄選、指定活動等項目。 | 本年度截至 5 月 31 日止持續辦理教學事項：<br>1.辦理各項教學、學生事務、圖書及輔導等業務。<br>2.新購教具、圖書等各科教學設備，充實各科教材及用具。<br>3.革新教學方法，提高教學效能。<br>4.辦理教師甄選、指定活動等項目。 |
| 一般行政管理計畫 | 本年度截至 5 月 31 日止預計辦理事項為：<br>1.綜理學校總務、人事、會計等業務。<br>2.配合校務推動行政處室支援工作，進而增進校務運作。  | 持續辦理學校總務、人事、會計等業務，並配合校務推動行政處室支援工作，進而增進校務運作，以達成預期目標。   |
| 建築及設備計畫  | 本年度截至 5 月 31 日止預計辦理事項為：<br>1.購置各學科教學課程所需教學設備招標作業。<br>2.辦理仁愛樓外牆、地坪及全校門板整修之建築師及工程招標作業。   | 1.購置各學科教學課程所需教學設備招標作業。<br>2.完成仁愛樓外牆、地坪及全校門板整修之建築師及工程招標作業。   |

# 臺北市地方教育發展基金－臺北市立長安國民中學

## 補辦預算明細表

中華民國110年度

單位：新臺幣元

| 項 目         | 金額      | 辦理年度 | 說 明                                  |
|-------------|---------|------|--------------------------------------|
| 合計          | 234,000 |      |                                      |
| 固定資產之建設改良擴充 | 234,000 |      |                                      |
| 購置機械及設備     | 234,000 | 108  |                                      |
| 緊急求救鈴       | 101,000 |      | 教育部補助執行強化校園安全防护工作計畫經費。               |
| 感應式照明燈      | 53,000  |      | 教育部補助執行強化校園安全防护工作計畫經費。               |
| 高壓微霧機       | 80,000  |      | 教育局學校設施改善準備，補助灑水降溫專案計畫，內屬設備部分移列固定資產。 |

備註：各基金依預算法第88條規定補辦預算，應確係不及編入年度預算，且因經營環境發生重大變遷或正常業務(含執行中央補助款項目)之確實需要，並經主管機關核轉本府核准先行辦理者；不具急迫性之事項，仍應儘可能納入預算辦理。

# 預算主要表

# 臺北市地方教育發展基金－臺北市立長安國民中學

## 基金來源、用途及餘絀預計表

中華民國110年度

單位：新臺幣千元

| 前年度決算數  | 項 目      | 本年度預算數  | 上年度預算數  | 比較增減（－） |
|---------|----------|---------|---------|---------|
| 183,181 | 基金來源     | 159,188 | 168,466 | -9,278  |
| 1       | 勞務收入     | 3       | 6       | -3      |
| 1       | 服務收入     | 3       | 6       | -3      |
| 94      | 財產收入     | 171     | 69      | 102     |
| 61      | 財產處分收入   | 119     | 40      | 79      |
| 33      | 其他財產收入   | 52      | 29      | 23      |
| 183,059 | 政府撥入收入   | 158,933 | 168,310 | -9,377  |
| 182,580 | 公庫撥款收入   | 158,933 | 168,310 | -9,377  |
| 479     | 政府其他撥入收入 |         |         |         |
| 27      | 其他收入     | 81      | 81      |         |
| 27      | 雜項收入     | 81      | 81      |         |
| 176,413 | 基金用途     | 168,478 | 171,733 | -3,255  |
| 144,933 | 國民教育計畫   | 144,500 | 147,064 | -2,564  |
| 18,445  | 一般行政管理計畫 | 19,963  | 19,870  | 93      |
| 13,035  | 建築及設備計畫  | 4,015   | 4,799   | -784    |
| 6,768   | 本期賸餘(短絀) | -9,290  | -3,267  | -6,023  |
| 6,341   | 期初基金餘額   | 9,841   | 4,253   | 5,589   |
| 13,108  | 期末基金餘額   | 551     | 986     | -434    |

註：前年度決算數細數之和與總數或略有出入，係四捨五入關係，以下各表同。

# 臺北市地方教育發展基金－臺北市立長安國民中學

## 現金流量預計表

中華民國110年度

單位：新臺幣千元

| 項 目            | 本 預 | 年 算 | 度 數    | 說 明 |
|----------------|-----|-----|--------|-----|
| 業務活動之現金流量      |     |     |        |     |
| 本期賸餘(短絀)       |     |     | -9,290 |     |
| 業務活動之淨現金流入(流出) |     |     | -9,290 |     |
| 其他活動之現金流量      |     |     |        |     |
| 其他活動之淨現金流入(流出) |     |     |        |     |
| 現金及約當現金之淨增(淨減) |     |     | -9,290 |     |
| 期初現金及約當現金      |     |     | 13,783 |     |
| 期末現金及約當現金      |     |     | 4,493  |     |

註：本表係採現金及約當現金基礎，包括現金及自投資日起3個月內到期或清償之債權證券。



# 預算明細表

# 臺北市地方教育發展基金－臺北市立長安國民中學

## 基金來源－服務收入明細表

中華民國110年度

單位：新臺幣元

| 科 目        | 單位 | 本 年 度 預 算 數 |       |                         | 說 明  |
|------------|----|-------------|-------|-------------------------|--|
|            |    | 數量<br>業務量   | 利(費)率 | 金 額                     |  |
| 合計<br>服務收入 | 人  | 10          | 300   | 3,000<br>3,000<br>3,000 | 較上年度預算數6,000元，減少3,000元。<br>教師甄選報名費收入，10人*300元。 |

# 臺北市地方教育發展基金－臺北市立長安國民中學

## 基金來源－財產處分收入明細表

中華民國110年度

單位：新臺幣元

| 科 目    | 單位 | 本 年 度 預 算 數 |         |         | 說 明                                      |
|--------|----|-------------|---------|---------|--|
|        |    | 數量<br>業務量   | 利(費)率   | 金 額     |  |
| 合計     |    |             |         | 119,000 |  |
| 財產處分收入 | 年  | 1           | 119,000 | 119,000 | 較上年度預算數40,000元，增加79,000元。<br>報廢財產殘值變賣收入。 |
|        |    |             |         | 119,000 |  |

# 臺北市地方教育發展基金－臺北市立長安國民中學

## 基金來源－其他財產收入明細表

中華民國110年度

單位：新臺幣元

| 科 目    | 單位 | 本 年 度 預 算 數 |        |        | 說 明  |
|--------|----|-------------|--------|--------|--|
|        |    | 數量<br>業務量   | 利(費)率  | 金 額    |  |
| 合計     |    |             |        | 52,000 |  |
| 其他財產收入 |    |             |        | 52,000 | 較上年度預算數29,000元，增加23,000元。<br>員生消費合作社等使用場地費。<br>教職員工停車收入。 |
|        | 年  | 1           | 2,000  | 2,000  |  |
|        | 年  | 1           | 50,000 | 50,000 |  |

# 臺北市地方教育發展基金－臺北市立長安國民中學

## 基金來源－公庫撥款收入明細表

中華民國110年度

單位：新臺幣元

| 科 目    | 單位 | 本 年 度 預 算 數 |             |             | 說 明   |
|--------|----|-------------|-------------|-------------|---|
|        |    | 數量<br>業務量   | 利(費)率       | 金 額         |   |
| 合計     |    |             |             | 158,933,000 |   |
| 公庫撥款收入 | 年  | 1           | 158,933,000 | 158,933,000 | 較上年度預算數168,310,000元，減少9,377,000元。<br>市府補助款。 |

# 臺北市地方教育發展基金－臺北市立長安國民中學

## 基金來源－雜項收入明細表

中華民國110年度

單位：新臺幣元

| 科 目        | 單位 | 本 年 度 預 算 數 |        |                            | 說 明                                 |
|------------|----|-------------|--------|----------------------------|-------------------------------------|
|            |    | 數量<br>業務量   | 利(費)率  | 金 額                        |                                     |
| 合計<br>雜項收入 | 年  | 1           | 81,000 | 81,000<br>81,000<br>81,000 | 較上年度預算數81,000元，無增減。<br>學生到離校簡訊費等收入。 |

# 臺北市地方教育發展基金－臺北市立長安國民中學

## 基金用途－國民教育計畫明細表

中華民國110年度

單位：新臺幣元

| 前年度<br>決算數  | 上年度<br>預算數  | 科 目       | 本 年 度<br>預 算 數 | 說 明   |
|-------------|-------------|-----------|----------------|---|
| 144,933,248 | 147,064,000 | 合計        | 144,500,000    |   |
| 139,570,400 | 140,999,000 | 用人費用      | 138,412,000    |   |
| 53,105,585  | 54,072,000  | 正式員額薪資    | 52,488,000     | 較上年度預算數54,072,000元，減少1,584,000元。                                  |
| 53,105,585  | 54,072,000  | 職員薪金      | 52,488,000     |   |
|             |             |           | 8,064,000      | 教職員9人薪金(詳用人費用彙計表)(含教育部補助導師費96,000元)。                              |
|             |             |           | 44,424,000     | 教師48人薪金(詳用人費用彙計表)(含教育部補助導師費216,000元及專任輔導教師1,280,000元)。            |
| 2,467,780   | 2,411,280   | 聘僱及兼職人員薪資 | 2,347,920      | 較上年度預算數2,411,280元，減少63,360元。                                      |
| 2,467,780   | 2,411,280   | 兼職人員酬金    | 2,347,920      |   |
|             |             |           | 82,800         | 教練鐘點費(體育班)，230節*每節360元。   |
|             |             |           | 25,920         | 補助調整授課鐘點費之外聘教師勞、健保及勞退費用(教育部補助款)。                                  |
|             |             |           | 259,200        | 補助調整授課特教教師鐘點費(教育部補助款)，9人*2節*40週*360元。                             |
|             |             |           | 554,400        | 教師代課鐘點費，本校編制教師總人數57人，按9分之1計，編列7人，每人220節，總節數7人*220節=1,540節，每節360元。 |
|             |             |           | 129,600        | 補助調整授課鐘點費之外聘教師勞、健保及勞退費用(教育部補助款)。                                  |
|             |             |           | 1,296,000      | 補助調整教師授課鐘點費(教育部補助款)，45人*2節*40週*360元。                              |
| 598,716     | 669,332     | 超時工作報酬    | 836,668        | 較上年度預算數669,332元，增加167,336元。                                       |
| 598,716     | 669,332     | 加班費       | 836,668        |   |
|             |             |           | 54,000         | 不休假出勤加班費。   |
|             |             |           | 782,668        | 不休假出勤加班費。   |
| 12,427,645  | 12,960,000  | 獎金        | 12,582,000     | 較上年度預算數12,960,000元，減少378,000元。                                    |
| 5,930,166   | 6,205,500   | 考績獎金      | 6,025,500      |   |
|             |             |           | 5,058,000      | 依考績法規定核發之獎金。  |
|             |             |           | 967,500        | 依考績法規定核發之獎金。  |
| 6,497,479   | 6,754,500   | 年終獎金      | 6,556,500      |   |

# 臺北市地方教育發展基金－臺北市立長安國民中學

## 基金用途－國民教育計畫明細表

中華民國110年度

單位：新臺幣元

| 前年度<br>決算數 | 上年度<br>預算數 | 科 目      | 本 年 度<br>預 算 數 | 說 明  |
|------------|------------|----------|----------------|--|
|            |            |          | 1,003,500      | 依規定於年節加發之獎金。   |
|            |            |          | 5,553,000      | 依規定於年節加發之獎金。   |
| 63,574,019 | 63,447,806 | 退休及卹償金   | 63,188,352     | 較上年度預算數63,447,806元，減少259,454元。   |
|            |            |          | 62,985,168     |  |
| 62,981,061 | 63,278,200 | 職員退休及離職金 | 3,910,608      | 提撥退撫基金。  |
|            |            |          | 728,208        | 提撥退撫基金。  |
|            |            |          | 1,474,104      | 教職退休一次退休金，3人*491,368元。   |
|            |            |          | 56,872,248     | 退休人員月退休金，125人*36,400元*12月=54,600,000元；退休遺族月撫慰金，11人*17,214元*12月=2,272,248元；合計56,872,248元。 |
|            | 37,210     | 工員退休及離職金 | 69,060         |  |
|            |            |          | 69,060         | 工友退休一次退休金。   |
| 592,958    | 132,396    | 卹償金      | 134,124        |  |
|            |            |          | 134,124        | 遺族年撫恤金，2人*67,062元。   |
| 7,396,655  | 7,438,582  | 福利費      | 6,969,060      | 較上年度預算數7,438,582元，減少469,522元。  |
|            |            |          |                |  |
| 4,927,301  | 4,616,424  | 分擔員工保險費  | 4,481,040      |  |
|            |            |          | 694,152        | 分擔公保、勞保、健保費。   |
|            |            |          | 3,786,888      | 分擔公保、勞保、健保費。   |
| 120,500    | 301,000    | 傷病醫藥費    | 219,600        |  |
|            |            |          | 3,600          | 職業安全衛生健康檢查經費，3人*1,200元(新增)。  |
|            |            |          | 56,000         | 健康檢查補助費，16人*3,500元。  |
|            |            |          | 160,000        | 健康檢查補助費，10人*16,000元。   |
| 517,070    | 535,500    | 員工通勤交通費  | 522,900        |  |
|            |            |          | 25,200         | 特殊教育教師上下班交通費，2人*10月*2段*630元。   |
|            |            |          | 44,100         | 特殊教育教師上下班交通費，7人*10月*1段*630元。   |
|            |            |          | 151,200        | 教師上下班交通費，24人*10月*1段*630元。  |
|            |            |          | 302,400        | 教師上下班交通費，24人*10月*2段*630元。  |



# 臺北市地方教育發展基金－臺北市立長安國民中學

## 基金用途－國民教育計畫明細表

中華民國110年度

單位：新臺幣元

| 前年度<br>決算數 | 上年度<br>預算數 | 科 目      | 本 年 度<br>預 算 數 | 說 明  |
|------------|------------|----------|----------------|--|
| 1,831,784  | 1,985,658  | 其他福利費    | 1,745,520      | 365,000 喪葬補助，2人*5月*36,500元。<br>125,420 結婚補助，2人*2月*31,355元。<br>945,100 子女教育補助費。<br>240,000 休假旅遊補助費。<br>16,000 休假旅遊補助費。<br>54,000 退休人員三節慰問金，9人*6,000元。 |
| 2,174,270  | 2,541,000  | 服務費用     | 2,831,000      |  |
| 932,114    | 1,134,114  | 水電費      | 1,189,124      | 較上年度預算數1,134,114元，增加55,010元。   |
| 783,119    | 1,014,232  | 工作場所電費   | 1,040,129      |  |
|            |            |          | 1,040,129      | 班級電費。  |
| 148,995    | 119,882    | 工作場所水費   | 148,995        |  |
|            |            |          | 148,995        | 班級水費。  |
| 99,867     | 82,000     | 郵電費      | 71,200         | 較上年度預算數82,000元，減少10,800元。  |
| 14,856     | 24,000     | 郵費       | 13,200         |  |
|            |            |          | 13,200         | 郵費(班級業務費)。   |
| 85,011     | 58,000     | 電話費      | 58,000         |  |
|            |            |          | 58,000         | 電話費(班級業務費)。  |
| 55,708     | 57,350     | 旅運費      | 52,700         | 較上年度預算數57,350元，減少4,650元。   |
| 55,708     | 57,350     | 國內旅費     | 52,700         |  |
|            |            |          | 6,200          | 教職員工因公出差旅費。  |
|            |            |          | 46,500         | 校外教學隨隊人員出差旅費，10人*3天*1,550元。  |
| 32,314     | 18,490     | 印刷裝訂與廣告費 | 26,590         | 較上年度預算數18,490元，增加8,100元。   |
| 32,314     | 18,490     | 印刷及裝訂費   | 26,590         |  |
|            |            |          | 5,000          | 綠屋頂計畫印製成果海報等。  |
|            |            |          | 3,990          | 身心障礙資源班、啟智班印製教學用資料(特教班業務費)。  |
|            |            |          | 1,600          | 印製教學用表冊及其他零星報表(班級業務費)。   |
|            |            |          | 16,000         | 雙語實驗課程印製相關文宣、海報及文件等。   |
| 519,352    | 637,200    | 修理保養及保固費 | 608,400        | 較上年度預算數637,200元，減少28,800元。   |

# 臺北市地方教育發展基金－臺北市立長安國民中學

## 基金用途－國民教育計畫明細表

中華民國110年度

單位：新臺幣元

| 前年度<br>決算數 | 上年度<br>預算數 | 科 目              | 本 年 度<br>預 算 數 | 說 明   |
|------------|------------|------------------|----------------|---|
| 88,362     | 186,000    | 一般房屋修護費          | 294,000        | 294,000 校舍、水電及其他建築物等修理維護費。  |
| 21,200     | 21,200     | 機械及設備修護費         | 20,400         | 20,400 電腦設備維護費(電腦專案計畫)。   |
| 409,790    | 430,000    | 雜項設備修護費          | 294,000        | 294,000 黑板、課桌椅、教學器材、體育器材、童子軍器材、工藝器材及其他各項器材、花木等養護。   |
| 110,305    | 121,996    | 一般服務費            | 117,936        | 較上年度預算數121,996元，減少4,060元。   |
| 5,522      | 3,996      | 佣金、匯費、經理費及手續費    | 3,936          | 3,936 委託超商代收學雜費手續費，328人*2學期*6元。   |
| 104,783    | 118,000    | 體育活動費            | 114,000        | 96,000 文康活動費，本校編列教職員48人，每人編列2,000元。<br>18,000 文康活動費，本校編列教職員9人，每人編列2,000元。   |
| 424,610    | 489,850    | 專業服務費            | 765,050        | 較上年度預算數489,850元，增加275,200元。   |
| 271,360    | 223,250    | 講課鐘點、稿費、出席審查及查詢費 | 493,950        | 56,000 分組活動外聘鐘點費，28節*2,000元。<br>7,200 身心障礙資源班教材編輯費(資源班1班)，1班*12月*600元。<br>14,400 啟智班教材編輯費(啟智班2班)，2班*12月*600元。<br>2,000 綠屋頂計畫講師鐘點費。<br>40,000 國中夏令營(含童軍活動)教師鐘點費。<br>10,000 小田園教育體驗學習外聘教師鐘點費，5節*2,000元。<br>30,000 辦理兩公約人權、法治、品德教育、特教、輔導、環教、生命等各類依法宣導活動外聘講師鐘點費，15節*2,000元。<br>4,000 國中適性入學宣導講師鐘點費，2節*2,000元(含教育部補助2,000元)。 |

# 臺北市地方教育發展基金－臺北市立長安國民中學

## 基金用途－國民教育計畫明細表

中華民國110年度

單位：新臺幣元

| 前年度<br>決算數 | 上年度<br>預算數 | 科 目          | 本 年 度<br>預 算 數 | 說 明  |
|------------|------------|--------------|----------------|--|
|            |            |              | 14,000         | 國中生涯發展教育講師鐘點費，7節*2,000元。                         |
|            |            |              | 10,000         | 活化教學及新文化新精神講師鐘點費，5節*2,000元。                      |
|            |            |              | 28,000         | 國中輔導活動講師鐘點費，14節*2,000元。                          |
|            |            |              | 30,000         | 學校社團活動教師鐘點費。                                     |
|            |            |              | 4,350          | 依據性別平等教育法辦理性平調查報告稿費，5千字*每千字870元。                 |
|            |            |              | 8,000          | 依據性別平等教育法辦理課程教師鐘點費，4節*2,000元。                    |
|            |            |              | 2,500          | 性別平等事件諮詢會議專家學者出席費。                               |
|            |            |              | 3,000          | 雙語實驗課程內聘講師鐘點費，3節*1,000元。                         |
|            |            |              | 10,000         | 雙語實驗課程諮詢學者專家出席費，4人次*2,500元。                      |
|            |            |              | 144,000        | 雙語實驗課程協同教學教師鐘點費，400節*360元。                       |
|            |            |              | 12,000         | 雙語實驗課程外聘講師鐘點費，6節*2,000元。                         |
|            |            |              | 2,000          | 技職教育、免試及12年國教校園宣導鐘點費。                            |
|            |            |              | 16,000         | 特殊需求學生(智能障礙)鑑定工作書面審查費，160件*100元。                 |
|            |            |              | 12,000         | 特殊需求學生(智能障礙)鑑定工作外聘專家諮詢鐘點費，6節*2,000元。             |
|            |            |              | 12,000         | 特殊需求學生(智能障礙)鑑定工作複審評估及鑑定安置(教師會代表)出席費，6人次*2,000元。  |
|            |            |              | 22,500         | 特殊需求學生(智能障礙)鑑定工作專家專家面談及鑑定安置(學者專家)出席費，9人次*2,500元。 |
| 30,400     | 25,900     | 委託檢驗(定)試驗認證費 | 37,600         |  |
|            |            |              | 7,200          | 飲水機水質檢驗費，6臺*1,200元。                              |
|            |            |              | 30,400         | 消防安全檢測、建物安全檢查簽證費等(班級業務費)。                        |
|            | 1,500      | 試務甄選費        | 1,500          |  |

# 臺北市地方教育發展基金－臺北市立長安國民中學

## 基金用途－國民教育計畫明細表

中華民國110年度

單位：新臺幣元

| 前年度<br>決算數 | 上年度<br>預算數 | 科 目      | 本 年 度<br>預 算 數 | 說 明                                       |
|------------|------------|----------|----------------|---|
|            |            |          | 1,500          | 教師甄選試務費用。                                 |
| 36,000     |            | 電腦軟體服務費  |                |   |
| 86,850     | 239,200    | 其他專業服務費  | 232,000        |   |
|            |            |          | 8,000          | 棒球選拔賽外聘裁判長工作費，2人*10場*每場400元。              |
|            |            |          | 62,000         | 棒球選拔賽外聘裁判工作費，31人*2天*每天1,000元。             |
|            |            |          | 9,000          | 棒球選拔賽防護員工作費(非公務人員)，1人*30時*每時300元。         |
|            |            |          | 9,000          | 棒球選拔賽場地整理工作費(非公務人員)，3人*2天*每天1,500元。       |
|            |            |          | 144,000        | 游泳池水電清潔維護費，20班*7,200元。                    |
| 1,754,989  | 1,599,000  | 材料及用品費   | 1,568,000      |   |
| 1,008,610  | 728,560    | 使用材料費    | 824,360        | 較上年度預算數728,560元，增加95,800元。                |
| 1,008,610  | 728,560    | 設備零件     | 824,360        |   |
|            |            |          | 41,460         | 身心障礙資源班、啟智班教學所需各種教具(特教班教學材料費)，3班*13,820元。 |
|            |            |          | 80,000         | 練習及比賽用器材(體育班)。                            |
|            |            |          | 10,000         | 汰換各科教學設備零件(教務處)(班級設備費移列)。                 |
|            |            |          | 10,800         | 新購電子式碼錶，6組*1,800元(學務處)(班級設備費移列)。          |
|            |            |          | 107,100        | 電腦設備維護及管理費，17班*6,300元。                    |
|            |            |          | 40,000         | 活化教學及新文化新精神教學活動用材料等。                      |
|            |            |          | 5,000          | 綠屋頂計畫新購烹飪設備氣炸烤箱1臺。                        |
|            |            |          | 68,000         | 棒球選拔賽比賽用球，40打*1,700元。                     |
|            |            |          | 432,000        | 汰換照明設備(LED T8 2尺4管)，360盞*1,200元(新增)。      |
|            |            |          | 30,000         | 汰換照明設備(LED T8 4尺1管)，60盞*500元(新增)。         |
| 746,379    | 870,440    | 用品消耗     | 743,640        | 較上年度預算數870,440元，減少126,800元。               |
|            |            |          |                | 。   |
| 38,150     | 88,790     | 辦公(事務)用品 | 37,090         |   |
|            |            |          | 5,300          | 校慶運動會印製邀請卡紙張、文具等耗材。                       |
|            |            |          |                | 。   |

# 臺北市地方教育發展基金－臺北市立長安國民中學

## 基金用途－國民教育計畫明細表

中華民國110年度

單位：新臺幣元

| 前年度<br>決算數 | 上年度<br>預算數 | 科 目           | 本 年 度<br>預 算 數 | 說 明                                  |
|------------|------------|---------------|----------------|--------------------------------------|
|            |            |               | 12,000         | 國中輔導活動適性評量測驗、相關輔導活動之宣傳用品等。           |
|            |            |               | 3,490          | 依據性別平等教育法規定辦理相關研習所需文具紙張等。            |
|            |            |               | 7,500          | 小田園教育體驗學習文具、紙張、印表機耗材等。               |
|            |            |               | 2,000          | 綠屋頂計畫文具、紙張等。                         |
|            |            |               | 5,300          | 身心障礙資源班及啟智班教學用文具、紙張(特教班業務費)。         |
|            |            |               | 1,500          | 教師甄選用文具紙張。                           |
| 26,462     | 21,760     | 報章雜誌          | 33,180         |                                      |
|            |            |               | 6,000          | 圖書經費(特教班設備費移列)。                      |
|            |            |               | 27,180         | 圖書經費(教務處)(班級設備費移列)。                  |
|            | 89,000     | 農業與園藝用品及環境美化費 | 89,000         |                                      |
|            |            |               | 40,000         | 綠屋頂計畫噴霧等相關維護零件(含配管配線、加壓馬達、定時控制等)。    |
|            |            |               | 21,000         | 綠屋頂計畫環境美化設施、澆灌設備維護零件(含水管配線、不鏽鋼噴水頭等)。 |
|            |            |               | 28,000         | 小田園教育體驗學習小圓鋤、鋤耙、澆花器等園藝工具。            |
| 30,000     | 30,000     | 醫療用品(非醫療院所使用) | 30,000         |                                      |
|            |            |               | 15,000         | 練習或比賽用藥品(體育班)。                       |
|            |            |               | 15,000         | 健康中心藥品。                              |
| 651,767    | 640,890    | 其他用品消耗        | 554,370        |                                      |
|            |            |               | 29,500         | 小田園教育課程栽培土、種苗、栽盆等材料。                 |
|            |            |               | 5,600          | 國中生涯發展教育教材、活動材料費等。                   |
|            |            |               | 70,000         | 活化教學及新文化新精神支援各領域教學文具、紙張及墨水匣耗材等。      |
|            |            |               | 10,000         | 國中輔導活動材料費。                           |
|            |            |               | 2,460          | 依據性別平等教育法規定辦理相關研習所需教材、場地布置等。         |
|            |            |               | 4,200          | 辦理性別平等教育法規定研習會議逾時誤餐費用，42人次*100元。     |
|            |            |               | 45,000         | 校慶運動會用錦旗、耗材及場地布置。                    |

# 臺北市地方教育發展基金－臺北市立長安國民中學

## 基金用途－國民教育計畫明細表

中華民國110年度

單位：新臺幣元

| 前年度<br>決算數 | 上年度<br>預算數 | 科 目                     | 本 年 度<br>預 算 數 | 說 明  |
|------------|------------|-------------------------|----------------|--|
|            |            |                         | 6,500          | 童軍教育活動材料費、童軍團登記費、報名費等。                               |
|            |            |                         | 45,000         | 敬師活動費，75人*600元。                                      |
|            |            |                         | 207,300        | 教學用實驗材料、衛生器材、音樂零星器材配件、工藝家事及其他材料等(班級教材費)，15班*13,820元。 |
|            |            |                         | 12,310         | 身心障礙資源班、啟智班教學用耗材(特教班業務費)。                            |
|            |            |                         | 11,800         | 特殊需求學生(智能障礙)鑑定工作逾時誤餐費用，118人次*100元。                   |
|            |            |                         | 5,700          | 特殊需求學生(智能障礙)鑑定工作茶水、佈置、文具等雜項支出。                       |
|            |            |                         | 20,000         | 雙語實驗課程教材教具費。   |
|            |            |                         | 37,000         | 雙語情境規劃佈置、活動茶水、文具紙張等雜項支出。                             |
|            |            |                         | 8,000          | 辦理雙語實驗課程講座、觀摩等活動逾時誤餐費用，80人次*100元。                    |
|            |            |                         | 19,600         | 棒球選拔比賽防護用品、比賽用品、茶水與雜支等，2場*9,800元。                    |
|            |            |                         | 14,400         | 辦理棒球選拔比賽工作人員等逾時誤餐費用，144人次*100元。                      |
| 7,680      | 5,000      | 租金、償債、利息及相關手續費          | 8,000          |  |
| 7,680      | 5,000      | 雜項設備租金                  | 8,000          | 較上年度預算數5,000元，增加3,000元。                              |
| 7,680      | 5,000      | 雜項設備租金                  | 8,000          |  |
|            |            |                         | 320            | 配合預算編列至千元，增列進位數320元。                                 |
|            |            |                         | 4,800          | 電錶月租費，12月*400元(班級業務費)。                               |
|            |            |                         | 2,880          | 刷卡機租金，1臺*12月*240元。                                   |
| 1,367,731  | 1,828,000  | 會費、捐助、補助、分攤、照護、救濟與交流活動費 | 1,589,000      |  |
| 52,000     | 52,640     | 捐助、補助與獎助                | 50,400         | 較上年度預算數52,640元，減少2,240元。                             |
| 52,000     | 52,640     | 獎助學員生給與                 | 50,400         |  |
|            |            |                         | 10,000         | 教育關懷獎每校推薦1名學生獎助金。                                    |
|            |            |                         | 40,000         | 優秀學生獎學金，20班*2學期*1,000元。                              |
|            |            |                         | 400            | 配合預算編列至千元，增列進位數400元。                                 |
| 987,591    | 1,459,160  | 補貼、獎勵、慰問、照護與救濟          | 1,202,400      | 較上年度預算數1,459,160元，減少256,760元。                        |

# 臺北市地方教育發展基金－臺北市立長安國民中學

## 基金用途－國民教育計畫明細表

中華民國110年度

單位：新臺幣元

| 前年度<br>決算數 | 上年度<br>預算數 | 科 目                  | 本 年 度<br>預 算 數 | 說 明                                |
|------------|------------|----------------------|----------------|------------------------------------|
| 987,591    | 1,459,160  | 其他補貼、獎勵、慰問、照<br>護與救濟 | 1,202,400      |                                    |
|            |            |                      | 48,000         | 弱勢學生冷氣使用費補助費用，60人*800元。            |
|            |            |                      | 880,000        | 清寒學生餐費補助，80人*200日*55元。             |
|            |            |                      | 156,000        | 弱勢學生教科書補助費用，120人*1,300元。           |
|            |            |                      | 118,400        | 補助學校午餐使用有機蔬菜或有機米計畫，370人*40週*1次*8元。 |
| 328,140    | 316,200    | 競賽及交流活動費             | 336,200        | 較上年度預算數316,200元，增加20,000元。         |
| 328,140    | 316,200    | 技能競賽                 | 336,200        |                                    |
|            |            |                      | 336,200        | 學校師生參賽交通費、住宿費、餐費、報名費等(體育班)。        |
| 58,178     | 92,000     | 其他                   | 92,000         |                                    |
| 58,178     | 92,000     | 其他支出                 | 92,000         | 較上年度預算數92,000元，無增減。                |
| 58,178     | 92,000     | 其他                   | 92,000         |                                    |
|            |            |                      | 50,400         | 執行學生路隊安全導護費，2人*40週*10次*每次63元。      |
|            |            |                      | 600            | 配合預算編列至千元，增列進位數600元。               |
|            |            |                      | 41,000         | 班級自治費，410人*2學期*每人50元。              |

# 臺北市地方教育發展基金－臺北市立長安國民中學

## 基金用途－一般行政管理計畫明細表

中華民國110年度

單位：新臺幣元

| 前年度<br>決算數 | 上年度<br>預算數 | 科 目      | 本 年 度<br>預 算 數 | 說 明                          |
|------------|------------|----------|----------------|------------------------------|
| 18,445,167 | 19,870,000 | 合計       | 19,963,000     |                              |
| 16,947,180 | 18,269,000 | 用人費用     | 18,386,000     |                              |
| 11,276,667 | 12,150,840 | 正式員額薪資   | 12,150,840     | 較上年度預算數12,150,840元，無增減。      |
| 9,700,527  | 10,531,380 | 職員薪金     | 10,531,380     | 職員15人薪金(詳用人費用彙計表)。           |
| 382,740    | 371,460    | 工員工資     | 371,460        | 工員1人工資(詳用人費用彙計表)。            |
| 1,193,400  | 1,248,000  | 警餉       | 1,248,000      | 校警2人薪金(詳用人費用彙計表)。            |
| 336,527    | 588,014    | 超時工作報酬   | 705,034        | 較上年度預算數588,014元，增加117,020元。  |
| 336,527    | 588,014    | 加班費      | 705,034        | 校園安全校內同仁例假日人力支援加班費。          |
|            |            |          | 7,400          | 不休假出勤加班費。                    |
| 2,835,827  | 2,894,271  | 獎金       | 2,893,814      | 較上年度預算數2,894,271元，減少457元。    |
| 1,377,774  | 1,375,414  | 考績獎金     | 1,375,414      | 依考績法規定核發之獎金。                 |
| 1,458,053  | 1,518,857  | 年終獎金     | 1,518,400      | 依規定於年節加發之獎金。                 |
| 986,531    | 1,085,136  | 退休及卹償金   | 1,085,136      | 較上年度預算數1,085,136元，無增減。       |
| 929,123    | 1,055,424  | 職員退休及離職金 | 1,055,424      | 提撥退撫基金。                      |
| 57,408     | 29,712     | 工員退休及離職金 | 29,712         | 提撥勞工退休準備金。                   |
| 1,511,628  | 1,550,739  | 福利費      | 1,551,176      | 較上年度預算數1,550,739元，增加437元。    |
| 1,056,431  | 1,097,299  | 分擔員工保險費  | 1,097,736      | 分擔公保、勞保、健保費。                 |
| 176,610    | 181,440    | 員工通勤交通費  | 181,440        | 職員及工友上下班交通費，12人*12月*1段*630元。 |
|            |            |          | 90,720         | 職員及工友上下班交通費，6人*12月*2段*630元。  |
| 278,587    | 272,000    | 其他福利費    | 272,000        |                              |



# 臺北市地方教育發展基金－臺北市立長安國民中學

## 基金用途－一般行政管理計畫明細表

中華民國110年度

單位：新臺幣元

| 前年度<br>決算數 | 上年度<br>預算數 | 科 目      | 本 年 度<br>預 算 數 | 說 明   |
|------------|------------|----------|----------------|---|
|            |            |          | 272,000        | 休假旅遊補助費。  |
| 1,186,789  | 1,304,000  | 服務費用     | 1,290,000      |   |
|            | 24,000     | 郵電費      | 10,000         | 較上年度預算數24,000元，減少14,000元。   |
|            | 24,000     | 電話費      | 10,000         |   |
|            |            |          | 10,000         | 校園安全保全專線電話費用。   |
| 665,527    | 708,000    | 一般服務費    | 708,000        | 較上年度預算數708,000元，無增減。  |
| 634,120    | 672,000    | 外包費      | 672,000        |   |
|            |            |          | 240,000        | 消化超額職工6人(技工、工友)業務外包費，6人*40,000元。  |
|            |            |          | 432,000        | 工友業務外包費，1人*12月*36,000元。   |
| 31,407     | 36,000     | 體育活動費    | 36,000         |   |
|            |            |          | 36,000         | 文康活動費，本校編列教職員15人，工員1人，校警2人，合計18人，每人編列2,000元。  |
| 449,262    | 500,000    | 專業服務費    | 500,000        | 較上年度預算數500,000元，無增減。  |
| 449,262    | 500,000    | 其他專業服務費  | 500,000        |   |
|            |            |          | 500,000        | 校園安全機械定點、機動巡邏等保全費用。   |
| 72,000     | 72,000     | 公共關係費    | 72,000         | 較上年度預算數72,000元，無增減。   |
| 72,000     | 72,000     | 公共關係費    | 72,000         |   |
|            |            |          | 72,000         | 校長特別費，12月*6,000元。   |
| 250,998    | 236,000    | 材料及用品費   | 226,000        |   |
| 250,998    | 236,000    | 用品消耗     | 226,000        | 較上年度預算數236,000元，減少10,000元。  |
| 244,938    | 229,800    | 辦公(事務)用品 | 219,800        |   |
|            |            |          | 219,800        | 統籌業務費計算如下：普通班15班、集中式特教班2班、體育班3班，1,290元*15班*12月=232,200元，810元*5班*12月=48,600元，以上合計280,800元，除依實際需求移列會費1,000元、雜項設備租金60,000元外，其餘如列數。 |
| 6,000      | 6,200      | 服裝       | 6,200          |   |
|            |            |          | 2,200          | 校警皮鞋，2人*1雙*1,100元。  |
|            |            |          | 200            | 校警襪子，2雙*100元。   |
|            |            |          | 3,000          | 校警夏服，2人*1套*1,500元(成立第36年)。  |
|            |            |          | 800            | 校警服裝配備，2人*400元。   |

# 臺北市地方教育發展基金－臺北市立長安國民中學

## 基金用途－一般行政管理計畫明細表

中華民國110年度

單位：新臺幣元

| 前年度<br>決算數 | 上年度<br>預算數 | 科 目                     | 本 年 度<br>預 算 數 | 說 明                          |
|------------|------------|-------------------------|----------------|------------------------------|
| 60         |            | 其他用品消耗                  |                |                              |
| 58,800     | 60,000     | 租金、償債、利息及相關手續費          | 60,000         |                              |
| 58,800     | 60,000     | 雜項設備租金                  | 60,000         | 較上年度預算數60,000元，無增減。          |
| 58,800     | 60,000     | 雜項設備租金                  | 60,000         |                              |
|            |            |                         | 60,000         | 電話總機系統月租費(統籌業務費)，12月*5,000元。 |
| 400        |            | 稅捐及規費(強制費)              |                |                              |
| 400        |            | 規費                      |                |                              |
| 400        |            | 行政規費與強制費                |                |                              |
| 1,000      | 1,000      | 會費、捐助、補助、分攤、照護、救濟與交流活動費 | 1,000          |                              |
| 1,000      | 1,000      | 會費                      | 1,000          | 較上年度預算數1,000元，無增減。           |
| 1,000      | 1,000      | 職業團體會費                  | 1,000          |                              |
|            |            |                         | 1,000          | 護理師1人公會會費(統籌業務費)。            |

# 臺北市地方教育發展基金－臺北市立長安國民中學

## 基金用途－建築及設備計畫明細表

中華民國110年度

單位：新臺幣元

| 前年度<br>決算數 | 上年度<br>預算數 | 科 目                        | 本 年 度 預 算 數 | 說 明                                    |
|------------|------------|----------------------------|-------------|--|
| 13,034,942 | 4,799,000  | 合計                         | 4,015,000   |  |
| 13,034,942 | 4,799,000  | 購建固定資產、無形資產及非理財<br>目的之長期投資 | 4,015,000   |  |
| 2,470,183  | 1,163,000  | 購建固定資產                     | 1,479,000   |  |
| 2,470,183  | 1,163,000  | 一般建築及設備計畫                  | 1,479,000   |  |
|            |            | 班級設備                       | 371,189     |  |
|            |            | 購置機械及設備                    | 114,189     |  |
|            |            |                            | 13,000      | 汰換碎紙機1臺(教務處)。                          |
|            |            |                            | 25,000      | 汰換傷情訓練模型1組(健體領<br>域)。                  |
|            |            |                            | 76,189      | 汰換彩色噴墨繪圖機1臺(教務<br>處)。                  |
|            |            | 購置交通及運輸設備                  | 57,000      |  |
|            |            |                            | 13,000      | 汰換音箱喇叭1組(輔導室)。                         |
|            |            |                            | 22,000      | 汰換可調頻無線麥克風1組(輔<br>導室)。                 |
|            |            |                            | 22,000      | 汰換影音擴大機1臺(250W)(輔<br>導室)。              |
|            |            | 購置雜項設備                     | 200,000     |  |
|            |            |                            | 66,400      | 新購次中音薩克斯風，2支<br>*33,200元(學務處)。         |
|            |            |                            | 32,172      | 汰換冷氣機1臺(1對1分離式<br>7.1KW含安裝)(總務處)。      |
|            |            |                            | 101,428     | 汰換冷氣機(窗型5.6KW含安裝<br>)，4臺*25,357元(總務處)。 |
|            |            | 特殊班設備                      | 42,000      |  |
|            |            | 購置交通及運輸設備                  | 42,000      |  |
|            |            |                            | 42,000      | 汰換影音伴唱機(含裝配)1組(<br>特教組)。               |
|            |            | 資訊設備                       | 465,811     |  |
|            |            | 購置機械及設備                    | 465,811     |  |
|            |            |                            | 102,000     | 汰換網路及資訊周邊設備(電<br>腦專案計畫)。               |
|            |            |                            | 192,500     | 新購筆記型電腦，7部*27,500<br>元(電腦專案計畫)。        |
|            |            |                            | 171,311     | 汰換桌上型電腦(含顯示器)，7<br>部*24,473元(電腦專案計畫)。  |

# 臺北市地方教育發展基金－臺北市立長安國民中學

## 基金用途－建築及設備計畫明細表

中華民國110年度

單位：新臺幣元

| 前年度<br>決算數 | 上年度<br>預算數 | 科 目                 | 本 年 度 預 算 數 | 說 明                    |
|------------|------------|---------------------|-------------|------------------------|
|            |            | 音樂性社團大型公用樂器<br>改善計畫 | 600,000     |                        |
|            |            | 購置雜項設備              | 600,000     |                        |
|            |            |                     | 600,000     | 汰換定音鼓1組(學務處)。          |
| 2,470,183  | 1,163,000  | 校園設備                |             |                        |
| 1,722,646  | 854,000    | 購置機械及設備             |             |                        |
| 56,690     | 37,000     | 購置交通及運輸設備           |             |                        |
| 690,847    | 272,000    | 購置雜項設備              |             |                        |
|            | 36,000     | 購置無形資產              | 36,000      |                        |
|            | 36,000     | 一般建築及設備計畫           | 36,000      |                        |
|            |            | 資訊設備                | 36,000      |                        |
|            |            | 購置電腦軟體              | 36,000      |                        |
|            |            |                     | 36,000      | 電腦教學軟體費(電腦專案計畫)。       |
|            | 36,000     | 校園軟體設備              |             |                        |
|            | 36,000     | 購置電腦軟體              |             |                        |
| 10,564,759 | 3,600,000  | 遞延支出                | 2,500,000   |                        |
| 10,564,759 | 3,600,000  | 一般建築及設備計畫           | 2,500,000   |                        |
|            |            | 行政樓及信義樓門與地坪<br>修繕工程 | 2,500,000   |                        |
|            |            | 遞延修繕房屋建築支出          | 2,500,000   |                        |
|            |            |                     | 2,315,035   | 一、施工費。                 |
|            |            |                     | 138,902     | 二、委託技術服務費(總包價<br>法)。   |
|            |            |                     | 46,063      | 三、工程管理費(按施工費2%<br>提列)。 |
| 10,564,759 | 3,600,000  | 校園整修工程              |             |                        |
| 10,564,759 | 3,600,000  | 遞延修繕房屋建築支出          |             |                        |

本 頁 空 白

# 預算參考表

# 臺北市地方教育發展基金－臺北市立長安國民中學

## 預計平衡表

中華民國110年12月31日

單位：新臺幣千元

| 108年(前年)<br>12月31日<br>決算數 | 科<br>目            | 110年12月31日<br>預計數 | 109年12月31日<br>預計數 | 比較增減(-) |
|---------------------------|-------------------|-------------------|-------------------|---------|
| 24,442                    | 資產合計              | 11,885            | 21,175            | -9,290  |
| 24,442                    | 資產                | 11,885            | 21,175            | -9,290  |
| 17,429                    | 流動資產              | 4,872             | 14,162            | -9,290  |
| 17,050                    | 現金                | 4,493             | 13,783            | -9,290  |
| 17,050                    | 銀行存款              | 4,493             | 13,783            | -9,290  |
|                           | 應收款項              |                   |                   |         |
|                           | 其他應收款             |                   |                   |         |
| 380                       | 預付款項              | 380               | 380               |         |
| 380                       | 預付費用              | 380               | 380               |         |
| 2,074                     | 投資、長期應收款項、貸墊款及準備金 | 2,074             | 2,074             |         |
| 2,074                     | 準備金               | 2,074             | 2,074             |         |
| 2,023                     | 退休及離職準備金          | 2,023             | 2,023             |         |
| 51                        | 其他準備金             | 51                | 51                |         |
| 4,938                     | 其他資產              | 4,938             | 4,938             |         |
| 4,938                     | 什項資產              | 4,938             | 4,938             |         |
| 47                        | 暫付及待結轉帳項          | 47                | 47                |         |
| 4,891                     | 代管資產              | 4,891             | 4,891             |         |
| 24,442                    | 負債及基金餘額合計         | 11,885            | 21,175            | -9,290  |
| 11,334                    | 負債                | 11,334            | 11,334            |         |
| 2,557                     | 流動負債              | 2,557             | 2,557             |         |
| 2,557                     | 應付款項              | 2,557             | 2,557             |         |
| 2,349                     | 應付代收款             | 2,349             | 2,349             |         |
| 207                       | 應付費用              | 207               | 207               |         |
| 8,777                     | 其他負債              | 8,777             | 8,777             |         |
| 8,777                     | 什項負債              | 8,777             | 8,777             |         |
| 1,863                     | 存入保證金             | 1,863             | 1,863             |         |
| 2,023                     | 應付退休及離職金          | 2,023             | 2,023             |         |
| 4,891                     | 應付代管資產            | 4,891             | 4,891             |         |
| 13,108                    | 基金餘額              | 551               | 9,841             | -9,290  |
| 13,108                    | 基金餘額              | 551               | 9,841             | -9,290  |
| 13,108                    | 基金餘額              | 551               | 9,841             | -9,290  |
| 13,108                    | 累積餘額              | 551               | 9,841             | -9,290  |

註：1.信託代理與保證資產(負債)前年度決算數0元，上年度預計數0元，本年度預計數0元。2.或有資產(負債)0元。3.本基金自93年度起，本固定項目分開原則，將屬長期固定帳項，包括固定資產9,513,069元、無形資產50,218元及長期債務0元等，另立帳類管理，未納入本表。

## 臺北市地方教育發展基金

## 各項費用

中華民國

| 前年度<br>決算數  | 上年度<br>預算數  | 計畫別       |  | 合計          | 國民教育計畫      |
|-------------|-------------|-----------|--|-------------|-------------|
|             |             | 用途別科目     |  |             |             |
| 176,413,357 | 171,733,000 | 合計        |  | 168,478,000 | 144,500,000 |
| 156,517,580 | 159,268,000 | 用人費用      |  | 156,798,000 | 138,412,000 |
| 64,382,252  | 66,222,840  | 正式員額薪資    |  | 64,638,840  | 52,488,000  |
| 62,806,112  | 64,603,380  | 職員薪金      |  | 63,019,380  | 52,488,000  |
| 382,740     | 371,460     | 工員工資      |  | 371,460     |             |
| 1,193,400   | 1,248,000   | 警餉        |  | 1,248,000   |             |
| 2,467,780   | 2,411,280   | 聘僱及兼職人員薪資 |  | 2,347,920   | 2,347,920   |
| 2,467,780   | 2,411,280   | 兼職人員酬金    |  | 2,347,920   | 2,347,920   |
| 935,243     | 1,257,346   | 超時工作報酬    |  | 1,541,702   | 836,668     |
| 935,243     | 1,257,346   | 加班費       |  | 1,541,702   | 836,668     |
| 15,263,472  | 15,854,271  | 獎金        |  | 15,475,814  | 12,582,000  |
| 7,307,940   | 7,580,914   | 考績獎金      |  | 7,400,914   | 6,025,500   |
| 7,955,532   | 8,273,357   | 年終獎金      |  | 8,074,900   | 6,556,500   |
| 64,560,550  | 64,532,942  | 退休及卹償金    |  | 64,273,488  | 63,188,352  |
| 63,910,184  | 64,333,624  | 職員退休及離職金  |  | 64,040,592  | 62,985,168  |
| 57,408      | 66,922      | 工員退休及離職金  |  | 98,772      | 69,060      |
| 592,958     | 132,396     | 卹償金       |  | 134,124     | 134,124     |
| 8,908,283   | 8,989,321   | 福利費       |  | 8,520,236   | 6,969,060   |
| 5,983,732   | 5,713,723   | 分擔員工保險費   |  | 5,578,776   | 4,481,040   |
| 120,500     | 301,000     | 傷病醫藥費     |  | 219,600     | 219,600     |
| 693,680     | 716,940     | 員工通勤交通費   |  | 704,340     | 522,900     |
| 2,110,371   | 2,257,658   | 其他福利費     |  | 2,017,520   | 1,745,520   |
| 3,361,059   | 3,845,000   | 服務費用      |  | 4,121,000   | 2,831,000   |
| 932,114     | 1,134,114   | 水電費       |  | 1,189,124   | 1,189,124   |
| 783,119     | 1,014,232   | 工作場所電費    |  | 1,040,129   | 1,040,129   |
| 148,995     | 119,882     | 工作場所水費    |  | 148,995     | 148,995     |
| 99,867      | 106,000     | 郵電費       |  | 81,200      | 71,200      |
| 14,856      | 24,000      | 郵費        |  | 13,200      | 13,200      |
| 85,011      | 82,000      | 電話費       |  | 68,000      | 58,000      |
| 55,708      | 57,350      | 旅運費       |  | 52,700      | 52,700      |
| 55,708      | 57,350      | 國內旅費      |  | 52,700      | 52,700      |



# 一 臺北市立長安國民中學

## 彙計表

110年度

單位：新臺幣元

| 一般行政管理計畫   | 建築及設備計畫   |  |  |  |  |
|------------|-----------|--|--|--|--|
| 19,963,000 | 4,015,000 |  |  |  |  |
| 18,386,000 |           |  |  |  |  |
| 12,150,840 |           |  |  |  |  |
| 10,531,380 |           |  |  |  |  |
| 371,460    |           |  |  |  |  |
| 1,248,000  |           |  |  |  |  |
| 705,034    |           |  |  |  |  |
| 705,034    |           |  |  |  |  |
| 2,893,814  |           |  |  |  |  |
| 1,375,414  |           |  |  |  |  |
| 1,518,400  |           |  |  |  |  |
| 1,085,136  |           |  |  |  |  |
| 1,055,424  |           |  |  |  |  |
| 29,712     |           |  |  |  |  |
| 1,551,176  |           |  |  |  |  |
| 1,097,736  |           |  |  |  |  |
| 181,440    |           |  |  |  |  |
| 272,000    |           |  |  |  |  |
| 1,290,000  |           |  |  |  |  |
| 10,000     |           |  |  |  |  |
| 10,000     |           |  |  |  |  |

## 臺北市地方教育發展基金

## 各項費用

中華民國

| 前年度<br>決算數 | 上年度<br>預算數 | 計畫別              |  | 合計        | 國民教育計畫    |
|------------|------------|------------------|--|-----------|-----------|
|            |            | 用途別科目            |  |           |           |
| 32,314     | 18,490     | 印刷裝訂與廣告費         |  | 26,590    | 26,590    |
| 32,314     | 18,490     | 印刷及裝訂費           |  | 26,590    | 26,590    |
| 519,352    | 637,200    | 修理保養及保固費         |  | 608,400   | 608,400   |
| 88,362     | 186,000    | 一般房屋修護費          |  | 294,000   | 294,000   |
| 21,200     | 21,200     | 機械及設備修護費         |  | 20,400    | 20,400    |
| 409,790    | 430,000    | 雜項設備修護費          |  | 294,000   | 294,000   |
| 775,832    | 829,996    | 一般服務費            |  | 825,936   | 117,936   |
| 5,522      | 3,996      | 佣金、匯費、經理費及手續費    |  | 3,936     | 3,936     |
| 634,120    | 672,000    | 外包費              |  | 672,000   |           |
| 136,190    | 154,000    | 體育活動費            |  | 150,000   | 114,000   |
| 873,872    | 989,850    | 專業服務費            |  | 1,265,050 | 765,050   |
| 271,360    | 223,250    | 講課鐘點、稿費、出席審查及查詢費 |  | 493,950   | 493,950   |
| 30,400     | 25,900     | 委託檢驗(定)試驗認證費     |  | 37,600    | 37,600    |
|            | 1,500      | 試務甄選費            |  | 1,500     | 1,500     |
| 36,000     |            | 電腦軟體服務費          |  |           |           |
| 536,112    | 739,200    | 其他專業服務費          |  | 732,000   | 232,000   |
| 72,000     | 72,000     | 公共關係費            |  | 72,000    |           |
| 72,000     | 72,000     | 公共關係費            |  | 72,000    |           |
| 2,005,987  | 1,835,000  | 材料及用品費           |  | 1,794,000 | 1,568,000 |
| 1,008,610  | 728,560    | 使用材料費            |  | 824,360   | 824,360   |
| 1,008,610  | 728,560    | 設備零件             |  | 824,360   | 824,360   |
| 997,377    | 1,106,440  | 用品消耗             |  | 969,640   | 743,640   |
| 283,088    | 318,590    | 辦公(事務)用品         |  | 256,890   | 37,090    |
| 26,462     | 21,760     | 報章雜誌             |  | 33,180    | 33,180    |
|            | 89,000     | 農業與園藝用品及環境美化費    |  | 89,000    | 89,000    |
| 6,000      | 6,200      | 服裝               |  | 6,200     |           |
| 30,000     | 30,000     | 醫療用品(非醫療院所使用)    |  | 30,000    | 30,000    |
| 651,827    | 640,890    | 其他用品消耗           |  | 554,370   | 554,370   |
| 66,480     | 65,000     | 租金、償債、利息及相關手續費   |  | 68,000    | 8,000     |
| 66,480     | 65,000     | 雜項設備租金           |  | 68,000    | 8,000     |
| 66,480     | 65,000     | 雜項設備租金           |  | 68,000    | 8,000     |

一 臺北市立長安國民中學

彙計表

110年度

單位：新臺幣元

| 一般行政管理計畫  | 建築及設備計畫 |  |  |  |  |
|---|---------|--|--|--|--|
| <p>708,000</p> <p>672,000</p> <p>36,000</p> <p>500,000</p><br><p>500,000</p> <p>72,000</p> <p>72,000</p> <p>226,000</p><br><p>226,000</p> <p>219,800</p><br><p>6,200</p><br><p>60,000</p> <p>60,000</p> <p>60,000</p> |         |  |  |  |  |

# 臺北市地方教育發展基金

## 各項費用

中華民國

| 前年度<br>決算數 | 上年度<br>預算數 | 計畫別<br>用途別科目                | 合計        | 國民教育計畫    |
|------------|------------|-----------------------------|-----------|-----------|
| 13,034,942 | 4,799,000  | 購建固定資產、無形資產及非理財目的<br>之長期投資  | 4,015,000 |           |
| 2,470,183  | 1,163,000  | 購建固定資產                      | 1,479,000 |           |
| 1,722,646  | 854,000    | 購置機械及設備                     | 580,000   |           |
| 56,690     | 37,000     | 購置交通及運輸設備                   | 99,000    |           |
| 690,847    | 272,000    | 購置雜項設備                      | 800,000   |           |
|            | 36,000     | 購置無形資產                      | 36,000    |           |
|            | 36,000     | 購置電腦軟體                      | 36,000    |           |
| 10,564,759 | 3,600,000  | 遞延支出                        | 2,500,000 |           |
| 10,564,759 | 3,600,000  | 遞延修繕房屋建築支出                  | 2,500,000 |           |
| 400        |            | 稅捐及規費(強制費)                  |           |           |
| 400        |            | 規費                          |           |           |
| 400        |            | 行政規費與強制費                    |           |           |
| 1,368,731  | 1,829,000  | 會費、捐助、補助、分攤、照護、救濟<br>與交流活動費 | 1,590,000 | 1,589,000 |
| 1,000      | 1,000      | 會費                          | 1,000     |           |
| 1,000      | 1,000      | 職業團體會費                      | 1,000     |           |
| 52,000     | 52,640     | 捐助、補助與獎助                    | 50,400    | 50,400    |
| 52,000     | 52,640     | 獎助學員生給與                     | 50,400    | 50,400    |
| 987,591    | 1,459,160  | 補貼、獎勵、慰問、照護與救濟              | 1,202,400 | 1,202,400 |
| 987,591    | 1,459,160  | 其他補貼、獎勵、慰問、照護與救<br>濟        | 1,202,400 | 1,202,400 |
| 328,140    | 316,200    | 競賽及交流活動費                    | 336,200   | 336,200   |
| 328,140    | 316,200    | 技能競賽                        | 336,200   | 336,200   |
| 58,178     | 92,000     | 其他                          | 92,000    | 92,000    |
| 58,178     | 92,000     | 其他支出                        | 92,000    | 92,000    |
| 58,178     | 92,000     | 其他                          | 92,000    | 92,000    |

一 臺北市立長安國民中學

彙計表

110年度

單位：新臺幣元

| 一般行政管理計畫 | 建築及設備計畫   |  |  |  |  |
|----------|-----------|--|--|--|--|
|          | 4,015,000 |  |  |  |  |
|          | 1,479,000 |  |  |  |  |
|          | 580,000   |  |  |  |  |
|          | 99,000    |  |  |  |  |
|          | 800,000   |  |  |  |  |
|          | 36,000    |  |  |  |  |
|          | 36,000    |  |  |  |  |
|          | 2,500,000 |  |  |  |  |
|          | 2,500,000 |  |  |  |  |
| 1,000    |           |  |  |  |  |
| 1,000    |           |  |  |  |  |
| 1,000    |           |  |  |  |  |

# 臺北市地方教育發展基金－臺北市立長安國民中學

## 員工人數彙計表

中華民國110年度

單位：人

| 計 畫 及 項 目  | 上年度最高可<br>進用員額數 | 本年度<br>增減(-)數 | 本年度最高可<br>進用員額數 | 說 明 |
|------------|-----------------|---------------|-----------------|-----|
| 合計         | 77              | -2            | 75              |     |
| 國民教育計畫部分   | 59              | -2            | 57              |     |
| 職員         | 59              | -2            | 57              |     |
| 一般行政管理計畫部分 | 18              |               | 18              |     |
| 職員         | 15              |               | 15              |     |
| 駐衛警        | 2               |               | 2               |     |
| 工友         | 1               |               | 1               |     |

註：1.本表約僱、聘用係指奉准有案之約聘僱人員。  
 2.外包費編列消化超額職工6人、工友業務外包1人，計67萬2,000元。

本 頁 空 白

# 臺北市地方教育發展基金

## 用人費用

中華民國

| 計畫及項目        | 合計          | 正式<br>員額<br>薪資 | 聘僱<br>人員<br>薪資 | 超時<br>工作<br>報酬 | 津貼 | 獎 金       |           |    |
|--------------|-------------|----------------|----------------|----------------|----|-----------|-----------|----|
|              |             |                |                |                |    | 年終獎金      | 考績獎金      | 其他 |
| 合計           | 156,798,000 | 64,638,840     |                | 1,541,702      |    | 8,074,900 | 7,400,914 |    |
| 國民教育計畫       | 138,412,000 | 52,488,000     |                | 836,668        |    | 6,556,500 | 6,025,500 |    |
| 職員薪金         | 52,488,000  | 52,488,000     |                |                |    |           |           |    |
| 兼職人員<br>酬金   | 2,347,920   |                |                |                |    |           |           |    |
| 加班費          | 836,668     |                |                | 836,668        |    |           |           |    |
| 考績獎金         | 6,025,500   |                |                |                |    |           | 6,025,500 |    |
| 年終獎金         | 6,556,500   |                |                |                |    | 6,556,500 |           |    |
| 職員退休<br>及離職金 | 62,985,168  |                |                |                |    |           |           |    |
| 工員退休<br>及離職金 | 69,060      |                |                |                |    |           |           |    |
| 卹償金          | 134,124     |                |                |                |    |           |           |    |
| 分擔員工<br>保險費  | 4,481,040   |                |                |                |    |           |           |    |
| 傷病醫藥<br>費    | 219,600     |                |                |                |    |           |           |    |
| 員工通勤<br>交通費  | 522,900     |                |                |                |    |           |           |    |
| 其他福利<br>費    | 1,745,520   |                |                |                |    |           |           |    |
| 一般行政管理計畫     | 18,386,000  | 12,150,840     |                | 705,034        |    | 1,518,400 | 1,375,414 |    |
| 職員薪金         | 10,531,380  | 10,531,380     |                |                |    |           |           |    |
| 工員工資         | 371,460     | 371,460        |                |                |    |           |           |    |
| 警餉           | 1,248,000   | 1,248,000      |                |                |    |           |           |    |
| 加班費          | 705,034     |                |                | 705,034        |    |           |           |    |
| 考績獎金         | 1,375,414   |                |                |                |    |           | 1,375,414 |    |
| 年終獎金         | 1,518,400   |                |                |                |    | 1,518,400 |           |    |



—臺北市立長安國民中學

彙計表

110年度

單位：新臺幣元

| 退休及卹償金     |         | 資遣費 | 福 利 費     |           |           |             |           | 提繳費       | 兼任<br>人員<br>用人<br>費用 |
|------------|---------|-----|-----------|-----------|-----------|-------------|-----------|-----------|----------------------|
| 退休金        | 卹償金     |     | 分擔<br>保險費 | 傷病<br>醫藥費 | 提撥<br>福利金 | 員工通勤<br>交通費 | 其他        |           |                      |
| 64,139,364 | 134,124 |     | 5,578,776 | 219,600   |           | 704,340     | 2,017,520 | 2,347,920 |                      |
| 63,054,228 | 134,124 |     | 4,481,040 | 219,600   |           | 522,900     | 1,745,520 | 2,347,920 |                      |
| 62,985,168 |         |     |           |           |           |             |           | 2,347,920 |                      |
| 69,060     | 134,124 |     | 4,481,040 | 219,600   |           | 522,900     | 1,745,520 |           |                      |
| 1,085,136  |         |     | 1,097,736 |           |           | 181,440     | 272,000   |           |                      |

# 臺北市地方教育發展基金

## 用人費用

中華民國

| 計畫及項目        | 合計        | 正式<br>員額<br>薪資 | 聘僱<br>人員<br>薪資 | 超時<br>工作<br>報酬 | 津貼 | 獎 金  |      |    |
|--------------|-----------|----------------|----------------|----------------|----|------|------|----|
|              |           |                |                |                |    | 年終獎金 | 考績獎金 | 其他 |
| 職員退休<br>及離職金 | 1,055,424 |                |                |                |    |      |      |    |
| 工員退休<br>及離職金 | 29,712    |                |                |                |    |      |      |    |
| 分擔員工<br>保險費  | 1,097,736 |                |                |                |    |      |      |    |
| 員工通勤<br>交通費  | 181,440   |                |                |                |    |      |      |    |
| 其他福利<br>費    | 272,000   |                |                |                |    |      |      |    |

註：1.本表兼任人員用人費用，係學校教職員兼課或請假代課鐘點費。2.外包費編列消化超額職工6人、工友業務外包1人，計67萬2,000元。

# —臺北市立長安國民中學

## 彙計表

110年度

單位：新臺幣元

| 退休及卹償金    |     | 資遣費 | 福 利 費     |           |           |             |         | 提繳費     | 兼任<br>人員<br>用人<br>費用 |
|-----------|-----|-----|-----------|-----------|-----------|-------------|---------|---------|----------------------|
| 退休金       | 卹償金 |     | 分擔<br>保險費 | 傷病<br>醫藥費 | 提撥<br>福利金 | 員工通勤<br>交通費 | 其他      |         |                      |
| 1,055,424 |     |     |           |           |           |             |         |         |                      |
| 29,712    |     |     |           |           |           |             |         |         |                      |
|           |     |     | 1,097,736 |           |           |             | 181,440 |         |                      |
|           |     |     |           |           |           |             |         | 272,000 |                      |

# 臺北市地方教育發展基金－臺北市立長安國民中學

## 單位（或計畫）成本分析表

中華民國110年度

單位：新臺幣千元

| 計畫別      | 單位 | 單位成本(元)或<br>平均利(費)率 | 數量 | 預算數     | 說明 |
|----------|----|---------------------|----|---------|----|
| 合計       |    |                     |    | 168,478 |    |
| 國民教育計畫   |    |                     |    | 144,500 |    |
| 一般行政管理計畫 |    |                     |    | 19,963  |    |
| 建築及設備計畫  |    |                     |    | 4,015   |    |

# 臺北市地方教育發展基金－臺北市立長安國民中學

## 5年來主要業務計畫分析表

中華民國110年度

單位：新臺幣千元

| 年度及項目      | 單位 | 數量 | 單位成本(元)或<br>平均利(費)率 | 金額      | 說明 |
|------------|----|----|---------------------|---------|----|
| (本)年度預算數   |    |    |                     |         |    |
| 國民教育計畫     |    |    |                     | 144,500 |    |
| (上)年度預算數   |    |    |                     |         |    |
| 國民教育計畫     |    |    |                     | 147,064 |    |
| (前)年度決算數   |    |    |                     |         |    |
| 國民教育計畫     |    |    |                     | 144,933 |    |
| (107)年度決算數 |    |    |                     |         |    |
| 國民教育計畫     |    |    |                     | 150,744 |    |
| (106)年度決算數 |    |    |                     |         |    |
| 國民教育計畫     |    |    |                     | 143,697 |    |

# 臺北市地方教育發展基金－臺北市立長安國民中學

## 資本資產明細表

中華民國110年度

單位：新臺幣千元

| 項 目         | 取得成本<br>(期初餘額) | 以前年度<br>累計折舊/<br>長期投資<br>評 價 | 本 年 度 變 動 |    |    |            | 本年度累計折<br>舊/長期投資<br>評價變動數 | 期末餘額  |              |
|-------------|----------------|------------------------------|-----------|----|----|------------|---------------------------|-------|--------------|
|             |                |                              | 增加        |    | 減少 |            |                           |       | 主要增減<br>原因說明 |
|             |                |                              | 金額        | 類型 | 金額 | 類型         |                           |       |              |
| 合計          | 35,477         | 24,593                       | 1,515     |    | 78 |            | 2,758                     | 9,563 |              |
| 土地改良物       | 4,090          | 1,147                        |           |    |    |            | 405                       | 2,538 |              |
| 機械及設備       | 16,959         | 12,735                       | 580       | 增置 |    |            | 1,422                     | 3,382 |              |
| 交通及運輸<br>設備 | 2,209          | 1,818                        | 99        | 增置 |    |            | 128                       | 362   |              |
| 雜項設備        | 12,127         | 8,892                        | 800       | 增置 |    |            | 803                       | 3,232 |              |
| 電腦軟體        | 92             |                              | 36        | 增置 | 78 | 無形資<br>產攤銷 | 購置新軟體;無形<br>資產之攤銷。        | 50    |              |