

基本測量 2020 年成果說明

一、前言

為建立我國大地基準及高精度基本控制測量，內政部自 82 年起應用高精度全球定位系統測量技術，迄 86 年止共建立 8 個衛星追蹤站及 105 個一等衛星點及 621 個二等衛星點，以內政部 87 年 3 月 17 日台(87)內地字第 8781107 號函及內政部 87 年 11 月 2 日台(87)內地字第 8778548 號函提供測量成果資料供各界應用。嗣經國土測繪法、基本測量實施規則分別於 96 年 3 月 21 日、同年 11 月 15 日公布施行後，明定中央主管機關應選定衛星追蹤站作為大地基準，並將其測量成果作為訂定坐標系統之依據。有關基本控制測量之地心坐標、橢球坐標及平面坐標值計算，應以中央主管機關所定之坐標系統為依據，並參考內政部 90 年 5 月 2 日台內地字第 9060856 號令，以一九九七坐標系統 (TWD97) 命名。

嗣內政部 101 年 3 月 30 日台內地字第 1010137288 號公告「大地基準及一九九七坐標系統 2010 年成果」(簡稱成果@2010)，其坐標系統定義均與 TWD97 相同，並參採國際固定站之 2010.0 時刻成果，包含 18 個大地基準站、219 個一等衛星控制點 (GNSS 連續站) 及 2,776 點各級衛星控制點，各級點位數量彙整如表 1。

表 1 成果@2010 點位統計表

類別	點位等級	數量	
GNSS 連續 站	大地基準站	18	237
	一等衛星控制點 (GNSS 連續站)	219	
衛星 控 制 點	一等衛星控制點	105	2,776
	二等衛星控制點	569	
	三等衛星控制點	2,102	
合計			3,013

考量成果@2010 公告至今已逾 8 年，實有必要重新檢測大地基準及測算點位坐標值。爰內政部國土測繪中心(以下簡稱測繪中心)依據內政部「落實智慧國土—國土測繪圖資更新及維運計畫」，規劃辦理全國 418 站 GNSS 連續站 (18 站大地基準站、182 站一等衛星控制點 (GNSS 連續站) 及 218 站 GNSS 連續站) 與具成果@2010 之 2,354 點各級基本控制點檢測工作，據以分析基本控制點位移情形，更新坐標成果維持高精度狀態，以滿足各界需求。

二、更新公告坐標成果之探討

為廣納各界意見，測繪中心分別於 108 年 6 月及 10 月間舉辦 2 次座談會，邀請專家學者、各直轄市、縣(市)政府、測量技師公會及測繪業同業公會研議，經彙整各界意見與建議後，測繪中心研議初步成果提送內政部核處；嗣經內政部 109 年 4 月 16 日邀集專家學者與各直轄市、縣(市)政府代表召開研商會議，獲致決議本次成果採用國際地球參考框架 ITRF2014，解算一九九七坐標系統 (TWD97) 之 2020 年成果 (簡稱成果@2020)。

三、成果@2020 計算流程

本次檢測作業成果計算流程圖如圖 1。

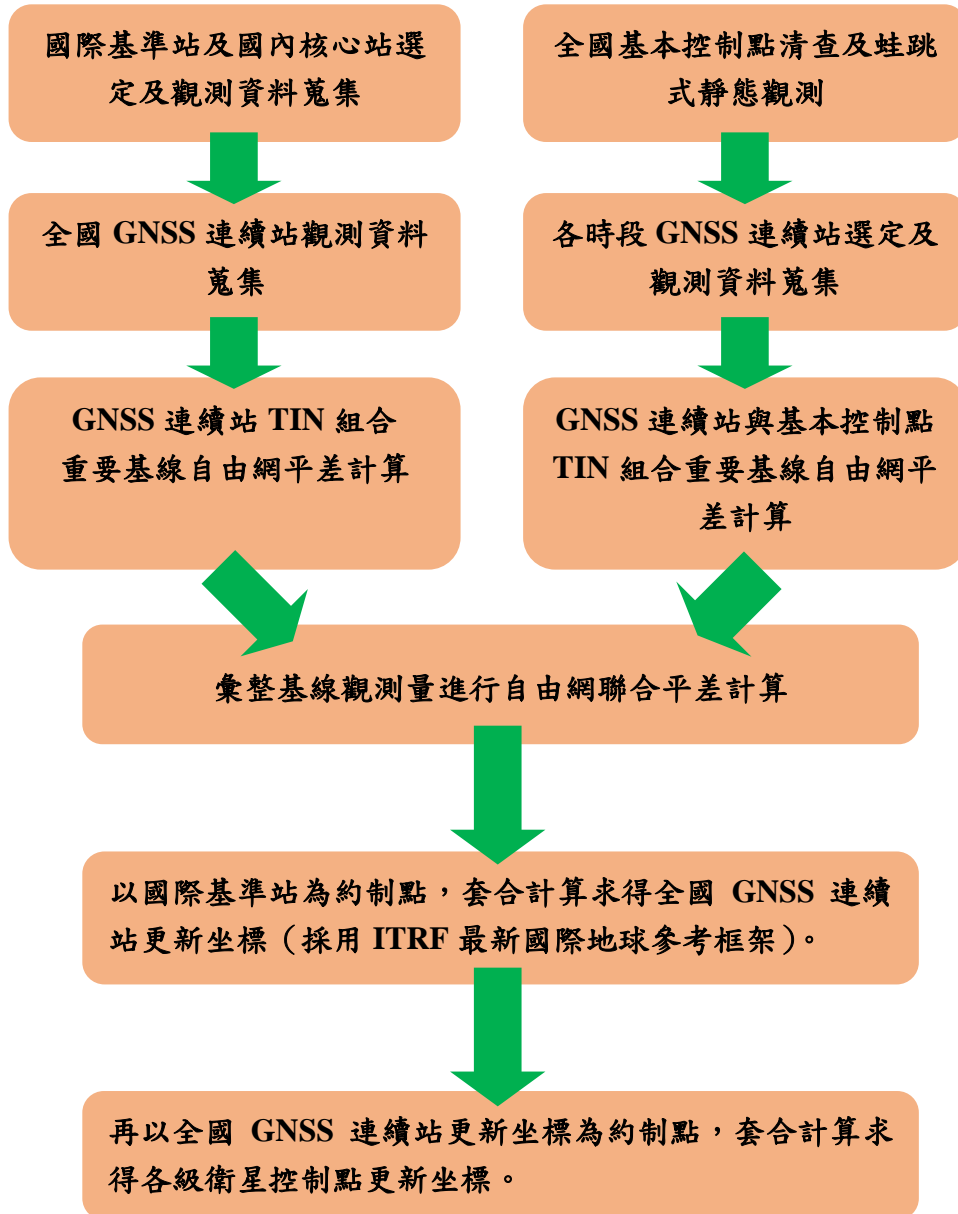


圖 1 檢測作業成果計算流程圖

四、GNSS 連續站資料平差計算工作

(一) GNSS 連續站觀測資料蒐集: 蒐集各單位建置共 462 站之 GNSS 連續站觀測資料, 選用自 108 年 12 月 1 日至 109 年 1 月 31 日共 62 天期間觀測資料較完整之 418 站作為基線向量計算使用, 選用站數如表 2、站數位置分布如圖 2。

表 2 GNSS 連續站資料來源與站數統計

測站類型	設立/管理單位	站數	使用站數	
GNSS 連續站	中央研究院 地球科學研究所	69	59	
	內政部國土測繪中心	61	59	
	交通部中央氣象局	177	155	
	經濟部中央地質調查所	89	83	
	經濟部水利署	28	28	
	行政院農業委員會 林務局	2	0	
	臺北市政府	4	4	
	新竹縣政府	1	1	
	臺中市政府	10	8	
	彰化縣政府	1	1	
	臺南市政府	8	8	
	高雄市政府	10	10	
	健行科技大學	1	1	
	中華電信	1	1	
	總計		462	418

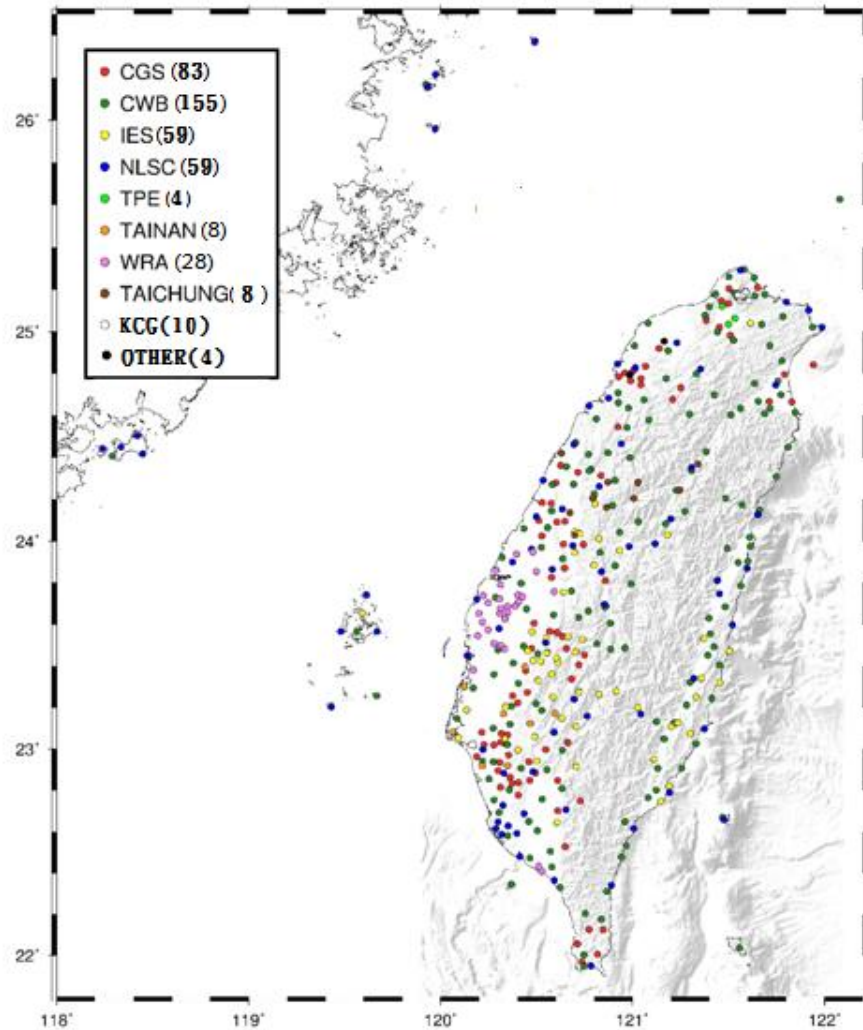


圖 2 選用 GNSS 連續站位置分布示意圖

(二) GNSS 連續站間基線向量計算：委託國立臺北大學採用 BERNESE 5.2 版計算軟體與鄰近國際基準站聯合解算，計算流程如下。

1. 國際站選定原則係以臺灣為中心，以地球南北極為 Y 軸方向，劃分 4 個象限，每個象限至少選定 1 個觀測資料較完整之鄰近 IGS 站；國內核心站則考量成果解算一致性，將比照成果@2010 計算方式，盡量選擇相同且維護良好之國內連續站。

2. 依據上開原則選定鄰近國際基準站 BJFS、CUSV、GUAM、PIMO、TSKB 共 5 站(位置分布如圖 3),國內核心站 KMNM (金門)、LSB0 (測繪中心)、JUNA (竹南)、CKSV (成大測量)、S01R (澎湖白沙)、HENC (恆春) 計 6 站,據以聯合解算國際大網。計算坐標初始值採 ITRF2014 國際地球參考框架,計算 62 天之每日觀測網。最終成果利用 ITRF2014 框架於 2020.0 時刻之國際基準站坐標進行約制,獲得國內核心站之坐標。

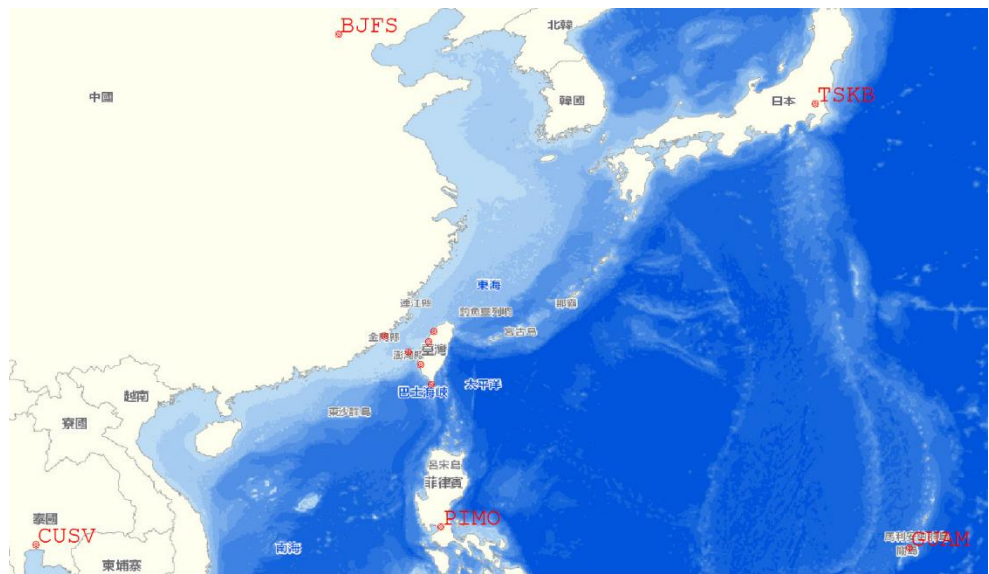


圖 3 選定之國際基準站位置分布示意圖

3. 接續將國內其他 GNSS 連續站依所在區域分成 25 個子網計算,每個子網均內含 KMNM、LSB0、JUNA、CKSV、S01R、HENC 等 6 站國內核心站,坐標初始值採國際網解算後之成果,計算鄰近臺灣 IGS 國際基準站 5 站與全國 GNSS 連續站 418 站間之基線解算成果。
4. 解算成果包含國際大網與子網共 26 網之 62 天基線解,為獲得初步之坐標及協變方矩陣成果,進行最小約制平差計算並匯出連續站間基線向量檔。

(三) GNSS 連續站自由網平差計算

將 BERNES5.2 版解算成果匯出之 GNSS 連續站間基線向量檔組成觀測網形，共計 1,228 條基線觀測量，採用測繪中心衛星測量基線網平差系統進行自由網平差計算，最小約制進行平差偵錯，平差成果於 2 度 TM 投影坐標 N 分量、E 分量及高程（橢球高）方向之標準誤差平均值分別為 ± 0.0002 公尺、 ± 0.0002 公尺及 ± 0.0007 公尺。

五、一、二及三等衛星控制點檢測資料平差計算工作

(一) 一、二及三等衛星控制點清查

前次成果@2010 公告計有各級衛星控制點 2,776 點，惟考量近年高山地區控制點成果申請使用率偏低，且辦理高山作業需額外投入大量人力及裝備，評估後將分布於中央山脈及海岸山脈高山地區之三等衛星控制點 58 點（困難點位），不納入本次基本控制點檢測工作；另於 105 至 108 年度總計辦理其餘一、二、三等衛星控制點 2,718 點清查工作，依據實地清查結果，樁標保存良好點位一等衛星控制點 100 點、二等衛星控制點 544 點、三等控制點 1,710 點，合計 2,354 點。另各級控制點遺失 251 點、移動毀損 68 點、無法到達 21 點、無法觀測 24 點，清查結果統計如表 3。

表 3 各級衛星控制點清查結果統計表

點位等級	樁標現況					總計
	良好	遺失	損毀	無法到達	無法觀測	
一等衛星控制點	100	4	0	1	0	105
二等衛星控制點	544	17	4	4	0	569
三等衛星控制點	1,710	230	64	16	24	2,044
總計	2,354	251	68	21	24	2,718

※另有三等衛星控制點 58 點（困難點位）未納入辦理本次檢測工作

（二）一、二及三等衛星控制點檢測

針對上開保存狀況良好之一、二、三等衛星控制點共 2,354 點，依「國土測繪法」及其子法「基本測量實施規則」相關規定，使用 8~12 部衛星定位接收儀，採蛙跳式靜態衛星定位測量，資料接收頻率為每 5 秒記錄 1 筆資料，同一時段各點位共同觀測時間 6 小時，點位重複觀測率 30%（含）以上，基線重複觀測率 10%（含）以上，總計觀測 535 個時段。

（三）GNSS 連續站與一、二及三等衛星控制點間基線向量計算

以涵蓋各時段檢測點位為原則，各觀測時段另選定 4 站（含）以上之鄰近 GNSS 連續站，採用 TOPCON MAGNET TOOLS 軟體，並以 IGS 提供之精密星曆，計算 535 個時段檢測點位間及其與 GNSS 連續站間全組合基線向量。由於同一觀測時段之全組合基線向量，採用相同衛星資料進行解算，為避免高相關多餘觀測量影響網形平差計算成果，同時兼顧網形幾何，後續各觀測時段僅篩選各時段 TIN(Triangulated Irregular Network) 組合重要基線加入網形平差計算。

（四）GNSS 連續站與一、二及三等衛星控制點自由網平差計算

彙整 535 個時段基線向量，共計包含計算時選定之 GNSS 連續

站 353 站及一、二及三等衛星控制點 2,354 點，由 13,624 條基線觀測量組成觀測網形，採用測繪中心衛星測量基線網平差系統進行自由網及最小約制平差計算，最小約制點位選定地層相對較穩固之金門站 (KMNM) 進行平差偵錯，平差成果於 2 度 TM 投影坐標 N 分量、E 分量及高程 (橢球高) 方向之標準誤差平均值分別為 ± 0.0049 公尺、 ± 0.0051 公尺及 ± 0.0154 公尺。

六、全網基線向量聯合平差計算

(一) 自由網聯合平差計算

合併前述 GNSS 連續站與一、二及三等衛星控制點 2 項最小約制平差成果，共計 418 站 GNSS 連續站、2,354 點基本控制點，總計選取 14,333 條基線觀測量再次進行最小約制平差計算，平差成果於 2 度 TM 投影坐標 N 分量、E 分量及高程 (橢球高) 方向之標準誤差平均值分別為 ± 0.0026 公尺、 ± 0.0026 公尺及 ± 0.0069 公尺。

(二) 強制套合計算

1. 已知點檢核

依據基本測量實施規則規定，大地基準及國家坐標系統，採用 ITRF 國際地球參考框架，並評估各國際站觀測資料完整性，故將自由網聯合平差成果最小約制於 ITRF2014 框架於 2020.0 時刻之曼谷 IGS 國際基準站坐標，另與其餘 4 站國際基準站公告坐標值比對檢核，空間坐標差值均小於 0.003 公尺，相對關係均小於 $50 + 1 \times 10^{-6}L$ 毫米 (L: 基線長度之公里數)，精度符合基本控制測量之精度規範。

2. GNSS 連續站坐標更新

以 5 站國際基準站 BJFS、CUSV、GUAM、PIMO、TSKB 作為約制點，強制套合計算求得全國 418 站 GNSS 連續站之成

果@2020，強制套合平差成果於 2 度 TM 投影坐標 N 分量、E 分量及高程（橢球高）方向之標準誤差平均值分別為 ± 0.0002 公尺、 ± 0.0002 公尺及 ± 0.0009 公尺。

3. 增設一等衛星控制點（GNSS 連續站）

(1) 前次公告成果@2010 之一等衛星控制點(GNSS 連續站) 共 219 站，本次清查發現 19 站已停用、19 站於計算期間無完整觀測資料，共 38 站無法求得成果@2020。考量原成果@2010 之一等衛星控制點（GNSS 連續站）係依空間分布均勻性及地質穩定之原則選取，遂分別搜尋該 38 站 10 公里範圍內最鄰近之新設 GNSS 連續站，並將其提升為一等衛星控制點（GNSS 連續站），其中 WANC 及 ZEWN 最鄰近站為同一站（JWEN），共計 27 站，賸餘未提升新設站者，其中 8 站鄰近 10 公里範圍已有原一等衛星控制點（GNSS 連續站），另 2 站位於離島，10 公里範圍內無其它可替代之 GNSS 連續站，詳如表 4。

表 4 GNSS 連續站提升一等衛星控制點（GNSS 連續站）統計表

項次	停用一等衛星控制點 (GNSS 連續站)		新設 GNSS 連續站替代 停用一等衛星控制點 (GNSS 連續站)	
	點號	點名	點號	點名
1	8118	番路	GS06	民和國中
2	BANP	半屏山	NAZI	楠梓
3	GS12	樂善國小	LNKO	林口
4	GS40	龍峰國小	SHLU	望高寮
5	GUKW	谷關	GUK2	谷關 2
6	HANS	寒溪	GS71	大隱國小
7	KAFN	高峰	KFN2	高峰
8	KUAN	關山國小	SHAN	池上
9	LGUE	六龜	LGU2	六龜 2
10	LIUC	小琉球	LIU2	小琉球 2
11	LIYU	鯉魚潭	LIY2	鯉魚潭 2
12	LUDA	綠島	LUDO	綠島
13	MITO	岡山彌陀	GS81	嘉興國中

14	NANK	南科	GS29	潭頂自來水廠
15	NEMN	內門	GS76	新興國小
16	PAOS	啟寶	PAO2	頂埔國小
17	PLAN	白蘭	PLA2	白蘭 2
18	PUSN	埔心	PUS2	鳳霞國小
19	SALU	望高寮	CHIN	清水
20	SANI	三義	SAN2	三義 2
21	SIND	新店	NCCU	政大
22	SUCH	雙崎	SUC2	自由國小
23	SYAN	向陽	TENC	天池
24	TANS	淡水	TAN2	淡水古蹟博物館
25	WANC	灣丘	JWEN	曾文水庫
26	WANL	萬里	WALI	萬里國小
27	YNTS	圓通寺	GS70	玉田國小
28	ZWEN	曾文水庫	JWEN	曾文水庫
29	DASI	上大溪	DAWU	大武 (原有站)
30	GS19	保長國小	TAIP	汐止 (原有站)
31	GUFU	光復	DNFU	東富 (原有站)
32	HL01	後龍	MIAO	西山 (原有站)
33	LAOL	老力里	FALI	枋寮 (原有站)
34	LUGU	鹿谷	SINY	信義 (原有站)
35	NHSI	南溪	CHUN	春日 (原有站)
36	SUAO	蘇澳	LTUN	興中國中 (原有站)
37	BEGN	北竿		無替代站
38	PNCY	彭佳嶼		無替代站

(2)另考量地方政府及蘭嶼(離島)後續測繪業務之需求，亦將其新設之 GNSS 連續站提升為一等衛星控制點(GNSS 連續站)，共計 32 站，其中 NAZI (楠梓)及 NCCU (政大)已於前項提升為一等衛星控制點(GNSS 連續站)，結果如表 5。綜上，本次一等衛星控制點(GNSS 連續站)總數增加至 238 站。

表 5 新設 GNSS 連續站提升一等衛星控制點(GNSS 連續站)統計表

項次	設置機關	點號	點名
1	臺北市政府	CSLA	中山地政
2	臺北市政府	GDH1	關渡醫院
3	臺北市政府	NCCU	政大
4	臺北市政府	WHDO	萬華行政中心
5	新竹縣政府	HCHG	新竹縣府
6	臺中市政府	TC21	地政局
7	臺中市政府	TC31	西岐國小
8	臺中市政府	TC34	東勢林場
9	臺中市政府	TC35	大林國小
10	臺中市政府	TC36	雪山
11	臺中市政府	TC37	谷關
12	臺中市政府	TC38	勝光派出所
13	臺中市政府	TC39	福壽山農場
14	臺南市政府	BKBL	黑面琵鷺保育中心
15	臺南市政府	DJES	大甲國小
16	臺南市政府	KAWN	渡拔國小
17	臺南市政府	NJES	內角國小
18	臺南市政府	RFES	瑞峰國小
19	臺南市政府	SCES	雙春國小
20	臺南市政府	WHES	文和國小
21	臺南市政府	YJLO	玉井地政
22	高雄市政府	CHIE	前鎮
23	高雄市政府	DALO	大寮
24	高雄市政府	DASU	大樹
25	高雄市政府	FONG	鳳山
26	高雄市政府	LIAN	阿蓮
27	高雄市政府	MAYA	那瑪夏
28	高雄市政府	NAZI	楠梓
29	高雄市政府	SAME	三民
30	高雄市政府	SANW	汕尾
31	高雄市政府	XIAN	甲仙
32	交通部中央氣象局	LANY	蘭嶼

4. 基本控制點坐標更新

以全國 418 站 GNSS 連續站之成果@2020 作為約制點，強制套合計算求得 2,354 點各級衛星控制點之成果@2020（位置分布如圖 4），強制套合平差成果於 2 度 TM 投影坐標 N 分量、E 分量及高程（橢球高）方向之標準誤差平均值分別為 ± 0.0035 公尺、 ± 0.0035 公尺及 ± 0.0092 公尺。

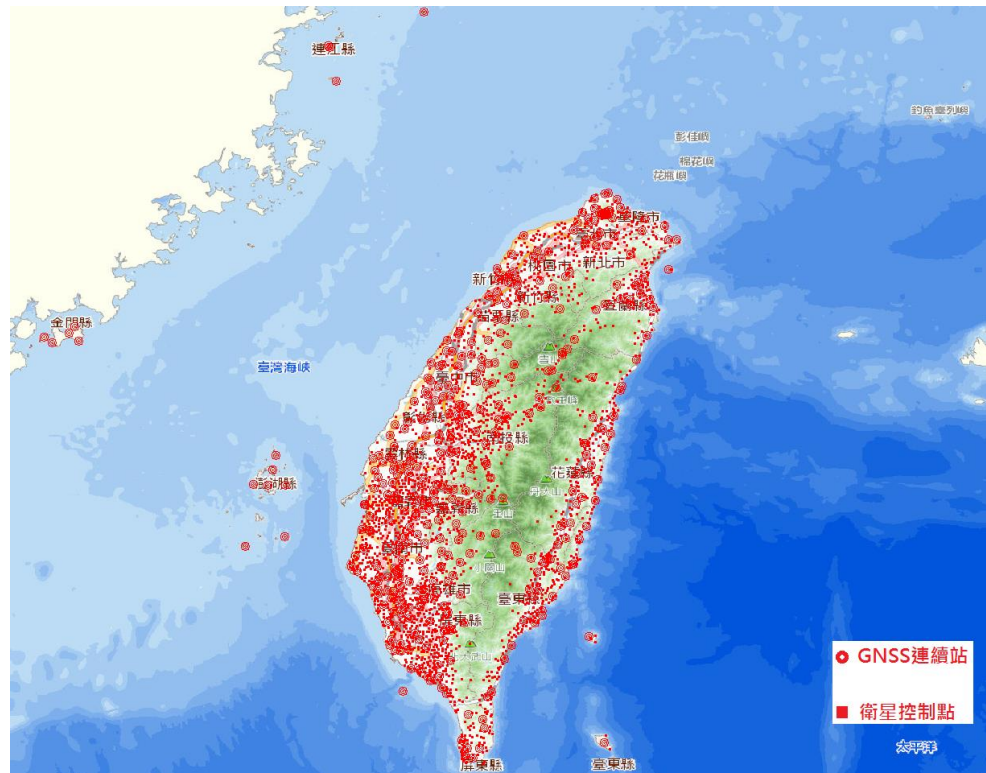


圖 4 全國 GNSS 連續站及衛星控制點位置示意圖

5. 計算成果分析

為比較本次計算之成果@2020 與前次成果@2010 差異，爰選取同時具有成果@2020 與成果@2010 之大地基準站及一等衛星控制點(GNSS 連續站) 合計 199 站(原成果@2010 公告之 237 站扣除已停用及無完整觀測資料之 38 站)及一、二、三等衛星控制點合計 2,354 點，其坐標較差分析如表 6，坐標分量較差值之平面與高程分量較差向量示意圖如圖 5。

表 6 成果@2020 與成果@2010 比較分析表

平面位移量	大地基準站及一等衛星控制點 (GNSS 連續站)	衛星控制點數
較差 $\leq 5\text{cm}$	6	89
$5\text{cm} < \text{較差} \leq 10\text{cm}$	14	173
$10\text{cm} < \text{較差} \leq 20\text{cm}$	32	469
$20\text{cm} < \text{較差} \leq 30\text{cm}$	60	953
$30\text{cm} < \text{較差} \leq 40\text{cm}$	70	499
$40\text{cm} < \text{較差} \leq 50\text{cm}$	8	111
較差 $\geq 50\text{cm}$	9	60
小計	199	2,354

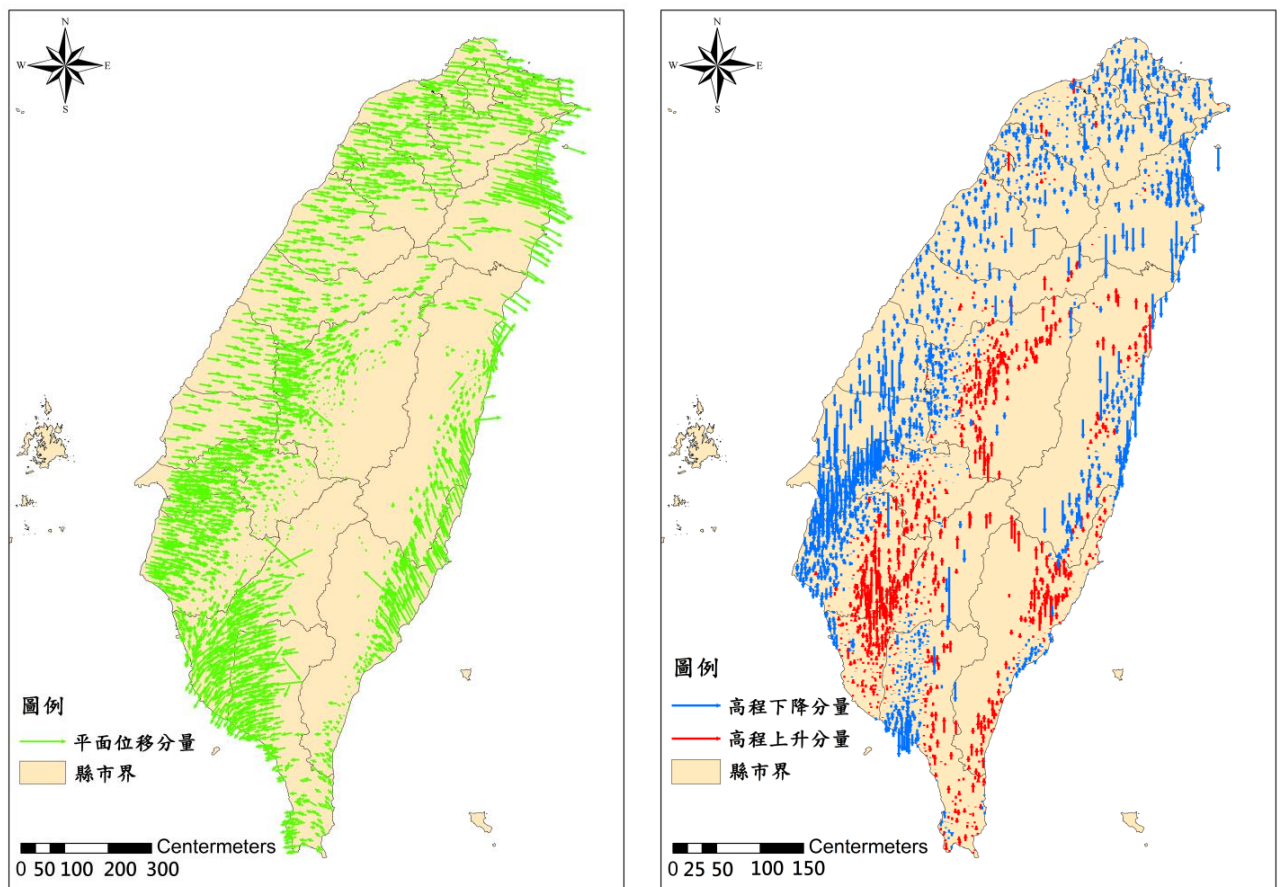


圖 5 成果@2020 與成果@2010 平面及高程分量較差向量示意圖

七、公告成果數量統計

總計本次辦理公告大地基準站 18 站、一等衛星控制點（GNSS 連續站）238 站、一等衛星控制點 100 點、二等衛星控制點 544 點及三等衛星控制點 1,710 點，共計 2,610 點，如表 7，清冊如附件 1。

表 7 公告成果@2020 各級控制點清單數量一覽表

項次	點位等級	數量
1	大地基準站	18
2	一等衛星控制點（GNSS 連續站）	238
3	一等衛星控制點	100
4	二等衛星控制點	544
5	三等衛星控制點	1,710
合計		2,610

附件 1：基本測量 2020 年成果點位清冊

基本測量 2020 年成果點位一覽表				
序號	點號	點名	點位等級	所屬機關/所在地
1	CHGO	成功	大地基準站	內政部國土測繪中心
2	CKSV	成功大學	大地基準站	內政部國土測繪中心
3	FLNM	鳳林	大地基準站	內政部國土測繪中心
4	JUNA	竹南	大地基準站	內政部國土測繪中心
5	KASH	高雄港	大地基準站	內政部國土測繪中心
6	KDNM	墾丁	大地基準站	內政部國土測繪中心
7	KMNM	金門	大地基準站	內政部國土測繪中心
8	MZUM	馬祖	大地基準站	內政部國土測繪中心
9	PKGM	北港	大地基準站	內政部國土測繪中心
10	PLIM	埔里	大地基準站	內政部國土測繪中心
11	TACH	台中港	大地基準站	內政部國土測繪中心
12	TMAM	太麻里	大地基準站	內政部國土測繪中心
13	TNSM	東沙	大地基準站	內政部國土測繪中心
14	WIAN	外垵	大地基準站	內政部國土測繪中心
15	WULI	武陵	大地基準站	內政部國土測繪中心
16	WULU	霧鹿	大地基準站	內政部國土測繪中心
17	YILN	宜蘭	大地基準站	內政部國土測繪中心
18	YMSM	陽明山	大地基準站	內政部國土測繪中心
19	CAOT	草屯	一等衛星控制點(GNSS 連續站)	內政部國土測繪中心
20	CHYI	東石	一等衛星控制點(GNSS 連續站)	內政部國土測繪中心
21	CIME	七美	一等衛星控制點(GNSS 連續站)	內政部國土測繪中心
22	CISH	旗山	一等衛星控制點(GNSS 連續站)	內政部國土測繪中心
23	DAWU	大武	一等衛星控制點(GNSS 連續站)	內政部國土測繪中心
24	DONY	東引	一等衛星控制點(GNSS 連續站)	內政部國土測繪中心
25	DOSH	東勢	一等衛星控制點(GNSS 連續站)	內政部國土測繪中心
26	FALI	枋寮	一等衛星控制點(GNSS 連續站)	內政部國土測繪中心
27	FUGN	富岡	一等衛星控制點(GNSS 連續站)	內政部國土測繪中心
28	FUSI	復興	一等衛星控制點(GNSS 連續站)	內政部國土測繪中心
29	HCHM	十八尖山	一等衛星控制點(GNSS 連續站)	內政部國土測繪中心
30	HUSI	湖西	一等衛星控制點(GNSS 連續站)	內政部國土測繪中心
31	JHCI	竹崎	一等衛星控制點(GNSS 連續站)	內政部國土測繪中心
32	JIBE	吉貝	一等衛星控制點(GNSS 連續站)	內政部國土測繪中心
33	JNHU	金湖	一等衛星控制點(GNSS 連續站)	內政部國土測繪中心
34	JNSA	金沙	一等衛星控制點(GNSS 連續站)	內政部國土測繪中心

35	JULI	玉里	一等衛星控制點(GNSS 連續站)	內政部國土測繪中心
36	JYGU	莒光	一等衛星控制點(GNSS 連續站)	內政部國土測繪中心
37	KFN2	高峰	一等衛星控制點(GNSS 連續站)	內政部國土測繪中心
38	LEYU	烈嶼	一等衛星控制點(GNSS 連續站)	內政部國土測繪中心
39	LSB0	測繪中心	一等衛星控制點(GNSS 連續站)	內政部國土測繪中心
40	MAJA	瑪家	一等衛星控制點(GNSS 連續站)	內政部國土測繪中心
41	SHJU	南寮	一等衛星控制點(GNSS 連續站)	內政部國土測繪中心
42	SHMN	石門	一等衛星控制點(GNSS 連續站)	內政部國土測繪中心
43	SICH	新城	一等衛星控制點(GNSS 連續站)	內政部國土測繪中心
44	SINY	信義	一等衛星控制點(GNSS 連續站)	內政部國土測繪中心
45	SOFN	壽豐	一等衛星控制點(GNSS 連續站)	內政部國土測繪中心
46	TASI	台西	一等衛星控制點(GNSS 連續站)	內政部國土測繪中心
47	TASO	通霄	一等衛星控制點(GNSS 連續站)	內政部國土測繪中心
48	TIAN	泰安	一等衛星控制點(GNSS 連續站)	內政部國土測繪中心
49	VR01	和美	一等衛星控制點(GNSS 連續站)	內政部國土測繪中心
50	VR02	二林	一等衛星控制點(GNSS 連續站)	內政部國土測繪中心
51	VR03	田中	一等衛星控制點(GNSS 連續站)	內政部國土測繪中心
52	WARO	萬榮	一等衛星控制點(GNSS 連續站)	內政部國土測繪中心
53	AKND	阿公店水庫	一等衛星控制點(GNSS 連續站)	交通部中央氣象局
54	ALIS	阿里山	一等衛星控制點(GNSS 連續站)	交通部中央氣象局
55	BALN	上巴陵	一等衛星控制點(GNSS 連續站)	交通部中央氣象局
56	BANC	板橋	一等衛星控制點(GNSS 連續站)	交通部中央氣象局
57	BLOW	布洛灣	一等衛星控制點(GNSS 連續站)	交通部中央氣象局
58	CHIA	嘉義	一等衛星控制點(GNSS 連續站)	交通部中央氣象局
59	CHIN	清水	一等衛星控制點(GNSS 連續站)	交通部中央氣象局
60	CHIU	九份二山	一等衛星控制點(GNSS 連續站)	交通部中央氣象局
61	CHUA	彰師大	一等衛星控制點(GNSS 連續站)	交通部中央氣象局
62	CHUL	初來	一等衛星控制點(GNSS 連續站)	交通部中央氣象局
63	CHUN	春日	一等衛星控制點(GNSS 連續站)	交通部中央氣象局
64	CLAN	棲蘭	一等衛星控制點(GNSS 連續站)	交通部中央氣象局
65	CLON	南州昌隆	一等衛星控制點(GNSS 連續站)	交通部中央氣象局
66	CTOU	橋頭鹽田	一等衛星控制點(GNSS 連續站)	交通部中央氣象局
67	DAHU	大湖	一等衛星控制點(GNSS 連續站)	交通部中央氣象局
68	DCHU	東竹	一等衛星控制點(GNSS 連續站)	交通部中央氣象局
69	DNAN	斗南	一等衛星控制點(GNSS 連續站)	交通部中央氣象局
70	DNFU	東富	一等衛星控制點(GNSS 連續站)	交通部中央氣象局
71	DPIN	大坪頂	一等衛星控制點(GNSS 連續站)	交通部中央氣象局

72	DULI	都歷	一等衛星控制點(GNSS 連續站)	交通部中央氣象局
73	ERLN	二崙	一等衛星控制點(GNSS 連續站)	交通部中央氣象局
74	FENP	豐濱	一等衛星控制點(GNSS 連續站)	交通部中央氣象局
75	FIVE	五分山	一等衛星控制點(GNSS 連續站)	交通部中央氣象局
76	FLON	福隆	一等衛星控制點(GNSS 連續站)	交通部中央氣象局
77	FUNY	芳苑	一等衛星控制點(GNSS 連續站)	交通部中央氣象局
78	GAIS	甲仙	一等衛星控制點(GNSS 連續站)	交通部中央氣象局
79	GUK2	谷關 2	一等衛星控制點(GNSS 連續站)	交通部中央氣象局
80	GUKN	古坑	一等衛星控制點(GNSS 連續站)	交通部中央氣象局
81	HENC	恆春	一等衛星控制點(GNSS 連續站)	交通部中央氣象局
82	HLIU	合流坪	一等衛星控制點(GNSS 連續站)	交通部中央氣象局
83	HOPN	和平	一等衛星控制點(GNSS 連續站)	交通部中央氣象局
84	HSUE	小雪山	一等衛星控制點(GNSS 連續站)	交通部中央氣象局
85	HUAL	花蓮	一等衛星控制點(GNSS 連續站)	交通部中央氣象局
86	HUAP	和平國小	一等衛星控制點(GNSS 連續站)	交通部中央氣象局
87	HUWE	虎尾	一等衛星控制點(GNSS 連續站)	交通部中央氣象局
88	ICHU	義竹	一等衛星控制點(GNSS 連續站)	交通部中央氣象局
89	JLUT	加祿堂	一等衛星控制點(GNSS 連續站)	交通部中央氣象局
90	JSUI	瑞穗	一等衛星控制點(GNSS 連續站)	交通部中央氣象局
91	JWEN	曾文水庫	一等衛星控制點(GNSS 連續站)	交通部中央氣象局
92	KASU	高泰農場	一等衛星控制點(GNSS 連續站)	交通部中央氣象局
93	KSHI	關西	一等衛星控制點(GNSS 連續站)	交通部中央氣象局
94	KYIN	觀音	一等衛星控制點(GNSS 連續站)	交通部中央氣象局
95	LANY	蘭嶼	一等衛星控制點(GNSS 連續站)	交通部中央氣象局
96	LGU2	六龜 2	一等衛星控制點(GNSS 連續站)	交通部中央氣象局
97	LIKN	里港彭厝	一等衛星控制點(GNSS 連續站)	交通部中央氣象局
98	LIU2	小琉球 2	一等衛星控制點(GNSS 連續站)	交通部中央氣象局
99	LIY2	鯉魚潭 2	一等衛星控制點(GNSS 連續站)	交通部中央氣象局
100	LNKO	林口	一等衛星控制點(GNSS 連續站)	交通部中央氣象局
101	LONT	鹿野龍田	一等衛星控制點(GNSS 連續站)	交通部中央氣象局
102	LTUN	興中國中	一等衛星控制點(GNSS 連續站)	交通部中央氣象局
103	LUDO	綠島	一等衛星控制點(GNSS 連續站)	交通部中央氣象局
104	LUKN	鹿港	一等衛星控制點(GNSS 連續站)	交通部中央氣象局
105	MFEN	梅峰	一等衛星控制點(GNSS 連續站)	交通部中央氣象局
106	MIAO	西山	一等衛星控制點(GNSS 連續站)	交通部中央氣象局
107	NAAO	南澳	一等衛星控制點(GNSS 連續站)	交通部中央氣象局
108	NDHU	東華大學	一等衛星控制點(GNSS 連續站)	交通部中央氣象局

109	NIUT	牛鬥	一等衛星控制點(GNSS 連續站)	交通部中央氣象局
110	NJOU	南州冀箕湖	一等衛星控制點(GNSS 連續站)	交通部中央氣象局
111	NSAN	南山	一等衛星控制點(GNSS 連續站)	交通部中央氣象局
112	PAKU	八卦山	一等衛星控制點(GNSS 連續站)	交通部中央氣象局
113	PANG	澎湖	一等衛星控制點(GNSS 連續站)	交通部中央氣象局
114	PAO2	頂埔國小	一等衛星控制點(GNSS 連續站)	交通部中央氣象局
115	PEIN	卑南	一等衛星控制點(GNSS 連續站)	交通部中央氣象局
116	PLA2	白蘭 2	一等衛星控制點(GNSS 連續站)	交通部中央氣象局
117	PLIN	坪林	一等衛星控制點(GNSS 連續站)	交通部中央氣象局
118	PTUN	六塊厝	一等衛星控制點(GNSS 連續站)	交通部中央氣象局
119	PUS2	鳳霞國小	一等衛星控制點(GNSS 連續站)	交通部中央氣象局
120	RENI	仁義潭	一等衛星控制點(GNSS 連續站)	交通部中央氣象局
121	SAN2	三義 2	一等衛星控制點(GNSS 連續站)	交通部中央氣象局
122	SANJ	三芝	一等衛星控制點(GNSS 連續站)	交通部中央氣象局
123	SANL	杉林溪	一等衛星控制點(GNSS 連續站)	交通部中央氣象局
124	SFON	新豐	一等衛星控制點(GNSS 連續站)	交通部中央氣象局
125	SGAN	桂林公園	一等衛星控制點(GNSS 連續站)	交通部中央氣象局
126	SGUN	神岡	一等衛星控制點(GNSS 連續站)	交通部中央氣象局
127	SHLU	望高寮	一等衛星控制點(GNSS 連續站)	交通部中央氣象局
128	SHUL	水璉國中	一等衛星控制點(GNSS 連續站)	交通部中央氣象局
129	SINL	興隆	一等衛星控制點(GNSS 連續站)	交通部中央氣象局
130	SLNP	雙連埤	一等衛星控制點(GNSS 連續站)	交通部中央氣象局
131	SONA	松安	一等衛星控制點(GNSS 連續站)	交通部中央氣象局
132	SPAO	西寶	一等衛星控制點(GNSS 連續站)	交通部中央氣象局
133	SSUN	水上	一等衛星控制點(GNSS 連續站)	交通部中央氣象局
134	STA1	獅潭 1	一等衛星控制點(GNSS 連續站)	交通部中央氣象局
135	SUAN	蒜頭	一等衛星控制點(GNSS 連續站)	交通部中央氣象局
136	SUC2	自由國小	一等衛星控制點(GNSS 連續站)	交通部中央氣象局
137	SUN1	日月潭 1	一等衛星控制點(GNSS 連續站)	交通部中央氣象局
138	TAIP	汐止	一等衛星控制點(GNSS 連續站)	交通部中央氣象局
139	TAN2	淡水古蹟博物館	一等衛星控制點(GNSS 連續站)	交通部中央氣象局
140	TATA	塔塔加	一等衛星控制點(GNSS 連續站)	交通部中央氣象局
141	THAI	泰崗	一等衛星控制點(GNSS 連續站)	交通部中央氣象局
142	TOFN	永和山水庫	一等衛星控制點(GNSS 連續站)	交通部中央氣象局
143	TSHI	金山	一等衛星控制點(GNSS 連續站)	交通部中央氣象局
144	TSLN	草嶺	一等衛星控制點(GNSS 連續站)	交通部中央氣象局
145	TTUN	臺東體中	一等衛星控制點(GNSS 連續站)	交通部中央氣象局

146	TUNM	銅門	一等衛星控制點(GNSS 連續站)	交通部中央氣象局
147	TUNS	東山	一等衛星控制點(GNSS 連續站)	交通部中央氣象局
148	WALI	萬里國小	一等衛星控制點(GNSS 連續站)	交通部中央氣象局
149	WANS	望鄉	一等衛星控制點(GNSS 連續站)	交通部中央氣象局
150	WDAN	萬丹	一等衛星控制點(GNSS 連續站)	交通部中央氣象局
151	WIPN	北埔外坪	一等衛星控制點(GNSS 連續站)	交通部中央氣象局
152	WUKU	五股坑	一等衛星控制點(GNSS 連續站)	交通部中央氣象局
153	WUST	烏山頭	一等衛星控制點(GNSS 連續站)	交通部中央氣象局
154	YAME	楊梅	一等衛星控制點(GNSS 連續站)	交通部中央氣象局
155	YSAN	七股鹽山	一等衛星控制點(GNSS 連續站)	交通部中央氣象局
156	YUSN	玉山	一等衛星控制點(GNSS 連續站)	交通部中央氣象局
157	ZEND	仁德	一等衛星控制點(GNSS 連續站)	交通部中央氣象局
158	BDES	布袋國小	一等衛星控制點(GNSS 連續站)	經濟部水利署
159	CHSG	西港國小	一等衛星控制點(GNSS 連續站)	經濟部水利署
160	GFES	光復國小	一等衛星控制點(GNSS 連續站)	經濟部水利署
161	HNES	湖南國小	一等衛星控制點(GNSS 連續站)	經濟部水利署
162	KTES	客厝國小	一等衛星控制點(GNSS 連續站)	經濟部水利署
163	LNJS	林內國中	一等衛星控制點(GNSS 連續站)	經濟部水利署
164	TKJS	土庫國中	一等衛星控制點(GNSS 連續站)	經濟部水利署
165	GS05	半天寮淨水廠	一等衛星控制點(GNSS 連續站)	經濟部中央地質調查所
166	GS06	民和國中	一等衛星控制點(GNSS 連續站)	經濟部中央地質調查所
167	GS07	培英國小	一等衛星控制點(GNSS 連續站)	經濟部中央地質調查所
168	GS08	興華國小	一等衛星控制點(GNSS 連續站)	經濟部中央地質調查所
169	GS09	大鵬國小	一等衛星控制點(GNSS 連續站)	經濟部中央地質調查所
170	GS10	竹圍國中	一等衛星控制點(GNSS 連續站)	經濟部中央地質調查所
171	GS11	北投國小	一等衛星控制點(GNSS 連續站)	經濟部中央地質調查所
172	GS13	國光國小	一等衛星控制點(GNSS 連續站)	經濟部中央地質調查所
173	GS16	寶山水庫	一等衛星控制點(GNSS 連續站)	經濟部中央地質調查所
174	GS20	龜山島	一等衛星控制點(GNSS 連續站)	經濟部中央地質調查所
175	GS22	快官交流道	一等衛星控制點(GNSS 連續站)	經濟部中央地質調查所
176	GS23	五光國小	一等衛星控制點(GNSS 連續站)	經濟部中央地質調查所
177	GS24	文祥國小	一等衛星控制點(GNSS 連續站)	經濟部中央地質調查所
178	GS26	名崗國小	一等衛星控制點(GNSS 連續站)	經濟部中央地質調查所
179	GS27	彰化農場	一等衛星控制點(GNSS 連續站)	經濟部中央地質調查所
180	GS28	中崙加壓站	一等衛星控制點(GNSS 連續站)	經濟部中央地質調查所
181	GS29	潭頂自來水廠	一等衛星控制點(GNSS 連續站)	經濟部中央地質調查所
182	GS31	西勢國小	一等衛星控制點(GNSS 連續站)	經濟部中央地質調查所

183	GS32	虎頭埤風景區	一等衛星控制點(GNSS 連續站)	經濟部中央地質調查所
184	GS35	南沙崙農場	一等衛星控制點(GNSS 連續站)	經濟部中央地質調查所
185	GS36	德化國小	一等衛星控制點(GNSS 連續站)	經濟部中央地質調查所
186	GS37	泰安服務區	一等衛星控制點(GNSS 連續站)	經濟部中央地質調查所
187	GS38	清水服務區	一等衛星控制點(GNSS 連續站)	經濟部中央地質調查所
188	GS39	龍井國小	一等衛星控制點(GNSS 連續站)	經濟部中央地質調查所
189	GS41	竹門國小	一等衛星控制點(GNSS 連續站)	經濟部中央地質調查所
190	GS42	東原國中	一等衛星控制點(GNSS 連續站)	經濟部中央地質調查所
191	GS43	果毅國小	一等衛星控制點(GNSS 連續站)	經濟部中央地質調查所
192	GS45	霧台鄉公所	一等衛星控制點(GNSS 連續站)	經濟部中央地質調查所
193	GS46	來義國小	一等衛星控制點(GNSS 連續站)	經濟部中央地質調查所
194	GS70	玉田國小	一等衛星控制點(GNSS 連續站)	經濟部中央地質調查所
195	GS71	大隱國小	一等衛星控制點(GNSS 連續站)	經濟部中央地質調查所
196	GS76	新興國小	一等衛星控制點(GNSS 連續站)	經濟部中央地質調查所
197	GS81	嘉興國中	一等衛星控制點(GNSS 連續站)	經濟部中央地質調查所
198	C002	分水嶺	一等衛星控制點(GNSS 連續站)	中央研究院地球科學所
199	CHKU	土城國小	一等衛星控制點(GNSS 連續站)	中央研究院地球科學所
200	DONA	多納	一等衛星控制點(GNSS 連續站)	中央研究院地球科學所
201	FNGU	峰谷國小	一等衛星控制點(GNSS 連續站)	中央研究院地球科學所
202	FUQE	福龜國小	一等衛星控制點(GNSS 連續站)	中央研究院地球科學所
203	HOKN	後港國中	一等衛星控制點(GNSS 連續站)	中央研究院地球科學所
204	JONP	中埔國小	一等衛星控制點(GNSS 連續站)	中央研究院地球科學所
205	JPEI	瑞北	一等衛星控制點(GNSS 連續站)	中央研究院地球科學所
206	LAIG	來吉	一等衛星控制點(GNSS 連續站)	中央研究院地球科學所
207	LNCH	龍崎	一等衛星控制點(GNSS 連續站)	中央研究院地球科學所
208	LOYE	樂野	一等衛星控制點(GNSS 連續站)	中央研究院地球科學所
209	PAOL	寶來	一等衛星控制點(GNSS 連續站)	中央研究院地球科學所
210	PINT	坪頂	一等衛星控制點(GNSS 連續站)	中央研究院地球科學所
211	S016	頭科山	一等衛星控制點(GNSS 連續站)	中央研究院地球科學所
212	S01R	澎湖	一等衛星控制點(GNSS 連續站)	中央研究院地球科學所
213	S101	南港	一等衛星控制點(GNSS 連續站)	中央研究院地球科學所
214	S103	中正	一等衛星控制點(GNSS 連續站)	中央研究院地球科學所
215	S105	明野	一等衛星控制點(GNSS 連續站)	中央研究院地球科學所
216	S167	暨大	一等衛星控制點(GNSS 連續站)	中央研究院地球科學所
217	S23R	屏技	一等衛星控制點(GNSS 連續站)	中央研究院地球科學所
218	SHAN	池上	一等衛星控制點(GNSS 連續站)	中央研究院地球科學所
219	TAPO	大坡	一等衛星控制點(GNSS 連續站)	中央研究院地球科學所

220	TAPU	大埔	一等衛星控制點(GNSS 連續站)	中央研究院地球科學所
221	TENC	天池	一等衛星控制點(GNSS 連續站)	中央研究院地球科學所
222	TUNH	東河	一等衛星控制點(GNSS 連續站)	中央研究院地球科學所
223	W029	瑞里	一等衛星控制點(GNSS 連續站)	中央研究院地球科學所
224	CSLA	中山地政	一等衛星控制點(GNSS 連續站)	臺北市政府
225	GDH1	關渡醫院	一等衛星控制點(GNSS 連續站)	臺北市政府
226	NCCU	政大	一等衛星控制點(GNSS 連續站)	臺北市政府
227	WHDO	萬華行政中心	一等衛星控制點(GNSS 連續站)	臺北市政府
228	HCHG	新竹縣府	一等衛星控制點(GNSS 連續站)	新竹縣政府
229	TC21	地政局	一等衛星控制點(GNSS 連續站)	臺中市政府
230	TC31	西岐國小	一等衛星控制點(GNSS 連續站)	臺中市政府
231	TC34	東勢林場	一等衛星控制點(GNSS 連續站)	臺中市政府
232	TC35	大林國小	一等衛星控制點(GNSS 連續站)	臺中市政府
233	TC36	雪山	一等衛星控制點(GNSS 連續站)	臺中市政府
234	TC37	谷關	一等衛星控制點(GNSS 連續站)	臺中市政府
235	TC38	勝光派出所	一等衛星控制點(GNSS 連續站)	臺中市政府
236	TC39	福壽山農場	一等衛星控制點(GNSS 連續站)	臺中市政府
237	BKBL	黑面琵鷺保育中心	一等衛星控制點(GNSS 連續站)	臺南市政府
238	DJES	大甲國小	一等衛星控制點(GNSS 連續站)	臺南市政府
239	KAWN	渡拔國小	一等衛星控制點(GNSS 連續站)	臺南市政府
240	NJES	內角國小	一等衛星控制點(GNSS 連續站)	臺南市政府
241	RFES	瑞峰國小	一等衛星控制點(GNSS 連續站)	臺南市政府
242	SCES	雙春國小	一等衛星控制點(GNSS 連續站)	臺南市政府
243	WHES	文和國小	一等衛星控制點(GNSS 連續站)	臺南市政府
244	YJLO	玉井地政	一等衛星控制點(GNSS 連續站)	臺南市政府
245	CHIE	前鎮	一等衛星控制點(GNSS 連續站)	高雄市政府
246	DALO	大寮	一等衛星控制點(GNSS 連續站)	高雄市政府
247	DASU	大樹	一等衛星控制點(GNSS 連續站)	高雄市政府
248	FONG	鳳山	一等衛星控制點(GNSS 連續站)	高雄市政府
249	LIAN	阿蓮	一等衛星控制點(GNSS 連續站)	高雄市政府
250	MAYA	那瑪夏	一等衛星控制點(GNSS 連續站)	高雄市政府
251	NAZI	楠梓	一等衛星控制點(GNSS 連續站)	高雄市政府
252	SAME	三民	一等衛星控制點(GNSS 連續站)	高雄市政府
253	SANW	汕尾	一等衛星控制點(GNSS 連續站)	高雄市政府
254	XIAN	甲仙	一等衛星控制點(GNSS 連續站)	高雄市政府
255	TWTF	-	一等衛星控制點(GNSS 連續站)	中華電信臺灣時頻站 (IGS)

256	TCYU	清雲科技大學	一等衛星控制點(GNSS 連續站)	健行科技大學
257	N039	米曲瑤山	一等衛星控制點	宜蘭縣
258	N040	三星山	一等衛星控制點	宜蘭縣
259	N041	蘭坎山	一等衛星控制點	宜蘭縣
260	N050	龜山島	一等衛星控制點	宜蘭縣
261	N052	蘇澳港	一等衛星控制點	宜蘭縣
262	N053	南山	一等衛星控制點	宜蘭縣
263	N090	天送埤	一等衛星控制點	宜蘭縣
264	N096	鹽草林山	一等衛星控制點	宜蘭縣
265	E006	玉里山	一等衛星控制點	花蓮縣
266	E007	月眉山	一等衛星控制點	花蓮縣
267	E008	米侖山	一等衛星控制點	花蓮縣
268	E047	舞鶴	一等衛星控制點	花蓮縣
269	E048	明利	一等衛星控制點	花蓮縣
270	E051	清水山	一等衛星控制點	花蓮縣
271	E054	木瓜山	一等衛星控制點	花蓮縣
272	E056	王武塔山	一等衛星控制點	花蓮縣
273	E072	網網口	一等衛星控制點	花蓮縣
274	E091	天祥	一等衛星控制點	花蓮縣
275	M007	尖子頂	一等衛星控制點	南投縣
276	M036	巴蘭	一等衛星控制點	南投縣
277	M054	治苑山	一等衛星控制點	南投縣
278	M083	九分二山	一等衛星控制點	南投縣
279	M085	樟普寮	一等衛星控制點	南投縣
280	M089	石門山	一等衛星控制點	南投縣
281	M920	北山坑	一等衛星控制點	南投縣
282	M927	廟前	一等衛星控制點	南投縣
283	S026	玉山	一等衛星控制點	南投縣
284	S027	塔塔加	一等衛星控制點	南投縣
285	E042	壽卡	一等衛星控制點	屏東縣
286	S036	蛇彈	一等衛星控制點	屏東縣
287	S040	塏子	一等衛星控制點	屏東縣
288	S044	北機場	一等衛星控制點	屏東縣
289	S047	加納埔	一等衛星控制點	屏東縣
290	S048	北大武山	一等衛星控制點	屏東縣
291	S049	大山母山	一等衛星控制點	屏東縣
292	S053	里龍山	一等衛星控制點	屏東縣

293	M046	公司寮庄	一等衛星控制點	苗栗縣
294	M047	馬那邦山	一等衛星控制點	苗栗縣
295	M048	托皿山	一等衛星控制點	苗栗縣
296	M051	加里山	一等衛星控制點	苗栗縣
297	N032	觀霧	一等衛星控制點	苗栗縣
298	N011	大古山	一等衛星控制點	桃園市
299	N012	龜崙山	一等衛星控制點	桃園市
300	N022	李棟山	一等衛星控制點	桃園市
301	N085	枕頭山	一等衛星控制點	桃園縣
302	S024	多納	一等衛星控制點	高雄市
303	S025	梅山村	一等衛星控制點	高雄市
304	S028	廓亭山	一等衛星控制點	高雄市
305	S034	鳳山	一等衛星控制點	高雄市
306	S035	東藤枝	一等衛星控制點	高雄市
307	S051	新望嶺	一等衛星控制點	高雄市
308	S064	埔姜林	一等衛星控制點	高雄市
309	S927	三民國中	一等衛星控制點	高雄市
310	N068	槓子寮	一等衛星控制點	基隆市
311	M002	蔡厝莊	一等衛星控制點	雲林縣
312	M003	貓兒干	一等衛星控制點	雲林縣
313	M093	斗南交流道	一等衛星控制點	雲林縣
314	M919	鹿寮	一等衛星控制點	雲林縣
315	M924	西羊稠	一等衛星控制點	雲林縣
316	M928	蔦松	一等衛星控制點	雲林縣
317	S020	大尖山	一等衛星控制點	雲林縣
318	N003	大坪山	一等衛星控制點	新北市
319	N004	燦光寮山	一等衛星控制點	新北市
320	N020	下員坑	一等衛星控制點	新北市
321	N035	三貂角	一等衛星控制點	新北市
322	N054	林望眼山	一等衛星控制點	新北市
323	N028	牛埔山	一等衛星控制點	新竹市
324	N023	大分林山	一等衛星控制點	新竹縣
325	S021	松子腳山	一等衛星控制點	嘉義縣
326	S023	前東港	一等衛星控制點	嘉義縣
327	S070	五虎寮	一等衛星控制點	嘉義縣
328	M049	浸水	一等衛星控制點	彰化縣
329	M926	王功	一等衛星控制點	彰化縣

330	M031	環山	一等衛星控制點	臺中市
331	M043	頭拒山	一等衛星控制點	臺中市
332	M044	王田山	一等衛星控制點	臺中市
333	M045	鐵砧山	一等衛星控制點	臺中市
334	M075	東勢	一等衛星控制點	臺中市
335	M091	達見	一等衛星控制點	臺中市
336	M929	沙鹿交流道	一等衛星控制點	臺中市
337	N001	七星山	一等衛星控制點	臺北市
338	N002	小八里分	一等衛星控制點	臺北市
339	N043	溪子口山	一等衛星控制點	臺北市
340	E012	三仙台	一等衛星控制點	臺東縣
341	E014	三間屋山	一等衛星控制點	臺東縣
342	E017	都蘭山	一等衛星控制點	臺東縣
343	E018	加奈美山	一等衛星控制點	臺東縣
344	E019	美奈田主山	一等衛星控制點	臺東縣
345	E044	西川山	一等衛星控制點	臺東縣
346	E062	太麻里山	一等衛星控制點	臺東縣
347	E080	栗園	一等衛星控制點	臺東縣
348	E084	鯉魚山	一等衛星控制點	臺東縣
349	S003	佳里	一等衛星控制點	臺南市
350	S005	北嶺山	一等衛星控制點	臺南市
351	S022	大棟山	一等衛星控制點	臺南市
352	S059	爐芝潭山	一等衛星控制點	臺南市
353	S091	新營	一等衛星控制點	臺南市
354	S809	新化地政事務所	一等衛星控制點	臺南市
355	S921	鹽場	一等衛星控制點	臺南市
356	S923	澄山國小	一等衛星控制點	臺南市
357	E901	漢本	二等衛星控制點	宜蘭縣
358	N366	大坡丘	二等衛星控制點	宜蘭縣
359	N407	武罕莊	二等衛星控制點	宜蘭縣
360	N425	三抱竹	二等衛星控制點	宜蘭縣
361	N429	旗山	二等衛星控制點	宜蘭縣
362	N470	火燒寮山	二等衛星控制點	宜蘭縣
363	N496	外員山	二等衛星控制點	宜蘭縣
364	N549	加留坪	二等衛星控制點	宜蘭縣
365	N624	加羅山	二等衛星控制點	宜蘭縣
366	N629	三塊厝	二等衛星控制點	宜蘭縣

367	N637	紅紫林	二等衛星控制點	宜蘭縣
368	N718	部后莊	二等衛星控制點	宜蘭縣
369	N912	中一結	二等衛星控制點	宜蘭縣
370	N914	大興村	二等衛星控制點	宜蘭縣
371	N949	利澤簡	二等衛星控制點	宜蘭縣
372	N971	八角子寮	二等衛星控制點	宜蘭縣
373	E300	八里灣	二等衛星控制點	花蓮縣
374	E302	鯉魚山	二等衛星控制點	花蓮縣
375	E307	壽山	二等衛星控制點	花蓮縣
376	E312	大港口	二等衛星控制點	花蓮縣
377	E313	馬太鞍	二等衛星控制點	花蓮縣
378	E315	賀田山	二等衛星控制點	花蓮縣
379	E316	溪口	二等衛星控制點	花蓮縣
380	E319	農場	二等衛星控制點	花蓮縣
381	E323	觀音山	二等衛星控制點	花蓮縣
382	E324	里牙才	二等衛星控制點	花蓮縣
383	E328	丁子漏山	二等衛星控制點	花蓮縣
384	E331	初英山	二等衛星控制點	花蓮縣
385	E340	三笠	二等衛星控制點	花蓮縣
386	E341	安通山	二等衛星控制點	花蓮縣
387	E349	客城	二等衛星控制點	花蓮縣
388	E363	祖輪山	二等衛星控制點	花蓮縣
389	E373	東竹	二等衛星控制點	花蓮縣
390	E387	大莊山	二等衛星控制點	花蓮縣
391	E399	大尖石	二等衛星控制點	花蓮縣
392	E415	國福	二等衛星控制點	花蓮縣
393	E439	長良	二等衛星控制點	花蓮縣
394	E448	空巴尾	二等衛星控制點	花蓮縣
395	E503	馬太鞍橋	二等衛星控制點	花蓮縣
396	E509	長峰山	二等衛星控制點	花蓮縣
397	E549	吳全	二等衛星控制點	花蓮縣
398	E552	土沙多	二等衛星控制點	花蓮縣
399	E599	泰來農場	二等衛星控制點	花蓮縣
400	E616	白葉山	二等衛星控制點	花蓮縣
401	E621	奇美國小	二等衛星控制點	花蓮縣
402	E622	和諧橋	二等衛星控制點	花蓮縣
403	E637	花蓮市市民廣場	二等衛星控制點	花蓮縣

404	E801	玉里地政事務所	二等衛星控制點	花蓮縣
405	E902	三棧	二等衛星控制點	花蓮縣
406	E903	打馬燕	二等衛星控制點	花蓮縣
407	E970	東海岸風景區北	二等衛星控制點	花蓮縣
408	E991	豐濱國小	二等衛星控制點	花蓮縣
409	FLNA	鳳林追蹤站副點 A	二等衛星控制點	花蓮縣
410	FLNB	鳳林追蹤站副點 B	二等衛星控制點	花蓮縣
411	FLNC	鳳林追蹤站副點 C	二等衛星控制點	花蓮縣
412	S291	牛山	二等衛星控制點	花蓮縣
413	M303	觀音山	二等衛星控制點	南投縣
414	M305	樟湖山	二等衛星控制點	南投縣
415	M308	陳東坑山	二等衛星控制點	南投縣
416	M310	集集大山	二等衛星控制點	南投縣
417	M333	口寮	二等衛星控制點	南投縣
418	M360	番子田山	二等衛星控制點	南投縣
419	M369	頂城	二等衛星控制點	南投縣
420	M391	水頭山	二等衛星控制點	南投縣
421	M398	包尾山	二等衛星控制點	南投縣
422	M400	樟空倫山	二等衛星控制點	南投縣
423	M401	鹿屈山	二等衛星控制點	南投縣
424	M402	烏來	二等衛星控制點	南投縣
425	M403	我音	二等衛星控制點	南投縣
426	M408	牛輻輳	二等衛星控制點	南投縣
427	M426	八幡崎	二等衛星控制點	南投縣
428	M433	茅子林山	二等衛星控制點	南投縣
429	M451	北合歡山	二等衛星控制點	南投縣
430	M468	關頭山	二等衛星控制點	南投縣
431	M469	奇萊主山南峰	二等衛星控制點	南投縣
432	M477	卯木山	二等衛星控制點	南投縣
433	M479	濁水山	二等衛星控制點	南投縣
434	M482	大虎山	二等衛星控制點	南投縣
435	M487	櫻櫻峰	二等衛星控制點	南投縣
436	M491	真烈巴	二等衛星控制點	南投縣
437	M493	藤湖山	二等衛星控制點	南投縣
438	M498	員山	二等衛星控制點	南投縣
439	M501	桃米坑山	二等衛星控制點	南投縣
440	M505	東照山	二等衛星控制點	南投縣

441	M507	郡坑	二等衛星控制點	南投縣
442	M509	後尖山	二等衛星控制點	南投縣
443	M527	東勢閣	二等衛星控制點	南投縣
444	M563	望美山	二等衛星控制點	南投縣
445	M576	水長流	二等衛星控制點	南投縣
446	M586	牛牯嶺	二等衛星控制點	南投縣
447	M594	東坪崙山	二等衛星控制點	南投縣
448	M601	鉅山	二等衛星控制點	南投縣
449	M614	橫山	二等衛星控制點	南投縣
450	M872	桶頭國小	二等衛星控制點	南投縣
451	M912	雙龍	二等衛星控制點	南投縣
452	M913	小埔山	二等衛星控制點	南投縣
453	M931	西巒大山	二等衛星控制點	南投縣
454	M938	立鷹	二等衛星控制點	南投縣
455	M939	尾上山	二等衛星控制點	南投縣
456	M959	母安山	二等衛星控制點	南投縣
457	M979	大尖山	二等衛星控制點	南投縣
458	PLIA	埔里追蹤站副點 A	二等衛星控制點	南投縣
459	PLIB	埔里追蹤站副點 B	二等衛星控制點	南投縣
460	PLIC	埔里追蹤站副點 C	二等衛星控制點	南投縣
461	KDNB	墾丁追蹤站副點 B	二等衛星控制點	屏東縣
462	KDNC	墾丁追蹤站副點 C	二等衛星控制點	屏東縣
463	KDND	墾丁追蹤站副點 D	二等衛星控制點	屏東縣
464	S303	龜呵吠山	二等衛星控制點	屏東縣
465	S309	萬里得山	二等衛星控制點	屏東縣
466	S314	白賓山	二等衛星控制點	屏東縣
467	S325	戶亞宇	二等衛星控制點	屏東縣
468	S341	茄芝萊山	二等衛星控制點	屏東縣
469	S345	牡丹池山	二等衛星控制點	屏東縣
470	S347	具馬奴	二等衛星控制點	屏東縣
471	S389	崎子頂	二等衛星控制點	屏東縣
472	S422	春日	二等衛星控制點	屏東縣
473	S423	屏東科技大學	二等衛星控制點	屏東縣
474	S437	萬金山	二等衛星控制點	屏東縣
475	S438	南勢湖山	二等衛星控制點	屏東縣
476	S440	射麻里	二等衛星控制點	屏東縣
477	S441	埔頂	二等衛星控制點	屏東縣

478	S444	牡丹鼻	二等衛星控制點	屏東縣
479	S446	四林格山	二等衛星控制點	屏東縣
480	S462	獅子頭	二等衛星控制點	屏東縣
481	S463	太平頂	二等衛星控制點	屏東縣
482	S472	豬老束山	二等衛星控制點	屏東縣
483	S477	四溝水	二等衛星控制點	屏東縣
484	S488	坪埔厝山	二等衛星控制點	屏東縣
485	S490	玉環村	二等衛星控制點	屏東縣
486	S513	武台	二等衛星控制點	屏東縣
487	S521	恆春	二等衛星控制點	屏東縣
488	S528	崁頂國小	二等衛星控制點	屏東縣
489	S541	信國國小	二等衛星控制點	屏東縣
490	S556	外獅頭	二等衛星控制點	屏東縣
491	S560	三塊厝	二等衛星控制點	屏東縣
492	S575	嵌頭窩山	二等衛星控制點	屏東縣
493	S588	田寮	二等衛星控制點	屏東縣
494	S601	舊南勢	二等衛星控制點	屏東縣
495	S617	桑留守	二等衛星控制點	屏東縣
496	S647	盆貿里	二等衛星控制點	屏東縣
497	S697	車城國小	二等衛星控制點	屏東縣
498	S701	頭崙山	二等衛星控制點	屏東縣
499	S710	竹子崙北	二等衛星控制點	屏東縣
500	S715	埤子頭	二等衛星控制點	屏東縣
501	S813	屏東地政事務所	二等衛星控制點	屏東縣
502	S818	潮州地政事務所	二等衛星控制點	屏東縣
503	S819	東港地政事務所	二等衛星控制點	屏東縣
504	S820	枋寮地政事務所	二等衛星控制點	屏東縣
505	S821	恆春地政事務所	二等衛星控制點	屏東縣
506	S853	水泉莊	二等衛星控制點	屏東縣
507	S873	四塊厝	二等衛星控制點	屏東縣
508	S912	玉成	二等衛星控制點	屏東縣
509	S913	萬丹	二等衛星控制點	屏東縣
510	S916	大埔頂	二等衛星控制點	屏東縣
511	S925	鯉魚山	二等衛星控制點	屏東縣
512	S937	九棚山	二等衛星控制點	屏東縣
513	S942	竹葉	二等衛星控制點	屏東縣
514	M307	龍船子	二等衛星控制點	苗栗縣

515	M311	十一分	二等衛星控制點	苗栗縣
516	M325	獅頭山	二等衛星控制點	苗栗縣
517	M327	虎頭山	二等衛星控制點	苗栗縣
518	M328	下埤尾莊	二等衛星控制點	苗栗縣
519	M334	虎頭坎	二等衛星控制點	苗栗縣
520	M336	糠榔埔	二等衛星控制點	苗栗縣
521	M340	高埔	二等衛星控制點	苗栗縣
522	M346	牛湖凸	二等衛星控制點	苗栗縣
523	M347	北坑	二等衛星控制點	苗栗縣
524	M350	糖窩	二等衛星控制點	苗栗縣
525	M356	員屯山	二等衛星控制點	苗栗縣
526	M357	松樹江	二等衛星控制點	苗栗縣
527	M358	三尖山	二等衛星控制點	苗栗縣
528	M359	火炎山	二等衛星控制點	苗栗縣
529	M363	禁山	二等衛星控制點	苗栗縣
530	M374	地沙尾	二等衛星控制點	苗栗縣
531	M376	象山	二等衛星控制點	苗栗縣
532	M377	上果作園山	二等衛星控制點	苗栗縣
533	M379	老崎坪頂	二等衛星控制點	苗栗縣
534	M380	八角嶼山	二等衛星控制點	苗栗縣
535	M386	拐子湖	二等衛星控制點	苗栗縣
536	M407	蕃子寮山	二等衛星控制點	苗栗縣
537	M427	塗崁頂	二等衛星控制點	苗栗縣
538	M456	下太平	二等衛星控制點	苗栗縣
539	M628	司馬限山	二等衛星控制點	苗栗縣
540	M635	上島山	二等衛星控制點	苗栗縣
541	M714	壠灑坪	二等衛星控制點	苗栗縣
542	M801	竹南地政事務所	二等衛星控制點	苗栗縣
543	M802	苗栗地政事務所	二等衛星控制點	苗栗縣
544	M901	青草山	二等衛星控制點	苗栗縣
545	M902	半天寮	二等衛星控制點	苗栗縣
546	M925	關刀山	二等衛星控制點	苗栗縣
547	M994	海寶國小	二等衛星控制點	苗栗縣
548	N421	伯公崗	二等衛星控制點	桃園市
549	N568	馬望僧侶	二等衛星控制點	桃園市
550	N614	新坡國小	二等衛星控制點	桃園市
551	N917	龍潭交流道	二等衛星控制點	桃園市

552	N354	水汙頭	二等衛星控制點	桃園縣
553	N432	塔腳莊	二等衛星控制點	桃園縣
554	N480	大金山	二等衛星控制點	桃園縣
555	N559	待矢負	二等衛星控制點	桃園縣
556	N601	北勢國小	二等衛星控制點	桃園縣
557	N610	新屋國小	二等衛星控制點	桃園縣
558	N804	桃園地政事務所	二等衛星控制點	桃園縣
559	N899	南坎山	二等衛星控制點	桃園縣
560	N907	龜山頭	二等衛星控制點	桃園縣
561	N916	大溪交流道	二等衛星控制點	桃園縣
562	N958	草子崎	二等衛星控制點	桃園縣
563	S302	塚子埔頭	二等衛星控制點	高雄市
564	S355	觀音山	二等衛星控制點	高雄市
565	S370	大埔山	二等衛星控制點	高雄市
566	S372	大山	二等衛星控制點	高雄市
567	S397	大貢占	二等衛星控制點	高雄市
568	S400	東龜山	二等衛星控制點	高雄市
569	S426	天池	二等衛星控制點	高雄市
570	S442	大原山	二等衛星控制點	高雄市
571	S476	人斗山	二等衛星控制點	高雄市
572	S479	東崗山	二等衛星控制點	高雄市
573	S487	月光山	二等衛星控制點	高雄市
574	S500	龍肚	二等衛星控制點	高雄市
575	S504	新鳥山	二等衛星控制點	高雄市
576	S505	蔡文庄	二等衛星控制點	高雄市
577	S517	紅禾林	二等衛星控制點	高雄市
578	S520	浸水寮	二等衛星控制點	高雄市
579	S522	永芳國小	二等衛星控制點	高雄市
580	S530	鳳梨山	二等衛星控制點	高雄市
581	S532	竹山口	二等衛星控制點	高雄市
582	S537	枋寮	二等衛星控制點	高雄市
583	S549	擔橫山	二等衛星控制點	高雄市
584	S550	仁武國小	二等衛星控制點	高雄市
585	S553	玉打山	二等衛星控制點	高雄市
586	S555	五林國小	二等衛星控制點	高雄市
587	S570	磅毒坑山	二等衛星控制點	高雄市
588	S572	復安國小	二等衛星控制點	高雄市

589	S600	生仙坑山	二等衛星控制點	高雄市
590	S603	上平山	二等衛星控制點	高雄市
591	S612	官外埔頭	二等衛星控制點	高雄市
592	S621	高尾山	二等衛星控制點	高雄市
593	S634	庫哈諾辛山	二等衛星控制點	高雄市
594	S642	大寮山	二等衛星控制點	高雄市
595	S661	砂崙國小	二等衛星控制點	高雄市
596	S702	永安國小	二等衛星控制點	高雄市
597	S797	中路國小	二等衛星控制點	高雄市
598	S812	岡山地政事務所	二等衛星控制點	高雄市
599	S814	三民地政事務所	二等衛星控制點	高雄市
600	S815	鳳山地政事務所	二等衛星控制點	高雄市
601	S816	鹽埕地政事務所	二等衛星控制點	高雄市
602	S822	美濃地政事務所	二等衛星控制點	高雄市
603	S958	左營國小	二等衛星控制點	高雄市
604	N324	紅淡山	二等衛星控制點	基隆市
605	N355	東勢下股	二等衛星控制點	基隆市
606	N801	基隆地政事務所	二等衛星控制點	基隆市
607	N819	大武崙山	二等衛星控制點	基隆市
608	M317	舊庄	二等衛星控制點	雲林縣
609	M335	咬狗	二等衛星控制點	雲林縣
610	M343	食水堀	二等衛星控制點	雲林縣
611	M372	荷苞山	二等衛星控制點	雲林縣
612	M375	糠榔腳	二等衛星控制點	雲林縣
613	M383	茄苳	二等衛星控制點	雲林縣
614	M390	尖山腳	二等衛星控制點	雲林縣
615	M411	蕃子	二等衛星控制點	雲林縣
616	M446	牛屎莊	二等衛星控制點	雲林縣
617	M454	坎等山	二等衛星控制點	雲林縣
618	M459	蚊港	二等衛星控制點	雲林縣
619	M478	林內	二等衛星控制點	雲林縣
620	M529	斗六	二等衛星控制點	雲林縣
621	M533	昌南	二等衛星控制點	雲林縣
622	M549	仁和國小	二等衛星控制點	雲林縣
623	M553	虎頭山	二等衛星控制點	雲林縣
624	M573	文定厝	二等衛星控制點	雲林縣
625	M674	頂箔子	二等衛星控制點	雲林縣

626	M694	觀音山	二等衛星控制點	雲林縣
627	M794	阿丹	二等衛星控制點	雲林縣
628	M816	虎尾地政事務所	二等衛星控制點	雲林縣
629	PKGA	北港追蹤站副點 A	二等衛星控制點	雲林縣
630	PKGB	北港追蹤站副點 B	二等衛星控制點	雲林縣
631	PKGC	北港追蹤站副點 C	二等衛星控制點	雲林縣
632	N306	大屯山	二等衛星控制點	新北市
633	N307	南勢坑小庄	二等衛星控制點	新北市
634	N309	大舌湖山	二等衛星控制點	新北市
635	N328	倒吊蓮山	二等衛星控制點	新北市
636	N337	大崎頭山	二等衛星控制點	新北市
637	N339	下雙溪貢寮	二等衛星控制點	新北市
638	N340	外寮	二等衛星控制點	新北市
639	N345	五指山	二等衛星控制點	新北市
640	N363	中幅子山	二等衛星控制點	新北市
641	N365	五分山	二等衛星控制點	新北市
642	N372	尖山	二等衛星控制點	新北市
643	N377	雞罩山	二等衛星控制點	新北市
644	N392	直潭山	二等衛星控制點	新北市
645	N399	內坡山	二等衛星控制點	新北市
646	N401	新庄子	二等衛星控制點	新北市
647	N424	溪南山	二等衛星控制點	新北市
648	N485	火炎山	二等衛星控制點	新北市
649	N503	鳶山	二等衛星控制點	新北市
650	N524	深澳山	二等衛星控制點	新北市
651	N533	塔開山	二等衛星控制點	新北市
652	N550	柑腳山	二等衛星控制點	新北市
653	N573	熊空南山	二等衛星控制點	新北市
654	N654	風爐塞山	二等衛星控制點	新北市
655	N683	三貢嶺山	二等衛星控制點	新北市
656	N686	跋取山	二等衛星控制點	新北市
657	N701	石尖山	二等衛星控制點	新北市
658	N727	錫板庄	二等衛星控制點	新北市
659	N737	呂奔山	二等衛星控制點	新北市
660	N741	魚行山	二等衛星控制點	新北市
661	N803	新莊地政事務所	二等衛星控制點	新北市
662	N813	太平嶺	二等衛星控制點	新北市

663	N816	樟桔坑山	二等衛星控制點	新北市
664	N828	小南港山	二等衛星控制點	新北市
665	N832	北港山	二等衛星控制點	新北市
666	N901	野柳	二等衛星控制點	新北市
667	N903	中幅	二等衛星控制點	新北市
668	N904	鼻頭	二等衛星控制點	新北市
669	N951	塗潭山	二等衛星控制點	新北市
670	N982	西子頭	二等衛星控制點	新北市
671	N988	大竹林山	二等衛星控制點	新北市
672	N989	白匏子湖	二等衛星控制點	新北市
673	N334	山腳坑莊	二等衛星控制點	新竹市
674	N356	大哭腳	二等衛星控制點	新竹市
675	N379	十八尖山	二等衛星控制點	新竹市
676	N331	赤科坪山	二等衛星控制點	新竹縣
677	N336	新圳莊	二等衛星控制點	新竹縣
678	N348	流民窩山	二等衛星控制點	新竹縣
679	N369	沙坑	二等衛星控制點	新竹縣
680	N371	扇子排山	二等衛星控制點	新竹縣
681	N378	五步哭山	二等衛星控制點	新竹縣
682	N388	台亞夫	二等衛星控制點	新竹縣
683	N396	上樟樹林	二等衛星控制點	新竹縣
684	N397	犁頭山	二等衛星控制點	新竹縣
685	N437	八分寮	二等衛星控制點	新竹縣
686	N538	石麻達山	二等衛星控制點	新竹縣
687	N540	面埔頂山	二等衛星控制點	新竹縣
688	N585	烏嘴山	二等衛星控制點	新竹縣
689	N587	向天湖山	二等衛星控制點	新竹縣
690	N618	長安國小	二等衛星控制點	新竹縣
691	N806	新竹地政事務所	二等衛星控制點	新竹縣
692	N807	竹東地政事務所	二等衛星控制點	新竹縣
693	N837	面托油山	二等衛星控制點	新竹縣
694	N908	德盛	二等衛星控制點	新竹縣
695	N910	頭排莊	二等衛星控制點	新竹縣
696	N911	大山背	二等衛星控制點	新竹縣
697	N918	竹林交流道	二等衛星控制點	新竹縣
698	N919	四分林	二等衛星控制點	新竹縣
699	S536	蘭潭國中	二等衛星控制點	嘉義市

700	S313	嘉義農場	二等衛星控制點	嘉義縣
701	S317	大埔	二等衛星控制點	嘉義縣
702	S328	梨子腳	二等衛星控制點	嘉義縣
703	S330	科子林山	二等衛星控制點	嘉義縣
704	S338	竹圍子	二等衛星控制點	嘉義縣
705	S344	菜公	二等衛星控制點	嘉義縣
706	S349	頂潭	二等衛星控制點	嘉義縣
707	S358	牛斗山	二等衛星控制點	嘉義縣
708	S371	太保	二等衛星控制點	嘉義縣
709	S384	頂東石	二等衛星控制點	嘉義縣
710	S388	馬頭山	二等衛星控制點	嘉義縣
711	S391	中坑山	二等衛星控制點	嘉義縣
712	S405	新莊	二等衛星控制點	嘉義縣
713	S414	獺頭	二等衛星控制點	嘉義縣
714	S417	溪墘	二等衛星控制點	嘉義縣
715	S421	半天岩山	二等衛星控制點	嘉義縣
716	S465	田中央	二等衛星控制點	嘉義縣
717	S512	好美國小	二等衛星控制點	嘉義縣
718	S531	海鼠山	二等衛星控制點	嘉義縣
719	S544	東水山	二等衛星控制點	嘉義縣
720	S565	民雄國中	二等衛星控制點	嘉義縣
721	S582	大同國小	二等衛星控制點	嘉義縣
722	S587	頂笨子山	二等衛星控制點	嘉義縣
723	S590	塔山	二等衛星控制點	嘉義縣
724	S608	大埤山	二等衛星控制點	嘉義縣
725	S662	篤鼻山	二等衛星控制點	嘉義縣
726	S690	隙頂山	二等衛星控制點	嘉義縣
727	S801	大林地政事務所	二等衛星控制點	嘉義縣
728	S802	竹崎地政事務所	二等衛星控制點	嘉義縣
729	S803	水上地政事務所	二等衛星控制點	嘉義縣
730	S849	石弄分班	二等衛星控制點	嘉義縣
731	S901	柴林腳	二等衛星控制點	嘉義縣
732	S902	溪子下	二等衛星控制點	嘉義縣
733	S903	龍崗國小	二等衛星控制點	嘉義縣
734	S983	灣內國小	二等衛星控制點	嘉義縣
735	S988	梅山國小	二等衛星控制點	嘉義縣
736	M300	外出水溝	二等衛星控制點	彰化縣

737	M365	有公嶺	二等衛星控制點	彰化縣
738	M392	隙子	二等衛星控制點	彰化縣
739	M395	二崩坑	二等衛星控制點	彰化縣
740	M453	泉州厝	二等衛星控制點	彰化縣
741	M461	馬鳴山	二等衛星控制點	彰化縣
742	M486	興化厝	二等衛星控制點	彰化縣
743	M514	大湖厝	二等衛星控制點	彰化縣
744	M807	和美地政事務所	二等衛星控制點	彰化縣
745	M809	鹿港地政事務所	二等衛星控制點	彰化縣
746	M810	員林地政事務所	二等衛星控制點	彰化縣
747	M811	溪湖地政事務所	二等衛星控制點	彰化縣
748	M812	二林地政事務所	二等衛星控制點	彰化縣
749	M813	北斗地政事務所	二等衛星控制點	彰化縣
750	M814	田中所	二等衛星控制點	彰化縣
751	M908	新興	二等衛星控制點	彰化縣
752	M909	番同厝	二等衛星控制點	彰化縣
753	M910	萬興	二等衛星控制點	彰化縣
754	M911	丈八斗	二等衛星控制點	彰化縣
755	M918	員林交流道	二等衛星控制點	彰化縣
756	M304	明間山	二等衛星控制點	臺中市
757	M309	大茅埔	二等衛星控制點	臺中市
758	M314	大尖腳	二等衛星控制點	臺中市
759	M315	石圍牆山	二等衛星控制點	臺中市
760	M323	太保久	二等衛星控制點	臺中市
761	M324	聚興山	二等衛星控制點	臺中市
762	M338	尾文坑	二等衛星控制點	臺中市
763	M345	三汀山	二等衛星控制點	臺中市
764	M349	馬崗厝	二等衛星控制點	臺中市
765	M353	四嵌頂	二等衛星控制點	臺中市
766	M361	竹坑	二等衛星控制點	臺中市
767	M387	大竹圍	二等衛星控制點	臺中市
768	M394	五伴	二等衛星控制點	臺中市
769	M406	佳保台	二等衛星控制點	臺中市
770	M415	高美	二等衛星控制點	臺中市
771	M425	更孟山	二等衛星控制點	臺中市
772	M428	內水尾山	二等衛星控制點	臺中市
773	M430	小雪山	二等衛星控制點	臺中市

774	M436	阿罩霧	二等衛星控制點	臺中市
775	M458	下九	二等衛星控制點	臺中市
776	M474	新伯公	二等衛星控制點	臺中市
777	M547	八仙山	二等衛星控制點	臺中市
778	M575	圳堵國小	二等衛星控制點	臺中市
779	M581	橫嶺山	二等衛星控制點	臺中市
780	M583	波津加	二等衛星控制點	臺中市
781	M584	屋我尾	二等衛星控制點	臺中市
782	M587	分桂林	二等衛星控制點	臺中市
783	M590	雪山坑山	二等衛星控制點	臺中市
784	M592	西岐國小	二等衛星控制點	臺中市
785	M599	吹上山	二等衛星控制點	臺中市
786	M699	和平國小	二等衛星控制點	臺中市
787	M804	豐原地政事務所	二等衛星控制點	臺中市
788	M805	中正地政事務所	二等衛星控制點	臺中市
789	M808	大里地政事務所	二等衛星控制點	臺中市
790	M904	海風	二等衛星控制點	臺中市
791	M905	梨山	二等衛星控制點	臺中市
792	M906	梧棲	二等衛星控制點	臺中市
793	M916	泰安休息站	二等衛星控制點	臺中市
794	N321	紗帽山	二等衛星控制點	臺北市
795	N325	下七股	二等衛星控制點	臺北市
796	N364	劍潭山	二等衛星控制點	臺北市
797	N395	待老坑山	二等衛星控制點	臺北市
798	N529	北投	二等衛星控制點	臺北市
799	N673	赤上天山	二等衛星控制點	臺北市
800	N773	下田寮	二等衛星控制點	臺北市
801	N802	中山地政事務所	二等衛星控制點	臺北市
802	YMSA	陽明山追蹤站副點 A	二等衛星控制點	臺北市
803	YMSB	陽明山追蹤站副點 B	二等衛星控制點	臺北市
804	YMSC	陽明山追蹤站副點 C	二等衛星控制點	臺北市
805	E305	石寧山	二等衛星控制點	臺東縣
806	E306	卑南山	二等衛星控制點	臺東縣
807	E310	楠殖山	二等衛星控制點	臺東縣
808	E320	大鳥山	二等衛星控制點	臺東縣
809	E322	卑南社	二等衛星控制點	臺東縣
810	E325	大原山	二等衛星控制點	臺東縣

811	E330	石頭山	二等衛星控制點	臺東縣
812	E333	東富稜	二等衛星控制點	臺東縣
813	E334	射馬干社	二等衛星控制點	臺東縣
814	E335	楓溪口	二等衛星控制點	臺東縣
815	E337	呂家溪	二等衛星控制點	臺東縣
816	E338	北絲閣山	二等衛星控制點	臺東縣
817	E339	赤門山	二等衛星控制點	臺東縣
818	E343	中大溪	二等衛星控制點	臺東縣
819	E347	大派蘭	二等衛星控制點	臺東縣
820	E355	新武	二等衛星控制點	臺東縣
821	E356	銅安山	二等衛星控制點	臺東縣
822	E372	鹿寮東山	二等衛星控制點	臺東縣
823	E377	巴塆衛山	二等衛星控制點	臺東縣
824	E378	霧鹿村	二等衛星控制點	臺東縣
825	E394	大武來山	二等衛星控制點	臺東縣
826	E407	富源	二等衛星控制點	臺東縣
827	E416	蚶子崙	二等衛星控制點	臺東縣
828	E423	助矢山	二等衛星控制點	臺東縣
829	E430	萬安山	二等衛星控制點	臺東縣
830	E432	新開園越	二等衛星控制點	臺東縣
831	E463	微沙鹿	二等衛星控制點	臺東縣
832	E479	摩天	二等衛星控制點	臺東縣
833	E515	大埔	二等衛星控制點	臺東縣
834	E516	背戶庵山	二等衛星控制點	臺東縣
835	E520	東河國小	二等衛星控制點	臺東縣
836	E569	楠山	二等衛星控制點	臺東縣
837	E669	跋便	二等衛星控制點	臺東縣
838	E731	里龍山	二等衛星控制點	臺東縣
839	E800	大鳥萬	二等衛星控制點	臺東縣
840	E906	針茅彌	二等衛星控制點	臺東縣
841	E909	都南岡	二等衛星控制點	臺東縣
842	E956	大埔山	二等衛星控制點	臺東縣
843	TMAA	太麻里追蹤站副點 A	二等衛星控制點	臺東縣
844	TMAB	太麻里追蹤站副點 B	二等衛星控制點	臺東縣
845	TMAC	太麻里追蹤站副點 C	二等衛星控制點	臺東縣
846	S300	竹頭山	二等衛星控制點	臺南市
847	S301	龍船	二等衛星控制點	臺南市

848	S304	鏡壁山	二等衛星控制點	臺南市
849	S307	尖山埤	二等衛星控制點	臺南市
850	S319	二港子	二等衛星控制點	臺南市
851	S320	凹子腳	二等衛星控制點	臺南市
852	S336	青倉	二等衛星控制點	臺南市
853	S340	山子腳	二等衛星控制點	臺南市
854	S342	斗六山	二等衛星控制點	臺南市
855	S343	過坑子	二等衛星控制點	臺南市
856	S346	頂溪州	二等衛星控制點	臺南市
857	S350	北門	二等衛星控制點	臺南市
858	S353	番子厝	二等衛星控制點	臺南市
859	S361	西土城子	二等衛星控制點	臺南市
860	S367	南庄山	二等衛星控制點	臺南市
861	S368	牛牡嶺	二等衛星控制點	臺南市
862	S407	牛埔山	二等衛星控制點	臺南市
863	S415	吳酒桶頭	二等衛星控制點	臺南市
864	S416	牛山	二等衛星控制點	臺南市
865	S419	岩子頂山	二等衛星控制點	臺南市
866	S428	半天寮山	二等衛星控制點	臺南市
867	S456	大尖山	二等衛星控制點	臺南市
868	S458	安溪寮	二等衛星控制點	臺南市
869	S460	弟子山	二等衛星控制點	臺南市
870	S467	內葉嶺	二等衛星控制點	臺南市
871	S474	光峰山	二等衛星控制點	臺南市
872	S485	牛息山	二等衛星控制點	臺南市
873	S491	善化	二等衛星控制點	臺南市
874	S498	王爺崙	二等衛星控制點	臺南市
875	S508	深坑子	二等衛星控制點	臺南市
876	S509	洋子寮	二等衛星控制點	臺南市
877	S510	愛心園	二等衛星控制點	臺南市
878	S526	大坪山	二等衛星控制點	臺南市
879	S547	佳里興	二等衛星控制點	臺南市
880	S567	頂山	二等衛星控制點	臺南市
881	S571	下山子腳	二等衛星控制點	臺南市
882	S584	四葉	二等衛星控制點	臺南市
883	S586	三見山	二等衛星控制點	臺南市
884	S592	土城子	二等衛星控制點	臺南市

885	S625	山子頂	二等衛星控制點	臺南市
886	S626	鳳梨山	二等衛星控制點	臺南市
887	S641	三村國小	二等衛星控制點	臺南市
888	S648	上茄苳	二等衛星控制點	臺南市
889	S659	大內國小	二等衛星控制點	臺南市
890	S788	下南勢	二等衛星控制點	臺南市
891	S804	白河地政事務所	二等衛星控制點	臺南市
892	S805	鹽水地政事務所	二等衛星控制點	臺南市
893	S806	麻豆地政事務所	二等衛星控制點	臺南市
894	S807	玉井地政事務所	二等衛星控制點	臺南市
895	S810	台南地政事務所	二等衛星控制點	臺南市
896	S811	東南地政事務所	二等衛星控制點	臺南市
897	S904	林鳳營	二等衛星控制點	臺南市
898	S905	寮子廂	二等衛星控制點	臺南市
899	S906	西港	二等衛星控制點	臺南市
900	S922	甲中國小	二等衛星控制點	臺南市
901	FP40	三層坪	三等衛星控制點	宜蘭縣
902	G003	三星	三等衛星控制點	宜蘭縣
903	G006	武荖坑	三等衛星控制點	宜蘭縣
904	G007	大澳	三等衛星控制點	宜蘭縣
905	G008	碧候	三等衛星控制點	宜蘭縣
906	G009	鼻子澳	三等衛星控制點	宜蘭縣
907	G010	內大溪	三等衛星控制點	宜蘭縣
908	G012	北關	三等衛星控制點	宜蘭縣
909	G013	粉鳥林	三等衛星控制點	宜蘭縣
910	G014	牛寮	三等衛星控制點	宜蘭縣
911	G017	福德坑	三等衛星控制點	宜蘭縣
912	G018	平元	三等衛星控制點	宜蘭縣
913	G019	外澳	三等衛星控制點	宜蘭縣
914	G021	金面	三等衛星控制點	宜蘭縣
915	G022	碧水	三等衛星控制點	宜蘭縣
916	G024	礁溪	三等衛星控制點	宜蘭縣
917	G026	大福	三等衛星控制點	宜蘭縣
918	G028	二龍	三等衛星控制點	宜蘭縣
919	G031	蛇仔崙	三等衛星控制點	宜蘭縣
920	G035	車路頭	三等衛星控制點	宜蘭縣
921	G037	刺仔崙	三等衛星控制點	宜蘭縣

922	G043	古亭	三等衛星控制點	宜蘭縣
923	G046	南溪	三等衛星控制點	宜蘭縣
924	G047	雙溪口	三等衛星控制點	宜蘭縣
925	G048	南山	三等衛星控制點	宜蘭縣
926	G049	圳頭	三等衛星控制點	宜蘭縣
927	G050	永金	三等衛星控制點	宜蘭縣
928	G051	壯一	三等衛星控制點	宜蘭縣
929	G052	壯五	三等衛星控制點	宜蘭縣
930	G053	過嶺	三等衛星控制點	宜蘭縣
931	G054	嵐峰	三等衛星控制點	宜蘭縣
932	G058	美福	三等衛星控制點	宜蘭縣
933	G059	古結	三等衛星控制點	宜蘭縣
934	G060	南橋	三等衛星控制點	宜蘭縣
935	G062	石公	三等衛星控制點	宜蘭縣
936	G064	橋頭	三等衛星控制點	宜蘭縣
937	G066	霧罕	三等衛星控制點	宜蘭縣
938	G070	長嶺	三等衛星控制點	宜蘭縣
939	G071	紅柴林	三等衛星控制點	宜蘭縣
940	G072	上四結	三等衛星控制點	宜蘭縣
941	G073	三結	三等衛星控制點	宜蘭縣
942	G076	金漳	三等衛星控制點	宜蘭縣
943	G078	楓林	三等衛星控制點	宜蘭縣
944	G079	鹿皮	三等衛星控制點	宜蘭縣
945	G081	崙埤	三等衛星控制點	宜蘭縣
946	G084	新水	三等衛星控制點	宜蘭縣
947	G085	廣興	三等衛星控制點	宜蘭縣
948	G087	萬富	三等衛星控制點	宜蘭縣
949	G089	馬諾源	三等衛星控制點	宜蘭縣
950	G091	二堵	三等衛星控制點	宜蘭縣
951	G092	長水引	三等衛星控制點	宜蘭縣
952	G094	小南溪	三等衛星控制點	宜蘭縣
953	G095	鼻仔頭	三等衛星控制點	宜蘭縣
954	G098	松蘿	三等衛星控制點	宜蘭縣
955	G101	寶圳	三等衛星控制點	宜蘭縣
956	G103	澳花	三等衛星控制點	宜蘭縣
957	G104	利工	三等衛星控制點	宜蘭縣
958	G106	大南澳	三等衛星控制點	宜蘭縣

959	G112	十三份	三等衛星控制點	宜蘭縣
960	G115	老仲岳	三等衛星控制點	宜蘭縣
961	G117	舊寮	三等衛星控制點	宜蘭縣
962	G119	棲蘭	三等衛星控制點	宜蘭縣
963	G125	拱照	三等衛星控制點	宜蘭縣
964	G129	埤尾	三等衛星控制點	宜蘭縣
965	G130	永樂	三等衛星控制點	宜蘭縣
966	G132	公正	三等衛星控制點	宜蘭縣
967	G139	水門	三等衛星控制點	宜蘭縣
968	G140	大抗畧	三等衛星控制點	宜蘭縣
969	G141	白嶺	三等衛星控制點	宜蘭縣
970	G142	東澳	三等衛星控制點	宜蘭縣
971	G144	翠峰	三等衛星控制點	宜蘭縣
972	G145	敦厚	三等衛星控制點	宜蘭縣
973	G146	五峰旗	三等衛星控制點	宜蘭縣
974	G147	中崙	三等衛星控制點	宜蘭縣
975	G150	牛大埔	三等衛星控制點	宜蘭縣
976	G152	清水湖	三等衛星控制點	宜蘭縣
977	G154	石門	三等衛星控制點	宜蘭縣
978	G156	大進	三等衛星控制點	宜蘭縣
979	G157	鷹嘴嶺	三等衛星控制點	宜蘭縣
980	G162	仁澤	三等衛星控制點	宜蘭縣
981	G164	東興	三等衛星控制點	宜蘭縣
982	G166	北方澳	三等衛星控制點	宜蘭縣
983	BD88	大榮牧場	三等衛星控制點	花蓮縣
984	U003	太魯閣	三等衛星控制點	花蓮縣
985	U004	南埔	三等衛星控制點	花蓮縣
986	U005	太巴塢	三等衛星控制點	花蓮縣
987	U007	兆豐	三等衛星控制點	花蓮縣
988	U008	卓樂	三等衛星控制點	花蓮縣
989	U013	和仁	三等衛星控制點	花蓮縣
990	U020	列柏克	三等衛星控制點	花蓮縣
991	U021	清水	三等衛星控制點	花蓮縣
992	U022	布洛灣	三等衛星控制點	花蓮縣
993	U025	民有	三等衛星控制點	花蓮縣
994	U026	秀林	三等衛星控制點	花蓮縣
995	U027	加灣	三等衛星控制點	花蓮縣

996	U028	佳民	三等衛星控制點	花蓮縣
997	U034	加路蘭	三等衛星控制點	花蓮縣
998	U036	番社	三等衛星控制點	花蓮縣
999	U037	華東	三等衛星控制點	花蓮縣
1000	U038	嘉新	三等衛星控制點	花蓮縣
1001	U040	水源地	三等衛星控制點	花蓮縣
1002	U043	花蓮(一)	三等衛星控制點	花蓮縣
1003	U047	銅門(一)	三等衛星控制點	花蓮縣
1004	U048	南濱北	三等衛星控制點	花蓮縣
1005	U050	南昌	三等衛星控制點	花蓮縣
1006	U053	文蘭	三等衛星控制點	花蓮縣
1007	U054	明里	三等衛星控制點	花蓮縣
1008	U055	南華	三等衛星控制點	花蓮縣
1009	U057	廣賢	三等衛星控制點	花蓮縣
1010	U058	南濱	三等衛星控制點	花蓮縣
1011	U064	干城(二)	三等衛星控制點	花蓮縣
1012	U067	重光	三等衛星控制點	花蓮縣
1013	U070	大坑	三等衛星控制點	花蓮縣
1014	U071	吳全(二)	三等衛星控制點	花蓮縣
1015	U074	光榮	三等衛星控制點	花蓮縣
1016	U077	月眉	三等衛星控制點	花蓮縣
1017	U079	崙天	三等衛星控制點	花蓮縣
1018	U081	新莊	三等衛星控制點	花蓮縣
1019	U083	鹽寮南	三等衛星控制點	花蓮縣
1020	U086	豐坪	三等衛星控制點	花蓮縣
1021	U089	西林北	三等衛星控制點	花蓮縣
1022	U090	西林	三等衛星控制點	花蓮縣
1023	U091	溪口	三等衛星控制點	花蓮縣
1024	U094	水璉北	三等衛星控制點	花蓮縣
1025	U096	米棧(二)	三等衛星控制點	花蓮縣
1026	U102	上工寮	三等衛星控制點	花蓮縣
1027	U103	北林	三等衛星控制點	花蓮縣
1028	U104	中興	三等衛星控制點	花蓮縣
1029	U110	鳳義北	三等衛星控制點	花蓮縣
1030	U114	學田	三等衛星控制點	花蓮縣
1031	U120	林田	三等衛星控制點	花蓮縣
1032	U121	六階鼻	三等衛星控制點	花蓮縣

1033	U122	山腳	三等衛星控制點	花蓮縣
1034	U123	石平	三等衛星控制點	花蓮縣
1035	U128	森榮	三等衛星控制點	花蓮縣
1036	U129	明利	三等衛星控制點	花蓮縣
1037	U133	加里洞	三等衛星控制點	花蓮縣
1038	U134	小湖	三等衛星控制點	花蓮縣
1039	U136	新峰	三等衛星控制點	花蓮縣
1040	U137	利哈岸	三等衛星控制點	花蓮縣
1041	U140	豐南	三等衛星控制點	花蓮縣
1042	U142	仙樂庄(二)	三等衛星控制點	花蓮縣
1043	U144	水廣頭	三等衛星控制點	花蓮縣
1044	U146	溪頭	三等衛星控制點	花蓮縣
1045	U147	瑪娜	三等衛星控制點	花蓮縣
1046	U149	南富	三等衛星控制點	花蓮縣
1047	U151	大興	三等衛星控制點	花蓮縣
1048	U154	阿羅塿	三等衛星控制點	花蓮縣
1049	U156	永豐	三等衛星控制點	花蓮縣
1050	U159	廣東庄	三等衛星控制點	花蓮縣
1051	U162	八里灣(一)	三等衛星控制點	花蓮縣
1052	U163	立德	三等衛星控制點	花蓮縣
1053	U164	八里灣(二)	三等衛星控制點	花蓮縣
1054	U165	大肚滑	三等衛星控制點	花蓮縣
1055	U167	富民	三等衛星控制點	花蓮縣
1056	U171	安夜西	三等衛星控制點	花蓮縣
1057	U172	大灣	三等衛星控制點	花蓮縣
1058	U176	紅葉場北	三等衛星控制點	花蓮縣
1059	U177	四維	三等衛星控制點	花蓮縣
1060	U180	將軍帽	三等衛星控制點	花蓮縣
1061	U181	石門	三等衛星控制點	花蓮縣
1062	U185	瑞美	三等衛星控制點	花蓮縣
1063	U188	石梯坪	三等衛星控制點	花蓮縣
1064	U189	馬立雲	三等衛星控制點	花蓮縣
1065	U190	大港口	三等衛星控制點	花蓮縣
1066	U194	龍澗	三等衛星控制點	花蓮縣
1067	U195	兵仔溝	三等衛星控制點	花蓮縣
1068	U197	宮前	三等衛星控制點	花蓮縣
1069	U201	太平西	三等衛星控制點	花蓮縣

1070	U202	太平	三等衛星控制點	花蓮縣
1071	U205	赤科坪	三等衛星控制點	花蓮縣
1072	U206	高寮	三等衛星控制點	花蓮縣
1073	U209	中平	三等衛星控制點	花蓮縣
1074	U210	純柑	三等衛星控制點	花蓮縣
1075	U211	搭不鳴啦	三等衛星控制點	花蓮縣
1076	U215	卓溪西	三等衛星控制點	花蓮縣
1077	U216	源城	三等衛星控制點	花蓮縣
1078	U219	鹿鳴	三等衛星控制點	花蓮縣
1079	U222	大清水	三等衛星控制點	花蓮縣
1080	U223	匯源	三等衛星控制點	花蓮縣
1081	U224	德燕	三等衛星控制點	花蓮縣
1082	U226	光華農場	三等衛星控制點	花蓮縣
1083	U229	西寶	三等衛星控制點	花蓮縣
1084	U230	洛韶	三等衛星控制點	花蓮縣
1085	U231	壽豐	三等衛星控制點	花蓮縣
1086	U232	龍溪	三等衛星控制點	花蓮縣
1087	U237	檜子樹腳	三等衛星控制點	花蓮縣
1088	U238	大樹腳	三等衛星控制點	花蓮縣
1089	U239	豐山	三等衛星控制點	花蓮縣
1090	U248	白端	三等衛星控制點	花蓮縣
1091	U249	慈恩	三等衛星控制點	花蓮縣
1092	U252	富興	三等衛星控制點	花蓮縣
1093	U253	中心崙	三等衛星控制點	花蓮縣
1094	U255	瑞西	三等衛星控制點	花蓮縣
1095	U257	六十石	三等衛星控制點	花蓮縣
1096	U259	灣潭	三等衛星控制點	花蓮縣
1097	MP02	內興	三等衛星控制點	南投縣
1098	MP03	樂水橋	三等衛星控制點	南投縣
1099	MP04	大崎腳	三等衛星控制點	南投縣
1100	MP07	力芎坪	三等衛星控制點	南投縣
1101	MP10	眉原	三等衛星控制點	南投縣
1102	MP12	山園	三等衛星控制點	南投縣
1103	MP14	曲冰	三等衛星控制點	南投縣
1104	MP17	內底林	三等衛星控制點	南投縣
1105	MP18	溪南	三等衛星控制點	南投縣
1106	MP19	愛蘭橋	三等衛星控制點	南投縣

1107	MP20	中正一號橋	三等衛星控制點	南投縣
1108	MP22	長石口	三等衛星控制點	南投縣
1109	MP23	寒定草	三等衛星控制點	南投縣
1110	MP29	振興	三等衛星控制點	南投縣
1111	MP30	公埔	三等衛星控制點	南投縣
1112	MP31	後湖坑	三等衛星控制點	南投縣
1113	MP34	田寮	三等衛星控制點	南投縣
1114	MP35	溜籠頭	三等衛星控制點	南投縣
1115	MP36	長寮尾	三等衛星控制點	南投縣
1116	MP40	隘寮	三等衛星控制點	南投縣
1117	MP41	溪卅子	三等衛星控制點	南投縣
1118	MP42	大車路	三等衛星控制點	南投縣
1119	MP44	三光	三等衛星控制點	南投縣
1120	MP46	竹圍橋	三等衛星控制點	南投縣
1121	MP48	安村	三等衛星控制點	南投縣
1122	MP49	地利	三等衛星控制點	南投縣
1123	MP51	三十甲	三等衛星控制點	南投縣
1124	MP52	木瓜坑	三等衛星控制點	南投縣
1125	MP53	隆田	三等衛星控制點	南投縣
1126	MP54	向欣谷	三等衛星控制點	南投縣
1127	MP55	溪頭	三等衛星控制點	南投縣
1128	MP56	瑞竹國中	三等衛星控制點	南投縣
1129	MP57	台豐	三等衛星控制點	南投縣
1130	MP59	翠巒	三等衛星控制點	南投縣
1131	MP60	互助國小	三等衛星控制點	南投縣
1132	MP61	鹿溫	三等衛星控制點	南投縣
1133	MP63	親愛國小	三等衛星控制點	南投縣
1134	MP65	爽文	三等衛星控制點	南投縣
1135	MP66	內城	三等衛星控制點	南投縣
1136	MP67	桃米	三等衛星控制點	南投縣
1137	MP68	北坑	三等衛星控制點	南投縣
1138	MP69	武界派出所	三等衛星控制點	南投縣
1139	MP71	粗坑	三等衛星控制點	南投縣
1140	MP72	廣興	三等衛星控制點	南投縣
1141	MP73	獅尾堀仔	三等衛星控制點	南投縣
1142	MP74	線浸	三等衛星控制點	南投縣
1143	MP76	人倫林道	三等衛星控制點	南投縣

1144	MP77	東埔	三等衛星控制點	南投縣
1145	MW01	智遠莊	三等衛星控制點	南投縣
1146	MW03	松泉岡二	三等衛星控制點	南投縣
1147	MW06	合作	三等衛星控制點	南投縣
1148	MW08	平靜一	三等衛星控制點	南投縣
1149	MW10	翠峰	三等衛星控制點	南投縣
1150	MW14	手比倫	三等衛星控制點	南投縣
1151	MW15	立鷹	三等衛星控制點	南投縣
1152	MW17	朗土府	三等衛星控制點	南投縣
1153	MW19	下春陽	三等衛星控制點	南投縣
1154	MW20	武令山	三等衛星控制點	南投縣
1155	MW23	尖台山一	三等衛星控制點	南投縣
1156	MW24	尖台山二	三等衛星控制點	南投縣
1157	MW29	廬山溫泉	三等衛星控制點	南投縣
1158	MW31	南豐一	三等衛星控制點	南投縣
1159	MW33	五里坡	三等衛星控制點	南投縣
1160	MW34	埔霧	三等衛星控制點	南投縣
1161	MW35	四千台	三等衛星控制點	南投縣
1162	MW41	北港溪	三等衛星控制點	南投縣
1163	MW42	惠蓀	三等衛星控制點	南投縣
1164	MW45	阿冷	三等衛星控制點	南投縣
1165	MW48	石頭埔	三等衛星控制點	南投縣
1166	MW49	獅子頭	三等衛星控制點	南投縣
1167	MW51	福阜	三等衛星控制點	南投縣
1168	MW52	鯉魚潭	三等衛星控制點	南投縣
1169	MW54	埔里	三等衛星控制點	南投縣
1170	MW58	水流東	三等衛星控制點	南投縣
1171	MW62	長福	三等衛星控制點	南投縣
1172	MW63	大坪	三等衛星控制點	南投縣
1173	MW64	山豬寮	三等衛星控制點	南投縣
1174	MW65	柴埕	三等衛星控制點	南投縣
1175	MW67	上石門	三等衛星控制點	南投縣
1176	MW69	茅埔	三等衛星控制點	南投縣
1177	MW70	北山坑	三等衛星控制點	南投縣
1178	MW71	大石股	三等衛星控制點	南投縣
1179	MW72	草魚潭	三等衛星控制點	南投縣
1180	MW77	乾峰	三等衛星控制點	南投縣

1181	MW81	公司頂	三等衛星控制點	南投縣
1182	MW82	靈光	三等衛星控制點	南投縣
1183	MW84	鐘靈	三等衛星控制點	南投縣
1184	MW86	田寮	三等衛星控制點	南投縣
1185	MW90	拾壹份	三等衛星控制點	南投縣
1186	MW93	中正	三等衛星控制點	南投縣
1187	MW96	三育	三等衛星控制點	南投縣
1188	MW97	魚池	三等衛星控制點	南投縣
1189	MW99	大雁	三等衛星控制點	南投縣
1190	MX04	長石巷	三等衛星控制點	南投縣
1191	MX06	富山	三等衛星控制點	南投縣
1192	MX09	山楂	三等衛星控制點	南投縣
1193	MX10	貓蘭山	三等衛星控制點	南投縣
1194	MX11	孔雀園	三等衛星控制點	南投縣
1195	MX13	明潭一	三等衛星控制點	南投縣
1196	MX17	炭寮	三等衛星控制點	南投縣
1197	MX20	雙龍國小	三等衛星控制點	南投縣
1198	MX22	土城	三等衛星控制點	南投縣
1199	MX23	北勢涌一	三等衛星控制點	南投縣
1200	MX24	南埔	三等衛星控制點	南投縣
1201	MX26	北勢涌二	三等衛星控制點	南投縣
1202	MX27	大堀	三等衛星控制點	南投縣
1203	MX28	下茄苳	三等衛星控制點	南投縣
1204	MX31	崁子腳	三等衛星控制點	南投縣
1205	MX32	月眉厝	三等衛星控制點	南投縣
1206	MX34	崩崁	三等衛星控制點	南投縣
1207	MX38	南開	三等衛星控制點	南投縣
1208	MX39	圳寮坑	三等衛星控制點	南投縣
1209	MX40	頂城	三等衛星控制點	南投縣
1210	MX41	龍眼村	三等衛星控制點	南投縣
1211	MX46	二十份	三等衛星控制點	南投縣
1212	MX51	內湖底	三等衛星控制點	南投縣
1213	MX52	妙法	三等衛星控制點	南投縣
1214	MX55	中莊	三等衛星控制點	南投縣
1215	MX57	南崗	三等衛星控制點	南投縣
1216	MX58	草尾嶺	三等衛星控制點	南投縣
1217	MX60	內轆	三等衛星控制點	南投縣

1218	MX61	綠美橋	三等衛星控制點	南投縣
1219	MX64	三興	三等衛星控制點	南投縣
1220	MX66	嘉和	三等衛星控制點	南投縣
1221	MX70	東勢閣	三等衛星控制點	南投縣
1222	MX71	馬鞍崙	三等衛星控制點	南投縣
1223	MX72	哮貓	三等衛星控制點	南投縣
1224	MX74	桃米坑口	三等衛星控制點	南投縣
1225	MX75	觀音山	三等衛星控制點	南投縣
1226	MX76	風櫃嶺	三等衛星控制點	南投縣
1227	MX80	鹿鳴	三等衛星控制點	南投縣
1228	MX83	竹圍	三等衛星控制點	南投縣
1229	MX84	大坑	三等衛星控制點	南投縣
1230	MX87	三和	三等衛星控制點	南投縣
1231	MX88	番仔寮	三等衛星控制點	南投縣
1232	MX89	坑口	三等衛星控制點	南投縣
1233	MX90	嶺頭	三等衛星控制點	南投縣
1234	MX92	雞籠山	三等衛星控制點	南投縣
1235	MX94	油車坑	三等衛星控制點	南投縣
1236	MX95	明山	三等衛星控制點	南投縣
1237	MX97	車埕	三等衛星控制點	南投縣
1238	MX99	崙龍	三等衛星控制點	南投縣
1239	MY01	青龍山	三等衛星控制點	南投縣
1240	MY03	潭南	三等衛星控制點	南投縣
1241	MY04	合流坪	三等衛星控制點	南投縣
1242	MY06	竹墓	三等衛星控制點	南投縣
1243	MY09	人和	三等衛星控制點	南投縣
1244	MY12	下莊仔	三等衛星控制點	南投縣
1245	MY16	大坪	三等衛星控制點	南投縣
1246	MY17	洞角	三等衛星控制點	南投縣
1247	MY18	集集	三等衛星控制點	南投縣
1248	MY19	草嶺腳	三等衛星控制點	南投縣
1249	MY22	名間一	三等衛星控制點	南投縣
1250	MY24	湳仔埔	三等衛星控制點	南投縣
1251	MY25	頂新厝	三等衛星控制點	南投縣
1252	MY26	埔中央	三等衛星控制點	南投縣
1253	MY27	松柏嶺	三等衛星控制點	南投縣
1254	MY28	崁頂	三等衛星控制點	南投縣

1255	MY29	石岸尾	三等衛星控制點	南投縣
1256	MY30	社寮	三等衛星控制點	南投縣
1257	MY37	白石牙	三等衛星控制點	南投縣
1258	MY48	鳳凰	三等衛星控制點	南投縣
1259	MY51	秀峰	三等衛星控制點	南投縣
1260	MY56	枋寮子	三等衛星控制點	南投縣
1261	MY57	坪頂埔	三等衛星控制點	南投縣
1262	MY61	初鄉	三等衛星控制點	南投縣
1263	MY62	鹿谷	三等衛星控制點	南投縣
1264	MY63	二城	三等衛星控制點	南投縣
1265	MY64	內湖	三等衛星控制點	南投縣
1266	MY68	風櫃斗	三等衛星控制點	南投縣
1267	MY69	大學池	三等衛星控制點	南投縣
1268	MY71	深坑	三等衛星控制點	南投縣
1269	MY72	和雅	三等衛星控制點	南投縣
1270	MY73	廣興	三等衛星控制點	南投縣
1271	MY74	彰雅	三等衛星控制點	南投縣
1272	MY75	崁底	三等衛星控制點	南投縣
1273	MY76	紅花	三等衛星控制點	南投縣
1274	MY77	延和	三等衛星控制點	南投縣
1275	MY79	前山	三等衛星控制點	南投縣
1276	MY80		三等衛星控制點	南投縣
1277	MY82	秀林	三等衛星控制點	南投縣
1278	MY84	中興崙	三等衛星控制點	南投縣
1279	MY85	延山	三等衛星控制點	南投縣
1280	MY86	橫路	三等衛星控制點	南投縣
1281	MY87	大崙	三等衛星控制點	南投縣
1282	MY89	文田	三等衛星控制點	南投縣
1283	MY91	百家春	三等衛星控制點	南投縣
1284	MY94	瑞竹	三等衛星控制點	南投縣
1285	MY96	林頂	三等衛星控制點	南投縣
1286	MZ02	新鄉	三等衛星控制點	南投縣
1287	MZ04	土場	三等衛星控制點	南投縣
1288	MZ05	羅娜	三等衛星控制點	南投縣
1289	MZ07	山寮	三等衛星控制點	南投縣
1290	MZ08	桶頭山	三等衛星控制點	南投縣
1291	MZ12	瓊山	三等衛星控制點	南投縣

1292	MZ18	松山	三等衛星控制點	南投縣
1293	MZ20	觀山	三等衛星控制點	南投縣
1294	MZ21	東埔山	三等衛星控制點	南投縣
1295	MZ25	武嶺	三等衛星控制點	南投縣
1296	MZ26	光榮	三等衛星控制點	南投縣
1297	MZ29	名崗	三等衛星控制點	南投縣
1298	MZ31	興隆	三等衛星控制點	南投縣
1299	MZ32	炭腳	三等衛星控制點	南投縣
1300	MZ33	受天宮	三等衛星控制點	南投縣
1301	MZ37	永誠	三等衛星控制點	南投縣
1302	MZ41	鯉魚尾山	三等衛星控制點	南投縣
1303	MZ43	同富山	三等衛星控制點	南投縣
1304	MZ45	北門	三等衛星控制點	南投縣
1305	MZ46	枇杷城	三等衛星控制點	南投縣
1306	MZ47	中興	三等衛星控制點	南投縣
1307	MZ48	頂獅子	三等衛星控制點	南投縣
1308	MZ49	德化社	三等衛星控制點	南投縣
1309	MZ50	柑子園	三等衛星控制點	南投縣
1310	MZ51	大樟樹	三等衛星控制點	南投縣
1311	MZ53	桃子園	三等衛星控制點	南投縣
1312	MZ54	鳳凰谷	三等衛星控制點	南投縣
1313	MZ56	和社二	三等衛星控制點	南投縣
1314	MZ57	草坪頭	三等衛星控制點	南投縣
1315	T001	里港	三等衛星控制點	屏東縣
1316	T002	高樹	三等衛星控制點	屏東縣
1317	T004	貓鼻頭	三等衛星控制點	屏東縣
1318	T005	屏東	三等衛星控制點	屏東縣
1319	T007	內埔	三等衛星控制點	屏東縣
1320	T008	萬丹	三等衛星控制點	屏東縣
1321	T009	竹田	三等衛星控制點	屏東縣
1322	T010	萬巒	三等衛星控制點	屏東縣
1323	T012	崁頂	三等衛星控制點	屏東縣
1324	T013	潮州	三等衛星控制點	屏東縣
1325	T014	東港	三等衛星控制點	屏東縣
1326	T015	新埤	三等衛星控制點	屏東縣
1327	T016	林邊	三等衛星控制點	屏東縣
1328	T018	枋寮	三等衛星控制點	屏東縣

1329	T019	獅子	三等衛星控制點	屏東縣
1330	T020	牡丹	三等衛星控制點	屏東縣
1331	T021	車城	三等衛星控制點	屏東縣
1332	T022	恆春	三等衛星控制點	屏東縣
1333	T023	滿州	三等衛星控制點	屏東縣
1334	T024	春日	三等衛星控制點	屏東縣
1335	T026	義興莊	三等衛星控制點	屏東縣
1336	T027	尾寮	三等衛星控制點	屏東縣
1337	T029	中大埔	三等衛星控制點	屏東縣
1338	T030	青埔尾	三等衛星控制點	屏東縣
1339	T031	青葉	三等衛星控制點	屏東縣
1340	T034	林仔頭	三等衛星控制點	屏東縣
1341	T035	北安	三等衛星控制點	屏東縣
1342	T036	埔尾	三等衛星控制點	屏東縣
1343	T037	新吉	三等衛星控制點	屏東縣
1344	T039	卓茄	三等衛星控制點	屏東縣
1345	T042	高樹東	三等衛星控制點	屏東縣
1346	T043	青山	三等衛星控制點	屏東縣
1347	T045	源泉	三等衛星控制點	屏東縣
1348	T047	埔羌崙	三等衛星控制點	屏東縣
1349	T050	溪仔	三等衛星控制點	屏東縣
1350	T051	中埔腳	三等衛星控制點	屏東縣
1351	T052	安坡	三等衛星控制點	屏東縣
1352	T053	上廣福	三等衛星控制點	屏東縣
1353	T054	鹽埔北	三等衛星控制點	屏東縣
1354	T056	新平	三等衛星控制點	屏東縣
1355	T057	武洛	三等衛星控制點	屏東縣
1356	T058	里港南	三等衛星控制點	屏東縣
1357	T059	潮厝	三等衛星控制點	屏東縣
1358	T061	永隆	三等衛星控制點	屏東縣
1359	T062	彭厝	三等衛星控制點	屏東縣
1360	T067	賽嘉	三等衛星控制點	屏東縣
1361	T070	新圍西	三等衛星控制點	屏東縣
1362	T071	九塊厝	三等衛星控制點	屏東縣
1363	T077	高朗	三等衛星控制點	屏東縣
1364	T078	久愛	三等衛星控制點	屏東縣
1365	T080	北葉	三等衛星控制點	屏東縣

1366	T081	隘寮	三等衛星控制點	屏東縣
1367	T082	三和	三等衛星控制點	屏東縣
1368	T083	頭前溪	三等衛星控制點	屏東縣
1369	T086	海豐西	三等衛星控制點	屏東縣
1370	T087	崇蘭	三等衛星控制點	屏東縣
1371	T091	崙上	三等衛星控制點	屏東縣
1372	T093	黎明	三等衛星控制點	屏東縣
1373	T094	涼山	三等衛星控制點	屏東縣
1374	T096	龍泉	三等衛星控制點	屏東縣
1375	T097	大新	三等衛星控制點	屏東縣
1376	T099	下寮	三等衛星控制點	屏東縣
1377	T100	田寮	三等衛星控制點	屏東縣
1378	T101	新寮	三等衛星控制點	屏東縣
1379	T106	上竹架	三等衛星控制點	屏東縣
1380	T107	老田尾	三等衛星控制點	屏東縣
1381	T108	建興	三等衛星控制點	屏東縣
1382	T110	佳義	三等衛星控制點	屏東縣
1383	T112	老埤	三等衛星控制點	屏東縣
1384	T114	竹圍	三等衛星控制點	屏東縣
1385	T115	田心	三等衛星控制點	屏東縣
1386	T116	牛埔	三等衛星控制點	屏東縣
1387	T120	廣安	三等衛星控制點	屏東縣
1388	T122	老東勢	三等衛星控制點	屏東縣
1389	T124	大里	三等衛星控制點	屏東縣
1390	T125	德勝	三等衛星控制點	屏東縣
1391	T126	內埔南	三等衛星控制點	屏東縣
1392	T127	美崙	三等衛星控制點	屏東縣
1393	T128	竹林	三等衛星控制點	屏東縣
1394	T130	崙仔頂	三等衛星控制點	屏東縣
1395	T131	下廓	三等衛星控制點	屏東縣
1396	T132	澎湖厝	三等衛星控制點	屏東縣
1397	T133	雙溪口	三等衛星控制點	屏東縣
1398	T135	二崙	三等衛星控制點	屏東縣
1399	T136	赤山	三等衛星控制點	屏東縣
1400	T138	武潭	三等衛星控制點	屏東縣
1401	T140	佳和	三等衛星控制點	屏東縣
1402	T141	萬巒東	三等衛星控制點	屏東縣

1403	T142	頭溝水	三等衛星控制點	屏東縣
1404	T146	新東	三等衛星控制點	屏東縣
1405	T147	仙吉	三等衛星控制點	屏東縣
1406	T148	甘棠門	三等衛星控制點	屏東縣
1407	T149	橋子墘	三等衛星控制點	屏東縣
1408	T150	泗林	三等衛星控制點	屏東縣
1409	T152	老藤林	三等衛星控制點	屏東縣
1410	T153	平和	三等衛星控制點	屏東縣
1411	T155	明發	三等衛星控制點	屏東縣
1412	T158	新庄	三等衛星控制點	屏東縣
1413	T161	義林	三等衛星控制點	屏東縣
1414	T162	古樓	三等衛星控制點	屏東縣
1415	T163	赤山寮	三等衛星控制點	屏東縣
1416	T164	崁頂西	三等衛星控制點	屏東縣
1417	T167	打鐵寮	三等衛星控制點	屏東縣
1418	T168	冀箕湖	三等衛星控制點	屏東縣
1419	T171	越溪	三等衛星控制點	屏東縣
1420	T172	烏龍	三等衛星控制點	屏東縣
1421	T173	鹽州	三等衛星控制點	屏東縣
1422	T174	米崙	三等衛星控制點	屏東縣
1423	T175	建功	三等衛星控制點	屏東縣
1424	T176	玉環	三等衛星控制點	屏東縣
1425	T177	餉潭東	三等衛星控制點	屏東縣
1426	T179	砂崙	三等衛星控制點	屏東縣
1427	T181	興和	三等衛星控制點	屏東縣
1428	T182	內關帝	三等衛星控制點	屏東縣
1429	T184	南安	三等衛星控制點	屏東縣
1430	T185	萬興	三等衛星控制點	屏東縣
1431	T187	獅頭	三等衛星控制點	屏東縣
1432	T188	竹子腳	三等衛星控制點	屏東縣
1433	T190	船頭	三等衛星控制點	屏東縣
1434	T191	共和	三等衛星控制點	屏東縣
1435	T192	下莊	三等衛星控制點	屏東縣
1436	T193	三間屋	三等衛星控制點	屏東縣
1437	T195	新埤	三等衛星控制點	屏東縣
1438	T196	大陳	三等衛星控制點	屏東縣
1439	T197	新埔	三等衛星控制點	屏東縣

1440	T202	南和	三等衛星控制點	屏東縣
1441	T204	水利	三等衛星控制點	屏東縣
1442	T207	下寮	三等衛星控制點	屏東縣
1443	T208	太源	三等衛星控制點	屏東縣
1444	T210	中莊東	三等衛星控制點	屏東縣
1445	T212	舊歸崇	三等衛星控制點	屏東縣
1446	T215	枋寮南	三等衛星控制點	屏東縣
1447	T216	古華	三等衛星控制點	屏東縣
1448	T217	舊古華	三等衛星控制點	屏東縣
1449	T218	南世西	三等衛星控制點	屏東縣
1450	T219	加祿	三等衛星控制點	屏東縣
1451	T220	南世	三等衛星控制點	屏東縣
1452	T221	巴卡路卡路	三等衛星控制點	屏東縣
1453	T222	瀑布口	三等衛星控制點	屏東縣
1454	T224	枋山北	三等衛星控制點	屏東縣
1455	T226	枋山東	三等衛星控制點	屏東縣
1456	T227	和平	三等衛星控制點	屏東縣
1457	T228	內文東	三等衛星控制點	屏東縣
1458	T231	東源	三等衛星控制點	屏東縣
1459	T233	上楓港	三等衛星控制點	屏東縣
1460	T235	內文	三等衛星控制點	屏東縣
1461	T239	旭海	三等衛星控制點	屏東縣
1462	T242	大流溪	三等衛星控制點	屏東縣
1463	T246	大梅	三等衛星控制點	屏東縣
1464	T247	南岸	三等衛星控制點	屏東縣
1465	T249	八瑤	三等衛星控制點	屏東縣
1466	T250	石門	三等衛星控制點	屏東縣
1467	T252	水蠟仔	三等衛星控制點	屏東縣
1468	T255	內埔北	三等衛星控制點	屏東縣
1469	T256	保力	三等衛星控制點	屏東縣
1470	T257	竹社	三等衛星控制點	屏東縣
1471	T259	客厝	三等衛星控制點	屏東縣
1472	T260	欖仁溪	三等衛星控制點	屏東縣
1473	T263	射寮	三等衛星控制點	屏東縣
1474	T264	後灣	三等衛星控制點	屏東縣
1475	T265	茄湖	三等衛星控制點	屏東縣
1476	T266	武夷	三等衛星控制點	屏東縣

1477	T267	仁壽	三等衛星控制點	屏東縣
1478	T268	貓仔坑內	三等衛星控制點	屏東縣
1479	T272	分水嶺	三等衛星控制點	屏東縣
1480	T273	下大埔	三等衛星控制點	屏東縣
1481	T274	頭溝	三等衛星控制點	屏東縣
1482	T277	太平頂	三等衛星控制點	屏東縣
1483	T279	佳樂水	三等衛星控制點	屏東縣
1484	T280	港墘	三等衛星控制點	屏東縣
1485	T282	赤崁	三等衛星控制點	屏東縣
1486	T283	山海	三等衛星控制點	屏東縣
1487	T284	關山	三等衛星控制點	屏東縣
1488	T285	南樹林	三等衛星控制點	屏東縣
1489	T288	後壁湖	三等衛星控制點	屏東縣
1490	T289	南邊田	三等衛星控制點	屏東縣
1491	T291	番仔寮	三等衛星控制點	屏東縣
1492	T296	番子埔	三等衛星控制點	屏東縣
1493	T299	四塊厝西	三等衛星控制點	屏東縣
1494	T300	四塊厝東	三等衛星控制點	屏東縣
1495	T303	社尾	三等衛星控制點	屏東縣
1496	T306	東振	三等衛星控制點	屏東縣
1497	T307	大坑	三等衛星控制點	屏東縣
1498	T309	後莊	三等衛星控制點	屏東縣
1499	T310	大嚮營	三等衛星控制點	屏東縣
1500	T311	上埔頭	三等衛星控制點	屏東縣
1501	T312	過田	三等衛星控制點	屏東縣
1502	T314	圳寮	三等衛星控制點	屏東縣
1503	T317	東海	三等衛星控制點	屏東縣
1504	T318	葫蘆尾	三等衛星控制點	屏東縣
1505	T319	五房	三等衛星控制點	屏東縣
1506	T321	瑪家	三等衛星控制點	屏東縣
1507	T322	三地門	三等衛星控制點	屏東縣
1508	T325	德文社	三等衛星控制點	屏東縣
1509	T327	大漢山東	三等衛星控制點	屏東縣
1510	T328	口社東	三等衛星控制點	屏東縣
1511	T329	佳暮	三等衛星控制點	屏東縣
1512	T332	達來	三等衛星控制點	屏東縣
1513	T336	崑山	三等衛星控制點	屏東縣

1514	T338	安平	三等衛星控制點	屏東縣
1515	T350	舊古華東	三等衛星控制點	屏東縣
1516	T351	內麻里巴社	三等衛星控制點	屏東縣
1517	T353	南和北	三等衛星控制點	屏東縣
1518	T604	隘寮	三等衛星控制點	屏東縣
1519	TP01	南鹿	三等衛星控制點	屏東縣
1520	TP02	公館園北	三等衛星控制點	屏東縣
1521	TP05	水尾仔	三等衛星控制點	屏東縣
1522	TP06	昌榮	三等衛星控制點	屏東縣
1523	TP07	崁仔頂	三等衛星控制點	屏東縣
1524	TP08	客人厝	三等衛星控制點	屏東縣
1525	TP09	振興	三等衛星控制點	屏東縣
1526	TP10	海豐	三等衛星控制點	屏東縣
1527	TP11	煙墩腳	三等衛星控制點	屏東縣
1528	TP12	和尚寮	三等衛星控制點	屏東縣
1529	TP13	繁華	三等衛星控制點	屏東縣
1530	TP16	加禮濫	三等衛星控制點	屏東縣
1531	TP20	新厝	三等衛星控制點	屏東縣
1532	TP25	七塊厝	三等衛星控制點	屏東縣
1533	TP26	南平	三等衛星控制點	屏東縣
1534	TP28	望嘉	三等衛星控制點	屏東縣
1535	TP31	茄芝路北	三等衛星控制點	屏東縣
1536	TP35	大埔	三等衛星控制點	屏東縣
1537	TP37	北勢	三等衛星控制點	屏東縣
1538	TP39	上菜寮	三等衛星控制點	屏東縣
1539	TP41	田子	三等衛星控制點	屏東縣
1540	TP42	伊拉	三等衛星控制點	屏東縣
1541	TP43	好茶	三等衛星控制點	屏東縣
1542	TP44	西勢國小	三等衛星控制點	屏東縣
1543	TP45	金峰	三等衛星控制點	屏東縣
1544	TP47	履豐	三等衛星控制點	屏東縣
1545	TP48	五魁	三等衛星控制點	屏東縣
1546	TP49	力社	三等衛星控制點	屏東縣
1547	TP50	洲子	三等衛星控制點	屏東縣
1548	TP51	潮州南	三等衛星控制點	屏東縣
1549	TP53	文樂	三等衛星控制點	屏東縣
1550	TP54	大潭	三等衛星控制點	屏東縣

1551	TP56	南和東	三等衛星控制點	屏東縣
1552	TP58	下捕頭	三等衛星控制點	屏東縣
1553	TP61	枋野車站	三等衛星控制點	屏東縣
1554	TP64	伊屯	三等衛星控制點	屏東縣
1555	TP65	長樂國小	三等衛星控制點	屏東縣
1556	TP66	南仁路	三等衛星控制點	屏東縣
1557	TP67	港仔	三等衛星控制點	屏東縣
1558	TP68	老佛	三等衛星控制點	屏東縣
1559	K011	中油化學公司頭份廠	三等衛星控制點	苗栗縣
1560	K016	三和大橋	三等衛星控制點	苗栗縣
1561	K027	中華祈禱院	三等衛星控制點	苗栗縣
1562	K038	崇佛寺	三等衛星控制點	苗栗縣
1563	K046	福臨漁港	三等衛星控制點	苗栗縣
1564	K058	東河社區	三等衛星控制點	苗栗縣
1565	K061	明德水庫	三等衛星控制點	苗栗縣
1566	K083	百壽村	三等衛星控制點	苗栗縣
1567	K088	石觀音寺	三等衛星控制點	苗栗縣
1568	K090	曲洞	三等衛星控制點	苗栗縣
1569	K091	內麻	三等衛星控制點	苗栗縣
1570	K110	和興派出所	三等衛星控制點	苗栗縣
1571	K135	東田洋	三等衛星控制點	苗栗縣
1572	K143	中山路	三等衛星控制點	苗栗縣
1573	K145	竹仔窩坑	三等衛星控制點	苗栗縣
1574	K156	龍山派出所	三等衛星控制點	苗栗縣
1575	K159	雙峰山	三等衛星控制點	苗栗縣
1576	K166	房裡橋	三等衛星控制點	苗栗縣
1577	K168	福田	三等衛星控制點	苗栗縣
1578	K171	福興橋	三等衛星控制點	苗栗縣
1579	K174	茄苳橋	三等衛星控制點	苗栗縣
1580	K185	藍田國小	三等衛星控制點	苗栗縣
1581	K199	景山橋	三等衛星控制點	苗栗縣
1582	K202	坪頂	三等衛星控制點	苗栗縣
1583	K204	內灣國小	三等衛星控制點	苗栗縣
1584	KP01	興山寺	三等衛星控制點	苗栗縣
1585	KP02	萬善祠	三等衛星控制點	苗栗縣
1586	KP08	無	三等衛星控制點	苗栗縣
1587	KP13	茅仔埔	三等衛星控制點	苗栗縣

1588	H004	坑口	三等衛星控制點	桃園市
1589	H034	橫峰	三等衛星控制點	桃園市
1590	H057	汎泰建設	三等衛星控制點	桃園市
1591	H066	大竹	三等衛星控制點	桃園市
1592	H103	成功工商後	三等衛星控制點	桃園市
1593	H144	桃縣南區老人活動中心	三等衛星控制點	桃園市
1594	H197	林媽墓園	三等衛星控制點	桃園市
1595	H208	溝西	三等衛星控制點	桃園市
1596	H237	小烏來	三等衛星控制點	桃園市
1597	H238	榮華大壩	三等衛星控制點	桃園市
1598	HP15	下埔	三等衛星控制點	桃園市
1599	HP20	大崛橋	三等衛星控制點	桃園市
1600	HP22	石磊	三等衛星控制點	桃園市
1601	HP34	俊寮	三等衛星控制點	桃園市
1602	HP52	啟智中心	三等衛星控制點	桃園市
1603	H005	外社	三等衛星控制點	桃園縣
1604	H014	潮音	三等衛星控制點	桃園縣
1605	H026	大崗營區	三等衛星控制點	桃園縣
1606	H028	羊稠坑	三等衛星控制點	桃園縣
1607	H047	草漯國中	三等衛星控制點	桃園縣
1608	H052	田心村	三等衛星控制點	桃園縣
1609	H056	河底	三等衛星控制點	桃園縣
1610	H071	山東國小	三等衛星控制點	桃園縣
1611	H079	永興村	三等衛星控制點	桃園縣
1612	H107	龍壽吉第	三等衛星控制點	桃園縣
1613	H133	凱撒雙星	三等衛星控制點	桃園縣
1614	H137	大湳義勇街	三等衛星控制點	桃園縣
1615	H150	上田國小	三等衛星控制點	桃園縣
1616	H151	員笨	三等衛星控制點	桃園縣
1617	H153	十五間	三等衛星控制點	桃園縣
1618	H178	茶葉改良場	三等衛星控制點	桃園縣
1619	H186	泉水窩	三等衛星控制點	桃園縣
1620	H205	三水亭	三等衛星控制點	桃園縣
1621	H206	小北坑	三等衛星控制點	桃園縣
1622	H211	大億砂石場後	三等衛星控制點	桃園縣
1623	H232	高遶坪二	三等衛星控制點	桃園縣

1624	H234	水源地	三等衛星控制點	桃園縣
1625	H239	雪霧閣一	三等衛星控制點	桃園縣
1626	H242	高義國小	三等衛星控制點	桃園縣
1627	H244	爺亨一	三等衛星控制點	桃園縣
1628	H246	上巴陵	三等衛星控制點	桃園縣
1629	H248	嘎拉賀	三等衛星控制點	桃園縣
1630	HP01	誠聖宮	三等衛星控制點	桃園縣
1631	HP08	蘆竹國小	三等衛星控制點	桃園縣
1632	HP10	下溪州子	三等衛星控制點	桃園縣
1633	HP12	高銀化學	三等衛星控制點	桃園縣
1634	HP14	廣福	三等衛星控制點	桃園縣
1635	HP16	金湖	三等衛星控制點	桃園縣
1636	HP18	舊坑	三等衛星控制點	桃園縣
1637	HP26	元富鋁業	三等衛星控制點	桃園縣
1638	HP28	上大	三等衛星控制點	桃園縣
1639	HP29	赤牛欄	三等衛星控制點	桃園縣
1640	HP39	營盤	三等衛星控制點	桃園縣
1641	HP44	楊梅	三等衛星控制點	桃園縣
1642	HP49	十股寮	三等衛星控制點	桃園縣
1643	HP50	石門水庫	三等衛星控制點	桃園縣
1644	EW05	中和	三等衛星控制點	高雄市
1645	EW06	中太厝	三等衛星控制點	高雄市
1646	EW08	崗山子	三等衛星控制點	高雄市
1647	EW09	楠梓	三等衛星控制點	高雄市
1648	EW10	半屏山	三等衛星控制點	高雄市
1649	EW13	菜公	三等衛星控制點	高雄市
1650	EW14	高雄山	三等衛星控制點	高雄市
1651	EW15	新庄仔	三等衛星控制點	高雄市
1652	EW17	後安	三等衛星控制點	高雄市
1653	SW01	杉林	三等衛星控制點	高雄市
1654	SW02	六龜	三等衛星控制點	高雄市
1655	SW04	湖內	三等衛星控制點	高雄市
1656	SW05	路竹	三等衛星控制點	高雄市
1657	SW06	阿蓮	三等衛星控制點	高雄市
1658	SW07	田寮	三等衛星控制點	高雄市
1659	SW08	旗山	三等衛星控制點	高雄市
1660	SW09	美濃	三等衛星控制點	高雄市

1661	SW10	永安	三等衛星控制點	高雄市
1662	SW11	岡山	三等衛星控制點	高雄市
1663	SW13	燕巢	三等衛星控制點	高雄市
1664	SW14	橋頭	三等衛星控制點	高雄市
1665	SW15	梓官	三等衛星控制點	高雄市
1666	SW17	大樹	三等衛星控制點	高雄市
1667	SW18	仁武	三等衛星控制點	高雄市
1668	SW19	鳳山	三等衛星控制點	高雄市
1669	SW20	大寮	三等衛星控制點	高雄市
1670	SW21	林園	三等衛星控制點	高雄市
1671	SW24	新莊	三等衛星控制點	高雄市
1672	SW25	劉厝	三等衛星控制點	高雄市
1673	SW29	石安	三等衛星控制點	高雄市
1674	SW30	松子腳	三等衛星控制點	高雄市
1675	SW32	古亭	三等衛星控制點	高雄市
1676	SW33	大崎頭	三等衛星控制點	高雄市
1677	SW34	內南	三等衛星控制點	高雄市
1678	SW36	泉水窩	三等衛星控制點	高雄市
1679	SW46	嶺頂	三等衛星控制點	高雄市
1680	SW48	倒茄苳	三等衛星控制點	高雄市
1681	SW49	田尾坑	三等衛星控制點	高雄市
1682	SW51	廣林	三等衛星控制點	高雄市
1683	SW52	竹坑	三等衛星控制點	高雄市
1684	SW54	東勢埔	三等衛星控制點	高雄市
1685	SW55	西圓潭	三等衛星控制點	高雄市
1686	SW60	頂厝	三等衛星控制點	高雄市
1687	SW61	內分子	三等衛星控制點	高雄市
1688	SW63	粗坑	三等衛星控制點	高雄市
1689	SW64	奎柚腳	三等衛星控制點	高雄市
1690	SW65	水底坪	三等衛星控制點	高雄市
1691	SW69	橫山	三等衛星控制點	高雄市
1692	SW70	蘇遠埔	三等衛星控制點	高雄市
1693	SW71	龍山	三等衛星控制點	高雄市
1694	SW72	尾庄	三等衛星控制點	高雄市
1695	SW73	上平	三等衛星控制點	高雄市
1696	SW77	木柵	三等衛星控制點	高雄市
1697	SW78	溝坪	三等衛星控制點	高雄市

1698	SW79	北勢坑	三等衛星控制點	高雄市
1699	SW80	坪子頂	三等衛星控制點	高雄市
1700	SW82	華園	三等衛星控制點	高雄市
1701	SW83	內灣子	三等衛星控制點	高雄市
1702	SW85	安定	三等衛星控制點	高雄市
1703	SW89	滴水	三等衛星控制點	高雄市
1704	SW90	新發	三等衛星控制點	高雄市
1705	SW94	崎漏	三等衛星控制點	高雄市
1706	SW95	興達	三等衛星控制點	高雄市
1707	SW98	新園	三等衛星控制點	高雄市
1708	SX05	鹿埔	三等衛星控制點	高雄市
1709	SX07	花旗	三等衛星控制點	高雄市
1710	SX08	北勢	三等衛星控制點	高雄市
1711	SX09	金瓜寮	三等衛星控制點	高雄市
1712	SX10	橫山尾	三等衛星控制點	高雄市
1713	SX12	興達港南	三等衛星控制點	高雄市
1714	SX13	中寮	三等衛星控制點	高雄市
1715	SX14	竹滬	三等衛星控制點	高雄市
1716	SX15	路竹南	三等衛星控制點	高雄市
1717	SX16	下社埤	三等衛星控制點	高雄市
1718	SX21	中坑口	三等衛星控制點	高雄市
1719	SX22	內安	三等衛星控制點	高雄市
1720	SX23	援巢寮	三等衛星控制點	高雄市
1721	SX24	李厝巷	三等衛星控制點	高雄市
1722	SX28	十穴	三等衛星控制點	高雄市
1723	SX30	鹽田	三等衛星控制點	高雄市
1724	SX33	三爺	三等衛星控制點	高雄市
1725	SX36	獅橋	三等衛星控制點	高雄市
1726	SX37	山下	三等衛星控制點	高雄市
1727	SX39	尾寮	三等衛星控制點	高雄市
1728	SX41	田草寮	三等衛星控制點	高雄市
1729	SX43	下洲	三等衛星控制點	高雄市
1730	SX44	半廓仔	三等衛星控制點	高雄市
1731	SX46	吉安	三等衛星控制點	高雄市
1732	SX48	永安北	三等衛星控制點	高雄市
1733	SX52	嘉興	三等衛星控制點	高雄市
1734	SX53	嘉岡	三等衛星控制點	高雄市

1735	SX59	大竹園	三等衛星控制點	高雄市
1736	SX60	阿公店	三等衛星控制點	高雄市
1737	SX64	崗山	三等衛星控制點	高雄市
1738	SX65	上竹園	三等衛星控制點	高雄市
1739	SX69	大埔巷	三等衛星控制點	高雄市
1740	SX71	千秋寮	三等衛星控制點	高雄市
1741	SX77	彌陀南	三等衛星控制點	高雄市
1742	SX78	石螺潭	三等衛星控制點	高雄市
1743	SX79	兆湘	三等衛星控制點	高雄市
1744	SX80	成功	三等衛星控制點	高雄市
1745	SX83	梅園	三等衛星控制點	高雄市
1746	SX85	奧深水	三等衛星控制點	高雄市
1747	SX87	臥牛	三等衛星控制點	高雄市
1748	SX90	鹽埔	三等衛星控制點	高雄市
1749	SX93	滾水坪	三等衛星控制點	高雄市
1750	SX95	大崎	三等衛星控制點	高雄市
1751	SX96	破車籠	三等衛星控制點	高雄市
1752	SX97	觀音	三等衛星控制點	高雄市
1753	SX98	新庄	三等衛星控制點	高雄市
1754	SX99	林口	三等衛星控制點	高雄市
1755	SY03	仕元	三等衛星控制點	高雄市
1756	SY06	鳳雄	三等衛星控制點	高雄市
1757	SY07	嘉誠	三等衛星控制點	高雄市
1758	SY09	麻竹園	三等衛星控制點	高雄市
1759	SY11	蚵寮	三等衛星控制點	高雄市
1760	SY13	翠屏	三等衛星控制點	高雄市
1761	SY14	仁福	三等衛星控制點	高雄市
1762	SY17	溪埔	三等衛星控制點	高雄市
1763	SY18	中華	三等衛星控制點	高雄市
1764	SY21	和山	三等衛星控制點	高雄市
1765	SY23	大坑	三等衛星控制點	高雄市
1766	SY26	烏林	三等衛星控制點	高雄市
1767	SY27	龍目	三等衛星控制點	高雄市
1768	SY28	大莊	三等衛星控制點	高雄市
1769	SY32	大竹	三等衛星控制點	高雄市
1770	SY33	小坪	三等衛星控制點	高雄市
1771	SY34	竹寮	三等衛星控制點	高雄市

1772	SY37	夢裡	三等衛星控制點	高雄市
1773	SY39	水寮	三等衛星控制點	高雄市
1774	SY40	溪邊	三等衛星控制點	高雄市
1775	SY41	後庄	三等衛星控制點	高雄市
1776	SY43	義和	三等衛星控制點	高雄市
1777	SY47	翁園	三等衛星控制點	高雄市
1778	SY48	五甲	三等衛星控制點	高雄市
1779	SY49	誠正	三等衛星控制點	高雄市
1780	SY51	考潭寮	三等衛星控制點	高雄市
1781	SY52	東上寮	三等衛星控制點	高雄市
1782	SY54	拷潭	三等衛星控制點	高雄市
1783	SY56	南上寮	三等衛星控制點	高雄市
1784	SY57	濃公	三等衛星控制點	高雄市
1785	SY61	昭明	三等衛星控制點	高雄市
1786	SY63	山腳	三等衛星控制點	高雄市
1787	SY65	港埔	三等衛星控制點	高雄市
1788	SY66	汕尾	三等衛星控制點	高雄市
1789	SY67	中坑	三等衛星控制點	高雄市
1790	SY75	茂林	三等衛星控制點	高雄市
1791	SY90	民生大橋	三等衛星控制點	高雄市
1792	SZ04	少年瀑布	三等衛星控制點	高雄市
1793	SZ05	老勤和	三等衛星控制點	高雄市
1794	SZ08	埔尾	三等衛星控制點	高雄市
1795	SZ12	五子寮	三等衛星控制點	高雄市
1796	SZ15	寶來梅子園	三等衛星控制點	高雄市
1797	SZ23	寶山派出所	三等衛星控制點	高雄市
1798	SZ24	中庄	三等衛星控制點	高雄市
1799	SZ30	奇潭橋	三等衛星控制點	高雄市
1800	SZ31	大竹崙	三等衛星控制點	高雄市
1801	SZ32	尖山	三等衛星控制點	高雄市
1802	SZ33	廣興	三等衛星控制點	高雄市
1803	SZ34	菜子坑	三等衛星控制點	高雄市
1804	SZ37	港後	三等衛星控制點	高雄市
1805	SZ42	南勝湖	三等衛星控制點	高雄市
1806	SZ43	尖山南	三等衛星控制點	高雄市
1807	SZ44	竹子腳	三等衛星控制點	高雄市
1808	SZ47	青莆	三等衛星控制點	高雄市

1809	SZ48	前埔厝	三等衛星控制點	高雄市
1810	SZ49	三和北	三等衛星控制點	高雄市
1811	SZ50	大竹村	三等衛星控制點	高雄市
1812	SZ53	國隆	三等衛星控制點	高雄市
1813	SZ55	馬頭山	三等衛星控制點	高雄市
1814	SZ56	梅山吊橋	三等衛星控制點	高雄市
1815	SZ57	民族	三等衛星控制點	高雄市
1816	SZ58	寶來國小	三等衛星控制點	高雄市
1817	SZ60	和興	三等衛星控制點	高雄市
1818	SZ61	油礦	三等衛星控制點	高雄市
1819	SZ63	荖濃國小	三等衛星控制點	高雄市
1820	SZ64	寶山國小	三等衛星控制點	高雄市
1821	SZ65	竹頭山	三等衛星控制點	高雄市
1822	SZ66	大津	三等衛星控制點	高雄市
1823	SZ68	旗南堤防	三等衛星控制點	高雄市
1824	SZ70	二塊厝	三等衛星控制點	高雄市
1825	SZ71	北嶺	三等衛星控制點	高雄市
1826	SZ72	竹仔港	三等衛星控制點	高雄市
1827	SZ73	撈碼坑	三等衛星控制點	高雄市
1828	SZ74	興中橋	三等衛星控制點	高雄市
1829	SZ76	苓雅	三等衛星控制點	高雄市
1830	SZ77	三隆	三等衛星控制點	高雄市
1831	SZ78	臨海	三等衛星控制點	高雄市
1832	SZ80	溪洲	三等衛星控制點	高雄市
1833	C014	瑪陵	三等衛星控制點	基隆市
1834	C020	住安城堡	三等衛星控制點	基隆市
1835	C022	安樂社區	三等衛星控制點	基隆市
1836	C027	南榮公墓	三等衛星控制點	基隆市
1837	C040	東勢坑	三等衛星控制點	基隆市
1838	C041	後旦旦	三等衛星控制點	基隆市
1839	CP01	台電宿舍	三等衛星控制點	基隆市
1840	CP03	法嚴寺	三等衛星控制點	基隆市
1841	F002	碧砂魚港	三等衛星控制點	基隆市
1842	MZ11	石壁	三等衛星控制點	雲林縣
1843	MZ38	南雲	三等衛星控制點	雲林縣
1844	MZ39	觸口	三等衛星控制點	雲林縣
1845	P014	西螺垃圾場	三等衛星控制點	雲林縣

1846	P024	六輕 24	三等衛星控制點	雲林縣
1847	P031	東佃厝	三等衛星控制點	雲林縣
1848	P040	濁水南一	三等衛星控制點	雲林縣
1849	P055	楊厝校	三等衛星控制點	雲林縣
1850	P070	六合	三等衛星控制點	雲林縣
1851	P078	六輕 78	三等衛星控制點	雲林縣
1852	P083	興華	三等衛星控制點	雲林縣
1853	P086	田寮仔	三等衛星控制點	雲林縣
1854	P091	營盤園	三等衛星控制點	雲林縣
1855	P117	萬年莊	三等衛星控制點	雲林縣
1856	P139	弘堅區	三等衛星控制點	雲林縣
1857	P140	林子頭	三等衛星控制點	雲林縣
1858	P141	石榴	三等衛星控制點	雲林縣
1859	P170	埤仔頭	三等衛星控制點	雲林縣
1860	P171	梅林校	三等衛星控制點	雲林縣
1861	P176	九老爺	三等衛星控制點	雲林縣
1862	P178	石廟子	三等衛星控制點	雲林縣
1863	P182	林厝寮二	三等衛星控制點	雲林縣
1864	P183	新泉州	三等衛星控制點	雲林縣
1865	P196	廟後	三等衛星控制點	雲林縣
1866	P199	棋北	三等衛星控制點	雲林縣
1867	P203	久安	三等衛星控制點	雲林縣
1868	P220	將軍崙	三等衛星控制點	雲林縣
1869	P222	德政	三等衛星控制點	雲林縣
1870	P223	下涌仔	三等衛星控制點	雲林縣
1871	P246	南勢	三等衛星控制點	雲林縣
1872	P267		三等衛星控制點	雲林縣
1873	P269	柴土地公	三等衛星控制點	雲林縣
1874	P270	永光國小	三等衛星控制點	雲林縣
1875	P289	光山	三等衛星控制點	雲林縣
1876	P305	小半天寮	三等衛星控制點	雲林縣
1877	P308	口湖校	三等衛星控制點	雲林縣
1878	P318	尖山校	三等衛星控制點	雲林縣
1879	P332	台子海	三等衛星控制點	雲林縣
1880	Q001	興安	三等衛星控制點	雲林縣
1881	Q034	後庄	三等衛星控制點	雲林縣
1882	QP49	石鰻坑	三等衛星控制點	雲林縣

1883	F015	水源公園	三等衛星控制點	新北市
1884	F018	雙溪公園	三等衛星控制點	新北市
1885	F019	金城公園	三等衛星控制點	新北市
1886	F023	坪林茶葉博物管	三等衛星控制點	新北市
1887	F025	西盛公園	三等衛星控制點	新北市
1888	F026	介壽公園	三等衛星控制點	新北市
1889	F027	文化中心	三等衛星控制點	新北市
1890	F028	核二廠	三等衛星控制點	新北市
1891	F033	福德宮	三等衛星控制點	新北市
1892	F037	圓山頂	三等衛星控制點	新北市
1893	F046	綠峰山莊	三等衛星控制點	新北市
1894	F051	路邊	三等衛星控制點	新北市
1895	F057	圓濟寺	三等衛星控制點	新北市
1896	F058	達天	三等衛星控制點	新北市
1897	F060	青山社區	三等衛星控制點	新北市
1898	F063	香果園	三等衛星控制點	新北市
1899	F083	崎頂	三等衛星控制點	新北市
1900	F093	鼻頭角	三等衛星控制點	新北市
1901	F094	景明亭	三等衛星控制點	新北市
1902	F097	天乙寺	三等衛星控制點	新北市
1903	F099	林投厝	三等衛星控制點	新北市
1904	F113	長安宮殖場	三等衛星控制點	新北市
1905	F115	蛇子崙	三等衛星控制點	新北市
1906	F116	大寮	三等衛星控制點	新北市
1907	F119	廖厝村	三等衛星控制點	新北市
1908	F120	菁埔	三等衛星控制點	新北市
1909	F126	麗源建設美麗堡	三等衛星控制點	新北市
1910	F129	領袖村	三等衛星控制點	新北市
1911	F132	昇福坑	三等衛星控制點	新北市
1912	F138	觀景樓	三等衛星控制點	新北市
1913	F151	牡丹	三等衛星控制點	新北市
1914	F152	科學園區	三等衛星控制點	新北市
1915	F162	姜子展望	三等衛星控制點	新北市
1916	F163	第三公墓	三等衛星控制點	新北市
1917	F168	茄苳腳	三等衛星控制點	新北市
1918	F184	長潭	三等衛星控制點	新北市
1919	F185	三叉坑	三等衛星控制點	新北市

1920	F186	白雲橋	三等衛星控制點	新北市
1921	F197	崩山	三等衛星控制點	新北市
1922	F203	坤龍山	三等衛星控制點	新北市
1923	F207	老寮	三等衛星控制點	新北市
1924	F212	土地公山	三等衛星控制點	新北市
1925	F217	中正大地	三等衛星控制點	新北市
1926	F219	三芝天下	三等衛星控制點	新北市
1927	F224	佛朗明哥	三等衛星控制點	新北市
1928	F227	中央坑	三等衛星控制點	新北市
1929	F234	聯邦四期	三等衛星控制點	新北市
1930	F241	泰平	三等衛星控制點	新北市
1931	F247	桃源殿	三等衛星控制點	新北市
1932	F249	中華化工	三等衛星控制點	新北市
1933	F250	第一花園大廈	三等衛星控制點	新北市
1934	F253	碧龍宮	三等衛星控制點	新北市
1935	F256	大安寮	三等衛星控制點	新北市
1936	F264	觀音	三等衛星控制點	新北市
1937	F266	北勢	三等衛星控制點	新北市
1938	F270	尖山國中	三等衛星控制點	新北市
1939	F272	農業改良場	三等衛星控制點	新北市
1940	F273	三域湖	三等衛星控制點	新北市
1941	F281	文山農場	三等衛星控制點	新北市
1942	F285	介壽國小	三等衛星控制點	新北市
1943	F292	印月禪寺	三等衛星控制點	新北市
1944	F293	秀岡山莊	三等衛星控制點	新北市
1945	F297	石槽	三等衛星控制點	新北市
1946	F300	廣欣福德宮	三等衛星控制點	新北市
1947	F304	中間	三等衛星控制點	新北市
1948	F313	龍山岩	三等衛星控制點	新北市
1949	F318	插角	三等衛星控制點	新北市
1950	F319	內詩朗	三等衛星控制點	新北市
1951	F325	永德寶宮	三等衛星控制點	新北市
1952	F330	尖子鹿	三等衛星控制點	新北市
1953	FP02	笨箕湖	三等衛星控制點	新北市
1954	FP03	八仙樂園	三等衛星控制點	新北市
1955	FP09	五股堤防	三等衛星控制點	新北市
1956	FP19	薯榔寮	三等衛星控制點	新北市

1957	FP26	南山寺	三等衛星控制點	新北市
1958	FP31	內車頭	三等衛星控制點	新北市
1959	FP32	海堤	三等衛星控制點	新北市
1960	FP37	六股	三等衛星控制點	新北市
1961	FP45	十三行博物館	三等衛星控制點	新北市
1962	G016	白石湖	三等衛星控制點	新北市
1963	H216	三峽之郎路	三等衛星控制點	新北市
1964	S073	南寮國小	三等衛星控制點	新竹市
1965	S075	新竹市南寮區漁會	三等衛星控制點	新竹市
1966	S078	新竹海水浴場	三等衛星控制點	新竹市
1967	S107	帝國大廈	三等衛星控制點	新竹市
1968	S115	龍群世家	三等衛星控制點	新竹市
1969	S118	西濱快速道路	三等衛星控制點	新竹市
1970	S120	大坪頂水塔	三等衛星控制點	新竹市
1971	S127	鴻福大廈	三等衛星控制點	新竹市
1972	S161	中華工學院	三等衛星控制點	新竹市
1973	S164	海山漁港	三等衛星控制點	新竹市
1974	H225	南坑	三等衛星控制點	新竹縣
1975	S001	張厝	三等衛星控制點	新竹縣
1976	S008	和興公園公墓	三等衛星控制點	新竹縣
1977	S010	瑞興	三等衛星控制點	新竹縣
1978	S014	紅毛港	三等衛星控制點	新竹縣
1979	S026	陸軍裝甲兵學校	三等衛星控制點	新竹縣
1980	S032	羊喜窩	三等衛星控制點	新竹縣
1981	S034	番子湖	三等衛星控制點	新竹縣
1982	S039	松柏林	三等衛星控制點	新竹縣
1983	S047	溝背	三等衛星控制點	新竹縣
1984	S056	照東	三等衛星控制點	新竹縣
1985	S093	下六福	三等衛星控制點	新竹縣
1986	S095	童話世界	三等衛星控制點	新竹縣
1987	S098	公路警察香山分隊	三等衛星控制點	新竹縣
1988	S100	南和里	三等衛星控制點	新竹縣
1989	S108	工研院宿舍	三等衛星控制點	新竹縣
1990	S132	大華工專	三等衛星控制點	新竹縣
1991	S136	西坑	三等衛星控制點	新竹縣
1992	S138	下三屯	三等衛星控制點	新竹縣
1993	S177	碧潭國小	三等衛星控制點	新竹縣

1994	S187	沙坑	三等衛星控制點	新竹縣
1995	S190	橫山加油站	三等衛星控制點	新竹縣
1996	S192	竹東大橋	三等衛星控制點	新竹縣
1997	S212	豐田堤防	三等衛星控制點	新竹縣
1998	S220	上大湖一	三等衛星控制點	新竹縣
1999	S225	南埔	三等衛星控制點	新竹縣
2000	S235	上大湖	三等衛星控制點	新竹縣
2001	S243	大南坑	三等衛星控制點	新竹縣
2002	S246	石硬子	三等衛星控制點	新竹縣
2003	S248	玉皇宮	三等衛星控制點	新竹縣
2004	S250	四十二分	三等衛星控制點	新竹縣
2005	S252	樟樹園	三等衛星控制點	新竹縣
2006	S258	上宇荖	三等衛星控制點	新竹縣
2007	S259	柿山	三等衛星控制點	新竹縣
2008	S261	梅花	三等衛星控制點	新竹縣
2009	SP06	燒炭窩	三等衛星控制點	新竹縣
2010	SP17	隘口	三等衛星控制點	新竹縣
2011	SP22	李樹下	三等衛星控制點	新竹縣
2012	SP28	三峰	三等衛星控制點	新竹縣
2013	SP31	上大壩	三等衛星控制點	新竹縣
2014	SP32	無	三等衛星控制點	新竹縣
2015	SP35	福田寺	三等衛星控制點	新竹縣
2016	SP39	十二寮大橋	三等衛星控制點	新竹縣
2017	SP43	五峰國小	三等衛星控制點	新竹縣
2018	SP44	延老二	三等衛星控制點	新竹縣
2019	Q082	慈善堂	三等衛星控制點	嘉義市
2020	Q110	大溪厝	三等衛星控制點	嘉義市
2021	Q111	港坪公園	三等衛星控制點	嘉義市
2022	Q085	北社尾	三等衛星控制點	嘉義市
2023	Q002	三山國王廟	三等衛星控制點	嘉義縣
2024	Q005	潭墘	三等衛星控制點	嘉義縣
2025	Q006	順天宮	三等衛星控制點	嘉義縣
2026	Q007	下崁腳	三等衛星控制點	嘉義縣
2027	Q008	內林机房	三等衛星控制點	嘉義縣
2028	Q010	國泰人壽	三等衛星控制點	嘉義縣
2029	Q011	溪口農會	三等衛星控制點	嘉義縣
2030	Q012	溝明	三等衛星控制點	嘉義縣

2031	Q013	溪底寮	三等衛星控制點	嘉義縣
2032	Q016	下崙	三等衛星控制點	嘉義縣
2033	Q017	柳溝	三等衛星控制點	嘉義縣
2034	Q018	三疊溪	三等衛星控制點	嘉義縣
2035	Q024	螞蟻崙	三等衛星控制點	嘉義縣
2036	Q028	頂土庫	三等衛星控制點	嘉義縣
2037	Q029	頂崙	三等衛星控制點	嘉義縣
2038	Q031	厝子	三等衛星控制點	嘉義縣
2039	Q033	海瀛	三等衛星控制點	嘉義縣
2040	Q036	崙子	三等衛星控制點	嘉義縣
2041	Q037	林子厝	三等衛星控制點	嘉義縣
2042	Q038	新港老人活動中心	三等衛星控制點	嘉義縣
2043	Q039	大潭	三等衛星控制點	嘉義縣
2044	Q040	西莊	三等衛星控制點	嘉義縣
2045	Q042	民雄	三等衛星控制點	嘉義縣
2046	Q043	過溪仔	三等衛星控制點	嘉義縣
2047	Q044	三興	三等衛星控制點	嘉義縣
2048	Q046	田寮	三等衛星控制點	嘉義縣
2049	Q053	田中央	三等衛星控制點	嘉義縣
2050	Q054	番子溝	三等衛星控制點	嘉義縣
2051	Q055	咬仔竹	三等衛星控制點	嘉義縣
2052	Q056	大客	三等衛星控制點	嘉義縣
2053	Q058	頂寮	三等衛星控制點	嘉義縣
2054	Q070	月眉	三等衛星控制點	嘉義縣
2055	Q072	萬善堂	三等衛星控制點	嘉義縣
2056	Q073	牛稠溪	三等衛星控制點	嘉義縣
2057	Q074	民雄酒廠	三等衛星控制點	嘉義縣
2058	Q078	竹崎地政	三等衛星控制點	嘉義縣
2059	Q090	灣南	三等衛星控制點	嘉義縣
2060	Q091	溪厝村	三等衛星控制點	嘉義縣
2061	Q094	六腳分校	三等衛星控制點	嘉義縣
2062	Q096	鰲鼓	三等衛星控制點	嘉義縣
2063	Q098	山寮	三等衛星控制點	嘉義縣
2064	Q103	雙溪口	三等衛星控制點	嘉義縣
2065	Q105	蒜南	三等衛星控制點	嘉義縣
2066	Q107	魚寮	三等衛星控制點	嘉義縣
2067	Q108	白鴿厝	三等衛星控制點	嘉義縣

2068	Q117	仁義潭大壩	三等衛星控制點	嘉義縣
2069	Q118	仁義潭	三等衛星控制點	嘉義縣
2070	Q123	塗溝	三等衛星控制點	嘉義縣
2071	Q124	港尾	三等衛星控制點	嘉義縣
2072	Q125	後潭	三等衛星控制點	嘉義縣
2073	Q127	東勢寮	三等衛星控制點	嘉義縣
2074	Q128	嘉義縣政府	三等衛星控制點	嘉義縣
2075	Q129	東勢寮二	三等衛星控制點	嘉義縣
2076	Q130	中正公園	三等衛星控制點	嘉義縣
2077	Q133	海埔	三等衛星控制點	嘉義縣
2078	Q135	東石南橋	三等衛星控制點	嘉義縣
2079	Q137	栗子崙	三等衛星控制點	嘉義縣
2080	Q138	崁後	三等衛星控制點	嘉義縣
2081	Q139	禎祥食品	三等衛星控制點	嘉義縣
2082	Q140	大館	三等衛星控制點	嘉義縣
2083	Q141	佳禾	三等衛星控制點	嘉義縣
2084	Q143	頂港子墘	三等衛星控制點	嘉義縣
2085	Q152	仁天宮	三等衛星控制點	嘉義縣
2086	Q153	水仔尾	三等衛星控制點	嘉義縣
2087	Q154	成功辦事處	三等衛星控制點	嘉義縣
2088	Q157	內溪州	三等衛星控制點	嘉義縣
2089	Q163	看守所	三等衛星控制點	嘉義縣
2090	Q165	竹子腳	三等衛星控制點	嘉義縣
2091	Q167	順安里	三等衛星控制點	嘉義縣
2092	Q171	水門	三等衛星控制點	嘉義縣
2093	Q173	考試潭	三等衛星控制點	嘉義縣
2094	Q174	樹林	三等衛星控制點	嘉義縣
2095	Q177	牛桃灣	三等衛星控制點	嘉義縣
2096	Q178	松竹	三等衛星控制點	嘉義縣
2097	Q183	台糖圖書館	三等衛星控制點	嘉義縣
2098	Q187	紅牛崎	三等衛星控制點	嘉義縣
2099	Q189	相農	三等衛星控制點	嘉義縣
2100	Q193	鹿草農會	三等衛星控制點	嘉義縣
2101	Q194	龜佛山	三等衛星控制點	嘉義縣
2102	Q197	江山里	三等衛星控制點	嘉義縣
2103	Q201	東港	三等衛星控制點	嘉義縣
2104	Q202	後鎮	三等衛星控制點	嘉義縣

2105	Q203	龍蛟國小	三等衛星控制點	嘉義縣
2106	Q204	岸內糖廠	三等衛星控制點	嘉義縣
2107	Q206	下潭	三等衛星控制點	嘉義縣
2108	Q209	凍子腳	三等衛星控制點	嘉義縣
2109	Q211	岸腳村	三等衛星控制點	嘉義縣
2110	Q213	埤前原料區	三等衛星控制點	嘉義縣
2111	Q215	永華橋	三等衛星控制點	嘉義縣
2112	Q217	新塭	三等衛星控制點	嘉義縣
2113	Q222	新塭	三等衛星控制點	嘉義縣
2114	Q225	頭竹圍	三等衛星控制點	嘉義縣
2115	Q226	義竹	三等衛星控制點	嘉義縣
2116	Q227	牛稠底	三等衛星控制點	嘉義縣
2117	Q237	北回歸線	三等衛星控制點	嘉義縣
2118	Q239	梅山公園	三等衛星控制點	嘉義縣
2119	Q240	樹林	三等衛星控制點	嘉義縣
2120	Q241	梅圳	三等衛星控制點	嘉義縣
2121	Q244	平路	三等衛星控制點	嘉義縣
2122	Q246	社後坪	三等衛星控制點	嘉義縣
2123	Q247	瑞峰二	三等衛星控制點	嘉義縣
2124	Q249	太興	三等衛星控制點	嘉義縣
2125	Q252	太和	三等衛星控制點	嘉義縣
2126	Q253	外來吉	三等衛星控制點	嘉義縣
2127	Q254	竹崎	三等衛星控制點	嘉義縣
2128	Q255	復東	三等衛星控制點	嘉義縣
2129	Q261	水社寮	三等衛星控制點	嘉義縣
2130	Q263	阿里山	三等衛星控制點	嘉義縣
2131	Q264	隧道口	三等衛星控制點	嘉義縣
2132	Q267	大湖	三等衛星控制點	嘉義縣
2133	Q276	福山	三等衛星控制點	嘉義縣
2134	Q277	特富野	三等衛星控制點	嘉義縣
2135	Q278	達邦	三等衛星控制點	嘉義縣
2136	Q279	石壁	三等衛星控制點	嘉義縣
2137	Q280	中埔	三等衛星控制點	嘉義縣
2138	Q282	隙頂	三等衛星控制點	嘉義縣
2139	Q283	鹽館	三等衛星控制點	嘉義縣
2140	Q285	石碇	三等衛星控制點	嘉義縣
2141	Q287	里佳	三等衛星控制點	嘉義縣

2142	Q292	山美	三等衛星控制點	嘉義縣
2143	Q293	草山	三等衛星控制點	嘉義縣
2144	Q295	石子湖	三等衛星控制點	嘉義縣
2145	Q296	南草山	三等衛星控制點	嘉義縣
2146	Q297	猴櫛底	三等衛星控制點	嘉義縣
2147	Q298	永興一	三等衛星控制點	嘉義縣
2148	Q302	永樂	三等衛星控制點	嘉義縣
2149	Q303	竹子屋	三等衛星控制點	嘉義縣
2150	Q305	內灣	三等衛星控制點	嘉義縣
2151	Q308	大埔鄉	三等衛星控制點	嘉義縣
2152	Q310	水底寮	三等衛星控制點	嘉義縣
2153	Q312	大茅埔	三等衛星控制點	嘉義縣
2154	Q313	曾文水庫	三等衛星控制點	嘉義縣
2155	Q314	大埔一	三等衛星控制點	嘉義縣
2156	Q315	坪林	三等衛星控制點	嘉義縣
2157	QP01	崎頂	三等衛星控制點	嘉義縣
2158	QP03	美南村	三等衛星控制點	嘉義縣
2159	QP05	麻園寮	三等衛星控制點	嘉義縣
2160	QP06	下半年寮	三等衛星控制點	嘉義縣
2161	QP08	安靖	三等衛星控制點	嘉義縣
2162	QP09	秀林國小	三等衛星控制點	嘉義縣
2163	QP11	金獅	三等衛星控制點	嘉義縣
2164	QP13	寶月宮	三等衛星控制點	嘉義縣
2165	QP14	秀林	三等衛星控制點	嘉義縣
2166	QP16	仁博橋	三等衛星控制點	嘉義縣
2167	QP17	桃義宮	三等衛星控制點	嘉義縣
2168	QP22	官和	三等衛星控制點	嘉義縣
2169	QP26	更寮村	三等衛星控制點	嘉義縣
2170	QP27	猿樹村	三等衛星控制點	嘉義縣
2171	QP28	後補	三等衛星控制點	嘉義縣
2172	QP31	西崙村	三等衛星控制點	嘉義縣
2173	QP32	新庄里	三等衛星控制點	嘉義縣
2174	QP33	頂港子墘	三等衛星控制點	嘉義縣
2175	QP34	下半年	三等衛星控制點	嘉義縣
2176	QP35	溪底	三等衛星控制點	嘉義縣
2177	QP40	新厝	三等衛星控制點	嘉義縣
2178	QP41	海埔新生地	三等衛星控制點	嘉義縣

2179	QP43	茅埔腳	三等衛星控制點	嘉義縣
2180	QP45	過路	三等衛星控制點	嘉義縣
2181	QP47	早知	三等衛星控制點	嘉義縣
2182	QP48	美林國小	三等衛星控制點	嘉義縣
2183	QP50	東興社區牌坊	三等衛星控制點	嘉義縣
2184	QP52	後山子	三等衛星控制點	嘉義縣
2185	QP54	安和	三等衛星控制點	嘉義縣
2186	QP55	內來吉	三等衛星控制點	嘉義縣
2187	QP57	中溝	三等衛星控制點	嘉義縣
2188	QP58	溪南	三等衛星控制點	嘉義縣
2189	QP59	南興	三等衛星控制點	嘉義縣
2190	QP60	下厝坑	三等衛星控制點	嘉義縣
2191	QP61	石卓	三等衛星控制點	嘉義縣
2192	QP62	更寮	三等衛星控制點	嘉義縣
2193	QP64	港口大橋	三等衛星控制點	嘉義縣
2194	QP65	雙凍潭	三等衛星控制點	嘉義縣
2195	QP66	太保國小	三等衛星控制點	嘉義縣
2196	QP67	內埔	三等衛星控制點	嘉義縣
2197	QP68	下路	三等衛星控制點	嘉義縣
2198	QP69	網寮	三等衛星控制點	嘉義縣
2199	QP70	鹿草國小	三等衛星控制點	嘉義縣
2200	QP71	後寮	三等衛星控制點	嘉義縣
2201	QP74	總興	三等衛星控制點	嘉義縣
2202	QP75	好美里堤防	三等衛星控制點	嘉義縣
2203	QP76	北華村	三等衛星控制點	嘉義縣
2204	QP78	南興國小	三等衛星控制點	嘉義縣
2205	QP80	茶山國小	三等衛星控制點	嘉義縣
2206	QP81	麻竹湖	三等衛星控制點	嘉義縣
2207	R029	八掌溪堤防	三等衛星控制點	嘉義縣
2208	R030	嘉南大橋堤防	三等衛星控制點	嘉義縣
2209	R097	曾文水庫	三等衛星控制點	嘉義縣
2210	SY78	楠溪一	三等衛星控制點	嘉義縣
2211	SY85	茶山	三等衛星控制點	嘉義縣
2212	MX30	圳墘村	三等衛星控制點	彰化縣
2213	MX33	竹嵩厝	三等衛星控制點	彰化縣
2214	MY55	倡和	三等衛星控制點	彰化縣
2215	MZ35	彰雲	三等衛星控制點	彰化縣

2216	NM20	崙尾北	三等衛星控制點	彰化縣
2217	NM45	中權莊	三等衛星控制點	彰化縣
2218	NM69	牛稠湖	三等衛星控制點	彰化縣
2219	NM82	境橋	三等衛星控制點	彰化縣
2220	NM85	民俗村	三等衛星控制點	彰化縣
2221	NM88	外塊厝	三等衛星控制點	彰化縣
2222	NX02	茄荖	三等衛星控制點	彰化縣
2223	NX33	大崙	三等衛星控制點	彰化縣
2224	NX39	佳柔坑	三等衛星控制點	彰化縣
2225	NX45	十戶	三等衛星控制點	彰化縣
2226	NX72	曉陽	三等衛星控制點	彰化縣
2227	NX82	梅芳里	三等衛星控制點	彰化縣
2228	NY10	今甯	三等衛星控制點	彰化縣
2229	NY23	仁豐	三等衛星控制點	彰化縣
2230	NY29	社頭一	三等衛星控制點	彰化縣
2231	NY54	中西里	三等衛星控制點	彰化縣
2232	NY72	西港	三等衛星控制點	彰化縣
2233	NY77	路口厝	三等衛星控制點	彰化縣
2234	NY78	溪(土乾)厝	三等衛星控制點	彰化縣
2235	NY81	沙崙巷	三等衛星控制點	彰化縣
2236	NY82	香山	三等衛星控制點	彰化縣
2237	NZ01	大莊	三等衛星控制點	彰化縣
2238	NZ05	洋厝	三等衛星控制點	彰化縣
2239	NZ08	下水埔	三等衛星控制點	彰化縣
2240	NZ12	福德新	三等衛星控制點	彰化縣
2241	NZ15	下莊	三等衛星控制點	彰化縣
2242	B003	長生橋	三等衛星控制點	臺中市
2243	B005	連坑	三等衛星控制點	臺中市
2244	B011	美國瑪禮遜學校	三等衛星控制點	臺中市
2245	B015	坪頂	三等衛星控制點	臺中市
2246	B022	文心國小	三等衛星控制點	臺中市
2247	B025	中台醫專	三等衛星控制點	臺中市
2248	B029	廉明樓	三等衛星控制點	臺中市
2249	B036	格致樓	三等衛星控制點	臺中市
2250	B037	忠孝國小	三等衛星控制點	臺中市
2251	B038	身心障礙福利中心	三等衛星控制點	臺中市
2252	BP01	全國加油站	三等衛星控制點	臺中市

2253	L006	田子心	三等衛星控制點	臺中市
2254	L012	大安海水浴場	三等衛星控制點	臺中市
2255	L051	港濱休憩區	三等衛星控制點	臺中市
2256	L076	吳厝里	三等衛星控制點	臺中市
2257	L120	得寶名邸	三等衛星控制點	臺中市
2258	L122	土城	三等衛星控制點	臺中市
2259	L140	和平區公所	三等衛星控制點	臺中市
2260	L141	和平國小	三等衛星控制點	臺中市
2261	L142	福興	三等衛星控制點	臺中市
2262	L157	大肚堤防	三等衛星控制點	臺中市
2263	L162	太平河濱公園	三等衛星控制點	臺中市
2264	L164	中埔橋	三等衛星控制點	臺中市
2265	L167	光正國中	三等衛星控制點	臺中市
2266	L176	五福堤防	三等衛星控制點	臺中市
2267	L192	北坑橋	三等衛星控制點	臺中市
2268	L195	農試所	三等衛星控制點	臺中市
2269	L196	霧峰堤防二	三等衛星控制點	臺中市
2270	L200	廢棄電塔	三等衛星控制點	臺中市
2271	L201	天輪派出所	三等衛星控制點	臺中市
2272	L202	白冷國小	三等衛星控制點	臺中市
2273	L218	長榮農場	三等衛星控制點	臺中市
2274	L225	武陵農場	三等衛星控制點	臺中市
2275	LP07	金口金屬公司	三等衛星控制點	臺中市
2276	LP17	梨山國小	三等衛星控制點	臺中市
2277	LP18	環山檢查哨	三等衛星控制點	臺中市
2278	LP20	東山國小	三等衛星控制點	臺中市
2279	LP31	峰谷國小	三等衛星控制點	臺中市
2280	V016	鹿寮溝	三等衛星控制點	臺東縣
2281	V018	成功西	三等衛星控制點	臺東縣
2282	V019	磯?拉袋	三等衛星控制點	臺東縣
2283	V021	移民	三等衛星控制點	臺東縣
2284	V022	南烏石鼻	三等衛星控制點	臺東縣
2285	V023	忠勇	三等衛星控制點	臺東縣
2286	V025	富台	三等衛星控制點	臺東縣
2287	V026	重安	三等衛星控制點	臺東縣
2288	V029	白守蓮	三等衛星控制點	臺東縣
2289	V030	興農	三等衛星控制點	臺東縣

2290	V031	堤烏崗	三等衛星控制點	臺東縣
2291	V032	和平	三等衛星控制點	臺東縣
2292	V036	南溪	三等衛星控制點	臺東縣
2293	V037	三仙	三等衛星控制點	臺東縣
2294	V038	梓原	三等衛星控制點	臺東縣
2295	V039	八仙洞	三等衛星控制點	臺東縣
2296	V041	三間屋	三等衛星控制點	臺東縣
2297	V043	真柄	三等衛星控制點	臺東縣
2298	V044	成功	三等衛星控制點	臺東縣
2299	V046	池上	三等衛星控制點	臺東縣
2300	V047	海端	三等衛星控制點	臺東縣
2301	V048	成功	三等衛星控制點	臺東縣
2302	V049	東河	三等衛星控制點	臺東縣
2303	V050	鹿野	三等衛星控制點	臺東縣
2304	V053	台東	三等衛星控制點	臺東縣
2305	V054	知本	三等衛星控制點	臺東縣
2306	V055	太麻里	三等衛星控制點	臺東縣
2307	V058	達仁	三等衛星控制點	臺東縣
2308	V059	錦屏二	三等衛星控制點	臺東縣
2309	V062	山腳	三等衛星控制點	臺東縣
2310	V063	文田橋	三等衛星控制點	臺東縣
2311	V069	麒麟	三等衛星控制點	臺東縣
2312	V073	萬安橋	三等衛星控制點	臺東縣
2313	V076	東庄	三等衛星控制點	臺東縣
2314	V077	第四號橋	三等衛星控制點	臺東縣
2315	V078	富平橋	三等衛星控制點	臺東縣
2316	V080	振興	三等衛星控制點	臺東縣
2317	V081	石公厝	三等衛星控制點	臺東縣
2318	V082	紅草寮	三等衛星控制點	臺東縣
2319	V083	北源	三等衛星控制點	臺東縣
2320	V086	金都來	三等衛星控制點	臺東縣
2321	V094	電光	三等衛星控制點	臺東縣
2322	V096	加拿國小	三等衛星控制點	臺東縣
2323	V097	加鹿溪橋	三等衛星控制點	臺東縣
2324	V098	馬達吉達	三等衛星控制點	臺東縣
2325	V099	牧場	三等衛星控制點	臺東縣
2326	V104	瑞和	三等衛星控制點	臺東縣

2327	V107	武陵橋	三等衛星控制點	臺東縣
2328	V108	瑞源國中	三等衛星控制點	臺東縣
2329	V109	寶華大橋	三等衛星控制點	臺東縣
2330	V110	南溪	三等衛星控制點	臺東縣
2331	V111	麻竹嶺	三等衛星控制點	臺東縣
2332	V113	武陵國小	三等衛星控制點	臺東縣
2333	V116	前寮	三等衛星控制點	臺東縣
2334	V117	金樽港	三等衛星控制點	臺東縣
2335	V118	輕霧山莊	三等衛星控制點	臺東縣
2336	V119	后湖	三等衛星控制點	臺東縣
2337	V120	七塊厝一號橋	三等衛星控制點	臺東縣
2338	V123	錐圓山南	三等衛星控制點	臺東縣
2339	V124	泰平山	三等衛星控制點	臺東縣
2340	V125	鹿寮橋	三等衛星控制點	臺東縣
2341	V126	烏心石	三等衛星控制點	臺東縣
2342	V128	馬背	三等衛星控制點	臺東縣
2343	V129	銅礦	三等衛星控制點	臺東縣
2344	V135	羊橋	三等衛星控制點	臺東縣
2345	V137	鹿鳴橋	三等衛星控制點	臺東縣
2346	V141	那界	三等衛星控制點	臺東縣
2347	V143	三線	三等衛星控制點	臺東縣
2348	V144	龍過脈橋	三等衛星控制點	臺東縣
2349	V145	山里	三等衛星控制點	臺東縣
2350	V147	萬善廟	三等衛星控制點	臺東縣
2351	V149	富山	三等衛星控制點	臺東縣
2352	V150	加津林	三等衛星控制點	臺東縣
2353	V151	加津	三等衛星控制點	臺東縣
2354	V152	安朔	三等衛星控制點	臺東縣
2355	V155	加羅板	三等衛星控制點	臺東縣
2356	V157	客庄	三等衛星控制點	臺東縣
2357	V158	曼陀	三等衛星控制點	臺東縣
2358	V159	南興	三等衛星控制點	臺東縣
2359	V161	歸田	三等衛星控制點	臺東縣
2360	V166	愛國蒲	三等衛星控制點	臺東縣
2361	V167	清水	三等衛星控制點	臺東縣
2362	V168	初鹿	三等衛星控制點	臺東縣
2363	V172	利吉	三等衛星控制點	臺東縣

2364	V174	豐年	三等衛星控制點	臺東縣
2365	V175	上太平西	三等衛星控制點	臺東縣
2366	V176	馬蘭	三等衛星控制點	臺東縣
2367	V177	嘉巒	三等衛星控制點	臺東縣
2368	V178	泰農	三等衛星控制點	臺東縣
2369	V180	賓朗	三等衛星控制點	臺東縣
2370	V181	岩灣	三等衛星控制點	臺東縣
2371	V182	富源	三等衛星控制點	臺東縣
2372	V184	加路蘭	三等衛星控制點	臺東縣
2373	V185	北份子寮	三等衛星控制點	臺東縣
2374	V186	南王	三等衛星控制點	臺東縣
2375	V188	貓山	三等衛星控制點	臺東縣
2376	V192	新園	三等衛星控制點	臺東縣
2377	V194	上康樂	三等衛星控制點	臺東縣
2378	V197	豐榮	三等衛星控制點	臺東縣
2379	V198	寶桑	三等衛星控制點	臺東縣
2380	V201	龍泉	三等衛星控制點	臺東縣
2381	V202	建東	三等衛星控制點	臺東縣
2382	V204	豐源西	三等衛星控制點	臺東縣
2383	V205	豐源東	三等衛星控制點	臺東縣
2384	V206	鎮樂	三等衛星控制點	臺東縣
2385	V207	東發	三等衛星控制點	臺東縣
2386	V209	建和	三等衛星控制點	臺東縣
2387	V210	知本東	三等衛星控制點	臺東縣
2388	V211	菩安	三等衛星控制點	臺東縣
2389	V212	新興	三等衛星控制點	臺東縣
2390	V213	美和	三等衛星控制點	臺東縣
2391	V214	峽谷	三等衛星控制點	臺東縣
2392	V216	柿子埔北	三等衛星控制點	臺東縣
2393	V224	香蘭	三等衛星控制點	臺東縣
2394	V225	大板槽	三等衛星控制點	臺東縣
2395	V226	都老老	三等衛星控制點	臺東縣
2396	V230	歷坵	三等衛星控制點	臺東縣
2397	V232	多良	三等衛星控制點	臺東縣
2398	V235	上大溪	三等衛星控制點	臺東縣
2399	VP03	移民	三等衛星控制點	臺東縣
2400	VP04	龍泉	三等衛星控制點	臺東縣

2401	VP08	嶺頂	三等衛星控制點	臺東縣
2402	VP10	富興	三等衛星控制點	臺東縣
2403	VP13	北源國小	三等衛星控制點	臺東縣
2404	VP14	崁頂	三等衛星控制點	臺東縣
2405	VP19	舊鹿鳴	三等衛星控制點	臺東縣
2406	VP20	鸞山	三等衛星控制點	臺東縣
2407	VP21	土銀	三等衛星控制點	臺東縣
2408	VP23	杉原北	三等衛星控制點	臺東縣
2409	VP30	森川分線	三等衛星控制點	臺東縣
2410	VP31	依麻	三等衛星控制點	臺東縣
2411	VP33	拉里吧	三等衛星控制點	臺東縣
2412	VP34	龍山宮	三等衛星控制點	臺東縣
2413	VP35	和平	三等衛星控制點	臺東縣
2414	VP36	富山	三等衛星控制點	臺東縣
2415	VP37	台東森林公園	三等衛星控制點	臺東縣
2416	VP38	坑內	三等衛星控制點	臺東縣
2417	VP42	金崙村	三等衛星控制點	臺東縣
2418	VP43	民佳站	三等衛星控制點	臺東縣
2419	VP44	新高社	三等衛星控制點	臺東縣
2420	D002	學東里活動中心	三等衛星控制點	臺南市
2421	D004	示範公墓	三等衛星控制點	臺南市
2422	D005	鎮海宮	三等衛星控制點	臺南市
2423	D007	威鎮天廈	三等衛星控制點	臺南市
2424	D010	安順國小	三等衛星控制點	臺南市
2425	D020	鹽水溪堤防	三等衛星控制點	臺南市
2426	D021	觀海橋	三等衛星控制點	臺南市
2427	D023	漁港派出所	三等衛星控制點	臺南市
2428	D024	鹿耳門堤防	三等衛星控制點	臺南市
2429	D025	四草大橋	三等衛星控制點	臺南市
2430	D026	平豐公園	三等衛星控制點	臺南市
2431	D031	小東桌球館	三等衛星控制點	臺南市
2432	D034	名揚大廈	三等衛星控制點	臺南市
2433	D035	公道正義公園	三等衛星控制點	臺南市
2434	D036	長青公寓	三等衛星控制點	臺南市
2435	D038	亞洲工商	三等衛星控制點	臺南市
2436	D044	圖書館	三等衛星控制點	臺南市
2437	DP02	登陸公園	三等衛星控制點	臺南市

2438	DP03	長安國小	三等衛星控制點	臺南市
2439	DP05	青草崙東堤防	三等衛星控制點	臺南市
2440	DP06	親子公園	三等衛星控制點	臺南市
2441	DP07	堤岸	三等衛星控制點	臺南市
2442	DP09	安平檢疫所	三等衛星控制點	臺南市
2443	R001	白河	三等衛星控制點	臺南市
2444	R003	山子腳	三等衛星控制點	臺南市
2445	R010	聖玄宮	三等衛星控制點	臺南市
2446	R015	仕安工作站	三等衛星控制點	臺南市
2447	R017	後壁高中	三等衛星控制點	臺南市
2448	R018	後壁陸橋	三等衛星控制點	臺南市
2449	R019	嘉南大圳北	三等衛星控制點	臺南市
2450	R021	埤子頭	三等衛星控制點	臺南市
2451	R027	安溪寮	三等衛星控制點	臺南市
2452	R028	鹽水農舍	三等衛星控制點	臺南市
2453	R038	甘蔗園	三等衛星控制點	臺南市
2454	R041	台糖鐵道旁	三等衛星控制點	臺南市
2455	R042	土庫堤防	三等衛星控制點	臺南市
2456	R047	舊營	三等衛星控制點	臺南市
2457	R050	北門堤防	三等衛星控制點	臺南市
2458	R052	北開頂	三等衛星控制點	臺南市
2459	R054	北馬堤防	三等衛星控制點	臺南市
2460	R056	禮讓橋	三等衛星控制點	臺南市
2461	R057	孫厝寮	三等衛星控制點	臺南市
2462	R059	急水溪堤防	三等衛星控制點	臺南市
2463	R061	東山	三等衛星控制點	臺南市
2464	R062	枋子林橋	三等衛星控制點	臺南市
2465	R066	雲天宮	三等衛星控制點	臺南市
2466	R067	崁下寮	三等衛星控制點	臺南市
2467	R069	嘉南大圳二	三等衛星控制點	臺南市
2468	R072	德元埤	三等衛星控制點	臺南市
2469	R073	鳳和中學	三等衛星控制點	臺南市
2470	R074	鐵路里堤防	三等衛星控制點	臺南市
2471	R078	飯店里	三等衛星控制點	臺南市
2472	R080	新芳活動中心	三等衛星控制點	臺南市
2473	R081	漁民活動中心	三等衛星控制點	臺南市
2474	R082	埔中高幹 36	三等衛星控制點	臺南市

2475	R085	學甲堤防	三等衛星控制點	臺南市
2476	R089	學甲堤防一	三等衛星控制點	臺南市
2477	R090	學甲堤防二	三等衛星控制點	臺南市
2478	R092	鐵道旁水閘	三等衛星控制點	臺南市
2479	R096	消防大樓	三等衛星控制點	臺南市
2480	R103	水閘門	三等衛星控制點	臺南市
2481	R107	老人中心	三等衛星控制點	臺南市
2482	R110	學甲	三等衛星控制點	臺南市
2483	R111	文山國小	三等衛星控制點	臺南市
2484	R115	玉天宮	三等衛星控制點	臺南市
2485	R116	北埔	三等衛星控制點	臺南市
2486	R121	菇寮	三等衛星控制點	臺南市
2487	R122	中營辦事處	三等衛星控制點	臺南市
2488	R126	南廓村	三等衛星控制點	臺南市
2489	R127	職訓中心	三等衛星控制點	臺南市
2490	R128	龍湖巖	三等衛星控制點	臺南市
2491	R129	竹湖坑	三等衛星控制點	臺南市
2492	R131	烏山頭水庫	三等衛星控制點	臺南市
2493	R135	麻豆垃圾場	三等衛星控制點	臺南市
2494	R136	池王府	三等衛星控制點	臺南市
2495	R138	養雞場口	三等衛星控制點	臺南市
2496	R139	西湖	三等衛星控制點	臺南市
2497	R140	頂潭活動中心	三等衛星控制點	臺南市
2498	R142	中寮橋	三等衛星控制點	臺南市
2499	R144	台 17 分隔島	三等衛星控制點	臺南市
2500	R150	麻豆監理站	三等衛星控制點	臺南市
2501	R158	鳴頭一號橋	三等衛星控制點	臺南市
2502	R160	六分寮農場一	三等衛星控制點	臺南市
2503	R163	東溪洲	三等衛星控制點	臺南市
2504	R165	新寮北橋	三等衛星控制點	臺南市
2505	R169	篤加國小	三等衛星控制點	臺南市
2506	R173	後營	三等衛星控制點	臺南市
2507	R174	曾文橋	三等衛星控制點	臺南市
2508	R175	善化糖廠	三等衛星控制點	臺南市
2509	R177	曾文淨水廠	三等衛星控制點	臺南市
2510	R185	茄拔國小	三等衛星控制點	臺南市
2511	R187	李易鋼鐵廠	三等衛星控制點	臺南市

2512	R188	西衛	三等衛星控制點	臺南市
2513	R189	蘇林河堤公園	三等衛星控制點	臺南市
2514	R191	中洲營區前	三等衛星控制點	臺南市
2515	R192	龍安橋	三等衛星控制點	臺南市
2516	R196	河堤上	三等衛星控制點	臺南市
2517	R197	北堤一	三等衛星控制點	臺南市
2518	R198	中央大橋	三等衛星控制點	臺南市
2519	R199	北堤二	三等衛星控制點	臺南市
2520	R200	曾文氣象站	三等衛星控制點	臺南市
2521	R203	安泰金屬	三等衛星控制點	臺南市
2522	R204	佳里榮家	三等衛星控制點	臺南市
2523	R205	七股	三等衛星控制點	臺南市
2524	R206	頂義合	三等衛星控制點	臺南市
2525	R207	竹子港	三等衛星控制點	臺南市
2526	R211	管寮村	三等衛星控制點	臺南市
2527	R215	大內圖書館	三等衛星控制點	臺南市
2528	R218	鹽水坑溪	三等衛星控制點	臺南市
2529	R219	明和	三等衛星控制點	臺南市
2530	R224	油車	三等衛星控制點	臺南市
2531	R226	溪埔寮	三等衛星控制點	臺南市
2532	R229	七股海埔堤防	三等衛星控制點	臺南市
2533	R232	七股堤防	三等衛星控制點	臺南市
2534	R235	馬達房	三等衛星控制點	臺南市
2535	R241	潭頂	三等衛星控制點	臺南市
2536	R246	那拔里	三等衛星控制點	臺南市
2537	R247	羊子寮公墓	三等衛星控制點	臺南市
2538	R250	永就村	三等衛星控制點	臺南市
2539	R252	鹽行小隊	三等衛星控制點	臺南市
2540	R260	知母義	三等衛星控制點	臺南市
2541	R261	萬善公媽廟	三等衛星控制點	臺南市
2542	R262	永康地政	三等衛星控制點	臺南市
2543	R266	龍園海釣	三等衛星控制點	臺南市
2544	R268	岡林派出所	三等衛星控制點	臺南市
2545	R278	許縣溪	三等衛星控制點	臺南市
2546	R279	新光村二	三等衛星控制點	臺南市
2547	R280	遙測站	三等衛星控制點	臺南市
2548	R282	埤仔	三等衛星控制點	臺南市

2549	R290	水肥處理場	三等衛星控制點	臺南市
2550	R291	抽水站	三等衛星控制點	臺南市
2551	R293	馬稠	三等衛星控制點	臺南市
2552	R297	龜洞	三等衛星控制點	臺南市
2553	R299	南一高球場	三等衛星控制點	臺南市
2554	R300	沙崙農場	三等衛星控制點	臺南市
2555	R304	中洲	三等衛星控制點	臺南市
2556	R305	大甲	三等衛星控制點	臺南市
2557	RP01	菁寮農場	三等衛星控制點	臺南市
2558	RP02	竹圍後	三等衛星控制點	臺南市
2559	RP03	甘崎橋	三等衛星控制點	臺南市
2560	RP04	大竹國小	三等衛星控制點	臺南市
2561	RP07	仙公廟	三等衛星控制點	臺南市
2562	RP08	南溪村	三等衛星控制點	臺南市
2563	RP09	東原	三等衛星控制點	臺南市
2564	RP11	柳營工業區	三等衛星控制點	臺南市
2565	RP12	太康	三等衛星控制點	臺南市
2566	RP13	忠義公廟	三等衛星控制點	臺南市
2567	RP16	竹埔	三等衛星控制點	臺南市
2568	RP17	雙春	三等衛星控制點	臺南市
2569	RP19	鹽豐橋	三等衛星控制點	臺南市
2570	RP20	頂山	三等衛星控制點	臺南市
2571	RP21	虎子寮	三等衛星控制點	臺南市
2572	RP22	崁頭寮	三等衛星控制點	臺南市
2573	RP24	口埤山	三等衛星控制點	臺南市
2574	RP25	仁里	三等衛星控制點	臺南市
2575	RP26	中營	三等衛星控制點	臺南市
2576	RP28	菁埔	三等衛星控制點	臺南市
2577	RP29	菁埔村	三等衛星控制點	臺南市
2578	RP30	芎焦湖	三等衛星控制點	臺南市
2579	RP31	水林村	三等衛星控制點	臺南市
2580	RP34	打鐵尖山	三等衛星控制點	臺南市
2581	RP36	二溪國小	三等衛星控制點	臺南市
2582	RP37	亞蔬中心	三等衛星控制點	臺南市
2583	RP38	烏橋	三等衛星控制點	臺南市
2584	RP39	港子尾	三等衛星控制點	臺南市
2585	RP40	港明	三等衛星控制點	臺南市

2586	RP41	慈佑	三等衛星控制點	臺南市
2587	RP42	永樂村	三等衛星控制點	臺南市
2588	RP44	大埕橋	三等衛星控制點	臺南市
2589	RP45	埔尾橋	三等衛星控制點	臺南市
2590	RP47	鹽田水門	三等衛星控制點	臺南市
2591	RP49	養蛤場	三等衛星控制點	臺南市
2592	RP50	七股海埔	三等衛星控制點	臺南市
2593	RP51	賞鳥區	三等衛星控制點	臺南市
2594	RP52	安順堤防	三等衛星控制點	臺南市
2595	RP54	新市示範公墓	三等衛星控制點	臺南市
2596	RP55	菁寮	三等衛星控制點	臺南市
2597	RP56	下秀祐	三等衛星控制點	臺南市
2598	RP57	仙草國小	三等衛星控制點	臺南市
2599	RP58	公誠國小	三等衛星控制點	臺南市
2600	RP59	馬沙溝	三等衛星控制點	臺南市
2601	RP60	六甲國小大丘分校	三等衛星控制點	臺南市
2602	RP61	官田國小	三等衛星控制點	臺南市
2603	RP62	瑞峰	三等衛星控制點	臺南市
2604	RP63	方厝寮	三等衛星控制點	臺南市
2605	RP64	大內國小頭社分校	三等衛星控制點	臺南市
2606	RP65	龜丹山	三等衛星控制點	臺南市
2607	RP66	啞湖	三等衛星控制點	臺南市
2608	RP68	保東	三等衛星控制點	臺南市
2609	RP69	清水壇	三等衛星控制點	臺南市
2610	SY69	白砂崙	三等衛星控制點	臺南市