

中華民國 110 年度

4-0501554

臺北市總預算

臺北市政府教育局主管

臺北市地方教育發展基金

臺北市文山區萬福國民小學附屬單位預算之分預算

(特別收入基金)

臺北市文山區萬福國民小學編

臺北市地方教育發展基金－臺北市文山區萬福國民小學

目 次

中華民國110年度

一、財務摘要	第 1 頁
二、業務計畫及預算概要	第 3 -11 頁
三、預算主要表	
(一) 基金來源、用途及餘絀預計表	第 13 頁
(二) 現金流量預計表	第 14 頁
四、預算明細表	
(一) 基金來源－服務收入明細表	第 15 頁
(二) 基金來源－財產處分收入明細表	第 16 頁
(三) 基金來源－其他財產收入明細表	第 17 頁
(四) 基金來源－公庫撥款收入明細表	第 18 頁
(五) 基金來源－學雜費收入明細表	第 19 頁
(六) 基金來源－雜項收入明細表	第 20 頁
(七) 基金用途－國民教育計畫明細表	第 21 -29 頁
(八) 基金用途－學前教育計畫明細表	第 30 -32 頁
(九) 基金用途－一般行政管理計畫明細表	第 33 -35 頁
(十) 基金用途－建築及設備計畫明細表	第 36 -38 頁
五、預算參考表	
(一) 預計平衡表	第 39 頁
(二) 各項費用彙計表	第 40 -45 頁
(三) 員工人數彙計表	第 46 頁
(四) 用人費用彙計表	第 48 -51 頁
(五) 聘用及約僱人員明細表	第 52 -53 頁
(六) 單位（或計畫）成本分析表	第 54 頁

臺北市地方教育發展基金－臺北市文山區萬福國民小學

目 次

中華民國110年度

(七) 5年來主要業務計畫分析表	第 55 頁
(八) 繼續性計畫分年資金需求表	第 56 –57 頁
(九) 資本資產明細表	第 58 頁

臺北市地方教育發展基金－臺北市文山區萬福國民小學

財務摘要

中華民國110年度

單位：新臺幣千元

項 目	本 年 度	上 年 度	比較增減數	%
經營成績：				
基金來源	113,823	136,205	-22,382	-16.43
基金用途	114,720	138,497	-23,777	-17.17
賸餘(短絀)	-897	-2,292	1,395	--
餘絀情形：				
基金餘額	910	1,807	-897	-49.64
現金流量(註)：				
現金及約當現金之淨增(減)	-897	-2,292	1,395	--

附註：現金流量係採現金及約當現金基礎，包括現金及自投資日起3個月內到期或清償之債權證券。

本 頁 空 白

業務計畫及預算概要

臺北市地方教育發展基金 - 臺北市文山區萬福國民小學

業務計畫及預算概要

中華民國 110 年度

壹、基金概況

一、設立宗旨及願景：

- (一) 本校遵照憲法第 158 條及 160 條規定，教育文化應發展國民之民族精神、自治精神，國民道德與健全體格、科學及生活智能，以培養學童八大學習領域及十大基本能力。
- (二) 本校自 91 年度起依教育經費編列與管理法第 13 條規定設置「臺北市地方教育發展基金」，以促進教育健全發展，提昇教育經費運用績效。
- (三) 本校以「有品生活」、「文化紮根」與「國際視野」三大主題來建構願景，並以六大課程落實，養成學童的生活自理能力、建立終身學習能力、強調在地文化認同、培養自我肯定悅納及對多元文化理解與包容等，以此建構一所精緻優質與創新卓越的小學。

二、施政重點：

- (一) 開啟多元智慧：尊重每個學生獨特的個性，以多元智慧的觀點協助他找到生命的亮點，肯定天生我才必有用，能知於學，樂於學。
- (二) 培養生活能力：培養學生帶得走的公民關鍵能力，強化自我管理、閱讀理解、理性批判、問題解決、奉獻服務、溝通表達等核心素養。
- (三) 蘊育人文情懷：在溫馨開放的校園文化中，孕育人文情懷，學會尊重、包容；建構生命的價值、完成人性的開展。
- (四) 建置溫馨民主的校園文化：
 1. 以參與式管理、落實行政、教師會、家長會三者的良性互動。
 2. 以學生第一，教學優先的觀念提昇行政服務效率。
 3. 放下威權心態，開啟校園民主之風氣。
- (五) 推動適性教學：
 1. 落實校本課程理念，採多元化、活潑化的教學及評量。
 2. 運用校內、外資源，加強多元學習能力。
 3. 關懷相對弱勢學生之教學及輔導。
 4. 推動行動學習，充實學生運用資訊之知能，並提昇教師運用學習載具教學之能力。
- (六) 辦理發展性的訓輔活動：
 1. 辦理各項活動、競賽及展演。

業務計畫及預算概要

中華民國 110 年度

2. 推動校內外學習服務。
3. 發展績優社團及校隊，如國樂、管樂、合唱、童軍等。
4. 加強新興領域教育的辦理，並融入各科教學以收成效。

三、組織概況：

本校設置校長 1 人，綜理全校校務，下設教務處、學生事務處、總務處、輔導室、會計室、人事室及幼兒園等單位。

內部分層業務如下：

(一) 教務處：秉承校長之命，辦理全校教務事項。

1. 教學組：掌理課程編排、課業考查、學藝競賽、教學研究、教師進修、差假教師調代課及缺補課之查核等事項。
2. 註冊組：掌理註冊、編班、轉學、學籍保管、各項獎助學金補助及成績考查等有關學籍事項、掌理教科書編選、教學用具之管理、保管及出版學校刊物等事項。
3. 資訊組：掌理電腦設備及區域網路之管理、保管等事項。

(二) 學生事務處：秉承校長之命，辦理全校學生事務事項。

1. 訓育組：掌理訓育計畫之擬定及辦理各類訓育等活動。
2. 體育組：掌理學生體育活動、體格鍛鍊等事項。
3. 生教組：掌理學生日常生活常規，辦理交通導護各項事項健康檢查，個人及環境衛生檢查、保健等事項。

(三) 總務處：秉承校長之命，辦理全校總務事項。

1. 事務組：掌理校舍、校具、財產、物品採購保管、工程發包、監工、驗收及校園營繕、工友管理、交通費請領等事宜。
2. 出納組：掌理現金、零用金、票據、契約之保管等收支事項，辦理員工薪津發放及各項扣繳單據證明等。
3. 文書組：掌理文件收發登錄、撰擬繕校、典守學校印信、檔案保管、整理各項會議紀錄及校史等事項。

(四) 輔導室：秉承校長之命，辦理全校學生學習輔導、生活輔導、生涯輔導等事項。

1. 特教組：輔導個案建立、兩性教育、親職教育、實施檢測、特殊教育、特殊生鑑定作業、特教兒童追蹤與輔導。

臺北市地方教育發展基金 - 臺北市文山區萬福國民小學

業務計畫及預算概要

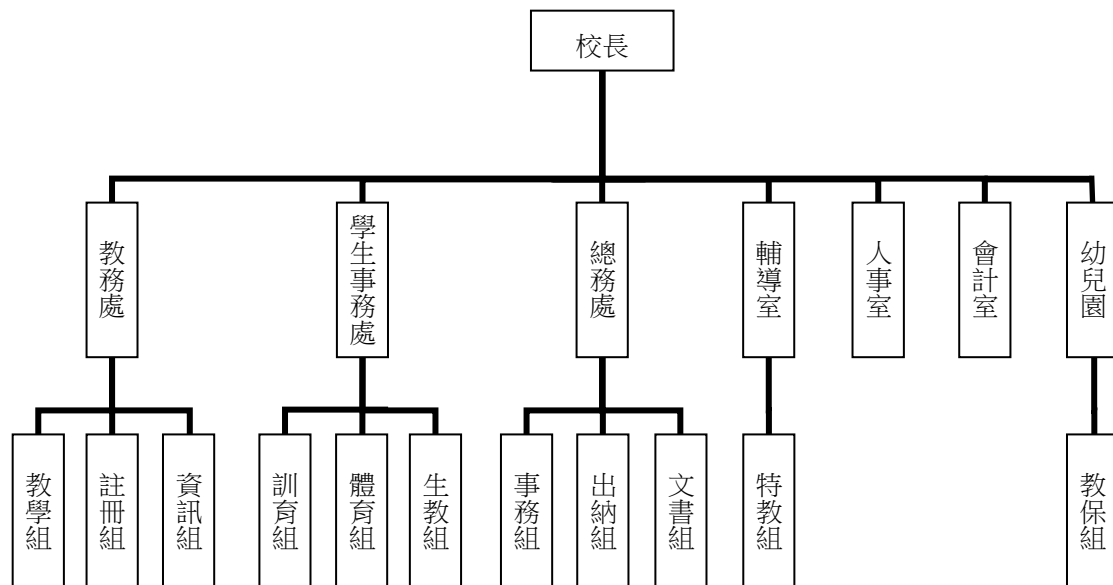
中華民國 110 年度

(五) 會計室：秉承上級主計機關之監督與指導，並受校長之指揮，依法辦理歲計、會計、統計等事項。

(六) 人事室：秉承上級人事機關之監督與指導，並受校長之指揮，依法辦理人事管理查核等事項。

(七) 幼兒園：秉承校長之命，綜理園務、規劃幼兒教學、保育、環境與各項措施。

1. 教保組：擬定全園性課程與教學計畫、編擬及推展園務行事及活動釐訂、掌理全園招生、保健及評量等相關事項。



四、基金歸類及屬性：

本校地方教育發展基金依據教育經費編列與管理法第 13 條規定設置，本基金為預算法第 4 條第 1 項第 2 款第 5 目所定之特別收入基金，以本府教育局為管理機關。

貳、業務計畫

一、基金來源：

單位：新臺幣千元

業務計畫	本年度預算數	實施內容
勞務收入	6	本年度預計收取教師甄選報名費等收入。

臺北市地方教育發展基金 - 臺北市文山區萬福國民小學

業務計畫及預算概要

中華民國 110 年度

財產收入	80	本年度預計財產報廢變賣之殘值收入、校園場地開放收入等。
政府撥入收入	110,792	本年度預計由公庫撥入數。
教學收入	2,684	本年度預計收取幼兒園學生之學費、雜費收入。
其他收入	261	本年度預計收取工程圖說費收入、數位學生證補卡及廠商履約逾期罰款等收入。

二、基金用途：

單位：新臺幣千元

業務計畫	本年度預算數	實施內容
國民教育計畫	75,690	本年度預計辦理教學事項為： <ol style="list-style-type: none"> 1. 各項教學、學生事務、圖書及輔導等業務。 2. 新購教具、圖書等各科教學設備，充實各科教材及用具。 3. 革新教學方法，提高教學效能。 4. 教師甄選業務、指定活動等項目。
學前教育計畫	13,103	本年度預計辦理教學事項為： <ol style="list-style-type: none"> 1. 幼兒園各項教學及活動。 2. 新購教學用品，革新教學方法，提高教學效能。 3. 幼兒園各項活動，鍛鍊幼兒強健的身體，增進幼兒各項生活智能。
一般行政管理計畫	13,311	本年度預計辦理事項為： <ol style="list-style-type: none"> 1. 綜理學校總務、人事、會計等業務。 2. 配合校務推動行政處室支援工作，進而增進校務運作。
建築及設備計畫	12,616	本年度預計辦理事項為： <ol style="list-style-type: none"> 1. 購置各學科教學課程所需教學設備。 2. 辦理戶外籃球場整修工程。 3. 風雨操場新建工程，為 108-110 年度連續性工程，總工程費為 3,860 萬 9 千元，本年度編列最後 1 年經費 953 萬 3 千元，各年度資金需求詳如繼續性計畫分年資金需求表。

臺北市地方教育發展基金 - 臺北市文山區萬福國民小學

業務計畫及預算概要

中華民國 110 年度

參、預算概要

一、基金來源及用途之預計：

(一) 本年度基金來源：

服務收入 6 千元、財產處分收入 1 萬元、其他財產收入 7 萬元、公庫撥款收入 1 億 1,079 萬 2 千元、學雜費收入 268 萬 4 千元、雜項收入 26 萬 1 千元，本年度基金來源 1 億 1,382 萬 3 千元，較上年度預算數 1 億 3,620 萬 5 千元，減少 2,238 萬 2 千元，約 16.43%，主要係公庫撥款收入減編所致。

(二) 本年度基金用途：

國民教育計畫 7,569 萬元，學前教育計畫 1,310 萬 3 千元，一般行政管理計畫 1,331 萬 1 千元，建築及設備計畫 1,261 萬 6 千元，本年度基金用途 1 億 1,472 萬元，較上年度預算數 1 億 3,849 萬 7 千元，減少 2,377 萬 7 千元，約 17.17%，主要係風雨操場新建工程減少分年經費所致。

二、基金餘絀之預計：

本年度基金來源及用途相抵後，差短 89 萬 7 千元，較上年度預算數差短 229 萬 2 千元，減少 139 萬 5 千元，將移用以前基金餘額支應。

三、現金流量之預計：

本年度業務活動淨現金流出 89 萬 7 千元。

四、補辦預算事項：詳補辦預算明細表

(一) 購建固定資產 11 萬 2 千元

1. 108 年度經濟部補助校園能源翻新計畫-能源管理系統建置工程 2 萬 8 千元。
2. 108 年度教育部補助強化校園安全防護工作計畫 8 萬 4 千元。

肆、以前年度計畫實施成果概述：

一、前（108）年度計畫實施成果概述：

業務計畫	實施概況	實施成果
勞務收入	本年度預計收取教師甄選報名費等收入。	本年度已收取教師甄選報名費 7 千元等。
財產收入	本年度預計財產報廢變賣	本年度已收取財產報廢變

臺北市地方教育發展基金 - 臺北市文山區萬福國民小學

業務計畫及預算概要

中華民國 110 年度

	之殘值收入、校園場地開放收入等。	賣殘值收入 1 千元、教職員工停車收入 2 萬 3 千元、校園場地開放收入 6 千元等。
政府撥入收入	本年度預計由公庫撥入數。	本年度已收取公庫撥入數 1 億 499 萬 6 千元及教育部、經濟部之補助計畫 41 萬元。
教學收入	本年度預計收取幼兒園學生之學費、雜費收入。	本年度已收取幼兒園學生之學費、雜費收入 260 萬 8 千元。
其他收入	本年度預計收取工程圖說費收入、數位學生證補卡及廠商履約逾期罰款等收入。	本年度已收取數位學生證補卡、退回工程空汙費及其他收入 7 萬 8 千元。
國民教育計畫	<p>本年度預計辦理教學事項為：</p> <ol style="list-style-type: none"> 1. 辦理各項教學、學生事務、圖書及輔導等業務。 2. 新購教具、圖書等各科教學設備，充實各科教材及用具。 3. 革新教學方法，提高教學效能。 4. 辦理教師甄選、指定活動等項目。 	<ol style="list-style-type: none"> 1. 本校以「有競合力的萬福創客」為願景，推動十二年國教課程發展與各項學習活動。 2. 各領社群教師依據教學需求提出各種教學設備採購。 3. 在教學現場推動各種課程實驗與教學革新，確實運用預算經費，打造一座優質的學校。
學前教育計畫	<p>本年度預計辦理教學事項為：</p> <ol style="list-style-type: none"> 1. 辦理幼兒園各項教學及活動。 2. 新購教學用品，革新教學方法，提高教學效能。 3. 辦理幼兒園各項活動，鍛鍊幼兒強健的身體，增進幼兒各項生活智能。 	<ol style="list-style-type: none"> 1. 辦理幼兒園各項教學及活動。 2. 購置教學用品，教學方法革新，提升教學效能。 3. 辦理幼兒園各項活動，強健幼兒身體，增進幼兒生活智能。
一般行政管理計畫	<p>本年度預計辦理事項為：</p> <ol style="list-style-type: none"> 1. 綜理學校總務、人事、 	綜理學校總務、人事、會計等業務，並配合校務推

臺北市地方教育發展基金 - 臺北市文山區萬福國民小學

業務計畫及預算概要

中華民國 110 年度

	會計等業務。 2. 配合校務推動行政處室支援工作，進而增進校務運作。	動行政處室支援工作，進而增進校務運作，達成預期目標。
建築及設備計畫	本年度預計辦理事項為： 1. 購置各學科教學課程所需教學設備。 2. 辦理校園廣播系統汰換更新工程。 3. 辦理校園能源翻新補助計畫。 4. 風雨操場新建工程。	1. 購置各學科教學課程所需教學設備。 2. 辦理校園廣播系統汰換更新工程。 3. 辦理校園能源翻新補助計畫。 4. 風雨操場新建工程，為 108-110 年度連續性工程，本年度辦理委託規劃設計及監造技術服務勞務發包作業，並完成基本及細部設計規劃。

二、上年度已過期間（109 年 1 月 1 日至 5 月 31 日止）計畫實施成果概述：

業務計畫	實施概況	實施成果
勞務收入	本年度截至 5 月 31 日止預計收取教師甄選報名費等收入。	本年度截至 5 月 31 日止已收取教師甄選報名費 300 元。
財產收入	本年度截至 5 月 31 日止預計財產報廢變賣之殘值收入、校園場地開放收入等。	本年度截至 5 月 31 日止已收取財產報廢變賣殘值收入 9 千元、教職員工停車收入 3 萬 3 千元、校園場地開放收入 2 千元等。
政府撥入收入	本年度截至 5 月 31 日止預計公庫撥入數。	本年度截至 5 月 31 日止已收取公庫撥入數 5,450 萬 9 千元及教育部之補助計畫 31 萬 2 千元。
教學收入	本年度截至 5 月 31 日止預計收取幼兒園學生之學費、雜費收入。	本年度截至 5 月 31 日止已收取幼兒園學生之學費、雜費收入尚未繳入市庫。
其他收入	本年度截至 5 月 31 日止預計收取工程圖說費收入、數位學生證補卡及廠商履約逾期罰款等收入。	本年度截至 5 月 31 日止已收取數位學生證補卡及其他收入 2 千元。

臺北市地方教育發展基金 - 臺北市文山區萬福國民小學

業務計畫及預算概要

中華民國 110 年度

國民教育計畫	<p>本年度截至 5 月 31 日止預計辦理教學事項為：</p> <ol style="list-style-type: none"> 1. 辦理各項教學、學生事務、圖書及輔導等業務。 2. 新購教具、圖書等各科教學設備，充實各科教材及用具。 3. 革新教學方法，提高教學效能。 4. 辦理教師甄選、指定活動等項目。 	<ol style="list-style-type: none"> 1. 本校以「有競合力的萬福創客」為願景，推動十二年國教課程發展與各項學習活動。 2. 各領社群教師依據教學需求提出各種教學設備採購。 3. 在教學現場推動各種課程實驗與教學革新，確實運用預算經費，打造一座優質的學校。
學前教育計畫	<p>本年度截至 5 月 31 日止預計辦理教學事項為：</p> <ol style="list-style-type: none"> 1. 幼兒園各項教學及活動。 2. 新購教學用品，革新教學方法，提高教學效能。 3. 辦理幼兒園各項活動，鍛鍊幼兒強健的身體，增進幼兒各項生活智能。 	<ol style="list-style-type: none"> 1. 辦理幼兒園各項教學及活動。 2. 購置教學用品，教學方法革新，提升教學效能。 3. 辦理幼兒園各項活動，強健幼兒身體，增進幼兒生活智能。
一般行政管理計畫	<p>本年度截至 5 月 31 日止預計辦理事項為：</p> <ol style="list-style-type: none"> 1. 綜理學校總務、人事、會計等業務。 2. 配合校務推動行政處室支援工作，進而增進校務運作。 	<p>持續辦理學校總務、人事、會計等業務，並配合校務推動行政處室支援工作，進而增進校務運作，以達成預期目標。</p>
建築及設備計畫	<p>本年度截至 5 月 31 日止預計辦理事項為：</p> <ol style="list-style-type: none"> 1. 購置各學科教學課程所需教學設備招標作業。 2. 辦理校舍教室門汰換工程招標作業。 3. 風雨操場新建工程。 	<ol style="list-style-type: none"> 1. 購置各學科教學課程所需教學設備招標作業。 2. 辦理校舍教室門汰換工程招標作業。 3. 風雨操場新建工程完成建照申請及工程於 6 月決標，預計年底可完成主體鋼構部分。

臺北市地方教育發展基金－臺北市文山區萬福國民小學

補辦預算明細表

中華民國110年度

單位：新臺幣元

項 目	金額	辦理 年度	說 明
合計	112,000		
固定資產之建設改良擴充	112,000		
購置機械及設備	112,000	108	
LED需量資訊電子看板	28,000		經濟部補助校園能源翻新計畫-(能源管理系統建置工程)經費。 教育部補助強化校園安全防護工作計畫經費。
緊急求救鈴系統	84,000		

備註：各基金依預算法第 8 8 條規定補辦預算，應確係不及編入年度預算，且因經營環境發生重大變遷或正常業務(含執行中央補助款項目)之確實需要，並經主管機關核轉本府核准先行辦理者；不具急迫性之事項，仍應儘可能納入預算辦理。

本 頁 空 白

預算主要表

臺北市地方教育發展基金－臺北市文山區萬福國民小學

基金來源、用途及餘絀預計表

中華民國110年度

單位：新臺幣千元

前年度決算數	項 目	本年度預算數	上年度預算數	比較增減（－）
108,130	基金來源	113,823	136,205	-22,382
7	勞務收入	6	6	
7	服務收入	6	6	
30	財產收入	80	50	30
1	財產處分收入	10	10	
29	其他財產收入	70	40	30
105,406	政府撥入收入	110,792	133,240	-22,448
104,996	公庫撥款收入	110,792	133,240	-22,448
410	政府其他撥入收入			
2,608	教學收入	2,684	2,648	36
2,608	學雜費收入	2,684	2,648	36
78	其他收入	261	261	
78	雜項收入	261	261	
110,339	基金用途	114,720	138,497	-23,777
81,186	國民教育計畫	75,690	79,402	-3,712
12,784	學前教育計畫	13,103	13,624	-521
12,690	一般行政管理計畫	13,311	13,051	260
3,678	建築及設備計畫	12,616	32,420	-19,804
-2,209	本期賸餘(短絀)	-897	-2,292	1,395
6,309	期初基金餘額	1,807	3,035	-1,227
4,099	期末基金餘額	910	743	168

註：前年度決算數細數之和與總數或略有出入，係四捨五入關係，以下各表同。

臺北市地方教育發展基金－臺北市文山區萬福國民小學

現金流量預計表

中華民國110年度

單位：新臺幣千元

項 目	本 預	年 算	度 數	說 明
業務活動之現金流量				
本期賸餘(短絀)			-897	
業務活動之淨現金流入(流出)			-897	
其他活動之現金流量				
其他活動之淨現金流入(流出)				
現金及約當現金之淨增(淨減)			-897	
期初現金及約當現金			7,516	
期末現金及約當現金			6,619	

註：本表係採現金及約當現金基礎，包括現金及自投資日起3個月內到期或清償之債權證券。

預算明細表

臺北市地方教育發展基金－臺北市文山區萬福國民小學

基金來源－服務收入明細表

中華民國110年度

單位：新臺幣元

科目	單位	本年度預算數			說明
		數量 業務量	利(費)率	金額	
合計				6,000	
服務收入	人、次	20x1	300	6,000	較上年度預算數6,000元，無增減。
				6,000	教師甄選報名費收入。

臺北市地方教育發展基金－臺北市文山區萬福國民小學

基金來源－財產處分收入明細表

中華民國110年度

單位：新臺幣元

科 目	單位	本 年 度 預 算 數			說 明
		數量 業務量	利(費)率	金 額	
合計				10,000	
財產處分收入	年	1	10,000	10,000	較上年度預算數10,000元，無增減。 報廢財產處分收入。

臺北市地方教育發展基金－臺北市文山區萬福國民小學

基金來源－其他財產收入明細表

中華民國110年度

單位：新臺幣元

科 目	單位	本 年 度 預 算 數			說 明
		數量 業務量	利(費)率	金 額	
合計				70,000	
其他財產收入	年	1	70,000	70,000	較上年度預算數40,000元，增加30,000元。 場地出借收入(收支對列)。

臺北市地方教育發展基金－臺北市文山區萬福國民小學

基金來源－公庫撥款收入明細表

中華民國110年度

單位：新臺幣元

科 目	單位	本 年 度 預 算 數			說 明
		數量 業務量	利(費)率	金 額	
合計				110,792,000	
公庫撥款收入	年	1	110,792,000	110,792,000	較上年度預算數133,240,000元，減少22,448,000元。 市府補助款。
				110,792,000	

臺北市地方教育發展基金－臺北市文山區萬福國民小學

基金來源－學雜費收入明細表

中華民國110年度

單位：新臺幣元

科 目	單 位	本 年 度 預 算 數			說 明
		數量 業務量	利(費)率	金 額	
合計				2,684,000	
學雜費收入				2,684,000	較上年度預算數2,648,000元，增加36,000元。
	人、學期	130x2	2,955	768,300	幼兒園全日班雜費收入預估學生130人。
	人、學期	130x2	7,000	1,820,000	幼兒園全日班學費收入預估學生130人。
	人、學期	6x2	5,150	61,800	幼兒園半日班學費收入預估學生6人。
	人、學期	6x2	2,745	32,940	幼兒園半日班雜費收入預估學生6人。
	年	1	960	960	配合預算編列至千元，增列進位數960元。

臺北市地方教育發展基金－臺北市文山區萬福國民小學

基金來源－雜項收入明細表

中華民國110年度

單位：新臺幣元

科 目	單位	本 年 度 預 算 數			說 明
		數量 業務量	利(費)率	金 額	
合計				261,000	
雜項收入				261,000	較上年度預算數261,000元，無增減。
	次	25	200	5,000	工程圖說費收入。
	年	1	256,000	256,000	其他零星收入。

臺北市地方教育發展基金－臺北市文山區萬福國民小學

基金用途－國民教育計畫明細表

中華民國110年度

單位：新臺幣元

前年度 決算數	上年度 預算數	科 目	本 年 度 預 算 數	說 明
81,186,482	79,402,000	合計	75,690,000	
73,396,596	72,683,000	用人費用	68,586,000	
35,591,289	36,126,000	正式員額薪資	32,992,800	較上年度預算數36,126,000元，減少3,133,200元。
35,591,289	36,126,000	職員薪金	32,992,800	
			1,632,000	教師2人薪金(詳用人費用彙計表)(含教育部補助導師費12,000元)。
			31,360,800	教師36人薪金(詳用人費用彙計表)(含教育部補助導師費216,000元)。
1,034,699	897,712	聘僱及兼職人員薪資	897,712	較上年度預算數897,712元，無增減。
418,992	418,992	約僱職員薪金	418,992	
			418,992	約僱充實行政人力1人薪金(詳聘用及約僱人員明細表)(教育部補助款)。
615,707	478,720	兼職人員酬金	478,720	
			51,200	補助調整授課特教教師鐘點費(教育部補助款)，2人*2節*40週=160節，每節320元。
			5,120	補助調整授課鐘點費之外聘教師勞、健保及勞退費用(教育部補助款)。
			422,400	教師代課鐘點費，本校編制教師總人數46人，按9分之1計，編列6人，每人220節，總節數6人*220節=1,320節，每節320元。
326,624	389,317	超時工作報酬	421,529	較上年度預算數389,317元，增加32,212元。
326,624	389,317	加班費	421,529	
			31,450	開放場地人員加班費(收支對列)。
			390,079	不休假出勤加班費。
7,910,817	7,442,190	獎金	6,928,872	較上年度預算數7,442,190元，減少513,318元。
3,486,180	2,888,500	考績獎金	2,749,400	
			2,613,400	依考績法規定核發之獎金。
			136,000	依考績法規定核發之獎金。
4,424,637	4,553,690	年終獎金	4,179,472	
			3,920,100	依規定於年節加發之獎金。
			207,000	依規定於年節加發之獎金。
			52,372	約僱充實行政人力依規定於年節加發之獎金(教育部補助款)。

臺北市地方教育發展基金－臺北市文山區萬福國民小學

基金用途－國民教育計畫明細表

中華民國110年度

單位：新臺幣元

前年度 決算數	上年度 預算數	科 目	本 年 度 預 算 數	說 明
23,598,533	22,795,363	退休及卹償金	22,665,035	較上年度預算數22,795,363元，減少130,328元。
23,421,089	22,795,363	職員退休及離職金	22,665,035	
			142,272	提撥退撫基金。
			2,821,104	提撥退撫基金。
			34,595	退休人員年終慰問金。
			19,655,064	退休人員月退休金，54人x29,610元x12月=19,187,280元；退休遺族月撫慰金，3人x12,994元x12月=467,784元，合計19,655,064
			12,000	約僱充實行政人力提撥離職儲金(教育部補助款)。
177,444		工員退休及離職金		
4,934,634	5,032,418	福利費	4,680,052	較上年度預算數5,032,418元，減少352,366元。
3,517,467	3,019,320	分擔員工保險費	2,870,772	
			36,636	約僱充實行政人力分擔勞保、健保費(教育部補助款)。
			2,695,536	分擔公保、勞保、健保費。
			138,600	分擔公保、勞保、健保費。
49,500	262,000	傷病醫藥費	234,100	
			3,600	職業安全衛生健康檢查經費，3人*1,200元(新增)。
			38,500	教職員健康檢查補助費，11人*3,500元。
			192,000	教職員健康檢查補助費，12人*16,000元。
307,526	341,460	員工通勤交通費	284,760	
			12,600	特殊教育教師上下班交通費，2人*10月*1段*630元。
			83,160	教師兼行政上下班交通費，11人*12月*1段*630元。
			63,000	教師上下班交通費，5人*10月*2段*630元。
			126,000	教師上下班交通費，20人*10月*1段*630元。
1,060,141	1,409,638	其他福利費	1,290,420	
			176,000	休假旅遊補助費。
			24,000	退休人員三節慰問金，4人*6,000元。

臺北市地方教育發展基金－臺北市文山區萬福國民小學

基金用途－國民教育計畫明細表

中華民國110年度

單位：新臺幣元

前年度 決算數	上年度 預算數	科 目	本 年 度 預 算 數	說 明
			365,000	喪葬補助費，2人*5月*36,500元。
			125,420	結婚補助費，2人*2月*31,355元。
			600,000	教職員子女教育補助費。
4,612,509	4,604,000	服務費用	4,640,000	
1,012,928	955,219	水電費	1,043,819	較上年度預算數955,219元，增加88,600元。
933,965	828,801	工作場所電費	933,965	
			928,765	班級電費。
			5,200	辦理邁向卓越英語夏令營電費每間教室每月650元，共8間教室。
78,963	126,418	工作場所水費	109,854	
			109,854	班級水費。
30,080	33,170	旅運費	33,170	較上年度預算數33,170元，無增減。
30,080	33,170	國內旅費	33,170	
			27,900	校外教學隨隊人員出差旅費，6人*3天*1,550元(畢業班3班加3人=6人)。
			5,270	因公出差旅費。
34,733	77,980	印刷裝訂與廣告費	78,280	較上年度預算數77,980元，增加300元。
34,733	77,980	印刷及裝訂費	78,280	
			47,300	英語情境中心印製講義、文宣、學習護照、教學用代幣等印製費。
			4,980	辦理邁向卓越英語夏令營印製情境中心營隊手冊等各項資料印製費。
			24,000	辦理國民中小學推展傳統藝術教育審查成果資料印刷及裝訂(彙編各校成果印製書刊)。
			2,000	專業成長計畫辦理兩公約人權、法治、品德教育、特教、輔導、環教、生命等各類依法宣導活動講義成果等編印。
801,355	796,447	修理保養及保固費	750,647	較上年度預算數796,447元，減少45,800元。
404,692	434,500	一般房屋修護費	379,500	
			356,500	學校校舍及其他建物等修護費，23班*15,500元。
			23,000	開放場地房舍修繕費(收支對列)。
396,663	361,947	機械及設備修護費	371,147	
			51,697	太陽光電設備維護費。

臺北市地方教育發展基金－臺北市文山區萬福國民小學

基金用途－國民教育計畫明細表

中華民國110年度

單位：新臺幣元

前年度 決算數	上年度 預算數	科 目	本 年 度 預 算 數	說 明
			14,750	開放場地器材保養維護費(收支對列)。
			287,500	各項教學設備及用具保養維護，23班*12,500元。
			17,200	電腦設備維護費(電腦專案計畫)。
269,419	261,984	一般服務費	253,984	較上年度預算數261,984元，減少8,000元。
8,688	4,416	佣金、匯費、經理費及手續費	4,416	
			4,416	委託超商代收學雜費手續費，368人*2學期*6元(460人*80%=368人編列)。
13,860		外包費		
178,871	173,568	計時與計件人員酬金	173,568	
			153,600	閩客語教學支援人員鐘點費，12人*1節*40週*320元。
			19,968	閩客語教學支援人員鐘點費之外聘人員勞、健保及勞退費用。
68,000	84,000	體育活動費	76,000	
			72,000	文康活動費，本校編列教師36人，每人編列2,000元。
			4,000	文康活動費，本校編列教師2人，每人編列2,000元。
2,463,994	2,479,200	專業服務費	2,480,100	較上年度預算數2,479,200元，增加900元。
218,049	153,000	講課鐘點、稿費、出席審查及查詢費	157,500	
			7,000	資源班內聘講師鐘點費，7節*1,000元(特教班業務費)。
			7,200	資源班教材編輯費，1班*12月*600元。
			13,500	專業成長計畫辦理兩公約人權、法治、品德教育、特教、輔導、環教、生命等各類依法宣導活動外聘講師鐘點費，9節*1,500元。
			13,000	專業成長計畫辦理兩公約人權、法治、品德教育、特教、輔導、環教、生命等各類依法宣導活動內聘講師鐘點費，13節*1,000元。
			18,000	推展性別平等教育外聘講師鐘點費，9節*2,000元。

臺北市地方教育發展基金－臺北市文山區萬福國民小學

基金用途－國民教育計畫明細表

中華民國110年度

單位：新臺幣元

前年度 決算數	上年度 預算數	科 目	本 年 度 預 算 數	說 明
			30,000	小田園教育體驗學習計畫外聘講師鐘點費，15節*2,000元。
			10,000	國小家長教育成長暨志工培訓外聘講師鐘點費，5節*2,000元。
			30,000	辦理國民中小學推展傳統藝術教育審查委員出席費，12人次*2,500元。
			28,800	辦理邁向卓越英語夏令營中籍教師鐘點費，2人*32節*450元。
55,435	41,800	委託檢驗(定)試驗認證費	41,800	
			34,600	消防安全及建物公共安全檢查簽證及申報費(班級業務費)。
			7,200	飲水機水質檢驗費，6臺*1,200元。
5,100	6,000	試務甄選費	6,000	
			6,000	教師甄選試務費用。
27,200	20,000	電腦軟體服務費	20,000	
			20,000	辦理國民中小學推展傳統藝術教育審查經費申請及成果網站資料維護與更新。
2,158,210	2,258,400	其他專業服務費	2,254,800	
			20,000	學生輔導指導費。
			8,000	學童牙齒保健醫師檢查費(501人-1000人以下)。
			5,400	學童午餐指導費(1-2年級)，6班*1人*9月*100元。
			16,200	學童午餐指導費(3-4年級)，6班*1人*9月*300元。
			21,600	學童午餐指導費(5-6年級)，6班*1人*9月*400元。
			28,800	工作人員午餐指導費(21-40班)，8人*9月*400元。
			1,497,864	英語情境中心外籍教師2人薪津。
			160,000	英語情境中心外籍教師來回機票款補助，2人*80,000元。
			120,000	英語情境中心外籍教師房租津貼，2人*12月*5,000元。
			90,000	英語情境中心委外辦理聘用外籍教師，2人次*45,000元。

臺北市地方教育發展基金－臺北市文山區萬福國民小學

基金用途－國民教育計畫明細表

中華民國110年度

單位：新臺幣元

前年度 決算數	上年度 預算數	科 目	本 年 度 預 算 數	說 明
			97,320	英語情境中心外籍教師2人雇主負擔之勞保費及健保費。
			124,816	英語情境中心外籍教師2人考核獎金。
			64,800	游泳池水電清潔維護費，9班*7,200元。
2,528,355	1,392,000	材料及用品費	1,655,000	
1,392,900	477,100	使用材料費	781,200	較上年度預算數477,100元，增加304,100元。
1,392,900	477,100	設備零件	781,200	
			75,600	電腦設備維護及管理費，12班*6,300元。
			20,000	英語情境中心教學設備費。
			16,000	資源班教具(特教班設備費移列)。
			300,000	汰換五六年級普通教室課桌椅，150組*2,000元，(總務處)(由班級設備費移列)。
			369,600	普通教室及資源班教室T5燈具汰換為LED燈具改善專案，308盞*1,200元(新增)。
1,135,455	914,900	用品消耗	873,800	較上年度預算數914,900元，減少41,100元。
22,057	35,020	辦公(事務)用品	34,720	
			4,320	資源班教學用文具用品(特教班教學材料費)。
			2,000	推展性別平等教育宣導活動文具紙張等。
			6,200	小田園教育體驗學習計畫相關物品、文具等。
			9,000	辦理國民中小學推展傳統藝術教育審查文具紙張等辦公用品。
			13,200	辦理邁向卓越英語夏令營文具用品、紙張、資料夾等。
107,520	57,000	報章雜誌	51,000	
			36,000	新購圖書(由班級設備費移列)。
			5,000	兒童讀物報刊等學生活動用經費。
			10,000	英語情境中心訂閱之報章什誌、圖書等費用。
15,398	15,000	醫療用品(非醫療院所使用)	15,000	
			15,000	健康中心藥品費。
990,480	807,880	其他用品消耗	773,080	
			32,700	英語情境中心辦公用文具、教學材料及雜

臺北市地方教育發展基金－臺北市文山區萬福國民小學

基金用途－國民教育計畫明細表

中華民國110年度

單位：新臺幣元

前年度 決算數	上年度 預算數	科 目	本 年 度 預 算 數	說 明
				支等費用。
			44,900	運動會所需辦公用品、體育用品、文具紙張、場地布置、競賽獎品等雜支。
			6,000	運動會工作人員及裁判逾時誤餐餐盒費用，60人次* 100元。
			44,000	國小教學環境佈置、學生參加各項活動等學生活動用經費。
			16,000	國小學生參加各項活動競賽逾時誤餐餐盒費用，160人次*100元。
			1,500	專業成長計畫辦理兩公約人權、法治、品德教育、特教、輔導、環教、生命等各類依法宣導活動文具紙張、資料夾、照片沖洗、場地佈置等。
			25,000	小田園教育體驗學習計畫栽種資材如棚架、土壤、肥料等。
			3,800	小田園教育體驗學習計畫食農教育材料等。
			5,000	小田園教育體驗學習計畫園藝五金等相關器材。
			5,000	小田園教育體驗學習計畫農事體驗所需菜苗、種子等。
			9,500	資源班教具製作實驗器材教學參考資料等(特教班教學材料費)。
			200	特教班活動雜支耗材等(特教班業務費)。
			32,300	教學用教科書，19班*1,700元。
			248,760	教學材料費，18班*13,820元。
			90,000	垃圾袋費用、消毒藥水、衛生清潔用品費、衛生紙及教室佈置費，18班*5,000元(班級業務費)。
			20,000	兒童節慶活動費。
			37,800	敬師活動費，63人*600元。
			39,020	辦理邁向卓越英語夏令營教學材料教具製作或戶外教學門票與車資等。
			28,800	辦理邁向卓越英語夏令營師生、工作人員逾時誤餐餐盒費用，288人次* 100元。
			3,800	辦理國民中小學推展傳統藝術教育審查茶

臺北市地方教育發展基金－臺北市文山區萬福國民小學

基金用途－國民教育計畫明細表

中華民國110年度

單位：新臺幣元

前年度 決算數	上年度 預算數	科 目	本 年 度 預 算 數	說 明
				水雜支。
			3,200	辦理國民中小學推展傳統藝術教育審查委員及工作人員逾時誤餐餐盒費用(4次審查會議用)，32人次* 100元。
			75,000	綠屋頂計畫菜苗、種子、土壤、栽種資材等。
			800	開放場地外借人員逾時誤餐餐盒費用，8人次* 100元(收支對列)。
12,800	32,000	租金、償債、利息及相關手續費	32,000	
	27,000	交通及運輸設備租金	27,000	較上年度預算數27,000元，無增減。
	27,000	車租	27,000	
			27,000	國小學生參加各項活動競賽租用遊覽車等交通費。
12,800	5,000	雜項設備租金	5,000	較上年度預算數5,000元，無增減。
12,800	5,000	雜項設備租金	5,000	
			5,000	電錶月租費(班級業務費)。
415,973	521,000	會費、捐助、補助、分攤、照護、救濟與交流活動費	613,000	
10,000	10,000	捐助、補助與獎助	10,000	較上年度預算數10,000元，無增減。
10,000	10,000	獎助學員生給與	10,000	
			10,000	教育關懷獎每校推薦1名學生獎助金。
405,973	511,000	補貼、獎勵、慰問、照護與救濟	603,000	較上年度預算數511,000元，增加92,000元。
		獎勵費用	10,800	
7,200			10,800	依「臺北市公立高級中等以下學校獎勵教師獎金發給要點」發放之獎勵，3人*3,600元(新增)。
398,773	511,000	其他補貼、獎勵、慰問、照護與救濟	592,200	
			310,000	清寒學生餐費補助，31人*200日*50元。
			29,000	本市市民第3胎就讀國小教育補助費，29人*1,000元。
			39,200	弱勢學生冷氣使用費補助費用，49人*800元。
			83,300	弱勢學生教科書補助費用，49人*1,700元。
			140	配合預算編列至千元，增列進位數140元。

臺北市地方教育發展基金－臺北市文山區萬福國民小學

基金用途－國民教育計畫明細表

中華民國110年度

單位：新臺幣元

前年度 決算數	上年度 預算數	科 目	本 年 度 預 算 數	說 明
			130,560	補助學校午餐使用有機蔬菜或有機米計畫，408人*40週*1次*8元。
220,249	170,000	其他	164,000	
220,249	170,000	其他支出	164,000	較上年度預算數170,000元，減少6,000元。
220,249	170,000	其他	164,000	
			46,000	班級自治費，460人*2學期*50元。
			16,800	國小游泳檢測未通過暑期游泳訓練班報名費，3班*5,600元。
			400	配合預算編列至千元，增列進位數400元。
			100,800	執行學生路隊安全導護費及導護志工保險費，4人*2學期*20週*5日*2次*63元。

臺北市地方教育發展基金－臺北市文山區萬福國民小學

基金用途－學前教育計畫明細表

中華民國110年度

單位：新臺幣元

前年度 決算數	上年度 預算數	科 目	本 年 度 預 算 數	說 明
12,784,453	13,624,000	合計	13,103,000	
12,343,585	13,212,000	用人費用	12,572,000	
8,805,782	9,185,400	正式員額薪資	8,836,800	較上年度預算數9,185,400元，減少348,600元。
8,118,587	8,465,400	職員薪金	8,085,600	21,600 幼兒園2歲專班教保費，2人*12月*900元。
			8,064,000	教職員8人及教保員3人薪金(詳用人費用彙計表)(含教育部補助款教保員38萬1,980元)。
687,195	720,000	工員工資	751,200	751,200 工員2人工資(詳用人費用彙計表)。
52,584	82,480	超時工作報酬	84,800	較上年度預算數82,480元，增加2,320元。
52,584	82,480	加班費	84,800	84,800 不休假出勤加班費。
1,783,323	2,032,304	獎金	1,836,400	較上年度預算數2,032,304元，減少195,904元。
638,855	763,650	考績獎金	734,600	734,600 依考績法規定核發之獎金。
1,144,468	1,268,654	年終獎金	1,101,800	1,101,800 依規定於年節加發之獎金。
714,506	921,168	退休及卹償金	876,240	較上年度預算數921,168元，減少44,928元。
671,746	877,968	職員退休及離職金	831,168	831,168 提撥退撫基金。
42,760	43,200	工員退休及離職金	45,072	45,072 提撥勞工退休準備金。
987,390	990,648	福利費	937,760	較上年度預算數990,648元，減少52,888元。
871,840	853,548	分擔員工保險費	819,960	819,960 分擔公保、勞保、健保費。
4,230	4,300	傷病醫藥費	5,160	1,720 幼兒園廚工健康檢查補助費，2人* 860元。
			3,440	幼兒園教保人員健康檢查補助費(每2人編1人)，4人*860元。
79,320	100,800	員工通勤交通費	80,640	15,120 幼兒園教保員上下班交通費，2人*12月*1段*630元。

臺北市地方教育發展基金－臺北市文山區萬福國民小學

基金用途－學前教育計畫明細表

中華民國110年度

單位：新臺幣元

前年度 決算數	上年度 預算數	科 目	本 年 度 預 算 數	說 明
			15,120	幼兒園教師兼行政上下班交通費，2人*12月*1段*630元。
			50,400	幼兒園教師、教保員、廚工上下班交通費，8人*10月*1段*630元。
32,000	32,000	其他福利費	32,000	
			32,000	休假旅遊補助費。
109,677	77,000	服務費用	77,000	
27,232	27,296	一般服務費	27,308	較上年度預算數27,296元，增加12元。
1,232	1,296	佣金、匯費、經理費及手續費	1,308	
			1,308	委託超商代收學雜費手續費，109人*2學期*6元(136人*80%=109人編列)。
26,000	26,000	體育活動費	26,000	
			10,000	文康活動費，本校編列契約進用教保員3人，廚工2人，合計5人，每人編列2,000元(上述人員係幼托整合前得編列文康活動費之人員)。
			16,000	文康活動費，本校編列教師8人，每人編列2,000元。
82,445	49,704	專業服務費	49,692	較上年度預算數49,704元，減少12元。
34,480		講課鐘點、稿費、出席審查及查詢費		
47,965	49,704	其他專業服務費	49,692	
			4,500	幼兒園工作人員午餐指導費，1人*9月*500元。
			45,000	幼兒園學童午餐指導費，5班*2人*9月*500元。
			192	配合預算編列至千元，增列進位數192元。
135,605	146,000	材料及用品費	242,000	
121,880	110,000	使用材料費	206,000	較上年度預算數110,000元，增加96,000元。
121,880	110,000	設備零件	206,000	
			23,400	幼兒園教學教具(幼兒園設備費移列)。
			3,800	新購視聽教室鋼琴除濕器，2臺*1,900元(幼兒園設備費移列)(新增)。
			82,800	汰換幼兒園教室木桌，40張*2,070元(新增)。

臺北市地方教育發展基金－臺北市文山區萬福國民小學

基金用途－學前教育計畫明細表

中華民國110年度

單位：新臺幣元

前年度 決算數	上年度 預算數	科 目	本 年 度 預 算 數	說 明
			96,000	幼兒園普通教室T5燈具汰換為LED燈具改善專案，80盞*1,200元(新增)。
13,725	36,000	用品消耗	36,000	較上年度預算數36,000元，無增減。
13,725	36,000	其他用品消耗	36,000	36,000
			36,000	垃圾袋費用、消毒藥水、衛生清潔用品費、衛生紙及教室佈置費等，5班*7,200元(班級業務費)。
102,706	93,000	會費、捐助、補助、分攤、照護、救濟與交流活動費	116,000	
102,706	93,000	補貼、獎勵、慰問、照護與救濟	116,000	較上年度預算數93,000元，增加23,000元。
102,706	93,000	其他補貼、獎勵、慰問、照護與救濟	116,000	
			93,064	低收入戶家庭幼生月費補助，4人*2學期*11,633元。
			88	配合預算編列至千元，增列進位數88元。
			22,848	補助學校午餐使用有機蔬菜或有機米計畫，119人*40週*1次*4.8元。
92,880	96,000	其他	96,000	
92,880	96,000	其他支出	96,000	較上年度預算數96,000元，無增減。
92,880	96,000	其他	96,000	
			96,000	幼兒導護費，4人*2學期*20週*5日*2次*60元。

臺北市地方教育發展基金－臺北市文山區萬福國民小學

基金用途－一般行政管理計畫明細表

中華民國110年度

單位：新臺幣元

前年度 決算數	上年度 預算數	科 目	本 年 度 預 算 數	說 明
12,690,112	13,051,000	合計	13,311,000	
11,653,792	11,597,000	用人費用	11,849,000	
7,751,276	7,632,000	正式員額薪資	7,860,000	較上年度預算數7,632,000元，增加228,000元。
6,050,652	6,228,000	職員薪金	6,408,000	
			6,408,000	教職員8人薪金(詳用人費用彙計表)。
589,544	372,000	工員工資	372,000	
			372,000	工員1人工資(詳用人費用彙計表)。
1,111,080	1,032,000	警餉	1,080,000	
			1,080,000	校警2人薪金(詳用人費用彙計表)。
279,302	492,060	超時工作報酬	447,580	較上年度預算數492,060元，減少44,480元。
279,302	492,060	加班費	447,580	
			349,333	不休假出勤加班費。
			27,577	一般業務加班費(統籌業務費)。
			70,670	校園安全校內同仁例假日人力支援。
1,925,555	1,851,000	獎金	1,856,312	較上年度預算數1,851,000元，增加5,312元。
935,204	888,000	考績獎金	873,500	
			873,500	依考績法規定核發之獎金。
990,351	963,000	年終獎金	982,812	
			982,812	依規定於年節加發之獎金。
665,407	649,584	退休及卹償金	685,248	較上年度預算數649,584元，增加35,664元。
606,444	619,824	職員退休及離職金	655,488	
			655,488	提撥退撫基金。
58,963	29,760	工員退休及離職金	29,760	
			29,760	提撥勞工退休準備金。
1,032,252	972,356	福利費	999,860	較上年度預算數972,356元，增加27,504元。
753,679	690,516	分擔員工保險費	718,020	
			718,020	分擔公保、勞保、健保費。
104,856	105,840	員工通勤交通費	105,840	
			45,360	職員、工友上下班交通費，3人*12月*2段*630元。
			60,480	職員、工友上下班交通費，8人*12月*1段*630元。
173,717	176,000	其他福利費	176,000	

臺北市地方教育發展基金－臺北市文山區萬福國民小學

基金用途－一般行政管理計畫明細表

中華民國110年度

單位：新臺幣元

前年度 決算數	上年度 預算數	科 目	本 年 度 預 算 數	說 明
			176,000	休假旅遊補助費。
699,937	1,165,000	服務費用	1,165,000	
61,664	90,000	郵電費	90,000	較上年度預算數90,000元，無增減。
61,664	90,000	電話費	90,000	
			90,000	校園安全保全專線電話費用等。
4,890		旅運費		
4,890		國內旅費		
369,263	614,000	一般服務費	614,000	較上年度預算數614,000元，無增減。
117		佣金、匯費、經理費及手續費		
347,146	592,000	外包費	592,000	
			160,000	消化超額職工4人(技工、工友)業務外包費。
			432,000	職工(技工、工友)業務外包費，1人*12月*36,000元。
22,000	22,000	體育活動費	22,000	
			22,000	文康活動費，本校編列教職員 8人，工員1人，校警2人，合計11人，每人編列2,000元。
192,120	389,000	專業服務費	389,000	較上年度預算數389,000元，無增減。
192,120	389,000	其他專業服務費	389,000	
			139,000	校園安全機動巡邏等保全費用。
			250,000	校園安全機械定點等保全費用。
72,000	72,000	公共關係費	72,000	較上年度預算數72,000元，無增減。
72,000	72,000	公共關係費	72,000	
			72,000	校長特別費，12月*6,000元。
335,383	288,000	材料及用品費	296,000	
335,383	288,000	用品消耗	296,000	較上年度預算數288,000元，增加8,000元。
324,383	281,800	辦公(事務)用品	281,400	
			281,383	統籌業務費計算如下：普通班18班、附設幼兒園5班，1,290元*15班*12月=232,200元，810元*8班*12月=77,760元，以上合計309,960元，除依實際需求移列加班費27,577元、護理師公會會費1,000元外，其餘如列數。

臺北市地方教育發展基金－臺北市文山區萬福國民小學

基金用途－一般行政管理計畫明細表

中華民國110年度

單位：新臺幣元

前年度 決算數	上年度 預算數	科 目	本 年 度 預 算 數	說 明
11,000	6,200	服裝	17 14,600	配合預算編列至千元，增列進位數17元。
			200	校警襪子，2雙*100元。
			2,200	校警皮鞋，2人*1雙*1,100元。
			800	校警服裝配備，2人*400元。
			3,000	校警夏服，2人*1套*1,500元 (成立第29年)。
			4,400	校警冬服，2人*1套*2,200元。
			4,000	校警冬季大衣，2人*1套*2,000元。
1,000	1,000	會費、捐助、補助、分攤、照護 、救濟與交流活動費	1,000	
1,000	1,000	會費	1,000	較上年度預算數1,000元，無增減。
1,000	1,000	職業團體會費	1,000	
			1,000	護理師1人公會會費(統籌業務費)。

臺北市地方教育發展基金－臺北市文山區萬福國民小學

基金用途－建築及設備計畫明細表

中華民國110年度

單位：新臺幣元

前年度 決算數	上年度 預算數	科 目	本 年 度 預 算 數	說 明
3,677,619	32,420,000	合計	12,616,000	
3,677,619	32,420,000	購建固定資產、無形資產及非理財 目的之長期投資	12,616,000	
2,211,224	29,189,000	購建固定資產	10,672,000	
363,290	28,376,000	專案計畫	9,533,000	
363,290	28,376,000	繼續性計畫	9,533,000	
363,290	28,376,000	(一) 風雨操場新建工程	9,533,000	本工程為108-110年度連續性工程，總工程費為38,609,000元，其中施工費35,627,306元，委託技術服務費2,281,165元，工程管理費700,529元，除以前年度預算數29,076,000元外(包含103年度已完成可行性評估及地質鑽探費200,000元)，本年度續編最後1年經費9,533,000元，各年度資金需求詳如繼續性計畫分年資金需求表。
363,290	28,376,000	擴充改良房屋建築及設備	9,533,000	
			9,146,920	一、施工費。
			183,815	二、委託技術服務費。
			202,265	三、工程管理費。
1,847,934	813,000	一般建築及設備計畫	1,139,000	
135,300	58,000	班級設備	24,000	
104,300	58,000	購置機械及設備		
31,000		購置交通及運輸設備		
		購置雜項設備	24,000	
			24,000	汰換音樂教室除濕機(除濕能力:26.5公升/日)，2臺*12,000元。
	80,000	特殊班設備		
	80,000	購置雜項設備		
435,200	390,000	資訊設備	373,000	
435,200	390,000	購置機械及設備	373,000	
			165,000	新購筆記型電腦，6部*27,500元(電腦專案計畫)。
			122,365	汰換桌上型電腦(含顯示器)，5

臺北市地方教育發展基金－臺北市文山區萬福國民小學

基金用途－建築及設備計畫明細表

中華民國110年度

單位：新臺幣元

前年度 決算數	上年度 預算數	科 目	本 年 度 預 算 數	說 明
			85,635	部*24,473元(電腦專案計畫)。 汰換網路及資訊周邊設備(電腦專案計畫)。
54,000		幼兒園設備		
54,000		購置機械及設備		
1,223,434	285,000	校園設備		
333,576	285,000	購置機械及設備		
305,799		購置交通及運輸設備		
584,059		購置雜項設備		
		戶外籃球場整修工程	742,000	
		購置交通及運輸設備	140,000	
			140,000	戶外籃球場整修工程LED燈具汰換(包含架設於既有燈柱上、燈柱刷漆保護、管線更新、吊車高空作業等)，4組*35,000元。
		購置雜項設備	602,000	
			330,000	戶外籃球場整修工程新設三向籃球架(含壓克力籃板、灌籃籃框及球柱保護墊)，2座*165,000元。
			272,000	戶外籃球場整修工程汰換籃球架(含壓克力籃板、灌籃籃框及球柱保護墊)，4座*68,000元。
105,735	36,000	購置無形資產	36,000	
105,735	36,000	一般建築及設備計畫	36,000	
28,800	36,000	資訊設備	36,000	
28,800	36,000	購置電腦軟體	36,000	
			36,000	電腦教學軟體費(電腦專案計畫)。
76,935		校園軟體設備		
76,935		購置電腦軟體		
1,360,660	3,195,000	遞延支出	1,908,000	
1,360,660	3,195,000	一般建築及設備計畫	1,908,000	
		戶外籃球場整修工程	1,908,000	
		其他遞延支出	1,908,000	

臺北市地方教育發展基金－臺北市文山區萬福國民小學

基金用途－建築及設備計畫明細表

中華民國110年度

單位：新臺幣元

前年度 決算數	上年度 預算數	科 目	本 年 度 預 算 數	說 明
			1,696,097	一、施工費。
			177,981	二、委託技術服務費(總包價 法)。
			33,922	三、工程管理費(按施工費2% 提列)。
1,360,660	3,195,000	校園整修工程		
1,360,660	3,195,000	遞延修繕房屋建築支出		

預算參考表

臺北市地方教育發展基金－臺北市文山區萬福國民小學

預計平衡表

中華民國110年12月31日

單位：新臺幣千元

108年(前年) 12月31日 決算數	科 目	110年12月31日 預計數	109年12月31日 預計數	比較增減(-)
2,581,184	資產合計	2,577,995	2,578,892	-897
2,581,184	資產	2,577,995	2,578,892	-897
10,319	流動資產	7,130	8,027	-897
9,808	現金	6,619	7,516	-897
9,808	銀行存款	6,619	7,516	-897
511	預付款項	511	511	
511	預付費用	511	511	
2,902	投資、長期應收款項、貸墊款及準備金	2,902	2,902	
2,902	準備金	2,902	2,902	
2,628	退休及離職準備金	2,628	2,628	
275	其他準備金	275	275	
2,567,963	其他資產	2,567,963	2,567,963	
2,567,963	什項資產	2,567,963	2,567,963	
105	暫付及待結轉帳項	105	105	
2,567,859	代管資產	2,567,859	2,567,859	
2,581,184	負債及基金餘額合計	2,577,995	2,578,892	-897
2,577,085	負債	2,577,085	2,577,085	
5,377	流動負債	5,377	5,377	
5,377	應付款項	5,377	5,377	
5,363	應付代收款	5,363	5,363	
15	應付費用	15	15	
2,571,708	其他負債	2,571,708	2,571,708	
2,571,708	什項負債	2,571,708	2,571,708	
1,221	存入保證金	1,221	1,221	
2,628	應付退休及離職金	2,628	2,628	
2,567,859	應付代管資產	2,567,859	2,567,859	
4,099	基金餘額	910	1,807	-897
4,099	基金餘額	910	1,807	-897
4,099	基金餘額	910	1,807	-897
4,099	累積餘額	910	1,807	-897

註：1.信託代理與保證資產(負債)前年度決算數0元，上年度預計數3,415,287元，本年度預計數0元。

2.或有資產(負債)0元。

3.本基金自93年度起，本固定項目分開原則，將屬長期固定帳項，包括固定資產45,735,186元、無形資產136,583元及長期債務0元等，另立帳類管理，未納入本表。

臺北市地方教育發展基金一

各項費用

中華民國

前年度 決算數	上年度 預算數	計畫別		合計	國民教育計畫
		用途別科目			
110,338,666	138,497,000	合計		114,720,000	75,690,000
97,393,973	97,492,000	用人費用		93,007,000	68,586,000
52,148,347	52,943,400	正式員額薪資		49,689,600	32,992,800
49,760,528	50,819,400	職員薪金		47,486,400	32,992,800
1,276,739	1,092,000	工員工資		1,123,200	
1,111,080	1,032,000	警餉		1,080,000	
1,034,699	897,712	聘僱及兼職人員薪資		897,712	897,712
418,992	418,992	約僱職員薪金		418,992	418,992
615,707	478,720	兼職人員酬金		478,720	478,720
658,510	963,857	超時工作報酬		953,909	421,529
658,510	963,857	加班費		953,909	421,529
11,619,695	11,325,494	獎金		10,621,584	6,928,872
5,060,239	4,540,150	考績獎金		4,357,500	2,749,400
6,559,456	6,785,344	年終獎金		6,264,084	4,179,472
24,978,446	24,366,115	退休及卹償金		24,226,523	22,665,035
24,699,279	24,293,155	職員退休及離職金		24,151,691	22,665,035
279,167	72,960	工員退休及離職金		74,832	
6,954,276	6,995,422	福利費		6,617,672	4,680,052
5,142,986	4,563,384	分擔員工保險費		4,408,752	2,870,772
53,730	266,300	傷病醫藥費		239,260	234,100
491,702	548,100	員工通勤交通費		471,240	284,760
1,265,858	1,617,638	其他福利費		1,498,420	1,290,420
5,422,123	5,846,000	服務費用		5,882,000	4,640,000
1,012,928	955,219	水電費		1,043,819	1,043,819
933,965	828,801	工作場所電費		933,965	933,965
78,963	126,418	工作場所水費		109,854	109,854
61,664	90,000	郵電費		90,000	
61,664	90,000	電話費		90,000	
34,970	33,170	旅運費		33,170	33,170
34,970	33,170	國內旅費		33,170	33,170
34,733	77,980	印刷裝訂與廣告費		78,280	78,280

臺北市文山區萬福國民小學

彙計表

110年度

單位：新臺幣元

學前教育計畫	一般行政管理計畫	建築及設備計畫			
13,103,000	13,311,000	12,616,000			
12,572,000	11,849,000				
8,836,800	7,860,000				
8,085,600	6,408,000				
751,200	372,000				
	1,080,000				
84,800	447,580				
84,800	447,580				
1,836,400	1,856,312				
734,600	873,500				
1,101,800	982,812				
876,240	685,248				
831,168	655,488				
45,072	29,760				
937,760	999,860				
819,960	718,020				
5,160					
80,640	105,840				
32,000	176,000				
77,000	1,165,000				
	90,000				
	90,000				

臺北市地方教育發展基金一

各項費用

中華民國

前年度 決算數	上年度 預算數	計畫別	合計	國民教育計畫
		用途別科目		
34,733	77,980	印刷及裝訂費	78,280	78,280
801,355	796,447	修理保養及保固費	750,647	750,647
404,692	434,500	一般房屋修護費	379,500	379,500
396,663	361,947	機械及設備修護費	371,147	371,147
665,914	903,280	一般服務費	895,292	253,984
10,037	5,712	佣金、匯費、經理費及手續費	5,724	4,416
361,006	592,000	外包費	592,000	
178,871	173,568	計時與計件人員酬金	173,568	173,568
116,000	132,000	體育活動費	124,000	76,000
2,738,559	2,917,904	專業服務費	2,918,792	2,480,100
252,529	153,000	講課鐘點、稿費、出席審查及查詢費	157,500	157,500
55,435	41,800	委託檢驗(定)試驗認證費	41,800	41,800
5,100	6,000	試務甄選費	6,000	6,000
27,200	20,000	電腦軟體服務費	20,000	20,000
2,398,295	2,697,104	其他專業服務費	2,693,492	2,254,800
72,000	72,000	公共關係費	72,000	
72,000	72,000	公共關係費	72,000	
2,999,343	1,826,000	材料及用品費	2,193,000	1,655,000
1,514,780	587,100	使用材料費	987,200	781,200
1,514,780	587,100	設備零件	987,200	781,200
1,484,563	1,238,900	用品消耗	1,205,800	873,800
346,440	316,820	辦公(事務)用品	316,120	34,720
107,520	57,000	報章雜誌	51,000	51,000
11,000	6,200	服裝	14,600	
15,398	15,000	醫療用品(非醫療院所使用)	15,000	15,000
1,004,205	843,880	其他用品消耗	809,080	773,080
12,800	32,000	租金、償債、利息及相關手續費	32,000	32,000
	27,000	交通及運輸設備租金	27,000	27,000
	27,000	車租	27,000	27,000
12,800	5,000	雜項設備租金	5,000	5,000
12,800	5,000	雜項設備租金	5,000	5,000

臺北市文山區萬福國民小學

彙計表

110年度

單位：新臺幣元

學前教育計畫	一般行政管理計畫	建築及設備計畫			
27,308	614,000				
1,308	592,000				
26,000	22,000				
49,692	389,000				
49,692	389,000				
	72,000				
	72,000				
242,000	296,000				
206,000					
206,000					
36,000	296,000				
	281,400				
	14,600				
36,000					

臺北市地方教育發展基金一

各項費用

中華民國

前年度 決算數	上年度 預算數	計畫別	合計	國民教育計畫
		用途別科目		
3,677,619	32,420,000	購建固定資產、無形資產及非理財目的 之長期投資	12,616,000	
2,211,224	29,189,000	購建固定資產	10,672,000	
363,290	28,376,000	擴充改良房屋建築及設備	9,533,000	
927,076	733,000	購置機械及設備	373,000	
336,799		購置交通及運輸設備	140,000	
584,059	80,000	購置雜項設備	626,000	
105,735	36,000	購置無形資產	36,000	
105,735	36,000	購置電腦軟體	36,000	
1,360,660	3,195,000	遞延支出	1,908,000	
1,360,660	3,195,000	遞延修繕房屋建築支出		
		其他遞延支出	1,908,000	
519,679	615,000	會費、捐助、補助、分攤、照護、救濟 與交流活動費	730,000	613,000
1,000	1,000	會費	1,000	
1,000	1,000	職業團體會費	1,000	
10,000	10,000	捐助、補助與獎助	10,000	10,000
10,000	10,000	獎助學員生給與	10,000	10,000
508,679	604,000	補貼、獎勵、慰問、照護與救濟	719,000	603,000
7,200		獎勵費用	10,800	10,800
501,479	604,000	其他補貼、獎勵、慰問、照護與救 濟	708,200	592,200
313,129	266,000	其他	260,000	164,000
313,129	266,000	其他支出	260,000	164,000
313,129	266,000	其他	260,000	164,000

臺北市文山區萬福國民小學

彙計表

110年度

單位：新臺幣元

學前教育計畫	一般行政管理計畫	建築及設備計畫			
		12,616,000			
		10,672,000			
		9,533,000			
		373,000			
		140,000			
		626,000			
		36,000			
		36,000			
		1,908,000			
		1,908,000			
116,000	1,000				
	1,000				
	1,000				
116,000					
116,000					
96,000					
96,000					
96,000					

臺北市地方教育發展基金－臺北市文山區萬福國民小學

員工人數彙計表

中華民國110年度

單位：人

計 畫 及 項 目	上年度最高可 進用員額數	本年度 增減(-)數	本年度最高可 進用員額數	說 明
合計	67	-4	63	
國民教育計畫部分	43	-4	39	
職員	42	-4	38	
約僱	1		1	
學前教育計畫部分	13		13	
職員	11		11	
技工	2		2	
一般行政管理計畫部分	11		11	
職員	8		8	
駐衛警	2		2	
工友	1		1	

註：1.本表約僱、聘用係指奉准有案之約聘僱人員。

2.外包費編列工友外包1人、消化超額職工業務外包費等，計59萬2,000元。

3.計時與計件人員酬金編列閩客語教學支援人員鐘點費、勞健保費及勞退費用等，計17萬3,568元。

本 頁 空 白

臺北市地方教育發展基金一

用人費用

中華民國

計畫及項目	合計	正式 員額 薪資	聘僱 人員 薪資	超時 工作 報酬	津貼	獎 金		
						年終獎金	考績獎金	其他
合計	93,007,000	49,689,600	418,992	953,909		6,264,084	4,357,500	
國民教育計畫	68,586,000	32,992,800	418,992	421,529		4,179,472	2,749,400	
職員薪金	32,992,800	32,992,800						
約僱職員薪金	418,992		418,992					
兼職人員酬金	478,720							
加班費	421,529			421,529				
考績獎金	2,749,400						2,749,400	
年終獎金	4,179,472					4,179,472		
職員退休及離職金	22,665,035							
分擔員工保險費	2,870,772							
傷病醫藥費	234,100							
員工通勤交通費	284,760							
其他福利費	1,290,420							
學前教育計畫	12,572,000	8,836,800		84,800		1,101,800	734,600	
職員薪金	8,085,600	8,085,600						
工員工資	751,200	751,200						
加班費	84,800			84,800				
考績獎金	734,600						734,600	
年終獎金	1,101,800					1,101,800		
職員退休及離職金	831,168							

臺北市文山區萬福國民小學

彙計表

110年度

單位：新臺幣元

退休及卹償金		資遣費	福 利 費					提繳費	兼任 人員 用人 費用
退休金	卹償金		分擔 保險費	傷病 醫藥費	提撥 福利金	員工通勤 交通費	其他		
24,226,523			4,408,752	239,260		471,240	1,498,420	478,720	
22,665,035			2,870,772	234,100		284,760	1,290,420	478,720	
22,665,035			2,870,772	234,100		284,760	1,290,420	478,720	
876,240			819,960	5,160		80,640	32,000		
831,168									

臺北市地方教育發展基金一

用人費用

中華民國

計畫及項目	合計	正式 員額 薪資	聘僱 人員 薪資	超時 工作 報酬	津貼	獎 金		
						年終獎金	考績獎金	其他
工員退休 及離職金	45,072							
分擔員工 保險費	819,960							
傷病醫藥 費	5,160							
員工通勤 交通費	80,640							
其他福利 費	32,000							
一般行政管 理計畫	11,849,000	7,860,000		447,580		982,812	873,500	
職員薪金	6,408,000	6,408,000						
工員工資	372,000	372,000						
警餉	1,080,000	1,080,000						
加班費	447,580			447,580				
考績獎金	873,500						873,500	
年終獎金	982,812					982,812		
職員退休 及離職金	655,488							
工員退休 及離職金	29,760							
分擔員工 保險費	718,020							
員工通勤 交通費	105,840							
其他福利 費	176,000							

註：1.本表兼任人員用人費用，係學校教職員兼課或請假代課鐘點費。

2.外包費編列工友外包1人、消化超額職工業務外包費等，計59萬2,000元。

3.計時與計件人員酬金編列閩客語教學支援人員鐘點費、勞健保費及勞退費用等，計17萬3,568元。

臺北市文山區萬福國民小學

彙計表

110年度

單位：新臺幣元

退休及卹償金		資遣費	福 利 費					提繳費	兼任人員用人費用
退休金	卹償金		分擔保險費	傷病醫藥費	提撥福利金	員工通勤交通費	其他		
45,072			819,960	5,160		80,640			
685,248			718,020			105,840	32,000		
655,488							176,000		
29,760			718,020			105,840			
							176,000		

臺北市地方教育發展基金一

聘用及約僱

中華民國

區分及職稱	人數	擔任工作	聘用或約僱 起訖期間	薪點	年需經費
合計	1				520,000
約僱人員小計	1				520,000
約僱人員(280)	1	辦理學校行政事務。	110/1/1-110/12/31	280	520,000

臺北市文山區萬福國民小學

人員明細表

110年度

單位：新臺幣元

小計	月 支			經費來源 及其科目
	折合 金額	勞保 保險費	健康 保險費	
34,916	34,916			國民教育計畫

臺北市地方教育發展基金－臺北市文山區萬福國民小學

單位（或計畫）成本分析表

中華民國110年度

單位：新臺幣千元

計 畫 別	單 位	單位成本(元)或 平均利(費)率	數 量	預 算 數	說 明
合計				114,720	
國民教育計畫				75,690	
學前教育計畫				13,103	
一般行政管理計畫				13,311	
建築及設備計畫				12,616	

臺北市地方教育發展基金－臺北市文山區萬福國民小學

5年來主要業務計畫分析表

中華民國110年度

單位：新臺幣千元

年度及項目	單位	數量	單位成本(元)或平均利(費)率	金額	說明
(本)年度預算數					
國民教育計畫				75,690	
學前教育計畫				13,103	
(上)年度預算數					
國民教育計畫				79,402	
學前教育計畫				13,624	
(前)年度決算數					
國民教育計畫				81,186	
學前教育計畫				12,784	
(107)年度決算數					
國民教育計畫				81,906	
學前教育計畫				11,818	
(106)年度決算數					
國民教育計畫				73,489	
學前教育計畫				10,892	

計畫、項目 及計畫期間	計畫內容	全程計畫 總金額	分 年	
			以前年度 預算數	110年度
合計		38,609,000	29,076,000	9,533,000
建築及設備計畫		38,609,000	29,076,000	9,533,000
專案計畫		38,609,000	29,076,000	9,533,000
(一) 風雨操場新建工程 (108-110年度)	本校無大型室內活動空間，大型集會及雨天體育課教學活動受限，為建立更優質的學習環境，規劃興建地上一層風雨操場一座，含聯絡走廊、無障礙坡道等空間。	38,609,000	29,076,000	9,533,000

臺北市文山區萬福國民小學

年資金需求表

110年度

單位：新臺幣元

資 金 需 求 表					備 註
111年度	112年度	113年度	114年度	115年度以後	
					103年度已完成可行性評估及地質鑽探費200,000元。

臺北市地方教育發展基金－臺北市文山區萬福國民小學

資本資產明細表

中華民國110年度

單位：新臺幣千元

項 目	取得成本 (期初餘額)	以前年度 累計折舊/ 長期投資 評 價	本 年 度 變 動				本年度累計折 舊/長期投資 評價變動數	期末餘額	
			增加		減少				主要增減 原因說明
			金額	類型	金額	類型			
合計	62,443	24,772	10,708		39		2,468	45,872	
土地改良物	2,859	2,416					60	383	
房屋及建築	28,414	37	9,533	增置				37,909	
機械及設備	19,041	14,382	373	增置			1,672	3,360	
交通及運輸 設備	2,425	1,737	140	增置			155	673	
雜項設備	9,202	6,200	626	增置			581	3,047	
購建中固定 資產	363							363	
電腦軟體	140		36	增置	39	無形資 產攤銷		137	