

中華民國 110 年度

4-0501654

## 臺北市總預算

臺北市政府教育局主管

臺北市地方教育發展基金

臺北市北投區逸仙國民小學附屬單位預算之分預算

(特別收入基金)

臺北市北投區逸仙國民小學編

# 臺北市地方教育發展基金－臺北市北投區逸仙國民小學

## 目 次

中華民國110年度

一、財務摘要 .....	第 1 頁
二、業務計畫及預算概要 .....	第 3 -12 頁
三、預算主要表	
(一) 基金來源、用途及餘絀預計表 .....	第 13 頁
(二) 現金流量預計表 .....	第 14 頁
四、預算明細表	
(一) 基金來源－服務收入明細表 .....	第 15 頁
(二) 基金來源－財產處分收入明細表 .....	第 16 頁
(三) 基金來源－其他財產收入明細表 .....	第 17 頁
(四) 基金來源－公庫撥款收入明細表 .....	第 18 頁
(五) 基金來源－學雜費收入明細表 .....	第 19 頁
(六) 基金來源－雜項收入明細表 .....	第 20 頁
(七) 基金用途－國民教育計畫明細表 .....	第 21 -28 頁
(八) 基金用途－學前教育計畫明細表 .....	第 29 -31 頁
(九) 基金用途－一般行政管理計畫明細表 .....	第 32 -34 頁
(十) 基金用途－建築及設備計畫明細表 .....	第 35 -37 頁
五、預算參考表	
(一) 預計平衡表 .....	第 39 頁
(二) 各項費用彙計表 .....	第 40 -45 頁
(三) 員工人數彙計表 .....	第 46 頁
(四) 用人費用彙計表 .....	第 48 -51 頁
(五) 聘用及約僱人員明細表 .....	第 52 -53 頁
(六) 單位（或計畫）成本分析表 .....	第 54 頁

# 臺北市地方教育發展基金－臺北市北投區逸仙國民小學

## 目 次

中華民國110年度

(七) 5年來主要業務計畫分析表 ..... 第 55 頁

(八) 資本資產明細表 ..... 第 56 頁

# 臺北市地方教育發展基金－臺北市北投區逸仙國民小學

## 財務摘要

中華民國110年度

單位：新臺幣千元

項 目	本 年 度	上 年 度	比較增減數	%
經營成績：				
基金來源	128,760	142,330	-13,570	-9.53
基金用途	134,696	142,103	-7,407	-5.21
賸餘(短絀)	-5,936	227	-6,163	--
餘絀情形：				
基金餘額	968	6,904	-5,936	-85.98
現金流量(註)：				
現金及約當現金之淨增(減)	-5,936	227	-6,163	--

附註：現金流量係採現金及約當現金基礎，包括現金及自投資日起3個月內到期或清償之債權證券。

本 頁 空 白

# 業務計畫及預算概要

# 臺北市地方教育發展基金－臺北市北投區逸仙國民小學

## 業務計畫及預算概要

中華民國 110 年度

### 壹、基金概況

#### 一、設立宗旨及願景：

- (一) 本校遵照憲法第 158 條及 160 條規定，教育文化應發展國民之民族精神、自治精神，國民道德與健全體格、科學及生活智能，以培養八大學習領域及十大基本能力。
- (二) 本校自 91 年度起依教育經費編列與管理法第 13 條規定設置「臺北市地方教育發展基金」，以促進教育健全發展，提昇教育經費運用績效。
- (三) 本校全體教師秉持著學校「熱忱、積極、效能」發展願景，並以「精緻優質」為目標，以「態度」、「自主」、「健康」、「實踐」為課程願景，以「藝術」、「國際」為重點，輔以「科技」提升效能，期待能打開學生和真實世界的連結，更期許以學生第一、創新辦學、爭取資源的思維，全面改造學校軟硬體設施，讓逸仙國小能持續肩負培育新北投社區子弟的好所在。

#### 二、施政重點：

- (一) 開啟多元智慧：尊重每個學生獨特的個性，以多元智慧的觀點協助他找到生命的亮點，肯定天生我才必有用，能知於學，樂於學。
- (二) 培養生活能力：培養學生帶得走的公民關鍵能力，強化自我管理、閱讀理解、理性批判、問題解決、奉獻服務、溝通表達等核心素養。
- (三) 蘊育人文情懷：在溫馨開放的校園文化中，孕育人文情懷，學會尊重、包容；建構生命的價值、完成人性的開展。
- (四) 建置溫馨民主的校園文化：
  1. 以參與式管理、落實行政、教師會、家長會三者的良性互動。
  2. 以學生第一，教學優先的觀念提昇行政服務效率。
  3. 放下威權心態，開啟校園民主之風氣。
- (五) 推動適性教學：
  1. 落實校本課程理念，採多元化、活潑化的教學及評量。
  2. 運用校內、外資源，加強多元學習能力。
  3. 關懷相對弱勢學生之教學及輔導。
  4. 推動行動學習，充實學生運用資訊之知能，並提昇教師運用學習載具教學之能力。

臺北市地方教育發展基金 - 臺北市北投區逸仙國民小學  
業務計畫及預算概要

中華民國 110 年度

(六) 辦理發展性的訓輔活動：

1. 辦理各項活動、競賽及展演。
2. 推動校內外學習服務。
3. 發展績優社團及校隊，如國樂、管樂、合唱、樂儀隊、童軍等。
4. 加強新興領域教育的辦理，並融入各科教學以收成效。

三、組織概況：

本校設置校長 1 人，綜理全校校務，下設教務處、學生事務處、總務處、輔導室、會計室、人事室及幼兒園等單位。

內部分層業務如下：

(一) 教務處：秉承校長之命，辦理全校教務事項。

1. 教學組：掌理課程編排、課業考查、教學研究及教學指導等事項。
2. 註冊組：掌理註冊、編班、轉學、休學及成績考查等有關學籍事項。
3. 資訊組：掌理電腦設備及區域網路之管理、保管等事項。  
掌理教科書編選、教學設備計畫之擬定、用具之管理、保管等事項。

(二) 學生事務處：秉承校長之命，辦理全校學生事務事項。

1. 訓育組：掌理訓育計畫之擬定及辦理各類訓育等活動。
2. 體衛組：掌理學生體育活動、體格鍛鍊、健康檢查、個人及環境衛生檢查、保健等事項。
3. 生教組：掌理學生日常生活常規，辦理交通導護等事項。

(三) 總務處：秉承校長之命，辦理全校總務事項。

1. 事務組：辦理校舍場地佈置及環境美化，監督校舍建築及整修，財物購買保管及分配等事項。  
辦理公文收發登記與典守學校印信，撰擬繕校及檔案保管等事項。
2. 出納組：辦理現金、票據、契約之保管等收支移轉等事項。

(四) 輔導室：秉承校長之命，視學生身心狀況及需求提供發展性輔導，介入性輔導或處理性輔導，並掌理學生輔導與諮商，實施適性生涯輔導等事項。

特輔組：掌理學生個案建立、學習輔導、生活輔導、生涯輔導、



# 臺北市地方教育發展基金 - 臺北市北投區逸仙國民小學

## 業務計畫及預算概要

中華民國 110 年度

兩性教育及親職教育等事項。

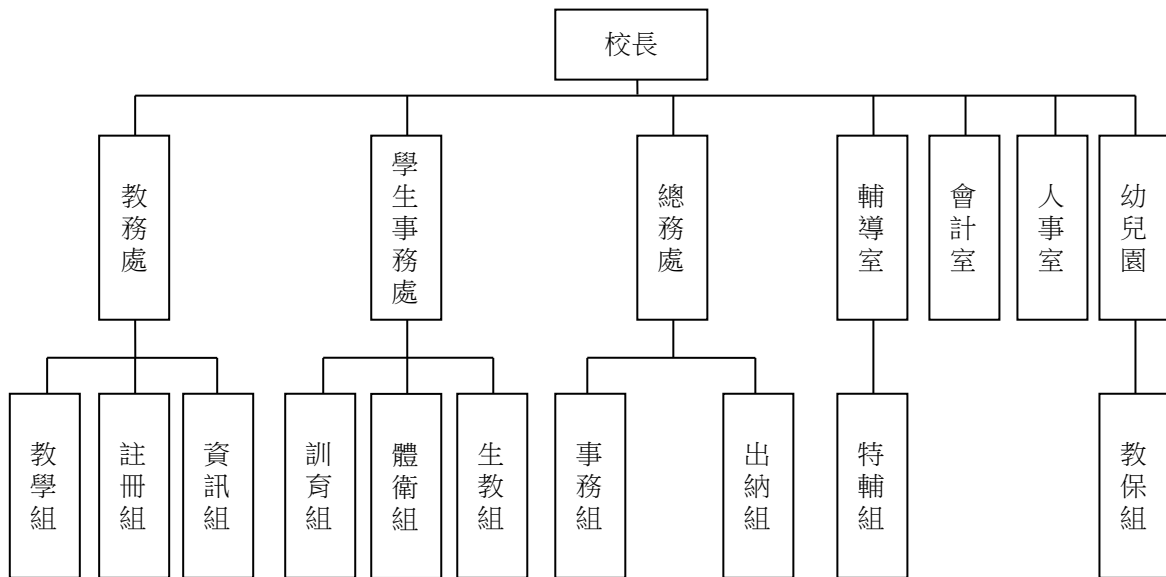
掌理特殊教育計畫章則擬訂、親師輔導諮詢、特教班甄選鑑別、實施各項診斷測驗及特教兒童追蹤輔導等事項。

(五) 會計室：秉承上級主計機關之監督與指導，並受校長之指揮，依法辦理歲計、會計、統計等事項。

(六) 人事室：秉承上級人事機關之監督與指導，並受校長之指揮，依法辦理人事管理查核等事項。

(七) 幼兒園：秉承校長之命，綜理園務、規劃幼兒教學、保育、環境與各項措施。

教保組：協助園主任行政工作、掌理課程編排、推展招生工作、教學研究策劃等事項。



#### 四、基金歸類及屬性：

本校地方教育發展基金依據教育經費編列與管理法第 13 條規定設置，本基金為預算法第 4 條第 1 項第 2 款第 5 目所定之特別收入基金，以本府教育局為管理機關。

#### 貳、業務計畫

##### 一、基金來源：

臺北市地方教育發展基金 - 臺北市北投區逸仙國民小學

業務計畫及預算概要

中華民國 110 年度

單位：新臺幣千元

業務計畫	本年度預算數	實施內容
勞務收入	6	本年度預計辦理 2 學期教師甄選報名費等收入。
財產收入	19	本年度預計辦理財產報廢變賣之殘值收入、校園場地開放收入等。
政府撥入收入	124,850	本年度預計由公庫撥入數。
教學收入	3,281	本年度預計收取學生之學費、雜費等收入。
其他收入	604	本年度預計收取工程圖說費、簡訊費、數位學生證補卡費及其他雜項等收入。

二、基金用途：

單位：新臺幣千元

業務計畫	本年度預算數	實施內容
國民教育計畫	101,405	本年度預計辦理教學事項為： 1. 各項教學、學生事務及輔導等業務。 2. 新購教具、圖書等各科教學設備，充實各科教材及用具。 3. 革新教學方法，提高教學效能。 4. 教師甄選業務、指定活動等項目。
學前教育計畫	14,494	本年度預計辦理教學事項為： 1. 幼兒園各項教學及活動。 2. 新購教學用品，革新教學方法，提高教學效能。 3. 幼兒園各項活動，鍛鍊幼兒強健的身體，增進幼兒各項生活智能。
一般行政管理計畫	12,693	本年度預計辦理事項為： 1. 綜理學校總務、人事、會計等業務。 2. 配合校務推動行政處室支援工作，進而增進校務運作。
建築及設備計畫	6,104	本年度預計辦理事項為： 1. 購置各學科教學課程所需教學設備。 2. 辦理活動中心冷氣設置工程。

# 臺北市地方教育發展基金 – 臺北市北投區逸仙國民小學

## 業務計畫及預算概要

中華民國 110 年度

### 參、預算概要

#### 一、基金來源及用途之預計：

##### (一) 本年度基金來源：

服務收入 6 千元、財產處分收入 1 千元、其他財產收入 1 萬 8 千元、公庫撥款收入 1 億 2,485 萬元、學雜費收入 328 萬 1 千元、雜項收入 60 萬 4 千元，本年度基金來源 1 億 2,876 萬元，較上年度預算數 1 億 4,233 萬元，減少 1,357 萬元，約 9.53%，主要係公庫撥款收入減編所致。

##### (二) 本年度基金用途：

國民教育計畫 1 億 140 萬 5 千元，學前教育計畫 1,449 萬 4 千元，一般行政管理計畫 1,269 萬 3 千元，建築及設備計畫 610 萬 4 千元，本年度基金用途 1 億 3,469 萬 6 千元，較上年度預算數 1 億 4,210 萬 3 千元，減少 740 萬 7 千元，約 5.21%，主要係減編建築及設備計畫所致。

#### 二、基金餘絀之預計：

本年度基金來源及用途相抵後，差短 593 萬 6 千元，較上年度預算數賸餘 22 萬 7 千元，減少 616 萬 3 千元，將移用以前基金餘額支應。

#### 三、現金流量之預計：

本年度業務活動淨現金流出 593 萬 6 千元。

#### 四、補辦預算事項：詳補辦預算明細表

##### (一) 固定資產之建設改良擴充 25 萬元

1.108 年度教育部補助校園社區化改造社區多元學習中心經費 17 萬元。

2.109 年度教育局學校設施改善準備，補助灑水降溫專案計畫，內屬設備部分移列固定資產 8 萬元。

### 肆、以前年度計畫實施成果概述：

#### 一、前(108)年度計畫實施成果概述：

業務計畫	實施概況	實施成果
------	------	------

**臺北市地方教育發展基金 - 臺北市北投區逸仙國民小學**

**業務計畫及預算概要**

中華民國 110 年度

勞務收入	本年度預計辦理 2 學期教師甄選報名費等收入。	本年度已收取教師甄選報名費 4 千元。
財產收入	本年度預計辦理財產報廢變賣之殘值收入、校園場地開放收入等。	本年度已辦理校園場地開放收入 21 萬 7 千元。
政府撥入收入	本年度預計由公庫撥入數。	本年度已收取公庫撥入數 1 億 4,021 萬元及教育部之補助計畫 46 萬 2 千元。
教學收入	本年度預計收取學生之學費、雜費等收入。	本年度已收取學生之學費、雜費等收入 301 萬 4 千元。
其他收入	本年度預計收取工程圖說費、簡訊費、數位學生證補卡費及其他雜項等收入。	本年度已辦理數位學生證補卡及廠商履約逾期罰款等收入 24 萬 3 千元。
國民教育計畫	<p>本年度預計辦理教學事項為：</p> <ol style="list-style-type: none"> <li>1. 辦理各項教學、學生事務及輔導等業務。</li> <li>2. 新購教具、圖書等各科教學設備，充實各科教材及用具。</li> <li>3. 革新教學方法，提高教學效能。</li> <li>4. 辦理教師甄選、指定活動等項目。</li> </ol>	<p>承辦教務工作九大群組精進教師知能，開辦英語夏令營及英語情境中心提升學生英語學習興趣。</p> <p>辦理各項學藝競賽選拔優秀學生、採購教具圖書設備充實教材。</p> <p>實施交通安全、地震避難演練等安全教育，增進師生減災知能，舉辦體育競賽、衛生保健等活動，展現學校健康活力。</p> <p>實施學生輔導相關事項，並提供學校行政人員、教師及家長輔導專業諮詢服務。規劃親職教育，推行各項社區活動，進行特殊教育輔導及個案管理事項。</p>
學前教育計畫	<p>本年度預計辦理教學事項為：</p> <ol style="list-style-type: none"> <li>1. 辦理幼兒園各項教學及活動。</li> <li>2. 新購教學用品，革新教</li> </ol>	<p>辦理各項教學及節慶活動，並配合校務課程發展添購教材與遊具，增進幼兒生活知能，改善教學環境，革新教學方法，提高教學效</p>

臺北市地方教育發展基金 - 臺北市北投區逸仙國民小學

業務計畫及預算概要

中華民國 110 年度

	學方法，提高教學效能。 3. 辦理幼兒園各項活動，鍛鍊幼兒強健的身體，增進幼兒各項生活智能。	能。
一般行政管理計畫	本年度預計辦理事項為： 1. 綜理學校總務、人事、會計等業務。 2. 配合校務推動行政處室支援工作，進而增進校務運作。	綜理學校總務、人事、會計等業務，並配合校務推動行政處室支援工作，進而增進校務運作，達成預期目標。
建築及設備計畫	本年度預計辦理事項為： 1. 購置各科教學課程所需教學設備。 2. 辦理信義樓、和平樓與四維樓屋頂隔熱防漏整修工程。	1. 購置各科教學課程所需教學設備。 2. 辦理信義樓、和平樓與四維樓屋頂隔熱防漏整修工程。

二、上年度已過期間（109 年 1 月 1 日至 5 月 31 日止）計畫實施成果概述：

業務計畫	實施概況	實施成果
勞務收入	本年度截至 5 月 31 日止預計辦理 1 學期教師甄選報名費等收入。	本年度截至 5 月 31 日止尚未收取教師甄選報名費收入。
財產收入	本年度截至 5 月 31 日止預計辦理財產報廢變賣之殘值收入、校園場地開放收入等。	本年度截至 5 月 31 日止已收取校園場地開放收入 2 萬 2 千元。
政府撥入收入	本年度截至 5 月 31 日止預計公庫撥入數。	本年度截至 5 月 31 日止已收取公庫撥入數 6,410 萬 4 千元及教育部之補助計畫 52 萬 3 千元。
教學收入	本年度截至 5 月 31 日止預計收取學生之 1 學期學費、雜費等收入。	本年度截至 5 月 31 日止已收取學生 1 學期學費、雜費等收入 2 萬元。
其他收入	本年度截至 5 月 31 日止預計收取工程圖說費、簡訊費、數位學生證補卡費及其他雜項等收入。	本年度截至 5 月 31 日止已收取數位學生證補卡及廠商履約逾期罰款等收入 8 千元。

臺北市地方教育發展基金 - 臺北市北投區逸仙國民小學

業務計畫及預算概要

中華民國 110 年度

	國民教育計畫	<p>本年度截至 5 月 31 日止預計辦理教學事項為：</p> <ol style="list-style-type: none"> <li>1. 辦理各項教學、學生事務及輔導等業務。</li> <li>2. 新購教具、圖書等各科教學設備，充實各科教材及用具。</li> <li>3. 革新教學方法，提高教學效能。</li> <li>4. 辦理教師甄選、指定活動等項目。</li> </ol>	<p>辦理各項學藝競賽選拔優秀學生、採購教具圖書設備充實教材。</p> <p>實施交通安全、地震避難演練等安全教育，增進師生減災知能，舉辦體育競賽、衛生保健等活動，展現學校健康活力。</p> <p>實施學生輔導相關事項，並提供學校行政人員、教師及家長輔導專業諮詢服務。規劃親職教育，推行各項社區活動，進行特殊教育輔導及個案管理事項。</p>
	學前教育計畫	<p>本年度截至 5 月 31 日止預計辦理教學事項為：</p> <ol style="list-style-type: none"> <li>1. 幼兒園各項教學及活動。</li> <li>2. 新購教學用品，革新教學方法，提高教學效能。</li> <li>3. 辦理幼兒園各項活動，鍛鍊幼兒強健的身體，增進幼兒各項生活智能。</li> </ol>	<p>辦理各項教學及節慶活動，並配合校務課程發展添購教材與遊具，增進幼兒生活知能，改善教學環境，革新教學方法，提高教學效能。</p>
	一般行政管理計畫	<p>本年度截至 5 月 31 日止預計辦理事項為：</p> <ol style="list-style-type: none"> <li>1. 綜理學校總務、人事、會計等業務。</li> <li>2. 配合校務推動行政處室支援工作，進而增進校務運作。</li> </ol>	<p>持續辦理學校總務、人事、會計等業務，並配合校務推動行政處室支援工作，進而增進校務運作，以達成預期目標。</p>
	建築及設備計畫	<p>本年度截至 5 月 31 日止預計辦理事項為：</p> <ol style="list-style-type: none"> <li>1. 購置各科教學課程所需教學設備招標作業。</li> <li>2. 辦理新民路圍牆與周遭地坪整修工程建築師及工程招標作業。</li> </ol>	<ol style="list-style-type: none"> <li>1. 購置各科教學課程所需教學設備招標作業。</li> <li>2. 辦理新民路圍牆與周遭地坪整修工程建築師及工程招標作業。</li> <li>3. 辦理幼兒園遊戲區地</li> </ol>

臺北市地方教育發展基金 - 臺北市北投區逸仙國民小學

業務計畫及預算概要

中華民國 110 年度

		3. 辦理幼兒園遊戲區地坪與排水整修工程建築師及工程招標作業。 4. 辦理遮陽設施改善工程建築師及工程招標作業。 5. 辦理自來水管汰換工程建築師及工程招標作業。	坪與排水整修工程建築師及工程招標作業。 4. 辦理遮陽設施改善工程建築師及工程招標作業。 5. 辦理自來水管汰換工程建築師及工程招標作業。
--	--	---	---

# 臺北市地方教育發展基金－臺北市北投區逸仙國民小學

## 補辦預算明細表

中華民國110年度

單位：新臺幣元

項 目	金額	辦理年度	說 明
合計	250,000		
固定資產之建設改良擴充	250,000		
購置交通及運輸設備	12,000	108	
教學喊話器	12,000		教育部補助108年度校園社區化改造之社區多元學習中心經費。
購置雜項設備	158,000	108	
防潮箱(150公升)	15,000		教育部補助108年度校園社區化改造之社區多元學習中心經費。
蒸烤箱(28公升)	32,000		教育部補助108年度校園社區化改造之社區多元學習中心經費。
飛輪健身車	51,000		教育部補助108年度校園社區化改造之社區多元學習中心經費。
橢圓交叉訓練機	60,000		教育部補助108年度校園社區化改造之社區多元學習中心經費。
購置機械及設備	80,000	109	
噴霧主機	80,000		教育局學校設施改善準備，補助灑水降溫專案計畫，內屬設備部分移列固定資產。

備註：各基金依預算法第88條規定補辦預算，應確係不及編入年度預算，且因經營環境發生重大變遷或正常業務(含執行中央補助款項目)之確實需要，並經主管機關核轉本府核准先行辦理者；不具急迫性之事項，仍應儘可能納入預算辦理。



# 預算主要表

# 臺北市地方教育發展基金－臺北市北投區逸仙國民小學

## 基金來源、用途及餘絀預計表

中華民國110年度

單位：新臺幣千元

前年度決算數	項 目	本年度預算數	上年度預算數	比較增減（－）
144,150	基金來源	128,760	142,330	-13,570
4	勞務收入	6	6	
4	服務收入	6	6	
217	財產收入	19	19	
	財產處分收入	1	1	
217	其他財產收入	18	18	
140,672	政府撥入收入	124,850	138,094	-13,244
140,211	公庫撥款收入	124,850	138,094	-13,244
462	政府其他撥入收入			
3,014	教學收入	3,281	3,264	17
3,014	學雜費收入	3,281	3,264	17
243	其他收入	604	947	-343
243	雜項收入	604	947	-343
143,145	基金用途	134,696	142,103	-7,407
101,136	國民教育計畫	101,405	100,508	897
13,590	學前教育計畫	14,494	14,171	323
12,568	一般行政管理計畫	12,693	12,637	56
15,850	建築及設備計畫	6,104	14,787	-8,683
1,006	本期賸餘(短絀)	-5,936	227	-6,163
5,671	期初基金餘額	6,904	514	6,390
6,677	期末基金餘額	968	741	227

註：前年度決算數細數之和與總數或略有出入，係四捨五入關係，以下各表同。

# 臺北市地方教育發展基金－臺北市北投區逸仙國民小學

## 現金流量預計表

中華民國110年度

單位：新臺幣千元

項 目	本 預	年 算	度 數	說 明
業務活動之現金流量				
本期賸餘(短絀)			-5,936	
業務活動之淨現金流入(流出)			-5,936	
其他活動之現金流量				
其他活動之淨現金流入(流出)				
現金及約當現金之淨增(淨減)			-5,936	
期初現金及約當現金			12,832	
期末現金及約當現金			6,896	

註：本表係採現金及約當現金基礎，包括現金及自投資日起3個月內到期或清償之債權證券。

# 預算明細表

# 臺北市地方教育發展基金－臺北市北投區逸仙國民小學

## 基金來源－服務收入明細表

中華民國110年度

單位：新臺幣元

科 目	單位	本 年 度 預 算 數			說 明
		數量 業務量	利(費)率	金 額	
合計 服務收入	人	20	300	6,000 6,000 6,000	較上年度預算數6,000元，無增減。 教師甄選報名費收入。

臺北市地方教育發展基金－臺北市北投區逸仙國民小學

基金來源－財產處分收入明細表

中華民國110年度

單位：新臺幣元

科目	單位	本年度預算數			說明
		數量 業務量	利(費)率	金額	
合計				1,000	
財產處分收入	年	1	1,000	1,000	較上年度預算數1,000元，無增減。 報廢財產變賣收入。

# 臺北市地方教育發展基金－臺北市北投區逸仙國民小學

## 基金來源－其他財產收入明細表

中華民國110年度

單位：新臺幣元

科 目	單位	本 年 度 預 算 數			說 明
		數量 業務量	利(費)率	金 額	
合計				18,000	
其他財產收入	年	1	18,000	18,000	較上年度預算數18,000元，無增減。 開放學校場地收入(收支對列)。

# 臺北市地方教育發展基金－臺北市北投區逸仙國民小學

## 基金來源－公庫撥款收入明細表

中華民國110年度

單位：新臺幣元

科 目	單位	本 年 度 預 算 數			說 明
		數量 業務量	利(費)率	金 額	
合計				124,850,000	
公庫撥款收入	年	1	124,850,000	124,850,000	較上年度預算數138,094,000元，減少13,244,000元。 市府補助款。



# 臺北市地方教育發展基金－臺北市北投區逸仙國民小學

## 基金來源－學雜費收入明細表

中華民國110年度

單位：新臺幣元

科 目	單 位	本 年 度 預 算 數			說 明
		數量 業務量	利(費)率	金 額	
合計				3,281,000	
學雜費收入				3,281,000	較上年度預算數3,264,000元，增加17,000元。
	人、學期	6x2	5,150	61,800	幼兒園半日班學費收入預估學生6人。
	人、學期	160x2	7,000	2,240,000	幼兒園全日班學費收入預估學生160人。
	人、學期	160x2	2,955	945,600	幼兒園全日班雜費收入預估學生160人。
	人、學期	6x2	2,745	32,940	幼兒園半日班雜費收入預估學生6人。
	年	1	660	660	配合預算編列至千元，增列進位數660元。

# 臺北市地方教育發展基金－臺北市北投區逸仙國民小學

## 基金來源－雜項收入明細表

中華民國110年度

單位：新臺幣元

科 目	單位	本 年 度 預 算 數			說 明
		數量 業務量	利(費)率	金 額	
合計 雜項收入	年	1	604,000	604,000 604,000 604,000	較上年度預算數947,000元，減少343,000元。 工程圖說費、簡訊費、數位學生證補卡費及其他雜項收入。

# 臺北市地方教育發展基金－臺北市北投區逸仙國民小學

## 基金用途－國民教育計畫明細表

中華民國110年度

單位：新臺幣元

前年度 決算數	上年度 預算數	科 目	本 年 度 預 算 數	說 明
101,135,520	100,508,000	合計	101,405,000	
91,032,043	91,223,000	用人費用	91,375,000	
37,804,560	37,464,000	正式員額薪資	37,476,000	較上年度預算數37,464,000元，增加12,000元。
37,804,560	37,464,000	職員薪金	37,476,000	
			4,860,000	教師(特教班)6人薪金(詳用人費用彙計表)(含教育部補助導師費36,000元)。
			32,616,000	教師39人薪金(詳用人費用彙計表)(含教育部補助導師費228,000元)。
1,182,892	1,010,352	聘僱及兼職人員薪資	1,010,352	較上年度預算數1,010,352元，無增減。
418,992	418,992	約僱職員薪金	418,992	
			418,992	約僱充實行政人力1人薪金(詳聘用及約僱人員明細表)(教育部補助款)。
763,900	591,360	兼職人員酬金	591,360	
			422,400	教師代課鐘點費，本校編制教師總人數55人，按9分之1計，編列6人，每人220節，總節數6人*220節=1,320節，每節320元。
			153,600	補助調整授課特教教師鐘點費，6人*2節*40週=480節，每節320元(教育部補助款)。
			15,360	補助調整授課鐘點費之外聘教師勞、健保及勞退費用(教育部補助款)。
248,272	416,397	超時工作報酬	416,397	較上年度預算數416,397元，無增減。
248,272	416,397	加班費	416,397	
			401,597	不休假出勤加班費。
			14,800	開放學校場地加班費(收支對列)。
8,295,987	10,979,372	獎金	10,982,872	較上年度預算數10,979,372元，增加3,500元。
3,541,240	6,244,000	考績獎金	6,246,000	
			5,436,000	依規定於年節加發之獎金。
			810,000	依規定於年節加發之獎金(特教班)。
4,754,747	4,735,372	年終獎金	4,736,872	
			607,500	依規定於年節加發之獎金(特教班)。
			4,077,000	依規定於年節加發之獎金。
			52,372	約僱充實行政人力依規定於年節加發之獎金(教育部補助款)。

# 臺北市地方教育發展基金－臺北市北投區逸仙國民小學

## 基金用途－國民教育計畫明細表

中華民國110年度

單位：新臺幣元

前年度 決算數	上年度 預算數	科 目	本 年 度 預 算 數	說 明
38,172,292	35,910,756	退休及卹償金	36,052,836	較上年度預算數35,910,756元，增加142,080元。
38,172,292	35,910,756	職員退休及離職金	36,052,836	約僱充實行政人力提撥離職儲金(教育部補助款)。
			15,216	提撥退撫基金。
			2,779,920	退休人員月退休金，83人*30,525元*12月=30,402,900元；退休遺族月撫慰金，12人*16,900元*12月=2,433,600元，合計32,836,500元。
			32,836,500	提撥退撫基金(特教班)。
5,328,040	5,442,123	福利費	5,436,543	較上年度預算數5,442,123元，減少5,580元。
3,566,768	3,181,224	分擔員工保險費	3,192,180	分擔公保、勞保、健保費(特教班)。
			411,876	分擔公保、勞保、健保費。
			2,746,884	約僱充實行政人力分擔勞保、健保費(教育部補助款)。
			33,420	
86,000	228,000	傷病醫藥費	221,500	健康檢查補助費，8人*16,000元。
			128,000	健康檢查補助費，25人*3,500元。
			87,500	職業安全衛生健康檢查經費，5人*1,200元(新增)。
			6,000	
331,184	607,320	員工通勤交通費	594,720	特教班教師上下班交通費，6人*10月*2段*630元。
			75,600	教師兼行政人員上下班交通費，11人*12月*2段*630元。
			166,320	教師上下班交通費，28人*10月*2段*630元。
			352,800	
1,344,088	1,425,579	其他福利費	1,428,143	退休人員三節慰問金，10人* 6,000元。
			60,000	結婚補助，4人*2月*31,355元。
			250,840	喪葬補助，3人*5月*36,500元。
			547,500	子女教育補助費。
			393,803	休假旅遊補助費。
			176,000	

# 臺北市地方教育發展基金－臺北市北投區逸仙國民小學

## 基金用途－國民教育計畫明細表

中華民國110年度

單位：新臺幣元

前年度 決算數	上年度 預算數	科 目	本 年 度 預 算 數	說 明
5,495,821	4,514,000	服務費用	4,628,000	
964,114	861,418	水電費	963,312	較上年度預算數861,418元，增加101,894元。
829,599	741,857	工作場所電費	829,599	班級電費。
134,515	119,561	工作場所水費	133,713	班級水費。
51,895	33,170	旅運費	33,170	較上年度預算數33,170元，無增減。
45,870	33,170	國內旅費	33,170	
			27,900	校外教學隨隊人員出差旅費，6人*3天*1,550元。
			5,270	因公出差旅費。
6,025		貨物運費		
1,023,319	786,400	修理保養及保固費	757,400	較上年度預算數786,400元，減少29,000元。
431,789	458,640	一般房屋修護費	441,000	
			441,000	學校校舍及其他建築物等修繕(普通班19班，普幼班6班)(建物年齡31年以上，屬鋼筋混凝土造，老舊學校增列5%)。28,000元*25班*1.05*60%=441,000元。
591,530	327,760	機械及設備修護費	316,400	
			3,200	開放學校場地設備器材維護及修繕(收支對列)。
			19,200	電腦設備維護費(電腦專案計畫)。
			294,000	各項教學設備及其他公用用具等之保養修護(普通班19班、普幼班6班)(建物年齡31年以上，屬鋼筋混凝土造，老舊學校增列5%)。28,000元*25班*1.05*40%=294,000元。
372,423	280,032	一般服務費	263,568	較上年度預算數280,032元，減少16,464元。
283,423	188,032	計時與計件人員酬金	173,568	
			19,968	補助閩客語教學支援人員鐘點費之外聘人員勞、健保及勞退費用。
			153,600	補助閩客語教學支援人員鐘點費，12人*1節*40週*320元。
89,000	92,000	體育活動費	90,000	
			78,000	文康活動費，本校編列教師39人，每人編

# 臺北市地方教育發展基金－臺北市北投區逸仙國民小學

## 基金用途－國民教育計畫明細表

中華民國110年度

單位：新臺幣元

前年度 決算數	上年度 預算數	科 目	本 年 度 預 算 數	說 明
3,084,070	2,552,980	專業服務費	2,610,550	列2,000元。 12,000 文康活動費，本校編列特教班教師6人，每人編列2,000元。 較上年度預算數2,552,980元，增加57,570元。
311,500	115,100	講課鐘點、稿費、出席審查及查詢費	143,100	
			21,600	資源教材編輯費，3班*12月*600元。
			4,000	資優班外聘教師鐘點費，2節*2,000元(特教班業務費)。
			6,000	資源班外聘教師鐘點費，3節*2,000元(特教班業務費)。
			5,000	英語學習情境中心專家學者出席費，2人次*2,500元。
			6,000	英語學習情境中心外聘教師鐘點費，3節*2,000元。
			14,000	專業成長暨行動研究外聘講座鐘點費，7節*2,000元。
			14,000	專業成長學習社群、領域課程研究結合共備社群內聘講座鐘點費，7節*2,000元。
			36,000	辦理邁向卓越英語夏令營中籍教師鐘點費，2人*20節*2次*450元。
			8,000	家長教育成長暨志工培訓外聘教師鐘點費，4節*2,000元。
			2,500	性別平等教育宣導活動校園性別事件調查委員出席費。
			16,000	性別平等教育宣導活動外聘教師鐘點費，8節*2,000元。
			10,000	小田園教育體驗學習外聘教師鐘點費，5節*2,000元。
409,970	184,780	委託檢驗(定)試驗認證費	215,450	
			9,600	飲水機水質檢驗費，8臺*1,200元。
			35,750	建物公共檢查簽證及申證費、消防安全檢測費(普通班級業務費)。
			170,100	操場邊坡監測暨維護檢測費。
	5,200	試務甄選費	5,000	

# 臺北市地方教育發展基金－臺北市北投區逸仙國民小學

## 基金用途－國民教育計畫明細表

中華民國110年度

單位：新臺幣元

前年度 決算數	上年度 預算數	科 目	本 年 度 預 算 數	說 明
2,362,600	2,247,900	其他專業服務費	5,000 2,247,000	教師甄選試務費用。 小田園教育體驗學習種植區人工鬆土、做 畦，3次*9,000元。 綠屋頂滴灌設備維護，4次*7,500元。 英語學習情境中心外師人力經費。 學童午餐指導費，3班*1人*9月*100元(特教 班)。 游泳池水電清潔維護費，9班*7,200元。 學童牙齒檢查費。 學生輔導指導費。 工作人員午餐指導費，10人*9月*500元。 學童午餐指導費，6班*1人*9月*300元(3~4 年級)。 學童午餐指導費，6班*1人*9月*500元(5~6 年級)。 學童午餐指導費，7班*1人*9月*100元(1~2 年級)。
2,004,498	1,734,000	材料及用品費	2,401,000	
409,174	428,420	使用材料費	1,354,510	較上年度預算數428,420元，增加926,090元 。
409,174	428,420	設備零件	1,354,510	數位手寫板，6臺*9,000元(充實資優班數位 學習資源計畫)(新增)。 藍芽鍵盤，10個*1,200元(充實資優班數位學 習資源計畫)(新增)。 T8燈管，447盞*1,200元(普通教室照明計畫 ) (新增)。 節能循環扇，148臺*3,250元(汰換節能風扇 專案)(新增)。 小田園教育體驗學習烹飪用卡式爐(含瓦斯 罐)等用品。 電腦設備維護及管理費，12班*6,300元。 英語學習情境中心教學教具、電腦耗材等 。 資優班教材教具(由特教班設備費移列)。

# 臺北市地方教育發展基金－臺北市北投區逸仙國民小學

## 基金用途－國民教育計畫明細表

中華民國110年度

單位：新臺幣元

前年度 決算數	上年度 預算數	科 目	本 年 度 預 算 數	說 明
1,595,324	1,305,580	用品消耗	32,000 43,510 1,046,490	資源班教材教具(由特教班設備費移列)。 普通班教材教具(由班級設備費移列)。 較上年度預算數1,305,580元，減少259,090元。
38,968	27,600	辦公(事務)用品	27,600	資優班教學用辦公用品等(特教班業務費)。
			3,200	資源班教學用辦公用品等，2班*4,200元(特教班業務費)。
			8,400	英語學習情境中心辦公文具、紙張、光碟片及教材製作材料等。
			9,000	小田園教育體驗學習文具紙張、標籤紙、告示牌等用品。
29,849	20,000	報章雜誌	7,000 37,000	
			37,000	圖書室書籍及設備(由班級設備費移列)。
31,657	15,000	醫療用品(非醫療院所使用)	15,000	健康中心藥品。
1,494,850	1,242,980	其他用品消耗	15,000 966,890	
			30,000	兒童節慶活動費。
			43,200	敬師活動費，72人*600元。
			37,400	教學用教科書，22班*1,700元。
			262,580	普通班級教學材料費，19班*13,820元。
			144,250	垃圾袋費用、消毒藥水、衛生清潔用品費、衛生紙及教室布置費，25班*5,770元(普通班級業務費)。
			13,820	資優班教學材料、教具製作、實驗器材、教學參考資料等(特教班教學材料費)。
			27,640	資源班教學材料、教具製作、實驗器材、教學參考資料等，2班*13,820元(特教班教學材料費)。
			52,000	辦理邁向卓越英語夏令營學生教材教具、營隊相關材料、獎勵品、場地布置、茶水、光碟成果冊製作、戶外教學活動、文具紙張等用品。
			32,000	辦理邁向卓越英語夏令營比賽及活動逾時誤餐餐盒費用，320人次*100元。
			25,000	綠屋頂花土、有機肥料、菜苗、種子。



# 臺北市地方教育發展基金－臺北市北投區逸仙國民小學

## 基金用途－國民教育計畫明細表

中華民國110年度

單位：新臺幣元

前年度 決算數	上年度 預算數	科 目	本 年 度 預 算 數	說 明
			20,000	綠屋頂培養箱、農具、滴灌園藝器材。
			1,000	辦理教師甄選會議評審及工作人員逾時誤餐餐盒費用，10人次*100元。
			17,000	小田園教育體驗學習農具、澆水器具、培養土、有機肥料、菜苗種籽等園藝資材。
			2,000	專業成長暨行動研究場地布置、茶水、各項耗材等。
			2,000	家長教育成長暨志工培訓場地布置等雜支。
			96,000	學生活動費，480人*2學期*100元。
			1,500	辦理性別平等教育宣導活動場地佈置、教材教具、文具紙張等用品。
			90,000	英語學習情境中心外師人力仲介服務費、布置費、教學材料及學生獎勵品等。
			62,300	運動會經費。
			7,200	辦理運動會比賽工作人員逾時誤餐餐盒費用，72人次*100元。
1,562,705	1,827,000	租金、償債、利息及相關手續費	1,827,000	
1,562,705	1,827,000	交通及運輸設備租金	1,827,000	較上年度預算數1,827,000元，無增減。
1,562,705	1,827,000	車租	1,827,000	
			1,827,000	學生免費通學專車車租。
909,420	1,019,000	會費、捐助、補助、分攤、照護、救濟與交流活動費	1,008,000	
	10,000	捐助、補助與獎助	10,000	較上年度預算數10,000元，無增減。
	10,000	獎助學員生給與	10,000	
			10,000	教育關懷獎每校推薦1名學生獎助金。
909,420	1,009,000	補貼、獎勵、慰問、照護與救濟	998,000	較上年度預算數1,009,000元，減少11,000元。
7,200		獎勵費用		
902,220	1,009,000	其他補貼、獎勵、慰問、照護與救濟	998,000	
			320	配合預算編列至千元，增列進位數320元。
			43,000	本市市民第3胎就讀國小教育補助費，43人*1,000元。
			166,600	弱勢學生教科書補助費用，98人*1,700元。

# 臺北市地方教育發展基金－臺北市北投區逸仙國民小學

## 基金用途－國民教育計畫明細表

中華民國110年度

單位：新臺幣元

前年度 決算數	上年度 預算數	科 目	本 年 度 預 算 數	說 明
			40,800	弱勢學生冷氣使用費補助費用，51人*800元。
			610,000	清寒學生餐費補助，61人*200日*50元。
			137,280	補助學校午餐使用有機蔬菜或有機米計畫，429人*40週*1次*8元。
131,033	191,000	其他	166,000	
131,033	191,000	其他支出	166,000	較上年度預算數191,000元，減少25,000元。
131,033	191,000	其他	166,000	
			16,800	國小游泳檢測未通過學生暑期游泳訓練班報名費，3班*5,600元。
			100,800	執行學生路隊安全導護費及導護志工保險費。
			400	配合預算編列至千元，增列進位數400元。
			48,000	班級自治費，480人*2學期*50元。

# 臺北市地方教育發展基金－臺北市北投區逸仙國民小學

## 基金用途－學前教育計畫明細表

中華民國110年度

單位：新臺幣元

前年度 決算數	上年度 預算數	科 目	本 年 度 預 算 數	說 明
13,590,334	14,171,000	合計	14,494,000	
13,271,128	13,782,000	用人費用	14,171,000	
9,542,742	9,293,580	正式員額薪資	9,555,180	較上年度預算數9,293,580元，增加261,600元。
8,847,297	8,573,580	職員薪金	8,835,180	
			8,813,580	教師11人及教保員3人薪金(詳用人費用彙計表)。
			21,600	2歲專班教保費，2人*12月*900元(新增)。
695,445	720,000	工員工資	720,000	
			720,000	廚工2人工資(詳用人費用彙計表)。
	237,165	超時工作報酬	237,449	較上年度預算數237,165元，增加284元。
	237,165	加班費	237,449	
			237,449	不休假出勤加班費。
1,962,767	2,349,699	獎金	2,419,699	較上年度預算數2,349,699元，增加70,000元。
890,120	1,188,000	考績獎金	1,228,000	
			1,228,000	依規定於年節加發之獎金。
1,072,647	1,161,699	年終獎金	1,191,699	
			1,191,699	依規定於年節加發之獎金。
705,070	816,192	退休及卹償金	844,272	較上年度預算數816,192元，增加28,080元。
660,313	794,592	職員退休及離職金	822,672	
			822,672	提撥退撫基金。
44,757	21,600	工員退休及離職金	21,600	
			21,600	提撥勞工退休準備金。
1,060,549	1,085,364	福利費	1,114,400	較上年度預算數1,085,364元，增加29,036元。
909,469	829,824	分擔員工保險費	852,840	
			852,840	分擔公保、勞保、健保費。
2,530	4,300	傷病醫藥費	10,320	
			1,720	幼兒園廚工健康檢查補助費，2人*860元。
			8,600	幼兒園教保人員健康檢查補助費，10人*860元。
116,550	219,240	員工通勤交通費	219,240	
			30,240	幼兒園教師兼行政人員上下班交通費，2人*12月*2段*630元。

# 臺北市地方教育發展基金－臺北市北投區逸仙國民小學

## 基金用途－學前教育計畫明細表

中華民國110年度

單位：新臺幣元

前年度 決算數	上年度 預算數	科 目	本 年 度 預 算 數	說 明
			75,600	幼兒園教保員及廚工上下班交通費，5人*12月*2段*630元。
			113,400	幼兒園教師上下班交通費，9人*10月*2段*630元。
32,000	32,000	其他福利費	32,000	
			32,000	休假旅遊補助費。
75,920	91,000	服務費用	103,000	
22,050		修理保養及保固費		
22,050		一般房屋修護費		
27,870	32,000	一般服務費	32,000	較上年度預算數32,000元，無增減。
27,870	32,000	體育活動費	32,000	
			22,000	文康活動費，本校編列教師11人，每人編列2,000元。
			10,000	文康活動費，本校編列教保員3人，廚工2人，合計5人，每人編列2,000元(上述人員係幼托整合前得編列文康活動費之人員)。
26,000	59,000	專業服務費	71,000	較上年度預算數59,000元，增加12,000元。
		講課鐘點、稿費、出席審查及查詢費	12,000	
			12,000	性平重點學校研習外聘講座鐘點費，6節*2,000元(新增)。
26,000	59,000	其他專業服務費	59,000	
			58,500	學童午餐指導費，13人*9月*500元(導師10人、教保員3人)。
			500	配合預算編列至千元，增列進位數500元。
13,000	81,000	材料及用品費	49,000	
13,000	81,000	使用材料費	29,000	較上年度預算數81,000元，減少52,000元。
13,000	81,000	設備零件	29,000	
			29,000	幼兒園教材教具(由幼兒園設備費移列)。
		用品消耗	20,000	較上年度預算數0元，增加20,000元。
		其他用品消耗	20,000	
			20,000	性平重點學校研習活動場地布置、茶水、各項耗材等(新增)。
135,906	121,000	會費、捐助、補助、分攤、照護、救濟與交流活動費	75,000	

# 臺北市地方教育發展基金－臺北市北投區逸仙國民小學

## 基金用途－學前教育計畫明細表

中華民國110年度

單位：新臺幣元

前年度 決算數	上年度 預算數	科 目	本 年 度 預 算 數	說 明
135,906	121,000	補貼、獎勵、慰問、照護與救濟	75,000	較上年度預算數121,000元，減少46,000元。
135,906	121,000	其他補貼、獎勵、慰問、照護與救濟	75,000	
			436	配合預算編列至千元，增列進位數436元。
			46,532	低收入戶家庭幼生月費補助，2人*2學期*11,633元。
			28,032	補助學校午餐使用有機蔬菜或有機米計畫，146人*40週*1次*4.8元。
94,380	96,000	其他	96,000	
94,380	96,000	其他支出	96,000	較上年度預算數96,000元，無增減。
94,380	96,000	其他	96,000	
			96,000	幼兒導護費。

# 臺北市地方教育發展基金－臺北市北投區逸仙國民小學

## 基金用途－一般行政管理計畫明細表

中華民國110年度

單位：新臺幣元

前年度 決算數	上年度 預算數	科 目	本 年 度 預 算 數	說 明
12,568,385	12,637,000	合計	12,693,000	
10,949,421	10,986,000	用人費用	10,445,000	
7,229,496	7,020,000	正式員額薪資	6,696,000	較上年度預算數7,020,000元，減少324,000元。
5,837,556	5,712,000	職員薪金	5,928,000	5,928,000 教職員8人薪金(詳用人費用彙計表)。
795,240	768,000	工員工資	768,000	768,000 工員2人工資(詳用人費用彙計表)。
596,700	540,000	警餉		
328,354	401,332	超時工作報酬	365,892	較上年度預算數401,332元，減少35,440元。
328,354	401,332	加班費	365,892	327,467 不休假出勤加班費。 5,781 因應業務需要工作人員加班費(統籌業務費)。 32,644 趕辦業務逾時加班費。
1,752,960	2,047,500	獎金	1,953,000	較上年度預算數2,047,500元，減少94,500元。
860,739	1,170,000	考績獎金	1,116,000	1,116,000 依規定於年節加發之獎金。
892,221	877,500	年終獎金	837,000	837,000 依規定於年節加發之獎金。
659,460	589,488	退休及卹償金	563,136	較上年度預算數589,488元，減少26,352元。
556,080	528,048	職員退休及離職金	501,696	501,696 提撥退撫基金。
103,380	61,440	工員退休及離職金	61,440	61,440 提撥勞工退休準備金。
979,151	927,680	福利費	866,972	較上年度預算數927,680元，減少60,708元。
721,170	633,360	分擔員工保險費	587,772	587,772 分擔公保、勞保、健保費。
133,404	166,320	員工通勤交通費	151,200	151,200 職員、工員上下班交通費，10人*12月*2段*630元。
124,577	128,000	其他福利費	128,000	128,000 休假旅遊補助費。

# 臺北市地方教育發展基金－臺北市北投區逸仙國民小學

## 基金用途－一般行政管理計畫明細表

中華民國110年度

單位：新臺幣元

前年度 決算數	上年度 預算數	科 目	本 年 度 預 算 數	說 明
1,372,570	1,387,000	服務費用	1,999,000	
73,106	75,480	郵電費	75,480	較上年度預算數75,480元，無增減。
73,106	75,480	電話費	75,480	電話費(統籌業務費)。
727,464	739,520	一般服務費	1,321,572	較上年度預算數739,520元，增加582,052元。
10,756	4,608	佣金、匯費、經理費及手續費	6,204	委託超商代收學雜費手續費，517人*2學期*6元。
694,708	712,912	外包費	1,295,368	消化超額職工4人(技工、工友)業務外包費。
22,000	22,000	體育活動費	20,000	校警勞務外包費，2人*12月*47,307元。
500,000	500,000	專業服務費	529,948	文康活動費，本校編列教職員8人、員工2人，合計10人，每人編列2,000元。
500,000	500,000	其他專業服務費	529,948	較上年度預算數500,000元，增加29,948元。
72,000	72,000	公共關係費	99,600	校園安全機械定點保全費用。
72,000	72,000	公共關係費	430,348	校園安全校內同仁例假日人力支援。
246,394	263,000	材料及用品費	72,000	較上年度預算數72,000元，無增減。
246,394	263,000	用品消耗	72,000	校長特別費，12月*6,000元。
243,394	257,700	辦公(事務)用品	240,000	較上年度預算數263,000元，減少23,000元。
3,000	5,300	服裝	240,000	239,939 本校奉核定普通班19班、附設幼兒園6班，統籌業務費計算如下：1,290元*15班*12月=232,200元，810元*10班*12月=97,200元，以上合計329,400元，除依實際需求移列加班費5,781元、電話費75,480元、會費1,000元及獎勵費用7,200元外，其餘如列數。
			61	配合預算編列至千元，增列進位數61元。

# 臺北市地方教育發展基金－臺北市北投區逸仙國民小學

## 基金用途－一般行政管理計畫明細表

中華民國110年度

單位：新臺幣元

前年度 決算數	上年度 預算數	科 目	本 年 度 預 算 數	說 明
	1,000	會費、捐助、補助、分攤、照護 、救濟與交流活動費	9,000	
	1,000	會費	1,000	較上年度預算數1,000元，無增減。
	1,000	職業團體會費	1,000	
		補貼、獎勵、慰問、照護與救 濟	1,000	護理師1人公會會費(統籌業務費)。
		獎勵費用	8,000	較上年度預算數0元，增加8,000元。
			800	配合預算編列至千元，增列進位數800元。
			7,200	依「臺北市公立高級中等以下學校獎勵教 師獎金發給要點」發放之獎勵，2人*3,600 元(統籌業務費)(新增)。



# 臺北市地方教育發展基金－臺北市北投區逸仙國民小學

## 基金用途－建築及設備計畫明細表

中華民國110年度

單位：新臺幣元

前年度 決算數	上年度 預算數	科 目	本 年 度 預 算 數	說 明
15,850,297	14,787,000	合計	6,104,000	
15,850,297	14,787,000	購建固定資產、無形資產及非理財 目的之長期投資	6,104,000	
1,710,327	1,077,000	購建固定資產	2,974,000	
1,710,327	1,077,000	一般建築及設備計畫	2,974,000	
		班級設備	278,662	
		購置機械及設備	199,662	
			39,800	新購繪圖板，2臺*19,900元(教 務處)(16cmx11cm以上，具備藍 芽或usb功能)。
			15,500	新購無刷震動電鑽1組(總務處 (31500 bpm)。
			12,800	新購紅外線熱顯像儀1臺(總務 處)(3600像素)。
			19,462	新購防潮櫃1臺(教務處)(365公 升以上)。
			17,000	新購鋰電真空幫浦1組(總務處 (流量:50L/分鐘，油量:115mL) 。
			19,000	汰換顯微鏡1臺(教務處)(放大 倍率1500X或以上)。
			38,100	汰換單槍投影機，3臺*12,700 元(教務處)(短焦，3000流明以 上)。
			38,000	汰換桌上型全自動高壓消毒滅 菌鍋1臺(學務處)(鍋體 SUS304，滅菌溫度:121℃或 134℃)。
		購置交通及運輸設備	25,000	
			25,000	汰換擴大機無線麥克風1組(總 務處)(雙頻道)。
		購置雜項設備	54,000	
			36,000	新購除濕機，2臺*18,000元(輔 導室)(16公升)。
			18,000	汰換除濕機1臺(學務處)(16公 升)。
		特殊班設備	240,000	

# 臺北市地方教育發展基金－臺北市北投區逸仙國民小學

## 基金用途－建築及設備計畫明細表

中華民國110年度

單位：新臺幣元

前年度 決算數	上年度 預算數	科 目	本 年 度 預 算 數	說 明
		購置雜項設備	240,000	
			240,000	新購一對一分離式7.1kw冷氣機，6臺*40,000元(身心障礙特教班)。
		資訊設備	435,338	
		購置機械及設備	435,338	
			192,500	新購筆記型電腦，7部*27,500元(電腦專案計畫)。
			96,000	汰換網路及資訊周邊設備(電腦專案計畫)。
			146,838	汰換桌上型電腦(含顯示器)，6部*24,473元(電腦專案計畫)。
		幼兒園設備	100,000	
		購置雜項設備	100,000	
			100,000	新購一對一分離式7.1kw冷氣機，2臺*50,000元(防硫處理)。
		充實資優班數位學習資源設備	150,000	
		購置機械及設備	150,000	
			125,000	新購筆記型電腦，5部*25,000元(電腦專案計畫)。
			25,000	新購數位相機1臺(2000萬像素以上、可交換鏡頭)。
1,710,327	1,077,000	校園設備		
1,382,120	804,000	購置機械及設備		
68,000	70,000	購置交通及運輸設備		
260,207	203,000	購置雜項設備		
		活動中心冷氣設置工程	1,770,000	
		購置機械及設備	61,000	
			61,000	新購10HP水泵，2臺*30,500元(含安裝試車)。
		購置雜項設備	1,709,000	
			197,000	新購125RT冷卻水箱1臺(含安裝試車)。
			1,512,000	新購15RT水冷式箱型冷氣機，7臺*216,000元(含安裝試車)
36,000	36,000	購置無形資產	36,000	

# 臺北市地方教育發展基金－臺北市北投區逸仙國民小學

## 基金用途－建築及設備計畫明細表

中華民國110年度

單位：新臺幣元

前年度 決算數	上年度 預算數	科 目	本 年 度 預 算 數	說 明
36,000	36,000	一般建築及設備計畫	36,000	
		資訊設備	36,000	
		購置電腦軟體	36,000	
			36,000	電腦教學軟體費(電腦專案計畫)。
36,000	36,000	校園軟體設備		
36,000	36,000	購置電腦軟體		
14,103,970	13,674,000	遞延支出	3,094,000	
14,103,970	13,674,000	一般建築及設備計畫	3,094,000	
		活動中心冷氣設置工程	3,094,000	
		遞延修繕房屋建築支出	3,094,000	
			2,712,605	一、施工費。
			327,230	二、委託技術服務費(總包價法)。
			54,165	三、工程管理費(按施工費約2%提列)。
14,103,970	13,674,000	校園整修工程		
13,526,310	9,380,000	遞延修繕房屋建築支出		
577,660	4,294,000	其他遞延支出		

本 頁 空 白

# 預算參考表

# 臺北市地方教育發展基金－臺北市北投區逸仙國民小學

## 預計平衡表

中華民國110年12月31日

單位：新臺幣千元

108年(前年) 12月31日 決算數	科 目	110年12月31日 預計數	109年12月31日 預計數	比較增減(-)
2,342,995	資產合計	2,337,286	2,343,222	-5,936
2,342,995	資產	2,337,286	2,343,222	-5,936
12,814	流動資產	7,105	13,041	-5,936
12,605	現金	6,896	12,832	-5,936
12,605	銀行存款	6,896	12,832	-5,936
209	預付款項	209	209	
209	預付費用	209	209	
2,032	投資、長期應收款項、貸墊款及準備金	2,032	2,032	
2,032	準備金	2,032	2,032	
1,791	退休及離職準備金	1,791	1,791	
241	其他準備金	241	241	
2,328,149	其他資產	2,328,149	2,328,149	
2,328,149	什項資產	2,328,149	2,328,149	
71	暫付及待結轉帳項	71	71	
2,328,078	代管資產	2,328,078	2,328,078	
2,342,995	負債及基金餘額合計	2,337,286	2,343,222	-5,936
2,336,319	負債	2,336,319	2,336,319	
5,177	流動負債	5,177	5,177	
5,147	應付款項	5,147	5,147	
4,871	應付代收款	4,871	4,871	
276	應付費用	276	276	
30	預收款項	30	30	
30	預收收入	30	30	
2,331,141	其他負債	2,331,141	2,331,141	
2,331,141	什項負債	2,331,141	2,331,141	
1,272	存入保證金	1,272	1,272	
1,791	應付退休及離職金	1,791	1,791	
2,328,078	應付代管資產	2,328,078	2,328,078	
6,677	基金餘額	968	6,904	-5,936
6,677	基金餘額	968	6,904	-5,936
6,677	基金餘額	968	6,904	-5,936
6,677	累積餘額	968	6,904	-5,936

註：1.信託代理與保證資產(負債)前年度決算數0元，上年度預計數0元，本年度預計數0元。2.或有資產(負債)0元。3.本基金自93年度起，本固定項目分開原則，將屬長期固定帳項，包括固定資產8,069,795元、無形資產306,959元及長期債務0元等，另立帳類管理，未納入本表。

## 臺北市地方教育發展基金一

## 各項費用

中華民國

前年度 決算數	上年度 預算數	計畫別		合計	國民教育計畫
		用途別科目			
143,144,536	142,103,000	合計		134,696,000	101,405,000
115,252,592	115,991,000	用人費用		115,991,000	91,375,000
54,576,798	53,777,580	正式員額薪資		53,727,180	37,476,000
52,489,413	51,749,580	職員薪金		52,239,180	37,476,000
1,490,685	1,488,000	工員工資		1,488,000	
596,700	540,000	警餉			
1,182,892	1,010,352	聘僱及兼職人員薪資		1,010,352	1,010,352
418,992	418,992	約僱職員薪金		418,992	418,992
763,900	591,360	兼職人員酬金		591,360	591,360
576,626	1,054,894	超時工作報酬		1,019,738	416,397
576,626	1,054,894	加班費		1,019,738	416,397
12,011,714	15,376,571	獎金		15,355,571	10,982,872
5,292,099	8,602,000	考績獎金		8,590,000	6,246,000
6,719,615	6,774,571	年終獎金		6,765,571	4,736,872
39,536,822	37,316,436	退休及卹償金		37,460,244	36,052,836
39,388,685	37,233,396	職員退休及離職金		37,377,204	36,052,836
148,137	83,040	工員退休及離職金		83,040	
7,367,740	7,455,167	福利費		7,417,915	5,436,543
5,197,407	4,644,408	分擔員工保險費		4,632,792	3,192,180
88,530	232,300	傷病醫藥費		231,820	221,500
581,138	992,880	員工通勤交通費		965,160	594,720
1,500,665	1,585,579	其他福利費		1,588,143	1,428,143
6,944,311	5,992,000	服務費用		6,730,000	4,628,000
964,114	861,418	水電費		963,312	963,312
829,599	741,857	工作場所電費		829,599	829,599
134,515	119,561	工作場所水費		133,713	133,713
73,106	75,480	郵電費		75,480	
73,106	75,480	電話費		75,480	
51,895	33,170	旅運費		33,170	33,170
45,870	33,170	國內旅費		33,170	33,170
6,025		貨物運費			

# 臺北市北投區逸仙國民小學

## 彙計表

110年度

單位：新臺幣元

學前教育計畫	一般行政管理計畫	建築及設備計畫			
14,494,000	12,693,000	6,104,000			
14,171,000	10,445,000				
9,555,180	6,696,000				
8,835,180	5,928,000				
720,000	768,000				
237,449	365,892				
237,449	365,892				
2,419,699	1,953,000				
1,228,000	1,116,000				
1,191,699	837,000				
844,272	563,136				
822,672	501,696				
21,600	61,440				
1,114,400	866,972				
852,840	587,772				
10,320					
219,240	151,200				
32,000	128,000				
103,000	1,999,000				
	75,480				
	75,480				



臺北市地方教育發展基金一

各項費用

中華民國

前年度 決算數	上年度 預算數	計畫別		合計	國民教育計畫
		用途別科目			
1,045,369	786,400	修理保養及保固費		757,400	757,400
453,839	458,640	一般房屋修護費		441,000	441,000
591,530	327,760	機械及設備修護費		316,400	316,400
1,127,757	1,051,552	一般服務費		1,617,140	263,568
10,756	4,608	佣金、匯費、經理費及手續費		6,204	
694,708	712,912	外包費		1,295,368	
283,423	188,032	計時與計件人員酬金		173,568	173,568
138,870	146,000	體育活動費		142,000	90,000
3,610,070	3,111,980	專業服務費		3,211,498	2,610,550
311,500	115,100	講課鐘點、稿費、出席審查及查詢費		155,100	143,100
409,970	184,780	委託檢驗(定)試驗認證費		215,450	215,450
	5,200	試務甄選費		5,000	5,000
2,888,600	2,806,900	其他專業服務費		2,835,948	2,247,000
72,000	72,000	公共關係費		72,000	
72,000	72,000	公共關係費		72,000	
2,263,892	2,078,000	材料及用品費		2,690,000	2,401,000
422,174	509,420	使用材料費		1,383,510	1,354,510
422,174	509,420	設備零件		1,383,510	1,354,510
1,841,718	1,568,580	用品消耗		1,306,490	1,046,490
282,362	285,300	辦公(事務)用品		267,600	27,600
29,849	20,000	報章雜誌		37,000	37,000
3,000	5,300	服裝			
31,657	15,000	醫療用品(非醫療院所使用)		15,000	15,000
1,494,850	1,242,980	其他用品消耗		986,890	966,890
1,562,705	1,827,000	租金、償債、利息及相關手續費		1,827,000	1,827,000
1,562,705	1,827,000	交通及運輸設備租金		1,827,000	1,827,000
1,562,705	1,827,000	車租		1,827,000	1,827,000
15,850,297	14,787,000	購建固定資產、無形資產及非理財目的之長期投資		6,104,000	
1,710,327	1,077,000	購建固定資產		2,974,000	
1,382,120	804,000	購置機械及設備		846,000	
68,000	70,000	購置交通及運輸設備		25,000	

# 臺北市北投區逸仙國民小學

## 彙計表

110年度

單位：新臺幣元

學前教育計畫	一般行政管理計畫	建築及設備計畫			
32,000	1,321,572				
	6,204				
	1,295,368				
32,000	20,000				
71,000	529,948				
12,000					
59,000	529,948				
	72,000				
	72,000				
49,000	240,000				
29,000					
29,000					
20,000	240,000				
	240,000				
20,000					
		6,104,000			
		2,974,000			
		846,000			
		25,000			

臺北市地方教育發展基金一

各項費用

中華民國

前年度 決算數	上年度 預算數	計畫別	合計	國民教育計畫
		用途別科目		
260,207	203,000	購置雜項設備	2,103,000	
36,000	36,000	購置無形資產	36,000	
36,000	36,000	購置電腦軟體	36,000	
14,103,970	13,674,000	遞延支出	3,094,000	
13,526,310	9,380,000	遞延修繕房屋建築支出	3,094,000	
577,660	4,294,000	其他遞延支出		
1,045,326	1,141,000	會費、捐助、補助、分攤、照護、救濟 與交流活動費	1,092,000	1,008,000
	1,000	會費	1,000	
	1,000	職業團體會費	1,000	
	10,000	捐助、補助與獎助	10,000	10,000
	10,000	獎助學員生給與	10,000	10,000
1,045,326	1,130,000	補貼、獎勵、慰問、照護與救濟	1,081,000	998,000
7,200		獎勵費用	8,000	
1,038,126	1,130,000	其他補貼、獎勵、慰問、照護與救濟	1,073,000	998,000
225,413	287,000	其他	262,000	166,000
225,413	287,000	其他支出	262,000	166,000
225,413	287,000	其他	262,000	166,000

# 臺北市北投區逸仙國民小學

## 彙計表

110年度

單位：新臺幣元

學前教育計畫	一般行政管理計畫	建築及設備計畫			
		2,103,000			
		36,000			
		36,000			
		3,094,000			
		3,094,000			
75,000	9,000				
	1,000				
	1,000				
75,000	8,000				
	8,000				
75,000					
96,000					
96,000					
96,000					

# 臺北市地方教育發展基金－臺北市北投區逸仙國民小學

## 員工人數彙計表

中華民國110年度

單位：人

計 畫 及 項 目	上年度最高可 進用員額數	本年度 增減(-)數	本年度最高可 進用員額數	說 明
合計	74	-2	72	
國民教育計畫部分	47	-1	46	
職員	46	-1	45	
約僱	1		1	
學前教育計畫部分	16		16	
職員	14		14	
技工	2		2	
一般行政管理計畫部分	11	-1	10	
職員	8		8	
駐衛警	1	-1		
工友	2		2	

註：1.本表約僱、聘用係指奉准有案之約聘僱人員。

2.外包費編列校警外包2人、消化超額職工業務外包費，計129萬5,368元。3.計時與計件人員酬金編列閩客語教學支援人員鐘點費，計17萬3,568元。

本 頁 空 白

臺北市地方教育發展基金一

用人費用

中華民國

計畫及項目	合計	正式 員額 薪資	聘僱 人員 薪資	超時 工作 報酬	津貼	獎 金		
						年終獎金	考績獎金	其他
合計	115,991,000	53,727,180	418,992	1,019,738		6,765,571	8,590,000	
國民教育計畫	91,375,000	37,476,000	418,992	416,397		4,736,872	6,246,000	
職員薪金	37,476,000	37,476,000						
約僱職員 薪金	418,992		418,992					
兼職人員 酬金	591,360							
加班費	416,397			416,397				
考績獎金	6,246,000						6,246,000	
年終獎金	4,736,872					4,736,872		
職員退休 及離職金	36,052,836							
分擔員工 保險費	3,192,180							
傷病醫藥 費	221,500							
員工通勤 交通費	594,720							
其他福利 費	1,428,143							
學前教育計畫	14,171,000	9,555,180		237,449		1,191,699	1,228,000	
職員薪金	8,835,180	8,835,180						
工員工資	720,000	720,000						
加班費	237,449			237,449				
考績獎金	1,228,000						1,228,000	
年終獎金	1,191,699					1,191,699		
職員退休 及離職金	822,672							

# 臺北市北投區逸仙國民小學

## 彙計表

110年度

單位：新臺幣元

退休及卹償金		資遣費	福 利 費					提繳費	兼任 人員 用人 費用
退休金	卹償金		分擔 保險費	傷病 醫藥費	提撥 福利金	員工通勤 交通費	其他		
37,460,244			4,632,792	231,820		965,160	1,588,143	591,360	
36,052,836			3,192,180	221,500		594,720	1,428,143	591,360	
36,052,836			3,192,180	221,500		594,720	1,428,143	591,360	
844,272			852,840	10,320		219,240	32,000		
822,672									



臺北市地方教育發展基金一

用人費用

中華民國

計畫及項目	合計	正式 員額 薪資	聘僱 人員 薪資	超時 工作 報酬	津貼	獎 金		
						年終獎金	考績獎金	其他
工員退休 及離職金	21,600							
分擔員工 保險費	852,840							
傷病醫藥 費	10,320							
員工通勤 交通費	219,240							
其他福利 費	32,000							
一般行政管 理計畫	10,445,000	6,696,000		365,892		837,000	1,116,000	
職員薪金	5,928,000	5,928,000						
工員工資	768,000	768,000						
加班費	365,892			365,892				
考績獎金	1,116,000						1,116,000	
年終獎金	837,000					837,000		
職員退休 及離職金	501,696							
工員退休 及離職金	61,440							
分擔員工 保險費	587,772							
員工通勤 交通費	151,200							
其他福利 費	128,000							

註：1.本表兼任人員用人費用，係學校教職員兼課或請假代課鐘點費。

2.外包費編列校警外包2人、消化超額職工業務外包費，計129萬5,368元。

3.計時與計件人員酬金編列閩客語教學支援人員鐘點費，計17萬3,568元。

# 臺北市北投區逸仙國民小學

## 彙計表

110年度

單位：新臺幣元

退休及卹償金		資遣費	福 利 費					提繳費	兼任人員用人費用
退休金	卹償金		分擔保險費	傷病醫藥費	提撥福利金	員工通勤交通費	其他		
21,600			852,840	10,320		219,240			
563,136			587,772			151,200	32,000		
501,696							128,000		
61,440			587,772			151,200			
							128,000		

臺北市地方教育發展基金一

聘用及約僱

中華民國

區分及職稱	人數	擔任工作	聘用或約僱 起訖期間	薪點	年需經費
合計	1				520,000
約僱人員小計	1				520,000
約僱人員(280)	1	辦理學校行政事務。	110/1/1-110/12/31	280	520,000

# 臺北市北投區逸仙國民小學

## 人員明細表

110年度

單位：新臺幣元

小計	月 支			離職 儲金	經費來源 及其科目
	折合 金額	勞保 保險費	健康 保險費		
34,916	34,916				國民教育計畫

# 臺北市地方教育發展基金－臺北市北投區逸仙國民小學

## 單位（或計畫）成本分析表

中華民國110年度

單位：新臺幣千元

計 畫 別	單 位	單位成本(元)或 平均利(費)率	數 量	預 算 數	說 明
合計				134,696	
國民教育計畫				101,405	
學前教育計畫				14,494	
一般行政管理計畫				12,693	
建築及設備計畫				6,104	

# 臺北市地方教育發展基金－臺北市北投區逸仙國民小學

## 5年來主要業務計畫分析表

中華民國110年度

單位：新臺幣千元

年度及項目	單位	數量	單位成本(元)或 平均利(費)率	金額	說明
(本)年度預算數					
國民教育計畫				101,405	
學前教育計畫				14,494	
(上)年度預算數					
國民教育計畫				100,508	
學前教育計畫				14,171	
(前)年度決算數					
國民教育計畫				101,136	
學前教育計畫				13,590	
(107)年度決算數					
國民教育計畫				100,042	
學前教育計畫				12,093	
(106)年度決算數					
國民教育計畫				99,850	
學前教育計畫				11,214	

# 臺北市地方教育發展基金－臺北市北投區逸仙國民小學

## 資本資產明細表

中華民國110年度

單位：新臺幣千元

項 目	取得成本 (期初餘額)	以前年度 累計折舊/ 長期投資 評 價	本 年 度 變 動				本年度累計折 舊/長期投資 評價變動數	期末餘額	
			增加		減少				主要增減 原因說明
			金額	類型	金額	類型			
合計	29,574	21,200	3,010		107		2,900	8,377	
土地改良物	1,282	432					157	692	
機械及設備	17,660	13,775	846	增置			1,703	3,028	
交通及運輸 設備	1,491	1,043	25	增置			173	300	
雜項設備	8,763	5,950	2,103	增置			867	4,050	
電腦軟體	378		36	增置	107	無形資 產攤銷		307	