

中華民國 110 年度

4-0501546

臺北市總預算

臺北市政府教育局主管

臺北市地方教育發展基金

臺北市文山區明道國民小學附屬單位預算之分預算

(特別收入基金)

臺北市文山區明道國民小學編

臺北市地方教育發展基金－臺北市文山區明道國民小學

目次

中華民國110年度

一、財務摘要	第 1 頁
二、業務計畫及預算概要	第 3 -12 頁
三、預算主要表	
(一) 基金來源、用途及餘絀預計表	第 13 頁
(二) 現金流量預計表	第 14 頁
四、預算明細表	
(一) 基金來源－服務收入明細表	第 15 頁
(二) 基金來源－財產處分收入明細表	第 16 頁
(三) 基金來源－其他財產收入明細表	第 17 頁
(四) 基金來源－公庫撥款收入明細表	第 18 頁
(五) 基金來源－學雜費收入明細表	第 19 頁
(六) 基金來源－雜項收入明細表	第 20 頁
(七) 基金用途－國民教育計畫明細表	第 21 -30 頁
(八) 基金用途－學前教育計畫明細表	第 31 -33 頁
(九) 基金用途－一般行政管理計畫明細表	第 34 -36 頁
(十) 基金用途－建築及設備計畫明細表	第 37 -38 頁
五、預算參考表	
(一) 預計平衡表	第 39 頁
(二) 各項費用彙計表	第 40 -45 頁
(三) 員工人數彙計表	第 46 頁
(四) 用人費用彙計表	第 48 -51 頁
(五) 聘用及約僱人員明細表	第 52 -53 頁
(六) 單位(或計畫)成本分析表	第 54 頁

臺北市地方教育發展基金－臺北市文山區明道國民小學

目 次

中華民國110年度

(七) 5年來主要業務計畫分析表 第 55 頁

(八) 資本資產明細表 第 56 頁

臺北市地方教育發展基金－臺北市文山區明道國民小學

財務摘要

中華民國110年度

單位：新臺幣千元

項 目	本 年 度	上 年 度	比較增減數	%
經營成績：				
基金來源	98,464	91,608	6,856	7.48
基金用途	99,978	92,440	7,538	8.15
賸餘(短絀)	-1,514	-832	-682	--
餘絀情形：				
基金餘額	1,530	3,044	-1,514	-49.74
現金流量(註)：				
現金及約當現金之淨增 (減)	-1,514	-832	-682	--

附註：現金流量係採現金及約當現金基礎，包括現金及自投資日起3個月內到期或清償之債權證券。

本 頁 空 白

業務計畫及預算概要

臺北市地方教育發展基金－臺北市文山區明道國民小學

業務計畫及預算概要

中華民國 110 年度

壹、基金概況

一、設立宗旨及願景：

- (一) 本校遵照憲法第 158 條及 160 條規定，教育文化應發展國民之民族精神、自治精神，國民道德與健全體格、科學及生活智能，以培養八大學習領域及十大基本能力。
- (二) 本校自 91 年度起依教育經費編列與管理法第 13 條規定設置「臺北市地方教育發展基金」，以促進教育健全發展，提昇教育經費運用績效。
- (三) 本校本著以學生為主體、親師生共智共榮共好的經營思維，以「優勢發展、弱勢管理」、「軟硬兼具、相輔相成」的原則，期待每個孩子都能擁有「快樂學習、健康成長」的無礙空間。

二、施政重點：

- (一) 開啟多元智慧：尊重每個學生獨特的個性，以多元智慧的觀點協助他找到生命的亮點，肯定天生我才必有用，能知於學，樂於學。
- (二) 培養生活能力：培養學生帶得走的公民關鍵能力，強化自我管理、閱讀理解、理性批判、問題解決、奉獻服務、溝通表達等核心素養。
- (三) 蘊育人文情懷：在溫馨開放的校園文化中，孕育人文情懷，學會尊重、包容；建構生命的價值、完成人性的開展。
- (四) 建置溫馨民主的校園文化：
 1. 以參與式管理、落實行政、教師會、家長會三者的良性互動。
 2. 以學生第一，教學優先的觀念提昇行政服務效率。
 3. 放下威權心態，開啟校園民主之風氣。
- (五) 推動適性教學：
 1. 落實校本課程理念，採多元化、活潑化的教學及評量。
 2. 運用校內、外資源，加強多元學習能力。
 3. 關懷相對弱勢學生之教學及輔導。
 4. 推動行動學習，充實學生運用資訊之知能，並提昇教師運用學習載具教學之能力。
- (六) 辦理發展性的訓輔活動：
 1. 辦理各項活動、競賽及展演。
 2. 推動校內外學習服務。

臺北市地方教育發展基金－臺北市文山區明道國民小學

業務計畫及預算概要

中華民國 110 年度

3. 發展績優社團及校隊，如足球隊、民俗隊、溜冰隊等。

4. 加強新興領域教育的辦理，並融入各科教學以收成效。

(七) 辦理特色課程：

1. 配合十二年國民基本教育，發展特色課程，透過特色課程之實施，達成適性揚才之目的。

2. 透過教師專業發展及學校資源統整，改變教師教學方式及學生學習模式，永續精進發展特色課程。

三、組織概況：

本校設置校長 1 人，綜理全校校務，下設教務處、學生事務處、總務處、輔導室、會計室及人事室等單位。

內部分層業務如下：

(一) 教務處：秉承校長之命，辦理全校教務事項。

1. 教學組：掌理課程編排、課業考查、學藝競賽、教學研究、教師進修、差假教師調代課及缺補課之查核等事項。

2. 註冊組：掌理註冊、編班、轉學、學籍保管、各項獎助學金補助及成績考查等有關學籍事項、及掌理教科書編選、教學用具之管理、保管及出版學校刊物等事項。

3. 資訊組：掌理電腦設備及區域網路之管理、保管等事項。

(二) 學生事務處：秉承校長之命，辦理全校學生事務事項。

1. 生教組：掌理訓育及生活教育計畫之擬定及辦理等活動。

2. 體育組：掌理各項體育活動計畫之擬定及辦理社團活動。

3. 衛生組：掌理環境及衛生教育計畫之擬定及健康促進的推動、春暉教育、早會典禮活動。

(三) 總務處：秉承校長之命，辦理全校總務事項。

1. 事務組：辦理校舍場地佈置及環境美化，監督校舍建築及整修，財物購買保管及分配等事項。

2. 出納文書組：掌理公文收發登記、撰擬繕校、典守學校印信，檔案保管、整理各項會議紀錄及校史等事項、掌理現金、票據、契約之保管等收支移轉等事項。

(四) 輔導室：秉承校長之命，視學生身心狀況及需求提供發展性輔導，介入性輔導或處理性輔導，並掌理學生輔導與諮商，實施適性生涯輔導等事項。

臺北市地方教育發展基金－臺北市文山區明道國民小學

業務計畫及預算概要

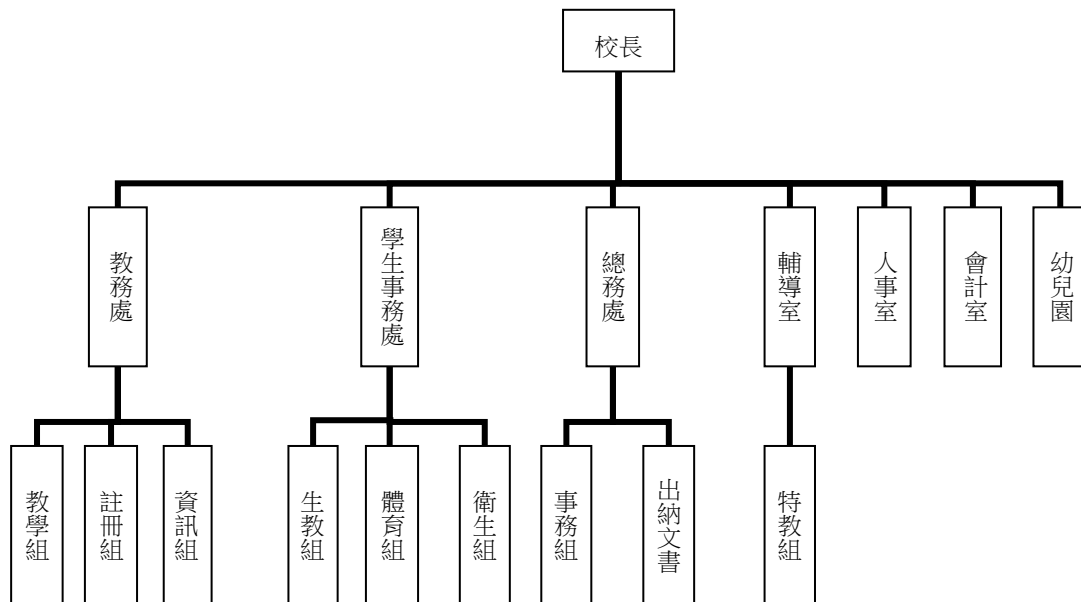
中華民國 110 年度

1. 特教組：輔導個案建立、兩性教育、親職教育、實施檢測、特殊教育、特殊生鑑定作業、特殊兒童追蹤與輔導。

(五) 會計室：秉承上級主計機關之監督與指導，並受校長之指揮，依法辦理歲計、會計、統計等事項。

(六) 人事室：秉承上級人事機關之監督與指導，並受校長之指揮，依法辦理人事管理查核等事項。

(七) 幼兒園：秉承校長之命，綜理園務、規劃幼兒教學、保育、環境與各項措施。



四、基金歸類及屬性：

本校地方教育發展基金依據教育經費編列與管理法第 13 條規定設置，本基金為預算法第 4 條第 1 項第 2 款第 5 目所定之特別收入基金，以本府教育局為管理機關。

貳、業務計畫

一、基金來源：

單位：新臺幣千元

業務計畫	本年度預算數	實施內容
勞務收入	5	本年度預計辦理教師甄選報名費等收入。

臺北市地方教育發展基金 - 臺北市文山區明道國民小學

業務計畫及預算概要

中華民國 110 年度

財產收入	258	本年度預計辦理財產報廢變賣之殘值收入、教職員工停車收入、校園場地開放收入等。
政府撥入收入	96,227	本年度預計由公庫撥入數。
教學收入	1,472	本年度預計收取幼兒園學生之學費、雜費等收入。
其他收入	502	本年度預計收取數位學生證補卡及廠商履約逾期罰款等收入。

二、基金用途：

單位：新臺幣千元

業務計畫	本年度預算數	實施內容
國民教育計畫	70,919	本年度預計辦理教學事項為： 1. 各項教學、學生事務、圖書及輔導等業務。 2. 新購教具、圖書等各科教學設備，充實各科教材及用具。 3. 革新教學方法，提高教學效能。 4. 教師甄選業務、指定活動等項目。
學前教育計畫	7,480	本年度預計辦理教學事項為： 1. 幼兒園各項教學及活動。 2. 新購教學用品，革新教學方法，提高教學效能。 3. 幼兒園各項活動，鍛鍊幼兒強健的身體，增進幼兒各項生活智能。
一般行政管理計畫	13,399	本年度預計辦理事項為： 1. 綜理學校總務、人事、會計等業務。 2. 配合校務推動行政處室支援工作，進而增進校務運作。
建築及設備計畫	8,180	本年度預計辦理事項為： 1. 購置各學科教學課程所需教學設備。 2. 辦理停車場地坪更新工程。 3. 辦理立人樓廁所整修工程。

參、預算概要

臺北市地方教育發展基金 - 臺北市文山區明道國民小學
業務計畫及預算概要

中華民國 110 年度

一、基金來源及用途之預計：

(一) 本年度基金來源：

服務收入 5 千元、財產處分收入 5 萬 8 千元、其他財產收入 20 萬元、公庫撥款收入 9,622 萬 7 千元、學雜費收入 147 萬 2 千元、雜項收入 50 萬 2 千元，本年度基金來源 9,846 萬 4 千元，較上年度預算數 9,160 萬 8 千元，增加 685 萬 6 千元，約 7.48%，主要係公庫撥款收入增加所致。

(二) 本年度基金用途：

國民教育計畫 7,091 萬 9 千元，學前教育計畫 748 萬元，一般行政管理計畫 1,339 萬 9 千元，建築及設備計畫 818 萬元，本年度基金用途 9,997 萬 8 千元，較上年度預算數 9,244 萬元，增加 753 萬 8 千元，約 8.15%，主要係增加青少年民俗訪問團經費所致。

二、基金餘絀之預計：

本年度基金來源及用途相抵後，差短 151 萬 4 千元，較上年度預算數差短 83 萬 2 千元，增加 68 萬 2 千元，將移用以前基金餘額支應。

三、現金流量之預計：

本年度業務活動淨現金流出 151 萬 4 千元。

四、補辦預算事項：詳補辦預算明細表

(一) 固定資產之建設改良擴充 12 萬 7 千元

- 1.108 年度為改善地下室淹水問題，且具急迫及必要性，由一般行政管理計畫項下移列固定資產 1 萬 9 千元。
- 2.109 年度為防疫消毒所需，且具急迫及必要性，由其他準備金項下移列固定資產 1 萬 8 千元。
- 3.109 年度為確保學生及民眾使用安全，且具急迫及必要性，由其他準備金項下移列固定資產 9 萬。

肆、以前年度計畫實施成果概述：

一、前(108)年度計畫實施成果概述：

業務計畫	實施概況	實施成果
------	------	------

臺北市地方教育發展基金 - 臺北市文山區明道國民小學

業務計畫及預算概要

中華民國 110 年度

勞務收入	本年度預計辦理教師甄選報名費收入。	本年度已收取教師甄選報名費 5 千元。
財產收入	本年度預計辦理財產報廢變賣之殘值收入、教職員工停車收入、校園場地開放收入等。	本年度已收取財產報廢變賣殘值收入 2 萬 8 千元、教職員工停車收入 9 千元、校園場地開放收入 29 萬 4 千元。
政府撥入收入	本年度預計市府之補助款。	本年度已收取市府之補助款 1 億 255 萬 6 千元及教育部之補助計畫 77 萬 6 千元。
教學收入	本年度預計收取幼兒園學生之學費、雜費等收入。	本年度已收取幼兒園學生之學費、雜費等收入 134 萬 5 千元。
其他收入	本年度預計收取數位學生證補卡及廠商履約逾期罰款等收入。	本年度已收取數位學生證補卡及廠商履約逾期罰款等收入 73 萬 7 千元。
國民教育計畫	<p>本年度預計辦理教學事項為：</p> <ol style="list-style-type: none"> 1. 辦理各項教學、學生事務、圖書及輔導等業務。 2. 新購教具、圖書等各科教學設備，充實各科教材及用具。 3. 革新教學方法，提高教學效能。 4. 辦理教師甄選、指定活動等項目。 	<p>本年度已辦理教學事項為：</p> <ol style="list-style-type: none"> 1. 辦理各項教學、學生事務、圖書及輔導等業務。 2. 新購教具、圖書等各科教學設備，充實各科教材及用具。 3. 辦理教師專業成長研習，提高教學效能。 4. 辦理教師甄選、小田園教育、綠屋頂、青少年民俗訪問團等指定活動。
學前教育計畫	<p>本年度預計辦理教學事項為：</p> <ol style="list-style-type: none"> 1. 辦理幼兒園各項教學及活動。 2. 新購教學用品，革新教學方法，提高教學效能。 3. 辦理幼兒園各項活動，鍛鍊幼兒強健的身體， 	<p>本年度已辦理教學事項為：</p> <ol style="list-style-type: none"> 1. 辦理幼兒園各項教學及活動。 2. 新購教學用品，革新教學方法，提高教學效能。 3. 辦理幼兒園各項活動，鍛鍊幼兒強健的身體，

臺北市地方教育發展基金 - 臺北市文山區明道國民小學

業務計畫及預算概要

中華民國 110 年度

	增進幼兒各項生活智能。	增進幼兒各項生活智能。
一般行政管理計畫	本年度預計辦理事項為： 1. 綜理學校總務、人事、會計等業務。 2. 配合校務推動行政處室支援工作，進而增進校務運作。	綜理學校總務、人事、會計等業務，並配合校務推動行政處室支援工作，進而增進校務運作，達成預期目標。
建築及設備計畫	本年度預計辦理事項為： 1. 購置各學科教學課程所需教學設備。 2. 辦理增設 2 歲幼兒專班工程。 3. 辦理校園圍牆及擋土牆美化工程。 4. 辦理校園電源改善工程。 5. 辦理綜合球場整修工程。 6. 辦理校園廣播系統改善工程。 7. 辦理立人樓廁所整修工程。 8. 辦理達人樓(含活動中心)廁所整修工程。	1. 購置各學科教學課程所需教學設備。 2. 辦理增設 2 歲幼兒專班工程。 3. 辦理校園圍牆及擋土牆美化工程。 4. 辦理校園電源改善工程。 5. 辦理綜合球場整修工程。 6. 辦理校園廣播系統改善工程。 7. 辦理立人樓廁所整修工程。 8. 辦理達人樓(含活動中心)廁所整修工程。

二、上年度已過期間（109 年 1 月 1 日至 5 月 31 日止）計畫實施成果概述：

業務計畫	實施概況	實施成果
勞務收入	本年度截至 5 月 31 日止預計辦理教師甄選報名費收入。	本年度截至 5 月 31 日止已收取教師甄選報名費收入 300 元，並持續辦理中。
財產收入	本年度截至 5 月 31 日止預計辦理財產報廢變賣之殘值收入、教職員工停車收入、校園場地開放收入等。	本年度截至 5 月 31 日止已收取財產報廢變賣殘值收入 3 千元、教職員工停車收入 1 萬 3 千元、校園場地開放收入 9 萬 3 千元等。
政府撥入收入	本年度截至 5 月 31 日止預計市府之補助款。	本年度截至 5 月 31 日止已收取市府之補助款 4,896

臺北市地方教育發展基金 - 臺北市文山區明道國民小學

業務計畫及預算概要

中華民國 110 年度

		萬 5 千元及教育部之補助計畫 18 萬 2 千元。
教學收入	本年度截至 5 月 31 日止預計收取學生之 1 學期學費、雜費等收入。	本年度截至 5 月 31 日止已收取學生 1 學期學費、雜費收入 18 萬 2 千元。
其他收入	本年度截至 5 月 31 日止預計收取數位學生證補卡及廠商履約逾期罰款等收入。	本年度截至 5 月 31 日止已收取數位學生證補卡及廠商履約逾期罰款等收入 2 萬 6 千元。
國民教育計畫	<p>本年度截至 5 月 31 日止預計辦理教學事項為：</p> <ol style="list-style-type: none"> 1. 辦理各項教學、學生事務、圖書及輔導等業務。 2. 新購教具、圖書等各科教學設備，充實各科教材及用具。 3. 革新教學方法，提高教學效能。 4. 辦理教師甄選、指定活動等項目。 	<p>本年度截至 5 月 31 日止已辦理教學事項為：</p> <ol style="list-style-type: none"> 1. 辦理各項教學、學生事務、圖書及輔導等業務 2. 新購教具、圖書等各科教學設備，充實各科教材及用具。 3. 革新教學方法，提高教學效能。 4. 辦理教師甄選、小田園教育、雙語實驗課程等項目。
學前教育計畫	<p>本年度截至 5 月 31 日止預計辦理教學事項為：</p> <ol style="list-style-type: none"> 1. 幼兒園各項教學及活動。 2. 新購教學用品，革新教學方法，提高教學效能。 3. 辦理幼兒園各項活動，鍛鍊幼兒強健的身體，增進幼兒各項生活智能。 	<p>本年度截至 5 月 31 日止已辦理教學事項為：</p> <ol style="list-style-type: none"> 1. 幼兒園各項教學及活動。 2. 新購教學用品，革新教學方法，提高教學效能。 3. 辦理幼兒園各項活動，鍛鍊幼兒強健的身體，增進幼兒各項生活智能。
一般行政管理計畫	<p>本年度截至 5 月 31 日止預計辦理事項為：</p> <ol style="list-style-type: none"> 1. 綜理學校總務、人事、會計等業務。 2. 配合校務推動行政處室支援工作，進而增進校務運作。 	<p>持續辦理學校總務、人事、會計等業務，並配合校務推動行政處室支援工作，進而增進校務運作，以達成預期目標。</p>

臺北市地方教育發展基金 - 臺北市文山區明道國民小學

業務計畫及預算概要

中華民國 110 年度

	建築及設備計畫	本年度截至 5 月 31 日止預計辦理事項為： 1. 購置各學科教學課程所需教學設備招標作業。 2. 辦理普通教室電源改善工程之建築師及工程招標作業。 3. 辦理校園優質化工程之建築師及工程招標作業。 4. 辦理行政辦公室優質化工程之建築師及工程招標作業。	1. 購置各學科教學課程所需教學設備招標作業。 2. 辦理普通教室電源改善工程之建築師及工程招標作業。 3. 辦理校園優質化工程之建築師及工程招標作業。 4. 辦理行政辦公室優質化工程之建築師及工程招標作業。
--	---------	--	---

臺北市地方教育發展基金－臺北市文山區明道國民小學

補辦預算明細表

中華民國110年度

單位：新臺幣元

項 目	金額	辦理年度	說 明
合計	127,000		
固定資產之建設改良擴充	127,000		
購置機械及設備	19,000	108	
抽水機	19,000		為改善地下室淹水問題，確實需要辦理新購，且具急迫及必要性，所需經費擬控留本校一般行政管理計畫-辦公(事務)用品支應。
購置機械及設備	18,000	109	
紫外線殺菌燈	18,000		為防疫消毒，確實需要辦理新購，且具急迫及必要性，所需經費擬由本校其他準備金支應。
購置雜項設備	90,000	109	
籃球架	90,000		為確保學生及民眾使用安全，確實需要汰舊換新，且具急迫及必要性，所需經費擬由本校其他準備金支應。

備註：各基金依預算法第 8 8 條規定補辦預算，應確係不及編入年度預算，且因經營環境發生重大變遷或正常業務(含執行中央補助款項目)之確實需要，並經主管機關核轉本府核准先行辦理者；不具急迫性之事項，仍應儘可能納入預算辦理。

預算主要表

臺北市地方教育發展基金－臺北市文山區明道國民小學

基金來源、用途及餘絀預計表

中華民國110年度

單位：新臺幣千元

前年度決算數	項 目	本年度預算數	上年度預算數	比較增減（－）
105,749	基金來源	98,464	91,608	6,856
5	勞務收入	5	5	
5	服務收入	5	5	
331	財產收入	258	223	35
28	財產處分收入	58	23	35
303	其他財產收入	200	200	
103,332	政府撥入收入	96,227	89,615	6,612
102,556	公庫撥款收入	96,227	89,615	6,612
775	政府其他撥入收入			
1,345	教學收入	1,472	1,472	
1,345	學雜費收入	1,472	1,472	
737	其他收入	502	293	209
737	雜項收入	502	293	209
109,082	基金用途	99,978	92,440	7,538
71,447	國民教育計畫	70,919	61,346	9,573
6,577	學前教育計畫	7,480	7,758	-278
14,234	一般行政管理計畫	13,399	13,718	-319
16,824	建築及設備計畫	8,180	9,618	-1,438
-3,332	本期賸餘(短絀)	-1,514	-832	-682
7,209	期初基金餘額	3,044	2,010	1,035
3,876	期末基金餘額	1,530	1,178	353

註：前年度決算數細數之和與總數或略有出入，係四捨五入關係，以下各表同。

臺北市地方教育發展基金－臺北市文山區明道國民小學

現金流量預計表

中華民國110年度

單位：新臺幣千元

項 目	本 預	年 算	度 數	說 明
業務活動之現金流量				
本期賸餘(短絀)			-1,514	
業務活動之淨現金流入(流出)			-1,514	
其他活動之現金流量				
其他活動之淨現金流入(流出)				
現金及約當現金之淨增(淨減)			-1,514	
期初現金及約當現金			12,086	
期末現金及約當現金			10,572	

註：本表係採現金及約當現金基礎，包括現金及自投資日起3個月內到期或清償之債權證券。

預算明細表

臺北市地方教育發展基金－臺北市文山區明道國民小學

基金來源－服務收入明細表

中華民國110年度

單位：新臺幣元

科 目	單位	本 年 度 預 算 數			說 明
		數量 業務量	利(費)率	金 額	
合計				5,000	
服務收入				5,000	較上年度預算數5,000元，無增減。 教師甄選報名費收入。 配合預算編列至千元，增列進位數500元。
	人	15	300	4,500	
	年	1	500	500	

臺北市地方教育發展基金－臺北市文山區明道國民小學

基金來源－財產處分收入明細表

中華民國110年度

單位：新臺幣元

科 目	單位	本 年 度 預 算 數			說 明
		數量 業務量	利(費)率	金 額	
合計				58,000	
財產處分收入	年	1	58,000	58,000	較上年度預算數23,000元，增加35,000元。 報廢財產變賣收入。

臺北市地方教育發展基金－臺北市文山區明道國民小學

基金來源－其他財產收入明細表

中華民國110年度

單位：新臺幣元

科 目	單位	本 年 度 預 算 數			說 明
		數量 業務量	利(費)率	金 額	
合計				200,000	
其他財產收入	年	1	200,000	200,000 200,000	較上年度預算數200,000元，無增減。 活動中心場租收入(收支對列)。

臺北市地方教育發展基金－臺北市文山區明道國民小學

基金來源－公庫撥款收入明細表

中華民國110年度

單位：新臺幣元

科 目	單位	本 年 度 預 算 數			說 明
		數量 業務量	利(費)率	金 額	
合計				96,227,000	
公庫撥款收入	年	1	96,227,000	96,227,000	較上年度預算數89,615,000元，增加6,612,000元。 市府補助款。

臺北市地方教育發展基金－臺北市文山區明道國民小學

基金來源－學雜費收入明細表

中華民國110年度

單位：新臺幣元

科 目	單 位	本 年 度 預 算 數			說 明
		數量 業務量	利(費)率	金 額	
合計				1,472,000	
學雜費收入				1,472,000	較上年度預算數1,472,000元，無增減。
	人、學期	10x2	5,150	103,000	幼兒園半日班學費收入。
	人、學期	10x2	2,745	54,900	幼兒園半日班雜費收入。
	人、學期	66x2	7,000	924,000	幼兒園全日班學費收入。
	人、學期	66x2	2,955	390,060	幼兒園全日班雜費收入。
	年	1	40	40	配合預算編列至千元，增列進位數40元。

臺北市地方教育發展基金－臺北市文山區明道國民小學

基金來源－雜項收入明細表

中華民國110年度

單位：新臺幣元

科 目	單位	本 年 度 預 算 數			說 明
		數量 業務量	利(費)率	金 額	
合計				502,000	
雜項收入				502,000	較上年度預算數293,000元，增加209,000元。
	件	10	100	1,000	工程圖說費收入。
	年	1	501,000	501,000	其他雜項收入。

臺北市地方教育發展基金－臺北市文山區明道國民小學

基金用途－國民教育計畫明細表

中華民國110年度

單位：新臺幣元

前年度 決算數	上年度 預算數	科 目	本 年 度 預 算 數	說 明
71,446,847	61,346,000	合計	70,919,000	
56,009,058	54,573,000	用人費用	55,470,000	
30,573,841	27,996,000	正式員額薪資	29,052,000	較上年度預算數27,996,000元，增加1,056,000元。
30,573,841	27,996,000	職員薪金	29,052,000	
			21,996,000	教師28人薪金(詳用人費用彙計表)(含教育部補助導師費192,000元)。
			2,124,000	教職員2人薪金(詳用人費用彙計表)。
			4,932,000	教職員6人薪金(詳用人費用彙計表)(含教育部補助導師費108,000元)。
1,286,673	1,480,864	聘僱及兼職人員薪資	1,512,544	較上年度預算數1,480,864元，增加31,680元。
807,573	837,984	約僱職員薪金	837,984	
			418,992	約僱充實行政人力1人薪金(詳聘用及約僱人員明細表)(教育部補助款)。
			418,992	約僱人員1人薪金(詳聘用及約僱人員明細表)。
479,100	642,880	兼職人員酬金	674,560	
			15,360	補助調整授課鐘點費之外聘教師勞、健保及勞退費用(教育部補助款)。
			153,600	補助調整授課特教教師鐘點費，6人*2節*40週*360元(教育部補助款)。
			153,600	雙語實驗課程教師減課鐘點費，480節*320元。
			352,000	教師代課鐘點費，本校編制教師總人數40人，按9分之1計，編列5人，每人20節11月，總節數5人*20節*11月=1,100節，每節320元。
366,432	462,477	超時工作報酬	548,148	較上年度預算數462,477元，增加85,671元。
366,432	462,477	加班費	548,148	
			509,668	不休假出勤加班費。
			1,480	教師甄選參加人員加班費。
			37,000	場地開放例假日管理人員加班費(收支對列)。
6,675,548	6,739,246	獎金	7,058,246	較上年度預算數6,739,246元，增加319,000元。

臺北市地方教育發展基金－臺北市文山區明道國民小學

基金用途－國民教育計畫明細表

中華民國110年度

單位：新臺幣元

前年度 決算數	上年度 預算數	科 目	本 年 度 預 算 數	說 明
2,809,920	3,135,000	考績獎金	3,322,000	118,000 依考績法規定核發之獎金。 2,556,000 依考績法規定核發之獎金。 648,000 依考績法規定核發之獎金。
3,865,628	3,604,246	年終獎金	3,736,246	616,500 依規定於年節加發之獎金。 52,374 約僱人員依規定於年節加發之獎金。 2,749,500 依規定於年節加發之獎金。 265,500 依規定於年節加發之獎金。 52,372 約僱充實行政人力依規定於年節加發之獎金(教育部補助款)。
12,853,636	13,888,148	退休及卹償金	13,187,236	較上年度預算數13,888,148元，減少700,912元。
12,853,636	13,888,148	職員退休及離職金	13,187,236	15,216 約僱充實行政人力提撥離職儲金(含教育部補助款)。 168,480 提撥退撫基金。 40,000 退休人員年終慰問金。 10,692,000 退休人員月退休金，27人x@33,000元x 12月=10,692,000元。 1,825,200 提撥退撫基金。 421,200 提撥退撫基金。 25,140 約僱人員提撥離職儲金。
4,252,928	4,006,265	福利費	4,111,826	較上年度預算數4,006,265元，增加105,561元。
2,879,414	2,413,644	分擔員工保險費	2,506,656	1,834,248 分擔公保、勞保、健保費。 174,276 分擔公保、勞保、健保費。 33,420 約僱充實行政人力分擔勞保、健保費(教育部補助款)。 415,692 分擔公保、勞保、健保費。 49,020 約僱人員分擔勞保、健保費。
140,900	209,000	傷病醫藥費	204,500	6,000 職業安全衛生健康檢查經費，5人*1,200元(新增)。

臺北市地方教育發展基金－臺北市文山區明道國民小學

基金用途－國民教育計畫明細表

中華民國110年度

單位：新臺幣元

前年度 決算數	上年度 預算數	科 目	本 年 度 預 算 數	說 明
245,470	370,440	員工通勤交通費	38,500 160,000 370,440 100,800 37,800 90,720 63,000 12,600 50,400 15,120	健康檢查費，11人*3,500元。 健康檢查費，10人*16,000元。 教師上下班交通費，8人*10月*2段*630元。 教師上下班交通費，5人*12月*1段*630元。 教師上下班交通費，6人*12月*2段*630元。 教師上下班交通費，10人*10月*1段*630元。 特教教師上下班交通費，2人*10月*1段*630元。 特教教師上下班交通費，4人*10月*2段*630元。 輔導員上下班交通費，1人*12月*2段*630元。
987,144	1,013,181	其他福利費	1,030,230 16,000 176,000 30,000 365,000 125,420 301,810 16,000	休假旅遊補助費。 休假旅遊補助費。 退休人員三節慰問金，5人*6,000元。 喪葬補助費，2人*5月*36,500元。 結婚補助費，2人*2月*31,355元。 子女教育補助費。 休假旅遊補助費。
5,424,182	2,644,000	服務費用	5,573,000	
843,032	954,494	水電費	956,251	較上年度預算數954,494元，增加1,757元。
739,243	853,000	工作場所電費	853,000	
			843,000	班級電費。
			10,000	場地開放活動中心電費(收支對列)。
103,789	101,494	工作場所水費	103,251	
			103,251	水費。
2,231,376	33,170	旅運費	2,224,170	較上年度預算數33,170元，增加2,191,000元。
40,324	33,170	國內旅費	33,170	
			5,270	因公市外出差旅費。
			27,900	校外教學隨隊人員出差旅費，6人*3天*1,550元。

臺北市地方教育發展基金－臺北市文山區明道國民小學

基金用途－國民教育計畫明細表

中華民國110年度

單位：新臺幣元

前年度 決算數	上年度 預算數	科 目	本 年 度 預 算 數	說 明
2,184,000		國外旅費	2,184,000	
			2,184,000	青少年民俗訪問團旅運費(機票費、當地交通費、住宿費、膳食費、保險費、簽證費、機場交通費等)(出國專案計畫)。
7,052		其他旅運費	7,000	
			7,000	青少年民俗訪問團甄選評審人員交通費。
28,558	30,000	印刷裝訂與廣告費	10,000	較上年度預算數30,000元，減少20,000元。
28,558	30,000	印刷及裝訂費	10,000	
			10,000	體育班招生宣傳單、海報、資料、手冊等印製。
994,089	730,400	修理保養及保固費	730,600	較上年度預算數730,400元，增加200元。
380,460	358,400	一般房屋修護費	358,400	
			358,400	校舍及其他建物等修理，16班*22,400元(建物年齡：普通班第45年)。
613,629	372,000	機械及設備修護費	372,200	
			16,000	電腦設備維護費(電腦專案計畫)。
			57,600	游泳池水電清潔維護費，8班*7,200元(4-6年級)。
			56,000	特教專班教學設備及其他辦公用具等之保養維護費，2班*28,000元。
			153,000	場地開放器材保養維護(收支對列)。
			89,600	各項教學設備及其他辦公用具等之保養維護費，16班*5,600元。
119,482	235,696	一般服務費	235,792	較上年度預算數235,696元，增加96元。
4,352	2,592	佣金、匯費、經理費及手續費	2,688	
			2,688	委託超商代收學雜費手續費，224人*2學期*6元。
49,130	159,104	計時與計件人員酬金	159,104	
			140,800	閩客語教學支援人員鐘點費，11人*1節*40週*320元。
			18,304	閩客語教學支援人員鐘點費之外聘人員勞、健保及勞退費用。
66,000	74,000	體育活動費	74,000	
			4,000	文康活動費，本校編列教職員2人，每人編列2,000元。

臺北市地方教育發展基金－臺北市文山區明道國民小學

基金用途－國民教育計畫明細表

中華民國110年度

單位：新臺幣元

前年度 決算數	上年度 預算數	科 目	本 年 度 預 算 數	說 明
			14,000	文康活動費，本校編列教職員6人、聘用人員1人，合計7人，每人編列2,000元。
			56,000	文康活動費，本校編列教師28人，每人編列2,000元。
1,207,645	660,240	專業服務費	1,416,187	較上年度預算數660,240元，增加755,947元。
883,400	472,350	講課鐘點、稿費、出席審查及查詢費	901,800	
			7,200	資源班教材編輯費，1班*12月*600元。
			4,000	資源班講座鐘點費，2節*2,000元(特教班業務費)。
			14,400	集中式特教班教材編輯費，2班*12月*600元。
			4,000	集中式特教班講座鐘點費，2節*2,000元(特教班業務費)。
			86,000	教務工作九大群組外聘講座鐘點費，43節*2,000元。
			20,000	教務工作九大群組專家學者出席費，8人次*2,500元。
			25,000	雙語實驗課程專家學者出席費，10人次*2,500元。
			18,000	雙語實驗課程講座鐘點費，9節*2,000元。
			8,000	國小家長教育成長暨志工培訓講座鐘點費，4節*2,000元。
			16,000	性別平等教育研習講座鐘點費，8節*2,000元。
			24,000	小田園教育體驗學習講座鐘點費，12節*2,000元。
			30,000	專業成長外聘講座鐘點費，15節*2,000元。
			24,000	綠屋頂計畫外聘講座鐘點費，12節*2,000元。
			89,600	體育班教練鐘點費，280節*320元(足球隊)。
			89,600	體育班教練鐘點費，280節*320元(扯鈴隊)。
			7,500	青少年民俗訪問團招標會議外聘專家學者

臺北市地方教育發展基金－臺北市文山區明道國民小學

基金用途－國民教育計畫明細表

中華民國110年度

單位：新臺幣元

前年度 決算數	上年度 預算數	科 目	本 年 度 預 算 數	說 明
				出席費，3人次*2,500元。
			22,500	青少年民俗訪問團甄選委員出席費，9人次*2,500元。
			412,000	青少年民俗訪問團分散式及住宿式集訓用內聘教師鐘點費，412節*1,000元。
62,710	26,800	委託檢驗(定)試驗認證費	29,600	
			7,200	飲水機水質檢驗費，6臺*1,200元。
			22,400	公共安全檢查簽證、申報費及消防安全檢測費（班級業務費）。
500	2,320	試務甄選費	2,320	
			2,320	教師甄選試務費用。
36,000		電腦軟體服務費		
225,035	158,770	其他專業服務費	482,467	
			5,000	學童牙齒檢查費。
			20,000	學生輔導指導費。
			28,800	學童午餐指導費，8班*1人*9月*400元（5-6年級含啟智專班2班）。
			36,000	工作人員午餐指導費，8人*9月*500元。
			4,500	學童午餐指導費，5班*1人*9月*100元（1-2年級）。
			13,500	學童午餐指導費，5班*1人*9月*300元（3-4年級）。
			374,667	校園安全環境改善計畫經費(新增)。
3,937,686	1,349,000	材料及用品費	3,294,000	
785,051	202,000	使用材料費	590,760	較上年度預算數202,000元，增加388,760元。
				。
785,051	202,000	設備零件	590,760	
			85,000	遮陽改善工程活動中心防焰遮光捲簾(新增)。
			282,400	汰換教室燈管，353盞*800元(新增)。
			12,000	汰換教室燈管，10盞*1,200元(新增)。
			90,000	青少年民俗訪問團表演道具器材費(包含舞蹈、四單項表演器材等)。
			16,000	資源班教具(由特教班班級設備費移列)。
			12,060	集中式特教班教具(由特教班班級設備費移

臺北市地方教育發展基金－臺北市文山區明道國民小學

基金用途－國民教育計畫明細表

中華民國110年度

單位：新臺幣元

前年度 決算數	上年度 預算數	科 目	本 年 度 預 算 數	說 明
				列)。
			24,000	圓椅凳，40張*600元(由班級設備費移列)(新增)。
			69,300	電腦設備維護及管理費，11班*6,300元。
3,152,635	1,147,000	用品消耗	2,703,240	較上年度預算數1,147,000元，增加1,556,240元。
49,856	19,600	辦公(事務)用品	47,600	
			8,000	教務工作九大群組研習用辦公用品、文具紙張、碳粉墨水等。
			3,200	資源班教學用文具紙張(特教班業務費)。
			10,400	集中式特教班教學用文具紙張(特教班業務費)。
			2,000	國小家長教育成長暨志工培訓文具紙張。
			4,000	性別平等教育宣導研習文具紙張等。
			20,000	青少年民俗訪問團文具、紙張…等辦公事務用品(含甄選)。
33,330	9,710	報章雜誌	36,000	
			36,000	圖書(由班級設備費移列)。
857,439		服裝	904,400	
			533,200	青少年民俗訪問團團員服裝：團員西裝、腰帶、領帶、休閒服、鞋襪、運動服等，43套*12,400元。
			371,200	青少年民俗訪問團表演服裝：學員演出服裝，29人*4套*3,200元。
15,697	15,000	醫療用品(非醫療院所使用)	15,000	
			15,000	健康中心藥品費。
2,196,313	1,102,690	其他用品消耗	1,700,240	
			32,300	教學用教科書，19班*1,700元。
			13,820	資源班教學材料費等。
			27,640	集中式特教班教學材料費等，2班*1年*13,820元。
			50,600	運動會各年級表演用材料等。
			20,000	體育班課程教材(扯鈴隊)。
			20,000	體育班課程教材(足球隊)。
			40,000	體育班參加比賽逾時誤餐費用，400人次

臺北市地方教育發展基金－臺北市文山區明道國民小學

基金用途－國民教育計畫明細表

中華民國110年度

單位：新臺幣元

前年度 決算數	上年度 預算數	科 目	本 年 度 預 算 數	說 明
				*100元。
			6,000	小田園教育體驗學習用有機質液肥等。
			12,500	小田園教育體驗學習用菜苗等。
			16,000	小田園教育體驗學習用整地費用。
			4,500	小田園教育體驗學習用土壤等。
			9,000	小田園教育體驗學習用肥料等。
			3,000	小田園教育體驗學習用有機防治費用，3次 *1,000元。
			6,400	青少年民俗訪問團甄選海報製作，8張*800 元。
			90,000	青少年民俗訪問團宣傳海報、節目摺頁、 公演邀請卡及招待券、返國報告書等製作 。
			16,800	青少年民俗訪問團公演場地使用費。
			32,000	青少年民俗訪問團團員劇照攝影(節目摺頁 用)。
			99,330	青少年民俗訪問團團員出國訪演裝置道具 、表演服裝等使用之行李箱，43組*2,310元 。
			80,000	青少年民俗訪問團舞蹈表演節目編導費用 。
			75,000	青少年民俗訪問團公演場地燈光音響費用 。
			2,000	青少年民俗訪問團甄選工作人員逾時誤餐 費用，20人次*100元。
			216,720	青少年民俗訪問團集訓人員住宿膳食。
			26,800	青少年民俗訪問團集訓人員暨工作人員逾 時誤餐費用，268人次*100元。
			21,500	青少年民俗訪問團彩排和公演人員暨工作 人員逾時誤餐費用，215人次*100元。
			4,000	青少年民俗訪問團甄選手冊製作。40本*100 元。
			90,000	青少年民俗訪問團各項交流用紀念品。
			90,000	青少年民俗訪問團宣慰僑胞用紀念衫，300 件*300元。
			91,050	青少年民俗訪問團甄選、集訓、公演日常

臺北市地方教育發展基金－臺北市文山區明道國民小學

基金用途－國民教育計畫明細表

中華民國110年度

單位：新臺幣元

前年度 決算數	上年度 預算數	科 目	本 年 度 預 算 數	說 明
				用品及雜項等。
			65,000	青少年民俗訪問團公演攝錄影、DVD製作等。
			8,000	雙語實驗課程購買線上閱讀帳號。
			20,000	雙語實驗課程購買教學用材料等。
			20,400	雙語實驗課程英語教室情境布置、大圖輸出、校園雙語標示及資料印刷等。
			1,200	教師甄選工作人員逾時誤餐費用，12人次*100元。
			4,500	綠屋頂計畫用培養土等。
			9,000	綠屋頂計畫用肥料。
			16,000	綠屋頂計畫整地費用。
			3,000	綠屋頂計畫有機防治費用，3次*1,000元。
			12,500	綠屋頂計畫用菜苗。
			6,000	綠屋頂計畫用有機質液肥。
			6,600	教務工作九大群組研習用場地布置、茶水、茶包等。
			4,400	教務工作九大群組課程審閱、工作協調、外埠參訪逾時誤餐費用，44人次*100元。
			36,400	專用垃圾袋費用，14班*2,600元(班級業務費)。
			42,000	消毒藥水及衛生清潔用品費、衛生紙及教室佈置費，14班*3,000元(班級業務費)。
			193,480	教學材料費，14班*13,820元。
			20,000	兒童節慶活動費。
			34,800	敬師活動費，58人*600元。
5,688,119	2,492,000	會費、捐助、補助、分攤、照護、救濟與交流活動費	6,294,000	
	10,000	捐助、補助與獎助	10,000	較上年度預算數10,000元，無增減。
	10,000	獎助學員生給與	10,000	
			10,000	教育關懷獎每校推薦1名學生獎助金。
5,688,119	2,482,000	補貼、獎勵、慰問、照護與救濟	6,284,000	較上年度預算數2,482,000元，增加3,802,000元。
7,200		獎勵費用	3,600	
			3,600	依「臺北市公立高級中等以下學校獎勵教

臺北市地方教育發展基金－臺北市文山區明道國民小學

基金用途－國民教育計畫明細表

中華民國110年度

單位：新臺幣元

前年度 決算數	上年度 預算數	科 目	本 年 度 預 算 數	說 明
5,680,919	2,482,000	其他補貼、獎勵、慰問、照 護與救濟	6,280,400	師獎金發放要點」發放之獎勵，1人*3,600 元(新增)。
			3,766,000	青少年民俗訪問團學生旅運費(機票費、當 地交通費、住宿費、膳食費、保險費、簽 證費、機場交通費等)。
			53,000	本市市民第3胎就讀國小教育補助費，53人 *1,000元。
			1,900,000	清寒學生餐費補助，190人*200日*50元。
			323,000	弱勢學生教科書補助費用，190人*1,700元 。
			152,000	弱勢學生冷氣使用費補助費用，190人*800 元(新增)。
			86,400	補助學校午餐使用有機蔬菜或有機米計畫 ，270人*40週*1次*8元。
387,802	288,000	其他	288,000	
387,802	288,000	其他支出	288,000	較上年度預算數288,000元，無增減。
387,802	288,000	其他	288,000	
			55,600	國小各項活動用雜支。
			28,000	班級自治費，280人*2學期*50元。
			5,000	雙語實驗課程用場地佈置及茶水等。
			81,800	體育班參加校外比賽用車資及住宿費用。
			100,800	執行學生路隊安全導護費及導護志工保險 費(普通班)。
			16,800	國小游泳檢測未通過學生暑期游泳訓練班 報名費，3班* 5,600元。

臺北市地方教育發展基金－臺北市文山區明道國民小學

基金用途－學前教育計畫明細表

中華民國110年度

單位：新臺幣元

前年度 決算數	上年度 預算數	科 目	本 年 度 預 算 數	說 明
6,576,568	7,758,000	合計	7,480,000	
6,243,417	7,365,000	用人費用	7,124,000	
4,480,216	4,911,180	正式員額薪資	4,719,180	較上年度預算數4,911,180元，減少192,000元。
4,121,026	4,563,180	職員薪金	4,347,180	
			4,325,580	教職員4人及教保員3人薪金(詳用人費用彙計表)(含教育部補助款教保員381,980元)。
			21,600	幼兒園2歲專班教保員教保費，2人*12月*900元(新增)。
359,190	348,000	工員工資	372,000	
			372,000	工員1人工資(詳用人費用彙計表)。
40,701	168,465	超時工作報酬	151,531	較上年度預算數168,465元，減少16,934元。
40,701	168,465	加班費	151,531	
			151,531	不休假出勤加班費。
818,782	1,247,664	獎金	1,205,013	較上年度預算數1,247,664元，減少42,651元。
286,805	636,465	考績獎金	618,465	
			618,465	依考績法規定核發之獎金。
531,977	611,199	年終獎金	586,548	
			586,548	依規定於年節加發之獎金。
277,069	488,304	退休及卹償金	456,048	較上年度預算數488,304元，減少32,256元。
255,180	478,224	職員退休及離職金	444,528	
			444,528	提撥退撫基金。
21,889	10,080	工員退休及離職金	11,520	
			11,520	提撥勞工退休準備金。
626,649	549,387	福利費	592,228	較上年度預算數549,387元，增加42,841元。
560,059	456,007	分擔員工保險費	435,708	
			435,708	分擔公保、勞保、健保費。
1,720	4,300	傷病醫藥費	3,440	
			860	幼兒園廚工健康檢查費。
			2,580	幼兒園教保人員健康檢查費，3人*860元。
48,870	73,080	員工通勤交通費	73,080	
			15,120	廚工上下班交通費，1人*12月*2段*630元。
			7,560	幼兒園教師上下班交通費，1人*12月*1段

臺北市地方教育發展基金－臺北市文山區明道國民小學

基金用途－學前教育計畫明細表

中華民國110年度

單位：新臺幣元

前年度 決算數	上年度 預算數	科 目	本 年 度 預 算 數	說 明
				*630元。
			50,400	幼兒園教師上下班交通費，4人*10月*2段
16,000	16,000	其他福利費	80,000	*630元。
			80,000	休假旅遊補助費。
89,166	124,000	服務費用	145,000	
50,000	75,000	修理保養及保固費	75,000	較上年度預算數75,000元，無增減。
50,000	75,000	一般房屋修護費	75,000	
			75,000	幼兒園校舍及其他建物等修理費，3班 *25,000元（建物年限：幼兒園第19年）。
12,666	17,500	一般服務費	16,900	較上年度預算數17,500元，減少600元。
666	1,500	佣金、匯費、經理費及手續 費	900	
			732	委託超商代收學雜費手續費，61人*2學期*6 元。
			168	配合預算編列至千元，增列進位數168元。
12,000	16,000	體育活動費	16,000	
			8,000	文康活動費，本校編列教職員4人，每人編 列2,000元。
			8,000	文康活動費，本校編列契約進用教保員3人 ，廚工1人，合計4人，每人編列2,000元(上 述人員係幼托整合前得編列文康活動費之 人員)。
26,500	31,500	專業服務費	53,100	較上年度預算數31,500元，增加21,600元。
		委託檢驗(定)試驗認證費	21,600	
			21,600	幼兒園遊樂器材檢驗費(班級業務費)(新增) 。
26,500	31,500	其他專業服務費	31,500	
			31,500	輔導幼兒園學童午餐指導費，7人*9月*500 元。
119,252	22,000	材料及用品費	58,000	
109,076	700	使用材料費	58,000	較上年度預算數700元，增加57,300元。
109,076	700	設備零件	58,000	
			57,140	幼兒園教學用櫥櫃及教具(由幼兒園設備費 移列)。

臺北市地方教育發展基金－臺北市文山區明道國民小學

基金用途－學前教育計畫明細表

中華民國110年度

單位：新臺幣元

前年度 決算數	上年度 預算數	科 目	本 年 度 預 算 數	說 明
			860	配合預算編列至千元，增列進位數860元。
10,176	21,300	用品消耗		較上年度預算數21,300元，減少21,300元。
10,176	21,300	其他用品消耗		
105,533	199,000	會費、捐助、補助、分攤、照護 、救濟與交流活動費	105,000	
105,533	199,000	補貼、獎勵、慰問、照護與救 濟	105,000	較上年度預算數199,000元，減少94,000元。
105,533	199,000	其他補貼、獎勵、慰問、照 護與救濟	105,000	
			93,064	低收入戶家庭幼生月費補助，4人*2學期 *11,633元。
			11,712	補助學校午餐使用有機蔬菜或有機米計畫 ，61人*40週*1次*4.8元。
			224	配合預算編列至千元，增列進位數224元。
19,200	48,000	其他	48,000	
19,200	48,000	其他支出	48,000	較上年度預算數48,000元，無增減。
19,200	48,000	其他	48,000	
			48,000	幼兒導護費。

臺北市地方教育發展基金－臺北市文山區明道國民小學

基金用途－一般行政管理計畫明細表

中華民國110年度

單位：新臺幣元

前年度 決算數	上年度 預算數	科 目	本 年 度 預 算 數	說 明
14,234,277	13,718,000	合計	13,399,000	
13,279,325	12,714,000	用人費用	11,836,000	
8,404,206	8,208,000	正式員額薪資	7,644,000	較上年度預算數8,208,000元，減少564,000元。
6,003,066	6,132,000	職員薪金	6,060,000	6,060,000 教職員8人薪金(詳用人費用彙計表)。
1,207,740	1,092,000	工員工資	1,092,000	1,092,000 工員3人工資(詳用人費用彙計表)。
1,193,400	984,000	警餉	492,000	492,000 校警2人薪金(詳用人費用彙計表)。
322,980	400,616	超時工作報酬	375,536	較上年度預算數400,616元，減少25,080元。
322,980	400,616	加班費	375,536	339,733 不休假出勤加班費。 35,803 行政人員加班費(統籌業務費)。
2,063,484	2,304,000	獎金	2,139,500	較上年度預算數2,304,000元，減少164,500元。
1,085,443	1,278,000	考績獎金	1,184,000	1,184,000 依考績法規定核發之獎金。
978,041	1,026,000	年終獎金	955,500	955,500 依規定於年節加發之獎金。
843,017	673,392	退休及卹償金	628,416	較上年度預算數673,392元，減少44,976元。
661,853	586,032	職員退休及離職金	541,056	541,056 提撥退撫基金。
181,164	87,360	工員退休及離職金	87,360	87,360 提撥勞工退休準備金。
1,645,638	1,127,992	福利費	1,048,548	較上年度預算數1,127,992元，減少79,444元。
1,350,914	753,672	分擔員工保險費	690,228	690,228 分擔公保、勞保、健保費。
120,870	166,320	員工通勤交通費	166,320	136,080 職員暨技工、工友上下班交通費，9人*12月*2段*630元。 30,240 職員暨技工、工友上下班交通費，4人*12月*1段*630元。

臺北市地方教育發展基金－臺北市文山區明道國民小學

基金用途－一般行政管理計畫明細表

中華民國110年度

單位：新臺幣元

前年度 決算數	上年度 預算數	科 目	本 年 度 預 算 數	說 明
173,854	208,000	其他福利費	192,000	
			192,000	休假旅遊補助費。
733,060	738,000	服務費用	1,305,000	
141,060	146,000	一般服務費	713,684	較上年度預算數146,000元，增加567,684元。
				。
117,060	120,000	外包費	687,684	
			120,000	消化超額職工3人(技工、工友)業務外包費。
				。
			567,684	校警業務外包費，1人*12月*47,307元(新增)。
				。
24,000	26,000	體育活動費	26,000	
			26,000	文康活動費，本校編列教職員8人、工員3人、校警2人，合計13人，每人編列2,000元。
				。
520,000	520,000	專業服務費	519,316	較上年度預算數520,000元，減少684元。
520,000	520,000	其他專業服務費	519,316	
			424,000	校園安全機動巡邏等保全費用。
			95,316	校園安全機械定點等保全費用。
72,000	72,000	公共關係費	72,000	較上年度預算數72,000元，無增減。
72,000	72,000	公共關係費	72,000	
			72,000	校長特別費，12月*6,000元。
220,892	265,000	材料及用品費	257,000	
220,892	265,000	用品消耗	257,000	較上年度預算數265,000元，減少8,000元。
214,892	254,400	辦公(事務)用品	253,900	
			253,717	本校奉核定普通班14班、體育班2班、集中式特教班2班、附設幼兒園3班，統籌業務費計算如下：1,290元x15班x12月=232,200元，810元x6班 x12月=58,320元，以上合計290,520元，除依實際需求移列加班費35,803元及會費1,000元外，其餘如列數。
			183	配合預算編列至千元，增列進位數183元。
6,000	10,600	服裝	3,100	
			1,100	校警皮鞋，1人*1,100元。
			100	校警襪子，1雙*100元。
			1,500	校警夏服，1人*1,500元(成立第36年)。

臺北市地方教育發展基金－臺北市文山區明道國民小學

基金用途－一般行政管理計畫明細表

中華民國110年度

單位：新臺幣元

前年度 決算數	上年度 預算數	科 目	本 年 度 預 算 數	說 明
			400	校警服裝配備，1人*400元。
1,000	1,000	會費、捐助、補助、分攤、照護 、救濟與交流活動費	1,000	
1,000	1,000	會費	1,000	較上年度預算數1,000元，無增減。
1,000	1,000	職業團體會費	1,000	
			1,000	護理師1人公會會費(統籌業務費)。

臺北市地方教育發展基金－臺北市文山區明道國民小學

基金用途－建築及設備計畫明細表

中華民國110年度

單位：新臺幣元

前年度 決算數	上年度 預算數	科 目	本 年 度 預 算 數	說 明
16,823,865	9,618,000	合計	8,180,000	
16,823,865	9,618,000	購建固定資產、無形資產及非理財 目的之長期投資	8,180,000	
3,465,078	3,294,000	購建固定資產	673,000	
3,465,078	3,294,000	一般建築及設備計畫	673,000	
1,345,000		校園整修工程		
1,345,000		興建土地改良物		
250,682	333,900	班級設備	299,335	
13,000	180,000	購置機械及設備	51,335	
			13,000	新購碎紙機1臺。
			19,335	新購電動通管機1臺。
			19,000	新購數位相機1臺(大尺寸影像 感光及大光圈)。
53,610	32,000	購置交通及運輸設備		
184,072	121,900	購置雜項設備	248,000	
			15,000	新購羽球柱1組。
			12,000	新購儲藏屋1座。
			23,000	汰換飲水機1臺。
			66,000	汰換一對一冷氣機，2台 *33,000元(7.4kw)。
			132,000	汰換美勞及自然教室桌子，12 張*11,000元。
28,000		特殊班設備	19,800	
		購置機械及設備	19,800	
			19,800	汰換跑步機1臺。
28,000		購置雜項設備		
410,997	1,054,000	資訊設備	339,865	
410,997	1,054,000	購置機械及設備	339,865	
			80,000	汰換網路及資訊周邊設備(電 腦專案計畫)。
			122,365	汰換桌上型電腦(含顯示器)，5 部*24,473元(電腦專案計畫)。
			137,500	新購筆記型電腦，5部*27,500 元(電腦專案計畫)。
38,000	71,100	幼兒園設備	14,000	
38,000		購置機械及設備		

臺北市地方教育發展基金－臺北市文山區明道國民小學

基金用途－建築及設備計畫明細表

中華民國110年度

單位：新臺幣元

前年度 決算數	上年度 預算數	科 目	本 年 度 預 算 數	說 明
	71,100	購置雜項設備	14,000	
			14,000	新購書櫃1組。
1,392,399	1,835,000	校園設備		
1,003,226	300,000	購置機械及設備		
202,764	37,000	購置交通及運輸設備		
186,409	1,498,000	購置雜項設備		
	36,000	購置無形資產	36,000	
	36,000	一般建築及設備計畫	36,000	
	36,000	資訊設備	36,000	
	36,000	購置電腦軟體	36,000	
			36,000	電腦教學軟體費(電腦專案計畫)。
13,358,787	6,288,000	遞延支出	7,471,000	
13,358,787	6,288,000	一般建築及設備計畫	7,471,000	
		停車場地坪更新工程	4,460,000	
		其他遞延支出	4,460,000	
			4,081,000	一、施工費。
			297,913	二、委託技術服務費(總包價法)。
			81,087	三、工程管理費(按施工費約2%提列)。
		立人樓廁所整修工程	3,011,000	
		遞延修繕房屋建築支出	3,011,000	
			2,734,892	一、施工費。
			221,722	二、委託技術服務費(總包價法)。
			54,386	三、工程管理費(按施工費約2%提列)。
13,358,787	6,288,000	校園整修工程		
7,729,569	6,288,000	遞延修繕房屋建築支出		
5,629,218		其他遞延支出		

預算參考表

臺北市地方教育發展基金－臺北市文山區明道國民小學

預計平衡表

中華民國110年12月31日

單位：新臺幣千元

108年(前年) 12月31日 決算數	科 目	110年12月31日 預計數	109年12月31日 預計數	比較增減(-)
4,070,795	資產合計	4,068,449	4,069,963	-1,514
4,070,795	資產	4,068,449	4,069,963	-1,514
13,049	流動資產	10,703	12,217	-1,514
12,918	現金	10,572	12,086	-1,514
12,918	銀行存款	10,572	12,086	-1,514
5	應收款項	5	5	
5	其他應收款	5	5	
126	預付款項	126	126	
126	預付費用	126	126	
4,522	投資、長期應收款項、貸墊款及準備金	4,522	4,522	
4,522	準備金	4,522	4,522	
4,322	退休及離職準備金	4,322	4,322	
200	其他準備金	200	200	
4,053,224	其他資產	4,053,224	4,053,224	
4,053,224	什項資產	4,053,224	4,053,224	
84	暫付及待結轉帳項	84	84	
4,053,140	代管資產	4,053,140	4,053,140	
4,070,795	負債及基金餘額合計	4,068,449	4,069,963	-1,514
4,066,919	負債	4,066,919	4,066,919	
7,994	流動負債	7,994	7,994	
7,994	應付款項	7,994	7,994	
6,984	應付代收款	6,984	6,984	
374	應付費用	374	374	
635	應付工程款	635	635	
	預收款項			
	預收收入			
4,058,925	其他負債	4,058,925	4,058,925	
4,058,925	什項負債	4,058,925	4,058,925	
1,413	存入保證金	1,413	1,413	
4,322	應付退休及離職金	4,322	4,322	
4,053,140	應付代管資產	4,053,140	4,053,140	
50	暫收及待結轉帳項	50	50	
3,876	基金餘額	1,530	3,044	-1,514
3,876	基金餘額	1,530	3,044	-1,514
3,876	基金餘額	1,530	3,044	-1,514
3,876	累積餘額	1,530	3,044	-1,514

註：1.信託代理與保證資產(負債)前年度決算數28,950元，上年度預計數28,950元，本年度預計數28,950元。2.或有資產(負債)0元。3.本基金自93年度起，本固定項目分開原則，將屬長期固定帳項，包括固定資產28,712,843元、無形資產82,333元及長期債務0元等，另立帳類管理，未納入本表。

臺北市地方教育發展基金一

各項費用

中華民國

前年度 決算數	上年度 預算數	計畫別		合計	國民教育計畫
		用途別科目			
109,081,557	92,440,000	合計		99,978,000	70,919,000
75,531,800	74,652,000	用人費用		74,430,000	55,470,000
43,458,263	41,115,180	正式員額薪資		41,415,180	29,052,000
40,697,933	38,691,180	職員薪金		39,459,180	29,052,000
1,566,930	1,440,000	工員工資		1,464,000	
1,193,400	984,000	警餉		492,000	
1,286,673	1,480,864	聘僱及兼職人員薪資		1,512,544	1,512,544
807,573	837,984	約僱職員薪金		837,984	837,984
479,100	642,880	兼職人員酬金		674,560	674,560
730,113	1,031,558	超時工作報酬		1,075,215	548,148
730,113	1,031,558	加班費		1,075,215	548,148
9,557,814	10,290,910	獎金		10,402,759	7,058,246
4,182,168	5,049,465	考績獎金		5,124,465	3,322,000
5,375,646	5,241,445	年終獎金		5,278,294	3,736,246
13,973,722	15,049,844	退休及卹償金		14,271,700	13,187,236
13,770,669	14,952,404	職員退休及離職金		14,172,820	13,187,236
203,053	97,440	工員退休及離職金		98,880	
6,525,215	5,683,644	福利費		5,752,602	4,111,826
4,790,387	3,623,323	分擔員工保險費		3,632,592	2,506,656
142,620	213,300	傷病醫藥費		207,940	204,500
415,210	609,840	員工通勤交通費		609,840	370,440
1,176,998	1,237,181	其他福利費		1,302,230	1,030,230
6,246,408	3,506,000	服務費用		7,023,000	5,573,000
843,032	954,494	水電費		956,251	956,251
739,243	853,000	工作場所電費		853,000	853,000
103,789	101,494	工作場所水費		103,251	103,251
2,231,376	33,170	旅運費		2,224,170	2,224,170
40,324	33,170	國內旅費		33,170	33,170
2,184,000		國外旅費		2,184,000	2,184,000
7,052		其他旅運費		7,000	7,000
28,558	30,000	印刷裝訂與廣告費		10,000	10,000

臺北市文山區明道國民小學

彙計表

110年度

單位：新臺幣元

學前教育計畫	一般行政管理計畫	建築及設備計畫			
7,480,000	13,399,000	8,180,000			
7,124,000	11,836,000				
4,719,180	7,644,000				
4,347,180	6,060,000				
372,000	1,092,000				
	492,000				
151,531	375,536				
151,531	375,536				
1,205,013	2,139,500				
618,465	1,184,000				
586,548	955,500				
456,048	628,416				
444,528	541,056				
11,520	87,360				
592,228	1,048,548				
435,708	690,228				
3,440					
73,080	166,320				
80,000	192,000				
145,000	1,305,000				

臺北市地方教育發展基金一

各項費用

中華民國

前年度 決算數	上年度 預算數	計畫別	合計	國民教育計畫
		用途別科目		
28,558	30,000	印刷及裝訂費	10,000	10,000
1,044,089	805,400	修理保養及保固費	805,600	730,600
430,460	433,400	一般房屋修護費	433,400	358,400
613,629	372,000	機械及設備修護費	372,200	372,200
273,208	399,196	一般服務費	966,376	235,792
5,018	4,092	佣金、匯費、經理費及手續費	3,588	2,688
117,060	120,000	外包費	687,684	
49,130	159,104	計時與計件人員酬金	159,104	159,104
102,000	116,000	體育活動費	116,000	74,000
1,754,145	1,211,740	專業服務費	1,988,603	1,416,187
883,400	472,350	講課鐘點、稿費、出席審查及查詢費	901,800	901,800
62,710	26,800	委託檢驗(定)試驗認證費	51,200	29,600
500	2,320	試務甄選費	2,320	2,320
36,000		電腦軟體服務費		
771,535	710,270	其他專業服務費	1,033,283	482,467
72,000	72,000	公共關係費	72,000	
72,000	72,000	公共關係費	72,000	
4,277,830	1,636,000	材料及用品費	3,609,000	3,294,000
894,127	202,700	使用材料費	648,760	590,760
894,127	202,700	設備零件	648,760	590,760
3,383,703	1,433,300	用品消耗	2,960,240	2,703,240
264,748	274,000	辦公(事務)用品	301,500	47,600
33,330	9,710	報章雜誌	36,000	36,000
863,439	10,600	服裝	907,500	904,400
15,697	15,000	醫療用品(非醫療院所使用)	15,000	15,000
2,206,489	1,123,990	其他用品消耗	1,700,240	1,700,240
16,823,865	9,618,000	購建固定資產、無形資產及非理財目的 之長期投資	8,180,000	
3,465,078	3,294,000	購建固定資產	673,000	
1,345,000		興建土地改良物		
1,465,223	1,534,000	購置機械及設備	411,000	
256,374	69,000	購置交通及運輸設備		

臺北市文山區明道國民小學

彙計表

110年度

單位：新臺幣元

學前教育計畫	一般行政管理計畫	建築及設備計畫			
75,000					
75,000					
16,900	713,684				
900	687,684				
16,000	26,000				
53,100	519,316				
21,600					
31,500	519,316				
	72,000				
	72,000				
58,000	257,000				
58,000					
58,000					
	257,000				
	253,900				
	3,100				
		8,180,000			
		673,000			
		411,000			

臺北市地方教育發展基金一

各項費用

中華民國

前年度 決算數	上年度 預算數	計畫別	合計	國民教育計畫
		用途別科目		
398,481	1,691,000	購置雜項設備	262,000	
	36,000	購置無形資產	36,000	
	36,000	購置電腦軟體	36,000	
13,358,787	6,288,000	遞延支出	7,471,000	
7,729,569	6,288,000	遞延修繕房屋建築支出	3,011,000	
5,629,218		其他遞延支出	4,460,000	
5,794,652	2,692,000	會費、捐助、補助、分攤、照護、救濟 與交流活動費	6,400,000	6,294,000
1,000	1,000	會費	1,000	
1,000	1,000	職業團體會費	1,000	
	10,000	捐助、補助與獎助	10,000	10,000
	10,000	獎助學員生給與	10,000	10,000
5,793,652	2,681,000	補貼、獎勵、慰問、照護與救濟	6,389,000	6,284,000
7,200		獎勵費用	3,600	3,600
5,786,452	2,681,000	其他補貼、獎勵、慰問、照護與救濟	6,385,400	6,280,400
407,002	336,000	其他	336,000	288,000
407,002	336,000	其他支出	336,000	288,000
407,002	336,000	其他	336,000	288,000

臺北市文山區明道國民小學

彙計表

110年度

單位：新臺幣元

學前教育計畫	一般行政管理計畫	建築及設備計畫			
		262,000			
		36,000			
		36,000			
		7,471,000			
		3,011,000			
		4,460,000			
105,000	1,000				
	1,000				
	1,000				
105,000					
105,000					
48,000					
48,000					
48,000					

臺北市地方教育發展基金－臺北市文山區明道國民小學

員工人數彙計表

中華民國110年度

單位：人

計 畫 及 項 目	上年度最高可 進用員額數	本年度 增減(-)數	本年度最高可 進用員額數	說 明
合計	59	-1	58	
國民教育計畫部分	38		38	
職員	36		36	
約僱	2		2	
學前教育計畫部分	8		8	
職員	7		7	
技工	1		1	
一般行政管理計畫部分	13	-1	12	
職員	8		8	
駐衛警	2	-1	1	
技工	2		2	
工友	1		1	

註：1.本表約僱、聘用係指奉准有案之約聘僱人員。

2.外包費編列校警外包1人、消化超額職工3人(技工、工友)業務外包費，計68萬7,684元。3.計時與計件人員酬金編列閩客語教學支援人員鐘點費等，計15萬9,104元。

本 頁 空 白

臺北市地方教育發展基金一

用人費用

中華民國

計畫及項目	合計	正式 員額 薪資	聘僱 人員 薪資	超時 工作 報酬	津貼	獎 金		
						年終獎金	考績獎金	其他
合計	74,430,000	41,415,180	837,984	1,075,215		5,278,294	5,124,465	
國民教育計畫	55,470,000	29,052,000	837,984	548,148		3,736,246	3,322,000	
職員薪金	29,052,000	29,052,000						
約僱職員 薪金	837,984		837,984					
兼職人員 酬金	674,560							
加班費	548,148			548,148				
考績獎金	3,322,000						3,322,000	
年終獎金	3,736,246					3,736,246		
職員退休 及離職金	13,187,236							
分擔員工 保險費	2,506,656							
傷病醫藥 費	204,500							
員工通勤 交通費	370,440							
其他福利 費	1,030,230							
學前教育計畫	7,124,000	4,719,180		151,531		586,548	618,465	
職員薪金	4,347,180	4,347,180						
工員工資	372,000	372,000						
加班費	151,531			151,531				
考績獎金	618,465						618,465	
年終獎金	586,548					586,548		
職員退休 及離職金	444,528							

臺北市文山區明道國民小學

彙計表

110年度

單位：新臺幣元

退休及卹償金		資遣費	福 利 費					提繳費	兼任 人員 用人 費用
退休金	卹償金		分擔 保險費	傷病 醫藥費	提撥 福利金	員工通勤 交通費	其他		
14,271,700			3,632,592	207,940		609,840	1,302,230	674,560	
13,187,236			2,506,656	204,500		370,440	1,030,230	674,560	
13,187,236			2,506,656	204,500		370,440	1,030,230	674,560	
456,048			435,708	3,440		73,080	80,000		
444,528									

臺北市地方教育發展基金一

用人費用

中華民國

計畫及項目	合計	正式 員額 薪資	聘僱 人員 薪資	超時 工作 報酬	津貼	獎 金		
						年終獎金	考績獎金	其他
工員退休 及離職金	11,520							
分擔員工 保險費	435,708							
傷病醫藥 費	3,440							
員工通勤 交通費	73,080							
其他福利 費	80,000							
一般行政管 理計畫	11,836,000	7,644,000		375,536		955,500	1,184,000	
職員薪金	6,060,000	6,060,000						
工員工資	1,092,000	1,092,000						
警餉	492,000	492,000						
加班費	375,536			375,536				
考績獎金	1,184,000						1,184,000	
年終獎金	955,500					955,500		
職員退休 及離職金	541,056							
工員退休 及離職金	87,360							
分擔員工 保險費	690,228							
員工通勤 交通費	166,320							
其他福利 費	192,000							

註：1.本表兼任人員用人費用，係學校教職員兼課或請假代課鐘點費。2.外包費編列校警外包1人、消化超額職工3人(技工、工友)業務外包費，計68萬7,684元。3.計時與計件人員酬金編列閩客語教學支援人員鐘點費等，計15萬9,104元。

臺北市文山區明道國民小學

彙計表

110年度

單位：新臺幣元

退休及卹償金		資遣費	福 利 費					提繳費	兼任 人員 用人 費用
退休金	卹償金		分擔 保險費	傷病 醫藥費	提撥 福利金	員工通勤 交通費	其他		
11,520			435,708	3,440		73,080			
628,416			690,228			166,320	80,000		
541,056							192,000		
87,360			690,228			166,320			
							192,000		

臺北市地方教育發展基金一

聘用及約僱

中華民國

區分及職稱	人數	擔任工作	聘用或約僱 起訖期間	薪點	年需經費
合計	2				1,081,526
約僱人員小計	2				1,081,526
約僱人員(280)	2	辦理學校行政事務。協助 教學及生活照顧。	110/1/1-110/12/31	280	1,081,526

臺北市文山區明道國民小學

人員明細表

110年度

單位：新臺幣元

小計	月 支			離職儲金	經費來源及其科目
	折合金額	勞保保險費	健康保險費		
34,916	34,916				國民教育計畫

臺北市地方教育發展基金－臺北市文山區明道國民小學

單位（或計畫）成本分析表

中華民國110年度

單位：新臺幣千元

計畫別	單位	單位成本(元)或 平均利(費)率	數量	預算數	說明
合計				99,978	
國民教育計畫				70,919	
學前教育計畫				7,480	
一般行政管理計畫				13,399	
建築及設備計畫				8,180	

臺北市地方教育發展基金－臺北市文山區明道國民小學

5年來主要業務計畫分析表

中華民國110年度

單位：新臺幣千元

年度及項目	單位	數量	單位成本(元)或 平均利(費)率	金額	說明
(本)年度預算數					
國民教育計畫				70,919	
學前教育計畫				7,480	
(上)年度預算數					
國民教育計畫				61,346	
學前教育計畫				7,758	
(前)年度決算數					
國民教育計畫				71,447	
學前教育計畫				6,577	
(107)年度決算數					
國民教育計畫				60,780	
學前教育計畫				6,772	
(106)年度決算數					
國民教育計畫				59,690	
學前教育計畫				5,845	

臺北市地方教育發展基金－臺北市文山區明道國民小學

資本資產明細表

中華民國110年度

單位：新臺幣千元

項 目	取得成本 (期初餘額)	以前年度 累計折舊/ 長期投資 評 價	本 年 度 變 動				本年度累計折 舊/長期投資 評價變動數	期末餘額	
			增加		減少				主要增減 原因說明
			金額	類型	金額	類型			
合計	40,439	9,878	709		21		2,454	28,795	
土地改良物	10,315	5,378					804	4,133	
房屋及建築	1,087	789					67	231	
機械及設備	17,669	2,216	411	增置			1,010	14,854	
交通及運輸 設備	1,901	269					97	1,535	
雜項設備	9,401	1,227	262	增置			476	7,960	
電腦軟體	67		36	增置	21	無形資 產攤銷		82	