

中華民國 111 年度

4-0501547

臺北市總預算案

臺北市政府教育局主管

臺北市地方教育發展基金

臺北市文山區武功國民小學附屬單位預算之分預算

(特別收入基金)

臺北市文山區武功國民小學編

臺北市地方教育發展基金－臺北市文山區武功國民小學

目次

中華民國111年度

一、財務摘要	第 1 頁
二、業務計畫及預算概要	第 3 -12 頁
三、預算主要表	
(一) 基金來源、用途及餘絀預計表	第 13 頁
(二) 現金流量預計表	第 14 頁
四、預算明細表	
(一) 基金來源－服務收入明細表	第 15 頁
(二) 基金來源－財產處分收入明細表	第 16 頁
(三) 基金來源－其他財產收入明細表	第 17 頁
(四) 基金來源－公庫撥款收入明細表	第 18 頁
(五) 基金來源－學雜費收入明細表	第 19 頁
(六) 基金來源－雜項收入明細表	第 20 頁
(七) 基金用途－國民教育計畫明細表	第 21 -28 頁
(八) 基金用途－學前教育計畫明細表	第 29 -31 頁
(九) 基金用途－一般行政管理計畫明細表	第 32 -33 頁
(十) 基金用途－建築及設備計畫明細表	第 34 -35 頁
五、預算參考表	
(一) 預計平衡表	第 37 頁
(二) 各項費用彙計表	第 38 -43 頁
(三) 員工人數彙計表	第 44 頁
(四) 用人費用彙計表	第 46 -49 頁
(五) 聘用及約僱人員明細表	第 50 -51 頁
(六) 單位（或計畫）成本分析表	第 52 頁

臺北市地方教育發展基金－臺北市文山區武功國民小學

目 次

中華民國111年度

(七) 5年來主要業務計畫分析表	第 53	頁
(八) 資本資產明細表	第 54	頁

臺北市地方教育發展基金－臺北市文山區武功國民小學

財務摘要

中華民國111年度

單位：新臺幣千元

項 目	本 年 度	上 年 度	比較增減數	%
經營成績：				
基金來源	102,340	104,552	-2,212	-2.12
基金用途	105,034	107,087	-2,053	-1.92
賸餘(短絀)	-2,694	-2,535	-159	--
餘絀情形：				
基金餘額	1,040	3,734	-2,694	-72.15
現金流量(註)：				
現金及約當現金之淨增(減)	-2,694	-2,535	-159	--

附註：現金流量係採現金及約當現金基礎，包括現金及自投資日起3個月內到期或清償之債權證券。

本 頁 空 白

業務計畫及預算概要

臺北市地方教育發展基金 – 臺北市文山區武功國民小學

業務計畫及預算概要

中華民國 111 年度

壹、基金概況

一、設立宗旨及願景：

- (一) 本校遵照憲法第 158 條及 160 條規定，教育文化應發展國民之民族精神、自治精神，國民道德與健全體格、科學及生活智能，以培養八大學習領域及十大基本能力。
- (二) 本校自 91 年度起依教育經費編列與管理法第 13 條規定設置「臺北市地方教育發展基金」，以促進教育健全發展，提昇教育經費運用績效。
- (三) 本校運用校徽上的葉子，以及數學無限大符號，描繪出「卓越、創新、團隊」圖象，代表三項核心價值，此循環不間斷的線條，象徵環環相扣、生生不息、希望無限。並以「塑造倫理有禮的人文環境，打造新穎前瞻的科技學園，營造溫馨關懷的兒童園地，創造心手相連的社區學校」為學校願景。

二、施政重點：

- (一) 開啟多元智慧：尊重每個學生獨特的個性，以多元智慧的觀點協助他找到生命的亮點，肯定天生我才必有用，能知於學，樂於學。
- (二) 培養生活能力：培養學生帶得走的公民關鍵能力，強化自我管理、閱讀理解、理性批判、問題解決、奉獻服務、溝通表達等核心素養。
- (三) 蘊育人文情懷：在溫馨開放的校園文化中，孕育人文情懷，學會尊重、包容；建構生命的價值、完成人性的開展。
- (四) 建置溫馨民主的校園文化：
 1. 以參與式管理、落實行政、教師會、家長會三者的良性互動。
 2. 以學生第一，教學優先的觀念提昇行政服務效率。
 3. 放下威權心態，開啟校園民主之風氣。
- (五) 推動適性教學：
 1. 落實校本課程理念，採多元化、活潑化的教學及評量。
 2. 運用校內、外資源，加強多元學習能力。
 3. 關懷相對弱勢學生之教學及輔導。
 4. 推動行動學習，充實學生運用資訊之知能，並提昇教師運用學習載具教學之能力。
- (六) 辦理發展性的訓輔活動：

臺北市地方教育發展基金 - 臺北市文山區武功國民小學

業務計畫及預算概要

中華民國 111 年度

1. 辦理各項活動、競賽及展演。
2. 推動校內外學習服務。
3. 發展績優社團及校隊，如樂樂棒球隊及兒童樂隊等。
4. 加強新興領域教育的辦理，並融入各科教學以收成效。

三、組織概況：

本校設置校長 1 人，綜理全校校務，下設教務處、學生事務處、總務處、輔導室、會計室、人事室及幼兒園等單位。

內部分層業務如下：

(一) 教務處：秉承校長之命，辦理全校教務事項。

1. 教學組：掌理課程編排、課業考查、學藝競賽、教學研究、教師進修、差假教師調代課及缺補課之查核等事項。
2. 註冊組：掌理註冊、編班、轉學、學籍保管、各項獎助學金補助及成績考查等有關學籍事項(兼設備組：掌理教科書編選、教學用具之管理、保管及出版學校刊物等事項)。
3. 資訊組：掌理電腦設備及區域網路之管理、保管等事項。

(二) 學生事務處：秉承校長之命，辦理全校學生事務事項。

1. 訓育組：掌理訓育計畫之擬定及辦理各類訓育等活動(兼生教組：掌理學生日常生活常規，辦理交通導護各項事項)。
2. 體育組：掌理學生體育活動、體格鍛鍊等事項。
3. 衛生組：掌理健康檢查，個人及環境衛生檢查、保健等事項。

(三) 總務處：秉承校長之命，辦理全校總務事項。

1. 事務組：掌理校舍、校具、財產、物品採購保管、工程發包、監工及驗收。
2. 出納組：掌理現金、零用金、票據、契約之保管等收支事項，辦理員工薪津發放及各項扣繳單據證明等事項(兼文書組：掌理文件收發登錄、撰擬繕校、典守學校印信、檔案保管、整理各項會議紀錄及校史等事項)。

(四) 輔導室：秉承校長之命，視學生身心狀況及需求提供發展性輔導，介入性輔導或處理性輔導，並掌理學生輔導與諮商，實施適性生涯輔導等事項。

特教組：掌理學生個案建立、學習輔導、生活輔導、生涯輔導及

業務計畫及預算概要

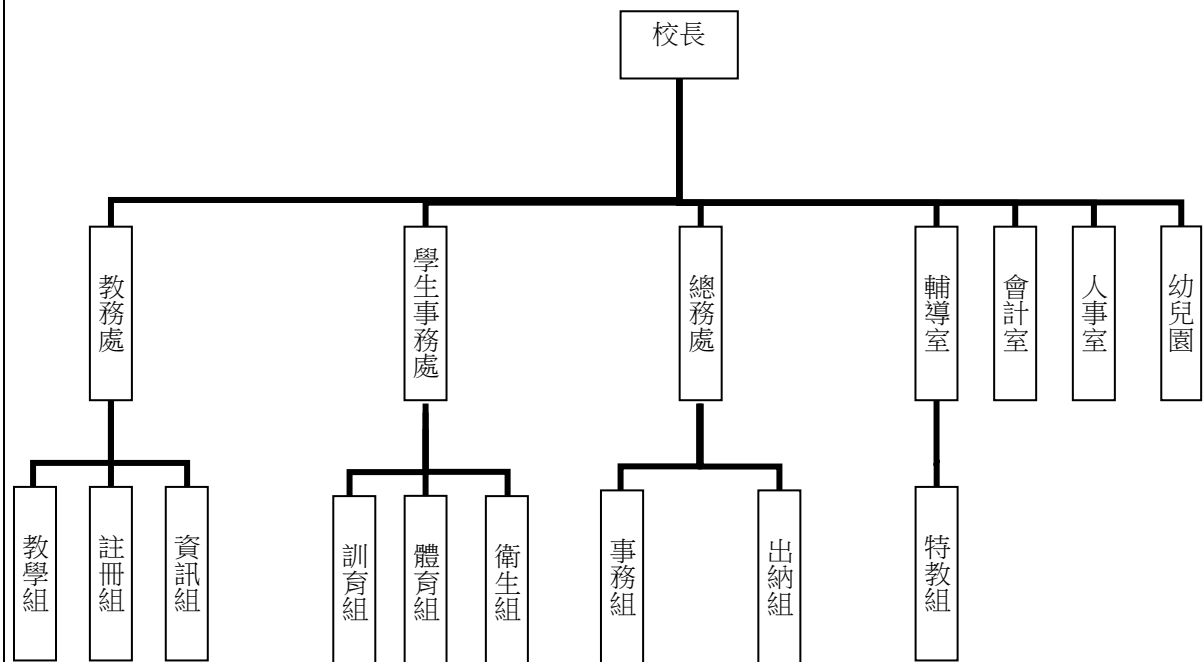
中華民國 111 年度

兩性教育、親職教育等事項，辦理輔導資料搜集建檔、組訓愛心家長、實施測驗、社區人力整合、出版親職刊物等事項，擬訂特殊教育計畫章則、親師輔導諮詢、特教班甄選鑑別、實施各項診斷測驗、特教兒童追蹤輔導等事項。

(五) 會計室：秉承上級主計機關之監督與指導，並受校長之指揮，依法辦理歲計、會計、統計等事項。

(六) 人事室：秉承上級人事機關之監督與指導，並受校長之指揮，依法辦理人事管理查核等事項。

(七) 幼兒園：秉承校長之命，綜理園務、規劃幼兒教學、保育、環境與各項措施。



臺北市地方教育發展基金－臺北市文山區武功國民小學

業務計畫及預算概要

中華民國 111 年度

四、基金歸類及屬性：

本校地方教育發展基金依據教育經費編列與管理法第 13 條規定設置，本基金為預算法第 4 條第 1 項第 2 款第 5 目所定之特別收入基金，以本府教育局為管理機關。

貳、業務計畫

一、基金來源：

單位：新臺幣千元

業務計畫	本年度預算數	實施內容
勞務收入	6	本年度預計辦理教師甄選報名費等收入。
財產收入	1,261	本年度預計辦理報廢財產處分收入、教職員工停車收入、校園場地開放收入等。
政府撥入收入	98,115	本年度預計由公庫撥入數。
教學收入	2,365	本年度預計收取學生之學費、雜費等收入。
其他收入	593	本年度預計收取廠商履約逾期罰款等收入。

二、基金用途：

單位：新臺幣千元

業務計畫	本年度預算數	實施內容
國民教育計畫	74,813	本年度預計辦理教學事項為： 1. 各項教學、學生事務、圖書及輔導等業務。 2. 新購教具、圖書等各科教學設備，充實各科教材及用具。 3. 革新教學方法，提高教學效能。 4. 教師甄選業務、指定活動等項目。
學前教育計畫	10,997	本年度預計辦理教學事項為： 1. 幼兒園各項教學及活動。 2. 新購教學用品，革新教學方法，提高教學效能。

臺北市地方教育發展基金－臺北市文山區武功國民小學

業務計畫及預算概要

中華民國 111 年度

		3. 幼兒園各項活動，鍛鍊幼兒強健的身體，增進幼兒各項生活智能。
一般行政管理計畫	13,190	本年度預計辦理事項為： 1. 綜理學校總務、人事、會計等業務。 2. 配合校務推動行政處室支援工作，進而增進校務運作。
建築及設備計畫	6,034	本年度預計辦理事項為： 1. 購置各學科教學課程所需教學設備。 2. 辦理總變電站電源改善工程。

參、預算概要

一、基金來源及用途之預計：

(一) 本年度基金來源：

服務收入 6 千元、財產處分收入 4 萬 2 千元、其他財產收入 121 萬 9 千元、公庫撥款收入 9,811 萬 5 千元、學雜費收入 236 萬 5 千元、雜項收入 59 萬 3 千元，本年度基金來源 1 億 234 萬元，較上年度預算數 1 億 455 萬 2 千元，減少 221 萬 2 千元，約 2.12%，主要係公庫撥款收入減編所致。

(二) 本年度基金用途：

國民教育計畫 7,481 萬 3 千元，學前教育計畫 1,099 萬 7 千元，一般行政管理計畫 1,319 萬元，建築及設備計畫 603 萬 4 千元，本年度基金用途 1 億 503 萬 4 千元，較上年度預算數 1 億 708 萬 7 千元，減少 205 萬 3 千元，約 1.92%，主要係修建工程等覈實減編所致。

二、基金餘絀之預計：

本年度基金來源及用途相抵後，差短 269 萬 4 千元，較上年度預算數差短 253 萬 5 千元，增加 15 萬 9 千元，將移用以前基金餘額支應。

臺北市地方教育發展基金 - 臺北市文山區武功國民小學

業務計畫及預算概要

中華民國 111 年度

三、現金流量之預計：

本年度業務活動淨現金流出 269 萬 4 千元。

四、補辦預算事項：詳補辦預算明細表

固定資產之建設改良擴充 42 萬元。

1.110 年度教育部補助辦理公立國民中小學視聽教室優化計畫經費 18 萬 2 千元。

2.110 年度教育部補助獎勵 109 學年度無償提供場地、設施及設備辦理非營利幼兒園經費 23 萬 8 千元。

肆、以前年度計畫實施成果概述：

一、前（109）年度計畫實施成果概述：

業務計畫	實施概況	實施成果
勞務收入	本年度預計辦理教師甄選報名費收入。	本年度已收取教師甄選報名費 5 千元。
財產收入	本年度預計辦理報廢財產處分收入、教職員工停車收入、校園場地開放收入等。	本年度已收取報廢財產處分收入 4 萬 6 千元、教職員工停車收入 2 萬 3 千元、校園場地開放收入 63 萬 7 千元等。
政府撥入收入	本年度預計由公庫撥入數。	本年度已收取公庫撥入數 9,616 萬 2 千元及教育部之補助計畫 110 萬元。
教學收入	本年度預計收取學生之學費、雜費等收入。	本年度已收取學生之學費、雜費等收入 237 萬 1 千元。
其他收入	本年度預計收取工程圖說費等收入。	本年度已收取廠商履約逾期罰款等收入 66 萬 4 千元。
國民教育計畫	本年度預計辦理教學事項為： 1. 辦理各項教學、學生事務、圖書及輔導等業務。 2. 新購教具、圖書等各科教學設備，充實各科教	本年度已完成教學事項為： 1. 辦理各項教學、學生事務及輔導等業務。 2. 新購炊事教育教具等各科教學設備，充實各科教

臺北市地方教育發展基金 - 臺北市文山區武功國民小學

業務計畫及預算概要

中華民國 111 年度

	<p>材及用具。</p> <p>3. 革新教學方法，提高教學效能。</p> <p>4. 辦理教師甄選、指定活動等項目。</p>	<p>材及用具。</p> <p>3. 辦理特教知能及性別平等教師教學研習，革新教學方法，提高教學效能。</p> <p>4. 辦理小田園教育體驗學習計畫、性別平等教育宣導活動、國民小學跆拳道等項目。</p>
學前教育計畫	<p>本年度預計辦理教學事項為：</p> <p>1. 辦理幼兒園各項教學及活動。</p> <p>2. 新購教學用品，革新教學方法，提高教學效能。</p> <p>3. 辦理幼兒園各項活動，鍛鍊幼兒強健的身體，增進幼兒各項生活智能。</p>	<p>本年度已完成教學事項為：</p> <p>1. 辦理幼兒園花園裡的秘密主題教學活動等。</p> <p>2. 新購主題教學活動用品，革新教學方法，提高教學效能。</p> <p>3. 辦理幼兒園室內體能遊戲區活動等，鍛鍊幼兒強健的身體，增進幼兒各項生活智能。</p>
一般行政管理計畫	<p>本年度預計辦理事項為：</p> <p>1. 綜理學校總務、人事、會計等業務。</p> <p>2. 配合校務推動行政處室支援工作，進而增進校務運作。</p>	<p>綜理學校總務、人事、會計等業務，並配合校務推動行政處室支援工作，進而增進校務運作，達成預期目標。</p>
建築及設備計畫	<p>本年度預計辦理事項為：</p> <p>1. 購置各學科教學課程所需教學設備。</p> <p>2. 辦理行政大樓鋁門窗更新工程。</p>	<p>1. 購置各學科教學課程所需教學設備。</p> <p>2. 辦理行政大樓鋁門窗更新工程。</p>

二、上年度已過期間（110 年 1 月 1 日至 6 月 30 日止）計畫實施成果概述：

業務計畫	實施概況	實施成果
勞務收入	<p>本年度截至 6 月 30 日止預計辦理教師甄選報名費等收入。</p>	<p>本年度截至 6 月 30 日止未收取教師甄選報名費，係因未辦理教師甄選，致無報名費收入。</p>

臺北市地方教育發展基金 - 臺北市文山區武功國民小學

業務計畫及預算概要

中華民國 111 年度

財產收入	本年度截至 6 月 30 日止預計收取報廢財產處分收入、教職員工停車收入、校園場地開放收入等。	本年度截至 6 月 30 日止已收取教職員工停車收入 1 萬 1 千元、校園場地開放收入 78 萬 8 千元等。
政府撥入收入	本年度截至 6 月 30 日止預計公庫撥入數。	本年度截至 6 月 30 日止已收取公庫撥入數 5,269 萬 1 千元及教育部之補助計畫 123 萬 4 千元。
教學收入	本年度截至 6 月 30 日止預計收取學生之 1 學期學費、雜費等收入。	本年度截至 6 月 30 日止已收取學生 1 學期學費、雜費等收入 106 萬 5 千元。
其他收入	本年度截至 6 月 30 日止預計收取工程圖說費等收入。	本年度截至 6 月 30 日止已收取代辦費餘款等收入 25 萬 6 千元。
國民教育計畫	<p>本年度截至 6 月 30 日止預計辦理教學事項為：</p> <ol style="list-style-type: none"> 1. 辦理各項教學、學生事務、圖書及輔導等業務。 2. 新購教具、圖書等各科教學設備，充實各科教材及用具。 3. 革新教學方法，提高教學效能。 4. 辦理教師甄選、指定活動等項目。 	<p>本年度截至 6 月 30 日止已辦理教學事項為：</p> <ol style="list-style-type: none"> 1. 辦理各項教學、學生事務及輔導等業務。 2. 新購炊事教育教具等各科教學設備，充實各科教材及用具。 3. 辦理特教知能及性別平等教師教學研習，革新教學方法，提高教學效能。 4. 辦理小田園教育體驗學習計畫、性別平等教育宣導活動、國民小學跆拳道等項目。
學前教育計畫	<p>本年度截至 6 月 30 日止預計辦理教學事項為：</p> <ol style="list-style-type: none"> 1. 幼兒園各項教學及活動。 2. 新購教學用品，革新教學方法，提高教學效能。 3. 辦理幼兒園各項活動，鍛鍊幼兒強健的身體，增進幼兒各項生活智能。 	<p>本年度截至 6 月 30 日止已辦理教學事項為：</p> <ol style="list-style-type: none"> 1. 辦理幼兒園主題教學活動等。 2. 新購主題教學活動用品，革新教學方法，提高教學效能。 3. 辦理幼兒園室內體能遊戲區活動等，鍛鍊幼兒強健的身體，增進幼兒各項生活智能。

臺北市地方教育發展基金 - 臺北市文山區武功國民小學

業務計畫及預算概要

中華民國 111 年度

一般行政管理計畫	本年度截至 6 月 30 日止預計辦理事項為： 1. 綜理學校總務、人事、會計等業務。 2. 配合校務推動行政處室支援工作，進而增進校務運作。	持續辦理學校總務、人事、會計等業務，並配合校務推動行政處室支援工作，進而增進校務運作，以達成預期目標。
建築及設備計畫	本年度截至 6 月 30 日止預計辦理事項為： 1. 購置各學科教學課程所需教學設備招標作業。 2. 辦理行政大樓穿堂及走廊環境改善工程之建築師及工程招標作業。 3. 辦理圖書館整修工程之建築師及工程招標作業。	1.購置各學科教學課程所需教學設備招標作業。 2.辦理行政大樓穿堂及走廊環境改善工程之建築師及工程招標作業。 3.辦理圖書館整修工程之建築師及工程招標作業。

臺北市地方教育發展基金－臺北市文山區武功國民小學

補辦預算明細表

中華民國111年度

單位：新臺幣元

項 目	金額	辦理年度	說 明
合計	420,000		
固定資產之建設改良擴充	420,000		
購置機械及設備	150,000	110	
觸控液晶顯示器(含安裝測試)	131,000		教育部補助辦理公立國民中小學視聽教室優化計畫經費。
數位攝影機組(1015萬畫素40倍光學)	19,000		
購置交通及運輸設備	18,000	110	
無線麥克風組(雙屏無線)	18,000		教育部補助辦理公立國民中小學視聽教室優化計畫經費。
購置雜項設備	252,000	110	
一對一分離式冷氣機(7.1KW)	238,000		教育部補助獎勵109學年度無償提供場地、設施及設備辦理非營利幼兒園經費。
嵌入式拉門黑(白)板	14,000		教育部補助辦理公立國民中小學視聽教室優化計畫經費。

備註：各基金依預算法第88條規定補辦預算，應確係不及編入年度預算，且因經營環境發生重大變遷或正常業務(含執行中央補助款項目)之確實需要，並經主管機關核轉本府核准先行辦理者；不具急迫性之事項，仍應儘可能納入預算辦理。

預算主要表

臺北市地方教育發展基金－臺北市文山區武功國民小學

基金來源、用途及餘絀預計表

中華民國111年度

單位：新臺幣千元

前年度決算數	項 目	本年度預算數	上年度預算數	比較增減（－）
101,009	基金來源	102,340	104,552	-2,212
5	勞務收入	6	6	
5	服務收入	6	6	
706	財產收入	1,261	1,261	
46	財產處分收入	42	35	7
660	其他財產收入	1,219	1,226	-7
97,263	政府撥入收入	98,115	100,592	-2,477
96,162	公庫撥款收入	98,115	100,592	-2,477
1,100	政府其他撥入收入			
2,371	教學收入	2,365	2,365	
2,371	學雜費收入	2,365	2,365	
664	其他收入	593	328	265
	受贈收入			
664	雜項收入	593	328	265
100,983	基金用途	105,034	107,087	-2,053
72,200	國民教育計畫	74,813	74,299	514
10,494	學前教育計畫	10,997	10,911	86
12,148	一般行政管理計畫	13,190	13,033	157
6,142	建築及設備計畫	6,034	8,844	-2,810
27	本期賸餘(短絀)	-2,694	-2,535	-159
6,243	期初基金餘額	3,734	3,602	133
6,269	期末基金餘額	1,040	1,067	-26

註：前年度決算數細數之和與總數或略有出入，係四捨五入關係，以下各表同。

臺北市地方教育發展基金－臺北市文山區武功國民小學

現金流量預計表

中華民國111年度

單位：新臺幣千元

項 目	本 預	年 算	度 數	說 明
業務活動之現金流量				
本期賸餘(短絀)			-2,694	
業務活動之淨現金流入(流出)			-2,694	
其他活動之現金流量				
其他活動之淨現金流入(流出)				
現金及約當現金之淨增(淨減)			-2,694	
期初現金及約當現金			7,837	
期末現金及約當現金			5,143	

註：本表係採現金及約當現金基礎，包括現金及自投資日起3個月內到期或清償之債權證券。

預算明細表

臺北市地方教育發展基金－臺北市文山區武功國民小學

基金來源－服務收入明細表

中華民國111年度

單位：新臺幣元

科 目	單位	本 年 度 預 算 數			說 明
		數量 業務量	利(費)率	金 額	
合計				6,000	
服務收入	人、次	20x1	300	6,000	較上年度預算數6,000元，無增減。
				6,000	教師甄選報名費。

臺北市地方教育發展基金－臺北市文山區武功國民小學

基金來源－財產處分收入明細表

中華民國111年度

單位：新臺幣元

科目	單位	本年度預算數			說明
		數量 業務量	利(費)率	金額	
合計				42,000	
財產處分收入	年	1	42,000	42,000	較上年度預算數35,000元，增加7,000元。 報廢財產處分收入。

臺北市地方教育發展基金－臺北市文山區武功國民小學

基金來源－其他財產收入明細表

中華民國111年度

單位：新臺幣元

科 目	單位	本 年 度 預 算 數			說 明
		數量 業務量	利(費)率	金 額	
合計				1,219,000	
其他財產收入				1,219,000	較上年度預算數1,226,000元，減少7,000元。
	年	1	1,200,000	1,200,000	校園場地開放收入(收支對列)。
	年	1	19,000	19,000	教職員工停車收入。

臺北市地方教育發展基金－臺北市文山區武功國民小學

基金來源－公庫撥款收入明細表

中華民國111年度

單位：新臺幣元

科 目	單位	本 年 度 預 算 數			說 明
		數量 業務量	利(費)率	金 額	
合計				98,115,000	
公庫撥款收入	年	1	98,115,000	98,115,000	較上年度預算數100,592,000元，減少2,477,000元。 市府補助款。

臺北市地方教育發展基金－臺北市文山區武功國民小學

基金來源－學雜費收入明細表

中華民國111年度

單位：新臺幣元

科 目	單 位	本 年 度 預 算 數			說 明
		數 量 業 務 量	利(費)率	金 額	
合計				2,365,000	
學雜費收入				2,365,000	較上年度預算數2,365,000元，無增減。
	人、學期	6x2	2,745	32,940	幼兒園半日班雜費收入6人。
	人、學期	6x2	5,150	61,800	幼兒園半日班學費收入預估學生6人。
	人、學期	114x2	2,955	673,740	幼兒園全日班雜費收入114人。
	年	1	520	520	配合預算編列至千元，增列進位數520元。
	人、學期	114x2	7,000	1,596,000	幼兒園全日班學費收入預估學生114人。

臺北市地方教育發展基金－臺北市文山區武功國民小學

基金來源－雜項收入明細表

中華民國111年度

單位：新臺幣元

科 目	單位	本 年 度 預 算 數			說 明
		數量 業務量	利(費)率	金 額	
合計 雜項收入	年	1	593,000	593,000 593,000 593,000	較上年度預算數328,000元，增加265,000元。 其他雜項收入。

臺北市地方教育發展基金－臺北市文山區武功國民小學

基金用途－國民教育計畫明細表

中華民國111年度

單位：新臺幣元

前年度 決算數	上年度 預算數	科 目	本 年 度 預 算 數	說 明
72,199,759	74,299,000	合計	74,813,000	
67,492,316	69,279,000	用人費用	69,700,000	
24,735,005	23,844,000	正式員額薪資	25,188,000	較上年度預算數23,844,000元，增加1,344,000元。
24,735,005	23,844,000	職員薪金	25,188,000	
			23,328,000	教職員30人薪金(詳用人費用彙計表)(含教育部補助導師費180,000元)。
			1,860,000	教師2人薪金(詳用人費用彙計表)(含教育部補助導師費12,000元)。
768,217	756,912	聘僱及兼職人員薪資	756,912	較上年度預算數756,912元，無增減。
418,992	418,992	約僱職員薪金	418,992	
			418,992	約僱充實行政人力1人薪金(詳聘用及約僱人員明細表)(教育部補助款)。
349,225	337,920	兼職人員酬金	337,920	
			51,200	補助調整授課特教教師鐘點費，2人*2節*40週*320元(教育部補助款)。
			5,120	補助調整授課鐘點費之外聘教師勞、健保及勞退費用(教育部補助款)。
			281,600	教師代課鐘點費，本校編制教師總人數40人，按9分之1計，編列4人，每人220節，總節數4人*220節=880節，每節320元。
364,807	641,079	超時工作報酬	627,746	較上年度預算數641,079元，減少13,333元。
364,807	641,079	加班費	627,746	
			74,076	加班費。
			516,670	不休假出勤加班費。
			37,000	校園場地開放所需加班費(收支對列)。
5,412,084	5,015,872	獎金	5,455,872	較上年度預算數5,015,872元，增加440,000元。
2,382,180	1,983,000	考績獎金	2,255,000	
			2,100,000	依考績法規定核發之獎金。
			155,000	依考績法規定核發之獎金。
3,029,904	3,032,872	年終獎金	3,200,872	
			2,916,000	依規定於年節加發之獎金。
			232,500	依規定於年節加發之獎金。
			52,372	約僱充實行政人力依規定於年節加發之獎

臺北市地方教育發展基金－臺北市文山區武功國民小學

基金用途－國民教育計畫明細表

中華民國111年度

單位：新臺幣元

前年度 決算數	上年度 預算數	科 目	本 年 度 預 算 數	說 明
32,863,814	35,131,935	退休及卹償金	33,562,971	金(教育部補助款)。 較上年度預算數35,131,935元，減少 1,568,964元。
32,863,814	35,131,935	職員退休及離職金	33,562,971	
			196,560	提撥退撫基金。
			2,227,680	提撥退撫基金。
			43,347	退休人員年終慰問金。
			31,080,168	退休人員月退休金，73人*35,208元*12月 =30,842,208元；退休遺族遺屬年金(月撫慰 金)，1人*19,830元*12月=237,960元，合計 31,080,168元。
			15,216	約僱充實行政人力提撥離職儲金(教育部補 助款)。
3,348,389	3,889,202	福利費	4,108,499	較上年度預算數3,889,202元，增加219,297元 。
2,314,521	2,017,020	分擔員工保險費	2,190,732	
			33,420	約僱充實行政人力分擔勞保、健保費(教育 部補助款)。
			1,992,828	分擔公保、勞保、健保費。
			164,484	分擔公保、勞保、健保費。
84,500	201,600	傷病醫藥費	201,600	
			70,000	教職員健康檢查補助費，20人*3,500元。
			128,000	教職員健康檢查補助費，8人*16,000元。
			3,600	職業安全衛生健康檢查經費，3人*1,200元 。
166,836	374,220	員工通勤交通費	284,592	
			25,200	教師上下班交通費，2人*10月*1,260元。
			40,320	教師上下班交通費，4人*10月*1,008元。
			52,920	教師兼行政上下班交通費，7人*12月*630元 。
			37,800	教師上下班交通費，6人*10月*630元。
			50,400	教師上下班交通費，4人*10月*1,260元。
			30,240	教師兼行政上下班交通費，2人*12月*1,260 元。
			24,192	教師兼行政上下班交通費，2人*12月*1,008

臺北市地方教育發展基金－臺北市文山區武功國民小學

基金用途－國民教育計畫明細表

中華民國111年度

單位：新臺幣元

前年度 決算數	上年度 預算數	科 目	本 年 度 預 算 數	說 明
				元。
782,532	1,296,362	其他福利費	23,520 1,431,575	教師上下班交通費，2人*10月*1,176元。
			36,000	退休人員三節慰問金，6人*6,000元。
			365,000	喪葬補助費，2人*5月*36,500元。
			125,420	結婚補助費，2人*2月*31,355元。
			729,155	子女教育補助費。
			176,000	休假旅遊補助費。
2,578,694	3,020,000	服務費用	2,962,000	
701,099	754,356	水電費	686,920	較上年度預算數754,356元，減少67,436元。
645,492	698,696	工作場所電費	632,000	
			622,000	電費。
			10,000	校園場地開放所需電費(收支對列)。
55,607	55,660	工作場所水費	54,920	
			3,000	校園場地開放所需水費(收支對列)。
			51,920	水費。
40,000	68,520	旅運費	68,520	較上年度預算數68,520元，無增減。
	28,520	國內旅費	28,520	
			23,250	校外教學隨隊人員出差旅費，5人*3天*1,550元。
			5,270	教職員工因公出差旅費。
40,000	40,000	貨物運費	40,000	器材、地墊、計時器搬運費，4輛*2次*5,000元(國民小學跆拳道)。
50,377	34,820	印刷裝訂與廣告費	34,820	較上年度預算數34,820元，無增減。
50,377	34,820	印刷及裝訂費	34,820	
			34,820	秩序冊、獎狀、聘書、選手證等(國民小學跆拳道)。
772,009	1,460,400	修理保養及保固費	1,467,400	較上年度預算數1,460,400元，增加7,000元。
473,244	972,200	一般房屋修護費	972,200	
			452,200	學校校舍及其他建築物修理(85%)，19班*23,800元。
			520,000	校園場地開放所需場地維護費(收支對列)。
198,165	461,600	機械及設備修護費	468,600	
			53,200	各項教學設備及其他公用用具等之保養(10%)，19班*2,800元。

臺北市地方教育發展基金－臺北市文山區武功國民小學

基金用途－國民教育計畫明細表

中華民國111年度

單位：新臺幣元

前年度 決算數	上年度 預算數	科 目	本 年 度 預 算 數	說 明
			350,000	校園場地開放器材保養修護費(收支對列)。
			15,000	電腦設備維護費(電腦專案計畫)。
			50,400	游泳池水電清潔維護費，7班*7,200元。
100,600	26,600	雜項設備修護費	26,600	各項教學設備及其他公用用具等之保養(5%)，19班*1,400元。
278,828	222,464	一般服務費	227,100	較上年度預算數222,464元，增加4,636元。
3,144	3,360	佣金、匯費、經理費及手續費	3,996	委託超商代收學雜費手續費，333人*2學期*6元。
219,684	159,104	計時與計件人員酬金	159,104	
			140,800	閩客語教學支援人員鐘點費，11人*1節*40週*320元。
			18,304	閩客語教學支援人員鐘點費之外聘人員勞、健保及勞退費用。
56,000	60,000	體育活動費	64,000	
			60,000	文康活動費，本校編列教職員30人，每人編列2,000元。
			4,000	文康活動費，本校編列教師2人，每人編列2,000元。
736,381	479,440	專業服務費	477,240	較上年度預算數479,440元，減少2,200元。
50,000		法律事務費		
24,600	89,700	講課鐘點、稿費、出席審查及查詢費	85,700	
			7,200	特教班教材編輯費，1班*12月*600元。
			6,000	外聘講座鐘點費，3節*2,000元(特教班業務費額度內編列)。
			10,000	國小家長教育成長暨志工培訓外聘講座鐘點費，5節*2,000元。
			3,000	性別平等教育宣導活動調查報告撰稿費。
			5,000	性別平等教育宣導活動外聘專家學者出席費，2人次*2,500元。
			6,000	性別平等教育宣導活動外聘講座鐘點費，3節*2,000元。
			20,000	專業成長外聘講座鐘點費，10節*2,000元。
			10,000	專業成長內聘講座鐘點費，10節*1,000元。
			6,000	小田園教育體驗學習計畫外聘講座鐘點費，3節*2,000元。

臺北市地方教育發展基金－臺北市文山區武功國民小學

基金用途－國民教育計畫明細表

中華民國111年度

單位：新臺幣元

前年度 決算數	上年度 預算數	科 目	本 年 度 預 算 數	說 明
			12,500	外聘專家學者出席費，5人次*2,500元(國民小學跆拳道)。
110,950	26,000	委託檢驗(定)試驗認證費	26,000	
			20,000	公共安全檢查簽證及消防安全檢測等(普通班級業務費額度內編列)。
			6,000	飲水機水質檢驗費，5臺*1,200元。
	2,000	試務甄選費	2,000	教師甄選試務費用等。
550,831	361,740	其他專業服務費	363,540	
			100,000	校園場地開放保全費用(收支對列)。
			14,400	專業醫生費用，1人*9小時*1,600元(國民小學跆拳道)。
			4,800	運動傷害防護人員費用，2人*8小時*300元(國民小學跆拳道)。
			37,000	品勢裁判費，37人*1天*1,000元(國民小學跆拳道)。
			37,000	對練裁判費，37人*1天*1,000元(國民小學跆拳道)。
			74,240	場地組檢錄組計分組等人員工作費，58人*2天*4小時*160元(國民小學跆拳道)。
			5,000	學童牙齒檢查費。
			20,000	學生輔導指導費。
			36,000	工作人員午餐指導費，8人*9月*500元。
			14,400	學童午餐指導費(5-6年級)，4班*1人*9月*400元。
			16,200	學童午餐指導費(3-4年級)，6班*1人*9月*300元。
			4,500	學童午餐指導費(1-2年級)，5班*1人*9月*100元。
1,332,865	1,051,000	材料及用品費	1,113,000	
313,989	124,700	使用材料費	260,200	較上年度預算數124,700元，增加135,500元。
313,989	124,700	設備零件	260,200	
			55,000	紅外線IP攝影機，10臺*5,500元(1081P 25公尺)(由班級設備費移列)(新增)。
			10,000	紅外線IP攝影機，2臺*5,000元(1080P 25公尺)(由班級設備費移列)。

臺北市地方教育發展基金－臺北市文山區武功國民小學

基金用途－國民教育計畫明細表

中華民國111年度

單位：新臺幣元

前年度 決算數	上年度 預算數	科 目	本 年 度 預 算 數	說 明
			6,000	玻璃加框拉門置物櫃，2個*3,000元(由特教班班級設備費移列)(新增)。
			2,500	鐵拉門置物櫃1個(由特教班班級設備費移列)(新增)。
			4,500	十二抽屜置物櫃1個(由特教班班級設備費移列)(新增)。
			3,000	五層置物架，2組*1,500元(由特教班班級設備費移列)(新增)。
			83,200	辦公桌(非主管人員)，16張*5,200元(由班級設備費移列)(新增)。
			24,000	辦公椅(非主管人員)，16張*1,500元(由班級設備費移列)(新增)。
			9,000	小田園教育體驗學習計畫購置烹飪器具辦理炊事教育。
			63,000	電腦設備維護及管理費，10班*6,300元。
1,018,876	926,300	用品消耗	852,800	較上年度預算數926,300元，減少73,500元。
943	9,900	辦公(事務)用品	2,400	
			2,000	性別平等教育宣導活動文具、紙張、耗材及場地布置茶水等。
			400	文具用品(特教班業務費額度內編列)。
47,557	35,140	報章雜誌	32,140	
			24,140	圖書(由班級設備費移列)。
			8,000	兒童讀物(學生活動費)。
95,471	15,000	醫療用品(非醫療院所使用)	15,000	
			15,000	健康中心藥品。
874,905	866,260	其他用品消耗	803,260	
			20,000	兒童節慶活動費。
			207,300	普通班級教學材料費，15班*13,820元。
			83,200	垃圾袋費用、消毒藥水、衛生清潔用品費、衛生紙及教室佈置費(普通班級業務費額度內編列)。
			10,200	教學用教科書，6年級*1,700元。
			13,820	特教班教學材料費，1班*13,820元。
			800	教室環境佈置等(特教班業務費額度內編列)。

臺北市地方教育發展基金－臺北市文山區武功國民小學

基金用途－國民教育計畫明細表

中華民國111年度

單位：新臺幣元

前年度 決算數	上年度 預算數	科 目	本 年 度 預 算 數	說 明
			15,900	場地佈置等雜支(運動會經費)。
			15,000	表演競賽節目材料費(運動會經費)。
			10,000	競賽表演獎品(運動會經費)。
			8,800	創意繞場用材料費(運動會經費)。
			4,000	性別平等教育宣導活動教材、教具、場地 布置及雜支等。
			12,000	清潔用品(學生活動費)。
			22,000	班際及體育活動等(學生活動費)。
			20,000	校際及球賽活動等(學生活動費)。
			15,000	獎勵學生(學生活動費)。
			4,000	辦理教師甄選逾時誤餐餐盒費用，40人次 *100元。
			10,115	綠屋頂計畫薄層綠化收邊，7公尺*1,445元 。
			11,670	綠屋頂計畫滴灌系統，6平方公尺*1,945元 。
			30,100	綠屋頂計畫模組式薄層綠化，7平方公尺 *4,300元。
			3,115	綠屋頂計畫阻根防水毯，7平方公尺*445元 。
			40,000	小田園教育體驗學習計畫菜苗、種子、棚 架及土壤肥料等。
			180,000	校園場地開放所需耗材(收支對列)。
			1,000	比賽用醫療衛材及行政作業所需物品，1天 *1,000元(國民小學跆拳道)。
			31,200	獎牌，480面*65元(國民小學跆拳道)。
			8,440	場地清潔費等雜支(國民小學跆拳道)。
			16,000	辦理比賽逾時誤餐餐盒費用，160人次*100 元(國民小學跆拳道)。
			9,600	錦旗，16面*600元(國民小學跆拳道)。
103,800	110,000	租金、償債、利息及相關手續費	110,000	
	6,200	交通及運輸設備租金	6,200	較上年度預算數6,200元，無增減。
	6,200	車租	6,200	班際及體育活動租車(學生活動費)。
103,800	103,800	雜項設備租金	103,800	較上年度預算數103,800元，無增減。
103,800	103,800	雜項設備租金	103,800	

臺北市地方教育發展基金－臺北市文山區武功國民小學

基金用途－國民教育計畫明細表

中華民國111年度

單位：新臺幣元

前年度 決算數	上年度 預算數	科 目	本 年 度 預 算 數	說 明
			66,000	租用品勢計分器等設備，6項*1套*11,000元(國民小學跆拳道)。
			33,000	租用電子計時器、平板電腦等設備，3項*1套*11,000元(國民小學跆拳道)。
			4,800	電錶月租費，12月*400元(普通班級業務費額度內編列)。
581,285	692,000	會費、捐助、補助、分攤、照護、救濟與交流活動費	799,000	
	10,000	捐助、補助與獎助	10,000	較上年度預算數10,000元，無增減。
	10,000	獎助學員生給與	10,000	教育關懷獎每校推薦1名學生獎助金。
581,285	682,000	補貼、獎勵、慰問、照護與救濟	789,000	較上年度預算數682,000元，增加107,000元。
28,812		獎勵費用	32,400	
			32,400	敬師活動費，54人*600元。
552,473	682,000	其他補貼、獎勵、慰問、照護與救濟	756,600	
			73,100	弱勢學生教科書補助費用，43人*1,700元。
			450,000	清寒學生餐費補助，45人*200日*50元。
			40,000	本市市民第3胎就讀國小教育補助費，40人*1,000元。
			13,600	弱勢學生冷氣使用費補助費用，17人*800元。
			60	配合預算編列至千元，增列進位數60元。
			179,840	補助學校午餐使用有機蔬菜或有機米計畫，281人*40週*16元。
110,799	147,000	其他	129,000	
110,799	147,000	其他支出	129,000	較上年度預算數147,000元，減少18,000元。
110,799	147,000	其他	129,000	
			28,200	班級自治費，282人*2學期*50元。
			100,800	執行學生路隊安全導護費及導護志工保險費。

臺北市地方教育發展基金－臺北市文山區武功國民小學

基金用途－學前教育計畫明細表

中華民國111年度

單位：新臺幣元

前年度 決算數	上年度 預算數	科 目	本 年 度 預 算 數	說 明
10,493,557	10,911,000	合計	10,997,000	
10,304,635	10,702,000	用人費用	10,789,000	
7,346,884	7,345,860	正式員額薪資	7,345,860	較上年度預算數7,345,860元，無增減。
6,637,235	6,601,860	職員薪金	6,601,860	6,601,860 教師8人及教保員1人薪金(詳用人費用彙計表)。
709,649	744,000	工員工資	744,000	廚工2人工資(詳用人費用彙計表)。
64,981	217,084	超時工作報酬	216,836	較上年度預算數217,084元，減少248元。
64,981	217,084	加班費	216,836	207,955 不休假出勤加班費。 8,881 加班費。
1,489,798	1,722,388	獎金	1,722,388	較上年度預算數1,722,388元，無增減。
593,485	804,155	考績獎金	804,155	804,155 依考績法規定核發之獎金。
896,313	918,233	年終獎金	918,233	918,233 依規定於年節加發之獎金。
598,236	613,008	退休及卹償金	711,336	較上年度預算數613,008元，增加98,328元。
566,182	589,968	職員退休及離職金	688,296	688,296 提撥退撫基金。
32,054	23,040	工員退休及離職金	23,040	提撥勞工退休準備金。
804,736	803,660	福利費	792,580	較上年度預算數803,660元，減少11,080元。
700,264	653,100	分擔員工保險費	678,960	分擔公保、勞保、健保費。
1,690	5,160	傷病醫藥費	6,020	1,720 幼兒園廚工健康檢查補助費，2人*860元。 4,300 幼兒園教保人員健康檢查補助費，5人*860元。
70,782	113,400	員工通勤交通費	75,600	15,120 廚工上下班交通費，2人*12月*630元。 37,800 教師上下班交通費，6人*10月*630元。 22,680 教師兼行政及教保員上下班交通費，3人*12月*630元。
32,000	32,000	其他福利費	32,000	休假旅遊補助費。
71,578	64,000	服務費用	64,000	
22,864	23,500	一般服務費	23,500	較上年度預算數23,500元，無增減。

臺北市地方教育發展基金－臺北市文山區武功國民小學

基金用途－學前教育計畫明細表

中華民國111年度

單位：新臺幣元

前年度 決算數	上年度 預算數	科 目	本 年 度 預 算 數	說 明
864	1,500	佣金、匯費、經理費及手續費	1,500	
			1,152	委託超商代收學雜費手續費，96人*2學期*6元。
			348	配合預算編列至千元，增列進位數348元。
22,000	22,000	體育活動費	22,000	
			16,000	文康活動費，本校編列教師8人，每人編列2,000元。
			6,000	文康活動費，本校編列契約進用教保員1人，廚工2人，合計3人，每人編列2,000元（上述人員係幼托整合前得編列文康活動費之人員）。
48,714	40,500	專業服務費	40,500	較上年度預算數40,500元，無增減。
9,000		講課鐘點、稿費、出席審查及查詢費		
39,714	40,500	其他專業服務費	40,500	
			36,000	學童午餐指導費(幼兒園帶班導師)，4班*2人*9月*500元。
			4,500	學童午餐指導費(教保員)，1人*9月*500元。
13,533	29,000	材料及用品費	28,000	
13,533	29,000	用品消耗	28,000	較上年度預算數29,000元，減少1,000元。
9,807		報章雜誌		
3,726	29,000	其他用品消耗	28,000	
			28,000	垃圾袋費用、消毒藥水、衛生清潔用品費、衛生紙及教室佈置費，4班*7,200元(班級業務費，配合調整千元刪減800元)。
88,211	20,000	會費、捐助、補助、分攤、照護、救濟與交流活動費	20,000	
88,211	20,000	補貼、獎勵、慰問、照護與救濟	20,000	較上年度預算數20,000元，無增減。
88,211	20,000	其他補貼、獎勵、慰問、照護與救濟	20,000	
			19,968	補助學校午餐使用有機蔬菜或有機米計畫，104人*40週*1次*4.8元。
			32	配合預算編列至千元，增列進位數32元。

臺北市地方教育發展基金－臺北市文山區武功國民小學

基金用途－學前教育計畫明細表

中華民國111年度

單位：新臺幣元

前年度 決算數	上年度 預算數	科 目	本 年 度 預 算 數	說 明
15,600	96,000	其他	96,000	
15,600	96,000	其他支出	96,000	較上年度預算數96,000元，無增減。
15,600	96,000	其他	96,000	幼兒導護費。

臺北市地方教育發展基金－臺北市文山區武功國民小學

基金用途－一般行政管理計畫明細表

中華民國111年度

單位：新臺幣元

前年度 決算數	上年度 預算數	科 目	本 年 度 預 算 數	說 明
12,147,663	13,033,000	合計	13,190,000	
10,253,977	10,956,000	用人費用	11,093,000	
6,776,881	7,044,000	正式員額薪資	7,044,000	較上年度預算數7,044,000元，無增減。
5,981,641	6,312,000	職員薪金	6,312,000	6,312,000 教職員8人薪金(詳用人費用彙計表)。
795,240	732,000	工員工資	732,000	工員2人工資(詳用人費用彙計表)。
1,464		聘僱及兼職人員薪資		
1,464		兼職人員酬金		
325,600	691,764	超時工作報酬	690,840	較上年度預算數691,764元，減少924元。
325,600	691,764	加班費	690,840	
			570,333	不休假出勤加班費。
			92,168	校園安全校內同仁例假日人力支援。
			28,339	加班費。
1,593,136	1,763,500	獎金	1,763,500	較上年度預算數1,763,500元，無增減。
756,756	883,000	考績獎金	883,000	依考績法規定核發之獎金。
836,380	880,500	年終獎金	880,500	依規定於年節加發之獎金。
666,893	597,696	退休及卹償金	687,552	較上年度預算數597,696元，增加89,856元。
538,988	539,136	職員退休及離職金	628,992	提撥退撫基金。
127,905	58,560	工員退休及離職金	58,560	58,560 提撥勞工退休準備金。
890,003	859,040	福利費	907,108	較上年度預算數859,040元，增加48,068元。
642,769	617,640	分擔員工保險費	643,284	分擔公保、勞保、健保費。
77,934	113,400	員工通勤交通費	103,824	
			30,240	教職員、工友上下班交通費，2人*12月*1,260元。
			45,360	教職員、工友上下班交通費，6人*12月*630元。
			28,224	教職員、工友上下班交通費，2人*12月*1,176元。
169,300	128,000	其他福利費	160,000	休假旅遊補助費。
1,697,826	1,805,000	服務費用	1,825,000	
5,602	9,632	郵電費	9,832	較上年度預算數9,632元，增加200元。
5,602	9,632	電話費	9,832	校園安全保全專線電話費用等。
1,253,984	1,315,368	一般服務費	1,335,168	較上年度預算數1,315,368元，增加19,800

臺北市地方教育發展基金－臺北市文山區武功國民小學

基金用途－一般行政管理計畫明細表

中華民國111年度

單位：新臺幣元

前年度 決算數	上年度 預算數	科 目	本 年 度 預 算 數	說 明
1,233,984	1,295,368	外包費	1,315,168	元。
			160,000	消化超額職工4人(技工、工友)業務外包費。
			1,155,168	校警勞務外包費，2人*12月*48,132元。
20,000	20,000	體育活動費	20,000	文康活動費，本校編列教職員8人，工員2人，合計10人，每人編列2,000元。
366,240	408,000	專業服務費	408,000	較上年度預算數408,000元，無增減。
366,240	408,000	其他專業服務費	408,000	408,000 校園安全機械定點、機動巡邏等保全費用。
72,000	72,000	公共關係費	72,000	較上年度預算數72,000元，無增減。
72,000	72,000	公共關係費	72,000	校長特別費，12月*6,000元。
194,860	271,000	材料及用品費	271,000	
194,860	271,000	用品消耗	271,000	較上年度預算數271,000元，無增減。
194,860	271,000	辦公(事務)用品	271,000	
			270,080	統籌業務費計算如下：普通班15班、附設幼兒園4班，1,290元*15班*12月=232,200元，810元*4班*12月=38,880元，以上合計271,080元，除依實際需求移列會費1,000元外，其餘如列數。
			920	配合預算編列至千元，增列進位數920元。
1,000	1,000	會費、捐助、補助、分攤、照護、救濟與交流活動費	1,000	
1,000	1,000	會費	1,000	較上年度預算數1,000元，無增減。
1,000	1,000	職業團體會費	1,000	護理師1人公會會費(統籌業務費)。

臺北市地方教育發展基金－臺北市文山區武功國民小學

基金用途－建築及設備計畫明細表

中華民國111年度

單位：新臺幣元

前年度 決算數	上年度 預算數	科 目	本 年 度 預 算 數	說 明
6,141,638	8,844,000	合計	6,034,000	
6,141,638	8,844,000	購建固定資產、無形資產及非理財 目的之長期投資	6,034,000	
899,799	1,409,000	購建固定資產	4,139,000	
899,799	1,409,000	一般建築及設備計畫	4,139,000	
		班級設備	162,700	
		購置機械及設備	65,700	
			65,700	新購除菌箱1臺。
		購置交通及運輸設備	29,000	
			29,000	新購監視系統1組(主機及硬碟2 個)。
		購置雜項設備	68,000	
			42,000	汰換飲水機，2臺*21,000元(冰 溫熱三用)。
			26,000	新購書車，2臺*13,000元。
		資訊設備	299,300	
		購置機械及設備	299,300	
			196,800	汰換桌上型電腦(含顯示器)，8 部*24,600元(電腦專案計畫)。
			75,000	汰換網路及資訊周邊設備(電 腦專案計畫)。
			27,500	新購筆記型電腦1部(電腦專案 計畫)。
		幼兒園設備	77,000	
		購置雜項設備	77,000	
			19,000	新購球櫃1個。
			58,000	新購置物櫃1個。
899,799	1,409,000	校園設備		
723,500	576,000	購置機械及設備		
	26,000	購置交通及運輸設備		
176,299	807,000	購置雜項設備		
		總變電站電源改善工程	2,990,000	
		購置機械及設備	2,990,000	
			60,000	新購受電箱1盤(P1 PANEL 三 相四線式 220/380V 60HZ)。
			90,000	新購電表箱1盤(KWH PANEL 三相四線式 220/380V 60HZ)。

臺北市地方教育發展基金－臺北市文山區武功國民小學

基金用途－建築及設備計畫明細表

中華民國111年度

單位：新臺幣元

前年度 決算數	上年度 預算數	科 目	本 年 度 預 算 數	說 明
			780,000	新購低壓總盤1盤(MPP PANEL 三相四線式 220/380V 60HZ)。
			730,000	新購低壓燈插總盤1盤(ML1 PANEL 三相四線式 220/380V 60HZ)。
			730,000	新購低壓燈插總盤1盤(ML2 PANEL 三相四線式 220/380V 60HZ)。
			150,000	新購低壓油浸式變壓器1只(P: 三相380V，S:三相三線式 220V 100KVA 銅繞組)。
			450,000	新購低壓油浸式變壓器1只(P: 三相380V，S:三相四線式 120-208V 400KVA 銅繞組)。
		校園電梯改善工程	610,000	
		購置機械及設備	610,000	
			610,000	汰換電梯設備1組。
36,000	36,000	購置無形資產	36,000	
36,000	36,000	一般建築及設備計畫	36,000	
36,000	36,000	資訊設備	36,000	
36,000	36,000	購置電腦軟體	36,000	
			36,000	電腦教學軟體費(電腦專案計畫)。
5,205,839	7,399,000	遞延支出	1,859,000	
5,205,839	7,399,000	一般建築及設備計畫	1,859,000	
		總變電站電源改善工程	1,859,000	
		遞延修繕房屋建築支出	1,859,000	
			1,501,140	一、施工費。
			327,853	二、委託技術服務費(總包價法)。
			30,007	三、工程管理費(按施工費約2%提列)。
5,205,839	7,399,000	校園整修工程		
4,895,374	7,399,000	遞延修繕房屋建築支出		
310,465		其他遞延支出		

本 頁 空 白

預 算 參 考 表

臺北市地方教育發展基金－臺北市文山區武功國民小學

預計平衡表

中華民國111年12月31日

單位：新臺幣千元

109年(前年) 12月31日 決算數	科 目	111年12月31日 預計數	110年12月31日 預計數	比較增減(-)
4,048,923	資產合計	4,043,694	4,046,388	-2,694
4,048,923	資產	4,043,694	4,046,388	-2,694
10,874	流動資產	5,645	8,339	-2,694
10,372	現金	5,143	7,837	-2,694
10,372	銀行存款	5,143	7,837	-2,694
352	應收款項	352	352	
352	其他應收款	352	352	
150	預付款項	150	150	
150	預付費用	150	150	
3,373	投資、長期應收款項、貸墊款及準備金	3,373	3,373	
3,373	準備金	3,373	3,373	
2,832	退休及離職準備金	2,832	2,832	
540	其他準備金	540	540	
4,034,676	其他資產	4,034,676	4,034,676	
4,034,676	什項資產	4,034,676	4,034,676	
7	暫付及待結轉帳項	7	7	
4,034,669	代管資產	4,034,669	4,034,669	
4,048,923	負債及基金餘額合計	4,043,694	4,046,388	-2,694
4,042,654	負債	4,042,654	4,042,654	
3,863	流動負債	3,863	3,863	
3,459	應付款項	3,459	3,459	
3,201	應付代收款	3,201	3,201	
259	應付費用	259	259	
404	預收款項	404	404	
404	預收收入	404	404	
4,038,790	其他負債	4,038,790	4,038,790	
4,038,790	什項負債	4,038,790	4,038,790	
1,247	存入保證金	1,247	1,247	
2,832	應付退休及離職金	2,832	2,832	
4,034,669	應付代管資產	4,034,669	4,034,669	
42	暫收及待結轉帳項	42	42	
6,269	基金餘額	1,040	3,734	-2,694
6,269	基金餘額	1,040	3,734	-2,694
6,269	基金餘額	1,040	3,734	-2,694
6,269	累積餘額	1,040	3,734	-2,694

註：1.信託代理與保證資產(負債)前年度決算數118,308元，上年度預計數118,308元，本年度預計數118,308元。2.或有資產(負債)0元。3.本基金自93年度起，本固定項目分開原則，將屬長期固定帳項，包括固定資產9,988,859元、無形資產99,422元及長期債務0元等，另立帳類管理，未納入本表。

臺北市地方教育發展基金一

各項費用

中華民國

前年度 決算數	上年度 預算數	計畫別		合計	國民教育計畫
		用途別科目			
100,982,617	107,087,000	合計		105,034,000	74,813,000
88,050,928	90,937,000	用人費用		91,582,000	69,700,000
38,858,770	38,233,860	正式員額薪資		39,577,860	25,188,000
37,353,881	36,757,860	職員薪金		38,101,860	25,188,000
1,504,889	1,476,000	工員工資		1,476,000	
769,681	756,912	聘僱及兼職人員薪資		756,912	756,912
418,992	418,992	約僱職員薪金		418,992	418,992
350,689	337,920	兼職人員酬金		337,920	337,920
755,388	1,549,927	超時工作報酬		1,535,422	627,746
755,388	1,549,927	加班費		1,535,422	627,746
8,495,018	8,501,760	獎金		8,941,760	5,455,872
3,732,421	3,670,155	考績獎金		3,942,155	2,255,000
4,762,597	4,831,605	年終獎金		4,999,605	3,200,872
34,128,943	36,342,639	退休及卹償金		34,961,859	33,562,971
33,968,984	36,261,039	職員退休及離職金		34,880,259	33,562,971
159,959	81,600	工員退休及離職金		81,600	
5,043,128	5,551,902	福利費		5,808,187	4,108,499
3,657,554	3,287,760	分擔員工保險費		3,512,976	2,190,732
86,190	206,760	傷病醫藥費		207,620	201,600
315,552	601,020	員工通勤交通費		464,016	284,592
983,832	1,456,362	其他福利費		1,623,575	1,431,575
4,348,098	4,889,000	服務費用		4,851,000	2,962,000
701,099	754,356	水電費		686,920	686,920
645,492	698,696	工作場所電費		632,000	632,000
55,607	55,660	工作場所水費		54,920	54,920
5,602	9,632	郵電費		9,832	
5,602	9,632	電話費		9,832	
40,000	68,520	旅運費		68,520	68,520
	28,520	國內旅費		28,520	28,520
40,000	40,000	貨物運費		40,000	40,000
50,377	34,820	印刷裝訂與廣告費		34,820	34,820

臺北市文山區武功國民小學

彙計表

111年度

單位：新臺幣元

學前教育計畫	一般行政管理計畫	建築及設備計畫			
10,997,000	13,190,000	6,034,000			
10,789,000	11,093,000				
7,345,860	7,044,000				
6,601,860	6,312,000				
744,000	732,000				
216,836	690,840				
216,836	690,840				
1,722,388	1,763,500				
804,155	883,000				
918,233	880,500				
711,336	687,552				
688,296	628,992				
23,040	58,560				
792,580	907,108				
678,960	643,284				
6,020					
75,600	103,824				
32,000	160,000				
64,000	1,825,000				
	9,832				
	9,832				

臺北市地方教育發展基金一

各項費用

中華民國

前年度 決算數	上年度 預算數	計畫別		合計	國民教育計畫
		用途別科目			
50,377	34,820	印刷及裝訂費		34,820	34,820
772,009	1,460,400	修理保養及保固費		1,467,400	1,467,400
473,244	972,200	一般房屋修護費		972,200	972,200
198,165	461,600	機械及設備修護費		468,600	468,600
100,600	26,600	雜項設備修護費		26,600	26,600
1,555,676	1,561,332	一般服務費		1,585,768	227,100
4,008	4,860	佣金、匯費、經理費及手續費		5,496	3,996
1,233,984	1,295,368	外包費		1,315,168	
219,684	159,104	計時與計件人員酬金		159,104	159,104
98,000	102,000	體育活動費		106,000	64,000
1,151,335	927,940	專業服務費		925,740	477,240
50,000		法律事務費			
33,600	89,700	講課鐘點、稿費、出席審查及查詢費		85,700	85,700
110,950	26,000	委託檢驗(定)試驗認證費		26,000	26,000
	2,000	試務甄選費		2,000	2,000
956,785	810,240	其他專業服務費		812,040	363,540
72,000	72,000	公共關係費		72,000	
72,000	72,000	公共關係費		72,000	
1,541,258	1,351,000	材料及用品費		1,412,000	1,113,000
313,989	124,700	使用材料費		260,200	260,200
313,989	124,700	設備零件		260,200	260,200
1,227,269	1,226,300	用品消耗		1,151,800	852,800
195,803	280,900	辦公(事務)用品		273,400	2,400
57,364	35,140	報章雜誌		32,140	32,140
95,471	15,000	醫療用品(非醫療院所使用)		15,000	15,000
878,631	895,260	其他用品消耗		831,260	803,260
103,800	110,000	租金、償債、利息及相關手續費		110,000	110,000
	6,200	交通及運輸設備租金		6,200	6,200
	6,200	車租		6,200	6,200
103,800	103,800	雜項設備租金		103,800	103,800
103,800	103,800	雜項設備租金		103,800	103,800

臺北市文山區武功國民小學

彙計表

111年度

單位：新臺幣元

學前教育計畫	一般行政管理計畫	建築及設備計畫			
23,500	1,335,168				
1,500					
	1,315,168				
22,000	20,000				
40,500	408,000				
40,500	408,000				
	72,000				
	72,000				
28,000	271,000				
28,000	271,000				
	271,000				
28,000					

臺北市地方教育發展基金一

各項費用

中華民國

前年度 決算數	上年度 預算數	計畫別	合計	國民教育計畫
		用途別科目		
6,141,638	8,844,000	購建固定資產、無形資產及非理財目的 之長期投資	6,034,000	
899,799	1,409,000	購建固定資產	4,139,000	
723,500	576,000	購置機械及設備	3,965,000	
	26,000	購置交通及運輸設備	29,000	
176,299	807,000	購置雜項設備	145,000	
36,000	36,000	購置無形資產	36,000	
36,000	36,000	購置電腦軟體	36,000	
5,205,839	7,399,000	遞延支出	1,859,000	
4,895,374	7,399,000	遞延修繕房屋建築支出	1,859,000	
310,465		其他遞延支出		
670,496	713,000	會費、捐助、補助、分攤、照護、救濟 與交流活動費	820,000	799,000
1,000	1,000	會費	1,000	
1,000	1,000	職業團體會費	1,000	
	10,000	捐助、補助與獎助	10,000	10,000
	10,000	獎助學員生給與	10,000	10,000
669,496	702,000	補貼、獎勵、慰問、照護與救濟	809,000	789,000
28,812		獎勵費用	32,400	32,400
640,684	702,000	其他補貼、獎勵、慰問、照護與救 濟	776,600	756,600
126,399	243,000	其他	225,000	129,000
126,399	243,000	其他支出	225,000	129,000
126,399	243,000	其他	225,000	129,000

臺北市文山區武功國民小學

彙計表

111年度

單位：新臺幣元

學前教育計畫	一般行政管理計畫	建築及設備計畫			
		6,034,000			
		4,139,000			
		3,965,000			
		29,000			
		145,000			
		36,000			
		36,000			
		1,859,000			
		1,859,000			
20,000	1,000				
	1,000				
	1,000				
20,000					
20,000					
96,000					
96,000					
96,000					

臺北市地方教育發展基金－臺北市文山區武功國民小學

員工人數彙計表

中華民國111年度

單位：人

計 畫 及 項 目	上年度最高可 進用員額數	本年度 增減(-)數	本年度最高可 進用員額數	說 明
合計	52	2	54	
國民教育計畫部分	31	2	33	
職員	30	2	32	
約僱	1		1	
學前教育計畫部分	11		11	
職員	9		9	
技工	2		2	
一般行政管理計畫部分	10		10	
職員	8		8	
駐衛警				
工友	2		2	

註：1.本表約僱、聘用係指奉准有案之約聘僱人員。

2.外包費編列校警外包2人、消化超額職工4人(技工、工友)業務外包費等，計131萬5,168元。 3.計時與計件人員酬金編列閩客語教學支援人員鐘點費等，計15萬9,104元。

本 頁 空 白

臺北市地方教育發展基金一

用人費用

中華民國

計畫及項目	合計	正式 員額 薪資	聘僱 人員 薪資	超時 工作 報酬	津貼	獎 金		
						年終獎金	考績獎金	其他
合計	91,582,000	39,577,860	418,992	1,535,422		4,999,605	3,942,155	
國民教育計畫	69,700,000	25,188,000	418,992	627,746		3,200,872	2,255,000	
職員薪金	25,188,000	25,188,000						
約僱職員 薪金	418,992		418,992					
兼職人員 酬金	337,920							
加班費	627,746			627,746				
考績獎金	2,255,000						2,255,000	
年終獎金	3,200,872					3,200,872		
職員退休 及離職金	33,562,971							
分擔員工 保險費	2,190,732							
傷病醫藥 費	201,600							
員工通勤 交通費	284,592							
其他福利 費	1,431,575							
學前教育計畫	10,789,000	7,345,860		216,836		918,233	804,155	
職員薪金	6,601,860	6,601,860						
工員工資	744,000	744,000						
加班費	216,836			216,836				
考績獎金	804,155						804,155	
年終獎金	918,233					918,233		
職員退休 及離職金	688,296							

臺北市文山區武功國民小學

彙計表

111年度

單位：新臺幣元

退休及卹償金		資遣費	福 利 費					提繳費	兼任 人員 用人 費用
退休金	卹償金		分擔 保險費	傷病 醫藥費	提撥 福利金	員工通勤 交通費	其他		
34,961,859			3,512,976	207,620		464,016	1,623,575	337,920	
33,562,971			2,190,732	201,600		284,592	1,431,575	337,920	
33,562,971			2,190,732	201,600		284,592	1,431,575	337,920	
711,336			678,960	6,020		75,600	32,000		
688,296									

臺北市地方教育發展基金一

用人費用

中華民國

計畫及項目	合計	正式 員額 薪資	聘僱 人員 薪資	超時 工作 報酬	津貼	獎 金		
						年終獎金	考績獎金	其他
工員退休 及離職金	23,040							
分擔員工 保險費	678,960							
傷病醫藥 費	6,020							
員工通勤 交通費	75,600							
其他福利 費	32,000							
一般行政管 理計畫	11,093,000	7,044,000		690,840		880,500	883,000	
職員薪金	6,312,000	6,312,000						
工員工資	732,000	732,000						
加班費	690,840			690,840				
考績獎金	883,000						883,000	
年終獎金	880,500					880,500		
職員退休 及離職金	628,992							
工員退休 及離職金	58,560							
分擔員工 保險費	643,284							
員工通勤 交通費	103,824							
其他福利 費	160,000							

註：1.本表兼任人員用人費用，係學校教職員兼課或請假代課鐘點費。2.外包費編列校警外包2人、消化超額職工4人(技工、工友)業務外包費等，計131萬5,168元。3.計時與計件人員酬金編列閩客語教學支援人員鐘點費等，計15萬9,104元。

臺北市文山區武功國民小學

彙計表

111年度

單位：新臺幣元

退休及卹償金		資遣費	福 利 費					提繳費	兼任人員用人費用
退休金	卹償金		分擔保險費	傷病醫藥費	提撥福利金	員工通勤交通費	其他		
23,040			678,960	6,020		75,600			
687,552			643,284			103,824	32,000		
628,992							160,000		
58,560			643,284			103,824			
							160,000		

臺北市地方教育發展基金一

聘用及約僱

中華民國

區分及職稱	人數	擔任工作	聘用或約僱 起訖期間	薪點	年需經費
合計	1				520,000
約僱人員小計	1				520,000
約僱人員(280)	1	辦理學校行政事務	111/1/1-111/12/31	280	520,000

臺北市文山區武功國民小學

人員明細表

111年度

單位：新臺幣元

小計	月 支			離職 儲金	經費來源 及其科目
	折合 金額	勞保 保險費	健康 保險費		
34,916	34,916				國民教育計畫

臺北市地方教育發展基金－臺北市文山區武功國民小學

單位（或計畫）成本分析表

中華民國111年度

單位：新臺幣千元

計 畫 別	單 位	單位成本(元)或 平均利(費)率	數 量	預 算 數	說 明
合計				105,034	
國民教育計畫				74,813	
學前教育計畫				10,997	
一般行政管理計畫				13,190	
建築及設備計畫				6,034	

臺北市地方教育發展基金－臺北市文山區武功國民小學

5年來主要業務計畫分析表

中華民國111年度

單位：新臺幣千元

年度及項目	單位	數量	單位成本(元)或 平均利(費)率	金額	說明
(本)年度預算數					
國民教育計畫				74,813	
學前教育計畫				10,997	
(上)年度預算數					
國民教育計畫				74,299	
學前教育計畫				10,911	
(前)年度決算數					
國民教育計畫				72,200	
學前教育計畫				10,494	
(108)年度決算數					
國民教育計畫				73,076	
學前教育計畫				10,178	
(107)年度決算數					
國民教育計畫				71,531	
學前教育計畫				9,147	

臺北市地方教育發展基金－臺北市文山區武功國民小學

資本資產明細表

中華民國111年度

單位：新臺幣千元

項 目	取得成本 (期初餘額)	以前年度 累計折舊/ 長期投資 評 價	本 年 度 變 動				本年度累計折 舊/長期投資 評價變動數	期末餘額	
			增加		減少				主要增減 原因說明
			金額	類型	金額	類型			
合計	33,617	24,431	4,175		36		3,237	10,088	
土地改良物	258	145					17	96	
房屋及建築	1,495	1,361					73	61	
機械及設備	15,242	12,578	3,965	增置			1,317	5,312	
交通及運輸 設備	2,872	1,859	29	增置			274	768	
雜項設備	13,651	8,489	145	增置			1,556	3,751	
電腦軟體	100		36	增置	36	無形資 產攤銷		99	