

中華民國 111 年度

4-0501428

臺北市總預算案

臺北市政府教育局主管

臺北市地方教育發展基金

臺北市信義區福德國民小學附屬單位預算之分預算

(特別收入基金)

臺北市信義區福德國民小學編

# 臺北市地方教育發展基金－臺北市信義區福德國民小學

## 目 次

中華民國111年度

一、財務摘要 .....	第 1 頁
二、業務計畫及預算概要 .....	第 3 -12 頁
三、預算主要表	
(一) 基金來源、用途及餘絀預計表 .....	第 13 頁
(二) 現金流量預計表 .....	第 14 頁
四、預算明細表	
(一) 基金來源－服務收入明細表 .....	第 15 頁
(二) 基金來源－財產處分收入明細表 .....	第 16 頁
(三) 基金來源－其他財產收入明細表 .....	第 17 頁
(四) 基金來源－公庫撥款收入明細表 .....	第 18 頁
(五) 基金來源－學雜費收入明細表 .....	第 19 頁
(六) 基金來源－雜項收入明細表 .....	第 20 頁
(七) 基金用途－國民教育計畫明細表 .....	第 21 -28 頁
(八) 基金用途－學前教育計畫明細表 .....	第 29 -31 頁
(九) 基金用途－一般行政管理計畫明細表 .....	第 32 -34 頁
(十) 基金用途－建築及設備計畫明細表 .....	第 35 -37 頁
五、預算參考表	
(一) 預計平衡表 .....	第 39 頁
(二) 各項費用彙計表 .....	第 40 -45 頁
(三) 員工人數彙計表 .....	第 46 頁
(四) 用人費用彙計表 .....	第 48 -51 頁
(五) 聘用及約僱人員明細表 .....	第 52 -53 頁
(六) 單位(或計畫)成本分析表 .....	第 54 頁

# 臺北市地方教育發展基金－臺北市信義區福德國民小學

## 目 次

中華民國111年度

(七) 5年來主要業務計畫分析表 .....	第 55 頁
(八) 資本資產明細表 .....	第 56 頁

# 臺北市地方教育發展基金－臺北市信義區福德國民小學

## 財務摘要

中華民國111年度

單位：新臺幣千元

項 目	本 年 度	上 年 度	比較增減數	%
經營成績：				
基金來源	178,586	161,596	16,990	10.51
基金用途	179,680	167,111	12,569	7.52
賸餘(短絀)	-1,094	-5,515	4,421	--
餘絀情形：				
基金餘額	5,293	6,387	-1,094	-17.13
現金流量(註)：				
現金及約當現金之淨增(減)	-1,094	-5,515	4,421	--

附註：現金流量係採現金及約當現金基礎，包括現金及自投資日起3個月內到期或清償之債權證券。

本 頁 空 白

# 業務計畫及預算概要

# 臺北市地方教育發展基金－臺北市信義區福德國民小學

## 業務計畫及預算概要

中華民國 111 年度

### 壹、基金概況

#### 一、設立宗旨及願景：

- (一) 本校遵照憲法第 158 條及 160 條規定，教育文化應發展國民之民族精神、自治精神，國民道德與健全體格、科學及生活智能，以培養八大學習領域及十大基本能力。
- (二) 本校自 91 年度起依教育經費編列與管理法第 13 條規定設置「臺北市地方教育發展基金」，以促進教育健全發展，提昇教育經費運用績效。
- (三) 本校以「健康、快樂、團隊、創新」為願景，訂定學校發展四大目標：溫馨福德-營造真誠互動的校園文化；進步福德-深化活潑創新課程與教學；健康福德-創塑慈悲智慧的全人教育；團隊福德-建立專業分享的教師團隊。藉以培育懂得生活、通達事理、有快樂能力、智慧慈悲、有福有德的福德好兒童。

#### 二、施政重點：

- (一) 開啟多元智慧：尊重每個學生獨特的個性，以多元智慧的觀點協助他找到生命的亮點，肯定天生我才必有用，能知於學，樂於學。
- (二) 培養生活能力：培養學生帶得走的公民關鍵能力，強化自我管理、閱讀理解、理性批判、問題解決、奉獻服務、溝通表達等核心素養。
- (三) 蘊育人文情懷：在溫馨開放的校園文化中，孕育人文情懷，學會尊重、包容；建構生命的價值、完成人性的開展。
- (四) 建置溫馨民主的校園文化：
  1. 以參與式管理、落實行政、教師會、家長會三者的良性互動。
  2. 以學生第一，教學優先的觀念提昇行政服務效率。
  3. 放下威權心態，開啟校園民主之風氣。
- (五) 推動適性教學：
  1. 落實校本課程理念，採多元化、活潑化的教學及評量。
  2. 運用校內、外資源，加強多元學習能力。
  3. 關懷相對弱勢學生之教學及輔導。
  4. 推動行動學習，充實學生運用資訊之知能，並提昇教師運用學習載具教學之能力。
- (六) 辦理發展性的訓輔活動：

# 臺北市地方教育發展基金－臺北市信義區福德國民小學

## 業務計畫及預算概要

中華民國 111 年度

1. 辦理各項活動、競賽及展演。
2. 推動校內外學習服務。
3. 發展績優社團及校隊，如田徑隊、羽球隊、打擊樂團、合唱團及太鼓隊等。
4. 加強新興領域教育的辦理，並融入教學以收成效。

### 三、組織概況：

本校設置校長 1 人，綜理全校校務，下設教務處、學生事務處、總務處、輔導室、會計室、人事室及幼兒園等單位。

內部分層業務如下：

(一) 教務處：秉承校長之命，辦理全校教務事項。

1. 教學組：掌理課程編排、課業考查、教學研究及教學指導等事項。
2. 註冊組：掌理註冊、編班、轉學、休學及成績考查等有關學籍事項。
3. 設備組：掌理教學設備計畫之擬定、用具之管理、保管等事項。
4. 資訊組：掌理電腦設備及區域網路之管理、保管等事項。

(二) 學生事務處：秉承校長之命，辦理全校學生事務事項。

1. 訓育組：掌理訓育計畫之擬定及辦理各類訓育等活動。
2. 體育組：掌理學生體育活動、加強學生體能訓練，重視團隊合作精神與良好運動風度之養成。
3. 生教組：掌理學生日常生活常規，辦理交通導護各項事項，實施性別教育與人權教育。
4. 衛生組：掌理健康檢查，個人及環境衛生檢查、保健等事項。

(三) 總務處：秉承校長之命，辦理全校總務事項。

1. 事務組：辦理校舍、校具、財物購買保管及分配、工程發包、督工及驗收等事項。
2. 出納組：辦理現金、票據、契約之保管等收支移轉等事項。
3. 文書組：辦理文件收發登記與典守學校印信、撰擬繕校及檔案保管、整理各項會議紀錄及校史等事項。

(四) 輔導室：秉承校長之命，辦理全校學生學習輔導、生活輔導、生涯輔導等事項。

1. 輔導組：掌理學生個案建立、學習輔導、生活輔導、生涯輔導及



# 臺北市地方教育發展基金 - 臺北市信義區福德國民小學

## 業務計畫及預算概要

中華民國 111 年度

兩性教育、親職教育等事項。

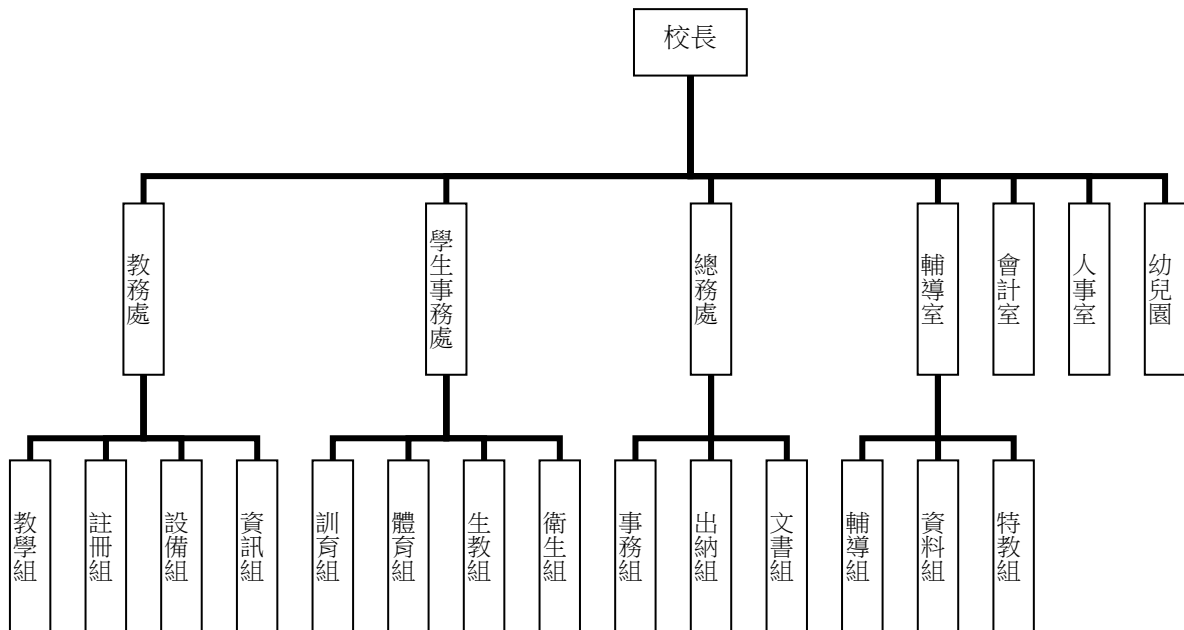
2. 資料組：辦理輔導資料搜集建檔、組訓愛心家長、實施測驗、社區人力整合、出版親職刊物等事項。

3. 特教組：擬訂特殊教育計畫章則、親師輔導諮詢、特教班甄選鑑別、實施各項診斷測驗、特教兒童追蹤輔導等事項。

(五) 會計室：秉承上級主計機關之監督與指導，並受校長之指揮，依法辦理歲計、會計、統計等事項。

(六) 人事室：秉承上級人事機關之監督與指導，並受校長之指揮，依法辦理人事管理查核等事項。

(七) 幼兒園：秉承校長之命，綜理園務、規劃幼兒教學、保育、環境與各項措施。



#### 四、基金歸類及屬性：

本校地方教育發展基金依據教育經費編列與管理法第 13 條規定設置，本基金為預算法第 4 條第 1 項第 2 款第 5 目所定之特別收入基金，以本府教育局為管理機關。

#### 貳、業務計畫

##### 一、基金來源：

單位：新臺幣千元

**臺北市地方教育發展基金 - 臺北市信義區福德國民小學**

**業務計畫及預算概要**

中華民國 111 年度

業務計畫	本年度預算數	實施內容
勞務收入	6	本年度預計辦理 2 學期教師甄選報名費收入。
財產收入	362	本年度預計辦理財產報廢變賣之殘值收入、教職員工停車收入、校園場地開放收入等。
政府撥入收入	174,401	本年度預計由公庫撥入數。
教學收入	3,027	本年度預計收取學生之學費、雜費收入。
其他收入	790	本年度預計收取數位學生證補卡費、圖說費及廠商履約逾期罰款等收入。

二、基金用途：

單位：新臺幣千元

業務計畫	本年度預算數	實施內容
國民教育計畫	135,068	本年度預計辦理教學事項為： 1. 各項教學、學生事務、圖書及輔導等業務。 2. 新購教具、圖書等教學設備，充實教材及用具。 3. 革新教學方法，提高教學效能。 4. 教師甄選業務、指定活動等項目。
學前教育計畫	14,393	本年度預計辦理教學事項為： 1. 幼兒園各項教學及活動。 2. 新購教學用品，革新教學方法，提高教學效能。 3. 幼兒園各項活動，鍛鍊幼兒強健的身體，增進幼兒各項生活智能。
一般行政管理計畫	17,758	本年度預計辦理事項為： 1. 綜理學校總務、人事、會計等業務。 2. 配合校務推動行政處室支援工作，進而增進校務運作。
建築及設備計畫	12,461	本年度預計辦理事項為： 1. 購置教學所需教學設備。 2. 辦理二信樓、三德樓屋頂防漏整修工程及二信樓西側 1-4 樓廁所整修

臺北市地方教育發展基金 - 臺北市信義區福德國民小學  
業務計畫及預算概要

中華民國 111 年度

		工程。
--	--	-----

參、預算概要

一、基金來源及用途之預計：

(一) 本年度基金來源：

服務收入 6 千元、財產處分收入 7 萬 6 千元、其他財產收入 28 萬 6 千元、公庫撥款收入 1 億 7,440 萬 1 千元、學雜費收入 302 萬 7 千元、雜項收入 79 萬元，本年度基金來源 1 億 7,858 萬 6 千元，較上年度預算數 1 億 6,159 萬 6 千元，增加 1,699 萬元，約 10.51%，主要係公庫撥款收入增編所致。

(二) 本年度基金用途：

國民教育計畫 1 億 3,506 萬 8 千元，學前教育計畫 1,439 萬 3 千元，一般行政管理計畫 1,775 萬 8 千元，建築及設備計畫 1,246 萬 1 千元，本年度基金用途 1 億 7,968 萬元，較上年度預算數 1 億 6,711 萬 1 千元，增加 1,256 萬 9 千元，約 7.52%，主要係增編營建及修建工程所致。

二、基金餘絀之預計：

本年度基金來源及用途相抵後，差短 109 萬 4 千元，較上年度預算數差短 551 萬 5 千元，減少 442 萬 1 千元，將移用以前基金餘額支應。

三、現金流量之預計：

本年度業務活動淨現金流出 109 萬 4 千元。

四、補辦預算事項：詳補辦預算明細表

(一) 固定資產之建設改良擴充 36 萬 7 千元

1.109 年度教育部補助充實健康中心設備經費 2 萬 8 千元，學校自籌款由其他準備金項下支應 1 萬 2 千元，共計 4 萬元。

2.109 年度教育局學校設施改善準備，補助國小附設幼兒園增設 2 歲專班計畫，內屬設備部分移列固定資產 32 萬 7 千元。

肆、以前年度計畫實施成果概述：

一、前 (109) 年度計畫實施成果概述：

臺北市地方教育發展基金 - 臺北市信義區福德國民小學

業務計畫及預算概要

中華民國 111 年度

業務計畫	實施概況	實施成果
勞務收入	本年度預計教師甄選報名費收入。	本年度已收取教師甄選報名費 7 千元。
財產收入	本年度預計辦理財產報廢變賣之殘值收入、教職員工停車收入、校園場地開放收入等。	本年度已收取財產報廢變賣殘值收入 7 萬 6 千元、教職員工停車收入 3 萬 4 千元、校園場地開放收入 13 萬 7 千元等。
政府撥入收入	本年度預計市府之補助款。	本年度已收取市府之補助款 1 億 7,559 萬 1 千元及教育部之補助計畫 223 萬 6 千元。
教學收入	本年度預計收取幼生之學費、雜費收入。	本年度已收取幼生之學費、雜費收入 279 萬 3 千元。
其他收入	本年度預計收取數位學生證補卡費、圖說費及廠商履約逾期罰款等收入。	本年度已收取數位學生證補卡費 7 千元、圖說費 1 萬 1 千元、應付代收款結餘款 58 萬元、以前年度工程績效獎金、校長督工加班費、員工交通費及貨物稅等收入 23 萬 5 千元。
國民教育計畫	<p>本年度預計辦理教學事項為：</p> <ol style="list-style-type: none"> <li>1. 辦理各項教學、學生事務、圖書及輔導等業務。</li> <li>2. 新購教具、圖書等教學設備，充實教材及用具。</li> <li>3. 革新教學方法，提高教學效能。</li> <li>4. 辦理教師甄選、指定活動等項目。</li> </ol>	<p>本年度完成各項教學事項為：</p> <ol style="list-style-type: none"> <li>1. 辦理各項教學、學生事務、圖書及輔導等業務，提升教師及學生學習效能。</li> <li>2. 新購教具、圖書等教學設備，充實教材與用具，輔助教學多元化及創新。</li> <li>3. 革新教學方法，推動校本小田園課程的實施，提高教學效能。</li> <li>4. 辦理教師甄選業務及性平重點學校等指定活動。</li> </ol>

# 臺北市地方教育發展基金 - 臺北市信義區福德國民小學

## 業務計畫及預算概要

中華民國 111 年度

學前教育計畫	本年度預計辦理教學事項為： 1. 辦理幼兒園各項教學及活動。 2. 新購教學用品，革新教學方法，提高教學效能。 3. 辦理幼兒園各項活動，鍛鍊幼兒強健的身體，增進幼兒各項生活智能。	本年度完成各項教學事項為： 1. 辦理幼兒園各項教學及活動。 2. 新購教學用品及圖書，提高教學效能。 3. 辦理幼兒園各項活動，鍛鍊幼兒強健的身體，增進幼兒各項生活智能。
一般行政管理計畫	本年度預計辦理事項為： 1. 綜理學校總務、人事、會計等業務。 2. 配合校務推動行政處室支援工作，進而增進校務運作。	綜理學校總務、人事、會計等業務，並配合校務推動行政處室支援工作，進而增進校務運作，達成預期目標。
建築及設備計畫	本年度預計辦理事項為： 1. 購置教學課程所需教學設備。 2. 辦理四維樓興建工程。 3. 三德樓走廊女兒牆改善工程。	本年度完成事項為： 1. 購置教學課程所需教學設備。 2. 辦理四維樓興建工程。 3. 三德樓走廊女兒牆改善工程。 4. 辦理附設幼兒園增設 2 歲專班工程。 5. 辦理三德樓老舊廁所整修工程。 6. 電源改善第三期工程。 7. 兒童遊戲場修繕汰換。

二、上年度已過期間（110 年 1 月 1 日至 6 月 30 日止）計畫實施成果概述：

業務計畫	實施概況	實施成果
勞務收入	本年度截至 6 月 30 日止預計收取教師甄選報名費收入。	本年度截至 6 月 30 日止已收取教師甄選報名費 2 千元，並持續辦理中。
財產收入	本年度截至 6 月 30 日止預計收取財產報廢變賣之殘	本年度截至 6 月 30 日止已收取教職員工停車收入 1

臺北市地方教育發展基金 - 臺北市信義區福德國民小學

業務計畫及預算概要

中華民國 111 年度

	值收入、教職員工停車收入、校園場地開放收入等。	萬 7 千元、校園場地開放收入 16 萬 1 千元等。
政府撥入收入	本年度截至 6 月 30 日止預計市府之補助款。	本年度截至 6 月 30 日止已收取公庫撥入數 9,190 萬 8 千元及教育部之補助計畫 117 萬 7 千元。
教學收入	本年度截至 6 月 30 日止預計預計收取幼生之 1 學期學費、雜費收入。	本年度截至 6 月 30 日止已收取學生 1 學期學費、雜費收入 108 萬 2 千元。
其他收入	本年度截至 6 月 30 日止預計收取數位學生證補卡費及廠商履約逾期罰款等收入。	本年度截至 6 月 30 日止已收應付代收款結餘轉入數等收入 35 萬 9 千元。
國民教育計畫	<p>本年度截至 6 月 30 日止預計辦理教學事項為：</p> <ol style="list-style-type: none"> <li>1. 辦理各項教學、學生事務、圖書及輔導等業務。</li> <li>2. 新購教具、圖書等教學設備，充實教材及用具。</li> <li>3. 革新教學方法，提高教學效能。</li> <li>4. 辦理教師甄選、指定活動等項目。</li> </ol>	<p>本年度截至 6 月 30 日止已辦理事項為：</p> <ol style="list-style-type: none"> <li>1. 辦理各項教學、學生事務、圖書及輔導等業務。</li> <li>2. 新購教具、圖書等教學設備及充實教材與用具。</li> <li>3. 革新教學方法，推動校本小田園的實施，辦理環境教育、性平等教師知能研習，提高教學效能。</li> <li>4. 辦理教師甄選及市長獎頒獎典禮指定活動等業務。</li> </ol>
學前教育計畫	<p>本年度截至 6 月 30 日止預計辦理教學事項為：</p> <ol style="list-style-type: none"> <li>1. 幼兒園各項教學及活動。</li> <li>2. 新購教學用品，革新教學方法，提高教學效能。</li> <li>3. 辦理幼兒園各項活動，鍛鍊幼兒強健的身體，增進幼兒各項生活智</li> </ol>	<p>本年度截至 6 月 30 日止已辦理教學事項為：</p> <ol style="list-style-type: none"> <li>1. 辦理幼兒園各項教學及活動。</li> <li>2. 新購教學用品及圖書，提高教學效能。</li> <li>3. 辦理幼兒園各項活動，鍛鍊幼兒強健的身</li> </ol>

臺北市地方教育發展基金 - 臺北市信義區福德國民小學

業務計畫及預算概要

中華民國 111 年度

	能。	體,增進幼兒各項生活智能。
一般行政管理計畫	本年度截至 6 月 30 日止預計辦理事項為： 1. 綜理學校總務、人事、會計等業務。 2. 配合校務推動行政處室支援工作，進而增進校務運作。	持續辦理學校總務、人事、會計等業務，並配合校務推動行政處室支援工作，進而增進校務運作，以達成預期目標。
建築及設備計畫	本年度截至 6 月 30 日止預計辦理事項為： 1. 購置教學課程需教學設備招標作業。 2. 一新樓校舍外牆整修工程招標作業。 3. 辦理三德樓(西側)結構耐震補強工程決標作業。	本年度截至 6 月 30 日止已辦理事項為： 1. 購置教學課程所需教學設備。 2. 辦理一新樓校舍外牆整修工程決標作業。 3. 辦理三德樓(西側)結構耐震補強工程決標作業。

# 臺北市地方教育發展基金－臺北市信義區福德國民小學

## 補辦預算明細表

中華民國111年度

單位：新臺幣元

項 目	金額	辦理年度	說 明
合計	367,000		
固定資產之建設改良擴充	367,000		
購置機械及設備	40,000	109	教育部補助充實健康中心設備經費28,000元，學校自籌12,000元，所需經費擬由本校其他準備金支應。
三合一急救甦醒器	40,000		
購置雜項設備	327,000	109	教育局學校設施改善，補助109學年度國小附設幼兒園增設2歲專班計畫，內屬設備部分移列固定資產。 教育局學校設施改善，補助109學年度國小附設幼兒園增設2歲專班計畫，內屬設備部分移列固定資產。 教育局學校設施改善，補助109學年度國小附設幼兒園增設2歲專班計畫，內屬設備部分移列固定資產。 教育局學校設施改善，補助109學年度國小附設幼兒園增設2歲專班計畫，內屬設備部分移列固定資產。 教育局學校設施改善，補助109學年度國小附設幼兒園增設2歲專班計畫，內屬設備部分移列固定資產。 教育局學校設施改善，補助109學年度國小附設幼兒園增設2歲專班計畫，內屬設備部分移列固定資產。 教育局學校設施改善，補助109學年度國小附設幼兒園增設2歲專班計畫，內屬設備部分移列固定資產。 教育局學校設施改善，補助109學年度國小附設幼兒園增設2歲專班計畫，內屬設備部分移列固定資產。
空氣清淨機	18,000		
水幕式煙罩	64,000		
四半門上凍下藏冰箱	51,000		
儲備型電熱水器(地立式)	12,000		
烘乾消毒櫃	79,000		
瞬熱型電熱水器	11,000		
1對1分離式冷氣(7KW)	92,000		

備註：各基金依預算法第88條規定補辦預算，應確係不及編入年度預算，且因經營環境發生重大變遷或正常業務(含執行中央補助款項目)之確實需要，並經主管機關核轉本府核准先行辦理者；不具急迫性之事項，仍應儘可能納入預算辦理。



# 預算主要表

# 臺北市地方教育發展基金－臺北市信義區福德國民小學

## 基金來源、用途及餘絀預計表

中華民國111年度

單位：新臺幣千元

前年度決算數	項 目	本年度預算數	上年度預算數	比較增減（－）
181,706	基金來源	178,586	161,596	16,990
7	勞務收入	6	6	
7	服務收入	6	6	
247	財產收入	362	336	26
76	財產處分收入	76	50	26
171	其他財產收入	286	286	
177,827	政府撥入收入	174,401	157,567	16,834
175,591	公庫撥款收入	174,401	157,567	16,834
2,236	政府其他撥入收入			
2,793	教學收入	3,027	3,027	
2,793	學雜費收入	3,027	3,027	
833	其他收入	790	660	130
833	雜項收入	790	660	130
183,483	基金用途	179,680	167,111	12,569
135,900	國民教育計畫	135,068	131,298	3,770
13,506	學前教育計畫	14,393	14,325	68
14,819	一般行政管理計畫	17,758	16,491	1,267
19,258	建築及設備計畫	12,461	4,997	7,464
-1,777	本期賸餘(短絀)	-1,094	-5,515	4,421
13,679	期初基金餘額	6,387	10,233	-3,846
11,902	期末基金餘額	5,293	4,718	575

註：前年度決算數細數之和與總數或略有出入，係四捨五入關係，以下各表同。

# 臺北市地方教育發展基金－臺北市信義區福德國民小學

## 現金流量預計表

中華民國111年度

單位：新臺幣千元

項 目	本 預	年 算	度 數	說 明
業務活動之現金流量				
本期賸餘(短絀)			-1,094	
業務活動之淨現金流入(流出)			-1,094	
其他活動之現金流量				
其他活動之淨現金流入(流出)				
現金及約當現金之淨增(淨減)			-1,094	
期初現金及約當現金			10,549	
期末現金及約當現金			9,455	

註：本表係採現金及約當現金基礎，包括現金及自投資日起3個月內到期或清償之債權證券。

# 預算明細表

臺北市地方教育發展基金－臺北市信義區福德國民小學

基金來源－服務收入明細表

中華民國111年度

單位：新臺幣元

科目	單位	本年度預算數			說明
		數量 業務量	利(費)率	金額	
合計				6,000	
服務收入	人	20	300	6,000	較上年度預算數6,000元，無增減。
				6,000	教師甄選報名費收入。

臺北市地方教育發展基金－臺北市信義區福德國民小學

基金來源－財產處分收入明細表

中華民國111年度

單位：新臺幣元

科目	單位	本年度預算數			說明
		數量 業務量	利(費)率	金額	
合計				76,000	
財產處分收入	年	1	76,000	76,000	較上年度預算數50,000元，增加26,000元。 財產報廢變賣之殘值收入。

臺北市地方教育發展基金－臺北市信義區福德國民小學

基金來源－其他財產收入明細表

中華民國111年度

單位：新臺幣元

科 目	單位	本 年 度 預 算 數			說 明
		數量 業務量	利(費)率	金 額	
合計				286,000	
其他財產收入				286,000	較上年度預算數286,000元，無增減。
	年	1	16,000	16,000	教職員工停車收入。
	年	1	270,000	270,000	校園場地開放收入(收支對列)。

臺北市地方教育發展基金－臺北市信義區福德國民小學

基金來源－公庫撥款收入明細表

中華民國111年度

單位：新臺幣元

科 目	單位	本 年 度 預 算 數			說 明
		數量 業務量	利(費)率	金 額	
合計				174,401,000	
公庫撥款收入	年	1	174,401,000	174,401,000	較上年度預算數157,567,000元，增加16,834,000元。 市府補助款。



# 臺北市地方教育發展基金－臺北市信義區福德國民小學

## 基金來源－學雜費收入明細表

中華民國111年度

單位：新臺幣元

科 目	單位	本 年 度 預 算 數			說 明
		數量 業務量	利(費)率	金 額	
合計				3,027,000	
學雜費收入				3,027,000	較上年度預算數3,027,000元，無增減。
	年	1	680	680	配合預算編列至千元，增列進位數680元。
	人、學期	152x2	7,000	2,128,000	幼兒園全日班學費收入預估學生152人。
	人、學期	152x2	2,955	898,320	幼兒園全日班雜費收入預估學生152人。

# 臺北市地方教育發展基金－臺北市信義區福德國民小學

## 基金來源－雜項收入明細表

中華民國111年度

單位：新臺幣元

科 目	單位	本 年 度 預 算 數			說 明
		數量 業務量	利(費)率	金 額	
合計 雜項收入	年	1	790,000	790,000 790,000 790,000	較上年度預算數660,000元，增加130,000元。 數位學生證讀卡費、圖說費、廠商逾期罰款等收入。

# 臺北市地方教育發展基金－臺北市信義區福德國民小學

## 基金用途－國民教育計畫明細表

中華民國111年度

單位：新臺幣元

前年度決算數	上年度預算數	科 目	本年度預算數	說 明
135,899,642	131,298,000	合 計	135,068,000	
127,446,539	121,991,000	用人費用	123,031,000	
58,279,849	54,468,000	正式員額薪資	54,948,000	較上年度預算數54,468,000元，增加480,000元。
58,279,849	54,468,000	職員薪金	54,948,000	
			42,948,000	教師60人薪金(詳用人費用彙計表)(含教育部補助導師費372,000元)。
			12,000,000	教師6人薪金(詳用人費用彙計表)(含教育部補助導師費72,000元)。
1,011,062	1,221,552	聘僱及兼職人員薪資	1,221,552	較上年度預算數1,221,552元，無增減。
418,992	418,992	約僱職員薪金	418,992	約僱人員1人薪金(詳聘用及約僱人員明細表)。
592,070	802,560	兼職人員酬金	802,560	
			15,360	補助調整授課鐘點費之外聘教師勞、健保及勞退費用(教育部補助款)。
			153,600	補助調整授課特教教師鐘點費6人*2節*40週*320元(教育部補助款)。
			633,600	教師代課鐘點費，本校編制教師總人數73人，按9分之1計，編列9人，每人220節，總節數9人*220節=1,980節，每節320元。
801,722	948,295	超時工作報酬	741,095	較上年度預算數948,295元，減少207,200元。
801,722	948,295	加班費	741,095	
			552,395	不休假出勤加班費。
			155,400	場地開放校園保全、校內同仁例假日人力支援加班費(收支對列)。
			33,300	工作人員加班費用。
12,482,685	12,235,874	獎金	12,107,874	較上年度預算數12,235,874元，減少128,000元。
5,337,545	5,375,000	考績獎金	5,187,000	
			1,000,000	依考績法規定核發之獎金。
			4,187,000	依考績法規定核發之獎金。
7,145,140	6,860,874	年終獎金	6,920,874	
			5,368,500	依規定於年節加發之獎金。
			52,374	依規定於年節加發之獎金。

# 臺北市地方教育發展基金－臺北市信義區福德國民小學

## 基金用途－國民教育計畫明細表

中華民國111年度

單位：新臺幣元

前年度決算數	上年度預算數	科 目	本 年 度 預 算 數	說 明
			1,500,000	依規定於年節加發之獎金。
47,440,951	46,070,784	退休及卹償金	46,789,878	較上年度預算數46,070,784元，增加719,094元。
45,850,299	46,070,784	職員退休及離職金	46,514,988	
			4,175,808	提撥退撫基金。
			14,400	服務獎章獎勵金。
			41,022,000	退休人員月退休金，99人*34,000元*12月=40,392,000元；退休遺族月撫慰金，3人*17,500元*12月=630,000元；合計41,022,000
			1,277,640	提撥退撫基金。
			25,140	提撥離職儲金。
1,590,652		工員退休及離職金	274,890	依規定提撥勞工退休準備金不足之差額(新增)。
7,430,270	7,046,495	福利費	7,222,601	較上年度預算數7,046,495元，增加176,106元。
5,513,172	4,627,392	分擔員工保險費	4,810,080	
			1,064,016	分擔公保、勞保、健保費。
			55,140	分擔勞保、健保費。
			3,690,924	分擔公保、勞保、健保費。
121,200	383,900	傷病醫藥費	582,400	
			8,400	職業安全衛生健康檢查經費，7人*1,200元(新增)。
			448,000	教職員健康檢查補助費，28人* 16,000元。
			126,000	教職員健康檢查補助費，36人*3,500元。
549,104	598,500	員工通勤交通費	448,560	
			37,800	特殊班教師及約僱人員上下班交通費，6人*10月*630元。
			12,600	特殊班教師上下班交通費，1人*10月*1,260元。
			201,600	教師上下班交通費，32人*10月*630元。
			60,480	教師上下班交通費，6人*10月*1,008元。
			35,280	教師上下班交通費，3人*10月*1,176元。
			100,800	教師上下班交通費，8人*10月*1,260元。
1,246,794	1,436,703	其他福利費	1,381,561	
			256,000	休假旅遊補助費。

# 臺北市地方教育發展基金－臺北市信義區福德國民小學

## 基金用途－國民教育計畫明細表

中華民國111年度

單位：新臺幣元

前年度 決算數	上年度 預算數	科 目	本 年 度 預 算 數	說 明
			16,000	約僱人員休假旅遊補助費。
			250,840	結婚補助，31,355元*2月*4人。
			365,000	喪葬補助費，36,500元*5月*2人。
			457,721	子女教育補助費。
			36,000	退休人員三節慰問金，6人*6000元。
4,457,757	3,760,000	服務費用	3,679,000	
1,333,793	1,490,302	水電費	1,308,686	較上年度預算數1,490,302元，減少181,616元。
		工作場所電費	1,157,000	
			1,067,000	電費。
			90,000	開放學校場地電費(收支對列)。
152,751	159,302	工作場所水費	151,686	水費。
16,504	96,240	旅運費	88,590	較上年度預算數96,240元，減少7,650元。
16,000	70,990	國內旅費	66,340	
			10,540	教職員工因公出差旅費。
			37,200	校外教學隨隊人員出差旅費，8人*3天*1,550元。
			18,600	體育班校外教學隨隊人員出差旅費，12天*1,550元。
	20,000	貨物運費	5,000	
			5,000	器材運送。
504	5,250	其他旅運費	17,250	
			12,000	教務工作九大群組外埠參訪交通費。
			5,250	體育班學生校外比賽車資。
	66,500	印刷裝訂與廣告費	105,330	較上年度預算數66,500元，增加38,830元。
	66,500	印刷及裝訂費	105,330	
			105,330	印刷獎狀及相關會議資料等。
1,190,287	1,121,600	修理保養及保固費	1,122,000	較上年度預算數1,121,600元，增加400元。
651,320	801,600	一般房屋修護費	801,600	
			24,600	場地修理維護費(收支對列)。
			777,000	學校校舍及其他建築物等之修護(含特教專班1班)。
538,967	320,000	機械及設備修護費	320,400	
			287,000	各項教學設備及其他公用用具等之保養修

# 臺北市地方教育發展基金－臺北市信義區福德國民小學

## 基金用途－國民教育計畫明細表

中華民國111年度

單位：新臺幣元

前年度 決算數	上年度 預算數	科 目	本 年 度 預 算 數	說 明
				護(含特教專班1班)。
			24,400	電腦設備維護費(電腦專案計畫)。
			9,000	太陽光電設備修護費。
529,410	395,664	一般服務費	387,400	較上年度預算數395,664元，減少8,264元。
8,390	7,776	佣金、匯費、經理費及手續費	7,512	委託超商代收學雜費手續費，626人*2學期*6元。
382,320	245,888	計時與計件人員酬金	245,888	
			217,600	閩客語教學支援人員鐘點費，17人*1節*40週*320元。
			28,288	閩客語教學支援人員鐘點費之外聘人員勞、健保及勞退費用。
138,700	142,000	體育活動費	134,000	
			120,000	文康活動費，本校編列教師60人，每人編列2,000元。
			14,000	文康活動費，本校編列特殊班教師6人，約僱人員1人，合計7人，每人編列2,000元。
1,387,763	589,694	專業服務費	666,994	較上年度預算數589,694元，增加77,300元。
1,174,403	257,160	講課鐘點、稿費、出席審查及查詢費	359,760	
			10,000	特教班外聘國內專家學者訓練講授鐘點費(特教班業務費)，5節*2,000元。
			7,200	特教班教材編輯費，1班*12月*600元。
			106,200	體育班教師鐘點費，236節*450元。
			44,800	體育班教師鐘點費，140節*320元。
			6,000	國小家長教育成長暨志工培訓外聘講師鐘點費，3節*2,000元。
			5,000	性別平等教育宣導出席費，2人次*2,500元。
			3,000	性別平等教育宣導稿費，3千字*1,000元。
			2,560	性別平等教育宣導活動課程鐘點費，8節*320元。
			8,000	性別平等教育宣導外聘講座鐘點費，4節*2,000元。
			24,000	小田園教育體驗學習講座外聘鐘點費，12節*2,000元。
			7,500	教務工作九大群組指導教授出席費，3人次

# 臺北市地方教育發展基金－臺北市信義區福德國民小學

## 基金用途－國民教育計畫明細表

中華民國111年度

單位：新臺幣元

前年度 決算數	上年度 預算數	科 目	本 年 度 預 算 數	說 明
				*2,500元。
			18,000	教務工作九大群組外聘講師鐘點費，9節
				*2,000元。
			39,000	教務工作九大群組精進教學增能研習外聘 講師鐘點費，26節*1,500元。
			15,000	外聘評審出席費(招標)。
			37,500	專家諮詢出席費(獎牌)。
			16,000	教師專業成長講座鐘點費，8節*2,000元。
			10,000	教師專業成長內聘講座鐘點費，10節*1,000 元。
32,250	60,434	委託檢驗(定)試驗認證費	34,234	
			22,234	消防安全檢測費(普通班級業務費)。
			12,000	飲水機水質檢驗費，10臺*1,200元。
	3,800	試務甄選費	3,800	教師甄選試務費用。
36,000		電腦軟體服務費		
145,110	268,300	其他專業服務費	269,200	
			7,200	特教班學童午餐指導費，1班*2人*9月*400 元。
			8,000	學童牙齒檢查費。
			45,000	工作人員午餐指導費，10人*9月*500元。
			20,000	學生輔導指導費。
			32,400	學童午餐指導費(5、6年級)，9班*1人*9 月*400元。
			32,400	學童午餐指導費(3、4年級)，12班*1人*9 月*300元。
			9,000	學童午餐指導費(1、2年級)，10班*1人*9 月*100元。
			115,200	游泳池水電清潔維護費(4-6年級)，16班*1年 *7,200元。
2,235,565	3,494,000	材料及用品費	1,477,000	
903,028	1,724,854	使用材料費	295,534	較上年度預算數1,724,854元，減少1,429,320 元。
903,028	1,724,854	設備零件	295,534	
			3,200	新購黑晶爐1臺(資源班)(特教班設備費移列 (新增))。

# 臺北市地方教育發展基金－臺北市信義區福德國民小學

## 基金用途－國民教育計畫明細表

中華民國111年度

單位：新臺幣元

前年度決算數	上年度預算數	科 目	本年度預算數	說 明
			7,200	新購標籤機1支(教務處)(班級設備費移列)(新增)。
			18,000	新購上玻下鐵拉門書櫃，3個*6,000元(檔案室)(班級設備費移列)(新增)。
			6,400	新購K&K鑽床(圓柄式木工鑽頭25支組)1組(美勞教室)(班級設備費移列)(新增)。
			7,584	新購K&K鑽床(圓孔鑽頭16支組)1組(美勞教室)(班級設備費移列)(新增)。
			28,800	新購雙面屏風白板，3片*9,600元(資源班)(特教班設備費移列)(新增)。
			19,000	新購美勞3D教學低溫筆，10支*1,900元(美勞教室)(班級設備費移列)(新增)。
			18,000	新購廣播專用B*B輸入面板，4個*4,500元(教務處)(班級設備費移列)(新增)。
			138,600	電腦設備維護及管理費，22班*6,300元。
			48,750	體育班教學材料器材等。
1,332,537	1,769,146	用品消耗	1,181,466	較上年度預算數1,769,146元，減少587,680元。
70,564	46,600	辦公(事務)用品	122,470	
			5,000	綠屋頂檔案夾等文具用品。
			5,800	資源班文具紙張(特教班業務費)。
			5,800	特教班文具紙張(特教班業務費)。
			30,000	體育班文具紙張、參賽報名費等。
			75,870	辦理活動所需文具用品等。
21,570	80,000	報章雜誌	56,650	各學習領域圖書(班級設備費移列)。
30,000	30,000	服裝	30,000	
			9,000	體育班釘鞋，5雙*1,800元(新增)。
			21,000	體育班學生比賽服裝，40套*525元。
24,000	25,000	醫療用品(非醫療院所使用)	23,000	健康中心藥品費。
1,186,403	1,587,546	其他用品消耗	949,346	
			21,500	資源班教具製作實驗器材教學參考資料等(特教班教學材料費)。
			19,960	特教班教具製作實驗器材教學參考資料等費用(特教班教學材料費)。



# 臺北市地方教育發展基金－臺北市信義區福德國民小學

## 基金用途－國民教育計畫明細表

中華民國111年度

單位：新臺幣元

前年度 決算數	上年度 預算數	科 目	本 年 度 預 算 數	說 明
			400,780	教學材料費，29班*13,820元。
			40,000	兒童節慶活動費。
			224,766	垃圾袋費用、消毒藥水、衛生清潔用品費、衛生紙及教室佈置費等(本校奉核定普通班含幼兒園共35班，班級業務費全年共計35班*7,200元=252,000元，除移列消防安全檢22,234元及電錶月租費5,000元外，其餘如列數)。
			10,200	教學用教科書，6年級*1,700元。
			1,000	教師甄選業務文具雜支。
			1,200	教師甄選評審及工作人員逾時誤餐費用，12人次*100元。
			50,000	綠屋頂園藝資材及用品。
			41,000	小田園教育體驗學習園藝資材。
			73,400	運動會經費每校基數62,000元，另按班級數每班增加300元計算，62,000+300元*38班=73,700元。
			1,440	性別平等教育場地佈置及宣導材料等。
			4,000	國小家長教育成長研習材料費等。
			17,600	辦理會議逾時誤餐費用。
			6,200	教務工作九大群組文具、場地布置茶水等雜支。
			2,300	教務工作九大群組逾時誤餐費，23人次*100元。
			4,000	教師專業成長教學材料文具書籍等。
			30,000	課後社團教學材料器材等。
12,600	58,000	租金、償債、利息及相關手續費	23,000	
7,800	53,000	交通及運輸設備租金	18,000	較上年度預算數53,000元，減少35,000元。
7,800	53,000	車租	18,000	
			17,400	體育班學生校外比賽車租，3輛*5,800元。
			600	配合預算編列至千元，增列進位數600元。
4,800	5,000	雜項設備租金	5,000	較上年度預算數5,000元，無增減。
4,800	5,000	雜項設備租金	5,000	電錶月租費(普通班級業務費)。
1,397,865	1,598,000	會費、捐助、補助、分攤、照	1,796,000	

# 臺北市地方教育發展基金－臺北市信義區福德國民小學

## 基金用途－國民教育計畫明細表

中華民國111年度

單位：新臺幣元

前年度決算數	上年度預算數	科 目	本年度預算數	說 明
		護、救濟與交流活動費		
	10,000	捐助、補助與獎助	10,000	較上年度預算數10,000元，無增減。
	10,000	獎助學員生給與	10,000	教育關懷獎每校推薦1名學生獎助金。
1,397,865	1,588,000	補貼、獎勵、慰問、照護與救濟	1,786,000	較上年度預算數1,588,000元，增加198,000元。
53,856		獎勵費用	58,200	
			58,200	敬師活動費，97人*600元。
1,344,009	1,588,000	其他補貼、獎勵、慰問、照護與救濟	1,727,800	
			60,000	本市市民第3胎就讀國小教育補助費，60人*1,000元。
			31,200	弱勢學生冷氣使用費補助費用，39人*800元。
			200,600	弱勢學生教科書補助費用，118人*1,700元。
			1,000,000	清寒學生餐費補助，100人*200日*50元。
			800	配合預算編列至千元，增列進位數800元。
			435,200	補助學校午餐使用有機蔬菜或有機米計畫，680人*40週*16元。
349,316	397,000	其他	5,062,000	
349,316	397,000	其他支出	5,062,000	較上年度預算數397,000元，增加4,665,000元。
349,316	397,000	其他	5,062,000	
			1,889,000	市長獎獎品及相關雜支等。
			1,400,000	局長獎獎品及相關雜支等。
			99,100	茶水、布置、塑膠椅、電扇、攝影相關雜支等。
			1,322,300	市長獎獎牌及相關雜支等。
			5,000	退休人員紀念品，1人*5,000元(由教育局移列)。
			156,400	學生活動材料用品、參賽費用等，782人*2學期*100元。
			63,400	班級自治費，634人*2學期*50元。
			126,000	執行學生路隊安全導護費及義工保險費。
			800	配合預算編列至千元，增列進位數800元。

# 臺北市地方教育發展基金－臺北市信義區福德國民小學

## 基金用途－學前教育計畫明細表

中華民國111年度

單位：新臺幣元

前年度 決算數	上年度 預算數	科 目	本 年 度 預 算 數	說 明
13,505,697	14,325,000	合計	14,393,000	
13,170,371	13,823,000	用人費用	14,011,000	
9,406,147	9,568,500	正式員額薪資	9,568,500	較上年度預算數9,568,500元，無增減。
8,853,418	8,824,500	職員薪金	8,824,500	
			43,200	2歲專班教保費，4人*12月*900元。
			8,781,300	教職員9人(含專任園主任)及教保員5人薪金(詳用人費用彙計表)。
552,729	744,000	工員工資	744,000	廚工2人工資(詳用人費用彙計表)。
74,784	155,817	超時工作報酬	156,133	較上年度預算數155,817元，增加316元。
74,784	155,817	加班費	156,133	不休假出勤加班費。
1,936,462	2,126,883	獎金	2,126,883	較上年度預算數2,126,883元，無增減。
921,035	937,775	考績獎金	937,775	依考績法規定核發之獎金。
1,015,427	1,189,108	年終獎金	1,189,108	依規定於年節加發之獎金。
730,867	915,552	退休及卹償金	1,064,304	較上年度預算數915,552元，增加148,752元。
				。
697,063	892,512	職員退休及離職金	1,041,264	提撥退撫基金。
33,804	23,040	工員退休及離職金	23,040	提撥勞工退休準備金。
1,022,111	1,056,248	福利費	1,095,180	較上年度預算數1,056,248元，增加38,932元。
				。
893,453	879,588	分擔員工保險費	907,980	分擔公保、健保、勞保費。
860	4,300	傷病醫藥費	6,020	
			1,720	幼兒園廚工健康檢查補助費，2人*860元。
			4,300	幼兒園教保服務人員(教師3人、教保員2人)健康檢查費補助，2人*860元。
95,798	108,360	員工通勤交通費	117,180	
			31,500	教師上下班交通費，5人*10月*630元。
			20,160	教師上下班交通費，2人*10月*1,008元。
			37,800	教保員及廚工上下班交通費。5人*12月*630元。
			12,600	教師上下班交通費，1人*10月*1,260元。
			15,120	教保員上下班交通費，1人*12月*1,260元。
32,000	64,000	其他福利費	64,000	休假旅遊補助費。
80,100	90,000	服務費用	92,000	
26,600	31,500	一般服務費	33,500	較上年度預算數31,500元，增加2,000元。

# 臺北市地方教育發展基金－臺北市信義區福德國民小學

## 基金用途－學前教育計畫明細表

中華民國111年度

單位：新臺幣元

前年度 決算數	上年度 預算數	科 目	本 年 度 預 算 數	說 明
	1,500	佣金、匯費、經理費及手續費	1,500	
			1,464	委託超商代收學雜費手續費，122人*2學期*6元。
			36	配合預算編列至千元，增列進位數36元。
26,600	30,000	體育活動費	32,000	
			14,000	文康活動費，本校編列契約進用教保員5人，廚工2人，合計7人，每人編列2,000元（上述人員係幼托整合前得編列文康活動費之人員）。
			18,000	文康活動費，本校編列幼教教師9(含專任園主任1)人，每人編列2,000元。
53,500	58,500	專業服務費	58,500	較上年度預算數58,500元，無增減。
53,500	58,500	其他專業服務費	58,500	
			36,000	學童午餐指導費(幼兒園)，4班*2人*9月*500元。
			22,500	教保員5人學童午餐指導費，5人*1次*9月*500元。
107,690		材料及用品費	54,000	
107,690		使用材料費	54,000	較上年度預算數0元，增加54,000元。
107,690		設備零件	54,000	
			54,000	新購幼教椅，54張*1,000元(幼兒園設備費移列)(新增)。
113,936	316,000	會費、捐助、補助、分攤、照護、救濟與交流活動費	140,000	
113,936	316,000	補貼、獎勵、慰問、照護與救濟	140,000	較上年度預算數316,000元，減少176,000元。
113,936	316,000	其他補貼、獎勵、慰問、照護與救濟	140,000	
			116,330	低收入戶家庭幼生月費補助，5人*2學期*11,633元。
			246	配合預算編列至千元，增列進位數246元。
			23,424	補助學校午餐使用有機蔬菜或有機米計畫，122人*40週*1次*4.8元。
33,600	96,000	其他	96,000	
33,600	96,000	其他支出	96,000	較上年度預算數96,000元，無增減。

臺北市地方教育發展基金－臺北市信義區福德國民小學

基金用途－學前教育計畫明細表

中華民國111年度

單位：新臺幣元

前年度 決算數	上年度 預算數	科 目	本 年 度 預 算 數	說 明
33,600	96,000	其他	96,000	幼兒導護費。

# 臺北市地方教育發展基金－臺北市信義區福德國民小學

## 基金用途－一般行政管理計畫明細表

中華民國111年度

單位：新臺幣元

前年度 決算數	上年度 預算數	科 目	本 年 度 預 算 數	說 明
14,819,399	16,491,000	合計	17,758,000	
13,075,479	14,520,000	用人費用	14,537,000	
8,809,435	9,444,000	正式員額薪資	9,360,000	較上年度預算數9,444,000元，減少84,000元。
7,589,370	8,184,000	職員薪金	8,124,000	職員11人薪金(詳用人費用彙計表)。
623,365	744,000	工員工資	720,000	工員2人工資(詳用人費用彙計表)。
596,700	516,000	警餉	516,000	校警1人薪金(詳用人費用彙計表)。
100,569	794,588	超時工作報酬	790,140	較上年度預算數794,588元，減少4,448元。
100,569	794,588	加班費	790,140	
			464,066	不休假出勤加班費。
			315,899	加班費。
			10,175	行政人員加班費(統籌業務費)。
2,209,828	2,317,940	獎金	2,293,440	較上年度預算數2,317,940元，減少24,500元。
1,092,931	1,139,000	考績獎金	1,125,000	依考績法規定核發之獎金。
1,116,897	1,178,940	年終獎金	1,168,440	依規定於年節加發之獎金。
849,357	808,416	退休及卹償金	917,880	較上年度預算數808,416元，增加109,464元。
693,348	748,896	職員退休及離職金	860,280	提撥退撫基金。
156,009	59,520	工員退休及離職金	57,600	提撥勞工退休準備金。
1,106,290	1,155,056	福利費	1,175,540	較上年度預算數1,155,056元，增加20,484元。
843,858	840,336	分擔員工保險費	869,388	分擔公保、勞保、健保費。
79,632	90,720	員工通勤交通費	82,152	
			37,800	職員、技工、工友上下班交通費，5人*12月*630元。
			14,112	職員、技工、工友上下班交通費，1人*12月*1,176元。
			30,240	職員、技工、工友上下班交通費，2人*12月*1,260元。
182,800	224,000	其他福利費	224,000	休假旅遊補助費。
1,371,007	1,536,000	服務費用	2,788,000	
7,745		旅運費		
7,745		國內旅費		
1,106,509	835,684	一般服務費	1,423,168	較上年度預算數835,684元，增加587,484

# 臺北市地方教育發展基金－臺北市信義區福德國民小學

## 基金用途－一般行政管理計畫明細表

中華民國111年度

單位：新臺幣元

前年度決算數	上年度預算數	科 目	本 年 度 預 算 數	說 明
1,081,809	807,684	外包費	1,395,168	元。
			240,000	消化超額職工6人(技工、工友)業務外包費。
			1,155,168	校警勞務外包費，2人*12月*48,132元(依103.5.12北市教人字第10335410200號函)。
24,700	28,000	體育活動費	28,000	文康活動費，本校編列教職員11人，工員2人，校警1人，合計14人，每人編列2,000元。
184,753	628,316	專業服務費	1,292,832	較上年度預算數628,316元，增加664,516元。
184,753	628,316	其他專業服務費	1,292,832	
			450,000	校園安全機動巡邏等保全費用。
			177,665	校園安全機械定點保全費用。
			665,167	校園安全環境改善設施專案。
72,000	72,000	公共關係費	72,000	較上年度預算數72,000元，無增減。
72,000	72,000	公共關係費	72,000	校長特別費，12月*6,000元。
371,913	433,000	材料及用品費	431,000	
371,913	433,000	用品消耗	431,000	較上年度預算數433,000元，減少2,000元。
368,813	427,700	辦公(事務)用品	427,950	
			427,265	本校奉核定普通班29班、體育班2班、特殊班1班、附設幼兒園6班，統籌業務費計算如下：1,290元*15班*12月=232,200元、810元*15班*12月=145,800元、640元*8班*12月=61,440元，以上合計439,440元，除依實際需求移列加班費10,175元及會費2,000元外，其餘如列數。
			685	配合預算編列至千元，增列進位數685元。
3,100	5,300	服裝	3,050	
			1,100	校警皮鞋，1人*1雙*1,100元。
			400	校警服裝配備，1人*400元。
			1,500	校警夏服(成立第37年)，1人*1套*1,500元。
			50	校警襪子。
1,000	2,000	會費、捐助、補助、分攤、照護、救濟與交流活動費	2,000	

# 臺北市地方教育發展基金－臺北市信義區福德國民小學

## 基金用途－一般行政管理計畫明細表

中華民國111年度

單位：新臺幣元

前年度 決算數	上年度 預算數	科 目	本 年 度 預 算 數	說 明
1,000	2,000	會費	2,000	較上年度預算數2,000元，無增減。
1,000	2,000	職業團體會費	2,000	護理師2人公會會費，2人*1,000元(統籌業務費)。



# 臺北市地方教育發展基金－臺北市信義區福德國民小學

## 基金用途－建築及設備計畫明細表

中華民國111年度

單位：新臺幣元

前年度 決算數	上年度 預算數	科 目	本 年 度 預 算 數	說 明
19,258,138	4,997,000	合計	12,461,000	
19,258,138	4,997,000	購建固定資產、無形資產及非理財 目的之長期投資	12,461,000	
4,747,753	986,000	購建固定資產	1,362,000	
4,747,753	986,000	一般建築及設備計畫	1,362,000	
878,491		校園整修工程		
878,491		擴充改良房屋建築及設 備		
		班級設備	226,000	
		購置機械及設備	120,000	
		購置雜項設備	106,000	
			120,000	新購充電車，2臺*60,000元(教 務處)。
			13,000	汰換護貝機1臺(學務處)。
			13,700	新購充電式手動線鋸1個(總務 處)。
			79,300	新購桌上型雷射雕刻機1臺(美 勞教室)。
		特殊班設備	16,000	
		購置機械及設備	16,000	
			16,000	新購跑步機1臺(特教班)。
		體育班設備	50,000	
		購置雜項設備	50,000	
			50,000	新購跳高安全墊1組。
		資訊設備	595,200	
		購置機械及設備	595,200	
			122,000	汰換網路及資訊周邊設備(電 腦專案計畫)。
			418,200	汰換桌上型電腦(含顯示器 )，17部*24,600元(電腦專案計 畫)。
			55,000	新購筆記型電腦，2部*27,500 元(電腦專案計畫)。
		幼兒園設備	120,800	
		購置機械及設備	96,000	
			96,000	新購1600萬畫素數位相機，6 臺*16,000元。

臺北市地方教育發展基金－臺北市信義區福德國民小學

基金用途－建築及設備計畫明細表

中華民國111年度

單位：新臺幣元

前年度 決算數	上年度 預算數	科 目	本 年 度 預 算 數	說 明
		購置雜項設備	24,800	
			24,800	新購紫外線滅菌燈，2臺 *12,400元。
3,827,808	986,000	校園設備		
1,256,500	648,800	購置機械及設備		
	76,500	購置交通及運輸設備		
2,571,308	260,700	購置雜項設備		
41,454		購置雜項設備		
41,454		購置雜項設備		
		運動場域照明汰換工程	354,000	
		購置雜項設備	354,000	
			354,000	500瓦數LED燈具，8組*44,250 元。
	36,000	購置無形資產	36,000	
	36,000	一般建築及設備計畫	36,000	
	36,000	資訊設備	36,000	
	36,000	購置電腦軟體	36,000	
			36,000	電腦教學軟體費(電腦專案計 畫)。
14,510,385	3,975,000	遞延支出	11,063,000	
14,510,385	3,975,000	一般建築及設備計畫	11,063,000	
525,332		其他遞延支出		
525,332		二信樓屋頂防漏整修工程	2,926,000	
		遞延修繕房屋建築支出	2,926,000	
			2,702,099	一、施工費。
			170,232	二、委託技術服務費(總包價 法)。
			53,669	三、工程管理費(按施工費約 2%提列)。
		三德樓屋頂防漏整修工程	2,052,000	
		遞延修繕房屋建築支出	2,052,000	
			1,895,139	一、施工費。
			119,394	二、委託技術服務費(總包價 法)。
			37,467	三、工程管理費(按施工費約

# 臺北市地方教育發展基金－臺北市信義區福德國民小學

## 基金用途－建築及設備計畫明細表

中華民國111年度

單位：新臺幣元

前年度 決算數	上年度 預算數	科 目	本 年 度 預 算 數	說 明
		二信樓西側1-4樓廁所整修 工程	6,085,000	2%提列)。
		遞延修繕房屋建築支出	6,085,000	
			5,569,502	一、施工費。
			404,865	二、委託技術服務費(總包價 法)。
			110,633	三、工程管理費(按施工費約 2%提列)。
13,985,053	3,975,000	校園整修工程		
13,985,053	3,975,000	遞延修繕房屋建築支出		

本 頁 空 白

# 預算參考表

# 臺北市地方教育發展基金－臺北市信義區福德國民小學

## 預計平衡表

中華民國111年12月31日

單位：新臺幣千元

109年(前年) 12月31日 決算數	科 目	111年12月31日 預計數	110年12月31日 預計數	比較增減(-)
3,632,369	資產合計	3,625,760	3,626,854	-1,094
3,632,369	資產	3,625,760	3,626,854	-1,094
16,464	流動資產	9,855	10,949	-1,094
16,064	現金	9,455	10,549	-1,094
16,064	銀行存款	9,455	10,549	-1,094
400	預付款項	400	400	
400	預付費用	400	400	
7,207	投資、長期應收款項、貸墊款及準備金	7,207	7,207	
7,207	準備金	7,207	7,207	
2,413	退休及離職準備金	2,413	2,413	
4,794	其他準備金	4,794	4,794	
3,608,698	其他資產	3,608,698	3,608,698	
3,608,698	什項資產	3,608,698	3,608,698	
210	暫付及待結轉帳項	210	210	
3,608,488	代管資產	3,608,488	3,608,488	
3,632,369	負債及基金餘額合計	3,625,760	3,626,854	-1,094
3,620,466	負債	3,620,466	3,620,466	
7,416	流動負債	7,416	7,416	
7,416	應付款項	7,416	7,416	
6,852	應付代收款	6,852	6,852	
553	應付費用	553	553	
10	其他應付款	10	10	
3,613,050	其他負債	3,613,050	3,613,050	
3,613,050	什項負債	3,613,050	3,613,050	
1,890	存入保證金	1,890	1,890	
2,413	應付退休及離職金	2,413	2,413	
3,608,488	應付代管資產	3,608,488	3,608,488	
260	暫收及待結轉帳項	260	260	
11,902	基金餘額	5,293	6,387	-1,094
11,902	基金餘額	5,293	6,387	-1,094
11,902	基金餘額	5,293	6,387	-1,094
11,902	累積餘額	5,293	6,387	-1,094

註：1.信託代理與保證資產(負債)前年度決算數0元，上年度預計數0元，本年度預計數0元。2.或有資產(負債)0元。3.本基金自93年度起，本固定項目分開原則，將屬長期固定帳項，包括固定資產9,770,050元、無形資產66,437元及長期債務0元等，另立帳類管理，未納入本表。

## 臺北市地方教育發展基金一

## 各項費用

中華民國

前年度 決算數	上年度 預算數	計畫別		合計	國民教育計畫
		用途別科目			
183,482,876	167,111,000	合計		179,680,000	135,068,000
153,692,389	150,334,000	用人費用		151,579,000	123,031,000
76,495,431	73,480,500	正式員額薪資		73,876,500	54,948,000
74,722,637	71,476,500	職員薪金		71,896,500	54,948,000
1,176,094	1,488,000	工員工資		1,464,000	
596,700	516,000	警餉		516,000	
1,011,062	1,221,552	聘僱及兼職人員薪資		1,221,552	1,221,552
418,992	418,992	約僱職員薪金		418,992	418,992
592,070	802,560	兼職人員酬金		802,560	802,560
977,075	1,898,700	超時工作報酬		1,687,368	741,095
977,075	1,898,700	加班費		1,687,368	741,095
16,628,975	16,680,697	獎金		16,528,197	12,107,874
7,351,511	7,451,775	考績獎金		7,249,775	5,187,000
9,277,464	9,228,922	年終獎金		9,278,422	6,920,874
49,021,175	47,794,752	退休及卹償金		48,772,062	46,789,878
47,240,710	47,712,192	職員退休及離職金		48,416,532	46,514,988
1,780,465	82,560	工員退休及離職金		355,530	274,890
9,558,671	9,257,799	福利費		9,493,321	7,222,601
7,250,483	6,347,316	分擔員工保險費		6,587,448	4,810,080
122,060	388,200	傷病醫藥費		588,420	582,400
724,534	797,580	員工通勤交通費		647,892	448,560
1,461,594	1,724,703	其他福利費		1,669,561	1,381,561
5,908,864	5,386,000	服務費用		6,559,000	3,679,000
1,333,793	1,490,302	水電費		1,308,686	1,308,686
1,181,042	1,331,000	工作場所電費		1,157,000	1,157,000
152,751	159,302	工作場所水費		151,686	151,686
24,249	96,240	旅運費		88,590	88,590
23,745	70,990	國內旅費		66,340	66,340
	20,000	貨物運費		5,000	5,000
504	5,250	其他旅運費		17,250	17,250
	66,500	印刷裝訂與廣告費		105,330	105,330

# 臺北市信義區福德國民小學

## 彙計表

111年度

單位：新臺幣元

學前教育計畫	一般行政管理計畫	建築及設備計畫			
14,393,000	17,758,000	12,461,000			
14,011,000	14,537,000				
9,568,500	9,360,000				
8,824,500	8,124,000				
744,000	720,000				
	516,000				
156,133	790,140				
156,133	790,140				
2,126,883	2,293,440				
937,775	1,125,000				
1,189,108	1,168,440				
1,064,304	917,880				
1,041,264	860,280				
23,040	57,600				
1,095,180	1,175,540				
907,980	869,388				
6,020					
117,180	82,152				
64,000	224,000				
92,000	2,788,000				



## 臺北市地方教育發展基金一

## 各項費用

中華民國

前年度 決算數	上年度 預算數	計畫別	合計	國民教育計畫
		用途別科目		
	66,500	印刷及裝訂費	105,330	105,330
1,190,287	1,121,600	修理保養及保固費	1,122,000	1,122,000
651,320	801,600	一般房屋修護費	801,600	801,600
538,967	320,000	機械及設備修護費	320,400	320,400
1,662,519	1,262,848	一般服務費	1,844,068	387,400
8,390	9,276	佣金、匯費、經理費及手續費	9,012	7,512
1,081,809	807,684	外包費	1,395,168	
382,320	245,888	計時與計件人員酬金	245,888	245,888
190,000	200,000	體育活動費	194,000	134,000
1,626,016	1,276,510	專業服務費	2,018,326	666,994
1,174,403	257,160	講課鐘點、稿費、出席審查及查詢費	359,760	359,760
32,250	60,434	委託檢驗(定)試驗認證費	34,234	34,234
	3,800	試務甄選費	3,800	3,800
36,000		電腦軟體服務費		
383,363	955,116	其他專業服務費	1,620,532	269,200
72,000	72,000	公共關係費	72,000	
72,000	72,000	公共關係費	72,000	
2,715,168	3,927,000	材料及用品費	1,962,000	1,477,000
1,010,718	1,724,854	使用材料費	349,534	295,534
1,010,718	1,724,854	設備零件	349,534	295,534
1,704,450	2,202,146	用品消耗	1,612,466	1,181,466
439,377	474,300	辦公(事務)用品	550,420	122,470
21,570	80,000	報章雜誌	56,650	56,650
33,100	35,300	服裝	33,050	30,000
24,000	25,000	醫療用品(非醫療院所使用)	23,000	23,000
1,186,403	1,587,546	其他用品消耗	949,346	949,346
12,600	58,000	租金、償債、利息及相關手續費	23,000	23,000
7,800	53,000	交通及運輸設備租金	18,000	18,000
7,800	53,000	車租	18,000	18,000
4,800	5,000	雜項設備租金	5,000	5,000
4,800	5,000	雜項設備租金	5,000	5,000

# 臺北市信義區福德國民小學

## 彙計表

111年度

單位：新臺幣元

學前教育計畫	一般行政管理計畫	建築及設備計畫			
33,500	1,423,168				
1,500					
	1,395,168				
32,000	28,000				
58,500	1,292,832				
58,500	1,292,832				
	72,000				
	72,000				
54,000	431,000				
54,000					
54,000					
	431,000				
	427,950				
	3,050				

臺北市地方教育發展基金一

各項費用

中華民國

前年度 決算數	上年度 預算數	計畫別	合計	國民教育計畫
		用途別科目		
19,258,138	4,997,000	購建固定資產、無形資產及非理財目的 之長期投資	12,461,000	
4,747,753	986,000	購建固定資產	1,362,000	
878,491		擴充改良房屋建築及設備		
1,256,500	648,800	購置機械及設備	827,200	
	76,500	購置交通及運輸設備		
2,612,762	260,700	購置雜項設備	534,800	
	36,000	購置無形資產	36,000	
	36,000	購置電腦軟體	36,000	
14,510,385	3,975,000	遞延支出	11,063,000	
13,985,053	3,975,000	遞延修繕房屋建築支出	11,063,000	
525,332		其他遞延支出		
1,512,801	1,916,000	會費、捐助、補助、分攤、照護、救濟 與交流活動費	1,938,000	1,796,000
1,000	2,000	會費	2,000	
1,000	2,000	職業團體會費	2,000	
	10,000	捐助、補助與獎助	10,000	10,000
	10,000	獎助學員生給與	10,000	10,000
1,511,801	1,904,000	補貼、獎勵、慰問、照護與救濟	1,926,000	1,786,000
53,856		獎勵費用	58,200	58,200
1,457,945	1,904,000	其他補貼、獎勵、慰問、照護與救 濟	1,867,800	1,727,800
382,916	493,000	其他	5,158,000	5,062,000
382,916	493,000	其他支出	5,158,000	5,062,000
382,916	493,000	其他	5,158,000	5,062,000

# 臺北市信義區福德國民小學

## 彙計表

111年度

單位：新臺幣元

學前教育計畫	一般行政管理計畫	建築及設備計畫			
		12,461,000			
		1,362,000			
		827,200			
		534,800			
		36,000			
		36,000			
		11,063,000			
		11,063,000			
140,000	2,000				
	2,000				
	2,000				
140,000					
140,000					
96,000					
96,000					
96,000					

# 臺北市地方教育發展基金－臺北市信義區福德國民小學

## 員工人數彙計表

中華民國111年度

單位：人

計 畫 及 項 目	上年度最高可 進用員額數	本年度 增減(-)數	本年度最高可 進用員額數	說 明
合計	97		97	
國民教育計畫部分	68		68	
職員	67		67	
約僱	1		1	
學前教育計畫部分	15		15	
職員	13		13	
技工	2		2	
一般行政管理計畫部分	14		14	
職員	11		11	
駐衛警	1		1	
技工	1	-1		
工友	1	1	2	

註：1.本表約僱、聘用係指奉准有案之約聘僱人員。

2.外包費編列校警外包1人、消化超額職工業務外包費等，計139萬5,168元。 3.計時與計件人員酬金編列閩客語教學支援人員鐘點費24萬5,888元。

本 頁 空 白

臺北市地方教育發展基金一

用人費用

中華民國

計畫及項目	合計	正式 員額 薪資	聘僱 人員 薪資	超時 工作 報酬	津貼	獎 金		
						年終獎金	考績獎金	其他
合計	151,579,000	73,876,500	418,992	1,687,368		9,278,422	7,249,775	
國民教育計畫	123,031,000	54,948,000	418,992	741,095		6,920,874	5,187,000	
職員薪金	54,948,000	54,948,000						
約僱職員薪金	418,992		418,992					
兼職人員酬金	802,560							
加班費	741,095			741,095				
考績獎金	5,187,000						5,187,000	
年終獎金	6,920,874					6,920,874		
職員退休及離職金	46,514,988							
工員退休及離職金	274,890							
分擔員工保險費	4,810,080							
傷病醫藥費	582,400							
員工通勤交通費	448,560							
其他福利費	1,381,561							
學前教育計畫	14,011,000	9,568,500		156,133		1,189,108	937,775	
職員薪金	8,824,500	8,824,500						
工員工資	744,000	744,000						
加班費	156,133			156,133				
考績獎金	937,775						937,775	
年終獎金	1,189,108					1,189,108		

# 臺北市信義區福德國民小學

## 彙計表

111年度

單位：新臺幣元

退休及卹償金		資遣費	福 利 費					提繳費	兼任 人員 用人 費用
退休金	卹償金		分擔 保險費	傷病 醫藥費	提撥 福利金	員工通勤 交通費	其他		
48,772,062			6,587,448	588,420		647,892	1,669,561	802,560	
46,789,878			4,810,080	582,400		448,560	1,381,561	802,560	
46,514,988								802,560	
274,890			4,810,080						
				582,400		448,560			
							1,381,561		
1,064,304			907,980	6,020		117,180	64,000		



臺北市地方教育發展基金一

用人費用

中華民國

計畫及項目	合計	正式 員額 薪資	聘僱 人員 薪資	超時 工作 報酬	津貼	獎 金		
						年終獎金	考績獎金	其他
職員退休 及離職金	1,041,264							
工員退休 及離職金	23,040							
分擔員工 保險費	907,980							
傷病醫藥 費	6,020							
員工通勤 交通費	117,180							
其他福利 費	64,000							
一般行政管 理計畫	14,537,000	9,360,000		790,140		1,168,440	1,125,000	
職員薪金	8,124,000	8,124,000						
工員工資	720,000	720,000						
警餉	516,000	516,000						
加班費	790,140			790,140				
考績獎金	1,125,000						1,125,000	
年終獎金	1,168,440					1,168,440		
職員退休 及離職金	860,280							
工員退休 及離職金	57,600							
分擔員工 保險費	869,388							
員工通勤 交通費	82,152							
其他福利 費	224,000							

註：1.本表兼任人員用人費用，係學校教職員兼課或請假代課鐘點費。  
 2.外包費編列校警外包1人、消化超額職工業務外包費等，計139萬5,168元。  
 3.計時與計件人員酬金編列閩客語教學支援人員鐘點費24萬5,888元。

# 臺北市信義區福德國民小學

## 彙計表

111年度

單位：新臺幣元

退休及卹償金		資遣費	福 利 費					提繳費	兼任人員用人費用
退休金	卹償金		分擔保險費	傷病醫藥費	提撥福利金	員工通勤交通費	其他		
1,041,264									
23,040			907,980						
				6,020					
						117,180			
							64,000		
917,880			869,388			82,152	224,000		
860,280									
57,600									
			869,388						
						82,152			
							224,000		

臺北市地方教育發展基金一

聘用及約僱

中華民國

區分及職稱	人數	擔任工作	聘用或約僱 起訖期間	薪點	年需經費
合計	1				567,646
約僱人員小計	1				567,646
約僱人員(280)	1	協助處理特教班學生生活 有關事項	111/1/1-111/12/31	280	567,646

# 臺北市信義區福德國民小學

## 人員明細表

111年度

單位：新臺幣元

小計	月 支			離職 儲金	經費來源 及其科目
	折合 金額	勞保 保險費	健康 保險費		
34,916	34,916				國民教育計畫

# 臺北市地方教育發展基金－臺北市信義區福德國民小學

## 單位（或計畫）成本分析表

中華民國111年度

單位：新臺幣千元

計 畫 別	單 位	單位成本(元)或 平均利(費)率	數 量	預 算 數	說 明
合計				179,680	
國民教育計畫				135,068	
學前教育計畫				14,393	
一般行政管理計畫				17,758	
建築及設備計畫				12,461	

# 臺北市地方教育發展基金－臺北市信義區福德國民小學

## 5年來主要業務計畫分析表

中華民國111年度

單位：新臺幣千元

年度及項目	單位	數量	單位成本(元)或 平均利(費)率	金額	說明
(本)年度預算數					
國民教育計畫				135,068	
學前教育計畫				14,393	
(上)年度預算數					
國民教育計畫				131,298	
學前教育計畫				14,325	
(前)年度決算數					
國民教育計畫				135,900	
學前教育計畫				13,506	
(108)年度決算數					
國民教育計畫				131,915	
學前教育計畫				12,133	
(107)年度決算數					
國民教育計畫				129,866	
學前教育計畫				11,296	

臺北市地方教育發展基金－臺北市信義區福德國民小學

資本資產明細表

中華民國111年度

單位：新臺幣千元

項 目	取得成本 (期初餘額)	以前年度 累計折舊/ 長期投資 評 價	本 年 度 變 動				本年度累計折 舊/長期投資 評價變動數	期末餘額	
			增加		減少				主要增減 原因說明
			金額	類型	金額	類型			
合計	47,997	36,704	1,398		6		2,848	9,836	
土地改良物	7,673	7,519						153	
房屋及建築	176	109					17	50	
機械及設備	22,491	18,441	827	增置			1,624	3,253	
交通及運輸 設備	2,116	1,735					87	294	
雜項設備	14,626	8,900	535	增置			1,120	5,141	
購建中固定 資產	878							878	
電腦軟體	36		36	增置	6	無形資 產攤銷		66	