

中華民國 111 年度 4-0501614

臺北市總預算案

臺北市政府教育局主管

臺北市地方教育發展基金

臺北市士林區天母國民小學附屬單位預算之分預算

(特別收入基金)

臺北市士林區天母國民小學編

臺北市地方教育發展基金－臺北市士林區天母國民小學

目次

中華民國111年度

| | |
|----------------------------|------------|
| 一、財務摘要 | 第 1 頁 |
| 二、業務計畫及預算概要 | 第 3 -11 頁 |
| 三、預算主要表 | |
| (一) 基金來源、用途及餘絀預計表 | 第 13 頁 |
| (二) 現金流量預計表 | 第 14 頁 |
| 四、預算明細表 | |
| (一) 基金來源－服務收入明細表 | 第 15 頁 |
| (二) 基金來源－財產處分收入明細表 | 第 16 頁 |
| (三) 基金來源－其他財產收入明細表 | 第 17 頁 |
| (四) 基金來源－公庫撥款收入明細表 | 第 18 頁 |
| (五) 基金來源－受贈收入明細表 | 第 19 頁 |
| (六) 基金來源－雜項收入明細表 | 第 20 頁 |
| (七) 基金用途－國民教育計畫明細表 | 第 21 -27 頁 |
| (八) 基金用途－一般行政管理計畫明細表 | 第 28 -29 頁 |
| (九) 基金用途－建築及設備計畫明細表 | 第 30 -32 頁 |
| 五、預算參考表 | |
| (一) 預計平衡表 | 第 33 頁 |
| (二) 各項費用彙計表 | 第 34 -39 頁 |
| (三) 員工人數彙計表 | 第 40 頁 |
| (四) 用人費用彙計表 | 第 42 -45 頁 |
| (五) 聘用及約僱人員明細表 | 第 46 -47 頁 |
| (六) 單位（或計畫）成本分析表 | 第 48 頁 |
| (七) 5年來主要業務計畫分析表 | 第 49 頁 |

臺北市地方教育發展基金－臺北市士林區天母國民小學

目 次

中華民國111年度

| | |
|-------------------|--------|
| (八) 資本資產明細表 | 第 50 頁 |
|-------------------|--------|

臺北市地方教育發展基金－臺北市士林區天母國民小學

財務摘要

中華民國111年度

單位：新臺幣千元

| 項 目 | 本 年 度 | 上 年 度 | 比較增減數 | % |
|---------------|---------|---------|---------|--------|
| 經營成績： | | | | |
| 基金來源 | 227,273 | 229,119 | -1,846 | -0.81 |
| 基金用途 | 232,750 | 245,227 | -12,477 | -5.09 |
| 賸餘(短絀) | -5,477 | -16,108 | 10,631 | -- |
| 餘絀情形： | | | | |
| 基金餘額 | 4,692 | 10,169 | -5,477 | -53.86 |
| 現金流量(註)： | | | | |
| 現金及約當現金之淨增(減) | -5,477 | -16,108 | 10,631 | -- |

附註：現金流量係採現金及約當現金基礎，包括現金及自投資日起3個月內到期或清償之債權證券。

本 頁 空 白

業務計畫及預算概要

臺北市地方教育發展基金－臺北市士林區天母國民小學

業務計畫及預算概要

中華民國 111 年度

壹、基金概況

一、設立宗旨及願景：

- (一) 本校遵照憲法第 158 條及 160 條規定，教育文化應發展國民之民族精神、自治精神，國民道德與健全體格、科學及生活智能，以培養學童八大學習領域及十大基本能力。
- (二) 本校自 91 年度起依教育經費編列與管理法第 13 條規定設置「臺北市地方教育發展基金」，以促進教育健全發展，提昇教育經費運用績效。
- (三) 多元發展國際觀，快樂自信天母人；把握「學生第一」的教學原則，提供「教學為先」的行政服務，發展「安全快樂」的教學環境，設計「多元適性」的學習內涵，策進「前瞻正確」的行政決定，推動「親師合作」的伙伴關係，營造「民主開放」的學校氣氛，形塑「優質典雅」的校園文化，建立「共治共榮」的學習園地。

二、施政重點：

- (一) 開啟多元智慧：尊重每個學生獨特的個性，以多元智慧的觀點協助他找到生命的亮點，肯定天生我才必有用，能知於學，樂於學。
- (二) 培養生活能力：培養學生帶得走的公民關鍵能力，強化自我管理、閱讀理解、理性批判、問題解決、奉獻服務、溝通表達等核心素養。
- (三) 蘊育人文情懷：在溫馨開放的校園文化中，孕育人文情懷，學會尊重、包容；建構生命的價值、完成人性的開展。
- (四) 建置溫馨民主的校園文化：
 1. 以參與式管理、落實行政、教師會、家長會三者的良性互動。
 2. 以學生第一，教學優先的觀念提昇行政服務效率。
 3. 放下威權心態，開啟校園民主之風氣。
- (五) 推動適性教學：
 1. 落實校本課程理念，採多元化、活潑化的教學及評量。
 2. 運用校內、外資源，加強多元學習能力。
 3. 關懷相對弱勢學生之教學及輔導。
 4. 推動行動學習，充實學生運用資訊之知能，並提昇教師運用學習載具教學之能力。
- (六) 辦理發展性的訓輔活動：

臺北市地方教育發展基金－臺北市士林區天母國民小學

業務計畫及預算概要

中華民國 111 年度

1. 辦理各項活動、競賽及展演。
2. 推動校內外學習服務。
3. 發展績優社團及校隊，如籃球、足球、管樂、合唱、童軍等。
4. 加強新興領域教育的辦理，並融入各科教學以收成效。

三、組織概況：

本校設置校長 1 人，綜理全校校務，下設教務處、學生事務處、總務處、輔導室、會計室及人事室等單位。

內部分層業務如下：

(一) 教務處：秉承校長之命，辦理全校教務事項。

1. 教學組：掌理課程編排、課業考查、教學研究及教學指導等事項。
2. 註冊組：掌理註冊、編班、轉學、學籍保管、各項獎助學金補助及成績考查等有關學籍事項。
3. 設備組：掌理教科書編選、教學用具之管理、保管等事項。
4. 資訊組：掌理電腦設備及區域網路之管理、保管等事項。

(二) 學生事務處：秉承校長之命，辦理全校學生事務事項。

1. 訓育組：掌理訓育計畫之擬定及辦理各類訓育等活動。
2. 體育組：掌理學生體育活動、體格鍛鍊等事項。
3. 生教組：掌理學生日常生活常規、辦理交通導護等各項事項。
4. 衛生組：掌理健康檢查，個人及環境衛生檢查、保健等事項。

(三) 總務處：秉承校長之命，辦理全校總務事項。

1. 事務組：辦理校舍場地佈置及環境美化，監督校舍建築及整修，財物購買保管及分配等事項。
2. 出納組：辦理現金、票據、契約之保管等收支移轉等事項。
3. 文書組：辦理公文收發登記與典守學校印信，撰擬繕校及檔案保管等事項。

(四) 輔導室：秉承校長之命，視學生身心狀況及需求提供發展性輔導，介入性輔導或處理性輔導，並掌理學生輔導與諮商，實施適性生涯輔導等事項。

1. 輔導組：掌理學生個案建立、學習輔導、生活輔導、生涯輔導及兩性教育、親職教育等事項。
2. 資料組：辦理輔導資料蒐集建檔、組訓愛心家長、實施測驗、社

臺北市地方教育發展基金－臺北市士林區天母國民小學

業務計畫及預算概要

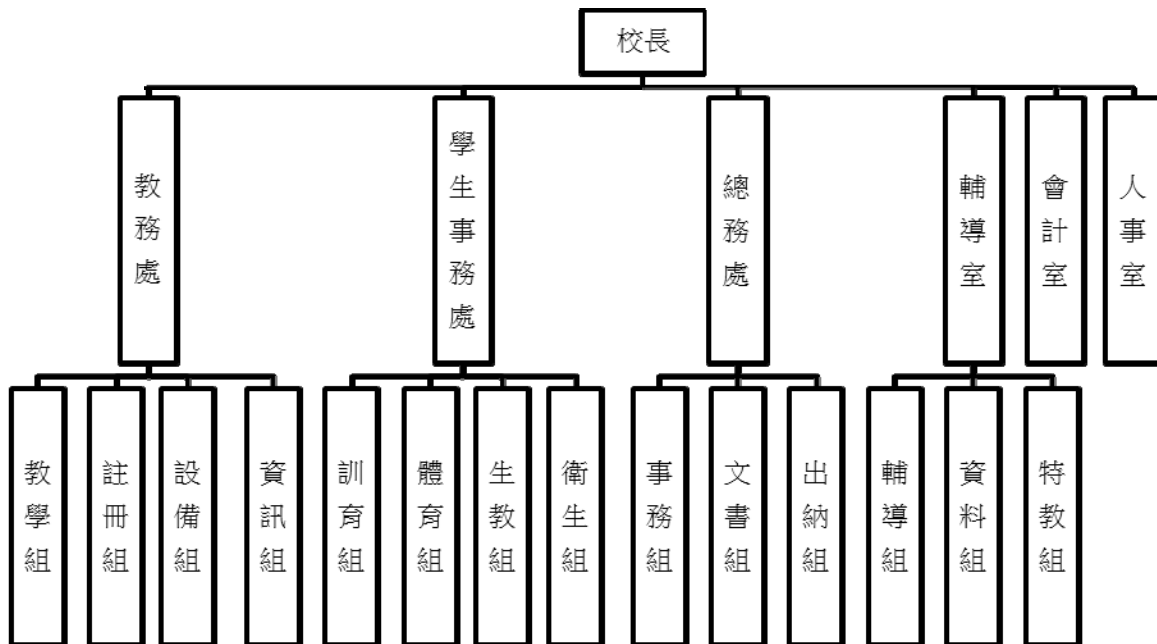
中華民國 111 年度

區人力整合、出版親職刊物等事項。

3.特教組：掌理特教學生特殊需求之安排，包括資源班之入班教學輔導等個別化教育計畫等事項。

(五)會計室：秉承上級主計機關之監督與指導，並受校長之指揮，依法辦理歲計、會計、統計等事項。

(六)人事室：秉承上級人事機關之監督與指導，並受校長之指揮，依法辦理人事管理查核等事項。



四、基金歸類及屬性：

本校地方教育發展基金依據教育經費編列與管理法第 13 條規定設置，本基金為預算法第 4 條第 1 項第 2 款第 5 目所定之特別收入基金，以本府教育局為管理機關。

臺北市地方教育發展基金 - 臺北市士林區天母國民小學

業務計畫及預算概要

中華民國 111 年度

貳、業務計畫

一、基金來源：

單位：新臺幣千元

| 業務計畫 | 本年度預算數 | 實施內容 |
|--------|---------|----------------------------------------|
| 勞務收入 | 9 | 本年度預計辦理 2 學期教師甄選報名費等收入。 |
| 財產收入 | 664 | 本年度預計辦理財產報廢變賣之殘值收入、教職員工停車收入、校園場地開放收入等。 |
| 政府撥入收入 | 225,134 | 本年度預計由公庫撥入數。 |
| 其他收入 | 1,466 | 本年度預計收取各界捐款收入、數位學生證補卡及廠商履約逾期罰款等收入。 |

二、基金用途：

單位：新臺幣千元

| 業務計畫 | 本年度預算數 | 實施內容 |
|----------|---------|-----------------------------------------------------------------------------------------------------------------|
| 國民教育計畫 | 203,840 | 本年度預計辦理教學事項為： 1. 各項教學、學生事務及輔導等業務。 2. 新購教具、圖書等各科教學設備，充實各科教材及用具。 3. 革新教學方法，提高教學效能。 4. 教師甄選業務、指定活動等項目。 |
| 一般行政管理計畫 | 20,121 | 本年度預計辦理事項為： 1. 綜理學校總務、人事、會計等業務。 2. 配合校務推動行政處室支援工作，進而增進校務運作。 |
| 建築及設備計畫 | 8,789 | 本年度預計辦理事項為： 1. 購置各學科教學課程所需教學設備。 2. 辦理圖書館整修工程。 |

臺北市地方教育發展基金 – 臺北市士林區天母國民小學

業務計畫及預算概要

中華民國 111 年度

參、預算概要

一、基金來源及用途之預計：

(一) 本年度基金來源：

服務收入 9 千元、財產處分收入 6 萬 4 千元、其他財產收入 60 萬元、公庫撥款收入 2 億 2,513 萬 4 千元、受贈收入 25 萬元、雜項收入 121 萬 6 千元，本年度基金來源 2 億 2,727 萬 3 千元，較上年度預算數 2 億 2,911 萬 9 千元，減少 184 萬 6 千元，約 0.81%，主要係公庫撥款收入減編所致。

(二) 本年度基金用途：

國民教育計畫 2 億 384 萬元，一般行政管理計畫 2,012 萬 1 千元，建築及設備計畫 878 萬 9 千元，本年度基金用途 2 億 3,275 萬元，較上年度預算數 2 億 4,522 萬 7 千元，減少 1,247 萬 7 千元，約 5.09%，主要係用人費用及修建工程減編所致。

二、基金餘絀之預計：

本年度基金來源及用途相抵後，差短 547 萬 7 千元，較上年度預算數差短 1,610 萬 8 千元，減少 1,063 萬 1 千元，將移用以前基金餘額支應。

三、現金流量之預計：

本年度業務活動淨現金流出 547 萬 7 千元。

四、補辦預算事項：詳補辦預算明細表

(一) 固定資產之建設改良擴充 21 萬 1 千元

- 1.109 年度教育局學校設施改善準備，補助四維樓暨女兒牆整修工程計畫，內屬設備部分移列固定資產 5 萬元。
- 2.109 年度為提升教學品質改善學校環境確實需要，且具急迫及必要性，由其他準備金項下支應 8 萬 2 千元。
- 3.109 年度為提升教學品質改善學校環境確實需要，且具急迫及必要性，由其他準備金項下支應 1 萬 3 千元。
- 4.109 年度為提升教學品質改善學校環境確實需要，且具急迫及必要性，由其他準備金項下支應 4 萬 2 千元。
- 5.109 年度教育部補助特殊教育班充實及改善知動教室設施設備計畫 2 萬元，學校自籌款由其他準備金項下支應 4 千元，共計 2 萬 4 千

臺北市地方教育發展基金－臺北市士林區天母國民小學

業務計畫及預算概要

中華民國 111 年度

元。

肆、以前年度計畫實施成果概述：

一、前（109）年度計畫實施成果概述：

| 業務計畫 | 實施概況 | 實施成果 |
|----------|-------------------------------------------------------------------------------------------------------------------|---------------------------------------------------------------------------------------|
| 勞務收入 | 本年度預計辦理 2 學期教師甄選報名費等收入。 | 本年度已收取 2 學期教師甄選報名費 9 千元等。 |
| 財產收入 | 本年度預計辦理財產報廢變賣之殘值收入、教職員工停車收入、校園場地開放收入等。 | 本年度已收取財產報廢變賣殘值收入 2 萬 9 千元、教職員工停車收入 10 萬 3 千元、校園場地開放收入 21 萬元等。 |
| 政府撥入收入 | 本年度預計由公庫撥入數。 | 本年度已收取公庫撥入數 2 億 3,435 萬元及教育部之補助計畫 162 萬 5 千元。 |
| 其他收入 | 本年度預計收取各界捐款收入、數位學生證補卡及廠商履約逾期罰款等收入。 | 本年度已接受各界捐款收入 20 萬 9 千元、數位學生證補卡及廠商履約逾期罰款等收入 60 萬 2 千元。 |
| 國民教育計畫 | 本年度預計辦理教學事項為： 1. 辦理各項教學、學生事務及輔導等業務。 2. 新購教具、圖書等各科教學設備，充實各科教材及用具。 3. 革新教學方法，提高教學效能。 4. 辦理教師甄選、指定活動等項目。 | 依總體課程計畫實施教師教學、辦理學生活動與輔導學生個案等業務，購置教學設備與教材，充實教學用具，辦理教師增能研習與徵選代理教師，提高教學效能，達成學生樂學、教師樂教目標。 |
| 一般行政管理計畫 | 本年度預計辦理事項為： 1. 綜理學校總務、人事、會計等業務。 2. 配合校務推動行政處室支援工作，進而增進校務運作。 | 綜理學校總務、人事、會計等業務，並配合校務推動行政處室支援工作，進而增進校務運作，達成預期目標。 |
| 建築及設備計 | 本年度預計辦理事項為： | 1.完成購置各學科教學課 |

臺北市地方教育發展基金 - 臺北市士林區天母國民小學

業務計畫及預算概要

中華民國 111 年度

| | | |
|---|--------------------------------------------------|--------------------------------------------|
| 畫 | 1.購置各學科教學課程所需教學設備。 2.校內水管改善工程。 3.屋頂防漏整修工程。 | 程所需教學設備。 2.完成校內水管改善工程。 3.完成屋頂防漏整修工程。 |
|---|--------------------------------------------------|--------------------------------------------|

二、上年度已過期間（110 年 1 月 1 日至 6 月 30 日止）計畫實施成果概述：

| 業務計畫 | 實施概況 | 實施成果 |
|--------|----------------------------------------------------------------------------------------------------------------------------|-------------------------------------------------------------------------------------|
| 勞務收入 | 本年度截至 6 月 30 日止預計教師甄選報名費等收入。 | 本年度截至 6 月 30 日止已收取教師甄選報名費 1 千元並持續辦理中。 |
| 財產收入 | 本年度截至 6 月 30 日止預計辦理財產報廢變賣之殘值收入、教職員工停車收入、校園場地開放收入等。 | 本年度截至 6 月 30 日止收取財產報廢變賣之殘值收入 2 萬 1 千、教職員工停車收入 12 萬 2 千元、校園場地開放收入 23 萬 5 千元等。 |
| 政府撥入收入 | 本年度截至 6 月 30 日止預計由公庫撥入數。 | 本年度截至 6 月 30 日止已收取公庫撥入數 1 億 1,511 萬 7 千元及教育部之補助計畫 118 萬 2 千元。 |
| 其他收入 | 本年度截至 6 月 30 日止預計收取各界捐款收入、數位學生證補卡及廠商履約逾期罰款等收入。 | 本年度截至 6 月 30 日止已接受各界捐款收入 4 萬 2 千元、數位學生證補卡及廠商履約逾期罰款等收入 43 萬 8 千元。 |
| 國民教育計畫 | 本年度截至 6 月 30 日止預計辦理教學事項為： 1.辦理各項教學、學生事務及輔導等業務。 2.新購教具、圖書等各科教學設備，充實各科教材及用具。 3.革新教學方法，提高教學效能。 4. 辦理教師甄選、指定活動等項目。 | 持續辦理實施教師教學、辦理學生活動與輔導學生個案等業務，購置教學設備與教材，充實教學用具，辦理教師增能研習與徵選代理教師，提高教學效能，以達成學生樂學、教師樂教目標。 |
| 一般行政管理 | 本年度截至 6 月 30 日止預 | 持續辦理學校總務、人 |

臺北市地方教育發展基金 - 臺北市士林區天母國民小學

業務計畫及預算概要

中華民國 111 年度

| | | |
|---------|-----------------------------------------------------------------------------------------------------------------|-------------------------------------------------------------------------------------------|
| 計畫 | 計辦理事項為： 1. 綜理學校總務、人事、會計等業務。 2. 配合校務推動行政處室支援工作，進而增進校務運作。 | 事、會計等業務，並配合校務推動行政處室支援工作，進而增進校務運作，以達成預期目標。 |
| 建築及設備計畫 | 本年度截至 6 月 30 日止預計辦理事項為： 1. 購置各學科教學課程所需教學設備招標作業。 2. 辦理信義樓後棟(2F-4F)廁所整修工程招標作業。 3. 辦理戶外地坪及跳遠跑道設施整修工程招標作業。 | 1. 完成購置各學科教學課程所需教學設備採購及招標作業。 2. 完成信義樓後棟(2F-4F)廁所整修工程招標作業。 3. 完成戶外地坪及跳遠跑道設施整修工程招標作業。 |

臺北市地方教育發展基金－臺北市士林區天母國民小學

補辦預算明細表

中華民國111年度

單位：新臺幣元

| 項 目 | 金額 | 辦理 年度 | 說 明 |
|-----------------------------|---------|----------|---------------------------------------------------------------------|
| 合計 | 211,000 | | |
| 固定資產之建設改良擴充 | 211,000 | | |
| 購置雜項設備 | 211,000 | 109 | |
| 冰棍球檯 | 24,000 | | 教育部補助特殊教育班充實及改善知動教室設施設備計畫20,400元，學校自籌款3,600元擬由本校其他準備金支應。 |
| 檔案存放櫃(雙面五欄五層軌道式) | 50,000 | | 教育局學校設施改善準備，補助四維樓暨女兒牆整修工程計畫，內屬設備部分移列固定資產。 |
| 發令台 | 42,000 | | 為運動會發令台損壞有安全隱憂，確實需要辦理汰舊換新，且具急迫及必要性，所需經費擬控留本校國民教育計畫-其他用品消耗(運動會計畫)支應。 |
| 頒獎台 | 13,000 | | 為運動會頒獎台損壞破裂，確實需要辦理汰舊換新，且具急迫及必要性，所需經費擬由本校其他準備金支應。 |
| 一對一分離式冷氣機(7.1KW，壁掛式，能源效率1級) | 82,000 | | 為電腦機房冷氣壓縮機故障損壞，確實需要辦理汰舊換新，且具急迫及必要性，所需經費擬由本校其他準備金支應。 |

備註：各基金依預算法第88條規定補辦預算，應確係不及編入年度預算，且因經營環境發生重大變遷或正常業務(含執行中央補助款項目)之確實需要，並經主管機關核轉本府核准先行辦理者；不具急迫性之事項，仍應儘可能納入預算辦理。

本 頁 空 白

預算主要表

臺北市地方教育發展基金－臺北市士林區天母國民小學

基金來源、用途及餘絀預計表

中華民國111年度

單位：新臺幣千元

| 前年度決算數 | 項 目 | 本年度預算數 | 上年度預算數 | 比較增減（－） |
|---------|----------|---------|---------|---------|
| 237,138 | 基金來源 | 227,273 | 229,119 | -1,846 |
| 9 | 勞務收入 | 9 | 9 | |
| 9 | 服務收入 | 9 | 9 | |
| 342 | 財產收入 | 664 | 664 | |
| 29 | 財產處分收入 | 64 | 64 | |
| 314 | 其他財產收入 | 600 | 600 | |
| 235,975 | 政府撥入收入 | 225,134 | 226,980 | -1,846 |
| 234,351 | 公庫撥款收入 | 225,134 | 226,980 | -1,846 |
| 1,625 | 政府其他撥入收入 | | | |
| 811 | 其他收入 | 1,466 | 1,466 | |
| 209 | 受贈收入 | 250 | 250 | |
| 602 | 雜項收入 | 1,216 | 1,216 | |
| 239,076 | 基金用途 | 232,750 | 245,227 | -12,477 |
| 207,218 | 國民教育計畫 | 203,840 | 214,062 | -10,222 |
| 17,616 | 一般行政管理計畫 | 20,121 | 20,464 | -343 |
| 14,241 | 建築及設備計畫 | 8,789 | 10,701 | -1,912 |
| -1,938 | 本期賸餘(短絀) | -5,477 | -16,108 | 10,631 |
| 28,215 | 期初基金餘額 | 10,169 | 20,557 | -10,388 |
| 26,277 | 期末基金餘額 | 4,692 | 4,449 | 243 |

註：前年度決算數細數之和與總數或略有出入，係四捨五入關係，以下各表同。

臺北市地方教育發展基金－臺北市士林區天母國民小學

現金流量預計表

中華民國111年度

單位：新臺幣千元

| 項 目 | 本 預 | 年 算 | 度 數 | 說 明 |
|----------------|-----|-----|--------|-----|
| 業務活動之現金流量 | | | | |
| 本期賸餘(短絀) | | | -5,477 | |
| 業務活動之淨現金流入(流出) | | | -5,477 | |
| 其他活動之現金流量 | | | | |
| 其他活動之淨現金流入(流出) | | | | |
| 現金及約當現金之淨增(淨減) | | | -5,477 | |
| 期初現金及約當現金 | | | 19,093 | |
| 期末現金及約當現金 | | | 13,616 | |

註：本表係採現金及約當現金基礎，包括現金及自投資日起3個月內到期或清償之債權證券。

預算明細表

臺北市地方教育發展基金－臺北市士林區天母國民小學

基金來源－服務收入明細表

中華民國111年度

單位：新臺幣元

| 科 目 | 單位 | 本 年 度 預 算 數 | | | 說 明 |
|------|----|-------------|-------|-------|--------------------|
| | | 數量 業務量 | 利(費)率 | 金 額 | |
| 合計 | | | | 9,000 | |
| 服務收入 | 人 | 30 | 300 | 9,000 | 較上年度預算數9,000元，無增減。 |
| | | | | 9,000 | 教師甄選報名費收入。 |

臺北市地方教育發展基金－臺北市士林區天母國民小學

基金來源－財產處分收入明細表

中華民國111年度

單位：新臺幣元

| 科目 | 單位 | 本年度預算數 | | | 說明 |
|--------|----|-----------|--------|--------|------------------------------------|
| | | 數量 業務量 | 利(費)率 | 金額 | |
| 合計 | | | | 64,000 | |
| 財產處分收入 | 年 | 1 | 64,000 | 64,000 | 較上年度預算數64,000元，無增減。 財產報廢變賣殘值收入。 |

臺北市地方教育發展基金－臺北市士林區天母國民小學

基金來源－其他財產收入明細表

中華民國111年度

單位：新臺幣元

| 科 目 | 單位 | 本 年 度 預 算 數 | | | 說 明 |
|--------|----|-------------|---------|---------|----------------------|
| | | 數量 業務量 | 利(費)率 | 金 額 | |
| 合計 | | | | 600,000 | |
| 其他財產收入 | | | | 600,000 | 較上年度預算數600,000元，無增減。 |
| | 年 | 1 | 50,000 | 50,000 | 教職員工停車收入。 |
| | 年 | 1 | 100,000 | 100,000 | 開放夜間及假日停車場收入(收支對列)。 |
| | 年 | 1 | 450,000 | 450,000 | 場地出借費收入(收支對列)。 |

臺北市地方教育發展基金－臺北市士林區天母國民小學

基金來源－公庫撥款收入明細表

中華民國111年度

單位：新臺幣元

| 科 目 | 單位 | 本 年 度 預 算 數 | | | 說 明 |
|--------|----|-------------|-------------|-------------|---------------------------------------------|
| | | 數量 業務量 | 利(費)率 | 金 額 | |
| 合計 | | | | 225,134,000 | |
| 公庫撥款收入 | 年 | 1 | 225,134,000 | 225,134,000 | 較上年度預算數226,980,000元，減少1,846,000元。 市府補助款。 |

臺北市地方教育發展基金－臺北市士林區天母國民小學

基金來源－受贈收入明細表

中華民國111年度

單位：新臺幣元

| 科 目 | 單位 | 本 年 度 預 算 數 | | | 說 明 |
|------|----|-------------|---------|---------|-----------------------------------------|
| | | 數量 業務量 | 利(費)率 | 金 額 | |
| 合計 | | | | 250,000 | |
| 受贈收入 | 年 | 1 | 250,000 | 250,000 | 較上年度預算數250,000元，無增減。 接受各界捐款收入(收支對列)。 |

臺北市地方教育發展基金－臺北市士林區天母國民小學

基金來源－雜項收入明細表

中華民國111年度

單位：新臺幣元

| 科 目 | 單位 | 本 年 度 預 算 數 | | | 說 明 |
|------|----|-------------|-----------|-----------|-------------------------------------------|
| | | 數量 業務量 | 利(費)率 | 金 額 | |
| 合計 | | | | 1,216,000 | |
| 雜項收入 | 年 | 1 | 1,216,000 | 1,216,000 | 較上年度預算數1,216,000元，無增減。 工程圖說費、數位學生證等收入。 |

臺北市地方教育發展基金－臺北市士林區天母國民小學

基金用途－國民教育計畫明細表

中華民國111年度

單位：新臺幣元

| 前年度 決算數 | 上年度 預算數 | 科 目 | 本 年 度 預 算 數 | 說 明 |
|-------------|-------------|-----------|----------------|----------------------------------------------------------------------|
| 207,218,216 | 214,062,000 | 合計 | 203,840,000 | |
| 194,464,281 | 203,268,000 | 用人費用 | 193,019,000 | |
| 99,560,416 | 105,492,000 | 正式員額薪資 | 95,935,800 | 較上年度預算數105,492,000元，減少9,556,200元。 |
| 99,560,416 | 105,492,000 | 職員薪金 | 95,935,800 | |
| | | | 90,595,800 | 教師112人薪金(詳用人費用彙計表)(含教育部補助導師費744,000元)。 |
| | | | 5,340,000 | 教師6人薪金(詳用人費用彙計表)(含教育部補助導師費36,000元)。 |
| 1,624,548 | 1,789,024 | 聘僱及兼職人員薪資 | 1,718,624 | 較上年度預算數1,789,024元，減少70,400元。 |
| 661,440 | 634,464 | 聘用人員薪金 | 634,464 | |
| | | | 634,464 | 專任輔導人員1人薪金(詳聘用及約僱人員明細表)(含教育部補助608,000元)。 |
| 963,108 | 1,154,560 | 兼職人員酬金 | 1,084,160 | |
| | | | 15,360 | 補助調整授課鐘點費之外聘教師勞、健保及勞退費用(教育部補助款)。 |
| | | | 153,600 | 補助調整授課特教教師鐘點費，6人*2節*40週*320元(教育部補助款)。 |
| | | | 915,200 | 教師代課鐘點費，本校編制教師總人數118人，按9分之1計，編列13人，每人220節，總節數13人*220節=2,860節，每節320元。 |
| 590,927 | 706,858 | 超時工作報酬 | 706,858 | 較上年度預算數706,858元，無增減。 |
| 590,927 | 706,858 | 加班費 | 706,858 | |
| | | | 633,598 | 不休假出勤加班費。 |
| | | | 14,800 | 專任輔導人員逾時加班費。 |
| | | | 2,960 | 教師甄選加班費。 |
| | | | 55,500 | 開放學校場地管理人員加班費(收支對列)。 |
| 22,507,264 | 20,988,210 | 獎金 | 21,271,394 | 較上年度預算數20,988,210元，增加283,184元。 |
| 10,329,908 | 9,503,500 | 考績獎金 | 8,707,150 | |
| | | | 682,000 | 依考績法規定核發之獎金。 |
| | | | 8,025,150 | 依考績法規定核發之獎金。 |
| 12,177,356 | 11,484,710 | 年終獎金 | 12,564,244 | |
| | | | 667,500 | 依規定於年節加發之獎金。 |

臺北市地方教育發展基金－臺北市士林區天母國民小學

基金用途－國民教育計畫明細表

中華民國111年度

單位：新臺幣元

| 前年度 決算數 | 上年度 預算數 | 科 目 | 本 年 度 預 算 數 | 說 明 |
|------------|------------|----------|----------------|-----------------------------------------------------------------------------------------|
| | | | 11,817,434 | 依規定於年節加發之獎金。 |
| | | | 79,310 | 專任輔導人員依規定於年節加發之獎金。 |
| 57,846,355 | 61,892,448 | 退休及卹償金 | 61,774,648 | 較上年度預算數61,892,448元，減少117,800元。 |
| 57,846,355 | 60,892,448 | 職員退休及離職金 | 60,774,648 | |
| | | | 51,007,560 | 退休人員月退休金，130人*30,851元*12月=48,127,560元；退休遺族月撫慰金，6人*40,000元*12月=2,880,000元；合計51,007,560元。 |
| | | | 38,064 | 專任輔導人員提撥勞退金。 |
| | | | 9,172,104 | 提撥退撫基金。 |
| | | | 556,920 | 提撥退撫基金。 |
| | 1,000,000 | 工員退休及離職金 | 1,000,000 | 職工1人退休一次退休金。 |
| 12,334,771 | 12,399,460 | 福利費 | 11,611,676 | 較上年度預算數12,399,460元，減少787,784元。 |
| 9,362,328 | 9,105,912 | 分擔員工保險費 | 8,446,848 | |
| | | | 470,040 | 分擔公保、勞保、健保費。 |
| | | | 83,496 | 專任輔導人員分擔勞保、健保費。 |
| | | | 7,893,312 | 分擔公保、勞保、健保費。 |
| 166,000 | 282,200 | 傷病醫藥費 | 290,600 | |
| | | | 105,000 | 健康檢查補助費，30人*3,500元。 |
| | | | 176,000 | 健康檢查補助費，11人*16,000元。 |
| | | | 9,600 | 職業安全衛生健康檢查經費，8人*1,200元。 |
| 761,610 | 865,620 | 員工通勤交通費 | 728,700 | |
| | | | 472,500 | 教師上下班交通費，75人*10月*630元。 |
| | | | 126,000 | 教師上下班交通費，10人*10月*1,260元。 |
| | | | 82,320 | 教師上下班交通費，7人*10月*1,176元。 |
| | | | 40,320 | 教師上下班交通費，4人*10月*1,008元。 |
| | | | 7,560 | 專任輔導人員上下班交通費，1人*12月*630元。 |
| 2,044,833 | 2,145,728 | 其他福利費 | 2,145,528 | |
| | | | 16,000 | 專任輔導人員休假旅遊補助費。 |
| | | | 30,000 | 退休人員三節慰問金，5人*6,000元。 |
| | | | 240,000 | 休假旅遊補助費。 |

臺北市地方教育發展基金－臺北市士林區天母國民小學

基金用途－國民教育計畫明細表

中華民國111年度

單位：新臺幣元

| 前年度 決算數 | 上年度 預算數 | 科 目 | 本 年 度 預 算 數 | 說 明 |
|------------|------------|-----------|----------------|--------------------------------------|
| | | | 1,369,108 | 子女教育補助費。 |
| | | | 365,000 | 喪葬補助，2人*5月*36,500元。 |
| | | | 125,420 | 結婚補助，2人*2月*31,355元。 |
| 5,569,036 | 5,588,000 | 服務費用 | 5,599,000 | |
| 1,721,563 | 1,801,862 | 水電費 | 1,691,712 | 較上年度預算數1,801,862元，減少110,150元。 |
| 1,427,427 | 1,528,440 | 工作場所電費 | 1,398,000 | 班級電費。 |
| 294,136 | 273,422 | 工作場所水費 | 293,712 | 水費。 |
| 47,555 | 77,270 | 旅運費 | 81,920 | 較上年度預算數77,270元，增加4,650元。 |
| 47,555 | 77,270 | 國內旅費 | 81,920 | |
| | | | 55,800 | 校外教學隨隊人員出差旅費，12人*3天*1,550元。 |
| | | | 21,080 | 教職員工因公出差旅費。 |
| | | | 5,040 | 專任輔導人員短程車資。 |
| 1,948,158 | 2,406,300 | 修理保養及保固費 | 2,535,100 | 較上年度預算數2,406,300元，增加128,800元。 |
| 1,243,328 | 1,708,240 | 一般房屋修護費 | 1,708,240 | |
| | | | 250,000 | 開放學校場地之房屋修護(收支對列)。 |
| | | | 1,458,240 | 鋼筋混凝土造建築物35年以上之維護費，62班*29,400元*80%。 |
| 704,830 | 698,060 | 機械及設備修護費 | 826,860 | |
| | | | 37,800 | 電腦設備維護費(電腦專案計畫)。 |
| | | | 364,560 | 各項教學設備及其他公用用具等之保養修護，62班*29,400元*20%。 |
| | | | 180,000 | 屋頂四英吋消防閘閥，9只*20,000元(含安裝)(新增)。 |
| | | | 144,500 | 開放學校場地器材之保養修護(收支對列)。 |
| | | | 100,000 | 停車場設備及器材保養修護等費用(收支對列)。 |
| 880,109 | 640,528 | 一般服務費 | 628,528 | 較上年度預算數640,528元，減少12,000元。 |
| 659,709 | 390,528 | 計時與計件人員酬金 | 390,528 | |
| | | | 345,600 | 閩客語教學支援人員鐘點費，27人*1節*40週*320元。 |
| | | | 44,928 | 閩客語教學支援人員鐘點費之外聘人員勞、健保及勞退費用。 |

臺北市地方教育發展基金－臺北市士林區天母國民小學

基金用途－國民教育計畫明細表

中華民國111年度

單位：新臺幣元

| 前年度 決算數 | 上年度 預算數 | 科 目 | 本 年 度 預 算 數 | 說 明 |
|------------|------------|------------------|----------------|-------------------------------------|
| 220,400 | 250,000 | 體育活動費 | 238,000 | |
| | | | 224,000 | 文康活動費，本校編列教師112人，每人編列2,000元。 |
| | | | 12,000 | 文康活動費，本校編列教師6人，每人編列2,000元。 |
| | | | 2,000 | 文康活動費，本校編列專任輔導人員1人，每人編列2,000元。 |
| 971,651 | 662,040 | 專業服務費 | 661,740 | 較上年度預算數662,040元，減少300元。 |
| 628,970 | 89,600 | 講課鐘點、稿費、出席審查及查詢費 | 89,600 | |
| | | | 8,000 | 國小家長教育成長研習外聘講座鐘點費，4節*2,000元。 |
| | | | 21,600 | 身心障礙資源班教材編輯費，3班*12月*600元。 |
| | | | 8,000 | 身心障礙資源班訓練講座鐘點費，4節*2,000元(特教班級業務費)。 |
| | | | 16,000 | 性別平等教育宣導活動(含相關專業研習)講座鐘點費，8節*2,000元。 |
| | | | 6,000 | 小田園教育體驗學習計畫講座鐘點費，3節*2,000元。 |
| | | | 30,000 | 專業成長講座鐘點費，15節*2,000元。 |
| 2,400 | 80,400 | 委託檢驗(定)試驗認證費 | 80,400 | |
| | | | 60,000 | 建物及消防公共安全檢查簽證申報費(普通班級業務費)。 |
| | | | 20,400 | 飲水機水質檢驗費，17臺*1,200元。 |
| | 3,040 | 試務甄選費 | 3,040 | 教師甄選試務甄選費。 |
| 6,000 | | 電腦軟體服務費 | | |
| 334,281 | 489,000 | 其他專業服務費 | 488,700 | |
| | | | 216,000 | 游泳池水電清潔維護費(4-6年級)，30班*7200元。 |
| | | | 20,000 | 學生輔導指導費。 |
| | | | 54,000 | 工作人員午餐指導費，12人*9月*500元。 |
| | | | 16,000 | 學童牙齒保健牙醫師檢查費。 |
| | | | 13,500 | 學童午餐指導費(身心障礙資源班)，3班*1人*9月*500元。 |
| | | | 18,000 | 學童午餐指導費(1-2年級)，20班*1人*9月 |

臺北市地方教育發展基金－臺北市士林區天母國民小學

基金用途－國民教育計畫明細表

中華民國111年度

單位：新臺幣元

| 前年度 決算數 | 上年度 預算數 | 科 目 | 本 年 度 預 算 數 | 說 明 |
|------------|------------|----------|----------------|----------------------------------------------------|
| | | | 151,200 | *100元。 學童午餐指導費(3-6年級)，42班*1人*9月 |
| 4,938,812 | 2,768,000 | 材料及用品費 | 2,691,000 | *400元。 |
| 3,277,402 | 590,200 | 使用材料費 | 695,236 | 較上年度預算數590,200元，增加105,036元。 |
| 3,277,402 | 590,200 | 設備零件 | 695,236 | |
| | | | 264,600 | 電腦設備維護及管理費，42班*6,300元。 |
| | | | 52,696 | 教學用教具(由班級設備費移列)。 |
| | | | 9,700 | A3護貝機，2臺*4,850元(由班級設備費移列)(教務處)(新增)。 |
| | | | 17,600 | 辦公椅，10張*1,760元(九宮皮革、鐵腳)(由班級設備費移列)(教務處)(新增)。 |
| | | | 30,000 | 辦公椅，20張*1,500元(透氣鐵網、皮革、鐵腳)(由班級設備費移列)(教務處)(新增)。 |
| | | | 17,640 | 實物投影機，5臺*3,528元(1000W像素、A4便攜式)(由班級設備費移列)(教務處)(新增)。 |
| | | | 99,600 | 藍芽麥克風，24臺*4,150元(由班級設備費移列)(教務處)(新增)。 |
| | | | 132,000 | 課桌椅，60套*2,200元(由班級設備費移列)(教務處)(新增)。 |
| | | | 12,500 | 鐵櫃，5組*2,500元(直角框玻璃櫃4尺)(由班級設備費移列)(學務處)(新增)。 |
| | | | 8,200 | 鐵櫃，2組*4,100元(邊七屨鐵櫃4尺)(由班級設備費移列)(學務處)(新增)。 |
| | | | 4,100 | 鐵櫃1組(中七屨鐵櫃4尺)(由班級設備費移列)(學務處)(新增)。 |
| | | | 5,000 | AED貼片，2張*2,500元(由班級設備費移列)(健康中心)(新增)。 |
| | | | 41,600 | 辦公桌(非主管人員)，8張*5,200元(由班級設備費移列)(設備組)(新增)。 |
| 1,661,410 | 2,177,800 | 用品消耗 | 1,995,764 | 較上年度預算數2,177,800元，減少182,036元。 |
| 71,878 | 65,200 | 辦公(事務)用品 | 65,200 | |
| | | | 4,000 | 性別平等教育宣導活動(含相關專業研習)文 |

臺北市地方教育發展基金－臺北市士林區天母國民小學

基金用途－國民教育計畫明細表

中華民國111年度

單位：新臺幣元

| 前年度 決算數 | 上年度 預算數 | 科 目 | 本 年 度 預 算 數 | 說 明 |
|------------|------------|-------------------------|----------------|-------------------------------|
| | | | | 具紙張等。 |
| | | | 2,000 | 國小家長教育成長研習文具紙張等。 |
| | | | 9,000 | 身心障礙資源班文具用品(特教班級業務費)。 |
| | | | 4,600 | 身心障礙資源班教學參考資料(特教班級業務費)。 |
| | | | 45,600 | 文具用品(普通班級業務費)。 |
| 18,900 | 70,000 | 報章雜誌 | 64,464 | 各學習領域圖書、雜誌(由班級設備費移列)。 |
| 56,261 | 47,000 | 醫療用品(非醫療院所使用) | 47,000 | 健康中心藥品費。 |
| 1,514,371 | 1,995,600 | 其他用品消耗 | 1,819,100 | |
| | | | 60,000 | 兒童節慶活動費。 |
| | | | 340,800 | 消毒藥水、垃圾袋、衛生清潔用品費等(普通班級業務費)。 |
| | | | 856,840 | 普通班級教學材料費，62班*13,820元。 |
| | | | 10,200 | 教學用教科書，6年級*1,700元。 |
| | | | 41,460 | 身心障礙資源班教學材料費，3班*13,820元。 |
| | | | 339,200 | 學生活動費，1,696人*2學期*100元。 |
| | | | 85,100 | 運動會活動材料及其他雜支等經費。 |
| | | | 13,500 | 運動會活動逾時誤餐餐盒費用，135人次*100元。 |
| | | | 69,000 | 小田園教育體驗學習計畫種植器具及資材等園藝用品。 |
| | | | 3,000 | 教師甄選會議逾時誤餐餐盒費用，30人次*100元。 |
| 1,816,229 | 1,971,000 | 會費、捐助、補助、分攤、照護、救濟與交流活動費 | 2,140,000 | |
| 10,000 | 10,980 | 捐助、補助與獎助 | 10,640 | 較上年度預算數10,980元，減少340元。 |
| 10,000 | 10,980 | 獎助學員生給與 | 10,640 | |
| | | | 10,000 | 教育關懷獎每校推薦1名學生獎助金。 |
| | | | 640 | 配合預算編列至千元，增列進位數640元。 |
| 1,806,229 | 1,960,020 | 補貼、獎勵、慰問、照護與救濟 | 2,129,360 | 較上年度預算數1,960,020元，增加169,340元。 |

臺北市地方教育發展基金－臺北市士林區天母國民小學

基金用途－國民教育計畫明細表

中華民國111年度

單位：新臺幣元

| 前年度 決算數 | 上年度 預算數 | 科 目 | 本 年 度 預 算 數 | 說 明 |
|------------|------------|----------------------|----------------|----------------------------------|
| 75,174 | | 獎勵費用 | 81,000 | |
| | | | 81,000 | 敬師活動費，135人*600元。 |
| 1,731,055 | 1,960,020 | 其他補貼、獎勵、慰問、 照護與救濟 | 2,048,360 | |
| | | | 123,000 | 本市市民第3胎就讀國小教育補助費，123人*1,000元。 |
| | | | 950,000 | 清寒學生餐費補助，95人*200日*50元。 |
| | | | 20,000 | 弱勢學生冷氣使用費補助費用，25人*800元。 |
| | | | 142,800 | 弱勢學生教科書補助費用，84人*1,700元。 |
| | | | 562,560 | 補助學校午餐使用有機蔬菜或有機米計畫，879人*40週*16元。 |
| | | | 250,000 | 各界捐款支出(收支對列)。 |
| 429,858 | 467,000 | 其他 | 391,000 | |
| 429,858 | 467,000 | 其他支出 | 391,000 | 較上年度預算數467,000元，減少76,000元。 |
| 429,858 | 467,000 | 其他 | 391,000 | |
| | | | 65,000 | 綠屋頂計畫。 |
| | | | 15,000 | 退休人員紀念品，3人*5,000元(由教育局移列)。 |
| | | | 134,700 | 班級自治費，1347人*2學期*50元。 |
| | | | 176,300 | 執行學生路隊安全導護費及導護志工保險費。 |

臺北市地方教育發展基金－臺北市士林區天母國民小學

基金用途－一般行政管理計畫明細表

中華民國111年度

單位：新臺幣元

| 前年度 決算數 | 上年度 預算數 | 科 目 | 本 年 度 預 算 數 | 說 明 |
|------------|------------|---------------|----------------|--------------------------------|
| 17,616,166 | 20,464,000 | 合計 | 20,121,000 | |
| 14,735,231 | 17,380,000 | 用人費用 | 16,974,000 | |
| 9,597,915 | 11,187,000 | 正式員額薪資 | 10,854,720 | 較上年度預算數11,187,000元，減少332,280元。 |
| 8,205,975 | 9,624,000 | 職員薪金 | 9,462,780 | 教職員13人薪金(詳用人費用彙計表)。 |
| 795,240 | 948,000 | 工員工資 | 795,240 | 工員2人工資(詳用人費用彙計表)。 |
| 596,700 | 615,000 | 警餉 | 596,700 | 校警1人薪金(詳用人費用彙計表)。 |
| 372,781 | 512,484 | 超時工作報酬 | 492,449 | 較上年度預算數512,484元，減少20,035元。 |
| 372,781 | 512,484 | 加班費 | 492,449 | 不休假出勤加班費。 |
| 2,605,617 | 3,218,904 | 獎金 | 3,166,155 | 較上年度預算數3,218,904元，減少52,749元。 |
| 1,313,935 | 1,819,500 | 考績獎金 | 1,766,520 | 依考績法規定核發之獎金。 |
| 1,291,682 | 1,399,404 | 年終獎金 | 1,399,635 | 依規定於年節加發之獎金。 |
| 857,266 | 958,080 | 退休及卹償金 | 1,076,136 | 較上年度預算數958,080元，增加118,056元。 |
| 737,974 | 882,240 | 職員退休及離職金 | 1,012,512 | 提撥退撫基金。 |
| 119,292 | 75,840 | 工員退休及離職金 | 63,624 | 提撥勞工退休準備金。 |
| 1,301,652 | 1,503,532 | 福利費 | 1,384,540 | 較上年度預算數1,503,532元，減少118,992元。 |
| 918,776 | 998,052 | 分擔員工保險費 | 1,009,596 | 分擔公保、勞保、健保費。 |
| 131,166 | 249,480 | 員工通勤交通費 | 118,944 | |
| | | | 28,224 | 職員技工工友上下班交通費，2人*12月*1,176元。 |
| | | | 75,600 | 職員技工工友上下班交通費，10人*12月*630元。 |
| | | | 15,120 | 職員技工工友上下班交通費，1人*12月*1,260元。 |
| 251,710 | 256,000 | 其他福利費 | 256,000 | 休假旅遊補助費。 |
| 2,216,776 | 2,457,000 | 服務費用 | 2,516,000 | |
| 1,557,085 | 1,719,560 | 一般服務費 | 1,777,856 | 較上年度預算數1,719,560元，增加58,296元。 |
| 31,625 | 15,876 | 佣金、匯費、經理費及手續費 | 16,272 | 委託超商代收學雜費手續費，1,356人*2學期*6元。 |
| 1,495,060 | 1,671,684 | 外包費 | 1,729,584 | |

臺北市地方教育發展基金－臺北市士林區天母國民小學

基金用途－一般行政管理計畫明細表

中華民國111年度

單位：新臺幣元

| 前年度 決算數 | 上年度 預算數 | 科 目 | 本 年 度 預 算 數 | 說 明 |
|------------|------------|-------------------------|----------------|----------------------------------------------------------------------------------------------------------------------------|
| | | | 240,000 | 消化超額職工6人(技工、工友)業務外包費。 |
| | | | 912,000 | 職工(技工、工友)業務外包費，2人*12月*38,000元。 |
| | | | 577,584 | 校警勞務外包費，1人*12月*48,132元。 |
| 30,400 | 32,000 | 體育活動費 | 32,000 | 文康活動費，本校編列教職員13人、工員2人，校警1人，合計16人，每人編列2,000元。 |
| 561,291 | 639,040 | 專業服務費 | 639,744 | 較上年度預算數639,040元，增加704元。 |
| 561,291 | 639,040 | 其他專業服務費 | 639,744 | 校園安全機械定點、機動巡邏等保全費用。 |
| 98,400 | 98,400 | 公共關係費 | 98,400 | 較上年度預算數98,400元，無增減。 |
| 98,400 | 98,400 | 公共關係費 | 98,400 | 校長特別費，12月*8,200元。 |
| 661,559 | 625,000 | 材料及用品費 | 629,000 | |
| 661,559 | 625,000 | 用品消耗 | 629,000 | 較上年度預算數625,000元，增加4,000元。 |
| 656,259 | 621,900 | 辦公(事務)用品 | 621,750 | |
| | | | 621,750 | 統籌業務費計算如下：普通班62班，1,290元*15班*12月=232,200元，810元*15班*12月=145,800元，640元*32班*12月=245,760元，以上合計623,750元，除依實際需求移列會費2,000元外，其餘如列數。 |
| 5,300 | 3,100 | 服裝 | 7,250 | |
| | | | 50 | 校警襪子，1雙*50元。 |
| | | | 1,100 | 校警皮鞋，1雙*1,100元。 |
| | | | 400 | 校警服裝配備，1人*400元。 |
| | | | 1,500 | 校警夏服，1套*1,500元(成立第37年)。 |
| | | | 2,200 | 校警冬服，1套*2,200元(新增)。 |
| | | | 2,000 | 校警冬大衣，1套*2,000元(新增)。 |
| 2,600 | 2,000 | 會費、捐助、補助、分攤、照護、救濟與交流活動費 | 2,000 | |
| 2,600 | 2,000 | 會費 | 2,000 | 較上年度預算數2,000元，無增減。 |
| 2,600 | 2,000 | 職業團體會費 | 2,000 | 護理師2人公會會費(統籌業務費)。 |

臺北市地方教育發展基金－臺北市士林區天母國民小學

基金用途－建築及設備計畫明細表

中華民國111年度

單位：新臺幣元

| 前年度 決算數 | 上年度 預算數 | 科 目 | 本 年 度 預 算 數 | 說 明 |
|------------|------------|----------------------------|-------------|------------------------------------|
| 14,241,260 | 10,701,000 | 合計 | 8,789,000 | |
| 14,241,260 | 10,701,000 | 購建固定資產、無形資產及非理財 目的之長期投資 | 8,789,000 | |
| 2,917,526 | 1,700,000 | 購建固定資產 | 3,629,000 | |
| 2,917,526 | 1,700,000 | 一般建築及設備計畫 | 3,629,000 | |
| | | 班級設備 | 69,000 | |
| | | 購置機械及設備 | 10,000 | |
| | | | 10,000 | 汰換AED專用電池1顆(健康中心)。 |
| | | 購置雜項設備 | 59,000 | |
| | | | 34,000 | 汰換教室木櫃，2座*17,000元(教務處)。 |
| | | | 25,000 | 汰換冰溫熱智能型飲水機1臺(LH-CH-801C)(健康中心)。 |
| | | 特殊班設備 | 47,500 | |
| | | 購置機械及設備 | 47,500 | |
| | | | 47,500 | 新購觸控大屏1臺(輔導室)。 |
| | | 資訊設備 | 831,500 | |
| | | 購置機械及設備 | 831,500 | |
| | | | 189,000 | 汰換網路及資訊周邊設備(電腦專案計畫)。 |
| | | | 615,000 | 汰換桌上型電腦(含顯示器)，25部*24,600元(電腦專案計畫)。 |
| | | | 27,500 | 新購筆記型電腦1部(電腦專案計畫)。 |
| 2,917,526 | 1,700,000 | 校園設備 | | |
| 2,563,700 | 1,120,000 | 購置機械及設備 | | |
| 32,000 | 580,000 | 購置交通及運輸設備 | | |
| 321,826 | | 購置雜項設備 | | |
| | | 圖書館整修工程 | 990,000 | |
| | | 購置機械及設備 | 90,000 | |
| | | | 90,000 | 新購短焦投影機1臺(高亮度5000流明、含配線安裝)。 |
| | | 購置交通及運輸設備 | 70,000 | |
| | | | 70,000 | 新購視聽廣播設備1套。 |
| | | 購置雜項設備 | 830,000 | |

臺北市地方教育發展基金－臺北市士林區天母國民小學

基金用途－建築及設備計畫明細表

中華民國111年度

單位：新臺幣元

| 前年度 決算數 | 上年度 預算數 | 科 目 | 本 年 度 預 算 數 | 說 明 |
|------------|------------|------------|-------------|----------------------------------|
| | | | 40,000 | 新購投影機布幕1組(150吋、4:3電動式銀幕投影幕)。 |
| | | | 750,000 | 新購1對1分離式冷氣，15臺*50,000元(7KW以上)。 |
| | | | 40,000 | 新購彩色液晶電視機1臺(50吋以上、含配線安裝)。 |
| | | 校園電梯改善工程 | 901,000 | |
| | | 購置機械及設備 | 901,000 | |
| | | | 901,000 | 新購仁愛樓及和平樓電梯改善，2座*450,500元。 |
| | | 消防設備改善計畫 | 790,000 | |
| | | 購置機械及設備 | 660,000 | |
| | | | 660,000 | 新購緊急發電機設備，3組*220,000元(50KW，含安裝)。 |
| | | 購置雜項設備 | 130,000 | |
| | | | 130,000 | 新購室內消防栓泵機組1組(含安裝)。 |
| 126,000 | 36,000 | 購置無形資產 | 36,000 | |
| 126,000 | 36,000 | 一般建築及設備計畫 | 36,000 | |
| | | 資訊設備 | 36,000 | |
| | | 購置電腦軟體 | 36,000 | |
| | | | 36,000 | 電腦教學軟體費(電腦專案計畫)。 |
| 126,000 | 36,000 | 校園軟體設備 | | |
| 126,000 | 36,000 | 購置電腦軟體 | | |
| 11,197,734 | 8,965,000 | 遞延支出 | 5,124,000 | |
| 11,197,734 | 8,965,000 | 一般建築及設備計畫 | 5,124,000 | |
| | | 圖書館整修工程 | 5,124,000 | |
| | | 遞延修繕房屋建築支出 | 5,124,000 | |
| | | | 4,580,555 | 一、施工費。 |
| | | | 389,131 | 二、委託技術服務費(總包價法)。 |
| | | | 48,475 | 三、室內裝修審查費。 |
| | | | 105,839 | 四、工程管理費(按施工費約2%提列)。 |
| 11,197,734 | 8,965,000 | 校園整修工程 | | |
| 11,197,734 | 4,033,000 | 遞延修繕房屋建築支出 | | |

臺北市地方教育發展基金－臺北市士林區天母國民小學

基金用途－建築及設備計畫明細表

中華民國111年度

單位：新臺幣元

| 前年度 決算數 | 上年度 預算數 | 科 目 | 本 年 度 預 算 數 | 說 明 |
|------------|------------|--------|-------------|-----|
| | 4,932,000 | 其他遞延支出 | | |

預 算 參 考 表

臺北市地方教育發展基金－臺北市士林區天母國民小學

預計平衡表

中華民國111年12月31日

單位：新臺幣千元

| 109年(前年) 12月31日 決算數 | 科 目 | 111年12月31日 預計數 | 110年12月31日 預計數 | 比較增減(-) |
|---------------------------|-------------------|-------------------|-------------------|---------|
| 6,542,635 | 資產合計 | 6,521,050 | 6,526,527 | -5,477 |
| 6,542,635 | 資產 | 6,521,050 | 6,526,527 | -5,477 |
| 35,725 | 流動資產 | 14,140 | 19,617 | -5,477 |
| 35,201 | 現金 | 13,616 | 19,093 | -5,477 |
| 35,201 | 銀行存款 | 13,616 | 19,093 | -5,477 |
| 25 | 應收款項 | 25 | 25 | |
| 25 | 其他應收款 | 25 | 25 | |
| 500 | 預付款項 | 500 | 500 | |
| 500 | 預付費用 | 500 | 500 | |
| 7,919 | 投資、長期應收款項、貸墊款及準備金 | 7,919 | 7,919 | |
| 7,919 | 準備金 | 7,919 | 7,919 | |
| 4,174 | 退休及離職準備金 | 4,174 | 4,174 | |
| 3,745 | 其他準備金 | 3,745 | 3,745 | |
| 6,498,991 | 其他資產 | 6,498,991 | 6,498,991 | |
| 6,498,991 | 什項資產 | 6,498,991 | 6,498,991 | |
| 651 | 暫付及待結轉帳項 | 651 | 651 | |
| 6,498,339 | 代管資產 | 6,498,339 | 6,498,339 | |
| 6,542,635 | 負債及基金餘額合計 | 6,521,050 | 6,526,527 | -5,477 |
| 6,516,358 | 負債 | 6,516,358 | 6,516,358 | |
| 11,596 | 流動負債 | 11,596 | 11,596 | |
| 11,548 | 應付款項 | 11,548 | 11,548 | |
| 10,256 | 應付代收款 | 10,256 | 10,256 | |
| 1,292 | 應付費用 | 1,292 | 1,292 | |
| 48 | 預收款項 | 48 | 48 | |
| 48 | 預收收入 | 48 | 48 | |
| 6,504,762 | 其他負債 | 6,504,762 | 6,504,762 | |
| 6,504,762 | 什項負債 | 6,504,762 | 6,504,762 | |
| 2,119 | 存入保證金 | 2,119 | 2,119 | |
| 4,174 | 應付退休及離職金 | 4,174 | 4,174 | |
| 6,498,339 | 應付代管資產 | 6,498,339 | 6,498,339 | |
| 130 | 暫收及待結轉帳項 | 130 | 130 | |
| 26,277 | 基金餘額 | 4,692 | 10,169 | -5,477 |
| 26,277 | 基金餘額 | 4,692 | 10,169 | -5,477 |
| 26,277 | 基金餘額 | 4,692 | 10,169 | -5,477 |
| 26,277 | 累積餘額 | 4,692 | 10,169 | -5,477 |

註：1.信託代理與保證資產(負債)前年度決算數254,670元，上年度預計數254,670元，本年度預計數254,670元。

2.或有資產(負債)0元。

3.本基金自93年度起，本固定項目分開原則，將屬長期固定帳項，包括固定資產13,292,421元、無形資產47,646元及長期債務0元等，另立帳類管理，未納入本表。

臺北市地方教育發展基金一

各項費用

中華民國

| 前年度 決算數 | 上年度 預算數 | 計畫別 | | 合計 | 國民教育計畫 |
|-------------|-------------|-----------|--|-------------|-------------|
| | | 用途別科目 | | | |
| 239,075,642 | 245,227,000 | 合計 | | 232,750,000 | 203,840,000 |
| 209,199,512 | 220,648,000 | 用人費用 | | 209,993,000 | 193,019,000 |
| 109,158,331 | 116,679,000 | 正式員額薪資 | | 106,790,520 | 95,935,800 |
| 107,766,391 | 115,116,000 | 職員薪金 | | 105,398,580 | 95,935,800 |
| 795,240 | 948,000 | 工員工資 | | 795,240 | |
| 596,700 | 615,000 | 警餉 | | 596,700 | |
| 1,624,548 | 1,789,024 | 聘僱及兼職人員薪資 | | 1,718,624 | 1,718,624 |
| 661,440 | 634,464 | 聘用人員薪金 | | 634,464 | 634,464 |
| 963,108 | 1,154,560 | 兼職人員酬金 | | 1,084,160 | 1,084,160 |
| 963,708 | 1,219,342 | 超時工作報酬 | | 1,199,307 | 706,858 |
| 963,708 | 1,219,342 | 加班費 | | 1,199,307 | 706,858 |
| 25,112,881 | 24,207,114 | 獎金 | | 24,437,549 | 21,271,394 |
| 11,643,843 | 11,323,000 | 考績獎金 | | 10,473,670 | 8,707,150 |
| 13,469,038 | 12,884,114 | 年終獎金 | | 13,963,879 | 12,564,244 |
| 58,703,621 | 62,850,528 | 退休及卹償金 | | 62,850,784 | 61,774,648 |
| 58,584,329 | 61,774,688 | 職員退休及離職金 | | 61,787,160 | 60,774,648 |
| 119,292 | 1,075,840 | 工員退休及離職金 | | 1,063,624 | 1,000,000 |
| 13,636,423 | 13,902,992 | 福利費 | | 12,996,216 | 11,611,676 |
| 10,281,104 | 10,103,964 | 分擔員工保險費 | | 9,456,444 | 8,446,848 |
| 166,000 | 282,200 | 傷病醫藥費 | | 290,600 | 290,600 |
| 892,776 | 1,115,100 | 員工通勤交通費 | | 847,644 | 728,700 |
| 2,296,543 | 2,401,728 | 其他福利費 | | 2,401,528 | 2,145,528 |
| 7,785,812 | 8,045,000 | 服務費用 | | 8,115,000 | 5,599,000 |
| 1,721,563 | 1,801,862 | 水電費 | | 1,691,712 | 1,691,712 |
| 1,427,427 | 1,528,440 | 工作場所電費 | | 1,398,000 | 1,398,000 |
| 294,136 | 273,422 | 工作場所水費 | | 293,712 | 293,712 |
| 47,555 | 77,270 | 旅運費 | | 81,920 | 81,920 |
| 47,555 | 77,270 | 國內旅費 | | 81,920 | 81,920 |
| 1,948,158 | 2,406,300 | 修理保養及保固費 | | 2,535,100 | 2,535,100 |
| 1,243,328 | 1,708,240 | 一般房屋修護費 | | 1,708,240 | 1,708,240 |
| 704,830 | 698,060 | 機械及設備修護費 | | 826,860 | 826,860 |

臺北市士林區天母國民小學

彙計表

111年度

單位：新臺幣元

| 一般行政管理計畫 | 建築及設備計畫 | | | | |
|------------|-----------|--|--|--|--|
| 20,121,000 | 8,789,000 | | | | |
| 16,974,000 | | | | | |
| 10,854,720 | | | | | |
| 9,462,780 | | | | | |
| 795,240 | | | | | |
| 596,700 | | | | | |
| 492,449 | | | | | |
| 492,449 | | | | | |
| 3,166,155 | | | | | |
| 1,766,520 | | | | | |
| 1,399,635 | | | | | |
| 1,076,136 | | | | | |
| 1,012,512 | | | | | |
| 63,624 | | | | | |
| 1,384,540 | | | | | |
| 1,009,596 | | | | | |
| 118,944 | | | | | |
| 256,000 | | | | | |
| 2,516,000 | | | | | |

臺北市地方教育發展基金一

各項費用

中華民國

| 前年度 決算數 | 上年度 預算數 | 計畫別 | 合計 | 國民教育計畫 |
|------------|------------|------------------------|-----------|-----------|
| | | 用途別科目 | | |
| 2,437,194 | 2,360,088 | 一般服務費 | 2,406,384 | 628,528 |
| 31,625 | 15,876 | 佣金、匯費、經理費及手續費 | 16,272 | |
| 1,495,060 | 1,671,684 | 外包費 | 1,729,584 | |
| 659,709 | 390,528 | 計時與計件人員酬金 | 390,528 | 390,528 |
| 250,800 | 282,000 | 體育活動費 | 270,000 | 238,000 |
| 1,532,942 | 1,301,080 | 專業服務費 | 1,301,484 | 661,740 |
| 628,970 | 89,600 | 講課鐘點、稿費、出席審查及查詢費 | 89,600 | 89,600 |
| 2,400 | 80,400 | 委託檢驗(定)試驗認證費 | 80,400 | 80,400 |
| | 3,040 | 試務甄選費 | 3,040 | 3,040 |
| 6,000 | | 電腦軟體服務費 | | |
| 895,572 | 1,128,040 | 其他專業服務費 | 1,128,444 | 488,700 |
| 98,400 | 98,400 | 公共關係費 | 98,400 | |
| 98,400 | 98,400 | 公共關係費 | 98,400 | |
| 5,600,371 | 3,393,000 | 材料及用品費 | 3,320,000 | 2,691,000 |
| 3,277,402 | 590,200 | 使用材料費 | 695,236 | 695,236 |
| 3,277,402 | 590,200 | 設備零件 | 695,236 | 695,236 |
| 2,322,969 | 2,802,800 | 用品消耗 | 2,624,764 | 1,995,764 |
| 728,137 | 687,100 | 辦公(事務)用品 | 686,950 | 65,200 |
| 18,900 | 70,000 | 報章雜誌 | 64,464 | 64,464 |
| 5,300 | 3,100 | 服裝 | 7,250 | |
| 56,261 | 47,000 | 醫療用品(非醫療院所使用) | 47,000 | 47,000 |
| 1,514,371 | 1,995,600 | 其他用品消耗 | 1,819,100 | 1,819,100 |
| 14,241,260 | 10,701,000 | 購建固定資產、無形資產及非理財目的之長期投資 | 8,789,000 | |
| 2,917,526 | 1,700,000 | 購建固定資產 | 3,629,000 | |
| 2,563,700 | 1,120,000 | 購置機械及設備 | 2,540,000 | |
| 32,000 | 580,000 | 購置交通及運輸設備 | 70,000 | |
| 321,826 | | 購置雜項設備 | 1,019,000 | |
| 126,000 | 36,000 | 購置無形資產 | 36,000 | |
| 126,000 | 36,000 | 購置電腦軟體 | 36,000 | |
| 11,197,734 | 8,965,000 | 遞延支出 | 5,124,000 | |
| 11,197,734 | 4,033,000 | 遞延修繕房屋建築支出 | 5,124,000 | |

臺北市士林區天母國民小學

彙計表

111年度

單位：新臺幣元

| 一般行政管理計畫 | 建築及設備計畫 | | | | |
|-----------|---------|--|--|--|--|
| 1,777,856 | | | | | |
| 16,272 | | | | | |
| 1,729,584 | | | | | |
| | | | | | |
| 32,000 | | | | | |
| 639,744 | | | | | |
| | | | | | |
| | | | | | |
| | | | | | |
| | | | | | |
| | | | | | |
| | | | | | |
| 639,744 | | | | | |
| 98,400 | | | | | |
| 98,400 | | | | | |
| 629,000 | | | | | |
| | | | | | |
| | | | | | |
| | | | | | |
| 629,000 | | | | | |
| 621,750 | | | | | |
| | | | | | |
| | | | | | |
| 7,250 | | | | | |
| | | | | | |
| | | | | | |
| | | | | | |
| | | | | | |
| | | | | | |
| | | | | | |
| | | | | | |
| | | | | | |
| | | | | | |
| | | | | | |
| | | | | | |
| | | | | | |
| | | | | | |
| | | | | | |

臺北市地方教育發展基金一

各項費用

中華民國

| 前年度 決算數 | 上年度 預算數 | 計畫別 | 合計 | 國民教育計畫 |
|------------|------------|-----------------------------|-----------|-----------|
| | | 用途別科目 | | |
| | 4,932,000 | 其他遞延支出 | | |
| 1,818,829 | 1,973,000 | 會費、捐助、補助、分攤、照護、救濟 與交流活動費 | 2,142,000 | 2,140,000 |
| 2,600 | 2,000 | 會費 | 2,000 | |
| 2,600 | 2,000 | 職業團體會費 | 2,000 | |
| 10,000 | 10,980 | 捐助、補助與獎助 | 10,640 | 10,640 |
| 10,000 | 10,980 | 獎助學員生給與 | 10,640 | 10,640 |
| 1,806,229 | 1,960,020 | 補貼、獎勵、慰問、照護與救濟 | 2,129,360 | 2,129,360 |
| 75,174 | | 獎勵費用 | 81,000 | 81,000 |
| 1,731,055 | 1,960,020 | 其他補貼、獎勵、慰問、照護與救濟 | 2,048,360 | 2,048,360 |
| 429,858 | 467,000 | 其他 | 391,000 | 391,000 |
| 429,858 | 467,000 | 其他支出 | 391,000 | 391,000 |
| 429,858 | 467,000 | 其他 | 391,000 | 391,000 |

臺北市士林區天母國民小學

彙計表

111年度

單位：新臺幣元

| 一般行政管理計畫 | 建築及設備計畫 | | | | |
|-------------------------|---------|--|--|--|--|
| 2,000 2,000 2,000 | | | | | |

臺北市地方教育發展基金－臺北市士林區天母國民小學

員工人數彙計表

中華民國111年度

單位：人

| 計 畫 及 項 目 | 上年度最高可 進用員額數 | 本年度 增減(-)數 | 本年度最高可 進用員額數 | 說 明 |
|------------|-----------------|---------------|-----------------|-----|
| 合計 | 141 | -6 | 135 | |
| 國民教育計畫部分 | 125 | -6 | 119 | |
| 職員 | 124 | -6 | 118 | |
| 聘用 | 1 | | 1 | |
| 一般行政管理計畫部分 | 16 | | 16 | |
| 職員 | 13 | | 13 | |
| 駐衛警 | 1 | | 1 | |
| 技工 | 1 | | 1 | |
| 工友 | 1 | | 1 | |

註：1.本表約僱、聘用係指奉准有案之約聘僱人員。

2.外包費編列工友外包2人、校警外包1人、業務外包費等計172萬9,584元。 3.計時與計件人員酬金編列閩客語教學支援人員鐘點費等計39萬528元。

本 頁 空 白

臺北市地方教育發展基金一

用人費用

中華民國

| 計畫及項目 | 合計 | 正式 員額 薪資 | 聘僱 人員 薪資 | 超時 工作 報酬 | 津貼 | 獎 金 | | |
|--------------|-------------|----------------|----------------|----------------|----|------------|------------|----|
| | | | | | | 年終獎金 | 考績獎金 | 其他 |
| 合計 | 209,993,000 | 106,790,520 | 634,464 | 1,199,307 | | 13,963,879 | 10,473,670 | |
| 國民教育計畫 | 193,019,000 | 95,935,800 | 634,464 | 706,858 | | 12,564,244 | 8,707,150 | |
| 職員薪金 | 95,935,800 | 95,935,800 | | | | | | |
| 聘用人員 薪金 | 634,464 | | 634,464 | | | | | |
| 兼職人員 酬金 | 1,084,160 | | | | | | | |
| 加班費 | 706,858 | | | 706,858 | | | | |
| 考績獎金 | 8,707,150 | | | | | | 8,707,150 | |
| 年終獎金 | 12,564,244 | | | | | 12,564,244 | | |
| 職員退休 及離職金 | 60,774,648 | | | | | | | |
| 工員退休 及離職金 | 1,000,000 | | | | | | | |
| 分擔員工 保險費 | 8,446,848 | | | | | | | |
| 傷病醫藥 費 | 290,600 | | | | | | | |
| 員工通勤 交通費 | 728,700 | | | | | | | |
| 其他福利 費 | 2,145,528 | | | | | | | |
| 一般行政管理計畫 | 16,974,000 | 10,854,720 | | 492,449 | | 1,399,635 | 1,766,520 | |
| 職員薪金 | 9,462,780 | 9,462,780 | | | | | | |
| 工員工資 | 795,240 | 795,240 | | | | | | |
| 警餉 | 596,700 | 596,700 | | | | | | |
| 加班費 | 492,449 | | | 492,449 | | | | |
| 考績獎金 | 1,766,520 | | | | | | 1,766,520 | |

臺北市士林區天母國民小學

彙計表

111年度

單位：新臺幣元

| 退休及卹償金 | | 資遣費 | 福 利 費 | | | | | 提繳費 | 兼任 人員 用人 費用 |
|------------|-----|-----|-----------|-----------|-----------|-------------|-----------|-----------|----------------------|
| 退休金 | 卹償金 | | 分擔 保險費 | 傷病 醫藥費 | 提撥 福利金 | 員工通勤 交通費 | 其他 | | |
| 62,850,784 | | | 9,456,444 | 290,600 | | 847,644 | 2,401,528 | 1,084,160 | |
| 61,774,648 | | | 8,446,848 | 290,600 | | 728,700 | 2,145,528 | 1,084,160 | |
| 60,774,648 | | | | | | | | 1,084,160 | |
| 1,000,000 | | | 8,446,848 | | | | | | |
| | | | | 290,600 | | | | | |
| | | | | | | 728,700 | | | |
| | | | | | | | 2,145,528 | | |
| 1,076,136 | | | 1,009,596 | | | 118,944 | 256,000 | | |

| 計畫及項目 | 合計 | 正式 員額 薪資 | 聘僱 人員 薪資 | 超時 工作 報酬 | 津貼 | 獎 金 | | |
|--------------|-----------|----------------|----------------|----------------|----|-----------|------|----|
| | | | | | | 年終獎金 | 考績獎金 | 其他 |
| 年終獎金 | 1,399,635 | | | | | 1,399,635 | | |
| 職員退休 及離職金 | 1,012,512 | | | | | | | |
| 工員退休 及離職金 | 63,624 | | | | | | | |
| 分擔員工 保險費 | 1,009,596 | | | | | | | |
| 員工通勤 交通費 | 118,944 | | | | | | | |
| 其他福利 費 | 256,000 | | | | | | | |

註：1.本表兼任人員用人費用，係學校教職員兼課或請假代課鐘點費。
 2.外包費編列工友外包2人、校警外包1人、業務外包費等172萬9,584元。
 3.計時與計件人員酬金編列閩客語教學支援人員鐘點費等計39萬528元。

臺北市士林區天母國民小學

彙計表

111年度

單位：新臺幣元

| 退休及卹償金 | | 資遣費 | 福 利 費 | | | | | 提繳費 | 兼任人員用人費用 |
|-----------|--------|-----|-----------|-------|-------|---------|---------|-----|----------|
| 退休金 | 卹償金 | | 分擔保險費 | 傷病醫藥費 | 提撥福利金 | 員工通勤交通費 | 其他 | | |
| 1,012,512 | 63,624 | | 1,009,596 | | | 118,944 | 256,000 | | |

臺北市地方教育發展基金一

聘用及約僱

中華民國

| 區分及職稱 | 人數 | 擔任工作 | 聘用或約僱 起訖期間 | 薪點 | 年需經費 |
|-----------|----|--------|-------------------|-----|---------|
| 合計 | 1 | | | | 851,334 |
| 聘用人員小計 | 1 | | | | 851,334 |
| 專業人員 | 1 | | | | 851,334 |
| 聘用人員(424) | 1 | 專任輔導人員 | 111/1/1-111/12/31 | 424 | 851,334 |

臺北市士林區天母國民小學

人員明細表

111年度

單位：新臺幣元

| 小計 | 月 支 | | | 離職 儲金 | 經費來源 及其科目 |
|--------|----------|-----------|-----------|----------|--------------|
| | 折合 金額 | 勞保 保險費 | 健康 保險費 | | |
| 52,872 | 52,872 | | | | 國民教育計畫 |

臺北市地方教育發展基金－臺北市士林區天母國民小學

單位（或計畫）成本分析表

中華民國111年度

單位：新臺幣千元

| 計畫別 | 單位 | 單位成本(元)或 平均利(費)率 | 數量 | 預算數 | 說明 |
|----------|----|---------------------|----|---------|----|
| 合計 | | | | 232,750 | |
| 國民教育計畫 | | | | 203,840 | |
| 一般行政管理計畫 | | | | 20,121 | |
| 建築及設備計畫 | | | | 8,789 | |

臺北市地方教育發展基金－臺北市士林區天母國民小學

5年來主要業務計畫分析表

中華民國111年度

單位：新臺幣千元

| 年度及項目 | 單位 | 數量 | 單位成本(元)或 平均利(費)率 | 金額 | 說明 |
|------------|----|----|---------------------|---------|----|
| (本)年度預算數 | | | | | |
| 國民教育計畫 | | | | 203,840 | |
| (上)年度預算數 | | | | | |
| 國民教育計畫 | | | | 214,062 | |
| (前)年度決算數 | | | | | |
| 國民教育計畫 | | | | 207,218 | |
| (108)年度決算數 | | | | | |
| 國民教育計畫 | | | | 204,989 | |
| (107)年度決算數 | | | | | |
| 國民教育計畫 | | | | 205,250 | |

臺北市地方教育發展基金－臺北市士林區天母國民小學

資本資產明細表

中華民國111年度

單位：新臺幣千元

| 項 目 | 取得成本 (期初餘額) | 以前年度 累計折舊/ 長期投資 評 價 | 本 年 度 變 動 | | | | 本年度累計折 舊/長期投資 評價變動數 | 期末餘額 | |
|-------------|----------------|------------------------------|-----------|----|----|------------|---------------------------|--------|--------------|
| | | | 增加 | | 減少 | | | | 主要增減 原因說明 |
| | | | 金額 | 類型 | 金額 | 類型 | | | |
| 合計 | 62,107 | 49,979 | 3,665 | | 17 | | 2,437 | 13,340 | |
| 土地改良物 | 7,789 | 7,684 | | | | | 78 | 28 | |
| 機械及設備 | 29,265 | 26,903 | 2,540 | 增置 | | | 1,222 | 3,680 | |
| 交通及運輸 設備 | 3,834 | 2,961 | 70 | 增置 | | | 174 | 768 | |
| 雜項設備 | 21,191 | 12,430 | 1,019 | 增置 | | | 963 | 8,816 | |
| 電腦軟體 | 28 | | 36 | 增置 | 17 | 無形資 產攤銷 | | 48 | |