

中華民國 111 年度 4-0501546

臺北市總預算案

臺北市政府教育局主管

臺北市地方教育發展基金

臺北市文山區明道國民小學附屬單位預算之分預算

(特別收入基金)

臺北市文山區明道國民小學編

# 臺北市地方教育發展基金－臺北市文山區明道國民小學

## 目次

中華民國111年度

一、財務摘要 .....	第 1 頁
二、業務計畫及預算概要 .....	第 3 -11 頁
三、預算主要表	
(一) 基金來源、用途及餘絀預計表 .....	第 13 頁
(二) 現金流量預計表 .....	第 14 頁
四、預算明細表	
(一) 基金來源－服務收入明細表 .....	第 15 頁
(二) 基金來源－財產處分收入明細表 .....	第 16 頁
(三) 基金來源－其他財產收入明細表 .....	第 17 頁
(四) 基金來源－公庫撥款收入明細表 .....	第 18 頁
(五) 基金來源－學雜費收入明細表 .....	第 19 頁
(六) 基金來源－雜項收入明細表 .....	第 20 頁
(七) 基金用途－國民教育計畫明細表 .....	第 21 -29 頁
(八) 基金用途－學前教育計畫明細表 .....	第 30 -32 頁
(九) 基金用途－一般行政管理計畫明細表 .....	第 33 -35 頁
(十) 基金用途－建築及設備計畫明細表 .....	第 36 -37 頁
五、預算參考表	
(一) 預計平衡表 .....	第 39 頁
(二) 各項費用彙計表 .....	第 40 -45 頁
(三) 員工人數彙計表 .....	第 46 頁
(四) 用人費用彙計表 .....	第 48 -53 頁
(五) 聘用及約僱人員明細表 .....	第 54 -55 頁
(六) 單位(或計畫)成本分析表 .....	第 56 頁

# 臺北市地方教育發展基金－臺北市文山區明道國民小學

## 目 次

中華民國111年度

(七) 5年來主要業務計畫分析表 ..... 第 57 頁

(八) 資本資產明細表 ..... 第 58 頁

# 臺北市地方教育發展基金－臺北市文山區明道國民小學

## 財務摘要

中華民國111年度

單位：新臺幣千元

項 目	本 年 度	上 年 度	比較增減數	%
經營成績：				
基金來源	95,480	98,464	-2,984	-3.03
基金用途	94,612	99,978	-5,366	-5.37
賸餘(短絀)	868	-1,514	2,382	--
餘絀情形：				
基金餘額	2,822	1,954	868	44.42
現金流量(註)：				
現金及約當現金之淨增(減)	868	-1,514	2,382	--

附註：現金流量係採現金及約當現金基礎，包括現金及自投資日起3個月內到期或清償之債權證券。

本 頁 空 白

# 業務計畫及預算概要

# 臺北市地方教育發展基金－臺北市文山區明道國民小學

## 業務計畫及預算概要

中華民國 111 年度

### 壹、基金概況

#### 一、設立宗旨及願景：

- (一) 本校遵照憲法第 158 條及 160 條規定，教育文化應發展國民之民族精神、自治精神，國民道德與健全體格、科學及生活智能，以培養八大學習領域及十大基本能力。
- (二) 本校自 91 年度起依教育經費編列與管理法第 13 條規定設置「臺北市地方教育發展基金」，以促進教育健全發展，提昇教育經費運用績效。
- (三) 本校本著以學生為主體、親師生共智共榮共好的經營思維，以「優勢發展、弱勢管理」、「軟硬兼具、相輔相成」的原則，期待每個孩子都能擁有「快樂學習、健康成長」的無障礙空間。

#### 二、施政重點：

- (一) 開啟多元智慧：尊重每個學生獨特的個性，以多元智慧的觀點協助他找到生命的亮點，肯定天生我才必有用，能知於學，樂於學。
- (二) 培養生活能力：培養學生帶得走的公民關鍵能力，強化自我管理、閱讀理解、理性批判、問題解決、奉獻服務、溝通表達等核心素養。
- (三) 蘊育人文情懷：在溫馨開放的校園文化中，孕育人文情懷，學會尊重、包容；建構生命的價值、完成人性的開展。
- (四) 建置溫馨民主的校園文化：
  1. 以參與式管理、落實行政、教師會、家長會三者的良性互動。
  2. 以學生第一，教學優先的觀念提昇行政服務效率。
  3. 放下威權心態，開啟校園民主之風氣。
- (五) 推動適性教學：
  1. 落實校本課程理念，採多元化、活潑化的教學及評量。
  2. 運用校內、外資源，加強多元學習能力。
  3. 關懷相對弱勢學生之教學及輔導。
  4. 推動行動學習，充實學生運用資訊之知能，並提昇教師運用學習載具教學之能力。
- (六) 辦理發展性的訓輔活動：
  1. 辦理各項活動、競賽及展演。
  2. 推動校內外學習服務。

# 臺北市地方教育發展基金－臺北市文山區明道國民小學

## 業務計畫及預算概要

中華民國 111 年度

3.發展績優社團及校隊，如足球隊、扯鈴隊、溜冰隊等。

4.加強新興領域教育的辦理，並融入各科教學以收成效。

### 三、組織概況：

本校設置校長 1 人，綜理全校校務，下設教務處、學生事務處、總務處、輔導室、會計室、人事室及幼兒園等單位。

內部分層業務如下：

(一) 教務處：秉承校長之命，辦理全校教務事項。

1.教學組：掌理課程編排、課業考查、學藝競賽、教學研究、教師進修、差假教師調代課及缺補課之查核等事項。

2.註冊組：掌理註冊、編班、轉學、學籍保管、各項獎助學金補助及成績考查等有關學籍事項、及掌理教科書編選、教學用具之管理、保管及出版學校刊物等事項。

3.資訊組：掌理電腦設備及區域網路之管理、保管等事項。

(二) 學生事務處：秉承校長之命，辦理全校學生事務事項。

1.生教組：掌理訓育及生活教育計畫之擬定及辦理等活動。

2.體育組：掌理各項體育活動計畫之擬定及辦理社團活動。

3.衛生組：掌理環境及衛生教育計畫之擬定及健康促進的推動、春暉教育、早會典禮活動。

(三) 總務處：秉承校長之命，辦理全校總務事項。

1.事務組：辦理校舍場地佈置及環境美化，監督校舍建築及整修，財物購買保管及分配等事項。

2.出納組：掌理現金、票據、契約之保管等收支移轉等事項。

3.文書組：掌理公文收發登記、撰擬繕校、典守學校印信，檔案保管、整理各項會議紀錄及校史等事項。

(四) 輔導室：秉承校長之命，視學生身心狀況及需求提供發展性輔導，介入性輔導或處理性輔導，並掌理學生輔導與諮商，實施適性生涯輔導等事項。

1. 特教組：輔導個案建立、兩性教育、親職教育、實施檢測、特殊教育、特殊生鑑定作業、特殊兒童追蹤與輔導。

(五) 會計室：秉承上級主計機關之監督與指導，並受校長之指揮，依法辦理歲計、會計、統計等事項。

(六) 人事室：秉承上級人事機關之監督與指導，並受校長之指揮，依



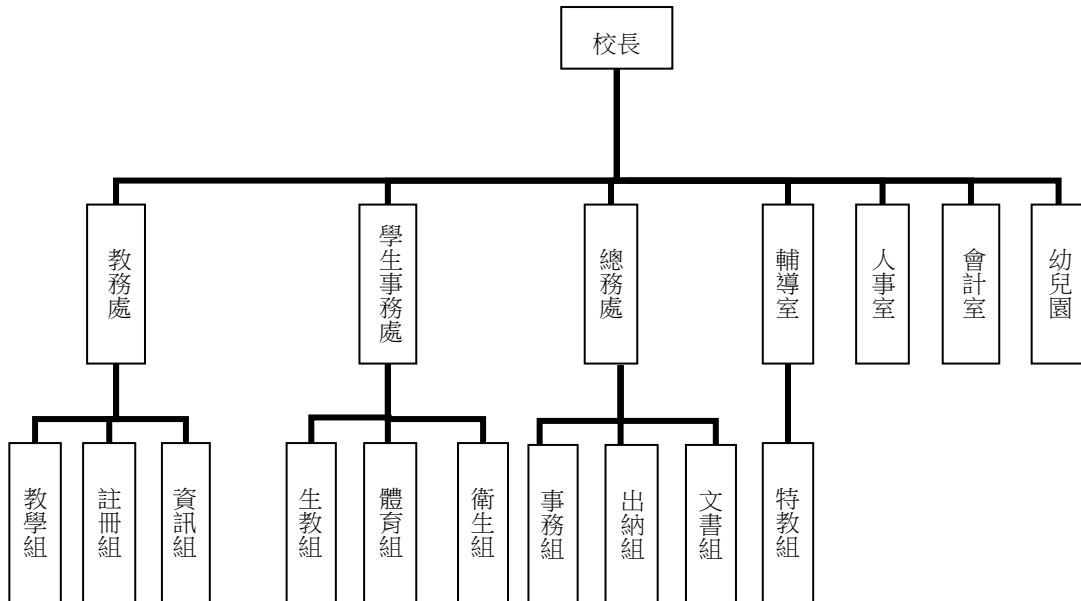
# 臺北市地方教育發展基金 - 臺北市文山區明道國民小學

## 業務計畫及預算概要

中華民國 111 年度

法辦理人事管理查核等事項。

(七) 幼兒園：秉承校長之命，綜理園務、規劃幼兒教學、保育、環境 與各項措施。



#### 四、基金歸類及屬性：

本校地方教育發展基金依據教育經費編列與管理法第 13 條規定設置，本基金為預算法第 4 條第 1 項第 2 款第 5 目所定之特別收入基金，以本府教育局為管理機關。

### 貳、業務計畫

#### 一、基金來源：

單位：新臺幣千元

業務計畫	本年度預算數	實施內容
勞務收入	5	本年度預計辦理教師甄選報名費等收入。
財產收入	258	本年度預計辦理財產報廢變賣之殘值收入、教職員工停車收入、校園場地開放收入等。
政府撥入收入	93,243	本年度預計由公庫撥入數。
教學收入	1,472	本年度預計收取幼兒園學生之學費、雜費等收入。

**臺北市地方教育發展基金 - 臺北市文山區明道國民小學**

**業務計畫及預算概要**

中華民國 111 年度

其他收入	502	本年度預計收取數位學生證補卡及廠商履約逾期罰款等收入。
------	-----	-----------------------------

二、基金用途：

單位：新臺幣千元

業務計畫	本年度預算數	實施內容
國民教育計畫	66,332	本年度預計辦理教學事項為： <ol style="list-style-type: none"> <li>1. 各項教學、學生事務、圖書及輔導等業務。</li> <li>2. 新購教具、圖書等各科教學設備，充實各科教材及用具。</li> <li>3. 革新教學方法，提高教學效能。</li> <li>4. 教師甄選業務、指定活動等項目。</li> </ol>
學前教育計畫	7,372	本年度預計辦理教學事項為： <ol style="list-style-type: none"> <li>1. 幼兒園各項教學及活動。</li> <li>2. 新購教學用品，革新教學方法，提高教學效能。</li> <li>3. 幼兒園各項活動，鍛鍊幼兒強健的身體，增進幼兒各項生活智能。</li> </ol>
一般行政管理計畫	14,737	本年度預計辦理事項為： <ol style="list-style-type: none"> <li>1. 綜理學校總務、人事、會計等業務。</li> <li>2. 配合校務推動行政處室支援工作，進而增進校務運作。</li> </ol>
建築及設備計畫	6,171	本年度預計辦理事項為： <ol style="list-style-type: none"> <li>1. 購置各學科教學課程所需教學設備。</li> <li>2. 辦理普通教室環境改善工程。</li> <li>3. 辦理幼兒園二樓整修工程。</li> </ol>

參、預算概要

一、基金來源及用途之預計：

(一) 本年度基金來源：

服務收入 5 千元、財產處分收入 5 萬 8 千元、其他財產收入 20 萬元、公庫撥款收入 9,324 萬 3 千元、學雜費收入 147 萬 2 千元、雜項收入 50 萬 2 千元，本年度基金來源 9,548 萬元，較上年度預算數 9,846 萬

# 臺北市地方教育發展基金－臺北市文山區明道國民小學

## 業務計畫及預算概要

中華民國 111 年度

4 千元，減少 298 萬 4 千元，約 3.03%，主要係公庫撥款收入減少所致。

### (二) 本年度基金用途：

國民教育計畫 6,633 萬 2 千元，學前教育計畫 737 萬 2 千元，一般行政管理計畫 1,473 萬 7 千元，建築及設備計畫 617 萬 1 千元，本年度基金用途 9,461 萬 2 千元，較上年度預算數 9,997 萬 8 千元，減少 536 萬 6 千元，約 5.37%，主要係減少青少年民俗訪問團經費所致。

### 二、基金餘絀之預計：

本年度基金來源及用途相抵後，賸餘 86 萬 8 千元，較上年度預算數差短 151 萬 4 千元，增加 238 萬 2 千元，備供以後年度財源。

### 三、現金流量之預計：

本年度業務活動淨現金流入 86 萬 8 千元。

### 四、補辦預算事項：詳補辦預算明細表

#### (一) 固定資產之建設改良擴充 19 萬 2 千元

1.109 年度經濟部補助縣市共推住商節電行動方案-校園能源翻新補助計畫-能源管理系統建置工程經費 9 千 500 元，學校自籌款由教育局學校設施改善準備補助支應 9 千 500 元，共計 1 萬 9 千元。

2.109 年度教育部補助國民中小學充實健康中心設備計畫經費 9 千 100 元，學校自籌款由國民教育計畫項下支應 5 千 900 元，共計 1 萬 5 千元。

3.110 年度為強化校園安全維護，確實需要辦理新購，且具急迫及必要性，由國民教育計畫項下移列固定資產 15 萬 8 千元。

### 肆、以前年度計畫實施成果概述：

#### 一、前 (109) 年度計畫實施成果概述：

業務計畫	實施概況	實施成果
勞務收入	本年度預計辦理教師甄選報名費收入。	本年度已收取教師甄選報名費 5 千元。
財產收入	本年度預計辦理財產報廢變賣之殘值收入、教職員工停車收入、校園場地開	本年度已收取財產報廢變賣殘值收入 1 萬 8 千元、教職員工停車收入 12 萬 7

臺北市地方教育發展基金 - 臺北市文山區明道國民小學

業務計畫及預算概要

中華民國 111 年度

	放收入等。	千元、校園場地開放收入 10 萬 7 千元。
政府撥入收入	本年度預計由公庫撥入 數。	本年度已收取市府之補助 款 1 億 655 萬 4 千元及教 育部之補助計畫 53 萬 6 千 元。
教學收入	本年度預計收取幼兒園學 生之學費、雜費等收入。	本年度已收取幼兒園學生 之學費、雜費等收入 132 萬 6 千元。
其他收入	本年度預計收取數位學生 證補卡及廠商履約逾期罰 款等收入。	本年度已收取數位學生證 補卡及廠商履約逾期罰款 等收入 34 萬 7 千元。
國民教育計畫	本年度預計辦理教學事項 為： 1. 辦理各項教學、學生事 務、圖書及輔導等業務。 2. 新購教具、圖書等各科 教學設備，充實各科教 材及用具。 3. 革新教學方法，提高教 學效能。 4. 辦理教師甄選、指定活 動等項目。	本年度已辦理教學事項 為： 1. 辦理各項教學、學生事 務、圖書及輔導等業務。 2. 採購教具、圖書等各科 教學設備，充實各科教 材及用具。 3. 辦理教師專業成長研 習，提高教學效能。 4. 辦理教師甄選、小田園 教育、綠屋頂、雙語實 驗課程等指定活動。
學前教育計畫	本年度預計辦理教學事項 為： 1. 辦理幼兒園各項教學及 活動。 2. 新購教學用品，革新教 學方法，提高教學效能。 3. 辦理幼兒園各項活動， 鍛鍊幼兒強健的身體， 增進幼兒各項生活智 能。	本年度已辦理教學事項 為： 1. 辦理幼兒園各項教學及 活動。 2. 購置教學器材，革新教 學方法，提高教學效能。 3. 辦理幼兒園各項活動， 鍛鍊幼兒強健的身體， 增進幼兒各項生活智 能。
一般行政管理 計畫	本年度預計辦理事項為： 1. 綜理學校總務、人事、 會計等業務。 2. 配合校務推動行政處室	綜理學校總務、人事、會 計等業務，並配合校務推 動行政處室支援工作，進 而增進校務運作，達成預

**臺北市地方教育發展基金 - 臺北市文山區明道國民小學**

**業務計畫及預算概要**

中華民國 111 年度

	支援工作，進而增進校務運作。	期目標。
建築及設備計畫	本年度預計辦理事項為： 1. 購置各學科教學課程所需教學設備。 2. 辦理普通教室電源改善工程。 3. 辦理校園優質化工程。 4. 辦理行政辦公室優質化工程。	1. 購置各學科教學課程所需教學設備。 2. 完成普通教室電源改善工程。 3. 完成校園優質化工程。 4. 完成行政辦公室優質化工程。

二、上年度已過期間（110 年 1 月 1 日至 6 月 30 日止）計畫實施成果概述：

業務計畫	實施概況	實施成果
勞務收入	本年度截至 6 月 30 日止預計辦理教師甄選報名費收入。	本年度截至 6 月 30 日止因疫情影響尚未收取教師甄選報名費。
財產收入	本年度截至 6 月 30 日止預計辦理財產報廢變賣之殘值收入、教職員工停車收入、校園場地開放收入等。	本年度截至 6 月 30 日止已收取財產報廢變賣殘值收入 4 千元、教職員工停車收入 7 萬元、校園場地開放收入 12 萬 5 千元等。
政府撥入收入	本年度截至 6 月 30 日止預計公庫撥入數。	本年度截至 6 月 30 日止已收取市府之補助款 5,331 萬 5 千元及教育部之補助計畫 234 萬 8 千元。
教學收入	本年度截至 6 月 30 日止預計收取學生之 1 學期學費、雜費等收入。	本年度截至 6 月 30 日因疫情影響尚未收取學生 1 學期學費、雜費等收入。
其他收入	本年度截至 6 月 30 日止預計收取各界捐款收入、數位學生證補卡及廠商履約逾期罰款等收入。	本年度截至 6 月 30 日止已收取數位學生證補卡及廠商履約逾期罰款等收入 7 萬 9 千元。
國民教育計畫	本年度截至 6 月 30 日止預計辦理教學事項為： 1. 辦理各項教學、學生事務、圖書及輔導等業務。 2. 新購教具、圖書等各科	本年度截至 6 月 30 日止已辦理教學事項為： 1. 辦理各項教學、學生事務、圖書及輔導等業務 2. 採購教具、圖書等各科

臺北市地方教育發展基金 - 臺北市文山區明道國民小學

業務計畫及預算概要

中華民國 111 年度

	<p>教學設備，充實各科教材及用具。</p> <p>3. 革新教學方法，提高教學效能。</p> <p>4. 辦理教師甄選、指定活動等項目。</p>	<p>教學設備，充實各科教材及用具。</p> <p>3. 革新教學方法，提高教學效能。</p> <p>4. 辦理教務工作群組、小田園教育、綠屋頂、雙語實驗課程等項目。</p>
學前教育計畫	<p>本年度截至 6 月 30 日止預計辦理教學事項為：</p> <p>1. 幼兒園各項教學及活動。</p> <p>2. 新購教學用品，革新教學方法，提高教學效能。</p> <p>3. 辦理幼兒園各項活動，鍛鍊幼兒強健的身體，增進幼兒各項生活智能。</p>	<p>本年度截至 6 月 30 日止已辦理教學事項為：</p> <p>1. 幼兒園各項教學及活動。</p> <p>2. 採購教學用品，革新教學方法，提高教學效能。</p> <p>3. 辦理幼兒園各項活動，鍛鍊幼兒強健的身體，增進幼兒各項生活智能。</p>
一般行政管理計畫	<p>本年度截至 6 月 30 日止預計辦理事項為：</p> <p>1. 綜理學校總務、人事、會計等業務。</p> <p>2. 配合校務推動行政處室支援工作，進而增進校務運作。</p>	<p>持續辦理學校總務、人事、會計等業務，並配合校務推動行政處室支援工作，進而增進校務運作，以達成預期目標。</p>
建築及設備計畫	<p>本年度截至 6 月 30 日止預計辦理事項為：</p> <p>1. 購置各學科教學課程所需教學設備作業。</p> <p>2. 辦理停車場地坪更新工程。</p> <p>3. 辦理立人樓廁所整修工程。</p>	<p>1. 購置各學科教學課程所需教學設備(已採購課桌椅、飲水機、冷氣機等)。</p> <p>2. 辦理停車場地坪更新工程。</p> <p>3. 辦理立人樓廁所整修工程。</p>

# 臺北市地方教育發展基金－臺北市文山區明道國民小學

## 補辦預算明細表

中華民國111年度

單位：新臺幣元

項 目	金額	辦理年度	說 明
合計	192,000		
固定資產之建設改良擴充	192,000		
購置交通及運輸設備	19,000	109	
LED四位數需量顯示器	19,000		經濟部補助109年度能源管理系統建置工程經費9,500元，學校自籌9,500元，所需經費擬由教育局學校設施改善準備，補助109年度能源管理系統建置工程經費，內屬設備部分移列固定資產。
購置雜項設備	15,000	109	
觀察床(含床墊)	15,000		教育部補助109年度國民中小學充實健康中心設備計畫經費9,100元，學校自籌5,900元，所需經費擬控留本校國民教育業務計畫-其他用品消耗支應。
購置交通及運輸設備	158,000	110	
監視主機	158,000		為強化校園安全維護，確實需要辦理新購，且具急迫及必要性，所需經費擬控留本校國民教育計畫-其他專業服務費支應。

備註：各基金依預算法第88條規定補辦預算，應確係不及編入年度預算，且因經營環境發生重大變遷或正常業務(含執行中央補助款項目)之確實需要，並經主管機關核轉本府核准先行辦理者；不具急迫性之事項，仍應儘可能納入預算辦理。

本 頁 空 白



# 預算主要表

# 臺北市地方教育發展基金－臺北市文山區明道國民小學

## 基金來源、用途及餘絀預計表

中華民國111年度

單位：新臺幣千元

前年度決算數	項 目	本年度預算數	上年度預算數	比較增減（－）
109,020	基金來源	95,480	98,464	-2,984
5	勞務收入	5	5	
5	服務收入	5	5	
253	財產收入	258	258	
18	財產處分收入	58	58	
234	其他財產收入	200	200	
107,090	政府撥入收入	93,243	96,227	-2,984
106,554	公庫撥款收入	93,243	96,227	-2,984
536	政府其他撥入收入			
1,326	教學收入	1,472	1,472	
1,326	學雜費收入	1,472	1,472	
347	其他收入	502	502	
347	雜項收入	502	502	
109,429	基金用途	94,612	99,978	-5,366
66,896	國民教育計畫	66,332	70,919	-4,587
6,725	學前教育計畫	7,372	7,480	-108
13,002	一般行政管理計畫	14,737	13,399	1,338
22,806	建築及設備計畫	6,171	8,180	-2,009
-409	本期賸餘(短絀)	868	-1,514	2,382
3,876	期初基金餘額	1,954	3,044	-1,091
3,468	期末基金餘額	2,822	1,530	1,291

註：前年度決算數細數之和與總數或略有出入，係四捨五入關係，以下各表同。

# 臺北市地方教育發展基金－臺北市文山區明道國民小學

## 現金流量預計表

中華民國111年度

單位：新臺幣千元

項 目	本 預	年 算	度 數	說 明
業務活動之現金流量				
本期賸餘(短絀)			868	
業務活動之淨現金流入(流出)			868	
其他活動之現金流量				
其他活動之淨現金流入(流出)				
現金及約當現金之淨增(淨減)			868	
期初現金及約當現金			12,904	
期末現金及約當現金			13,772	

註：本表係採現金及約當現金基礎，包括現金及自投資日起3個月內到期或清償之債權證券。

# 預算明細表

# 臺北市地方教育發展基金－臺北市文山區明道國民小學

## 基金來源－服務收入明細表

中華民國111年度

單位：新臺幣元

科 目	單 位	本 年 度 預 算 數			說 明
		數 量 業 務 量	利(費)率	金 額	
合計				5,000	
服務收入				5,000	較上年度預算數5,000元，無增減。 配合預算編列至千元，增列進位數500元。 教師甄選報名費收入。
	年	1	500	500	
	人	15	300	4,500	

臺北市地方教育發展基金－臺北市文山區明道國民小學

基金來源－財產處分收入明細表

中華民國111年度

單位：新臺幣元

科 目	單位	本 年 度 預 算 數			說 明
		數量 業務量	利(費)率	金 額	
合計				58,000	
財產處分收入	年	1	58,000	58,000	較上年度預算數58,000元，無增減。 報廢財產變賣收入。

# 臺北市地方教育發展基金－臺北市文山區明道國民小學

## 基金來源－其他財產收入明細表

中華民國111年度

單位：新臺幣元

科 目	單位	本 年 度 預 算 數			說 明
		數量 業務量	利(費)率	金 額	
合計				200,000	
其他財產收入	年	1	200,000	200,000 200,000	較上年度預算數200,000元，無增減。 活動中心場租收入(收支對列)。

臺北市地方教育發展基金－臺北市文山區明道國民小學

基金來源－公庫撥款收入明細表

中華民國111年度

單位：新臺幣元

科 目	單位	本 年 度 預 算 數			說 明
		數量 業務量	利(費)率	金 額	
合計				93,243,000	
公庫撥款收入	年	1	93,243,000	93,243,000	較上年度預算數96,227,000元，減少2,984,000元。 市府補助款。



# 臺北市地方教育發展基金－臺北市文山區明道國民小學

## 基金來源－學雜費收入明細表

中華民國111年度

單位：新臺幣元

科 目	單 位	本 年 度 預 算 數			說 明
		數 量 業務量	利(費)率	金 額	
合計				1,472,000	
學雜費收入				1,472,000	較上年度預算數1,472,000元，無增減。
	年	1	40	40	配合預算編列至千元，增列進位數40元。
	人、學期	66x2	7,000	924,000	幼兒園全日班學費收入。
	人、學期	10x2	2,745	54,900	幼兒園半日班雜費收入。
	人、學期	66x2	2,955	390,060	幼兒園全日班雜費收入。
	人、學期	10x2	5,150	103,000	幼兒園半日班學費收入。

臺北市地方教育發展基金－臺北市文山區明道國民小學

基金來源－雜項收入明細表

中華民國111年度

單位：新臺幣元

科目	單位	本年度預算數			說明
		數量 業務量	利(費)率	金額	
合計				502,000	
雜項收入				502,000	較上年度預算數502,000元，無增減。
	年	1	501,000	501,000	其他雜項收入。
	件	10	100	1,000	工程圖說費收入。

# 臺北市地方教育發展基金－臺北市文山區明道國民小學

## 基金用途－國民教育計畫明細表

中華民國111年度

單位：新臺幣元

前年度 決算數	上年度 預算數	科 目	本 年 度 預 算 數	說 明
66,895,507	70,919,000	合 計	66,332,000	
59,692,901	55,470,000	用人費用	60,066,000	
32,077,009	29,052,000	正式員額薪資	32,029,200	較上年度預算數29,052,000元，增加2,977,200元。
32,077,009	29,052,000	職員薪金	32,029,200	
			24,157,200	教師28人薪金(詳用人費用彙計表)(含教育部補助導師費204,000元)。
			5,340,000	教職員6人薪金(詳用人費用彙計表)(含教育部補助導師費108,000元)。
			2,532,000	教職員2人薪金(詳用人費用彙計表)。
1,339,435	1,512,544	聘僱及兼職人員薪資	1,589,344	較上年度預算數1,512,544元，增加76,800元。
790,315	837,984	約僱職員薪金	837,984	
			418,992	約僱充實行政人力1人薪金(詳聘用及約僱人員明細表)(教育部補助款)。
			418,992	約僱人員1人薪金(詳聘用及約僱人員明細表)。
549,120	674,560	兼職人員酬金	751,360	
			153,600	補助調整授課特教教師鐘點費(教育部補助款)，6人*2節*40週*320元。
			15,360	補助調整授課鐘點費之外聘教師勞、健保及勞退費用(教育部補助款)。
			352,000	教師代課鐘點費，本校編制教師總人數40人，按9分之1計，編列5人，每人20節11月，總節數5人*20節*11月=1,100節，每節320元。
			230,400	雙語實驗課程教師減課鐘點費，720節*320元。
378,232	548,148	超時工作報酬	517,272	較上年度預算數548,148元，減少30,876元。
378,232	548,148	加班費	517,272	
			37,000	場地開放例假日管理人員加班費(收支對列)。
			478,792	不休假出勤加班費。
			1,480	教師甄選參加人員加班費。
7,162,963	7,058,246	獎金	7,965,846	較上年度預算數7,058,246元，增加907,600元。

# 臺北市地方教育發展基金－臺北市文山區明道國民小學

## 基金用途－國民教育計畫明細表

中華民國111年度

單位：新臺幣元

前年度 決算數	上年度 預算數	科 目	本 年 度 預 算 數	說 明
3,227,695	3,322,000	考績獎金	3,949,100	
			3,115,100	依考績法規定核發之獎金。
			682,000	依考績法規定核發之獎金。
			152,000	依考績法規定核發之獎金。
3,935,268	3,736,246	年終獎金	4,016,746	
			316,500	依規定於年節加發之獎金。
			667,500	依規定於年節加發之獎金。
			52,374	約僱人員依規定於年節加發之獎金。
			2,928,000	依規定於年節加發之獎金。
			52,372	約僱充實行政人力依規定於年節加發之獎金(教育部補助款)。
13,997,065	13,187,236	退休及卹償金	13,461,000	較上年度預算數13,187,236元，增加273,764元。
13,997,065	13,187,236	職員退休及離職金	12,661,000	
			15,216	約僱充實行政人力提撥離職儲金(含教育部補助款)。
			2,413,320	提撥退撫基金。
			556,920	提撥退撫基金。
			25,140	約僱人員提撥離職儲金。
			262,080	提撥退撫基金。
			40,000	退休人員年終慰問金。
			9,348,324	退休人員月退休金，29人*26,863元*12月=9,348,324元。
		工員退休及離職金	800,000	技工一次退休金，1人*800,000元=800,000元(新增)。
4,738,197	4,111,826	福利費	4,503,338	較上年度預算數4,111,826元，增加391,512元。
3,433,046	2,506,656	分擔員工保險費	2,875,872	
			33,420	約僱充實行政人力分擔勞保、健保費(教育部補助款)。
			2,094,972	分擔公保、勞保、健保費。
			470,040	分擔公保、勞保、健保費。
			55,140	約僱人員分擔勞保、健保費。
			222,300	分擔公保、勞保、健保費。
102,000	204,500	傷病醫藥費	257,500	

# 臺北市地方教育發展基金－臺北市文山區明道國民小學

## 基金用途－國民教育計畫明細表

中華民國111年度

單位：新臺幣元

前年度 決算數	上年度 預算數	科 目	本 年 度 預 算 數	說 明
			192,000	健康檢查費，12人*16,000元。
			59,500	健康檢查費，17人*3,500元。
			6,000	職業安全衛生健康檢查經費，5人*1,200元。
266,798	370,440	員工通勤交通費	283,836	
			15,120	輔導員上下班交通費，2人*12月*630元。
			50,400	特教教師上下班交通費，8人*10月*630元。
			11,760	特教教師上下班交通費，1人*10月*1,176元。
			15,120	教師上下班交通費，1人*12月*1,260元。
			11,760	教師上下班交通費，1人*10月*1,176元。
			107,100	教師上下班交通費，17人*10月*630元。
			12,096	教師上下班交通費，1人*12月*1,008元。
			60,480	教師上下班交通費，8人*12月*630元。
936,353	1,030,230	其他福利費	1,086,130	
			176,000	休假旅遊補助費。
			36,000	退休人員三節慰問金，6人*6,000元。
			365,000	喪葬補助費，2人*5月*36,500元。
			125,420	結婚補助費，2人*2月*31,355元。
			351,710	子女教育補助費。
			16,000	休假旅遊補助費。
			16,000	休假旅遊補助費。
3,353,629	5,573,000	服務費用	2,492,000	
863,670	956,251	水電費	845,730	較上年度預算數956,251元，減少110,521元。
770,308	853,000	工作場所電費	754,000	
			10,000	場地開放活動中心電費(收支對列)。
			744,000	班級電費。
93,362	103,251	工作場所水費	91,730	水費。
60,540	2,224,170	旅運費	35,670	較上年度預算數2,224,170元，減少2,188,500元。
60,540	33,170	國內旅費	35,670	
			27,900	校外教學隨隊人員出差旅費，6人*3天*1,550元。

# 臺北市地方教育發展基金－臺北市文山區明道國民小學

## 基金用途－國民教育計畫明細表

中華民國111年度

單位：新臺幣元

前年度 決算數	上年度 預算數	科 目	本 年 度 預 算 數	說 明
			5,270	教職員工因公出差旅費。
			2,500	國民教育輔導團(生活課程)教職員工赴各校輔導短程車資，10次*250元(新增)。
	2,184,000	國外旅費		
	7,000	其他旅運費		
30,400	10,000	印刷裝訂與廣告費	9,000	較上年度預算數10,000元，減少1,000元。
30,400	10,000	印刷及裝訂費	9,000	
			9,000	體育班招生宣傳單、海報、資料、手冊等印製。
1,599,520	730,600	修理保養及保固費	759,200	較上年度預算數730,600元，增加28,600元。
1,346,958	358,400	一般房屋修護費	380,800	
			380,800	校舍及其他建物等修理，17班*22,400元(建物年齡：普通班第46年)。
252,562	372,200	機械及設備修護費	378,400	
			95,200	各項教學設備及其他辦公用具等之保養維護費，17班*5,600元。
			153,000	場地開放器材保養維護(收支對列)。
			56,000	特教專班教學設備及其他辦公用具等之保養維護費，2班*28,000元。
			16,600	電腦設備維護費(電腦專案計畫)。
			57,600	游泳池水電清潔維護費。
269,899	235,792	一般服務費	256,580	較上年度預算數235,792元，增加20,788元。
3,152	2,688	佣金、匯費、經理費及手續費	3,012	委託超商代收學雜費手續費，251人*2學期*6元。
192,747	159,104	計時與計件人員酬金	173,568	
			153,600	閩客語教學支援人員鐘點費，12人*1節*40週*320元。
			19,968	閩客語教學支援人員鐘點費之外聘人員勞、健保及勞退費用。
74,000	74,000	體育活動費	80,000	
			62,000	文康活動費，本校編列教師31人，每人編列2,000元。
			14,000	文康活動費，本校編列教職員6人、聘用人員1人，合計7人，每人編列2,000元。
			4,000	文康活動費，本校編列教職員2人，每人編

# 臺北市地方教育發展基金－臺北市文山區明道國民小學

## 基金用途－國民教育計畫明細表

中華民國111年度

單位：新臺幣元

前年度 決算數	上年度 預算數	科 目	本 年 度 預 算 數	說 明
529,600	1,416,187	專業服務費	585,820	列2,000元。 較上年度預算數1,416,187元，減少830,367元。
343,180	901,800	講課鐘點、稿費、出席審查及查詢費	439,600	。
			240,000	體育班教練鐘點費，750節*320元。
			4,000	資源班講座鐘點費，2節*2,000元(特教班業務費)。
			14,400	集中式特教班教材編輯費，2班*12月*600元。
			4,000	集中式特教班講座鐘點費，2節*2,000元(特教班業務費)。
			7,200	資源班教材編輯費，1班*12月*600元。
			24,000	綠屋頂計畫外聘講座鐘點費，12節*2,000元。
			20,000	國民教育輔導團(生活課程)外聘講座鐘點費，10次*2,000元(新增)。
			30,000	雙語實驗課程專家學者出席費，12人次*2,500元。
			18,000	雙語實驗課程講座鐘點費，9節*2,000元。
			8,000	國小家長教育成長暨志工培訓講座鐘點費，4節*2,000元。
			16,000	性別平等教育研習講座鐘點費，8節*2,000元。
			24,000	小田園教育體驗學習講座鐘點費，12節*2,000元。
			30,000	專業成長外聘講座鐘點費，15節*2,000元。
53,450	29,600	委託檢驗(定)試驗認證費	27,600	。
			7,200	飲水機水質檢驗費，6臺*1,200元。
			20,400	公共安全檢查簽證、申報費及消防安全檢測費(班級業務費)。
500	2,320	試務甄選費	1,820	教師甄選試務費用。
132,470	482,467	其他專業服務費	116,800	。
			5,000	學童牙齒檢查費。
			20,000	學生輔導指導費。
			32,400	學童午餐指導費，9班*1人*9月*400元(5-6

# 臺北市地方教育發展基金－臺北市文山區明道國民小學

## 基金用途－國民教育計畫明細表

中華民國111年度

單位：新臺幣元

前年度 決算數	上年度 預算數	科 目	本 年 度 預 算 數	說 明
				年級及特教班3班)。
			5,400	學童午餐指導費，6班*1人*9月*100元(1-2年級)。
			13,500	學童午餐指導費，5班*1人*9月*300元(3-4年級)。
			40,500	工作人員午餐指導費，9人*9月*500元。
1,613,758	3,294,000	材料及用品費	1,040,000	
433,450	590,760	使用材料費	304,540	較上年度預算數590,760元，減少286,220元。
433,450	590,760	設備零件	304,540	
			25,000	3*6尺鐵櫃，5座*5,000元(由班級設備費移列)(新增)。
			9,000	4*6尺鐵櫃，2座*4,500元(由班級設備費移列)(新增)。
			12,000	美勞教室作品展示架，3組*4,000元(由班級設備費移列)(新增)。
			144,000	班級擴音設備，24組*6,000元(由班級設備費移列)(新增)。
			69,300	電腦設備維護及管理費，11班*6,300元。
			13,240	集中式特教班與資源班教學用教具(由特教班班級設備費移列)。
			32,000	可調式課桌椅，16組*2,000元(由特教班班級設備費移列)(新增)。
1,180,308	2,703,240	用品消耗	735,460	較上年度預算數2,703,240元，減少1,967,780元。
29,645	47,600	辦公(事務)用品	19,600	
			3,200	資源班教學用文具紙張(特教班業務費)。
			10,400	集中式特教班教學用文具紙張(特教班業務費)。
			2,000	國小家長教育成長暨志工培訓文具紙張。
			4,000	性別平等教育宣導研習文具紙張等。
9,710	36,000	報章雜誌	36,000	圖書(由班級設備費移列)。
	904,400	服裝		
15,000	15,000	醫療用品(非醫療院所使用)	15,000	健康中心藥品費。
1,125,953	1,700,240	其他用品消耗	664,860	



# 臺北市地方教育發展基金－臺北市文山區明道國民小學

## 基金用途－國民教育計畫明細表

中華民國111年度

單位：新臺幣元

前年度決算數	上年度預算數	科目	本年度預算數	說明
			207,300	教學材料費，15班*13,820元。
			20,000	兒童節慶活動費。
			39,000	專用垃圾袋費用，15班*2,600元(班級業務費)。
			45,000	消毒藥水及衛生清潔用品費、衛生紙及教室佈置費，15班*3,000元(班級業務費)。
			10,200	教學用教科書，6年級*1,700元。
			3,000	小田園教育體驗學習用有機質液肥等。
			12,000	小田園教育體驗學習用整地費用。
			8,000	小田園教育體驗學習用菜苗等。
			2,000	小田園教育體驗學習用有機防治費用，2次*1,000元。
			3,000	小田園教育體驗學習用土壤等。
			3,000	小田園教育體驗學習用肥料等。
			1,200	教師甄選工作人員逾時誤餐餐盒費用，12人次*100元。
			3,000	綠屋頂計畫用培養土等。
			3,000	綠屋頂計畫用肥料。
			12,000	綠屋頂計畫整地費用。
			2,000	綠屋頂計畫有機防治費用，2次*1,000元。
			8,000	綠屋頂計畫用菜苗。
			3,000	綠屋頂計畫用有機質液肥。
			13,820	資源班教學材料費等。
			27,640	集中式特教班教學材料費等，2班*1年*13,820元。
			50,600	運動會各年級表演用材料等。
			45,000	體育班課程教材。
			30,000	體育班參加比賽逾時誤餐餐盒費用，300人次*100元。
			10,000	雙語實驗課程購買線上閱讀帳號。
			49,100	雙語實驗課程購買教學用材料等。
			34,000	雙語實驗課程英語教室情境布置、大圖輸出、校園雙語標示及資料印刷等。
			5,000	國民教育輔導團(生活課程)文具紙張等用品(新增)。

# 臺北市地方教育發展基金－臺北市文山區明道國民小學

## 基金用途－國民教育計畫明細表

中華民國111年度

單位：新臺幣元

前年度 決算數	上年度 預算數	科 目	本 年 度 預 算 數	說 明
			5,000	國民教育輔導團(生活課程)教具製作材料、輔導教材資料印製等用品(新增)。
			10,000	國民教育輔導團(生活課程)辦理會議逾時誤餐餐盒費用，100人*100元(新增)。
1,999,382	6,294,000	會費、捐助、補助、分攤、照護、救濟與交流活動費	2,473,000	
	10,000	捐助、補助與獎助	10,000	較上年度預算數10,000元，無增減。
	10,000	獎助學員生給與	10,000	教育關懷獎每校推薦1名學生獎助金。
1,999,382	6,284,000	補貼、獎勵、慰問、照護與救濟	2,463,000	較上年度預算數6,284,000元，減少3,821,000元。
36,465	3,600	獎勵費用	40,200	
			3,600	依「臺北市公立高級中等以下學校獎勵教師獎金發給要點」發放之獎勵，1人*1年*3,600元。
			36,600	敬師活動費，61人*600元。
1,962,917	6,280,400	其他補貼、獎勵、慰問、照護與救濟	2,422,800	
			261,800	弱勢學生教科書補助費用，154人*1,700元。
			75,200	弱勢學生冷氣使用費補助費用，94人*800元。
			1,900,000	清寒學生餐費補助，190人*200日*50元。
			53,000	本市市民第3胎就讀國小教育補助費，53人*1,000元。
			132,480	補助學校午餐使用有機蔬菜或有機米計畫，207人*40週*16元。
			320	配合預算編列至千元，增列進位數320元。
235,837	288,000	其他	261,000	
235,837	288,000	其他支出	261,000	較上年度預算數288,000元，減少27,000元。
235,837	288,000	其他	261,000	
			7,500	國民教育輔導團(生活課程)外埠參觀教學相關費用(新增)。
			10,000	退休人員紀念品，2人*5,000元(由教育局移列)。
			27,000	體育班參加校外比賽用車資及住宿費用。
			62,200	國小各項活動用雜支。

# 臺北市地方教育發展基金－臺北市文山區明道國民小學

## 基金用途－國民教育計畫明細表

中華民國111年度

單位：新臺幣元

前年度 決算數	上年度 預算數	科 目	本 年 度 預 算 數	說 明
			25,000	班級自治費，250人*2學期*50元。
			10,000	雙語實驗課程用場地佈置及茶水等。
			18,500	雙語實驗課程參訪費用。
			100,800	執行學生路隊安全導護費及導護志工保險費（普通班）。

# 臺北市地方教育發展基金－臺北市文山區明道國民小學

## 基金用途－學前教育計畫明細表

中華民國111年度

單位：新臺幣元

前年度 決算數	上年度 預算數	科 目	本 年 度 預 算 數	說 明
6,725,404	7,480,000	合 計	7,372,000	
6,608,375	7,124,000	用人費用	7,135,000	
4,821,612	4,719,180	正式員額薪資	4,719,180	較上年度預算數4,719,180元，無增減。
4,461,372	4,347,180	職員薪金	4,347,180	
			21,600	幼兒園2歲專班教保員教保費，2人*12月*900元。
			4,325,580	教職員4人及教保員3人薪金(詳用人費用彙計表)
360,240	372,000	工員工資	372,000	工員1人工資(詳用人費用彙計表)。
67,871	151,531	超時工作報酬	151,531	較上年度預算數151,531元，無增減。
67,871	151,531	加班費	151,531	不休假出勤加班費。
808,331	1,205,013	獎金	1,205,013	較上年度預算數1,205,013元，無增減。
261,945	618,465	考績獎金	618,465	依考績法規定核發之獎金。
546,386	586,548	年終獎金	586,548	依規定於年節加發之獎金。
270,501	456,048	退休及卹償金	529,680	較上年度預算數456,048元，增加73,632元。
248,595	444,528	職員退休及離職金	518,616	提撥退撫基金。
21,906	11,520	工員退休及離職金	11,064	提撥勞工退休準備金。
640,060	592,228	福利費	529,596	較上年度預算數592,228元，減少62,632元。
567,780	435,708	分擔員工保險費	449,676	分擔公保、勞保、健保費。
3,390	3,440	傷病醫藥費	3,440	
			860	幼兒園廚工健康檢查費。
			2,580	幼兒園教保人員健康檢查費，3人*860元。
52,890	73,080	員工通勤交通費	60,480	
			37,800	幼兒園教師上下班交通費，6人*10月*630元。
			7,560	幼兒園教師上下班交通費，1人*12月*630元。
			15,120	廚工上下班交通費，1人*12月*1,260元。
16,000	80,000	其他福利費	16,000	休假旅遊補助費。
65,844	145,000	服務費用	124,000	
17,450	75,000	修理保養及保固費	75,000	較上年度預算數75,000元，無增減。
17,450	75,000	一般房屋修護費	75,000	幼兒園校舍及其他建物等修理費，3班*25,000元(建物年限：幼兒園第20年)。
16,894	16,900	一般服務費	17,500	較上年度預算數16,900元，增加600元。

# 臺北市地方教育發展基金－臺北市文山區明道國民小學

## 基金用途－學前教育計畫明細表

中華民國111年度

單位：新臺幣元

前年度決算數	上年度預算數	科 目	本年度預算數	說 明
894	900	佣金、匯費、經理費及手續費	1,500	
			732	委託超商代收學雜費手續費，61人*2學期*6元。
			768	配合預算編列至千元，增列進位數768元。
16,000	16,000	體育活動費	16,000	
			8,000	文康活動費，本校編列教職員4人，每人編列2,000元。
			8,000	文康活動費，本校編列契約進用教保員3人，廚工1人，合計4人，每人編列2,000元(上述人員係幼托整合前得編列文康活動費之人員)。
31,500	53,100	專業服務費	31,500	較上年度預算數53,100元，減少21,600元。
	21,600	委託檢驗(定)試驗認證費		
31,500	31,500	其他專業服務費	31,500	輔導幼兒園學童午餐指導費，7人*9月*500元。
8,319	58,000	材料及用品費	30,000	
	58,000	使用材料費	8,400	較上年度預算數58,000元，減少49,600元。
	58,000	設備零件	8,400	
			4,400	幼兒園教學用四面智能積木座(由幼兒園設備費移列)(新增)。
			4,000	幼兒園教學用樺木座立式白板(由幼兒園設備費移列)(新增)。
8,319		用品消耗	21,600	較上年度預算數0元，增加21,600元。
8,319		其他用品消耗	21,600	幼兒園教學用教材等(班級業務費)(新增)。
23,266	105,000	會費、捐助、補助、分攤、照護、救濟與交流活動費	35,000	
23,266	105,000	補貼、獎勵、慰問、照護與救濟	35,000	較上年度預算數105,000元，減少70,000元。
23,266	105,000	其他補貼、獎勵、慰問、照護與救濟	35,000	
			23,266	低收入戶家庭幼生月費補助，1人*2學期*11,633元。
			11,712	補助學校午餐使用有機蔬菜或有機米計畫，61人*40週*1次*4.8元。
			22	配合預算編列至千元，增列進位數22元。

# 臺北市地方教育發展基金－臺北市文山區明道國民小學

## 基金用途－學前教育計畫明細表

中華民國111年度

單位：新臺幣元

前年度 決算數	上年度 預算數	科 目	本 年 度 預 算 數	說 明
19,600	48,000	其他	48,000	
19,600	48,000	其他支出	48,000	較上年度預算數48,000元，無增減。
19,600	48,000	其他	48,000	幼兒導護費。

# 臺北市地方教育發展基金－臺北市文山區明道國民小學

## 基金用途－一般行政管理計畫明細表

中華民國111年度

單位：新臺幣元

前年度 決算數	上年度 預算數	科 目	本 年 度 預 算 數	說 明
13,002,330	13,399,000	合計	14,737,000	
11,436,422	11,836,000	用人費用	12,696,000	
7,394,894	7,644,000	正式員額薪資	8,196,840	較上年度預算數7,644,000元，增加552,840元。
5,566,393	6,060,000	職員薪金	6,612,840	教職員8人薪金(詳用人費用彙計表)。
1,207,740	1,092,000	工員工資	1,092,000	工員3人工資(詳用人費用彙計表)。
620,761	492,000	警餉	492,000	校警2人薪金(詳用人費用彙計表)。
391,764	375,536	超時工作報酬	399,228	較上年度預算數375,536元，增加23,692元。
391,764	375,536	加班費	399,228	
			364,304	不休假出勤加班費。
			34,924	行政人員加班費(統籌業務費)。
1,957,075	2,139,500	獎金	2,249,640	較上年度預算數2,139,500元，增加110,140元。
1,007,201	1,184,000	考績獎金	1,240,140	依考績法規定核發之獎金。
949,874	955,500	年終獎金	1,009,500	依規定於年節加發之獎金。
710,648	628,416	退休及卹償金	773,184	較上年度預算數628,416元，增加144,768元。
490,461	541,056	職員退休及離職金	685,824	提撥退撫基金。
220,187	87,360	工員退休及離職金	87,360	提撥勞工退休準備金。
982,041	1,048,548	福利費	1,077,108	較上年度預算數1,048,548元，增加28,560元。
727,127	690,228	分擔員工保險費	777,756	分擔公保、勞保、健保費。
92,814	166,320	員工通勤交通費	107,352	
			68,040	職員暨技工、工友上下班交通費，9人*12月*630元。
			14,112	職員暨技工、工友上下班交通費，1人*12月*1,176元。
			10,080	職員暨技工、工友上下班交通費，1人*10月*1,008元。
			15,120	職員暨技工、工友上下班交通費，1人*12月*1,260元。
162,100	192,000	其他福利費	192,000	休假旅遊補助費。
1,310,933	1,305,000	服務費用	1,745,000	
13,500		修理保養及保固費		
13,500		機械及設備修護費		

# 臺北市地方教育發展基金－臺北市文山區明道國民小學

## 基金用途－一般行政管理計畫明細表

中華民國111年度

單位：新臺幣元

前年度 決算數	上年度 預算數	科 目	本 年 度 預 算 數	說 明
635,780	713,684	一般服務費	721,584	較上年度預算數713,684元，增加7,900元。
609,780	687,684	外包費	697,584	
			577,584	校警業務外包費，1人*12月*48,132元。
			120,000	消化超額職工3人(技工、工友)業務外包費，3人*40,000元。
26,000	26,000	體育活動費	24,000	文康活動費，本校編列教職員8人、工員3人、校警1人，合計12人，每人編列2,000元。
589,653	519,316	專業服務費	951,416	較上年度預算數519,316元，增加432,100元。
		委託檢驗(定)試驗認證費	57,330	
			3,150	資料分析、監測報告製作及技師簽證費用等。
			5,040	結構物傾度盤量測費用，8處*630元。
			49,140	量測費用，6次*8,190元。
589,653	519,316	其他專業服務費	894,086	
			424,000	校園安全機動巡邏等保全費用。
			95,419	校園安全機械定點等保全費用。
			374,667	校園安全環境改善設施專案。
72,000	72,000	公共關係費	72,000	較上年度預算數72,000元，無增減。
72,000	72,000	公共關係費	72,000	校長特別費，12月*6,000元。
253,975	257,000	材料及用品費	295,000	
253,975	257,000	用品消耗	295,000	較上年度預算數257,000元，增加38,000元。
248,675	253,900	辦公(事務)用品	264,750	
			264,316	統籌業務費計算如下：普通班15班、體育班2班、集中式特教班2班、附設幼兒園3班，1,290元*15班*12月=232,200元，810元*7班*12月=68,040元，以上合計300,240元，除依實際需求移列加班費34,924元、會費1,000元外，其餘如列數。
			434	配合預算編列至千元，增列進位數434元。
5,300	3,100	服裝	5,050	
			400	校警服裝配備，1人*400元。
			1,500	校警夏服，1人*1,500元(成立第37年)。
			50	校警襪子，1雙*50元。



# 臺北市地方教育發展基金－臺北市文山區明道國民小學

## 基金用途－一般行政管理計畫明細表

中華民國111年度

單位：新臺幣元

前年度 決算數	上年度 預算數	科 目	本 年 度 預 算 數	說 明
			2,000	校警冬季大衣1件*2,000元(新增)。
			1,100	校警皮鞋，1雙*1,100元。
		其他用品消耗	25,200	結構物傾度盤，8處*3,150元。
1,000	1,000	會費、捐助、補助、分攤、照 護、救濟與交流活動費	1,000	
1,000	1,000	會費	1,000	較上年度預算數1,000元，無增減。
1,000	1,000	職業團體會費	1,000	護理師1人公會會費(統籌業務費)。

# 臺北市地方教育發展基金－臺北市文山區明道國民小學

## 基金用途－建築及設備計畫明細表

中華民國111年度

單位：新臺幣元

前年度 決算數	上年度 預算數	科 目	本 年 度 預 算 數	說 明
22,805,678	8,180,000	合計	6,171,000	
22,805,678	8,180,000	購建固定資產、無形資產及非理財 目的之長期投資	6,171,000	
3,045,292	673,000	購建固定資產	1,076,000	
3,045,292	673,000	一般建築及設備計畫	1,076,000	
320,882	116,000	班級設備	133,500	
180,000		購置機械及設備	29,500	
			29,500	新購教學使用烘烤箱1臺。
32,000		購置交通及運輸設備	11,000	
			11,000	新購1組錄影收音設備。
108,882	116,000	購置雜項設備	93,000	
			25,000	新購學生鞋櫃1組。
			21,000	新購防潮箱1臺。
			12,000	新購除濕機1臺。
			35,000	汰換一對一冷氣機，1臺 *35,000元(7.1kw)。
1,045,425	339,865	資訊設備	356,500	
1,045,425	339,865	購置機械及設備	356,500	
			83,000	汰換網路及資訊周邊設備(電 腦專案計畫)。
			246,000	汰換桌上型電腦(含顯示器 )，10部*24,600元(電腦專案計 畫)。
			27,500	新購筆記型電腦，1部*27,500 元(電腦專案計畫)。
71,100	14,000	幼兒園設備	62,000	
71,100	14,000	購置雜項設備	62,000	
			62,000	新購組合式體能遊具1組。
1,338,807	203,135	校園設備		
352,003	71,135	購置機械及設備		
18,804		購置交通及運輸設備		
968,000	132,000	購置雜項設備		
		普通教室環境改善工程	324,000	
		購置機械及設備	324,000	
			324,000	教師辦公屏風桌，18組*18,000 元(新增)。

# 臺北市地方教育發展基金－臺北市文山區明道國民小學

## 基金用途－建築及設備計畫明細表

中華民國111年度

單位：新臺幣元

前年度 決算數	上年度 預算數	科 目	本 年 度 預 算 數	說 明
269,078		幼兒園二樓整修工程	200,000	
269,078		購置雜項設備	200,000	
			200,000	箱型分離式空調機(含安裝)(新增)。
15,500	36,000	購置無形資產	36,000	
15,500	36,000	一般建築及設備計畫	36,000	
15,500	36,000	資訊設備	36,000	
15,500	36,000	購置電腦軟體	36,000	
			36,000	電腦教學軟體費(電腦專案計畫)。
19,744,886	7,471,000	遞延支出	5,059,000	
19,744,886	7,471,000	一般建築及設備計畫	5,059,000	
		普通教室環境改善工程	3,459,000	
		遞延修繕房屋建築支出	3,459,000	
			3,143,045	一、施工費。
			253,094	二、委託技術服務費(總包價法)。
			62,861	三、工程管理費(按施工費約2%提列)。
		幼兒園二樓整修工程	1,600,000	
		遞延修繕房屋建築支出	1,600,000	
			1,450,503	一、施工費。
			120,487	二、委託技術服務費(總包價法)。
			29,010	三、工程管理費(按施工費約2%提列)。
19,744,886	7,471,000	校園整修工程		
12,587,582	3,011,000	遞延修繕房屋建築支出		
7,157,304	4,460,000	其他遞延支出		

本 頁 空 白

# 預算參考表

# 臺北市地方教育發展基金－臺北市文山區明道國民小學

## 預計平衡表

中華民國111年12月31日

單位：新臺幣千元

109年(前年) 12月31日 決算數	科 目	111年12月31日 預計數	110年12月31日 預計數	比較增減(-)
4,051,381	資產合計	4,050,735	4,049,867	868
4,051,381	資產	4,050,735	4,049,867	868
14,544	流動資產	13,898	13,030	868
14,418	現金	13,772	12,904	868
14,418	銀行存款	13,772	12,904	868
5	應收款項	5	5	
5	其他應收款	5	5	
121	預付款項	121	121	
121	預付費用	121	121	
4,916	投資、長期應收款項、貸墊款及準備金	4,916	4,916	
4,916	準備金	4,916	4,916	
4,556	退休及離職準備金	4,556	4,556	
360	其他準備金	360	360	
4,031,921	其他資產	4,031,921	4,031,921	
4,031,921	什項資產	4,031,921	4,031,921	
3,207	暫付及待結轉帳項	3,207	3,207	
4,028,715	代管資產	4,028,715	4,028,715	
4,051,381	負債及基金餘額合計	4,050,735	4,049,867	868
4,047,913	負債	4,047,913	4,047,913	
11,997	流動負債	11,997	11,997	
11,997	應付款項	11,997	11,997	
10,292	應付代收款	10,292	10,292	
173	應付費用	173	173	
1,533	應付工程款	1,533	1,533	
4,035,916	其他負債	4,035,916	4,035,916	
4,035,916	什項負債	4,035,916	4,035,916	
2,096	存入保證金	2,096	2,096	
4,556	應付退休及離職金	4,556	4,556	
4,028,715	應付代管資產	4,028,715	4,028,715	
550	暫收及待結轉帳項	550	550	
3,468	基金餘額	2,822	1,954	868
3,468	基金餘額	2,822	1,954	868
3,468	基金餘額	2,822	1,954	868
3,468	累積餘額	2,822	1,954	868

註：1.信託代理與保證資產(負債)前年度決算數28,950元，上年度預計數28,950元，本年度預計數0元。2.或有資產(負債)0元。3.本基金自93年度起，本固定項目分開原則，將屬長期固定帳項，包括固定資產13,354,662元、無形資產77,711元及長期債務0元等，另立帳類管理，未納入本表。

## 臺北市地方教育發展基金一

## 各項費用

中華民國

前年度 決算數	上年度 預算數	計畫別		合計	國民教育計畫
		用途別科目			
109,428,919	99,978,000	合計		94,612,000	66,332,000
77,737,698	74,430,000	用人費用		79,897,000	60,066,000
44,293,515	41,415,180	正式員額薪資		44,945,220	32,029,200
42,104,774	39,459,180	職員薪金		42,989,220	32,029,200
1,567,980	1,464,000	工員工資		1,464,000	
620,761	492,000	警餉		492,000	
1,339,435	1,512,544	聘僱及兼職人員薪資		1,589,344	1,589,344
790,315	837,984	約僱職員薪金		837,984	837,984
549,120	674,560	兼職人員酬金		751,360	751,360
837,867	1,075,215	超時工作報酬		1,068,031	517,272
837,867	1,075,215	加班費		1,068,031	517,272
9,928,369	10,402,759	獎金		11,420,499	7,965,846
4,496,841	5,124,465	考績獎金		5,807,705	3,949,100
5,431,528	5,278,294	年終獎金		5,612,794	4,016,746
14,978,214	14,271,700	退休及卹償金		14,763,864	13,461,000
14,736,121	14,172,820	職員退休及離職金		13,865,440	12,661,000
242,093	98,880	工員退休及離職金		898,424	800,000
6,360,298	5,752,602	福利費		6,110,042	4,503,338
4,727,953	3,632,592	分擔員工保險費		4,103,304	2,875,872
105,390	207,940	傷病醫藥費		260,940	257,500
412,502	609,840	員工通勤交通費		451,668	283,836
1,114,453	1,302,230	其他福利費		1,294,130	1,086,130
4,730,406	7,023,000	服務費用		4,361,000	2,492,000
863,670	956,251	水電費		845,730	845,730
770,308	853,000	工作場所電費		754,000	754,000
93,362	103,251	工作場所水費		91,730	91,730
60,540	2,224,170	旅運費		35,670	35,670
60,540	33,170	國內旅費		35,670	35,670
	2,184,000	國外旅費			
	7,000	其他旅運費			
30,400	10,000	印刷裝訂與廣告費		9,000	9,000

# 臺北市文山區明道國民小學

## 彙計表

111年度

單位：新臺幣元

學前教育計畫	一般行政管理計畫	建築及設備計畫			
7,372,000	14,737,000	6,171,000			
7,135,000	12,696,000				
4,719,180	8,196,840				
4,347,180	6,612,840				
372,000	1,092,000				
	492,000				
151,531	399,228				
151,531	399,228				
1,205,013	2,249,640				
618,465	1,240,140				
586,548	1,009,500				
529,680	773,184				
518,616	685,824				
11,064	87,360				
529,596	1,077,108				
449,676	777,756				
3,440					
60,480	107,352				
16,000	192,000				
124,000	1,745,000				



## 臺北市地方教育發展基金一

## 各項費用

中華民國

前年度 決算數	上年度 預算數	計畫別		合計	國民教育計畫
		用途別科目			
30,400	10,000	印刷及裝訂費		9,000	9,000
1,630,470	805,600	修理保養及保固費		834,200	759,200
1,364,408	433,400	一般房屋修護費		455,800	380,800
266,062	372,200	機械及設備修護費		378,400	378,400
922,573	966,376	一般服務費		995,664	256,580
4,046	3,588	佣金、匯費、經理費及手續費		4,512	3,012
609,780	687,684	外包費		697,584	
192,747	159,104	計時與計件人員酬金		173,568	173,568
116,000	116,000	體育活動費		120,000	80,000
1,150,753	1,988,603	專業服務費		1,568,736	585,820
343,180	901,800	講課鐘點、稿費、出席審查及查詢費		439,600	439,600
53,450	51,200	委託檢驗(定)試驗認證費		84,930	27,600
500	2,320	試務甄選費		1,820	1,820
753,623	1,033,283	其他專業服務費		1,042,386	116,800
72,000	72,000	公共關係費		72,000	
72,000	72,000	公共關係費		72,000	
1,876,052	3,609,000	材料及用品費		1,365,000	1,040,000
433,450	648,760	使用材料費		312,940	304,540
433,450	648,760	設備零件		312,940	304,540
1,442,602	2,960,240	用品消耗		1,052,060	735,460
278,320	301,500	辦公(事務)用品		284,350	19,600
9,710	36,000	報章雜誌		36,000	36,000
5,300	907,500	服裝		5,050	
15,000	15,000	醫療用品(非醫療院所使用)		15,000	15,000
1,134,272	1,700,240	其他用品消耗		711,660	664,860
22,805,678	8,180,000	購建固定資產、無形資產及非理財目的 之長期投資		6,171,000	
3,045,292	673,000	購建固定資產		1,076,000	
1,577,428	411,000	購置機械及設備		710,000	
50,804		購置交通及運輸設備		11,000	
1,417,060	262,000	購置雜項設備		355,000	
15,500	36,000	購置無形資產		36,000	

# 臺北市文山區明道國民小學

## 彙計表

111年度

單位：新臺幣元

學前教育計畫	一般行政管理計畫	建築及設備計畫			
75,000					
75,000					
17,500	721,584				
1,500	697,584				
16,000	24,000				
31,500	951,416				
	57,330				
31,500	894,086				
	72,000				
	72,000				
30,000	295,000				
8,400					
8,400					
21,600	295,000				
	264,750				
	5,050				
21,600	25,200				
		6,171,000			
		1,076,000			
		710,000			
		11,000			
		355,000			
		36,000			

臺北市地方教育發展基金一

各項費用

中華民國

前年度 決算數	上年度 預算數	計畫別	合計	國民教育計畫
		用途別科目		
15,500	36,000	購置電腦軟體	36,000	
19,744,886	7,471,000	遞延支出	5,059,000	
12,587,582	3,011,000	遞延修繕房屋建築支出	5,059,000	
7,157,304	4,460,000	其他遞延支出		
2,023,648	6,400,000	會費、捐助、補助、分攤、照護、救濟 與交流活動費	2,509,000	2,473,000
1,000	1,000	會費	1,000	
1,000	1,000	職業團體會費	1,000	
	10,000	捐助、補助與獎助	10,000	10,000
	10,000	獎助學員生給與	10,000	10,000
2,022,648	6,389,000	補貼、獎勵、慰問、照護與救濟	2,498,000	2,463,000
36,465	3,600	獎勵費用	40,200	40,200
1,986,183	6,385,400	其他補貼、獎勵、慰問、照護與救濟	2,457,800	2,422,800
255,437	336,000	其他	309,000	261,000
255,437	336,000	其他支出	309,000	261,000
255,437	336,000	其他	309,000	261,000

# 臺北市文山區明道國民小學

## 彙計表

111年度

單位：新臺幣元

學前教育計畫	一般行政管理計畫	建築及設備計畫			
		36,000			
		5,059,000			
		5,059,000			
35,000	1,000				
	1,000				
	1,000				
35,000					
35,000					
48,000					
48,000					
48,000					

臺北市地方教育發展基金－臺北市文山區明道國民小學

員工人數彙計表

中華民國111年度

單位：人

計 畫 及 項 目	上年度最高可 進用員額數	本年度 增減(-)數	本年度最高可 進用員額數	說 明
合計	58	1	59	
國民教育計畫部分	38	1	39	
職員	36	1	37	
約僱	2		2	
學前教育計畫部分	8		8	
職員	7		7	
技工	1		1	
一般行政管理計畫部分	12		12	
職員	8		8	
駐衛警	1		1	
技工	2		2	
工友	1		1	

註：1.本表約僱、聘用係指奉准有案之約聘僱人員。

2.外包費編列工友外包3人、校警外包1人等，計69萬7,584元。

3.計時與計件人員酬金編列閩客語教學支援人員鐘點費，計17萬3,568元。

本 頁 空 白

臺北市地方教育發展基金一

用人費用

中華民國

計畫及項目	合計	正式 員額 薪資	聘僱 人員 薪資	超時 工作 報酬	津貼	獎 金		
						年終獎金	考績獎金	其他
合計	79,897,000	44,945,220	837,984	1,068,031		5,612,794	5,807,705	
國民教育計畫	60,066,000	32,029,200	837,984	517,272		4,016,746	3,949,100	
職員薪金	32,029,200	32,029,200						
約僱職員 薪金	837,984		837,984					
兼職人員 酬金	751,360							
加班費	517,272			517,272				
考績獎金	3,949,100						3,949,100	
年終獎金	4,016,746					4,016,746		
職員退休 及離職金	12,661,000							
工員退休 及離職金	800,000							
分擔員工 保險費	2,875,872							
傷病醫藥 費	257,500							
員工通勤 交通費	283,836							
其他福利 費	1,086,130							
學前教育計畫	7,135,000	4,719,180		151,531		586,548	618,465	
職員薪金	4,347,180	4,347,180						
工員工資	372,000	372,000						
加班費	151,531			151,531				
考績獎金	618,465						618,465	
年終獎金	586,548					586,548		

# 臺北市文山區明道國民小學

## 彙計表

111年度

單位：新臺幣元

退休及卹償金		資遣費	福 利 費					提繳費	兼任 人員 用人 費用
退休金	卹償金		分擔 保險費	傷病 醫藥費	提撥 福利金	員工通勤 交通費	其他		
14,763,864			4,103,304	260,940		451,668	1,294,130	751,360	
13,461,000			2,875,872	257,500		283,836	1,086,130	751,360	
12,661,000								751,360	
800,000			2,875,872	257,500		283,836	1,086,130		
529,680			449,676	3,440		60,480	16,000		



臺北市地方教育發展基金一

用人費用

中華民國

計畫及項目	合計	正式 員額 薪資	聘僱 人員 薪資	超時 工作 報酬	津貼	獎 金		
						年終獎金	考績獎金	其他
職員退休 及離職金	518,616							
工員退休 及離職金	11,064							
分擔員工 保險費	449,676							
傷病醫藥 費	3,440							
員工通勤 交通費	60,480							
其他福利 費	16,000							
一般行政管 理計畫	12,696,000	8,196,840		399,228		1,009,500	1,240,140	
職員薪金	6,612,840	6,612,840						
工員工資	1,092,000	1,092,000						
警餉	492,000	492,000						
加班費	399,228			399,228				
考績獎金	1,240,140						1,240,140	
年終獎金	1,009,500					1,009,500		
職員退休 及離職金	685,824							
工員退休 及離職金	87,360							
分擔員工 保險費	777,756							
員工通勤 交通費	107,352							
其他福利 費	192,000							

# 臺北市文山區明道國民小學

## 彙計表

111年度

單位：新臺幣元

退休及卹償金		資遣費	福 利 費					提繳費	兼任 人員 用人 費用
退休金	卹償金		分擔 保險費	傷病 醫藥費	提撥 福利金	員工通勤 交通費	其他		
518,616									
11,064			449,676						
				3,440					
						60,480			
							16,000		
773,184			777,756			107,352	192,000		
685,824									
87,360									
			777,756						
						107,352			
							192,000		

臺北市地方教育發展基金一

用人費用

中華民國

計畫及項目	合計	正式 員額 薪資	聘僱 人員 薪資	超時 工作 報酬	津貼	獎金		
						年終獎金	考績獎金	其他

註：1.本表兼任人員用人費用，係學校教職員兼課或請假代課鐘點費。  
 2.外包費編列校警外包1人、消化超額職工3人(技工、工友)業務外包費，計69萬7,584元。  
 3.計時與計件人員酬金編列閩客語教學支援人員鐘點費等，計17萬3,568元。

# 臺北市文山區明道國民小學

## 彙計表

111年度

單位：新臺幣元

退休及卹償金		資遣費	福 利 費					提繳費	兼任人員用人費用
退休金	卹償金		分擔保險費	傷病醫藥費	提撥福利金	員工通勤交通費	其他		

臺北市地方教育發展基金一

聘用及約僱

中華民國

區分及職稱	人數	擔任工作	聘用或約僱 起訖期間	薪點	年需經費
合計	2				1,087,646
約僱人員小計	2				1,087,646
約僱人員(280)	2	辦理學校行政事務及協助 教學及生活照顧。	111/1/1-111/12/31	280	1,087,646

# 臺北市文山區明道國民小學

## 人員明細表

111年度

單位：新臺幣元

小計	月 支			離職 儲金	經費來源 及其科目
	折合 金額	勞保 保險費	健康 保險費		
34,916	34,916				國民教育計畫

# 臺北市地方教育發展基金－臺北市文山區明道國民小學

## 單位（或計畫）成本分析表

中華民國111年度

單位：新臺幣千元

計 畫 別	單 位	單位成本(元)或 平均利(費)率	數 量	預 算 數	說 明
合計				94,612	
國民教育計畫				66,332	
學前教育計畫				7,372	
一般行政管理計畫				14,737	
建築及設備計畫				6,171	

臺北市地方教育發展基金－臺北市文山區明道國民小學

5年來主要業務計畫分析表

中華民國111年度

單位：新臺幣千元

年度及項目	單位	數量	單位成本(元)或 平均利(費)率	金額	說明
(本)年度預算數					
國民教育計畫				66,332	
學前教育計畫				7,372	
(上)年度預算數					
國民教育計畫				70,919	
學前教育計畫				7,480	
(前)年度決算數					
國民教育計畫				66,896	
學前教育計畫				6,725	
(108)年度決算數					
國民教育計畫				71,447	
學前教育計畫				6,577	
(107)年度決算數					
國民教育計畫				60,780	
學前教育計畫				6,772	



臺北市地方教育發展基金－臺北市文山區明道國民小學

資本資產明細表

中華民國111年度

單位：新臺幣千元

項 目	取得成本 (期初餘額)	以前年度 累計折舊/ 長期投資 評 價	本 年 度 變 動				本年度累計折 舊/長期投資 評價變動數	期末餘額	
			增加		減少				主要增減 原因說明
			金額	類型	金額	類型			
合計	41,487	25,245	1,112		30		3,892	13,432	
土地改良物	10,090	6,182					804	3,104	
房屋及建築	1,087	781					33	273	
機械及設備	18,391	11,256	710	增置			1,958	5,887	
交通及運輸 設備	1,930	1,410	11	增置			180	352	
雜項設備	9,917	5,616	355	增置			917	3,740	
電腦軟體	71		36	增置	30	無形資 產攤銷		78	