

中華民國 111 年度

4-0501571

臺北市總預算

臺北市政府教育局主管

臺北市地方教育發展基金

臺北市南港區玉成國民小學附屬單位預算之分預算

(特別收入基金)

臺北市南港區玉成國民小學編

# 臺北市地方教育發展基金－臺北市南港區玉成國民小學

## 目 次

中華民國111年度

|                            |            |
|----------------------------|------------|
| 一、財務摘要 .....               | 第 1 頁      |
| 二、業務計畫及預算概要 .....          | 第 3 -12 頁  |
| 三、預算主要表                    |            |
| (一) 基金來源、用途及餘絀預計表 .....    | 第 13 頁     |
| (二) 現金流量預計表 .....          | 第 14 頁     |
| 四、預算明細表                    |            |
| (一) 基金來源－服務收入明細表 .....     | 第 15 頁     |
| (二) 基金來源－財產處分收入明細表 .....   | 第 16 頁     |
| (三) 基金來源－其他財產收入明細表 .....   | 第 17 頁     |
| (四) 基金來源－公庫撥款收入明細表 .....   | 第 18 頁     |
| (五) 基金來源－政府其他撥入收入明細表 ..... | 第 19 頁     |
| (六) 基金來源－學雜費收入明細表 .....    | 第 20 頁     |
| (七) 基金來源－雜項收入明細表 .....     | 第 21 頁     |
| (八) 基金用途－國民教育計畫明細表 .....   | 第 22 -31 頁 |
| (九) 基金用途－學前教育計畫明細表 .....   | 第 32 -34 頁 |
| (十) 基金用途－一般行政管理計畫明細表 ..... | 第 35 -37 頁 |
| (十一) 基金用途－建築及設備計畫明細表 ..... | 第 38 -39 頁 |
| 五、預算參考表                    |            |
| (一) 預計平衡表 .....            | 第 41 頁     |
| (二) 各項費用彙計表 .....          | 第 42 -47 頁 |
| (三) 員工人數彙計表 .....          | 第 48 頁     |
| (四) 用人費用彙計表 .....          | 第 50 -53 頁 |
| (五) 單位（或計畫）成本分析表 .....     | 第 54 頁     |

臺北市地方教育發展基金－臺北市南港區玉成國民小學

目 次

中華民國111年度

|                        |        |
|------------------------|--------|
| (六) 5年來主要業務計畫分析表 ..... | 第 55 頁 |
| (七) 資本資產明細表 .....      | 第 56 頁 |

# 臺北市地方教育發展基金－臺北市南港區玉成國民小學

## 財務摘要

中華民國111年度

單位：新臺幣千元

| 項 目           | 本 年 度   | 上 年 度   | 比較增減數  | %      |
|---------------|---------|---------|--------|--------|
| 經營成績：         |         |         |        |        |
| 基金來源          | 116,778 | 111,822 | 4,956  | 4.43   |
| 基金用途          | 119,295 | 114,900 | 4,395  | 3.83   |
| 賸餘(短絀)        | -2,517  | -3,078  | 561    | --     |
| 餘絀情形：         |         |         |        |        |
| 基金餘額          | 1,640   | 4,157   | -2,517 | -60.55 |
| 現金流量(註)：      |         |         |        |        |
| 現金及約當現金之淨增(減) | -2,517  | -3,078  | 561    | --     |

附註：現金流量係採現金及約當現金基礎，包括現金及自投資日起3個月內到期或清償之債權證券。

本 頁 空 白

# 業務計畫及預算概要

# 臺北市地方教育發展基金－臺北市南港區玉成國民小學

## 業務計畫及預算概要

中華民國 111 年度

### 壹、基金概況

#### 一、設立宗旨及願景：

- (一) 本校遵照憲法第 158 條及 160 條規定，教育文化應發展國民之民族精神、自治精神，國民道德與健全體格、科學及生活智能，以培養學童八大學習領域及十大基本能力。
- (二) 本校自 91 年度起依教育經費編列與管理法第 13 條規定設置「臺北市地方教育發展基金」，以促進教育健全發展，提昇教育經費運用績效。
- (三) 本校以「健康、卓越、團隊、多元」為願景，以此營造一所優質、永續的校園，植基在學校願景的基礎上，以學生為主體，以學習為核心，透過教師專業發展及資源統整，期望孩子找到屬於自己的學習關鍵與優勢能力，充份發揮自發、互動、共好之精神，讓學生成為一位終身愛好學習者。

#### 二、施政重點：

- (一) 開啟多元智慧：尊重每個學生獨特的個性，以多元智慧的觀點協助他找到生命的亮點，肯定天生我才必有用，能知於學，樂於學。
- (二) 培養生活能力：因應新世紀知識社會的到來，培養學生帶得走的能力，諸如人際溝通能力、資訊能力、終身學習能力、生涯規畫能力、問題解決能力等。
- (三) 蘊育人文情懷：在溫馨開放的校園文化中，孕育人文情懷，學會尊重、包容；建構生命的價值、完成人性的開展。
- (四) 建置溫馨民主的校園文化：
  1. 以參與式管理、落實行政、教師會、家長會三者的良性互動。
  2. 以學生第一，教學優先的觀念提昇行政服務效率。
  3. 放下威權心態，開啟校園民主之風氣。
- (五) 推動適性教學：
  1. 運用小班優勢，採多元化、活潑化的教學及評量。
  2. 運用校內、外資源，加強多元學習能力。
  3. 關懷相對弱勢學生之教學及輔導。

## 業務計畫及預算概要

中華民國 111 年度

4. 發展資訊教育，充實學生電腦運用之知能，並提昇教師運用電腦教學之能力。
5. 實施雙語實驗課程：109 學年度從小一逐年實施，規劃該學年學習總節數 1/3 的課程實施雙語實驗課程，透過生活化融入教學，以增加學生口說及讀寫能力。

(六) 辦理發展性的訓輔活動：

1. 辦理各項活動、競賽及展演。
2. 推動校內外學習服務。
3. 發展績優社團及校隊，如游泳隊、體操隊、舞獅隊等。
4. 加強新興領域教育的辦理，並融入各科教學以收成效。

三、組織概況：

本校設置校長 1 人，綜理全校校務，下設教務處、學生事務處、總務處、輔導室、會計室、人事室及幼兒園等單位。

內部分層業務如下：

(一) 教務處：秉承校長之命，辦理全校教務事項。

1. 教學組：掌理課程編排、課業抽查、評量、學藝競賽、教學研究、教師進修、差假教師調代課及缺補課之查核等事項。
2. 註冊組：掌理註冊、編班、轉學、數位學生證、學籍保管、成績考查等有關學籍及課程計畫編撰等事項。
3. 資訊組：掌理電腦設備及區域網路之管理、保管等事項，並掌理教科書編選、教學用具之管理、保管及出版學校刊物等事項。

(二) 學生事務處：秉承校長之命，辦理全校學生事務事項。

1. 訓育組：掌理訓育計畫之擬定及辦理各類訓育等活動。
2. 體育組：掌理學生體育活動、體格鍛鍊等事項。
3. 生教組：掌理學生日常生活常規，辦理交通導護各項事項。

(三) 總務處：秉承校長之命，辦理全校總務事項。

1. 事務組：掌理校舍、校具、財產、物品採購保管、工程發包、監工及驗收。
2. 出納組：掌理文件收發登錄、撰擬繕校、典守學校印信、檔案保管、整理各項會議紀錄及校史等事項、掌理現金、零用金、票據、契約之保管等收支事項，辦理員工薪津發放及各項扣繳單據證明等。



業務計畫及預算概要

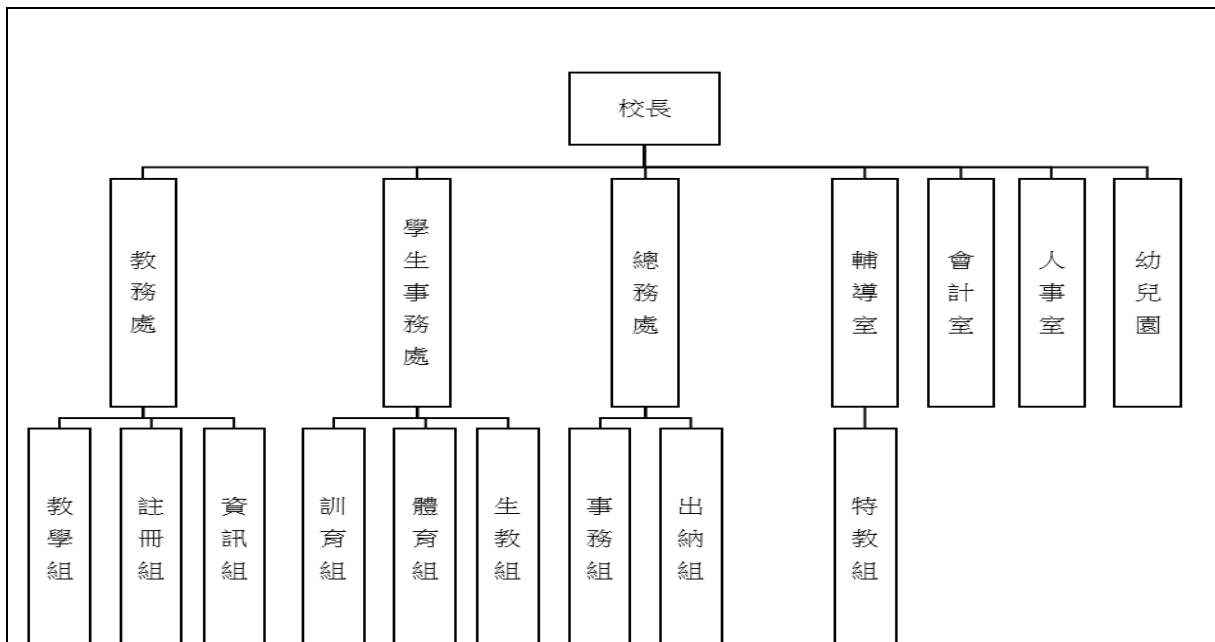
中華民國 111 年度

- (四) 輔導室：秉承校長之命，辦理全校學生學習輔導、生活輔導、生涯輔導等事項。
1. 特教組：掌理學生個案建立、學習輔導、生活輔導、生涯輔導及兩性教育、親職教育等事項、辦理輔導資料搜集建檔、組訓愛心家長、實施測驗、社區人力整合、出版親職刊物等事項、擬訂特殊教育計畫章則、親師輔導諮詢、特教班甄選鑑別、實施各項診斷測驗、特教兒童追蹤輔導等事項。
- (五) 會計室：秉承上級主計機關之監督與指導，並受校長之指揮，依法辦理歲計、會計、統計等事項
- (六) 人事室：秉承上級人事機關之監督與指導，並受校長之指揮，依法辦理人事管理查核等事項。
- (七) 幼兒園：秉承校長之命，綜理園務、規劃幼兒教學、保育、環境與各項措施。

臺北市地方教育發展基金 - 臺北市南港區玉成國民小學

業務計畫及預算概要

中華民國 111 年度



四、基金歸類及屬性：

本校地方教育發展基金依據教育經費編列與管理法第 13 條規定設置，本基金為預算法第 4 條第 1 項第 2 款第 5 目所定之特別收入基金，以本府教育局為管理機關。

臺北市地方教育發展基金 - 臺北市南港區玉成國民小學

業務計畫及預算概要

中華民國 111 年度

貳、業務計畫

一、基金來源：

單位：新臺幣千元

| 業務計畫   | 本年度預算數  | 實施內容                                   |
|--------|---------|--|
| 勞務收入   | 373     | 本年度預計辦理暑期游泳班報名費、收取教師甄選報名費等收入。          |
| 財產收入   | 697     | 本年度預計辦理財產報廢變賣之殘值收入、教職員工停車收入、校園場地開放收入等。 |
| 政府撥入收入 | 112,304 | 本年度預計由公庫撥入數。                           |
| 教學收入   | 2,986   | 本年度預計收取學生之學費、雜費等收入。                    |
| 其他收入   | 418     | 本年度預計收取數位學生證補卡及廠商履約逾期罰款等收入。            |

二、基金用途：

單位：新臺幣千元

| 業務計畫     | 本年度預算數 | 實施內容   |
|----------|--------|--|
| 國民教育計畫   | 84,849 | 本年度預計辦理教學事項為：<br>1. 各項教學、學生事務、圖書及輔導等業務。<br>2. 新購教具、圖書等各科教學設備，充實各科教材及用具。<br>3. 革新教學方法，提高教學效能。<br>4. 教師甄選業務、指定活動等項目。 |
| 學前教育計畫   | 13,232 | 本年度預計辦理教學事項為：<br>1. 幼兒園各項教學及活動。<br>2. 新購教學用品，革新教學方法，提高教學效能。<br>3. 幼兒園各項活動，鍛鍊幼兒強健的身體，增進幼兒各項生活智能。                    |
| 一般行政管理計畫 | 15,014 | 本年度預計辦理事項為：<br>1. 綜理學校總務、人事、會計等業務。<br>2. 配合校務推動行政處室支援工作，進而增進校務運作。  |
| 建築及設備計畫  | 6,200  | 本年度預計辦理事項為：<br>1. 購置教學所需教學設備等及改善教  |

# 臺北市地方教育發展基金 - 臺北市南港區玉成國民小學

## 業務計畫及預算概要

中華民國 111 年度

|  |  |  |   |
|--|--|--|---|
|  |  |  | 學環境。<br>2. 辦理和平樓三樓女兒牆及伸縮縫改善工程。<br>3. 辦理忠孝樓廁所整修工程。<br>4. 辦理自來水管汰換工程。 |
|--|--|--|---|

### 參、預算概要

#### 一、基金來源及用途之預計：

##### (一) 本年度基金來源：

服務收入 37 萬 3 千元、財產處分收入 4 萬 1 千元、其他財產收入 65 萬 6 千元、公庫撥款收入 1 億 1,221 萬 5 千元、政府其他撥入收入 8 萬 9 千元、學雜費收入 298 萬 6 千元、雜項收入 41 萬 8 千元，本年度基金來源 1 億 1,677 萬 8 千元，較上年度預算數 1 億 1,182 萬 2 千元，增加 495 萬 6 千元，約 4.43%，主要係公庫撥款收入增編所致。

##### (二) 本年度基金用途：

國民教育計畫 8,484 萬 9 千元，學前教育計畫 1,323 萬 2 千元，一般行政管理計畫 1,501 萬 4 千元，建築及設備計畫 620 萬元，本年度基金用途 1 億 1,929 萬 5 千元，較上年度預算數 1 億 1,490 萬元，增加 439 萬 5 千元，約 3.83%，主要係用人費用及修建工程增編所致。

#### 二、基金餘絀之預計：

本年度基金來源及用途相抵後，差短 251 萬 7 千元，較上年度預算數差短 307 萬 8 千元，減少 56 萬 1 千元，將移用以前基金餘額支應。

#### 三、現金流量之預計：

本年度業務活動淨現金流出 251 萬 7 千元。

#### 四、補辦預算事項：無

# 臺北市地方教育發展基金－臺北市南港區玉成國民小學

## 業務計畫及預算概要

中華民國 111 年度

肆、以前年度計畫實施狀況及成果概述：

一、前（109）年度計畫實施成果概述：

| 業務計畫   | 實施概況   | 實施成果   |
|--------|--|--|
| 勞務收入   | 本年度預計辦理暑期游泳班報名費、收取教師甄選報名費等收入。  | 本年度已收取暑期游泳班報名費計 26 萬 9 千元、收取教師甄選報名費 6 千元等。   |
| 財產收入   | 本年度預計辦理財產報廢變賣之殘值收入、教職員工停車收入、校園場地開放收入等。   | 本年度已辦理收取財產報廢變賣殘值收入 1 萬 3 千元、教職員工停車收入 2 萬 4 千元、校園場地開放收入 39 萬 1 千元等。   |
| 政府撥入收入 | 本年度預計由公庫撥入數。   | 本年度已收取公庫撥入數 1 億 1,098 萬 2 千元及教育部之補助計畫 74 萬 8 千元和交通部之補助計畫 9 萬 7 千元。   |
| 教學收入   | 本年度預計收取學生之學費、雜費等收入。  | 本年度已收取學生之學費、雜費等收入 296 萬 3 千元。  |
| 其他收入   | 本年度預計收取數位學生證補卡及廠商履約逾期罰款等收入。  | 本年度已收取數位學生證補卡及廠商履約逾期罰款等收入 47 萬 7 千元。   |
| 國民教育計畫 | 本年度預計辦理教學事項為：<br>1. 辦理各項教學、學生事務、圖書及輔導等業務。<br>2. 新購教具、圖書等各科教學設備，充實各科教材及用具。<br>3. 革新教學方法，提高教學效能。<br>4. 辦理教師甄選、指定活動等項目。 | 1. 辦理各項教學、學生事務、圖書及輔導等業務。<br>2. 新購教具、圖書等各科教學設備，充實各科教材及用具。<br>3. 革新教學方法，提高教學效能，辦理二班三組數學創新教學等項目。<br>4. 辦理代理教師甄選及雙語實驗課程學校計畫指定活動。 |
| 學前教育計畫 | 本年度預計辦理教學事項為：  | 1. 辦理幼兒園各項教學與活動。   |

臺北市地方教育發展基金 - 臺北市南港區玉成國民小學

業務計畫及預算概要

中華民國 111 年度

|          |   |  |  |
|----------|---|--|--|
|          |   | <ol style="list-style-type: none"> <li>1. 辦理幼兒園各項教學及活動。</li> <li>2. 新購教學用品，革新教學方法，提高教學效能。</li> <li>3. 辦理幼兒園各項活動，鍛鍊幼兒強健的身體，增進幼兒各項生活智能。</li> </ol> | <ol style="list-style-type: none"> <li>2. 購買各項教材、教具、圖書、圖書櫃等充實教學資源，進行教學環境布置，提高教學效能。</li> <li>3. 採購有機米、維護環境清潔衛生促進幼兒健康。</li> <li>4. 辦理體能研習促進教師知能，培養幼兒強健體魄。</li> </ol> |
| 一般行政管理計畫 | <p>本年度預計辦理事項為：</p> <ol style="list-style-type: none"> <li>1. 綜理學校總務、人事、會計等業務。</li> <li>2. 配合校務推動行政處室支援工作，進而增進校務運作。</li> </ol> | 綜理學校總務、人事、會計等業務，並配合校務推動行政處室支援工作，進而增進校務運作，達成預期目標。   |  |
| 建築及設備計畫  | <p>本年度預計辦理事項為：</p> <ol style="list-style-type: none"> <li>1. 購置各學科教學課程需教學設備。</li> <li>2. 辦理升旗臺及教學區整修工程。</li> </ol>            | <ol style="list-style-type: none"> <li>1. 購置各學科教學課程需教學設備。</li> <li>2. 辦理升旗臺及教學區整修工程。</li> </ol>  |  |

二、上年度已過期間（110 年 1 月 1 日至 6 月 30 日止）計畫實施成果概述：

| 業務計畫   | 實施概況   | 實施成果  |
|--------|--|---|
| 勞務收入   | 本年度截至 6 月 30 日止預計辦理暑期游泳班報名費、收取教師甄選報名費等收入。          | 本年度截至 6 月 30 日止未收取暑期游泳班報名費、已收取教師甄選報名費 0.3 千元。                                 |
| 財產收入   | 本年度截至 6 月 30 日止預計辦理財產報廢變賣之殘值收入、教職員工停車收入、校園場地開放收入等。 | 本年度截至 6 月 30 日止已收取財產報廢變賣殘值收入 9 千元、已收取教職員工停車收入 2 萬 4 千元、已收取校園場地開放收入 41 萬 4 千元。 |
| 政府撥入收入 | 本年度截至 6 月 30 日止預計由公庫撥入數。                           | 本年度截至 6 月 30 日止已收取公庫撥入數 5,977 萬 6   |

臺北市地方教育發展基金 - 臺北市南港區玉成國民小學

業務計畫及預算概要

中華民國 111 年度

|          |  |  |  |
|----------|--|--|--|
|          |  |  | 千元及教育部之補助計畫 125 萬 6 千元和交通部之補助 1 萬 7 千元。  |
| 教學收入     | 本年度截至 6 月 30 日止預計預計收取學生之 1 學期學費、雜費等收入。   |  | 本年度截至 6 月 30 日止已收取學生 1 學期學費、雜費等收入 134 萬 1 千元。  |
| 其他收入     | 本年度截至 6 月 30 日止預計收取數位學生證補卡及廠商履約逾期罰款等收入。  |  | 本年度截至 6 月 30 日止已收取數位學生證補卡及廠商履約逾期罰款等收入 3 千元。  |
| 國民教育計畫   | 本年度截至 6 月 30 日止預計辦理教學事項為：<br>1. 辦理各項教學、學生事務、圖書及輔導等業務。<br>2. 新購教具、圖書等各科教學設備，充實各科教材及用具。<br>3. 革新教學方法，提高教學效能。<br>4. 辦理教師甄選、指定活動等項目。 |  | 1. 辦理各項教學、學生事務、圖書及輔導等業務。<br>2. 新購教具、圖書等各科教學設備，充實各科教材及用具。<br>3. 革新教學方法，提高教學效能，辦理領域社群等項目。<br>4. 辦理代理教師甄選及雙語實驗課程學校計畫指定活動。 |
| 學前教育計畫   | 本年度截至 6 月 30 日止預計辦理教學事項為：<br>1. 幼兒園各項教學及活動。<br>2. 新購教學用品，革新教學方法，提高教學效能。<br>3. 辦理幼兒園各項活動，鍛鍊幼兒強健的身體，增進幼兒各項生活智能。                    |  | 1. 辦理幼兒園各項教學與活動。<br>2. 購買各項教材、教具、圖書等充實教學資源，進行教學環境布置，提高教學效能，革新教學。<br>3. 採購有機米、維護環境清潔衛生促進幼兒健康。                           |
| 一般行政管理計畫 | 本年度截至 6 月 30 日止預計辦理事項為：<br>1. 綜理學校總務、人事、會計等業務。<br>2. 配合校務推動行政處室支援工作，進而增進校務運作。  |  | 持續辦理學校總務、人事、會計等業務，並配合校務推動行政處室支援工作，進而增進校務運作，以達成預期目標。  |

臺北市地方教育發展基金 - 臺北市南港區玉成國民小學

業務計畫及預算概要

中華民國 111 年度

|         |   |  |
|---------|---|--|
| 建築及設備計畫 | 本年度截至 6 月 30 日止預計辦理事項為：<br>1. 購置各學科教學課程需教學設備招標作業。<br>2. 辦理信義樓屋頂防漏工程之建築師及工程招標作業。 | 1. 購置各學科教學課程需教學設備招標作業。<br>2. 辦理信義樓屋頂防漏工程之建築師及工程招標作業。 |
|---------|---|--|



# 預算主要表

# 臺北市地方教育發展基金－臺北市南港區玉成國民小學

## 基金來源、用途及餘絀預計表

中華民國111年度

單位：新臺幣千元

| 前年度決算數  | 項 目      | 本年度預算數  | 上年度預算數  | 比較增減（－） |
|---------|----------|---------|---------|---------|
| 115,970 | 基金來源     | 116,778 | 111,822 | 4,956   |
| 275     | 勞務收入     | 373     | 373     |         |
| 275     | 服務收入     | 373     | 373     |         |
| 428     | 財產收入     | 697     | 697     |         |
| 13      | 財產處分收入   | 41      | 41      |         |
| 415     | 其他財產收入   | 656     | 656     |         |
| 111,827 | 政府撥入收入   | 112,304 | 107,526 | 4,778   |
| 110,983 | 公庫撥款收入   | 112,215 | 107,437 | 4,778   |
| 845     | 政府其他撥入收入 | 89      | 89      |         |
| 2,963   | 教學收入     | 2,986   | 2,986   |         |
| 2,963   | 學雜費收入    | 2,986   | 2,986   |         |
| 477     | 其他收入     | 418     | 240     | 178     |
| 477     | 雜項收入     | 418     | 240     | 178     |
| 115,522 | 基金用途     | 119,295 | 114,900 | 4,395   |
| 82,001  | 國民教育計畫   | 84,849  | 83,924  | 925     |
| 14,148  | 學前教育計畫   | 13,232  | 12,929  | 303     |
| 14,584  | 一般行政管理計畫 | 15,014  | 14,449  | 565     |
| 4,789   | 建築及設備計畫  | 6,200   | 3,598   | 2,602   |
| 448     | 本期賸餘(短絀) | -2,517  | -3,078  | 561     |
| 6,787   | 期初基金餘額   | 4,157   | 4,947   | -790    |
| 7,235   | 期末基金餘額   | 1,640   | 1,869   | -229    |

註：前年度決算數細數之和與總數或略有出入，係四捨五入關係，以下各表同。

# 臺北市地方教育發展基金－臺北市南港區玉成國民小學

## 現金流量預計表

中華民國111年度

單位：新臺幣千元

| 項 目            | 本 預 | 年 算 | 度 數    | 說 明 |
|----------------|-----|-----|--------|-----|
| 業務活動之現金流量      |     |     |        |     |
| 本期賸餘(短絀)       |     |     | -2,517 |     |
| 業務活動之淨現金流入(流出) |     |     | -2,517 |     |
| 其他活動之現金流量      |     |     |        |     |
| 其他活動之淨現金流入(流出) |     |     |        |     |
| 現金及約當現金之淨增(淨減) |     |     | -2,517 |     |
| 期初現金及約當現金      |     |     | 11,387 |     |
| 期末現金及約當現金      |     |     | 8,870  |     |

註：本表係採現金及約當現金基礎，包括現金及自投資日起3個月內到期或清償之債權證券。

# 預算明細表

# 臺北市地方教育發展基金－臺北市南港區玉成國民小學

## 基金來源－服務收入明細表

中華民國111年度

單位：新臺幣元

| 科 目  | 單 位 | 本 年 度 預 算 數  |       |         | 說 明                    |
|------|-----|--------------|-------|---------|------------------------|
|      |     | 數 量<br>業 務 量 | 利(費)率 | 金 額     |                        |
| 合計   |     |              |       | 373,000 |                        |
| 服務收入 |     |              |       | 373,000 | 較上年度預算數373,000元，無增減。   |
|      | 人   | 480          | 700   | 336,000 | 暑期游泳班報名費收入(學生票)(收支對列)。 |
|      | 人   | 35           | 800   | 28,000  | 暑期游泳班報名費收入(普通票)(收支對列)。 |
|      | 人   | 30           | 300   | 9,000   | 教師甄選報名費收入。             |

臺北市地方教育發展基金－臺北市南港區玉成國民小學

基金來源－財產處分收入明細表

中華民國111年度

單位：新臺幣元

| 科目     | 單位 | 本年度預算數    |        |        | 說明                               |
|--------|----|-----------|--------|--------|----------------------------------|
|        |    | 數量<br>業務量 | 利(費)率  | 金額     |                                  |
| 合計     |    |           |        | 41,000 |                                  |
| 財產處分收入 | 年  | 1         | 41,000 | 41,000 | 較上年度預算數41,000元，無增減。<br>廢舊物資處分收入。 |

# 臺北市地方教育發展基金－臺北市南港區玉成國民小學

## 基金來源－其他財產收入明細表

中華民國111年度

單位：新臺幣元

| 科 目    | 單位 | 本 年 度 預 算 數 |        |         | 說 明                  |
|--------|----|-------------|--------|---------|----------------------|
|        |    | 數量<br>業務量   | 利(費)率  | 金 額     |                      |
| 合計     |    |             |        | 656,000 |                      |
| 其他財產收入 |    |             |        | 656,000 | 較上年度預算數656,000元，無增減。 |
|        | 月  | 12          | 52,850 | 634,200 | 場地租借費收入(收支對列)。       |
|        | 年  | 1           | 21,400 | 21,400  | 教職員工停車收入。            |
|        | 年  | 1           | 400    | 400     | 配合預算編列至千元，增列進位數400元。 |

# 臺北市地方教育發展基金－臺北市南港區玉成國民小學

## 基金來源－公庫撥款收入明細表

中華民國111年度

單位：新臺幣元

| 科 目    | 單位 | 本 年 度 預 算 數 |             |                            | 說 明   |
|--------|----|-------------|-------------|----------------------------|---|
|        |    | 數量<br>業務量   | 利(費)率       | 金 額                        |   |
| 合計     |    |             |             | 112,215,000                |   |
| 公庫撥款收入 | 年  | 1           | 112,215,000 | 112,215,000<br>112,215,000 | 較上年度預算數107,437,000元，增加4,778,000元。<br>市府補助款。 |



# 臺北市地方教育發展基金－臺北市南港區玉成國民小學

## 基金來源－政府其他撥入收入明細表

中華民國111年度

單位：新臺幣元

| 科 目      | 單位 | 本 年 度 預 算 數 |        |        | 說 明                     |
|----------|----|-------------|--------|--------|-------------------------|
|          |    | 數量<br>業務量   | 利(費)率  | 金 額    |                         |
| 合計       |    |             |        | 89,000 |                         |
| 政府其他撥入收入 |    |             |        | 89,000 | 較上年度預算數89,000元，無增減。     |
|          | 年  | 1           | 88,500 | 88,500 | 噪音防制設施電費維護費經費補助款(收支對列)。 |
|          | 年  | 1           | 500    | 500    | 配合預算編列至千元，增列進位數500元。    |

# 臺北市地方教育發展基金－臺北市南港區玉成國民小學

## 基金來源－學雜費收入明細表

中華民國111年度

單位：新臺幣元

| 科 目   | 單 位  | 本 年 度 預 算 數 |       |           | 說 明                    |
|-------|------|-------------|-------|-----------|------------------------|
|       |      | 數量<br>業務量   | 利(費)率 | 金 額       |                        |
| 合計    |      |             |       | 2,986,000 |                        |
| 學雜費收入 |      |             |       | 2,986,000 | 較上年度預算數2,986,000元，無增減。 |
|       | 人、學期 | 10x2        | 2,745 | 54,900    | 幼兒園半日班雜費收入預估學生10人。     |
|       | 人、學期 | 10x2        | 5,150 | 103,000   | 幼兒園半日班學費收入預估學生10人。     |
|       | 人、學期 | 142x2       | 2,955 | 839,220   | 幼兒園全日班雜費收入預估學生142人。    |
|       | 人、學期 | 142x2       | 7,000 | 1,988,000 | 幼兒園全日班學費收入預估學生142人。    |
|       | 年    | 1           | 880   | 880       | 配合預算編列至千元，增列進位數880元。   |

# 臺北市地方教育發展基金－臺北市南港區玉成國民小學

## 基金來源－雜項收入明細表

中華民國111年度

單位：新臺幣元

| 科 目        | 單位 | 本 年 度 預 算 數 |         |                               | 說 明   |
|------------|----|-------------|---------|-------------------------------|---|
|            |    | 數量<br>業務量   | 利(費)率   | 金 額                           |   |
| 合計<br>雜項收入 | 年  | 1           | 418,000 | 418,000<br>418,000<br>418,000 | 較上年度預算數240,000元，增加178,000元。<br>學生證補發費及廠商違約金等。 |

# 臺北市地方教育發展基金－臺北市南港區玉成國民小學

## 基金用途－國民教育計畫明細表

中華民國111年度

單位：新臺幣元

| 前年度<br>決算數 | 上年度<br>預算數 | 科 目       | 本 年 度<br>預 算 數 | 說 明   |
|------------|------------|-----------|----------------|---|
| 82,001,395 | 83,924,000 | 合 計       | 84,849,000     |   |
| 73,986,970 | 74,525,000 | 用人費用      | 76,908,000     |   |
| 41,707,048 | 40,836,000 | 正式員額薪資    | 43,908,000     | 較上年度預算數40,836,000元，增加3,072,000元。                                  |
| 41,707,048 | 40,836,000 | 職員薪金      | 43,908,000     |   |
|            |            |           | 42,156,000     | 教職員46人薪金(詳用人費用彙計表)(含教育部補助導師費276,000元)。                            |
|            |            |           | 1,752,000      | 教職員2人薪金(詳用人費用彙計表)(含教育部補助導師費12,000元)。                              |
| 281,920    | 549,120    | 聘僱及兼職人員薪資 | 549,120        | 較上年度預算數549,120元，無增減。  |
| 281,920    | 549,120    | 兼職人員酬金    | 549,120        |   |
|            |            |           | 492,800        | 教師代課鐘點費，本校編制教師總人數57人，按9分之1計，編列7人，每人220節，總節數7人*220節=1,540節，每節320元。 |
|            |            |           | 5,120          | 補助調整授課鐘點費之外聘教師勞、健保及勞退費用(教育部補助款)。                                  |
|            |            |           | 51,200         | 補助調整授課特教教師鐘點費2人*2節*40週*每節320元(教育部補助款)。                            |
| 451,058    | 476,118    | 超時工作報酬    | 476,118        | 較上年度預算數476,118元，無增減。  |
| 451,058    | 476,118    | 加班費       | 476,118        |   |
|            |            |           | 447,998        | 不休假出勤加班費。   |
|            |            |           | 3,700          | 體育班工作人員加班費。   |
|            |            |           | 3,515          | 教師甄選工作人員加班費。  |
|            |            |           | 13,505         | 暑期泳訓班工作人員加班費(收支對列)。   |
|            |            |           | 7,400          | 市長盃校際游泳大隊接力競賽工作人員加班費。   |
| 9,214,222  | 8,878,393  | 獎金        | 9,497,393      | 較上年度預算數8,878,393元，增加619,000元。                                     |
| 3,960,185  | 3,843,000  | 考績獎金      | 4,099,000      |   |
|            |            |           | 3,953,000      | 依考績法規定核發之獎金。  |
|            |            |           | 146,000        | 依考績法規定核發之獎金。  |
| 5,254,037  | 5,035,393  | 年終獎金      | 5,398,393      |   |
|            |            |           | 219,000        | 依規定於年節加發之獎金。  |
|            |            |           | 5,179,393      | 依規定於年節加發之獎金。  |
| 16,786,151 | 18,591,408 | 退休及卹償金    | 16,966,152     | 較上年度預算數18,591,408元，減少   |

# 臺北市地方教育發展基金－臺北市南港區玉成國民小學

## 基金用途－國民教育計畫明細表

中華民國111年度

單位：新臺幣元

| 前年度<br>決算數 | 上年度<br>預算數 | 科 目      | 本 年 度<br>預 算 數 | 說 明                                    |
|------------|------------|----------|----------------|--|
| 16,056,551 | 18,591,408 | 職員退休及離職金 | 16,966,152     | 1,625,256元。                            |
|            |            |          | 4,280,640      | 提撥退撫基金。                                |
|            |            |          | 192,192        | 提撥退撫基金。                                |
|            |            |          | 12,493,320     | 退休人員月退休金，35人x@29,746元x12月=12,493,320元。 |
| 729,600    |            | 工員退休及離職金 |                |  |
| 5,546,571  | 5,193,961  | 福利費      | 5,511,217      | 較上年度預算數5,193,961元，增加317,256元。          |
| 3,907,546  | 3,456,024  | 分擔員工保險費  | 3,833,604      |  |
|            |            |          | 157,008        | 分擔公保、勞保、健保費。                           |
|            |            |          | 3,676,596      | 分擔公保、勞保、健保費。                           |
| 195,000    | 202,500    | 傷病醫藥費    | 202,500        |  |
|            |            |          | 144,000        | 教職員健康檢查費，9人*16,000元。                   |
|            |            |          | 52,500         | 教職員健康檢查費，15人*3,500元。                   |
|            |            |          | 6,000          | 職業安全衛生健康檢查經費，5人*1,200元。                |
| 345,222    | 456,120    | 員工通勤交通費  | 373,716        |  |
|            |            |          | 20,160         | 特殊教育教師上下班交通費，2人*10月*1,008元。            |
|            |            |          | 220,500        | 教師上下班交通費，25人*10月*630元。                 |
|            |            |          | 133,056        | 教師兼行政人員上下班交通費，11人*12月*1,008元。          |
| 1,098,803  | 1,079,317  | 其他福利費    | 1,101,397      |  |
|            |            |          | 176,000        | 休假旅遊補助費。                               |
|            |            |          | 62,710         | 結婚補助費，31,355元*2月*1人。                   |
|            |            |          | 182,500        | 喪葬補助費，1人*5月*36,500元。                   |
|            |            |          | 656,187        | 子女教育補助費。                               |
|            |            |          | 24,000         | 退休人員三節慰問金，4人*6,000元。                   |
| 4,796,097  | 5,996,000  | 服務費用     | 4,866,000      |  |
| 1,684,283  | 1,978,889  | 水電費      | 1,652,945      | 較上年度預算數1,978,889元，減少325,944元。          |
| 1,467,703  | 1,666,168  | 工作場所電費   | 1,438,000      |  |
|            |            |          | 3,288          | 暑期泳訓班電費補助(室內)(收支對列)。                   |
|            |            |          | 5,200          | 場地租借電費(開放場地收支對列)。                      |

# 臺北市地方教育發展基金－臺北市南港區玉成國民小學

## 基金用途－國民教育計畫明細表

中華民國111年度

單位：新臺幣元

| 前年度<br>決算數 | 上年度<br>預算數 | 科 目      | 本 年 度<br>預 算 數 | 說 明                              |
|------------|------------|----------|----------------|----------------------------------|
|            |            |          | 10,000         | 游泳池電費。                           |
|            |            |          | 1,339,012      | 班級電費(普通班21班體育班2班幼兒園6班)。          |
|            |            |          | 80,500         | 航空噪音防制設施電費(收支對列)。                |
| 176,702    | 172,721    | 工作場所水費   | 175,067        |                                  |
|            |            |          | 163,247        | 班級水費。                            |
|            |            |          | 10,000         | 游泳池水費。                           |
|            |            |          | 1,820          | 暑期泳訓班水費補助(室內)(收支對列)。             |
| 39,878     | 140,000    | 氣體費      | 39,878         | 溫水游泳池燃料費。                        |
| 45,009     | 60,970     | 旅運費      | 65,620         | 較上年度預算數60,970元，增加4,650元。         |
| 43,048     | 57,970     | 國內旅費     | 62,620         |                                  |
|            |            |          | 32,550         | 校外教學隨隊人員出差旅費，7人*3天*1,550元。       |
|            |            |          | 5,270          | 教職員工因公出差旅費。                      |
|            |            |          | 24,800         | 體育班參加比賽帶隊教師出差旅費，2人*8天*1550元。     |
| 1,961      | 3,000      | 其他旅運費    | 3,000          | 學生學藝競賽短程車資(學生活動費)。               |
| 10,000     | 9,200      | 印刷裝訂及廣告費 | 17,200         | 較上年度預算數9,200元，增加8,000元。          |
| 10,000     | 9,200      | 印刷及裝訂費   | 17,200         |                                  |
|            |            |          | 16,000         | 推動雙語實驗課程相關之印刷費、紙張、碳粉、墨水等耗材及裝訂費用。 |
|            |            |          | 1,200          | 印刷教學用有關資料，1班*1,200元(特教班業務費)。     |
| 694,525    | 978,620    | 修理保養及保固費 | 1,013,300      | 較上年度預算數978,620元，增加34,680元。       |
| 262,745    | 240,000    | 一般房屋修護費  | 252,000        | 學校校舍及其他建築物等之修理，21班*12,000元。      |
| 412,835    | 430,020    | 機械及設備修護費 | 452,700        |                                  |
|            |            |          | 66,400         | 游泳池機械及設備修護費。                     |
|            |            |          | 19,800         | 電腦設備維護費(電腦專案計畫)。                 |
|            |            |          | 336,000        | 各項教學設備、公用用具之養護，21班*16,000元。      |
|            |            |          | 8,000          | 航空噪音防制設施機械設備維護費(收支對列)。           |
|            |            |          | 20,100         | 市長盃校際游泳大隊接力競賽比賽場地設備維護費。          |

# 臺北市地方教育發展基金－臺北市南港區玉成國民小學

## 基金用途－國民教育計畫明細表

中華民國111年度

單位：新臺幣元

| 前年度決算數    | 上年度預算數    | 科 目           | 本 年 度<br>預 算 數 | 說 明   |
|-----------|-----------|---------------|----------------|---|
|           |           |               | 2,400          | 暑期泳訓班場地維護費(收支對列)。   |
| 18,945    | 308,600   | 雜項設備修護費       | 308,600        | 10,000 體育班各項教學設備、公用用具之維護。<br>298,600 場地租借什項設備維護費(開放場地收支對列)。 |
| 6,300     | 14,420    | 保險費           | 14,420         | 較上年度預算數14,420元，無增減。   |
| 6,300     | 14,420    | 其他保險費         | 14,420         | 暑期泳訓班學員保險費515人*28元(收支對列)。                                   |
| 1,316,493 | 1,375,848 | 一般服務費         | 879,460        | 較上年度預算數1,375,848元，減少496,388元。                               |
| 4,510     | 5,376     | 佣金、匯費、經理費及手續費 | 6,108          | 委託超商代收學雜費手續費，509人*2學期*6元。                                   |
| 446,685   | 505,248   | 外包費           |                |   |
| 775,298   | 773,224   | 計時與計件人員酬金     | 777,352        |   |
|           |           |               | 64,000         | 暑期泳訓班救生員薪津，1人*2月*32,000元。                                   |
|           |           |               | 8,000          | 暑期泳訓班救生員年終獎金，1人*8,000元。                                     |
|           |           |               | 8,780          | 分攤暑期泳訓班救生員勞保及健保費，1人*2月*4,390元。                              |
|           |           |               | 3,996          | 提撥暑期泳訓班救生員退休金，1人*2月*1,998元。                                 |
|           |           |               | 3,280          | 提撥暑期泳訓班工讀生勞退準備金，1人*2月*1,640元(收支對列)。                         |
|           |           |               | 57,600         | 暑期泳訓班工讀生薪津，360小時*160元(收支對列)。                                |
|           |           |               | 5,320          | 分攤暑期泳訓班工讀生勞保費1人*2月*2,660元(收支對列)。                            |
|           |           |               | 179,200        | 閩客語教學支援人員鐘點費，14人*1節*40週*320元。                               |
|           |           |               | 23,296         | 閩客語教學支援人員鐘點費之外聘人員勞、健保及勞退費用。                                 |
|           |           |               | 320,000        | 游泳池救生員薪津，1人*10月*32,000元。                                    |
|           |           |               | 19,980         | 提撥游泳池救生員勞工退休準備金，1人*10月*1,998元。                              |
|           |           |               | 43,900         | 分攤游泳池救生員勞保及健保費，1人*10月                                       |

# 臺北市地方教育發展基金－臺北市南港區玉成國民小學

## 基金用途－國民教育計畫明細表

中華民國111年度

單位：新臺幣元

| 前年度<br>決算數 | 上年度<br>預算數 | 科 目              | 本 年 度<br>預 算 數 | 說 明                                  |
|------------|------------|------------------|----------------|--------------------------------------|
| 90,000     | 92,000     | 體育活動費            | 40,000         | *4,390元。<br>游泳池救生員年終工作獎金，1人*40,000元。 |
|            |            |                  | 96,000         |                                      |
|            |            |                  | 92,000         | 文康活動費，本校編列教職員46人，每人編列2,000元。         |
|            |            |                  | 4,000          | 文康活動費，本校編列特教教師2人，每人編列2,000元。         |
| 1,039,487  | 1,578,053  | 專業服務費            | 1,223,055      | 較上年度預算數1,578,053元，減少354,998元。        |
| 575,560    | 693,360    | 講課鐘點、稿費、出席審查及查詢費 | 708,760        |                                      |
|            |            |                  | 204,800        | 體育班教學鐘點費，640節*320元。                  |
|            |            |                  | 51,200         | 體育班寒暑假教學鐘點費，160節*320元。               |
|            |            |                  | 7,200          | 教材編輯費，1班*12月*600元(特教班)。              |
|            |            |                  | 6,000          | 外聘講座鐘點費，3節*2,000元(特教班業務費)。           |
|            |            |                  | 8,000          | 國小家長教育成長暨志工培訓外聘講座鐘點費，4節*2,000元。      |
|            |            |                  | 30,000         | 辦理教師專業成長外聘講座鐘點費，15節*2,000元。          |
|            |            |                  | 5,000          | 綠屋頂平臺種植內聘講師鐘點費，5節*1,000元。            |
|            |            |                  | 2,560          | 行為人性別平等課程鐘點費，8節*320元。                |
|            |            |                  | 5,000          | 校園性別平等事件調查出席費，2人次*2,500元。            |
|            |            |                  | 10,000         | 推展性別平等教育外聘講座鐘點費，5節*2,000元。           |
|            |            |                  | 5,000          | 小田園教育體驗學習內聘講師鐘點費，5節*1,000元。          |
|            |            |                  | 250,000        | 暑期泳訓班教練指導鐘點費，500節*500元(收支對列)。        |
|            |            |                  | 18,000         | 辦理雙語教學專題講座外聘校外教師講座鐘點費，12節*1,500元。    |
|            |            |                  | 12,000         | 教師外語能力培訓坊內聘講師鐘點費，12節*1,000元。         |



# 臺北市地方教育發展基金－臺北市南港區玉成國民小學

## 基金用途－國民教育計畫明細表

中華民國111年度

單位：新臺幣元

| 前年度<br>決算數 | 上年度<br>預算數 | 科 目          | 本 年 度<br>預 算 數 | 說 明                                   |
|------------|------------|--------------|----------------|---------------------------------------|
|            |            |              | 84,000         | 辦理雙語教學專題講座外聘講師鐘點費，42節*2,000元。         |
|            |            |              | 10,000         | 雙語實驗課程研究社群專家出席費，4人次*2,500元。           |
| 24,600     | 40,200     | 委託檢驗(定)試驗認證費 | 42,510         |                                       |
|            |            |              | 32,910         | 普通班級業務費-消防安全檢測費及建築物公共安全簽證申報費(普通班21班)。 |
|            |            |              | 9,600          | 飲水機水質檢驗費，8臺*1,200元。                   |
| 500        | 5,085      | 試務甄選費        | 5,085          | 教師甄選試務費用。                             |
| 438,827    | 839,408    | 其他專業服務費      | 466,700        |                                       |
|            |            |              | 310,000        | 場地租借保全(開放場地收支對列)。                     |
|            |            |              | 21,600         | 學童午餐指導費(3至4年級)，8班*1人*9月*300元。         |
|            |            |              | 20,000         | 學生輔導指導費。                              |
|            |            |              | 8,000          | 學童牙齒檢查費。                              |
|            |            |              | 72,000         | 工作人員午餐指導費)，16人*9月*500元。               |
|            |            |              | 6,300          | 學童午餐指導費(1至2年級)，7班*1人*9月*100元。         |
|            |            |              | 28,800         | 學童午餐指導費(5至6年級)，8班*1人*9月*400元。         |
| 1,729,983  | 2,105,000  | 材料及用品費       | 1,746,000      |                                       |
| 622,095    | 983,073    | 使用材料費        | 510,963        | 較上年度預算數983,073元，減少472,110元。           |
| 622,095    | 983,073    | 設備零件         | 510,963        |                                       |
|            |            |              | 25,000         | 小田園教育體驗學習實作用園藝工具或器具等。                 |
|            |            |              | 30,000         | 綠屋頂平臺種植實作用園藝工具或器具等。                   |
|            |            |              | 100,800        | 電腦設備維護及管理費，16班*6,300元。                |
|            |            |              | 40,000         | 體育教學教具(由班級設備費移列)。                     |
|            |            |              | 16,000         | 特教知動教具及器材(由特教班設備費移列)。                 |
|            |            |              | 66,400         | 教材教具(由幼兒園設備費移列)。                      |
|            |            |              | 10,200         | 新購造型書櫃(由班級設備費移列)(新增)。                 |
|            |            |              | 193,163        | 各領域教具(由班級設備費移列)。                      |

# 臺北市地方教育發展基金－臺北市南港區玉成國民小學

## 基金用途－國民教育計畫明細表

中華民國111年度

單位：新臺幣元

| 前年度<br>決算數 | 上年度<br>預算數 | 科 目           | 本 年 度<br>預 算 數 | 說 明                                      |
|------------|------------|---------------|----------------|--|
| 1,107,888  | 1,121,927  | 用品消耗          | 29,400         | 市長盃校際游泳大隊接力競賽用水道繩，3條*9,800元。             |
|            |            |               | 1,235,037      | 較上年度預算數1,121,927元，增加113,110元。            |
| 57,071     | 80,460     | 辦公(事務)用品      | 188,760        |  |
|            |            |               | 7,000          | 市長盃校際游泳大隊接力競賽辦公等事務用品費用。                  |
|            |            |               | 138,000        | 雙語實驗課程所需添購之器具、設備及物品等費用。                  |
|            |            |               | 1,200          | 國小家長教育成長暨志工培訓辦公等事務用品費用。                  |
|            |            |               | 30,700         | 運動會所需辦公用品、體育用品等事務費用。                     |
|            |            |               | 1,360          | 推展性別平等教育辦公等事務用品費用。                       |
|            |            |               | 6,500          | 體育班教學辦公等事務用品費用。                          |
|            |            |               | 4,000          | 教學用文具紙張1班*4,000元(特教班教學材料費)。              |
| 137,233    | 107,000    | 報章雜誌          | 157,000        |  |
|            |            |               | 17,000         | 訂閱國語日報(學生活動費)。                           |
|            |            |               | 90,000         | 圖書(由班級設備費移列)。                            |
|            |            |               | 50,000         | 圖書(由幼兒園設備費移列)。                           |
| 15,000     | 15,000     | 醫療用品(非醫療院所使用) | 15,000         | 健康中心藥品。                                  |
| 898,584    | 919,467    | 其他用品消耗        | 874,277        |  |
|            |            |               | 30,000         | 兒童節慶活動費。                                 |
|            |            |               | 52,500         | 普通班級業務費-專用垃圾袋費用21箱*2,500元(普通班21班)。       |
|            |            |               | 50,190         | 普通班級業務費-衛生清潔用品及教室佈置費等21班*2,390元(普通班21班)。 |
|            |            |               | 290,220        | 普通班級教學材料費21班*13,820元(普通班21班)。            |
|            |            |               | 10,200         | 教學用教科書，6年級*1,700元。                       |
|            |            |               | 9,820          | 教具製作、實驗器材及教學參考資料等費用1班*9,820元(特教班教學材料費)。  |
|            |            |               | 24,000         | 體育班游泳體操訓練用材料。                            |
|            |            |               | 2,000          | 辦理體育班工作會議逾時誤餐盒費用，20                      |

# 臺北市地方教育發展基金－臺北市南港區玉成國民小學

## 基金用途－國民教育計畫明細表

中華民國111年度

單位：新臺幣元

| 前年度決算數 | 上年度預算數 | 科 目            | 本 年 度<br>預 算 數 | 說 明                                  |
|--------|--------|----------------|----------------|--------------------------------------|
|        |        |                |                | 人次*100元。                             |
|        |        |                | 41,000         | 學生綜合活動經費(學生活動費)。                     |
|        |        |                | 66,200         | 各項體育競賽活動經費(學生活動費)。                   |
|        |        |                | 40,000         | 運動會所需場地佈置、競賽獎品等雜項支出。                 |
|        |        |                | 800            | 辦理國小家長教育成長暨志工培訓計畫會議逾時誤餐盒費用，8人次*100元。 |
|        |        |                | 1,080          | 校園性別平等事件調查費用。                        |
|        |        |                | 35,000         | 小田園教育體驗學習實作用菜苗、種子及培養土等園藝資材。          |
|        |        |                | 400            | 辦理教師甄選工作人員逾時誤餐盒費用，4人次*100元。          |
|        |        |                | 20,000         | 綠屋頂平臺種植實作用菜苗、種子及培養土等園藝資材。            |
|        |        |                | 98,000         | 雙語實驗課程所需購置之教材、教具、圖書、簿本、資料夾及文具等費用。    |
|        |        |                | 24,000         | 參與雙語實驗課程相關活動人員逾時誤餐盒費用，240人次*100元。    |
|        |        |                | 3,767          | 暑期泳訓班教學器材(收支對列)。                     |
|        |        |                | 1,000          | 暑期泳訓班教室環境佈置費(收支對列)。                  |
|        |        |                | 3,000          | 暑期泳訓班雜項支出(收支對列)。                     |
|        |        |                | 4,600          | 暑期泳訓班用消毒劑20班*230元(收支對列)。             |
|        |        |                | 20,400         | 場地租借雜項支出，12月*1,700元(開放場地收支對列)。       |
|        |        |                | 30,100         | 市長盃校際游泳大隊接力競賽游泳池衛生清潔用具、垃圾袋等雜項支出。     |
|        |        |                | 12,000         | 市長盃校際游泳大隊接力競賽用漂白水，1,000公升*12元。       |
|        |        |                | 4,000          | 市長盃校際游泳大隊接力競賽工作人員逾時誤餐盒費用，40人次*100元。  |
| 35,340 | 28,000 | 租金、償債、利息及相關手續費 | 29,000         |                                      |
| 30,540 | 23,200 | 交通及運輸設備租金      | 24,000         | 較上年度預算數23,200元，增加800元。               |
| 30,540 | 23,200 | 車租             | 24,000         |                                      |
|        |        |                | 24,000         | 體育班參加比賽租車費。                          |

# 臺北市地方教育發展基金－臺北市南港區玉成國民小學

## 基金用途－國民教育計畫明細表

中華民國111年度

單位：新臺幣元

| 前年度<br>決算數 | 上年度<br>預算數 | 科 目                     | 本 年 度<br>預 算 數 | 說 明  |
|------------|------------|-------------------------|----------------|--|
| 4,800      | 4,800      | 雜項設備租金                  | 5,000          | 較上年度預算數4,800元，增加200元。                                  |
| 4,800      | 4,800      | 雜項設備租金                  | 5,000          |  |
|            |            |                         | 4,800          | 普通班級業務費-電錶月租費12月*400元(普通班21班)。                         |
|            |            |                         | 200            | 配合預算編列至千元，增列進位數200元。                                   |
| 1,313,572  | 1,065,000  | 會費、捐助、補助、分攤、照護、救濟與交流活動費 | 1,125,000      |  |
| 10,000     | 10,000     | 捐助、補助與獎助                | 10,000         | 較上年度預算數10,000元，無增減。                                    |
| 10,000     | 10,000     | 獎助學員生給與                 | 10,000         | 教育關懷獎每校推薦1名學生獎助金。                                      |
| 1,303,572  | 1,055,000  | 補貼、獎勵、慰問、照護與救濟          | 1,115,000      | 較上年度預算數1,055,000元，增加60,000元。                           |
| 38,628     | 10,800     | 獎勵費用                    | 55,800         |  |
|            |            |                         | 10,800         | 普通班級業務費-依「臺北市公立高級中等以下學校獎勵教師獎金發給要點」規定辦理發放獎勵者，3人*3,600元。 |
|            |            |                         | 45,000         | 敬師活動費，75人*600元。  |
| 1,264,944  | 1,044,200  | 其他補貼、獎勵、慰問、照護與救濟        | 1,059,200      |  |
|            |            |                         | 630,000        | 清寒學生餐費補助，63人*200日*50元。                                 |
|            |            |                         | 55,000         | 本市市民第3胎就讀國小教育補助費，55人*1,000元。                           |
|            |            |                         | 13,600         | 弱勢學生冷氣使用費補助費用，17人*800元。                                |
|            |            |                         | 78,200         | 弱勢學生教科書補助費用，46人*1,700元。                                |
|            |            |                         | 800            | 配合預算編列至千元，增列進位數800元。                                   |
|            |            |                         | 281,600        | 補助學校午餐使用有機蔬菜或有機米計畫，440人*40週*16元。                       |
| 139,433    | 205,000    | 其他                      | 175,000        |  |
| 139,433    | 205,000    | 其他支出                    | 175,000        | 較上年度預算數205,000元，減少30,000元。                             |
| 139,433    | 205,000    | 其他                      | 175,000        |  |
|            |            |                         | 5,000          | 退休人員紀念品，1人*5,000元(由教育局移列)。                             |
|            |            |                         | 43,600         | 班級自治費，436人*2學期*50元。                                    |
|            |            |                         | 126,000        | 執行學生路隊安全導護費及導護志工保險費。(2學期*20週*5日*2次*5人*63元)。            |

# 臺北市地方教育發展基金－臺北市南港區玉成國民小學

## 基金用途－國民教育計畫明細表

中華民國111年度

單位：新臺幣元

| 前年度<br>決算數 | 上年度<br>預算數 | 科 目 | 本 年 度<br>預 算 數 | 說 明                  |
|------------|------------|-----|----------------|----------------------|
|            |            |     | 400            | 配合預算編列至千元，增列進位數400元。 |

# 臺北市地方教育發展基金－臺北市南港區玉成國民小學

## 基金用途－學前教育計畫明細表

中華民國111年度

單位：新臺幣元

| 前年度<br>決算數 | 上年度<br>預算數 | 科 目      | 本 年 度<br>預 算 數 | 說 明                                  |
|------------|------------|----------|----------------|--------------------------------------|
| 14,147,941 | 12,929,000 | 合 計      | 13,232,000     |                                      |
| 13,444,414 | 12,251,000 | 用人費用     | 12,753,000     |                                      |
| 9,746,389  | 8,767,200  | 正式員額薪資   | 8,995,200      | 較上年度預算數8,767,200元，增加228,000元。        |
| 9,038,691  | 7,999,200  | 職員薪金     | 8,227,200      |                                      |
|            |            |          | 43,200         | 教保員教保費，4人*12月*900元。                  |
|            |            |          | 8,184,000      | 教職員9人及教保員5人薪金(詳用人費用彙計表)。             |
| 707,698    | 768,000    | 工員工資     | 768,000        | 廚工2人工資(詳用人費用彙計表)。                    |
| 39,987     | 172,074    | 超時工作報酬   | 171,746        | 較上年度預算數172,074元，減少328元。              |
| 39,987     | 172,074    | 加班費      | 171,746        |                                      |
|            |            |          | 108,266        | 不休假出勤加班費。                            |
|            |            |          | 63,480         | 適用勞基法人員業務逾時加班費。                      |
| 1,713,393  | 1,544,270  | 獎金       | 1,609,270      | 較上年度預算數1,544,270元，增加65,000元。         |
| 499,885    | 523,000    | 考績獎金     | 537,000        | 依考績法規定核發之獎金。                         |
| 1,213,508  | 1,021,270  | 年終獎金     | 1,072,270      | 依規定於年節加發之獎金。                         |
| 748,607    | 799,488    | 退休及卹償金   | 957,048        | 較上年度預算數799,488元，增加157,560元。          |
| 704,525    | 775,008    | 職員退休及離職金 | 932,568        | 提撥退撫基金。                              |
| 44,082     | 24,480     | 工員退休及離職金 | 24,480         | 提撥勞工退休準備金。                           |
| 1,196,038  | 967,968    | 福利費      | 1,019,736      | 較上年度預算數967,968元，增加51,768元。           |
| 1,034,464  | 795,588    | 分擔員工保險費  | 844,836        | 分擔公保、勞保、健保費。                         |
| 4,250      | 4,300      | 傷病醫藥費    | 4,300          |                                      |
|            |            |          | 2,580          | 幼兒園教保人員健康檢查費，3人*860元。(每2人編1人)。       |
|            |            |          | 1,720          | 幼兒園廚工健康檢查費，2人*860元。                  |
| 125,324    | 136,080    | 員工通勤交通費  | 138,600        |                                      |
|            |            |          | 68,040         | 幼兒園主任、教保組長、教保員及廚工上下班交通費，9人*12月*630元。 |
|            |            |          | 70,560         | 幼兒園教師上下班交通費，7人*10月*1,008元。           |
| 32,000     | 32,000     | 其他福利費    | 32,000         | 休假旅遊補助費。                             |
| 305,019    | 272,000    | 服務費用     | 272,000        |                                      |
| 168,000    | 168,000    | 修理保養及保固費 | 168,000        | 較上年度預算數168,000元，無增減。                 |

# 臺北市地方教育發展基金－臺北市南港區玉成國民小學

## 基金用途－學前教育計畫明細表

中華民國111年度

單位：新臺幣元

| 前年度<br>決算數 | 上年度<br>預算數 | 科 目              | 本 年 度<br>預 算 數 | 說 明   |
|------------|------------|------------------|----------------|---|
| 72,000     | 72,000     | 一般房屋修護費          | 72,000         | 學校校舍及其他建築物等之修理，6班*12,000元。  |
| 96,000     | 96,000     | 機械及設備修護費         | 96,000         | 各項教學設備、公用用具之養護，6班*16,000元。  |
| 32,198     | 33,500     | 一般服務費            | 33,500         | 較上年度預算數33,500元，無增減。   |
| 1,198      | 1,500      | 佣金、匯費、經理費及手續費    | 1,500          | 委託超商代收學雜費手續費125人*2學期*6元。  |
| 31,000     | 32,000     | 體育活動費            | 32,000         | 文康活動費，本校編列契約進用教保員5人，廚工員2人，合計7人，每人編列2,000元(上述人員係幼托整合前得編列文康活動之人員)。文康活動費，本校編列幼兒園教師9人，每人編列2,000元。 |
| 104,821    | 70,500     | 專業服務費            | 70,500         | 較上年度預算數70,500元，無增減。   |
| 46,321     | 12,000     | 講課鐘點、稿費、出席審查及查詢費 | 12,000         | 12,000 性別平等研習外聘講座鐘點費，6節*2,000元。   |
| 58,500     | 58,500     | 其他專業服務費          | 58,500         | 幼兒園學童午餐指導費(含教保員)，13人*9月*500元。   |
| 141,600    | 192,000    | 材料及用品費           | 64,000         | 較上年度預算數128,400元，減少128,400元。   |
| 97,600     | 128,400    | 使用材料費            |                |   |
| 97,600     | 128,400    | 設備零件             |                |   |
| 44,000     | 63,600     | 用品消耗             | 64,000         | 較上年度預算數63,600元，增加400元。  |
|            | 12,800     | 辦公(事務)用品         | 12,800         | 性別平等研習文具紙張、辦公室事物用品等教材。  |
| 44,000     | 50,800     | 其他用品消耗           | 51,200         | 6,000 性別平等研習逾時誤餐費用，60人次*100元。   |
|            |            |                  | 1,200          | 性別平等研習場地佈置及茶水費等。  |
|            |            |                  | 18,200         | 普通班級業務費-教室佈置費等(幼兒園6班)。  |
|            |            |                  | 25,000         | 普通班級業務費--環境消毒清潔費及衛生清潔用品(幼兒園6班)。   |
|            |            |                  | 800            | 配合預算編列至千元，增列進位數800元。  |
| 162,828    | 118,000    | 會費、捐助、補助、分攤、照    | 47,000         |   |

# 臺北市地方教育發展基金－臺北市南港區玉成國民小學

## 基金用途－學前教育計畫明細表

中華民國111年度

單位：新臺幣元

| 前年度<br>決算數 | 上年度<br>預算數 | 科 目              | 本 年 度<br>預 算 數 | 說 明                                  |
|------------|------------|------------------|----------------|--------------------------------------|
|            |            | 護、救濟與交流活動費       |                |                                      |
| 162,828    | 118,000    | 補貼、獎勵、慰問、照護與救濟   | 47,000         | 較上年度預算數118,000元，減少71,000元。           |
| 162,828    | 118,000    | 其他補貼、獎勵、慰問、照護與救濟 | 47,000         |                                      |
|            |            |                  | 23,266         | 低收入戶家庭幼生月費補助，1人*2學期*11,633元。         |
|            |            |                  | 23,424         | 補助學校午餐使用有機蔬菜或有機米計畫，122人*40週*1次*4.8元。 |
|            |            |                  | 310            | 配合預算編列至千元，增列進位數310元。                 |
| 94,080     | 96,000     | 其他               | 96,000         |                                      |
| 94,080     | 96,000     | 其他支出             | 96,000         | 較上年度預算數96,000元，無增減。                  |
| 94,080     | 96,000     | 其他               | 96,000         | 幼兒導護費。                               |



# 臺北市地方教育發展基金－臺北市南港區玉成國民小學

## 基金用途－一般行政管理計畫明細表

中華民國111年度

單位：新臺幣元

| 前年度<br>決算數 | 上年度<br>預算數 | 科 目      | 本 年 度<br>預 算 數 | 說 明  |
|------------|------------|----------|----------------|--|
| 14,583,634 | 14,449,000 | 合計       | 15,014,000     |  |
| 12,912,669 | 12,283,000 | 用人費用     | 12,425,000     |  |
| 8,227,405  | 8,243,100  | 正式員額薪資   | 8,243,100      | 較上年度預算數8,243,100元，無增減。   |
| 7,218,128  | 7,292,520  | 職員薪金     | 7,292,520      | 教職員9人薪金(詳用人費用彙計表)。   |
| 412,577    | 371,460    | 工員工資     | 371,460        | 工員1人工資(詳用人費用彙計表)。  |
| 596,700    | 579,120    | 警餉       | 579,120        | 校警1人薪金(詳用人費用彙計表)。  |
| 480,120    | 431,554    | 超時工作報酬   | 431,234        | 較上年度預算數431,554元，減少320元。  |
| 480,120    | 431,554    | 加班費      | 431,234        | 403,325 不休假出勤加班費。<br>18,659 適用勞基法人員業務逾時加班費。<br>9,250 校園安全校內同仁例假日人力支援。  |
| 2,391,854  | 1,852,558  | 獎金       | 1,852,558      | 較上年度預算數1,852,558元，無增減。   |
| 1,299,496  | 822,185    | 考績獎金     | 822,185        | 依考績法規定核發之獎金。   |
| 1,092,358  | 1,030,373  | 年終獎金     | 1,030,373      | 依規定於年節加發之獎金。   |
| 763,613    | 718,308    | 退休及卹償金   | 825,348        | 較上年度預算數718,308元，增加107,040元。  |
| 665,975    | 688,596    | 職員退休及離職金 | 795,636        | 提撥退撫基金。  |
| 97,638     | 29,712     | 工員退休及離職金 | 29,712         | 提撥勞工退休準備金。   |
| 1,049,677  | 1,037,480  | 福利費      | 1,072,760      | 較上年度預算數1,037,480元，增加35,280元。   |
| 761,999    | 732,960    | 分擔員工保險費  | 763,704        | 分擔公保、勞保、健保費。   |
| 111,678    | 128,520    | 員工通勤交通費  | 133,056        | 133,056 職員工友上下班交通費，11人*12月*1,008元。   |
| 176,000    | 176,000    | 其他福利費    | 176,000        | 176,000 休假旅遊補助費。   |
| 1,339,576  | 1,804,000  | 服務費用     | 2,213,000      |  |
| 982,260    | 1,181,684  | 一般服務費    | 1,215,584      | 較上年度預算數1,181,684元，增加33,900元。   |
| 961,260    | 1,159,684  | 外包費      | 1,193,584      | 160,000 消化超額職工(技工、工友)業務外包費，4人*40,000元。<br>456,000 事務工友外包費，1人*12月*38,000元。<br>577,584 校警勞務外包費，1人*12月*48,132元。 |
| 21,000     | 22,000     | 體育活動費    | 22,000         | 22,000 文康活動費，本校編列職員9人，工員1人，校警1人，合計11人，每人編列2,000  |

# 臺北市地方教育發展基金－臺北市南港區玉成國民小學

## 基金用途－一般行政管理計畫明細表

中華民國111年度

單位：新臺幣元

| 前年度<br>決算數 | 上年度<br>預算數 | 科 目                         | 本 年 度<br>預 算 數 | 說 明  |
|------------|------------|-----------------------------|----------------|--|
| 285,321    | 550,316    | 專業服務費                       | 925,416        | 元。<br>較上年度預算數550,316元，增加375,100元。  |
| 285,321    | 550,316    | 其他專業服務費                     | 925,416        | 。  |
|            |            |                             | 290,000        | 校園安全機動巡邏、區域聯防等費用。  |
|            |            |                             | 260,008        | 校園安全機械定點保全費用。  |
|            |            |                             | 375,408        | 校園安全環境改善設施專案。  |
| 71,995     | 72,000     | 公共關係費                       | 72,000         | 較上年度預算數72,000元，無增減。  |
| 71,995     | 72,000     | 公共關係費                       | 72,000         | 校長特別費，12月*6,000元。  |
| 328,289    | 359,000    | 材料及用品費                      | 373,000        |  |
| 328,289    | 359,000    | 用品消耗                        | 373,000        | 較上年度預算數359,000元，增加14,000元。   |
| 320,989    | 355,900    | 辦公(事務)用品                    | 365,750        |  |
|            |            |                             | 365,400        | 本校奉核定29班，統籌業務費計算如下：<br>普通班21班、體育班2班、附設幼兒園6班<br>，1290元*15班*12月=232,200元，810元*14<br>班*12月=136,080元，以上合計368,200元，<br>除依實際需求移列會費2,800元外，其餘如<br>列數。 |
|            |            |                             | 350            | 配合預算編列至千元，增列進位數350元。   |
| 7,300      | 3,100      | 服裝                          | 7,250          |  |
|            |            |                             | 1,100          | 校警皮鞋1雙。  |
|            |            |                             | 400            | 校警服裝配備。  |
|            |            |                             | 1,500          | 校警夏服1套(成立第37年)。  |
|            |            |                             | 2,000          | 校警冬季大衣1套(新增)。  |
|            |            |                             | 2,200          | 校警冬服1套(新增)。  |
|            |            |                             | 50             | 校警襪子1雙。  |
| 300        |            | 稅捐及規費(強制費)                  |                |  |
| 300        |            | 規費                          |                |  |
| 300        |            | 行政規費與強制費                    |                |  |
| 2,800      | 3,000      | 會費、捐助、補助、分攤、照<br>護、救濟與交流活動費 | 3,000          |  |
| 2,800      | 3,000      | 會費                          | 3,000          | 較上年度預算數3,000元，無增減。   |
| 2,800      | 3,000      | 職業團體會費                      | 3,000          |  |
|            |            |                             | 1,800          | 營養師公會會費(統籌業務費)。  |
|            |            |                             | 1,000          | 護理師公會會費(統籌業務費)。  |

# 臺北市地方教育發展基金－臺北市南港區玉成國民小學

## 基金用途－一般行政管理計畫明細表

中華民國111年度

單位：新臺幣元

| 前年度<br>決算數 | 上年度<br>預算數 | 科<br>目 | 本<br>年<br>度<br>預<br>算<br>數 | 說<br>明               |
|------------|------------|--------|----------------------------|----------------------|
|            |            |        | 200                        | 配合預算編列至千元，增列進位數200元。 |

臺北市地方教育發展基金－臺北市南港區玉成國民小學

基金用途－建築及設備計畫明細表

中華民國111年度

單位：新臺幣元

| 前年度<br>決算數 | 上年度<br>預算數 | 科 目                        | 本 年 度 預 算 數 | 說 明                                |
|------------|------------|----------------------------|-------------|------------------------------------|
| 4,788,616  | 3,598,000  | 合計                         | 6,200,000   |                                    |
| 4,788,616  | 3,598,000  | 購建固定資產、無形資產及非理財<br>目的之長期投資 | 6,200,000   |                                    |
| 818,700    | 573,000    | 購建固定資產                     | 475,000     |                                    |
| 818,700    | 573,000    | 一般建築及設備計畫                  | 475,000     |                                    |
|            |            | 班級設備                       | 25,800      |                                    |
|            |            | 購置機械及設備                    | 25,800      |                                    |
|            |            |                            | 25,800      | 新購鋰電池(17.4Ah)雙截式專業割草機1臺。           |
|            |            | 資訊設備                       | 449,200     |                                    |
|            |            | 購置機械及設備                    | 449,200     |                                    |
|            |            |                            | 295,200     | 汰換桌上型電腦(含顯示器)，12部*24,600元(電腦專案計畫)。 |
|            |            |                            | 55,000      | 新購筆記型電腦，2部*27,500元(電腦專案計畫)。        |
|            |            |                            | 99,000      | 汰換網路及資訊周邊設備(電腦專案計畫)。               |
| 818,700    | 573,000    | 校園設備                       |             |                                    |
| 818,700    | 531,811    | 購置機械及設備                    |             |                                    |
|            | 41,189     | 購置雜項設備                     |             |                                    |
| 36,000     | 36,000     | 購置無形資產                     | 36,000      |                                    |
| 36,000     | 36,000     | 一般建築及設備計畫                  | 36,000      |                                    |
| 36,000     | 36,000     | 資訊設備                       | 36,000      |                                    |
| 36,000     | 36,000     | 購置電腦軟體                     | 36,000      |                                    |
|            |            |                            | 36,000      | 電腦教學軟體費(電腦專案計畫)。                   |
| 3,933,916  | 2,989,000  | 遞延支出                       | 5,689,000   |                                    |
| 3,933,916  | 2,989,000  | 一般建築及設備計畫                  | 5,689,000   |                                    |
|            |            | 和平樓三樓女兒牆及伸縮<br>縫改善工程       | 1,082,000   |                                    |
|            |            | 遞延修繕房屋建築支出                 | 1,082,000   |                                    |
|            |            |                            | 999,650     | 一、施工費。                             |
|            |            |                            | 62,978      | 二、委託技術服務費(總包價法)。                   |
|            |            |                            | 19,372      | 三、工程管理費(依施工費約2%提列)。                |

臺北市地方教育發展基金－臺北市南港區玉成國民小學

基金用途－建築及設備計畫明細表

中華民國111年度

單位：新臺幣元

| 前年度<br>決算數 | 上年度<br>預算數 | 科 目        | 本 年 度 預 算 數 | 說 明                     |
|------------|------------|------------|-------------|-------------------------|
|            |            | 忠孝樓廁所整修工程  | 2,911,000   |                         |
|            |            | 遞延修繕房屋建築支出 | 2,911,000   |                         |
|            |            |            | 2,663,450   | 一、施工費。                  |
|            |            |            | 194,432     | 二、委託技術服務費(總包價<br>法)。    |
|            |            |            | 53,118      | 三、工程管理費(依施工費約<br>2%提列)。 |
|            |            | 自來水管汰換工程   | 1,696,000   |                         |
|            |            | 遞延修繕房屋建築支出 | 1,696,000   |                         |
|            |            |            | 1,566,400   | 一、施工費。                  |
|            |            |            | 98,683      | 二、委託技術服務費(總包價<br>法)。    |
|            |            |            | 30,917      | 三、工程管理費(依施工費約<br>2%提列)。 |
| 3,933,916  | 2,989,000  | 校園整修工程     |             |                         |
| 3,006,454  | 2,989,000  | 遞延修繕房屋建築支出 |             |                         |
| 927,462    |            | 其他遞延支出     |             |                         |

本 頁 空 白

# 預 算 參 考 表

# 臺北市地方教育發展基金－臺北市南港區玉成國民小學

## 預計平衡表

中華民國111年12月31日

單位：新臺幣千元

| 109年(前年)<br>12月31日<br>決算數 | 科<br>目            | 111年12月31日<br>預計數 | 110年12月31日<br>預計數 | 比較增減(-) |
|---------------------------|-------------------|-------------------|-------------------|---------|
| 4,184,571                 | 資產合計              | 4,178,976         | 4,181,493         | -2,517  |
| 4,184,571                 | 資產                | 4,178,976         | 4,181,493         | -2,517  |
| 14,765                    | 流動資產              | 9,170             | 11,687            | -2,517  |
| 14,465                    | 現金                | 8,870             | 11,387            | -2,517  |
| 14,465                    | 銀行存款              | 8,870             | 11,387            | -2,517  |
| 300                       | 預付款項              | 300               | 300               |         |
| 300                       | 預付費用              | 300               | 300               |         |
| 2,432                     | 投資、長期應收款項、貸墊款及準備金 | 2,432             | 2,432             |         |
| 2,432                     | 準備金               | 2,432             | 2,432             |         |
| 1,291                     | 退休及離職準備金          | 1,291             | 1,291             |         |
| 1,141                     | 其他準備金             | 1,141             | 1,141             |         |
| 4,167,374                 | 其他資產              | 4,167,374         | 4,167,374         |         |
| 4,167,374                 | 什項資產              | 4,167,374         | 4,167,374         |         |
| 141                       | 暫付及待結轉帳項          | 141               | 141               |         |
| 4,167,233                 | 代管資產              | 4,167,233         | 4,167,233         |         |
| 4,184,571                 | 負債及基金餘額合計         | 4,178,976         | 4,181,493         | -2,517  |
| 4,177,336                 | 負債                | 4,177,336         | 4,177,336         |         |
| 6,506                     | 流動負債              | 6,506             | 6,506             |         |
| 6,506                     | 應付款項              | 6,506             | 6,506             |         |
| 6,291                     | 應付代收款             | 6,291             | 6,291             |         |
| 215                       | 應付費用              | 215               | 215               |         |
| 4,170,829                 | 其他負債              | 4,170,829         | 4,170,829         |         |
| 4,170,829                 | 什項負債              | 4,170,829         | 4,170,829         |         |
| 2,284                     | 存入保證金             | 2,284             | 2,284             |         |
| 1,291                     | 應付退休及離職金          | 1,291             | 1,291             |         |
| 4,167,233                 | 應付代管資產            | 4,167,233         | 4,167,233         |         |
| 21                        | 暫收及待結轉帳項          | 21                | 21                |         |
| 7,235                     | 基金餘額              | 1,640             | 4,157             | -2,517  |
| 7,235                     | 基金餘額              | 1,640             | 4,157             | -2,517  |
| 7,235                     | 基金餘額              | 1,640             | 4,157             | -2,517  |
| 7,235                     | 累積餘額              | 1,640             | 4,157             | -2,517  |

註：1.信託代理與保證資產(負債)前年度決算數0元，上年度預計數0元，本年度預計數0元。

2.或有資產(負債)0元。

3.本基金自93年度起，本固定資產分開原則，將屬長期固定帳項，包括固定資產7,705,321元，無形資產129,013元及長期債務0元等，另立帳類管理，未納入本表。



臺北市地方教育發展基金一

各項費用

中華民國

| 前年度<br>決算數  | 上年度<br>預算數  | 計畫別       |  | 合計          | 國民教育計畫     |
|-------------|-------------|-----------|--|-------------|------------|
|             |             | 用途別科目     |  |             |            |
| 115,521,586 | 114,900,000 | 合計        |  | 119,295,000 | 84,849,000 |
| 100,344,053 | 99,059,000  | 用人費用      |  | 102,086,000 | 76,908,000 |
| 59,680,842  | 57,846,300  | 正式員額薪資    |  | 61,146,300  | 43,908,000 |
| 57,963,867  | 56,127,720  | 職員薪金      |  | 59,427,720  | 43,908,000 |
| 1,120,275   | 1,139,460   | 工員工資      |  | 1,139,460   |            |
| 596,700     | 579,120     | 警餉        |  | 579,120     |            |
| 281,920     | 549,120     | 聘僱及兼職人員薪資 |  | 549,120     | 549,120    |
| 281,920     | 549,120     | 兼職人員酬金    |  | 549,120     | 549,120    |
| 971,165     | 1,079,746   | 超時工作報酬    |  | 1,079,098   | 476,118    |
| 971,165     | 1,079,746   | 加班費       |  | 1,079,098   | 476,118    |
| 13,319,469  | 12,275,221  | 獎金        |  | 12,959,221  | 9,497,393  |
| 5,759,566   | 5,188,185   | 考績獎金      |  | 5,458,185   | 4,099,000  |
| 7,559,903   | 7,087,036   | 年終獎金      |  | 7,501,036   | 5,398,393  |
| 18,298,371  | 20,109,204  | 退休及卹償金    |  | 18,748,548  | 16,966,152 |
| 17,427,051  | 20,055,012  | 職員退休及離職金  |  | 18,694,356  | 16,966,152 |
| 871,320     | 54,192      | 工員退休及離職金  |  | 54,192      |            |
| 7,792,286   | 7,199,409   | 福利費       |  | 7,603,713   | 5,511,217  |
| 5,704,009   | 4,984,572   | 分擔員工保險費   |  | 5,442,144   | 3,833,604  |
| 199,250     | 206,800     | 傷病醫藥費     |  | 206,800     | 202,500    |
| 582,224     | 720,720     | 員工通勤交通費   |  | 645,372     | 373,716    |
| 1,306,803   | 1,287,317   | 其他福利費     |  | 1,309,397   | 1,101,397  |
| 6,440,692   | 8,072,000   | 服務費用      |  | 7,351,000   | 4,866,000  |
| 1,684,283   | 1,978,889   | 水電費       |  | 1,652,945   | 1,652,945  |
| 1,467,703   | 1,666,168   | 工作場所電費    |  | 1,438,000   | 1,438,000  |
| 176,702     | 172,721     | 工作場所水費    |  | 175,067     | 175,067    |
| 39,878      | 140,000     | 氣體費       |  | 39,878      | 39,878     |
| 45,009      | 60,970      | 旅運費       |  | 65,620      | 65,620     |
| 43,048      | 57,970      | 國內旅費      |  | 62,620      | 62,620     |
| 1,961       | 3,000       | 其他旅運費     |  | 3,000       | 3,000      |
| 10,000      | 9,200       | 印刷裝訂及廣告費  |  | 17,200      | 17,200     |
| 10,000      | 9,200       | 印刷及裝訂費    |  | 17,200      | 17,200     |

# 臺北市南港區玉成國民小學

## 彙計表

111年度

單位：新臺幣元

| 學前教育計畫     | 一般行政管理計畫   | 建築及設備計畫   |  |  |  |
|------------|------------|-----------|--|--|--|
| 13,232,000 | 15,014,000 | 6,200,000 |  |  |  |
| 12,753,000 | 12,425,000 |           |  |  |  |
| 8,995,200  | 8,243,100  |           |  |  |  |
| 8,227,200  | 7,292,520  |           |  |  |  |
| 768,000    | 371,460    |           |  |  |  |
|            | 579,120    |           |  |  |  |
| 171,746    | 431,234    |           |  |  |  |
| 171,746    | 431,234    |           |  |  |  |
| 1,609,270  | 1,852,558  |           |  |  |  |
| 537,000    | 822,185    |           |  |  |  |
| 1,072,270  | 1,030,373  |           |  |  |  |
| 957,048    | 825,348    |           |  |  |  |
| 932,568    | 795,636    |           |  |  |  |
| 24,480     | 29,712     |           |  |  |  |
| 1,019,736  | 1,072,760  |           |  |  |  |
| 844,836    | 763,704    |           |  |  |  |
| 4,300      |            |           |  |  |  |
| 138,600    | 133,056    |           |  |  |  |
| 32,000     | 176,000    |           |  |  |  |
| 272,000    | 2,213,000  |           |  |  |  |

## 臺北市地方教育發展基金一

## 各項費用

中華民國

| 前年度<br>決算數 | 上年度<br>預算數 | 計畫別              |  | 合計        | 國民教育計畫    |
|------------|------------|------------------|--|-----------|-----------|
|            |            | 用途別科目            |  |           |           |
| 862,525    | 1,146,620  | 修理保養及保固費         |  | 1,181,300 | 1,013,300 |
| 334,745    | 312,000    | 一般房屋修護費          |  | 324,000   | 252,000   |
| 508,835    | 526,020    | 機械及設備修護費         |  | 548,700   | 452,700   |
| 18,945     | 308,600    | 雜項設備修護費          |  | 308,600   | 308,600   |
| 6,300      | 14,420     | 保險費              |  | 14,420    | 14,420    |
| 6,300      | 14,420     | 其他保險費            |  | 14,420    | 14,420    |
| 2,330,951  | 2,591,032  | 一般服務費            |  | 2,128,544 | 879,460   |
| 5,708      | 6,876      | 佣金、匯費、經理費及手續費    |  | 7,608     | 6,108     |
| 1,407,945  | 1,664,932  | 外包費              |  | 1,193,584 |           |
| 775,298    | 773,224    | 計時與計件人員酬金        |  | 777,352   | 777,352   |
| 142,000    | 146,000    | 體育活動費            |  | 150,000   | 96,000    |
| 1,429,629  | 2,198,869  | 專業服務費            |  | 2,218,971 | 1,223,055 |
| 621,881    | 705,360    | 講課鐘點、稿費、出席審查及查詢費 |  | 720,760   | 708,760   |
| 24,600     | 40,200     | 委託檢驗(定)試驗認證費     |  | 42,510    | 42,510    |
| 500        | 5,085      | 試務甄選費            |  | 5,085     | 5,085     |
| 782,648    | 1,448,224  | 其他專業服務費          |  | 1,450,616 | 466,700   |
| 71,995     | 72,000     | 公共關係費            |  | 72,000    |           |
| 71,995     | 72,000     | 公共關係費            |  | 72,000    |           |
| 2,199,872  | 2,656,000  | 材料及用品費           |  | 2,183,000 | 1,746,000 |
| 719,695    | 1,111,473  | 使用材料費            |  | 510,963   | 510,963   |
| 719,695    | 1,111,473  | 設備零件             |  | 510,963   | 510,963   |
| 1,480,177  | 1,544,527  | 用品消耗             |  | 1,672,037 | 1,235,037 |
| 378,060    | 449,160    | 辦公(事務)用品         |  | 567,310   | 188,760   |
| 137,233    | 107,000    | 報章雜誌             |  | 157,000   | 157,000   |
| 7,300      | 3,100      | 服裝               |  | 7,250     |           |
| 15,000     | 15,000     | 醫療用品(非醫療院所使用)    |  | 15,000    | 15,000    |
| 942,584    | 970,267    | 其他用品消耗           |  | 925,477   | 874,277   |
| 35,340     | 28,000     | 租金、償債、利息及相關手續費   |  | 29,000    | 29,000    |
| 30,540     | 23,200     | 交通及運輸設備租金        |  | 24,000    | 24,000    |
| 30,540     | 23,200     | 車租               |  | 24,000    | 24,000    |
| 4,800      | 4,800      | 雜項設備租金           |  | 5,000     | 5,000     |

# 臺北市南港區玉成國民小學

## 彙計表

111年度

單位：新臺幣元

| 學前教育計畫  | 一般行政管理計畫  | 建築及設備計畫 |  |  |  |
|---------|-----------|---------|--|--|--|
| 168,000 |           |         |  |  |  |
| 72,000  |           |         |  |  |  |
| 96,000  |           |         |  |  |  |
| 33,500  | 1,215,584 |         |  |  |  |
| 1,500   | 1,193,584 |         |  |  |  |
| 32,000  | 22,000    |         |  |  |  |
| 70,500  | 925,416   |         |  |  |  |
| 12,000  |           |         |  |  |  |
| 58,500  | 925,416   |         |  |  |  |
|         | 72,000    |         |  |  |  |
|         | 72,000    |         |  |  |  |
| 64,000  | 373,000   |         |  |  |  |
| 64,000  | 373,000   |         |  |  |  |
| 12,800  | 365,750   |         |  |  |  |
|         | 7,250     |         |  |  |  |
| 51,200  |           |         |  |  |  |

臺北市地方教育發展基金一

各項費用

中華民國

| 前年度<br>決算數 | 上年度<br>預算數 | 計畫別                         | 合計        | 國民教育計畫    |
|------------|------------|-----------------------------|-----------|-----------|
|            |            | 用途別科目                       |           |           |
| 4,800      | 4,800      | 雜項設備租金                      | 5,000     | 5,000     |
| 4,788,616  | 3,598,000  | 購建固定資產、無形資產及非理財目的<br>之長期投資  | 6,200,000 |           |
| 818,700    | 573,000    | 購建固定資產                      | 475,000   |           |
| 818,700    | 531,811    | 購置機械及設備                     | 475,000   |           |
|            | 41,189     | 購置雜項設備                      |           |           |
| 36,000     | 36,000     | 購置無形資產                      | 36,000    |           |
| 36,000     | 36,000     | 購置電腦軟體                      | 36,000    |           |
| 3,933,916  | 2,989,000  | 遞延支出                        | 5,689,000 |           |
| 3,006,454  | 2,989,000  | 遞延修繕房屋建築支出                  | 5,689,000 |           |
| 927,462    |            | 其他遞延支出                      |           |           |
| 300        |            | 稅捐及規費(強制費)                  |           |           |
| 300        |            | 規費                          |           |           |
| 300        |            | 行政規費與強制費                    |           |           |
| 1,479,200  | 1,186,000  | 會費、捐助、補助、分攤、照護、救濟<br>與交流活動費 | 1,175,000 | 1,125,000 |
| 2,800      | 3,000      | 會費                          | 3,000     |           |
| 2,800      | 3,000      | 職業團體會費                      | 3,000     |           |
| 10,000     | 10,000     | 捐助、補助與獎助                    | 10,000    | 10,000    |
| 10,000     | 10,000     | 獎助學員生給與                     | 10,000    | 10,000    |
| 1,466,400  | 1,173,000  | 補貼、獎勵、慰問、照護與救濟              | 1,162,000 | 1,115,000 |
| 38,628     | 10,800     | 獎勵費用                        | 55,800    | 55,800    |
| 1,427,772  | 1,162,200  | 其他補貼、獎勵、慰問、照護與救<br>濟        | 1,106,200 | 1,059,200 |
| 233,513    | 301,000    | 其他                          | 271,000   | 175,000   |
| 233,513    | 301,000    | 其他支出                        | 271,000   | 175,000   |
| 233,513    | 301,000    | 其他                          | 271,000   | 175,000   |

# 臺北市南港區玉成國民小學

## 彙計表

111年度

單位：新臺幣元

| 學前教育計畫 | 一般行政管理計畫 | 建築及設備計畫   |  |  |  |
|--------|----------|-----------|--|--|--|
|        |          | 6,200,000 |  |  |  |
|        |          | 475,000   |  |  |  |
|        |          | 475,000   |  |  |  |
|        |          | 36,000    |  |  |  |
|        |          | 36,000    |  |  |  |
|        |          | 5,689,000 |  |  |  |
|        |          | 5,689,000 |  |  |  |
| 47,000 | 3,000    |           |  |  |  |
|        | 3,000    |           |  |  |  |
|        | 3,000    |           |  |  |  |
| 47,000 |          |           |  |  |  |
| 47,000 |          |           |  |  |  |
| 96,000 |          |           |  |  |  |
| 96,000 |          |           |  |  |  |
| 96,000 |          |           |  |  |  |

# 臺北市地方教育發展基金－臺北市南港區玉成國民小學

## 員工人數彙計表

中華民國111年度

單位：人

| 計 畫 及 項 目  | 上年度最高可<br>進用員額數 | 本年度<br>增減(-)數 | 本年度最高可<br>進用員額數 | 說 明 |
|------------|-----------------|---------------|-----------------|-----|
| 合計         | 73              | 2             | 75              |     |
| 國民教育計畫部分   | 46              | 2             | 48              |     |
| 職員         | 46              | 2             | 48              |     |
| 學前教育計畫部分   | 16              |               | 16              |     |
| 職員         | 14              |               | 14              |     |
| 技工         | 2               |               | 2               |     |
| 一般行政管理計畫部分 | 11              |               | 11              |     |
| 職員         | 9               |               | 9               |     |
| 駐衛警        | 1               |               | 1               |     |
| 工友         | 1               |               | 1               |     |

註：1.本表約僱、聘用係指奉准有案之約聘僱人員。

2.外包費編列工友外包5人及校警外包1人等，計119萬3,584元。

3.計時與計件人員酬金編列救生員薪資費用、閩客語教學支援人員鐘點費及暑期泳池工讀生時薪等，計77萬7,352元。

本 頁 空 白



臺北市地方教育發展基金一

用人費用

中華民國

| 計畫及項目        | 合計          | 正式<br>員額<br>薪資 | 聘僱<br>人員<br>薪資 | 超時<br>工作<br>報酬 | 津貼 | 獎 金       |           |    |
|--------------|-------------|----------------|----------------|----------------|----|-----------|-----------|----|
|              |             |                |                |                |    | 年終獎金      | 考績獎金      | 其他 |
| 合計           | 102,086,000 | 61,146,300     |                | 1,079,098      |    | 7,501,036 | 5,458,185 |    |
| 國民教育計畫       | 76,908,000  | 43,908,000     |                | 476,118        |    | 5,398,393 | 4,099,000 |    |
| 職員薪金         | 43,908,000  | 43,908,000     |                |                |    |           |           |    |
| 兼職人員<br>酬金   | 549,120     |                |                |                |    |           |           |    |
| 加班費          | 476,118     |                |                | 476,118        |    |           |           |    |
| 考績獎金         | 4,099,000   |                |                |                |    |           | 4,099,000 |    |
| 年終獎金         | 5,398,393   |                |                |                |    | 5,398,393 |           |    |
| 職員退休<br>及離職金 | 16,966,152  |                |                |                |    |           |           |    |
| 分擔員工<br>保險費  | 3,833,604   |                |                |                |    |           |           |    |
| 傷病醫藥<br>費    | 202,500     |                |                |                |    |           |           |    |
| 員工通勤<br>交通費  | 373,716     |                |                |                |    |           |           |    |
| 其他福利<br>費    | 1,101,397   |                |                |                |    |           |           |    |
| 學前教育計畫       | 12,753,000  | 8,995,200      |                | 171,746        |    | 1,072,270 | 537,000   |    |
| 職員薪金         | 8,227,200   | 8,227,200      |                |                |    |           |           |    |
| 工員工資         | 768,000     | 768,000        |                |                |    |           |           |    |
| 加班費          | 171,746     |                |                | 171,746        |    |           |           |    |
| 考績獎金         | 537,000     |                |                |                |    |           | 537,000   |    |
| 年終獎金         | 1,072,270   |                |                |                |    | 1,072,270 |           |    |
| 職員退休<br>及離職金 | 932,568     |                |                |                |    |           |           |    |
| 工員退休<br>及離職金 | 24,480      |                |                |                |    |           |           |    |

# 臺北市南港區玉成國民小學

## 彙計表

111年度

單位：新臺幣元

| 退休及卹償金     |     | 資遣費 | 福 利 費     |           |           |             |           | 提繳費     | 兼任<br>人員<br>用人<br>費用 |
|------------|-----|-----|-----------|-----------|-----------|-------------|-----------|---------|----------------------|
| 退休金        | 卹償金 |     | 分擔<br>保險費 | 傷病<br>醫藥費 | 提撥<br>福利金 | 員工通勤<br>交通費 | 其他        |         |                      |
| 18,748,548 |     |     | 5,442,144 | 206,800   |           | 645,372     | 1,309,397 | 549,120 |                      |
| 16,966,152 |     |     | 3,833,604 | 202,500   |           | 373,716     | 1,101,397 | 549,120 |                      |
| 16,966,152 |     |     | 3,833,604 | 202,500   |           | 373,716     | 1,101,397 | 549,120 |                      |
| 957,048    |     |     | 844,836   | 4,300     |           | 138,600     | 32,000    |         |                      |
| 932,568    |     |     |           |           |           |             |           |         |                      |
| 24,480     |     |     |           |           |           |             |           |         |                      |

臺北市地方教育發展基金一

用人費用

中華民國

| 計畫及項目        | 合計         | 正式<br>員額<br>薪資 | 聘僱<br>人員<br>薪資 | 超時<br>工作<br>報酬 | 津貼 | 獎 金       |         |    |
|--------------|------------|----------------|----------------|----------------|----|-----------|---------|----|
|              |            |                |                |                |    | 年終獎金      | 考績獎金    | 其他 |
| 分擔員工<br>保險費  | 844,836    |                |                |                |    |           |         |    |
| 傷病醫藥<br>費    | 4,300      |                |                |                |    |           |         |    |
| 員工通勤<br>交通費  | 138,600    |                |                |                |    |           |         |    |
| 其他福利<br>費    | 32,000     |                |                |                |    |           |         |    |
| 一般行政管<br>理計畫 | 12,425,000 | 8,243,100      |                | 431,234        |    | 1,030,373 | 822,185 |    |
| 職員薪金         | 7,292,520  | 7,292,520      |                |                |    |           |         |    |
| 工員工資         | 371,460    | 371,460        |                |                |    |           |         |    |
| 警餉           | 579,120    | 579,120        |                |                |    |           |         |    |
| 加班費          | 431,234    |                |                | 431,234        |    |           |         |    |
| 考績獎金         | 822,185    |                |                |                |    |           | 822,185 |    |
| 年終獎金         | 1,030,373  |                |                |                |    | 1,030,373 |         |    |
| 職員退休<br>及離職金 | 795,636    |                |                |                |    |           |         |    |
| 工員退休<br>及離職金 | 29,712     |                |                |                |    |           |         |    |
| 分擔員工<br>保險費  | 763,704    |                |                |                |    |           |         |    |
| 員工通勤<br>交通費  | 133,056    |                |                |                |    |           |         |    |
| 其他福利<br>費    | 176,000    |                |                |                |    |           |         |    |

註：1.本表兼任人員用人費用，係學校教職員兼課或請假代課鐘點費。

2.外包費編列工友外包5人及校警外包1人等，計119萬3,584元。

3.計時與計件人員酬金編列救生員薪資費用、閩客語教學支援人員鐘點費及暑期泳池工讀生時薪等，計77萬7,352元。

# 臺北市南港區玉成國民小學

## 彙計表

111年度

單位：新臺幣元

| 退休及卹償金  |     | 資遣費 | 福 利 費     |           |           |             |         | 提繳費 | 兼任<br>人員<br>用人<br>費用 |
|---------|-----|-----|-----------|-----------|-----------|-------------|---------|-----|----------------------|
| 退休金     | 卹償金 |     | 分擔<br>保險費 | 傷病<br>醫藥費 | 提撥<br>福利金 | 員工通勤<br>交通費 | 其他      |     |                      |
|         |     |     | 844,836   |           |           |             |         |     |                      |
|         |     |     |           | 4,300     |           |             |         |     |                      |
| 825,348 |     |     | 763,704   |           |           | 138,600     |         |     |                      |
|         |     |     |           |           |           |             | 32,000  |     |                      |
|         |     |     |           |           |           | 133,056     | 176,000 |     |                      |
| 795,636 |     |     |           |           |           |             |         |     |                      |
| 29,712  |     |     |           |           |           |             |         |     |                      |
|         |     |     | 763,704   |           |           |             |         |     |                      |
|         |     |     |           |           |           | 133,056     |         |     |                      |
|         |     |     |           |           |           |             | 176,000 |     |                      |

臺北市地方教育發展基金－臺北市南港區玉成國民小學

單位（或計畫）成本分析表

中華民國111年度

單位：新臺幣千元

| 計畫別      | 單位 | 單位成本(元)或<br>平均利(費)率 | 數量 | 預算數     | 說明 |
|----------|----|---------------------|----|---------|----|
| 合計       |    |                     |    | 119,295 |    |
| 國民教育計畫   |    |                     |    | 84,849  |    |
| 學前教育計畫   |    |                     |    | 13,232  |    |
| 一般行政管理計畫 |    |                     |    | 15,014  |    |
| 建築及設備計畫  |    |                     |    | 6,200   |    |

臺北市地方教育發展基金－臺北市南港區玉成國民小學

5年來主要業務計畫分析表

中華民國111年度

單位：新臺幣千元

| 年度及項目      | 單位 | 數量 | 單位成本(元)或<br>平均利(費)率 | 金額     | 說明 |
|------------|----|----|---------------------|--------|----|
| (本)年度預算數   |    |    |                     |        |    |
| 國民教育計畫     |    |    |                     | 84,849 |    |
| 學前教育計畫     |    |    |                     | 13,232 |    |
| (上)年度預算數   |    |    |                     |        |    |
| 國民教育計畫     |    |    |                     | 83,924 |    |
| 學前教育計畫     |    |    |                     | 12,929 |    |
| (前)年度決算數   |    |    |                     |        |    |
| 國民教育計畫     |    |    |                     | 82,001 |    |
| 學前教育計畫     |    |    |                     | 14,148 |    |
| (108)年度決算數 |    |    |                     |        |    |
| 國民教育計畫     |    |    |                     | 80,741 |    |
| 學前教育計畫     |    |    |                     | 13,715 |    |
| (107)年度決算數 |    |    |                     |        |    |
| 國民教育計畫     |    |    |                     | 80,248 |    |
| 學前教育計畫     |    |    |                     | 11,919 |    |

臺北市地方教育發展基金－臺北市南港區玉成國民小學

資本資產明細表

中華民國111年度

單位：新臺幣千元

| 項 目         | 取得成本<br>(期初餘額) | 以前年度<br>累計折舊/<br>長期投資<br>評 價 | 本 年 度 變 動 |    |    |            | 本年度累計折<br>舊/長期投資<br>評價變動數 | 期末餘額  |              |
|-------------|----------------|------------------------------|-----------|----|----|------------|---------------------------|-------|--------------|
|             |                |                              | 增加        |    | 減少 |            |                           |       | 主要增減<br>原因說明 |
|             |                |                              | 金額        | 類型 | 金額 | 類型         |                           |       |              |
| 合計          | 39,894         | 29,122                       | 511       |    | 65 |            | 3,384                     | 7,834 |              |
| 土地改良物       | 1,566          | 840                          |           |    |    |            | 194                       | 532   |              |
| 機械及設備       | 17,994         | 13,389                       | 475       | 增置 |    |            | 1,754                     | 3,325 |              |
| 交通及運輸<br>設備 | 495            | 416                          |           |    |    |            | 28                        | 51    |              |
| 雜項設備        | 19,681         | 14,477                       |           |    |    |            | 1,407                     | 3,797 |              |
| 電腦軟體        | 158            |                              | 36        | 增置 | 65 | 無形資<br>產攤銷 |                           | 129   |              |