

中華民國 111 年度

4-0501602

臺北市總預算

臺北市政府教育局主管

臺北市地方教育發展基金

臺北市內湖區麗山國民小學附屬單位預算之分預算

(特別收入基金)

臺北市內湖區麗山國民小學編

# 臺北市地方教育發展基金－臺北市內湖區麗山國民小學

## 目次

中華民國111年度

|                            |            |
|----------------------------|------------|
| 一、財務摘要 .....               | 第 1 頁      |
| 二、業務計畫及預算概要 .....          | 第 3 -11 頁  |
| 三、預算主要表                    |            |
| (一) 基金來源、用途及餘絀預計表 .....    | 第 13 頁     |
| (二) 現金流量預計表 .....          | 第 14 頁     |
| 四、預算明細表                    |            |
| (一) 基金來源－服務收入明細表 .....     | 第 15 頁     |
| (二) 基金來源－財產處分收入明細表 .....   | 第 16 頁     |
| (三) 基金來源－其他財產收入明細表 .....   | 第 17 頁     |
| (四) 基金來源－公庫撥款收入明細表 .....   | 第 18 頁     |
| (五) 基金來源－學雜費收入明細表 .....    | 第 19 頁     |
| (六) 基金來源－雜項收入明細表 .....     | 第 20 頁     |
| (七) 基金用途－國民教育計畫明細表 .....   | 第 21 -27 頁 |
| (八) 基金用途－學前教育計畫明細表 .....   | 第 28 -29 頁 |
| (九) 基金用途－一般行政管理計畫明細表 ..... | 第 30 -32 頁 |
| (十) 基金用途－建築及設備計畫明細表 .....  | 第 33 -34 頁 |
| 五、預算參考表                    |            |
| (一) 預計平衡表 .....            | 第 35 頁     |
| (二) 各項費用彙計表 .....          | 第 36 -41 頁 |
| (三) 員工人數彙計表 .....          | 第 42 頁     |
| (四) 用人費用彙計表 .....          | 第 44 -47 頁 |
| (五) 單位（或計畫）成本分析表 .....     | 第 48 頁     |
| (六) 5年來主要業務計畫分析表 .....     | 第 49 頁     |

臺北市地方教育發展基金－臺北市內湖區麗山國民小學

目次

中華民國111年度

|                   |        |
|-------------------|--------|
| (七) 資本資產明細表 ..... | 第 50 頁 |
|-------------------|--------|

# 臺北市地方教育發展基金－臺北市內湖區麗山國民小學

## 財務摘要

中華民國111年度

單位：新臺幣千元

| 項 目           | 本 年 度   | 上 年 度   | 比較增減數  | %      |
|---------------|---------|---------|--------|--------|
| 經營成績：         |         |         |        |        |
| 基金來源          | 180,346 | 170,575 | 9,771  | 5.73   |
| 基金用途          | 184,861 | 182,853 | 2,008  | 1.10   |
| 賸餘(短絀)        | -4,515  | -12,278 | 7,763  | --     |
| 餘絀情形：         |         |         |        |        |
| 基金餘額          | 2,558   | 7,073   | -4,515 | -63.83 |
| 現金流量(註)：      |         |         |        |        |
| 現金及約當現金之淨增(減) | -4,515  | -12,278 | 7,763  | --     |

附註：現金流量係採現金及約當現金基礎，包括現金及自投資日起3個月內到期或清償之債權證券。

本 頁 空 白

# 業務計畫及預算概要

# 臺北市地方教育發展基金－臺北市內湖區麗山國民小學

## 業務計畫及預算概要

中華民國 111 年度

### 壹、基金概況

#### 一、設立宗旨及願景：

- (一) 本校遵照憲法第 158 條及 160 條規定，教育文化應發展國民之民族精神、自治精神，國民道德與健全體格、科學及生活智能，以培養八大學習領域及十大基本能力。
- (二) 本校自 91 年度起依教育經費編列與管理法第 13 條規定設置「臺北市地方教育發展基金」，以促進教育健全發展，提昇教育經費運用績效。
- (三) 本校以「創造優質學習環境、培養人文關懷情操、開啟兒童多元智慧」為願景，各項教育作為皆以成就學生學習、發展學校特色為目標，運用「發展優勢、補強弱勢」策略，整合校內外資源促進有效學習，培育具有國際視野的地球村公民。

#### 二、施政重點：

- (一) 開啟多元智慧：尊重每個學生獨特的個性，以多元智慧的觀點協助他找到生命的亮點，肯定天生我才必有用，能知於學，樂於學。
- (二) 培養生活能力：培養學生帶得走的公民關鍵能力，強化自我管理、閱讀理解、理性批判、問題解決、奉獻服務、溝通表達等核心素養。
- (三) 蘊育人文情懷：在溫馨開放的校園文化中，孕育人文情懷，學會尊重、包容；建構生命的價值、完成人性的開展。
- (四) 建置溫馨民主的校園文化：
  1. 以參與式管理、落實行政、教師會、家長會三者的良性互動。
  2. 以學生第一，教學優先的觀念提昇行政服務效率。
  3. 放下威權心態，開啟校園民主之風氣。
- (五) 推動適性教學：
  1. 落實校本課程理念，採多元化、活潑化的教學及評量。
  2. 運用校內、外資源，加強多元學習能力。
  3. 關懷相對弱勢學生之教學及輔導。
  4. 推動行動學習，充實學生運用資訊之知能，並提昇教師運用學習載具教學之能力。
- (六) 辦理發展性的訓輔活動：
  1. 辦理各項活動、競賽及展演。

# 臺北市地方教育發展基金－臺北市內湖區麗山國民小學

## 業務計畫及預算概要

中華民國 111 年度

2. 推動校內外學習服務。
3. 發展績優社團及校隊，如國樂、管樂、合唱、樂儀隊、童軍等。
4. 加強新興領域教育的辦理，並融入各科教學以收成效。

### 三、組織概況：

本校設置校長 1 人，綜理全校校務，下設教務處、學生事務處、總務處、輔導室、會計室、人事室及幼兒園等單位。

內部分層業務如下：

(一) 教務處：秉承校長之命，辦理全校教務事項。

1. 教學組：掌理課程編排、課業考查、學藝競賽、教學研究、教師進修、差假教師調代課及缺補課之查核等事項。
2. 註冊組：掌理註冊、編班、轉學、學籍保管、各項獎助學金補助及成績考查等有關學籍事項。
3. 設備組：掌理教科書編選、教學用具之管理、保管及出版學校刊物等事項。
4. 資訊組：掌理電腦設備及區域網路之管理、保管等事項。

(二) 學生事務處：秉承校長之命，辦理全校學生事務事項。

1. 訓育組：掌理訓育計畫之擬定及辦理各類訓育等活動。
2. 體育組：掌理學生體育活動、體格鍛鍊等事項。
3. 生教組：掌理學生日常生活常規，辦理交通導護各項事項。
4. 衛生組：掌理健康檢查，個人及環境衛生檢查、保健等事項。

(三) 總務處：秉承校長之命，辦理全校總務事項。

1. 事務組：掌理校舍、校具、財產、物品採購保管、工程發包、監工及驗收。
2. 出納組：掌理現金、零用金、票據、契約之保管等收支事項，辦理員工薪津發放及各項扣繳單據證明等。
3. 文書組：掌理文件收發登錄、撰擬繕校、典守學校印信、檔案保管、整理各項會議紀錄及校史等事項。

(四) 輔導室：秉承校長之命，辦理全校學生學習輔導、生活輔導、生涯輔導等事項。

1. 輔導組：掌理學生個案建立、學習輔導、生活輔導、生涯輔導及兩性教育、親職教育等事項。



# 臺北市地方教育發展基金－臺北市內湖區麗山國民小學

## 業務計畫及預算概要

中華民國 111 年度

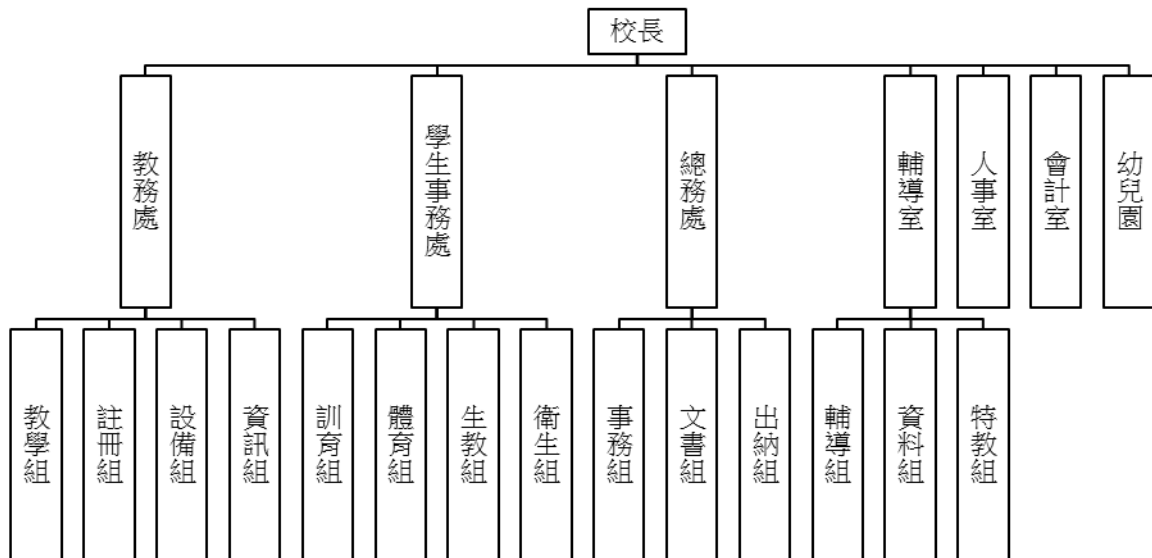
2. 資料組：辦理輔導資料搜集建檔、組訓愛心家長、實施測驗、社區人力整合、出版親職刊物等事項。

3. 特教組：擬訂特殊教育計畫章則、親師輔導諮詢、特教班甄選鑑別、實施各項診斷測驗、特教兒童追蹤輔導等事項。

(五) 會計室：秉承上級主計機關之監督與指導，並受校長之指揮，依法辦理歲計、會計、統計等事項。

(六) 人事室：秉承上級人事機關之監督與指導，並受校長之指揮，依法辦理人事管理查核等事項。

(七) 幼兒園：秉承校長之命，綜理園務、規劃幼兒教學、保育、環境與各項措施。



#### 四、基金歸類及屬性：

本校地方教育發展基金依據教育經費編列與管理法第 13 條規定設置，本基金為預算法第 4 條第 1 項第 2 款第 5 目所定之特別收入基金，以本府教育局為管理機關。

### 貳、業務計畫

#### 一、基金來源：

臺北市地方教育發展基金 - 臺北市內湖區麗山國民小學

業務計畫及預算概要

中華民國 111 年度

單位：新臺幣千元

| 業務計畫   | 本年度預算數  | 實施內容   |
|--------|---------|--|
| 勞務收入   | 587     | 本年度預計辦理 8 梯次暑期泳訓班收取之報名費及教師甄選報名費等收入。                |
| 財產收入   | 709     | 本年度預計收取財產報廢變賣之殘值收入、停車場開放民眾使用收入、教職員工停車收入、校園場地開放收入等。 |
| 政府撥入收入 | 174,434 | 本年度預計由公庫撥入數。                                       |
| 教學收入   | 3,738   | 本年度預計收取幼兒園學生之學費、雜費等收入。                             |
| 其他收入   | 878     | 本年度預計收取工程圖說費、數位學生證補卡費及廠商履約逾期罰款等收入。                 |

二、基金用途：

單位：新臺幣千元

| 業務計畫     | 本年度預算數  | 實施內容   |
|----------|---------|--|
| 國民教育計畫   | 145,748 | 本年度預計辦理教學事項為：<br>1. 辦理各項教學、學生事務及輔導等業務。<br>2. 新購運動器材、教具、圖書等各科教學設備，以創造優質學習環境。<br>3. 革新教學方法，提高教學效能。<br>4. 辦理教師甄選業務、暑期泳訓班及指定活動等項目，以鍛鍊學童強健的身體，增進學童各項生活智能。 |
| 學前教育計畫   | 18,015  | 本年度預計辦理教學事項為：<br>1. 辦理幼兒園各項教學及活動。<br>2. 新購教學用品，革新教學方法，提高教學效能。<br>3. 辦理幼兒園各項活動，以鍛鍊幼兒強健的身體，增進幼兒各項生活智能。   |
| 一般行政管理計畫 | 16,104  | 本年度預計辦理事項為：<br>1. 綜理學校總務、人事、會計等業務。<br>2. 配合校務推動行政處室支援工作，進而增進校務運作。  |
| 建築及設備計畫  | 4,994   | 本年度預計辦理事項為：<br>1. 購置教學所需教學設備等及改善教  |

# 臺北市地方教育發展基金 - 臺北市內湖區麗山國民小學

## 業務計畫及預算概要

中華民國 111 年度

學環境。

2. 辦理操場跑道整修工程。

### 參、預算概要

#### 一、基金來源及用途之預計：

##### (一) 本年度基金來源：

服務收入 58 萬 7 千元、財產處分收入 9 千元、其他財產收入 70 萬元、公庫撥款收入 1 億 7,443 萬 4 千元、學雜費收入 373 萬 8 千元、雜項收入 87 萬 8 千元，本年度基金來源 1 億 8,034 萬 6 千元，較上年度預算數 1 億 7,057 萬 5 千元，增加 977 萬 1 千元，約 5.73%，主要係公庫撥款收入增編所致。

##### (二) 本年度基金用途：

國民教育計畫 1 億 4,574 萬 8 千元，學前教育計畫 1,801 萬 5 千元，一般行政管理計畫 1,610 萬 4 千元，建築及設備計畫 499 萬 4 千元，本年度基金用途 1 億 8,486 萬 1 千元，較上年度預算數 1 億 8,285 萬 3 千元，增加 200 萬 8 千元，約 1.10%，主要係學校學年度增班各預算項目增編所致。

#### 二、基金餘絀之預計：

本年度基金來源及用途相抵後，差短 451 萬 5 千元，較上年度預算數差短 1,227 萬 8 千元，減少 776 萬 3 千元，將移用以前基金餘額支應。

#### 三、現金流量之預計：

本年度業務活動淨現金流出 451 萬 5 千元。

#### 四、補辦預算事項：詳補辦預算明細表

固定資產之建設改良擴充 242 萬元

110 年度教育部補助公立國民中小學午餐廚房精進計畫 242 萬元。

### 肆、以前年度計畫實施成果概述：

#### 一、前（109）年度計畫實施成果概述：

| 業務計畫 | 實施概況          | 實施成果        |
|------|---------------|-------------|
| 勞務收入 | 本年度預計辦理 8 梯次暑 | 本年度已收取暑期泳訓班 |

臺北市地方教育發展基金 - 臺北市內湖區麗山國民小學

業務計畫及預算概要

中華民國 111 年度

|        |  |   |
|--------|--|---|
|        | 期泳訓班收取之報名費及教師甄選報名費等收入。   | 報名費計 39 萬元、及教師甄選報名費 3 千元等。  |
| 財產收入   | 本年度預計收取財產報廢變賣之殘值收入、停車場開放民眾使用收入、教職員工停車收入、校園場地開放收入等。   | 本年度已收取財產報廢變賣殘值收入 1 千元、停車場開放民眾使用收入 8 萬 9 千元、教職員工停車收入 4 萬 9 千元及校園場地開放收入 50 萬 5 千元等。   |
| 政府撥入收入 | 本年度預計由公庫撥入數。   | 本年度已收取公庫撥入數 1 億 9,086 萬 9 千元及教育部之補助計畫 201 萬 6 千元。   |
| 教學收入   | 本年度預計收取幼兒園學生之學費、雜費等收入。   | 本年度已收取幼兒園學生之學費、雜費等收入 386 萬元。  |
| 其他收入   | 本年度預計收取工程圖說費、數位學生證補卡費及廠商履約逾期罰款等收入。   | 本年度已收取工程圖說費、數位學生證補卡費及廠商履約逾期罰款等收入 62 萬 4 千元。   |
| 國民教育計畫 | <p>本年度預計辦理教學事項為：</p> <ol style="list-style-type: none"> <li>1. 辦理各項教學、學生事務及輔導等業務。</li> <li>2. 新購運動器材、教具、圖書等各科教學設備，以創造優質學習環境。</li> <li>3. 革新教學方法，提高教學效能。</li> <li>4. 辦理教師甄選業務、暑期泳訓班及指定活動等項目。</li> </ol> | <p>本年度已新購體育、自然、社會、童軍、特教等各科教學設備、機具及圖書，革新教學方法，充實各科教材，提高教學效能；辦理暑期泳訓班、教師甄選、社團活動、輔導活動、法治教育活動、性別平等教育宣導、教師進修研習等指定活動項目，藉由辦理各項活動可鍛鍊學童強健的身體，增進學童各項生活智能。</p> |
| 學前教育計畫 | <p>本年度預計辦理教學事項為：</p> <ol style="list-style-type: none"> <li>1. 辦理幼兒園各項教學及活動。</li> <li>2. 新購教學用品，革新教學方法，提高教學效能。</li> <li>3. 辦理幼兒園各項活動，</li> </ol>   | <p>本年度已購置運動器材、教具、圖書等教學設備，革新教學方法，充實各科教材，提高教學效能；並辦理幼兒園招生工作、指定活動等項目，藉由辦理各項活動以鍛</p>   |

臺北市地方教育發展基金 - 臺北市內湖區麗山國民小學

業務計畫及預算概要

中華民國 111 年度

|          |   |                        |   |
|----------|---|------------------------|---|
|          |   | 以鍛鍊幼兒強健的身體，增進幼兒各項生活智能。 | 鍊幼兒強健的身體，增進幼兒各項生活智能。  |
| 一般行政管理計畫 | 本年度預計辦理事項為：<br>1. 綜理學校總務、人事、會計等業務。<br>2. 配合校務推動行政處室支援工作，進而增進校務運作。 |                        | 綜理學校總務、人事、會計等業務，並配合校務推動行政處室支援工作，進而增進校務運作，達成預期目標。              |
| 建築及設備計畫  | 本年度預計辦理事項為：<br>1. 購置教學所需教學設備等及改善教學環境。<br>2. 辦理四維八德樓第一期教室天花板整修工程。  |                        | 本年度已完成汰換、充實各科教學設備，並辦理四維八德樓第一期教室天花板整修工程，以完善教學環境，提高教學效能，增進教學品質。 |

二、上年度已過期間（110年1月1日至6月30日止）計畫實施成果概述：

| 業務計畫   | 實施概況   | 實施成果  |
|--------|--|---|
| 勞務收入   | 本年度截至6月30日止預計教師甄選報名費收入。                                  | 本年度截至6月30日止已收取教師甄選報名費2千元。                               |
| 財產收入   | 本年度截至6月30日止預計收取財產報廢變賣之殘值收入、停車場開放民眾使用及教職員工停車收入、校園場地開放收入等。 | 本年度截至6月30日止已收取停車場開放民眾使用及教職員工停車收入13萬6千元、校園場地開放收入27萬5千元等。 |
| 政府撥入收入 | 本年度截至6月30日止預計公庫撥入數。                                      | 本年度截至6月30日止已收取公庫撥入數8,376萬元及教育部之補助計畫68萬元。                |
| 教學收入   | 本年度截至6月30日止預計收取幼兒園學生之學費、雜費等收入。                           | 本年度截至6月30日止已收取幼兒園學生之學費、雜費等收入171萬8千元。                    |
| 其他收入   | 本年度截至6月30日止預計收取工程圖說費、數位學生證補卡費及廠商履約逾期罰款等收入。               | 本年度截至6月30日止已收取數位學生證補卡費及廠商履約逾期罰款等收入1萬1千元。                |
| 國民教育計畫 | 本年度截至6月30日止預   | 本年度截至6月30日止依  |

臺北市地方教育發展基金 - 臺北市內湖區麗山國民小學

業務計畫及預算概要

中華民國 111 年度

|          |  |  |
|----------|--|--|
|          | 計辦理教學事項為：<br>1. 辦理各項教學、學生事務及輔導等業務。<br>2. 新購運動器材、教具、圖書等各科教學設備，以創造優質學習環境。<br>3. 革新教學方法，提高教學效能。<br>4. 辦理教師甄選業務、暑期泳訓班及指定活動等項目。 | 計畫期程購置藝術、體育、自然等各科教學設備、機具及圖書，以充實各科教材，提高教學效能；持續辦理輔導活動、法治教育活動、性別平等教育宣導、美術創作展、藝術及主題跨域教學等指定活動項目，以開啟多元智慧、培養生活能力。 |
| 學前教育計畫   | 本年度截至 6 月 30 日止預計辦理教學事項為：<br>1. 辦理幼兒園各項教學及活動。<br>2. 新購教學用品，革新教學方法，提高教學效能。<br>3. 辦理幼兒園各項活動，以鍛鍊幼兒強健的身體，增進幼兒各項生活智能。           | 本年度截至 6 月 30 日止依計畫期程購置運動器材、教具、圖書等教學設備，持續辦理幼兒園各項教學及活動以鍛鍊幼兒強健的身體，增進幼兒各項生活智能；已完成幼兒園招生工作。                      |
| 一般行政管理計畫 | 本年度截至 6 月 30 日止預計辦理事項為：<br>1. 綜理學校總務、人事、會計等業務。<br>2. 配合校務推動行政處室支援工作，進而增進校務運作。  | 持續辦理學校總務、人事、會計等業務，並配合校務推動行政處室支援工作，進而增進校務運作，以達成預期目標。  |
| 建築及設備計畫  | 本年度截至 6 月 30 日止預計辦理事項為：<br>1. 購置各學科教學課程所需教學設備採購作業。<br>2. 辦理球場整修工程之建築師及工程招標作業。  | 本年度截至 6 月 30 日止依計畫期程已辦理完成<br>1. 購置各學科教學課程所需教學設備採購作業。<br>2. 球場整修工程之建築師及工程招標作業。                              |

# 臺北市地方教育發展基金－臺北市內湖區麗山國民小學

## 補辦預算明細表

中華民國111年度

單位：新臺幣元

| 項 目         | 金額        | 辦理年度 | 說 明                     |
|-------------|-----------|------|-------------------------|
| 合計          | 2,420,000 |      |                         |
| 固定資產之建設改良擴充 | 2,420,000 |      |                         |
| 購置機械及設備     | 1,244,000 | 110  |                         |
| 油煙水洗機       | 180,000   |      | 教育部補助公立國民中小學午餐廚房精進計畫經費。 |
| 空氣浴塵室       | 474,000   |      | 教育部補助公立國民中小學午餐廚房精進計畫經費。 |
| 自動滅火系統      | 120,000   |      | 教育部補助公立國民中小學午餐廚房精進計畫經費。 |
| 蒸氣迴轉鍋       | 55,000    |      | 教育部補助公立國民中小學午餐廚房精進計畫經費。 |
| 3尺空氣門       | 48,000    |      | 教育部補助公立國民中小學午餐廚房精進計畫經費。 |
| 4尺空氣門       | 45,000    |      | 教育部補助公立國民中小學午餐廚房精進計畫經費。 |
| 活動式電子磅秤     | 18,000    |      | 教育部補助公立國民中小學午餐廚房精進計畫經費。 |
| 壁掛式洗手台      | 30,000    |      | 教育部補助公立國民中小學午餐廚房精進計畫經費。 |
| 落地式洗手台      | 25,000    |      | 教育部補助公立國民中小學午餐廚房精進計畫經費。 |
| 紫外線消毒燈具組    | 129,000   |      | 教育部補助公立國民中小學午餐廚房精進計畫經費。 |
| 靜電機組        | 120,000   |      | 教育部補助公立國民中小學午餐廚房精進計畫經費。 |
| 購置雜項設備      | 1,176,000 | 110  |                         |
| 2門高溫餐具消毒櫃   | 144,000   |      | 教育部補助公立國民中小學午餐廚房精進計畫經費。 |
| 4門高溫餐具消毒櫃   | 432,000   |      | 教育部補助公立國民中小學午餐廚房精進計畫經費。 |
| 冰水主機        | 600,000   |      | 教育部補助公立國民中小學午餐廚房精進計畫經費。 |

備註：各基金依預算法第88條規定補辦預算，應確係不及編入年度預算，且因經營環境發生重大變遷或正常業務(含執行中央補助款項目)之確實需要，並經主管機關核轉本府核准先行辦理者；不具急迫性之事項，仍應儘可能納入預算辦理。

本 頁 空 白



# 預算主要表

# 臺北市地方教育發展基金－臺北市內湖區麗山國民小學

## 基金來源、用途及餘絀預計表

中華民國111年度

單位：新臺幣千元

| 前年度決算數  | 項 目      | 本年度預算數  | 上年度預算數  | 比較增減（－） |
|---------|----------|---------|---------|---------|
| 198,406 | 基金來源     | 180,346 | 170,575 | 9,771   |
| 393     | 勞務收入     | 587     | 587     |         |
| 393     | 服務收入     | 587     | 587     |         |
| 644     | 財產收入     | 709     | 709     |         |
| 1       | 財產處分收入   | 9       | 9       |         |
| 644     | 其他財產收入   | 700     | 700     |         |
| 192,885 | 政府撥入收入   | 174,434 | 164,663 | 9,771   |
| 190,869 | 公庫撥款收入   | 174,434 | 164,663 | 9,771   |
| 2,015   | 政府其他撥入收入 |         |         |         |
| 3,860   | 教學收入     | 3,738   | 3,738   |         |
| 3,860   | 學雜費收入    | 3,738   | 3,738   |         |
| 624     | 其他收入     | 878     | 878     |         |
| 624     | 雜項收入     | 878     | 878     |         |
| 197,989 | 基金用途     | 184,861 | 182,853 | 2,008   |
| 136,349 | 國民教育計畫   | 145,748 | 144,300 | 1,448   |
| 21,183  | 學前教育計畫   | 18,015  | 17,848  | 167     |
| 18,939  | 一般行政管理計畫 | 16,104  | 15,927  | 177     |
| 21,519  | 建築及設備計畫  | 4,994   | 4,778   | 216     |
| 416     | 本期賸餘(短絀) | -4,515  | -12,278 | 7,763   |
| 18,935  | 期初基金餘額   | 7,073   | 14,578  | -7,505  |
| 19,351  | 期末基金餘額   | 2,558   | 2,300   | 258     |

註：前年度決算數細數之和與總數或略有出入，係四捨五入關係，以下各表同。

# 臺北市地方教育發展基金－臺北市內湖區麗山國民小學

## 現金流量預計表

中華民國111年度

單位：新臺幣千元

| 項 目            | 本 預 | 年 算 | 度 數    | 說 明 |
|----------------|-----|-----|--------|-----|
| 業務活動之現金流量      |     |     |        |     |
| 本期賸餘(短絀)       |     |     | -4,515 |     |
| 業務活動之淨現金流入(流出) |     |     | -4,515 |     |
| 其他活動之現金流量      |     |     |        |     |
| 其他活動之淨現金流入(流出) |     |     |        |     |
| 現金及約當現金之淨增(淨減) |     |     | -4,515 |     |
| 期初現金及約當現金      |     |     | 28,458 |     |
| 期末現金及約當現金      |     |     | 23,943 |     |

註：本表係採現金及約當現金基礎，包括現金及自投資日起3個月內到期或清償之債權證券。

# 預算明細表

臺北市地方教育發展基金－臺北市內湖區麗山國民小學

基金來源－服務收入明細表

中華民國111年度

單位：新臺幣元

| 科 目  | 單位 | 本 年 度 預 算 數 |       |         | 說 明                  |
|------|----|-------------|-------|---------|----------------------|
|      |    | 數量<br>業務量   | 利(費)率 | 金 額     |                      |
| 合計   |    |             |       | 587,000 |                      |
| 服務收入 |    |             |       | 587,000 | 較上年度預算數587,000元，無增減。 |
|      | 人  | 830         | 700   | 581,000 | 暑期游泳訓練班報名費收入(收支對列)。  |
|      | 人  | 20          | 300   | 6,000   | 代課教師甄選報名費收入。         |

臺北市地方教育發展基金－臺北市內湖區麗山國民小學

基金來源－財產處分收入明細表

中華民國111年度

單位：新臺幣元

| 科目     | 單位 | 本年度預算數    |       |       | 說明                              |
|--------|----|-----------|-------|-------|---------------------------------|
|        |    | 數量<br>業務量 | 利(費)率 | 金額    |                                 |
| 合計     |    |           |       | 9,000 |                                 |
| 財產處分收入 | 年  | 1         | 9,000 | 9,000 | 較上年度預算數9,000元，無增減。<br>報廢財產變賣收入。 |

# 臺北市地方教育發展基金－臺北市內湖區麗山國民小學

## 基金來源－其他財產收入明細表

中華民國111年度

單位：新臺幣元

| 科 目    | 單位 | 本 年 度 預 算 數 |         |         | 說 明   |
|--------|----|-------------|---------|---------|---|
|        |    | 數量<br>業務量   | 利(費)率   | 金 額     |   |
| 合計     |    |             |         | 700,000 |   |
| 其他財產收入 |    |             |         | 700,000 | 較上年度預算數700,000元，無增減。<br>場地開放收入-活動中心開放等(收支對列)。<br>停車場開放民眾使用收入(收支對列)。 |
|        | 年  | 1           | 600,000 | 600,000 |   |
|        | 年  | 1           | 100,000 | 100,000 |   |

臺北市地方教育發展基金－臺北市內湖區麗山國民小學

基金來源－公庫撥款收入明細表

中華民國111年度

單位：新臺幣元

| 科 目    | 單位 | 本 年 度 預 算 數 |             |             | 說 明   |
|--------|----|-------------|-------------|-------------|---|
|        |    | 數量<br>業務量   | 利(費)率       | 金 額         |   |
| 合計     |    |             |             | 174,434,000 |   |
| 公庫撥款收入 | 年  | 1           | 174,434,000 | 174,434,000 | 較上年度預算數164,663,000元，增加9,771,000元。<br>市府補助款。 |



# 臺北市地方教育發展基金－臺北市內湖區麗山國民小學

## 基金來源－學雜費收入明細表

中華民國111年度

單位：新臺幣元

| 科 目   | 單 位  | 本 年 度 預 算 數  |       |           | 說 明                    |
|-------|------|--------------|-------|-----------|------------------------|
|       |      | 數 量<br>業 務 量 | 利(費)率 | 金 額       |                        |
| 合計    |      |              |       | 3,738,000 |                        |
| 學雜費收入 |      |              |       | 3,738,000 | 較上年度預算數3,738,000元，無增減。 |
|       | 人、學期 | 40x2         | 5,150 | 412,000   | 幼兒園半日班學費收入40人。         |
|       | 人、學期 | 156x2        | 7,000 | 2,184,000 | 幼兒園全日班學費收入156人。        |
|       | 人、學期 | 156x2        | 2,955 | 921,960   | 幼兒園全日班雜費收入156人。        |
|       | 人、學期 | 40x2         | 2,745 | 219,600   | 幼兒園半日班雜費收入40人。         |
|       | 年    | 1            | 440   | 440       | 配合預算編列至千元，增列進位數440元。   |

臺北市地方教育發展基金－臺北市內湖區麗山國民小學

基金來源－雜項收入明細表

中華民國111年度

單位：新臺幣元

| 科目   | 單位 | 本年度預算數    |         |         | 說明  |
|------|----|-----------|---------|---------|---|
|      |    | 數量<br>業務量 | 利(費)率   | 金額      |   |
| 合計   |    |           |         | 878,000 |   |
| 雜項收入 | 年  | 1         | 878,000 | 878,000 | 較上年度預算數878,000元，無增減。<br>工程圖說費、數位學生證補卡費及廠商履約逾期罰款等收入。 |

# 臺北市地方教育發展基金－臺北市內湖區麗山國民小學

## 基金用途－國民教育計畫明細表

中華民國111年度

單位：新臺幣元

| 前年度<br>決算數  | 上年度<br>預算數  | 科 目       | 本 年 度<br>預 算 數 | 說 明  |
|-------------|-------------|-----------|----------------|--|
| 136,348,712 | 144,300,000 | 合 計       | 145,748,000    |  |
| 117,046,796 | 127,486,000 | 用人費用      | 129,151,000    |  |
| 67,492,816  | 70,464,000  | 正式員額薪資    | 71,688,000     | 較上年度預算數70,464,000元，增加1,224,000元。                                     |
| 67,492,816  | 70,464,000  | 職員薪金      | 71,688,000     |  |
|             |             |           | 5,052,000      | 教職員6人薪金(詳用人費用彙計表)(含教育部補助導師費36,000元)。                                 |
|             |             |           | 66,636,000     | 教職員88人薪金(詳用人費用彙計表)(含教育部補助導師費552,000元)。                               |
| 750,258     | 1,013,760   | 聘僱及兼職人員薪資 | 1,013,760      | 較上年度預算數1,013,760元，無增減。   |
| 750,258     | 1,013,760   | 兼職人員酬金    | 1,013,760      |  |
|             |             |           | 153,600        | 補助調整授課特教教師鐘點費，6人*2節*40週*320元(教育部補助款)。                                |
|             |             |           | 15,360         | 補助調整授課鐘點費之外聘教師勞、健保及勞退費用(教育部補助款)。                                     |
|             |             |           | 844,800        | 教師代課鐘點費，本校編制教師總人數110人，按9分之1計，編列12人，每人220節，總節數12人*220節=2,640節，每節320元。 |
| 611,101     | 626,586     | 超時工作報酬    | 576,958        | 較上年度預算數626,586元，減少49,628元。   |
| 611,101     | 626,586     | 加班費       | 576,958        |  |
|             |             |           | 527,398        | 不休假出勤加班費。  |
|             |             |           | 36,000         | 開放學校場地工作人員加班費(收支對列)。   |
|             |             |           | 13,560         | 暑期泳訓班工作人員加班費(收支對列)。  |
| 16,938,360  | 20,552,000  | 獎金        | 20,909,000     | 較上年度預算數20,552,000元，增加357,000元。                                       |
| 7,824,650   | 11,744,000  | 考績獎金      | 11,948,000     |  |
|             |             |           | 11,106,000     | 依考績法規定核發之獎金。   |
|             |             |           | 842,000        | 依考績法規定核發之獎金。   |
| 9,113,710   | 8,808,000   | 年終獎金      | 8,961,000      |  |
|             |             |           | 631,500        | 依規定於年節加發之獎金。   |
|             |             |           | 8,329,500      | 依規定於年節加發之獎金。   |
| 21,663,442  | 25,828,512  | 退休及卹償金    | 26,130,984     | 較上年度預算數25,828,512元，增加302,472元。                                       |
| 21,663,442  | 25,828,512  | 職員退休及離職金  | 26,130,984     |  |
|             |             |           | 6,519,240      | 提撥退撫基金。  |

# 臺北市地方教育發展基金－臺北市內湖區麗山國民小學

## 基金用途－國民教育計畫明細表

中華民國111年度

單位：新臺幣元

| 前年度<br>決算數 | 上年度<br>預算數 | 科 目     | 本 年 度<br>預 算 數 | 說 明                                   |
|------------|------------|---------|----------------|---------------------------------------|
|            |            |         | 471,744        | 提撥退撫基金。                               |
|            |            |         | 19,140,000     | 退休人員月退休金，50人*31,900元*12月=19,140,000元。 |
| 9,590,819  | 9,001,142  | 福利費     | 8,832,298      | 較上年度預算數9,001,142元，減少168,844元。         |
|            |            | 分擔員工保險費 | 6,167,040      |                                       |
| 6,805,527  | 5,908,848  |         | 428,436        | 分擔公保、勞保、健保費。                          |
|            |            | 傷病醫藥費   | 5,738,604      | 分擔公保、勞保、健保費。                          |
| 162,100    | 388,700    |         | 388,700        |                                       |
|            |            | 員工通勤交通費 | 199,500        | 教職員健康檢查補助費，57人*3,500元。                |
|            |            |         | 176,000        | 教職員健康檢查補助費，11人*16,000元。               |
|            |            |         | 13,200         | 職業安全衛生健康檢查經費，11人*1,200元。              |
| 488,176    | 681,660    |         | 525,672        |                                       |
|            |            | 其他福利費   | 37,800         | 特殊教育教師上下班交通費，6人*10月*630元。             |
|            |            |         | 98,784         | 教師兼行政上下班交通費，7人*12月*1,176元。            |
|            |            |         | 50,400         | 教師上下班交通費，4人*10月*1,260元。               |
|            |            |         | 302,400        | 教師上下班交通費，48人*10月*630元。                |
|            |            |         | 36,288         | 教師兼行政上下班交通費，3人*12月*1,008元。            |
| 2,135,016  | 2,021,934  |         | 1,750,886      |                                       |
|            |            |         | 365,000        | 喪葬補助費，2人*5月*36,500元。                  |
|            |            |         | 125,420        | 結婚補助費，2人*5月*12,542元。                  |
|            |            |         | 1,002,466      | 子女教育補助費。                              |
|            |            |         | 240,000        | 休假旅遊補助費。                              |
|            |            |         | 18,000         | 退休人員三節慰問金，3人*6,000元。                  |
| 11,084,610 | 8,793,000  | 服務費用    | 12,799,000     |                                       |
| 3,051,544  | 3,381,988  | 水電費     | 3,237,280      | 較上年度預算數3,381,988元，減少144,708元。         |
|            |            | 工作場所電費  | 2,458,000      | 班級電費(有溫水游泳池及活動中心)。                    |
| 2,508,775  | 2,450,000  | 工作場所水費  | 304,280        | 班級水費。                                 |
| 305,835    | 396,988    | 氣體費     | 475,000        | 溫水游泳池燃料費。                             |
| 236,934    | 535,000    | 旅運費     | 57,040         | 較上年度預算數52,390元，增加4,650元。              |
| 49,050     | 52,390     |         |                |                                       |

# 臺北市地方教育發展基金－臺北市內湖區麗山國民小學

## 基金用途－國民教育計畫明細表

中華民國111年度

單位：新臺幣元

| 前年度<br>決算數 | 上年度<br>預算數 | 科 目           | 本 年 度<br>預 算 數 | 說 明   |
|------------|------------|---------------|----------------|---|
| 49,050     | 52,390     | 國內旅費          | 57,040         | 10,540 教職員工因公出差旅費。<br>46,500 校外教學隨隊人員出差旅費，10人*3天*1,550元。  |
| 3,540,013  | 1,788,050  | 修理保養及保固費      | 1,862,900      | 較上年度預算數1,788,050元，增加74,850元。  |
| 2,858,515  | 1,260,200  | 一般房屋修護費       | 1,249,200      | 1,060,000 學校校舍及其他建築物等修理維護費，53班*20,000元。<br>189,200 開放學校場地校舍及其他建築物等修理維護費分攤(收支對列)。  |
| 3,500      | 51,600     | 機械及設備修護費      | 61,600         | 36,600 電腦設備維護費(電腦專案計畫)。<br>25,000 場地維護費(暑期游泳訓練班)(收支對列)。   |
| 677,998    | 476,250    | 雜項設備修護費       | 552,100        | 424,000 各項教學設備及其他公用機具保養修理費，53班*8,000元。<br>78,100 游泳池水電清潔維護費(4-6年級)，22班*3,550元。<br>50,000 開放學校場地各項設備等修理維護費分攤(收支對列)。  |
| 15,553     | 23,240     | 保險費           | 23,240         | 較上年度預算數23,240元，無增減。   |
| 15,553     | 23,240     | 其他保險費         | 23,240         | 保險費，830人*28元(暑期游泳訓練班)(收支對列)。  |
| 1,790,499  | 1,333,872  | 一般服務費         | 1,862,640      | 較上年度預算數1,333,872元，增加528,768元。   |
| 25,152     | 14,280     | 佣金、匯費、經理費及手續費 | 15,120         | 委託超商代收學雜費手續費，1,260人*2學期*6元。   |
| 1,102,460  | 775,248    | 外包費           | 1,287,312      | 847,760 游泳池救生員外包費，2人*10月*42,388元。<br>169,552 暑期泳訓班救生員外包費，2人*2月*42,388元。<br>150,000 開放學校場地之垃圾清除、消毒、廁所清潔外包、廢棄物處理費等分攤(收支對列)。<br>120,000 開放學校場地保全外包等費用分攤(收支對列)。 |

# 臺北市地方教育發展基金－臺北市內湖區麗山國民小學

## 基金用途－國民教育計畫明細表

中華民國111年度

單位：新臺幣元

| 前年度<br>決算數 | 上年度<br>預算數 | 科 目              | 本 年 度<br>預 算 數 | 說 明                                 |
|------------|------------|------------------|----------------|-------------------------------------|
| 503,932    | 364,344    | 計時與計件人員酬金        | 372,208        | 列)。                                 |
|            |            |                  | 281,600        | 閩客語教學支援人員鐘點費，22人*1節*40週*320元。       |
|            |            |                  | 36,608         | 閩客語教學支援人員鐘點費之外聘人員勞、健保及勞退費用。         |
|            |            |                  | 46,400         | 暑期泳訓班工讀生薪資，290小時*160元(收支對列)。        |
|            |            |                  | 4,720          | 暑期泳訓班工讀生勞健保費，，1人*2月*2,360元(收支對列)。   |
|            |            |                  | 2,880          | 提撥暑期泳訓班工讀生勞退準備金1人*2月*1,440元(收支對列)。  |
| 158,955    | 180,000    | 體育活動費            | 188,000        |                                     |
|            |            |                  | 176,000        | 文康活動費，本校編列教職員88人，每人編列2,000元。        |
|            |            |                  | 12,000         | 文康活動費，本校編列教職員6人，每人編列2,000元。         |
| 2,637,951  | 2,213,460  | 專業服務費            | 5,755,900      | 較上年度預算數2,213,460元，增加3,542,440元。     |
| 1,251,401  | 936,840    | 講課鐘點、稿費、出席審查及查詢費 | 663,600        |                                     |
|            |            |                  | 9,000          | 情障班、身心障礙班外聘講座鐘點費，6節*1,500元(特教班業務費)。 |
|            |            |                  | 21,600         | 情障班、身心障礙班教材編輯費，3班*12月*600元。         |
|            |            |                  | 415,000        | 教練指導鐘點費，830節*500元(暑期游泳訓練班)(收支對列)。   |
|            |            |                  | 30,000         | 專業成長講座鐘點費，15節*2,000元。               |
|            |            |                  | 20,000         | 綠屋頂計畫講座鐘點費，10節*2,000元。              |
|            |            |                  | 128,000        | 體育班指導教練鐘點費，400節*320元(體育班業務費)。       |
|            |            |                  | 10,000         | 國小家長教育成長暨志工培訓講座鐘點費，5節*2,000元。       |
|            |            |                  | 20,000         | 推展性別平等教育宣導活動講座鐘點費，10節*2,000元。       |
|            |            |                  | 10,000         | 小田園教育體驗學習講座鐘點費，5節*2,                |

# 臺北市地方教育發展基金－臺北市內湖區麗山國民小學

## 基金用途－國民教育計畫明細表

中華民國111年度

單位：新臺幣元

| 前年度<br>決算數 | 上年度<br>預算數 | 科 目           | 本 年 度<br>預 算 數 | 說 明   |
|------------|------------|---------------|----------------|---|
| 88,090     | 77,280     | 委託檢驗(定)試驗認證費  | 75,300         | 000元。   |
|            |            |               | 16,800         | 飲水機水質檢驗費，14臺*1,200元。                                  |
|            |            |               | 58,500         | 消防安全檢測費及公共安全檢查簽證及申報費等(普通班級業務費)。                       |
|            | 1,840      | 試務甄選費         | 6,000          | 教師甄選試務費用。   |
| 36,000     |            | 電腦軟體服務費       | 3,800,000      | 第2代校務行政系統專案團隊及維護費(電腦專案計畫)。                            |
| 1,262,460  | 1,197,500  | 其他專業服務費       | 1,211,000      |   |
|            |            |               | 207,000        | 學童午餐指導費，46班*1人*9月*500元。                               |
|            |            |               | 72,000         | 工作人員午餐指導費，16人*9月*500元。                                |
|            |            |               | 20,000         | 學生輔導指導費。  |
|            |            |               | 12,000         | 學童牙齒檢查費。  |
|            |            |               | 900,000        | 補助設置外籍英語教師薪資、房屋津貼等費用。                                 |
| 3,469,826  | 2,727,000  | 材料及用品費        | 1,700,000      |   |
| 533,242    | 355,600    | 使用材料費         | 280,000        | 較上年度預算數355,600元，減少75,600元。                            |
| 533,242    | 355,600    | 設備零件          | 280,000        |   |
|            |            |               | 189,000        | 電腦設備維護及管理費，30班*6,300元。                                |
|            |            |               | 91,000         | 各領域教學教具教材等(由班級設備費移列)。                                 |
| 2,936,584  | 2,371,400  | 用品消耗          | 1,420,000      | 較上年度預算數2,371,400元，減少951,400元。                         |
| 29,917     | 65,000     | 辦公(事務)用品      |                |   |
| 25,542     | 12,440     | 報章雜誌          | 8,240          | 第三類圖書及工具書(由班級設備費移列)。                                  |
| 64,625     | 36,000     | 醫療用品(非醫療院所使用) | 38,000         | 健康中心藥品。   |
| 2,816,500  | 2,257,960  | 其他用品消耗        | 1,373,760      |   |
|            |            |               | 50,000         | 兒童節慶活動費。  |
|            |            |               | 10,200         | 教學用教科書，6年級*1,700元。                                    |
|            |            |               | 621,900        | 普通班級教學材料費，45班*13,820元。                                |
|            |            |               | 247,500        | 班級業務、垃圾袋、消毒藥水、衛生清潔用品、衛生紙及教室佈置等費用，45班*5,500元(普通班級業務費)。 |
|            |            |               | 12,600         | 情障班、身心障礙班教學用品費等，3班*4,                                 |

# 臺北市地方教育發展基金－臺北市內湖區麗山國民小學

## 基金用途－國民教育計畫明細表

中華民國111年度

單位：新臺幣元

| 前年度<br>決算數 | 上年度<br>預算數 | 科 目                     | 本 年 度<br>預 算 數 | 說 明   |
|------------|------------|-------------------------|----------------|---|
|            |            |                         |                | 200元(特教班業務費)。   |
|            |            |                         | 41,460         | 情障班、身心障礙班教具製作、實驗器材及教學參考資料等費用，3班*13,820元(特教班教學材料費)。                    |
|            |            |                         | 80,300         | 游泳池水電清潔維護費(4-6年級)，22班*3,650元。   |
|            |            |                         | 45,000         | 田園種植、農事體驗各項用品、成果展、園藝資材、植栽、培養土、花盆、種菜箱、解說牌、耗材維修及美化環境等費用(綠屋頂計畫)(由教育局移列)。 |
|            |            |                         | 50,200         | 消毒劑、教學器材、教學環境佈置等雜支(暑期游泳訓練班)(收支對列)。                                    |
|            |            |                         | 65,000         | 農事體驗實作所需各式菜苗、種子、培養土、農具、澆水器具、水桶、小園鋤及鋤頭等(小田園計畫)。                        |
|            |            |                         | 52,000         | 體育班用品器材、各項比賽報名費、學生交通費等(體育班業務費)。                                       |
|            |            |                         | 30,000         | 臺北市第2代校務行政系統專案團隊行政業務費。  |
|            |            |                         | 12,800         | 辦理運動會逾時誤餐餐盒費用，128人次*100元。   |
|            |            |                         | 50,800         | 開放學校場地之各項雜支等分攤(收支對列)。   |
|            |            |                         | 4,000          | 開放學校場地值勤人員等逾時誤餐餐盒費用，40人次*100元(收支對列)。                                  |
| 76,254     | 100,000    | 稅捐及規費(強制費)              | 100,000        |   |
| 76,254     | 100,000    | 房屋稅                     | 100,000        | 較上年度預算數100,000元，無增減。  |
| 76,254     | 100,000    | 一般房屋稅                   | 100,000        | 開放停車場房屋稅(收支對列)。   |
| 1,000,311  | 1,122,000  | 會費、捐助、補助、分攤、照護、救濟與交流活動費 | 1,387,000      |   |
| 10,000     | 10,000     | 捐助、補助與獎助                | 10,000         | 較上年度預算數10,000元，無增減。   |
| 10,000     | 10,000     | 獎助學員生給與                 | 10,000         | 教育關懷獎每校推薦1名學生獎助金。   |
| 990,311    | 1,112,000  | 補貼、獎勵、慰問、照護與救濟          | 1,377,000      | 較上年度預算數1,112,000元，增加265,000元。   |
| 87,564     | 14,400     | 獎勵費用                    | 94,800         |   |
|            |            |                         | 76,800         | 敬師活動費，128人*600元。  |



# 臺北市地方教育發展基金－臺北市內湖區麗山國民小學

## 基金用途－國民教育計畫明細表

中華民國111年度

單位：新臺幣元

| 前年度<br>決算數 | 上年度<br>預算數 | 科 目                  | 本 年 度<br>預 算 數 | 說 明   |
|------------|------------|----------------------|----------------|---|
|            |            |                      | 18,000         | 依「臺北市公立高級中等以下學校獎勵教師獎金發給要點」發放之獎勵，5人*3,600元(普通班級業務費)。 |
| 902,747    | 1,097,600  | 其他補貼、獎勵、慰問、<br>照護與救濟 | 1,282,200      |   |
|            |            |                      | 17,600         | 弱勢學生冷氣使用費補助費用，22人*800元。                             |
|            |            |                      | 102,000        | 弱勢學生教科書補助費用，60人*1,700元。                             |
|            |            |                      | 540,000        | 清寒學生餐費補助，54人*200日*50元。                              |
|            |            |                      | 60,000         | 本市市民第3胎就讀國小教育補助費，60人*1,000元。                        |
|            |            |                      | 680            | 配合預算編列至千元，增列進位數680元。                                |
|            |            |                      | 561,920        | 補助學校午餐使用有機蔬菜或有機米計畫，878人*40週*16元。                    |
| 3,670,915  | 4,072,000  | 其他                   | 611,000        |   |
| 3,670,915  | 4,072,000  | 其他支出                 | 611,000        | 較上年度預算數4,072,000元，減少3,461,000元。                     |
| 3,670,915  | 4,072,000  | 其他                   | 611,000        |   |
|            |            |                      | 20,000         | 退休人員紀念品，4人*5,000元(由教育局移列)。                          |
|            |            |                      | 64,800         | 運動會獎牌、佈置材料等各項雜支。                                    |
|            |            |                      | 276,000        | 國小學生活動所需各項材料、器具、比賽費用等，1,380人*2學期*100元。              |
|            |            |                      | 99,000         | 班級自治費，990人*2學期*50元。                                 |
|            |            |                      | 151,200        | 執行學生路隊安全導護費及導護志工保險費(2學期*20週*5日*2次*63元*6人)。          |

# 臺北市地方教育發展基金－臺北市內湖區麗山國民小學

## 基金用途－學前教育計畫明細表

中華民國111年度

單位：新臺幣元

| 前年度<br>決算數 | 上年度<br>預算數 | 科 目      | 本 年 度<br>預 算 數 | 說 明                           |
|------------|------------|----------|----------------|-------------------------------|
| 21,183,467 | 17,848,000 | 合計       | 18,015,000     |                               |
| 20,635,032 | 17,473,000 | 用人費用     | 17,660,000     |                               |
| 15,988,601 | 11,931,180 | 正式員額薪資   | 11,931,180     | 較上年度預算數11,931,180元，無增減。       |
| 14,915,511 | 10,851,180 | 職員薪金     | 10,851,180     |                               |
|            |            |          | 21,600         | 教保員教保費，2人*12月*900元。           |
|            |            |          | 10,829,580     | 教職員13人及教保員3人薪金(詳用人費用彙計表)。     |
| 1,073,090  | 1,080,000  | 工員工資     | 1,080,000      | 工員3人工資(詳用人費用彙計表)。             |
| 89,784     | 251,272    | 超時工作報酬   | 250,380        | 較上年度預算數251,272元，減少892元。       |
| 89,784     | 251,272    | 加班費      | 250,380        |                               |
|            |            |          | 249,017        | 不休假出勤加班費。                     |
|            |            |          | 1,363          | 五一勞動節等工友加班費(統籌業務費)。           |
| 2,340,617  | 2,948,164  | 獎金       | 2,948,164      | 較上年度預算數2,948,164元，無增減。        |
| 909,780    | 1,459,465  | 考績獎金     | 1,459,465      | 依考績法規定核發之獎金。                  |
| 1,430,837  | 1,488,699  | 年終獎金     | 1,488,699      | 依規定於年節加發之獎金。                  |
| 1,018,990  | 1,004,832  | 退休及卹償金   | 1,166,904      | 較上年度預算數1,004,832元，增加162,072元。 |
|            |            |          |                | 。                             |
| 985,366    | 972,432    | 職員退休及離職金 | 1,134,504      | 提撥退撫基金。                       |
| 33,624     | 32,400     | 工員退休及離職金 | 32,400         | 提撥勞工退休準備金。                    |
| 1,197,040  | 1,337,552  | 福利費      | 1,363,372      | 較上年度預算數1,337,552元，增加25,820元。  |
|            |            |          |                | 。                             |
| 1,000,189  | 1,056,612  | 分擔員工保險費  | 1,096,944      | 分擔公保、勞保、健保費。                  |
| 2,580      | 6,020      | 傷病醫藥費    | 6,880          |                               |
|            |            |          | 2,580          | 幼兒園廚工健康檢查費，3人*860元。           |
|            |            |          | 4,300          | 幼兒園教保員健康檢查費，5人*860元。          |
| 148,224    | 178,920    | 員工通勤交通費  | 163,548        |                               |
|            |            |          | 56,700         | 教師上下班交通費，9人*10月*630元。         |
|            |            |          | 56,448         | 教師兼行政暨廚工上下班交通費，4人*12月*1,176元。 |
|            |            |          | 50,400         | 教師上下班交通費，4人*10月*1,260元。       |
| 46,047     | 96,000     | 其他福利費    | 96,000         | 休假旅遊補助費。                      |
| 106,000    | 106,000    | 服務費用     | 106,000        |                               |
| 38,000     | 38,000     | 一般服務費    | 38,000         | 較上年度預算數38,000元，無增減。           |
| 38,000     | 38,000     | 體育活動費    | 38,000         |                               |

# 臺北市地方教育發展基金－臺北市內湖區麗山國民小學

## 基金用途－學前教育計畫明細表

中華民國111年度

單位：新臺幣元

| 前年度<br>決算數 | 上年度<br>預算數 | 科 目                     | 本 年 度<br>預 算 數 | 說 明  |
|------------|------------|-------------------------|----------------|--|
|            |            |                         | 26,000         | 文康活動費，本校編列教職員13人，每人編列2,000元。                                     |
|            |            |                         | 12,000         | 文康活動費，本校編列契約進用教保員3人，廚工3人，合計6人，每人編列2,000元(上述人員係幼托整合前得編列文康活動費之人員)。 |
| 68,000     | 68,000     | 專業服務費                   | 68,000         | 較上年度預算數68,000元，無增減。  |
| 68,000     | 68,000     | 其他專業服務費                 | 68,000         |  |
|            |            |                         | 63,000         | 學童午餐指導費，7班*2人*9月*500元。   |
|            |            |                         | 4,500          | 教保人員學童午餐指導費，1人*9月*500元。  |
|            |            |                         | 500            | 配合預算編列至千元，增列進位數500元。   |
| 218,314    | 70,000     | 材料及用品費                  | 96,000         |  |
| 165,618    | 19,600     | 使用材料費                   | 45,600         | 較上年度預算數19,600元，增加26,000元。  |
| 165,618    | 19,600     | 設備零件                    | 45,600         | 幼兒園益智教具等(由幼兒園設備費移列)。   |
| 52,696     | 50,400     | 用品消耗                    | 50,400         | 較上年度預算數50,400元，無增減。  |
| 52,696     | 50,400     | 其他用品消耗                  | 50,400         | 班級業務、垃圾袋、消毒藥水衛生清潔用品衛生紙及教室佈置等費用，7班*7,200元(班級業務費)。                 |
| 195,993    | 103,000    | 會費、捐助、補助、分攤、照護、救濟與交流活動費 | 57,000         |  |
| 195,993    | 103,000    | 補貼、獎勵、慰問、照護與救濟          | 57,000         | 較上年度預算數103,000元，減少46,000元。                                       |
| 195,993    | 103,000    | 其他補貼、獎勵、慰問、照護與救濟        | 57,000         |  |
|            |            |                         | 23,266         | 低收入戶家庭幼生月費補助，1人*2學期*11,633元。                                     |
|            |            |                         | 710            | 配合預算編列至千元，增列進位數710元。   |
|            |            |                         | 33,024         | 補助學校午餐使用有機蔬菜或有機米計畫，172人*40週*1次*4.8元。                             |
| 28,128     | 96,000     | 其他                      | 96,000         |  |
| 28,128     | 96,000     | 其他支出                    | 96,000         | 較上年度預算數96,000元，無增減。  |
| 28,128     | 96,000     | 其他                      | 96,000         | 幼兒導護費。   |

# 臺北市地方教育發展基金－臺北市內湖區麗山國民小學

## 基金用途－一般行政管理計畫明細表

中華民國111年度

單位：新臺幣元

| 前年度<br>決算數 | 上年度<br>預算數 | 科 目      | 本 年 度<br>預 算 數 | 說 明                          |
|------------|------------|----------|----------------|------------------------------|
| 18,938,748 | 15,927,000 | 合計       | 16,104,000     |                              |
| 16,515,947 | 13,445,000 | 用人費用     | 13,569,000     |                              |
| 11,906,266 | 8,748,000  | 正式員額薪資   | 8,748,000      | 較上年度預算數8,748,000元，無增減。       |
| 10,897,066 | 7,848,000  | 職員薪金     | 7,848,000      | 教職員13人薪金(詳用人費用彙計表)。          |
| 412,500    | 384,000    | 工員工資     | 384,000        | 工員1人工資(詳用人費用彙計表)。            |
| 596,700    | 516,000    | 警餉       | 516,000        | 校警1人薪金(詳用人費用彙計表)。            |
| 437,467    | 388,820    | 超時工作報酬   | 388,584        | 較上年度預算數388,820元，減少236元。      |
| 437,467    | 388,820    | 加班費      | 388,584        |                              |
|            |            |          | 371,600        | 不休假出勤加班費。                    |
|            |            |          | 10,000         | 校園安全校內同仁例假日人力支援加班費(校園安全經費)。  |
|            |            |          | 3,800          | 五一勞動節等工友加班費(統籌業務費)。          |
|            |            |          | 3,184          | 趕辦各項業務等加班費(統籌業務費)。           |
| 2,063,522  | 2,446,500  | 獎金       | 2,446,500      | 較上年度預算數2,446,500元，無增減。       |
| 937,487    | 1,353,000  | 考績獎金     | 1,353,000      | 依考績法規定核發之獎金。                 |
| 1,126,035  | 1,093,500  | 年終獎金     | 1,093,500      | 依規定於年節加發之獎金。                 |
| 797,165    | 714,096    | 退休及卹償金   | 821,112        | 較上年度預算數714,096元，增加107,016元。  |
|            |            |          |                | 。                            |
| 735,293    | 683,376    | 職員退休及離職金 | 790,392        | 提撥退撫基金。                      |
| 61,872     | 30,720     | 工員退休及離職金 | 30,720         | 提撥勞工退休準備金。                   |
| 1,311,527  | 1,147,584  | 福利費      | 1,164,804      | 較上年度預算數1,147,584元，增加17,220元。 |
|            |            |          |                | 。                            |
| 1,009,295  | 756,384    | 分擔員工保險費  | 788,724        | 分擔公保、勞保、健保費。                 |
| 113,570    | 151,200    | 員工通勤交通費  | 136,080        |                              |
|            |            |          | 45,360         | 員工上下班交通費，6人*12月*630元。        |
|            |            |          | 90,720         | 員工上下班交通費，6人*12月1,260元。       |
| 188,662    | 240,000    | 其他福利費    | 240,000        | 休假旅遊補助費。                     |
| 1,883,078  | 1,948,000  | 服務費用     | 1,981,000      |                              |
| 688        | 79,916     | 郵電費      | 79,016         | 較上年度預算數79,916元，減少900元。       |
| 688        | 79,916     | 電話費      | 79,016         | 校園安全保全專線電話費用等(校園安全經費)。       |
| 1,096,444  | 1,189,684  | 一般服務費    | 1,223,584      | 較上年度預算數1,189,684元，增加33,900元。 |
|            |            |          |                | 。                            |
| 1,066,444  | 1,159,684  | 外包費      | 1,193,584      |                              |

# 臺北市地方教育發展基金－臺北市內湖區麗山國民小學

## 基金用途－一般行政管理計畫明細表

中華民國111年度

單位：新臺幣元

| 前年度<br>決算數 | 上年度<br>預算數 | 科 目                     | 本 年 度<br>預 算 數 | 說 明  |
|------------|------------|-------------------------|----------------|--|
|            |            |                         | 160,000        | 消化超額職工4人(技工、工友)業務外包費。  |
|            |            |                         | 577,584        | 校警勞務外包費，1人*12月*48,132元(依99.5.24北市教人字第09936249600號函編列)。   |
|            |            |                         | 456,000        | 職工(技工、工友)業務外包費，1人*12月*38,000元(依106.1.12北市教人字第10630396400號函編列)。   |
| 30,000     | 30,000     | 體育活動費                   | 30,000         | 文康活動費，本校編列教職員13人，工員1人，校警1人，合計15人，每人編列2,000元。   |
| 687,546    | 580,000    | 專業服務費                   | 580,000        | 較上年度預算數580,000元，無增減。   |
| 687,546    | 580,000    | 其他專業服務費                 | 580,000        | 校園安全機械定點、機動巡邏等保全費用(校園安全經費)。  |
| 98,400     | 98,400     | 公共關係費                   | 98,400         | 較上年度預算數98,400元，無增減。  |
| 98,400     | 98,400     | 公共關係費                   | 98,400         | 校長特別費，12月*8,200元。  |
| 535,923    | 530,000    | 材料及用品費                  | 550,000        |  |
| 535,923    | 530,000    | 用品消耗                    | 550,000        | 較上年度預算數530,000元，增加20,000元。   |
| 530,623    | 526,900    | 辦公(事務)用品                | 542,750        |  |
|            |            |                         | 542,493        | 統籌業務費計算如下：普通班45班、體育班1班、附設幼兒園7班，1,290元*15班*12月=232,200元，810元*15班*12月=145,800元，640元*23班*12月=176,640元，以上合計554,640元，除依實際需求移列加班費8,347元及會費3,800元外，其餘如列數。 |
|            |            |                         | 257            | 配合預算編列至千元，增列進位數257元。   |
| 5,300      | 3,100      | 服裝                      | 7,250          |  |
|            |            |                         | 1,100          | 校警皮鞋。  |
|            |            |                         | 400            | 校警服裝配備。  |
|            |            |                         | 1,500          | 校警夏服(成立第33年)。  |
|            |            |                         | 2,200          | 校警冬服(新增)。  |
|            |            |                         | 2,000          | 校警冬季大衣(新增)。  |
|            |            |                         | 50             | 校警襪子。  |
| 3,800      | 4,000      | 會費、捐助、補助、分攤、照護、救濟與交流活動費 | 4,000          |  |
| 3,800      | 4,000      | 會費                      | 4,000          | 較上年度預算數4,000元，無增減。   |

# 臺北市地方教育發展基金－臺北市內湖區麗山國民小學

## 基金用途－一般行政管理計畫明細表

中華民國111年度

單位：新臺幣元

| 前年度<br>決算數 | 上年度<br>預算數 | 科 目    | 本 年 度<br>預 算 數 | 說 明  |
|------------|------------|--------|----------------|--|
| 3,800      | 4,000      | 職業團體會費 | 4,000          | 2,000 護理師2人公會會費(統籌業務費)。<br>1,800 營養師1人公會會費(統籌業務費)。<br>200 配合預算編列至千元，增列進位數200元。 |

# 臺北市地方教育發展基金－臺北市內湖區麗山國民小學

## 基金用途－建築及設備計畫明細表

中華民國111年度

單位：新臺幣元

| 前年度<br>決算數 | 上年度<br>預算數 | 科 目                        | 本 年 度 預 算 數 | 說 明                             |
|------------|------------|----------------------------|-------------|---------------------------------|
| 21,518,521 | 4,778,000  | 合計                         | 4,994,000   |                                 |
| 21,518,521 | 4,778,000  | 購建固定資產、無形資產及非理財<br>目的之長期投資 | 4,994,000   |                                 |
| 2,815,466  | 4,742,000  | 購建固定資產                     | 4,958,000   |                                 |
| 2,815,466  | 4,742,000  | 一般建築及設備計畫                  | 4,958,000   |                                 |
|            |            | 操場跑道整修工程                   | 3,672,000   |                                 |
|            |            | 興建土地改良物                    | 3,672,000   |                                 |
|            |            |                            | 3,360,080   | 一、施工費。                          |
|            |            |                            | 245,286     | 二、委託技術服務費(總包價<br>法)。            |
|            |            |                            | 66,634      | 三、工程管理費(按施工費約<br>2%提列)          |
|            | 3,425,000  | 校園整修工程                     |             |                                 |
|            | 3,425,000  | 興建土地改良物                    |             |                                 |
|            |            | 班級設備                       | 355,800     |                                 |
|            |            | 購置機械及設備                    | 330,800     |                                 |
|            |            |                            | 25,000      | 新購數位投影機1臺(教務處)。                 |
|            |            |                            | 99,800      | 新購互動式地貌沙箱1座(教務<br>處)。           |
|            |            |                            | 38,000      | 新購引擎式高壓清洗機1臺(總<br>務處)。          |
|            |            |                            | 168,000     | 新購桌上型布料圖案轉印機(<br>含烘燙器)1組(教務處)。  |
|            |            | 購置雜項設備                     | 25,000      |                                 |
|            |            |                            | 25,000      | 新購數位電鋼琴(88鍵)1臺(教<br>務處)。        |
|            |            | 特殊班設備                      | 48,000      |                                 |
|            |            | 購置雜項設備                     | 48,000      |                                 |
|            |            |                            | 24,880      | 新購魏氏兒童智力量表(第五<br>版-中文版)1套。      |
|            |            |                            | 23,120      | 新購垂直爬岩遊具1座。                     |
|            |            | 資訊設備                       | 779,200     |                                 |
|            |            | 購置機械及設備                    | 779,200     |                                 |
|            |            |                            | 183,000     | 汰換網路及資訊周邊設備(電<br>腦專案計畫)。        |
|            |            |                            | 55,000      | 新購筆記型電腦，2部*27,500<br>元(電腦專案計畫)。 |

臺北市地方教育發展基金－臺北市內湖區麗山國民小學

基金用途－建築及設備計畫明細表

中華民國111年度

單位：新臺幣元

| 前年度<br>決算數 | 上年度<br>預算數 | 科 目        | 本 年 度 預 算 數 | 說 明   |
|------------|------------|------------|-------------|---|
|            |            |            | 541,200     | 汰換桌上型電腦(含顯示器)<br>)，22部*24,600元（電腦專案<br>計畫）。 |
|            |            | 幼兒園設備      | 103,000     |   |
|            |            | 購置雜項設備     | 103,000     |   |
|            |            |            | 38,000      | 新購兒童教具櫃1座。                                  |
|            |            |            | 65,000      | 新購組合式體能遊具1組。                                |
| 2,815,466  | 1,317,000  | 校園設備       |             |   |
| 2,281,566  | 912,676    | 購置機械及設備    |             |   |
| 22,900     | 16,000     | 購置交通及運輸設備  |             |   |
| 511,000    | 388,324    | 購置雜項設備     |             |   |
|            | 36,000     | 購置無形資產     | 36,000      |   |
|            | 36,000     | 一般建築及設備計畫  | 36,000      |   |
|            | 36,000     | 資訊設備       | 36,000      |   |
|            | 36,000     | 購置電腦軟體     | 36,000      |   |
|            |            |            | 36,000      | 電腦教學軟體費(電腦專案計<br>畫)。                        |
| 18,703,055 |            | 遞延支出       |             |   |
| 18,703,055 |            | 一般建築及設備計畫  |             |   |
| 18,703,055 |            | 校園整修工程     |             |   |
| 18,703,055 |            | 遞延修繕房屋建築支出 |             |   |



# 預 算 參 考 表

# 臺北市地方教育發展基金－臺北市內湖區麗山國民小學

## 預計平衡表

中華民國111年12月31日

單位：新臺幣千元

| 109年(前年)<br>12月31日<br>決算數 | 科<br>目            | 111年12月31日<br>預計數 | 110年12月31日<br>預計數 | 比較增減(-) |
|---------------------------|-------------------|-------------------|-------------------|---------|
| 4,463,633                 | 資產合計              | 4,446,840         | 4,451,355         | -4,515  |
| 4,463,633                 | 資產                | 4,446,840         | 4,451,355         | -4,515  |
| 41,823                    | 流動資產              | 25,030            | 29,545            | -4,515  |
| 40,736                    | 現金                | 23,943            | 28,458            | -4,515  |
| 40,736                    | 銀行存款              | 23,943            | 28,458            | -4,515  |
| 587                       | 應收款項              | 587               | 587               |         |
| 587                       | 其他應收款             | 587               | 587               |         |
| 500                       | 預付款項              | 500               | 500               |         |
| 500                       | 預付費用              | 500               | 500               |         |
| 3,233                     | 投資、長期應收款項、貸墊款及準備金 | 3,233             | 3,233             |         |
| 3,233                     | 準備金               | 3,233             | 3,233             |         |
| 1,175                     | 退休及離職準備金          | 1,175             | 1,175             |         |
| 2,058                     | 其他準備金             | 2,058             | 2,058             |         |
| 4,418,577                 | 其他資產              | 4,418,577         | 4,418,577         |         |
| 4,418,577                 | 什項資產              | 4,418,577         | 4,418,577         |         |
| 40                        | 暫付及待結轉帳項          | 40                | 40                |         |
| 4,418,537                 | 代管資產              | 4,418,537         | 4,418,537         |         |
| 4,463,633                 | 負債及基金餘額合計         | 4,446,840         | 4,451,355         | -4,515  |
| 4,444,283                 | 負債                | 4,444,283         | 4,444,283         |         |
| 20,277                    | 流動負債              | 20,277            | 20,277            |         |
| 20,163                    | 應付款項              | 20,163            | 20,163            |         |
| 10,638                    | 應付代收款             | 10,638            | 10,638            |         |
| 1,062                     | 應付費用              | 1,062             | 1,062             |         |
| 8,463                     | 其他應付款             | 8,463             | 8,463             |         |
| 114                       | 預收款項              | 114               | 114               |         |
| 114                       | 預收收入              | 114               | 114               |         |
| 4,424,006                 | 其他負債              | 4,424,006         | 4,424,006         |         |
| 4,424,006                 | 什項負債              | 4,424,006         | 4,424,006         |         |
| 3,982                     | 存入保證金             | 3,982             | 3,982             |         |
| 1,175                     | 應付退休及離職金          | 1,175             | 1,175             |         |
| 4,418,537                 | 應付代管資產            | 4,418,537         | 4,418,537         |         |
| 312                       | 暫收及待結轉帳項          | 312               | 312               |         |
| 19,351                    | 基金餘額              | 2,558             | 7,073             | -4,515  |
| 19,351                    | 基金餘額              | 2,558             | 7,073             | -4,515  |
| 19,351                    | 基金餘額              | 2,558             | 7,073             | -4,515  |
| 19,351                    | 累積餘額              | 2,558             | 7,073             | -4,515  |

註：1.信託代理與保證資產(負債)前年度決算數0元，上年度預計數0元，本年度預計數0元。

2.或有資產(負債)0元。

3.本基金自93年度起，本固定項目分開原則，將屬長期固定帳項，包括固定資產187,492,502元、無形資產71,103元及長期債務0元等，另立帳類管理，未納入本表。

臺北市地方教育發展基金一

各項費用

中華民國

| 前年度<br>決算數  | 上年度<br>預算數  | 計畫別       |  | 合計          | 國民教育計畫      |
|-------------|-------------|-----------|--|-------------|-------------|
|             |             | 用途別科目     |  |             |             |
| 197,989,448 | 182,853,000 | 合計        |  | 184,861,000 | 145,748,000 |
| 154,197,775 | 158,404,000 | 用人費用      |  | 160,380,000 | 129,151,000 |
| 95,387,683  | 91,143,180  | 正式員額薪資    |  | 92,367,180  | 71,688,000  |
| 93,305,393  | 89,163,180  | 職員薪金      |  | 90,387,180  | 71,688,000  |
| 1,485,590   | 1,464,000   | 工員工資      |  | 1,464,000   |             |
| 596,700     | 516,000     | 警餉        |  | 516,000     |             |
| 750,258     | 1,013,760   | 聘僱及兼職人員薪資 |  | 1,013,760   | 1,013,760   |
| 750,258     | 1,013,760   | 兼職人員酬金    |  | 1,013,760   | 1,013,760   |
| 1,138,352   | 1,266,678   | 超時工作報酬    |  | 1,215,922   | 576,958     |
| 1,138,352   | 1,266,678   | 加班費       |  | 1,215,922   | 576,958     |
| 21,342,499  | 25,946,664  | 獎金        |  | 26,303,664  | 20,909,000  |
| 9,671,917   | 14,556,465  | 考績獎金      |  | 14,760,465  | 11,948,000  |
| 11,670,582  | 11,390,199  | 年終獎金      |  | 11,543,199  | 8,961,000   |
| 23,479,597  | 27,547,440  | 退休及卹償金    |  | 28,119,000  | 26,130,984  |
| 23,384,101  | 27,484,320  | 職員退休及離職金  |  | 28,055,880  | 26,130,984  |
| 95,496      | 63,120      | 工員退休及離職金  |  | 63,120      |             |
| 12,099,386  | 11,486,278  | 福利費       |  | 11,360,474  | 8,832,298   |
| 8,815,011   | 7,721,844   | 分擔員工保險費   |  | 8,052,708   | 6,167,040   |
| 164,680     | 394,720     | 傷病醫藥費     |  | 395,580     | 388,700     |
| 749,970     | 1,011,780   | 員工通勤交通費   |  | 825,300     | 525,672     |
| 2,369,725   | 2,357,934   | 其他福利費     |  | 2,086,886   | 1,750,886   |
| 13,073,688  | 10,847,000  | 服務費用      |  | 14,886,000  | 12,799,000  |
| 3,051,544   | 3,381,988   | 水電費       |  | 3,237,280   | 3,237,280   |
| 2,508,775   | 2,450,000   | 工作場所電費    |  | 2,458,000   | 2,458,000   |
| 305,835     | 396,988     | 工作場所水費    |  | 304,280     | 304,280     |
| 236,934     | 535,000     | 氣體費       |  | 475,000     | 475,000     |
| 688         | 79,916      | 郵電費       |  | 79,016      |             |
| 688         | 79,916      | 電話費       |  | 79,016      |             |
| 49,050      | 52,390      | 旅運費       |  | 57,040      | 57,040      |
| 49,050      | 52,390      | 國內旅費      |  | 57,040      | 57,040      |
| 3,540,013   | 1,788,050   | 修理保養及保固費  |  | 1,862,900   | 1,862,900   |

# 臺北市內湖區麗山國民小學

## 彙計表

111年度

單位：新臺幣元

| 學前教育計畫     | 一般行政管理計畫   | 建築及設備計畫   |  |  |  |
|------------|------------|-----------|--|--|--|
| 18,015,000 | 16,104,000 | 4,994,000 |  |  |  |
| 17,660,000 | 13,569,000 |           |  |  |  |
| 11,931,180 | 8,748,000  |           |  |  |  |
| 10,851,180 | 7,848,000  |           |  |  |  |
| 1,080,000  | 384,000    |           |  |  |  |
|            | 516,000    |           |  |  |  |
| 250,380    | 388,584    |           |  |  |  |
| 250,380    | 388,584    |           |  |  |  |
| 2,948,164  | 2,446,500  |           |  |  |  |
| 1,459,465  | 1,353,000  |           |  |  |  |
| 1,488,699  | 1,093,500  |           |  |  |  |
| 1,166,904  | 821,112    |           |  |  |  |
| 1,134,504  | 790,392    |           |  |  |  |
| 32,400     | 30,720     |           |  |  |  |
| 1,363,372  | 1,164,804  |           |  |  |  |
| 1,096,944  | 788,724    |           |  |  |  |
| 6,880      |            |           |  |  |  |
| 163,548    | 136,080    |           |  |  |  |
| 96,000     | 240,000    |           |  |  |  |
| 106,000    | 1,981,000  |           |  |  |  |
|            | 79,016     |           |  |  |  |
|            | 79,016     |           |  |  |  |

臺北市地方教育發展基金一

各項費用

中華民國

| 前年度<br>決算數 | 上年度<br>預算數 | 計畫別                    | 合計        | 國民教育計畫    |
|------------|------------|------------------------|-----------|-----------|
|            |            | 用途別科目                  |           |           |
| 2,858,515  | 1,260,200  | 一般房屋修護費                | 1,249,200 | 1,249,200 |
| 3,500      | 51,600     | 機械及設備修護費               | 61,600    | 61,600    |
| 677,998    | 476,250    | 雜項設備修護費                | 552,100   | 552,100   |
| 15,553     | 23,240     | 保險費                    | 23,240    | 23,240    |
| 15,553     | 23,240     | 其他保險費                  | 23,240    | 23,240    |
| 2,924,943  | 2,561,556  | 一般服務費                  | 3,124,224 | 1,862,640 |
| 25,152     | 14,280     | 佣金、匯費、經理費及手續費          | 15,120    | 15,120    |
| 2,168,904  | 1,934,932  | 外包費                    | 2,480,896 | 1,287,312 |
| 503,932    | 364,344    | 計時與計件人員酬金              | 372,208   | 372,208   |
| 226,955    | 248,000    | 體育活動費                  | 256,000   | 188,000   |
| 3,393,497  | 2,861,460  | 專業服務費                  | 6,403,900 | 5,755,900 |
| 1,251,401  | 936,840    | 講課鐘點、稿費、出席審查及查詢費       | 663,600   | 663,600   |
| 88,090     | 77,280     | 委託檢驗(定)試驗認證費           | 75,300    | 75,300    |
|            | 1,840      | 試務甄選費                  | 6,000     | 6,000     |
| 36,000     |            | 電腦軟體服務費                | 3,800,000 | 3,800,000 |
| 2,018,006  | 1,845,500  | 其他專業服務費                | 1,859,000 | 1,211,000 |
| 98,400     | 98,400     | 公共關係費                  | 98,400    |           |
| 98,400     | 98,400     | 公共關係費                  | 98,400    |           |
| 4,224,063  | 3,327,000  | 材料及用品費                 | 2,346,000 | 1,700,000 |
| 698,860    | 375,200    | 使用材料費                  | 325,600   | 280,000   |
| 698,860    | 375,200    | 設備零件                   | 325,600   | 280,000   |
| 3,525,203  | 2,951,800  | 用品消耗                   | 2,020,400 | 1,420,000 |
| 560,540    | 591,900    | 辦公(事務)用品               | 542,750   |           |
| 25,542     | 12,440     | 報章雜誌                   | 8,240     | 8,240     |
| 5,300      | 3,100      | 服裝                     | 7,250     |           |
| 64,625     | 36,000     | 醫療用品(非醫療院所使用)          | 38,000    | 38,000    |
| 2,869,196  | 2,308,360  | 其他用品消耗                 | 1,424,160 | 1,373,760 |
| 21,518,521 | 4,778,000  | 購建固定資產、無形資產及非理財目的之長期投資 | 4,994,000 |           |
| 2,815,466  | 4,742,000  | 購建固定資產                 | 4,958,000 |           |
|            | 3,425,000  | 興建土地改良物                | 3,672,000 |           |
| 2,281,566  | 912,676    | 購置機械及設備                | 1,110,000 |           |

# 臺北市內湖區麗山國民小學

## 彙計表

111年度

單位：新臺幣元

| 學前教育計畫 | 一般行政管理計畫  | 建築及設備計畫   |  |  |  |
|--------|-----------|-----------|--|--|--|
| 38,000 | 1,223,584 |           |  |  |  |
|        | 1,193,584 |           |  |  |  |
| 38,000 | 30,000    |           |  |  |  |
| 68,000 | 580,000   |           |  |  |  |
| 68,000 | 580,000   |           |  |  |  |
|        | 98,400    |           |  |  |  |
|        | 98,400    |           |  |  |  |
| 96,000 | 550,000   |           |  |  |  |
| 45,600 |           |           |  |  |  |
| 45,600 |           |           |  |  |  |
| 50,400 | 550,000   |           |  |  |  |
|        | 542,750   |           |  |  |  |
|        | 7,250     |           |  |  |  |
| 50,400 |           | 4,994,000 |  |  |  |
|        |           | 4,958,000 |  |  |  |
|        |           | 3,672,000 |  |  |  |
|        |           | 1,110,000 |  |  |  |

臺北市地方教育發展基金一

各項費用

中華民國

| 前年度<br>決算數 | 上年度<br>預算數 | 計畫別                         | 合計        | 國民教育計畫    |
|------------|------------|-----------------------------|-----------|-----------|
|            |            | 用途別科目                       |           |           |
| 22,900     | 16,000     | 購置交通及運輸設備                   |           |           |
| 511,000    | 388,324    | 購置雜項設備                      | 176,000   |           |
|            | 36,000     | 購置無形資產                      | 36,000    |           |
|            | 36,000     | 購置電腦軟體                      | 36,000    |           |
| 18,703,055 |            | 遞延支出                        |           |           |
| 18,703,055 |            | 遞延修繕房屋建築支出                  |           |           |
| 76,254     | 100,000    | 稅捐及規費(強制費)                  | 100,000   | 100,000   |
| 76,254     | 100,000    | 房屋稅                         | 100,000   | 100,000   |
| 76,254     | 100,000    | 一般房屋稅                       | 100,000   | 100,000   |
| 1,200,104  | 1,229,000  | 會費、捐助、補助、分攤、照護、救濟<br>與交流活動費 | 1,448,000 | 1,387,000 |
| 3,800      | 4,000      | 會費                          | 4,000     |           |
| 3,800      | 4,000      | 職業團體會費                      | 4,000     |           |
| 10,000     | 10,000     | 捐助、補助與獎助                    | 10,000    | 10,000    |
| 10,000     | 10,000     | 獎助學員生給與                     | 10,000    | 10,000    |
| 1,186,304  | 1,215,000  | 補貼、獎勵、慰問、照護與救濟              | 1,434,000 | 1,377,000 |
| 87,564     | 14,400     | 獎勵費用                        | 94,800    | 94,800    |
| 1,098,740  | 1,200,600  | 其他補貼、獎勵、慰問、照護與救濟            | 1,339,200 | 1,282,200 |
| 3,699,043  | 4,168,000  | 其他                          | 707,000   | 611,000   |
| 3,699,043  | 4,168,000  | 其他支出                        | 707,000   | 611,000   |
| 3,699,043  | 4,168,000  | 其他                          | 707,000   | 611,000   |

# 臺北市內湖區麗山國民小學

## 彙計表

111年度

單位：新臺幣元

| 學前教育計畫 | 一般行政管理計畫 | 建築及設備計畫 |  |  |  |
|--------|----------|---------|--|--|--|
|        |          | 176,000 |  |  |  |
|        |          | 36,000  |  |  |  |
|        |          | 36,000  |  |  |  |
| 57,000 | 4,000    |         |  |  |  |
|        | 4,000    |         |  |  |  |
|        | 4,000    |         |  |  |  |
| 57,000 |          |         |  |  |  |
| 57,000 |          |         |  |  |  |
| 96,000 |          |         |  |  |  |
| 96,000 |          |         |  |  |  |
| 96,000 |          |         |  |  |  |



# 臺北市地方教育發展基金－臺北市內湖區麗山國民小學

## 員工人數彙計表

中華民國111年度

單位：人

| 計 畫 及 項 目  | 上年度最高可<br>進用員額數 | 本年度<br>增減(-)數 | 本年度最高可<br>進用員額數 | 說 明 |
|------------|-----------------|---------------|-----------------|-----|
| 合計         | 124             | 4             | 128             |     |
| 國民教育計畫部分   | 90              | 4             | 94              |     |
| 職員         | 90              | 4             | 94              |     |
| 學前教育計畫部分   | 19              |               | 19              |     |
| 職員         | 16              |               | 16              |     |
| 技工         | 3               |               | 3               |     |
| 一般行政管理計畫部分 | 15              |               | 15              |     |
| 職員         | 13              |               | 13              |     |
| 駐衛警        | 1               |               | 1               |     |
| 技工         | 1               |               | 1               |     |

註：1.本表約僱、聘用係指奉准有案之約聘僱人員。

2.外包費編列游泳池救生員2人、校警外包1人、工友外包1人、開放學校場地之垃圾清除及保全業務外包費、消化超額職工4人業務外包費等，計248萬896元。 3.計時與計件人員酬金編列閩客語教學支援人員鐘點費、暑期泳池工讀生時薪等，計37萬2,208元。

本 頁 空 白

臺北市地方教育發展基金一

用人費用

中華民國

| 計畫及項目        | 合計          | 正式<br>員額<br>薪資 | 聘僱<br>人員<br>薪資 | 超時<br>工作<br>報酬 | 津貼 | 獎 金        |            |    |
|--------------|-------------|----------------|----------------|----------------|----|------------|------------|----|
|              |             |                |                |                |    | 年終獎金       | 考績獎金       | 其他 |
| 合計           | 160,380,000 | 92,367,180     |                | 1,215,922      |    | 11,543,199 | 14,760,465 |    |
| 國民教育計畫       | 129,151,000 | 71,688,000     |                | 576,958        |    | 8,961,000  | 11,948,000 |    |
| 職員薪金         | 71,688,000  | 71,688,000     |                |                |    |            |            |    |
| 兼職人員<br>酬金   | 1,013,760   |                |                |                |    |            |            |    |
| 加班費          | 576,958     |                |                | 576,958        |    |            |            |    |
| 考績獎金         | 11,948,000  |                |                |                |    |            | 11,948,000 |    |
| 年終獎金         | 8,961,000   |                |                |                |    | 8,961,000  |            |    |
| 職員退休<br>及離職金 | 26,130,984  |                |                |                |    |            |            |    |
| 分擔員工<br>保險費  | 6,167,040   |                |                |                |    |            |            |    |
| 傷病醫藥<br>費    | 388,700     |                |                |                |    |            |            |    |
| 員工通勤<br>交通費  | 525,672     |                |                |                |    |            |            |    |
| 其他福利<br>費    | 1,750,886   |                |                |                |    |            |            |    |
| 學前教育計畫       | 17,660,000  | 11,931,180     |                | 250,380        |    | 1,488,699  | 1,459,465  |    |
| 職員薪金         | 10,851,180  | 10,851,180     |                |                |    |            |            |    |
| 工員工資         | 1,080,000   | 1,080,000      |                |                |    |            |            |    |
| 加班費          | 250,380     |                |                | 250,380        |    |            |            |    |
| 考績獎金         | 1,459,465   |                |                |                |    |            | 1,459,465  |    |
| 年終獎金         | 1,488,699   |                |                |                |    | 1,488,699  |            |    |
| 職員退休<br>及離職金 | 1,134,504   |                |                |                |    |            |            |    |
| 工員退休<br>及離職金 | 32,400      |                |                |                |    |            |            |    |

# 臺北市內湖區麗山國民小學

## 彙計表

111年度

單位：新臺幣元

| 退休及卹償金     |     | 資遣費 | 福 利 費     |           |           |             |           | 提繳費       | 兼任<br>人員<br>用人<br>費用 |
|------------|-----|-----|-----------|-----------|-----------|-------------|-----------|-----------|----------------------|
| 退休金        | 卹償金 |     | 分擔<br>保險費 | 傷病<br>醫藥費 | 提撥<br>福利金 | 員工通勤<br>交通費 | 其他        |           |                      |
| 28,119,000 |     |     | 8,052,708 | 395,580   |           | 825,300     | 2,086,886 | 1,013,760 |                      |
| 26,130,984 |     |     | 6,167,040 | 388,700   |           | 525,672     | 1,750,886 | 1,013,760 |                      |
| 26,130,984 |     |     | 6,167,040 | 388,700   |           | 525,672     | 1,750,886 | 1,013,760 |                      |
| 1,166,904  |     |     | 1,096,944 | 6,880     |           | 163,548     | 96,000    |           |                      |
| 1,134,504  |     |     |           |           |           |             |           |           |                      |
| 32,400     |     |     |           |           |           |             |           |           |                      |

臺北市地方教育發展基金一

用人費用

中華民國

| 計畫及項目        | 合計         | 正式<br>員額<br>薪資 | 聘僱<br>人員<br>薪資 | 超時<br>工作<br>報酬 | 津貼 | 獎 金       |           |    |
|--------------|------------|----------------|----------------|----------------|----|-----------|-----------|----|
|              |            |                |                |                |    | 年終獎金      | 考績獎金      | 其他 |
| 分擔員工<br>保險費  | 1,096,944  |                |                |                |    |           |           |    |
| 傷病醫藥<br>費    | 6,880      |                |                |                |    |           |           |    |
| 員工通勤<br>交通費  | 163,548    |                |                |                |    |           |           |    |
| 其他福利<br>費    | 96,000     |                |                |                |    |           |           |    |
| 一般行政管<br>理計畫 | 13,569,000 | 8,748,000      |                | 388,584        |    | 1,093,500 | 1,353,000 |    |
| 職員薪金         | 7,848,000  | 7,848,000      |                |                |    |           |           |    |
| 工員工資         | 384,000    | 384,000        |                |                |    |           |           |    |
| 警餉           | 516,000    | 516,000        |                |                |    |           |           |    |
| 加班費          | 388,584    |                |                | 388,584        |    |           |           |    |
| 考績獎金         | 1,353,000  |                |                |                |    |           | 1,353,000 |    |
| 年終獎金         | 1,093,500  |                |                |                |    | 1,093,500 |           |    |
| 職員退休<br>及離職金 | 790,392    |                |                |                |    |           |           |    |
| 工員退休<br>及離職金 | 30,720     |                |                |                |    |           |           |    |
| 分擔員工<br>保險費  | 788,724    |                |                |                |    |           |           |    |
| 員工通勤<br>交通費  | 136,080    |                |                |                |    |           |           |    |
| 其他福利<br>費    | 240,000    |                |                |                |    |           |           |    |

註：1.本表兼任人員用人費用，係學校教職員兼課或請假代課鐘點費。

2.外包費編列游泳池救生員2人、工友外包1人、校警外包1人、開放學校場地之垃圾清除及保全業務外包費、消化超額職工4人業務外包費等，計248萬896元。

3.計時與計件人員酬金編列閩客語教學支援人員鐘點費、暑期泳池工讀生時薪等，計37萬2,208元。

# 臺北市內湖區麗山國民小學

## 彙計表

111年度

單位：新臺幣元

| 退休及卹償金  |     | 資遣費 | 福 利 費     |       |       |         |    | 提繳費     | 兼任人員用人費用 |
|---------|-----|-----|-----------|-------|-------|---------|----|---------|----------|
| 退休金     | 卹償金 |     | 分擔保險費     | 傷病醫藥費 | 提撥福利金 | 員工通勤交通費 | 其他 |         |          |
|         |     |     | 1,096,944 |       |       |         |    |         |          |
|         |     |     |           | 6,880 |       |         |    |         |          |
|         |     |     |           |       |       | 163,548 |    |         |          |
|         |     |     |           |       |       |         |    | 96,000  |          |
| 821,112 |     |     | 788,724   |       |       | 136,080 |    | 240,000 |          |
|         |     |     |           |       |       |         |    |         |          |
| 790,392 |     |     |           |       |       |         |    |         |          |
| 30,720  |     |     |           |       |       |         |    |         |          |
|         |     |     | 788,724   |       |       |         |    |         |          |
|         |     |     |           |       |       | 136,080 |    |         |          |
|         |     |     |           |       |       |         |    | 240,000 |          |

# 臺北市地方教育發展基金－臺北市內湖區麗山國民小學

## 單位（或計畫）成本分析表

中華民國111年度

單位：新臺幣千元

| 計 畫 別    | 單 位 | 單位成本(元)或<br>平均利(費)率 | 數 量 | 預 算 數   | 說 明 |
|----------|-----|---------------------|-----|---------|-----|
| 合計       |     |                     |     | 184,861 |     |
| 國民教育計畫   |     |                     |     | 145,748 |     |
| 學前教育計畫   |     |                     |     | 18,015  |     |
| 一般行政管理計畫 |     |                     |     | 16,104  |     |
| 建築及設備計畫  |     |                     |     | 4,994   |     |

# 臺北市地方教育發展基金－臺北市內湖區麗山國民小學

## 5年來主要業務計畫分析表

中華民國111年度

單位：新臺幣千元

| 年度及項目      | 單位 | 數量 | 單位成本(元)或平均利(費)率 | 金額      | 說明 |
|------------|----|----|-----------------|---------|----|
| (本)年度預算數   |    |    |                 |         |    |
| 國民教育計畫     |    |    |                 | 145,748 |    |
| 學前教育計畫     |    |    |                 | 18,015  |    |
| (上)年度預算數   |    |    |                 |         |    |
| 國民教育計畫     |    |    |                 | 144,300 |    |
| 學前教育計畫     |    |    |                 | 17,848  |    |
| (前)年度決算數   |    |    |                 |         |    |
| 國民教育計畫     |    |    |                 | 136,349 |    |
| 學前教育計畫     |    |    |                 | 21,183  |    |
| (108)年度決算數 |    |    |                 |         |    |
| 國民教育計畫     |    |    |                 | 139,833 |    |
| 學前教育計畫     |    |    |                 | 17,324  |    |
| (107)年度決算數 |    |    |                 |         |    |
| 國民教育計畫     |    |    |                 | 138,159 |    |
| 學前教育計畫     |    |    |                 | 17,113  |    |



# 臺北市地方教育發展基金－臺北市內湖區麗山國民小學

## 資本資產明細表

中華民國111年度

單位：新臺幣千元

| 項 目         | 取得成本<br>(期初餘額) | 以前年度<br>累計折舊/<br>長期投資<br>評 價 | 本 年 度 變 動 |    |    |            | 本年度累計折<br>舊/長期投資<br>評價變動數 | 期末餘額    |              |
|-------------|----------------|------------------------------|-----------|----|----|------------|---------------------------|---------|--------------|
|             |                |                              | 增加        |    | 減少 |            |                           |         | 主要增減<br>原因說明 |
|             |                |                              | 金額        | 類型 | 金額 | 類型         |                           |         |              |
| 合計          | 341,990        | 148,188                      | 4,994     |    | 8  |            | 11,223                    | 187,564 |              |
| 土地改良物       | 22,408         | 1,970                        | 3,672     | 增置 |    |            | 230                       | 23,881  |              |
| 房屋及建築       | 250,954        | 115,504                      |           |    |    |            | 5,983                     | 129,467 |              |
| 機械及設備       | 33,439         | 24,645                       | 1,110     | 增置 |    |            | 3,180                     | 6,723   |              |
| 交通及運輸<br>設備 | 4,131          | 3,804                        |           |    |    |            | 119                       | 207     |              |
| 雜項設備        | 31,015         | 2,266                        | 176       | 增置 |    |            | 1,712                     | 27,214  |              |
| 電腦軟體        | 43             |                              | 36        | 增置 | 8  | 無形資<br>產攤銷 |                           | 71      |              |