

中華民國 111 年度

4-0501429

臺北市總預算

臺北市政府教育局主管

臺北市地方教育發展基金

臺北市信義區興雅國民小學附屬單位預算之分預算

(特別收入基金)

臺北市信義區興雅國民小學編

# 臺北市地方教育發展基金－臺北市信義區興雅國民小學

## 目次

中華民國111年度

一、財務摘要 .....	第 1 頁
二、業務計畫及預算概要 .....	第 3 -12 頁
三、預算主要表	
(一) 基金來源、用途及餘絀預計表 .....	第 13 頁
(二) 現金流量預計表 .....	第 14 頁
四、預算明細表	
(一) 基金來源－服務收入明細表 .....	第 15 頁
(二) 基金來源－財產處分收入明細表 .....	第 16 頁
(三) 基金來源－租金收入明細表 .....	第 17 頁
(四) 基金來源－其他財產收入明細表 .....	第 18 頁
(五) 基金來源－公庫撥款收入明細表 .....	第 19 頁
(六) 基金來源－學雜費收入明細表 .....	第 20 頁
(七) 基金來源－受贈收入明細表 .....	第 21 頁
(八) 基金來源－雜項收入明細表 .....	第 22 頁
(九) 基金用途－國民教育計畫明細表 .....	第 23 -29 頁
(十) 基金用途－學前教育計畫明細表 .....	第 30 -32 頁
(十一) 基金用途－一般行政管理計畫明細表 .....	第 33 -34 頁
(十二) 基金用途－建築及設備計畫明細表 .....	第 35 -36 頁
五、預算參考表	
(一) 預計平衡表 .....	第 37 頁
(二) 各項費用彙計表 .....	第 38 -43 頁
(三) 員工人數彙計表 .....	第 44 頁
(四) 用人費用彙計表 .....	第 46 -49 頁

# 臺北市地方教育發展基金－臺北市信義區興雅國民小學

## 目 次

中華民國111年度

(五) 單位（或計畫）成本分析表 .....	第 50 頁
(六) 5年來主要業務計畫分析表 .....	第 51 頁
(七) 資本資產明細表 .....	第 52 頁

# 臺北市地方教育發展基金－臺北市信義區興雅國民小學

## 財務摘要

中華民國111年度

單位：新臺幣千元

項 目	本 年 度	上 年 度	比較增減數	%
經營成績：				
基金來源	212,564	214,151	-1,587	-0.74
基金用途	215,737	216,731	-994	-0.46
賸餘(短絀)	-3,173	-2,580	-593	--
餘絀情形：				
基金餘額	1,766	4,939	-3,173	-64.24
現金流量(註)：				
現金及約當現金之淨增(減)	-3,173	-2,580	-593	--

附註：現金流量係採現金及約當現金基礎，包括現金及自投資日起3個月內到期或清償之債權證券。

本 頁 空 白

# 業務計畫及預算概要

# 臺北市地方教育發展基金－臺北市信義區興雅國民小學

## 業務計畫及預算概要

中華民國 111 年度

### 壹、基金概況

#### 一、設立宗旨及願景：

- (一) 本校遵照憲法第 158 條及 160 條規定，教育文化應發展國民之民族精神、自治精神，國民道德與健全體格、科學及生活智能，以培養八大學習領域及十大基本能力。
- (二) 本校自 91 年度起依教育經費編列與管理法第 13 條規定設置「臺北市地方教育發展基金」，以促進教育健全發展，提昇教育經費運用績效。
- (三) 本校以「卓越」、「前瞻」、「永續」及「創造」為願景，以此建構一所以學生為中心、創新卓越的小學，以推動卓越化的行政革新，彰顯績效，掌握時代發展趨勢，開拓國際化新視野；制訂永續發展的典章制度，規劃學校未來發展方向並創造健康成長快樂學習環境。

#### 二、施政重點：

- (一) 開啟多元智慧：尊重每個學生獨特的個性，以多元智慧的觀點協助他找到生命的亮點，肯定天生我才必有用，能知於學，樂於學。
- (二) 培養生活能力：培養學生帶得走的公民關鍵能力，強化自我管理、閱讀理解、理性批判、問題解決、奉獻服務、溝通表達等核心素養。
- (三) 蘊育人文情懷：在溫馨開放的校園文化中，孕育人文情懷，學會尊重、包容；建構生命的價值、完成人性的開展。
- (四) 建置溫馨民主的校園文化：
  1. 以參與式管理、落實行政、教師會、家長會三者的良性互動。
  2. 以學生第一，教學優先的觀念提昇行政服務效率。
  3. 放下威權心態，開啟校園民主之風氣。
- (五) 推動適性教學：
  1. 落實校本課程理念，採多元化、活潑化的教學及評量。
  2. 運用校內、外資源，加強多元學習能力。
  3. 關懷相對弱勢學生之教學及輔導。
  4. 推動行動學習，充實學生運用資訊之知能，並提昇教師運用學習載具教學之能力。
- (六) 辦理發展性的訓輔活動：

# 臺北市地方教育發展基金－臺北市信義區興雅國民小學

## 業務計畫及預算概要

中華民國 111 年度

- 1.辦理各項活動、競賽及展演。
- 2.推動校內外學習服務。
- 3.發展績優社團及校隊，如國樂、少林拳、童軍等。
- 4.加強新興領域教育的辦理，並融入各科教學以收成效。

### 三、組織概況：

本校設置校長 1 人，綜理全校校務，下設教務處、學生事務處、總務處、輔導室、會計室、人事室及幼兒園等單位。

內部分層業務如下：

(一) 教務處：秉承校長之命，辦理全校教務事項。

- 1.教學組：掌理課程編排、課業考查、學藝競賽、差假教師調代課及缺補課之查核等事項。
- 2.課程研究組：教學研究、教師進修及攜手激勵班課程等事項。
- 3.設備組：掌理教科書編選、教學用具之管理、保管及出版學校刊物等事項。
- 4.資訊組：掌理電腦設備及區域網路之管理、保管等事項。

(二) 學生事務處：秉承校長之命，辦理全校學生事務事項。

- 1.訓育組：掌理訓育計畫之擬定及辦理各類訓育等活動。
- 2.體育組：掌理學生體育活動、體格鍛鍊等事項。
- 3.生教組：掌理學生日常生活常規，辦理交通導護各項事項。
- 4.衛生組：掌理健康檢查，個人及環境衛生檢查、保健等事項。

(三) 總務處：秉承校長之命，辦理全校總務事項。

- 1.事務組：掌理校舍、校具、財產、物品採購保管、工程發包、監工及驗收。
- 2.文書組：掌理文件收發登錄、撰擬繕校、典守學校印信、檔案保管、整理各項會議紀錄及校史等事項。
- 3.出納組：掌理現金、零用金、票據、契約之保管等收支事項，辦理員工薪津發放及各項扣繳單據證明等。

(四) 輔導室：秉承校長之命，辦理全校學生學習輔導、生活輔導、生涯輔導等事項。

- 1.輔導組：掌理學生個案建立、學習輔導、生活輔導、生涯輔導及兩性教育、親職教育等事項。



# 臺北市地方教育發展基金 - 臺北市信義區興雅國民小學

## 業務計畫及預算概要

中華民國 111 年度

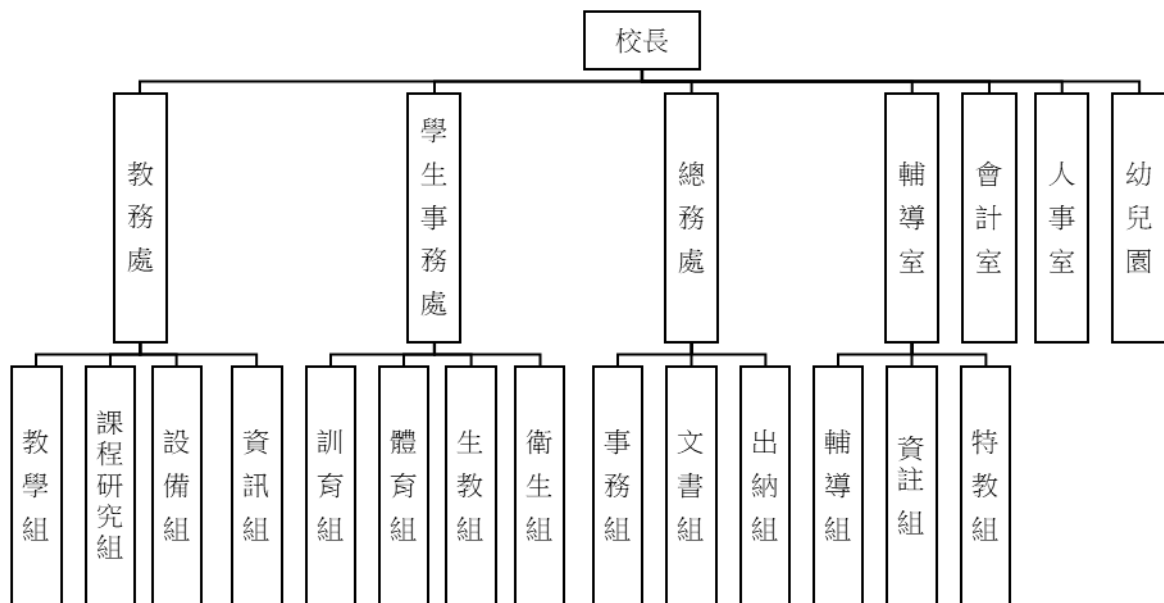
2. 資註組：掌理註冊、編班、轉學、學籍保管、各項獎助學金補助及成績考查等有關學籍事項。

3. 特教組：擬訂特殊教育計畫章則、親師輔導諮詢、特教班甄選鑑別、實施各項診斷測驗、特教兒童追蹤輔導等事項。

(五) 會計室：秉承上級主計機關之監督與指導，並受校長之指揮，依法辦理歲計、會計、統計等事項。

(六) 人事室：秉承上級人事機關之監督與指導，並受校長之指揮，依法辦理人事管理查核等事項。

(七) 幼兒園：秉承校長之命，綜理園務、規劃幼兒教學、保育、環境與各項措施。



# 臺北市地方教育發展基金－臺北市信義區興雅國民小學

## 業務計畫及預算概要

中華民國 111 年度

### 四、基金歸類及屬性：

本校地方教育發展基金依據教育經費編列與管理法第 13 條規定設置，本基金為預算法第 4 條第 1 項第 2 款第 5 目所定之特別收入基金，以本府教育局為管理機關。

### 貳、業務計畫

#### 一、基金來源：

單位：新臺幣千元

業務計畫	本年度預算數	實施內容
勞務收入	241	本年度預計辦理暑期泳訓班及教師甄選報名費等收入。
財產收入	1,265	本年度預計辦理活化校園餘裕空間租金收入、財產報廢變賣之殘值收入、教職員工停車收入、校園場地及停車場開放收入等。
政府撥入收入	207,433	本年度預計由公庫撥入數。
教學收入	3,285	本年度預計收取幼兒園學生之學費、雜費等收入。
其他收入	340	本年度預計收取急難救助金之受贈收入、圖書遺失賠償、數位學生證補卡及廠商履約逾期罰款等收入。

#### 二、基金用途：

單位：新臺幣千元

業務計畫	本年度預算數	實施內容
國民教育計畫	180,557	本年度預計辦理教學事項為： 1.各項教學、學生事務、圖書及輔導等業務。 2.新購教具、圖書等各科教學設備，充實各科教材及用具。 3.革新教學方法，提高教學效能。 4.教師甄選業務、指定活動等項目。
學前教育計畫	16,051	本年度預計辦理教學事項為： 1.幼兒園各項教學及活動。 2.新購教學用品，革新教學方法，提高

# 臺北市地方教育發展基金 - 臺北市信義區興雅國民小學

## 業務計畫及預算概要

中華民國 111 年度

		教學效能。 3.幼兒園各項活動，鍛鍊幼兒強健的身體，增進幼兒各項生活智能。
一般行政管理計畫	18,067	本年度預計辦理事項為： 1.綜理學校總務、人事、會計等業務。 2.配合校務推動行政處室支援工作，進而增進校務運作。
建築及設備計畫	1,062	本年度預計辦理事項為： 購置教學所需教學設備。

### 參、預算概要

#### 一、基金來源及用途之預計：

##### (一) 本年度基金來源：

服務收入 24 萬 1 千元、財產處分收入 6 萬元、租金收入 2 萬 6 千元、其他財產收入 117 萬 9 千元、公庫撥款收入 2 億 743 萬 3 千元、學雜費收入 328 萬 5 千元、受贈收入 1 千元，雜項收入 33 萬 9 千元，本年度基金來源 2 億 1,256 萬 4 千元，較上年度預算數 2 億 1,415 萬 1 千元，減少 158 萬 7 千元，約 0.7%，主要係公庫撥款收入減少所致。

##### (二) 本年度基金用途：

國民教育計畫 1 億 8,055 萬 7 千元，學前教育計畫 1,605 萬 1 千元，一般行政管理計畫 1,806 萬 7 千元，建築及設備計畫 106 萬 2 千元，本年度基金用途 2 億 1,573 萬 7 千元，較上年度預算數 2 億 1,673 萬 1 千元，減少 99 萬 4 千元，約 0.46%，主要係減編本校修建工程預算所致。

#### 二、基金餘絀之預計：

本年度基金來源及用途相抵後，差短 317 萬 3 千元，較上年度預算數差短 258 萬元，增加 59 萬 3 千元，將移用以前基金餘額支應。

#### 三、現金流量之預計：

本年度業務活動淨現金流出 317 萬 3 千元。

#### 四、補辦預算事項：詳補辦預算明細表

(一) 固定資產之建設改良擴充 49 萬 4 千元。

# 臺北市地方教育發展基金－臺北市信義區興雅國民小學

## 業務計畫及預算概要

中華民國 111 年度

- 1.109 年度為教學確實需要，且具急迫及必要性，由其他準備金項下支應 40 萬 7 千元。
- 2.109 年度教育部補助充實健康中心設備計畫 6 萬 1 千元，學校自籌款由其他準備金項下支應 2 萬 6 千，共計 8 萬 7 千元。

### 肆、以前年度計畫實施成果概述：

#### 一、前（109）年度計畫實施成果概述：

業務計畫	實施概況	實施成果
勞務收入	本年度預計辦理暑期泳訓班及教師甄選報名費等收入。	本年度已收取暑期泳訓班學生報名費收入 14 萬 4 千元、教師甄選報名費 6 千元等。
財產收入	本年度預計辦理財產報廢變賣之殘值收入、教職員工停車收入、校園場地及停車場開放收入等。	本年度已收取活化校園餘裕空間租金收入 9 千元、教職員工停車收入 7 萬 6 千元、校園場地開放收入 60 萬元等。
政府撥入收入	本年度預計由公庫撥入數。	本年度已收取公庫撥入數 2 億 1,799 萬 6 千元及教育部之補助計畫 166 萬 7 千元。
教學收入	本年度預計收取幼兒園學生之學費、雜費等收入。	本年度已收取幼兒園學生之學費、雜費等收入 325 萬 9 千元。
其他收入	本年度預計收取急難救助金利息收入、圖書遺失賠償、數位學生證補卡、應付代收款結餘轉其他準備金及廠商履約逾期罰款等收入。	本年度已收取急難救助金利息收入 0 千元、圖書遺失賠償、數位學生證補卡、應付代收款結餘轉其他準備金及廠商履約逾期罰款等收入 34 萬 9 千元。
國民教育計畫	本年度預計辦理教學事項為： 1.辦理各項教學、學生事務、圖書及輔導等業務。 2.新購教具、圖書等各科教學設備，充實各科教材	辦理各項教學、學生事務、圖書及輔導等業務，並新購教具、圖書等各科教學設備，充實各科教材及用具，透過教師教學增能研習革新教學方法，提高教

# 臺北市地方教育發展基金 - 臺北市信義區興雅國民小學

## 業務計畫及預算概要

中華民國 111 年度

	及用具。 3.革新教學方法，提高教學效能。 4.辦理教師甄選、指定活動等項目。	學效能，及辦理教師甄選、指定活動等項目，達成預期目標。
學前教育計畫	本年度預計辦理教學事項為： 1.辦理幼兒園各項教學及活動。 2.新購教學用品，革新教學方法，提高教學效能。 3.辦理幼兒園各項活動，鍛鍊幼兒強健的身體，增進幼兒各項生活智能。	辦理幼兒園各項教學及活動，並新購教學用品，佈置適齡適性之學習區，革新教學方法，提高教學效能，並配合節慶辦理各項主題活動，鍛鍊幼兒強健的身體，增進幼兒各項生活智能等，達成預期目標。
一般行政管理計畫	本年度預計辦理事項為： 1.綜理學校總務、人事、會計等業務。 2.配合校務推動行政處室支援工作，進而增進校務運作。	綜理學校總務、人事、會計等業務，並配合校務推動行政處室支援工作，進而增進校務運作，達成預期目標。
建築及設備計畫	本年度預計辦理事項為： 1.購置各學科教學課程所需教學設備。 2.辦理校園環境改善工程 3.辦理校園電源改善工程。	1.購置各學科教學課程所需教學設備。 2.辦理完成校園環境改善工程。 3.辦理完成校園電源改善工程。

### 二、上年度已過期間（110 年 1 月 1 日至 6 月 30 日止）計畫實施成果概述：

業務計畫	實施概況	實施成果
勞務收入	本年度截至 6 月 30 日止預計辦理教師甄選報名費等收入。	本年度截至 6 月 30 日止已收取教師甄選報名費 2 千元。
財產收入	本年度截至 6 月 30 日止預計辦理財產報廢變賣之殘值收入、教職員工停車收入、校園場地及停車場開放收入等。	本年度截至 6 月 30 日止已收取活化校園餘裕空間租金收入 1 萬 1 千元、校園場地及停車場開放收入 57 萬 6 千元等。

# 臺北市地方教育發展基金 - 臺北市信義區興雅國民小學

## 業務計畫及預算概要

中華民國 111 年度

政府撥入收入	本年度截至 6 月 30 日止預計公庫撥入數。	本年度截至 6 月 30 日止已收取公庫撥入數 1 億 2,536 萬 5 千元及教育部之補助計畫 169 萬 1 千元。
教學收入	本年度截至 6 月 30 日止預計收取幼兒園學生之 1 學期學費、雜費等收入。	本年度截至 6 月 30 日止已收取幼兒園學生之學費、雜費等收入 149 萬 6 千元。
其他收入	本年度截至 6 月 30 日止預計收取急難救助金利息收入、圖書遺失賠償、數位學生證補卡、應付代收款結餘轉其他準備金及廠商履約逾期罰款等收入。	本年度截至 6 月 30 日止已收取急難救助金利息收入 0 千元、圖書遺失賠償、數位學生證補卡、應付代收款結餘轉其他準備金等收入 3 萬 8 千元。
國民教育計畫	本年度截至 6 月 30 日止預計辦理教學事項為： 1.辦理各項教學、學生事務、圖書及輔導等業務。 2.新購教具、圖書等各科教學設備，充實各科教材及用具。 3.革新教學方法，提高教學效能。 4.辦理教師甄選、指定活動等項目。	持續辦理各項教學、學生事務、圖書及輔導等業務，並新購教具、圖書等各科教學設備，充實各科教材用具，讓學生進行有效學習，透過創新教學及教師教學增能研習，提高教學效能及辦理教師甄選、指定活動等項目，以達成預期目標。
學前教育計畫	本年度截至 6 月 30 日止預計辦理教學事項為： 1.幼兒園各項教學及活動。 2.新購教學用品，革新教學方法，提高教學效能。 3.辦理幼兒園各項活動，鍛鍊幼兒強健的身體，增進幼兒各項生活智能。	持續辦理幼兒園各項教學及活動、添購教具豐富學習資源，並提高教學效能，進而擴充幼生學習視野與增進幼生人際互動之能力，以達成預期目標。
一般行政管理計畫	本年度截至 6 月 30 日止預計辦理事項為： 1.綜理學校總務、人事、會計等業務。 2.配合校務推動行政處室支援工作，進而增進校務運作。	持續辦理學校總務、人事、會計等業務，並配合校務推動行政處室支援工作，進而增進校務運作，以達成預期目標。

臺北市地方教育發展基金 - 臺北市信義區興雅國民小學

業務計畫及預算概要

中華民國 111 年度

建築及設備計畫	本年度截至 6 月 30 日止預計辦理事項為： 1.購置各學科教學課程所需教學設備招標作業。 2.辦理行政大樓北側廁所改善工程之建築師及工程招標作業。	本年度截至 6 月 30 日止已完程事項為： 1.購置各學科教學課程所需教學設備招標作業。 2.辦理行政大樓北側廁所改善工程之建築師及工程招標作業。
---------	---	--

# 臺北市地方教育發展基金－臺北市信義區興雅國民小學

## 補辦預算明細表

中華民國111年度

單位：新臺幣元

項 目	金額	辦理年度	說 明
合計	494,000		
固定資產之建設改良擴充	494,000		
購置機械及設備	87,000	109	
血壓計	12,000		教育部補助充實健康中心設備計畫經費8,400元，學校自籌3,600元，所需經費擬由本校其他準備金支應。
抽吸器	10,000		教育部補助充實健康中心設備計畫經費7,000元，學校自籌3,000元，所需經費擬由本校其他準備金支應。
軀幹固定器	12,000		教育部補助充實健康中心設備計畫經費8,400元，學校自籌3,600元，所需經費擬由本校其他準備金支應。
三合一急救甦醒器	40,000		教育部補助充實健康中心設備計畫經費28,000元，學校自籌12,000元，所需經費擬由本校其他準備金支應。
攜帶式氧氣組	13,000		教育部補助充實健康中心設備計畫經費9,100元，學校自籌3,900元，所需經費擬由本校其他準備金支應。
購置雜項設備	407,000	109	
一對一分離式冷氣機(10KW)	336,000		為教學之所需，確實需要辦理新購，且具急迫及必要性，所需經費擬由本校其他準備金支應。
一對一分離式冷氣機(8KW)	71,000		為教學之所需，確實需要辦理新購，且具急迫及必要性，所需經費擬由本校其他準備金支應。

備註：各基金依預算法第 8 8 條規定補辦預算，應確係不及編入年度預算，且因經營環境發生重大變遷或正常業務(含執行中央補助款項目)之確實需要，並經主管機關核轉本府核准先行辦理者；不具急迫性之事項，仍應儘可能納入預算辦理。



# 預算主要表

# 臺北市地方教育發展基金－臺北市信義區興雅國民小學

## 基金來源、用途及餘絀預計表

中華民國111年度

單位：新臺幣千元

前年度決算數	項 目	本年度預算數	上年度預算數	比較增減（－）
224,105	基金來源	212,564	214,151	-1,587
150	勞務收入	241	241	
150	服務收入	241	241	
685	財產收入	1,265	1,239	26
	財產處分收入	60	60	
9	租金收入	26		26
676	其他財產收入	1,179	1,179	
219,663	政府撥入收入	207,433	209,099	-1,666
217,996	公庫撥款收入	207,433	209,099	-1,666
1,667	政府其他撥入收入			
3,259	教學收入	3,285	3,264	21
3,259	學雜費收入	3,285	3,264	21
349	其他收入	340	308	32
	受贈收入	1	1	
349	雜項收入	339	307	32
226,387	基金用途	215,737	216,731	-994
180,526	國民教育計畫	180,557	177,833	2,724
16,688	學前教育計畫	16,051	15,973	78
15,107	一般行政管理計畫	18,067	17,226	841
14,065	建築及設備計畫	1,062	5,699	-4,637
-2,282	本期賸餘(短絀)	-3,173	-2,580	-593
9,801	期初基金餘額	4,939	4,163	776
7,519	期末基金餘額	1,766	1,583	183

註：前年度決算數細數之和與總數或略有出入，係四捨五入關係，以下各表同。

# 臺北市地方教育發展基金－臺北市信義區興雅國民小學

## 現金流量預計表

中華民國111年度

單位：新臺幣千元

項 目	本 預	年 算	度 數	說 明
業務活動之現金流量				
本期賸餘(短絀)			-3,173	
業務活動之淨現金流入(流出)			-3,173	
其他活動之現金流量				
其他活動之淨現金流入(流出)				
現金及約當現金之淨增(淨減)			-3,173	
期初現金及約當現金			14,969	
期末現金及約當現金			11,796	

註：本表係採現金及約當現金基礎，包括現金及自投資日起3個月內到期或清償之債權證券。

# 預算明細表

# 臺北市地方教育發展基金－臺北市信義區興雅國民小學

## 基金來源－服務收入明細表

中華民國111年度

單位：新臺幣元

科 目	單 位	本 年 度 預 算 數			說 明
		數 量 業 務 量	利(費)率	金 額	
合計				241,000	
服務收入				241,000	較上年度預算數241,000元，無增減。 教師甄選報名費收入。 暑期游泳訓練班學生票收入(收支對列)。
	人、次	10x1	300	3,000	
	人	340	700	238,000	

臺北市地方教育發展基金－臺北市信義區興雅國民小學

基金來源－財產處分收入明細表

中華民國111年度

單位：新臺幣元

科目	單位	本年度預算數			說明
		數量 業務量	利(費)率	金額	
合計				60,000	
財產處分收入	年	1	60,000	60,000	較上年度預算數60,000元，無增減。 報廢財產殘值處分收入。

# 臺北市地方教育發展基金－臺北市信義區興雅國民小學

## 基金來源－租金收入明細表

中華民國111年度

單位：新臺幣元

科 目	單位	本 年 度 預 算 數			說 明
		數量 業務量	利(費)率	金 額	
合計 租金收入	年	1	26,000	26,000 26,000 26,000	較上年度預算數0元，增加26,000元。 活化校園餘裕空間租金收入(收支對列)(新增)。

# 臺北市地方教育發展基金－臺北市信義區興雅國民小學

## 基金來源－其他財產收入明細表

中華民國111年度

單位：新臺幣元

科 目	單位	本 年 度 預 算 數			說 明
		數量 業務量	利(費)率	金 額	
合計				1,179,000	
其他財產收入				1,179,000	較上年度預算數1,179,000元，無增減。
	年	1	120,000	120,000	停車場收入。
	年	1	800,000	800,000	開放場地收入(收支對列)。
	年	1	259,000	259,000	對外開放停車場收入(收支對列)。



# 臺北市地方教育發展基金－臺北市信義區興雅國民小學

## 基金來源－公庫撥款收入明細表

中華民國111年度

單位：新臺幣元

科 目	單位	本 年 度 預 算 數			說 明
		數量 業務量	利(費)率	金 額	
合計				207,433,000	
公庫撥款收入	年	1	207,433,000	207,433,000	較上年度預算數209,099,000元，減少1,666,000元。 市府補助款。

# 臺北市地方教育發展基金－臺北市信義區興雅國民小學

## 基金來源－學雜費收入明細表

中華民國111年度

單位：新臺幣元

科 目	單 位	本 年 度 預 算 數			說 明
		數量 業務量	利(費)率	金 額	
合計				3,285,000	
學雜費收入				3,285,000	較上年度預算數3,264,000元，增加21,000元。
	人、學期	5x2	5,150	51,500	幼兒園半日班學費收入預估學生5人。
	人、學期	5x2	2,745	27,450	幼兒園半日班雜費收入預估學生5人。
	人、學期	161x2	7,000	2,254,000	幼兒園全日班學費收入預估學生161人。
	人、學期	161x2	2,955	951,510	幼兒園全日班雜費收入預估學生161人。
	年	1	540	540	配合預算編列至千元，增列進位數540元。

臺北市地方教育發展基金－臺北市信義區興雅國民小學

基金來源－受贈收入明細表

中華民國111年度

單位：新臺幣元

科 目	單位	本 年 度 預 算 數			說 明
		數量 業務量	利(費)率	金 額	
合計				1,000	
受贈收入	年	1	1,000	1,000	較上年度預算數1,000元，無增減。 李旻翰校友急難救助金利息收入。

# 臺北市地方教育發展基金－臺北市信義區興雅國民小學

## 基金來源－雜項收入明細表

中華民國111年度

單位：新臺幣元

科 目	單位	本 年 度 預 算 數			說 明
		數量 業務量	利(費)率	金 額	
合計 雜項收入	年	1	339,000	339,000 339,000 339,000	較上年度預算數307,000元，增加32,000元。 數位學生補卡費、罰款等雜項收入。

# 臺北市地方教育發展基金－臺北市信義區興雅國民小學

## 基金用途－國民教育計畫明細表

中華民國111年度

單位：新臺幣元

前年度 決算數	上年度 預算數	科 目	本 年 度 預 算 數	說 明
180,526,387	177,833,000	合計	180,557,000	
169,336,082	167,128,000	用人費用	170,114,000	
79,992,146	75,264,000	正式員額薪資	78,756,000	較上年度預算數75,264,000元，增加3,492,000元。
79,992,146	75,264,000	職員薪金	78,756,000	
			74,016,000	教師82人薪金(詳用人費用彙計表)(含教育部補助導師費516,000元)。
			4,740,000	教師6人薪金(詳用人費用彙計表)(含教育部補助導師費36,000元)。
435,287	943,360	聘僱及兼職人員薪資	943,360	較上年度預算數943,360元，無增減。
435,287	943,360	兼職人員酬金	943,360	
			153,600	補助調整授課特教教師鐘點費，6人*2節*40週*320元(教育部補助款)。
			15,360	補助調整授課鐘點費之外聘教師勞、健保及勞退費用(教育部補助款)。
			774,400	教師代課鐘點費，本校編制教師總人數99人，按9分之1計，編列11人，每人220節，總節數11人*220節=2,420節，每節320元。
506,460	1,272,682	超時工作報酬	1,272,074	較上年度預算數1,272,682元，減少608元。
506,460	1,272,682	加班費	1,272,074	
			628,634	不休假出勤加班費。
			642,700	教學活動工作人員業務逾時加班費。
			740	工作人員加班費(教師甄試)。
17,921,436	17,352,000	獎金	18,264,500	較上年度預算數17,352,000元，增加912,500元。
8,060,839	7,944,000	考績獎金	8,274,500	
			7,682,000	依考績法規定核發之獎金。
			592,500	依考績法規定核發之獎金。
9,860,597	9,408,000	年終獎金	9,990,000	
			615,000	依規定於年節加發之獎金。
			9,375,000	依規定於年節加發之獎金。
59,773,050	62,693,511	退休及卹償金	60,690,675	較上年度預算數62,693,511元，減少2,002,836元。
59,766,410	62,621,943	職員退休及離職金	60,690,675	
			7,471,464	提撥退撫基金。

# 臺北市地方教育發展基金－臺北市信義區興雅國民小學

## 基金用途－國民教育計畫明細表

中華民國111年度

單位：新臺幣元

前年度 決算數	上年度 預算數	科 目	本 年 度 預 算 數	說 明
			491,400	提撥退撫基金。
			42,771	退休人員年終慰問金1人。
			52,685,040	退休人員月退休金：124人*33,955元*12月=50,525,040元；退休遺族遺屬年金(月撫慰金)，10人*18,000元*12月=2,160,000元；合計52,685,040元。
6,640	71,568	工員退休及離職金		
10,707,703	9,602,447	福利費	10,187,391	較上年度預算數9,602,447元，增加584,944元。
7,292,113	6,345,036	分擔員工保險費	6,858,276	
			416,340	分擔公保、勞保、健保費。
			6,441,936	分擔公保、勞保、健保費。
296,500	463,200	傷病醫藥費	468,000	
			126,000	教職員健康檢查補助，36人*3,500元。
			336,000	教職員健康檢查補助，21人*16,000元。
			6,000	職業安全衛生健康檢查經費，5人*1,200元。
712,314	812,700	員工通勤交通費	812,700	
			75,600	特教師上下班交通費，6人*10月*1,260元。
			107,100	教師上下班交通費，17人*10月*630元。
			630,000	教師上下班交通費，50人*10月*1,260元。
2,406,776	1,981,511	其他福利費	2,048,415	
			42,000	退休人員三節慰問金，7人*6,000元。
			125,420	結婚補助31,355元*2月*2人=125,420元。
			365,000	喪葬補助費 36,500元*5月*2人=365,000元。
			1,275,995	子女教育補助費。
			240,000	休假旅遊補助費。
6,850,229	6,920,000	服務費用	6,633,000	
2,313,089	2,596,693	水電費	2,274,650	較上年度預算數2,596,693元，減少322,043元。
1,851,345	2,015,541	工作場所電費	1,814,000	
			25,200	游泳池電費(游泳池水電清潔維護)。
			1,788,800	電費。
229,276	213,712	工作場所水費	228,182	
			207,684	水費。

# 臺北市地方教育發展基金－臺北市信義區興雅國民小學

## 基金用途－國民教育計畫明細表

中華民國111年度

單位：新臺幣元

前年度 決算數	上年度 預算數	科 目	本 年 度 預 算 數	說 明
			20,498	水費補助費(室內)暑期游泳訓練班(收支對列)。
232,468	367,440	氣體費	232,468	溫水游泳池瓦斯費。
48,526	52,390	旅運費	52,390	較上年度預算數52,390元，無增減。
48,526	52,390	國內旅費	52,390	
			41,850	校外教學隨隊人員出差旅費，9人*3天*1,550元。
			10,540	教職員工因公出差旅費。
14,460	14,460	印刷裝訂與廣告費	14,460	較上年度預算數14,460元，無增減。
14,460	14,460	印刷及裝訂費	14,460	印刷特殊教育教材相關資料及聯絡簿(特教班教學材料費)。
1,573,525	2,203,329	修理保養及保固費	2,221,556	較上年度預算數2,203,329元，增加18,227元。
1,045,907	1,388,000	一般房屋修護費	1,406,127	
			950,000	學校校舍及其他建築物等之修理。
			338,000	開放場地之維修(收支對列)。
			18,127	活化校園餘裕空間房屋修繕費(收支對列)(新增)。
			100,000	停車場之維修(收支對列)。
527,618	815,329	機械及設備修護費	815,429	
			225,700	各項教學設備及其他公用用具等之保養修護。
			262,000	開放場地之器具維修(收支對列)。
			100,000	停車場之器具維修(收支對列)。
			114,000	游泳池維修費(游泳池水電清潔維護)，19班*1年*6,000元。
			79,329	太陽光電設備維護費。
			34,400	電腦設備維護費(電腦專案計畫)。
2,970	9,520	保險費	9,520	較上年度預算數9,520元，無增減。
2,970	9,520	其他保險費	9,520	暑期游泳訓練班學生保險費，340人*28元(收支對列)。
2,247,991	1,506,648	一般服務費	1,518,964	較上年度預算數1,506,648元，增加12,316元。
10,158	9,600	佣金、匯費、經理費及手續費	9,600	委託超商代收學雜費手續費，800人*2學期*6元。

# 臺北市地方教育發展基金－臺北市信義區興雅國民小學

## 基金用途－國民教育計畫明細表

中華民國111年度

單位：新臺幣元

前年度決算數	上年度預算數	科 目	本 年 度 預 算 數	說 明
388,720	505,248	外包費	508,656	
			423,880	游泳池救生員外包費，1人*10月*42,388元。
			84,776	暑期泳訓班救生員外包費，1人*2月*42,388元(暑期)。
1,675,113	819,800	計時與計件人員酬金	824,708	
			2,772	提撥暑期泳訓班工讀生勞退準備金，1人*2月*1,386元(收支對列)。
			3,996	提撥暑期泳訓班救生員退休金，1人*2月*1,998元。
			64,000	暑期泳訓班救生員薪津，1人*2月*32,000元。
			8,780	分擔暑期泳訓班救生員勞保及健保費，1人*2月*4,390元。
			8,000	暑期泳訓班救生員年終獎金，1人*8,000元。
			24,000	暑期泳訓班工讀生薪津，150小時*160元(收支對列)。
			33,280	閩客語教學支援人員鐘點費之外聘人員勞、健保及勞退費用(由教育局移列)。
			256,000	閩客語教學支援人員鐘點費，20人*1節*40週*320元(由教育局移列)。
			320,000	游泳池救生員薪津，1人*10月*32,000元。
			43,900	分擔游泳池救生員勞保及健保費，1人*10月*4,390元。
			19,980	提撥游泳池救生員勞工退休準備金，1人*10月*1,998元。
			40,000	游泳池救生員年終工作獎金，1人*40,000元。
174,000	172,000	體育活動費	176,000	
			164,000	文康活動費，本校編列教職員82人，每人編列2,000元。
			12,000	文康活動費，本校編列教職員6人，每人編列2,000元。
649,668	536,960	專業服務費	541,460	較上年度預算數536,960元，增加4,500元。
427,343	268,600	講課鐘點、稿費、出席審	268,600	



# 臺北市地方教育發展基金－臺北市信義區興雅國民小學

## 基金用途－國民教育計畫明細表

中華民國111年度

單位：新臺幣元

前年度 決算數	上年度 預算數	科 目	本 年 度 預 算 數	說 明
		查及查詢費		
			175,000	教練指導鐘點費，350節*500元(暑期游泳訓練班)(收支對列)。
			21,600	教材編輯費3班*12月*600元(身心障礙資源班)。
			20,000	身心障礙資源班講座鐘點費，10節*2,000元(特教班級業務費)。
			10,000	國小家長教育成長暨志工培訓講座鐘點費，5節*2,000元。
			12,000	性平研習暨親育宣導講座鐘點費，6節*2,000元。
			30,000	辦理兩公約人權、法治、品德教育、特教、輔導、環教、生命等各類依法宣導活動外聘講師鐘點費，15節*2,000元。
44,850	84,400	委託檢驗(定)試驗認證費	84,400	
			70,000	消防安全、建物公共安全檢查簽證及申報等費用(普通班級業務費)。
			14,400	飲水機水質檢驗費，12臺*1,200元。
500	1,660	試務甄選費	1,660	教師甄選試務費用(教師甄試)。
176,975	182,300	其他專業服務費	186,800	
			20,000	學生輔導指導費。
			12,000	學童牙齒檢查費。
			54,000	工作人員午餐指導費，12人*9月*500元。
			13,500	學童午餐指導費，15班*1人*9月*100元(1至2年級)。
			46,800	學童午餐指導費，13班*1人*9月*400元(5至6年級)。
			40,500	學童午餐指導費，15班*1人*9月*300元(3至4年級)。
2,816,477	2,026,000	材料及用品費	1,986,000	
972,730	224,700	使用材料費	269,500	較上年度預算數224,700元，增加44,800元。
972,730	224,700	設備零件	269,500	
			170,100	電腦設備維護及管理費，27班*6,300元。
			3,900	顯微鏡(單日直筒400-1500倍)，1臺*3,900元(由班級設備費移列)(新增)。
			3,000	美勞課程用噴槍，1支*3,000元(由班級設備

# 臺北市地方教育發展基金－臺北市信義區興雅國民小學

## 基金用途－國民教育計畫明細表

中華民國111年度

單位：新臺幣元

前年度 決算數	上年度 預算數	科 目	本 年 度 預 算 數	說 明
				費移列)(新增)。
			36,000	木製課桌椅(含桌墊)，30套*1,200元(由班級設備費移列)。
			7,900	顯微鏡(單日直筒400-2000倍)，1臺*7,900元，(由班級設備費移列)(新增)。
			48,600	會議椅，27張*1,800元，(由班級設備費移列)(新增)。
1,843,747	1,801,300	用品消耗	1,716,500	較上年度預算數1,801,300元，減少84,800元。
				。
49,072	43,800	辦公(事務)用品	43,000	
			27,000	身心障礙資源班教具製作、教學參考資料等用品費(特教班教學材料費)。
			5,000	小田園教育體驗實習計畫成果資料用品、推廣活動場佈費等。
			3,000	綠屋頂計畫成果資料用品、推廣活動文具等。
			8,000	性平教材資料、辦公用品等。
62,973	52,550	報章雜誌	102,330	
			102,330	圖書(由班級設備費移列)。
33,000	33,000	醫療用品(非醫療院所使用)	34,000	健康中心藥品。
1,698,702	1,671,950	其他用品消耗	1,537,170	
			40,000	兒童節慶活動費。
			107,500	專用垃圾袋，43班*1年*2,500元(普通班級業務費)。
			114,100	消毒藥水、衛生清潔用品、衛生紙及教室佈置等(普通班級業務費)。
			594,260	國小教學材料費，43班*13,820元。
			10,200	教學用教科書，6年級*1,700元。
			200,000	開放場地所需之清潔用品等(收支對列)。
			59,000	停車場所需之清潔用品等(收支對列)。
			60,000	園藝資材、種子、肥料等(小田園教育體驗實習計畫)。
			600	辦理教師甄試逾時誤餐餐盒費用，6人次*100元。
			62,000	園藝資材、種子、肥料等(綠屋頂計畫)。

# 臺北市地方教育發展基金－臺北市信義區興雅國民小學

## 基金用途－國民教育計畫明細表

中華民國111年度

單位：新臺幣元

前年度 決算數	上年度 預算數	科 目	本 年 度 預 算 數	說 明
			205,000	學生活動費，1025人*2學期*100元。
			76,700	運動會各班表演所需材料、獎牌、邀請函、場地佈置等。
			1,600	身心障礙資源班活動雜支等(特教班業務費)。
			6,210	消毒劑，27班*230元(暑期游泳訓練班)(收支對列)。
1,278,908	1,467,000	會費、捐助、補助、分攤、照護、救濟與交流活動費	1,588,000	
10,000	10,000	捐助、補助與獎助	10,000	較上年度預算數10,000元，無增減。
10,000	10,000	獎助學員生給與	10,000	教育關懷獎每校推薦1名學生獎助金。
1,268,908	1,457,000	補貼、獎勵、慰問、照護與救濟	1,578,000	較上年度預算數1,457,000元，增加121,000元。
84,198	18,000	獎勵費用	88,200	
			18,000	依「臺北市公立高級中等以下學校獎勵教師獎金發給要點」發放之獎勵，5人*3600元。
			70,200	敬師活動費，117人*600元。
1,184,710	1,439,000	其他補貼、獎勵、慰問、照護與救濟	1,489,800	
			600	配合預算編列至千元，增列進位數600元。
			20,000	弱勢學生冷氣使用費補助費用，25人*800元。
			80,000	本市市民第3胎就讀國小教育補助費，80人*1,000元。
			720,000	清寒學生餐費補助，72人*200日*50元。
			170,000	弱勢學生教科書補助費用，100人*1年*1,700元。
			499,200	補助學校午餐使用有機蔬菜或有機米計畫，780人*40週*16元。
244,691	292,000	其他	236,000	
244,691	292,000	其他支出	236,000	較上年度預算數292,000元，減少56,000元。
244,691	292,000	其他	236,000	
			85,100	班級自治費，851人*2學期*50元。
			150,900	執行學生路隊安全導護費及導護志工保險費。

# 臺北市地方教育發展基金－臺北市信義區興雅國民小學

## 基金用途－學前教育計畫明細表

中華民國111年度

單位：新臺幣元

前年度 決算數	上年度 預算數	科 目	本 年 度 預 算 數	說 明
16,687,918	15,973,000	合計	16,051,000	
16,190,619	15,339,000	用人費用	15,523,000	
11,327,783	10,671,180	正式員額薪資	10,671,180	較上年度預算數10,671,180元，無增減。
10,603,614	9,975,180	職員薪金	9,975,180	
			21,600	2歲專班教保費，2人*12月*900元。
			9,953,580	教師11人及教保員3人薪金(詳用人費用彙計表)。
724,169	696,000	工員工資	696,000	廚工2人工資(詳用人費用彙計表)。
120,796	97,800	超時工作報酬	97,800	較上年度預算數97,800元，無增減。
120,796	97,800	加班費	97,800	不休假出勤加班費。
2,537,995	2,353,884	獎金	2,353,912	較上年度預算數2,353,884元，增加28元。
1,171,500	1,022,500	考績獎金	1,022,500	依考績法規定核發之獎金。
1,366,495	1,331,384	年終獎金	1,331,412	依規定於年節加發之獎金。
948,266	947,664	退休及卹償金	1,102,248	較上年度預算數947,664元，增加154,584元。
				。
819,054	927,504	職員退休及離職金	1,082,088	提撥退撫基金。
129,212	20,160	工員退休及離職金	20,160	提撥勞工退休準備金。
1,255,779	1,268,472	福利費	1,297,860	較上年度預算數1,268,472元，增加29,388元。
				。
1,081,818	948,852	分擔員工保險費	980,820	分擔公保、勞保、健保費。
1,650	6,020	傷病醫藥費	3,440	幼兒園教保人員健康檢查費(每2人編1人)2人及幼兒園廚工健康檢查費2人，合計4人*860元。
145,558	201,600	員工通勤交通費	201,600	教職員上下班交通費，16人*10月*1,260元。
				。
26,753	112,000	其他福利費	112,000	休假旅遊補助費。
234,179	268,000	服務費用	222,000	
132,108	167,300	修理保養及保固費	121,300	較上年度預算數167,300元，減少46,000元。
62,888	99,300	一般房屋修護費	99,000	幼兒園校舍及其他建築物等之修理。
69,220	68,000	機械及設備修護費	22,300	幼兒園各項教學設備及其他公用用具等之保養修護。
31,571	33,200	一般服務費	33,200	較上年度預算數33,200元，無增減。
1,314	1,200	佣金、匯費、經理費及手續費	1,200	委託超商代收學雜費手續費，100人*2學期*6元。
30,257	32,000	體育活動費	32,000	

# 臺北市地方教育發展基金－臺北市信義區興雅國民小學

## 基金用途－學前教育計畫明細表

中華民國111年度

單位：新臺幣元

前年度 決算數	上年度 預算數	科 目	本 年 度 預 算 數	說 明
			22,000	文康活動費，本校編列幼教教師11人，每人編列2,000元。
			10,000	文康活動費，本校編列契約進用教保員3人，廚工2人，合計5人，每人編列2,000元(上述人員係幼托整合前得編列文康活動費之人員)。
70,500	67,500	專業服務費	67,500	較上年度預算數67,500元，無增減。
12,000		講課鐘點、稿費、出席審查及查詢費		
58,500	67,500	其他專業服務費	67,500	
			54,000	學童午餐指導費，6班*2人*9月*500元(輔導幼兒用餐)。
			13,500	教保員學童午餐指導費，3人*9月*500元(輔導幼兒用餐)。
101,661	172,000	材料及用品費	159,000	
39,800	119,025	使用材料費	111,454	較上年度預算數119,025元，減少7,571元。
39,800	119,025	設備零件	111,454	
			8,781	教學用書櫃，1組*8,781元，(由班級設備費移列)(新增)。
			14,100	教學用木製4人桌子，3張*4,700元，(由班級設備費移列)(新增)。
			16,125	教學用木製6人桌子，3張*5,375元，(由班級設備費移列)。
			9,688	幼兒圖書櫃，2組*4,844元，(由班級設備費移列)(新增)。
			62,760	幼教椅，60張*1,046元，(由班級設備費移列)(新增)。
61,861	52,975	用品消耗	47,546	較上年度預算數52,975元，減少5,429元。
14,000		辦公(事務)用品		
	9,775	報章雜誌	4,346	圖書(由班級設備費移列)。
47,861	43,200	其他用品消耗	43,200	
			43,200	消毒藥水、衛生清潔用品費、衛生紙及教室佈置費等(班級業務費)，6班*7,200元。
122,229	98,000	會費、捐助、補助、分攤、照護、救濟與交流活動費	51,000	
122,229	98,000	補貼、獎勵、慰問、照護與	51,000	較上年度預算數98,000元，減少47,000元。

# 臺北市地方教育發展基金－臺北市信義區興雅國民小學

## 基金用途－學前教育計畫明細表

中華民國111年度

單位：新臺幣元

前年度 決算數	上年度 預算數	科 目	本 年 度 預 算 數	說 明
122,229	98,000	救濟 其他補貼、獎勵、慰問、 照護與救濟	51,000	
			23,266	低收入戶家庭幼生月費補助，1人*2學期*11,633元。
			27,648	補助學校午餐使用有機蔬菜或有機米計畫，144人*40週*1次*4.8元。
			86	配合預算編列至千元，增列進位數86元。
39,230	96,000	其他	96,000	
39,230	96,000	其他支出	96,000	較上年度預算數96,000元，無增減。
39,230	96,000	其他	96,000	幼兒導護費(2學期*20週*5日*2次*60元*4人)。

# 臺北市地方教育發展基金－臺北市信義區興雅國民小學

## 基金用途－一般行政管理計畫明細表

中華民國111年度

單位：新臺幣元

前年度 決算數	上年度 預算數	科 目	本 年 度 預 算 數	說 明
15,107,201	17,226,000	合計	18,067,000	
12,136,706	14,206,000	用人費用	13,760,000	
7,921,067	9,480,000	正式員額薪資	9,096,000	較上年度預算數9,480,000元，減少384,000元。
6,775,806	8,724,000	職員薪金	8,724,000	職員12人薪金(詳用人費用彙計表)。
1,145,261	756,000	工員工資	372,000	工員2人工資(詳用人費用彙計表)。
377,009	419,215	超時工作報酬	402,148	較上年度預算數419,215元，減少17,067元。
377,009	419,215	加班費	402,148	
			27,750	加班費(由統籌業務費提撥)。
			374,398	不休假出勤加班費。
2,060,216	2,311,545	獎金	2,198,776	較上年度預算數2,311,545元，減少112,769元。
1,022,244	1,124,500	考績獎金	1,060,500	依考績法規定核發之獎金。
1,037,972	1,187,045	年終獎金	1,138,276	依規定於年節加發之獎金。
705,607	811,152	退休及卹償金	905,544	較上年度預算數811,152元，增加94,392元。
610,183	750,672	職員退休及離職金	875,784	提撥退撫基金。
95,424	60,480	工員退休及離職金	29,760	提撥勞工退休準備金。
1,072,807	1,184,088	福利費	1,157,532	較上年度預算數1,184,088元，減少26,556元。
768,777	825,768	分擔員工保險費	806,772	分擔公保、勞保、健保費。
105,408	166,320	員工通勤交通費	158,760	
			120,960	職員、技工、工友上下班交通費，8人*12月*1,260元。
			37,800	職員、技工、工友上下班交通費，5人*12月*630元。
198,622	192,000	其他福利費	192,000	休假旅遊補助費。
2,603,914	2,652,000	服務費用	3,935,000	
113,674	119,048	郵電費	119,592	較上年度預算數119,048元，增加544元。
113,674	119,048	電話費	119,592	辦公場所電話費(統籌業務費)。
1,950,807	1,795,368	一般服務費	2,293,168	較上年度預算數1,795,368元，增加497,800元。
1,922,807	1,767,368	外包費	2,267,168	
			200,000	消化超額職工(技工、工友)，業務外包費，5人*1年*40,000元。
			912,000	事務工友外包費(奉107.5.14北市教人字第

# 臺北市地方教育發展基金－臺北市信義區興雅國民小學

## 基金用途－一般行政管理計畫明細表

中華民國111年度

單位：新臺幣元

前年度 決算數	上年度 預算數	科 目	本 年 度 預 算 數	說 明
				10734374500號、110.4.1北市教人字第1103035807號辦理)，2人*12月*38,000元。
			1,155,168	校警勞務外包費，2人*12月*48,132元。(依98.12.14日北市教人字第09839490500號及104.10.14日北市教人字第10439993500號辦理)。
28,000	28,000	體育活動費	26,000	文康活動費，本校編列教職員12人，工員1人，合計13人，每人編列2,000元。
441,328	639,184	專業服務費	1,423,840	較上年度預算數639,184元，增加784,656元。
441,328	639,184	其他專業服務費	1,423,840	
			450,000	校園安全機動巡邏、區域聯防等保全費用。
			199,507	校園安全機械定點保全費用。
			774,333	校園安全環境改善設施專案(新增)。
98,105	98,400	公共關係費	98,400	較上年度預算數98,400元，無增減。
98,105	98,400	公共關係費	98,400	校長特別費，12月*8,200元。
364,581	366,000	材料及用品費	370,000	
364,581	366,000	用品消耗	370,000	較上年度預算數366,000元，增加4,000元。
364,581	366,000	辦公(事務)用品	370,000	統籌業務費計算如下:普通班43班、附設幼兒園6班，1290*15班*12月=232,200元，810*15班*12月=145,800元，640*18班*12月=138,240元，111學年增1班640*5月=3,200元，以上合計519,440元，除依實際需求移列加班費27,750元、電話費119,592元及會費2,000元外，配合預算編列至千元，減列98元，其餘如列數。
2,000	2,000	會費、捐助、補助、分攤、照護、救濟與交流活動費	2,000	
2,000	2,000	會費	2,000	較上年度預算數2,000元，無增減。
2,000	2,000	職業團體會費	2,000	護理師2人公會會費(統籌業務費)，2人*1年*1,000元。



# 臺北市地方教育發展基金－臺北市信義區興雅國民小學

## 基金用途－建築及設備計畫明細表

中華民國111年度

單位：新臺幣元

前年度 決算數	上年度 預算數	科 目	本 年 度 預 算 數	說 明
14,065,244	5,699,000	合計	1,062,000	
14,065,244	5,699,000	購建固定資產、無形資產及非理財 目的之長期投資	1,062,000	
2,560,234	1,132,000	購建固定資產	1,026,000	
2,560,234	1,132,000	一般建築及設備計畫	1,026,000	
		班級設備	136,000	
		購置雜項設備	136,000	
			24,000	新購資源班用除濕機。
			112,000	新購科任教室一對一分離式冷氣機10KW，2臺*56,000元。
		學校設備	92,000	
		購置雜項設備	92,000	
			24,000	新購資源班教學用彩虹滾筒1組。
			68,000	新購電視機，2臺*34,000元。
747,000	741,703	資訊設備	743,600	
747,000	741,703	購置機械及設備	743,600	
			516,600	汰換桌上型電腦(含顯示器)，21部*24,600元(電腦專案計畫)。
			55,000	新購筆記型電腦，2部*27,500元(電腦專案計畫)。
			172,000	汰換網路及資訊周邊設備(電腦專案計畫)。
		音樂性社團大型公用樂器 改善計畫	54,400	
		購置雜項設備	54,400	
			54,400	新購揚琴，1臺*54,400元。
1,813,234	390,297	校園設備		
1,038,800	75,000	購置機械及設備		
774,434	315,297	購置雜項設備		
36,000	36,000	購置無形資產	36,000	
36,000	36,000	一般建築及設備計畫	36,000	
36,000	36,000	資訊設備	36,000	
36,000	36,000	購置電腦軟體	36,000	
			36,000	電腦教學軟體費(電腦專案計畫)。

# 臺北市地方教育發展基金－臺北市信義區興雅國民小學

## 基金用途－建築及設備計畫明細表

中華民國111年度

單位：新臺幣元

前年度 決算數	上年度 預算數	科 目	本 年 度 預 算 數	說 明
11,469,010	4,531,000	遞延支出		
11,469,010	4,531,000	一般建築及設備計畫		
11,469,010	4,531,000	校園整修工程		
11,469,010	4,531,000	遞延修繕房屋建築支出		

# 預算參考表

# 臺北市地方教育發展基金－臺北市信義區興雅國民小學

## 預計平衡表

中華民國111年12月31日

單位：新臺幣千元

109年(前年) 12月31日 決算數	科 目	111年12月31日 預計數	110年12月31日 預計數	比較增減(-)
5,406,984	資產合計	5,401,231	5,404,404	-3,173
5,406,984	資產	5,401,231	5,404,404	-3,173
17,895	流動資產	12,142	15,315	-3,173
17,549	現金	11,796	14,969	-3,173
17,549	銀行存款	11,796	14,969	-3,173
47	應收款項	47	47	
47	其他應收款	47	47	
300	預付款項	300	300	
300	預付費用	300	300	
4,422	投資、長期應收款項、貸墊款及準備金	4,422	4,422	
4,422	準備金	4,422	4,422	
3,547	退休及離職準備金	3,547	3,547	
876	其他準備金	876	876	
5,384,666	其他資產	5,384,666	5,384,666	
5,384,666	什項資產	5,384,666	5,384,666	
50	暫付及待結轉帳項	50	50	
5,384,616	代管資產	5,384,616	5,384,616	
5,406,984	負債及基金餘額合計	5,401,231	5,404,404	-3,173
5,399,465	負債	5,399,465	5,399,465	
8,347	流動負債	8,347	8,347	
8,151	應付款項	8,151	8,151	
7,838	應付代收款	7,838	7,838	
313	應付費用	313	313	
196	預收款項	196	196	
196	預收收入	196	196	
5,391,118	其他負債	5,391,118	5,391,118	
5,391,118	什項負債	5,391,118	5,391,118	
2,893	存入保證金	2,893	2,893	
3,547	應付退休及離職金	3,547	3,547	
5,384,616	應付代管資產	5,384,616	5,384,616	
61	暫收及待結轉帳項	61	61	
7,519	基金餘額	1,766	4,939	-3,173
7,519	基金餘額	1,766	4,939	-3,173
7,519	基金餘額	1,766	4,939	-3,173
7,519	累積餘額	1,766	4,939	-3,173

註：1.信託代理與保證資產(負債)前年度決算數0元，上年度預計數0元,本年度預計數0元。 2.或有資產(負債)0元。 3.本基金自93年度起，本固定項目分開原則，將屬長期固定帳項，包括固定資產12,389,601元、無形資產92,550元及長期債務0元等，另立帳類管理，未納入本表。

## 臺北市地方教育發展基金一

## 各項費用

中華民國

前年度 決算數	上年度 預算數	計畫別		合計	國民教育計畫
		用途別科目			
226,386,750	216,731,000	合計		215,737,000	180,557,000
197,663,407	196,673,000	用人費用		199,397,000	170,114,000
99,240,996	95,415,180	正式員額薪資		98,523,180	78,756,000
97,371,566	93,963,180	職員薪金		97,455,180	78,756,000
1,869,430	1,452,000	工員工資		1,068,000	
435,287	943,360	聘僱及兼職人員薪資		943,360	943,360
435,287	943,360	兼職人員酬金		943,360	943,360
1,004,265	1,789,697	超時工作報酬		1,772,022	1,272,074
1,004,265	1,789,697	加班費		1,772,022	1,272,074
22,519,647	22,017,429	獎金		22,817,188	18,264,500
10,254,583	10,091,000	考績獎金		10,357,500	8,274,500
12,265,064	11,926,429	年終獎金		12,459,688	9,990,000
61,426,923	64,452,327	退休及卹償金		62,698,467	60,690,675
61,195,647	64,300,119	職員退休及離職金		62,648,547	60,690,675
231,276	152,208	工員退休及離職金		49,920	
13,036,289	12,055,007	福利費		12,642,783	10,187,391
9,142,708	8,119,656	分擔員工保險費		8,645,868	6,858,276
298,150	469,220	傷病醫藥費		471,440	468,000
963,280	1,180,620	員工通勤交通費		1,173,060	812,700
2,632,151	2,285,511	其他福利費		2,352,415	2,048,415
9,688,322	9,840,000	服務費用		10,790,000	6,633,000
2,313,089	2,596,693	水電費		2,274,650	2,274,650
1,851,345	2,015,541	工作場所電費		1,814,000	1,814,000
229,276	213,712	工作場所水費		228,182	228,182
232,468	367,440	氣體費		232,468	232,468
113,674	119,048	郵電費		119,592	
113,674	119,048	電話費		119,592	
48,526	52,390	旅運費		52,390	52,390
48,526	52,390	國內旅費		52,390	52,390
14,460	14,460	印刷裝訂與廣告費		14,460	14,460
14,460	14,460	印刷及裝訂費		14,460	14,460

# 臺北市信義區興雅國民小學

## 彙計表

111年度

單位：新臺幣元

學前教育計畫	一般行政管理計畫	建築及設備計畫			
16,051,000	18,067,000	1,062,000			
15,523,000	13,760,000				
10,671,180	9,096,000				
9,975,180	8,724,000				
696,000	372,000				
97,800	402,148				
97,800	402,148				
2,353,912	2,198,776				
1,022,500	1,060,500				
1,331,412	1,138,276				
1,102,248	905,544				
1,082,088	875,784				
20,160	29,760				
1,297,860	1,157,532				
980,820	806,772				
3,440					
201,600	158,760				
112,000	192,000				
222,000	3,935,000				
	119,592				
	119,592				

臺北市地方教育發展基金一

各項費用

中華民國

前年度 決算數	上年度 預算數	計畫別	合計	國民教育計畫
		用途別科目		
1,705,633	2,370,629	修理保養及保固費	2,342,856	2,221,556
1,108,795	1,487,300	一般房屋修護費	1,505,127	1,406,127
596,838	883,329	機械及設備修護費	837,729	815,429
2,970	9,520	保險費	9,520	9,520
2,970	9,520	其他保險費	9,520	9,520
4,230,369	3,335,216	一般服務費	3,845,332	1,518,964
11,472	10,800	佣金、匯費、經理費及手續費	10,800	9,600
2,311,527	2,272,616	外包費	2,775,824	508,656
1,675,113	819,800	計時與計件人員酬金	824,708	824,708
232,257	232,000	體育活動費	234,000	176,000
1,161,496	1,243,644	專業服務費	2,032,800	541,460
439,343	268,600	講課鐘點、稿費、出席審查及查詢費	268,600	268,600
44,850	84,400	委託檢驗(定)試驗認證費	84,400	84,400
500	1,660	試務甄選費	1,660	1,660
676,803	888,984	其他專業服務費	1,678,140	186,800
98,105	98,400	公共關係費	98,400	
98,105	98,400	公共關係費	98,400	
3,282,719	2,564,000	材料及用品費	2,515,000	1,986,000
1,012,530	343,725	使用材料費	380,954	269,500
1,012,530	343,725	設備零件	380,954	269,500
2,270,189	2,220,275	用品消耗	2,134,046	1,716,500
427,653	409,800	辦公(事務)用品	413,000	43,000
62,973	62,325	報章雜誌	106,676	102,330
33,000	33,000	醫療用品(非醫療院所使用)	34,000	34,000
1,746,563	1,715,150	其他用品消耗	1,580,370	1,537,170
14,065,244	5,699,000	購建固定資產、無形資產及非理財目的之長期投資	1,062,000	
2,560,234	1,132,000	購建固定資產	1,026,000	
1,785,800	816,703	購置機械及設備	743,600	
774,434	315,297	購置雜項設備	282,400	
36,000	36,000	購置無形資產	36,000	
36,000	36,000	購置電腦軟體	36,000	

# 臺北市信義區興雅國民小學

## 彙計表

111年度

單位：新臺幣元

學前教育計畫	一般行政管理計畫	建築及設備計畫			
121,300					
99,000					
22,300					
33,200	2,293,168				
1,200	2,267,168				
32,000	26,000				
67,500	1,423,840				
67,500	1,423,840				
	98,400				
	98,400				
159,000	370,000				
111,454					
111,454					
47,546	370,000				
	370,000				
4,346					
43,200					
		1,062,000			
		1,026,000			
		743,600			
		282,400			
		36,000			
		36,000			



臺北市地方教育發展基金一

各項費用

中華民國

前年度 決算數	上年度 預算數	計畫別	合計	國民教育計畫
		用途別科目		
11,469,010	4,531,000	遞延支出		
11,469,010	4,531,000	遞延修繕房屋建築支出		
1,403,137	1,567,000	會費、捐助、補助、分攤、照護、救濟 與交流活動費	1,641,000	1,588,000
2,000	2,000	會費	2,000	
2,000	2,000	職業團體會費	2,000	
10,000	10,000	捐助、補助與獎助	10,000	10,000
10,000	10,000	獎助學員生給與	10,000	10,000
1,391,137	1,555,000	補貼、獎勵、慰問、照護與救濟	1,629,000	1,578,000
84,198	18,000	獎勵費用	88,200	88,200
1,306,939	1,537,000	其他補貼、獎勵、慰問、照護與救 濟	1,540,800	1,489,800
283,921	388,000	其他	332,000	236,000
283,921	388,000	其他支出	332,000	236,000
283,921	388,000	其他	332,000	236,000

# 臺北市信義區興雅國民小學

## 彙計表

111年度

單位：新臺幣元

學前教育計畫	一般行政管理計畫	建築及設備計畫			
51,000	2,000				
	2,000				
	2,000				
51,000					
51,000					
96,000					
96,000					
96,000					

# 臺北市地方教育發展基金－臺北市信義區興雅國民小學

## 員工人數彙計表

中華民國111年度

單位：人

計 畫 及 項 目	上年度最高可 進用員額數	本年度 增減(-)數	本年度最高可 進用員額數	說 明
合計	116	1	117	
國民教育計畫部分	86	2	88	
職員	86	2	88	
聘用				
學前教育計畫部分	16		16	
職員	14		14	
技工	2		2	
一般行政管理計畫部分	14	-1	13	
職員	12		12	
技工	1		1	
工友	1	-1		

註：1.本表約僱、聘用係指奉准有案之約聘僱人員。

2.外包費編列救生員1人、工友外包2人、校警外包2人、消化超額職工5人外包費等，計277萬5,824元。3.計時與計件人員酬金編列救生員薪資費用、閩客語教學支援人員鐘點費、暑期泳池工讀生時薪等，計82萬4,708元。

本 頁 空 白

臺北市地方教育發展基金一

用人費用

中華民國

計畫及項目	合計	正式 員額 薪資	聘僱 人員 薪資	超時 工作 報酬	津貼	獎 金		
						年終獎金	考績獎金	其他
合計	199,397,000	98,523,180		1,772,022		12,459,688	10,357,500	
國民教育計畫	170,114,000	78,756,000		1,272,074		9,990,000	8,274,500	
職員薪金	78,756,000	78,756,000						
兼職人員 酬金	943,360							
加班費	1,272,074			1,272,074				
考績獎金	8,274,500						8,274,500	
年終獎金	9,990,000					9,990,000		
職員退休 及離職金	60,690,675							
分擔員工 保險費	6,858,276							
傷病醫藥 費	468,000							
員工通勤 交通費	812,700							
其他福利 費	2,048,415							
學前教育計畫	15,523,000	10,671,180		97,800		1,331,412	1,022,500	
職員薪金	9,975,180	9,975,180						
工員工資	696,000	696,000						
加班費	97,800			97,800				
考績獎金	1,022,500						1,022,500	
年終獎金	1,331,412					1,331,412		
職員退休 及離職金	1,082,088							
工員退休 及離職金	20,160							

# 臺北市信義區興雅國民小學

## 彙計表

111年度

單位：新臺幣元

退休及卹償金		資遣費	福 利 費					提繳費	兼任 人員 用人 費用
退休金	卹償金		分擔 保險費	傷病 醫藥費	提撥 福利金	員工通勤 交通費	其他		
62,698,467			8,645,868	471,440		1,173,060	2,352,415	943,360	
60,690,675			6,858,276	468,000		812,700	2,048,415	943,360	
60,690,675			6,858,276	468,000		812,700	2,048,415	943,360	
1,102,248			980,820	3,440		201,600	112,000		
1,082,088									
20,160									

臺北市地方教育發展基金一

用人費用

中華民國

計畫及項目	合計	正式 員額 薪資	聘僱 人員 薪資	超時 工作 報酬	津貼	獎 金		
						年終獎金	考績獎金	其他
分擔員工 保險費	980,820							
傷病醫藥 費	3,440							
員工通勤 交通費	201,600							
其他福利 費	112,000							
一般行政管 理計畫	13,760,000	9,096,000		402,148		1,138,276	1,060,500	
職員薪金	8,724,000	8,724,000						
工員工資	372,000	372,000						
加班費	402,148			402,148				
考績獎金	1,060,500						1,060,500	
年終獎金	1,138,276					1,138,276		
職員退休 及離職金	875,784							
工員退休 及離職金	29,760							
分擔員工 保險費	806,772							
員工通勤 交通費	158,760							
其他福利 費	192,000							

註：1.本表兼任人員用人費用，係學校教職員兼課或請假代課鐘點費。2.外包費編列救生員1人、工友外包2人、校警外包2人、消化超額職工5人外包費等，計277萬5,824元。3.計時與計件人員酬金編列救生員薪資費用、閩客語教學支援人員鐘點費、暑期泳池工讀生時薪等，計82萬4,708元。

# 臺北市信義區興雅國民小學

## 彙計表

111年度

單位：新臺幣元

退休及卹償金		資遣費	福 利 費					提繳費	兼任人員用人費用
退休金	卹償金		分擔保險費	傷病醫藥費	提撥福利金	員工通勤交通費	其他		
			980,820						
				3,440					
						201,600			
							112,000		
905,544			806,772			158,760	192,000		
875,784									
29,760									
			806,772						
						158,760			
							192,000		



# 臺北市地方教育發展基金－臺北市信義區興雅國民小學

## 單位（或計畫）成本分析表

中華民國111年度

單位：新臺幣千元

計 畫 別	單 位	單位成本(元)或 平均利(費)率	數 量	預 算 數	說 明
合計				215,737	
國民教育計畫				180,557	
學前教育計畫				16,051	
一般行政管理計畫				18,067	
建築及設備計畫				1,062	

# 臺北市地方教育發展基金－臺北市信義區興雅國民小學

## 5年來主要業務計畫分析表

中華民國111年度

單位：新臺幣千元

年度及項目	單位	數量	單位成本(元)或 平均利(費)率	金額	說明
(本)年度預算數					
國民教育計畫				180,557	
學前教育計畫				16,051	
(上)年度預算數					
國民教育計畫				177,833	
學前教育計畫				15,973	
(前)年度決算數					
國民教育計畫				180,526	
學前教育計畫				16,688	
(108)年度決算數					
國民教育計畫				180,197	
學前教育計畫				16,447	
(107)年度決算數					
國民教育計畫				176,663	
學前教育計畫				15,210	

# 臺北市地方教育發展基金－臺北市信義區興雅國民小學

## 資本資產明細表

中華民國111年度

單位：新臺幣千元

項 目	取得成本 (期初餘額)	以前年度 累計折舊/ 長期投資 評 價	本 年 度 變 動				本年度累計折 舊/長期投資 評價變動數	期末餘額	
			增加		減少				主要增減 原因說明
			金額	類型	金額	類型			
合計	53,253	37,574	1,062		10		4,249	12,482	
土地改良物	3,657	3,384					43	230	
機械及設備	28,841	20,791	744	增置			2,545	6,249	
交通及運輸 設備	2,341	1,295					62	984	
雜項設備	18,347	12,104	282	增置			1,599	4,926	
電腦軟體	67		36	增置	10	無形資 產攤銷		93	