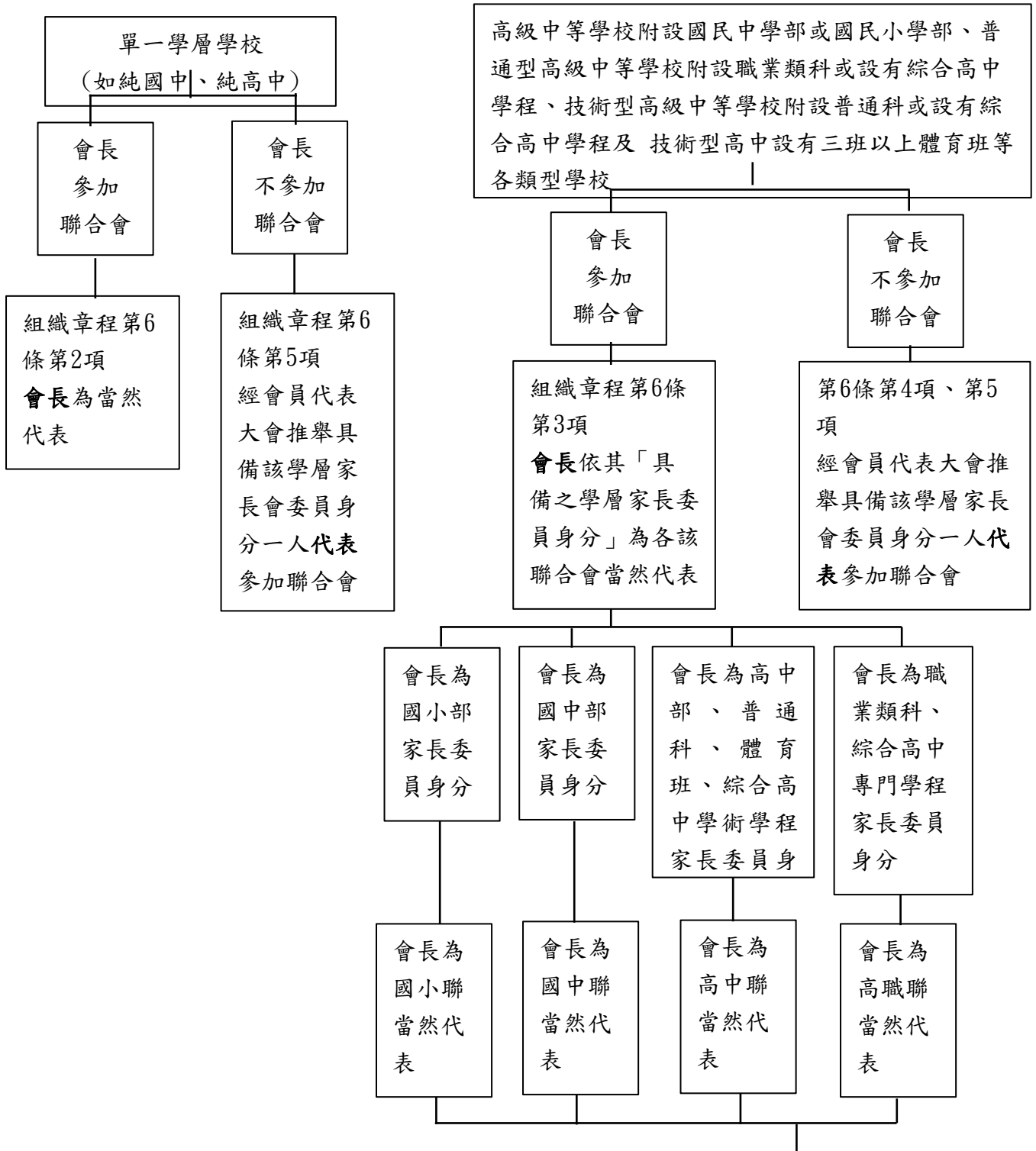


各校推舉參與聯合會人員示意圖

112年8月



注意事項：

1. 當然代表及代表都須具備將參加之聯合會的學層家長委員身分。
2. 會長：為當然代表，可參選總會長、監事長。
3. 代表：非為會長，但具備該學層家長委員身分，不可參選總會長、監事長。
4. 參加聯合會之人員應於家長會會員代表大會決議，並載明於會議紀錄

第6條第4項

除學生家長會會長參與之聯合會外，學生家長會另得由家長會會員代表大會推舉不同學層並具備該學層家長會委員身分一人以「代表」身分，參加各該學層聯合會。