

年度追二-法定預算

機關編號
------

07-155
--------

中華民國 107 年度

## 臺北市總預算

### 臺北市政府工務局大地工程處單位預算

第二次追加(減)預算

臺北市政府工務局大地工程處 編



# 臺北市政府工務局大地工程處

## 目次

中華民國 107 年度

一、追加(減)預算總說明	第	1 頁
二、主要表		
(一)歲入來源別預算表	第	5 頁
(二)歲入來源別預算表(經資分列)	第	7 頁
(三)歲出機關別預算表	第	9 頁
(四)歲出機關別預算表(經資分列)	第	11 頁
三、附屬表		
(一)歲入項目說明提要與預算明細表	第	13 頁
(二)歲出計畫說明提要與各項費用明細表	第	15 頁
1. 接受補助業務支出		
接受中央各部會補助業務支出	第	15 頁
四、參考表		
(一)歲出一級用途別科目分析表	第	17 頁



# 臺北市政府工務局大地工程處 追加(減)預算總說明

中華民國 107 年度

## 一、現行法定職掌及組織系統：

(一)機關主要職掌：本處組織規程暨編制表奉考試院 107 年 2 月 2 日考授銓法五字第 1074301441 號函同意備查，掌理本市道路步道、森林遊憩、土石流防治、坡地整治、坡地住宅等業務。

(二)內部分層業務：本處置處長 1 人，承工務局局長之命綜理處務，並指揮監督所屬員工，置副處長 1 人，襄理處務，下設 7 科及 4 室。本處預算員額 161 人（職員 114 人、技工 26 人、駕駛 1 人、工友 7 人、聘僱人員 13 人），其內部分層業務如下：

企 劃 科：本市山坡地安全管理政策研擬、山坡地範圍與特定水土保持區調查及劃定、環境地質與防災資料庫、雨量及土石流觀測系統等建置、更新、維護及工程考工等事項。

道 路 步 道 科：本市山區道路（不含都市計畫道路）及登山步道之闢建、維護及管理、山坡地既成道路之邊坡改善、維護及災害復舊等事項。

森 林 遊 憩 科：本市森林與保安林之調查、保育、開發及利用、風景區、露營場與苗圃之規劃、經營及管理等事項。

土 石 流 防 治 科：本市山坡地野溪、山溝與土石流潛勢溪流治理之調查、規劃、整治及災害復舊等事項。

坡 地 整 治 科：本市山坡地環境敏感區、礦渣區與未徵收公園預定地之治理及災害復舊、山坡地農地之水土保持治理與農村新風貌調查規劃及執行等事項。

坡 地 住 宅 科：本市山坡地老舊聚落、集合住宅與非集合住宅社區邊坡之安全檢查、山坡地道路、住宅與農地邊坡調查、建檔及督導改善等事項。

審 查 管 理 科：本市山坡地開發利用之水土保持計畫審查及施工監督檢查、山坡地違反水土保持法與山坡地保育利用條例案件之查報、取締及強制執行等事項。

秘 書 室：文書、檔案、出納、總務、財產之管理與法制、研考等業務及不屬於其他各單位事項。

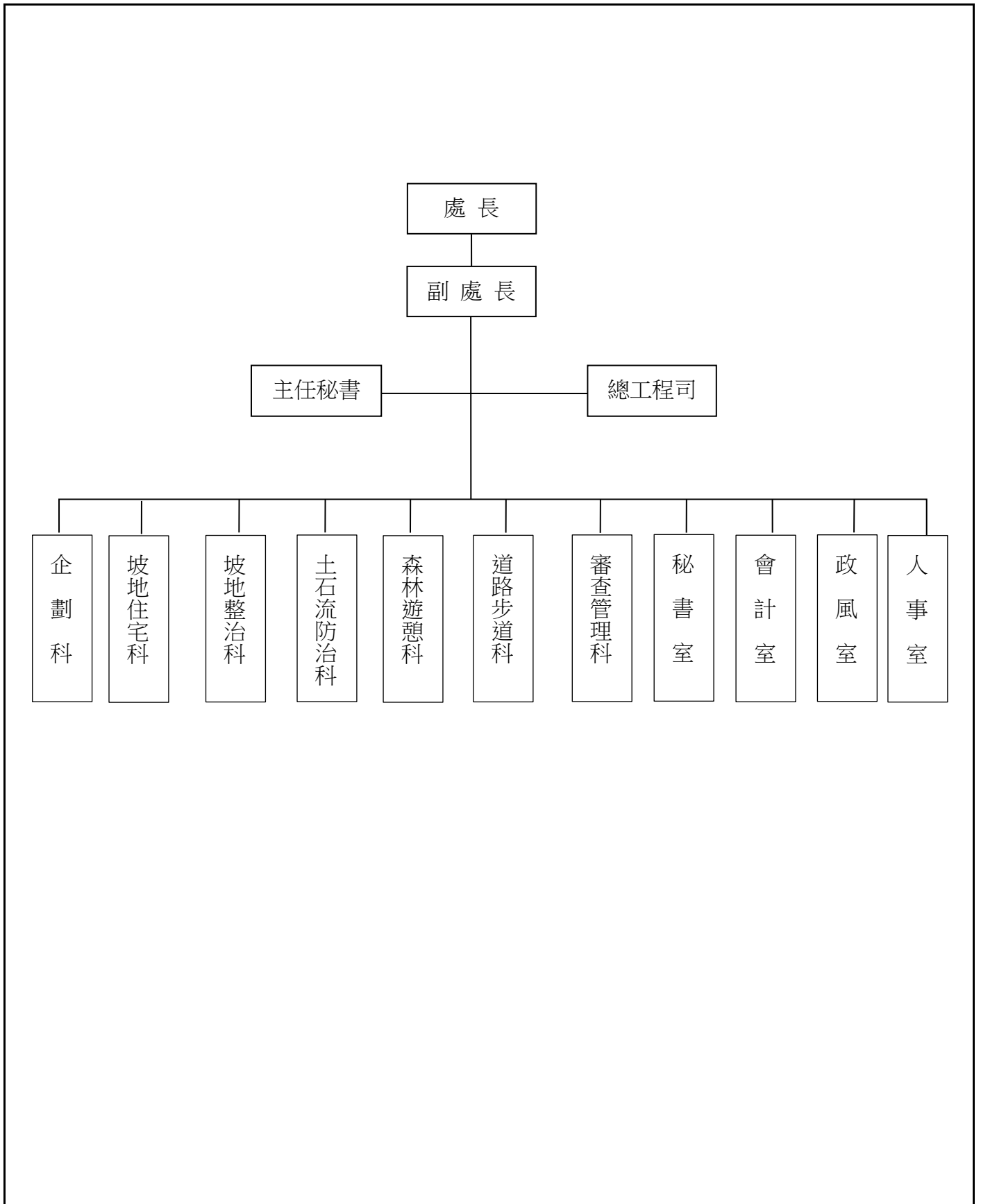
會 計 室：秉承上級會計機關之監督及指導，並受處長之指揮，依法辦理歲計、會計及統計事項。

人 事 室：秉承上級人事機關之監督及指導，並受處長之指揮，依法辦理人事管理事項。

政 風 室：秉承上級政風機關之監督及指導，並受處長之指揮，依法辦理政風事項。

臺北市政府工務局大地工程處  
追加(減)預算總說明

中華民國 107 年度



臺北市政府工務局大地工程處  
追加(減)預算總說明

中華民國 107 年度

二、本年度施政(業務及工作)計畫修正重點及追加(減)預算提要：

(一) 歲入部分：

經常門：依中央對直轄市及縣(市)政府補助辦法規定追加上級政府補助 105 年度山坡地保育利用管理工作績效考核績優機關獎金收入 1,800,000 元。

(二) 歲出部分：

經常門：依中央對直轄市及縣(市)政府補助辦法規定追加接受中央各部會補助業務支出 105 年度山坡地保育利用管理工作績效考核績優機關獎金辦理山坡地保育 1,800,000 元，及追加由行政院核定以中央特別統籌分配稅款辦理 107 年度臨時人員因應軍公教調整待遇準備所需經費 50,000 元。

本 頁 空 白



臺北市政府工務局大地工程處

歲入來源別預算表

經資併計

中華民國107年度

單位：新臺幣千元

科 目				名稱及編號	原預算數	追加(減) 預算數	追加(減)後 預算數	說明及法令依據
款	項	目	節					
				合 計	38,665	1,800	40,465	
02				03000000000 罰款及賠償收入	6,620	-	6,620	
	051			03071550000 臺北市政府工務局 大地工程處	6,620	-	6,620	
		01		03071550100 罰金罰鍰及怠金	2,810	-	2,810	
			01	03071550101 罰金罰鍰	2,810	-	2,810	
			02	03071550200 沒入及沒收財物	20	-	20	
			01	03071550202 沒收物變價	20	-	20	
			03	03071550300 賠償收入	3,790	-	3,790	
			01	03071550301 一般賠償收入	3,790	-	3,790	
03				04000000000 規費收入	4,070	-	4,070	
	053			04071550000 臺北市政府工務局 大地工程處	4,070	-	4,070	
		01		04071550100 行政規費收入	4,070	-	4,070	
			01	04071550101 審查費	4,060	-	4,060	
			02	04071550105 許可費	10	-	10	
04				06000000000 財產收入	26,568	-	26,568	
	053			06071550000 臺北市政府工務局 大地工程處	26,568	-	26,568	
		01		06071550100 財產孳息	26,538	-	26,538	
			02	06071550102 租金收入	26,538	-	26,538	

臺北市政府工務局大地工程處

歲入來源別預算表

經資併計

中華民國107年度

單位：新臺幣千元

科 目				原預算數	追加(減) 預算數	追加(減)後 預算數	說明及法令依據	
款	項	目	節					名稱及編號
06	022	02		06071550500 廢舊物資售價	30	-	30	
			01	06071550501 廢舊物資售價	30	-	30	
				08000000000 補助及協助收入	-	1,800	1,800	
				08071550000 臺北市政府工務局 大地工程處	-	1,800	1,800	
			01	08071550100 上級政府補助收入	-	1,800	1,800	
08	051	01	01	08071550102 計畫型補助收入	-	1,800	1,800	追加行政院農業委員會核發 105年度山坡地保育利用管 理工作績效考核績優機關獎 金收入如列數。
				11000000000 其他收入	1,407	-	1,407	
				11071550000 臺北市政府工務局 大地工程處	1,407	-	1,407	
			01	11071550200 雜項收入	1,407	-	1,407	
			01	11071550201 收回以前年度 歲出	250	-	250	
	02	11071550210 其他雜項收入	1,157	-	1,157			

臺北市政府工務局大地工程處

歲入來源別預算表

中華民國107年度

單位：新臺幣千元

科 目				名稱及編號	原預算數	追加(減) 預算數	追加(減)後 預算數	說明及法令依據
款	項	目	節					
				合 計	38,665	1,800	40,465	
				經常門合計	38,665	1,800	40,465	
02				03000000000 罰款及賠償收入	6,620	-	6,620	
	051			03071550000 臺北市政府工務局 大地工程處	6,620	-	6,620	
		01		03071550100 罰金罰鍰及怠金	2,810	-	2,810	
			01	03071550101 罰金罰鍰	2,810	-	2,810	
		02		03071550200 沒入及沒收財物	20	-	20	
			01	03071550202 沒收物變價	20	-	20	
		03		03071550300 賠償收入	3,790	-	3,790	
			01	03071550301 一般賠償收入	3,790	-	3,790	
03				04000000000 規費收入	4,070	-	4,070	
	053			04071550000 臺北市政府工務局 大地工程處	4,070	-	4,070	
		01		04071550100 行政規費收入	4,070	-	4,070	
			01	04071550101 審查費	4,060	-	4,060	
		02		04071550105 許可費	10	-	10	
04				06000000000 財產收入	26,568	-	26,568	
	053			06071550000 臺北市政府工務局 大地工程處	26,568	-	26,568	
		01		06071550100 財產孳息	26,538	-	26,538	

臺北市政府工務局大地工程處

歲入來源別預算表

中華民國107年度

單位：新臺幣千元

科 目				原預算數	追加(減) 預算數	追加(減)後 預算數	說明及法令依據			
款	項	目	節					名稱及編號		
06	022	01	02	06071550102 租金收入	26,538	-	26,538			
			02	06071550500 廢舊物資售價	30	-	30			
			01	06071550501 廢舊物資售價	30	-	30			
				08000000000 補助及協助收入	-	1,800	1,800			
				08071550000 臺北市政府工務局 大地工程處	-	1,800	1,800			
				08071550100 上級政府補助收 入	-	1,800	1,800			
				08071550102 計畫型補助收 入	-	1,800	1,800			
			08	051	01		11000000000 其他收入	1,407	-	1,407
							11071550000 臺北市政府工務局 大地工程處	1,407	-	1,407
							11071550200 雜項收入	1,407	-	1,407
01	11071550201 收回以前年度 歲出	250				-	250			
02	11071550210 其他雜項收入	1,157				-	1,157			

# 臺北市政府工務局大地工程處

## 歲出機關別預算表

經資併計

中華民國107年度

單位：新臺幣千元

科 目				原預算數	追加(減) 預算數	追加(減)後 預算數	說 明	
款	項	目	節					名稱及編號
07				00070000000 臺北市政府工務局主管	1,030,408	1,850	1,032,258	
	006			00071550000 臺北市政府工務局 大地工程處	1,030,408	1,850	1,032,258	
		01		58071550100 一般行政	158,726	-	158,726	
			01	58071550101 行政管理	158,726	-	158,726	
		02		58071551400 山坡地管理	126,163	-	126,163	
			01	58071551401 山坡地管理及 維護	126,163	-	126,163	
		03		58071556200 接受補助業務支 出	-	1,850	1,850	
			01	58071556202 接受中央各部 會補助業務支 出	-	1,850	1,850	1.追加行政院農業委員會核發105年度山坡地保育利用管理工作績效考核績優機關獎金辦理山坡地保育經費1,800,000元。 2.追加行政院以中央特別統籌分配稅款辦理107年度臨時人員因應軍公教調整待遇所需經費50,000元。 3.以上1-2項共計追加如列數。
		04		58071558300 建築及設備	4,089	-	4,089	
			02	58071558303 交通及運輸設 備	2,064	-	2,064	
			03	58071558304 其他設備	2,025	-	2,025	
		05		58071558500 道路橋梁工程	351,570	-	351,570	
			01	58071558501 道路及橋梁工 程	351,570	-	351,570	
		06		58071558600 環境衛生及河川 工程	273,970	-	273,970	
			01	58071558604 水土保持工程	273,970	-	273,970	
		07		58071558700 公園綠化及風景 區工程	115,890	-	115,890	

臺北市政府工務局大地工程處

歲出機關別預算表

經資併計

中華民國107年度

單位：新臺幣千元

科 目				名稱及編號	原預算數	追加(減) 預算數	追加(減)後 預算數	說 明
款	項	目	節					
			01	58071558703 山坡地遊憩設 施工程	115,890	-	115,890	

臺北市政府工務局大地工程處

歲出機關別預算表

中華民國107年度

單位：新臺幣千元

科 目				原預算數	追加(減) 預算數	追加(減)後 預算數	說 明	
款	項	目	節					名稱及編號
				總 計	1,030,408	1,850	1,032,258	
07				00070000000 臺北市政府工務局主管	1,030,408	1,850	1,032,258	
	006			00071550000 臺北市政府工務局 大地工程處	1,030,408	1,850	1,032,258	
				經常門合計	284,889	1,850	286,739	
		01		58071550100 一般行政	158,726	-	158,726	
			01	58071550101 行政管理	158,726	-	158,726	
		02		58071551400 山坡地管理	126,163	-	126,163	
			01	58071551401 山坡地管理及 維護	126,163	-	126,163	
		03		58071556200 接受補助業務支 出	-	1,850	1,850	
			01	58071556202 接受中央各部 會補助業務支 出	-	1,850	1,850	
				資本門合計	745,519	-	745,519	
		04		58071558300 建築及設備	4,089	-	4,089	
			02	58071558303 交通及運輸設 備	2,064	-	2,064	
			03	58071558304 其他設備	2,025	-	2,025	
		05		58071558500 道路橋梁工程	351,570	-	351,570	
			01	58071558501 道路及橋梁工 程	351,570	-	351,570	
		06		58071558600 環境衛生及河川 工程	273,970	-	273,970	

臺北市政府工務局大地工程處

歲出機關別預算表

中華民國107年度

單位：新臺幣千元

科 目				名稱及編號	原預算數	追加(減) 預算數	追加(減)後 預算數	說 明
款	項	目	節					
			01	58071558604 水土保持工程	273,970	-	273,970	
		07		58071558700 公園綠化及風景 區工程	115,890	-	115,890	
			01	58071558703 山坡地遊憩設 施工程	115,890	-	115,890	



臺北市政府工務局大地工程處  
歲入項目說明提要與預算明細表

經常門

中華民國107年度

單位：新臺幣元

上級政府補助收入—計畫型補助收入

上級政府補助收入—計畫型補助收入

來源別子目及細目與編號		08071550102 上級政府補助收入-計畫型補助收入		承辦單位	審查管理科
原預算數	0元	追加(減)預算數	1,800,000元	追加(減)後預算數	1,800,000元
<p>一、項目內容：105年度山坡地保育利用管理工作績效考核績優機關獎金收入。</p> <p>二、法令依據：依中央對直轄市及(縣)市政府補助辦法規定辦理。</p> <p>三、計算方法：依據山坡地保育利用管理獎勵辦法，經行政院農業委員會評鑑，獲頒第一名獎金1,800,000元。</p> <p>四、實施進度：自民國107年1月1日起至107年12月31日。</p> <p>五、完成方法：依中央各部會實際補助金額，解繳市庫。</p> <p>六、預期成果：預期如數收納，充裕市庫收入。</p>					

歲入項目說明

臺北市政府工務局大地工程處  
歲入項目說明提要與預算明細表

經常門

中華民國107年度

單位：新臺幣元

科目名稱及編號	單位	數量	單價	追加預算數	追減預算數	說明及收入依據
合計				1,800,000		
08071550102 計畫型補助收入	式	1	1,800,000	1,800,000		追加行政院農業委員會核發105年度山坡地保育利用管理工作績效考核績優機關獎金收入如列數。 收入依據：依據行政院農業委員會106年7月28日農授水保字第1061858225號函辦理。

上級政府補助收入—計畫型補助收入

上級政府補助收入—計畫型補助收入

臺北市政府工務局大地工程處

歲出計畫說明提要與各項費用明細表

中華民國107年度

單位：新臺幣元

接受補助業務支出—接受中央各部會補助業務支出

接受補助業務支出—接受中央各部會補助業務支出

業務計畫及工作計畫名稱與編號		58071556202 接受補助業務支出-接受中央各部會補助 業務支出		承辦單位	審查管理科	
原預算數	0元	追加(減)預算數	1,850,000元	追加(減)後預算數	1,850,000元	
<p>歲出計畫說明</p> <p>一、計畫內容： 105年度山坡地保育利用管理工作績效考核績優機關獎金辦理山坡地保育利用管理工作相關業務，及臨時人員107年度薪資調整所需經費，已獲增撥中央特別統籌分配稅款支應補助。</p> <p>二、預期成果： 充實山坡地保育利用管理業務相關業務支出，促進業務順利執行。</p>						
分支計畫及用途別科目	單位	數量	單價	追加預算數	追減預算數	說 明
合計				1,850,000		市款1,850,000元
02接受中央各部會補助業務支出				1,850,000		市款1,850,000元
0200 業務費				1,850,000		01105年山坡地保育利用管理工作考核獎金 行政院農業委員會補助 「105年度山坡地保育利用管理工作績效考核績優機關獎金」辦理山坡地保育，及由行政院核定以中央特別統籌分配稅款辦理107年度臨時人員因應軍公教調整待遇準備所需經費，依107年度中央及地方政府預算籌編原則第6點第4款規定辦理。
0249 臨時人員酬金	年	1	1,590,000	1,590,000		僱用辦理山坡地保育利用管理業務之臨時人員所需費用。
0271 物品	年	1	60,000	60,000		山坡地保育利用管理業務所需物品及宣導品、水土保持計畫監督檢查及教育宣導與年度考核等業務所需之物品。

臺北市政府工務局大地工程處

歲出計畫說明提要與各項費用明細表

中華民國107年度

單位：新臺幣元

接受補助業務支出—接受中央各部會補助業務支出

分支計畫及用途別科目	單位	數量	單價	追加預算數	追減預算數	說 明
0279 一般事務費	年	1	50,000	50,000		辦理山坡地巡查業務、違規取締蒐證用所需相關物品或攝影器材。
	年	1	150,000	150,000	150,000	辦理山坡地保育利用管理相關之教育宣導、研討會、國內觀摩及年度考核等業務所需之相關費用。

接受補助業務支出—接受中央各部會補助業務支出

臺北市政府工務局大地工程處  
歲出一級用途別科目分析表

中華民國107年度

單位：新臺幣千元

名稱及編號	合計	經常支出						資本支出					
		人事費	業務費	獎補助費	債務費	預備金	小計	人事費	業務費	設備及投資	獎補助費	預備金	小計
合計	1,850		1,850				1,850						
58071550000 農業支出	1,850		1,850				1,850						
58071556200 接受補助業務支出	1,850		1,850				1,850						
58071556202 接受中央各部會 補助業務支出	1,850		1,850				1,850						