

年度追二-預算案

機關編號
07-155

中華民國 112 年度

## 臺北市總預算案

### 臺北市政府工務局大地工程處單位預算

第二次追加(減)預算案

臺北市政府工務局大地工程處 編



# 臺北市政府工務局大地工程處

## 目 次

中 華 民 國 112 年 度

一、追加(減)預算總說明	第	1 頁
二、主要表		
(一)歲入來源別預算表	第	5 頁
(二)歲入來源別預算表(經資分列)	第	8 頁
(三)歲出機關別預算表	第	10 頁
(四)歲出機關別預算表(經資分列)	第	11 頁
三、附屬表		
(一)歲入項目說明提要與預算明細表	第	13 頁
(二)歲出計畫說明提要與各項費用明細表	第	15 頁
1. 接受補助業務支出		
接受中央各部會補助業務支出	第	15 頁
四、參考表		
(一)歲出一級用途別科目分析表	第	19 頁
(二)歲出按職能及經濟性綜合分類表	第	20 頁



# 臺北市政府工務局大地工程處

## 追加(減)預算總說明

中華民國 112 年度

### 一、現行法定職掌及組織系統圖：

(一)機關主要職掌：本處組織規程暨編制表奉考試院 107 年 2 月 2 日考授銓法五字第 1074301441 號函同意備查，掌理本市道路步道、森林遊憩、土石流防治、坡地整治、坡地住宅等業務。

(二)內部分層業務：本處置處長 1 人，承工務局局長之命綜理處務，並指揮監督所屬員工，置副處長 1 人，襄理處務，下設 7 科及 4 室。本處預算員額 160 人（職員 114 人、技工 26 人、駕駛 1 人、工友 6 人、聘僱人員 13 人），其內部分層業務如下：

企 劃 科：本市山坡地安全管理政策研擬、山坡地範圍與特定水土保持區調查及劃定、環境地質與防災資料庫、雨量及土石流觀測系統等建置、更新、維護及工程考工等事項。

道 路 步 道 科：本市山區道路（不含都市計畫道路）及登山步道之闢建、維護及管理、山坡地既成道路之邊坡改善、維護及災害復舊等事項。

森 林 遊 憩 科：本市森林與保安林之調查、保育、開發及利用、風景區、露營場與苗圃之規劃、經營及管理等事項。

土 石 流 防 治 科：本市山坡地野溪、山溝與土石流潛勢溪流治理之調查、規劃、整治及災害復舊等事項。

坡 地 整 治 科：本市山坡地環境敏感區、礦渣區與未徵收公園預定地之治理及災害復舊、山坡地農地之水土保持治理與農村新風貌調查規劃及執行等事項。

坡 地 住 宅 科：本市山坡地老舊聚落、集合住宅與非集合住宅社區邊坡之安全檢查、山坡地道路、住宅與農地邊坡調查、建檔及督導改善等事項。

審 查 管 理 科：本市山坡地開發利用之水土保持計畫審查及施工監督檢查、山坡地違反水土保持法與山坡地保育利用條例案件之查報、取締及強制執行等事項。

秘 書 室：文書、檔案、出納、總務、財產之管理與法制、研考等業務及不屬於其他各單位事項。

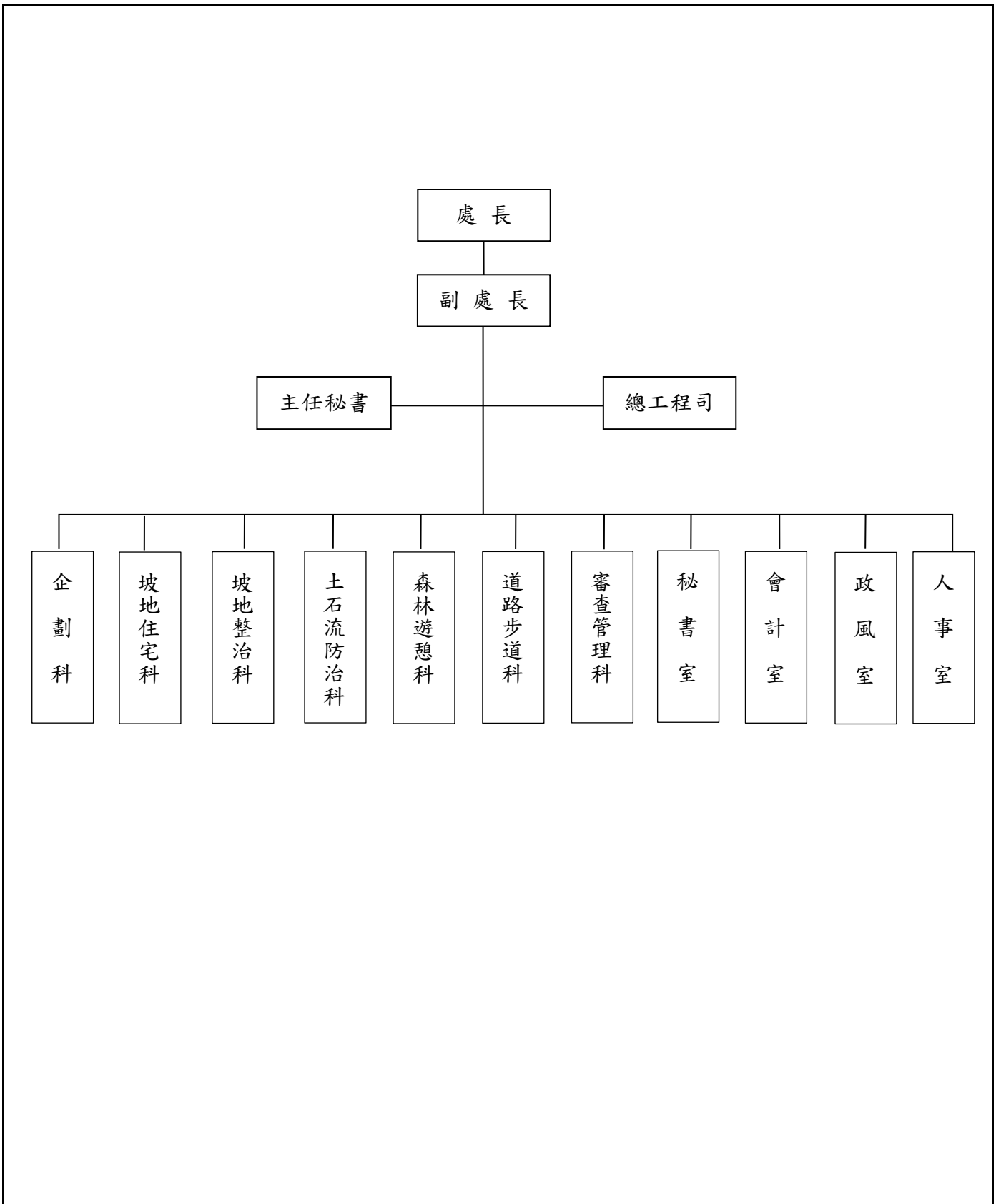
會 計 室：秉承上級會計機關之監督及指導，並受處長之指揮，依法辦理歲計、會計及統計事項。

人 事 室：秉承上級人事機關之監督及指導，並受處長之指揮，依法辦理人事管理事項。

政 風 室：秉承上級政風機關之監督及指導，並受處長之指揮，依法辦理政風事項。

臺北市政府工務局大地工程處  
追加(減)預算總說明

中華民國 112 年度



臺北市政府工務局大地工程處  
追加(減)預算總說明

中華民國 112 年度

二、本年度施政(業務及工作)計畫修正重點及追加(減)預算提要：

(一) 歲入部分：

經常門：

1. 依中央對直轄市及縣(市)政府補助辦法規定追加上級政府補助 110 年度山坡地保育利用管理工作績效考核績優獎金收入 1,600,000 元。
2. 依中央對直轄市及縣(市)政府補助辦法規定追加上級政府補助 112 年度獎勵輔導造林計畫-農業單位及其他機關收入 106,000 元。
3. 依中央對直轄市及縣(市)政府補助辦法規定追加上級政府補助 112 年度山坡地開發利用回饋金繳交辦法業務計畫收入 2,671,000 元。

(二) 歲出部分：

經常門：

1. 依中央對直轄市及縣(市)政府補助辦法規定追加接受中央各部會補助業務支出辦理 110 年度山坡地保育利用管理工作績效考核績優獎金辦理山坡地保育利用管理業務 1,600,000 元。
2. 依中央對直轄市及縣(市)政府補助辦法規定追加接受中央各部會補助業務支出辦理 112 年度獎勵輔導造林計畫-農業單位及其他機關 106,000 元。
3. 依中央對直轄市及縣(市)政府補助辦法規定追加接受中央各部會補助業務支出辦理 112 年度山坡地開發利用回饋金繳交辦法業務計畫 2,671,000 元。

本 頁 空 白



臺北市政府工務局大地工程處

歲入來源別預算表

經資併計

中華民國112年度

單位：新臺幣千元

科 目				名稱及編號	原預算數	追加(減) 預算數	追加(減)後 預算數	說明及法令依據
款	項	目	節					
				合 計	38,695	4,377	43,072	
02				0400000000 罰款及賠償收入	6,270	-	6,270	
	053			0407155000 臺北市政府工務局 大地工程處	6,270	-	6,270	
		01		0407155010 罰金罰鍰及怠金	3,250	-	3,250	
			01	04071550101 罰金罰鍰	3,250	-	3,250	
			02	0407155020 沒入及沒收財物	20	-	20	
			01	04071550202 沒收物變價	20	-	20	
			03	0407155030 賠償收入	3,000	-	3,000	
			01	04071550301 一般賠償收入	3,000	-	3,000	
03				0500000000 規費收入	3,950	-	3,950	
	051			0507155000 臺北市政府工務局 大地工程處	3,950	-	3,950	
		01		0507155010 行政規費收入	3,920	-	3,920	
			01	05071550101 審查費	3,860	-	3,860	
			02	05071550105 許可費	60	-	60	
		02		0507155030 使用規費收入	30	-	30	
			01	05071550306 場地設施使用 費	30	-	30	
04				0700000000 財產收入	26,538	-	26,538	

臺北市政府工務局大地工程處

歲入來源別預算表

經資併計

中華民國112年度

單位：新臺幣千元

科 目				原預算數	追加(減) 預算數	追加(減)後 預算數	說明及法令依據	
款	項	目	節					名稱及編號
	055			07071550000 臺北市政府工務局 大地工程處	26,538	-	26,538	
		01		07071550100 財產孳息	25,300	-	25,300	
			01	07071550103 租金收入	25,300	-	25,300	
		02		07071550500 廢舊物資售價	1,238	-	1,238	
			01	07071550501 廢舊物資售價	1,238	-	1,238	
06				09000000000 補助及協助收入	-	4,377	4,377	
	024			09071550000 臺北市政府工務局 大地工程處	-	4,377	4,377	
		01		09071550100 上級政府補助收入	-	4,377	4,377	
			01	09071550102 計畫型補助收入	-	4,377	4,377	1.追加行政院農業委員會核發110年度山坡地保育利用管理工作績效考核績優獎金收入1,600,000元(依據行政院農業委員會111.8.17農授水保字第1111865465號函)。 2.追加行政院農業委員會林務局補助辦理各項計畫收入2,777,000元，明細如下： (1)112年度獎勵輔導造林計畫-農業單位及其他機關106,000元(依據行政院農業委員會林務局112.4.11林造字第1121740207號函)。 (2)112年度山坡地開發利用回饋金繳交辦法業務計畫2,671,000元(依據行政院農業委員會林務局112.5.15林造字第1121740277號函)。 3.以上1-2項共計追加如列數。
08				12000000000 其他收入	1,937	-	1,937	
	054			12071550000 臺北市政府工務局 大地工程處	1,937	-	1,937	

臺北市政府工務局大地工程處

歲入來源別預算表

經費併計

中華民國112年度

單位：新臺幣千元

科 目				原預算數	追加(減) 預算數	追加(減)後 預算數	說明及法令依據	
款	項	目	節					名稱及編號
		01		12071550200 雜項收入	1,937	-	1,937	
			01	12071550201 收回以前年度 歲出	1,500	-	1,500	
			02	12071550210 其他雜項收入	437	-	437	

臺北市政府工務局大地工程處

歲入來源別預算表

中華民國112年度

單位：新臺幣千元

科 目				名稱及編號	原預算數	追加(減) 預算數	追加(減)後 預算數	說明及法令依據
款	項	目	節					
				合 計	38,695	4,377	43,072	
				經常門合計	38,695	4,377	43,072	
02				04000000000 罰款及賠償收入	6,270	-	6,270	
	053			04071550000 臺北市政府工務局 大地工程處	6,270	-	6,270	
			01	04071550100 罰金罰鍰及怠金	3,250	-	3,250	
			01	04071550101 罰金罰鍰	3,250	-	3,250	
			02	04071550200 沒入及沒收財物	20	-	20	
			01	04071550202 沒收物變價	20	-	20	
			03	04071550300 賠償收入	3,000	-	3,000	
			01	04071550301 一般賠償收入	3,000	-	3,000	
03				05000000000 規費收入	3,950	-	3,950	
	051			05071550000 臺北市政府工務局 大地工程處	3,950	-	3,950	
			01	05071550100 行政規費收入	3,920	-	3,920	
			01	05071550101 審查費	3,860	-	3,860	
			02	05071550105 許可費	60	-	60	
			02	05071550300 使用規費收入	30	-	30	
			01	05071550306 場地設施使用 費	30	-	30	

臺北市政府工務局大地工程處

歲入來源別預算表

中華民國112年度

單位：新臺幣千元

科 目				原預算數	追加(減) 預算數	追加(減)後 預算數	說明及法令依據
款	項	目	名稱及編號				
04			07000000000 財產收入	26,538	-	26,538	
	055		07071550000 臺北市政府工務局 大地工程處	26,538	-	26,538	
		01	07071550100 財產孳息	25,300	-	25,300	
		01	07071550103 租金收入	25,300	-	25,300	
		02	07071550500 廢舊物資售價	1,238	-	1,238	
		01	07071550501 廢舊物資售價	1,238	-	1,238	
06			09000000000 補助及協助收入	-	4,377	4,377	
	024		09071550000 臺北市政府工務局 大地工程處	-	4,377	4,377	
		01	09071550100 上級政府補助收入	-	4,377	4,377	
		01	09071550102 計畫型補助收入	-	4,377	4,377	
08			12000000000 其他收入	1,937	-	1,937	
	054		12071550000 臺北市政府工務局 大地工程處	1,937	-	1,937	
		01	12071550200 雜項收入	1,937	-	1,937	
		01	12071550201 收回以前年度 歲出	1,500	-	1,500	
		02	12071550210 其他雜項收入	437	-	437	

臺北市政府工務局大地工程處

歲出機關別預算表

經資併計

中華民國112年度

單位：新臺幣千元

科 目				原預算數	追加(減) 預算數	追加(減)後 預算數	說 明	
款	項	目	節					名稱及編號
07				00070000000 臺北市政府工務局主管	1,089,934	4,377	1,094,311	
	006			00071550000 臺北市政府工務局 大地工程處	1,089,934	4,377	1,094,311	
		01		56071550100 一般行政	179,227	-	179,227	
			01	56071550101 行政管理	179,227	-	179,227	
		02		56071551400 山坡地管理	134,174	-	134,174	
			01	56071551401 山坡地管理及 維護	134,174	-	134,174	
		03		56071551500 山坡地保育利用 工程	775,927	-	775,927	
			01	56071551501 山坡地保育及 利用工程	775,927	-	775,927	
		04		56071556200 接受補助業務支 出	-	4,377	4,377	
			01	56071556202 接受中央各部 會補助業務支 出	-	4,377	4,377	1.追加行政院農業委員會核發「110年度山坡地保育利用管理工作績效考核績優獎金」辦理山坡地保育利用管理經費1,600,000元。 2.追加行政院農業委員會林務局補助辦理各項計畫經費2,777,000元，明細如下： (1)112年度獎勵輔導造林計畫-農業單位及其他機關106,000元。 (2)112年度山坡地開發利用回饋金繳交辦法業務計畫2,671,000元。 3.以上1-2項共計追加如列數。
		05		56071559000 一般建築及設備	606	-	606	
			02	56071559004 其他設備	606	-	606	

臺北市政府工務局大地工程處

歲出機關別預算表

中華民國112年度

單位：新臺幣千元

科 目				名稱及編號	原預算數	追加(減) 預算數	追加(減)後 預算數	說 明
款	項	目	節					
				總 計	1,089,934	4,377	1,094,311	
07				00070000000 臺北市政府工務局主管	1,089,934	4,377	1,094,311	
	006			00071550000 臺北市政府工務局 大地工程處	1,089,934	4,377	1,094,311	
				經常門合計	313,401	4,377	317,778	
		01		56071550100 一般行政	179,227	-	179,227	
			01	56071550101 行政管理	179,227	-	179,227	
		02		56071551400 山坡地管理	134,174	-	134,174	
			01	56071551401 山坡地管理及 維護	134,174	-	134,174	
		04		56071556200 接受補助業務支 出	-	4,377	4,377	
			01	56071556202 接受中央各部 會補助業務支 出	-	4,377	4,377	
				資本門合計	776,533	-	776,533	
		03		56071551500 山坡地保育利用 工程	775,927	-	775,927	
			01	56071551501 山坡地保育及 利用工程	775,927	-	775,927	
		05		56071559000 一般建築及設備	606	-	606	
			02	56071559004 其他設備	606	-	606	

本 頁 空 白



臺北市政府工務局大地工程處  
歲入項目說明提要與預算明細表

經常門

中華民國112年度

單位：新臺幣元

上級政府補助收入—計畫型補助收入

上級政府補助收入—計畫型補助收入

來源別子目及細目與編號		09071550102 上級政府補助收入-計畫型補助收入		承辦單位 臺北市政府工務局大地工程處	
原預算數	0元	追加(減)預算數	4,377,000元	追加(減)後預算數	4,377,000元
<p>一、項目內容： 1.110年度山坡地保育利用管理工作績效考核績優獎金收入。 2.行政院農業委員會林務局補助112年度獎勵輔導造林計畫-農業單位及其他機關收入。 3.行政院農業委員會林務局補助112年度山坡地開發利用回饋金繳交辦法業務計畫收入。</p> <p>二、法令依據： 依中央對直轄市及(縣)市政府補助辦法規定辦理。</p> <p>三、計算方法： 1.依據山坡地保育利用管理獎勵辦法，經行政院農業委員會評鑑，獲頒第一名獎金1,600,000元。 2.依據112年度獎勵輔導造林計畫補助地方政府方式計算。 3.依據112年度山坡地開發利用回饋金繳交辦法業務計畫補助地方政府方式計算。</p> <p>四、實施進度： 自民國112年1月1日起至112年12月31日。</p> <p>五、完成方法： 依中央各部會實際補助金額，解繳市庫。</p> <p>六、預期成果： 預期如數收納，充裕市庫收入。</p>					

歲入項目說明

臺北市政府工務局大地工程處  
歲入項目說明提要與預算明細表

經常門

中華民國112年度

單位：新臺幣元

科目名稱及編號	單位	數量	單價	追加預算數	追減預算數	說明及收入依據
合計				4,377,000		
09071550102 計畫型補助收入	式	1	1,600,000	1,600,000		追加行政院農業委員會核發110年度山坡地保育利用管理工作績效考核績優獎金收入如列數。 收入依據：依據行政院農業委員會111年8月17日農授水保字第1111865465號函辦理。
	式	1	106,000	106,000		追加行政院農業委員會林務局補助112年度獎勵輔導造林計畫-農業單位及其他機關收入如列數。 收入依據：依據行政院農業委員會林務局112年4月11日林造字第1121740207號函辦理。
	式	1	2,671,000	2,671,000		追加行政院農業委員會林務局補助112年度山坡地開發利用回饋金繳交辦法業務計畫收入如列數。 收入依據：依據行政院農業委員會林務局112年5月15日林造字第1121740277號函辦理。

上級政府補助收入—計畫型補助收入

上級政府補助收入—計畫型補助收入

臺北市政府工務局大地工程處

歲出計畫說明提要與各項費用明細表

中華民國112年度

單位：新臺幣元

接受補助業務支出—接受中央各部會補助業務支出

接受補助業務支出—接受中央各部會補助業務支出

業務計畫及工作計畫名稱與編號		56071556202 接受補助業務支出-接受中央各部會補助業務支出		承辦單位	臺北市政府工務局大地工程處	
原預算數	0元	追加(減)預算數	4,377,000元	追加(減)後預算數	4,377,000元	
<p>歲出計畫說明</p> <p>一、計畫內容： 1.110年度山坡地保育利用管理工作績效考核績優獎金辦理山坡地保育利用管理工作相關業務。 2.行政院農業委員會林務局補助112年度獎勵輔導造林計畫，辦理相關業務。 3.行政院農業委員會林務局補助112年度山坡地開發利用回饋金繳交辦法業務計畫收入，辦理相關業務。</p> <p>二、預期成果： 1.充實山坡地保育利用管理業務相關業務支出，促進業務順利執行。 2.提升山坡地管理業務執行，健全坡地環境。</p>						
分支計畫及用途別科目	單位	數量	單價	追加預算數	追減預算數	說明
合計				4,377,000		市款4,377,000元
02接受中央各部會補助業務支出				4,377,000		市款4,377,000元
2000 業務費				1,600,000		01110年山坡地保育利用管理工作考核獎金 行政院農業委員會補助「110年度山坡地保育利用管理工作績效考核績優金」辦理山坡地保育，依112年度中央及地方政府預算籌編原則第6點第定辦理。
2027 保險費	年	1	13,244	13,244		辦理本市水土保持服務團技師出勤意外保險所需費用。
2033 臨時人員酬金	年	1	1,336,756	1,336,756		僱用辦理山坡地保育利用管理業務之臨時人員所需費用。
2051 物品				150,000		

臺北市政府工務局大地工程處

歲出計畫說明提要與各項費用明細表

中華民國112年度

單位：新臺幣元

分支計畫及用途別科目	單位	數量	單價	追加預算數	追減預算數	說明
2054 一般事務費	年	1	150,000	150,000		山坡地保育利用管理業務所需物品及宣導品、水土保持計畫監督檢查及教育宣導與年度考核等業務所需之物品。
	年	1	100,000	100,000		辦理坡地保育利用管理相關之教育宣導、研討會、國內觀摩及年度考核等務所需之相關費用。
2000 業務費				106,000		02112年度獎勵輔導造林計畫 行政院農業委員會林務局補助「112年度獎勵輔導造林計畫收入」，依112年度中央及地方政府預算籌編第6點第4款辦理。
2051 物品				4,450		
	年	1	2,450	2,450		辦理計畫所需之公務器具等耗材材料、物料、配件等。
	年	1	2,000	2,000		辦理計畫所需之其他事務費用，如文具紙張、一般圖書雜誌等。
2054 一般事務費				100,000		
	年	1	100,000	100,000		辦理計畫所需之非四大媒體宣傳，如自辦活動看板、布幕、旗幟等費用。
2072 國內旅費				1,550		
	年	1	1,550	1,550		辦理計畫所需差旅費用。
				2,671,000		03112年度山坡地開發利用回饋金繳交辦法業務計畫 行政院農業委員會林務局補助「112年度山坡地開發利用回饋金繳交辦法業務計畫收入」，依112年度中央及地方政府預算籌編原則第6點第4款辦理。

接受補助業務支出—接受中央各部會補助業務支出

接受補助業務支出—接受中央各部會補助業務支出

臺北市政府工務局大地工程處

歲出計畫說明提要與各項費用明細表

中華民國112年度

單位：新臺幣元

分支計畫及用途別科目	單位	數量	單價	追加預算數	追減預算數	說 明
2000 業務費				2,671,000		
2033 臨時人員酬金	年	1	2,455,112	2,455,112		僱用辦理計畫收繳業務之臨時人員所需費用。
2051 物品	年	1	24,888	24,888		執行計畫業務所需之書籍、公務器具等耗材物料、配件等。
2054 一般事務費	年	1	40,000	40,000		執行計畫所需資料印刷及文具等相關費用。
	年	1	151,000	151,000		辦理計畫相關人員教育訓練、觀摩研習等活動之勞務費用。

接受補助業務支出—接受中央各部會補助業務支出

接受補助業務支出—接受中央各部會補助業務支出

本 頁 空 白

臺北市政府工務局大地工程處  
歲出一級用途別科目分析表

中華民國112年度

單位：新臺幣千元

名稱及編號	合計	經常支出						資本支出					
		人事費	業務費	獎補助費	債務費	預備金	小計	人事費	業務費	設備及投資	獎補助費	預備金	小計
合計	4,377		4,377				4,377						
56071550000 農業支出	4,377		4,377				4,377						
56071556200 接受補助業務支出	4,377		4,377				4,377						
56071556202 接受中央各部會 補助業務支出	4,377		4,377				4,377						

臺北市政府工務  
歲出按職能及經

中華民國112

職能別分類	經濟性分類	經常支出							資本支出			
		受僱人員報酬	購買商品及勞務支出	債務利息	土地租金支出	經常移轉			經常支出合計	投資及增資		
						對企業	對非營利及民間機構	對政府		對國外	對營業基金	對非營業特種基金
總計		3,792	585						4,377			
01 一般公共事務												
02 防衛												
03 公共秩序與安全												
04 教育												
05 保健												
06 社會安全與福利												
07 住宅及社區服務												
08 娛樂、文化與宗教												
09 燃料與能源												
10 農、林、漁、牧業		3,792	585						4,377			
11 礦業、製造業及營造業												
12 運輸及通信												
13 其他經濟服務												
14 環境保護												
15 其他支出												



局大地工程處

濟性綜合分類表

年度

單位：新臺幣千元

資本支出														總計
資本移轉				土地購入	無形資產購入	固定資本形成							資本支出合計	
對企業	對非營利及民間機構	對政府	對國外			住宅	非住宅房屋	營建工程	運輸工具	資訊軟體	其他設備及機器	土地改良		
														4,377
														4,377