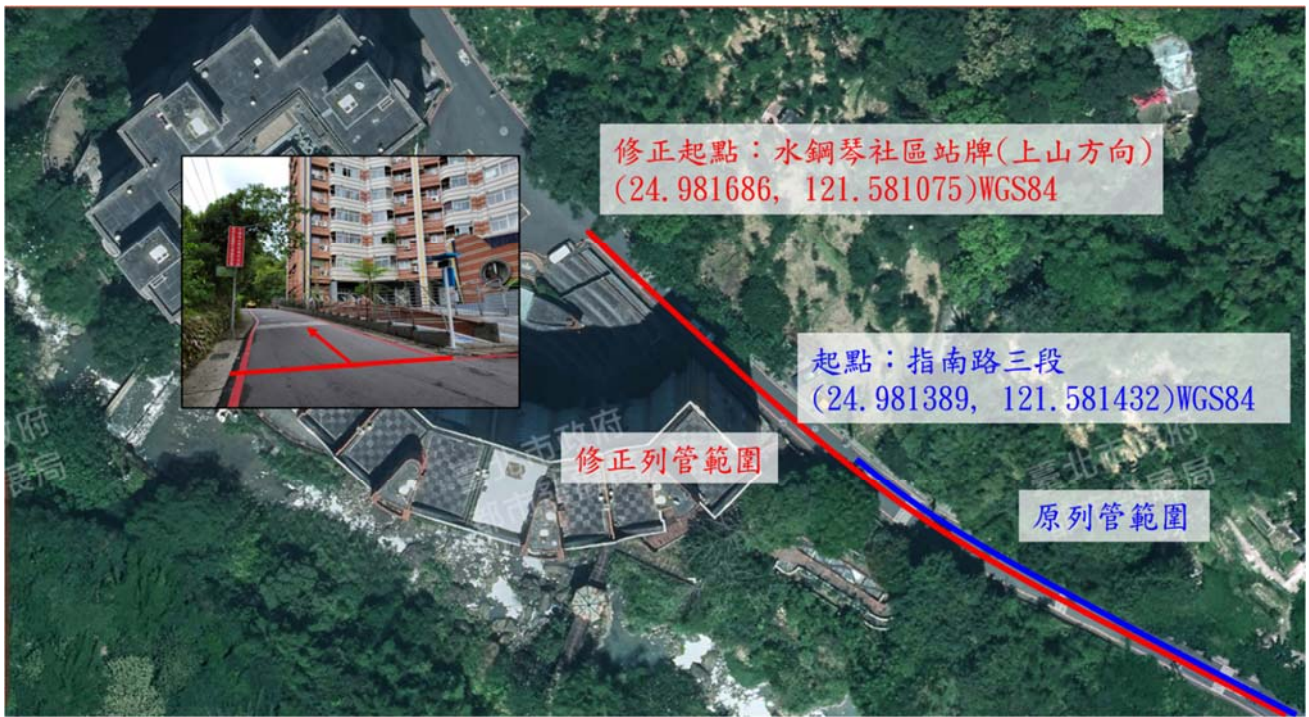


111 年第 1 次修正及新增路段

	行政區	編號	道路名稱	道路長度	道路起點	道路終點
修正	文山區	WS-062	指南路三段 53 號至 195 號	3438	水鋼琴社區站牌(上山方向)(24.981686, 121.581075)WGS84	指南路三段開天宮大榕樹前交叉口(24.969969, 121.608636)WGS84
修正	士林區	30	礁坑橋產業道路	651	礁坑 1 號橋尾端	(25.124064, 121.577300)WGS84
新增	北投區	BT-115	登山路 17-2 至 17-7 號	128	登山路 17-7 號旁路口	步道(階梯)前 (25.1446348,121.5103605)WGS

一、修正：WS-062 指南路三段 53 號至 195 號，僅圖資有誤，長度維持 3438m。



二、修正：30-礁坑橋產業道路，原長度 664m，縮減長度為 651m。



三、 新增：BT-115 登山路 17-2 至 17-7 號，長度 128m。

