

年度追二-法定預算

機關編號
09-190

中華民國 112 年度

臺北市總預算

臺北市政府社會局單位預算

第二次追加(減)預算

臺北市政府社會局 編

臺北市政府社會局

目次

中華民國 112 年度

一、追加(減)預算總說明	第	1 頁
二、主要表		
(一)歲入來源別預算表	第	9 頁
(二)歲入來源別預算表(經資分列)	第	17 頁
(三)歲出機關別預算表	第	20 頁
(四)歲出機關別預算表(經資分列)	第	24 頁
三、附屬表		
(一)歲入項目說明提要與預算明細表	第	27 頁
(二)歲出計畫說明提要與各項費用明細表	第	40 頁
1. 接受補助業務支出		
接受中央各部會補助業務支出	第	40 頁
2. 接受補助建設支出		
接受中央各部會補助建設支出	第	66 頁
(三)追加(減)預算人事費分析表	第	70 頁
四、參考表		
(一)歲出一級用途別科目分析表	第	71 頁
(二)追加(減)預算資本支出分析表	第	72 頁
(三)追加(減)預算人事費彙計表	第	73 頁
(四)追加(減)預算約聘僱人員費用分析表	第	74 頁
(五)歲出按職能及經濟性綜合分類表	第	78 頁

一、追加(減)預算總說明

臺北市政府社會局

追加(減)預算總說明

中華民國 112 年度

一、現行法定職掌及組織系統圖：

(一) 機關主要職掌：本局執掌本市社會福利服務之規劃與推展，包括救助服務、不同族群與對象之保護、支持、成長與發展等福利政策與措施、社區工作、志願服務等。

(二) 內部分層業務：本局置局長、副局長 2 人、主任秘書 1 人及專門委員 2 人，下設 8 科 5 室及老人自費安養中心。預算員額 803 人，包括職員 396 人、技工 24 人、工友 27 人、駕駛 3 人、聘用 317 人、約僱 36 人，各科室職掌如下：

人民團體科：社會團體、工商業及自由職業團體、合作社、社區發展協會及社會福利相關基金會等會務輔導事項。

社會救助科：弱勢市民生活扶助、醫療補助、急難救助、災害救助、國民年金保險補助、以工代賑、平價住宅管理及居民輔導等事項。

身心障礙者福利科：身心障礙者有關之權益維護、福利服務與相關機構之監督及輔導等事項。

老人福利科：老人有關之權益維護、福利服務與相關機構之監督及輔導等事項。

婦女福利及兒童托育科：婦女有關之權益維護、福利服務、性別平權倡導與相關機構之監督及輔導；育兒津貼、兒童托育業務與相關人員、機構之監督及輔導等事項。

兒童及少年福利科：兒童及少年有關之權益維護、福利服務與相關機構之監督及輔導等事項。

綜合企劃科：社會福利政策、制度、施政計畫之規劃整合與研究發展、社會福利用地需求評估與開發規劃及社會福利有關基金之管理等事項。

社會工作科：社會工作直接服務、街友輔導庇護、社會工作專業發展、社會工作師管理及志願服務等事項。

老人自費安養中心：提供進住中心老人生活照顧、文康活動、健康指導及相關專業服務等事項。

資訊室：社政資訊系統之規劃、設計、維護及管理 etc. 事項。

秘書室：文書、檔案、出納、總務、財產之管理，研考業務及不屬於其他各單位事項。

會計室：依法辦理歲計、會計及統計事項。

人事室：依法辦理人事管理事項。

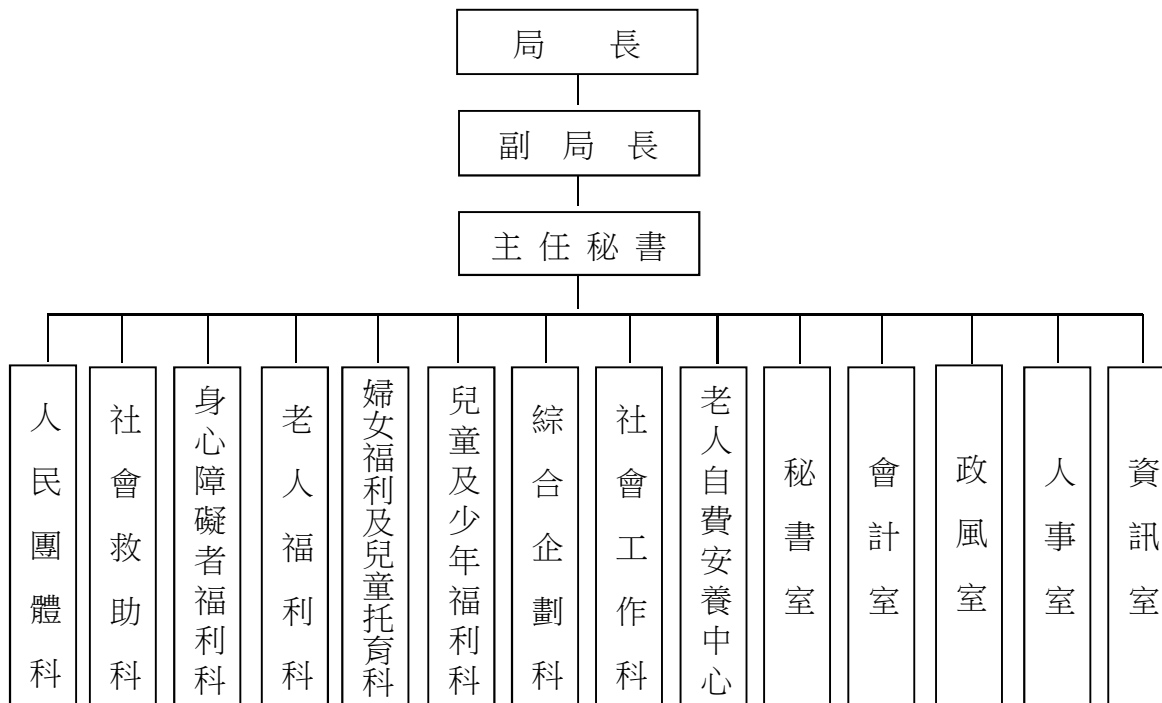
政風室：依法辦理政風事項。

臺北市政府社會局

追加(減)預算總說明

中華民國 112 年度

(三)組織系統圖：



二、本年度施政（業務及工作）計畫修正重點及追加(減)預算提要：

(一)本年度施政（業務及工作）計畫修正重點：

依據中央對直轄市及縣（市）政府補助辦法第 18 條與各機關單位預算執行要點第 46 點等規定，辦理歲入、歲出追加（減）預算。

(二)追加預算提要：

1. 歲入部分：追加 5,993,051,000 元(經常門)。

2. 歲出部分：追加 5,993,054,000 元，主要明細如下：

(1) 經常門：追加 5,906,444,000 元，主要明細如下：

①追加衛生福利部補助辦理 112 年度強化社會安全網第二期計畫-臺北市社會福利服務中心服務業務 50,556,322 元。

②追加衛生福利部補助辦理 112 年度強化社會安全網第二期計畫-提升身心障礙者需求評估服務品質人力計畫 3,647,186 元。

③追加衛生福利部補助辦理 112 年度強化社會安全網第二期計畫-充實地方政府社工人力配置及進用計畫-166ICF 社工人力 7,019,062 元。

④追加衛生福利部補助辦理 112 年度強化社會安全網第二期計畫-兒少及家庭社區支持服務方案 13,600,000 元。

臺北市政府社會局

追加（減）預算總說明

中華民國 112 年度

- ⑤追加衛生福利部補助辦理 112 年度強化社會安全網第二期計畫-脫貧方案家庭服務 3,764,360 元。
- ⑥追加衛生福利部補助辦理 112 年度強化社會安全網第二期計畫-優化保護服務輸送提升風險控管(保護性社工人力)675,502 元。
- ⑦追加衛生福利部補助辦理 112 年度強化社會安全網第二期計畫-320 兒少保護人力 5,181,812 元。
- ⑧追加衛生福利部補助辦理 112 年度強化社會安全網第二期計畫-精進及擴充兒少家外安置資源人力 1,177,128 元。
- ⑨追加衛生福利部補助辦理 112 年度強化社會安全網第二期計畫-精神障礙者協作模式服務據點計畫 349,676 元。
- ⑩追加衛生福利部補助辦理 111 年度長照 2.0 整合型計畫 267,140,451 元。
- ⑪追加衛生福利部補助辦理 112 年度長照 2.0 整合型計畫 1,809,721,503 元。
- ⑫追加衛生福利部補助臺北市政府辦理低收入戶及中低收入戶家庭自立脫貧服務方案及促進就業服務方案計畫 2,448,656 元。
- ⑬追加衛生福利部補助辦理 112 年度逆境少年及家庭支持服務計畫 10,100,000 元。
- ⑭追加衛生福利部補助辦理 112 年度減少照護機構住民至醫療機構就醫方案 25,046,280 元。
- ⑮追加衛生福利部補助辦理 111 年度住宿式服務機構品質提升卓越計畫 87,514,510 元。
- ⑯追加衛生福利部補助辦理 112 年度協助經濟弱勢家庭脫貧服務-兒童及少年未來教育與發展帳戶個案管理計畫-開戶家庭教育訓練 170,000 元。
- ⑰追加衛生福利部補助辦理 112 年度臺北市藥癮者家庭支持服務及資源培力計畫-修復家庭與建構支持網絡服務計畫 4,100,000 元。
- ⑱追加衛生福利部補助辦理 112 年度家庭照顧者支持性服務創新型計畫 16,235,177 元。
- ⑲追加衛生福利部補助辦理 111 年度低收入戶家庭生活、就學生活補助、低收入戶及中低收入戶醫療補助暨低收入戶健保病患住院膳食費及住院看護補助 11,697,000 元。

臺北市政府社會局

追加（減）預算總說明

中華民國 112 年度

- ⑳追加衛生福利部社會及家庭署補助辦理 112 年度未滿 20 歲懷孕服務及後續追蹤輔導方案 592,000 元。
- ㉑追加衛生福利部社會及家庭署補助辦理 112 年度臺北市身心障礙者雙老家庭支持整合服務計畫 2,654,000 元。
- ㉒追加衛生福利部社會及家庭署補助辦理 112 年度身心障礙者家庭照顧者支持服務計畫 2,729,000 元。
- ㉓追加衛生福利部社會及家庭署補助辦理 112 年度臺北市北區身心障礙者主動關懷服務方案 1,241,100 元。
- ㉔追加衛生福利部社會及家庭署補助辦理 112 年度臺北市南區身心障礙者主動關懷服務方案 1,241,100 元。
- ㉕追加衛生福利部社會及家庭署補助辦理 112 年度身心障礙者自立生活支持服務中心試辦計畫 8,107,000 元。
- ㉖追加衛生福利部社會及家庭署補助辦理 112 年度育有未滿 2 歲兒童育兒津貼專業服務費與教育宣導費補助計畫 5,029,000 元。
- ㉗追加衛生福利部社會及家庭署補助辦理 112 年身心障礙者嚴重情緒行為正向支持整合模式試辦計畫 2,456,000 元。
- ㉘追加衛生福利部社會及家庭署補助辦理 112 年度社區式身心障礙服務整合型計畫 - 強化整備地方輔具中心長照輔具服務人力 18,679,052 元。
- ㉙追加衛生福利部社會及家庭署補助辦理 112 年度社區式身心障礙服務整合型計畫-失能身心障礙者特殊需求增值服務 648,000 元。
- ㉚追加衛生福利部社會及家庭署補助辦理 112 年度社區式身心障礙服務整合型計畫-布建身心障礙者社區式日間照顧服務 1,972,000 元。
- ㉛追加衛生福利部社會及家庭署補助辦理 112 年度社區式身心障礙服務整合型計畫-身心障礙者家庭托顧服務 264,000 元。
- ㉜追加衛生福利部社會及家庭署補助辦理 112 年度社區式身心障礙服務整合型計畫-創新社區居住與生活服務方案 839,866 元。
- ㉝追加衛生福利部社會及家庭署補助辦理 112 年度社區式身心障礙服務整合型計畫-身心障礙者臨時及短期照顧服務 6,600,000 元。
- ㉞追加衛生福利部社會及家庭署補助辦理 112 年度建立社區照顧關懷據點並設置巷弄長照站整合計畫 182,024,000 元。
- ㉟追加衛生福利部社會及家庭署補助辦理臺北市 112 年獎勵私立小型

臺北市政府社會局

追加(減)預算總說明

中華民國 112 年度

老人及身心障礙福利機構改善公共安全設施設備費整合型計畫 2,400,000 元。

- ③⑥追加衛生福利部社會及家庭署補助辦理 112 年度身心障礙者社區日間作業設施服務計畫 13,112,000 元。
- ③⑦追加衛生福利部社會及家庭署補助辦理 112 年度身心障礙者生活補助、日間照顧及住宿式照顧費用補助、輔具費用補助 54,875,000 元。
- ③⑧追加衛生福利部社會及家庭署補助辦理 111 年度未滿 2 歲(含延長 2 至 3 歲)兒童托育公共化及準公共服務經費、托嬰中心照顧比優化獎助暨居家托育人員提升托育品質獎助 141,400,000 元。
- ③⑨追加衛生福利部社會及家庭署補助辦理 111 及 112 年度辦理育有未滿 2 歲兒童育兒津貼 1,776,205,000 元。
- ④⑩追加衛生福利部社會及家庭署補助辦理 112 年度未滿 2 歲(含延長 2 至 3 歲)兒童托育公共及準公共化服務經費暨托嬰中心優化照顧比 624,000,000 元。
- ④⑪追加衛生福利部社會及家庭署補助辦理 112 年度我國少子女化對策計畫-地方政府專案人力 3,391,200 元。
- ④⑫追加衛生福利部社會及家庭署補助辦理 112 年度中低收入老人生活津貼 22,000,000 元。
- ④⑬追加衛生福利部社會及家庭署補助辦理 112 年度發展遲緩兒童早期療育費用補助 2,607,000 元。
- ④⑭追加衛生福利部社會及家庭署補助辦理 112 年度特殊境遇家庭扶助 15,881,000 元。
- ④⑮追加衛生福利部社會及家庭署補助辦理臺北市 112 年老人福利機構資源整合型計畫 14,213,000 元。
- ④⑯追加衛生福利部社會及家庭署補助辦理 112 年度身心障礙者日間照顧機構費用 87,998,000 元。
- ④⑰追加衛生福利部社會及家庭署補助辦理 112 年度司法安置少年貫穿式服務計畫 698,000 元。
- ④⑱追加勞動部勞工保險局補助辦理 112 年度所得未達一定標準認定及國民年金被保險人繳費率提升計畫 8,725,212 元。
- ④⑲追加內政部補助辦理 112 年度臺北市設籍前新住民社會救助計畫 1,175,000 元。

臺北市政府社會局

追加（減）預算總說明

中華民國 112 年度

- ⑩追加內政部補助辦理 112 年度臺北市新移民婦女暨家庭服務中心 1,894,589 元。
 - ⑪追加衛生福利部補助辦理 111 年度住宿式服務機構使用者補助方案 134,149,200 元。
 - ⑫追加衛生福利部社會及家庭署補助辦理 112 年度臺北市中低收入失能老人機構公費安置費 42,577,920 元。
 - ⑬追加衛生福利部補助辦理 112 年度住宿式服務機構使用者補助方案 403,860,000 元。
 - ⑭追加衛生福利部社會及家庭署補助辦理臺北市至善老人安養護中心辦理 112 年度提升老人福利機構住民口腔照護服務補助計畫 3,600 元。
 - ⑮追加衛生福利部社會及家庭署補助辦理臺北市兆如老人安養護中心辦理 112 年度提升老人福利機構住民口腔照護服務補助計畫 55,080 元。
- (2) 資本門：追加 86,610,000 元，主要明細如下：
- ①追加衛生福利部補助辦理 112 年度長照 2.0 整合型計畫 18,822,000 元。
 - ②追加衛生福利部補助辦理 112 年度家庭照顧者支持性服務創新型計畫 89,823 元。
 - ③追加衛生福利部社會及家庭署補助辦理 112 年度社區式身心障礙服務整合型計畫-失能身心障礙者特殊需求增值服務 137,000 元。
 - ④追加衛生福利部社會及家庭署補助辦理臺北市 112 年獎勵私立小型老人及身心障礙福利機構改善公共安全設施設備費整合型計畫 58,103,000 元。
 - ⑤追加衛生福利部社會及家庭署補助辦理 112 年身心障礙者嚴重情緒行為正向支持整合模式試辦計畫 190,000 元。
 - ⑥追加衛生福利部社會及家庭署補助辦理臺北市 112 年老人福利機構資源整合型計畫 7,740,000 元。
 - ⑦追加勞動部勞工保險局補助辦理 112 年度所得未達一定標準認定及國民年金被保險人繳費率提升計畫經費 90,000 元。
 - ⑧追加內政部補助辦理 112 年度臺北市新移民婦女暨家庭服務中心經費 40,000 元。

臺北市政府社會局

追加（減）預算總說明

中華民國 112 年度

- ⑨追加衛生福利部社會及家庭署補助辦理臺北市至善老人安養護中心辦理 112 年度提升老人福利機構住民口腔照護服務補助計畫 823,400 元。
- ⑩追加衛生福利部社會及家庭署補助辦理臺北市兆如老人安養護中心辦理 112 年度提升老人福利機構住民口腔照護服務補助計畫 573,920 元。

本 頁 空 白

二、主 要 表

臺北市政府社會局
歲入來源別預算表

經資併計

中華民國112年度

單位：新臺幣千元

科 目				名稱及編號	原預算數	追加(減) 預算數	追加(減)後 預算數	說明及法令依據
款	項	目	節					
				合 計	353,445	5,993,051	6,346,496	
01				01000000000 稅課收入	250,063	-	250,063	
	006			01091900000 臺北市政府社會局	250,063	-	250,063	
		01		01091901700 統籌分配稅	250,063	-	250,063	
			01	01091901702 特別統籌	250,063	-	250,063	
02				04000000000 罰款及賠償收入	7,842	-	7,842	
	059			04091900000 臺北市政府社會局	7,842	-	7,842	
		01		04091900100 罰金罰鍰及怠金	6,842	-	6,842	
			01	04091900101 罰金罰鍰	6,842	-	6,842	
			02	04091900300 賠償收入	1,000	-	1,000	
			01	04091900301 一般賠償收入	1,000	-	1,000	
03				05000000000 規費收入	23,036	-	23,036	
	056			05091900000 臺北市政府社會局	23,036	-	23,036	
		01		05091900100 行政規費收入	207	-	207	
			01	05091900102 證照費	207	-	207	
			02	05091900300 使用規費收入	22,829	-	22,829	
			03	05091900306 場地設施使用費	1,830	-	1,830	
			04	05091900307 服務費	20,999	-	20,999	

臺北市政府社會局

歲入來源別預算表

經資併計

中華民國112年度

單位：新臺幣千元

科 目				原預算數	追加(減) 預算數	追加(減)後 預算數	說明及法令依據
款	項	目	名稱及編號				
04			07000000000 財產收入	64,599	-	64,599	
	061		07091900000 臺北市政府社會局	64,599	-	64,599	
		01	07091900100 財產孳息	64,519	-	64,519	
		02	07091900102 權利金	39,533	-	39,533	
		03	07091900103 租金收入	24,986	-	24,986	
		03	07091900500 廢舊物資售價	80	-	80	
		01	07091900501 廢舊物資售價	80	-	80	
06			09000000000 補助及協助收入	-	5,993,051	5,993,051	
	028		09091900000 臺北市政府社會局	-	5,993,051	5,993,051	
		01	09091900100 上級政府補助收入	-	5,993,051	5,993,051	
		01	09091900102 計畫型補助收入	-	5,993,051	5,993,051	1.追加衛生福利部補助辦理各項計畫收入2,877,065,648元，明細如下： (1)112年度強化社會安全網第二期計畫-臺北市社會福利服務中心服務業務50,556,322元(依據衛生福利部111.12.23衛授家字第1110561714號函)。 (2)112年度強化社會安全網第二期計畫-提升身心障礙者需求評估服務品質人力計畫3,647,186元(依據衛生福利部111.12.23衛授家字第1110561714號函)。 (3)112年度強化社會安全網第二期計畫-充實地方政府社工人力配置及進用計畫-166ICF社工人力7,019,062元(依據衛生福利部111.12.23衛授家字第1110561714號函)。 (4)112年度強化社會安全網第二期計畫-兒少及家庭社區支持服務方案13,600,000

臺北市政府社會局
歲入來源別預算表

經費併計

中華民國112年度

單位：新臺幣千元

科 目				原預算數	追加(減)預算數	追加(減)後預算數	說明及法令依據
款	項	目	節				
							元(依據衛生福利部111.12.23衛授家字第1110561714號函)。 (5)112年度強化社會安全網第二期計畫-脫貧方案家庭服務3,764,360元(依據衛生福利部111.12.23衛授家字第1110561714號函)。 (6)112年度強化社會安全網第二期計畫-優化保護服務輸送提升風險控管(保護性社工人力)675,502元(依據衛生福利部111.12.23衛授家字第1110561714號函)。 (7)112年度強化社會安全網第二期計畫-320兒少保護人力5,181,812元(依據衛生福利部111.12.23衛授家字第1110561714號函)。 (8)112年度強化社會安全網第二期計畫-精進及擴充兒少家外安置資源人力1,177,128元(依據衛生福利部111.12.23衛授家字第1110561714號函)。 (9)112年度強化社會安全網第二期計畫-精神障礙者協作模式服務據點計畫349,676元(依據衛生福利部111.12.23衛授家字第1110561714號函)。 (10)111年度長照2.0整合型計畫267,140,451元(依據衛生福利部111.8.31衛部顧字第1111961953號函)。 (11)112年度長照2.0整合型計畫1,828,543,503元(依據衛生福利部112.3.28衛部顧字第1121960746號函)。 (12)臺北市政府辦理低收入戶及中低收入戶家庭自立脫貧服務方案及促進就業服務方案計畫2,448,656元(依據衛生福利部111.9.27衛部救字第1111362609號函)。 (13)112年度逆境少年及家庭支持服務計畫10,100,000元(依據衛生福利部111.12.20衛部護字第1111461215號函及112.1.18衛部護字第1121460016號函)。 (14)112年度減少照護機構住民至醫療機構就醫方案25,046,280元(依據衛生福利部111.12.7衛部顧字第

臺北市政府社會局
歲入來源別預算表

經資併計

中華民國112年度

單位：新臺幣千元

科 目				原預算數	追加(減) 預算數	追加(減)後 預算數	說明及法令依據
款	項	目	節				
							1111962836A號函)。 (15)111年度住宿式服務機構 品質提升卓越計畫 87,514,510元(依據衛生福利 部111.7.6衛部顧字第 1111961505C號函及111.7.21 北市衛長字第1110127500號 函)。 (16)112年度協助經濟弱勢家 庭脫貧服務-兒童及少年未 來教育與發展帳戶個案管理 計畫-開戶家庭教育訓練 170,000元(依據衛生福利部 111.12.28衛部救字第 1111364072號函)。 (17)112年度臺北市藥癮者家 庭支持服務及資源培力計 畫-修復家庭與建構支持網 絡服務計畫4,100,000元(依據 衛生福利部112.1.6衛部救字 第1111364527號函)。 (18)112年度家庭照顧者支持 性服務創新型計畫 16,325,000元(依據衛生福利 部112.4.25衛部顧字第 1121960499號函)。 (19)111年度低收入戶家庭生 活、就學生活補助、低收入 戶及中低收入戶醫療補助暨 低收入戶健保病患住院膳食 費及住院看護補助 11,697,000元(依據衛生福利 部111.8.31衛部救字第 1111362453號函)。 (20)111年度住宿式服務機構 使用者補助方案134,149,200 元(依據衛生福利部111.12.29 衛部顧字第1111963056號 函)。 (21)112年度住宿式服務機構 使用者補助方案403,860,000 元(依據衛生福利部112.6.26 衛部顧字第1121961692A號 函)。 2.追加衛生福利部社會及家 庭署補助辦理各項計畫收入 3,104,060,238元，明細如 下： (1)112年度未滿20歲懷孕服 務及後續追蹤輔導方案 592,000元(依據衛生福利部 社會及家庭署111.8.31社家 企字第1110561223號函)。 (2)112年度臺北市身心障礙 者雙老家庭支持整合服務計

臺北市政府社會局
歲入來源別預算表

經資併計

中華民國112年度

單位：新臺幣千元

科 目				原預算數	追加(減)預算數	追加(減)後預算數	說明及法令依據
款	項	目	節				
							畫2,654,000元(依據衛生福利部社會及家庭署111.8.31社家企字第1110561223號函)。(3)112年度身心障礙者家庭照顧者支持服務計畫 2,729,000元(依據衛生福利部社會及家庭署111.8.31社家企字第1110561223號函)。(4)112年度臺北市北區身心障礙者主動關懷服務方案 1,241,100元(依據衛生福利部社會及家庭署111.8.31社家企字第1110561223號函)。(5)112年度臺北市南區身心障礙者主動關懷服務方案 1,241,100元(依據衛生福利部社會及家庭署111.8.31社家企字第1110561223號函)。(6)112年度身心障礙者自立生活支持服務中心試辦計畫 8,107,000元(依據衛生福利部社會及家庭署111.8.31社家企字第1110561223號函)。(7)112年度育有未滿2歲兒童育兒津貼專業服務費與教育宣導費補助計畫5,029,000元(依據衛生福利部社會及家庭署111.11.8社家企字第1110561461號函)。 (8)112年身心障礙者嚴重情緒行為正向支持整合模式試辦計畫2,646,000元(依據衛生福利部社會及家庭署112.1.9社家障字第1110018469K號函)。 (9)112年度社區式身心障礙服務整合型計畫-強化整備地方輔具中心長照輔具服務人力18,679,052元(依據衛生福利部社會及家庭署112.1.7社家障字第1110761754號函)。 (10)112年度社區式身心障礙服務整合型計畫-失能身心障礙者特殊需求增值服務785,000元(依據衛生福利部社會及家庭署112.1.7社家障字第1110761754號函)。 (11)112年度社區式身心障礙服務整合型計畫-布建身心障礙者社區式日間照顧服務1,972,000元(依據衛生福利部社會及家庭署112.1.7社家障字第1110761754號函)。 (12)112年度社區式身心障礙

臺北市政府社會局
歲入來源別預算表

經費併計

中華民國112年度

單位：新臺幣千元

科 目				原預算數	追加(減) 預算數	追加(減)後 預算數	說明及法令依據
款	項	目	節				
							服務整合型計畫-身心障礙者家庭托顧服務264,000元(依據衛生福利部社會及家庭署112.1.7社家障字第1110761754號函)。 (13)112年度社區式身心障礙服務整合型計畫-創新社區居住與生活服務方案839,866元(依據衛生福利部社會及家庭署112.1.7社家障字第1110761754號函)。 (14)112年度社區式身心障礙服務整合型計畫-身心障礙者臨時及短期照顧服務6,600,000元(依據衛生福利部社會及家庭署112.1.7社家障字第1110761754號函)。 (15)112年度建立社區照顧關懷據點並設置巷弄長照站整合計畫182,024,000元(依據衛生福利部社會及家庭署112.1.19社家老字第1110014060號函)。 (16)臺北市112年獎勵私立小型老人及身心障礙福利機構改善公共安全設施設備費整合型計畫60,503,000元(依據衛生福利部社會及家庭署112.2.4社家老字第1110019522C號函)。 (17)112年度身心障礙者社區日間作業設施服務計畫13,112,000元(依據衛生福利部社會及家庭署112.2.15社家障字第1120100881號函)。 (18)112年度身心障礙者生活補助、日間照顧及住宿式照顧費用補助、輔具費用補助54,875,000元(依據衛生福利部社會及家庭署112.3.15社家障字第1120760360號函)。 (19)111年度未滿2歲(含延長2至3歲)兒童托育公共化及準公共服務經費、托嬰中心照顧比優化獎助暨居家托育人員提升托育品質獎助141,400,000元(依據衛生福利部社會及家庭署111.7.15社家支字第1110960768號函)。 (20)111及112年度辦理育有未滿2歲兒童育兒津貼1,776,205,000元(依據衛生福利部社會及家庭署111.7.25社家幼字第1110660766號函、111.12.12社家幼字第

臺北市政府社會局
歲入來源別預算表

經費併計

中華民國112年度

單位：新臺幣千元

科 目				原預算數	追加(減) 預算數	追加(減)後 預算數	說明及法令依據
款	項	目	節				
							1110661311號函及112.7.20社 家幼字第1120660720號函)。 (21)112年度未滿2歲(含延長 2至3歲)兒童托育公共及準 公共化服務經費暨托嬰中心 優化照顧比624,000,000元(依 據衛生福利部社會及家庭署 112.1.17社家支字第 1120960023號函及112.7.20社 家支字第1120960663號函)。 (22)112年度我國少子女化對 策計畫-地方政府專案人力 3,391,200元(依據衛生福利部 社會及家庭署112.3.22社家 支字第1120960254號函)。 (23)112年度中低收入老人生 活津貼22,000,000元(依據衛 生福利部社會及家庭署 112.4.7社家老字第 1120860246號函)。 (24)112年度發展遲緩兒童早 期療育費用補助2,607,000元 (依據衛生福利部社會及家 庭署112.2.16社家支字第 1120960139號函)。 (25)112年度特殊境遇家庭扶 助15,881,000元(依據衛生福 利部社會及家庭署112.3.3社 家支字第1120960144號函)。 (26)臺北市112年老人福利機 構資源整合型計畫 21,953,000元(依據衛生福利 部社會及家庭署112.5.4社家 老字第1120008748號函)。 (27)112年度身心障礙者日間 照顧機構費用87,998,000元 (依據衛生福利部社會及家 庭署112.5.5社家障字第 1120103140號函)。 (28)112年度司法安置少年貫 穿式服務計畫698,000元(依 據衛生福利部社會及家庭署 112.5.15社家幼字第 1120660474號函)。 (29)112年度臺北市中低收入 失能老人機構公費安置費 42,577,920元(依據衛生福利 部社會及家庭署112.6.8社家 老字第1120004992E號函)。 (30)臺北市至善老人安養護 中心辦理112年度提升老人 福利機構住民口腔照護服務 補助計畫827,000元(依據衛 生福利部社會及家庭署 112.7.13社家老字第

臺北市政府社會局
歲入來源別預算表

經費併計

中華民國112年度

單位：新臺幣千元

科 目				原預算數	追加(減) 預算數	追加(減)後 預算數	說明及法令依據	
款	項	目	節					名稱及編號
08	060	01		12000000000 其他收入	7,905	-	7,905	1120011108號函)。 (31)臺北市兆如老人安養護中心辦理112年度提升老人福利機構住民口腔照護服務補助計畫629,000元(依據衛生福利部社會及家庭署112.7.25社家老字第1120106835號函)。 3.追加勞動部勞工保險局補助辦理「112年度所得未達一定標準認定及國民年金被保險人繳費率提升計畫」收入8,815,212元(依據勞動部勞工保險局111.12.8保國五字第11113106020號函及112.2.8保國五字第11210052320號函)。 4.追加內政部補助辦理各項計畫收入3,109,589元，明細如下： (1)112年度臺北市設籍前新住民社會救助計畫1,175,000元(依據內政部111.10.4台內移字第11109122301號函)。 (2)112年度臺北市新移民婦女暨家庭服務中心1,934,589元(依據內政部111.10.4台內移字第11109122301號函)。 5.以上1-4項共計追加如列數。
				12091900000 臺北市政府社會局	7,905	-	7,905	
				12091900200 雜項收入	7,905	-	7,905	
			01	12091900201 收回以前年度歲出	4,201	-	4,201	
			02	12091900210 其他雜項收入	3,704	-	3,704	

臺北市政府社會局
歲入來源別預算表

中華民國112年度

單位：新臺幣千元

科 目				名稱及編號	原預算數	追加(減) 預算數	追加(減)後 預算數	說明及法令依據
款	項	目	節					
				合 計	353,445	5,993,051	6,346,496	
				經常門合計	353,445	5,993,051	6,346,496	
01				01000000000 稅課收入	250,063	-	250,063	
	006			01091900000 臺北市政府社會局	250,063	-	250,063	
		01		01091901700 統籌分配稅	250,063	-	250,063	
			01	01091901702 特別統籌	250,063	-	250,063	
02				04000000000 罰款及賠償收入	7,842	-	7,842	
	059			04091900000 臺北市政府社會局	7,842	-	7,842	
		01		04091900100 罰金罰鍰及怠金	6,842	-	6,842	
			01	04091900101 罰金罰鍰	6,842	-	6,842	
			02	04091900300 賠償收入	1,000	-	1,000	
			01	04091900301 一般賠償收入	1,000	-	1,000	
03				05000000000 規費收入	23,036	-	23,036	
	056			05091900000 臺北市政府社會局	23,036	-	23,036	
		01		05091900100 行政規費收入	207	-	207	
			01	05091900102 證照費	207	-	207	
			02	05091900300 使用規費收入	22,829	-	22,829	
			03	05091900306 場地設施使用費	1,830	-	1,830	

臺北市政府社會局
歲入來源別預算表

中華民國112年度

單位：新臺幣千元

科 目				原預算數	追加(減) 預算數	追加(減)後 預算數	說明及法令依據					
款	項	目	名稱及編號									
04	061	01	04	05091900307 服務費	20,999	-	20,999					
				07000000000 財產收入	64,599	-	64,599					
				07091900000 臺北市政府社會局	64,599	-	64,599					
				07091900100 財產孳息	64,519	-	64,519					
				02	07091900102 權利金	39,533	-		39,533			
				03	07091900103 租金收入	24,986	-		24,986			
				02	07091900500 廢舊物資售價	80	-		80			
				01	07091900501 廢舊物資售價	80	-		80			
			06	028	01		09000000000 補助及協助收入		-	5,993,051	5,993,051	
							09091900000 臺北市政府社會局		-	5,993,051	5,993,051	
	09091900100 上級政府補助收入	-				5,993,051	5,993,051					
	09091900102 計畫型補助收入	-				5,993,051	5,993,051					
08	060	01		12000000000 其他收入	7,905	-	7,905					
				12091900000 臺北市政府社會局	7,905	-	7,905					
				12091900200 雜項收入	7,905	-	7,905					
				01	12091900201 收回以前年度歲出	4,201	-		4,201			
				02	12091900210 其他雜項收入	3,704	-		3,704			

臺北市政府社會局
歲入來源別預算表

中華民國112年度

單位：新臺幣千元

科 目				原預算數	追加(減) 預算數	追加(減)後 預算數	說明及法令依據
款	項	目	節 名稱及編號				
			資本門合計	-	-	-	

臺北市政府社會局
歲出機關別預算表

經資併計

中華民國112年度

單位：新臺幣千元

科 目				原預算數	追加(減)預算數	追加(減)後預算數	說 明	
款	項	目	節					名稱及編號
09				00090000000 臺北市政府社會局主管	20,259,966	5,993,054	26,253,020	
	001			00091900000 臺北市政府社會局	20,259,966	5,993,054	26,253,020	
		01		61091900400 社會保險業務	667,447	-	667,447	
			01	61091900401 社會保險	667,447	-	667,447	
		02		62091900200 經濟安全及平宅服務業務	9,443,102	-	9,443,102	
			03	62091900203 經濟安全及平宅服務業務	9,443,102	-	9,443,102	
		03		63091900100 一般行政	633,482	-	633,482	
			01	63091900101 行政管理	633,482	-	633,482	
		12		63091902100 社會福利服務	7,490,362	-	7,490,362	
			01	63091902101 社會福利服務業務	7,490,362	-	7,490,362	
		13		63091906200 接受補助業務支出	-	5,906,444	5,906,444	
			01	63091906202 接受中央各部會補助業務支出	-	5,906,444	5,906,444	1.追加衛生福利部補助辦理各項計畫經費2,858,153,825元，明細如下： (1)112年度強化社會安全網第二期計畫-臺北市社會福利服務中心服務業務50,556,322元。 (2)112年度強化社會安全網第二期計畫-提升身心障礙者需求評估服務品質人力計畫3,647,186元。 (3)112年度強化社會安全網第二期計畫-充實地方政府社工人力配置及進用計畫-166ICF社工人力7,019,062元。 (4)112年度強化社會安全網第二期計畫-兒少及家庭社區支持服務方案13,600,000元。 (5)112年度強化社會安全網第二期計畫-脫貧方案家庭服務3,764,360元。 (6)112年度強化社會安全網第二期計畫-優化保護服務輸送提升風險控管(保護性社工人力)675,502元。 (7)112年度強化社會安全網第二期計畫-320兒少保護人力5,181,812元。 (8)112年度強化社會安全網第二期計畫-精進及擴充兒少家外安置資源人力1,177,128元。 (9)112年度強化社會安全網第二期計畫-精神

臺北市政府社會局

歲出機關別預算表

經費併計

中華民國112年度

單位：新臺幣千元

科 目				原預算數	追加(減)預算數	追加(減)後預算數	說 明
款	項	目	節				
							障礙者協作模式服務據點計畫349,676元。 (10)111年度長照2.0整合型計畫267,140,451元。 (11)112年度長照2.0整合型計畫1,809,721,503元。 (12)臺北市政府辦理低收入戶及中低收入戶家庭自立脫貧服務方案及促進就業服務方案計畫2,448,656元。 (13)112年度逆境少年及家庭支持服務計畫10,100,000元。 (14)112年度減少照護機構住民至醫療機構就醫方案25,046,280元。 (15)111年度住宿式服務機構品質提升卓越計畫87,514,510元。 (16)112年度協助經濟弱勢家庭脫貧服務-兒童及少年未來教育與發展帳戶個案管理計畫-開戶家庭教育訓練170,000元。 (17)112年度臺北市藥癮者家庭支持服務及資源培力計畫-修復家庭與建構支持網絡服務計畫4,100,000元。 (18)112年度家庭照顧者支持性服務創新型計畫16,235,177元。 (19)111年度低收入戶家庭生活、就學生活補助、低收入戶及中低收入戶醫療補助暨低收入戶健保病患住院膳食費及住院看護補助11,697,000元。 (20)111年度住宿式服務機構使用者補助方案134,149,200元。 (21)112年度住宿式服務機構使用者補助方案403,860,000元。 2.追加衛生福利部社會及家庭署補助辦理各項計畫經費3,036,492,918元，明細如下： (1)112年度未滿20歲懷孕服務及後續追蹤輔導方案592,000元。 (2)112年度臺北市身心障礙者雙老家庭支持整合服務計畫2,654,000元。 (3)112年度身心障礙者家庭照顧者支持服務計畫2,729,000元。 (4)112年度臺北市北區身心障礙者主動關懷服務方案1,241,100元。 (5)112年度臺北市南區身心障礙者主動關懷服務方案1,241,100元。 (6)112年度身心障礙者自立生活支持服務中心試辦計畫8,107,000元。 (7)112年度育有未滿2歲兒童育兒津貼專業服務費與教育宣導費補助計畫5,029,000元。 (8)112年身心障礙者嚴重情緒行為正向支持整合模式試辦計畫2,456,000元。 (9)112年度社區式身心障礙服務整合型計畫-強化整備地方輔具中心長照輔具服務人力18,679,052元。 (10)112年度社區式身心障礙服務整合型計畫-失能身心障礙者特殊需求加值服務648,000元。 (11)112年度社區式身心障礙服務整合型計畫-布建身心障礙者社區式日間照顧服務1,972,000元。 (12)112年度社區式身心障礙服務整合型計畫-身心障礙者家庭托顧服務264,000元。 (13)112年度社區式身心障礙服務整合型計畫-創新社區居住與生活服務方案839,866

臺北市政府社會局

歲出機關別預算表

經資併計

中華民國112年度

單位：新臺幣千元

科 目				原預算數	追加(減)預算數	追加(減)後預算數	說 明
款	項	目	節				
		14		63091909000 一般建築及設備	2,015,573	-	元。 (14)112年度社區式身心障礙服務整合型計畫-身心障礙者臨時及短期照顧服務6,600,000元。 (15)112年度建立社區照顧關懷據點並設置巷弄長照站整合計畫182,024,000元。 (16)臺北市112年獎勵私立小型老人及身心障礙福利機構改善公共安全設施設備費整合型計畫2,400,000元。 (17)112年度身心障礙者社區日間作業設施服務計畫13,112,000元。 (18)112年度身心障礙者生活補助、日間照顧及住宿式照顧費用補助、輔具費用補助54,875,000元。 (19)111年度未滿2歲(含延長2至3歲)兒童托育公共化及準公共服務經費、托嬰中心照顧比優化獎助暨居家托育人員提升托育品質獎助141,400,000元。 (20)111及112年度辦理育有未滿2歲兒童育兒津貼1,776,205,000元。 (21)112年度未滿2歲(含延長2至3歲)兒童托育公共及準公共化服務經費暨托嬰中心優化照顧比624,000,000元。 (22)112年度我國少子女化對策計畫-地方政府專案人力3,391,200元。 (23)112年度中低收入老人生活津貼22,000,000元。 (24)112年度發展遲緩兒童早期療育費用補助2,607,000元。 (25)112年度特殊境遇家庭扶助15,881,000元。 (26)臺北市112年度老人福利機構資源整合型計畫14,213,000元。 (27)112年度身心障礙者日間照顧機構費用87,998,000元。 (28)112年度司法安置少年貫穿式服務計畫698,000元。 (29)112年度臺北市中低收入失能老人機構公費安置費42,577,920元。 (30)臺北市至善老人安養護中心辦理112年度提升老人福利機構住民口腔照護服務補助計畫3,600元。 (31)臺北市兆如老人安養護中心辦理112年度提升老人福利機構住民口腔照護服務補助計畫55,080元。 3.追加勞動部勞工保險局補助辦理「112年度所得未達一定標準認定及國民年金被保險人繳費率提升計畫」經費8,725,212元。 4.追加內政部補助辦理各項計畫經費3,069,589元，明細如下： (1)112年度臺北市設籍前新住民社會救助計畫1,175,000元。 (2)112年度臺北市新移民婦女暨家庭服務中心1,894,589元。 5.以上1-4項共計追加如列數。

臺北市政府社會局
歲出機關別預算表

經資併計

中華民國112年度

單位：新臺幣千元

科 目				原預算數	追加(減)預算數	追加(減)後預算數	說 明	
款	項	目	節					名稱及編號
			02	63091909002 營建工程	1,979,635	-	1,979,635	
			03	63091909003 交通及運輸設備	80	-	80	
			04	63091909004 其他設備	35,858	-	35,858	
		15		63091909200 接受補助建設支出	-	86,610	86,610	
			01	63091909202 接受中央各部會補助建設支出	-	86,610	86,610	1.追加衛生福利部補助辦理各項計畫經費18,911,823元，明細如下： (1)112年度長照2.0整合型計畫18,822,000元。 (2)112年度家庭照顧者支持性服務創新型計畫89,823元。 2.追加衛生福利部社會及家庭署補助辦理各項計畫經費67,567,320元，明細如下： (1)112年度社區式身心障礙服務整合型計畫-失能身心障礙者特殊需求加值服務137,000元。 (2)臺北市112年獎勵私立小型老人及身心障礙福利機構改善公共安全設施設備費整合型計畫58,103,000元。 (3)112年身心障礙者嚴重情緒行為正向支持整合模式試辦計畫190,000元。 (4)臺北市112年度老人福利機構資源整合型計畫7,740,000元。 (5)臺北市至善老人安養護中心辦理112年度提升老人福利機構住民口腔照護服務補助計畫823,400元。 (6)臺北市兆如老人安養護中心辦理112年度提升老人福利機構住民口腔照護服務補助計畫573,920元。 3.追加勞動部勞工保險局補助辦理「112年度所得未達一定標準認定及國民年金被保險人繳費率提升計畫」經費90,000元。 4.追加內政部補助辦理「112年度臺北市新移民婦女暨家庭服務中心」經費40,000元。 5.以上1-4項共計追加如列數。
		16		63091909800 第一預備金	10,000	-	10,000	
			01	63091909801 第一預備金	10,000	-	10,000	

臺北市政府社會局
歲出機關別預算表

中華民國112年度

單位：新臺幣千元

科 目				名稱及編號	原預算數	追加(減) 預算數	追加(減)後 預算數	說 明
款	項	目	節					
				總 計	20,259,966	5,993,054	26,253,020	
09				00090000000 臺北市政府社會局主管	20,259,966	5,993,054	26,253,020	
	001			00091900000 臺北市政府社會局	20,259,966	5,993,054	26,253,020	
				經常門合計	18,193,015	5,906,444	24,099,459	
		01		61091900400 社會保險業務	667,447	-	667,447	
			01	61091900401 社會保險	667,447	-	667,447	
		02		62091900200 經濟安全及平宅 服務業務	9,443,102	-	9,443,102	
			03	62091900203 經濟安全及平 宅服務業務	9,443,102	-	9,443,102	
		03		63091900100 一般行政	633,482	-	633,482	
			01	63091900101 行政管理	633,482	-	633,482	
		12		63091902100 社會福利服務	7,438,984	-	7,438,984	
			01	63091902101 社會福利服務 業務	7,438,984	-	7,438,984	
		13		63091906200 接受補助業務支 出	-	5,906,444	5,906,444	
			01	63091906202 接受中央各部 會補助業務支 出	-	5,906,444	5,906,444	
		16		63091909800 第一預備金	10,000	-	10,000	
			01	63091909801 第一預備金	10,000	-	10,000	
				資本門合計	2,066,951	86,610	2,153,561	

臺北市政府社會局
歲出機關別預算表

中華民國112年度

單位：新臺幣千元

科 目				名稱及編號	原預算數	追加(減) 預算數	追加(減)後 預算數	說 明
款	項	目	節					
		12		63091902100 社會福利服務	51,378	-	51,378	
			01	63091902101 社會福利服務 業務	51,378	-	51,378	
		14		63091909000 一般建築及設備	2,015,573	-	2,015,573	
			02	63091909002 營建工程	1,979,635	-	1,979,635	
			03	63091909003 交通及運輸設 備	80	-	80	
			04	63091909004 其他設備	35,858	-	35,858	
		15		63091909200 接受補助建設支 出	-	86,610	86,610	
			01	63091909202 接受中央各部 會補助建設支 出	-	86,610	86,610	

本 頁 空 白

三、附 屬 表

臺北市政府社會局

歲入項目說明提要與預算明細表

經常門

中華民國112年度

單位：新臺幣元

上級政府補助收入—計畫型補助收入

上級政府補助收入—計畫型補助收入

來源別子目及細目與編號	09091900102 上級政府補助收入-計畫型補助收入	承辦單位	救助科、身障科、老福科、 婦幼科、兒少科及社工科
原預算數	0元	追加(減)預算數	5,993,051,000元
		追加(減)後預算數	5,993,051,000元
歲 入 項 目 說 明	<p>一、項目內容：衛生福利部、衛生福利部社會及家庭署、勞動部勞工保險局及內政部之補助收入。</p> <p>二、法令依據：依據中央對直轄市及縣(市)政府補助辦法辦理。</p> <p>三、計算方法：依核定補助或結報金額編列。</p> <p>四、實施進度：自112年1月1日起至112年12月31日。</p> <p>五、完成方法：依中央各部會實際補助金額，解繳市庫。</p> <p>六、預期成果：預期如數收納，俾完成補助計畫之執行。</p>		

臺北市政府社會局

歲入項目說明提要與預算明細表

經常門

中華民國112年度

單位：新臺幣元

上級政府補助收入—計畫型補助收入

科目名稱及編號	單位	數量	單價	追加預算數	追減預算數	說明及收入依據
合計				5,993,051,000		
09091900102 計畫型補助收入	年	1	50,556,322	50,556,322		衛生福利部補助辦理112年度強化社會安全網第二期計畫-臺北市社會福利服務中心服務業務之補助收入。 收入依據：依據中央對直轄市及縣(市)政府補助辦法暨111.12.23衛授家字第1110561714號函辦理。
	年	1	3,647,186	3,647,186		衛生福利部補助辦理112年度強化社會安全網第二期計畫-提升身心障礙者需求評估服務品質人力計畫之補助收入。 收入依據：依據中央對直轄市及縣(市)政府補助辦法暨111.12.23衛授家字第1110561714號函辦理。
	年	1	7,019,062	7,019,062		衛生福利部補助辦理112年度強化社會安全網第二期計畫-充實地方政府社工人力配置及進用計畫-166ICF社工人力之補助收入。 收入依據：依據中央對直轄市及縣(市)政府補助辦法暨111.12.23衛授家字第1110561714號函辦理。
	年	1	13,600,000	13,600,000		衛生福利部補助辦理112年度強化社會安全網第二期計畫-兒少及家庭社區支持服務方案之補助收入。 收入依據：依據中央對直轄市及縣(市)政府補助辦法暨111.12.23衛授家字第1110561714號函辦理。
	年	1	3,764,360	3,764,360		衛生福利部補助辦理112年度強化社會安全網第二期計畫-脫貧方案家庭服務之補助收入。 收入依據：依據中央對

上級政府補助收入—計畫型補助收入

臺北市政府社會局

歲入項目說明提要與預算明細表

經常門

中華民國112年度

單位：新臺幣元

上級政府補助收入—計畫型補助收入

上級政府補助收入—計畫型補助收入

科目名稱及編號	單位	數量	單價	追加預算數	追減預算數	說明及收入依據
	年	1	675,502	675,502		直轄市及縣(市)政府補助辦法暨111.12.23衛授家字第1110561714號函辦理。 衛生福利部補助辦理112年度強化社會安全網第二期計畫-優化保護服務輸送提升風險控管(保護性社工人力)之補助收入。 收入依據：依據中央對直轄市及縣(市)政府補助辦法暨111.12.23衛授家字第1110561714號函辦理。
	年	1	5,181,812	5,181,812		衛生福利部補助辦理112年度強化社會安全網第二期計畫-320兒少保護人力之補助收入。 收入依據：依據中央對直轄市及縣(市)政府補助辦法暨111.12.23衛授家字第1110561714號函辦理。
	年	1	1,177,128	1,177,128		衛生福利部補助辦理112年度強化社會安全網第二期計畫-精進及擴充兒少家外安置資源人力之補助收入。 收入依據：依據中央對直轄市及縣(市)政府補助辦法暨111.12.23衛授家字第1110561714號函辦理。
	年	1	349,676	349,676		衛生福利部補助辦理112年度強化社會安全網第二期計畫-精神障礙者協作模式服務據點計畫之補助收入。 收入依據：依據中央對直轄市及縣(市)政府補助辦法暨111.12.23衛授家字第1110561714號函辦理。
	年	1	267,140,451	267,140,451		衛生福利部補助辦理111年度長照2.0整合型計畫之補助收入。 收入依據：依據中央對直轄市及縣(市)政府補

臺北市政府社會局

歲入項目說明提要與預算明細表

經常門

中華民國112年度

單位：新臺幣元

上級政府補助收入—計畫型補助收入

上級政府補助收入—計畫型補助收入

科目名稱及編號	單位	數量	單價	追加預算數	追減預算數	說明及收入依據
	年	1	1,828,543,503	1,828,543,503		助辦法暨111.8.31衛部顧字第1111961953號函辦理。
	年	1	2,448,656	2,448,656		衛生福利部補助辦理112年度長照2.0整合型計畫之補助收入。 收入依據：依據中央對直轄市及縣(市)政府補助辦法暨112.3.28衛部顧字第1121960746號函辦理。
	年	1	10,100,000	10,100,000		衛生福利部補助臺北市府辦理低收入戶及中低收入戶家庭自立脫貧服務方案及促進就業服務方案計畫之補助收入。 收入依據：依據中央對直轄市及縣(市)政府補助辦法暨111.9.27衛部救字第1111362609號函辦理。
	年	1	25,046,280	25,046,280		衛生福利部補助辦理112年度逆境少年及家庭支持服務計畫之補助收入。 收入依據：依據中央對直轄市及縣(市)政府補助辦法暨111.12.20衛部護字第1111461215號函及112.1.18衛部護字第1121460016號函辦理。
	年	1	87,514,510	87,514,510		衛生福利部補助辦理112年度減少照護機構住民至醫療機構就醫方案之補助收入。 收入依據：依據中央對直轄市及縣(市)政府補助辦法暨111.12.7衛部顧字第1111962836A號函辦理。
	年	1	87,514,510	87,514,510		衛生福利部補助辦理111年度住宿式服務機構品質提升卓越計畫之補助收入。 收入依據：依據中央對直轄市及縣(市)政府補助辦法暨111.7.6衛部顧字第1111961505C號函

臺北市政府社會局

歲入項目說明提要與預算明細表

經常門

中華民國112年度

單位：新臺幣元

上級政府補助收入—計畫型補助收入

科目名稱及編號	單位	數量	單價	追加預算數	追減預算數	說明及收入依據
	年	1	170,000	170,000		及111.7.21北市衛長字第1110127500號函辦理。 衛生福利部補助辦理112年度協助經濟弱勢家庭脫貧服務-兒童及少年未來教育與發展帳戶個案管理計畫-開戶家庭教育訓練之補助收入。 收入依據：依據中央對直轄市及縣(市)政府補助辦法暨111.12.28衛部救字第1111364072號函辦理。
	年	1	4,100,000	4,100,000		衛生福利部補助辦理112年度臺北市藥癮者家庭支持服務及資源培力計畫-修復家庭與建構支持網絡服務計畫之補助收入。 收入依據：依據中央對直轄市及縣(市)政府補助辦法暨112.1.6衛部救字第1111364527號函辦理。
	年	1	16,325,000	16,325,000		衛生福利部補助辦理112年度家庭照顧者支持性服務創新型計畫之補助收入。 收入依據：依據中央對直轄市及縣(市)政府補助辦法暨112.4.25衛部顧字第1121960499號函辦理。
	年	1	592,000	592,000		衛生福利部社會及家庭署補助辦理112年度未滿20歲懷孕服務及後續追蹤輔導方案之補助收入。 收入依據：依據中央對直轄市及縣(市)政府補助辦法暨111.8.31社家企字第1110561223號函辦理。
	年	1	2,654,000	2,654,000		衛生福利部社會及家庭署補助辦理112年度臺北市身心障礙者雙老家家庭支持整合服務計畫之

上級政府補助收入—計畫型補助收入

臺北市政府社會局

歲入項目說明提要與預算明細表

經常門

中華民國112年度

單位：新臺幣元

上級政府補助收入—計畫型補助收入

上級政府補助收入—計畫型補助收入

科目名稱及編號	單位	數量	單價	追加預算數	追減預算數	說明及收入依據
	年	1	2,729,000	2,729,000		補助收入。 收入依據：依據中央對直轄市及縣(市)政府補助辦法暨111.8.31社家企字第1110561223號函辦理。
	年	1	1,241,100	1,241,100		衛生福利部社會及家庭署補助辦理112年度身心障礙者家庭照顧者支持服務計畫之補助收入。 收入依據：依據中央對直轄市及縣(市)政府補助辦法暨111.8.31社家企字第1110561223號函辦理。
	年	1	1,241,100	1,241,100		衛生福利部社會及家庭署補助辦理112年度臺北市北區身心障礙者主動關懷服務方案之補助收入。 收入依據：依據中央對直轄市及縣(市)政府補助辦法暨111.8.31社家企字第1110561223號函辦理。
	年	1	1,241,100	1,241,100		衛生福利部社會及家庭署補助辦理112年度臺北市南區身心障礙者主動關懷服務方案之補助收入。 收入依據：依據中央對直轄市及縣(市)政府補助辦法暨111.8.31社家企字第1110561223號函辦理。
	年	1	8,107,000	8,107,000		衛生福利部社會及家庭署補助辦理112年度身心障礙者自立生活支持服務中心試辦計畫之補助收入。 收入依據：依據中央對直轄市及縣(市)政府補助辦法暨111.8.31社家企字第1110561223號函辦理。
	年	1	5,029,000	5,029,000		衛生福利部社會及家庭署補助辦理112年度育有未滿2歲兒童育兒津

臺北市政府社會局

歲入項目說明提要與預算明細表

經常門

中華民國112年度

單位：新臺幣元

上級政府補助收入—計畫型補助收入

上級政府補助收入—計畫型補助收入

科目名稱及編號	單位	數量	單價	追加預算數	追減預算數	說明及收入依據
	年	1	2,646,000	2,646,000		<p>貼專業服務費與教育宣導費補助計畫之補助收入。 收入依據：依據中央對直轄市及縣(市)政府補助辦法暨111.11.8社家企字第1110561461號函辦理。</p> <p>衛生福利部社會及家庭署補助辦理112年身心障礙者嚴重情緒行為正向支持整合模式試辦計畫之補助收入。 收入依據：依據中央對直轄市及縣(市)政府補助辦法暨112.1.9社家障字第1110018469K號函辦理。</p>
	年	1	11,697,000	11,697,000		<p>衛生福利部補助辦理111年度低收入戶家庭生活、就學生活補助、低收入戶及中低收入戶醫療補助暨低收入戶健保病患住院膳食費及住院看護補助之補助收入。 收入依據：依據中央對直轄市及縣(市)政府補助辦法暨111.8.31衛部救字第1111362453號函辦理。</p>
	年	1	18,679,052	18,679,052		<p>衛生福利部社會及家庭署補助辦理112年度社區式身心障礙服務整合型計畫-強化整備地方輔具中心長照輔具服務人力之補助收入。 收入依據：依據中央對直轄市及縣(市)政府補助辦法暨112.1.7社家障字第1110761754號函辦理。</p>
	年	1	785,000	785,000		<p>衛生福利部社會及家庭署補助辦理112年度社區式身心障礙服務整合型計畫-失能身心障礙者特殊需求加值服務之補助收入。 收入依據：依據中央對直轄市及縣(市)政府補</p>

臺北市政府社會局

歲入項目說明提要與預算明細表

經常門

中華民國112年度

單位：新臺幣元

上級政府補助收入—計畫型補助收入

上級政府補助收入—計畫型補助收入

科目名稱及編號	單位	數量	單價	追加預算數	追減預算數	說明及收入依據
	年	1	1,972,000	1,972,000		助辦法暨112.1.7社家障字第1110761754號函辦理。
	年	1	264,000	264,000		衛生福利部社會及家庭署補助辦理112年度社區式身心障礙服務整合型計畫-布建身心障礙者社區式日間照顧服務之補助收入。 收入依據：依據中央對直轄市及縣(市)政府補助辦法暨112.1.7社家障字第1110761754號函辦理。
	年	1	839,866	839,866		衛生福利部社會及家庭署補助辦理112年度社區式身心障礙服務整合型計畫-身心障礙者家庭托顧服務之補助收入。 收入依據：依據中央對直轄市及縣(市)政府補助辦法暨112.1.7社家障字第1110761754號函辦理。
	年	1	6,600,000	6,600,000		衛生福利部社會及家庭署補助辦理112年度社區式身心障礙服務整合型計畫-創新社區居住與生活服務方案之補助收入。 收入依據：依據中央對直轄市及縣(市)政府補助辦法暨112.1.7社家障字第1110761754號函辦理。
	年	1	182,024,000	182,024,000		衛生福利部社會及家庭署補助辦理112年度社區式身心障礙服務整合型計畫-身心障礙者臨時及短期照顧服務之補助收入。 收入依據：依據中央對直轄市及縣(市)政府補助辦法暨112.1.7社家障字第1110761754號函辦理。
	年	1	182,024,000	182,024,000		衛生福利部社會及家庭署補助辦理112年度建

臺北市政府社會局

歲入項目說明提要與預算明細表

經常門

中華民國112年度

單位：新臺幣元

上級政府補助收入—計畫型補助收入

上級政府補助收入—計畫型補助收入

科目名稱及編號	單位	數量	單價	追加預算數	追減預算數	說明及收入依據
	年	1	60,503,000	60,503,000		立社區照顧關懷據點並設置巷弄長照站整合計畫之補助收入。 收入依據：依據中央對直轄市及縣(市)政府補助辦法暨112.1.19社家老字第1110014060號函辦理。
	年	1	13,112,000	13,112,000		衛生福利部社會及家庭署補助辦理臺北市112年獎勵私立小型老人及身心障礙福利機構改善公共安全設施設備費整合型計畫之補助收入。 收入依據：依據中央對直轄市及縣(市)政府補助辦法暨112.2.4社家老字第1110019522C號函辦理。
	年	1	54,875,000	54,875,000		衛生福利部社會及家庭署補助辦理112年度身心障礙者社區日間作業設施服務計畫之補助收入。 收入依據：依據中央對直轄市及縣(市)政府補助辦法暨112.2.15社障字第1120100881號函辦理。
	年	1	141,400,000	141,400,000		衛生福利部社會及家庭署補助辦理112年度身心障礙者生活補助、日間照顧及住宿式照顧費用補助、輔具費用補助之補助收入。 收入依據：依據中央對直轄市及縣(市)政府補助辦法暨112.3.15社障字第1120760360號函辦理。
	年	1	141,400,000	141,400,000		衛生福利部社會及家庭署補助辦理111年度未滿2歲(含延長2至3歲)兒童托育公共化及準公共服務經費、托嬰中心照顧比優化獎助暨居家托育人員提升托育品質獎助之補助收入。 收入依據：依據中央對直轄市及縣(市)政府補

臺北市政府社會局

歲入項目說明提要與預算明細表

經常門

中華民國112年度

單位：新臺幣元

上級政府補助收入—計畫型補助收入

上級政府補助收入—計畫型補助收入

科目名稱及編號	單位	數量	單價	追加預算數	追減預算數	說明及收入依據
	年	1	1,776,205,000	1,776,205,000		助辦法暨111.7.15社家支字第1110960768號函辦理。 衛生福利部社會及家庭署補助辦理111及112年度辦理育有未滿2歲兒童育兒津貼之補助收入。 收入依據：依據中央對直轄市及縣(市)政府補助辦法暨111.7.25社家幼字第1110660766號函、111.12.12社家幼字第1110661311號函及112.7.20社家幼字第1120660720號函辦理。
	年	1	624,000,000	624,000,000		衛生福利部社會及家庭署補助辦理112年度未滿2歲(含延長2至3歲)兒童托育公共及準公共化服務經費暨托嬰中心優化照顧比之補助收入。 收入依據：依據中央對直轄市及縣(市)政府補助辦法暨112.1.17社家支字第1120960023號函及112.7.20社家支字第1120960663號函辦理。
	年	1	3,391,200	3,391,200		衛生福利部社會及家庭署補助辦理112年度我國少子女化對策計畫-地方政府專案人力之補助收入。 收入依據：依據中央對直轄市及縣(市)政府補助辦法暨112.3.22社家支字第1120960254號函辦理。
	年	1	22,000,000	22,000,000		衛生福利部社會及家庭署補助辦理112年度中低收入老人生活津貼之補助收入。 收入依據：依據中央對直轄市及縣(市)政府補助辦法暨112.4.7社家老字第1120860246號函辦理。
	年	1	2,607,000	2,607,000		衛生福利部社會及家庭

臺北市政府社會局

歲入項目說明提要與預算明細表

經常門

中華民國112年度

單位：新臺幣元

上級政府補助收入—計畫型補助收入

上級政府補助收入—計畫型補助收入

科目名稱及編號	單位	數量	單價	追加預算數	追減預算數	說明及收入依據
	年	1	15,881,000	15,881,000		署補助辦理112年度發展遲緩兒童早期療育費用補助之補助收入。 收入依據：依據中央對直轄市及縣(市)政府補助辦法暨112.2.16社家支字第1120960139號函辦理。
	年	1	21,953,000	21,953,000		衛生福利部社會及家庭署補助辦理112年度特殊境遇家庭扶助之補助收入。 收入依據：依據中央對直轄市及縣(市)政府補助辦法暨112.3.3社家支字第1120960144號函辦理。
	年	1	87,998,000	87,998,000		衛生福利部社會及家庭署補助辦理臺北市112年老人福利機構資源整合型計畫之補助收入。 收入依據：依據中央對直轄市及縣(市)政府補助辦法暨112.5.4社家老字第1120008748號函辦理。
	年	1	698,000	698,000		衛生福利部社會及家庭署補助辦理112年度身心障礙者日間照顧機構費用之補助收入。 收入依據：依據中央對直轄市及縣(市)政府補助辦法暨112.5.5社家障字第1120103140號函辦理。
	年	1	8,815,212	8,815,212		衛生福利部社會及家庭署補助辦理112年度司法安置少年貫穿式服務計畫之補助收入。 收入依據：依據中央對直轄市及縣(市)政府補助辦法暨112.5.15社家幼字第1120660474號函辦理。
	年	1	8,815,212	8,815,212		勞動部勞工保險局補助112年度辦理所得未達一定標準認定及國民年金被保險人繳費率提升計畫之補助收入。

臺北市政府社會局

歲入項目說明提要與預算明細表

經常門

中華民國112年度

單位：新臺幣元

上級政府補助收入—計畫型補助收入

上級政府補助收入—計畫型補助收入

科目名稱及編號	單位	數量	單價	追加預算數	追減預算數	說明及收入依據
	年	1	1,175,000	1,175,000		收入依據：依據中央對直轄市及縣(市)政府補助辦法暨111.12.8保國五字第11113106020號函及112.2.8保國五字第11210052320號函辦理。 內政部補助辦理112年度臺北市設籍前新住民社會救助計畫之補助收入。
	年	1	1,934,589	1,934,589		收入依據：依據中央對直轄市及縣(市)政府補助辦法暨111.10.4台內移字第11109122301號函辦理。 內政部補助辦理112年度臺北市新移民婦女暨家庭服務中心之補助收入。
	年	1	134,149,200	134,149,200		收入依據：依據中央對直轄市及縣(市)政府補助辦法暨111.10.4台內移字第11109122301號函辦理。 衛生福利部補助辦理111年度住宿式服務機構使用者補助方案之補助收入。
	年	1	42,577,920	42,577,920		收入依據：依據中央對直轄市及縣(市)政府補助辦法暨111.12.29衛部顧字第1111963056號函辦理。 衛生福利部社會及家庭署補助辦理112年度臺北市中低收入失能老人機構公費安置費之補助收入。
	年	1	403,860,000	403,860,000		收入依據：依據中央對直轄市及縣(市)政府補助辦法暨112.6.8社家老字第1120004992E號函辦理。 衛生福利部補助辦理112年度住宿式服務機構使用者補助方案之補助收入。

臺北市政府社會局

歲入項目說明提要與預算明細表

經常門

中華民國112年度

單位：新臺幣元

上級政府補助收入—計畫型補助收入

上級政府補助收入—計畫型補助收入

科目名稱及編號	單位	數量	單價	追加預算數	追減預算數	說明及收入依據
	年	1	827,000	827,000		直轄市及縣(市)政府補助辦法暨112.6.26衛部顧字第1121961692A號函辦理。
	年	1	629,000	629,000		衛生福利部社會及家庭署補助辦理臺北市至善老人安養護中心辦理112年度提升老人福利機構住民口腔照護服務補助計畫之補助收入。 收入依據：依據中央對直轄市及縣(市)政府補助辦法暨112.7.13社家老字第1120011108號函辦理。
	年	1	313	313		衛生福利部社會及家庭署補助辦理臺北市兆如老人安養護中心辦理112年度提升老人福利機構住民口腔照護服務補助計畫之補助收入。 收入依據：依據中央對直轄市及縣(市)政府補助辦法暨112.7.25社家老字第1120106835號函辦理。
	年	1	313	313		配合預算編列至千元，增列進位數313元。 收入依據：

臺北市政府社會局

歲出計畫說明提要與各項費用明細表

中華民國112年度

單位：新臺幣元

接受補助業務支出—接受中央各部會補助業務支出

接受補助業務支出—接受中央各部會補助業務支出

業務計畫及工作計畫名稱與編號		63091906202 接受補助業務支出-接受中央各部會補助業務支出		承辦單位	救助科、身障科、老福科、婦幼科、兒少科及社工科	
原預算數	0元	追加(減)預算數	5,906,444,000元	追加(減)後預算數	5,906,444,000元	
<p>一、計畫內容： 辦理衛生福利部、衛生福利部社會及家庭署、勞動部勞工保險局及內政部之補助經費。</p> <p>二、預期成果： 完成各項申請補助計畫。</p>						
歲出計畫說明						
分支計畫及用途別科目	單位	數量	單價	追加預算數	追減預算數	說 明
合計				5,906,444,000		市款5,906,444,000元
02接受中央各部會補助業務支出				5,906,444,000		市款5,906,444,000元
1000 人事費				50,556,322		01-112年度強化社會安全網第二期計畫-臺北市社會福利服務中心服務業務
1020 約聘僱人員待遇				41,526,634		
	年	1	29,477,520	29,477,520		聘用107人人事費。
1030 獎金				3,684,690		
	年	1	3,684,690	3,684,690		年終獎金。
1035 其他給與				2,774,230		
	年	1	1,096,600	1,096,600		休假補助費。
	年	1	1,677,630	1,677,630		交通費。
1050 退休離職儲金				1,751,508		
	年	1	1,751,508	1,751,508		約聘僱退離職儲金。

臺北市政府社會局

歲出計畫說明提要與各項費用明細表

中華民國112年度

單位：新臺幣元

	分支計畫及用途別科目	單位	數量	單價	追加預算數	追減預算數	說 明
接受補助業務支出—接受中央各部會補助業務支出	1055 保險				3,838,686		
		年	1	1,503,762	1,503,762		約聘僱健保費。
		年	1	2,334,924	2,334,924		約聘僱勞保費。
	2000 業務費				9,029,688		
	2054 一般事務費				9,029,688		
		年	1	7,620,000	7,620,000		辦理強化社會安全網第二期計畫-臺北市社會福利服務中心服務業務費。
		年	1	1,409,688	1,409,688		社安網二期社福中心助理費用。
					3,647,186		02-112年度強化社會安全網第二期計畫-提升身心障礙者需求評估服務品質人力計畫
	1000 人事費				3,647,186		
	1020 約聘僱人員待遇				2,634,000		
		年	1	2,634,000	2,634,000		聘用10人人事費。
	1030 獎金				324,000		
		年	1	324,000	324,000		年終獎金。
	1035 其他給與				186,800		
		年	1	78,800	78,800		休假補助費。
	年	1	108,000	108,000		交通費。	
1050 退休離職儲金				154,620			
	年	1	154,620	154,620		約聘僱退離職儲金。	
1055 保險				347,766			
	年	1	132,054	132,054		約聘僱健保費。	

接受補助業務支出—接受中央各部會補助業務支出

臺北市政府社會局

歲出計畫說明提要與各項費用明細表

中華民國112年度

單位：新臺幣元

分支計畫及用途別科目	單位	數量	單價	追加預算數	追減預算數	說 明
接受補助業務支出—接受中央各部會補助業務支出	年	1	215,712	215,712		約聘僱勞保費。
	1000 人事費			7,019,062		03-112年度強化社會安全網第二期計畫-充實地方政府社工人力配置及進用計畫-166ICF社工人力
	1020 約聘僱人員待遇			7,019,062		
	1020 約聘僱人員待遇			5,067,480		
	年	1	5,067,480	5,067,480		聘用17人人事費。
	1030 獎金			624,510		
	年	1	624,510	624,510		年終獎金。
	1035 其他給與			402,070		
	年	1	193,900	193,900		休假補助費。
	年	1	208,170	208,170		交通費。
	1050 退休離職儲金			297,468		
	年	1	297,468	297,468		約聘僱退離職儲金。
	1055 保險			627,534		
	年	1	255,132	255,132		約聘僱健保費。
	年	1	372,402	372,402		約聘僱勞保費。
4000 獎補助費				13,600,000		04-112年度強化社會安全網第二期計畫-兒少及家庭社區支持服務方案
4040 對國內團體之捐助				13,600,000		
年	1	13,600,000	13,600,000		補助基金會、社區發展協會及兒少團體等辦理強化社會安全網第二期計畫-兒少及家庭社區支持服務方案。	

接受補助業務支出—接受中央各部會補助業務支出

臺北市政府社會局

歲出計畫說明提要與各項費用明細表

中華民國112年度

單位：新臺幣元

	分支計畫及用途別科目	單位	數量	單價	追加預算數	追減預算數	說 明	
接受補助業務支出—接受中央各部會補助業務支出					3,764,360		05-112年度強化社會安全網第二期計畫-脫貧方案家庭服務	
	1000 人事費				3,764,360			
	1020 約聘僱人員待遇	年	1	2,656,800	2,656,800		聘用10人人事費。	
	1030 獎金	年	1	332,100	332,100		年終獎金。	
	1035 其他給與	年	1	113,000	113,000		休假補助費。	
		年	1	148,500	148,500		交通費。	
	1050 退休離職儲金	年	1	158,040	158,040		約聘僱退離職儲金。	
	1055 保險	年	1	134,700	134,700		約聘僱健保費。	
		年	1	221,220	221,220		約聘僱勞保費。	
						675,502		06-112年度強化社會安全網第二期計畫-優化保護服務輸送提升風險控管(保護性社工人力)
	1000 人事費					675,502		
	1020 約聘僱人員待遇	年	1	484,403	484,403		聘用2人人事費。	
	1030 獎金					60,550		

接受補助業務支出—接受中央各部會補助業務支出

臺北市政府社會局

歲出計畫說明提要與各項費用明細表

中華民國112年度

單位：新臺幣元

	分支計畫及用途別科目	單位	數量	單價	追加預算數	追減預算數	說 明	
接受補助業務支出—接受中央各部會補助業務支出	1035 其他給與	年	1	60,550	60,550		年終獎金。	
					39,382			
		年	1	19,198	19,198		休假補助費。	
		年	1	20,184	20,184		交通費。	
	1050 退休離職儲金				28,899			
		年	1	28,899	28,899		約聘僱退離職儲金。	
	1055 保險				62,268			
		年	1	24,684	24,684		約聘僱健保費。	
		年	1	37,584	37,584		約聘僱勞保費。	
					5,181,812		07-112年度強化社會安全網第二期計畫-320兒少保護人力	
	1000 人事費				5,181,812			
	1020 約聘僱人員待遇				3,667,880			
		年	1	3,667,880	3,667,880		聘用14人人事費。	
	1030 獎金				492,296			
		年	1	492,296	492,296		年終獎金。	
	1035 其他給與				281,919			
		年	1	133,429	133,429		休假補助費。	
		年	1	148,490	148,490		交通費。	
	1050 退休離職儲金				232,758			
		年	1	232,758	232,758		約聘僱退離職儲金。	
1055 保險				506,959				

接受補助業務支出—接受中央各部會補助業務支出

臺北市政府社會局

歲出計畫說明提要與各項費用明細表

中華民國112年度

單位：新臺幣元

	分支計畫及用途別科目	單位	數量	單價	追加預算數	追減預算數	說 明
接受補助業務支出—接受中央各部會補助業務支出		年	1	186,363	186,363		約聘僱健保費。
		年	1	320,596	320,596		約聘僱勞保費。
	1000 人事費				1,177,128		08-112年度強化社會安全網第二期計畫-精進及擴充兒少家外安置資源人力
	1020 約聘僱人員待遇				848,880		
		年	1	848,880	848,880		聘用3人人事費。
	1030 獎金				106,110		
		年	1	106,110	106,110		年終獎金。
	1035 其他給與				66,270		
		年	1	30,900	30,900		休假補助費。
		年	1	35,370	35,370		交通費。
	1050 退休離職儲金				50,004		
		年	1	50,004	50,004		約聘僱退離職儲金。
	1055 保險				105,864		
		年	1	42,252	42,252		約聘僱健保費。
		年	1	63,612	63,612		約聘僱勞保費。
1000 人事費					349,676	09-112年度強化社會安全網第二期計畫-精神障礙者協作模式服務據點計畫	
1020 約聘僱人員待遇					252,720		
	年	1	252,720	252,720		聘用1人人事費。	

臺北市政府社會局

歲出計畫說明提要與各項費用明細表

中華民國112年度

單位：新臺幣元

	分支計畫及用途別科目	單位	數量	單價	追加預算數	追減預算數	說 明
接受補助業務支出—接受中央各部會補助業務支出	1030 獎金	年	1	31,590	31,590		年終獎金。
	1035 其他給與	年	1	5,600	5,600		休假補助費。
		年	1	10,530	10,530		交通費。
	1050 退休離職儲金	年	1	15,120	15,120		約聘僱退離職儲金。
	1055 保險	年	1	12,912	12,912		約聘僱健保費。
		年	1	21,204	21,204		約聘僱勞保費。
						267,140,451	10-111年度長照2.0整合型計畫
	4000 獎補助費					267,140,451	
	4090 其他補助及捐助	年	1	267,140,451	267,140,451		111年長照2.0整合型計畫-長照服務給付及支付、營養餐飲服務請增經費。
						1,809,721,503	11-112年度長照2.0整合型計畫
	1000 人事費					5,168,732	
	1020 約聘僱人員待遇	年	1	5,168,732	5,168,732		聘用9人人事費。
	2000 業務費					8,364,000	
	2039 委辦費	年	1	7,500,000	7,500,000		辦理依長期照顧服務法第5條地方主管機關掌理之長

臺北市政府社會局

歲出計畫說明提要與各項費用明細表

中華民國112年度

單位：新臺幣元

	分支計畫及用途別科目	單位	數量	單價	追加預算數	追減預算數	說 明
接受補助業務支出—接受中央各部會補助業務支出	2054 一般事務費	年	1	864,000	864,000		照2.0整合型計畫長照服務相關規劃(長照支付給付之業務費)。
	4000 獎補助費				1,796,188,771		辦理強化整備長期照顧服務行政人力資源相關業務費。
	4090 其他補助及捐助	年	1	1,331,404,771	1,331,404,771		辦理長照2.0整合型計畫-長照服務給付及支付。
		年	1	176,184,000	176,184,000		辦理長照2.0整合型計畫-長照服務資源佈建(含家庭托顧、家庭托顧服務輔導方案、交通服務、營養餐飲服務、失智症團體家屋)。
		年	1	288,000,000	288,000,000		辦理長期照顧(照顧服務、專業服務、交通接送服務及居家無障礙環境改善服務)給付及支付基準之服務。
		年	1	600,000	600,000		辦理長照2.0整合型計畫長照服務相關政策規劃方案。
	1000 人事費					2,448,656	12-臺北市政府辦理低收入戶及中低收入戶家庭自立脫貧服務方案及促進就業服務方案計畫
	1020 約聘僱人員待遇	年	1	1,963,248	1,963,248		聘用4人人事費。
	1030 獎金	年	1	245,408	245,408		年終獎金。
	1050 退休離職儲金					80,000	

臺北市政府社會局

歲出計畫說明提要與各項費用明細表

中華民國112年度

單位：新臺幣元

	分支計畫及用途別科目	單位	數量	單價	追加預算數	追減預算數	說 明
接受補助業務支出—接受中央各部會補助業務支出	1055 保險	年	1	80,000	80,000		約聘僱退離職儲金。
					160,000		
		年	1	80,000	80,000		約聘僱健保費。
		年	1	80,000	80,000		約聘僱勞保費。
	4000 獎補助費					10,100,000	13-112年度逆境少年及家庭支持服務計畫
	4040 對國內團體之捐助					10,100,000	
		年	1	2,100,000	2,100,000		補助兒少團體辦理逆境少年及家庭支持服務計畫(毒品防制基金)。
		年	1	8,000,000	8,000,000		補助兒少團體辦理逆境少年及家庭支持服務計畫(公益彩券回饋金)。
	2000 業務費					25,046,280	14-112年度減少照護機構住民至醫療機構就醫方案
	2054 一般事務費					1,192,680	
		年	1	1,192,680	1,192,680		包含印刷費、電郵費、文具紙張及材料費、雜支費等等。
	4000 獎補助費					23,853,600	
	4090 其他補助及捐助					23,853,600	
		年	1	23,853,600	23,853,600		補助112年度減少照護機構住民至醫療機構就醫方案。
1000 人事費					87,514,510	15-111年度住宿式服務機構品質提升卓越計畫	
					2,602,124		

接受補助業務支出—接受中央各部會補助業務支出

臺北市政府社會局

歲出計畫說明提要與各項費用明細表

中華民國112年度

單位：新臺幣元

	分支計畫及用途別科目	單位	數量	單價	追加預算數	追減預算數	說 明
接受補助業務支出—接受中央各部會補助業務支出	1020 約聘僱人員待遇	年	1	1,718,256	1,718,256		聘用4人人事費。
	1030 獎金	年	1	214,782	214,782		年終獎金。
	1035 其他給與	年	1	49,334	49,334		休假補助費。
	1040 加班值班費	年	1	287,040	287,040		加班費。
	1050 退休離職儲金	年	1	109,712	109,712		約聘僱退離職儲金。
	1055 保險	年	1	84,840	84,840		約聘僱健保費。
		年	1	138,160	138,160		約聘僱勞保費。
	2000 業務費				2,492,386		
	2054 一般事務費	年	1	2,492,386	2,492,386		辦理卓越計畫相關業務費。
	4000 獎補助費				82,420,000		
	4085 獎勵及慰問	年	1	82,420,000	82,420,000		機構獎勵金。
	2000 業務費				170,000		16-112年度協助經濟弱勢家庭脫貧服務-兒童及少年未來教育與發展帳戶個案管理計畫-開戶家庭教育訓練

接受補助業務支出—接受中央各部會補助業務支出

臺北市政府社會局

歲出計畫說明提要與各項費用明細表

中華民國112年度

單位：新臺幣元

分支計畫及用途別科目	單位	數量	單價	追加預算數	追減預算數	說明
接受補助業務支出—接受中央各部會補助業務支出	2036 按日按件計資酬金	年	1	108,000	108,000	協助經濟弱勢家庭脫貧服務-兒童及少年未來教育與發展帳戶個案管理計畫-開戶家庭教育訓練之課程講座鐘點費、專家學者諮詢費。
	2054 一般事務費	年	1	62,000	62,000	協助經濟弱勢家庭脫貧服務-兒童及少年未來教育與發展帳戶個案管理計畫-開戶家庭教育訓練之教材費、文具雜支費、場地費、托育費等。
	4000 獎補助費				4,100,000	17-112年度臺北市藥癮者家庭支持服務及資源培力計畫-修復家庭與建構支持網絡服務計畫
	4040 對國內團體之捐助	年	1	4,100,000	4,100,000	補助社福團體辦理藥癮者家庭支持服務及資源培力計畫。
	1000 人事費				16,235,177	18-112年度家庭照顧者支持性服務創新型計畫
	1020 約聘僱人員待遇	年	1	617,730	617,730	聘用2人人事費。
	1050 退休離職儲金	年	1	34,344	34,344	約聘僱退離職儲金。
	1055 保險	年	1	27,875	27,875	約聘僱健保費。
					722,198	
					617,730	

臺北市政府社會局

歲出計畫說明提要與各項費用明細表

中華民國112年度

單位：新臺幣元

	分支計畫及用途別科目	單位	數量	單價	追加預算數	追減預算數	說 明
接受補助業務支出—接受中央各部會補助業務支出	2000 業務費	年	1	42,249	42,249		約聘僱勞保費。
	2054 一般事務費				100,000		
					100,000		
	4000 獎補助費	年	1	100,000	100,000		辦理家庭照顧者支持性服務創新型計畫之相關印刷文宣等經費。
	4040 對國內團體之捐助				15,412,979		
					15,412,979		
		年	1	15,412,979	15,412,979		補助社福團體辦理家庭照顧者支持性服務創新型計畫。
	4000 獎補助費				592,000		
					592,000		
	4040 對國內團體之捐助	年	1	592,000	592,000		19-112年度未滿20歲懷孕服務及後續追蹤輔導方案
					2,654,000		
	1000 人事費				2,623,130		
	1020 約聘僱人員待遇				2,065,005		
		年	1	2,065,005	2,065,005		聘用5人人事費。
1030 獎金				258,125			
	年	1	258,125	258,125		年終獎金。	
1050 退休離職儲金				120,000			
	年	1	120,000	120,000		約聘僱退離職儲金。	

接受補助業務支出—接受中央各部會補助業務支出

臺北市政府社會局

歲出計畫說明提要與各項費用明細表

中華民國112年度

單位：新臺幣元

	分支計畫及用途別科目	單位	數量	單價	追加預算數	追減預算數	說 明	
接受補助業務支出—接受中央各部會補助業務支出	1055 保險	年	1	180,000	180,000		約聘僱勞保費。	
	2000 業務費				30,870			
	2036 按日按件計資酬	年	1	22,500	22,500		辦理身心障礙者雙老家庭支持整合服務計畫之講師鐘點費、外聘督導費。	
	2054 一般事務費	年	1	8,370	8,370		辦理身心障礙者雙老家庭支持整合服務計畫之宣導費、差旅費及甲類專案計畫管理費。	
						2,729,000		21-112年度身心障礙者家庭照顧者支持服務計畫
	4000 獎補助費					2,729,000		
	4040 對國內團體之捐助	年	1	2,729,000	2,729,000		補助社福團體辦理身心障礙者家庭照顧者支持服務計畫經費。	
						1,241,100		22-112年度臺北市北區身心障礙者主動關懷服務方案
	1000 人事費					1,221,100		
	1020 約聘僱人員待遇	年	1	978,744	978,744		聘用2人人事費。	
	1030 獎金	年	1	122,356	122,356		年終獎金。	
	1050 退休離職儲金	年	1	43,080	43,080		約聘僱退離職儲金。	

接受補助業務支出—接受中央各部會補助業務支出

臺北市政府社會局

歲出計畫說明提要與各項費用明細表

中華民國112年度

單位：新臺幣元

	分支計畫及用途別科目	單位	數量	單價	追加預算數	追減預算數	說 明	
接受補助業務支出—接受中央各部會補助業務支出	1055 保險	年	1	76,920	76,920		約聘僱勞保費。	
	2000 業務費				20,000			
	2054 一般事務費				20,000			
		年	1	10,000	10,000		辦理臺北市北區身心障礙者主動關懷服務方案之印刷費等經費。	
		年	1	10,000	10,000		辦理臺北市北區身心障礙者主動關懷服務方案之甲類專案計畫管理費。	
						1,241,100		23-112年度臺北市南區身心障礙者主動關懷服務方案
	1000 人事費					1,221,100		
	1020 約聘僱人員待遇					978,744		
		年	1	978,744	978,744			聘用2人人事費。
	1030 獎金					122,356		
		年	1	122,356	122,356			年終獎金。
	1050 退休離職儲金					43,080		
		年	1	43,080	43,080			約聘僱退離職儲金。
	1055 保險					76,920		
		年	1	76,920	76,920			約聘僱勞保費。
	2000 業務費					20,000		
2054 一般事務費					20,000			
	年	1	10,000	10,000			辦理臺北市南區身心障礙者主動關懷服務方案之印刷費等經費。	
	年	1	10,000	10,000			辦理臺北市南區身心障礙者主動關懷服務方案之甲類專案計畫管理費。	

接受補助業務支出—接受中央各部會補助業務支出

臺北市政府社會局

歲出計畫說明提要與各項費用明細表

中華民國112年度

單位：新臺幣元

分支計畫及用途別科目	單位	數量	單價	追加預算數	追減預算數	說明	
接受補助業務支出—接受中央各部會補助業務支出				8,107,000		24-112年度身心障礙者自立生活支持服務中心試辦計畫	
	2000 業務費			2,653,800			
	2039 委辦費			2,653,800			
		年	1	2,653,800	2,653,800	身心障礙者自立生活支持服務中心試辦計畫之委辦費。	
	4000 獎補助費			5,453,200			
	4090 其他補助及捐助			5,453,200			
		年	1	5,453,200	5,453,200	補助身心障礙者自立生活支持服務中心試辦計畫之個人助理支持服務費及交通費。	
					5,029,000		25-112年度育有未滿2歲兒童育兒津貼專業服務費與教育宣導費補助計畫
	1000 人事費				2,130,000		
	1020 約聘僱人員待遇				1,680,000		
		年	1	1,680,000	1,680,000	約僱4人人事費。	
	1030 獎金				210,000		
		年	1	210,000	210,000	年終獎金。	
	1050 退休離職儲金				72,000		
	年	1	72,000	72,000	約聘僱退離職儲金。		
1055 保險				168,000			
	年	1	48,000	48,000	約聘僱健保費。		
	年	1	120,000	120,000	約聘僱勞保費。		

臺北市政府社會局

歲出計畫說明提要與各項費用明細表

中華民國112年度

單位：新臺幣元

分支計畫及用途別科目	單位	數量	單價	追加預算數	追減預算數	說明
2000 業務費				979,000		
2039 委辦費	年	1	300,000	300,000		委託辦理托育宣導活動。
2054 一般事務費	年	1	679,000	679,000		辦理育有未滿2歲兒童教育宣導之相關業務費。
4000 獎補助費				1,920,000		
4040 對國內團體之捐助	年	1	1,920,000	1,920,000		補助親子館、友善園辦理育有未滿2歲兒童教育宣導。
				2,456,000		26-112年身心障礙者嚴重情緒行為正向支持整合模式試辦計畫
4000 獎補助費				2,456,000		
4040 對國內團體之捐助	年	1	2,456,000	2,456,000		補助社福團體辦理112年度身心障礙者嚴重情緒行為正向支持整合模式試辦計畫之專案管理費及業務費。
				11,697,000		27-111年度低收入戶家庭生活、就學生活補助、低收入戶及中低收入戶醫療補助暨低收入戶健保病患住院膳食費及住院看護補助
4000 獎補助費				11,697,000		
4065 社會福利津貼及濟助	年	1	11,697,000	11,697,000		低收入戶家庭生活、就學生活補助、低收入戶病患住院膳食費、低收入戶及中低收入戶醫療補助及住院看護補助。

接受補助業務支出—接受中央各部會補助業務支出

接受補助業務支出—接受中央各部會補助業務支出

臺北市政府社會局

歲出計畫說明提要與各項費用明細表

中華民國112年度

單位：新臺幣元

分支計畫及用途別科目	單位	數量	單價	追加預算數	追減預算數	說 明
接受補助業務支出—接受中央各部會補助業務支出				18,679,052		28-112年度社區式身心障礙服務整合型計畫-強化整備地方輔具中心長照輔具服務人力
				4000 獎補助費	18,679,052	
助				18,679,052		
4040 對國內團體之捐	年	1	18,679,052	18,679,052		辦理擴增地方輔具中心服務量能-強化整備地方輔具中心長照輔具服務人力(專業服務費17,743,052元、業務費936,000元)。
						29-112年度社區式身心障礙服務整合型計畫-失能身心障礙者特殊需求加值服務
4000 獎補助費				648,000		
助				648,000		
4040 對國內團體之捐	年	1	648,000	648,000		補助社福團體辦理失能身心障礙者特殊需求加值服務計畫經費。
						30-112年度社區式身心障礙服務整合型計畫-布建身心障礙者社區式日間照顧服務
4000 獎補助費				1,972,000		
助				1,972,000		
4040 對國內團體之捐	年	1	1,972,000	1,972,000		補助社福團體辦理布建身心障礙者社區式日間照顧服務。
						31-112年度社區式身心障礙服務整合型計畫-身心障礙者家庭托顧服務
4000 獎補助費				264,000		
				264,000		

臺北市政府社會局

歲出計畫說明提要與各項費用明細表

中華民國112年度

單位：新臺幣元

	分支計畫及用途別科目	單位	數量	單價	追加預算數	追減預算數	說 明
接受補助業務支出—接受中央各部會補助業務支出	4090 其他補助及捐助	年	1	264,000	264,000		
					264,000		照顧困難個案服務加計費。
					839,866		32-112年度社區式身心障礙服務整合型計畫-創新社區居住與生活服務方案
	4000 獎補助費				839,866		
	4040 對國內團體之捐助	年	1	839,866	839,866		
					839,866		補助社福團體辦理創新社區居住與生活服務方案(人事費688,866元、業務費151,000元)。
					6,600,000		33-112年度社區式身心障礙服務整合型計畫-身心障礙者臨時及短期照顧服務
	4000 獎補助費				6,600,000		
	4090 其他補助及捐助	年	1	6,600,000	6,600,000		
					6,600,000		補助辦理身心障礙者臨時及短期照顧服務。
					182,024,000		34-112年度建立社區照顧關懷據點並設置巷弄長照站整合計畫
	1000 人事費				1,387,006		
1020 約聘僱人員待遇	年	1	1,092,582	1,092,582			
				1,092,582		聘用2人人事費。	
1035 其他給與	年	1	38,880	69,120			
				38,880		休假補助費。	
	年	1	30,240	30,240		交通費。	
1040 加班值班費				29,656			

臺北市政府社會局

歲出計畫說明提要與各項費用明細表

中華民國112年度

單位：新臺幣元

分支計畫及用途別科目	單位	數量	單價	追加預算數	追減預算數	說明	
接受補助業務支出—接受中央各部會補助業務支出	年	1	29,656	29,656		加班費。	
	1050 退休離職儲金			60,480			
	年	1	60,480	60,480		約聘僱退休離職儲金。	
	1055 保險			135,168			
	年	1	86,088	86,088		約聘僱勞保費。	
	年	1	49,080	49,080		約聘僱健保費。	
	4000 獎補助費			180,636,994			
	4040 對國內團體之捐助			180,636,994			
	年	1	180,636,994	180,636,994		補助社區照顧關懷據點辦理巷弄長照站整合計畫之相關經費。	
					2,400,000		35-臺北市112年獎勵私立小型老人及身心障礙福利機構改善公共安全設施設備費整合型計畫
	1000 人事費			1,960,605			
	1020 約聘僱人員待遇			1,456,776			
	年	1	1,456,776	1,456,776		聘用3人人事費。	
	1030 獎金			182,097			
	年	1	182,097	182,097		年終獎金。	
1050 退休離職儲金			90,720				
年	1	90,720	90,720		約聘僱退休離職儲金。		
1055 保險			231,012				
年	1	96,624	96,624		約聘僱健保費。		
年	1	134,388	134,388		約聘僱勞保費。		

接受補助業務支出—接受中央各部會補助業務支出

臺北市政府社會局

歲出計畫說明提要與各項費用明細表

中華民國112年度

單位：新臺幣元

分支計畫及用途別科目	單位	數量	單價	追加預算數	追減預算數	說明
2000 業務費				439,395		
2054 一般事務費				439,395		
	年	1	439,395	439,395		辦理獎勵私立小型老人及身心障礙福利機構改善公共安全設施設備費整合型計畫業務費。
					13,112,000	36-112年度身心障礙者社區日間作業設施服務計畫
4000 獎補助費				13,112,000		
4040 對國內團體之捐助				13,112,000		
	年	1	13,112,000	13,112,000		補助社福團體辦理身心障礙者社區日間作業設施服務計畫。
					54,875,000	37-112年度身心障礙者生活補助、日間照顧及住宿式照顧費用補助、輔具費用補助
4000 獎補助費				54,875,000		
4065 社會福利津貼及濟助				41,287,950		
	年	1	41,287,950	41,287,950		身心障礙者生活補助。
4090 其他補助及捐助				13,587,050		
	年	1	13,049,275	13,049,275		身心障礙者日間照顧及住宿式照顧費用補助。
	年	1	537,775	537,775		身心障礙者暨生活輔助器具補助。
					141,400,000	38-111年度未滿2歲(含延長2至3歲)兒童托育公共化及準公共服務經費、托嬰中心照顧比優化獎助暨居家托育人員提升托育品質獎助
4000 獎補助費				141,400,000		

接受補助業務支出—接受中央各部會補助業務支出

接受補助業務支出—接受中央各部會補助業務支出

臺北市政府社會局

歲出計畫說明提要與各項費用明細表

中華民國112年度

單位：新臺幣元

	分支計畫及用途別科目	單位	數量	單價	追加預算數	追減預算數	說明	
接受補助業務支出—接受中央各部會補助業務支出	4065 社會福利津貼及濟助	年	1	137,600,000	141,400,000		接受補助業務支出—接受中央各部會補助業務支出	
		年	1	3,800,000	137,600,000			補助公共化及準公共托嬰中心及居家托育服務人員辦理未滿2歲（含延長2至3歲）兒童托育公共化及準公共服務經費。
		年	1	3,800,000	3,800,000			補助準公共居家托育服務人員提升服務品質。
	4000 獎補助費				1,776,205,000			39-111及112年度辦理育有未滿2歲兒童育兒津貼
	4065 社會福利津貼及濟助				1,776,205,000			
		年	1	261,904,000	261,904,000			111年度育有未滿2歲兒童育兒津貼。
		年	1	1,514,301,000	1,514,301,000			112年度育有未滿2歲兒童育兒津貼。
	4000 獎補助費				624,000,000			40-112年度未滿2歲(含延長2至3歲)兒童托育公共及準公共化服務經費、托嬰中心優化照顧比暨居家托育人員提升托育品質獎助
	4040 對國內團體之捐助				94,800,000			
		年	1	94,800,000	94,800,000			補助辦理公共化及準公共托嬰中心照顧比優化獎助。
	4065 社會福利津貼及濟助				529,200,000			
		年	1	520,000,000	520,000,000			補助公共化及準公共托嬰中心及居家托育服務人員辦理未滿2歲（含延長2至3歲）兒童托育公共化及準公共服務經費。
	年	1	9,200,000	9,200,000		居家托育人員提升托育服務品質獎助。		

臺北市政府社會局

歲出計畫說明提要與各項費用明細表

中華民國112年度

單位：新臺幣元

	分支計畫及用途別科目	單位	數量	單價	追加預算數	追減預算數	說 明
接受補助業務支出—接受中央各部會補助業務支出	1000 人事費				3,391,200		41-112年度我國少子女化對策計畫-地方政府專案人力
	1020 約聘僱人員待遇				3,391,200		
		年	1	3,014,400	3,014,400		聘用10人人事費。
	1030 獎金				376,800		
		年	1	376,800	376,800		年終獎金。
	4000 獎補助費				22,000,000		42-112年度中低收入老人生活津貼
	4065 社會福利津貼及濟助				22,000,000		
		年	1	22,000,000	22,000,000		中低收入老人生活津貼補助。
	4000 獎補助費				2,607,000		43-112年度發展遲緩兒童早期療育費用補助
	4065 社會福利津貼及濟助				2,607,000		
	年	1	2,607,000	2,607,000		發展遲緩兒童早期療育費用補助。	
4000 獎補助費				15,881,000		44-112年度特殊境遇家庭扶助	
4065 社會福利津貼及濟助				15,881,000			
	年	1	15,881,000	15,881,000		特殊境遇家庭扶助。	
					14,213,000		45-臺北市112年老人福利機構資源整合型計畫

臺北市政府社會局

歲出計畫說明提要與各項費用明細表

中華民國112年度

單位：新臺幣元

分支計畫及用途別科目	單位	數量	單價	追加預算數	追減預算數	說明
接受補助業務支出—接受中央各部會補助業務支出 4000 獎補助費	年	1	14,213,000	14,213,000		
4040 對國內團體之捐助				14,213,000		補助老人福利機構服務費等相關經費。
4000 獎補助費	年	1	87,998,000	87,998,000		46-112年度身心障礙者日間照顧機構費用
4090 其他補助及捐助				87,998,000		身心障礙者日間照顧機構費用補助。
4000 獎補助費	年	1	698,000	698,000		47-112年度司法安置少年貫穿式服務計畫
4040 對國內團體之捐助				698,000		補助兒少團體辦理司法安置涉毒少年及家庭支持服務計畫。
2000 業務費	年	1	242,897	8,725,212		48-112年度所得未達一定標準認定及國民年金被保險人繳費率提升計畫
2009 通訊費				242,897		郵資(郵寄書面訪視、核定通知書、降等及註銷通知書)。
2033 臨時人員酬金	年	1	7,447,686	7,447,686		辦理計畫15人人事費用(含薪資、勞健保費、勞退、職災保費、積欠工資墊償費、年終獎金、資遣費、休假補助費、加班費)。

臺北市政府社會局

歲出計畫說明提要與各項費用明細表

中華民國112年度

單位：新臺幣元

	分支計畫及用途別科目	單位	數量	單價	追加預算數	追減預算數	說明	
接受補助業務支出—接受中央各部會補助業務支出	2036 按日按件計資酬金	小時	4	2,000	8,000		聘邀講師辦理國民年金服務員教育訓練鐘點費。	
	2051 物品	年	1	25,000	25,000		電腦設備修繕費。	
	2054 一般事務費	人次	60	100	6,000	986,129		辦理教育訓練、縣市觀摩等活動餐費。
		年	1	775,500	775,500			辦理計畫服務員訪視、宣導活動宣導品。
		年	1	204,629	204,629			文具、紙張等辦公事務用品。
	2072 國內旅費	人、天	10×1	1,550	15,500	15,500		定期國民年金督導暨服務員聯繫會議、縣市觀摩活動等差旅費。
						1,175,000		49-112年度臺北市設籍前新住民社會救助計畫
	4000 獎補助費				1,175,000			
	4065 社會福利津貼及濟助	年	1	1,175,000	1,175,000	1,175,000		辦理設籍前新住民社會救助計畫，包括生活扶助、醫療補助及急難救助等。
						1,894,589		50-112年度臺北市新移民婦女暨家庭服務中心
4000 獎補助費				1,894,589				
4040 對國內團體之捐助	年	1	1,894,589	1,894,589	1,894,589		補助社福團體辦理本市新移民婦女暨家庭服務中心計畫。	

接受補助業務支出—接受中央各部會補助業務支出

臺北市政府社會局

歲出計畫說明提要與各項費用明細表

中華民國112年度

單位：新臺幣元

分支計畫及用途別科目	單位	數量	單價	追加預算數	追減預算數	說 明
接受補助業務支出 —接受中央各部會補助業務支出	年	1	134,149,200	134,149,200		51-111年度住宿式服務機構使用者補助方案
				4000 獎補助費	134,149,200	
				134,149,200		辦理住宿式服務機構使用者補助方案經費。
				42,577,920		52-112年度臺北市中低收入失能老人機構公費安置費
				42,577,920		
4000 獎補助費				42,577,920		
4070 公費就養及醫療補助	年	1	42,577,920	42,577,920		臺北市中低收入失能老人機構公費安置費。
				403,860,000		53-112年度住宿式服務機構使用者補助方案
				403,860,000		
4000 獎補助費				403,860,000		
4090 其他補助及捐助	年	1	403,860,000	403,860,000		辦理住宿式服務機構使用者補助方案經費。
				3,600		54-臺北市至善老人安養護中心辦理112年度提升老人福利機構住民口腔照護服務補助計畫
				3,600		
4000 獎補助費				3,600		
4040 對國內團體之捐助	年	1	3,600	3,600		辦理補助本市至善老人安養護中心口腔照護服務補助計畫經費。
				55,080		55-臺北市兆如老人安養護中心辦理112年度提升老人福利機構住民口腔照護服務補助計畫

臺北市政府社會局

歲出計畫說明提要與各項費用明細表

中華民國112年度

單位：新臺幣元

	分支計畫及用途別科目	單位	數量	單價	追加預算數	追減預算數	說 明	
接受補助業務支出—接受中央各部會補助業務支出	4000 獎補助費				55,080			
	4040 對國內團體之捐助				55,080			
		年	1	55,080	55,080		辦理補助本市兆如老人安養護中心口腔照護服務補助計畫經費。	
						2,456		99-配合預算編列至千元，增列進位數
	1000 人事費				789			
	1035 其他給與				789			
		年	1	789	789		配合預算編列至千元，增列進位數789元。	
	2000 業務費				969			
	2054 一般事務費				969			
		年	1	969	969		配合預算編列至千元，增列進位數969元。	
4000 獎補助費				698				
4090 其他補助及捐助				698				
	年	1	698	698		配合預算編列至千元，增列進位數698元。		

接受補助業務支出—接受中央各部會補助業務支出

臺北市政府社會局

歲出計畫說明提要與各項費用明細表

中華民國112年度

單位：新臺幣元

接受補助建設支出—接受中央各部會補助建設支出

接受補助建設支出—接受中央各部會補助建設支出

業務計畫及工作計畫名稱與編號		63091909202 接受補助建設支出-接受中央各部會補助建設支出		承辦單位	救助科、身障科、老福科及婦幼科	
原預算數	0元	追加(減)預算數	86,610,000元	追加(減)後預算數	86,610,000元	
歲出計畫說明 一、計畫內容： 辦理衛生福利部、衛生福利部社會及家庭署、勞動部勞工保險局及內政部之補助經費。 二、預期成果： 完成各項申請補助計畫。						
分支計畫及用途別科目	單位	數量	單價	追加預算數	追減預算數	說 明
合計				86,610,000		市款86,610,000元
02接受中央各部會補助建設支出				86,610,000		市款86,610,000元
3000 設備及投資				18,822,000		01-112年度長照2.0整合型計畫
3035 雜項設備費				225,000		
	年	1	225,000	225,000		辦理長照2.0整合型計畫-強化整備長期照顧服務行政人力資源之設備費，規劃購置辦公室OA調整修繕(含安裝)。
4000 獎補助費				18,597,000		
4090 其他補助及捐助				18,597,000		
	年	1	18,597,000	18,597,000		獎助長期照顧服務提供單位開辦設施設備費、開辦設施設備改善費、充實設施設備費、修繕費等。
				137,000		02-112年度社區式身心障礙服務整合型計畫-失能身心障礙者特殊需求加值服務

臺北市政府社會局

歲出計畫說明提要與各項費用明細表

中華民國112年度

單位：新臺幣元

	分支計畫及用途別科目	單位	數量	單價	追加預算數	追減預算數	說 明	
接受補助建設支出—接受中央各部會補助建設支出	4000 獎補助費				137,000			
	4040 對國內團體之捐助				137,000			
		年	1	137,000	137,000		補助社福團體辦理失能身心障礙者特殊需求加值服務計畫設施設備費。	
						89,823		03-112年度家庭照顧者支持性服務創新型計畫
	4000 獎補助費				89,823			
	4040 對國內團體之捐助				89,823			
		年	1	89,823	89,823		補助社福團體辦理家庭照顧者支持性服務創新型計畫設施設備費。	
						58,103,000		04-臺北市112年獎勵私立小型老人及身心障礙福利機構改善公共安全設施設備費整合型計畫
	4000 獎補助費				58,103,000			
	4040 對國內團體之捐助				58,103,000			
		年	1	58,103,000	58,103,000		補助社福團體辦理112年獎勵私立小型老人及身心障礙福利機構改善公共安全設施設備費整合型計畫設施設備費及修繕費。	
						190,000		05-112年身心障礙者嚴重情緒行為正向支持整合模式試辦計畫
4000 獎補助費				190,000				
4040 對國內團體之捐助				190,000				
	年	1	190,000	190,000		補助社福團體辦公設施設備費。		

接受補助建設支出—接受中央各部會補助建設支出

臺北市政府社會局

歲出計畫說明提要與各項費用明細表

中華民國112年度

單位：新臺幣元

	分支計畫及用途別科目	單位	數量	單價	追加預算數	追減預算數	說 明
接受補助建設支出—接受中央各部會補助建設支出	4000 獎補助費	年	1		7,740,000		06-臺北市112年老人福利機構資源整合型計畫
	4040 對國內團體之捐助				7,740,000		
					7,740,000		
	4000 獎補助費				90,000		07-112年度所得未達一定標準認定及國民年金被保險人繳費率提升計畫
	4025 政府機關間之補助				90,000		
					90,000		07-112年度所得未達一定標準認定及國民年金被保險人繳費率提升計畫
	4000 獎補助費				90,000		
	4025 政府機關間之補助				90,000		07-112年度所得未達一定標準認定及國民年金被保險人繳費率提升計畫
					90,000		補助區公所電腦設備費。
	4000 獎補助費				40,000		08-112年度臺北市新移民婦女暨家庭服務中心
4040 對國內團體之捐助		40,000					
		40,000		08-112年度臺北市新移民婦女暨家庭服務中心			
4000 獎補助費		40,000					
4040 對國內團體之捐助		40,000		補助本市新移民家庭服務中心辦理設施設備及修繕費。			
		40,000					
4000 獎補助費		823,400		09-臺北市至善老人安養護中心辦理112年度提升老人福利機構住民口腔照護服務補助計畫			
4040 對國內團體之捐助		823,400					
		823,400		09-臺北市至善老人安養護中心辦理112年度提升老人福利機構住民口腔照護服務補助計畫			
4000 獎補助費		823,400					
4040 對國內團體之捐助		823,400		補助本市至善老人安養護中心口腔設施設備費。			
		823,400					
4000 獎補助費		573,920		10-臺北市兆如老人安養護中心辦理112年度提升老人福利機構住民口腔照護服務補助計畫			
4040 對國內團體之捐助		573,920					
		573,920		10-臺北市兆如老人安養護中心辦理112年度提升老人福利機構住民口腔照護服務補助計畫			

臺北市政府社會局

歲出計畫說明提要與各項費用明細表

中華民國112年度

單位：新臺幣元

分支計畫及用途別科目	單位	數量	單價	追加預算數	追減預算數	說 明
接受補助建設支出—接受中央各部會補助建設支出 4000 獎補助費				573,920		
4040 對國內團體之捐助				573,920		
	年	1	573,920	573,920		補助本市兆如老人安養護中心口腔設施設備費。
					857	99-配合預算編列至千元，增列進位數
4000 獎補助費				857		
4090 其他補助及捐助				857		
	年	1	857	857		配合預算編列至千元，增列進位數857元。

臺北市政府社會局

追加(減)預算人事費分析表

中華民國112年度

0463620200-福利服務支出-接受補助業務支出-接受中央各部會補助業務支出

單位：新臺幣元

類別	預算員額	全年度人事費											備註	
		民意代表待遇	政務人員待遇	法定編制人員待遇	約聘僱人員待遇	技工及工友待遇	獎金	其他給與	加班值班費	退休退職給付	退休離職儲金	保險		合計
合計	211	-	-	-	65,823,900	-	7,387,770	4,147,544	316,696	-	3,341,833	7,200,257	88,218,000	
約聘僱人員	211	-	-	-	65,823,900	-	7,387,770	1,759,641	-	-	3,341,833	7,200,257	85,513,401	
其他人事費		-	-	-	-	-	-	2,387,903	316,696	-	-	-	2,704,599	

四、參 考 表

臺北市政府社會局

歲出一級用途別科目分析表

中華民國112年度

單位：新臺幣千元

名稱及編號	合計	經常支出						資本支出					
		人事費	業務費	獎補助費	債務費	預備金	小計	人事費	業務費	設備及投資	獎補助費	預備金	小計
合計	5,993,054	88,218	34,218	5,784,008			5,906,444			225	86,385		86,610
63091900000 福利服務支出	5,993,054	88,218	34,218	5,784,008			5,906,444			225	86,385		86,610
63091906200 接受補助業務支出	5,906,444	88,218	34,218	5,784,008			5,906,444						
63091906202 接受中央各部會 補助業務支出	5,906,444	88,218	34,218	5,784,008			5,906,444						
63091909200 接受補助建設支出	86,610									225	86,385		86,610
63091909202 接受中央各部會 補助建設支出	86,610									225	86,385		86,610

臺北市政府社會局

追加(減)預算資本支出分析表

中華民國112年度

單位：新臺幣千元

名稱及編號	合計	設備及投資								其他資本支出	
		土地	房屋建築及設備	公共建設及設施	機械設備	運輸設備	資訊軟體設備	雜項設備	權利		投資
合計	86,610	-	-	-	-	-	-	225	-	-	86,385
63091909200 接受補助建設支出	86,610	-	-	-	-	-	-	225	-	-	86,385
63091909202 接受中央各部會 補助建設支出	86,610	-	-	-	-	-	-	225	-	-	86,385

臺北市政府社會局

追加(減)預算人事費彙計表

中華民國112年度

單位：新臺幣元

類別	預算員額	全年度人事費											備註	
		民意代表待遇	政務人員待遇	法定編制人員待遇	約聘僱人員待遇	技工及工友待遇	獎金	其他給與	加班值班費	退休退職給付	退休離職儲金	保險		合計
合計	211	-	-	-	65,823,900	-	7,387,770	4,147,544	316,696	-	3,341,833	7,200,257	88,218,000	
約聘僱人員	211	-	-	-	65,823,900	-	7,387,770	1,759,641	-	-	3,341,833	7,200,257	85,513,401	
其他人事費		-	-	-	-	-	-	2,387,903	316,696	-	-	-	2,704,599	

臺北市政府社會局

追加(減)預算約聘僱人員費用分析表

中華民國112年度

單位：新臺幣元

款	項	目	節	科 目	約聘人員 (人*月)	約僱人員 (人*月)	全年度預算數	說 明
				名稱及編號				
				合 計			85,513,401	包括約聘僱人員待遇65,823,900元、年終工作獎金7,387,770元、保險費7,200,257元、離職儲金3,341,833元及休假補助1,759,641元不休假加班費0元。
09				00090000000 臺北市政府社會局主管			85,513,401	
	001			00091900000 臺北市政府社會局			85,513,401	
		13		63091906200 接受補助業務支出			85,513,401	
			01	63091906202 接受中央各部會補助業務支出			85,513,401	
					107x12	-	39,849,004	112年度社安網-社福中心107人39,849,004元(296薪點11人3,546,400元、312薪點13人4,408,898元、328薪點24人8,678,064元、344薪點29人10,949,008元、360薪點20人7,874,080元、376薪點1人409,856元、392薪點3人1,286,106元、408薪點4人1,775,960元及424薪點2人920,632元)。
					4x12	-	2,448,656	臺北市政府辦理低收入戶及中低收入戶家庭自立脫貧服務方案及促進就業服務方案計畫312薪點4人。
					4x12	-	2,315,084	111年度住宿式服務機構品質提升卓越計畫4人2,315,084元(312薪點2人1,313,678元及360薪點2人1,001,406元)。
					5x12	-	2,623,130	臺北市心智障礙者雙老家庭支持整合服務計畫5人(280薪點3人1,573,878元、312薪點1人524,626元及328薪點1人524,626元)。
					2x12	-	1,221,100	臺北市北區身心障礙者主動關懷服務方案296薪點2人。
					2x12	-	1,221,100	臺北市南區身心障礙者主動關懷服務方案296薪點2人。
					2x12	-	1,327,110	112年度建立社區照顧關懷據點並設置巷弄長照站整合計畫312薪點2人。

臺北市政府社會局

追加(減)預算約聘僱人員費用分析表

中華民國112年度

單位：新臺幣元

科 目				約聘人員 (人*月)	約僱人員 (人*月)	全年度預算數	說 明
款	項	目	節				
				3x12 -	- -	1,960,605 -	臺北市112年獎勵私立小型老人及身心障礙福利機構改善公共安全設施設備費整合型計畫312薪點3人。
				10x12 -	- -	3,391,200 -	112年度我國少子女化對策計畫-地方政府專案人力312薪點10人。
				2x12 -	- -	722,198 -	112年度家庭照顧者支持性服務創新型計畫392薪點2人。
				- -	4x12 -	2,130,000 -	112年育有未滿2歲兒童育兒津貼專業服務費與教育宣導費補助計畫280薪點4人。
				10x12 -	- -	3,539,186 -	112年度社安網-提升身心障礙者需求評估服務品質人力計畫10人 3,539,186元(312薪點6人 2,060,076元、328薪點3人 1,097,358元及344薪點1人 381,752元)。
				17x12 -	- -	6,810,892 -	112年度社安網-ICF17人 6,810,892元(296薪點1人326,600元、312薪點2人686,692元、328薪點2人731,572元、344薪點2人763,504元、360薪點2人795,808元、376薪點1人414,056元、392薪點5人2,164,510元、408薪點1人448,190元及440薪點1人479,960元)。
				10x12 -	- -	3,615,860 -	112年度社安網-脫貧方案328薪點10人。
				2x12 -	- -	655,318 -	112年度社安網-優化保護服務輸送提升風險控管2人655,318元(328薪點1人307,157元及376薪點1人348,161元)。
				14x12 -	- -	5,033,322 -	112年度社安網-兒少保14人 5,033,322元(312薪點3人941,744元、328薪點1人334,616元、344薪點3人1,047,494元、360薪點4人1,449,737元、376薪點1人378,615元、392薪點417,665元及424薪點1人463,451元)。
				3x12 -	- -	1,141,758 -	112年度社安網-精進及擴充兒少家外安置資源人力3人1,141,758元(296薪點1人320,924元、344薪點1人377,552元及408薪點1人443,282元)。

臺北市政府社會局

追加(減)預算約聘僱人員費用分析表

中華民國112年度

單位：新臺幣元

科 目				約聘人員 (人*月)	約僱人員 (人*月)	全年度預算數	說 明
款	項	目	節				
				1x12	-	339,146	112年度社安網-精神障礙者協作 模式服務據點計畫312薪點1人。
				-	-	-	
				9x12	-	5,168,732	112年度長照2.0計畫328薪點9 人。
				-	-	-	

本 頁 空 白

歲出按職能及經

中華民國112

職能別分類	經濟性分類	經常支出							資本支出			
		受僱人員報酬	購買商品及勞務支出	債務利息	土地租金支出	經常移轉			經常支出合計	投資及增資		
						對企業	對非營利及民間機構	對政府		對國外	對營業基金	對非營業特種基金
總計		95,804	26,632						5,906,444			
01 一般公共事務												
02 防衛												
03 公共秩序與安全												
04 教育												
05 保健												
06 社會安全與福利		95,804	26,632			5,784,008			5,906,444			
07 住宅及社區服務												
08 娛樂、文化與宗教												
09 燃料與能源												
10 農、林、漁、牧業												
11 礦業、製造業及營造業												
12 運輸及通信												
13 其他經濟服務												
14 環境保護												
15 其他支出												

濟性綜合分類表

年度

單位：新臺幣千元

資本支出														
資本移轉				土地購入	無形資產購入	固定資本形成							資本支出合計	總計
對企業	對非營利及民間機構	對政府	對國外			住宅	非住宅房屋	營建工程	運輸工具	資訊軟體	其他設備及機器	土地改良		
	86,295										315	86,610	5,993,054	
	86,295										315	86,610	5,993,054	