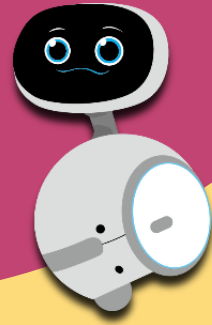


108年重要政策及 重點預算說明

臺北市府社會局 陳雪慧局長



108年度社會福利政策論壇
暨預算說明會



用科技
翻轉社福服務

簡報大綱

1

2

108年重點預算

108年主要任務暨

未來四年政策重點

ASSISTIVE
DEVICE

ASSISTIVE
TECHNOLOGY

SOCIAL SERVICES

DATA

1

108年重點預算

ASSISTIVE
TECHNOLOGY

ASSISTIVE
DEVICE

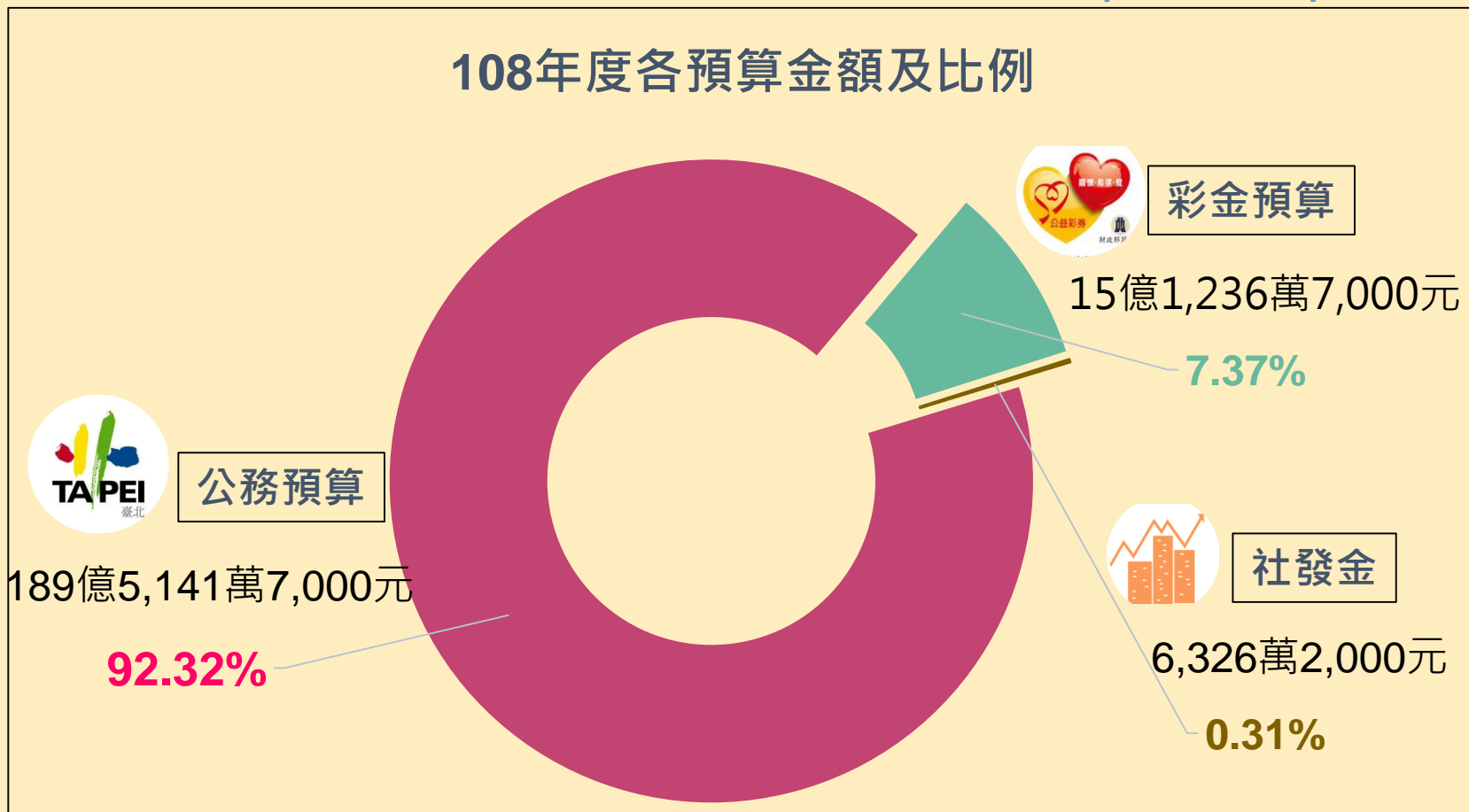
SOCIAL SERVICES

DATA

社會局108年度預算來源

總預算為205億2,704萬6,000元

108年度各預算金額及比例



108年公務預算各福利類別分配情形

公務預算各福利類別金額及比例

單位：元



共編列**189億,5,141萬7,000元**

福利類別	老人福利	身心障礙福利	兒童及少年	社會救助	社會保險及其他	家暴暨性侵害防治	社會工作服務	婦女福利	人民團體及社區發展
公務預算	5,197,609,721	4,539,650,000	4,345,060,000	2,617,032,679	1,612,972,590	326,959,410	178,111,600	118,940,000	15,081,000
比例	27.43%	23.95%	22.93%	13.81%	8.51%	1.72%	0.94%	0.63%	0.08%



108年公彩基金各福利類別分配情形

公彩基金預算各福利類別金額及比例 單位：元



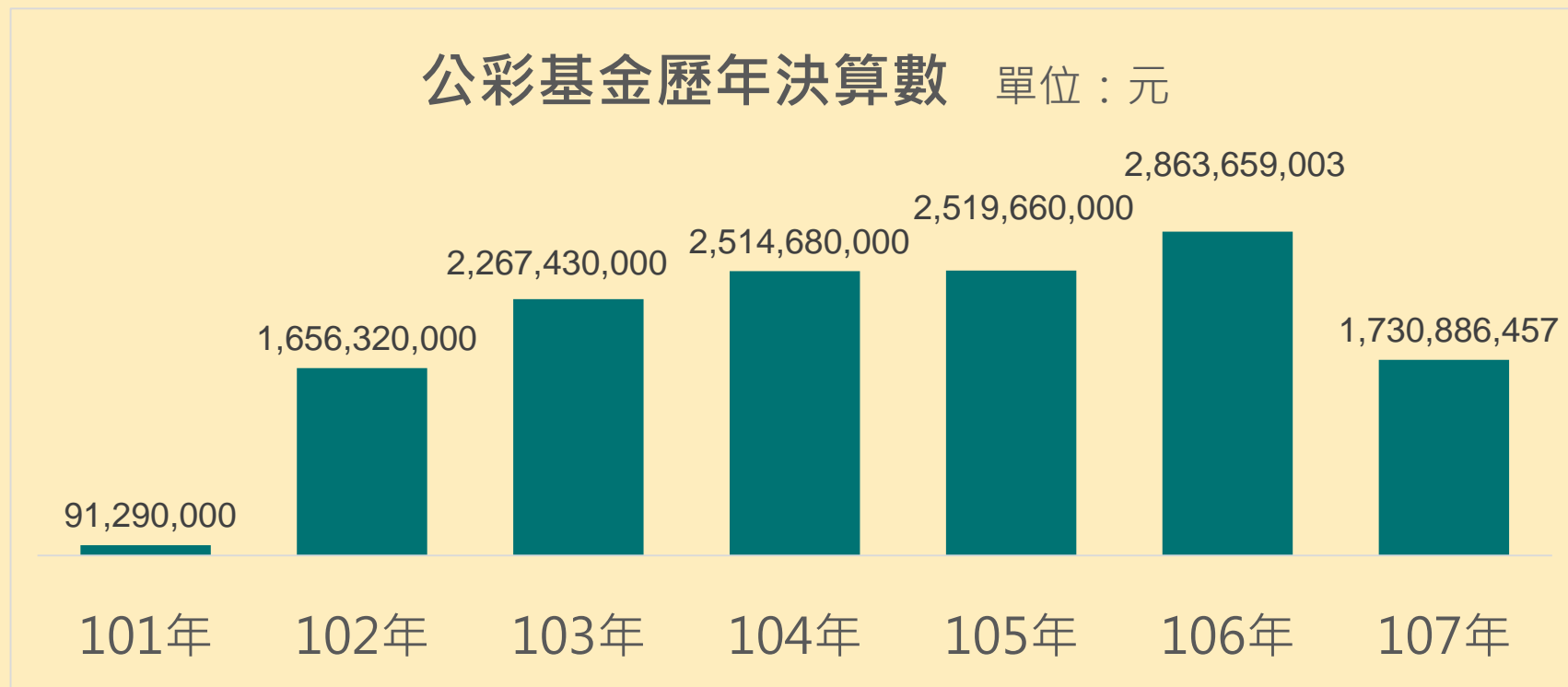
共編列**15億1,236萬7,000元**

福利類別	老人	身心障礙	兒童及少年	社會救助	社會工作	婦女	其他	人民團體及社區發展	原住民族
預算數	480,887,455	361,703,382	292,905,654	229,553,555	52,849,064	32,891,620	30,437,062	19,162,708	11,976,500
比例	31.80%	23.92%	19.37%	15.18%	3.49%	2.17%	2.01%	1.27%	0.79%



公彩基金歷年決算數

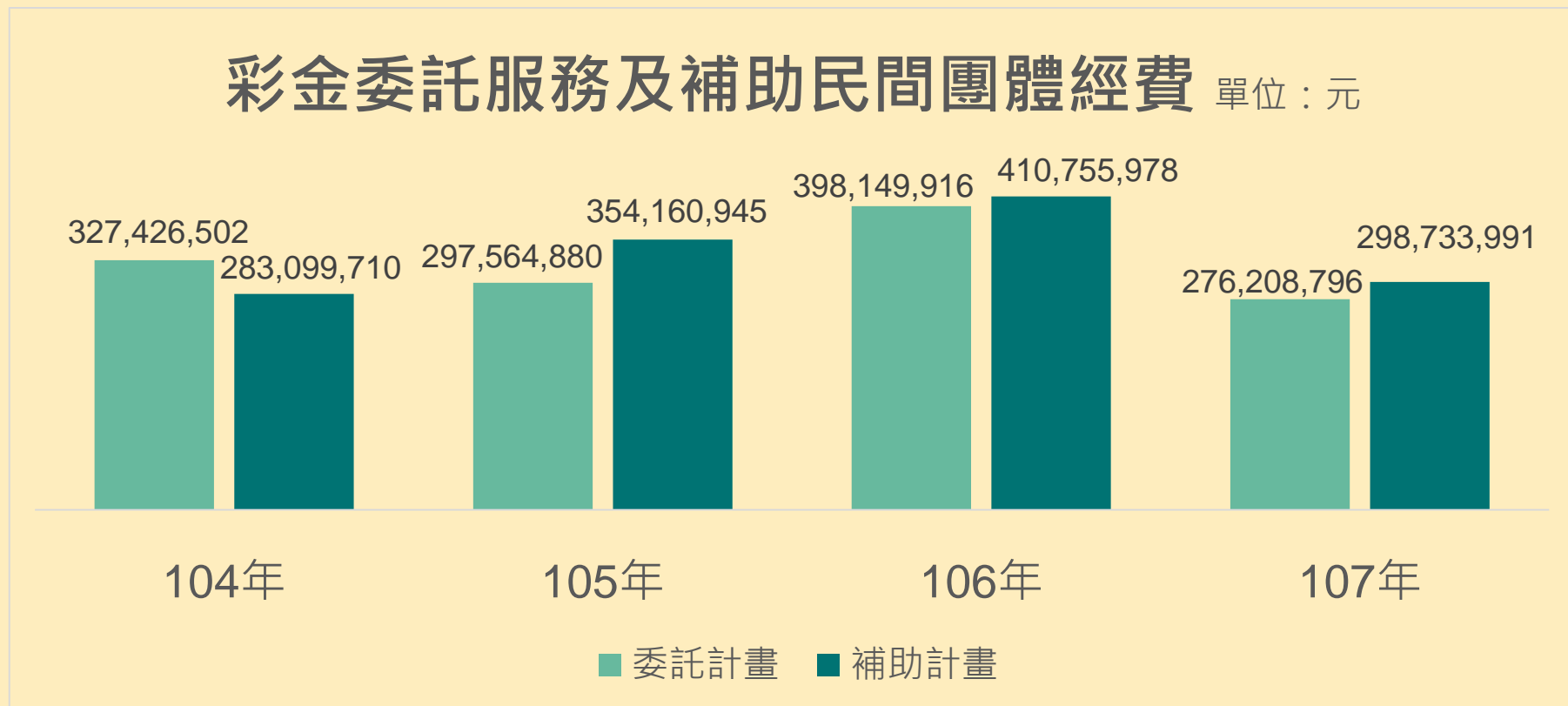
積極運用彩金推動各項社會福利方案及創新實驗性計畫
具體回應本市福利服務需求



※ 107年因應彩金收入下降，為確保福利不縮水，部分穩定方案由公務預算共同支應

公彩基金近4年補助民間團體及公私協力經費

本基金透過**公辦民營**、**方案委託**及**補助民間團體**方式辦理多元福利服務



※ 本局各項福利方案及補助計畫皆公告於社會局官網，並陸續召開說明會或聯繫會議，輔導各福利團體提出申請。

2

108年主要任務暨 未來四年政策重點

What we will do

SOCIAL SERVICES

ASSISTIVE
TECHNOLOGY

ASSISTIVE
DEVICE

DATA



- ✓ 社福布建趕不及人口老化速度
- ✓ 穩定持續推動各項福利類別政策及服務
- ✓ 產業協力、擴大量能、創造雙贏
- ✓ 與政策目標對象(將退休、初老者) 提早對話
- ✓ 主動發掘政策目標對象的平台，非被動等待申請



尊嚴安老

- 社區照顧關懷據點活化
- 共居實驗計畫
- 改造安老宅計畫
- 活躍老化計畫

幼兒托育

- 優質平價公共托嬰設施
- 友善托育補助
- 企業幼托
- 優化托育勞動條件

社會安全

- 風險預測
建置預防性篩選工具
- 脫貧方案
讓弱勢青年撐起家

科技輔具

- 身障體適能增值服務
- 創新科技輔具評選計畫
- 臺北市輔具服務整合系統



尊嚴安老



4北投區

北投區

士林區

2內湖區

內湖區

1松山區

松山區

3中山區

中山區

大同區

萬華區

中正區

大安區

信義區

南港區

文山區

5大安區

社區照顧關懷據點活化

- ◆ 從C→C+
- ◆ 量持續提升
- ◆ 健康的變老

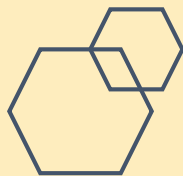
據點服務更多元，鼓勵自辦創新活動

現有444個據點，未來將著重5個佈點率偏低之行政區為重點區域

縮短長者需他人扶助或臥床的時間(目前平均7.6年)



尊嚴安老



共居實驗計畫



青銀共居



雙老家庭



合作共老宅

北投奇岩長青樂活大樓
老人自費安養中心跨世代相融共居

三五老友住一起

共同分擔高房價、養老成本
共食 共餐 共學

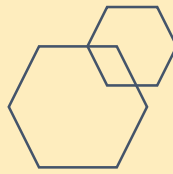
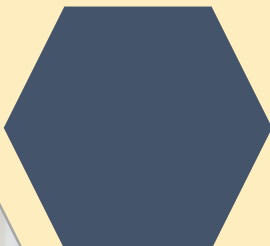




改造安老宅計畫

- 扶老計畫再升級

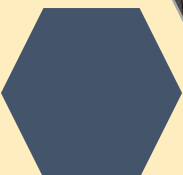
跨專業改造團隊到你家
規劃師、建築師、水電工、社工、照服專員...



活躍老化計畫

一把宅在家的爺奶找出來

- 出來玩
- 出來學
- 出來工作
- 出來作志工



幼兒托育



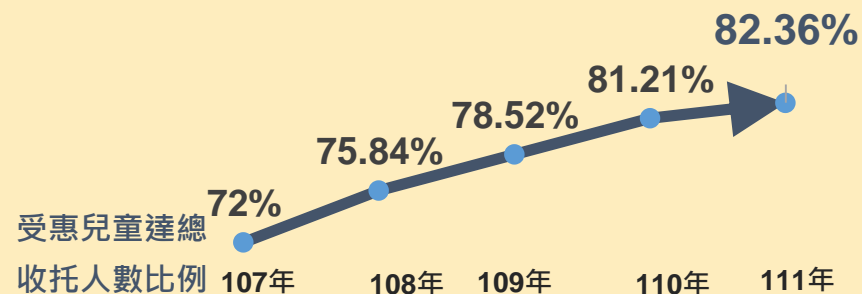
01 提供優質平價公共托嬰設施

- 利用市府校園、機關餘裕空間及公共住宅參建
- 衡酌區域需求供給，增設公共托嬰設施



02 友善托育補助

- 透過平價、凍漲及品質管理機制，補助托育費用，擴大公共托育供給量，減輕家長經濟負擔



幼兒托育



03 企業自辦幼托

- 跨局處合作 - 企業自辦幼托輔導平台
- 議題：解決私幼無法進入內科、南軟園區設置托幼設施之困境
- 策略：工業區土地使用分區規定鬆綁可行性

04 優化勞動薪資條件 提升托育品質

社安網絡



01 風險預測 - 建置預防性篩選工具

- 108 建立預防性篩選檢測工具
- 109 分析本市脆弱家庭及危害社區安全個案模組
- 110 建置篩檢量表，提出預測指標及分數
- 111 減少脆弱家庭及危害社區安全個案發生

02 脫貧方案-讓弱勢青年撐起家

- 主要服務對象為低收入戶第二代青年
- 結合專業資源如馴錢師財商中心、聯發科技等
- 辦理親職教育、理財、就業課程
- 改善家庭經濟狀況及互動關係



科技輔具產業鏈



01 身障體適能加值服務方案

- 盤點相關方案及場域運作可行性
- 於運動中心或其他局處相關體育場館開放優先使用時段

02 臺北市輔具服務整合系統

- 系統整合並簡化本市長照及身障輔具申請流程
- 介接中央照管系統及建立輔具評估線上化
- 建立本市輔具補助暨服務亮點

如長照特約廠商GIS線上地圖及民眾會員中心

用社福布建城市的幸福，
用幸福定義城市的光榮。

THANKS
FOR
YOUR
LISTENING.

ASSISTIVE
TECHNOLOGY

WIFI

DATA

ASSISTIVE
DEVICE

SOCIAL SERVICES