

年度追二-預算案

機關編號

02-005

中華民國 111 年度

臺北市總預算案

臺北市政府人事處單位預算

第二次追加(減)預算案

臺北市政府人事處 編

總 目 次

| 編號 | 主管機關名稱 | 編號 | 主管機關名稱 |
|----|--------------|----|--------------|
| 01 | 市議會主管 | 15 | 臺北市政府文化局主管 |
| 02 | 臺北市政府主管 | 16 | 臺北市政府消防局主管 |
| 03 | 臺北市政府民政局主管 | 17 | 臺北翡翠水庫管理局主管 |
| 04 | 臺北市政府財政局主管 | 18 | 臺北市政府觀光傳播局主管 |
| 05 | 臺北市政府教育局主管 | 19 | 臺北市政府地政局主管 |
| 06 | 臺北市政府產業發展局主管 | 20 | 臺北市政府兵役局主管 |
| 07 | 臺北市政府工務局主管 | 21 | 臺北自來水事業處主管 |
| 08 | 臺北市政府交通局主管 | 22 | 臺北市政府體育局主管 |
| 09 | 臺北市政府社會局主管 | 23 | 臺北市政府資訊局主管 |
| 10 | 臺北市政府勞動局主管 | 24 | 臺北市政府法務局主管 |
| 11 | 臺北市政府警察局主管 | 29 | 臺北市政府捷運工程局主管 |
| 12 | 臺北市政府衛生局主管 | 70 | 統籌支撥科目 |
| 13 | 臺北市政府環境保護局主管 | 80 | 第二預備金 |
| 14 | 臺北市政府都市發展局主管 | | |

| 市 政 府 主 管 | | | |
|-----------|-----------------|-----|----------|
| 編號 | 機關名稱 | 編號 | 機關名稱 |
| 002 | 臺北市政府秘書處 | 032 | 臺北市信義區公所 |
| 003 | 臺北市市政大樓公共事務管理中心 | 033 | 臺北市大安區公所 |
| 004 | 臺北市政府主計處 | 034 | 臺北市中山區公所 |
| 005 | 臺北市政府人事處 | 035 | 臺北市中正區公所 |
| 006 | 臺北市政府政風處 | 036 | 臺北市大同區公所 |
| 007 | 臺北市政府公務人員訓練處 | 037 | 臺北市萬華區公所 |
| 008 | 臺北市政府研究發展考核委員會 | 038 | 臺北市文山區公所 |
| 009 | 臺北市都市計畫委員會 | 039 | 臺北市南港區公所 |
| 010 | 臺北市政府原住民族事務委員會 | 040 | 臺北市內湖區公所 |
| 011 | 臺北市政府客家事務委員會 | 041 | 臺北市士林區公所 |
| 031 | 臺北市松山區公所 | 042 | 臺北市北投區公所 |

臺北市政府人事處

目 次

中 華 民 國 111 年 度

| | | |
|-------------------|---|-----|
| 一、追加(減)預算總說明 | 第 | 1 頁 |
| 二、主要表 | | |
| (一)歲入來源別預算表 | 第 | 3 頁 |
| (二)歲入來源別預算表(經資分列) | 第 | 4 頁 |
| 三、附屬表 | | |
| (一)歲入項目說明提要與預算明細表 | 第 | 5 頁 |

一、追加(減)預算總說明

臺北市政府人事處

追加(減)預算總說明

中華民國 111 年度

一、現行法定職掌及組織系統圖：

(一) 機關主要職掌：本處組織規程依臺北市政府組織自治條例第六條規定成立，並經臺北市政府 102 年 5 月 27 日府法綜字第 10231502700 號令發布實施，掌理人事管理事項。

(二) 內部分層業務：本處置處長，承市長之命，綜理處務，並指揮監督員工；置副處長 1 人，襄理處務；置主任秘書 1 人；置專門委員 2 人；下分設 4 科 2 室 2 機構，預算員額 87 人(含職員 79 人、技工 2 人及駕駛 1 人、工友 4 人及聘用人員 1 人)，其內部分層業務如下：

管理科：組織編制、預算員額、員額評鑑、分層負責與聘(僱)用人員、臨時人員、工友及原住民進用等綜合性人事規章、人事人員管理及其有關事項。

任用科：考試分發、任免、遷調、職務歸系、身心障礙人員進用、暑期工讀及其有關事項。

考訓科：考核、獎懲、考績(成)、保障、服務、出國、訓練、進修及其有關事項。

給與科：待遇、福利、保險、退休、撫卹、資遣、休閒活動及其有關事項。

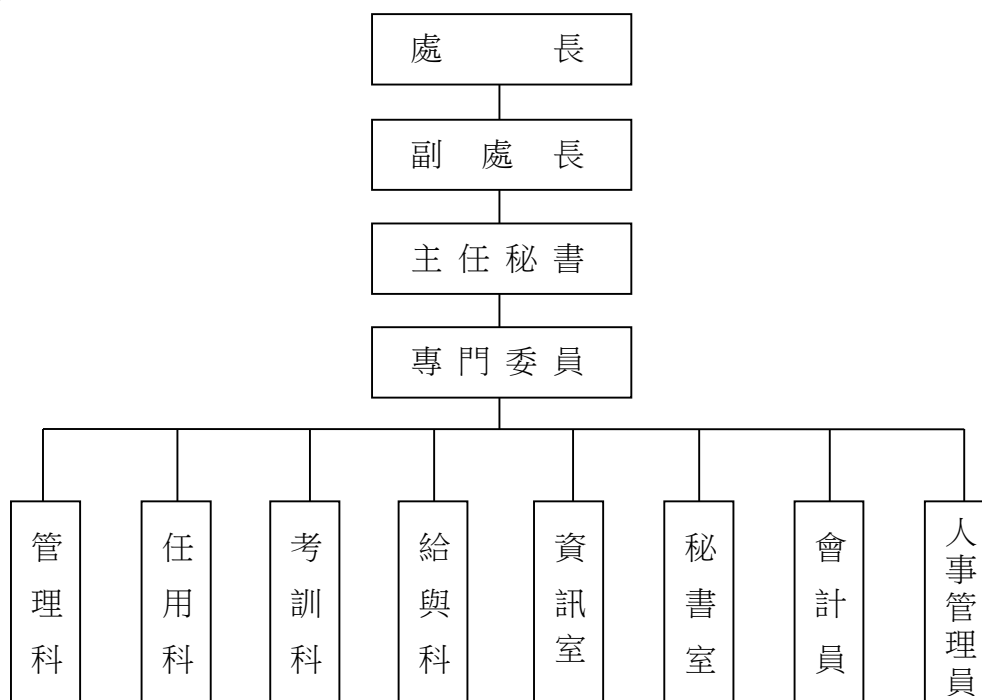
資訊室：人事資訊系統之規劃、發展、推動、管理、維護、訓練、電腦設備、人事資料管理及其有關事項。

秘書室：文書、檔案、出納、總務、財產管理、法制、公關、研考業務及不屬其他各單位事項。

主計機構：依法辦理歲計、會計及統計事項。

人事機構：依法辦理人事管理事項。

(三) 組織系統圖



臺北市政府人事處
追加(減)預算總說明

中華民國 111 年度

二、本年度施政(業務及工作)計畫修正重點及追加(減)預算提要:

(一) 本年度施政(業務及工作)計畫修正重點：

因行政院以中央特別統籌分配稅款協助 111 年度因應退休人員定期退撫給與給付金額調整，爰追加相關預算。

(二) 追加預算提要：

歲入部分:追加 65,000,000 元。

二、主要表

臺北市政府人事處

歲入來源別預算表

經資併計

中華民國111年度

單位：新臺幣千元

| 科 目 | | | | 原預算數 | 追加(減) 預算數 | 追加(減)後 預算數 | 說明及法令依據 | |
|-----|-----|----|----|-------------------------|--------------|---------------|---------|--|
| 款 | 項 | 目 | 節 | | | | | 名稱及編號 |
| | | | | 合 計 | 19 | 65,000 | 65,019 | |
| 01 | | | | 01000000000 稅課收入 | - | 65,000 | 65,000 | |
| | 004 | | | 01020050000 臺北市政府人事處 | - | 65,000 | 65,000 | |
| | | 01 | | 01020051700 統籌分配稅 | - | 65,000 | 65,000 | |
| | | | 01 | 01020051702 特別統籌 | - | 65,000 | 65,000 | 追加行政院核定以中央特別統籌分配稅款撥付「111年度退休人員定期退撫給與給付金額調整」收入如列數。(依據行政院111.6.27院授主預補字第1110101974B號函) |
| 08 | | | | 12000000000 其他收入 | 19 | - | 19 | |
| | 005 | | | 12020050000 臺北市政府人事處 | 19 | - | 19 | |
| | | 01 | | 12020050200 雜項收入 | 19 | - | 19 | |
| | | | 02 | 12020050210 其他雜項收入 | 19 | - | 19 | |

臺北市政府人事處
歲入來源別預算表

中華民國111年度

單位：新臺幣千元

| 科 目 | | | | 名稱及編號 | 原預算數 | 追加(減) 預算數 | 追加(減)後 預算數 | 說明及法令依據 |
|-----|-----|----|----|-------------------------|------|--------------|---------------|---------|
| 款 | 項 | 目 | 節 | | | | | |
| | | | | 合 計 | 19 | 65,000 | 65,019 | |
| | | | | 經常門合計 | 19 | 65,000 | 65,019 | |
| 01 | | | | 01000000000 稅課收入 | - | 65,000 | 65,000 | |
| | 004 | | | 01020050000 臺北市政府人事處 | - | 65,000 | 65,000 | |
| | | 01 | | 01020051700 統籌分配稅 | - | 65,000 | 65,000 | |
| | | | 01 | 01020051702 特別統籌 | - | 65,000 | 65,000 | |
| 08 | | | | 12000000000 其他收入 | 19 | - | 19 | |
| | 005 | | | 12020050000 臺北市政府人事處 | 19 | - | 19 | |
| | | 01 | | 12020050200 雜項收入 | 19 | - | 19 | |
| | | | 02 | 12020050210 其他雜項收入 | 19 | - | 19 | |

三、附 屬 表

臺北市政府人事處

歲入項目說明提要與預算明細表

經常門

中華民國111年度

單位：新臺幣元

| | | | | | | |
|--|---|----|---------------------------|-------------|-----------|-------------|
| 統 籌 分 配 稅 — 特 別 統 籌 | 來源別子目及細目與編號 | | 01020051702 統籌分配稅-特別統籌 | | 承辦單位 | 臺北市政府人事處 |
| | 原預算數 | 0元 | 追加(減)預算數 | 65,000,000元 | 追加(減)後預算數 | 65,000,000元 |
| 歲 入 項 目 說 明 | <p>一、項目內容：行政院核定以中央特別統籌分配稅款撥付「111年度退休人員定期退撫給與給付金額調整」收入。</p> <p>二、法令依據：依財政收支劃分法及中央統籌分配稅款分配辦法辦理。</p> <p>三、計算方法：詳明細表說明。</p> <p>四、實施進度：自111年7月1日至111年12月31日止。</p> <p>五、完成方法：由財政部國庫署撥付。</p> <p>六、預期成果：按照預計項目內容執行完成。</p> | | | | | |

統
籌
分
配
稅
—
特
別
統
籌

臺北市政府人事處

歲入項目說明提要與預算明細表

經常門

中華民國111年度

單位：新臺幣元

| | 科目名稱及編號 | 單位 | 數量 | 單價 | 追加預算數 | 追減預算數 | 說明及收入依據 |
|------------|---------------------|----|----|------------|------------|-------|---|
| 統籌分配稅—特別統籌 | 合計 | | | | 65,000,000 | | |
| | 01020051702 特別統籌 | 年 | 1 | 65,000,000 | 65,000,000 | | 追加行政院核定以中央特別統籌分配稅款撥付「111年度退休人員定期退撫給與給付金額調整」收入。 收入依據：依財政收支劃分法及中央統籌分配稅款分配辦法暨行政院111.6.27院授主預補字第1110101974B號函辦理。 |

統籌分配稅—特別統籌