

年度追二-預算案

機關編號

02-005

中華民國 113 年度

## 臺北市總預算案

### 臺北市政府人事處單位預算

第二次追加(減)預算案

臺北市政府人事處 編



## 總 目 次

編號	主管機關名稱	編號	主管機關名稱
01	臺北市議會主管	15	臺北市政府文化局主管
02	臺北市政府主管	16	臺北市政府消防局主管
03	臺北市政府民政局主管	17	臺北翡翠水庫管理局主管
04	臺北市政府財政局主管	18	臺北市政府觀光傳播局主管
05	臺北市政府教育局主管	19	臺北市政府地政局主管
06	臺北市政府產業發展局主管	20	臺北市政府兵役局主管
07	臺北市政府工務局主管	21	臺北自來水事業處主管
08	臺北市政府交通局主管	22	臺北市政府體育局主管
09	臺北市政府社會局主管	23	臺北市政府資訊局主管
10	臺北市政府勞動局主管	24	臺北市政府法務局主管
11	臺北市政府警察局主管	25	臺北市政府青年局主管
12	臺北市政府衛生局主管	29	臺北市政府捷運工程局主管
13	臺北市政府環境保護局主管	70	統籌支撥科目
14	臺北市政府都市發展局主管	80	第二預備金

市 政 府 主 管			
編號	機關名稱	編號	機關名稱
002	臺北市政府秘書處	032	臺北市信義區公所
003	臺北市市政大樓公共事務管理中心	033	臺北市大安區公所
004	臺北市政府主計處	034	臺北市中山區公所
005	臺北市政府人事處	035	臺北市中正區公所
006	臺北市政府政風處	036	臺北市大同區公所
007	臺北市政府公務人員訓練處	037	臺北市萬華區公所
008	臺北市政府研究發展考核委員會	038	臺北市文山區公所
009	臺北市都市計畫委員會	039	臺北市南港區公所
010	臺北市政府原住民族事務委員會	040	臺北市內湖區公所
011	臺北市政府客家事務委員會	041	臺北市士林區公所
031	臺北市松山區公所	042	臺北市北投區公所



# 臺北市政府人事處

## 目次

中華民國 113 年度

一、追加(減)預算總說明	第	1 頁
二、主要表		
(一)歲入來源別預算表	第	3 頁
(二)歲入來源別預算表(經資分列)	第	4 頁
(三)歲出機關別預算表	第	5 頁
(四)歲出機關別預算表(經資分列)	第	7 頁
三、附屬表		
(一)歲入項目說明提要與預算明細表	第	9 頁
(二)歲出計畫說明提要與各項費用明細表	第	13 頁
1. 接受補助業務支出		
接受中央各部會補助業務支出	第	13 頁
2. 接受補助建設支出		
接受中央各部會補助建設支出	第	14 頁
四、參考表		
(一)歲出一級用途別科目分析表	第	15 頁
(二)追加(減)預算資本支出分析表	第	16 頁
(三)歲出按職能及經濟性綜合分類表	第	18 頁



# 一、追加(減)預算總說明





# 臺北市政府人事處

## 追加(減)預算總說明

中華民國 113 年度

### 一、現行法定職掌及組織系統圖：

- (一) 機關主要職掌：本處組織規程依臺北市政府組織自治條例第六條規定成立，並經臺北市政府 102 年 5 月 27 日府法綜字第 10231502700 號令發布實施，掌理人事管理事項。
- (二) 內部分層業務：本處置處長，承市長之命，綜理處務，並指揮監督員工；置副處長 1 人，襄理處務；置主任秘書 1 人；置專門委員 2 人；下分設 4 科 2 室 2 機構，預算員額 85 人(含職員 79 人、技工 2 人及駕駛 1 人、工友 2 人及聘用人員 1 人)，其內部分層業務如下：

管理科：組織編制、預算員額、員額評鑑、分層負責與聘(僱)用人員、臨時人員、工友及原住民進用等綜合性人事規章、人事人員管理及其有關事項。

任用科：考試分發、任免、遷調、職務歸系、身心障礙人員進用、暑期工讀及其有關事項。

考訓科：考核、獎懲、考績(成)、保障、服務、出國、訓練、進修及其有關事項。

給與科：待遇、福利、保險、退休、撫卹、資遣、休閒活動及其有關事項。

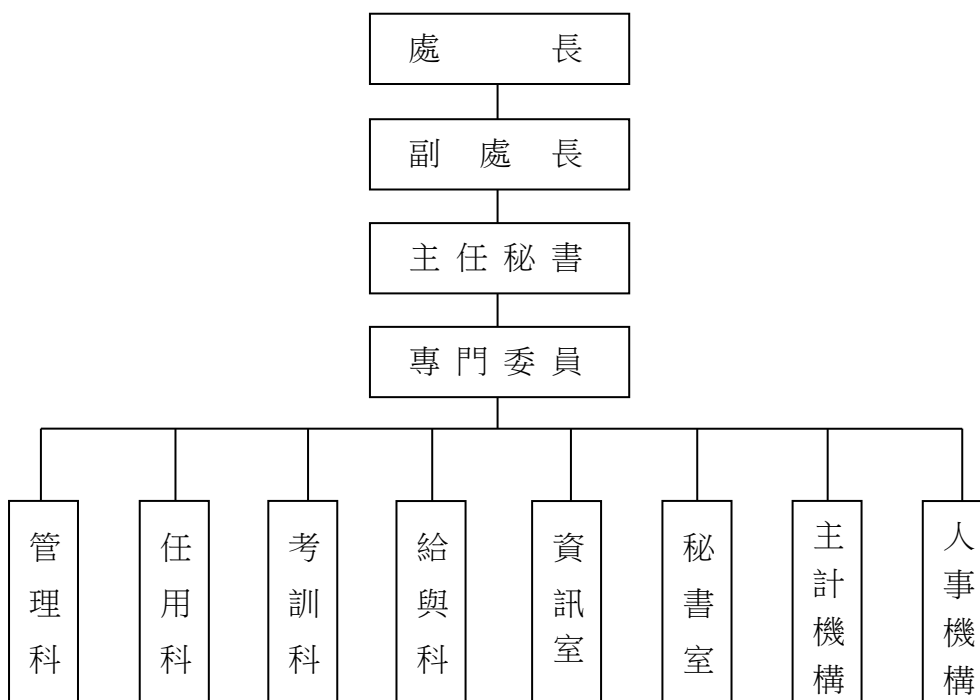
資訊室：人事資訊系統之規劃、發展、推動、管理、維護、訓練、電腦設備、人事資料管理及其有關事項。

秘書室：文書、檔案、出納、總務、財產管理、法制、公關、研考業務及不屬其他各單位事項。

主計機構：依法辦理歲計、會計及統計事項。

人事機構：依法辦理人事管理事項。

### (三) 組織系統圖



臺北市政府人事處  
追加(減)預算總說明

中華民國 113 年度

二、本年度施政(業務及工作)計畫修正重點及追加(減)預算提要：

(一) 本年度施政(業務及工作)計畫修正重點：

- 1.因行政院以中央特別統籌分配稅款協助 113 年度因應退休人員定期退撫給與給付金額調整，爰追加相關預算。
- 2.因教育部國民及學前教育署補助本府員工子女托育機構購置教(玩)具、修繕汰換軟硬體設施設備等費用，爰追加相關預算。

(二) 追加預算提要：

歲入部分：追加 157,908,000 元。

歲出部分：經常門追加 601,000 元。

資本門追加 401,000 元。

## 二、主 要 表



# 臺北市政府人事處

## 歲入來源別預算表

經費併計

中華民國113年度

單位：新臺幣千元

科 目				原預算數	追加(減) 預算數	追加(減)後 預算數	說明及法令依據
款	項	目	節				
				9	157,908	157,917	
				-	-	-	
01				-	156,908	156,908	
	001			-	156,908	156,908	
		01		-	156,908	156,908	
			01	-	156,908	156,908	
				-	-	-	
			01	-	156,908	156,908	追加行政院核定以特別統籌分配稅款協助本府因應113年度退休人員定期退撫給與給付調增所需經費之收入如列數(依據行政院113.4.8院授主預補字第1130100903B號函)。
06				-	1,000	1,000	
	052			-	1,000	1,000	
		01		-	1,000	1,000	
			01	-	1,000	1,000	追加教育部國民及學前教育署補助辦理「獎勵無償提供場地、設施及設備辦理非營利幼兒園」收入如列數(依據教育部國民及學前教育署112.11.22臺教國署幼字第1120156347B號函)。
				-	-	-	
08				9	-	9	
	005			9	-	9	
		01		9	-	9	
			02	9	-	9	

# 臺北市政府人事處

## 歲入來源別預算表

中華民國113年度

單位：新臺幣千元

科 目				名稱及編號	原預算數	追加(減) 預算數	追加(減)後 預算數	說明及法令依據
款	項	目	節					
				合 計	9	157,908	157,917	
				經常門合計	9	157,908	157,917	
01				01000000000 稅課收入	-	156,908	156,908	
	001			01020050000 臺北市政府人事處	-	156,908	156,908	
		01		01020051700 統籌分配稅	-	156,908	156,908	
			01	01020051702 特別統籌	-	156,908	156,908	
06				09000000000 補助及協助收入	-	1,000	1,000	
	052			09020050000 臺北市政府人事處	-	1,000	1,000	
		01		09020050100 上級政府補助收 入	-	1,000	1,000	
			01	09020050102 計畫型補助收 入	-	1,000	1,000	
08				12000000000 其他收入	9	-	9	
	005			12020050000 臺北市政府人事處	9	-	9	
		01		12020050200 雜項收入	9	-	9	
			02	12020050210 其他雜項收入	9	-	9	

臺北市政府人事處  
歲出機關別預算表

經資併計

中華民國113年度

單位：新臺幣千元

科 目				名稱及編號	原預算數	追加(減) 預算數	追加(減)後 預算數	說 明
款	項	目	節					
02				00020000000 臺北市政府主管	133,174	1,002	134,176	
	004			00020050000 臺北市政府人事處	133,174	1,002	134,176	
		01		32020050100 一般行政	100,979	-	100,979	
			01	32020050101 行政管理	100,979	-	100,979	
		02		32020051200 組織及管理	687	-	687	
			01	32020051201 組織及管理	687	-	687	
		03		32020051400 任免考試	8,353	-	8,353	
			01	32020051401 任免考試	8,353	-	8,353	
		04		32020051600 考核訓練	3,958	-	3,958	
			01	32020051601 考核訓練	3,958	-	3,958	
		05		32020051800 待遇福利退休撫卹業務	2,384	-	2,384	
			01	32020051801 待遇福利退休撫卹業務	2,384	-	2,384	
		06		32020052000 人事資訊業務	13,872	-	13,872	
			01	32020052001 人事資訊業務	13,872	-	13,872	
		07		32020059000 一般建築及設備	2,641	-	2,641	
			02	32020059004 其他設備	2,641	-	2,641	
		08		32020059800 第一預備金	300	-	300	

臺北市政府人事處  
歲出機關別預算表

經資併計

中華民國113年度

單位：新臺幣千元

科 目				名稱及編號	原預算數	追加(減) 預算數	追加(減)後 預算數	說 明
款	項	目	節					
			01	32020059801 第一預備金	300	-	300	
		09		32020056200 接受補助業務支出	-	601	601	
			01	32020056202 接受中央各部 會補助業務支 出	-	601	601	追加教育部國民及學前教育署補助辦理「獎勵無償提供場地、設施及設備辦理非營利幼兒園」經費如列數。
		10		32020059200 接受補助建設支出	-	401	401	
			01	32020059202 接受中央各部 會補助建設支 出	-	401	401	追加教育部國民及學前教育署補助辦理「獎勵無償提供場地、設施及設備辦理非營利幼兒園」經費如列數。



臺北市政府人事處  
歲出機關別預算表

中華民國113年度

單位：新臺幣千元

科 目				名稱及編號	原預算數	追加(減) 預算數	追加(減)後 預算數	說 明
款	項	目	節					
				總 計	133,174	1,002	134,176	
02				00020000000 臺北市政府主管	133,174	1,002	134,176	
	004			00020050000 臺北市政府人事處	133,174	1,002	134,176	
				經常門合計	130,533	601	131,134	
		01		32020050100 一般行政	100,979	-	100,979	
			01	32020050101 行政管理	100,979	-	100,979	
		02		32020051200 組織及管理	687	-	687	
			01	32020051201 組織及管理	687	-	687	
		03		32020051400 任免考試	8,353	-	8,353	
			01	32020051401 任免考試	8,353	-	8,353	
		04		32020051600 考核訓練	3,958	-	3,958	
			01	32020051601 考核訓練	3,958	-	3,958	
		05		32020051800 待遇福利退休撫卹業務	2,384	-	2,384	
			01	32020051801 待遇福利退休撫卹業務	2,384	-	2,384	
		06		32020052000 人事資訊業務	13,872	-	13,872	
			01	32020052001 人事資訊業務	13,872	-	13,872	
		08		32020059800 第一預備金	300	-	300	

臺北市政府人事處  
歲出機關別預算表

中華民國113年度

單位：新臺幣千元

科 目				名稱及編號	原預算數	追加(減) 預算數	追加(減)後 預算數	說 明
款	項	目	節					
			01	32020059801 第一預備金	300	-	300	
		09		32020056200 接受補助業務支出	-	601	601	
			01	32020056202 接受中央各部 會補助業務支出	-	601	601	
				資本門合計	2,641	401	3,042	
		07		32020059000 一般建築及設備	2,641	-	2,641	
			02	32020059004 其他設備	2,641	-	2,641	
		10		32020059200 接受補助建設支出	-	401	401	
			01	32020059202 接受中央各部 會補助建設支出	-	401	401	

# 三、附 屬 表



# 臺北市政府人事處

## 歲入項目說明提要與預算明細表

經常門

中華民國113年度

單位：新臺幣元

統籌分配稅—特別統籌

統籌分配稅—特別統籌

來源別子目及細目與編號		01020051702 統籌分配稅-特別統籌		承辦單位	臺北市政府人事處
原預算數	0元	追加(減)預算數	156,908,000元	追加(減)後預算數	156,908,000元
<p>一、項目內容： 行政院核定增撥中央特別統籌分配稅款，協助本府113年度因應退休人員定期退撫給與給付金額調整收入。</p> <p>二、法令依據： 1.財政收支劃分法。 2.中央統籌分配稅款分配辦法。</p> <p>三、計算方法： 詳明細表說明。</p> <p>四、實施進度： 自113年1月1日至113年12月31日止。</p> <p>五、完成方法： 由財政部國庫署撥付。</p> <p>六、預期成果： 按照預計項目內容執行完成。</p>					

歲入項目說明

臺北市政府人事處

歲入項目說明提要與預算明細表

經常門

中華民國113年度

單位：新臺幣元

科目名稱及編號	單位	數量	單價	追加預算數	追減預算數	說明及收入依據
合計				156,908,000		
01020051702 特別統籌	年	1	156,908,000	156,908,000		追加行政院核定以特別統籌分配稅款協助本府因應113年度退休人員定期退撫給與給付調增所需經費之收入如列數(依據行政院113.4.8院授主預補字第1130100903B號函)。收入依據：依據財政收支劃分法及中央統籌分配稅款分配辦法辦理

統籌分配稅—特別統籌

統籌分配稅—特別統籌

# 臺北市政府人事處

## 歲入項目說明提要與預算明細表

經常門

中華民國113年度

單位：新臺幣元

上級政府補助收入—計畫型補助收入

上級政府補助收入—計畫型補助收入

來源別子目及細目與編號	09020050102 上級政府補助收入-計畫型補助收入	承辦單位	臺北市政府人事處
原預算數	0元	追加(減)預算數	1,000,000元
		追加(減)後預算數	1,000,000元
歲 入 項 目 說 明	<p>一、項目內容：獎勵無償提供場地、設施及設備辦理非營利幼兒園。</p> <p>二、法令依據：1.教育部國民及學前教育署補助辦理非營利幼兒園及職場互助教保服務中心作業要點。 2.教育部國民及學前教育署112年11月22日臺教國署幼字第1120156347B號函。</p> <p>三、計算方法：依據教育部國民及學前教育署核定補助1,000,000元。</p> <p>四、實施進度：自113年1月1日至113年12月31日止。</p> <p>五、完成方法：依實際核撥數解繳市庫。</p> <p>六、預期成果：建構本府友善職場環境，提升本府員工子女托育品質，使家長安心將子女送托。</p>		

# 臺北市政府人事處

## 歲入項目說明提要與預算明細表

經常門

中華民國113年度

單位：新臺幣元

	科目名稱及編號	單位	數量	單價	追加預算數	追減預算數	說明及收入依據
上級政府補助收入—計畫型補助收入	合計				1,000,000		
	09020050102 計畫型補助收入	年	1	1,000,000	1,000,000		追加教育部國民及學前教育署補助辦理「獎勵無償提供場地、設施及設備辦理非營利幼兒園」收入如列數(依據教育部國民及學前教育署112.11.22臺教國署幼字第1120156347B號函)。收入依據：1.教育部國民及學前教育署補助辦理非營利幼兒園及職場互助教保服務中心作業要點。2.教育部國民及學前教育署112年11月22日臺教國署幼字第1120156347B號函。

上級政府補助收入—計畫型補助收入



臺北市政府人事處

歲出計畫說明提要與各項費用明細表

中華民國113年度

單位：新臺幣元

接受補助業務支出—接受中央各部會補助業務支出

接受補助業務支出—接受中央各部會補助業務支出

業務計畫及工作計畫名稱與編號		32020056202 接受補助業務支出-接受中央各部會補助業務支出		承辦單位	臺北市政府人事處	
原預算數	0元	追加(減)預算數	601,000元	追加(減)後預算數	601,000元	
<p>歲出計畫說明</p> <p>一、計畫內容：獎勵無償提供場地、設施及設備辦理非營利幼兒園。</p> <p>二、預期成果：建構本府友善職場環境，提升本府員工子女托育品質，使家長安心將子女送托。</p>						
分支計畫及用途別科目	單位	數量	單價	追加預算數	追減預算數	說 明
合計				601,000		市款601,000元
02接受中央各部會補助業務支出				601,000		市款601,000元
2000 業務費				150,000		市款150,000元
2069 設施及機械設備養護費				150,000		
	年	1	149,020	149,020		獎勵無償提供場地、設施及設備辦理非營利幼兒園。
	年	1	980	980		配合預算編列至千元，增列進位數980元。
4000 獎補助費				451,000		市款451,000元
4040 對國內團體之捐助				451,000		
	年	1	450,980	450,980		獎勵無償提供場地、設施及設備辦理非營利幼兒園。
	年	1	20	20		配合預算編列至千元，增列進位數20元。

臺北市政府人事處

歲出計畫說明提要與各項費用明細表

中華民國113年度

單位：新臺幣元

接受補助建設支出—接受中央各部會補助建設支出

接受補助建設支出—接受中央各部會補助建設支出

業務計畫及工作計畫名稱與編號		32020059202 接受補助建設支出-接受中央各部會補助 建設支出		承辦單位	臺北市政府人事處	
原預算數	0元	追加(減)預算數	401,000元	追加(減)後預算數	401,000元	
<p>歲出計畫說明</p> <p>一、計畫內容：獎勵無償提供場地、設施及設備辦理非營利幼兒園。</p> <p>二、預期成果：建構本府友善職場環境，提升本府員工子女托育品質，使家長安心將子女送托。</p>						
分支計畫及用途別科目	單位	數量	單價	追加預算數	追減預算數	說 明
合計				401,000		市款401,000元
02接受中央各部會補助建設 支出				401,000		市款401,000元
3000 設備及投資				118,000		市款118,000元
3020 機械設備費				118,000		
	臺	4	29,352	117,408		汰換冷暖機。
	年	1	592	592		配合預算編列至千元，增 列進位數592元。
4000 獎補助費				283,000		市款283,000元
4040 對國內團體之捐 助				283,000		
	年	1	282,592	282,592		獎勵無償提供場地、設施 及設備辦理非營利幼兒 園。
	年	1	408	408		配合預算編列至千元，增 列進位數408元。

## 四、參 考 表



臺北市政府人事處

歲出一級用途別科目分析表

中華民國113年度

單位：新臺幣千元

名稱及編號	合計	經常支出						資本支出					
		人事費	業務費	獎補助費	債務費	預備金	小計	人事費	業務費	設備及投資	獎補助費	預備金	小計
合計	1,002		150	451			601			118	283		401
32020050000 行政支出	1,002		150	451			601			118	283		401
32020056200 接受補助業務支出	601		150	451			601						
32020056202 接受中央各部會 補助業務支出	601		150	451			601						
32020059200 接受補助建設支出	401									118	283		401
32020059202 接受中央各部會 補助建設支出	401									118	283		401

臺北市政府人事處

追加(減)預算資本支出分析表

中華民國113年度

單位：新臺幣千元

名稱及編號	合計	設備及投資									其他資本支出	
		土地	房屋建築及設備	公共建設及設施	機械設備	運輸設備	資訊軟體設備	雜項設備	權利	投資		
合計	401	-	-	-	118	-	-	-	-	-	-	283
32020059200 接受補助建設支出	401	-	-	-	118	-	-	-	-	-	-	283
32020059202 接受中央各部會 補助建設支出	401	-	-	-	118	-	-	-	-	-	-	283

本 頁 空 白

歲出按職能及經

中華民國113

職能別分類	經濟性分類	經常支出							資本支出				
		受僱人員報酬	購買商品及勞務支出	債務利息	土地租金支出	經常移轉			經常支出合計	投資及增資			
						對企業	對非營利及民間機構	對政府		對國外	對營業基金	對非營業特種基金	對民間企業
總計			150					451		601			
01 一般公共事務			150					451		601			
02 防衛													
03 公共秩序與安全													
04 教育													
05 保健													
06 社會安全與福利													
07 住宅及社區服務													
08 娛樂、文化與宗教													
09 燃料與能源													
10 農、林、漁、牧業													
11 礦業、製造業及營造業													
12 運輸及通信													
13 其他經濟服務													
14 環境保護													
15 其他支出													



府人事處

濟性綜合分類表

年度

單位：新臺幣千元

資本支出														
資本移轉				土地購入	無形資產購入	固定資本形成							資本支出合計	總計
對企業	對非營利及民間機構	對政府	對國外			住宅	非住宅房屋	營建工程	運輸工具	資訊軟體	其他設備及機器	土地改良		
	283											401	1,002	
	283											118	401	1,002