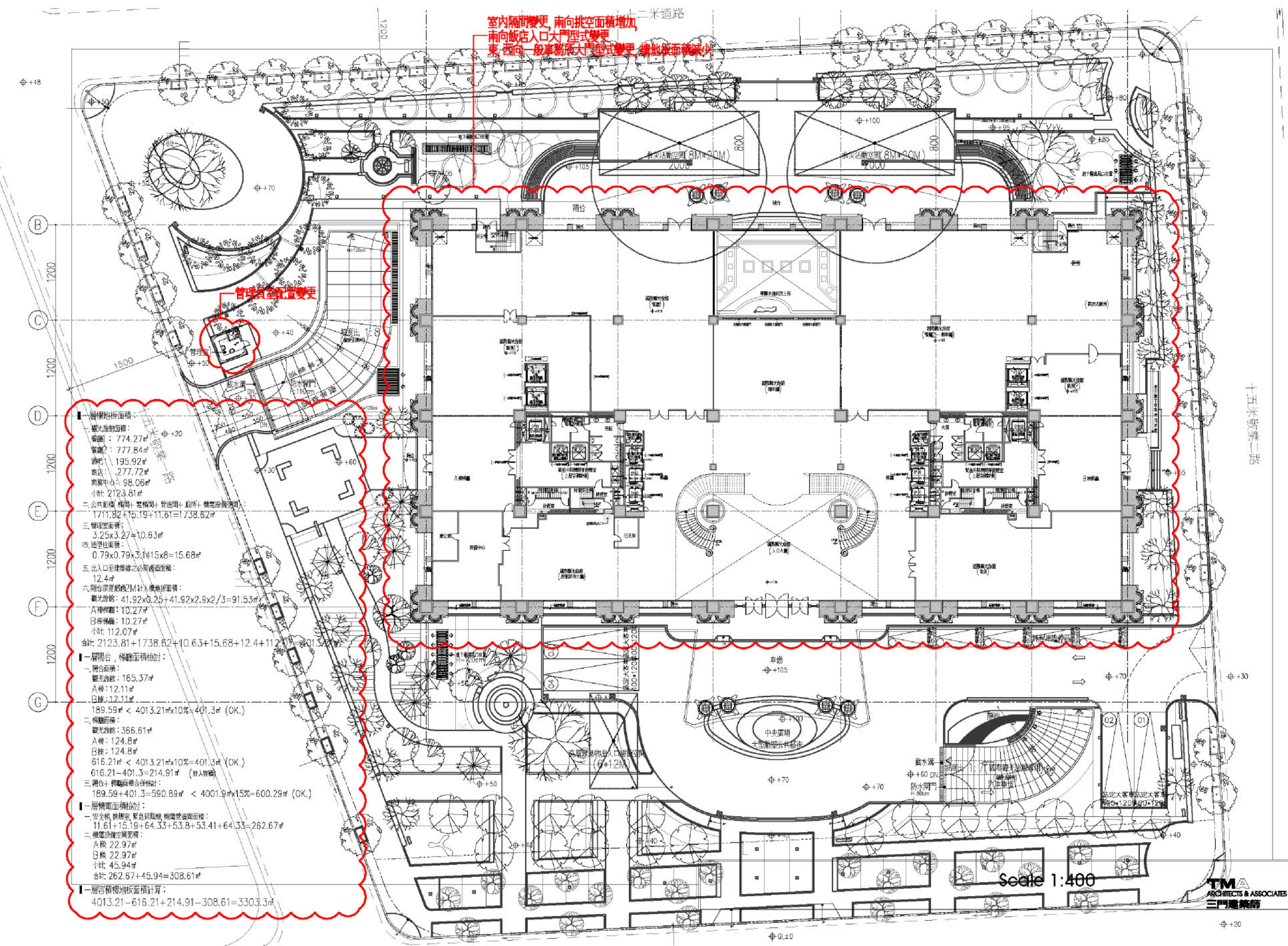


附錄一

本次變更建築平面圖



十二米道路

室內隔間變更, 南向挑空面積增加,
南向飯店入口大門型式變更,
東西向一般事務所大門型式變更, 樓地板面積減少

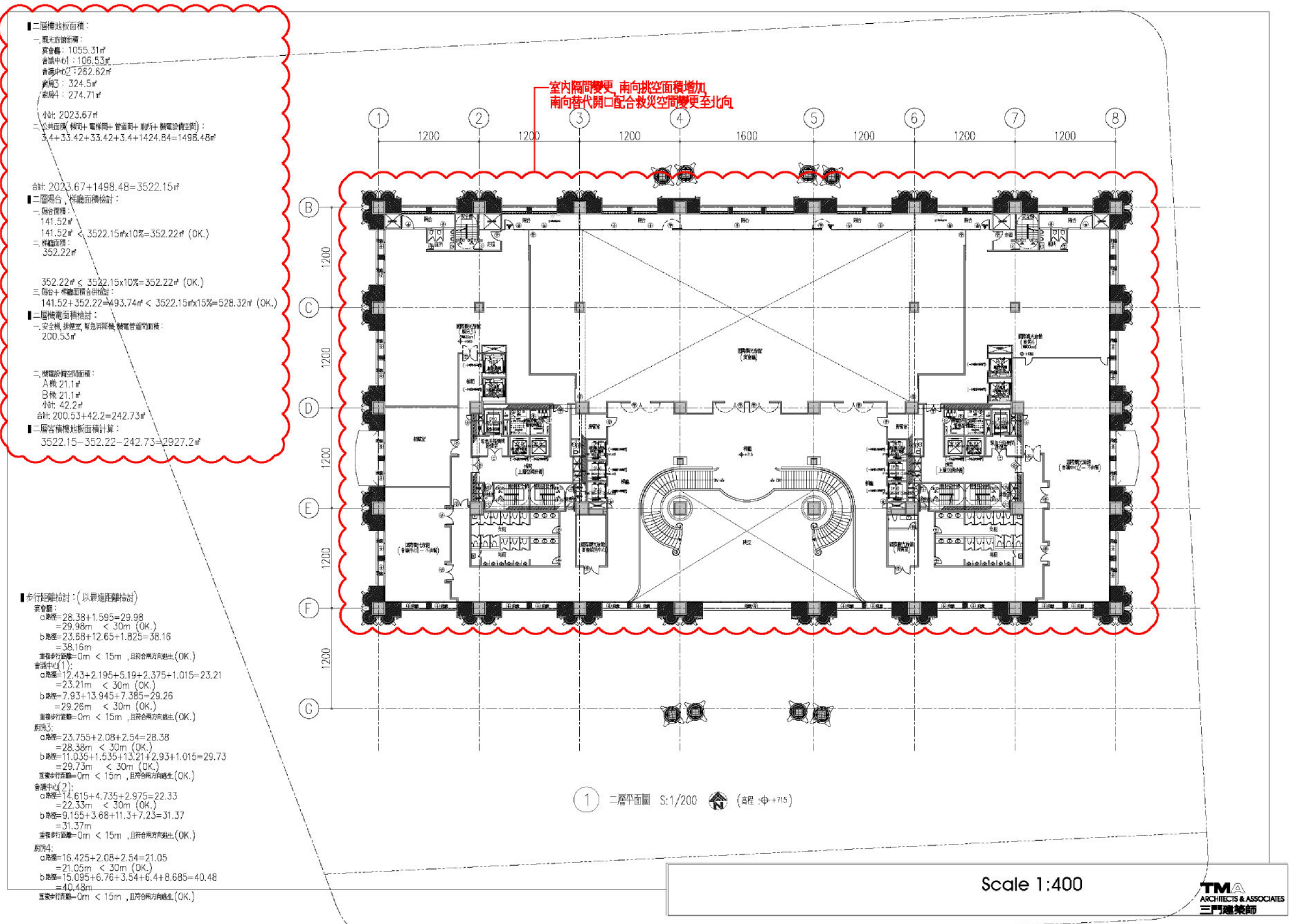
管理室全區變更

- 一、層樓地板面積：
 - 觀光旅館面積：774.27㎡
 - 餐廳：777.84㎡
 - 酒吧：195.92㎡
 - 商店：277.72㎡
 - 商業中心：98.06㎡
 - 小計：2123.81㎡
- 二、公共面積：樓梯、電梯間、廁所、機電管線等：1711.82+15.19+11.81=1738.82㎡
- 三、樓梯面積：3.25x3.27=10.63㎡
- 四、地庫柱面積：0.79x0.79x3.14x5x8=15.68㎡
- 五、出入口至樓梯之必要通道面積：12.4㎡
- 六、兩層深處2M柱入樓地板面積：
 - 觀光旅館：41.92x0.25+41.92x2.9x2/3=91.53㎡
 - A棟：10.27㎡
 - B棟：10.27㎡
 - 小計：112.07㎡
- 合計：2123.81+1738.82+10.63+15.68+12.4+112.07=4013.31㎡
- 一、層間平台、樓梯面積核對：
 - 一、層間平台：
 - 觀光旅館：185.37㎡
 - A棟：12.11㎡
 - B棟：12.11㎡
 - 189.59㎡ < 4013.21㎡x10%=401.3㎡ (OK.)
 - 二、樓梯面積：
 - 觀光旅館：366.81㎡
 - A棟：124.8㎡
 - B棟：124.8㎡
 - 616.21㎡ < 4013.21㎡x10%=401.3㎡ (OK.)
 - 616.21-401.3=214.91㎡ (計入層間)
 - 三、層間+樓梯面積核對：
 - 189.59+401.3=590.89㎡ < 4001.9㎡x15%=600.29㎡ (OK.)
- 一、層樓面積核對：
 - 一、安全梯、樓梯、緊急昇降機、機電管線面積：11.61+15.19+64.33+53.8+53.41+64.33=262.67㎡
 - 二、機電管線面積：
 - A棟：22.97㎡
 - B棟：22.97㎡
 - 小計：45.94㎡
 - 合計：262.67+45.94=308.61㎡
- 一、層間平台面積計算：4013.21-616.21+214.91-308.61=3303.3㎡

Scale 1:400

TMA ARCHITECTS & ASSOCIATES 三門建築師

圖 A1-1 本次變更地上一層平面配置圖



■二層樓地板面積：

一、樓光面面積：

宴會廳：1055.31㎡

會議中心1：106.53㎡

會議中心2：262.62㎡

廚房3：324.5㎡

廚房4：274.71㎡

小計：2023.67㎡

二、公共面積（樓梯+電梯間+管井間+廁所+機電設備空間）：

3.4+33.42+33.42+3.4+1424.84=1498.48㎡

合計：2023.67+1498.48=3522.15㎡

■二層陽台、梯面面積檢討：

一、陽台面積：

141.52㎡

141.52㎡ < 3522.15㎡x10%=352.22㎡ (OK.)

二、梯面面積：

352.22㎡

352.22㎡ < 3522.15㎡x10%=352.22㎡ (OK.)

三、陽台+梯面面積合計檢討：

141.52+352.22=493.74㎡ < 3522.15㎡x15%=528.32㎡ (OK.)

■二層樓電面面積檢討：

一、安全梯、非燃室、緊急昇降機、機電管道的面積：

200.53㎡

二、機電設備空間面積：

A機：21.1㎡

B機：21.1㎡

小計：42.2㎡

合計：200.53+42.2=242.73㎡

■二層容積樓地板面積計算：

3522.15-352.22-242.73=2927.2㎡

■步行距離檢討：(以單邊距離檢討)

宴會廳：

a) 距離=28.38+1.595=29.98

=29.98m < 30m (OK.)

b) 距離=23.68+12.65+1.825=38.16

=38.16m

宴會廳步行距離=0m < 15m，且符合兩方向逃生(OK.)

會議中心(1)：

a) 距離=12.43+2.195+5.19+2.375+1.015=23.21

=23.21m < 30m (OK.)

b) 距離=7.93+13.945+7.385=29.26

=29.26m < 30m (OK.)

宴會廳步行距離=0m < 15m，且符合兩方向逃生(OK.)

廚房3：

a) 距離=23.755+2.08+2.54=28.38

=28.38m < 30m (OK.)

b) 距離=11.035+1.535+13.21+2.93+1.015=29.73

=29.73m < 30m (OK.)

宴會廳步行距離=0m < 15m，且符合兩方向逃生(OK.)

會議中心(2)：

a) 距離=14.615+4.735+2.975=22.33

=22.33m < 30m (OK.)

b) 距離=9.155+3.68+11.3+7.23=31.37

=31.37m

宴會廳步行距離=0m < 15m，且符合兩方向逃生(OK.)

廚房4：

a) 距離=16.425+2.08+2.54=21.05

=21.05m < 30m (OK.)

b) 距離=15.095+6.76+3.54+6.4+8.685=40.48

=40.48m

宴會廳步行距離=0m < 15m，且符合兩方向逃生(OK.)

1 二層平面圖 S:1/200 (高程:中+715)

Scale 1:400

TMA ARCHITECTS & ASSOCIATES 三門建築師

圖 A1-2 本次變更地上二層平面配置圖

■三層樓地板面積：

一、觀光旅館面積：
 客房：700.94㎡
 餐廳：681.08㎡
 廚房：115.56㎡
 廚房：156.84㎡
 小計：1654.42㎡

二、公共區域（樓梯+電梯間+管井間+廁所+機電設備空間）：
 19.02+997.95+19.02=1035.99㎡

合計：1654.42+1035.99=2690.41㎡

■三層陽台、樓梯面積檢討：

一、陽台面積：
 128.6㎡
 $128.6㎡ < 2690.41㎡ \times 10\% = 269.04㎡$ (OK.)

二、樓梯面積：
 276.13㎡
 $276.13㎡ < 2690.41㎡ \times 10\% = 269.04㎡$ (OK.)
 $276.13 - 269.04 = 7.09㎡$ (計入管井)

三、陽台+樓梯面積合計檢討：
 $128.6 + 269.04 = 397.64㎡ < 269.04㎡ \times 15\% = 403.56㎡$ (OK.)

■三層樓層面積檢討：

一、安全梯、排煙室、緊急昇降機、機電管井面積：
 184.74㎡

二、機電設備空間面積：
 A機：21.09㎡
 B機：21.09㎡
 小計：42.18㎡
 合計：184.74+42.18=226.92㎡

■三層空樓地板面積計算：
 $2690.41 - 276.13 + 7.09 - 226.92 = 2194.45㎡$

■步行距離檢討：(以最遠距離檢討)

客房：

a 路徑=9.675+2.65=12.33
 =12.33m < 30m (OK.)

b 路徑=16.865+18.86+2.81+1.08=39.62
 =39.62m
 直達步行距離=0m < 15m, 且符合兩方向逃生(OK.)

廚房C：

a 路徑=12.14+4.29+7.81+1.59=25.83
 =25.83m < 30m (OK.)

b 路徑=11.255+4.13+2.84+7.88=26.11
 =26.11m < 30m (OK.)
 直達步行距離=0m < 15m, 且符合兩方向逃生(OK.)

管井：

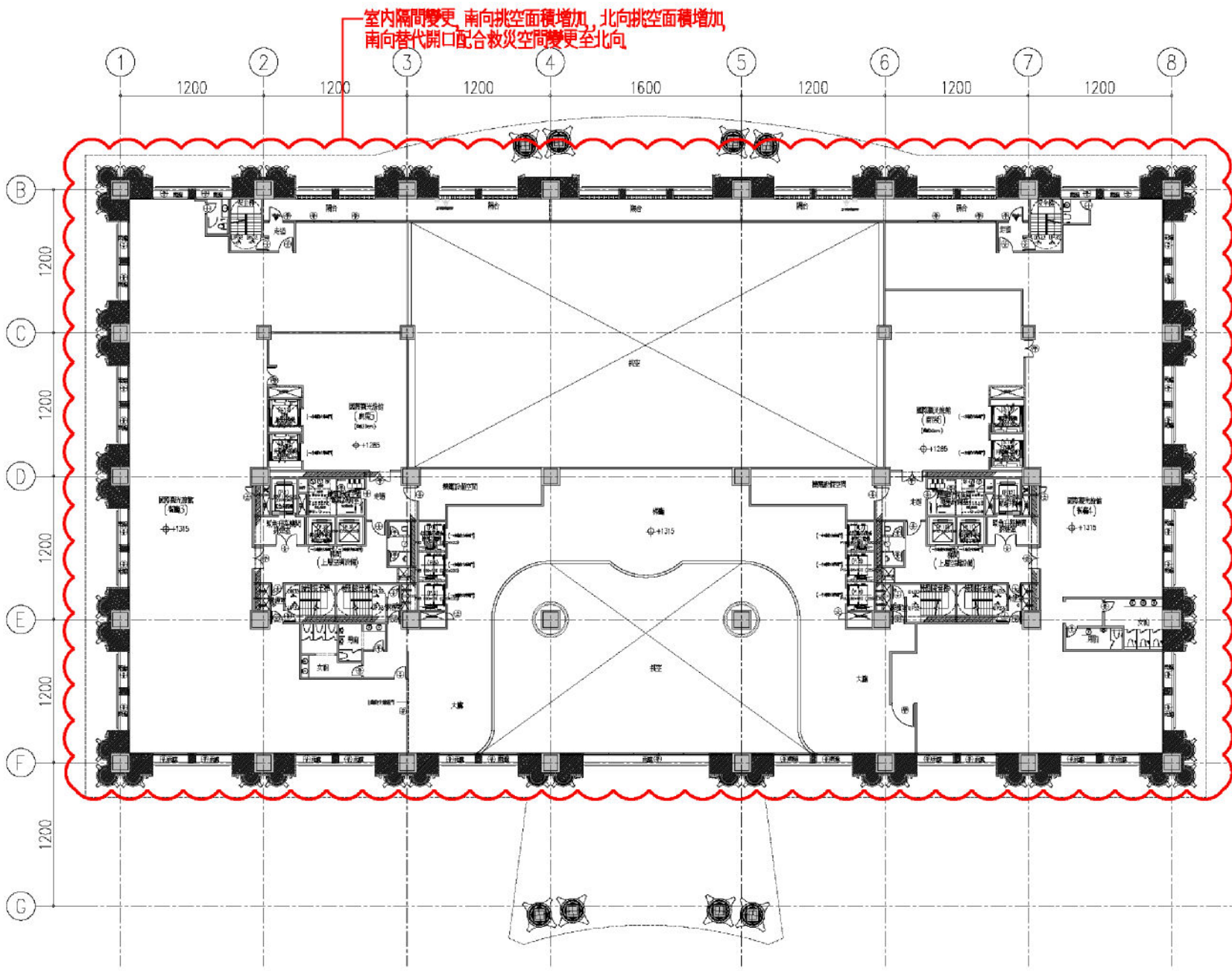
a 路徑=9.675+2.65=12.33
 =12.8m < 30m (OK.)

b 路徑=14.7+22.55+2.9+1.08=41.23
 =41.23m
 直達步行距離=0m < 15m, 且符合兩方向逃生(OK.)

廁所C：

a 路徑=11.625+2.81+7.81+1.59=23.84
 =23.84m < 30m (OK.)

b 路徑=11.135+4.25+2.84+7.88=26.11
 =26.11m < 30m (OK.)
 直達步行距離=0m < 15m, 且符合兩方向逃生(OK.)



1 三層平面圖 S:1/200 (圖程: ±1315)

Scale 1:400



圖 A1-3 本次變更地上三層平面配置圖

■二十三層樓地板面積：

一、一般事務所面積：

A1戶 $29.67 \times 8.125 + 7.36 \times 10.395 \times 2 + 13.35 \times 0.75 = 407.8 \text{ m}^2$

B1戶 同A1戶 = 407.8

小計: 815.6

二、公共面積 (樓梯+電梯間+管井間+廁所)：

A棟 $14.95 \times 12.2 - (0.75 + 1.3) \times 0.2 - 0.75 \times 13.35 - 4.66 \times 3.05 = 157.75 \text{ m}^2$

B棟 同A棟 = 157.75

小計: 315.5

合計: $815.6 + 315.5 = 1131.1 \text{ m}^2$

■二十三層陽台、梯廳面積檢討：

一、陽台面積：

A1戶 $(0.3 \times 0.585 \times 2 + 3.105 \times 1.25) \times 2 + (6.295 \times 2.0 + 0.3 \times 1.35) \times 2 = 35.16 \text{ m}^2$

B1戶 同A1戶 = 35.16

小計: $70.32 \text{ m}^2 < 1131.1 \text{ m}^2 \times 10\% = 113.11 \text{ m}^2$ (OK.)

二、梯廳面積：

A棟 $2.15 \times 14.95 + 4.61 \times 3.8 = 49.66 \text{ m}^2$

B棟 同A棟 = 49.66

小計: $99.32 \text{ m}^2 < 1131.1 \text{ m}^2 \times 10\% = 113.11 \text{ m}^2$ (OK.)

三、陽台+梯廳面積合計：

$70.32 + 99.32 = 169.64 \text{ m}^2 < 1131.1 \text{ m}^2 \times 15\% = 169.67 \text{ m}^2$ (OK.)

■二十三層樓地板面積檢討：

一、安全梯、避難室、緊急昇降機、儲藏室面積：

A棟 $4.37 \times 3.8 \times 2 + 0.8 \times (3.8 + 0.75) \times 2 + (4.4 + 0.75) \times (3.05 + 2.45) - 0.75 \times 0.2 - 0.175 \times 2.3 + 1.3 \times (3.05 + 2.45 - 0.2) = 75.14 \text{ m}^2$

B棟 同A棟 = 75.14

小計: 150.28

■二十三層容積樓地板面積計算：

$1131.1 - 99.32 - 150.28 = 881.5 \text{ m}^2$

■步行距離檢討：(依建築技術規則第93, 98條規定, 步行距離 $< 40\text{m}$; 重複步距 $< 20\text{m}$ 檢討)

A1戶 a 距離 = $16.58 + 5.44 + 3.49 = 25.51\text{m} < 40\text{m}$ (OK.)

b 距離 = $15.15 + 2.17 = 17.32\text{m} < 40\text{m}$ (OK.)

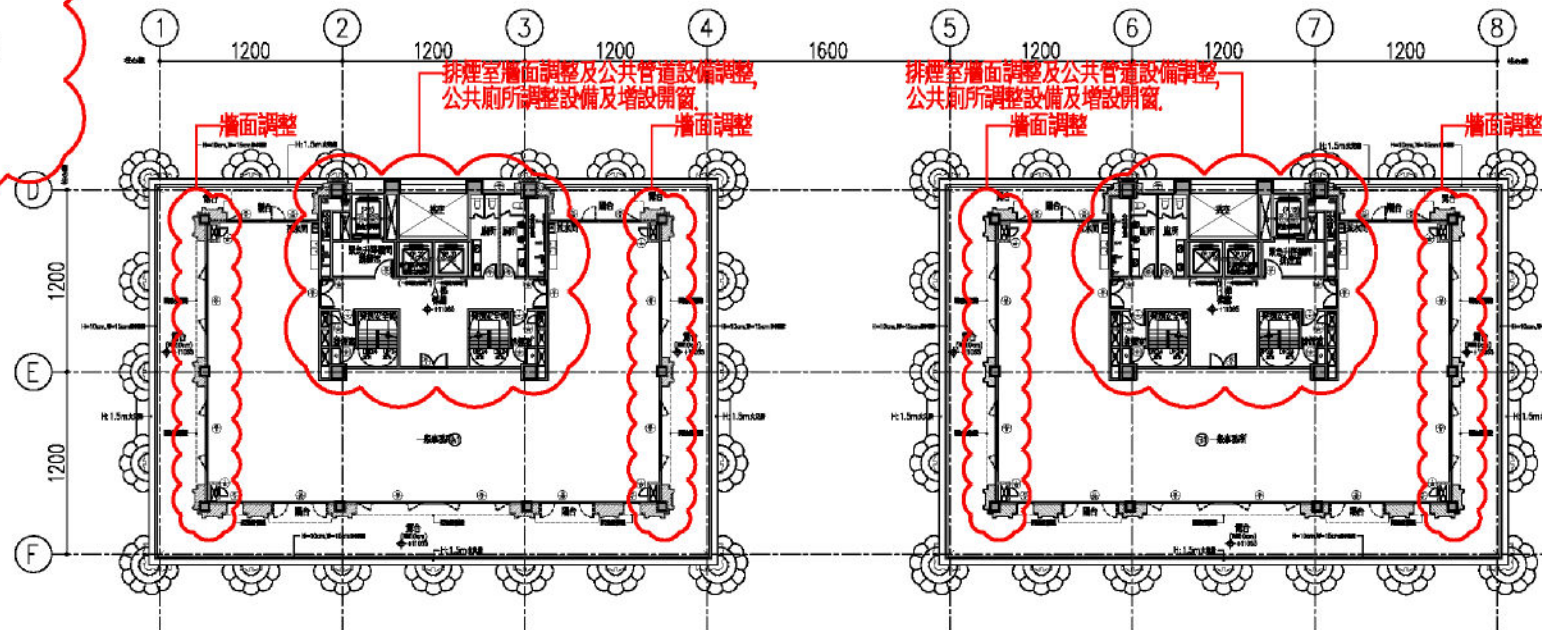
重複步距 = $0\text{m} < 20\text{m}$, 且符合耐火構造 (OK.)

B1戶 a 距離 = $16.58 + 5.44 + 3.49 = 25.51\text{m} < 40\text{m}$ (OK.)

b 距離 = $15.15 + 2.17 = 17.32\text{m} < 40\text{m}$ (OK.)

重複步距 = $0\text{m} < 20\text{m}$, 且符合耐火構造 (OK.)

排煙室牆面調整及公共管道設備調整



1 二十三層平面圖 S:1/200 (高程: ±11000)

二十三層平面圖 Scale 1:400

圖 A1-4 本次變更地上二十三層平面配置圖

■二十四層樓地板面積：

一、一般空間面積：

A1戶: $29.67 \times 8.125 + 7.36 \times 10.395 \times 2 + 13.35 \times 0.75 = 407.8 \text{ m}^2$

B1戶: 404 m^2

小計: 815.6 m^2

二、公共區域(樓梯+電梯間+管廊+廁所)：

A棟: $14.95 \times 12.2 - (0.75 + 1.3) \times 0.2 - 0.75 \times 13.35 - 4.66 \times 3.05 = 157.75 \text{ m}^2$

B棟: 404 m^2

小計: 315.5 m^2

合計: $815.6 + 315.5 = 1131.1 \text{ m}^2$

■二十四層陽台、梯廳面積核對：

一、陽台面積：

A1戶: $(0.3 \times 0.585 \times 2 + 3.105 \times 1.25) \times 2 + (6.295 \times 2.0 + 0.3 \times 1.35) \times 2 = 35.16 \text{ m}^2$

B1戶: 35.16 m^2

小計: $70.32 \text{ m}^2 < 1131.1 \text{ m}^2 \times 10\% = 113.11 \text{ m}^2$ (OK.)

二、梯廳面積：

A棟: $2.15 \times (4.95 + 4.61 \times 3.8) = 49.66 \text{ m}^2$

B棟: 49.66 m^2

小計: $99.32 \text{ m}^2 < 1131.1 \text{ m}^2 \times 10\% = 113.11 \text{ m}^2$ (OK.)

三、陽台+梯廳面積合計：

$70.32 + 99.32 = 169.64 \text{ m}^2 < 1131.1 \text{ m}^2 \times 15\% = 169.67 \text{ m}^2$ (OK.)

■二十四層樓面面積核對：

一、安全梯、避難室、緊急昇降機、機電管廊面積：

A棟: $4.37 \times 3.8 \times 2 + 0.8 \times (3.8 + 0.75) \times 2 + (4.4 + 0.75) \times (3.05 + 2.45) - 0.75 \times 0.2 - 0.175 \times 2.3 + 1.3 \times (3.05 + 2.45 - 0.2) = 75.14 \text{ m}^2$

B棟: 404 m^2

小計: 150.28 m^2

■二十四層容積樓地板面積計算：

$1131.1 - 99.32 - 150.28 = 881.5 \text{ m}^2$

■步行距離檢討：(依據建築技術規則第93、95條規定，步行距離<40m；重複步行距離<20m核對。)

A1戶: a距離= $16.41 + 5.44 + 3.49 = 25.34 \text{ m} < 40 \text{ m}$ (OK.)

b距離= $15.065 + 2.17 = 17.24 \text{ m} < 40 \text{ m}$ (OK.)

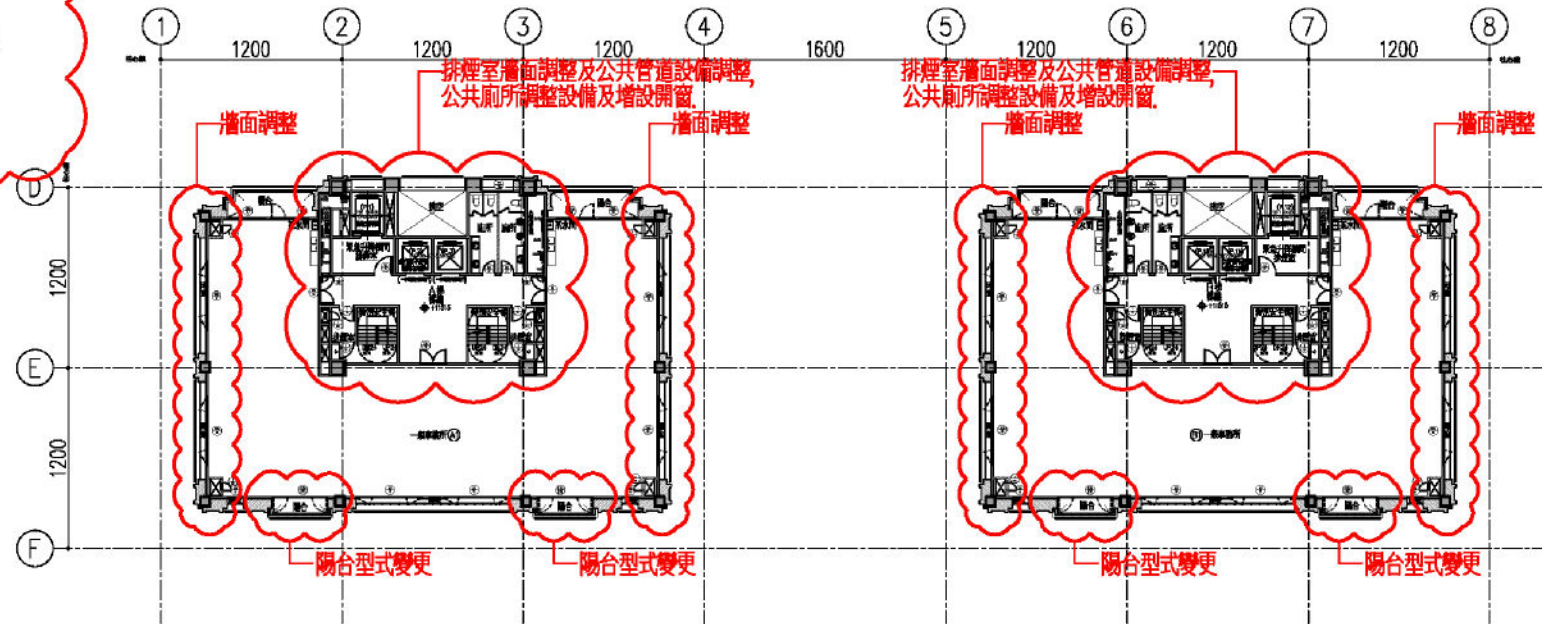
重複步行距離= $0 \text{ m} < 20 \text{ m}$ ，符合规范要求。(OK.)

B1戶: a距離= $16.41 + 5.44 + 3.49 = 25.34 \text{ m} < 40 \text{ m}$ (OK.)

b距離= $15.065 + 2.17 = 17.24 \text{ m} < 40 \text{ m}$ (OK.)

重複步行距離= $0 \text{ m} < 20 \text{ m}$ ，符合规范要求。(OK.)

排煙室牆面調整及公共管道設備調整



① 二十四層平面圖 S:1/200 (高程: ±1100)

二十四層平面圖 Scale 1:400

圖 A1-5 本次變更地上二十四層平面配置圖

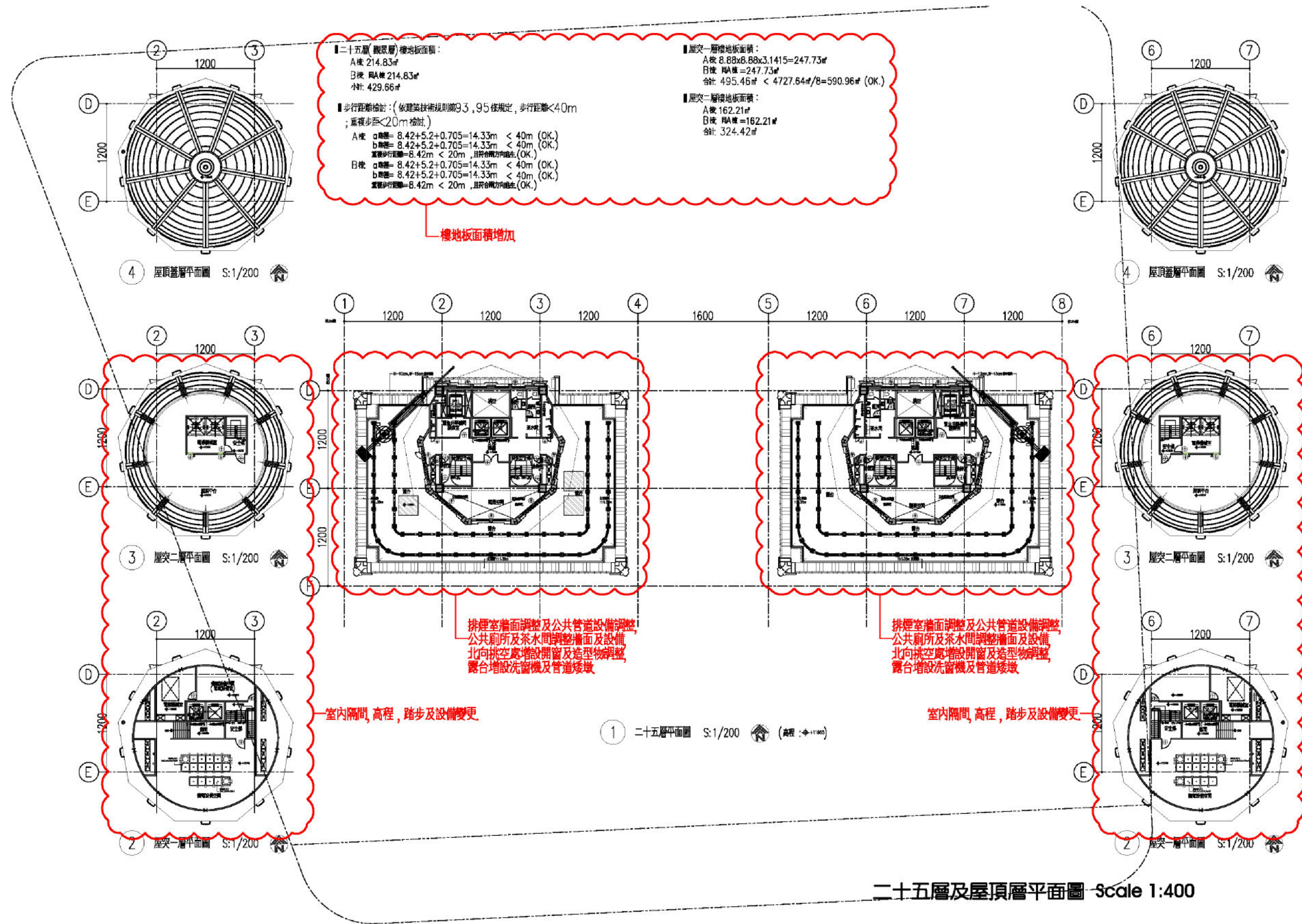


圖 A1-6 本次變更地上二十五層及屋頂層平面配置圖