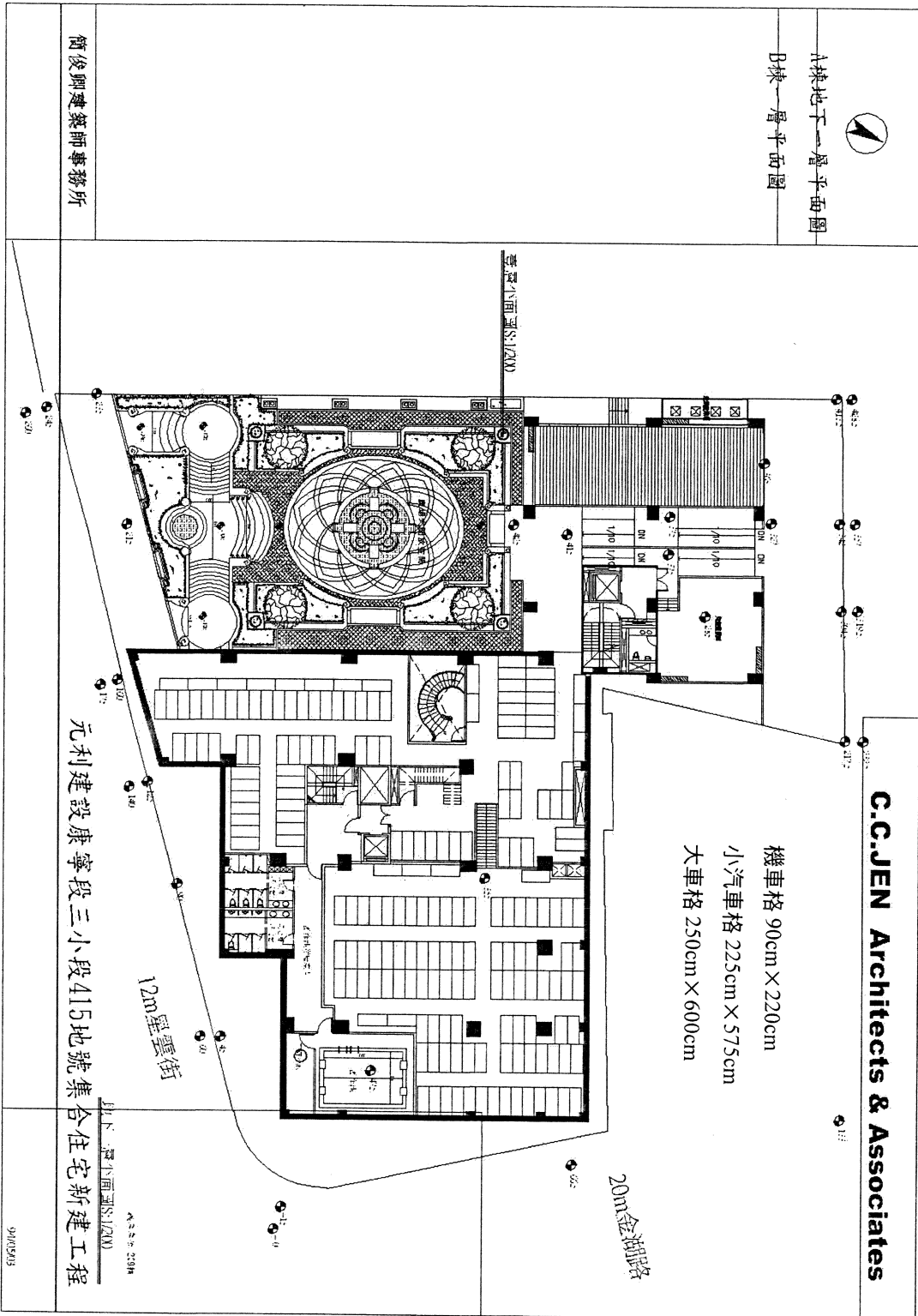


## 附錄 XIV 建築設計資料



A棟地下室平面圖

B棟一層平面圖



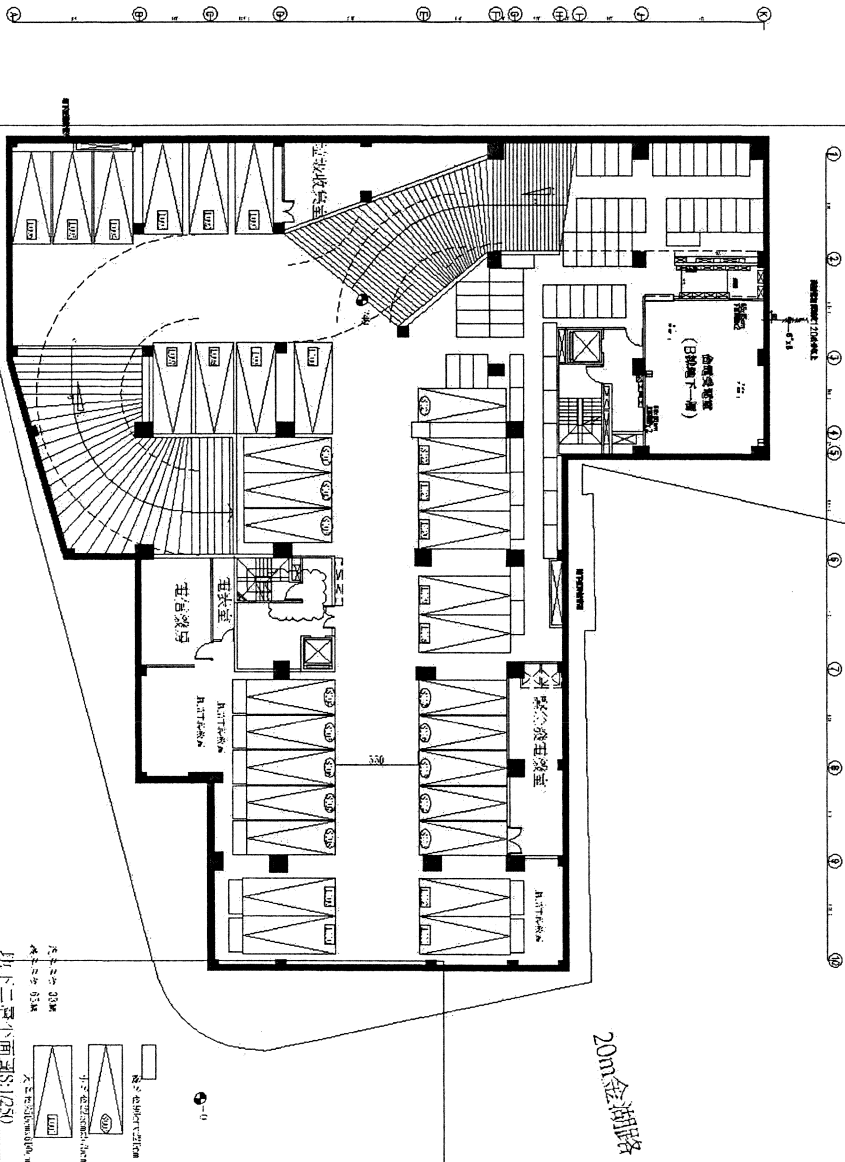
簡俊卿建築師事務所



■ 地下二層平面圖

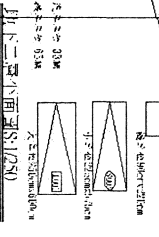
BASEMENT 2

C.C.JEN Architects & Associates



簡俊卿建築師事務所

元利建設康寧段三小段415地號集合住宅新建工程

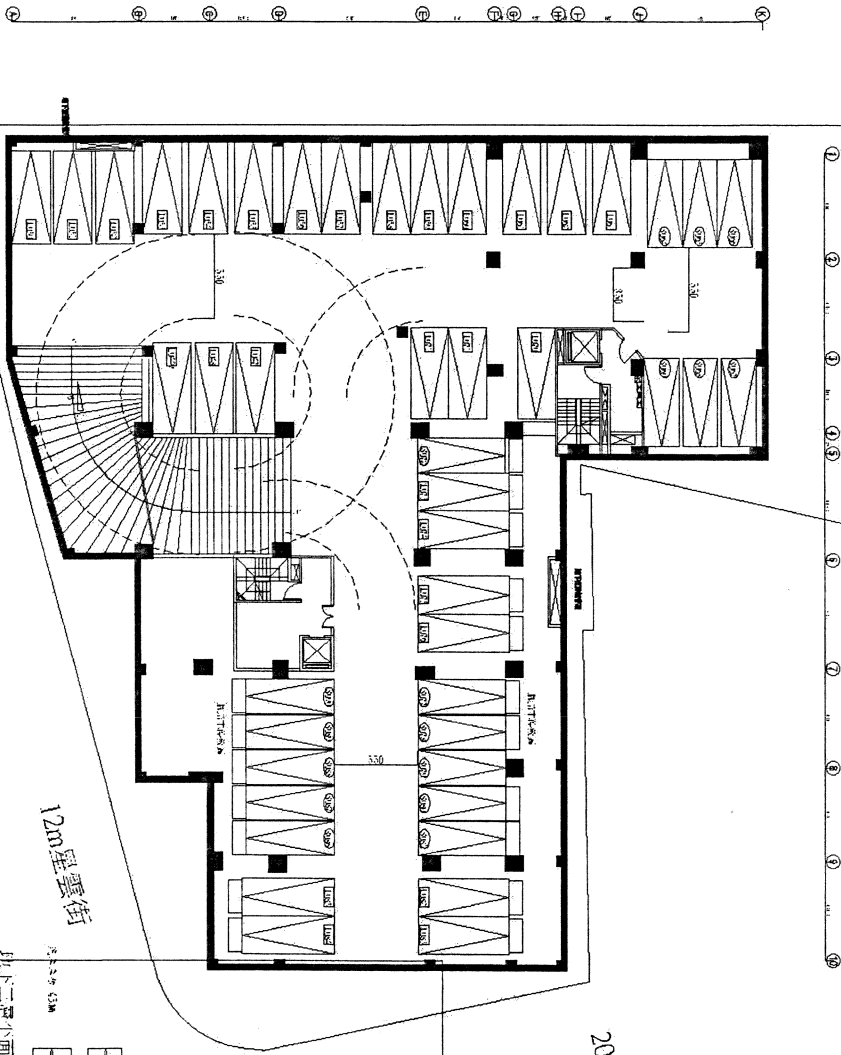




■ 地下三層平面圖

BASEMENT 3

C.C.JEN Architects & Associates



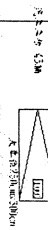
簡俊卿建築師事務所

元利建設康寧段三小段415地號集合住宅新建工程

12m 聖雲街

20m 金湖路

地下三層平面圖(S.1/25)

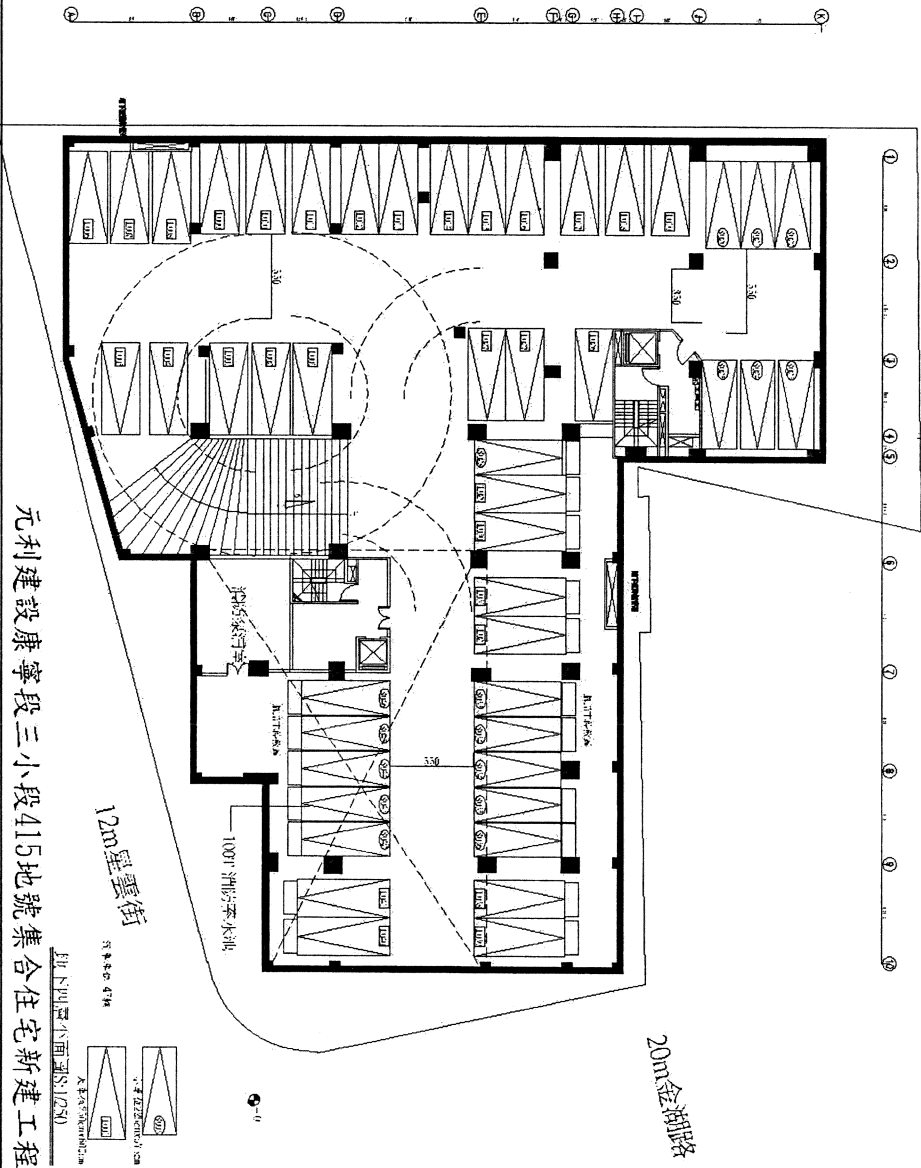




■ 地下四層平面圖

BASEMENT 4

C.C.JEN Architects & Associates



元利建設康寧段三小段415地號集合住宅新建工程

地址圖示小面圖(S-1280)



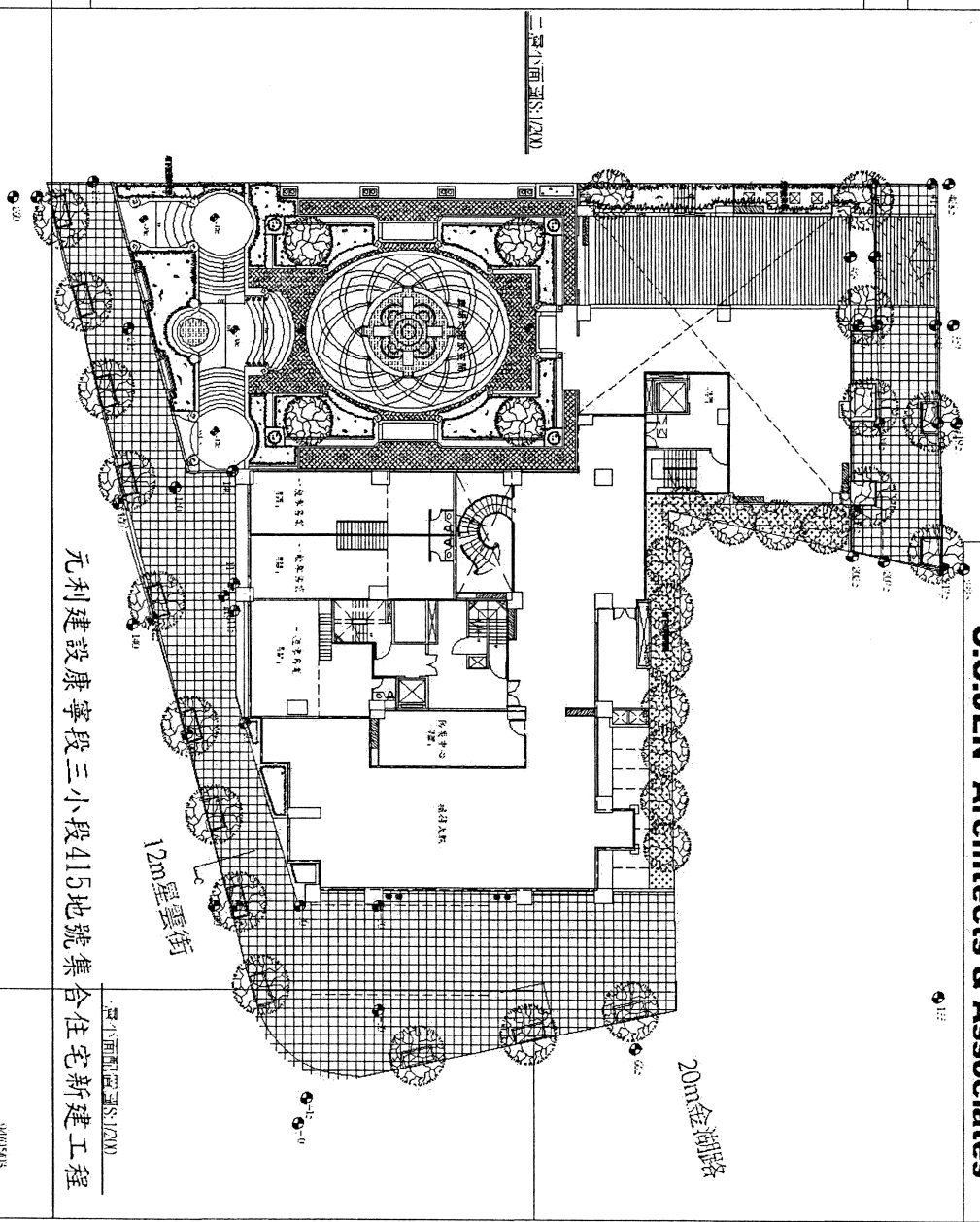
簡俊卿建築師事務所



A棟一層平面圖

B棟二層平面圖

C.C.JEN Architects & Associates



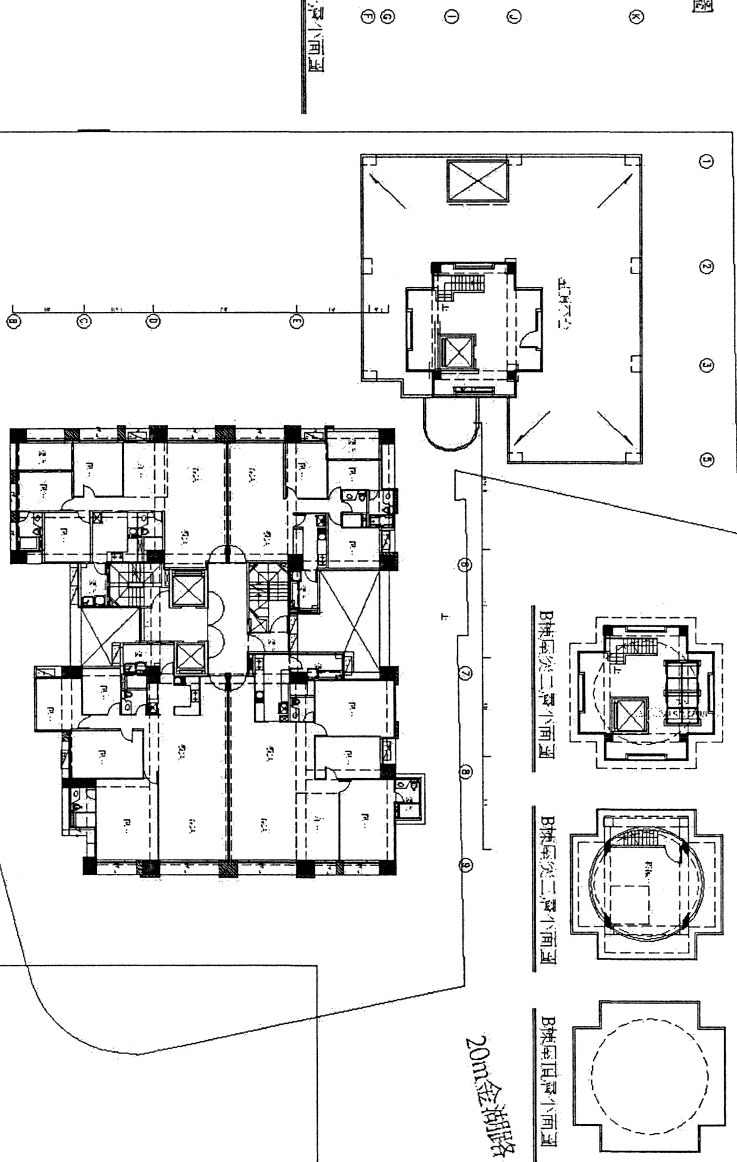
簡俊卿建築師事務所

元利建設康寧段三小段415地號集合住宅新建工程

9/16/2013

**C.C.JEN Architects & Associates**

- A棟十四至二十二層平面圖
- B棟屋突層平面圖



12m 聖雲街

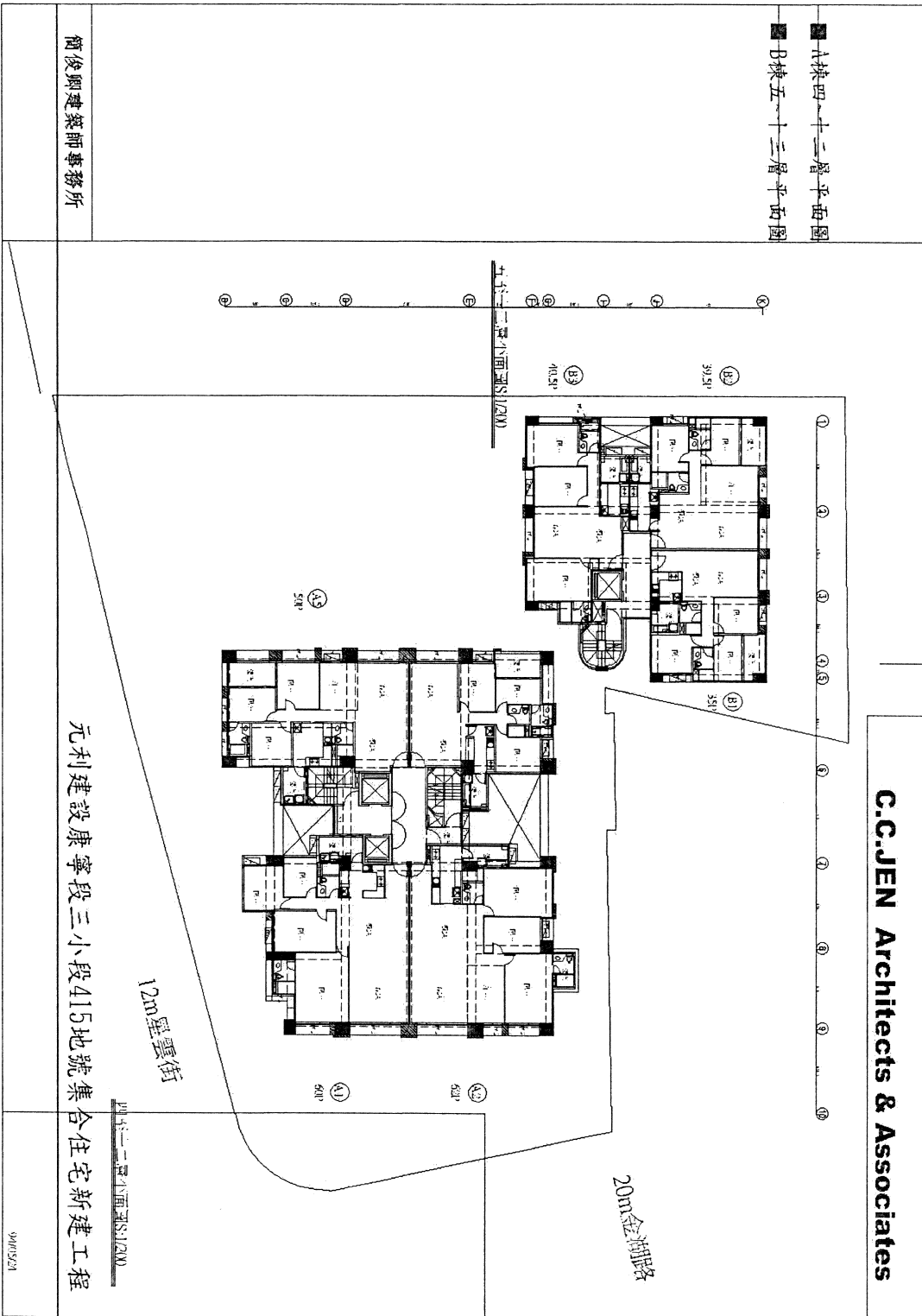
二四至二二二層平面圖S:1/200

元利建設康寧段三小段415地號集合住宅新建工程

簡俊卿建築師事務所

9/10/2021

C.C.JEN Architects & Associates



A棟四十二層平面圖

B棟五十三層平面圖

簡俊卿建築師事務所

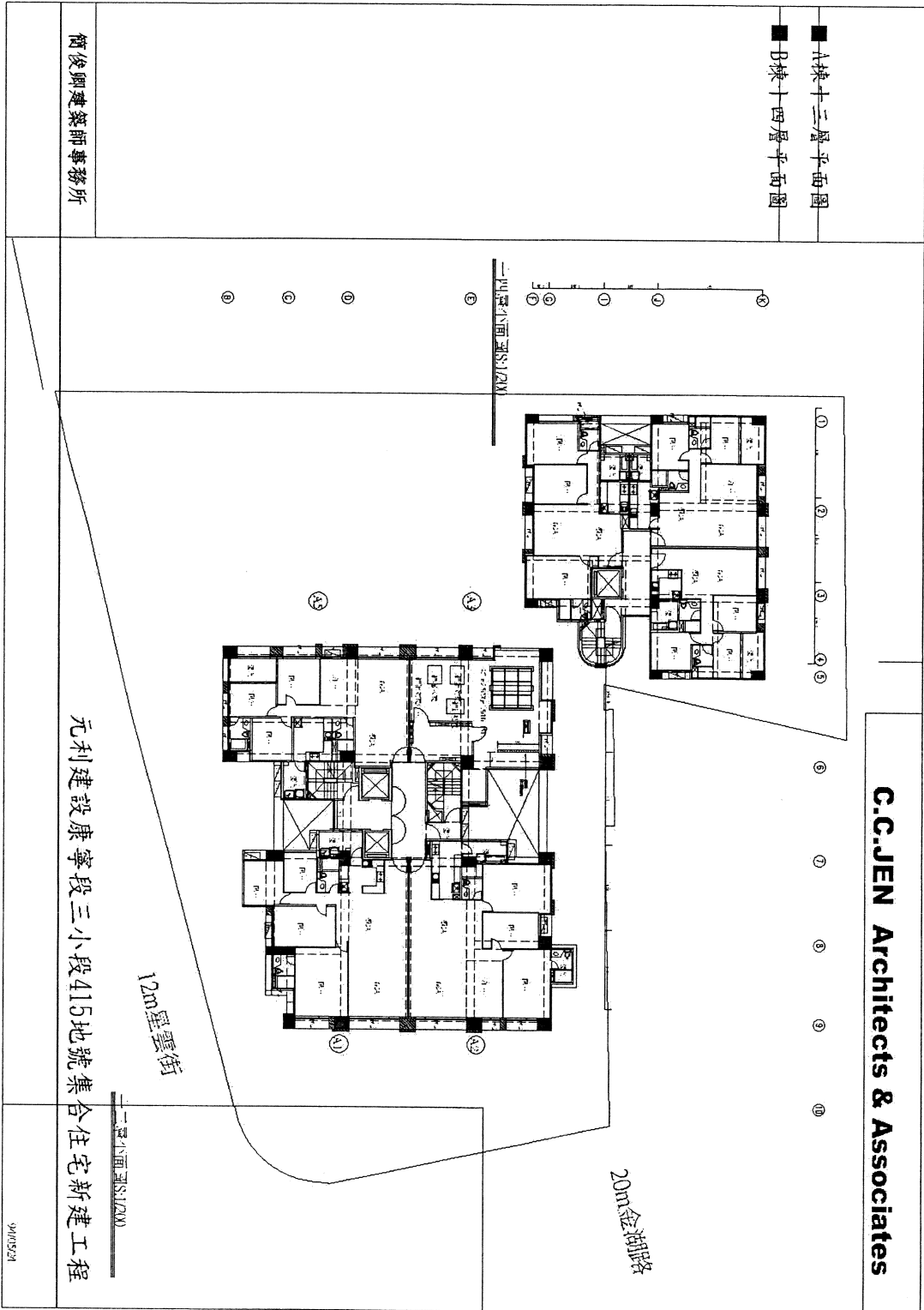
元利建設康寧段三小段415地號集合住宅新建工程

9/20/05



C.C.JEN Architects & Associates

- A棟十三層平面圖
- B棟十四層平面圖



領俊卿建築師事務所

元利建設康寧段三小段415地號集合住宅新建工程

900524