

臺北市立動物園 165 公頃園區增(整)建計畫
第二次環境影響差異分析報告
(定稿本)

開發單位：臺北市立動物園

委辦顧問公司：艾奕康工程顧問股份有限公司

中華民國 108 年 5 月

開發單位提送環境影響評估書件定稿作業切結書

茲就辦理「臺北市立動物園165公頃園區增(整)建計畫第二次環境影響差異分析報告」提送定稿作業，特立本切結書，切結事項如下：

- 一、本案業經臺北市政府環境影響評估審查委員會第210會議決議：「審核修正通過」，會議已通過之內容，除會議決議開發單位應補充、修正並轉送確認部分外，未有擅自更改之情形。
- 二、若於前述委員會會議審查通過後，開發單位始發現書件內容有誤繕、誤算或其他顯然之錯誤須更正者，於本次提送定稿本備查時，已於提送之公文書中具體敘明更正之內容。
- 三、切結之開發單位及受委辦環評作業機構知悉，如違反上述情事，行政院環境保護署將以違反環境影響評估法第20條及刑法第214條規定移送臺灣臺北地方法院檢察署辦理。

立切結書人

開發單位：臺北市立動物園 (蓋印鑑)
負責人：金仕謙 (簽章)
統一編號：03776603
地址：臺北市文山區新光路二段30號
電話：(02) 2938-2300

受委辦環評作業機構：艾奕康工程顧問股份有限公司 (蓋印鑑)
法定代表人：鄭文昱
綜合評估者：徐文偉 (簽章)
統一編號：23052438
地址：臺北市信義區信義路五段8號16樓
電話：(02) 2720-0999

中華民國 108 年 5 月 24 日

檔 號：
保存年限：

臺北市府環境保護局 函

地址：臺北市信義區市府路1號
承辦人：唐彩惠
電話：27208889#1764
電子信箱：la-huei9402@mail.taipei.gov.tw

受文者：臺北市立動物園

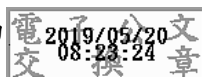
發文日期：中華民國108年5月17日
發文字號：北市環綜字第1083031161號
速別：普通件
密等及解密條件或保密期限：
附件：

主旨：「臺北市立動物園165公頃園區增(整)建計畫第二次環境影響差異分析報告」案，經本府環境影響評估審查委員會審核修正通過，請查照。

說明：

- 一、依據本府環境影響評估審查委員會（下稱環評會）第206次、第210次會議決議事項辦理。
- 二、旨揭環境影響差異分析報告經環評會第206次會議審核修正通過，貴園依委員及相關機關意見修正後，經環評會第210次會議同意確認。
- 三、請依「開發行為環境影響評估作業準則」第11條規定辦理定稿事宜，並將定稿切結書納入後，函送定稿本及檔案光碟片各6份（含個人資料塗銷版PDF及未塗銷版PDF檔）至本局，俾供目的事業主管機關追蹤。
- 四、如有不服本處分，得於文到之次日起30日內，備具訴願書並檢附本處分，經由本局轉送本府提起訴願。

正本：臺北市立動物園
副本：臺北市府教育局



動物園 1080520



MDAA1083004371

臺北市政府環境影響評估審查委員會

第 210 次會議紀錄

壹、開會時間：108 年 5 月 8 日(星期三) 上午 9 時 30 分

貳、開會地點：市政大樓 2 樓北區 N206 會議室

參、主席：劉主任委員銘龍

紀錄：高名毅

肆、出（列）席單位及人員：如會議簽到簿

伍、報告事項：

報告案：已經本會審查通過案件，開發單位修正書件經委員及相關機關確認情形。

案名：臺北市立動物園 165 公頃園區（整）建計畫第二次環境影響差異分析報告

決議：同意確認。

陸、討論事項：

討論案一：因行政院環境保護署於 107 年 4 月 11 日公告修正「開發行為應實施環境影響評估細目及範圍認定標準」，其中第 26 條修正為「高樓建築，其高度 120 公尺以上者，應實施環境影響評估」，爰依「環境影響評估法施行細則」第 37 條第 4 款規定變更原審查結論。

案名：達永開發住商大樓新建工程（北投區大業段一小段 401 地號等 10 筆土地）環境影響說明書變更內容對照表（變更審查結論）

一、委員及相關機關意見摘要：

顏委員秀慧：

1. 本案因法規修正提出申請，惟原環評審查結論及承諾如有涉及第三人利益者仍應持續辦理。
2. 其餘無意見。

臺北市政府環境影響評估審查委員會
第 210 次會議簽到簿

一、開會時間：	108 年 5 月 8 日(星期三)上午 9 時 30 分
二、開會地點：	市政大樓 2 樓北區 N206 會議室
三、議題：	<p>報告案一：已經本會審查通過案件，開發單位修正書件經委員及相關機關措任情形。</p> <p>案名：臺北市立動物園 165 公頃園區增（整）建計劃第二次環境影響差異分析報告。</p> <p>討論案一：因行政院環境保護署於 107 年 4 月 11 日公告修正「開發行為應實施環境影響評估細目及範圍認定標準」，其中第 26 條修正為「高樓建築，其高度 120 公尺以上者，應實施環境影響評估」，爰依「環境影響評估法施行細則」第 37 條第 4 款規定變更原審查結論。</p> <p>案名：達永開發住商大樓新建工程（北投區大業段一小段 401 地號等 10 筆土地）環境影響說明書（變更審查結論）。</p> <p>討論案二：寶豐隆置地廣場新建工程環境影響說明書（初稿）。</p>
四、主持人：	臺北市政府環境保護局 劉主任委員銘龍
五、出席單位及人員：	
出席者	簽名處
劉主任委員銘龍	劉銘龍
盧副主任委員世昌	盧世昌
鄭委員佳良	鄭佳良
張委員郁慧	張郁慧
王委員三中	王三中
王委員玉芬	
周委員德威	周德威

臺北市府環境影響評估審查委員會
第 210 次會議簽到簿

出席者	簽名處
陳委員起鳳	
✓ 吳委員孟玲	吳孟玲
✓ 李委員培芬	李培芬
黃委員台生	
董委員娟鳴	
✓ 歐陽委員嶠暉	歐陽嶠暉
鄭委員福田	
✓ 楊委員之遠	楊之遠
✓ 康委員世芳	康世芳
張委員添晉	
✓ 駱委員尚廉	駱尚廉
✓ 王委員根樹	王根樹
✓ 顏委員秀慧	顏秀慧
✓ 李委員育明	李育明

臺北市環境影響評估審查委員會
第 210 次會議簽到簿

出席單位	簽名處
臺北市都市發展局	
臺北市建築管理工程處	
臺北市產業發展局	
臺北市交通局	波瑜敬
臺北市停車管理工程處	
臺北市交通管制工程處	
臺北市公共運輸處	
臺北市工務局	
臺北市工務局新建工程處	
臺北市工務局水利工程處	
臺北市工務局公園路燈工程管理處	
臺北市工務局衛生下水道工程處	
臺北市工務局大地工程處	
臺北市消防局	
臺北市都市更新處	
臺北市北投區公所 (討論案一)	
臺北市文化局 (討論案二)	
臺北市大安區公所 (討論案二)	

臺北市政府環境影響評估審查委員會
第 210 次會議簽到簿

出席單位	簽名處
開發單位	
臺北市立動物園 (報告案)	呂政芳 朱裕廷
達永開發股份有限公司 (討論案一)	林君翔
寶豐隆興業股份有限公司 (討論案二)	張麗惠
臺北市政府環保局	
空污噪音防制科	
水質病媒管制科	陳建廷
廢棄物處理管理科	
氣候變遷管理科	吳明哲
綜合企劃科	黃莉琳
	王麗美 王玲華 謝毅 陳淑清

臺北市立動物園165公頃園區增(整)建計畫

第二次環境影響差異分析報告

目錄

<u>章 節</u>	<u>內 容</u>	<u>頁 次</u>
第一章	開發單位之名稱及其營業所地址-----	1-1
第二章	綜合評估者及影響項目撰寫者之簽名-----	2-1
第三章	本次申請變更內容與原通過內容之比較-----	3-1
第四章	開發行為或環境保護對策變更之理由及內容-----	4-1
	4.1 開發計畫介紹-----	4-1
	4.2 開發行為變更之內容及理由-----	4-3
第五章	本次變更是否涉及應重新辦理環境影響評估之檢討說明-----	5-1
第六章	開發行為變更後環境影響差異分析-----	6-1
	6.1 空氣品質-----	6-3
	6.2 噪音振動-----	6-19
	6.2.1 噪音影響差異分析-----	6-19
	6.2.2 振動影響差異分析-----	6-26
	6.3 交通運輸-----	6-31
第七章	環境保護對策之檢討及修正-----	7-1
	7.1 環境保護對策-----	7-1
	7.1.1 空氣品質-----	7-1
	7.1.2 噪音振動-----	7-5
	7.1.3 交通運輸-----	7-7
	7.2 環境監測計畫-----	7-9
	7.3 氣候變遷強降雨之緊急防救災應變計畫-----	7-14
	7.3.1 緊急應變對策-----	7-14
	7.3.2 重大災害緊急應變處理要點-----	7-14
	7.3.3 防颱實施作業規定-----	7-15
附錄一	原環評及第一次環差審查結論	
附錄二	綜合評估者及影響項目撰寫者學經歷證明文件	
附錄三	鄰近土資場資料	

- 附錄四 空氣品質模擬評估相關資料
- 附錄五 噪音振動模擬評估相關資料
- 附錄六 營建剩餘土石方外運相關規定
- 附錄七 本案環差報告歷次環評委員審查意見回覆對照表
- 附錄八 本次變更相關公文及會議紀錄
- 附錄九 歷次審查簡報

表 目 錄

	<u>頁次</u>
表4.2-1 臺北市立動物園全區土地坡度概況分析表-----	4-4
表4.2-2 本園既有增(整)建工程土方產生、再利用及剩餘數量一覽表-----	4-6
表4.2-3 本園土方外運之土資場資訊表-----	4-11
表6.1-1 本開發計畫空氣品質現況彙整表-----	6-4
表6.1-2 原環說空污擴散模擬之敏感受體影響表-----	6-6
表6.1-3 第一次環差土方外運工程增量與環境現況之加成比對表-----	6-8
表6.1-4 本次環差土方暫置區面源裸露之粉塵逸散量推估表-----	6-12
表6.1-5 本次環差土方暫置區使用機具之空氣污染物排放係數表-----	6-12
表6.1-6 本次環差土方暫置區使用機具之空氣污染物排放量推估表-----	6-12
表6.1-7 本次環差土方暫置區施工空氣污染物排放量彙整表-----	6-13
表6.1-8 本次環差土方運輸交通衍生之空氣污染物排放量推估表-----	6-13
表6.1-9 本次環差土方外運工程增量與環境現況之加成比對表-----	6-15
表6.2-1 本開發計畫環境噪音現況彙整表-----	6-20
表6.2-2 第一次環差土方外運交通測點噪音監測結果-----	6-21
表6.2-3 第一次環差土方暫置場周界營建噪音監測結果-----	6-21
表6.2-4 原環說施工期間噪音綜合模擬結果輸出摘要表-----	6-21
表6.2-5 第一次環差土方外運衍生之噪音模擬結果輸出摘要表-----	6-23
表6.2-6 本次環差土方外運衍生之噪音模擬結果輸出摘要表-----	6-25
表6.2-7 本開發計畫環境振動現況彙整表-----	6-27
表6.2-8 第一次環差土方外運新增測點交通振動監測結果-----	6-28
表6.2-9 第一次環差土方暫置場周界營建振動監測結果-----	6-28
表6.2-10 原環說施工期間振動綜合模擬結果輸出摘要表-----	6-28
表6.2-11 第一次環差土方外運衍生之振動模擬結果輸出摘要表-----	6-29
表6.2-12 振動對建築物及日常生活環境之影響-----	6-29
表6.2-13 一般施工機具振動位準表-----	6-30
表6.2-14 本次環差土方外運衍生之振動模擬結果輸出摘要表-----	6-30
表6.3-1 歷次交通尖峰時段服務水準-----	6-32
表6.3-2 歷次路口延滯時間服務水準分析-----	6-32
表6.3-3 本開發計畫原環說尖峰小時之衍生交通量推估-----	6-33
表6.3-4 本開發計畫原環說衍生交通對鄰近道路交通影響-----	6-34
表6.3-5 土方外運期間尖峰小時流量及服務水準比較表-----	6-34
表6.3-6 土方外運期間流量及服務水準比較表-----	6-36

表 目 錄 (續)

	<u>頁次</u>
表7.1-1 空氣品質各級預警與嚴重惡化之空氣污染物濃度條件-----	7-3
表7.2-1 施工期間環境監測計畫表-----	7-10
表7.2-2 營運期間環境監測計畫表-----	7-11

圖 目 錄

	<u>頁次</u>
圖4.1-1 本計畫開發範圍及增整建區域位置圖-----	4-2
圖4.1-2 本園開發內容現況-----	4-1
圖4.2-1 臺北市立動物園全區土地坡度分析圖-----	4-4
圖4.2-2 本園剩餘土方植栽及堆肥利用情形-----	4-6
圖4.2-3 工程剩餘土方暫置地點位置圖-----	4-7
圖4.2-4 工程剩餘土方暫置情形-----	4-8
圖4.2-5 本園土方外運路線規劃-----	4-10
圖4.2-6 本案土方外運優先運送路線及鄰近生態敏感點示意圖-----	4-10
圖4.2-7 臺北港規劃土方回填區域示意圖-----	4-11
圖6.1-1 原環說TSP 24小時值最大增量模擬圖-----	6-6
圖6.1-2 第一次環差土方外運工程衍生之TSP 24小時值最大增量模擬圖-----	6-9
圖6.1-3 第一次環差土方外運工程衍生之PM ₁₀ 日平均值最大增量模擬圖-----	6-9
圖6.1-4 第一次環差土方外運工程衍生之PM _{2.5} 24小時值最大增量模擬圖-----	6-10
圖6.1-5 第一次環差土方外運工程衍生之SO ₂ 最大小時值最大增量模擬圖-----	6-10
圖6.1-6 第一次環差土方外運工程衍生之NO ₂ 小時平均值最大增量模擬圖-----	6-11
圖6.1-7 第一次環差土方外運工程衍生之CO小時平均值最大增量模擬圖-----	6-11
圖6.1-8 本次環差土方外運工程衍生之TSP 24小時值最大增量模擬圖(分區施工)----	6-16
圖6.1-9 本次環差土方外運工程衍生之PM ₁₀ 日平均值最大增量模擬圖(分區施工)---	6-16
圖6.1-10 本次環差土方外運工程衍生之PM _{2.5} 24小時值最大增量模擬圖(分區施工)-	6-17
圖6.1-11 本次環差土方外運工程衍生之SO ₂ 小時平均值最大增量模擬圖(分區施工)	6-17
圖6.1-12 本次環差土方外運工程衍生之NO ₂ 小時平均值最大增量模擬圖(分區施工)	6-18
圖6.1-13 本次環差土方外運工程衍生之CO小時平均值最大增量模擬圖(分區施工)-	6-18
圖6.2-1 原環說施工期間噪音增量模擬圖-----	6-22
圖6.2-2 噪音影響等級評估流程圖-----	6-22
圖6.2-3 第一次環差土方外運衍生之噪音增量模擬圖-----	6-24
圖6.2-4 本次環差土方外運衍生之噪音增量模擬圖-----	6-25
圖6.3-1 各交通路段及監測點位圖-----	6-31
圖7-1-1 本案施工期間環境監測位置圖-----	7-12
圖7-1-2 本案營運期間環境監測位置圖-----	7-13