

第三章 開發行為現況

3.1 基地位置

計畫區位於臺北市信義區大仁里，基地南臨 25m 福德街，西臨 15m 福德街 84 巷，北臨 8m 林口街 80 巷及大道路 94 巷，東臨 15m 大道路。25m 福德街及 15m 大道路為主要聯外道路，並可經 25m 福德街銜接信義路六段接信義快速道路，基地西北側 650 m 處為捷運後山埤站，於基地東南角福德街為公車站牌可通達其他地區。基地面積為 63,954.52 平方公尺，開發基地之相關地理位置見圖 3-1 地理位置圖 I(1/25,000)。

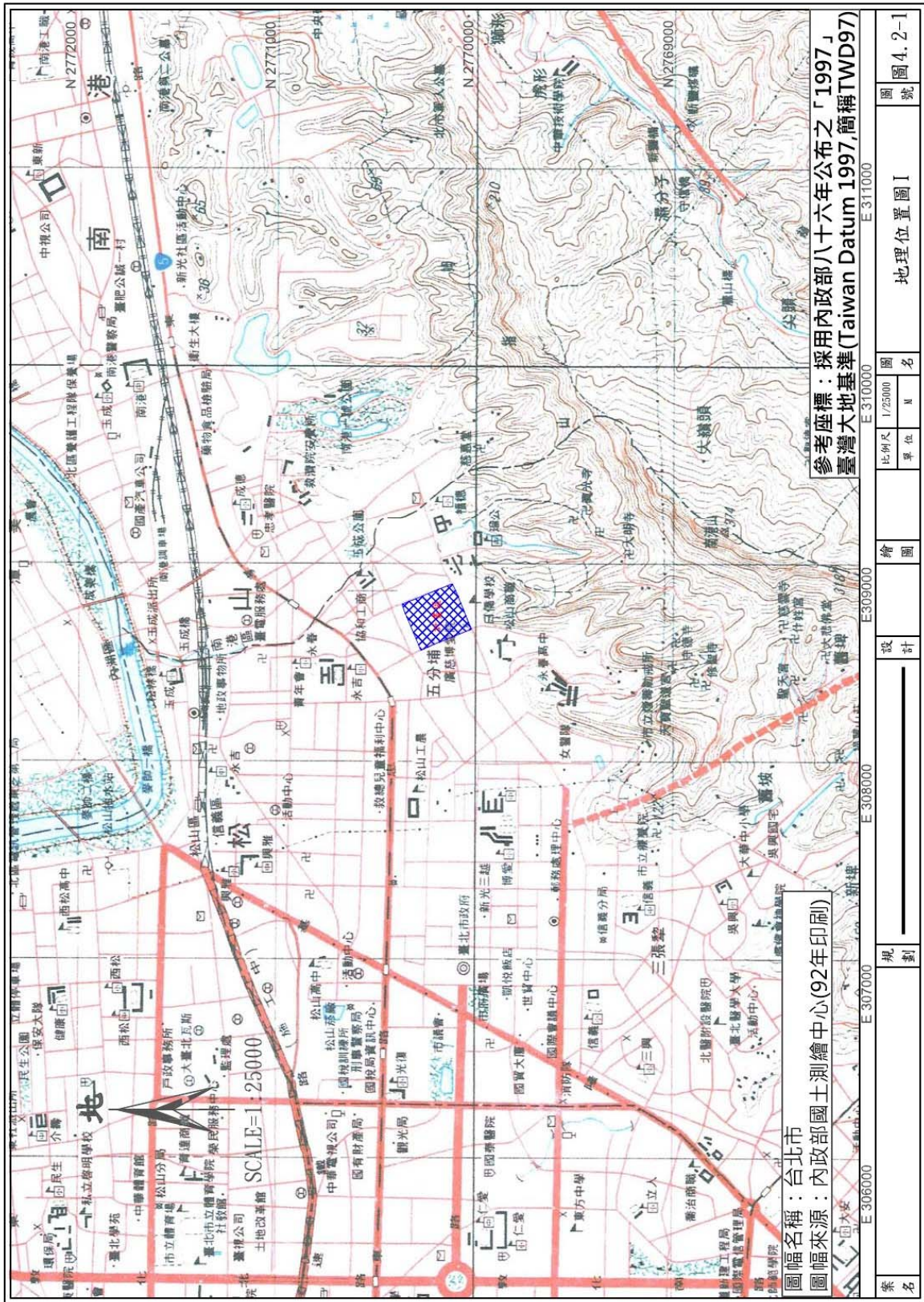


圖 3.1 地理位置圖

3.2 開發行為現況

基地自 107 年 4 月開始施工，截至 107 年 9 月底，施工進度約為 7.4%，目前正進行連續壁雜項工程，基地現況照片詳請參閱圖 3-2。



圖 3.2 基地現況照片