

第二章 計畫名稱與場所

一、計畫名稱：擬訂台北市住六～六地區細部計畫暨配合修訂主要計畫案。

二、計畫場所位置

本計畫區位於台北市士林區陽明山公館里一帶地區，北至陽明山公墓，南接「住六～五」地區，東起雙溪西側約500公尺處，西至燒焗寮東側山脊線，其區位詳圖2-1-1、圖2-1-2。

三、計畫面積

本基地總面積為54.76公頃。

表2-1-1 計畫名稱及場所表

1.名稱(中文)	擬訂台北市住六～六地區細部計畫暨配合修訂主要計畫案
2.類別	擬訂都市計畫細部計畫暨配合修訂主要計畫案
3.製作本說明書之主要依據	■法令規定，法令名稱—台北市保護區變更為住宅區開發要點、獎勵土地所有權人辦理市地重劃辦法、都市計畫法。 ■環境影響評估法
4.計畫總面積	54.76公頃
5.場所所在位置	台北市士林區陽明山公館里一帶(參見圖2-1-1地理位置圖(一))
6.場所隸屬之行政轄區	台北市士林區

資料來源：規劃單位整理

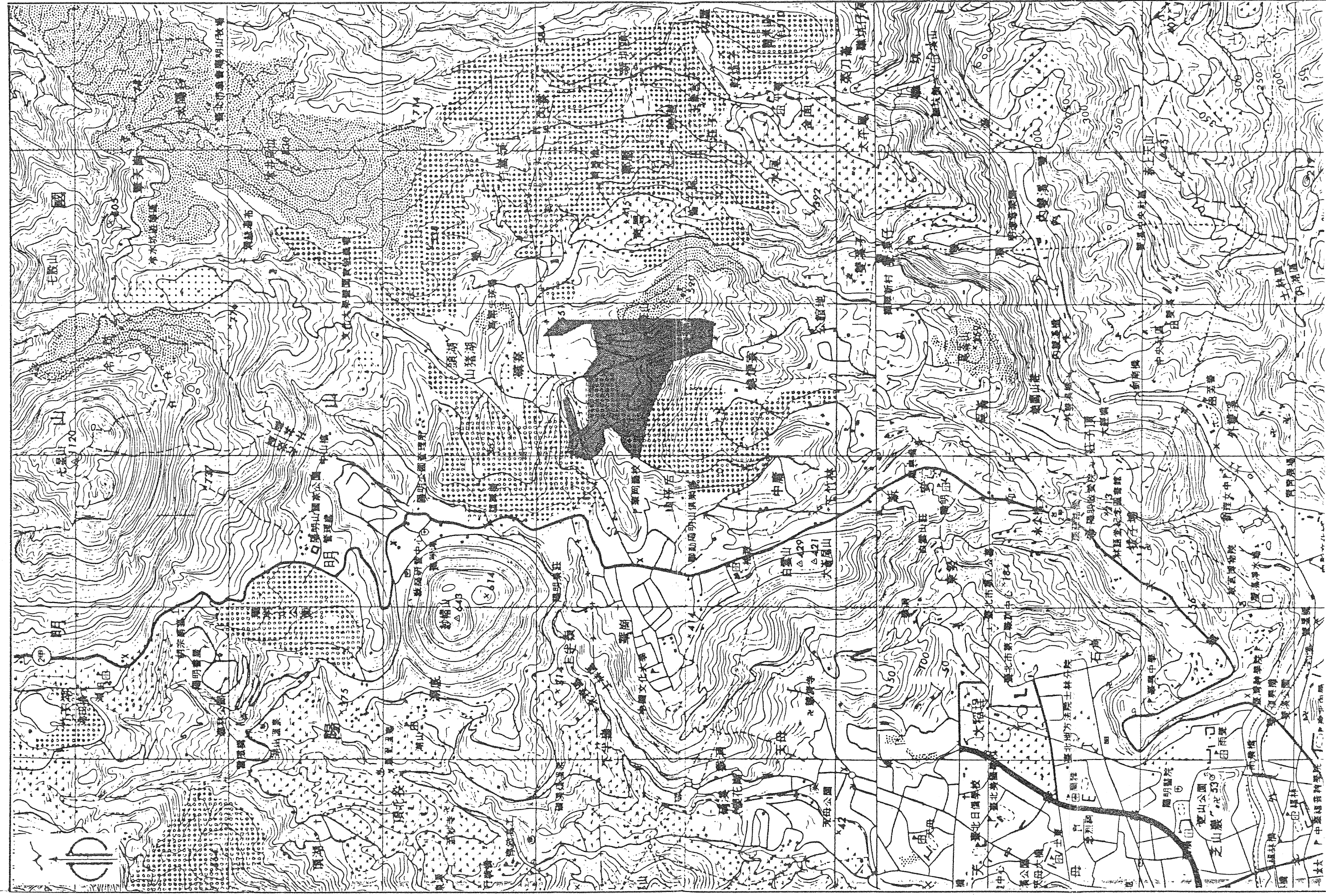


圖2-1-1 地理位置圖(一)

資料來源：聯勤總部測量署實地測繪 民國75年6月

(S: 1/25000)



圖2-1-2 地理位置圖(二)

資料來源：林務局農林航空測量隊測繪 民國70年2月

(S:1/5000)