

第三章 開發行為現況

3.1 基地位置

本計畫基地位於臺北市中正區臨沂段二小段 363 地號等 27 筆土地，位於濟南路二段與杭州南路一段交岔口，基地西側隔杭州南路為臺大法律學院，地處臺北市核心部位，此區域聯外交通發達、便利。基地開發範圍圖如圖 3-1 所示。

3.2 開發行為現況

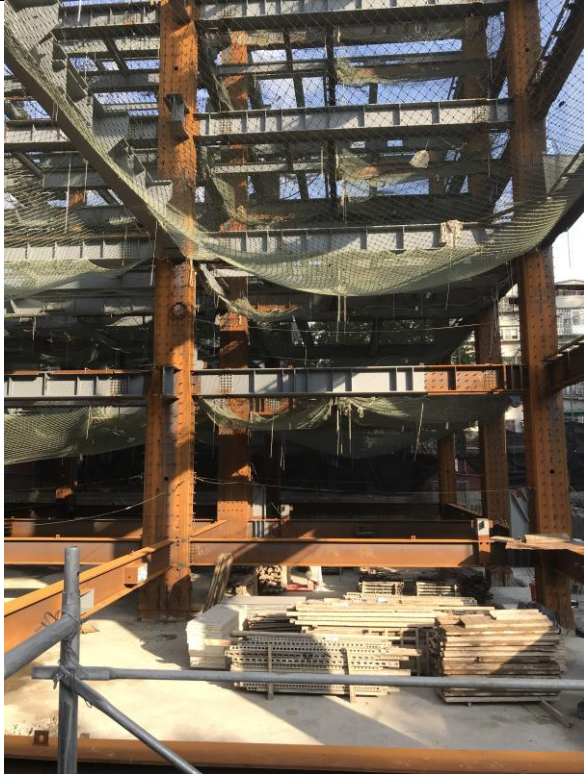
本案於 107 年 3 月 26 日取得建造執照(107 建字第 0059 號)，詳附錄二，自 107 年 4 月 11 日申報開工並開始進行施工期間環境監測，詳附錄三，基地目前主要為結構體工程，至 109 年 2 月底為止，工程總進度約 18.7%，現況照片詳請參閱圖 3-2。

本案之歷次施工期間環境監測整理如附錄七。



黎明興技術顧問股份有限公司
LEADERMAN & ASSOCIATES

圖3-1 衛星影像圖



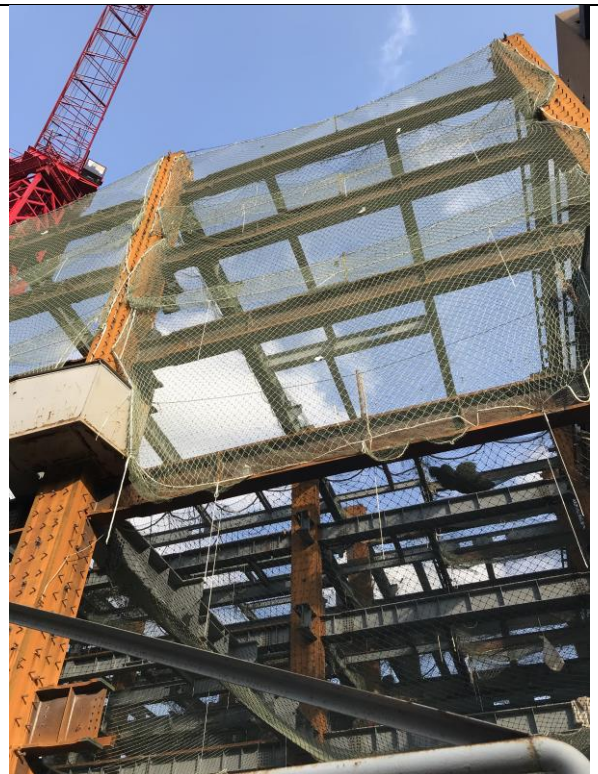
基地現況 1.(109 年 2 月 17 日)



基地現況 2.(109 年 2 月 17 日)



基地現況 3.(109 年 2 月 17 日)



基地現況 4.(109 年 2 月 17 日)

黎明興技術顧問股份有限公司
LEADERMAN & ASSOCIATES

圖3-2 基地現況照片