

第三章 開發行為現況

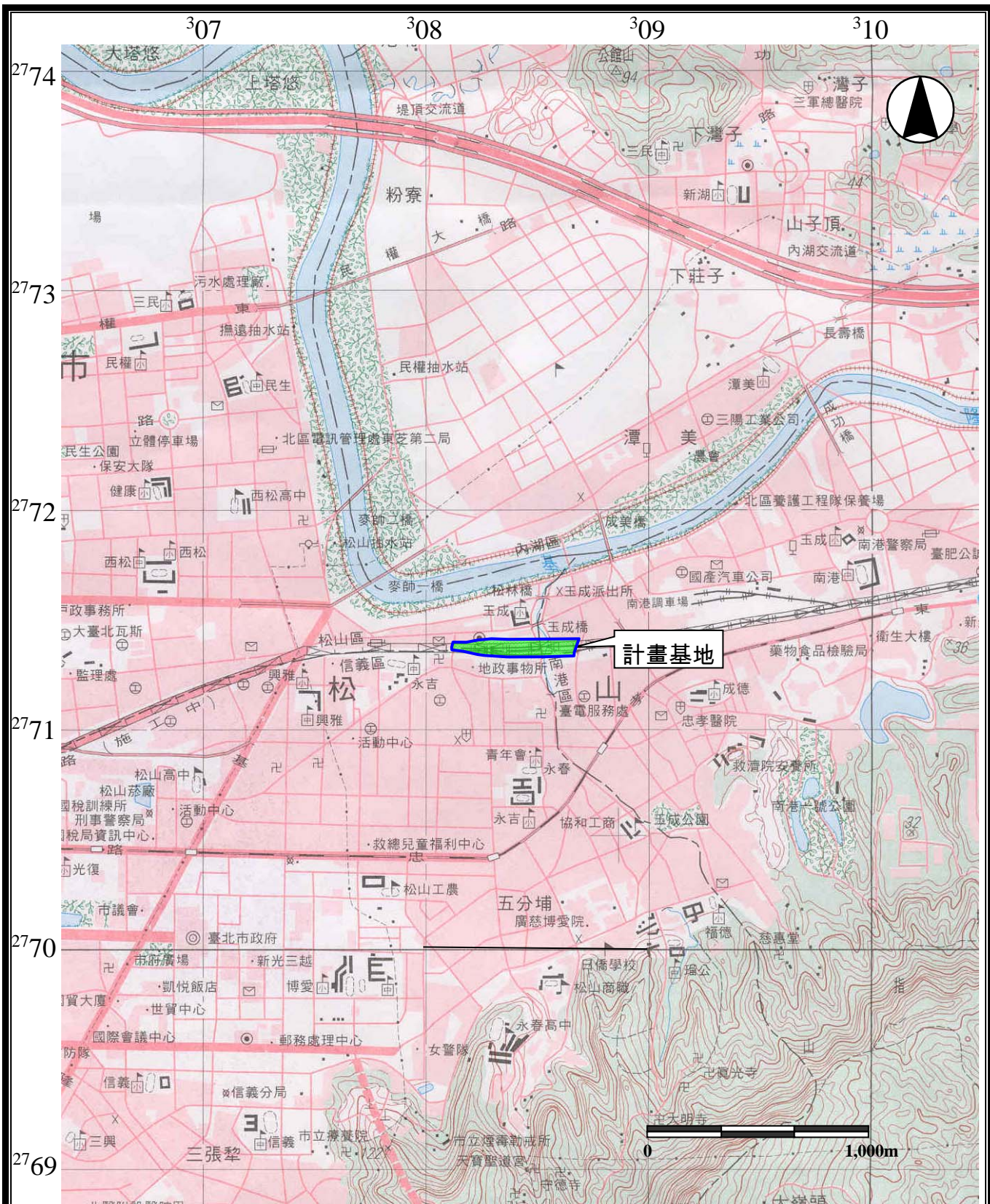
3.1 基地位置

基地原申請位置坐落於台北市信義區虎林段一小段 278-3 號等 4 筆、信義區虎林段三小段 101 號等 3 筆、信義區虎林段五小段 12-5 號等 6 筆、松山區寶清段七小段 686-3 號等 2 筆、南港區玉成段三小段 541 號等 4 筆地號，基地騰本面積 25,609.28 平方公尺，土地使用分區為交通用地、轉運站用地。主要聯外動線為八德路、松隆路、松山路、中坡北路等，鄰捷運松山站、台鐵松山站，交通便利。本計畫地理位置圖如圖 3-1~圖 3-2。

3.2 開發行為現況

本案為民間參與興建營運案，以 BOT 方式於一期工程之交通基礎建設上方興建，內容包含車站大樓地上三層至地上十七層及多目標使用大樓之地上二層至地上二十一層。

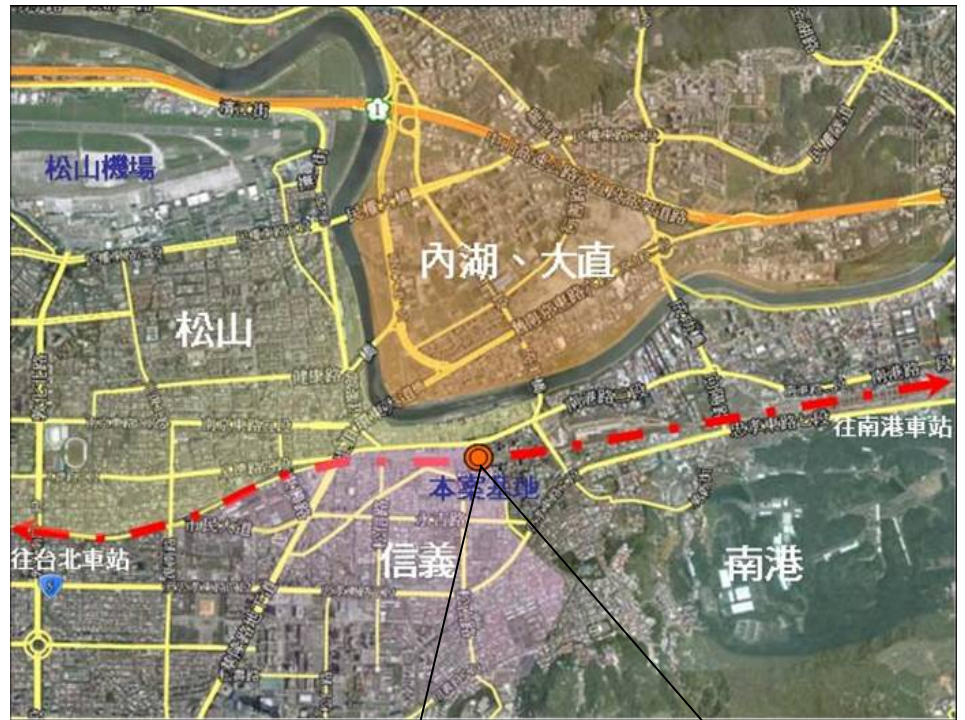
本案已於 101 年 12 月 11 日及 101 年 12 月 13 日分別取得多目標使用大樓及車站大樓建築執照，並於 104 年 3 月 31 日及 104 年 4 月 17 日取得使用執照開始進入營運期間，如附錄二(PP.A2-1~4)，基地現況為已開發之新建大樓，基地現況如圖 3-3 所示。



資料來源：中華民國台灣地區二萬五千分之一地形圖經建第五版圖號 9723-III SW

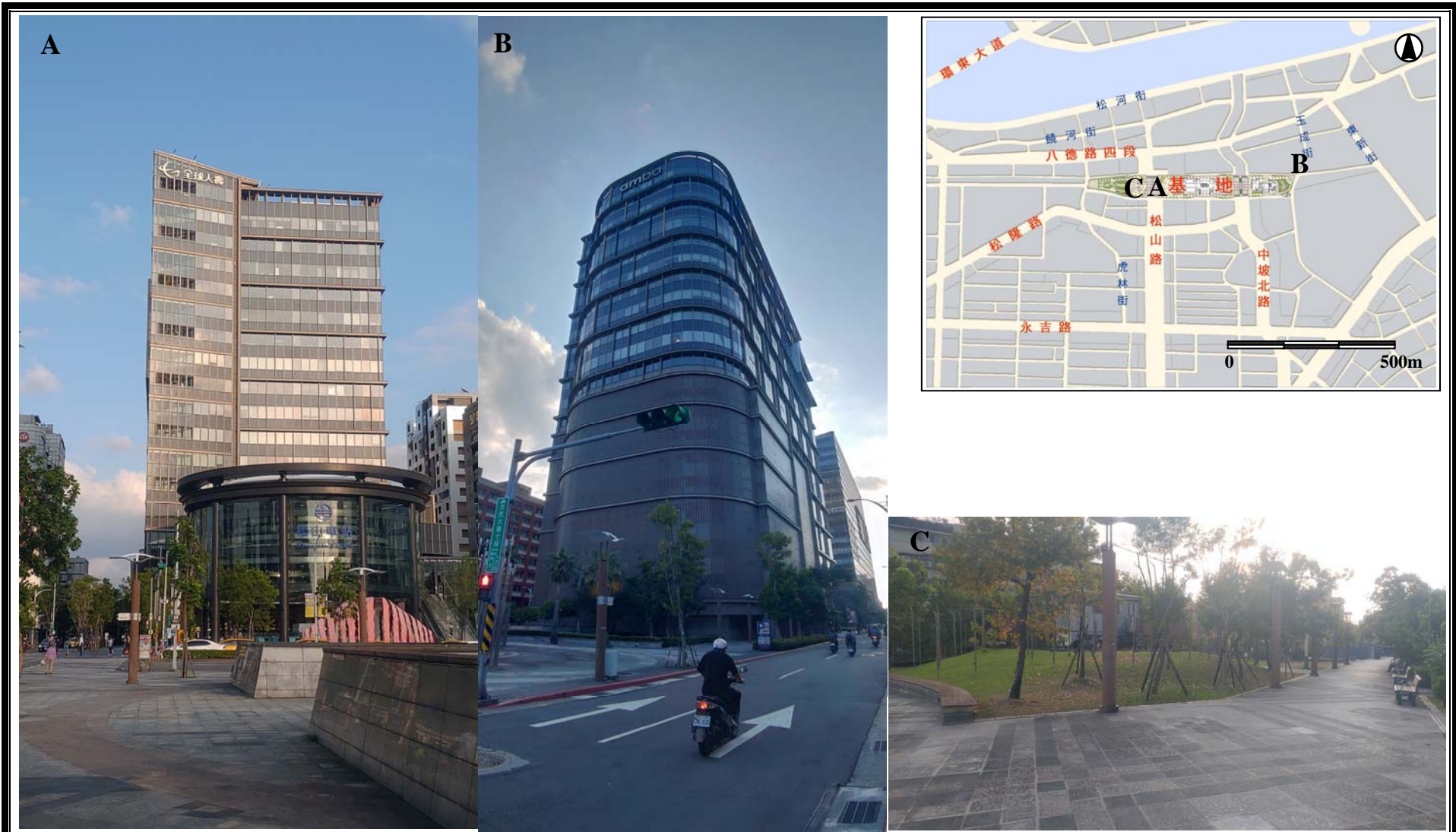
黎明興技術顧問股份有限公司
LEADERMAN & ASSOCIATES

圖3-1 二萬五千分之一地形圖



黎明興技術顧問股份有限公司
LEADERMAN & ASSOCIATES

圖3-2 計畫區位置圖



黎明興技術顧問股份有限公司
LEADERMAN & ASSOCIATES

圖3-3 基地現況圖