

第三章 開發行為現況

3.1 開發內容

本計畫區坐落臺北市信義區信義段四小段 18 地號 1 筆土地，使用分區為業務設施區(信義計畫特定專用區)，基地東側隔寬約 10m 巷弄為 9F/5B 之新光三越台北信義 A9 館，南側隔寬約 20m 之松壽路為 10F/2B 之 ATT 4 FUN 大樓，西側隔寬約 20m 之松智公園為松智路，北側隔寬約 10m 巷弄為地下一層之松壽廣場地下停車場。本基地原為中國信託大樓，現已拆除為平地，開發場所位置及範圍詳圖 3-1「本計畫區位置示意圖」及圖 3-2「航照圖」。

3.2 開發行為現況

本案已於 107 年 2 月 7 日取得臺北市政府都市發展局核發之拆除執照(詳附錄 2)，後於原環說書定稿核備、依法辦理施工前公開說明會及書面告知施工日期後，進行拆除作業。新建物亦已於 108 年 5 月 10 日取得臺北市政府都市發展局核發建造執照(詳附錄 3)。基地現況詳圖 3-3。

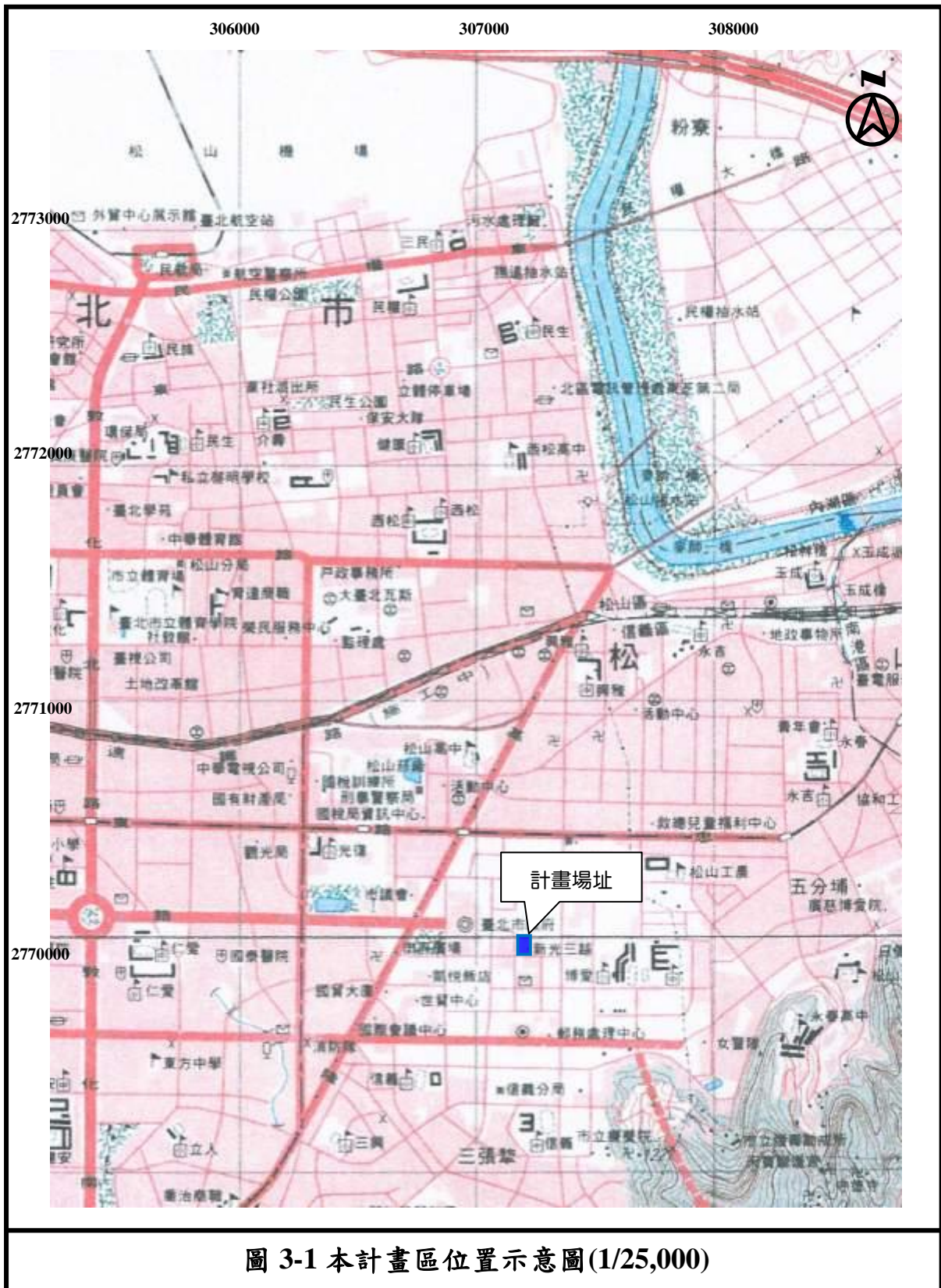


圖 3-1 本計畫區位置示意圖(1/25,000)

資料來源：中華民國台灣地區二萬五千分之一地形圖 第五版圖號 9723-III SW。
 中華民國 92 年 1 月聯勤第四 0 一廠實地調繪。
 中華民國 92 年 7 月聯勤第四 0 一廠印製。

307000

307500

2770000

2769500



圖 3-2 航照圖(1/5,000)

資料來源：中華民國台灣地區像片基本圖 第四版圖號 9723-III-081。
中華民國 96 年 9 月測製。

基地環境現況照片

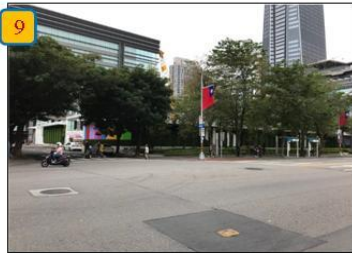
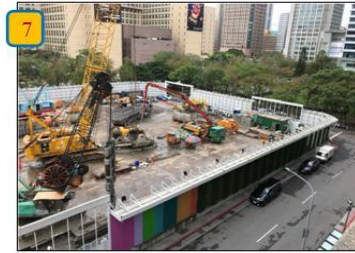
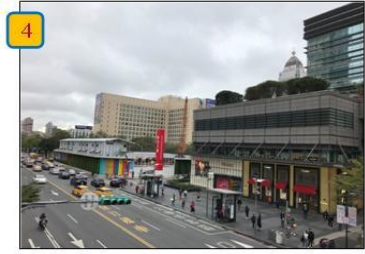
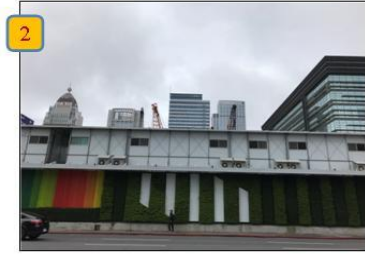
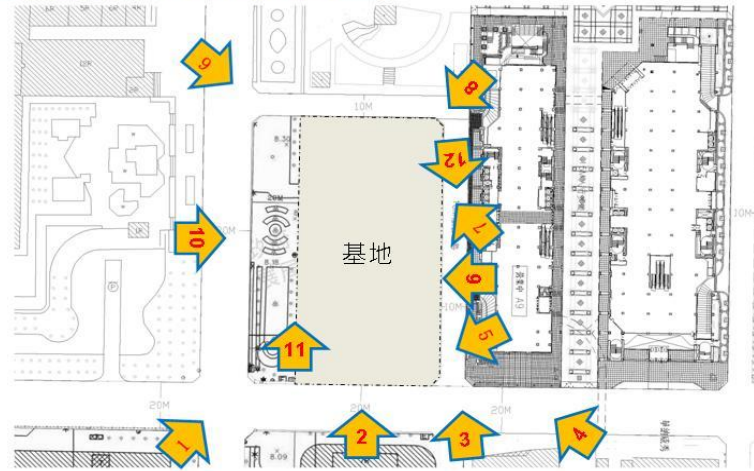


圖 3-3 基地現況照片圖