

第三章 開發行為現況

第三章 開發行為現況

本開發計畫環境影響說明書之增(整)建工程包含「生物多樣性夜間動物探索園區」、「河馬展示場更新」、「熱帶雨林室內館設置」及「第二出口設置規劃」四大工程，於 101 年開始施工，105 年因「營建剩餘土石方外運」、「新設 600m³ 受水池及相關設施」及「熱帶雨林室內館局部調整工程配置」等因素，而提送「臺北市立動物園 165 公頃園區增(整)建計畫環境影響差異分析報告」(下稱第一次環差)；另 108 年因仍有營建剩餘土石方無法於園區內自行消化而需外運之故，乃再提送「臺北市立動物園 165 公頃園區增(整)建計畫第二次環境影響差異分析報告(下稱第二次環差)」。

上述各項開發工程中，「河馬展示場更新」已於 106 年 10 月開始營運，「熱帶雨林室內館設置」工程於 108 年 6 月開始營運，「600 噸受水池新建工程」於 108 年 10 月開始營運，「生物多樣性夜間動物探索園區」之「丹頂鶴展館及 A1~A3 滯洪池新建工程」則於 108 年 8 月完工，109 年 6 月取得使用執照，目前園區內已無辦理工程。

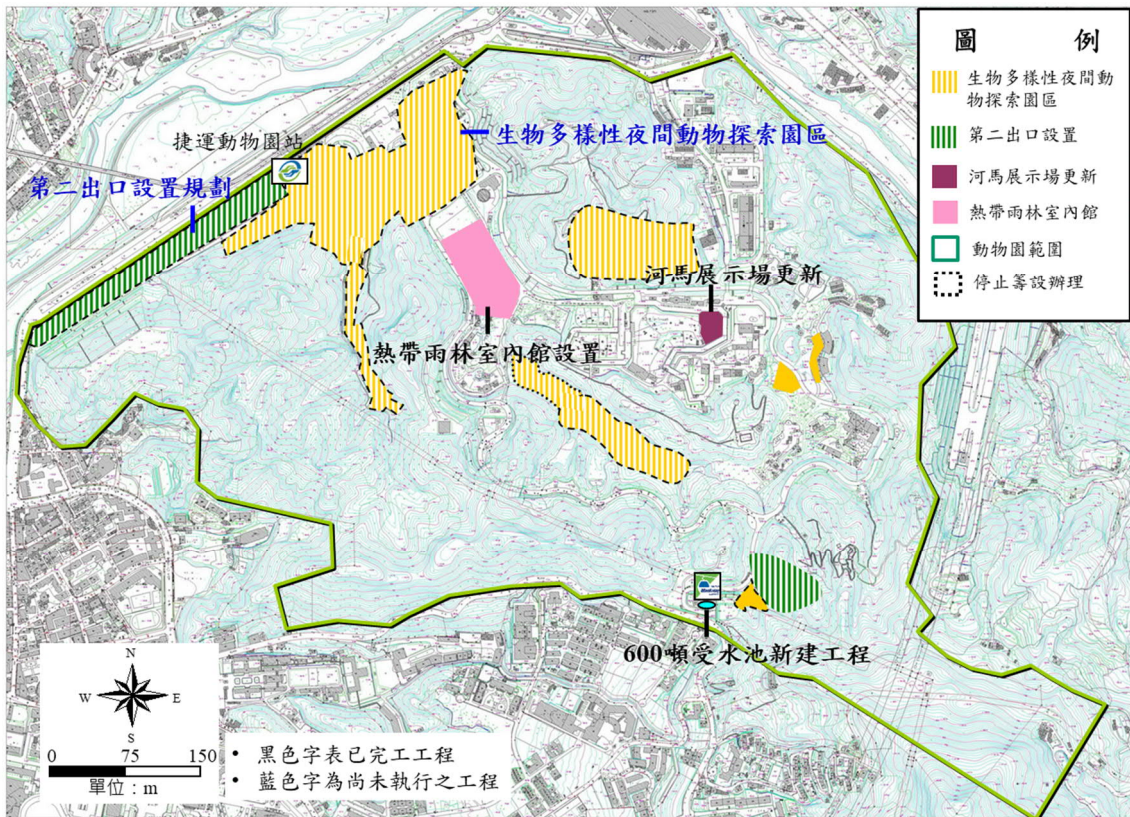


圖 3-1 本開發計畫增(整)建範圍示意圖

表 3-1 本開發計畫執行現況一覽表

工程名稱	執行現況	現場照片
河馬展示場更新	<ul style="list-style-type: none"> • 起始日期：101/8/9 • 竣工日期：106/8/23 • 營運日期：106/10/25 • 使用執照：106 使字第 0172 號 	
熱帶雨林室內館設置	<ul style="list-style-type: none"> • 起始日期：102/8/6 • 竣工日期：107/3/7 • 營運日期：108/6/10 • 使用執照：108 使字第 0113 號 	
600 噸受水池增建	<ul style="list-style-type: none"> • 起始日期：106/6/12 • 竣工日期：107/3/14 • 營運日期：108/10 • 使用執照：107 使字第 0187 號 	
生物多樣性夜間動物探索園區	<p>■ 除以下工程外，其餘工程已停止開發</p> <ul style="list-style-type: none"> • 「丹頂鶴展館暨 A1~A3 滯洪池新建工程」 <ul style="list-style-type: none"> ➢ 起始日期(106 年 6 月 20 日) ➢ 竣工日期(108 年 8 月 19 日) ➢ 使用執照：109 使字第 0094 號 	
第二出口設置規劃	<p>■ 本工程已停止開發</p>	<p style="text-align: center;">—</p>