

第三章

開發行為現況

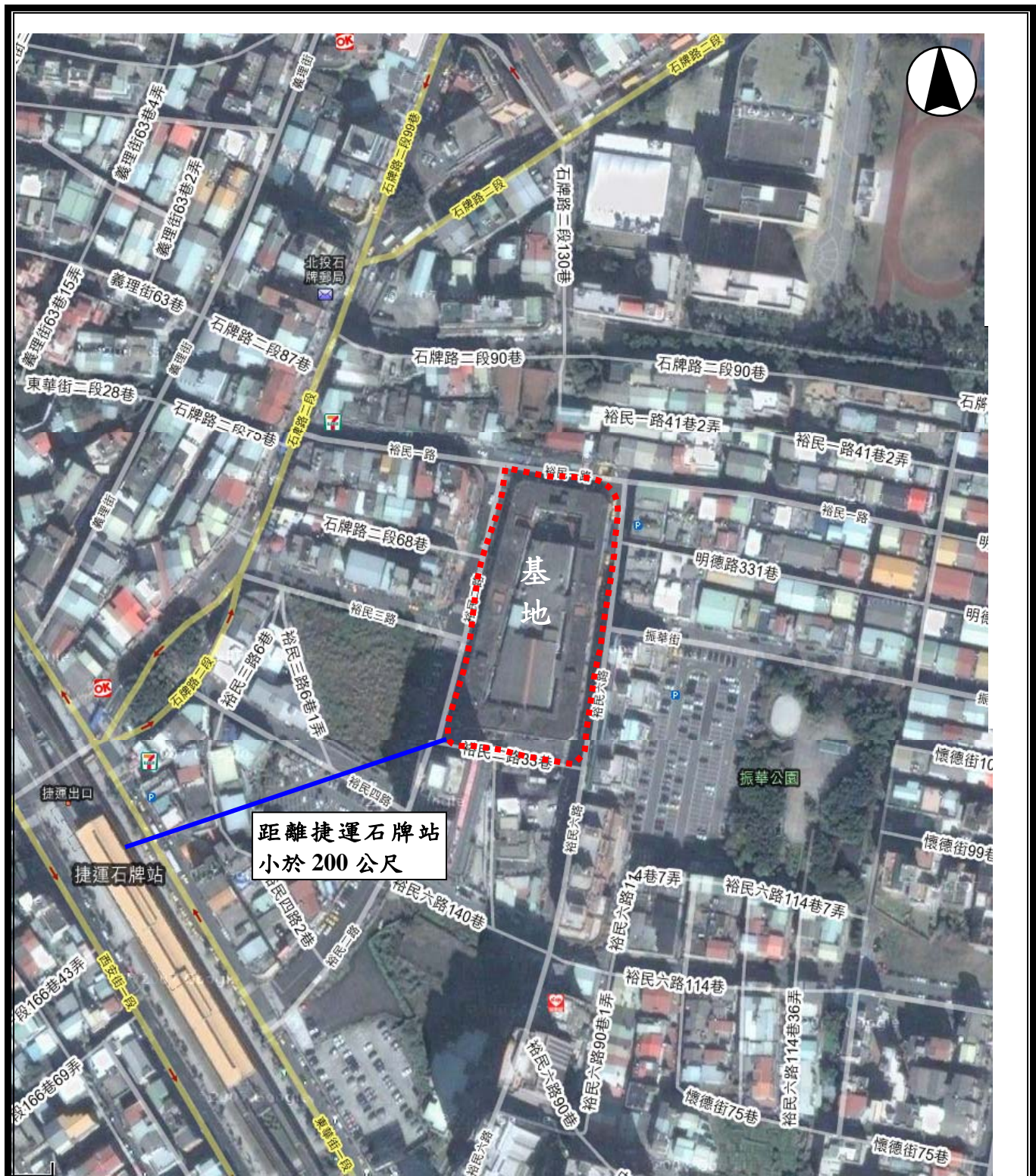
第三章 開發行為現況

3.1 基地位置

本計畫基地位於臺北市北投區振興段二小段 436 等 1 筆地號、裕民一路及裕民二路交叉口，離捷運石牌站步行僅約 5 分鐘，交通便利。基地附近有石牌國中、石牌國小及國立臺北護理健康大學。本計畫地理位置圖如圖 3-1。

3.2 開發行為現況

本案於取得 105 年 9 月 21 日建造執照(105 建字第 0172 號，P.A1-6)，並於 106 年 4 月 20 日開始施工，基地現況為完成連續壁施作，尚未進行地下室開挖，基地現況如圖 3-2 所示。



資料來源：Google Map (<http://maps.google.com/>)



黎明興技術顧問股份有限公司
LEADERMAN & ASSOCIATES

圖3-1 基地地理位置圖



基地現已完成連續壁施作，尚未進行地下室開挖

黎明興技術顧問股份有限公司
LEADERMAN & ASSOCIATES

圖3-2 基地現況圖