

# 附錄一

## 環境敏地區及特定目的區位 限制調查證明文件與資料

- 1.1 單一窗口敏感地區
- 1.2 應免查範圍查詢
- 1.3 其他敏感地區

1.1

# 單一窗口敏感地區

檔 號：  
保存年限：

## 中華民國航空測量及遙感探測學會 函

機關地址：臺北市11681文山區羅斯福路5段113號3樓  
聯絡人：陳怡如  
電話：(02)29311112#29及(02)8931-5299  
傳真：(02)29317225

臺中市西屯區台灣大道三段528號10樓

受文者：光宇工程顧問股份有限公司

發文日期：中華民國 110 年 01 月 29 日

發文字號：航測會字第1109002474號

送別：及解密條件或保密期限：普通

附件：

主旨：有關申請臺北市南港區南港段二小段671-6地號等52筆土地（面積：2.605公頃）有無位於相關環境敏感地區1案，復請查照。

說明：

- 一、內政部營建署自103年起推動環境敏感地區單一窗口查詢服務機制，並於110年度委託本會辦理「環境敏感地區單一窗口查詢作業」，由本會協助申請人進行60項環境敏感地區查詢服務相關作業。
- 二、依臺端110年01月05日申請書（案號：1100100080）。
- 三、旨揭申請案經各環境敏感地區查復機關確認後，查詢結果請至環境敏感地區查詢平臺進行下載。（下載網址：<https://eland.cpami.gov.tw/seportal/?k=2PTRLIJPax4>）。

四、依據環境敏感地區單一窗口查詢作業要點第6點規定，本案查詢結果有誤差或爭議時，或期間內環境敏感地區範圍有變更情形者，以各環境敏感地區主管機關查認結果為準。又因地籍圖與地形圖套繪有誤差，須置有疑義，所附地籍資料及地籍圖係供參考，爰臺端對個別查詢結果有疑義，建議逕向該環境敏感地區主管機關確認。

正本：

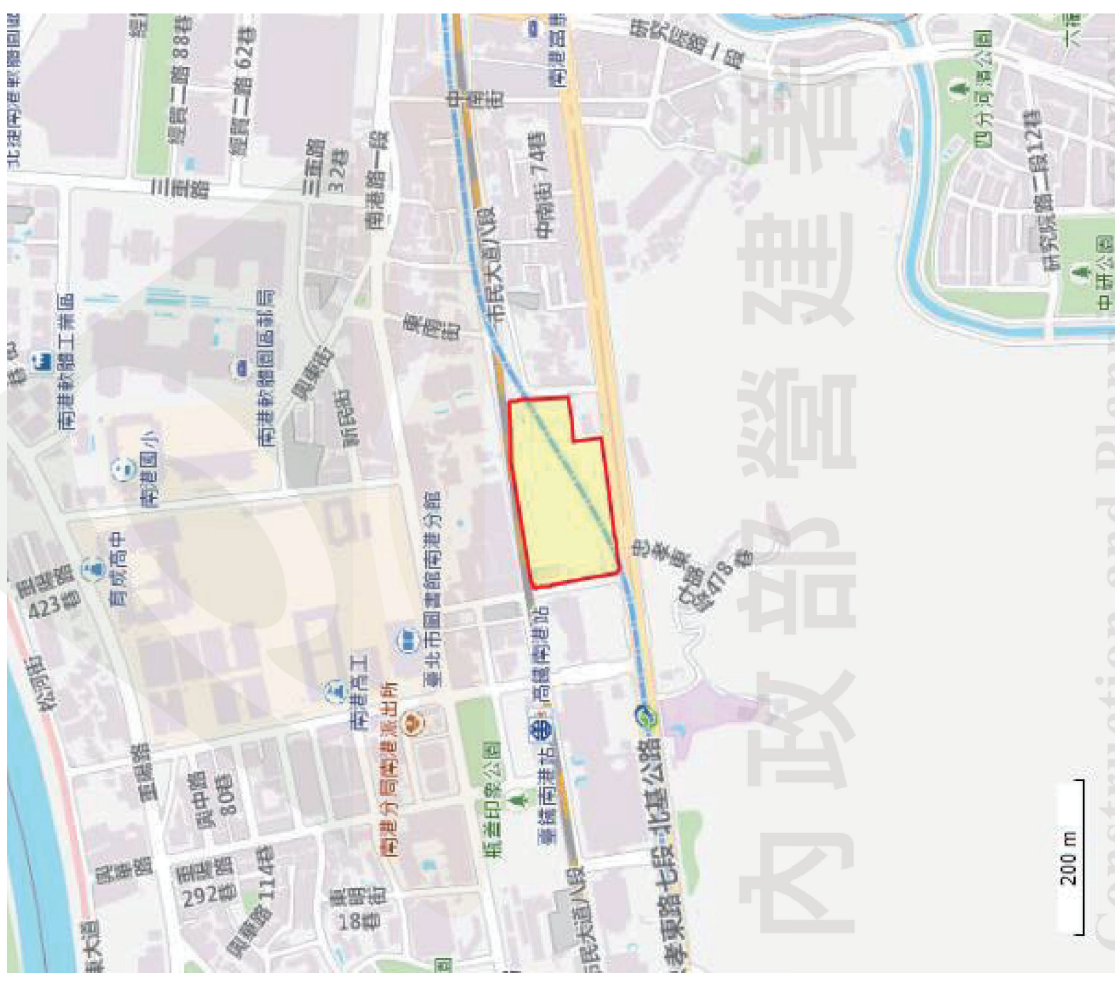
光宇工程顧問股份有限公司

理事長 趙鍵哲

環境敏感地區查詢平臺專用印

申請臺北市南港區南港段二小段671-6地號等52筆土地（面積：2.605公頃）  
（案號：1100100080）

附表1 申請查詢範圍位置圖



圖例



申請範圍

Construction and Planning Agency  
Ministry of the Interior



圖例  申請範圍

附1.1-2

申請臺北市南港區南港段二小段671-6地號等52筆土地 (面積：2.605公頃)  
(案號：1100100080)

附表2 申請查詢地籍清冊

| 項次 | 縣市  | 鄉鎮市區 | 村里  | 段名     | 段碼     | 地號    | 使用分區 | 使用地類別 |
|----|-----|------|-----|--------|--------|-------|------|-------|
| 1  | 臺北市 | 南港區  | 中南里 | 南港段二小段 | AD0670 | 935-1 | 空白   | 空白    |
| 2  | 臺北市 | 南港區  | 中南里 | 南港段二小段 | AD0670 | 934-3 | 空白   | 空白    |
| 3  | 臺北市 | 南港區  | 中南里 | 南港段二小段 | AD0670 | 934   | 空白   | 空白    |
| 4  | 臺北市 | 南港區  | 中南里 | 南港段二小段 | AD0670 | 933   | 空白   | 空白    |
| 5  | 臺北市 | 南港區  | 中南里 | 南港段二小段 | AD0670 | 932-4 | 空白   | 空白    |
| 6  | 臺北市 | 南港區  | 中南里 | 南港段二小段 | AD0670 | 932-1 | 空白   | 空白    |
| 7  | 臺北市 | 南港區  | 中南里 | 南港段二小段 | AD0670 | 932   | 空白   | 空白    |
| 8  | 臺北市 | 南港區  | 中南里 | 南港段二小段 | AD0670 | 931-9 | 空白   | 空白    |
| 9  | 臺北市 | 南港區  | 中南里 | 南港段二小段 | AD0670 | 931-8 | 空白   | 空白    |
| 10 | 臺北市 | 南港區  | 中南里 | 南港段二小段 | AD0670 | 931-7 | 空白   | 空白    |
| 11 | 臺北市 | 南港區  | 中南里 | 南港段二小段 | AD0670 | 931-2 | 空白   | 空白    |
| 12 | 臺北市 | 南港區  | 中南里 | 南港段二小段 | AD0670 | 931-1 | 空白   | 空白    |
| 13 | 臺北市 | 南港區  | 中南里 | 南港段二小段 | AD0670 | 931   | 空白   | 空白    |
| 14 | 臺北市 | 南港區  | 中南里 | 南港段二小段 | AD0670 | 930   | 空白   | 空白    |
| 15 | 臺北市 | 南港區  | 中南里 | 南港段二小段 | AD0670 | 928   | 空白   | 空白    |
| 16 | 臺北市 | 南港區  | 中南里 | 南港段二小段 | AD0670 | 927-2 | 空白   | 空白    |
| 17 | 臺北市 | 南港區  | 中南里 | 南港段二小段 | AD0670 | 927-1 | 空白   | 空白    |
| 18 | 臺北市 | 南港區  | 中南里 | 南港段二小段 | AD0670 | 927   | 空白   | 空白    |
| 19 | 臺北市 | 南港區  | 中南里 | 南港段二小段 | AD0670 | 926-2 | 空白   | 空白    |
| 20 | 臺北市 | 南港區  | 中南里 | 南港段二小段 | AD0670 | 926-1 | 空白   | 空白    |
| 21 | 臺北市 | 南港區  | 中南里 | 南港段二小段 | AD0670 | 926   | 空白   | 空白    |
| 22 | 臺北市 | 南港區  | 中南里 | 南港段二小段 | AD0670 | 925-2 | 空白   | 空白    |
| 23 | 臺北市 | 南港區  | 中南里 | 南港段二小段 | AD0670 | 925-1 | 空白   | 空白    |
| 24 | 臺北市 | 南港區  | 中南里 | 南港段二小段 | AD0670 | 925   | 空白   | 空白    |
| 25 | 臺北市 | 南港區  | 中南里 | 南港段二小段 | AD0670 | 924   | 空白   | 空白    |
| 26 | 臺北市 | 南港區  | 中南里 | 南港段二小段 | AD0670 | 923-3 | 空白   | 空白    |
| 27 | 臺北市 | 南港區  | 中南里 | 南港段二小段 | AD0670 | 923-2 | 空白   | 空白    |
| 28 | 臺北市 | 南港區  | 中南里 | 南港段二小段 | AD0670 | 923-1 | 空白   | 空白    |
| 29 | 臺北市 | 南港區  | 中南里 | 南港段二小段 | AD0670 | 923   | 空白   | 空白    |
| 30 | 臺北市 | 南港區  | 中南里 | 南港段二小段 | AD0670 | 922-1 | 空白   | 空白    |
| 31 | 臺北市 | 南港區  | 中南里 | 南港段二小段 | AD0670 | 922   | 空白   | 空白    |
| 32 | 臺北市 | 南港區  | 中南里 | 南港段二小段 | AD0670 | 921-8 | 空白   | 空白    |
| 33 | 臺北市 | 南港區  | 中南里 | 南港段二小段 | AD0670 | 921-7 | 空白   | 空白    |
| 34 | 臺北市 | 南港區  | 中南里 | 南港段二小段 | AD0670 | 921-6 | 空白   | 空白    |
| 35 | 臺北市 | 南港區  | 中南里 | 南港段二小段 | AD0670 | 921-5 | 空白   | 空白    |
| 36 | 臺北市 | 南港區  | 中南里 | 南港段二小段 | AD0670 | 921-3 | 空白   | 空白    |
| 37 | 臺北市 | 南港區  | 中南里 | 南港段二小段 | AD0670 | 921-2 | 空白   | 空白    |
| 38 | 臺北市 | 南港區  | 中南里 | 南港段二小段 | AD0670 | 921-1 | 空白   | 空白    |
| 39 | 臺北市 | 南港區  | 中南里 | 南港段二小段 | AD0670 | 921   | 空白   | 空白    |



|    |     |     |     |        |        |        |    |    |
|----|-----|-----|-----|--------|--------|--------|----|----|
| 40 | 臺北市 | 南港區 | 中南里 | 南港段二小段 | AD0670 | 920-9  | 空白 | 空白 |
| 41 | 臺北市 | 南港區 | 中南里 | 南港段二小段 | AD0670 | 920-8  | 空白 | 空白 |
| 42 | 臺北市 | 南港區 | 中南里 | 南港段二小段 | AD0670 | 920-7  | 空白 | 空白 |
| 43 | 臺北市 | 南港區 | 中南里 | 南港段二小段 | AD0670 | 920-6  | 空白 | 空白 |
| 44 | 臺北市 | 南港區 | 中南里 | 南港段二小段 | AD0670 | 920-1  | 空白 | 空白 |
| 45 | 臺北市 | 南港區 | 中南里 | 南港段二小段 | AD0670 | 920    | 空白 | 空白 |
| 46 | 臺北市 | 南港區 | 中南里 | 南港段二小段 | AD0670 | 919-1  | 空白 | 空白 |
| 47 | 臺北市 | 南港區 | 中南里 | 南港段二小段 | AD0670 | 919    | 空白 | 空白 |
| 48 | 臺北市 | 南港區 | 中南里 | 南港段二小段 | AD0670 | 672-43 | 空白 | 空白 |
| 49 | 臺北市 | 南港區 | 中南里 | 南港段二小段 | AD0670 | 672-20 | 空白 | 空白 |
| 50 | 臺北市 | 南港區 | 中南里 | 南港段二小段 | AD0670 | 672-19 | 空白 | 空白 |
| 51 | 臺北市 | 南港區 | 南港里 | 南港段二小段 | AD0670 | 671-9  | 空白 | 空白 |
| 52 | 臺北市 | 南港區 | 南港里 | 南港段二小段 | AD0670 | 671-6  | 空白 | 空白 |

申請臺北市南港區南港段二小段671-6地號等52筆土地（面積：2.605公頃）  
（案號：1100100080）

附表3 申請查詢結果綜理表

本案為中華民國航空測量及遙感探測學會110年1月29日航測會字第1109002474號函查詢結果。

依據環境敏感地區單一窗口查詢申請作業要點第6點規定，本案查詢結果通知書有效期間為1年（民國111年01月29日止）。

|            |     |     |
|------------|-----|-----|
| 有無位於環境敏感地區 | 第1級 | 第2級 |
| 有          | 0項  | 4項  |
| 無          | 3項  | 9項  |
| 查詢項目合計     | 3項  | 13項 |

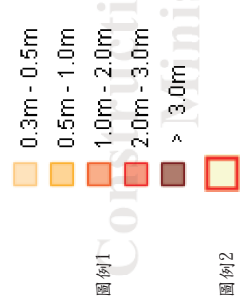
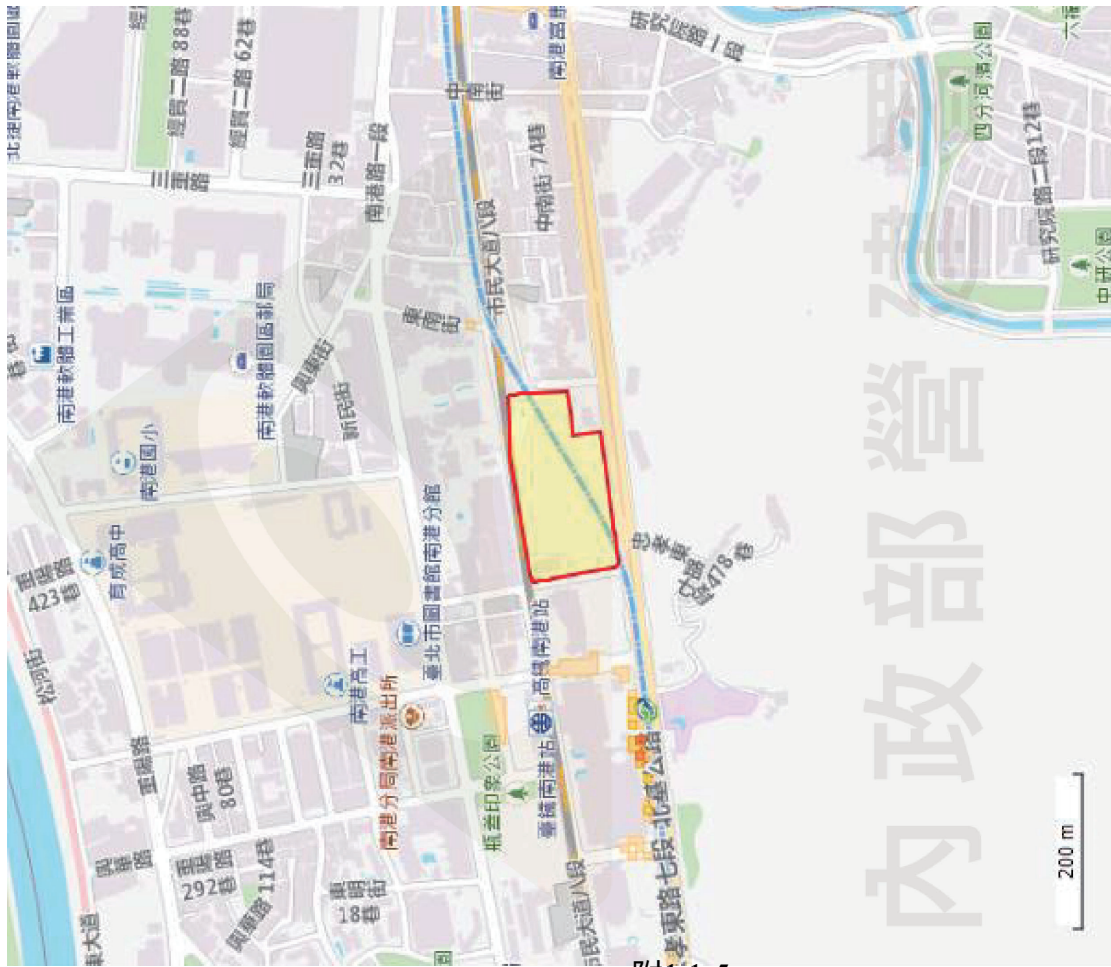


一、第1級環境敏感地區

| 環境敏感地區項目        | 有無位於環境敏感地區   | 複查確認機關        | 備註   |
|-----------------|--|---------------|--|
| 2 是否位屬河川區域？     | 有 <input type="checkbox"/> 無 <input checked="" type="checkbox"/> | 經濟部水利署        | 經濟部水利署：非位於經濟部公告之河川區域或臺北市政府水利局公告之河川區域，請洽臺北市政府水利局水利工程處；免查範圍或非屬應查範圍           |
| 4 是否位屬區域排水設施範圍？ | 有 <input type="checkbox"/> 無 <input checked="" type="checkbox"/> | 臺北市政府工務局水利工程處 |  |
| 13 是否位屬古蹟保存區？   | 有 <input type="checkbox"/> 無 <input checked="" type="checkbox"/> | 臺北市政府文化局      | 臺北市政府文化局：本局經檢視公告之古蹟或古蹟範圍內，未有公告之古蹟或古蹟範圍內之古蹟，應請依文化資產保存法第33、35、57、77條等相關規定辦理。 |



環境敏感圖資：淹水潛勢，申請案件位置圖



內政部營建署  
 Construction and Planning Agency  
 Ministry of the Interior

附1.1-5

1.2

## 應免查範圍查詢



內政部營建署環境敏感地區單一窗口查詢平台 — 應免查範圍查詢

應免查範圍查詢位置為：臺北市南港區南港段二小段

- 因應臺南市文化資產管理處作業調整，有關臺南市行政轄區範圍內之第一級環境敏感地區「13.古蹟保存區」、「14.考古遺址」及第二級環境敏感地區「12.歷史建築」、「13.聚落建築群」、「14.文化景觀」、「15.紀念建築」及「16.史蹟」等項目。如有查詢需求，請逕至臺南市開辦發行涉及有形文化資產查詢系統查詢(網址: <https://tchgis.tainan.gov.tw>)
- 下列項目包含以「村里」為判定依據，若未輸入「村里」，該項查詢結果可能顯示「無法判定」；第一級第13項「古蹟保存區」、「14.考古遺址」，以及第二級第12項「歷史建築」、「13.聚落建築群」、「14.文化景觀」、「15.紀念建築」和「16.史蹟」鐵路兩側限建地區(臺鐵鐵路兩側限建地區)。
- 下列項目包含以「地段」為判定依據，若查詢條件未輸入「地段」，該項查詢結果可能顯示「無法判定」；第一級第6項「國家公園區內之特別景觀區、生態保護區」、「第10項「國家公園區內之史蹟保存區」，以及第二級第1項「地質敏感地區(活動斷層)」、「第3項「嚴重地層下陷地區」、「第18項「國家公園區內之一般管制區及遊憩區」和「第23項「地質敏感區(地下水補注)」。



2021-01-04 18:45:54(53ae79b42540)

| 應查或免查 | 等級  | 環境敏感項目名稱   | 行政區查詢層級 | 行政區名稱  | 查復機關                      |
|-------|-----|--|---------|--------|---------------------------|
| 免查    | 第一級 | 1、是否位屬特定水土保持區？   |         |        |                           |
| 應查    | 第一級 | 2、是否位屬河川區域？  | 鄉鎮市區    | 臺北市南港區 | 經濟部水利署<br>臺北市水利局水<br>利工程處 |
| 免查    | 第一級 | 3、是否位屬洪氾區一級管制區及洪水平原一級管制區？【名稱：洪氾區一級管制區】                     | 縣市      | 臺北市    |                           |
| 免查    | 第一級 | 3、是否位屬洪氾區二級管制區及洪水平原二級管制區？【名稱：洪氾區二級管制區】                     |         |        |                           |
| 應查    | 第一級 | 4、是否位屬區域排水設施範圍？  | 鄉鎮市區    | 臺北市南港區 | 臺北市府工務局<br>水利工程處          |
| 免查    | 第一級 | 5、是否位屬活動斷層兩側一定範圍？  |         |        |                           |
| 免查    | 第一級 | 6、是否位屬國家公園區內之特別景觀區、生態保護區？                                  |         |        |                           |
| 免查    | 第一級 | 7、是否位屬自然保留區？   |         |        |                           |
| 免查    | 第一級 | 8、是否位屬野生動物保護區？   |         |        |                           |
| 免查    | 第一級 | 9、是否位屬野生動物重要棲息環境？  |         |        |                           |
| 免查    | 第一級 | 10、是否位屬自然保護區？  |         |        |                           |
| 免查    | 第一級 | 11、是否位屬一級海岸保護區？  |         |        |                           |
| 免查    | 第一級 | 12、是否位屬國際級重要濕地或國家級重要濕地核心保育區、生態復育區？【名稱：國際級重要濕地之核心保育區、生態復育區】 |         |        |                           |
| 免查    | 第一級 | 12、是否位屬國際級重要濕地或國家級重要濕地核心保育區、生態復育區？【名稱：國家級重要濕地之核心保育區、生態復育區】 |         |        |                           |
| 應查    | 第一級 | 13、是否位屬古蹟保存區？  | 鄉鎮市區    | 臺北市南港區 | 臺北市府文化局                   |
| 免查    | 第一級 | 14、是否位屬考古遺址？   |         |        |                           |
| 免查    | 第一級 | 15、是否位屬重要聚落建築群？  |         |        |                           |
| 免查    | 第一級 | 16、是否位屬重要文化景觀？   | 縣市      | 臺北市    | 文化部文化資產局                  |
| 免查    | 第一級 | 17、是否位屬重要史蹟？   | 縣市      | 臺北市    | 文化部文化資產局                  |
| 免查    | 第一級 | 18、是否位屬國家公園區內之史蹟保存區？                                       |         |        |                           |
| 免查    | 第一級 | 19、是否位屬飲用水水源水質保護區或飲用水取水                                    |         |        |                           |

| 免查 | 第一級 | 20、是否位屬飲用水水源水質保護區或飲用水取水口一定距離內之地區？【名稱：飲用水取水口一定距離內之地區】      | 縣市   | 臺北市          | 經濟部水利署                       |
|----|-----|---|------|--------------|------------------------------|
| 免查 | 第一級 | 21、是否位屬水庫集水區(供家用或供公共給水)？                                  |      |              |                              |
| 免查 | 第一級 | 22、是否位屬水庫蓄水池範圍？   | 縣市   | 臺北市          | 經濟部水利署                       |
| 免查 | 第一級 | 23、23-1、是否位屬森林(國有林事業區、保安林等森林地區)？【名稱：國有林事業區】               |      |              |                              |
| 免查 | 第一級 | 23、23-1、是否位屬森林(國有林事業區、保安林等森林地區)？【名稱：保安林】                  | 地段   | 臺北市南港區南港段二小段 | 行政院農業委員會<br>林務局              |
| 免查 | 第一級 | 23、23-2、是否位屬森林(區域計畫劃定之森林區)？【名稱：森林區】                       |      |              |                              |
| 免查 | 第一級 | 23、23-3、是否位屬森林(大專院校實地及林業試驗林地等森林地區)？【名稱：大專院校實地及林業試驗林地】     |      |              |                              |
| 免查 | 第一級 | 23、23-3、是否位屬森林(大專院校實地及林業試驗林地)？【名稱：林業試驗林地】                 |      |              |                              |
| 免查 | 第一級 | 24、是否位屬溫泉露頭及其一定範圍？  |      |              |                              |
| 免查 | 第一級 | 25、是否位屬產動物繁殖保育區？  |      |              |                              |
| 免查 | 第一級 | 26、是否位屬優良農地？  |      |              |                              |
| 免查 | 第二級 | 1、是否位屬地質敏感地區(活動斷層、山崩與地滑、土石流)？【名稱：地質敏感區(活動斷層)】             | 縣市   | 臺北市          | 經濟部中央地質調查所                   |
| 免查 | 第二級 | 1、是否位屬地質敏感地區(活動斷層、山崩與地滑、土石流)？【名稱：地質敏感區(山崩與地滑)】            | 地段   | 臺北市南港區南港段二小段 | 經濟部中央地質調查所                   |
| 免查 | 第二級 | 1、是否位屬地質敏感地區(活動斷層、山崩與地滑、土石流)？【名稱：地質敏感區(土石流)】              | 縣市   | 臺北市          | 經濟部中央地質調查所                   |
| 免查 | 第二級 | 2、是否位屬洪氾區二級管制區及洪水平原二級管制區？【名稱：洪氾區二級管制區】                    |      |              |                              |
| 免查 | 第二級 | 2、是否位屬洪氾區二級管制區及洪水平原二級管制區？【名稱：洪水平原二級管制區】                   |      |              |                              |
| 免查 | 第二級 | 3、是否位屬嚴重地層下陷地區？   |      |              |                              |
| 免查 | 第二級 | 4、是否位屬海岸保護區？  |      |              |                              |
| 應查 | 第二級 | 5、是否位屬淹水潛勢？   | 縣市   | 臺北市          | 經濟部水利署                       |
| 應查 | 第二級 | 6、是否位屬山坡地？  | 鄉鎮市區 | 臺北市南港區       | 臺北市府工務局<br>大地工程處             |
| 應查 | 第二級 | 7、是否位屬土石流潛勢溪流地區？  | 鄉鎮市區 | 臺北市南港區       | 行政院農業委員會<br>水土保持局土石流<br>防災中心 |
| 免查 | 第二級 | 8、是否位屬前「莫拉克颱風災後重建特別條例」劃定公告之「特定區域」，尚未公告廢止之範圍？              | 縣市   | 臺北市          | 行政院農業委員會<br>水土保持局            |
| 免查 | 第二級 | 9、是否位屬二級海岸保護區？  |      |              |                              |
| 免查 | 第二級 | 10、是否位屬海濱區？   |      |              |                              |
| 免查 | 第二級 | 11、是否位屬國家級重要濕地核心保育區、生態復育區以外分區？【名稱：國家級重要濕地核心保育區、生態復育區以外分區】 |      |              |                              |
| 應查 | 第二級 | 11、是否位屬國家級重要濕地核心保育區、生態復育區以外分區？【名稱：地方級重要濕地核心保育區、生態復育區】     | 鄉鎮市區 | 臺北市南港區       | 臺北市府工務局                      |
| 應查 | 第二級 | 12、是否位屬歷史建築？  | 鄉鎮市區 | 臺北市南港區       | 臺北市府文化局                      |
| 免查 | 第二級 | 13、是否位屬聚落建築群？   |      |              |                              |
| 免查 | 第二級 | 14、是否位屬文化景觀？  |      |              |                              |

|      |     |   |      |     |     |     |             |            |
|------|-----|---|------|-----|-----|-----|-------------|------------|
| 免查   | 第二級 | 15、是否位屬紀念建築？  |      |     |     |     |             |            |
| 免查   | 第二級 | 16、是否位屬史蹟？  |      |     |     |     |             |            |
| 免查   | 第二級 | 17、是否位屬地質敏感區(地質遺跡)？                                 | 縣市   | 臺北市 | 臺北市 | 臺北市 | 經濟部中央地質調查所  |            |
| 免查   | 第二級 | 18、是否位屬國家公園內之一般管制區及遊憩區？                             |      |     |     |     |             |            |
| 免查   | 第二級 | 19、是否位屬水庫集水區(非供家用或非供公共給水)？                          |      |     |     |     |             |            |
| 應查   | 第二級 | 20、是否位屬自來水水質水量保護區？                                  | 鄉鎮市區 | 臺北市 | 臺北市 | 臺北市 | 臺北市自來水事業發展局 | 臺北市政府產業發展局 |
| 應查   | 第二級 | 21、是否位屬優良農地以外之農業用地？                                 | 縣市   | 臺北市 | 臺北市 | 臺北市 |             |            |
| 免查   | 第二級 | 22、是否位屬礦區(場)、礦業保留區、地下礦坑分布地區？【名稱：礦區(場)】              |      |     |     |     |             |            |
| 免查   | 第二級 | 22、是否位屬礦區(場)、礦業保留區、地下礦坑分布地區？【名稱：礦業保留區】              |      |     |     |     |             |            |
| 應查   | 第二級 | 22、是否位屬礦區(場)、礦業保留區、地下礦坑分布地區？【名稱：地下礦坑分布地區】           | 鄉鎮市區 | 臺北市 | 臺北市 | 臺北市 | 經濟部礦務局      |            |
| 免查   | 第二級 | 23、是否位屬地質敏感區(地下水補注)？                                | 縣市   | 臺北市 | 臺北市 | 臺北市 | 經濟部中央地質調查所  |            |
| 免查   | 第二級 | 24、是否位屬人工魚礁區及保護礁區？                                  |      |     |     |     |             |            |
| 免查   | 第二級 | 25、是否位屬氣象法之禁止或限制建築地區？                               |      |     |     |     |             |            |
| 免查   | 第二級 | 26、是否位屬電信法之禁止或限制建築地區？                               |      |     |     |     |             |            |
| 應查   | 第二級 | 27、是否位屬民用航空空域之禁止或限制建築地區或高度管制範圍？                     | 鄉鎮市區 | 臺北市 | 臺北市 | 臺北市 | 交通部民用航空局    |            |
| 無法判定 | 第二級 | 28、是否位屬航空噪音防制區？                                     |      |     |     |     |             |            |
| 免查   | 第二級 | 29、是否位屬核子反應器設施周圍之禁制區及低密度人口區？                        |      |     |     |     |             |            |
| 免查   | 第二級 | 30、是否位屬公路兩側禁建限建地區？【名稱：高速公路兩側禁建限建地區】                 |      |     |     |     |             |            |
| 免查   | 第二級 | 30、是否位屬公路兩側禁建限建地區？【名稱：省道兩側禁建限建地區】                   |      |     |     |     |             |            |
| 免查   | 第二級 | 30、是否位屬公路兩側禁建限建地區？【名稱：縣道、鄉道兩側禁建限建地區】                | 縣市   | 臺北市 | 臺北市 | 臺北市 | 臺北市建築管理工程處  |            |
| 應查   | 第二級 | 31、是否位屬大眾捷運系統兩側禁建限建地區？                              | 鄉鎮市區 | 臺北市 | 臺北市 | 臺北市 | 臺北市政府捷運工程局  |            |
| 免查   | 第二級 | 32、是否位屬鐵路兩側限建地區？【名稱：高速鐵路兩側限建地區】                     |      |     |     |     |             |            |
| 無法判定 | 第二級 | 32、是否位屬鐵路兩側限建地區？【名稱：臺鐵鐵路兩側限建地區】                     |      |     |     |     |             |            |
| 免查   | 第二級 | 33、是否位屬海岸管制區、山地管制區、重要軍事設施管制區之禁建、限建地區？【名稱：海岸管制區】     |      |     |     |     |             |            |
| 應查   | 第二級 | 33、是否位屬海岸管制區、山地管制區、重要軍事設施管制區之禁建、限建地區？【名稱：山地管制區】     | 鄉鎮市區 | 臺北市 | 臺北市 | 臺北市 | 陸軍第六軍團指揮部   |            |
| 應查   | 第二級 | 33、是否位屬海岸管制區、山地管制區、重要軍事設施管制區之禁建、限建地區？【名稱：重要軍事設施管制區】 | 鄉鎮市區 | 臺北市 | 臺北市 | 臺北市 | 陸軍第六軍團指揮部   |            |
| 免查   | 第二級 | 34、是否位屬要塞堡壘地帶？                                      |      |     |     |     |             |            |

2021-01-04 18:45:54(53ec79b4256d)

注意：

- 1、僅列出有提供之應查範圍資料之環境敏感地區項目，未提供應查範圍資料之環境敏感地區項目不在查詢結果之列。
- 2、表列各環境敏感地區項目之查詢範圍尚經主管機關公告異動，該項目應查詢或免查詢地區尚未配合修正時，其查詢範圍仍以主管機關公告之最新資料為準。
- 3、本系統地役資料為介接地政司「地政整合資訊服務共享平台」，正確資料請以地政事務所地段資料為準。
- 4、查詢結果可作為業務執行之用。

# 1.3 其他敏感地區

## 臺北自來水事業處 函

地址：10672臺北市大安區長興街131號  
承辦人：楊清順  
電話：02-87335649  
傳真：02-87335660  
電子信箱：paulyang@water.gov.taipei

受文者：光宇工程顧問股份有限公司

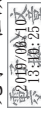
發文日期：中華民國108年6月10日  
發文字號：北市水淨字第1086012882號  
類別：普通件  
密等及解密條件或保密期限：  
附件：土地清冊(5363024\_1086012882\_1\_ATTACHMENT.pdf)

主旨：貴公司詢臺北市南港區南港段二小段671-6地號等52筆土地環境敏感地區分類，復請查照

說明：

- 一、復貴公司108年6月6日光字第1080000477號函。
- 二、經查旨揭地號土地(如附件土地清冊)，依所附地形圖、空拍圖、土地清冊、地籍圖謄本及土地登記第二類謄本等資料影本，並於經濟部水利署水庫集水區暨自來水水質水量保護區查詢系統顯示等判識，非屬本處申請劃設之新店溪青潭自來水水質水量保護區及青潭堰水庫集水區範圍內，餘查詢事項請逕洽主管機關。

正本：光宇工程顧問股份有限公司

副本：

## 交通部觀光局 函

地址：10694臺北市忠孝東路4段290號9樓  
聯絡人：陳香伶  
聯絡電話：02-23491500#8316  
傳真：02-27738792  
電子信箱：sheline@tbroc.gov.tw

受文者：光宇工程顧問股份有限公司

發文日期：中華民國108年6月11日  
發文字號：觀技字第1080912262號  
類別：普通件  
密等及解密條件或保密期限：  
附件：

主旨：貴公司函詢「潤泰南港商三公辦都更案」於臺北市南港區南港段二小段671-6地號等52筆如附土地清冊所列土地，依所送資料非屬「發展觀光條例」及「風景特定區管理規則」所評鑑公告之國家級風景特定區範圍內，復請查照。

說明：復貴公司108年6月6日光字第1080000481號函。

正本：光宇工程顧問股份有限公司

副本：

## 臺北市政府原住民族事務委員會 函

地址：臺北市信義區市府路1號(臺北探索館  
5樓)

承辦人：林世豪  
電話：02-27208889/1999轉2072  
傳真：02-27205996  
電子信箱：8a-10086@mail.taipei.gov.tw

受文者：光宇工程顧問股份有限公司

發文日期：中華民國108年6月11日  
發文字號：北市原綜企字第1083004648號

類別：普通件  
密等及解密條件或保密期限：  
附件：

主旨：有關貴公司調查原住民族保留地一案，復如說明，請查照。

說明：

- 一、復貴公司108年6月6日光字第1080000485號函。
- 二、依「原住民族保留地開發管理辦法」第5條原住民族保留地管理機關為中央主管機關(原住民族委員會)，請貴公司逕洽該會查詢。

正本：光宇工程顧問股份有限公司

副本：

## 行政院農業委員會農田水利署七星管理處 函

地址：111台北市士林區基河路28號  
承辦人：黃申偉  
電話：(02)2885-2799分機23  
傳真：(02)2885-7600  
電子信箱：csia023@iacsi.nat.gov.tw

受文者：光宇工程顧問股份有限公司

發文日期：中華民國110年3月3日  
發文字號：農水七星字第1106900457號

類別：普通件  
密等及解密條件或保密期限：  
附件：

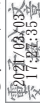
主旨：有關貴公司函詢坐落臺北市南港區南港段二小段671-6地號等52筆土地(潤泰南港商三公辦都更案)廢污水承受水

體案，詳如說明，請查照。

說明：

- 一、依據貴公司110年2月26日光字第1100000126號函及本處108年6月12日七星管字第1080000550號函(諒達)辦理。
- 二、旨揭案自預定放流口以下20公里範圍內，並無本處灌溉用水之取水口。

正本：光宇工程顧問股份有限公司

副本：



## 臺北市府都市發展局 函

地址：臺北市信義區市府路1號9樓(南區)  
承辦人：孫小予  
電話：02-27208889/1999轉8270  
傳真：02-27593317  
電子信箱：udd-sunsiayou@mail.taipei.gov.tw

受文者：光宇工程顧問股份有限公司

發文日期：中華民國108年6月13日  
發文字號：北市都規字第1083052872號  
類別：普通件  
密等及解密條件或保密期限：  
附件：

主旨：有關貴公司函詢本市南港區南港段二小段671-6地號等52筆土地是否位於環境敏感區區位及特定目的區位一案，復如說明，請查照。

說明：

- 一、復貴公司108年6月6日光字第1080000480號函。
- 二、有關旨揭地號土地使用分區是否屬保護區一節，查本府已訂頒「臺北市都市計畫公共設施用地及土地使用分區證明辦法」並於網路設置土地使用分區線上申請及查詢系統(<http://www.zone.taipei.gov.tw/>)，請貴公司逕為運用查詢。

正本：光宇工程顧問股份有限公司

副本：

## 臺北市府環境保護局 函

地址：臺北市信義區市府路1號7樓東北區  
承辦人：賴映岑  
電話：02-27208889轉7244  
傳真：02-87884287  
電子信箱：la-yingtsen@mail.taipei.gov.tw

受文者：光宇工程顧問股份有限公司

發文日期：中華民國110年3月8日  
發文字號：北市環空字第1106013865號  
類別：普通件  
密等及解密條件或保密期限：  
附件：直轄市、縣(市)各級空氣污染防制區劃定表(1100101施行)(14406243\_1106013865\_1\_ATTACHMENT.pdf)

主旨：有關貴公司函詢本市南港區南港段二小段671-6地號等52筆土地，是否位經環境敏感區區位一案，詳如說明，請查照。

說明：

- 一、復貴公司110年2月26日光字第1100000125號函。
- 二、依環保署109年12月29日公告之「直轄市、縣(市)各級空氣污染防制區劃定表」，本市全區臭氧8小時屬三級防制區，其餘空氣污染屬二級防制區(詳附件)。
- 三、經與貴公司承辦人聯繫，其表示來文項次7地號將0919-0001誤植為0970-0001，修正後旨揭52筆土地皆位屬本市第一類噪音管制區。
- 四、本市全區皆屬水污染管制區。
- 五、本案案址均非屬土壤或地下水污染控制場址及整治場址。

正本：光宇工程顧問股份有限公司

副本：

# 原住民委員會 函

地址：24220 新北市新莊區中平路439號北棟14F  
 承辦人：楊恩庭  
 聯絡電話：02-89953304  
 電子郵件：ntingv12@apc.gov.tw  
 傳真：02-85211790

受文者：光宇工程顧問股份有限公司

發文日期：中華民國108年6月20日  
 發文字號：原民土字第1080037199號  
 類別：普通件  
 密等及解密條件或保密期限：  
 附件：

主旨：有關貴公司承辦「潤泰南港商三公辦都更案」環境影響說明書編擬工作，函請本會協助確認計畫預定範圍（臺北市南港區南港段二小段671-6地號等52筆土地）是否位於屬境敏感區位及特定目的區位一案，查上開地號土地非位屬原住民保留地及本會歷年原住民傳統領域調查成果範圍內，請查照。

說明：復貴公司108年6月6日光字第1080000479號函。

正本：光宇工程顧問股份有限公司  
 副本：本會土地管理處



附表

直轄市、縣（市）各級空氣污染防治區劃定表

| 縣市  | 懸浮微粒 (PM <sub>10</sub> ) | 細懸浮微粒 (PM <sub>2.5</sub> ) | 臭氧(O <sub>3</sub> ) 小時 | 臭氧(O <sub>3</sub> ) 八小時 | 二氧化硫 (SO <sub>2</sub> ) | 二氧化氮 (NO <sub>2</sub> ) | 一氧化碳 (CO) |
|-----|--------------------------|----------------------------|------------------------|-------------------------|-------------------------|-------------------------|-----------|
| 基隆市 | 二                        | 二                          | 二                      | 三                       | 二                       | 二                       | 二         |
| 新北市 | 二                        | 二                          | 二                      | 三                       | 二                       | 二                       | 二         |
| 臺北市 | 二                        | 二                          | 二                      | 三                       | 二                       | 二                       | 二         |
| 桃園市 | 二                        | 三                          | 二                      | 三                       | 二                       | 二                       | 二         |
| 新竹縣 | 二                        | 二                          | 二                      | 三                       | 二                       | 二                       | 二         |
| 新竹市 | 二                        | 三                          | 二                      | 三                       | 二                       | 二                       | 二         |
| 苗栗縣 | 二                        | 三                          | 二                      | 三                       | 二                       | 二                       | 二         |
| 臺中市 | 二                        | 三                          | 二                      | 三                       | 二                       | 二                       | 二         |
| 彰化縣 | 二                        | 三                          | 二                      | 三                       | 二                       | 二                       | 二         |
| 南投縣 | 二                        | 三                          | 二                      | 三                       | 二                       | 二                       | 二         |
| 雲林縣 | 三                        | 三                          | 二                      | 三                       | 二                       | 二                       | 二         |
| 嘉義縣 | 三                        | 三                          | 二                      | 三                       | 二                       | 二                       | 二         |
| 嘉義市 | 二                        | 三                          | 二                      | 三                       | 二                       | 二                       | 二         |
| 臺南市 | 三                        | 三                          | 二                      | 三                       | 二                       | 二                       | 二         |
| 高雄市 | 三                        | 三                          | 二                      | 三                       | 二                       | 二                       | 二         |
| 屏東縣 | 三                        | 三                          | 二                      | 三                       | 二                       | 二                       | 二         |
| 臺東縣 | 二                        | 二                          | 二                      | 二                       | 二                       | 二                       | 二         |
| 花蓮縣 | 二                        | 二                          | 二                      | 二                       | 二                       | 二                       | 二         |
| 宜蘭縣 | 二                        | 二                          | 二                      | 二                       | 二                       | 二                       | 二         |
| 澎湖縣 | 二                        | 二                          | 二                      | 三                       | 二                       | 二                       | 二         |
| 連江縣 | 二                        | 三                          | 二                      | 三                       | 二                       | 二                       | 二         |
| 金門縣 | 三                        | 三                          | 二                      | 三                       | 二                       | 二                       | 二         |

備註：

1. 防制區劃分為三級：

- (1) 一級防制區：指國家公園及自然保護（育）區等依法劃定之區域。
- (2) 二級防制區：指一級防制區外，符合空氣品質標準區域。
- (3) 三級防制區：指一級防制區外，未符合空氣品質標準區域。

2. 表列劃定適用非一級防制區之區域。