

年度追二-法定預算

機關編號
02-009

中華民國 112 年度

## 臺北市總預算

### 臺北市都市計畫委員會單位預算

第二次追加(減)預算

臺北市都市計畫委員會 編



## 總 目 次

編號	主管機關名稱	編號	主管機關名稱
01	臺北市議會主管	15	臺北市政府文化局主管
02	臺北市政府主管	16	臺北市政府消防局主管
03	臺北市政府民政局主管	17	臺北翡翠水庫管理局主管
04	臺北市政府財政局主管	18	臺北市政府觀光傳播局主管
05	臺北市政府教育局主管	19	臺北市政府地政局主管
06	臺北市政府產業發展局主管	20	臺北市政府兵役局主管
07	臺北市政府工務局主管	21	臺北自來水事業處主管
08	臺北市政府交通局主管	22	臺北市政府體育局主管
09	臺北市政府社會局主管	23	臺北市政府資訊局主管
10	臺北市政府勞動局主管	24	臺北市政府法務局主管
11	臺北市政府警察局主管	29	臺北市政府捷運工程局主管
12	臺北市政府衛生局主管	70	統籌支撥科目
13	臺北市政府環境保護局主管	80	第二預備金
14	臺北市政府都市發展局主管		

臺 北 市 政 府 主 管			
編號	機關名稱	編號	機關名稱
002	臺北市政府秘書處	032	臺北市信義區公所
003	臺北市市政大樓公共事務管理中心	033	臺北市大安區公所
004	臺北市政府主計處	034	臺北市中山區公所
005	臺北市政府人事處	035	臺北市中正區公所
006	臺北市政府政風處	036	臺北市大同區公所
007	臺北市政府公務人員訓練處	037	臺北市萬華區公所
008	臺北市政府研究發展考核委員會	038	臺北市文山區公所
009	臺北市都市計畫委員會	039	臺北市南港區公所
010	臺北市政府原住民族事務委員會	040	臺北市內湖區公所
011	臺北市政府客家事務委員會	041	臺北市士林區公所
031	臺北市松山區公所	042	臺北市北投區公所



# 臺北市都市計畫委員會

## 目次

中華民國 112 年度

一、追加(減)預算總說明	第	1 頁
二、主要表		
(一)歲入來源別預算表	第	3 頁
(二)歲入來源別預算表(經資分列)	第	4 頁
(三)歲出機關別預算表	第	5 頁
(四)歲出機關別預算表(經資分列)	第	6 頁
三、附屬表		
(一)歲入項目說明提要與預算明細表	第	7 頁
(二)歲出計畫說明提要與各項費用明細表	第	9 頁
1. 接受補助業務支出		
接受中央各部會補助業務支出	第	9 頁
四、參考表		
(一)歲出一級用途別科目分析表	第	11 頁
(二)歲出按職能及經濟性綜合分類表	第	12 頁



# 一、追加(減)預算總說明





# 臺北市都市計畫委員會

## 追加(減)預算總說明

中華民國 112 年度

一、現行法定職掌及組織系統圖：

(一) 機關主要職掌：奉行政院 56 年 9 月 11 日第 7047 號令頒掌理本市都市計畫審議研究等業務，復奉臺北市政府 85 年 4 月 26 日府人一字第 85026845 號函轉奉行政院 85 年 4 月 19 日台 85 院人政力字第 11088 號函及考試院 85 年 6 月 7 日考台組貳一字第 03168 號函核准及同意備查本會編制修正案。

(二) 內部分層業務：本會置主任委員 1 人由副市長兼任、副主任委員 1 人由秘書長兼任、委員 12 至 20 人由市長就有關人員聘派之、執行秘書 1 人、簡任技正 1 人、組長 2 人、技正 1 人、技士 4 人、組員 2 人，合計職員 11 人，技工 1 人、工友 2 人，另兼會計、兼人事、兼政風各 1 人。

執行秘書：秉承主任委員之命，綜理本會全盤業務並指揮監督所屬員工。

技 正：秉承上級之命、審核本會文稿，辦理研考及綜合業務。

第 一 組：秉承上級之命辦理國土計畫及全市都市計畫審議研究業務及有關都市計畫資料蒐集、調查、分析、製圖等事項。

第 二 組：秉承上級之命辦理國土計畫及都市計畫審議行政、總務、文書處、檔案管理、物品採購、財產保管、工友管理與聯絡等事項。

兼 會 計：秉承上級主計機關之監督與指導並受主任委員指揮，依法辦理歲計、會計、統計等事項。

兼 人 事：秉承上級人事機關之監督與指導並受主任委員指揮，依法辦理人事管理與查核等事項。

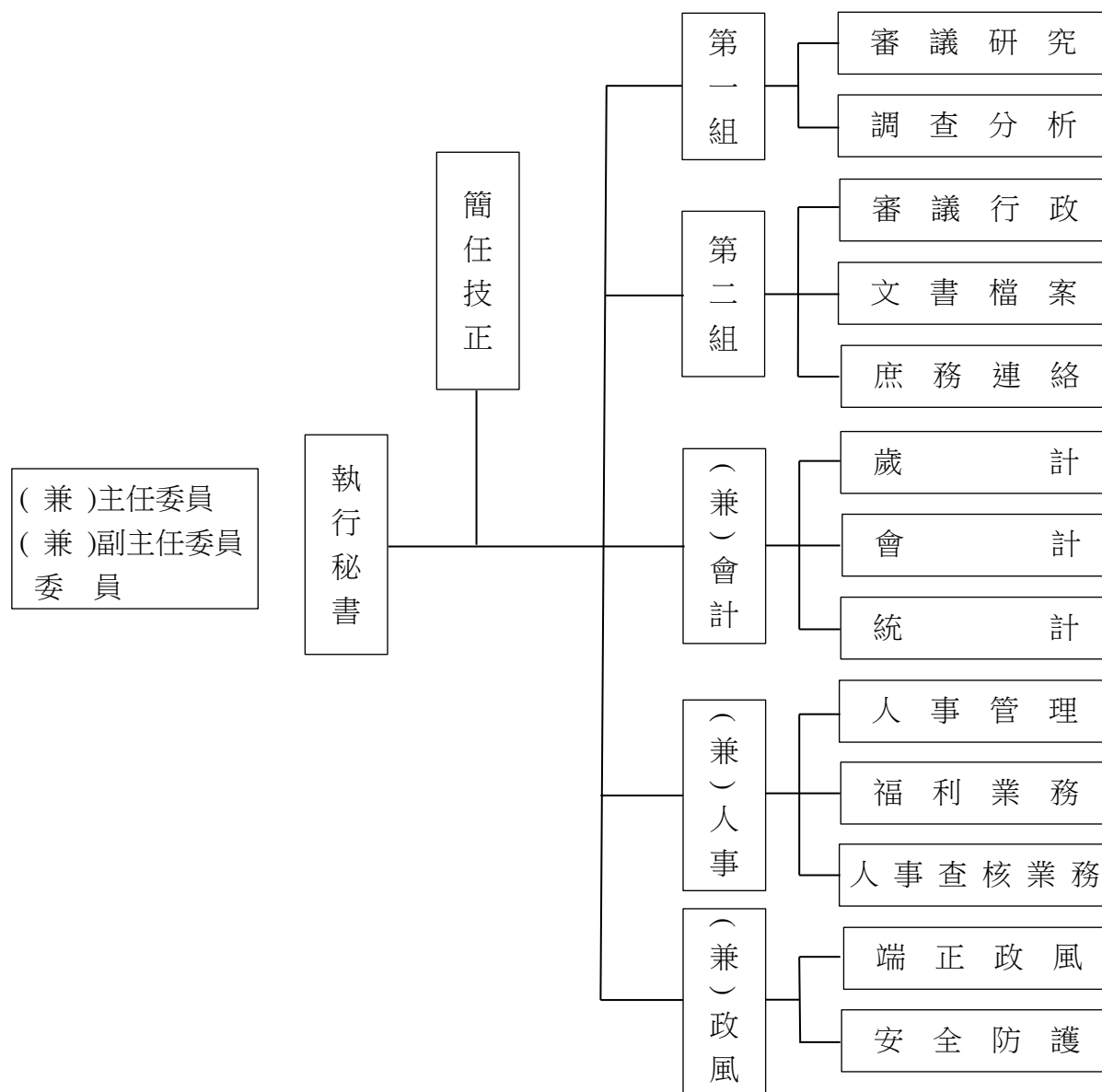
兼 政 風：秉承上級政風機關之監督與指導並受主任委員指揮，依法辦理政風管理等事項。

# 臺北市都市計畫委員會

## 追加(減)預算總說明

中華民國 112 年度

(三) 組織系統圖：



二、本年度施政（業務及工作）計畫修正重點及追加預算提要：

(一) 本年度施政（業務及工作）計畫修正重點：

臺北市政府邀請內政部國土計畫審議會委員列（出）席作業費用。

(二) 本年度追加預算提要：

1. 歲入部分：計畫型補助收入編列 26,000 元。
2. 歲出部分：接受中央各部會補助業務支出編列 26,000 元。

## 二、主 要 表



# 臺北市都市計畫委員會

## 歲入來源別預算表

經資併計

中華民國112年度

單位：新臺幣千元

科 目				原預算數	追加(減) 預算數	追加(減)後 預算數	說明及法令依據
款	項	目	節				
				-	26	26	
				-	-	-	
06				-	26	26	
	048			-	-	-	
				-	26	26	
				-	-	-	
		01		-	26	26	
				-	-	-	
			01	-	26	26	
				-	-	-	
				-	26	26	追加內政部補助辦理「邀請內政部國土計畫審議會委員列(出)席作業費用」收入如列數(依據內政部112.7.5內授營綜字第1120809288號函)。

# 臺北市都市計畫委員會 歲入來源別預算表

中華民國112年度

單位：新臺幣千元

科 目				原預算數	追加(減) 預算數	追加(減)後 預算數	說明及法令依據
款	項	目	節				
				-	26	26	
				-	-	-	
				-	26	26	
				-	-	-	
06				-	26	26	
	048			-	-	-	
				-	26	26	
				-	-	-	
		01		-	26	26	
				-	-	-	
			01	-	26	26	
				-	-	-	

# 臺北市都市計畫委員會

## 歲出機關別預算表

經資併計

中華民國112年度

單位：新臺幣千元

科 目				原預算數	追加(減) 預算數	追加(減)後 預算數	說 明
款	項	目	節				
02				18,851	26	18,877	
				00020000000 臺北市府政府主管			
	008			18,851	26	18,877	
				00020090000 臺北市都市計畫委員會			
		01		17,517	-	17,517	
				59020090100 一般行政			
			01	17,517	-	17,517	
				59020090101 行政管理			
		02		1,188	-	1,188	
				59020090200 都市計畫業務			
			01	1,188	-	1,188	
				59020090201 都市計畫審議			
		03		46	-	46	
				59020099000 一般建築及設備			
			01	46	-	46	
				59020099004 其他設備			
		04		100	-	100	
				59020099800 第一預備金			
			01	100	-	100	
				59020099801 第一預備金			
		05		-	26	26	
				59020096200 接受補助業務支出			
			01	-	26	26	
				59020096202 接受中央各部會補助業務支出			
				26追加內政部補助辦理「邀請內政部國土計畫審議會委員列(出)席作業費用」經費如列數。			

# 臺北市都市計畫委員會 歲出機關別預算表

中華民國112年度

單位：新臺幣千元

科 目				原預算數	追加(減) 預算數	追加(減)後 預算數	說 明
款	項	目	節				
				18,851	26	18,877	
				-	-	-	
02				18,851	26	18,877	
	008			-	-	-	
				18,851	26	18,877	
				-	-	-	
				18,805	26	18,831	
				-	-	-	
		01		17,517	-	17,517	
				-	-	-	
			01	17,517	-	17,517	
				-	-	-	
		02		1,188	-	1,188	
				-	-	-	
			01	1,188	-	1,188	
				-	-	-	
		04		100	-	100	
				-	-	-	
			01	100	-	100	
				-	-	-	
		05		-	26	26	
				-	-	-	
			01	-	26	26	
				-	-	-	
				46	-	46	
				-	-	-	
		03		46	-	46	
				-	-	-	
			01	46	-	46	
				-	-	-	



# 三、附 屬 表



# 臺北市都市計畫委員會

## 歲入項目說明提要與預算明細表

經常門

中華民國112年度

單位：新臺幣元

上級政府補助收入—計畫型補助收入

上級政府補助收入—計畫型補助收入

來源別子目及細目與編號		09020090102 上級政府補助收入-計畫型補助收入		承辦單位	臺北市都市計畫委員會
原預算數	0元	追加(減)預算數	26,000元	追加(減)後預算數	26,000元
<p>一、項目內容：內政部補助辦理「臺北市政府邀請內政部國土計畫審議會委員列（出）席作業費用」。</p> <p>二、法令依據：依據預算法第96條準用第79條與一百二十年度中央及地方政府預算籌編原則第6點第4款規定辦理。</p> <p>三、計算方法：依核定補助金額編列。</p> <p>四、實施進度：自112年6月30日起至112年12月31日止。</p> <p>五、完成方法：依中央實際補助金額解繳市庫。</p> <p>六、預期成果：預期如數收納，俾邀請內政部國土計畫審議會委員參與本市國土計畫審議會。</p>					

歲入項目說明

# 臺北市都市計畫委員會

## 歲入項目說明提要與預算明細表

經常門

中華民國112年度

單位：新臺幣元

	科目名稱及編號	單位	數量	單價	追加預算數	追減預算數	說明及收入依據
上級政府補助收入—計畫型補助收入	合計				26,000		
	09020090102 計畫型補助收入	年	1	26,000	26,000		內政部補助辦理「臺北市政府邀請內政部國土計畫審議會委員列(出)席作業費用」之補助收入。 收入依據：依據中央對直轄市及縣(市)政府補助辦法暨內政部112.7.5內授營綜字第1120809288號函辦理。
上級政府補助收入—計畫型補助收入							

# 臺北市都市計畫委員會

## 歲出計畫說明提要與各項費用明細表

中華民國112年度

單位：新臺幣元

接受補助業務支出—接受中央各部會補助業務支出

接受補助業務支出—接受中央各部會補助業務支出

業務計畫及工作計畫名稱與編號		59020096202 接受補助業務支出-接受中央各部會補助業務支出		承辦單位	臺北市都市計畫委員會	
原預算數	0元	追加(減)預算數	26,000元	追加(減)後預算數	26,000元	
<p>一、計畫內容： 補助地方政府邀請內政部國土計畫審議會委員列（出）席作業費用。</p> <p>二、預期成果： 如期完成邀請內政部國土計畫審議會委員列（出）席本市國土計畫審議會。</p>						
歲出計畫說明						
分支計畫及用途別科目	單位	數量	單價	追加預算數	追減預算數	說 明
合計				26,000		市款26,000元
02接受中央各部會補助業務支出				26,000		市款26,000元
2000 業務費				26,000		市款26,000元
2036 按日按件計資酬金	人次	8	2,500	20,000		內政部國土計畫審議會委員出席費。
2054 一般事務費	人次	8	100	800		會議逾時誤餐餐盒費用。
2072 國內旅費	人次	8	650	5,200		內政部國土計畫審議會委員交通費。

本 頁 空 白

## 四、參 考 表





臺北市都市計畫委員會  
歲出一級用途別科目分析表

中華民國112年度

單位：新臺幣千元

名稱及編號	合計	經常支出						資本支出					
		人事費	業務費	獎補助費	債務費	預備金	小計	人事費	業務費	設備及投資	獎補助費	預備金	小計
合計	26		26				26						
59020090000 其他經濟服務支出	26		26				26						
59020096200 接受補助業務支出	26		26				26						
59020096202 接受中央各部會 補助業務支出	26		26				26						

## 歲出按職能及經

中華民國112

職能別分類	經濟性分類	經常支出							資本支出			
		受僱人員報酬	購買商品及勞務支出	債務利息	土地租金支出	經常移轉			經常支出合計	投資及增資		
						對企業	對非營利及民間機構	對政府		對國外	對營業基金	對非營業特種基金
總計		20	6						26			
01 一般公共事務												
02 防衛												
03 公共秩序與安全												
04 教育												
05 保健												
06 社會安全與福利												
07 住宅及社區服務		20	6						26			
08 娛樂、文化與宗教												
09 燃料與能源												
10 農、林、漁、牧業												
11 礦業、製造業及營造業												
12 運輸及通信												
13 其他經濟服務												
14 環境保護												
15 其他支出												

計畫委員會

濟性綜合分類表

年度

單位：新臺幣千元

資本支出														總計
資本移轉				土地購入	無形資產購入	固定資本形成							資本支出合計	
對企業	對非營利及民間機構	對政府	對國外			住宅	非住宅房屋	營建工程	運輸工具	資訊軟體	其他設備及機器	土地改良		
														26
														26