

翡翠水庫水位創 17 年來同時期新低，呼籲民眾共體時艱節約用水

發布機關：臺北翡翠水庫管理局、臺北自來水事業處

發布日期：2020-10-06

發布科室：翡管局水庫操作科、北水處供水科

聯絡人：翡管局林保隆科長、北水處邱福利科長

聯絡電話：翡管局 02-26664920；0952-405006；北水處 02-8733-

5691；0953-002336

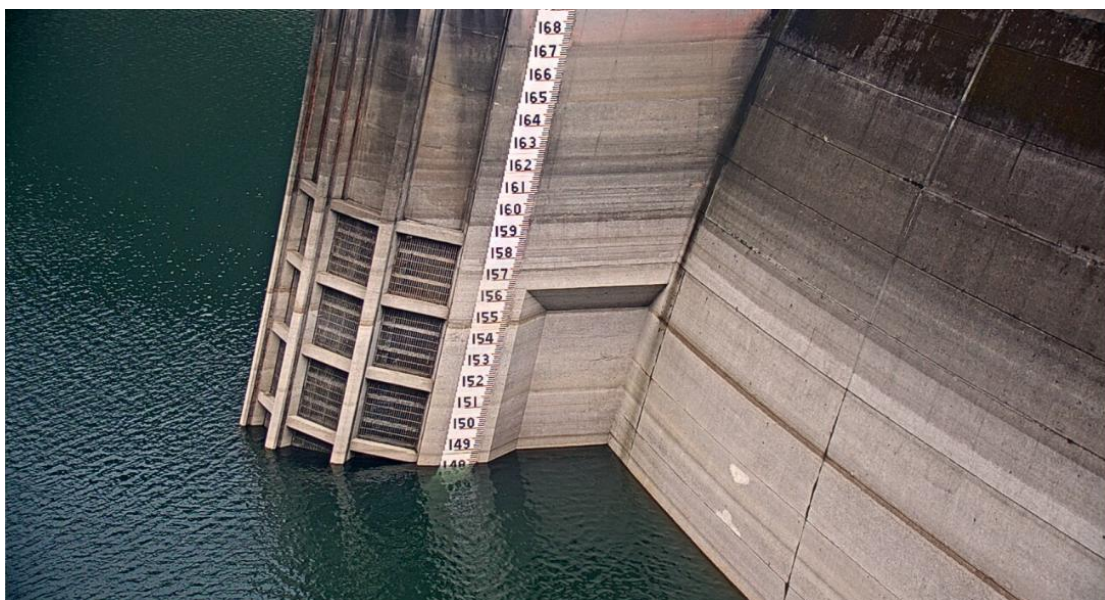
翡翠水庫入夏以來降雨偏少，109 年 10 月 6 日上午 8 時水位已達 148.18 公尺，有效蓄水量 1 億 6,210 萬噸，蓄水率 48.30%，為 92 年以來同時期最低水位，呼籲民眾共體時艱節約用水。

翡管局表示，臺灣今年夏季無颱風，且降雨偏少，依據統計資料，109 年迄今翡翠水庫降雨量為歷年同期之 64%，6 至 9 月降雨量更僅達歷年同期之 46%，是歷年第 2 枯，9 月降雨量更僅有歷年同期 30%，降雨嚴重偏少，且因「板新地區供水改善計畫二期工程」108 年 10 月完成後，今年 1 月迄今翡翠水庫支援新北市板新地區水量達 1 億 4,998 萬餘噸，較去年同期增加 33%，在降雨量減少、供水量增加雙重影響下，目前翡翠水庫蓄水率僅剩 4 成 8。

依據中央氣象局未來 3 個月長期天氣展望，降雨機會偏少，未來降雨量採保守推估，翡翠水庫水位至 109 年 10 月

下旬將達下限水位，屆時將評估啟動第一階段限水(即夜間減壓供水)。為因應未來水情變化，翡管局已於9月28日成立旱災緊急應變小組，將每日密切關注水情，並嚴控放水，以降低缺水風險。

基於「有水當思無水之苦」理念，呼籲市民和企業共同擷節用水，減少使用自來水澆灌、沖洗外牆及水溝等非急需或非必要用水，以珍惜寶貴水資源。



照片說明：翡翠水庫 109 年 10 月 6 日 8 時水位現況