

臺北翡翠水庫管理局《新聞稿》

《蔣市府跨縣市援助》

**石門水庫恐破 3 成，翡翠水庫日以繼夜援助供水
每日支援 86 萬噸，累計供水已逾 6 座基隆新山水庫**

發布日期：113 年 3 月 28 日

主辦單位：翡管局水庫操作科

聯絡人：林保隆科長(02-26664920；0952-405006)

今年春雨降雨量不盡理想，又適逢枯水期，石門水庫今(28)日蓄水率跌至 30%。臺北翡翠水庫管理局遵行蔣萬安市長「跨縣市合作」指導方針，三月起，日以繼夜每天上午 10 點放水至午夜凌晨，每日支援原水 86 萬噸。

臺北市翡管局長林裕益表示，翡翠水庫有效管控水位，水情一直保持良好，即使目前枯水期的蓄水率仍有 77%，不僅供應臺北市各區用水無虞，現在還可以支援供水，紓緩石門水庫供水壓力，確保北台灣各縣市供水穩定。

林裕益局長說，蔣萬安市長最近於「基北北桃合作交流平台」市長層級會議中，強調將持續關注民眾需求，並指示市府各局處力行跨域合作機制，為民眾打造更優質、更方便、更安全的生活圈。林局長又說，翡翠水庫目前水情良好，有效蓄水量 2 億 8,500 噸，全臺第一，全力配合中央水情調度，每天另加碼支援原水 86 萬噸，穩定北部各縣市民生供水。

林裕益指出，今年到現在，翡翠水庫已支援超過 80 天，累計援助已超過 6,000 萬噸，相當於 6 座基隆新山水庫的蓄水量。翡翠水庫今(28)日蓄水率仍有 77%，有效蓄水量 2 億

8,500 萬噸，仍為全台最多。他並表示，仍將持續嚴格控管水庫，擲節放水，同時也籲請大家節約用水，珍惜水資源。

翡管局強調，翡翠水庫目前水情穩定，估計今年至 6 月底雨季來臨以前，枯水期間，不僅大臺北民生供水沒有問題，還有足夠餘裕水量支援石門水庫。又說，翡翠水庫支援供水，不僅間接援助桃園地區供水，也使石門水庫可以調配輸送新竹地區，穩定新竹縣市民生及科學園區所需用水。

翡管局表示，今年到現在，翡翠水庫集水區降雨，雖然也不盡理想，但去年 11 月起即超前部署，有效管控放水，全力攔蓄東北季風帶來的降雨，使翡翠水庫保持豐沛蓄水，趨近滿水位，才可以因應目前枯旱時期的供水需求。

又說，今年初，翡翠水庫集水區降雨也不多，約為歷年同期降雨的一半。翡管局根據氣候預測及評估，審慎控管水庫閘門，擲節放水，使水庫水位一直維持在「歷年同期平均水位」以上。

翡管局表示，此次配合中央支援調度供水，每日為市庫增加收入超過百萬元，今年至現在，累計增加收入已超過 7 千萬元。

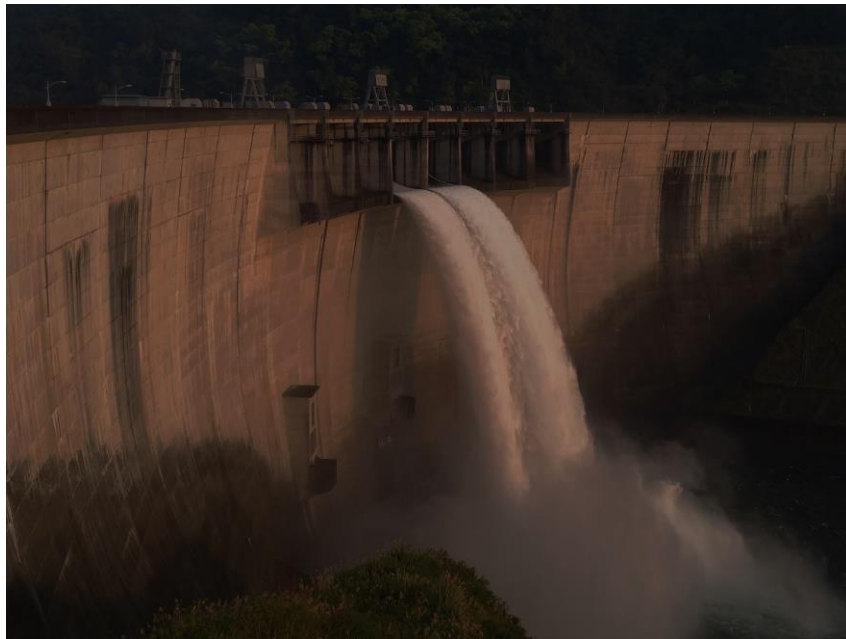
翡管局水庫操作科長林保隆說，受氣候變遷影響，今年春雨偏少，統計今年至今，翡翠水庫集水區降雨量僅約 300 毫米，為歷年同期平均雨量的 53%，降雨量是翡翠水庫營運 37 年以來第 3 枯旱的降雨紀錄。

林保隆科長表示，翡翠水庫因應氣候變遷，運用歷年水庫進水量等水文大數據，已建立「枯旱預警水位線」及相關應變機制，可以有效掌握水情變化。也就是說，翡翠水庫水

位可能會有枯旱情形時，前 3 個月即可提前預警，提早超前部署應變，可避免水庫發生缺水風險。

林保隆科長說，翡翠水庫目前水位，仍比「枯旱預警水位」高出 11 公尺，並不會發生水庫枯旱風險，請民眾放心。

翡管局表示，今年枯水期還有一個多月，目前翡翠水庫水情正常穩定，仍會持續注意氣象及水情資訊動態，同時，呼籲大家珍惜水資源，節約用水。



翡翠水庫延長放水時間，日以繼夜支援供水
從上午 10 點起放水，至午夜凌晨



翡翠水庫支援供水至午夜凌晨



翡翠水庫支援供水至午夜凌晨



翡翠水庫支援供水至午夜凌晨



翡翠水庫支援供水至午夜凌晨



翡翠水庫目前蓄水率仍有 77%



翡翠水庫目前有效蓄水率仍有 77%，蓄水量全台第一



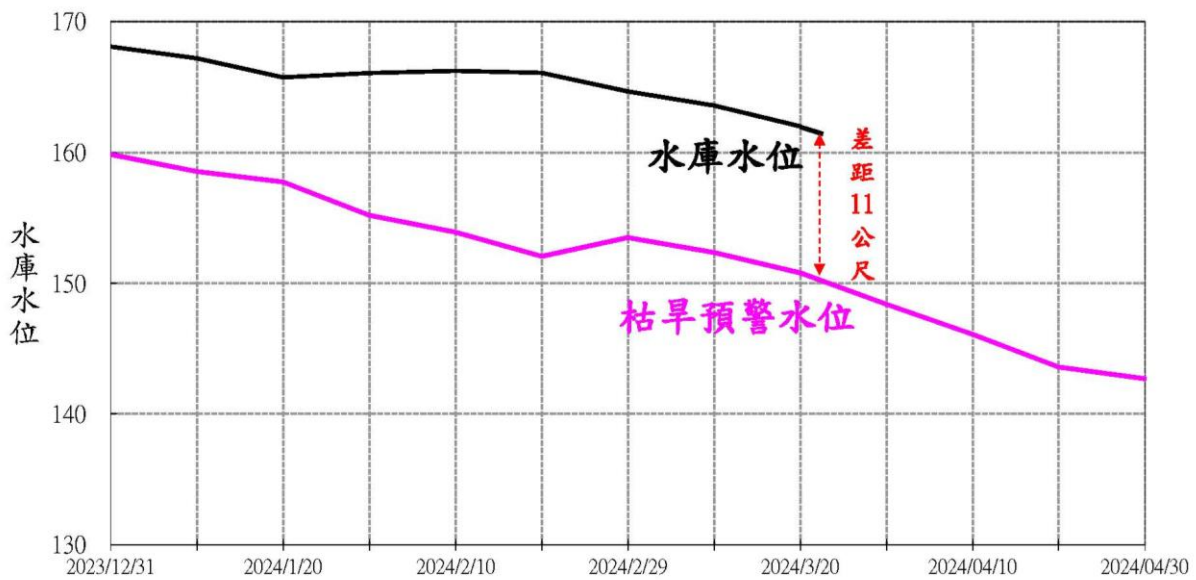
翡翠水庫目前蓄水正常



翡翠水庫平時供水，附帶水力發電，每年平均發電 2.2 億度



翡翠水庫平時供水，附帶水力發電，每年平均發電 2.2 億度



翡翠水庫近期水位，仍高出枯旱預警水位 11 公尺