

臺北翡翠水庫管理局《新聞稿》

強颱風山陀兒逼近

翡翠水庫已控留 25%庫容，今(1)日 12 時關閉大壩放水！

發布日期：2024-10-01

發布科室：翡管局水庫操作科

聯絡人：林保隆科長

聯絡電話：02-2666-4920；0952-405006

因應強颱風「山陀兒」近逼，翡翠水庫連續 2 日進行調節水位，已控留 25%庫容，將於今(1)日 12 時關閉大壩沖刷道放水，改以「小流量」水力發電放水。

臺北市政府翡管局表示，因應「山陀兒」颱風來襲，翡翠水庫「預防性」調節水位，今(1)日上午已控留至 25%庫容，準備颱風豪雨時「蓄洪防災」。又指出，翡翠水庫於今(1)日 12 時關閉水庫大壩放水，採以「小流量」發電放水，並視需要同時供應下游直潭淨水場所需水源。

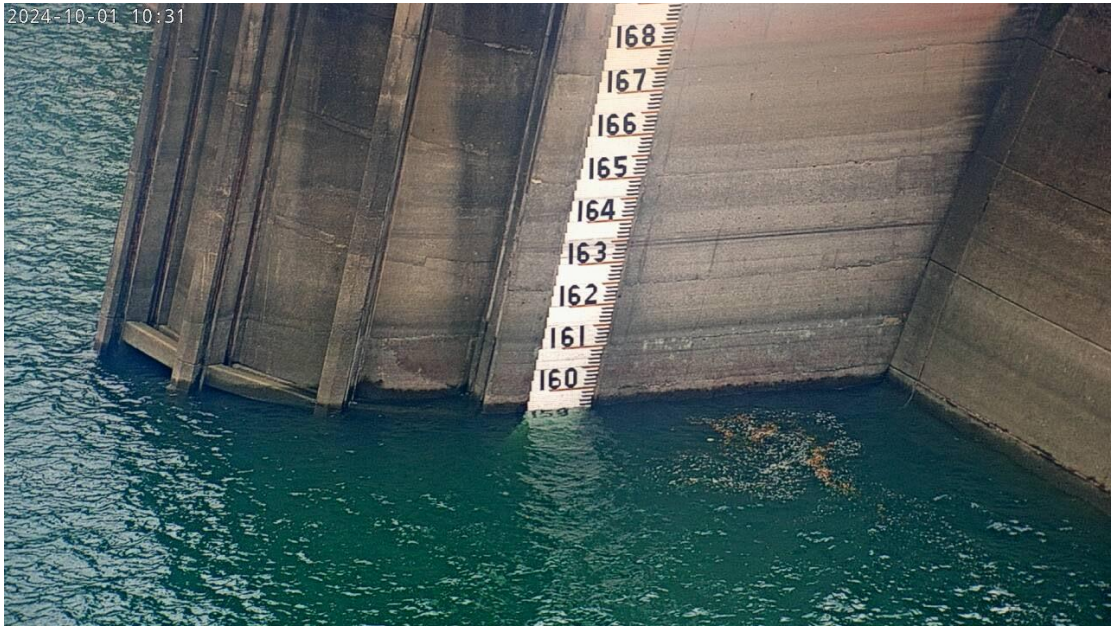
翡管局強調，後續仍將密切注意颱風動態及降雨情形，機動調節放水，並提醒颱風期間，請遠離新店溪、淡水河行水區及沿岸低窪地區，以避免危險。



翡翠水庫預防性放水



翡翠水庫預防性放水



翡翠水庫控留 25%庫容，蓄洪防災