

# 萬大線CQ842標工程榮獲勞動部公共工程金安獎及永續關懷協會國家建築金獎首獎

文圖/呂紹良、唐基昌

萬大線CQ842標歷年接受交通部及臺北市政府施工查核成績考評皆列甲等，今年經市府查核成績達甲等(85分)之品質肯定與激勵，即主動參賽並分別榮獲勞動部公共工程金安獎評選「佳作獎」及台灣永續關懷協會舉辦第20屆國家建築金獎榮獲「公共建設優質獎」首獎之獎項。

CQ842標位於南海路(泉州街與和平西路二段間)，是一座蓋在歷史遺址(植物園遺址)裡的車站，由於緊鄰植物園、國立歷史博物館、建國中學以及國語實小等文教區，對於施工中之噪音、震動要求標準相對提高，亦使本標施工處處充滿挑戰。針對本工程榮獲青睞之亮點作為如下：



設計簡易式覆工板吊掛設施，防止人員墜落。

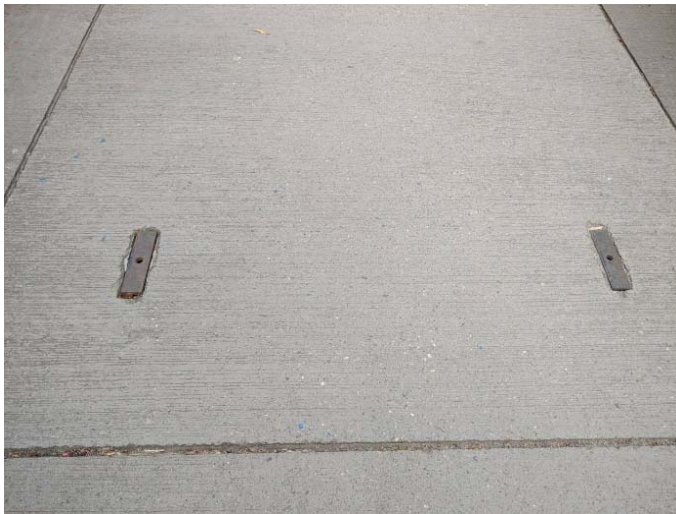


休息區設置電視，於休息及用餐時段播放相關安全衛生宣導影片，增加相關作業人員安全衛生意識。

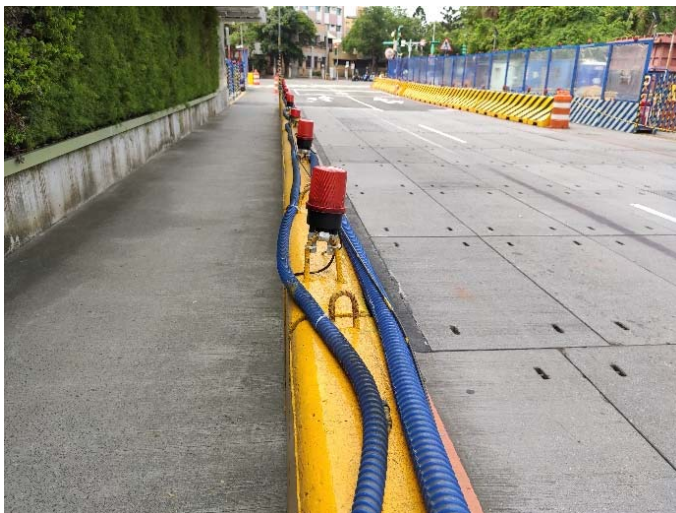




工地設置人臉辨識系統進行門禁管制、高壓變電站採取指紋辨識門禁管制。



人行通道上之覆工板設置T型橡膠軟塞，水溝蓋設置止滑條，以防止著高跟鞋女性跌倒。



人行道紐澤西護欄電纜線以青龍管包覆，以防止感電風險。





敦親睦鄰將國語實小學生優勝畫作，張貼於工地A型圍籬及人行道RC紐澤西護欄上。

本標工程同時兼備品質及安全衛生領域之獎項，在眾多工程競爭下，能脫穎而出，實屬難能可貴，捷運工程局負國內工程界領頭羊之角色，除了工程品質要求之外，對於推動全員安衛目標更是不遺餘力，藉由加強工程師、施工者之安衛意識，並導入科技化產品，加強施工過程中之安衛設施，保障施工人員之生命安全，讓所有施工者皆能快快樂樂的出門、平平安安的回家，才是我們共同努力的目標。

在此特別感謝局長的指導、評審委員的肯定，以及二工處同仁、台灣世曦工程顧問公司及大陸工程公司全體的努力，金安獎「佳作獎」已於108年9月11日由勞動部許銘春部長親自頒獎，國家建築金獎「公共建設優質獎」已於108年9月19日由公共工程委員會顏久榮副主委親自頒獎，期許本標再接再厲為捷運局再創佳績。



主辦機關、設計、監造、廠商與許部長銘春合影



公共工程委員會顏久榮副主委頒發國家建築金獎「公共建設優質獎」

Wanda Line Contract CQ842 Wins Ministry of Labor Public Works Golden Safety Award and National Golden Award for Sustainable Architecture

Wanda Line Contract CQ842 has received top construction inspection results from MOTC and Taipei City Government in the past as well as affirmation of quality and encouragement from the city government's inspection this year. In addition, through active participation the project was separately awarded the "Best Work Award" of the Ministry of Labor Public Works Golden Safety Awards and the top award at the 20<sup>th</sup> Annual National Golden Award for Architecture hosted by Formosa Association of Sustainable Care for Living Environment. MRT construction takes on a leading role in domestic engineering, and in addition to requirements for quality construction, every effort has been made to advance safety objectives for all employees. By strengthening the safety consciousness of engineers and construction workers while also introducing technological products, together DORTS is diligently striving to strengthen safety facilities during construction processes and ensure the safety of construction workers' lives.