



捷運統計通報

(第 04 號)

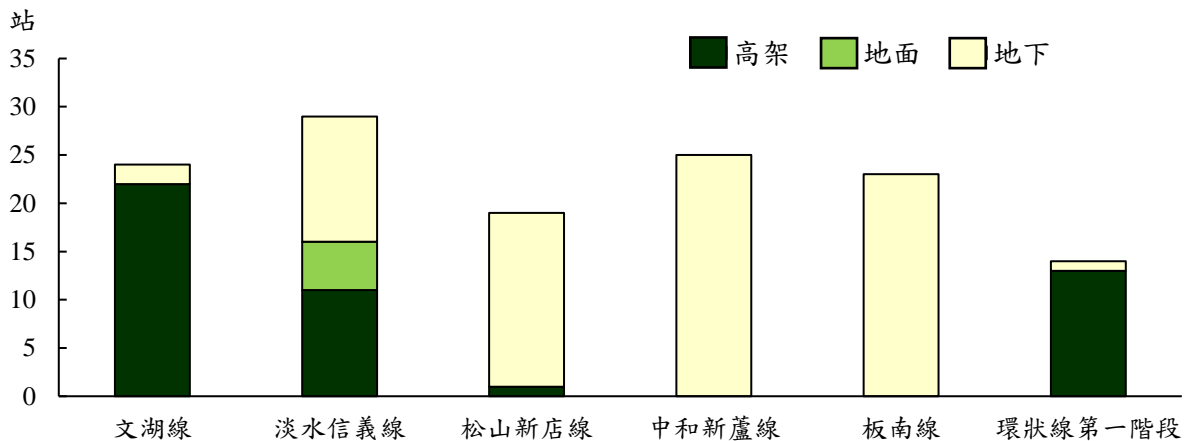
臺北市政府捷運工程局

110 年 1 月 21 日

◎截至 109 年底止，臺北都會區捷運系統計有文湖線、淡水信義線、松山新店線、中和新蘆線、板南線及環狀線第一階段等 6 條通車營運路線，路線總長度 152 公里。依車站建造型式觀察，中運量的文湖線及環狀線第一階段以高架車站為主，高運量的松山新店線、中和新蘆線及板南線以地下車站為主，亦為高運量的淡水信義線則有高架、地面及地下 3 種車站型式。

臺北都會區捷運系統通車營運路線車站建造型式

109 年底



資料來源：臺北市政府捷運工程局。

◎截至 109 年底止，臺北捷運性別友善設施設置比率達 100%者計有無障礙電梯、夜間安心候車區及 AED 等 3 項，其次為無障礙驗票閘門及公共電話，設置比率為 99.24%，再次為親子廁所，設置比率為 89.31%。

臺北捷運性別友善設施

109 年底

項目別	已營運車站	性別友善設施					
		無障礙電梯	無障礙驗票閘門	夜間安心候車區	哺集乳室	親子廁所	廁所使用顯示盤
設置站數 (站)	131	131	130	131	39	117	32
設置比率 (%)	-	100.00	99.24	100.00	29.77	89.31	24.43

項目別	性別友善設施						
	公共電話	飲水台 (生飲水)	飲水機	AED	置物櫃	自行車進出站	旅遊服務中心
設置站數 (站)	130	96	34	131	27	83	7
設置比率 (%)	99.24	73.28	25.95	100.00	20.61	63.36	5.34

資料來源：臺北市政府捷運工程局。