

年度-法定預算

機關編號

15-346

中華民國 109 年度

臺北市總預算

臺北市藝文推廣處單位預算

臺北市藝文推廣處 編

臺北市藝文推廣處

目次

中華民國 109 年度

一、預算總說明	第	1 頁
二、主要表		
(一)歲入預算表	第	5 頁
(二)歲出預算表	第	7 頁
三、附屬表		
(一)歲入項目說明提要與預算明細表	第	9 頁
(二)歲出計畫說明提要與各項費用明細表	第	20 頁
1. 一般行政		
行政管理	第	20 頁
2. 藝文處業務		
藝文推廣業務	第	26 頁
3. 一般建築及設備		
營建工程	第	37 頁
其他設備	第	39 頁
(三)人事費分析表	第	40 頁
四、參考表		
(一)歲出一級用途別科目分析表	第	41 頁
(二)資本支出分析表	第	42 頁
(三)各項費用彙計表	第	43 頁
(四)人事費彙計表	第	45 頁
(五)約聘僱人員費用分析表	第	46 頁
(六)公務車輛明細表	第	47 頁
(七)新興計畫分年資金需求表	第	49 頁
(八)歲出按職能及經濟性綜合分類表	第	50 頁

一、預算總說明

臺北市藝文推廣處

預算總說明

中華民國 109 年度

一、現行法定職掌及組織系統圖：

(一) 機關主要職掌：以推動藝術文化活動為主要業務，藉以提升本市整體文化素養。

(二) 內部分層業務：本處置處長、副處長、其他職員 31 人，技工 13 人，工友 1 人，駕駛 1 人，約聘僱 16 人，駐衛警 7 人共 69 人，其內部分層業務如下：

展演活動課：辦理各項音樂、舞蹈、戲劇類型節目演出與城市舞台、文山劇場、親子劇場檔期管理及藝術活動推廣。

藝文推廣課：辦理本處文化志工培訓、藝文大樓展覽場地營運管理與文化藝術研習班、各項室內藝文活動及「文化就在巷子裡—社區藝術巡禮」等推廣。

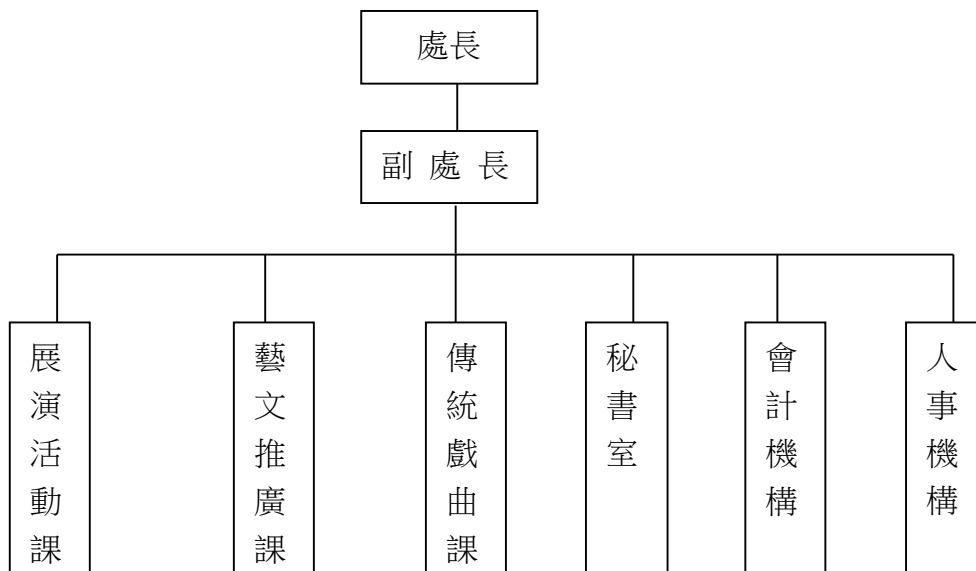
傳統戲曲課：辦理地方戲曲匯演、傳統藝術研習班及大稻埕戲苑檔期管理及其他傳統藝術活動推廣。

秘書室：辦理文書、事務、出納、採購、業務管考事項、藝文大樓 4 樓會議室租借、其他各項設施之管理維護及不屬於其它各課室之事項。

會計機構：依法辦理歲計、會計、並兼辦統計事項。

人事機構：依法辦理人事管理事項。

(三) 組織系統圖：



二、前年度及上年度已過期間計畫實施及預算執行情形：

(一) 前年度計畫實施成果及決算辦理狀況：

1. 計畫實施情形：前年度辦理各項業務均能按規定計畫實施，並依照計畫進度執行。

2. 決算辦理狀況：前年度歲入預算數 45,053,820 元，決算數 50,270,263 元，決算數約占

臺北市藝文推廣處

預算總說明

中華民國 109 年度

預算數之 111.58%，超收數 5,216,443 元；歲出預算數 230,022,787 元，決算數 225,596,478 元，決算數約占預算數之 98.08%，賸餘數 4,426,309 元。

(二) 上年度已過期間（108 年 1 月至 108 年 6 月）計畫實施及預算執行情形：本處上年度辦理各項業務均能按規定計畫實施，並依照計畫進度執行，截至 108 年 6 月底止預算執行情形如下：

1. 歲入：

(1) 罰款及賠償收入：上年度預算數 30,000 元，實際執行數 51,262 元，占預算分配數 14,500 元之 353.53%。

(2) 規費收入：上年度預算數 35,305,000 元，實際執行數 22,533,313 元，占預算分配數 18,547,380 元之 121.49%。

(3) 財產收入：上年度預算數 1,021,000 元，實際執行數 523,800 元，占預算分配數 506,800 元之 103.35%。

(4) 其他收入：上年度預算數 12,422,000 元，實際執行數 6,382,236 元，占預算分配數 8,218,900 元之 77.65%。

2. 歲出：

(1) 一般行政：上年度預算數 71,033,000 元，實際執行數 35,575,800 元，占預算分配數 41,326,790 元之 86.08%。

(2) 藝文處業務：上年度預算數 160,796,000 元，實際執行數 55,128,325 元，占預算分配數 64,647,700 元之 85.27%。

(3) 建築及設備：上年度預算數 7,421,000 元，實際執行數 283,800 元，占預算分配數 283,800 元之 100.00%。

三、本年度施政及預算重點說明：

(一) 本年度計畫重點及預期績效：

1. 落實城市舞臺之檔期與劇場管理，加強設備之維護與更新，賡續辦理主、合辦、駐館團隊及創作甄選活動。

2. 辦理「社區藝術巡禮」活動，持續擴大「文化就在巷子裡」的文化政策之執行效果，預計於本市 12 行政區每區 4 場，計辦理 48 場，可服務觀眾約 4 萬人。

3. 結合藝術文化界之專業資源，轉化「市民講座」之規劃方向。

4. 辦理視覺展覽檔期申請，持續推展主、合辦展覽活動，加強展覽室之維護管理，提高服務之品質。

5. 賡續辦理文化藝術研習班業務，本處藝文大樓每季 100 班，全年共 200 班，大稻埕戲

臺北市藝文推廣處
預 算 總 說 明

中華民國 109 年度

苑每季 40 班，全年共 80 班，及文山劇場辦理藝文工作坊業務。

6. 賡續辦理臺北市地方戲劇(歌仔戲)匯演。
7. 辦理大稻埕戲苑傳統藝術展演及文化藝術研習。
8. 辦理文山劇場售票節目、育藝深遠課程、戲劇展及各類藝文推廣活動。
9. 預定辦理音樂、舞蹈、戲劇等主、合辦節目計 220 至 230 場，可服務觀眾約 13 萬人(含歌仔戲匯演 15 場)。
10. 辦理親子劇場場地租借事宜，提供優質之劇場服務。
11. 辦理志工招募，舉辦志工訓練，以充實其專業知能，支援劇場及藝文大樓全年度各項藝文活動之服務。
12. 結合劇場資源，辦理藝文樓暑期兒童音樂劇夏令營，冀望表演藝術推廣向下紮根。

(二) 本年度預算提要及成本估計：

1. 歲入：本年度預算共列 49,255,000 元，包括罰款及賠償收入 30,000 元，規費收入 35,805,000 元，財產收入 1,021,000 元，其他收入 12,399,000 元。
2. 歲出：本年度預算編列 241,850,000 元，其中經常門預算 232,926,000 元，資本門預算 8,924,000 元，其明細如下：
 - (1) 一般行政編列 71,452,000 元，包括人事費 61,924,000 元，業務費 9,528,000 元。
 - (2) 藝文處業務編列業務費 161,474,000 元。
 - (3) 一般建築及設備編列 8,924,000 元，包括營建工程 5,357,000 元，其他設備 3,567,000 元。

本 頁 空 白

二、主 要 表

臺北市藝文推廣處

歲入預算表

中華民國109年度

單位：新臺幣千元

款	項	目	節	名稱及編號	本年度預算數			上年度預算數	前年度決算數	本年度與上年度比較	說明
					合計	經常門	資本門				
				合 計	49,255	49,255	-	48,778	50,270	477	
02				0400000000 罰款及賠償收入	30	30	-	30	100	-	
	088			0415346000 臺北市藝文推廣處	30	30	-	30	100	-	
		01		0415346030 賠償收入	30	30	-	30	100	-	
			01	04153460301 一般賠償收入	30	30	-	30	100	-	- 本年度預算數係廠商違約金收入。
03				0500000000 規費收入	35,805	35,805	-	35,305	38,425	500	
	084			0515346000 臺北市藝文推廣處	35,805	35,805	-	35,305	38,425	500	
		01		0515346030 使用規費收入	35,805	35,805	-	35,305	38,425	500	
			01	05153460306 場地設施使用費	35,805	35,805	-	35,305	38,425	500	本年度預算數內容與上年度之比較如下： 1.各劇場場地使用費收入17,844,000元，較上年度增加500,000元。 2.展覽室場地使用費收入450,000元，較上年度無增減。 3.會議室場地使用費收入210,000元，較上年度無增減。 4.藝文推廣教室場地使用費收入216,000元，較上年度無增減。 5.大型節目接電收入70,000元，較上年度無增減。 6.門票收入17,015,000元，較上年度無增減。
04				0700000000 財產收入	1,021	1,021	-	1,021	976	-	
	095			0715346000 臺北市藝文推廣處	1,021	1,021	-	1,021	976	-	
		01		0715346010 財產孳息	1,011	1,011	-	1,011	954	-	
			01	07153460103 租金收入	1,011	1,011	-	1,011	954	-	- 本年度預算數內容與上年度之比較如下： 1.城市舞臺藝文沙龍租金收入960,000元，較上年度無增減。 2.自動販賣機電費收入51,000元，較上年度無增減。
		02		0715346050 廢舊物資售價	10	10	-	10	22	-	
			01	07153460501 廢舊物資售價	10	10	-	10	22	-	- 本年度預算數係變賣報廢財產物品殘值收入。

臺北市藝文推廣處

歲入預算表

中華民國109年度

單位：新臺幣千元

款	項	目	節	名稱及編號	本年度預算數			上年度預算數	前年度決算數	本年度與上年度比較	說明
					合計	經常門	資本門				
08				12000000000 其他收入	12,399	12,399	-	12,422	10,769	-23	
	087			12153460000 臺北市藝文推廣處	12,399	12,399	-	12,422	10,769	-23	
		01		12153460200 雜項收入	12,399	12,399	-	12,422	10,769	-23	
			01	12153460201 收回以前年度歲出	-	-	-	-	780	-	前年度決算數主要係收回退休人員溢領退休金及106年度藝文沙龍電費少分攤追繳，本年度及上年度均無預算數。
			02	12153460210 其他雜項收入	12,399	12,399	-	12,422	9,989	-23	本年度預算數內容與上年度之比較如下： 1.其他零星收入11,000元，較上年度減少23,000元。 2.藝文大樓文化藝術研習收入8,800,000元，較上年度無增減。 3.大稻埕戲苑文化藝術研習收入2,700,000元，較上年度無增減。 4.文山劇場兒童親子藝文研習收入500,000元，較上年度無增減。 5.出售標單收入4,000元，較上年度無增減。 6.暑期兒童音樂劇夏令營收入384,000元，較上年度無增減。

臺北市藝文推廣處

歲出預算表

中華民國109年度

單位：新臺幣千元

科 目				本年度預算數			上年度 預算數	前年度 決算數	本年度與 上年度比較	說 明	
款	項	目	節	名稱及編號	合計	經常門					資本門
15				0015000000 臺北市政府文化局主管	241,850	232,926	8,924	239,250	225,597	2,600	
	007			0015346000 臺北市藝文推廣處	241,850	232,926	8,924	239,250	225,597	2,600	
		01		53153460100 一般行政	71,452	71,452	-	71,033	65,086	419	
			01	53153460101 行政管理	71,452	71,452	-	71,033	65,086	419	本年度預算數之內容與上年度之比較如下： 1.人事費61,924,000元，較上年度增列328,000元，依實際需要覈實編列。 2.其他業務租金208,800元，較上年度增列151,200元。 3.其他合共9,319,200元，較上年度減列60,200元。
			02	53153464600 藝文處業務	161,474	161,474	-	160,796	152,890	678	
			01	53153464601 藝文推廣業務	161,474	161,474	-	160,796	152,890	678	本年度預算數之內容與上年度之比較如下： 1.市民藝能研習班14,283,099元，較上年度增列1,032,000元。 2.社區藝術巡禮推廣17,921,342元，較上年度增列500,000元。 3.暑期兒童音樂劇夏令營780,000元，較上年度增列380,000元。 4.大稻埕戲苑營運業務42,974,766元，較上年度增列745,000元。 5.營運業務23,417,000元，較上年度增列315,000元。 6.地方戲曲推廣4,547,105元，較上年度減列2,233,300元。 7.其他合共57,550,688元，較上年度減列60,700元。
			03	53153469000 一般建築及設備	8,924	-	8,924	7,421	7,621	1,503	
			01	53153469002 營建工程	5,357	-	5,357	-	-	5,357	1.本年度編列永樂大樓耐震補強設計監造費分攤款237,000元，本計畫係109-112年度新興繼續性計畫。 2.本年度編列城市舞台整修工程委託專案管理4,949,000元，本計畫係109-112年度新興繼續性計畫。 3.本年度編列永樂大樓無障礙改善工程分攤款171,000元。
			02	53153469004 其他設備	3,567	-	3,567	7,421	7,621	-3,854	本年度編列租賃個人電腦9部、文山劇場舞台布幕更新、文山劇場消防排煙窗改善、親子劇場燈光系統更新及大稻埕戲苑劇場追蹤燈更新等，共計3,567,000元。

本 頁 空 白

三、附 屬 表

臺北市藝文推廣處
歲入項目說明提要與預算明細表

經常門

中華民國109年度

單位：新臺幣元

賠償收入—一般賠償收入	來源別子目及細目與編號	04153460301 賠償收入-一般賠償收入	承辦單位	秘書室	預算金額	30,000元	賠償收入—一般賠償收入
	<p>一、項目內容： 係廠商逾期交貨或違反合約所繳交之罰款收入。</p> <p>二、法令依據： 依據各法令及合約辦理。</p> <p>三、計算方法： 30,000元*1年 = 30,000元。</p> <p>四、實施進度： 自民國109年1月1日至109年12月31日。</p> <p>五、完成方法： 依規定於收到罰款時，所得全部繳庫。</p> <p>六、預期成果： 保障工程、財物及勞務之品質。</p>						
歲入項目說明							

臺北市藝文推廣處

歲入項目說明提要與預算明細表

經常門

中華民國109年度

單位：新臺幣元

	科目名稱及編號	單位	數量	單價	預算數	說明及收入依據
賠償收入——一般賠償收入	合計				30,000	
	04153460301 一般賠償收入	年	1	30,000	30,000	廠商違約金收入。 收入依據：依據各法令及合約辦理

賠償收入——一般賠償收入

臺北市藝文推廣處

歲入項目說明提要與預算明細表

經常門

中華民國109年度

單位：新臺幣元

使用規費收入—場地設施使用費	來源別子目及細目與編號 05153460306 使用規費收入-場地設施使用費	承辦單位	展演活動課、秘書室、藝文推廣課、傳統戲曲課	預算金額	35,805,000元
歲入項目說明	<p>一、項目內容： 依本處之組織及職掌，充實市民精神生活，辦理文化藝術演出，向觀眾酌收門票及場地費除應上級單位徵用與本處各項活動使用外，所館場次租用各社團、機關使用，徵租全數繳庫。</p> <p>二、法令依據： 規費法、臺北市藝文推廣處各場地使用收費基準、場地使用管理辦法及藝文推廣教室場地租用收費辦法等。</p> <p>三、計算方法： 場地設施使用費共計35,805,000元 (一)各劇場場地使用收入17,844,000元：1.城市舞臺場地使用收入22,000元*12時段+30,000元*30時段+40,000元*138時段+10,000元*278時段=9,464,000 2.文山劇場場地使用收入10,000元*51時段+2,500元*600時段=2,010,000元 3.親子劇場場地使用收入8,000元*120時段+20,000元*27時段+24,000元*55時段+35,000元*68時段=5,200,000元 4.大稻埕戲苑場地使用收入7,500元*106時段+2,500元*150時段=1,170,000元 (二)展覽室場地收入(15,000+6,000+1,500)元*20周=450,000元 (三)會議室場地收入3,000元*70場=210,000元 (四)藝文推廣教室場地收入27,000元*8時段=216,000元 (五)大型節目接電收入70,000元*1式=70,000元 (六)門票收入17,015,000元：1.演出售票收入58,000元*140場+200元*12,000張=10,520,000元 2.大稻埕戲苑演出售票收入150元*43,300張=6,495,000元</p> <p>四、實施進度： 自民國109年1月1日至109年12月31日。</p> <p>五、完成方法： 於每場演出後，依規定將收入繳庫及依照本處場地使用收費基準實施。</p> <p>六、預期成果： (一)倡導善良風氣，提升演出水準，並可充實政府經費。 (二)倡導正當娛樂，改善社會風氣。 (三)充實市民精神生活，加強精神團結。</p>				

臺北市藝文推廣處

歲入項目說明提要與預算明細表

經常門

中華民國109年度

單位：新臺幣元

	科目名稱及編號	單位	數量	單價	預算數	說明及收入依據
使用規費收入—場地設施使用費	合計				35,805,000	
	05153460306 場地設施使用費	時段	278	10,000	2,780,000	城市舞臺搭景、彩排、裝臺時段場地使用收入。 收入依據：臺北市藝文推廣處各場地使用收費基準
		時段	51	10,000	510,000	文山劇場演出場地使用收入。 收入依據：臺北市藝文推廣處各場地使用收費基準
		時段	600	2,500	1,500,000	文山劇場採排廳場地使用收入。 收入依據：臺北市藝文推廣處各場地使用收費基準
		時段	12	22,000	264,000	城市舞臺早上場演出場地使用收入。 收入依據：臺北市藝文推廣處各場地使用收費基準
		時段	30	30,000	900,000	城市舞臺下午場演出場地使用收入。 收入依據：臺北市藝文推廣處各場地使用收費基準
		時段	138	40,000	5,520,000	城市舞臺晚場演出場地使用收入。 收入依據：臺北市藝文推廣處各場地使用收費基準
		場	140	58,000	8,120,000	演出售票收入。 收入依據：規費法
		張	12,000	200	2,400,000	演出售票收入。 收入依據：規費法
		時段	27	20,000	540,000	親子劇場早上場演出場地使用收入。 收入依據：臺北市藝文推廣處各場地使用收費基準
		時段	55	24,000	1,320,000	親子劇場下午場演出場地使用收入。 收入依據：臺北市藝文推廣處各場地使用收費基準
		時段	68	35,000	2,380,000	親子劇場晚上場演出場地使用收入。 收入依據：臺北市藝文推廣處各場地使用收費基準
		時段	120	8,000	960,000	親子劇場裝臺、彩排、拆景時段演出場地使用收入。 收入依據：臺北市藝文推廣處各場地使用收費基準
	張	43,300	150	6,495,000	大稻埕戲苑演出售票收入。 收入依據：規費法	

臺北市藝文推廣處

歲入項目說明提要與預算明細表

經常門

中華民國109年度

單位：新臺幣元

使用規費收入—場地設施使用費

科目名稱及編號	單位	數量	單價	預算數	說明及收入依據
	時段	106	7,500	795,000	大稻埕戲苑演出場地使用收入。 收入依據：臺北市藝文推廣處各場地使用收費基準
	時段	150	2,500	375,000	大稻埕戲苑排練場地使用收入。 收入依據：臺北市藝文推廣處各場地使用收費基準
	周	20	22,500	450,000	藝文大樓展覽室場地使用收入（週一休館）。 收入依據：臺北市藝文推廣處各場地使用收費基準
	場	70	3,000	210,000	會議室場地使用收入。 收入依據：臺北市藝文推廣處各場地使用收費基準
	式	1	70,000	70,000	大型節目接電收入。 收入依據：臺北市藝文推廣處各場地使用收費基準
	時段	8	27,000	216,000	藝文推廣教室場地使用收入。 收入依據：依照本處藝文推廣教室場地租用收費辦法。

使用規費收入—場地設施使用費

臺北市藝文推廣處

歲入項目說明提要與預算明細表

經常門

中華民國109年度

單位：新臺幣元

財產孳息 — 租金收入	來源別子目及 細目與編號 07153460103 財產孳息-租金收入	承辦單位	展演活動課	預算金額	1,011,000元	
歲 入 項 目 說 明	<p>一、項目內容： 本處城市舞臺藝文沙龍租金及自動販賣機電費收入。</p> <p>二、法令依據： 依「臺北市市有財產管理自治條例」、「臺北市市有公用房地提供使用辦法」辦理。</p> <p>三、計算方法： 租金收入共計1,011,000元 (一)城市舞臺藝文沙龍租金收入80,000元*12個月=960,000元 (二)自動販賣機電費收入1,000元*4臺*12月+250元*1臺*12月 = 51,000元</p> <p>四、實施進度： 自民國109年1月1日至109年12月31日。</p> <p>五、完成方法： 每月租金依限全數繳庫。</p> <p>六、預期成果： 增裕庫收。</p>					財產孳息 — 租金收入

臺北市藝文推廣處

歲入項目說明提要與預算明細表

經常門

中華民國109年度

單位：新臺幣元

	科目名稱及編號	單位	數量	單價	預算數	說明及收入依據
財產孳息—租金收入	合計				1,011,000	
	07153460103 租金收入	月	12	80,000	960,000	城市舞臺藝文沙龍租金收入。 收入依據：依照臺北市市有財產管理自治條例辦理。
		臺、月	4×12	1,000	48,000	自動販賣機電費收入。 收入依據：臺北市市有公用房地提供使用辦法
		臺、月	1×12	250	3,000	自動販賣機電費收入。 收入依據：臺北市市有公用房地提供使用辦法

財產孳息—租金收入

臺北市藝文推廣處

歲入項目說明提要與預算明細表

經常門

中華民國109年度

單位：新臺幣元

廢舊物資售價 — 廢舊物資售價	來源別子目及細目與編號 07153460501 廢舊物資售價-廢舊物資售價	承辦單位 秘書室	預算金額 10,000元	
歲 入 項 目 說 明	<p>一、項目內容： 係變賣報廢財產及舊書報收入。</p> <p>二、法令依據： 依國有公用財產管理規定及臺北市市有財產報廢處理原則。</p> <p>三、計算方法： 10,000元*1年 = 10,000元。</p> <p>四、實施進度： 自民國109年1月1日至109年12月31日。</p> <p>五、完成方法： 依規定於財產報廢時變賣，出售所得全數繳庫。</p> <p>六、預期成果： 響應資源回收，達到充分利用資源。</p>			

廢舊物資售價
—
廢舊物資售價

臺北市藝文推廣處

歲入項目說明提要與預算明細表

經常門

中華民國109年度

單位：新臺幣元

科目名稱及編號	單位	數量	單價	預算數	說明及收入依據
合計				10,000	
07153460501 廢舊物資售價	年	1	10,000	10,000	報廢財產及舊書報等變賣收入。 收入依據：依國有公用財產管理規定及臺北市市有財產報廢處理原則。

廢舊物資售價－廢舊物資售價

廢舊物資售價－廢舊物資售價

臺北市藝文推廣處

歲入項目說明提要與預算明細表

經常門

中華民國109年度

單位：新臺幣元

來源別子目及 細目與編號	12153460210 雜項收入-其他雜項收入	承辦單位	秘書室、藝文推廣 課、傳統戲曲課、 展演活動課	預算金額	12,399,000元	
雜 項 收 入 — 其 他 雜 項 收 入	<p>一、項目內容： 為加強市民教育，辦理技藝研習班，向學員酌收學費及零星收入繳庫。</p> <p>二、法令依據： 依據預算法、公庫法、城市舞臺使用注意事項第10條第5項及其他合約與法令規章辦理。</p> <p>三、計算方法： 其他雜項收入共計12,399,000元 (一)藝文大樓文化藝術研習收入8,800,000元*1年 = 8,800,000元 (二)大稻埕戲苑文化藝術研習收入2,700,000元*1年 = 2,700,000元 (三)文山劇場兒童親子藝文研習收入500,000元*1年 = 500,000元 (四)出售標單收入200元*20份 = 4,000元 (五)其他零星收入11,000元*1年 = 11,000元 (六)暑期兒童音樂劇夏令營384,000元*1年 = 384,000元</p> <p>四、實施進度： 自民國109年1月1日至109年12月31日。</p> <p>五、完成方法： 將報名學員所繳學費及實際應收回金額全數繳庫。</p> <p>六、預期成果： 提高國民素質，充實市民精神生活，增加市庫收入。</p>					雜 項 收 入 — 其 他 雜 項 收 入
歲 入 項 目 說 明						

臺北市藝文推廣處

歲入項目說明提要與預算明細表

經常門

中華民國109年度

單位：新臺幣元

	科目名稱及編號	單位	數量	單價	預算數	說明及收入依據	
雜項收入—其他雜項收入	合計				12,399,000		雜項收入—其他雜項收入
	12153460210 其他雜項收入	年	1	8,800,000	8,800,000	藝文大樓文化藝術研習。 收入依據：依相關法令規章辦理	
		年	1	2,700,000	2,700,000	大稻埕戲苑文化藝術研習。 收入依據：依相關法令規章辦理。	
		年	1	500,000	500,000	文山劇場兒童親子藝文研習。 收入依據：依相關法令規章辦理	
		份	20	200	4,000	出售標單收入。 收入依據：依相關法令規章辦理	
		年	1	11,000	11,000	其他零星收入。 收入依據：依城市舞臺使用注意事項第10條第5項及其他合約辦理。	
	年	1	384,000	384,000	暑期兒童音樂劇夏令營(新增)。 收入依據：依相關法令規章辦理。		

臺北市藝文推廣處

歲出計畫說明提要與各項費用明細表

中華民國109年度

單位：新臺幣元

一般行政—行政管理	業務計畫及工作計畫名稱與編號	53153460101 一般行政-行政管理	承辦單位	秘書室、展演活動課、人事室、會計室	預算金額	71,452,000元	一般行政—行政管理
歲出計畫說明	<p>一、計畫內容： 依本機關組織與職掌、年度預算、人事法規、會計法規及其他相關規定和作業要點辦理人事、會計、決算及執行城市舞臺之舞臺、燈光、音響、機電等設施之維修保養。</p> <p>二、預期成果： 1.辦理一般案件查詢。2.保持館舍整潔及安全維護。3.辦理人事、任免、考績等事項。4.辦理預算執行績效報告暨改進建議事項。5.提高行政效能、提升公文品質及文書處理效率。6.有效掌握時效，增進會計工作效能。7.完成年度施政計畫及自行檢討考核事項。8.以上各項工作辦理結果直接間接達成本處年度施政計畫之預期效果。9.提升演出活動品質。10.維持各項機械設備正常運作，延長機械壽命。</p>						
	分支計畫及用途別科目	單位	數量	單價	預算數	說 明	
	合計				71,452,000	較上年度預算數71,033,000元，增加419,000元。	
	01人員維持費				61,924,000	較上年度預算數61,596,000元，增加328,000元。	
	1000 人事費				61,924,000		
	1015 法定編制人員待遇	年	1	26,062,380	26,062,380	職員38人薪津(詳人事費分析表)。	
	1020 約聘僱人員待遇	年	1	1,197,108	1,197,108	聘用2人薪津(詳人事費分析表)。	
	1025 技工及工友待遇	年	1	5,865,888	5,865,888	約僱14人薪津(詳人事費分析表)。	
	1030 獎金	年	1	6,264,000	6,264,000	職工15人工資(詳人事費分析表)。	
		年	1	3,418,117	3,418,117	依考績法規定核發之獎金。	
		年	1	4,923,673	4,923,673	依規定核發之年終工作獎金。	

臺北市藝文推廣處

歲出計畫說明提要與各項費用明細表

中華民國109年度

單位：新臺幣元

分支計畫及用途別科目	單位	數量	單價	預算數	說明
1035 其他給與				1,842,760	
	年	1	928,000	928,000	休假補助費。
	人、月、段	15 × 12 × 1	630	113,400	員工上下班交通費。
	人、月、段	53 × 12 × 2	630	801,360	員工上下班交通費。
1040 加班值班費				4,451,998	
	年	1	3,469,965	3,469,965	本處員工辦理各項業務超時加班費。
	年	1	982,033	982,033	不休假出勤加班費。
1050 退休離職儲金				3,513,372	
	年	1	2,399,424	2,399,424	提撥退撫基金。
	年	1	436,768	436,768	提撥約聘僱勞工退休金。
	年	1	677,180	677,180	提撥勞工退休準備金及勞工退休金。
1055 保險				4,384,704	
	年	1	1,774,004	1,774,004	職員及職工健保費。
	年	1	384,440	384,440	約聘僱健保費。
	年	1	980,260	980,260	職員公保費。
	年	1	600,000	600,000	職工勞保費。
	年	1	646,000	646,000	約聘僱勞保費。
02一般業務				3,657,000	較上年度預算數3,566,000元，增加91,000元。
2000 業務費				3,657,000	
2009 通訊費				32,550	
	年	1	32,550	32,550	一般公務郵資、電話及數據通訊費用。
2018 資訊服務費				487,631	
	年	1	208,291	208,291	電腦軟體維護費。
	年	1	137,000	137,000	網站維護費。
	年	1	97,340	97,340	電腦設備維護費。
	年	1	45,000	45,000	電腦套裝軟體費。
2021 其他業務租金				208,800	
	月、臺	12 × 16	300	57,600	飲水機租賃費用。

臺北市藝文推廣處

歲出計畫說明提要與各項費用明細表

中華民國109年度

單位：新臺幣元

分支計畫及用途別科目	單位	數量	單價	預算數	說明	
2024 稅捐及規費	月、臺	12×4	1,575	75,600	各場館自動體外心臟去顫器(AED)設備連線管理服務(新增)。	
	月、臺	12×3	2,100	75,600	藝文大樓及各劇場自動體外心臟去顫器(AED)等相關器材設備租賃服務(新增)。	
				97,719		
	年	1	40,899	40,899	房屋稅。	
	年	1	44,000	44,000	地價稅。	
	年	1	7,120	7,120	公務車輛使用牌照稅(詳車輛明細表)。	
	年	1	5,250	5,250	公務車輛燃料使用費(詳車輛明細表)。	
	年	1	450	450	公務車輛檢驗執照費(詳車輛明細表)。	
	2027 保險費				3,194	
	年	1	3,194	3,194	公務車輛保險費(詳車輛明細表)。	
2036 按日按件計資酬金				252,000		
年	1	145,000	145,000	消防安全檢測檢查簽證及申報費(含文山劇場及大稻埕戲苑)。		
年	1	91,000	91,000	建築物公共安全檢查簽證及申報費(含文山劇場及大稻埕戲苑)。		
2051 物品	人次	4	2,500	10,000	專家學者出席費。	
	節	3	2,000	6,000	為民服務研討會鐘點費。	
				282,363		
	年	1	186,300	186,300	電腦耗材。	
2054 一般事務費	年	1	51,063	51,063	公務車輛油料費(詳車輛明細表)。	
	組	9	5,000	45,000	電腦周邊設備及零組件。	
				917,983		
	年	1	1,143	1,143	印製為民服務手冊、研考資料及簡報資料等。	
	臺、月、張	3×12×7720	0.7	194,544	藝文大樓、大稻埕戲苑及文山劇場影印機使用費。	

一般行政—行政管理

一般行政—行政管理

臺北市藝文推廣處

歲出計畫說明提要與各項費用明細表

中華民國109年度

單位：新臺幣元

分支計畫及用途別科目	單位	數量	單價	預算數	說明
一般行政—行政管理	年	1	10,000	10,000	研考問卷統計資料處理費。
	年	1	536,256	536,256	資訊及網站管理業務委託服務費。
	人、月	31 × 12	360	133,920	統籌業務費，按職員每人每月360元編列。
	人、月	23 × 12	120	33,120	統籌業務費，按約聘僱人及駐衛警每人每月120元編列。
	人、月	15 × 12	50	9,000	統籌業務費，按駕駛、技工、工友每人每月50元編列。
	2063 房屋建築養護費			1,100,440	
	年	1	13,530	13,530	辦公室3棟計9,971坪，30坪以內每年編列4,510元。
	年	1	1,086,910	1,086,910	辦公室3棟計9,971坪(藝文大樓6,605坪，大稻埕戲苑1,513坪，文山劇場1,853坪)，每棟超過30坪部分，每增加1坪，增列110元。
	2066 車輛及辦公器具養護費			50,620	
	年	1	50,620	50,620	公務車輛養護費(詳車輛明細表)。
2072 國內旅費			71,300		
人、天	46 × 1	1,550	71,300	員工市外出差費。	
2093 特別費			152,400		
月	12	12,700	152,400	處長特別費。	
05會計業務			35,000	較上年度預算數35,000元，無增減。	
2000 業務費			35,000		
2051 物品			12,500		
年	1	12,500	12,500	文具用品及會計法令書刊等費用。	
2054 一般事務費			22,500		
本	175	60	10,500	各項會計用報表。	
本	40	180	7,200	各項會計用帳冊。	
本	60	80	4,800	預算書印製費。	
06人事業務			163,000	較上年度預算數163,000元，無增減。	

臺北市藝文推廣處

歲出計畫說明提要與各項費用明細表

中華民國109年度

單位：新臺幣元

分支計畫及用途別科目	單位	數量	單價	預算數	說明
2000 業務費				163,000	
2054 一般事務費				163,000	
	年	1	25,000	25,000	人事業務所需用品及各種書表。
	人、年	69 × 1	2,000	138,000	文康活動費。
09機械及設備維護業務				5,673,000	較上年度預算數5,673,000元，無增減。
2000 業務費				5,673,000	
2027 保險費				47,700	
	年	1	47,700	47,700	城市舞臺工作區第三責任險。
2051 物品				2,008,269	
	年	1	21,600	21,600	業務相關文具用品及紙張。
	年	1	11,916	11,916	雜項材料。
	年	1	190,000	190,000	空調系統材料。
	年	1	19,000	19,000	電話總機材料。
	年	1	230,000	230,000	照明設備材料。
	年	1	230,000	230,000	機電設施材料。
	年	1	65,500	65,500	給水材料。
	年	1	90,000	90,000	消防材料。
	年	1	1,065,128	1,065,128	城市舞臺音響、舞台及燈光等材料。
	年	1	4,500	4,500	意外傷害急救藥品費。
	年	1	30,375	30,375	展覽室雜項材料。
	年	1	50,250	50,250	省能照明設施耗材。
2069 設施及機械設備養護費				3,617,031	
	年	1	55,575	55,575	高低線路控制及發電機設備維護。
	臺	5	54,150	270,750	藝文大樓及城市舞臺電梯共5臺定期維護。
	年	1	51,300	51,300	電捲門、自動玻璃門維護。
	年	1	102,600	102,600	水塔、污水池等衛生給水設備維護。

一般行政—行政管理

一般行政—行政管理

臺北市藝文推廣處

歲出計畫說明提要與各項費用明細表

中華民國109年度

單位：新臺幣元

分支計畫及用途別科目	單位	數量	單價	預算數	說明
一般行政—行政管理	年	1	689,010	689,010	空調主機及冷氣機設備保養。
	月	12	6,666.7	80,000	電話總機維護。
	年	1	8,978	8,978	防火、防盜系統維護。
	年	1	2,200,000	2,200,000	城市舞臺音響、舞台及燈光設備定期維護。
	臺	3	30,780	92,340	演奏用史坦威名琴等維護。
	年	1	30,000	30,000	藝文大樓監視系統維護。
	年	1	31,350	31,350	門禁系統設備維護。
	年	1	5,128	5,128	大廳區設備維修。

一般行政—行政管理

臺北市藝文推廣處

歲出計畫說明提要與各項費用明細表

中華民國109年度

單位：新臺幣元

藝文處業務—藝文推廣業務

藝文處業務—藝文推廣業務

業務計畫及工作計畫名稱與編號	53153464601 藝文處業務-藝文推廣業務	承辦單位	秘書室、展演活動課、傳統戲曲課、藝文推廣課	預算金額	161,474,000元
歲出計畫說明	<p>一、計畫內容：</p> <ol style="list-style-type: none"> 1.投保意外險及設置保全系統以增加民眾及設備之保障。 2.為市民提供藝文書刊、各類展覽、並邀請學者專家辦理講座及各種文化活動。 3.遴選文化志工隊，辦理志工研習會、專題講座、社團培訓課程及志工團體大會等。 4.辦理地方戲曲推廣。 5.每年分春秋兩季開班授課，舉凡書法、插花、國畫、民族舞蹈、戲曲等類，並舉辦兒童暑期藝文夏令營，以推廣文化藝術研習風氣。 6.徵選專業室內樂團，並固定於周末在藝文大樓演出。 7.依各界推薦或本處規劃之演出送節目評議委員會評議諮詢後演出，為市民提供各類藝文活動表演。 8.辦理大稻埕戲苑傳統戲曲展演及推廣活動。 9.辦理親子劇場各項設備維護、清潔維持、購買劇場燈光音響舞台材料以及親子劇場技術暨前台服務委外各項營運所需事宜。 10.文山劇場針對親子及學童規劃設計，辦理各項表演藝術相關之展覽，演出，工作坊及教育推廣活動。 <p>二、預期成果：</p> <p>1.有利市民藝文資訊蒐集、活動推廣，以提升生活品質。2.藝術生活化、提升市民藝術參與風氣，將藝文大樓打造為市民的文化活動充電站。3.培養社區文化志工積極投入社區營造工作，經營社區文化特色。4.推行地方戲劇，輔導地方戲劇提高演藝表演層次。5.提供民眾文化藝術研習機會，增進生活品質及休閒技藝，並透過暑期兒童營隊將表演藝術種子向下紮根。6.鼓勵優秀藝文人士或團體參與演出，促使本市表演藝術精緻化。7.鼓勵社區居民主動參與，形成社區文化特色。8.開辦各項活動使大稻埕戲苑成為兼具傳統戲曲表演場域及文化觀光之據點，並成為傳統藝術傳習、保存及交流活動之重要場域。9.提供各機關團體租用親子劇場，並提供親子及兒童之藝文活動展演空間。</p>				
分支計畫及用途別科目	單位	數量	單價	預算數	說 明
合計				161,474,000	較上年度預算數160,796,000元，增加678,000元。
02藝文推廣				43,205,000	較上年度預算數43,527,000元，減少322,000元。
2000 業務費				1,746,500	01編印藝文書訊及講座
2009 通訊費				1,746,500	
2036 按日按件計資酬金	年	1	128,600	128,600	郵資及通訊費等。
	場	50	5,000	250,000	藝文講座聘請專家學者演講(含車馬費)。
	場	50	2,000	100,000	藝文講座資料處理及記錄。
2051 物品	年	1	33,500	33,500	文具用品。
2054 一般事務費	本、期	8550 × 12	7.75	795,150	印製活動快訊。
	年	1	190,000	190,000	藝文大樓一般演出活動海報、文宣品及會場佈置等費用。

臺北市藝文推廣處

歲出計畫說明提要與各項費用明細表

中華民國109年度

單位：新臺幣元

藝文處業務—藝文推廣業務

藝文處業務—藝文推廣業務

分支計畫及用途別科目	單位	數量	單價	預算數	說明
	年	1	87,250	87,250	藝文講座成果資料彙集。
	年	1	162,000	162,000	藝文講座電子海報、線上文宣品設計及會場佈置等費用。
				2,226,954	02展覽活動
2000 業務費				2,226,954	
2027 保險費				106,000	
	年	1	106,000	106,000	展覽保險費。
2036 按日按件計資酬金				112,000	
	人次	32	2,500	80,000	專家學者諮詢出席費。
	節	16	2,000	32,000	配合展覽活動專家學者講演鐘點費。
2054 一般事務費				1,802,954	
	年	1	528,000	528,000	展覽延伸活動及場地規畫執行委託服務費等。
	年	1	720,000	720,000	展覽規劃執行及借展費。
	年	1	476,114	476,114	展覽佈置及宣傳品設計費。
	年	1	78,840	78,840	文宣品印製費。
2081 運費				206,000	
	年	1	206,000	206,000	畫作搬運費。
				4,547,105	03地方戲曲推廣
2000 業務費				4,547,105	
2009 通訊費				31,105	
	年	1	31,105	31,105	郵資。
2021 其他業務租金				990,000	
	場	15	8,000	120,000	匯演舞臺、桌椅、貨運運送等租用費用。
	場	15	50,000	750,000	匯演燈光音響發電機租金。
	場	15	8,000	120,000	匯演現場投影機及字幕架租金。
2027 保險費				30,000	

臺北市藝文推廣處

歲出計畫說明提要與各項費用明細表

中華民國109年度

單位：新臺幣元

藝文處業務—藝文推廣業務

藝文處業務—藝文推廣業務

分支計畫及用途別科目	單位	數量	單價	預算數	說明
2036 按日按件計資酬金	場	15	2,000	30,000	匯演活動公共意外保險費。
				2,597,500	
2054 一般事務費	次	2	50,000	100,000	匯演舞臺臨時執照簽證費。
	人次	99	2,500	247,500	專家學者出席費。
	場	15	150,000	2,250,000	歌仔戲匯演出費。
				898,500	
	類	1	142,500	142,500	匯演活動相關獎狀及文宣品。
	人、次	3 × 15	600	27,000	匯演會場清潔服務費。
	場	15	30,000	450,000	匯演演出舞臺加高安全防護及周邊工料佈景及搭設雨棚相關設施。
	次	2	20,000	40,000	匯演演出期間接水、接電費。
	次	1	60,000	60,000	匯演頒獎典禮記者會會場佈置及相關講座獎盃等製作。
	場	15	8,600	129,000	匯演現場錄影費。
2000 業務費	次	2	25,000	50,000	場地租借維護費。
				14,283,099	04市民藝能研習班
2009 通訊費				14,283,099	
2036 按日按件計資酬金	期	2	6,000	12,000	寄發郵件郵資及網路通訊費等。
				13,464,000	
2051 物品	人次	32	2,500	80,000	師資遴聘委員審核及評鑑出席費。
	節	6,692	2,000	13,384,000	藝文大樓、大稻埕戲苑及文山劇場開辦藝文研習課程教師鐘點費。
2054 一般事務費				325,000	
	年	1	325,000	325,000	教學材料及文具等費用。
2054 一般事務費				266,099	
	年	1	146,099	146,099	簡章與課程相關表單、聘書設計排版等費用。

臺北市藝文推廣處

歲出計畫說明提要與各項費用明細表

中華民國109年度

單位：新臺幣元

藝文處業務—藝文推廣業務

藝文處業務—藝文推廣業務

分支計畫及用途別科目	單位	數量	單價	預算數	說明
	年	1	60,000	60,000	超商代收手續費。
	年	1	60,000	60,000	課程相關文宣品、表單等印製費。
2069 設施及機械設備養護費				200,000	
	年	1	200,000	200,000	教學器材儀器修理保養費。
2084 短程車資				16,000	
	年	1	16,000	16,000	本處員工公出短程車資。
				17,921,342	05社區藝術巡禮推廣
2000 業務費				17,921,342	
2009 通訊費				10,080	
	年	1	10,080	10,080	寄發郵件郵資。
2021 其他業務租金				790,000	
	場	48	15,000	720,000	戶外場地硬體背板租借與相關佈置費。
	場	7	10,000	70,000	小型演出會場租金。
2027 保險費				96,000	
	場	48	2,000	96,000	戶外演出時民眾公共意外責任險。
2036 按日按件計資酬金				13,943,200	
	年	1	13,943,200	13,943,200	表演團體演出費與舞臺臨時建照委託申請服務費。
2051 物品				13,230	
	年	1	13,230	13,230	文具用品。
2054 一般事務費				2,977,152	
	年	1	639,050	639,050	舞台搭設與觀眾席支援設施、流動廁所、會場清潔費。
	年	1	656,000	656,000	宣傳推廣與環境佈置及本市文化就在巷子裡聯合宣傳費用。
	年	1	10,000	10,000	演出人員媒體聯誼費。
	年	1	1,672,102	1,672,102	戶外演出委託管理服務費。
2081 運費				60,000	
	年	1	60,000	60,000	器材搬運費。

臺北市藝文推廣處

歲出計畫說明提要與各項費用明細表

中華民國109年度

單位：新臺幣元

分支計畫及用途別科目	單位	數量	單價	預算數	說明
2084 短程車資	年	1	31,680	31,680	本處員工公出短程車資。
2000 業務費				1,700,000	06藝文大樓推廣活動
2036 按日按件計資酬金	年	1	1,250,000	1,250,000	表演藝術團體演出費及委員評鑑出席費。
2054 一般事務費	年	1	370,000	370,000	演出委託管理服務費。
	年	1	50,000	50,000	器材搬運費、文宣印製、會場布置及標示等。
	場	5	6,000	30,000	特殊音響設備租賃及操作。
				780,000	07暑期兒童音樂劇夏令營
2000 業務費				780,000	
2036 按日按件計資酬金	人次	8	2,500	20,000	評審案委員出席費。
	節	216	2,000	432,000	營隊教師鐘點費。
2051 物品	年	1	25,000	25,000	教學材料及文具等費用。
2054 一般事務費	年	1	80,000	80,000	課程設計、結案報告及成果展規劃等費用。
	年	1	156,000	156,000	劇場發表會技術服務人員、布景道具等費用。
	年	1	35,000	35,000	海報文宣等設計排版費用。
	年	1	20,000	20,000	文宣品印製費。
2081 運費	年	1	12,000	12,000	器材搬運費(新增)。
03志工服務管理				1,343,000	較上年度預算數1,439,000元，減少96,000元。

藝文處業務—藝文推廣業務

藝文處業務—藝文推廣業務

臺北市藝文推廣處

歲出計畫說明提要與各項費用明細表

中華民國109年度

單位：新臺幣元

分支計畫及用途別科目	單位	數量	單價	預算數	說明
2000 業務費				1,343,000	
2027 保險費	人	280	120	33,600	志工保險費。
2036 按日按件計資酬金	年	1	99,400	99,400	辦理志工活動、訓練及獎勵等相關業務費。
2054 一般事務費	人次	11,000	110	1,210,000	志工餐點及交通補助。
04劇場營運管理				93,509,000	較上年度預算數92,728,000元，增加781,000元。
				18,700,720	01城市舞台節目製作演出
2000 業務費				18,700,720	
2009 通訊費	年	1	29,320	29,320	寄發郵件郵資。
2036 按日按件計資酬金	人次	68	2,500	170,000	評選委員及專家學者出席費與節目評鑑出席費。
	場	50	195,600	9,780,000	城市舞台各項主合辦節目演出費。
2054 一般事務費	年	1	693,500	693,500	海報文宣等宣傳行銷及文具等費用。
	檔	4	2,000,000	8,000,000	城市舞台駐館團隊及創作甄選演出費。
2072 國內旅費	人、天	18 × 1	1,550	27,900	赴其他縣市觀摩各項藝文活動。
				20,756,604	02文山劇場營運業務
2000 業務費				20,756,604	
2006 水電費	年	1	1,862,000	1,862,000	文山劇場電費。
2009 通訊費	年	1	15,000	15,000	電話費及郵資等。

藝文處業務—藝文推廣業務

藝文處業務—藝文推廣業務

臺北市藝文推廣處

歲出計畫說明提要與各項費用明細表

中華民國109年度

單位：新臺幣元

分支計畫及用途別科目	單位	數量	單價	預算數	說 明
2024 稅捐及規費	年	1	56,250	56,250	門票娛樂稅(1.25%)。
2027 保險費	年	1	47,700	47,700	舞臺第三責任險。
	年	1	100,000	100,000	文山劇場公共意外險。
2036 按日按件計資酬金	人次	32	2,500	80,000	育藝深遠方案學者專家出席費。
	節	32	2,000	64,000	配合演出教育推廣教師鐘點費。
	年	1	6,317,500	6,317,500	邀請專業團體及個人辦理音樂、舞蹈、戲劇相關之售票推廣演出及展覽費。
2051 物品	年	1	100,000	100,000	機電設施材料。
	年	1	100,000	100,000	空調設施材料。
	年	1	280,000	280,000	文山劇場音響、舞台及燈光等材料。
	年	1	100,000	100,000	展覽及雜項材料。
2054 一般事務費	月	12	30,000	360,000	場地佈置。
	年	1	2,518,617	2,518,617	文山劇場劇場技術及前後臺委託管理服務經費。
	年	1	365,100	365,100	文山劇場活動文宣設計及推廣費用。
	年	1	285,000	285,000	代售門票佣金費用(5%)。
	年	1	5,900,000	5,900,000	育藝深遠戲劇體驗課程。
	年	1	119,452	119,452	文山劇場活動文宣品印製費用。
2069 設施及機械設備養護費	月、臺	12×2	23,555	565,320	電梯及停車塔等機電設備固定維護。
	年	1	836,000	836,000	空調設施維護。
	年	1	380,000	380,000	文山劇場音響、舞台及燈光等設備維護。

藝文處業務—藝文推廣業務

藝文處業務—藝文推廣業務

臺北市藝文推廣處

歲出計畫說明提要與各項費用明細表

中華民國109年度

單位：新臺幣元

分支計畫及用途別科目	單位	數量	單價	預算數	說明	
藝文處業務—藝文推廣業務	年	1	55,575	55,575	高低壓電線路及發電機維護。	
	月、臺	12×1	2,707.5	32,490	電話保養維護。	
	月、臺	12×1	18,050	216,600	監控及照明設備維護。	
	2000 業務費			11,076,910	03親子劇場營運業務	
	2027 保險費			11,076,910		
	2027 保險費			80,000		
	2051 物品	年	1	80,000	80,000	親子劇場含舞臺工作區第三責任險。
	2051 物品			661,000		
	2054 一般事務費	年	1	565,000	565,000	親子劇場舞臺材料。
	2054 一般事務費	年	1	96,000	96,000	親子劇場文具紙張。
	2054 一般事務費			9,225,910		
	2069 設施及機械設備養護費	年	1	8,873,320	8,873,320	親子劇場舞臺技術及前後臺委託管理服務經費。
	2069 設施及機械設備養護費	年	1	47,750	47,750	親子劇場編印使用手冊等相關資料。
	2069 設施及機械設備養護費	坪、月	400×12	50	240,000	親子劇場清潔維持費(含地毯清潔)。
	2069 設施及機械設備養護費	臺、月、張	1×12×7719	0.7	64,840	親子劇場影印機使用費。
	2069 設施及機械設備養護費	年	1	1,110,000	1,110,000	親子劇場音響、舞臺及燈光設備定期維護。
	2000 業務費			42,974,766	04大稻埕戲苑營運業務	
	2009 通訊費			42,974,766		
	2009 通訊費			108,000		
2021 其他業務租金	年	1	108,000	108,000	郵資。	
2021 其他業務租金			600,000			
2024 稅捐及規費	年	1	600,000	600,000	戶外場地活動器材承租費用。	
2024 稅捐及規費			75,000			
2027 保險費	年	1	75,000	75,000	門票娛樂稅(1.25%)。	
2027 保險費			65,000			

藝文處業務—藝文推廣業務

臺北市藝文推廣處

歲出計畫說明提要與各項費用明細表

中華民國109年度

單位：新臺幣元

藝文處業務—藝文推廣業務

藝文處業務—藝文推廣業務

分支計畫及用途別科目	單位	數量	單價	預算數	說明
2036 按日按件計資酬金	年	1	30,000	30,000	大稻埕戲苑劇場工作區第三責任險。
	年	1	35,000	35,000	大稻埕戲苑公共意外險。
	人次	48	2,500	120,000	評審委員出席費。
	人次	32	2,500	80,000	育藝深遠偶戲初體驗課程召開各項諮詢會議及學者專家出席費。
2051 物品	節	498	2,000	996,000	附設劇團及校園傳習師資鐘點費。
	年	1	18,806,200	18,806,200	歌仔戲、布袋戲、京劇、南北管、客家戲、民俗文化活動及廣場活動等演出費。
	年	1	1,000,000	1,000,000	教育推廣活動演出費。
	年	1	1,000,000	1,000,000	展覽費。
	年	1	394,774	394,774	機電及空調設施材料。
	年	1	50,000	50,000	消防材料。
	年	1	224,500	224,500	大稻埕戲苑音響、舞台、燈光及雜項材料。
	年	1	7,180,182	7,180,182	大稻埕戲苑劇場舞臺技術及前後臺委託管理服務費。
	年	1	100,000	100,000	活動文宣印製費用。
	年	1	361,000	361,000	代售門票佣金費用(5%)。
2054 一般事務費	年	1	202,500	202,500	場地佈置及文具用品。
	年	1	8,745,000	8,745,000	育藝深遠偶戲初體驗課程。
	年	1	385,000	385,000	活動文宣設計及推廣費用。
	年	1	285,000	285,000	機電設備維護。
2069 設施及機械設備養護費	年	1	515,000	515,000	空調設施維護。
	年	1	809,400	809,400	大稻埕戲苑音響、舞台及燈光等設備維護。
	年	1	644,820	644,820	大稻埕戲苑公共設施維護分攤款。
	年	1	285,000	285,000	機電設備維護。
	年	1	515,000	515,000	空調設施維護。

臺北市藝文推廣處

歲出計畫說明提要與各項費用明細表

中華民國109年度

單位：新臺幣元

分支計畫及用途別科目	單位	數量	單價	預算數	說明
藝文處業務—藝文推廣業務 05營運業務 2000 業務費 2003 教育訓練費 2006 水電費 2009 通訊費 2021 其他業務租金 2027 保險費 2036 按日按件計資酬金 2051 物品 2054 一般事務費	月、臺	12 × 1	1,874.2	22,490	電話保養維護。
	月、臺	12 × 1	17,075	204,900	監控及照明設備維護。
				23,417,000	較上年度預算數23,102,000元，增加315,000元。
				23,417,000	
				30,000	
	人、次	6	5,000	30,000	相關人員專業進修訓練費。
				7,214,552	
	月	12	47,750	573,000	本處水費。
	年	1	6,641,552	6,641,552	本處電費。
				380,352	
	年	1	141,552	141,552	電話總機電話費。
	部、月	20 × 12	770	184,800	自動電話電話費。
	月	12	4,500	54,000	郵資
				27,550	
	車次	1	11,550	11,550	赴他縣市文化參訪活動大巴士租車費(新增)。
	車次	2	8,000	16,000	赴他縣市參訪展覽觀摩活動中巴士租車費(新增)。
				36,000	
	年	1	36,000	36,000	藝文大樓、城市舞臺及親子劇場公共意外險。
				50,400	
	臺、次	15 × 2	1,680	50,400	飲水水質檢驗費。
			150,000		
年	1	150,000	150,000	選購文化節目DVD、書籍及視聽室耳機等費用。	
			15,452,196		
年	1	7,321,866	7,321,866	藝文大樓、大稻埕戲苑及文山劇場保全費用。	
份	4,000	7.5	30,000	印製藝文大樓、大稻埕戲苑及文山劇場簡介。	

臺北市藝文推廣處

歲出計畫說明提要與各項費用明細表

中華民國109年度

單位：新臺幣元

藝文處業務—藝文推廣業務

藝文處業務—藝文推廣業務

分支計畫及用途別科目	單位	數量	單價	預算數	說明
2072 國內旅費	年	1	132,760	132,760	藝文大樓閱覽區、大稻埕戲苑及文山劇場報刊及雜誌。
	年	1	7,820,000	7,820,000	本處清潔費。
	套	7	1,500	10,500	駐衛警夏服。
	雙	7	1,100	7,700	駐衛警皮鞋。
	雙	14	100	1,400	駐衛警襪子。
	套	7	2,500	17,500	駐衛警冬服(新增)。
	人	7	300	2,100	駐衛警服裝配備。
	套	6	5,395	32,370	城市舞台服務員制服。
	雙	6	1,000	6,000	城市舞台服務員皮鞋。
	雙	20	1,000	20,000	技術人員工作鞋。
	套	20	1,800	36,000	工作人員及約僱技術員冬季工作服(新增)。
	套	7	2,000	14,000	駐衛警冬大衣(新增)。
	人、天	49 × 1	1,550	75,950	赴外縣市觀摩業務及參加會議出差旅費。

臺北市藝文推廣處

歲出計畫說明提要與各項費用明細表

中華民國109年度

單位：新臺幣元

一般建築及設備—營建工程

一般建築及設備—營建工程

業務計畫及工作計畫 名稱與編號	53153469002 一般建築及設備-營建工程	承辦 單位	展演活動課、傳統戲曲課	預算 金額	5,357,000元
--------------------	-----------------------------	----------	-------------	----------	------------

歲出計畫說明	一、計畫內容： 永樂大樓耐震補強、無障礙改善工程分攤款及城市舞台整修工程委託專案管理。
	二、預期成果： 加強硬體設施提高服務品質。

分支計畫及用途別科目	單位	數量	單價	預算數	說 明
合計				5,357,000	較上年度預算數0元，增加5,357,000元。
11其他修建工程				5,357,000	較上年度預算數0元，增加5,357,000元。
3000 設備及投資				237,000	00永樂大樓耐震補強設計監造費分攤款 本工程係109-112年度連續性計畫，總經費為3,860,000元，由市場處主辦，市場處、勞動局、都發局、社會局及本處依照使用面積比例分攤，本處分攤19.87%，分攤總經費767,000元。 本年度編列237,000元，餘530,000元編列於以後年度，其各年度資金需求詳如後分年資金需求表。
3010 房屋建築及設備費				237,000	
	式	1	227,000	227,000	設計監造費分攤款。
	式	1	10,000	10,000	工程管理費分攤款。
				767,000	總工程費(或總經費)明細如下：
	式	1	757,000	757,000	設計監造費分攤款。

臺北市藝文推廣處

歲出計畫說明提要與各項費用明細表

中華民國109年度

單位：新臺幣元

分支計畫及用途別科目	單位	數量	單價	預算數	說明	
一般建築及設備—營建工程	式	1	10,000	10,000	工程管理費分攤款。	
				4,949,000	03城市舞台整修工程委託專案管理 本工程委託專案管理係109至112年度連續性計畫，總經費28,032,000元，本年度編列4,949,000元，餘23,083,000元編列於以後年度；其各年度資金需求詳如後附分年資金需求表。	
	3000 設備及投資			4,949,000		
	3010 房屋建築及設備費			4,949,000		
		式	1	4,949,000	4,949,000	本年度所需專案管理費。
					28,032,000	總工程費(或總經費)明細如下：
		式	1	28,032,000	28,032,000	總專案管理費。
					171,000	04永樂大樓無障礙改善工程分攤款 本工程總經費為863,000元，由市場處主辦，市場處、勞動局、都發局、社會局及本處依照使用面積比例分攤經費，本處分攤19.87%，分攤總經費為171,000元。
	3000 設備及投資				171,000	
	3010 房屋建築及設備費				171,000	
	式	1	153,844	153,844	施工費分攤款。	
	式	1	12,097	12,097	委託監造費分攤款。	
	式	1	5,059	5,059	工程管理費分攤款。	

臺北市藝文推廣處

歲出計畫說明提要與各項費用明細表

中華民國109年度

單位：新臺幣元

一般建築及設備—其他設備	業務計畫及工作計畫名稱與編號	53153469004 一般建築及設備-其他設備	承辦單位	秘書室、傳統戲曲課、展演活動課	預算金額	3,567,000元	一般建築及設備—其他設備
	歲出計畫說明	<p>一、計畫內容： 考量依本處現有設備堪用狀況使用情形及業務所需，執行租賃、汰換、增購設備計畫。</p> <p>二、預期成果： 充實各項業務所需設備，進而提高工作效率及品質。</p>					
分支計畫及用途別科目		單位	數量	單價	預算數	說 明	
合計					3,567,000	較上年度預算數7,421,000元，減少3,854,000元。	
04其他設備					3,567,000	較上年度預算數7,421,000元，減少3,854,000元。	
3000 設備及投資					3,567,000		
3030 資訊軟硬體設備費					96,120		
		年	1	27,000	27,000	電腦周邊設備及零組件。	
		部	9	7,680	69,120	個人電腦租賃費（分年編列）。	
3035 雜項設備費					3,470,880		
		式	1	100,000	100,000	大稻埕戲苑購置附設青年歌仔戲團樂器及行頭。	
		式	1	335,410	335,410	文山劇場舞台布幕更新。	
		式	1	1,588,183	1,588,183	文山劇場消防排煙窗改善。	
		式	1	900,352	900,352	親子劇場燈光系統更新。	
		式	2	273,000	546,000	大稻埕戲苑劇場追蹤燈更新。	
		年	1	935	935	配合預算編列至千元，增列進位數935元。	

臺北市藝文推廣處

人事費分析表

中華民國109年度

0253010100-文化支出-一般行政-行政管理

單位：新臺幣元

類別	預算員額	全年度人事費											備註	
		民意代表待遇	政務人員待遇	法定編制人員待遇	約聘僱人員待遇	技工及工友待遇	獎金	其他給與	加班值班費	退休退職給付	退休離職儲金	保險		合計
合計	69			26,062,380	7,062,996	6,264,000	8,341,790	1,842,760	4,451,998		3,513,372	4,384,704	61,924,000	
正式員額	38			26,062,380			5,708,565	464,000	687,533		2,399,424	2,365,464	37,687,366	
職員	38			26,062,380			5,708,565	464,000	687,533		2,399,424	2,365,464	37,687,366	駐衛警 7人
約聘僱人員	16				7,062,996		882,875	256,000			438,768	1,030,440	9,671,079	
技工	13					5,460,000	1,533,350	208,000	227,500		600,132	873,600	8,902,582	
駕駛	1					420,000	105,000		35,000		46,176	67,200	673,376	
工友	1					384,000	112,000		32,000		28,872	48,000	604,872	
其他人事費								914,760	3,469,965				4,384,725	

四、參 考 表

臺北市藝文推廣處
歲出一級用途別科目分析表

中華民國109年度

單位：新臺幣千元

名稱及編號	合計	經常支出						資本支出					
		人事費	業務費	獎補助費	債務費	預備金	小計	人事費	業務費	設備及投資	獎補助費	預備金	小計
合計	241,850	61,924	171,002				232,926			8,924			8,924
5315346000 文化支出	241,850	61,924	171,002				232,926			8,924			8,924
53153460100 一般行政	71,452	61,924	9,528				71,452						
53153460101 行政管理	71,452	61,924	9,528				71,452						
53153464600 藝文處業務	161,474		161,474				161,474						
53153464601 藝文推廣業務	161,474		161,474				161,474						
53153469000 一般建築及設備	8,924									8,924			8,924
53153469002 營建工程	5,357									5,357			5,357
53153469004 其他設備	3,567									3,567			3,567

臺北市藝文推廣處

資本支出分析表

中華民國109年度

單位：新臺幣千元

名稱及編號	合計	設備及投資								其他資本支出	
		土地	房屋建築及設備	公共建設及設施	機械設備	運輸設備	資訊軟體設備	雜項設備	權利		投資
合計	8,924		5,357				96	3,471			
53153469000 一般建築及設備	8,924		5,357				96	3,471			
53153469002 營建工程	5,357		5,357								
53153469004 其他設備	3,567						96	3,471			

臺北市藝文推廣處

各項費用彙計表

中華民國109年度

單位：新臺幣元

工作計畫名稱及編號	53153460101 行政管理	53153464601 藝文推廣業務	53153469002 營建工程	53153469004 其他設備	合 計	
第一、二級用途別 科目名稱及編號						
合 計	71,452,000	161,474,000	5,357,000	3,567,000	241,850,000	
100000人事費	61,924,000				61,924,000	
101500法定編制人員待遇	26,062,380				26,062,380	
102000約聘僱人員待遇	7,062,996				7,062,996	
102500技工及工友待遇	6,264,000				6,264,000	
103000獎金	8,341,790				8,341,790	
103500其他給與	1,842,760				1,842,760	
104000加班值班費	4,451,998				4,451,998	
105000退休離職儲金	3,513,372				3,513,372	
105500保險	4,384,704				4,384,704	
200000業務費	9,528,000	161,474,000			171,002,000	
200300教育訓練費		30,000			30,000	
200600水電費		9,076,552			9,076,552	
200900通訊費	32,550	714,457			747,007	
201800資訊服務費	487,631				487,631	
202100其他業務租金	208,800	2,407,550			2,616,350	
202400稅捐及規費	97,719	131,250			228,969	
202700保險費	50,894	594,300			645,194	
203600按日按件計資酬金	252,000	70,732,200			70,984,200	
205100物品	2,303,132	2,457,004			4,760,136	
205400一般事務費	1,103,483	69,023,562			70,127,045	
206300房屋建築養護費	1,100,440				1,100,440	
206600車輛及辦公器具養護費	50,620				50,620	
206900設施及機械設備養護費	3,617,031	5,877,595			9,494,626	
207200國內旅費	71,300	103,850			175,150	
208100運費		278,000			278,000	
208400短程車資		47,680			47,680	
209300特別費	152,400				152,400	
300000設備及投資			5,357,000	3,567,000	8,924,000	
301000房屋建築及設備費			5,357,000		5,357,000	
303000資訊軟硬體設備費				96,120	96,120	

臺北市藝文推廣處
各項費用彙計表

中華民國109年度

單位：新臺幣元

工作計畫名稱及編號	53153460101 行政管理	53153464601 藝文推廣業務	53153469002 營建工程	53153469004 其他設備	合 計	
第一、二級用途別 科目名稱及編號						
303500雜項設備費				3,470,880	3,470,880	

臺北市藝文推廣處

人事費彙計表

中華民國109年度

單位：新臺幣元

類別	預算員額	全年度人事費											備註	
		民意代表待遇	政務人員待遇	法定編制人員待遇	約聘僱人員待遇	技工及工友待遇	獎金	其他給與	加班值班費	退休退職給付	退休離職儲金	保險		合計
合計	69			26,062,380	7,062,996	6,264,000	8,341,790	1,842,760	4,451,998		3,513,372	4,384,704	61,924,000	
正式員額	38			26,062,380			5,708,565	464,000	687,533		2,399,424	2,365,464	37,687,366	
職員	38			26,062,380			5,708,565	464,000	687,533		2,399,424	2,365,464	37,687,366	(人員維持費) 駐衛警7人
約聘僱人員	16				7,062,996		882,875	256,000			438,768	1,030,440	9,671,079	
技工	13					5,460,000	1,533,350	208,000	227,500		600,132	873,600	8,902,582	
駕駛	1						420,000	105,000		35,000	46,176	67,200	673,376	
工友	1						384,000	112,000		32,000	28,872	48,000	604,872	
其他人事費								914,760	3,469,965				4,384,725	

臺北市藝文推廣處

約聘僱人員費用分析表

中華民國109年度

單位：新臺幣元

科 目				約聘人員 (人*月)	約僱人員 (人*月)	全年度預算數	說 明
款	項	目	節				
						9,671,079	包括約聘僱人員待遇7,062,996元、年終工作獎金882,875元、不休假加班費0元、保險費1,030,440元、離職儲金438,768元及休假補助256,000元。
15				合 計			
	007			00150000000 臺北市政府文化局主管		9,671,079	
		01		00153460000 臺北市藝文推廣處		9,671,079	
			01	53153460100 一般行政		9,671,079	
				53153460101 行政管理		9,671,079	
					1x12	742,899	376薪點1人
					1x12	827,152	424薪點1人
					11x12	6,387,722	280薪點11人
					3x12	1,713,306	280薪點3人

臺北市藝文推廣處
公務車輛明細表

中華民國109年度

單位：新臺幣元

業務計畫 及工作計 畫名稱	車輛 數	車輛 種類	乘客 人數 (不含 司機)	購置 年月	汽缸總 排氣量 (立方 公分)	牌照稅 (全年)	燃料使 用費 (全年)	油料費(全年)			養 護 費	車輛 保 險 費	車輛 檢 驗 費	備註
								數量 (公升)	單價 (元)	金額				
一般行政 行政管理		現有車輛				7,120	5,250			51,063	50,620	3,194	450	
	1	小客車	4	10006	1201-1800	7,120	4,800	852	28.8	24,538	49,000	2,483	450	
								972	18.4	17,885				2655-QH 油氣雙燃料車
	1	重型公務機 車	1	09704	51-125		450	300	28.8	8,640	1,620	711		058-CLL
		合計				7,120	5,250			51,063	50,620	3,194	450	

本 頁 空 白

臺北市藝文推廣處

新興計畫分年資金需求表

中華民國109年度

單位：新臺幣元

計畫項目	全程計畫 總金額	分年資金需求							備註
		以前年度 預算數	109年度	110年度	111年度	112年度	113年度	114年度以後	
總計	28,799,000	-	5,186,000	8,082,000	9,623,000	5,908,000	-	-	
一般建築及設備	28,799,000	-	5,186,000	8,082,000	9,623,000	5,908,000	-	-	
營建工程	28,799,000	-	5,186,000	8,082,000	9,623,000	5,908,000	-	-	
其他修建工程	28,799,000	-	5,186,000	8,082,000	9,623,000	5,908,000	-	-	
永樂大樓耐震 補強設計監造 費分攤款	767,000	-	237,000	1,000	227,000	302,000	-	-	
城市舞台整修 工程委託專案 管理	28,032,000	-	4,949,000	8,081,000	9,396,000	5,606,000	-	-	

歲出按職能及經

中華民國109

職能別分類	經濟性分類	經常支出							資本支出			
		受僱人員報酬	購買支出 商品及勞務	債務利息	土地租金支出	經常移轉			經常支出合計	投資及增資		
						對企業	對非營利 機構及民間	對政府		對國外	對營業基金	對非營業 基金特種
總計		132,908	100,018						232,926			
01 一般公共事務												
02 防衛												
03 公共秩序與安全												
04 教育												
05 保健												
06 社會安全與福利												
07 住宅及社區服務												
08 娛樂、文化與宗教		132,908	100,018						232,926			
09 燃料與能源												
10 農、林、漁、牧業												
11 礦業、製造業及營造業												
12 運輸及通信												
13 其他經濟服務												
14 環境保護												
15 其他支出												

濟性綜合分類表

年度

單位：新臺幣千元

資本支出													
資本移轉				土地購入	無形資產購入	固定資本形成						資本支出合計	總計
對企業	對非營利 家庭及 民間機構	對政府	對國外			住宅	非住宅 房屋	營建 工程	運輸 工具	資訊 軟體	其他 設備 及 機器		
						5,357					3,567	8,924	241,850
							5,357				3,567	8,924	241,850