

臺北市交通統計月報

MONTHLY STATISTICAL REPORT OF TRANSPORTATION

TAIPEI CITY



第 265 期

中華民國 99 年 10 月

October 2010

臺北市政府交通局編印

TAIPEI CITY DEPARTMENT OF TRANSPORTATION

中華民國 99 年 11 月出版

臺北市交通統計月報

MONTHLY STATISTICAL REPORT OF TRANSPORTATION
TAIPEI CITY目 錄
CONTENTS

1. 臺北市機動車輛登記數.....	4	1. Number of Registered Motor Vehicles in Taipei.....	4
2. 臺北市汽車運輸業概況.....	6	2. Status of Motor Carrier Industry in Taipei.....	6
3. 臺北市領有駕駛執照數.....	8	3. Number of Drivers with Driver License in Taipei...	8
4. 臺北市處理違反道路交通管理事件概況(條例 12-68).....	10	4. Records of Against Traffic Regulation in Taipei... (Article 12-68)	10
5. 臺北市處理違反道路交通管理事件概況(條例 69-84).....	12	5. Records of Against Traffic Regulation in Taipei... (Article 69-84).....	12
6. 臺北市停車位數.....	14	6. Number of Parking Spaces in Taipei.....	14
7. 臺北市停車管理工程處收費停車場概況.....	16	7. Municipal Charge Parking Lots in Taipei.....	16
8. 臺北市車輛拖吊情形.....	20	8. Statistic of Towed Vehicle in Taipei.....	20
9. 臺北市列管(死亡)交通事故.....	22	9. Traffic Accidents (Death) in Taipei.....	22
10. 臺北市車輛行車事故鑑定情形.....	28	10. Appraisal of Traffic Accidents in Taipei.....	28
11. 臺北市舉發違反道路交通管理事件...	30	11. Traffic Regulation Violations in Taipei.....	30
12. 臺北市聯營公車行車效率.....	34	12. Operation Efficiency of City Bus in Taipei.....	34
13. 臺北市小型公車行車效率.....	36	13. Operation Efficiency of Mini-Bus in Taipei.....	36
14. 臺北市復康小型公車行車效率.....	38	14. Operation Efficiency of Dial-a-Ride in Taipei.....	38
15. 臺北市聯營公車行車肇事案件.....	40	15. Accidents of City Bus in Taipei.....	40
16. 臺北市聯營公車行車肇事原因分析...	42	16. Bus Accident Causes in Taipei.....	42
17. 臺北捷運各站旅運量.....	44	17. Passenger Volume at Taipei Rapid Transit Stations	44
18. 臺北捷運營運概況.....	46	18. Operation of Taipei Rapid Transit System.....	46
19. 悠遊卡發行、交易概況—交通領域...	48	19. Circulation and Transactions of EasyCard.....	48
20. 臺北市藍色公路營運概況.....	50	20. Taipei City River Cruise.....	50
21. 貓空纜車營運概況.....	52	21. Operation of the Maokong Gondola.....	52
22. 臺北市道路交通安全講習及汽車駕駛訓練成果.....	54	22. Traffic Safety Lecture and Driver Training for Motor Drivers in Taipei City	54
23. 臺北市與臺北縣、高雄市機動車輛比較.....	56	23. Comparison of Motor Vehicles among Taipei City, Taipei County and Kaohsiung City.....	56
24. 臺北市與臺北縣、高雄市列管交通事故比較.....	58	24. Comparison of the Traffic Accidents among Taipei City, Taipei County and Kaohsiung City.....	58

凡 例

- 一、本月報所載資料均由本局及所屬機關提供，資料來源分別註明於各表下，以利查考。
- 二、各表如有更新數字均予修正，凡與前期內容不同者，悉以本期所列數字為準。
- 三、本月報數字欄所用符號代表意義如下：「—」表示無資料；「- -」表示無意義數值；「...」表示數值不明或尚未產生；「0」表示未及半單位；「Ⓘ」表示修正數；「Ⓔ」表示初步統計數；表中括號（）內係增減值或增減百（千）分點。
- 四、本刊內容目前已置於網際網路，網址 <http://www.dot.taipei.gov.tw/>

臺北市交通訊息

◎大眾運輸

99年1至10月臺北市聯營公車累計載客5億3,232萬人次，平均每日載客175.1萬人次，與上年同期175.1萬人次相同。99年1至10月臺北捷運累計載客4億777萬人次，平均每日載客134.1萬人次，較上年同期124.7萬人次增加7.5%。以包含公車與捷運之大眾運輸來比較，99年1至10月平均每日載客309.2萬人次，較上年同期299.8萬人次增加3.1%。

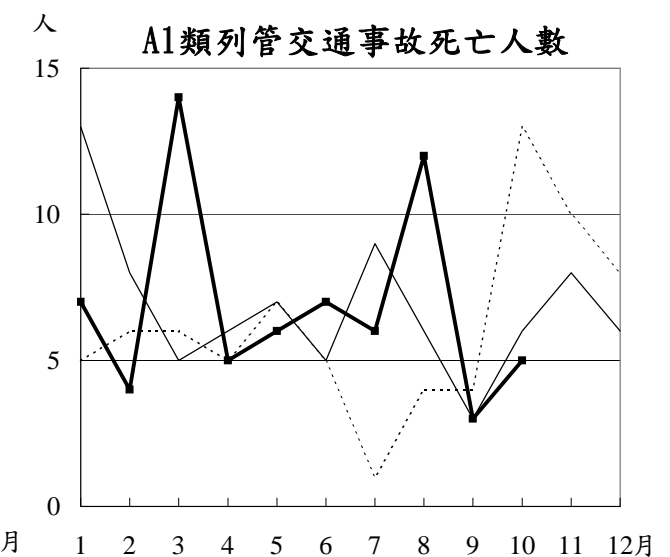
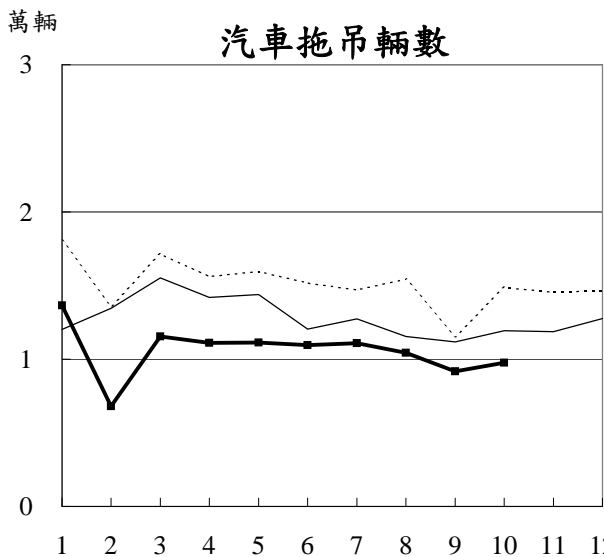
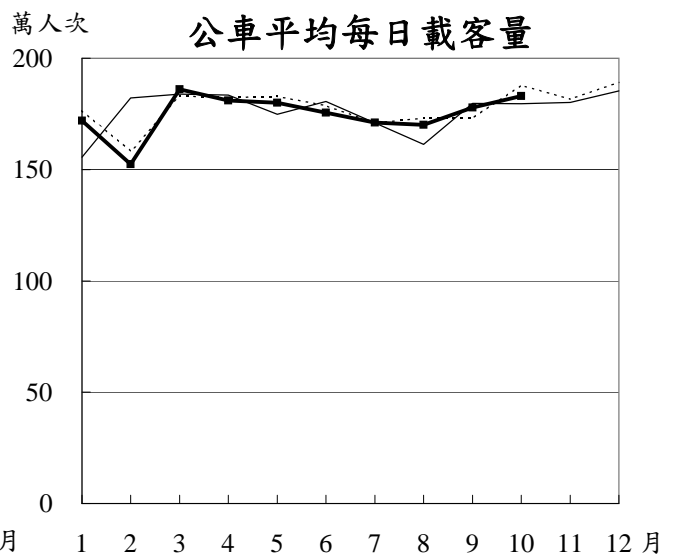
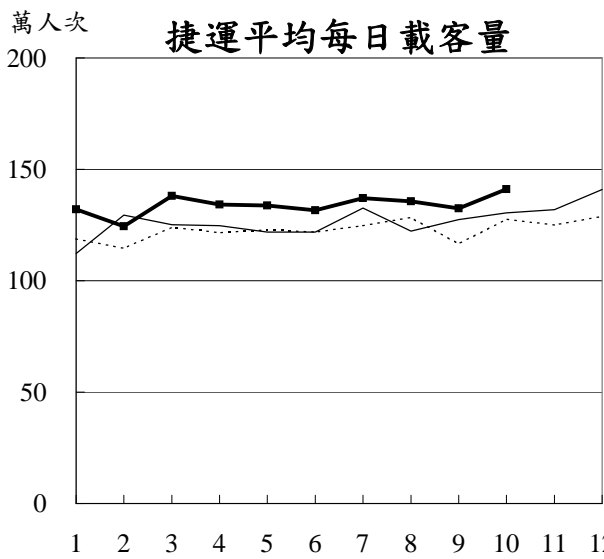
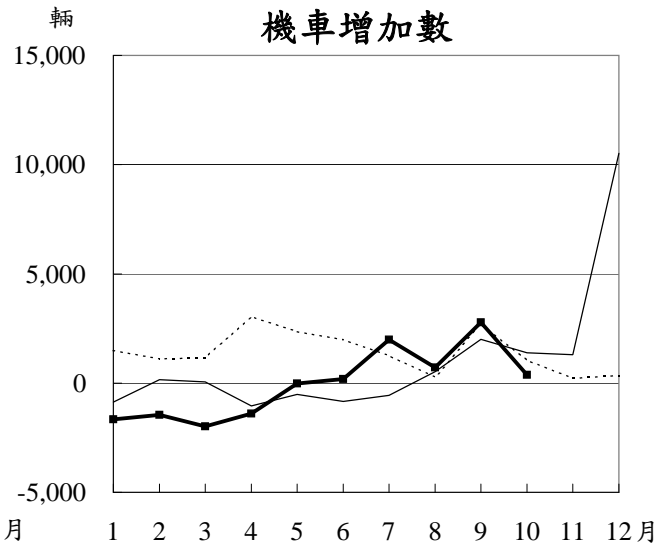
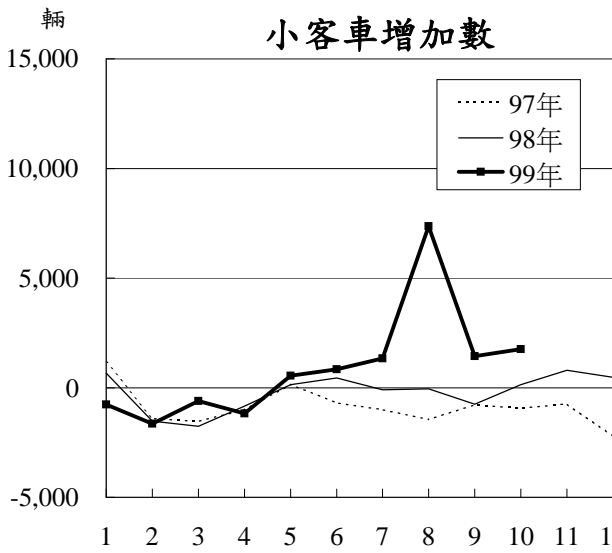
◎車輛違規

99年1至10月臺北市共舉發違反道路管理事件252.9萬件，較上年同期317.5萬件減少20.4%；其中汽車之違規案144.7萬件，較上年同期減少13.4%，機車93.6萬件，較上年同期減少26.2%，其他14.6萬件，較上年同期減少38.1%。

汽車違規案件最多前3項分別為違規停車占44.3%、違反速率規定行駛占23.6%、不依規定轉彎占4.0%，此3項約占汽車違規舉發數七成二。機車違規也以違規停車占31.7%最多，其次爭道行駛占16.9%，違反速率規定行駛占14.9%居第3，合計約占機車違規舉發數六成四。

◎交通事故

經初步統計，99年1至10月臺北市轄內計發生68件A1類死亡交通事故，造成69死20傷，與上年同期相較，發生件數增加1件，死亡人數增加1人；肇事原因以未注意車前狀況21件最多，造成21死6傷，其次違反號誌管制7件，造成7死5傷，再其次行駛疏忽、搶越行人穿越道及違反標誌標線各6件，分別造成6死1傷、6死1傷及6死。死亡人數按使用交通工具分，機車38人、行人21人、自行車6人、小客車3人、小貨車1人。



1. 臺北市機動車輛登記數

單位:輛

年(月)底別 End of Year(Month)		總計		汽 車						
				大 客 車 Bus			大 貨 車 Heavy Truck			
		Grand Total	Growth(%)	計 Total	小計 Sub-Total	自用 Private	營業 Business	小計 Sub-Total	自用 Private	營業 Business
87年底	End of 1998									
88年底	End of 1999 ③	1,583,090	-0.16	651,691	6,255	569	5,686	6,499	3,385	3,114
89年底	End of 2000	1,625,526	2.68	666,513	6,212	523	5,689	6,338	3,293	3,045
90年底	End of 2001	1,637,348	0.73	667,179	6,366	504	5,862	6,240	3,372	2,868
91年底	End of 2002	1,649,219	0.73	677,651	6,161	450	5,711	5,961	3,222	2,739
92年底	End of 2003	1,688,726	2.40	694,390	6,014	420	5,594	5,963	3,278	2,685
93年底	End of 2004 ④	1,726,699	2.25	708,315	6,148	378	5,770	5,856	3,124	2,732
94年底	End of 2005	1,756,480	1.72	725,508	6,264	296	5,968	5,994	3,237	2,757
95年底	End of 2006	1,777,903	1.22	731,755	6,237	280	5,957	6,350	3,589	2,761
96年底	End of 2007	1,791,939	0.79	728,277	6,319	275	6,044	6,475	3,791	2,684
97年底	End of 2008	1,798,284	0.35	717,624	6,301	257	6,044	6,434	3,899	2,535
98年底	End of 2009	1,814,114	0.88	721,326	6,373	284	6,089	6,236	3,865	2,371
10月底	End of Oct.	1,794,534	0.10	713,567	6,301	256	6,045	6,261	3,869	2,392
11月底	End of Nov.	1,796,680	0.12	714,414	6,318	257	6,061	6,247	3,861	2,386
12月底	End of Dec.	1,814,114	0.97	721,326	6,373	284	6,089	6,236	3,865	2,371
99年	2010									
1月底	End of Jan.	1,812,087	-0.11	720,960	6,435	283	6,152	6,172	3,843	2,329
2月底	End of Feb.	1,808,881	-0.18	719,210	6,468	282	6,186	6,153	3,833	2,320
3月底	End of Mar.	1,806,368	-0.14	718,681	6,461	280	6,181	6,170	3,827	2,343
4月底	End of Apr.	1,803,908	-0.14	717,621	6,515	278	6,237	6,172	3,826	2,346
5月底	End of May	1,804,928	0.06	718,659	6,532	277	6,255	6,176	3,847	2,329
6月底	End of June	1,806,005	0.06	719,551	6,578	278	6,300	6,155	3,833	2,322
7月底	End of July	1,809,893	0.22	721,448	6,698	279	6,419	6,112	3,851	2,261
8月底	End of Aug. ⑤	1,810,387	0.03	721,233	6,755	280	6,475	6,143	3,866	2,277
9月底	End of Sep.	1,814,882	0.25	722,948	6,788	278	6,510	6,200	3,918	2,282
10月底	End of Oct.	1,817,402	0.14	725,096	6,862	279	6,583	6,243	3,962	2,281
松山區	Songshan Dist.	145,365	0.35	71,786	623	11	612	1,128	325	803
信義區	Xinyi Dist.	144,344	0.19	54,569	181	13	168	720	419	301
大安區	Daan Dist.	186,986	0.23	95,628	359	35	324	480	456	24
中山區	Zhongshan Dist.	185,768	0.28	91,469	1,830	39	1,791	1,107	774	333
中正區	Zhongzheng Dist.	116,646	-0.03	47,931	827	97	730	402	320	82
大同區	Datong Dist.	102,948	0.02	32,706	197	4	193	412	306	106
萬華區	Wanhua Dist.	144,000	0.10	37,201	16	1	15	237	151	86
文山區	Wenshan Dist.	162,042	0.18	60,699	243	13	230	313	266	47
南港區	Nangang Dist.	86,938	-0.76	29,126	29	11	18	236	146	90
內湖區	Neihu Dist.	180,686	0.43	77,201	1,031	7	1,024	493	349	144
士林區	Shilin Dist.	195,331	-0.07	69,291	1,403	26	1,377	527	284	243
北投區	Beitou Dist.	166,348	0.24	57,489	123	22	101	188	166	22

資料來源:臺北市監理處

附註:①96年10月起重型機車分為普通、250c.c~未滿550c.c及550c.c以上3種。

②97年8月起含小型輕機。

1. Number of Registered Motor Vehicles in Taipei

Unit: Car

Automobile							機車 Motorcycle				
小客車 Sedan			小貨車 Light Truck			特種車 Specially Constructed Vehicle	計 Total	重型① Over 50c.c			輕型 ② Under 50c.c
小計	自用	營業	小計	自用	營業			550c.c	250c.c-未滿	普通	
								以上	550c.c	普通	
Sub-Total	Private	Business	Sub-Total	Private	Business	550c.c and over	250c.c-under 550c.c	50c.c-under 250c.c	Under 50c.c		
607,205	568,661	38,544	53,269	51,869	1,400	8,131	904,232	526,349	377,883		
581,831	545,246	36,585	49,230	47,434	1,796	7,876	931,399	547,227	384,172		
595,742	559,056	36,686	50,195	48,277	1,918	8,026	959,013	572,469	386,544		
595,614	559,221	36,393	50,508	48,527	1,981	8,451	970,169	590,065	380,104		
606,839	571,394	35,445	50,647	48,450	2,197	8,043	971,568	638	602,728	368,202	
622,195	587,958	34,237	52,062	49,861	2,201	8,156	994,336	1,423	629,642	363,271	
635,189	577,435	57,754	53,339	47,958	5,381	7,783	1,018,384	2,087	663,061	353,236	
650,519	584,019	66,500	55,028	47,011	8,017	7,703	1,030,972	2,670	690,426	337,876	
654,854	584,095	70,759	56,657	45,968	10,689	7,657	1,046,148	3,346	719,066	323,736	
650,181	576,173	74,008	57,805	44,458	13,347	7,497	1,063,662	3,299	569	751,916	307,878
639,709	566,651	73,058	58,019	43,074	14,945	7,161	1,080,660	3,796	543	783,929	292,392
637,354	564,458	72,896	64,303	42,256	22,047	7,060	1,092,788	4,156	539	809,400	278,693
636,092	564,176	71,916	57,757	42,476	15,281	7,156	1,080,967	4,094	542	795,526	280,805
636,882	564,660	72,222	57,828	42,497	15,331	7,139	1,082,266	4,143	545	797,912	279,666
637,354	564,458	72,896	64,303	42,256	22,047	7,060	1,092,788	4,156	539	809,400	278,693
636,584	563,754	72,830	64,729	42,362	22,367	7,040	1,091,127	4,190	532	808,539	277,866
634,947	562,144	72,803	64,592	42,130	22,462	7,050	1,089,671	4,201	515	807,858	277,097
634,336	561,107	73,229	64,701	42,028	22,673	7,013	1,087,687	4,193	514	807,219	275,761
633,157	559,555	73,602	64,762	41,891	22,871	7,015	1,086,287	4,256	517	806,945	274,569
633,705	559,577	74,128	65,228	42,103	23,125	7,018	1,086,269	4,306	523	807,919	273,521
634,543	560,054	74,489	65,256	41,939	23,317	7,019	1,086,454	4,344	529	809,203	272,378
635,882	560,909	74,973	65,654	41,954	23,700	7,102	1,088,445	4,372	529	812,100	271,444
643,247	560,510	82,737	58,084	41,942	16,142	7,004	1,089,154	4,358	540	813,877	270,379
644,684	561,367	83,317	58,228	42,003	16,225	7,048	1,091,934	4,406	542	817,432	269,554
646,443	562,363	84,080	58,481	42,161	16,320	7,067	1,092,306	4,453	546	818,428	268,879
63,512	48,173	15,339	6,299	3,001	3,298	224	73,579	337	41	54,010	19,191
48,674	45,094	3,580	3,821	3,547	274	1,173	89,775	312	38	66,394	23,031
84,793	66,515	18,278	9,463	3,682	5,781	533	91,358	542	62	67,610	23,144
77,175	56,745	20,430	10,705	6,117	4,588	652	94,299	429	59	68,424	25,387
40,645	34,472	6,173	3,597	3,296	301	2,460	68,715	359	30	52,220	16,106
28,663	25,664	2,999	3,249	3,107	142	185	70,242	221	24	52,706	17,291
33,418	30,568	2,850	3,360	3,297	63	170	106,799	312	45	79,116	27,326
57,199	54,882	2,317	2,620	2,477	143	324	101,343	404	49	75,962	24,928
26,256	24,564	1,692	2,486	1,925	561	119	57,812	144	28	44,181	13,459
70,019	64,473	5,546	5,268	4,448	820	390	103,485	447	53	77,863	25,122
62,538	60,134	2,404	4,502	4,167	335	321	126,040	538	64	96,229	29,209
53,551	51,079	2,472	3,111	3,097	14	516	108,859	408	53	83,713	24,685

③88年7月起汽車不依限期參加定期檢驗逾期6個月以上者，依「道路交通安全管理處罰條例」第17條規定註銷其牌照。

④自93年9月起租賃小客(貨)車依使用目的改列為營業車；另自12月起將長期性租賃車，亦改列為營業車。

⑤99年8月起「租賃小客貨車」及「租賃小客貨車—長租」由小貨車改列為小客車統計，總計6,272輛(99年8月底)變更歸類。

2.臺北市汽車運輸業概況

年 (月) 底 別 End of Year(Month)		總 計 Grand Total		遊覽車客運業 ① Tourist Bus Carrier		汽車貨運業 Trucking Carrier		小客(貨)車 租賃業② Car-rental Carrier	
		家 數 Firms	車輛數 Vehicles	家 數 Firms	車輛數 Vehicles	家 數 Firms	車輛數 Vehicles	家 數 Firms	車輛數 Vehicles
87年底	End of 1998	11,934	53,782	262	2,705	439	4,635	283	5,153
88年底	End of 1999	11,603	52,825	287	2,568	514	4,910	305	5,644
89年底	End of 2000	11,459	54,614	281	2,614	525	4,963	315	7,276
90年底	End of 2001	11,096	55,185	274	2,739	531	4,849	323	8,081
91年底	End of 2002	10,816	56,170	261	2,922	525	4,936	327	10,078
92年底	End of 2003	10,622	57,849	257	2,881	524	4,886	334	13,132
93年底	End of 2004	10,549	71,639	254	2,982	549	4,978	376	27,289
94年底	End of 2005	10,348	83,242	262	3,086	548	5,030	401	38,970
95年底	End of 2006	10,015	90,166	265	3,148	549	5,079	406	46,691
96年底	End of 2007	9,579	96,083	261	3,226	490	5,106	411	53,576
97年底	End of 2008	9,256	96,582	248	3,145	439	4,929	413	54,623
98年底	End of 2009	9,121	103,527	242	3,216	434	4,710	415	61,612
10月底	End of Oct.	9,144	95,634	240	3,156	437	4,737	413	53,747
11月底	End of Nov.	9,136	96,000	241	3,212	436	4,719	413	54,147
12月底	End of Dec.	9,121	103,527	242	3,216	434	4,710	415	61,612
99年	2010								
1月底	End of Jan.	9,105	102,425	245	3,283	434	10,246	415	54,999
2月底	End of Feb.	9,102	101,323	244	3,144	434	10,313	416	53,956
3月底	End of Mar.	9,077	103,129	243	3,314	433	10,446	416	55,512
4月底	End of Apr.	9,058	103,762	243	3,364	427	10,572	416	56,029
5月底	End of May	9,065	104,519	242	3,394	418	10,610	441	56,727
6月底	End of June	9,061	105,092	249	3,434	419	10,667	441	57,243
7月底	End of July	9,056	105,959	250	3,555	419	10,780	443	57,903
8月底	End of Aug.	9,029	104,443	252	3,618	419	4,631	437	62,467
9月底	End of Sep.	9,009	106,985	251	3,613	416	4,625	436	65,009
10月底	End of Oct.	9,007	107,697	251	3,613	417	4,625	435	65,679
當月較上月增減%		-0.02	0.67	0.00	0.00	0.24	0.00	-0.23	1.03
VS. Last Month (%)									
當月較上年同月增減%		-1.50	12.61	4.58	14.48	-4.58	-2.36	5.33	22.20
VS. Same Month Last Year (%)									

資料來源:臺北市公共運輸處一般運輸科

附註:①自87年7月起,原歸於"公車"項下之專(兼)辦交通車,改歸於"遊覽車"項下。

②自92年12月起含小貨車租賃業,另自93年12月起亦將長期性租賃車,改列為營業車。99年8月起「租賃小客貨車」及「租賃小客貨車—長租」由小貨車改列為小客車統計。

2. Status of Motor Carrier Industry in Taipei

計 程 車 客 運 業 Taxi Carrier								汽 車 客 運 業 Bus Carrier ④			
合 計 Total		車行計程車 客 運 業 Taxi Owned by Company		計程車運輸 合 作 社 Taxi Owned by Co- operation		個人計程車業 ③ Taxi Owned by Individual		市區汽車客運 ① City Bus		公路汽車客運 ④⑤ Highway Bus	
家 數 Firms	車輛數 Vehicles	家 數 Firms	車輛數 Vehicles	家 數 Firms	車輛數 Vehicles	家 數 Firms	車輛數 Vehicles	家 數 Firms	車輛數 Vehicles	家數 Firms	車輛數 Vehicles
10,938	38,544	1,434	20,472	19	9,245	9,485	8,827	7	2,594	5	151
10,479	36,585	1,437	19,406	19	8,664	9,023	8,515	7	2,745	11	373
10,318	36,686	1,437	19,971	19	8,444	8,862	8,271	7	2,620	13	455
9,949	36,393	1,437	20,333	19	8,179	8,493	7,881	7	2,560	12	563
9,687	35,445	1,430	19,544	18	8,252	8,239	7,649	8	2,589	8	200
9,492	34,237	1,429	18,583	18	8,143	8,045	7,511	8	2,511	7	202
9,356	33,602	1,428	18,011	18	8,250	7,910	7,341	8	2,592	6	196
9,124	33,274	1,426	17,989	18	8,219	7,680	7,066	8	2,680	5	202
8,780	32,439	1,414	17,790	17	7,822	7,349	6,827	8	2,610	7	199
8,402	31,357	1,411	17,449	17	7,376	6,974	6,532	8	2,606	7	212
8,141	30,986	1,398	17,591	17	7,080	6,726	6,315	8	2,653	7	246
8,015	31,117	1,396	17,972	16	6,951	6,603	6,194	8	2,628	7	244
8,039	31,105	1,396	17,910	16	6,985	6,627	6,210	8	2,618	7	271
8,031	31,073	1,396	17,920	16	6,957	6,619	6,196	8	2,604	7	245
8,015	31,117	1,396	17,972	16	6,951	6,603	6,194	8	2,628	7	244
7,996	31,028	1,396	17,905	16	6,945	6,584	6,178	8	2,627	7	242
7,993	31,030	1,395	17,919	16	6,933	6,582	6,178	8	2,638	7	242
7,970	30,990	1,395	17,915	16	6,926	6,559	6,149	8	2,625	7	242
7,957	30,925	1,393	17,848	16	6,939	6,548	6,138	8	2,619	7	253
7,948	30,927	1,392	17,856	17	6,937	6,539	6,134	8	2,619	8	242
7,936	30,882	1,391	17,747	17	6,917	6,528	6,218	8	2,630	8	236
7,929	30,857	1,391	17,848	17	6,891	6,521	6,118	8	2,628	7	236
7,906	30,870	1,390	17,903	17	6,866	6,499	6,101	8	2,621	7	236
7,891	30,841	1,390	17,901	17	6,839	6,484	6,101	8	2,657	7	240
7,889	30,841	1,389	17,906	17	6,834	6,483	6,101	8	2,699	7	240
-0.03	0.00	-0.07	0.03	0.00	-0.07	-0.02	0.00	0.00	1.58	0.00	0.00
-1.87	-0.85	-0.50	-0.02	6.25	-2.16	-2.17	-1.76	0.00	3.09	0.00	-11.44

③「個人計程車業」因車輛註銷尚未重新領牌，故自87年4月起調整數據。

④自87年1月起公路汽車客運之家數含兼營公路汽車客運之市區汽車客運3家(大有、中興、光華)。

⑤自95年12月起將指南及東南客運2家業者資料納入統計。

3. 臺北市領有駕駛執照數

單位:枚

年(月)底別 End of Year(Month)	總計 ① Grand Total	汽 車							
		合計 Total	職 業 Professional					普 小計 Sub-Total	
			小計 Sub-Total	聯結車 Tractor	大客車 Bus	大貨車 Truck	小型車 Small Car		
87年底 End of 1998	2,106,053	1,158,345	65,794	3,612	9,072	7,966	45,144	1,092,551	
88年底 End of 1999	2,169,933	1,189,394	64,742	3,623	8,968	7,777	44,374	1,124,652	
89年底 End of 2000	2,225,986	1,218,814	64,552	3,685	8,935	7,741	44,191	1,154,262	
90年底 End of 2001	2,271,885	1,241,772	63,359	3,707	8,921	7,574	43,157	1,178,413	
91年底 End of 2002	2,308,291	1,261,439	61,861	3,723	9,001	7,360	41,777	1,199,578	
92年底 End of 2003	2,356,216	1,287,470	60,007	3,722	9,007	7,087	40,191	1,227,463	
93年底 End of 2004	2,404,998	1,315,853	58,443	3,728	9,078	6,901	38,736	1,257,410	
94年底 End of 2005	2,446,339	1,339,440	57,099	3,745	9,079	6,782	37,493	1,282,341	
95年底 End of 2006	2,463,358	1,353,653	55,691	3,766	9,229	6,626	36,070	1,297,962	
96年底 End of 2007	2,498,852	1,373,636	54,301	3,811	9,200	6,534	34,756	1,319,335	
97年底 End of 2008	2,534,566	1,392,131	53,038	3,789	9,269	6,368	33,612	1,339,093	
98年底 End of 2009	2,573,470	1,412,802	51,773	3,719	9,420	6,191	32,443	1,361,029	
10月底 End of Oct.	2,569,943	1,410,982	52,116	3,732	9,408	6,228	32,748	1,358,866	
11月底 End of Nov.	2,571,262	1,411,575	51,894	3,723	9,401	6,200	32,570	1,359,681	
12月底 End of Dec.	2,573,470	1,412,802	51,773	3,719	9,420	6,191	32,443	1,361,029	
99年 2010									
1月底 End of Jan.	2,575,486	1,413,867	51,644	3,703	9,423	6,180	32,338	1,362,223	
2月底 End of Feb.	2,578,252	1,415,196	51,476	3,696	9,416	6,158	32,206	1,363,720	
3月底 End of Mar.	2,581,130	1,417,088	51,383	3,689	9,426	6,145	32,123	1,365,705	
4月底 End of Apr.	2,583,592	1,418,865	51,300	3,687	9,427	6,127	32,059	1,367,565	
5月底 End of May	2,586,387	1,420,575	51,213	3,680	9,417	6,107	32,009	1,369,362	
6月底 End of June	2,589,578	1,422,515	51,159	3,662	9,416	6,102	31,979	1,371,356	
7月底 End of July	2,594,826	1,424,627	51,085	3,654	9,410	6,094	31,927	1,373,542	
8月底 End of Aug.	2,601,200	1,428,088	50,922	3,646	9,415	6,070	31,791	1,377,166	
9月底 End of Sep.	2,607,095	1,431,680	50,814	3,633	9,408	6,058	31,715	1,380,866	
10月底 End of Oct.	2,609,907	1,433,336	50,755	3,632	9,441	6,048	31,634	1,382,581	
當月較上月增減% vs. Last Month(%)	0.11	0.12	-0.12	-0.03	0.35	-0.17	-0.26	0.12	
當月較上年同月增減% vs. Same Month Last Year(%)	1.56	1.58	-2.61	-2.68	0.35	-2.89	-3.40	1.75	

資料來源:臺北市監理處

附註:①領有駕駛執照人數中不含技工執照、國際駕照及學習駕照。

②91年7月起重型機車駕照分為普通重型機車駕照及大型重型機車駕照。

3. Number of Drivers with Diver License in Taipei

Unit:Piece

Automobile				機車 Motorcycle				技工執照 (歷年累計) ③ Mechanic License(grand total over the years)	國際駕照 (當年、 月發照) International driver License (issued in the same year,month)	學習駕照 (當年、月 發照) Learning Permit(issued in the same year,month)
通 Ordinary				合計	重型② Over 50c.c		輕型 Under 50c.c			
聯結車	大客車	大貨車	小型車		大型 Over 250c.c	普通 Under 250c.c				
Tractor	Bus	Truck	Small Car	Total	Over 250c.c	Under 250c.c	Under 50c.c			
1,001	10,374	23,503	1,057,673	947,708	811,837	135,871	4,213	38,027	37,977	
1,080	10,497	24,318	1,088,757	980,539	839,545	140,994	4,253	39,622	34,000	
1,117	10,721	24,962	1,117,462	1,007,172	862,771	144,401	4,454	42,018	34,762	
1,154	10,881	25,199	1,141,179	1,030,113	884,546	145,567	4,618	39,008	33,782	
1,162	11,186	25,137	1,162,093	1,046,852	890	898,840	147,122	3,150	37,034	33,280
1,226	11,504	25,238	1,189,495	1,068,746	3,435	915,276	150,035	3,379	33,456	32,572
1,273	11,800	25,534	1,218,803	1,089,145	5,421	933,762	149,962	3,620	36,461	31,832
1,340	11,865	25,613	1,243,523	1,106,899	7,333	950,229	149,337	3,688	37,411	28,753
1,357	11,920	25,488	1,259,197	1,109,705	8,925	954,200	146,580	3,688	36,780	25,906
1,382	12,110	25,609	1,280,234	1,125,216	11,643	969,500	144,073	3,688	37,220	22,946
1,414	12,196	25,620	1,299,863	1,142,435	13,860	987,285	141,290	3,688	34,071	20,945
1,479	12,337	25,633	1,321,580	1,160,668	15,423	1,006,668	138,577	3,688	31,344	22,589
1,473	12,315	25,612	1,319,466	1,158,961	15,127	1,004,789	139,045	3,688	2,140	1,256
1,480	12,322	25,614	1,320,265	1,159,687	15,264	1,005,602	138,821	3,688	1,809	1,227
1,479	12,337	25,633	1,321,580	1,160,668	15,423	1,006,668	138,577	3,688	2,276	1,300
1,483	12,358	25,637	1,322,745	1,161,619	15,496	1,007,722	138,401	3,688	2,306	2,205
1,485	12,371	25,642	1,324,222	1,163,056	15,592	1,009,209	138,255	3,688	2,281	1,249
1,492	12,354	25,641	1,326,218	1,164,042	15,815	1,010,235	137,992	3,688	2,603	2,407
1,507	12,379	25,635	1,328,044	1,164,727	15,989	1,010,923	137,815	3,688	2,740	1,658
1,517	12,398	25,611	1,329,836	1,165,812	16,157	1,012,092	137,563	3,688	3,306	2,141
1,525	12,417	25,625	1,331,789	1,167,063	16,253	1,013,406	137,404	3,688	3,979	2,240
1,529	12,427	25,628	1,333,958	1,170,199	16,382	1,016,517	137,300	3,688	4,081	3,687
1,536	12,412	25,608	1,337,610	1,173,112	16,570	1,019,461	137,081	3,688	3,644	2,324
1,551	12,457	25,637	1,341,221	1,175,415	16,727	1,021,763	136,925	3,688	3,062	1,726
1,556	12,463	25,656	1,342,906	1,176,571	16,884	1,022,953	136,734	3,688	2,203	1,449
0.32	0.05	0.07	0.13	0.10	0.94	0.12	-0.14	0.00	-28.05	-16.05
5.63	1.20	0.17	1.78	1.52	11.61	1.81	-1.66	0.00	2.94	15.37

③自91年1月起計入技工執照移轉管轄之登記數。

4. 臺北市處理違反道路管理事件概況^①

(條例12-68條)

單位：件；新臺幣千元

年(月)別 Year (Month)	截至上年(月) 底尚未處結數 ② Unsettled Cases up to the End of Last Year(Month)	舉發 本轄數 Illegal Cases Registered in Taipei City	他轄舉發 移入數 Illegal Cases Occurred in Other Cities and Transferred to Taipei City	免罰 (含逕行 註銷) Fine Exemption	處罰	
					計 Total	按 Classified by 機車 Motorcycle
87年 1998	1,712,550	2,976,909	1,519,100	18,379	4,084,469	1,116,947
88年 1999	2,105,711	2,870,225	1,679,189	35,915	3,798,790	884,274
89年 2000 ②	2,125,769	3,623,003	1,048,943	1,128,380	4,440,039	907,812
90年 2001	1,455,423	2,990,873	1,234,228	69,339	3,909,240	938,688
91年 2002 ①	1,680,177	2,236,307	1,306,356	71,760	3,064,618	689,307
92年 2003	1,166,798	1,521,963	798,157	37,083	2,260,718	489,261
93年 2004	1,253,263	1,809,898	545,598	34,225	2,195,062	571,763
94年 2005	1,405,045	1,807,700	560,254	415,903	2,260,860	595,453
95年 2006	1,651,237	1,687,297	542,797	175,987	2,101,821	551,992
96年 2007	1,623,096	1,673,048	639,028	227,338	2,048,429	621,958
97年 2008	1,533,509	1,713,235	598,046	201,435	2,070,558	677,088
98年 2009	1,624,882	1,605,051	556,306	336,927	1,957,946	652,046
(1~10月) Jan.-Oct.	1,624,882	1,358,674	466,786	300,548	1,638,178	551,868
10月 Oct.	1,617,775	125,022	44,165	23,606	146,493	48,962
11月 Nov.	1,615,313	123,051	43,702	15,575	160,798	51,287
12月 Dec.	1,616,902	123,326	45,818	20,804	158,970	48,891
99年 2010						
(1~10月) Jan.-Oct.	1,599,186	1,106,967	432,787	209,794	1,428,851	430,592
1月 Jan.	1,599,186	119,278	45,561	38,014	142,174	40,410
2月 Feb.	1,577,962	94,345	41,933	12,248	134,531	41,177
3月 Mar.	1,567,000	123,314	51,340	13,077	160,757	45,652
4月 Apr.	1,583,682	126,267	46,926	19,448	153,345	44,996
5月 May	1,568,417	125,213	40,003	23,671	157,135	48,727
6月 June	1,553,253	112,553	34,245	17,350	143,737	45,004
7月 July	1,559,972	114,677	43,209	22,609	146,312	46,189
8月 Aug.	1,548,499	106,867	47,579	14,876	139,176	43,513
9月 Sep.	1,543,153	99,554	41,073	15,776	129,050	40,034
10月 Oct.	1,539,588	84,899	40,918	32,725	122,634	34,890

資料來源：臺北市交通事件裁決所。

附註：①本表以「道路交通管理處罰條例」處罰者為統計範圍，91年以前包含條例12-84條，92年以後僅含條例12-68條。

②自89年3月起因剔除交通違規通知單未送達違規人之案件致尚未處結數有誤差。

③「處罰」各欄係指處結之件數（不包括尚未裁決及裁決後尚未執行之件數）。

④罰鍰件數已含沒入件數。

⑤吊扣(銷)牌(駕)照係包括原處分或經易處吊扣(銷)者。

4. Records of Against Traffic Regulation in Taipei

Unit : Case ; NT\$1,000

Penalty ③		按處罰種類分 Classification by Penalty				本月未送 達增減數 ⑥ Monthly Increment of Undelivered Tickets	截至本年 (月)底尚未 處結數 ⑦⑧ Unsettled Cases up to the End of this Year(Month)	罰鍰收入 ⑨ (千元) Revenue of Fines
汽機車分 Automobile and Motorcycle		罰鍰 Fine	沒入④ Confiscation	吊扣牌 (駕)照⑤ Licences Suspended	吊銷牌 (駕)照⑤ Licences Canceled			
汽車 Automobile	其他 Others							
2,883,584	83,938	4,046,773	437	34,579	751	...	2,105,711	3,811,521
2,752,104	162,412	3,708,373	515	54,965	841	...	2,820,420	3,810,070
3,330,812	201,415	4,316,126	174	86,499	143	...	1,448,833	4,375,848
2,722,496	248,056	3,807,290	-	91,412	31	...	1,691,390	4,426,135
2,123,187	252,124	2,979,830	-	76,523	24	...	2,048,319	4,052,020
1,771,457	-	2,220,111	52	40,587	20	...	1,247,614	3,679,511
1,623,299	-	2,168,780	159	26,255	27	...	1,402,282	3,413,291
1,665,407	-	2,234,974	96	25,859	27	-555,001	1,651,237	3,593,646
1,549,829	-	2,079,838	78	21,903	80	-19,573	1,623,096	3,153,256
1,426,471	-	2,028,685	44	19,593	151	125,896	1,533,509	3,129,104
1,393,470	-	2,052,564	43	17,840	154	-52,085	1,624,882	2,917,201
1,305,900	-	1,943,542	29	14,257	147	-107,820	1,599,186	2,659,142
1,086,310	-	1,625,843	27	12,205	130	-103,697	1,615,313	2,233,943
97,531	-	145,399	5	1,086	8	1,550	1,615,313	199,924
109,511	-	159,751	1	1,039	8	-11,209	1,616,902	199,676
110,079	-	157,948	1	1,013	9	7,086	1,599,186	225,523
998,259	-	1,418,009	13	10,699	143	-23,857	1,524,152	1,954,027
101,764	-	141,268	2	899	7	5,875	1,577,962	188,392
93,354	-	133,447	-	1,068	16	461	1,567,000	187,493
115,105	-	159,302	2	1,419	36	-15,862	1,583,682	235,326
108,349	-	152,176	4	1,163	6	15,665	1,568,417	210,706
108,408	-	155,941	-	1,182	12	-426	1,553,253	207,986
98,733	-	142,659	3	1,065	13	-21,008	1,559,972	196,811
100,123	-	145,278	-	1,025	9	438	1,548,499	189,847
95,663	-	138,157	-	1,011	8	5,740	1,543,153	188,114
89,016	-	128,037	2	999	14	-634	1,539,588	184,678
87,744	-	121,744	-	868	22	-14,106	1,524,152	164,674

⑥指違規單未送達違規人，被退回舉發單位註記單退，或註記單退後又結案之調整數加總。

⑦「截至本月底尚未處結數」=「截至上月底尚未處結數」+「舉發本轄數」+「他轄舉發移入數」-「免罰(含逕行註銷)」-「處罰之合計」-「本月未送達增減數」。

⑧尚未處結數係指「尚未裁決」及「裁決後尚未執行」之件數。

⑨自96年起，罰鍰收入 = 臺北市交通事件裁決所已收繳之罰鍰總金額(已包含外縣市政府撥入數，並已扣除撥出數) - 重、溢、誤繳退費 + 撥出數 - 外縣市政府撥入數。

5. 臺北市處理違反道路管理事件概況 ①

(條例69-84條)

單位：件；新臺幣千元

年(月)別 Year (Month)	截至上年(月) 底尚未處結數 Unsettled Cases up to the End of Last Year(Month)	舉發 本轄數 Illegal Cases Registered in Taipei City	他轄舉發 移入數 Illegal Cases Occurred in Other Cities and Transferred to Taipei City	免罰 Fine Exemption	處罰	
					計 Total	按違 Classified 慢車 Bicycle
87年 1998	1,712,550	2,976,909	1,519,100	18,379	4,084,469	1,116,947
88年 1999	2,105,711	2,870,225	1,679,189	35,915	3,798,790	884,274
89年 2000	2,125,769	3,623,003	1,048,943	1,128,380	4,440,039	907,812
90年 2001	1,455,423	2,990,873	1,234,228	69,339	3,909,240	938,688
91年 2002 ①	1,680,177	2,236,307	1,306,356	71,760	3,064,618	689,307
92年 2003	837,985	547,936	-	113	204,577	-
93年 2004	1,181,231	543,844	-	-	230,365	3
94年 2005	1,494,710	433,516	-	-	260,580	-
95年 2006	1,667,646	395,264	-	-	258,824	43
96年 2007	1,804,086	343,078	-	-	270,683	663
97年 2008	1,876,480	316,568	-	-	274,745	282
98年 2009	1,918,303	273,485	-	-	200,732	202
(1~10月) Jan.-Oct.	1,918,303	234,636	-	-	166,128	165
10月 Oct.	1,981,321	21,254	-	-	15,764	14
11月 Nov.	1,986,811	19,717	-	-	13,344	20
12月 Dec.	1,993,184	19,132	-	-	21,260	17
99年 2010						
(1~10月) Jan.-Oct.	1,991,056	145,260	-	-	105,407	143
1月 Jan.	1,991,056	17,010	-	-	8,582	5
2月 Feb.	1,999,484	11,699	-	-	10,571	6
3月 Mar.	2,000,612	17,332	-	-	9,142	18
4月 Apr.	2,008,802	15,813	-	-	10,720	9
5月 May	2,013,895	17,257	-	-	13,545	18
6月 June	2,017,607	15,238	-	-	11,654	20
7月 July	2,021,191	15,811	-	-	11,452	18
8月 Aug.	2,025,550	14,534	-	-	10,621	15
9月 Sep.	2,029,463	11,744	-	-	11,701	18
10月 Oct.	2,029,506	8,822	-	-	7,419	16

資料來源：臺北市政府警察局。

附註：①本表以「道路管理處罰條例」處罰者為統計範圍，91年以前包含條例12-84條，92年以後僅含條例69-84條。

②「處罰」各欄係指處結之件數（不包括尚未裁決及裁決後尚未執行之件數）。

5. Records of Against Traffic Regulation in Taipei

Unit : Case ; NT\$1,000

Penalty ②					截至本年(月) 底尚未處結數 ③④ Unsettled Cases up to the End of this Year(Month)	罰鍰收入 ⑤ (千元) Revenue of Fines
規種類分 by Violation		按處罰種類分 Classification by Penalty				
行人 Pedestrians	道路障礙 Others	罰鍰 Fine	沒入 Confiscation	行人講習 Pedestrian Short- term Training		
2,883,584	83,938	4,046,773	437	2,366	2,105,711	3,811,521
2,752,104	162,412	3,708,373	515	34,611	2,820,420	3,810,070
3,330,812	201,415	4,316,126	174	37,271	1,448,833	4,375,848
2,722,496	248,056	3,807,290	-	10,507	1,691,390	4,426,135
2,123,187	252,124	2,979,830	-	8,249	2,048,319	4,052,020
112,330	92,247	199,851	-	4,726	1,181,231	138,713
152,749	77,613	224,049	-	6,316	1,494,710	144,657
159,517	101,063	254,127	-	6,453	1,667,646	167,527
150,942	107,839	255,487	-	3,337	1,804,086	171,455
176,101	93,919	270,683	-	-	1,876,480	167,392
153,116	121,347	274,745	-	-	1,918,303	137,481
108,569	91,961	200,732	-	-	1,991,056	130,424
88,338	77,625	166,128	-	-	1,986,811	102,153
9,603	6,147	15,764	-	-	1,986,811	11,930
7,860	5,464	13,344	-	-	1,993,184	11,533
12,371	8,872	21,260	-	-	1,991,056	16,738
47,346	57,918	105,407	-	-	2,030,909	89,303
3,561	5,016	8,582	-	-	1,999,484	7,027
5,098	5,467	10,571	-	-	2,000,612	9,049
4,606	4,518	9,142	-	-	2,008,802	11,081
5,275	5,436	10,720	-	-	2,013,895	9,311
5,838	7,689	13,545	-	-	2,017,607	11,503
5,801	5,833	11,654	-	-	2,021,191	9,114
4,740	6,694	11,452	-	-	2,025,550	9,818
5,064	5,542	10,621	-	-	2,029,463	8,997
4,179	7,504	11,701	-	-	2,029,506	7,636
3,184	4,219	7,419	-	-	2,030,909	5,768

③尚未處結數係指「尚未裁決」及「裁決後尚未執行」之件數。

④「截至本月底尚未處結數」= (「截至上月底尚未處結數」+「舉發本轄數」+「他轄舉發移入數」) - (「免罰」+「處罰之合計」)。

⑤罰鍰收入係當期處罰案件之收入並扣除重、溢、誤繳退費。

6. 臺北市停車位數 ①

單位：格位

年(月)底別及區別 End of Year(Month) & District	現有 停車位數 ② No. of Parking Spaces	按車種別 By Car Type		按 市有停車位					
		汽車 Automobile	機車 Motorcycle	合計 Total	路邊停車場③ Roadside Parking				
					小計 Sub-Total	大型車 Big Car	小型車 Small Car	機車④ Motorcycle	
91年底 End of 2002	594,784	416,495	178,289	148,958	99,380	127	43,545	55,708	
92年底 End of 2003	667,685	440,755	226,930	167,009	116,740	129	43,127	73,484	
93年底 End of 2004	718,806	448,076	270,730	179,437	125,534	113	44,834	80,587	
94年底 End of 2005	793,659	472,417	321,242	197,863	142,388	131	47,509	94,748	
95年底 End of 2006	852,139	490,223	361,916	211,970	155,054	144	48,273	106,637	
96年底 End of 2007	927,668	513,352	414,316	229,616	170,862	178	49,200	121,484	
97年底 End of 2008	1,018,731	543,794	474,937	243,414	182,885	205	48,603	134,077	
98年底 End of 2009	1,098,640	568,154	530,486	251,928	190,556	249	47,070	143,237	
10月底 End of Oct.	1,083,191	562,417	520,774	249,253	188,484	237	46,525	141,722	
11月底 End of Nov.	1,091,634	565,362	526,272	251,279	189,921	232	47,075	142,614	
12月底 End of Dec.	1,098,640	568,154	530,486	251,928	190,556	249	47,070	143,237	
99年 2010									
1月底 End of Jan.	1,102,580	569,595	532,985	251,888	190,903	249	47,037	143,617	
2月底 End of Feb.	1,106,660	571,054	535,606	252,428	191,505	239	46,956	144,310	
3月底 End of Mar.	1,111,237	572,582	538,655	253,542	191,680	236	46,773	144,671	
4月底 End of Apr.	1,116,311	574,336	541,975	254,091	192,201	177	46,761	145,263	
5月底 End of May	1,120,552	575,205	545,347	255,416	193,046	175	46,704	146,167	
6月底 End of June	1,122,763	575,677	547,086	255,933	193,487	175	46,567	146,745	
7月底 End of July	1,127,388	577,700	549,688	256,216	194,175	175	46,435	147,565	
8月底 End of Aug.	1,136,009	582,069	553,940	257,342	194,891	175	46,305	148,411	
9月底 End of Sep.	1,140,457	582,386	558,071	258,357	195,431	170	46,248	149,013	
10月底 End of Oct.	1,148,272	587,393	560,879	262,675	195,746	170	46,116	149,460	
收費 Charge	95,435	34,418	168	23,192	11,058	
不收費 Free ①	167,240	161,328	2	22,924	138,402	
身心障礙Handicapped Exclusive	3,365	1,914	-	1,109	805	
松山區 Songshan Dist.	79,332	46,254	33,078	19,026	14,516	-	4,957	9,559	
信義區 Xinyi Dist.	89,166	47,181	41,985	23,066	13,503	-	3,014	10,489	
大安區 Daan Dist.	120,197	57,512	62,685	38,088	31,999	-	3,426	28,573	
中山區 Zhongshan Dist.	142,321	77,990	64,331	33,183	23,616	3	6,027	17,586	
中正區 Zhongzheng Dist.	94,951	44,812	50,139	29,323	27,079	71	3,808	23,200	
大同區 Datong Dist.	40,822	20,578	20,244	12,768	9,876	2	2,094	7,780	
萬華區 Wanhua Dist.	38,717	18,505	20,212	21,146	12,138	10	3,005	9,123	
文山區 Wenshan Dist.	88,534	50,758	37,776	16,555	12,447	61	4,120	8,266	
南港區 Nangang Dist.	67,734	32,981	34,753	11,390	8,792	-	3,461	5,331	
內湖區 Neihu Dist.	219,149	105,254	113,895	20,236	16,190	-	5,706	10,484	
士林區 Shilin Dist.	96,086	48,349	47,737	25,030	16,911	23	4,248	12,640	
北投區 Beitou Dist.	71,263	37,219	34,044	12,864	8,679	-	2,250	6,429	

資料來源：臺北市停車管理工程處、建築管理處

附註：①停管處不收費停車位，內含身心障礙停車格位數。

②現有停車位數 = 市有停車位數 + 建築物附設停車位(建管處推估數) + 非建築物附設停車位(停管處登記數) - 市有建築物附設停車場停車格位數(99年9月底計97場，汽車 32,965格位、機車 8,441格位)。

6. Number of Parking Spaces in Taipei

Unit:Space

類 別 By Category										
Taipei Municipal Parking						建築物附設停車位 (建管處推估數) Parking Spaces Affiliated with Building		非建築物附設停車位 (停管處登記數) Independent Parking Spaces Registered in Parking Management Office		
路外停車場 Off-street Parking				委外經營 Contractor Parking						
小計 Sub-Total	大型車 Big Car	小型車 Small Car	機車 Motorcycle	汽車⑤ Automobile	機車 Motorcycle	汽車 Automobile	機車 Motorcycle	大型車 Big Car	小型車 Small Car	機車 Motorcycle
46,810	562	37,852	8,396	2,768	-	317,660	112,911	73	13,908	1,274
48,805	666	39,353	8,786	1,464	-	339,223	143,318	84	16,709	1,342
51,576	558	39,377	11,641	2,327	-	360,504	178,850	84	18,605	2,414
49,978	405	37,788	11,785	4,938	559	381,078	214,944	84	20,281	2,535
50,585	390	38,285	11,910	5,527	804	401,536	245,782	100	23,279	3,634
50,989	364	38,801	11,824	5,383	2,382	422,765	281,795	84	23,773	4,739
51,672	358	39,491	11,823	5,874	2,983	450,663	328,091	93	26,994	5,538
50,802	115	40,138	10,549	6,531	4,039	477,516	374,178	165	27,664	6,703
50,268	115	39,710	10,443	6,462	4,039	473,025	366,353	150	27,142	6,403
50,844	115	40,016	10,713	6,475	4,039	475,127	370,625	150	27,426	6,501
50,802	115	40,138	10,549	6,531	4,039	477,516	374,178	165	27,664	6,703
50,414	102	40,011	10,301	6,532	4,039	479,542	376,555	165	27,259	6,693
50,274	74	40,103	10,097	6,610	4,039	480,977	378,687	165	27,309	6,693
50,970	50	40,603	10,317	6,613	4,279	482,633	381,150	165	27,350	6,678
51,072	50	40,705	10,317	6,542	4,276	484,338	383,881	165	27,434	6,678
51,277	50	40,932	10,295	6,551	4,542	485,888	386,380	165	27,051	6,663
51,164	44	40,696	10,424	6,642	4,640	486,452	387,289	287	27,124	6,688
50,999	44	40,531	10,424	6,655	4,387	487,772	389,206	287	28,160	6,806
51,106	44	40,772	10,290	6,774	4,571	489,483	391,591	287	30,604	7,445
51,284	44	41,006	10,234	6,891	4,751	491,120	394,673	302	29,394	7,862
55,283	217	44,716	10,350	6,891	4,755	492,517	396,893	302	29,429	7,862
49,915	217	43,764	5,934	6,710	4,392
5,368	-	952	4,416	181	363
1,187	-	952	235	181	83
3,927	-	3,735	192	538	45	37,960	22,207	16	2,776	1,120
7,026	-	4,997	2,029	982	1,555	40,954	27,950	34	2,197	1,991
5,595	-	4,806	789	494	-	49,860	34,024	-	2,299	25
8,750	170	7,476	1,104	638	179	62,479	45,642	19	5,413	205
705	-	440	265	323	1,216	38,543	25,291	-	2,067	167
2,281	12	2,118	151	345	266	17,135	12,015	-	629	156
8,400	35	5,333	3,032	380	228	11,627	9,989	-	2,976	539
3,710	-	3,180	530	398	-	44,128	29,487	12	674	23
2,319	-	1,836	483	173	106	27,223	28,953	46	2,078	363
3,840	-	3,637	203	206	-	92,328	101,172	137	5,363	2,201
6,439	-	5,549	890	923	757	38,092	33,091	32	1,497	932
2,291	-	1,609	682	1,491	403	32,188	27,072	6	1,460	140

③96年11月起，萬華區西門商圈路邊停車收費業務委外，98年3月起，中山、中正、士林區部分路邊陸續委外。

④自92年3月起含估算人行道機慢車停放區之格位。

⑤委外經營汽車格位數93年9月起含大型車格位。

7. 臺北市停車管理工程處收費停車場概況

單位：格位;千元

年(月)別 Year(Month)		停管處收費停車位						
		總計 Grand Total						
		收費格位數(格位) ① Charge Parking Lots (Spaces)			停車費收入(千元) Revenue (NT\$1,000)			
大型車 Large Cars	小型車 Small Cars	機車 Motorcycles	合計 Total	計時 by Times	計次 by Turns	月票 by Month		
87年	1998	646	58,502	5,298	2,265,494	1,659,656	189,893	355,474
88年	1999	455	59,186	4,679	2,539,557	1,900,067	141,979	403,249
89年	2000	447	58,875	3,154	2,806,716	2,122,964	109,249	423,759
90年	2001	555	61,606	5,016	2,947,188	2,342,876	51,532	438,266
91年	2002	689	62,575	4,393	2,891,870	2,278,778	47,028	486,741
92年	2003	795	61,986	4,455	2,921,884	2,214,136	62,893	582,078
93年	2004	689	64,113	8,398	3,320,458	2,353,768	37,661	836,861
94年	2005	754	66,269	11,866	3,551,897	2,374,915	55,701	970,186
95年	2006	742	67,540	12,612	3,630,843	2,300,026	50,060	1,052,522
96年	2007	742	68,546	18,649	3,622,670	2,380,578	67,661	921,252
97年	2008	749	68,968	20,329	3,617,959	2,400,637	97,837	846,102
98年	2009	606	69,130	21,358	3,347,485	2,207,485	68,163	812,573
(1~10月)	Jan.-Oct.	589	68,107	21,521	2,810,872	1,855,385	58,034	674,138
10月	Oct.	589	68,107	21,521	267,330	161,864	5,099	73,038
11月	Nov.	589	69,005	21,544	260,509	170,342	5,214	63,603
12月	Dec.	606	69,130	21,358	276,104	181,759	4,914	74,832
99年	2010							
(1~10月)	Jan.-Oct.	706	73,345	21,384	2,726,704	1,728,637	48,952	710,858
1月	Jan.	593	69,003	21,358	280,815	183,837	4,555	62,112
2月	Feb.	585	69,092	21,349	238,172	144,994	3,650	70,624
3月	Mar.	561	69,449	21,673	258,961	173,191	3,901	68,792
4月	Apr.	544	69,516	21,597	300,150	186,198	4,237	74,543
5月	May	542	69,654	22,088	273,073	183,991	4,922	68,431
6月	June	536	69,457	22,168	243,869	150,050	4,795	74,628
7月	July	536	69,186	22,019	302,017	189,792	5,488	67,758
8月	Aug.	538	69,575	21,300	269,716	169,812	5,911	77,663
9月	Sep.	533	69,847	21,420	256,266	169,042	5,521	66,520
10月	Oct.	706	73,345	21,384	303,666	177,730	5,972	79,785
當月較上月增減% vs. Last Month(%)		32.46	5.01	-0.17	18.50	5.14	8.17	19.94
當月較上年同月增減% vs. Same Month Last Year(%)		19.86	7.69	-0.64	13.59	9.80	17.12	9.24

資料來源：臺北市停車管理工程處

附註：①係年月底數。

7. Municipal Charge Parking Lots in Taipei

Unit: Spaces; NT\$1,000

Taipei Municipal Charge Parking Lots							
路邊停車場 Roadside Parking							
	收費格位數(格位) ① Charge Parking Lots (Spaces)			停車費收入(千元) Revenue (NT\$1,000)			
權利金 by Contracts	大型車 Large Cars	小型車 Small Cars	機車 Motorcycles	小計 Total	計時 by Times	計次 by Turns	月票 by Month
60,470	246	29,338	70	769,954	678,594	63,419	27,941
94,261	247	29,499	112	978,024	922,496	31,467	24,061
150,744	250	30,504	147	1,283,001	1,227,579	32,818	22,604
114,514	127	24,767	230	1,530,143	1,510,874	13,575	5,694
79,323	127	22,828	-	1,445,652	1,430,062	7,401	8,189
62,778	129	22,040	-	1,442,159	1,414,158	10,360	17,641
92,169	113	23,319	518	1,480,839	1,456,974	11,070	12,795
151,096	131	24,697	3,439	1,472,951	1,434,588	28,173	10,190
228,235	134	24,892	4,674	1,515,394	1,484,764	21,745	8,885
253,179	160	25,586	9,875	1,568,990	1,535,640	26,817	6,533
273,383	170	24,845	10,518	1,614,767	1,578,150	30,085	6,533
259,264	205	23,799	11,431	1,466,999	1,430,423	29,852	6,725
223,315	210	23,237	11,428	1,234,792	1,203,449	25,616	5,726
27,330	210	23,237	11,428	107,177	104,148	2,500	528
21,350	205	23,831	11,420	113,566	110,797	2,278	490
14,599	205	23,799	11,431	118,642	116,176	1,957	509
238,257	168	23,192	11,058	1,126,795	1,100,135	22,700	3,960
30,311	205	23,797	11,431	119,591	117,250	1,871	470
18,903	195	23,747	11,447	85,268	83,975	971	322
13,076	192	23,611	11,316	113,754	111,962	1,292	499
35,172	175	23,652	11,248	129,488	127,197	1,792	499
15,729	173	23,549	11,228	123,185	120,413	2,272	499
14,396	173	23,491	11,216	91,776	88,944	2,377	456
38,979	173	23,369	11,315	127,671	124,721	2,494	456
16,330	173	23,409	10,997	108,854	105,675	2,934	245
15,184	168	23,338	11,077	113,534	110,068	3,264	202
40,178	168	23,192	11,058	113,675	109,929	3,434	312
164.62	0.00	-0.63	-0.17	0.12	-0.13	5.21	54.76
47.01	-20.00	-0.19	-3.24	6.06	5.55	37.32	-40.91

7. 臺北市停車管理工程處收費停車場概況(續)

單位：個數；格位；千元

年(月)別 Year(Month)		停管處收費停車位					
		路外停車場 Off-street Parking					
		直營 停車場數 ①②⑤⑥ ⑦⑧	收費格位數(格位) ① Charge Parking Lots (Spaces)			停車費收入 Revenue	
No. of Parking Lots	大型車 Large Cars	小型車 Small Cars	機車 Motorcycles	合計 Total	計時 by Times		
87年	1998	38	400	28,239	5,228	1,435,070	981,062
88年	1999	36	208	26,423	4,567	1,467,272	977,572
89年	2000	36	197	25,233	3,007	1,372,972	895,386
90年	2001	44	428	34,563	4,786	1,302,531	832,002
91年	2002	51	562	37,053	4,393	1,366,895	848,716
92年	2003	60	666	38,527	4,455	1,416,947	799,977
93年	2004	66	558	38,550	7,880	1,747,450	896,794
94年	2005	67	405	36,987	7,873	1,927,850	940,327
95年	2006	123	390	37,491	7,191	1,887,214	815,261
96年	2007	129	364	37,943	6,546	1,800,501	844,938
97年	2008	127	358	38,628	7,355	1,729,808	822,487
98年	2009	128	115	39,258	6,145	1,621,222	777,062
(1~10月)	Jan.-Oct.	127	115	38,844	6,311	1,352,765	651,935
10月	Oct.	127	115	38,844	6,311	132,824	57,715
11月	Nov.	128	115	39,140	6,342	125,593	59,544
12月	Dec.	128	115	39,258	6,145	142,863	65,583
99年	2010						
(1~10月)	Jan.-Oct.	141	217	43,764	5,934	1,361,652	628,502
1月	Jan.	128	102	39,132	6,145	130,912	66,587
2月	Feb.	129	74	39,224	6,120	134,001	61,019
3月	Mar.	130	50	39,717	6,335	132,131	61,229
4月	Apr.	130	50	39,814	6,335	135,490	59,001
5月	May	131	50	40,046	6,587	134,159	63,578
6月	June	131	44	39,818	6,683	137,697	61,106
7月	July	130	44	39,657	6,683	135,367	65,071
8月	Aug.	130	44	39,891	6,097	144,533	64,136
9月	Sep.	131	44	40,121	5,955	127,548	58,973
10月	Oct.	141	217	43,764	5,934	149,813	67,801
當月較上月增減%	vs. Last Month(%)	7.63	393.18	9.08	-0.35	17.46	14.97
當月較上年同月增減%	vs. Same Month Last Year(%)	11.02	88.70	12.67	-5.97	12.79	17.47

附註：②95年11月前，路外停車場總數依公務報表方式，將各小平面停車場數合併計列為1；95年12月起，路外停車場總數依實際列計，包含三腳渡等47個小平面停車場。

③各路外停車場之停車收入資料請至 <http://www.pma.taipei.gov.tw> 查詢。

④98.3.24起士林區美德街、福林路、雙溪公園3平面停車場、中正區忠孝機車平面停車場併路邊委外勞務開單。

7. Municipal Charge Parking Lots in Taipei (cont.)

Unit: Spaces; NT\$1,000

Taipei Municipal Charge Parking Lots							停管處拖吊場 放置收入 (千元) Towed Vehicles Parking Revenue (NT\$1,000)
路外委外經營及委外勞務停車場 Contractor Parking						權利金收入 (千元) Revenue By Contracts (NT\$1,000)	
(千元) ③ (NT\$1,000)		委外 停車場數 ① No. of Parking Lots	收費格位數(格位) ①④ Charge Parking Lots (Spaces)				
計次 by Turns	月票 by Month			大型車 Large Cars	小型車 Small Cars	機車 Motorcycles	
126,474	327,534	7	-	925	-	60,470	844,822
110,512	379,188	14	-	3,264	-	94,261	671,630
76,431	401,155	16	-	3,138	-	150,744	528,304
37,957	432,571	13	-	2,276	-	114,514	389,597
39,627	478,552	26	-	2,694	-	79,323	285,427
52,533	564,437	29	-	1,419	-	62,778	240,322
26,590	824,066	31	18	2,244	-	92,169	278,176
27,528	959,995	66	218	4,585	554	151,096	270,978
28,315	1,043,637	77	218	5,157	747	228,235	289,979
40,844	914,719	73	218	5,017	2,228	253,179	266,762
67,751	839,570	82	221	5,495	2,456	273,383	233,342
38,311	805,849	89	286	6,073	3,782	259,264	195,287
32,418	668,412	88	264	6,026	3,782	223,315	163,537
2,598	72,510	88	264	6,026	3,782	27,330	14,225
2,936	63,113	88	269	6,034	3,782	21,350	15,356
2,957	74,324	89	286	6,073	3,782	14,599	16,393
26,251	706,898	96	321	6,389	4,392	238,257	132,099
2,684	61,642	89	286	6,074	3,782	30,311	15,234
2,679	70,303	91	316	6,121	3,782	18,903	8,917
2,609	68,293	92	319	6,121	4,022	13,076	15,741
2,445	74,044	92	319	6,050	4,014	35,172	13,923
2,650	67,932	95	319	6,059	4,273	15,729	14,059
2,418	74,172	95	319	6,148	4,269	14,396	13,753
2,994	67,302	94	319	6,160	4,021	38,979	13,510
2,978	77,419	95	321	6,275	4,206	16,330	14,066
2,257	66,318	96	321	6,388	4,388	15,184	11,955
2,538	79,473	96	321	6,389	4,392	40,178	10,940
12.45	19.84	0.00	0.00	0.02	0.09	164.62	-8.49
-2.32	9.60	9.09	21.59	6.02	16.13	47.01	-23.09

⑤大同區敦煌路大型客車臨時平面停車場(大型車12格)、承德橋下停車場99.10.9開場。

⑥中山區教育大學停車場(大型車161格)99.10.9開場。

⑦內湖區內湖一場、內湖二場、內湖三場99.10.09開場，內湖區西湖公園地下停車場99.10.11開場。

⑧士林區士林一場、士林二場、士林三場99.10.09開場。

8. 臺北市車輛拖吊情形

單位：輛

年(月)別 Year(Month)	拖 吊 違 規 車 輛						
	總 計 Grand Total				租(僱)用民間拖吊 No. of Towed Vehicles by Tow Trucks of Contractor		
	合計 Total	小型車 Small Cars	機車 Motorcycle	大型車 Large Cars	小計 Sub-Total	小型車 Small Cars	機車 Motorcycle
87年 1998	952,275	621,284	329,810	1,181	951,443	620,722	329,769
88年 1999	② 734,526	491,940	241,491	1,095	733,793	491,353	241,477
89年 2000	550,128	390,200	157,960	1,968	548,370	389,484	157,958
90年 2001	438,050	300,618	136,043	1,389	436,965	300,135	136,043
91年 2002	317,168	207,539	108,617	1,012	316,282	206,994	108,617
92年 2003	252,057	183,966	67,654	437	251,625	183,548	67,650
93年 2004	287,561	215,237	71,900	424	287,171	214,850	71,899
94年 2005	273,930	210,697	62,740	493	273,440	210,325	62,625
95年 2006	302,971	220,662	81,883	426	302,546	220,263	81,857
96年 2007	290,314	205,597	84,348	369	289,987	205,278	84,340
97年 2008	256,671	180,896	75,402	373	256,376	180,601	75,402
98年 2009	212,687	153,379	59,024	284	212,354	153,050	59,020
(1~10月) Jan.-Oct.	179,491	128,788	50,450	253	179,195	128,496	50,446
10月 Oct.	15,638	11,934	3,693	11	15,619	11,915	3,693
11月 Nov.	15,960	11,849	4,096	15	15,940	11,829	4,096
12月 Dec.	17,236	12,742	4,478	16	17,219	12,725	4,478
99年 2010							
(1~10月) Jan.-Oct.	144,810	105,508	39,188	114	144,576	105,274	39,188
1月 Jan.	18,092	13,626	4,449	17	18,063	13,597	4,449
2月 Feb.	④ 9,010	6,792	2,212	6	8,988	6,770	2,212
3月 Mar.	15,238	11,537	3,694	7	15,218	11,517	3,694
4月 Apr.	15,073	11,092	3,970	11	15,052	11,071	3,970
5月 May	15,428	11,110	4,304	14	15,411	11,093	4,304
6月 June	14,676	10,935	3,724	17	14,638	10,897	3,724
7月 July	15,830	11,076	4,737	17	15,801	11,047	4,737
8月 Aug.	14,747	10,416	4,321	10	14,722	10,391	4,321
9月 Sep.	13,094	9,166	3,922	6	13,076	9,148	3,922
10月 Oct.	13,622	9,758	3,855	9	13,607	9,743	3,855
當月較上月增減% vs. Last Month(%)	4.03	6.46	-1.71	50.00	4.06	6.50	-1.71
當月較上年同月增減% vs. Same Month Last Year(%)	-12.89	-18.23	4.39	-18.18	-12.88	-18.23	4.39

資料來源：臺北市警察局交通警察大隊拖吊分隊(即直屬第一分隊)、臺北市停車管理工程處

附註：①自民國77年起租(僱)用民間拖吊車及保管場，本欄指所有被拖吊進民間保管場之進場車輛數。

8. Statistic of Towed Vehicle in Taipei

Unit: Vehicle

Towed Vehicles for Parking Violation					平均每日拖吊 違規車輛數 Average No. of Towed Vehicles Per Day		服務拖吊車輛數 No. of Towed Vehicles without Parking Violation		
車① Trucks	公有拖吊分隊拖吊車輛數 No. of Towed Vehicles by Tow Trucks of Government								
大型車 Large Cars	小計 Sub-Total	小型車 Small Cars	機車 Motorcycle	大型車 Large Cars	汽車 Cars	機車 Motorcycle	合計 Total	汽車 Cars	機車 Motorcycle
952	832	562	41	229	1,705	904	27,786	21,771	6,015
963	733	587	14	132	1,351	662	26,103	19,763	6,340
928	1,758	716	2	1,040	1,071	432	23,877	16,200	7,677
787	1,085	483	-	602	827	373	20,310	16,526	3,784
671	886	545	-	341	571	298	20,807	15,522	5,285
427	432	418	4	10	505	185	26,816	15,621	11,195
422	390	387	1	2	589	196	22,745	13,608	9,137
490	490	372	③ 115	3	579	172	23,503	13,232	10,271
426	425	399	26	-	606	224	20,560	11,912	8,648
369	327	319	8	-	564	231	17,582	11,159	6,423
373	295	295	-	-	495	206	14,020	9,404	4,616
284	333	329	4	-	421	162	12,632	8,722	3,910
253	296	292	4	-	424	166	10,489	7,263	3,226
11	19	19	-	-	385	119	1,032	710	322
15	20	20	-	-	395	137	1,067	705	362
16	17	17	-	-	412	144	1,076	754	322
114	234	234	-	-	347	129	10,547	7,527	3,020
17	29	29	-	-	440	144	1,148	790	358
6	22	22	-	-	243	79	1,036	743	293
7	20	20	-	-	372	119	1,033	767	266
11	21	21	-	-	370	132	976	720	256
14	17	17	-	-	359	139	1,000	692	308
17	38	38	-	-	365	124	1,020	730	290
17	29	29	-	-	358	153	1,018	753	265
10	25	25	-	-	336	139	1,019	743	276
6	18	18	-	-	306	131	1,145	771	374
9	15	15	-	-	315	124	1,152	818	334
50.00	-16.67	-16.67	--	--	2.94	-5.34	0.61	6.10	-10.70
-18.18	-21.05	-21.05	--	--	-18.18	4.20	11.63	15.21	3.73

②自88年9月拖吊業務由停管處移交通大隊接管。

③94年1月配合南陽街周邊道路機車停車收費，自94年1月1日起加強取締紅線及騎樓禁停車輛。

④99年2月13日至2月21日為春節假期與週六週日連續長假且該月雨天多，仰德保管場因合約問題，暫停執行拖吊業務。

9. 臺北市列管(死亡)交通事故

年(月)別 Year(Month)	肇事 ①		死傷人數 Number of Casualties					
	件數 No. of Accidents (Case)	車輛 肇事率 (件/萬輛) Accident Case per 10 ⁴ Veh.	合計 Total (Person)	死亡 ② Death (Person)	受傷 ③ Injury (Person)	每件車禍 死亡人數 No. of Death per Accident	每萬人口 死亡人數 No. of Death per 10 ⁴ Population	每萬車輛 死亡人數 No. of Death per 10 ⁴ Vehicles
87年 1998	180	1.1547	193	102	91	0.5667	0.3894	0.6543
88年 1999	164	1.0351	172	107	65	0.6524	0.4052	0.6754
89年 2000	181	1.1282	191	124	67	0.6851	0.4690	0.7729
90年 2001	160	0.9807	165	98	67	0.6125	0.3712	0.6007
91年 2002	158	0.9615	161	81	80	0.5127	0.3071	0.4929
92年 2003	143	0.8568	144	87	57	0.6084	0.3302	0.5213
93年 2004	129	0.7554	132	95	37	0.7364	0.3619	0.5563
94年 2005	92	0.5283	97	84	13	0.9130	0.3207	0.4823
95年 2006	88	0.4980	88	81	7	0.9205	0.3087	0.4584
96年 2007	85	0.4762	154	94	60	1.1059	0.3573	0.5266
97年 2008	71	0.3955	92	74	18	1.0423	0.2818	0.4122
98年 2009	81	0.4485	108	82	26	1.0123	0.3136	0.4540
(1~10月) Jan.-Oct.	67	0.3730	89	68	21	1.0149	0.2600	0.3785
10月 Oct.	6	0.0335	6	6	-	1.0000	0.0230	0.0335
11月 Nov.	8	0.0446	8	8	-	1.0000	0.0307	0.0446
12月 Dec.	6	0.0332	11	6	5	1.0000	0.0230	0.0332
99年 2010								
(1~10月) Jan.-Oct.	68	0.3745	89	69	20	1.0147	0.2643	0.3800
1月 Jan.	7	0.0386	8	7	1	1.0000	0.0269	0.0386
2月 Feb.	4	0.0221	5	4	1	1.0000	0.0154	0.0221
3月 Mar.	14	0.0774	16	14	2	1.0000	0.0537	0.0774
4月 Apr.	5	0.0277	7	5	2	1.0000	0.0192	0.0277
5月 May	6	0.0333	7	6	1	1.0000	0.0230	0.0333
6月 June	7	0.0388	7	7	-	1.0000	0.0269	0.0388
7月 July ⑧	5	0.0277	9	6	3	1.2000	0.0230	0.0332
8月 Aug.	12	0.0663	16	12	4	1.0000	0.0461	0.0663
9月 Sep.	3	0.0166	6	3	3	1.0000	0.0115	0.0166
10月 Oct.	5	0.0275	8	5	3	1.0000	0.0191	0.0275
當月較上月增減% vs. Last Month(%)	66.67	66.34	33.33	66.67	0.00	0.00	66.42	66.34
當月較上年同月增減% vs. Same Month Last Year(%)	-16.67	-17.70	33.33	-16.67	--	0.00	-16.75	-17.70

資料來源：臺北市政府警察局交通警察大隊

附註：①本表僅含發生死亡或重傷之交通事故案件，自90年起納入受傷人數15人以上案件數，96年1月起僅統計A1類(指造成人員當場或24小時內死亡)道路交通事故案件。

②死亡係指汽車或動力機械在道路上行駛，致有人傷亡，且在24小時內死亡者。

9. Traffic Accidents (Death) in Taipei

肇事相關車輛 Accident Related Vehicles											
合計 Total	每萬輛車 肇事車輛數 (輛/萬輛)④ Accidents Case per 10 ⁴ Vehicles	大型車 Big Car	每萬輛車 肇事車輛數 (輛/萬輛) Accidents Rate per 10 ⁴ Vehicles	自用 小型車 Private Small Car	每萬輛車 肇事車輛數 (輛/萬輛) Accidents Rate per 10 ⁴ Vehicles	營業 小型車 Business Small Car	每萬輛車 肇事車輛數 (輛/萬輛) Accidents Rate per 10 ⁴ Vehicles	機車 Motor- cycle	每萬輛車 肇事車輛數 (輛/萬輛) Accidents Rate per 10 ⁴ Vehicles	自行車 Bicycle	其他 ⑤ Others
	317	1.96	48	37.57	110	1.80	15	3.74	121	1.36	12
277	1.68	42	32.90	94	1.55	18	4.60	104	1.13	11	8
300	1.76	39	30.83	91	1.52	23	5.98	118	1.25	17	12
290	1.71	36	28.62	70	1.15	20	5.20	135	1.40	11	18
265	1.56	39	31.54	60	0.98	23	6.05	127	1.31	9	7
269	1.54	25	20.75	82	1.30	17	4.59	129	1.31	12	4
213	1.22	26	21.68	63	1.00	12	2.41	97	0.96	4	11
176	1.00	22	18.14	57	0.91	8	1.16	86	0.84	2	1
163	0.88	18	14.49	40	0.63	16	2.05	71	0.68	7	11
145	0.80	18	14.18	42	0.67	9	1.07	64	0.61	3	9
127	0.69	18	14.10	35	0.57	11	1.25	56	0.52	4	3
147	0.78	21	16.57	48	0.79	9	0.98	61	0.56	7	1
128	0.67	16	12.65	42	0.69	6	0.68	56	0.52	7	1
12	0.06	1	0.80	4	0.07	1	0.12	5	0.05	1	-
10	0.06	3	2.39	4	0.07	2	0.23	1	0.01	-	-
9	0.05	2	1.59	2	0.03	1	0.11	4	0.04	-	-
116	0.60	24	18.67	25	0.41	4	0.41	52	0.48	7	4
15	0.08	4	3.17	4	0.07	-	-	6	0.05	-	1
5	0.03	2	1.59	1	0.02	-	-	1	0.01	-	1
22	0.12	5	3.96	7	0.12	-	-	10	0.09	-	-
8	0.04	1	0.79	2	0.03	1	0.10	4	0.04	-	-
10	0.06	2	1.58	3	0.05	-	-	5	0.05	-	-
10	0.05	5	3.93	1	0.02	1	0.10	2	0.02	1	-
7	0.03	-	-	2	0.03	-	-	4	0.04	1	-
27	0.14	5	3.89	4	0.07	1	0.10	15	0.14	2	-
4	0.01	-	-	-	-	1	0.10	-	-	3	-
8	0.04	Ⓣ -	-	Ⓣ 1	0.02	Ⓣ -	-	Ⓣ 5	0.05	Ⓣ -	Ⓣ 2
100.00	698.45	--	--	--	--	--	--	--	--	--	--
-33.33	-28.17	--	--	-75.00	-74.89	--	--	0.00	-1.08	--	--

③96年1月起為A1類案件之輕重傷人數，以前為死亡及重傷事故之重傷人數。

④不含自行車。

⑤其他包含軍車、警車、救護車、三輪車、拖車及無法歸入前項分類者，「曳引車」則併入「大型車」。

9. 臺北市列管(死亡)交通事故(續1)

單位：件

年(月)別 Year(Month)		肇 事 原 因 (件)						
		駕 駛 人 過 失						
		小計 Sub-Total	超 速 Speeding	占發生數 % Percentage (%)	酒 醉 駕 車 Drunk Driving	占發生數 % Percentage (%)	未注意 車前狀況 Neglect the Condition in Front of Vehicle	肇 事 逃 逸 Hit and Run
87年	1998	180	27	15.00	16	8.89	20	11
88年	1999	164	14	8.54	11	6.71	21	2
89年	2000	181	16	8.84	24	13.26	25	9
90年	2001	158	9	5.63	15	9.38	40	12
91年	2002	157	6	3.80	9	5.70	36	6
92年	2003	142	9	6.29	9	6.29	32	4
93年	2004	128	8	6.20	6	4.65	31	6
94年	2005	89	3	3.26	4	4.35	19	2
95年	2006	88	2	2.27	5	5.68	17	7
96年	2007	83	4	4.71	7	8.24	17	6
97年	2008	71	-	-	5	7.04	14	5
98年	2009	81	3	3.70	1	1.23	24	3
(1~10月)	Jan.-Oct.	67	3	4.48	1	1.49	20	2
10月	Oct.	6	-	-	-	-	3	-
11月	Nov.	8	-	-	-	-	2	1
12月	Dec.	6	-	-	-	-	2	-
99年	2010							
(1~10月)	Jan.-Oct.	68	2	2.94	2	2.94	21	1
1月	Jan.	7	-	-	-	-	2	-
2月	Feb.	4	-	-	-	-	4	-
3月	Mar.	14	-	-	-	-	6	-
4月	Apr.	5	-	-	-	-	2	-
5月	May	6	1	16.67	-	-	-	-
6月	June	7	-	-	1	14.29	-	-
7月	July ⑧	5	-	-	1	20.00	-	-
8月	Aug.	12	1	8.33	-	-	3	-
9月	Sep.	3	-	-	-	-	3	-
10月	Oct.	5	⑨	-	⑩	-	⑪	⑫
當月較上月增減%	vs. Last Month(%)	66.67	--	(-)	--	(-)	-66.67	--
當月較上年同月增減%	vs. Same Month Last Year(%)	-16.67	--	(-)	--	(-)	-66.67	--

附註：⑥其他無法歸類於前列原因者如閃避失控、行經無號誌或閃光號誌路口未減速慢行、停靠疏失或在劃有禁止臨時停車標線處所停車、不明原因肇事。

⑦其他非屬駕駛人過失之肇事原因。

9. Traffic Accidents (Death) in Taipei (Cont. 1)

Unit:Case

Causes of Traffic Accidents (Case)										
Driver's Fault										其他 ⑦ Others
未保持 行車安全 距離間隔 Not Keep Safe Spacing During Driving	未依 規定 讓車 Way-yielding Violation	行 駛 疏 忽 Negligence in Driving	違 反 號 誌 管 制 Traffic Signal Violation	違 反 標 誌 標 線 Violation of Traffic Sign(Mark)	逆 向 行 駛 Driving in the Wrong Direction	轉 彎 不 當 Improper Turning	搶 越 行 人 穿 越 道 Improper Passing Zebra Crossing	其 他 ⑥ Others		
8	5	30	13	9	2	5	16	18	-	-
10	6	46	15	6	2	7	16	8	-	-
7	14	17	10	11	1	11	10	26	-	-
12	4	8	13	5	-	7	10	23	2	2
9	7	5	18	11	1	10	12	27	1	1
14	10	5	17	5	-	6	13	18	1	1
7	6	5	18	7	2	5	12	15	1	1
6	5	7	8	9	2	1	9	14	3	3
5	10	1	15	5	-	4	3	14	-	-
5	6	1	12	7	1	2	7	8	2	2
3	2	-	8	7	-	1	11	15	-	-
1	4	9	6	6	-	2	9	13	-	-
1	4	6	5	6	-	2	5	12	-	-
-	1	1	1	-	-	-	-	-	-	-
-	-	2	1	-	-	-	2	-	-	-
-	-	1	-	-	-	-	2	1	-	-
3	3	6	7	6	-	4	6	7	-	-
-	-	3	-	1	-	1	-	-	-	-
-	-	-	-	-	-	-	-	-	-	-
-	-	1	2	3	-	-	1	1	-	-
-	-	-	2	-	-	-	-	1	-	-
-	-	-	1	1	-	-	-	3	-	-
-	1	-	-	-	-	1	4	-	-	-
-	1	-	-	-	-	-	1	2	-	-
3	-	2	-	1	-	2	-	-	-	-
-	-	-	-	-	-	-	-	-	-	-
Ⓟ	-	Ⓟ 1	Ⓟ -	Ⓟ 2	Ⓟ -	Ⓟ -	Ⓟ -	Ⓟ -	Ⓟ -	Ⓟ -
--	--	--	--	--	--	--	--	--	--	--
--	0.00	--	100.00	--	--	--	--	--	--	--

Ⓟ99年7月5日發生於文山二分局轄區羅斯福路五段76號前之A1類列管道路交通事故，因肇事當事人被判定係心臟病死亡，該案撤銷列管。

9. 臺北市列管(死亡)交通事故(續2完)

單位：件

年(月)別 Year(Month)	肇 事 時 間 (件)				
	0~2時 0:00~2:00	2~4時 2:00~4:00	4~6時 4:00~6:00	6~8時 6:00~8:00	8~10時 8:00~10:00
87年 1998	23	14	19	22	12
88年 1999	12	19	14	18	20
89年 2000	17	15	23	20	6
90年 2001	5	6	15	15	20
91年 2002	10	5	11	16	22
92年 2003	8	7	11	18	17
93年 2004	7	6	6	12	10
94年 2005	12	12	11	6	9
95年 2006	7	7	7	8	6
96年 2007	8	5	11	10	8
97年 2008	1	5	3	8	6
98年 2009	5	6	9	6	12
(1~10月) Jan.-Oct.	5	5	6	6	12
10月 Oct.	-	-	-	2	1
11月 Nov.	-	1	1	-	-
12月 Dec.	-	-	2	-	-
99年 2010					
(1~10月) Jan.-Oct.	5	2	4	10	7
1月 Jan.	1	-	-	1	1
2月 Feb.	-	-	1	-	-
3月 Mar.	-	1	1	2	3
4月 Apr.	1	-	1	-	1
5月 May	-	-	1	2	-
6月 June	1	-	-	1	-
7月 July ⑧	-	1	-	-	-
8月 Aug.	1	-	-	2	1
9月 Sep.	-	-	-	1	-
10月 Oct.	⑨ 1	⑨ -	⑨ -	⑨ 1	⑨ 1
當月較上月增減% vs. Last Month(%)	--	--	--	0.00	--
當月較上年同月增減% vs. Same Month Last Year(%)	--	--	--	-50.00	0.00

9. Traffic Accidents (Death) in Taipei (Cont. 2 End)

Unit:Case

Accident Time (Case)						
10~12時 10:00~12:00	12~14時 12:00~14:00	14~16時 14:00~16:00	16~18時 16:00~18:00	18~20時 18:00~20:00	20~22時 20:00~22:00	22~24時 22:00~24:00
10	10	15	10	16	13	16
10	6	11	12	15	17	10
13	16	8	12	11	16	24
18	14	15	13	12	18	9
12	9	22	17	9	14	11
11	18	6	14	9	13	11
14	6	13	15	14	16	9
8	6	3	7	5	7	6
10	7	4	8	10	8	6
7	3	7	3	7	10	6
3	8	7	11	5	4	10
5	8	5	4	9	4	8
2	7	5	3	8	3	5
-	1	-	-	2	-	-
2	-	-	-	-	1	3
1	1	-	1	1	-	-
5	6	4	7	4	7	7
-	-	-	-	1	2	1
1	-	-	1	-	-	1
-	-	1	1	1	-	4
1	-	-	-	-	1	-
-	1	-	-	-	1	1
1	-	-	2	1	1	-
-	1	2	-	-	1	-
1	3	1	3	-	-	-
-	-	-	-	1	1	-
Ⓟ 1	Ⓟ 1	Ⓟ -	Ⓟ -	Ⓟ -	Ⓟ -	Ⓟ -
--	--	--	--	--	--	--
--	0.00	--	--	--	--	--

10. 臺北市車輛行車事故鑑定情形

年(月)別 Year(Month)	本月覆議 件數 Re- adjudication Cases	鑑定案件 Number of Appraisal Cases					損傷情形 Accident Degree		
		件數 Case	汽車 (輛) Car (Vehicle)	機車 (輛) Motorcycle (Vehicle)	行人 (人) Pedestrians (Person)	慢車① (輛) Slow Moving Vehicle (Vehicle)	死亡 人數 Death	受傷 人數 Injury	車損 件數 Damage
87年 1998	133	491	743	258	58	18	75	419	419
88年 1999	166	479	660	309	70	14	93	447	447
89年 2000	200	489	700	326	56	6	69	443	477
90年 2001	195	506	723	368	40	18	56	495	500
91年 2002	224	657	823	510	74	25	78	657	652
92年 2003	230	781	936	663	94	29	75	816	1,433
93年 2004	192	876	1,083	713	92	27	89	890	1,643
94年 2005	202	884	1,103	724	117	30	92	956	1,733
95年 2006	233	913	1,109	782	91	20	79	894	1,779
96年 2007	157	752	905	637	69	26	69	732	1,472
97年 2008	158	699	885	565	71	24	38	715	1,428
98年 2009	198	738	874	648	60	33	50	810	1,522
(1~10月) Jan.-Oct.	171	618	730	543	54	29	39	689	1,270
10月 Oct.	18	71	75	66	10	1	5	83	141
11月 Nov.	10	58	70	51	5	2	8	57	122
12月 Dec.	17	62	74	54	1	2	3	64	130
99年 2010									
(1~10月) Jan.-Oct.	151	685	795	605	67	32	54	727	1,432
1月 Jan.	11	66	81	64	3	3	5	76	148
2月 Feb.	10	41	41	33	4	3	3	37	77
3月 Mar.	12	58	61	54	6	3	5	64	118
4月 Apr.	15	85	116	64	4	5	2	94	185
5月 May	13	82	99	69	15	4	9	82	172
6月 June	18	61	58	56	12	1	5	68	115
7月 July	12	79	96	68	5	2	8	69	166
8月 Aug.	20	64	84	50	9	4	5	68	138
9月 Sep.	19	70	64	73	4	3	8	83	140
10月 Oct.	21	79	95	74	5	4	4	86	173
當月較上月增減% vs. Last Month(%)	10.53	12.86	48.44	1.37	25.00	33.33	-50.00	3.61	23.57
當月較上年同月增減% vs. Same Month Last Year(%)	16.67	11.27	26.67	12.12	-50.00	300.00	-20.00	3.61	22.70

資料來源：臺北市交通事件裁決所

附註：①慢車係指自行車、三輪車、手推車，95年以前僅統計自行車及三輪車。

②肇事原因係以車次計，順序則以當(99)年累計前十名大小排列為準，其餘年、月份則不依序編排。

10. Appraisalment of Traffic Accidents in Taipei

肇事原因(車次)② Accident Causes (No.)										
未讓幹道、 右方、環內 車先行	未注意 車前 狀況	違反號誌 管制	超 速 行 駛	未保持 安全 間 隔	行 駛 疏 忽	未減速 行 停	違 規 停 車	左 違 及 疏 忽	轉 規 忽	未保 持 安 全 距 離
Yielding Violation	Not to Note the Condition in Front of Vehicles	Traffic Signal Violation	Speeding Driving	Not Keep Safe Lateral Spacing	Negligence in Driving	Not Slow Down	Parking Violation	Left Turn Violation and Negligence	Not Keep Safe Front Distance	
33	21	29	71	21	37	43	20	28	18	
32	23	34	63	17	40	22	31	14	13	
48	40	25	72	26	21	28	20	29	34	
88	80	65	167	72	28	58	43	64	69	
94	133	140	119	88	27	81	45	94	58	
73	112	132	113	89	34	79	43	136	75	
98	116	133	136	121	15	76	46	137	86	
82	132	150	139	101	49	73	39	137	94	
113	161	136	119	124	92	84	51	148	130	
85	133	118	105	96	57	61	43	119	64	
123	122	126	75	111	53	47	32	75	70	
172	120	105	126	98	116	59	51	52	40	
143	103	102	102	82	106	43	39	36	35	
14	11	9	13	11	13	4	3	1	4	
16	10	3	8	5	3	9	4	3	5	
13	7	-	16	11	7	7	8	13	-	
136	109	108	91	89	61	59	51	49	43	
14	9	10	4	10	3	9	8	5	7	
15	6	3	7	2	4	5	1	4	3	
5	16	4	7	6	5	-	6	3	6	
16	14	10	7	12	7	6	9	4	8	
17	15	17	16	11	5	9	7	5	4	
13	6	16	11	15	2	6	1	2	2	
14	8	19	13	12	7	4	7	9	6	
11	13	8	4	4	10	6	6	8	3	
15	8	15	14	11	13	8	1	-	2	
16	14	6	8	6	5	6	5	9	2	
6.67	75.00	-60.00	-42.86	-45.45	-61.54	-25.00	400.00	--	0.00	
14.29	27.27	-33.33	-38.46	-45.45	-61.54	50.00	66.67	800.00	-50.00	

11. 臺北市舉發違反道路管理事件

單位：件

年(月)別		舉發總 件數	平均每日	未領用牌照 或偽變借用	損毀牌照②	拆除消音器 或設備損壞	無照駕駛或 駕照不合規 定或駕照吊 扣期間駕車
Year(Month)				Violation Cited (Case)	Daily Avg.	① Driving without Motor License or with Illegal License Plate	License Plate Problems
93年	2004	4,267,989	11,661	35,231	7,642	5,342	29,846
94年	2005	4,208,343	11,530	33,926	8,393	6,132	31,347
95年	2006	3,961,771	10,854	20,796	4,733	5,830	35,541
96年	2007	3,950,449	10,823	8,243	463	3,896	37,815
97年	2008	4,009,742	10,956	8,530	559	2,538	42,600
98年	2009	3,750,166	10,274	5,625	459	6,878	42,366
(1~10月)	Jan.-Oct.	3,175,433	10,446	4,666	416	6,130	35,601
汽車	Automobile	1,671,515	5,498	3,619	180	149	9,623
機車	Motorcycle	1,268,770	4,174	1,047	236	5,981	25,972
其他	Others	235,148	774	-	-	-	6
10月	Oct.	293,166	9,457	434	35	382	3,115
11月	Nov.	286,645	9,555	453	20	370	3,338
12月	Dec.	288,088	9,293	506	23	378	3,427
99年	2010						
(1~10月)	Jan.-Oct.	2,529,202	8,320	4,478	198	2,132	36,588
汽車	Automobile	1,447,437	4,761	3,824	96	196	8,776
機車	Motorcycle	936,243	3,080	654	102	1,936	27,808
其他	Others	145,522	479	-	-	-	4
1月	Jan.	281,036	9,066	482	25	220	3,395
2月	Feb.	212,277	7,581	557	17	92	3,266
3月	Mar.	283,874	9,157	667	32	895	4,134
4月	Apr.	281,426	9,381	545	19	314	3,768
5月	May	282,264	9,105	547	17	123	3,859
6月	June	260,851	8,695	500	14	111	3,796
7月	July	264,011	8,516	302	28	143	4,161
8月	Aug.	240,091	7,745	302	25	111	3,958
9月	Sep.	228,897	7,630	290	12	68	3,551
10月	Oct.	194,475	6,273	286	9	55	2,700
汽車	Automobile	119,067	3,841	254	4	21	679
機車	Motorcycle	66,555	2,147	32	5	34	2,021
其他	Others	8,853	286	-	-	-	-
當月較上月增減%		-15.04	-17.78	-1.38	-25.00	-19.12	-23.97
vs. Last Month(%)							
當月較上年同月增減%		-33.66	-33.66	-34.10	-74.29	-85.60	-13.32
vs. Same Month Last Year(%)							

資料來源：臺北市警察局交通警察大隊、臺北市監理處、臺北市停車管理工程處、臺北市公共運輸處

附註：①95年7月1日以前含道路交通管理處罰條例第14條第1項第2款「未隨車攜帶行車執照」舉發件數。

②95年7月1日以前含道路交通管理處罰條例第14條第1項第3款「號牌污穢」舉發件數。

11. Traffic Regulation Violations in Taipei

Unit:Case

越級駕駛	裝載超重 或 不合規定	載運人員 違反規定	未繫 安全帶	機踏車 附載人員 或物品 未依規定	未戴 安全帽	酒 醉 駕駛	違反速率 規定行駛
Driving with Lower-level Driver's License	Over Load	Over-Loading Passenger	No Seatbelt Fastened	Illegal Motorcycle Passenger or Article Loading	Not Wear Helmet	Drunk Driving	Speeding
10,710	387	391	28,154	2,820	55,425	17,615	656,902
10,727	1,040	466	31,852	2,096	43,566	19,176	765,502
10,249	1,700	337	42,782	1,034	38,158	22,676	658,696
9,518	578	337	28,705	4,308	59,543	19,022	629,290
9,227	312	181	22,200	15,118	58,775	13,688	589,234
7,251	395	211	14,002	14,476	53,244	12,814	600,656
6,072	326	178	12,598	11,870	47,309	10,884	494,457
1,302	326	178	12,598	-	-	4,071	335,042
4,766	-	-	-	11,870	47,309	6,813	159,415
4	-	-	-	-	-	-	-
520	28	19	908	1,284	3,295	1,086	47,279
518	26	20	858	1,380	3,238	963	52,124
661	43	13	546	1,226	2,697	967	54,075
4,947	315	138	4,931	10,731	26,169	9,299	481,667
1,151	315	138	4,931	-	-	3,283	341,786
3,796	-	-	-	10,731	26,169	6,013	139,880
-	-	-	-	-	-	3	1
559	40	7	510	1,217	2,584	835	53,881
489	32	7	348	852	1,998	1,104	49,732
600	27	18	349	1,233	2,819	1,001	59,845
536	27	21	470	1,177	2,772	965	55,981
520	22	19	750	1,232	3,396	947	48,884
486	22	10	797	1,150	2,795	959	45,400
485	22	14	634	1,409	3,217	940	51,071
530	30	10	467	1,172	2,900	951	45,031
410	53	17	354	903	2,351	935	39,191
332	40	15	252	386	1,337	662	32,651
99	40	15	252	-	-	228	24,226
233	-	-	-	386	1,337	434	8,425
-	-	-	-	-	-	-	-
-19.02	-24.53	-11.76	-28.81	-57.25	-43.13	-29.20	-16.69
-36.15	42.86	-21.05	-72.25	-69.94	-59.42	-39.04	-30.94

③99年2月13日至2月21日為春節假期與週六週日連續長假，以致該月舉發數字較少。

11. 臺北市舉發違反道路交通管理事件(續)

單位：件

年(月)別	Year(Month)	競駛超速蛇 行或危險方 式駕駛或造 成噪音 Racing, Speeding, Zigzagging, Dangerous Driving or Noise Making	行近行人穿 越道未減 速或不讓 行人先行 Violation of Yielding Pedestrians in Front of Zebra	不按遵行 方向行駛 Disobey the Specified Direction	爭道 行駛 Strive for Way of Driving	不依規定 超車 ③ Illegal Passing	不依規定 轉彎 Illegal Turns
93年	2004	49	29,011	37,415	282,731	33,011	244,575
94年	2005	29	21,727	25,051	305,969	33,012	264,373
95年	2006	36	13,432	21,664	320,228	14,629	239,864
96年	2007	26	7,107	24,558	322,933	149	223,937
97年	2008	33	8,033	23,580	444,474	180	217,815
98年	2009	11	10,099	19,987	407,571	121	229,013
(1~10月)	Jan.-Oct.	10	8,766	17,750	356,585	105	197,099
汽車	Automobile	3	3,532	1,953	44,913	60	75,145
機車	Motorcycle	7	5,234	15,797	311,671	45	121,952
其他	Others	-	-	-	1	-	2
10月	Oct.	1	650	1,289	26,230	6	15,751
11月	Nov.	1	648	1,088	25,309	11	16,420
12月	Dec.	-	685	1,149	25,677	5	15,494
99年	2010						
(1~10月)	Jan.-Oct.	9	8,352	20,092	167,484	82	132,664
汽車	Automobile	-	2,840	2,577	9,546	52	57,354
機車	Motorcycle	9	5,512	17,515	157,937	30	75,309
其他	Others	-	-	-	1	-	1
1月	Jan.	-	695	1,091	21,218	9	16,466
2月	Feb.	-	434	1,596	15,884	2	11,329
3月	Mar.	2	715	2,056	22,157	7	17,057
4月	Apr.	3	914	2,049	22,597	12	15,432
5月	May	1	1,651	2,585	24,434	10	16,441
6月	June	-	984	2,306	24,009	8	13,461
7月	July	2	988	2,646	17,839	4	13,331
8月	Aug.	-	796	2,162	8,720	11	12,390
9月	Sep.	-	715	2,232	6,633	11	10,236
10月	Oct.	1	460	1,369	3,993	8	6,521
汽車	Automobile	-	173	152	467	6	2,429
機車	Motorcycle	1	287	1,217	3,526	2	4,092
其他	Others	-	-	-	-	-	-
當月較上月增減%	vs. Last Month(%)	--	-35.66	-38.66	-39.80	-27.27	-36.29
當月較上年同月增減%	vs. Same Month Last Year(%)	0.00	-29.23	6.21	-84.78	33.33	-58.60

資料來源：臺北市警察局交通警察大隊、臺北市監理處、臺北市停車管理工程處、臺北市公共運輸處

附註：③本欄原為「不依規定會車超車迴車倒車」，95年7月起改為僅包含舉發道路交通管理處罰條例第47條「不依規定超車」。

④95年6月以前，「停車不依規定繳費」列入「違規停車」欄內，95年7月後，在公務方案中改列「其他」欄中，99年10月停車管理工程處舉發「停車不依規定繳費」計汽車22,600件，機車13,767件。

11. Traffic Regulation Violations in Taipei (Cont.)

Unit: Case

闖紅燈 Red Light Running	違規停車 Parking Violation ④	行車未保持路口淨空 Not Keep Safe Spacing During Driving ⑤	其他不遵守標誌、標線 Other Ways of Disobeying Signs, Marked Line 號誌行車	肇事逃逸 Hit and Run, Accident with Causality, Hitting Officers In-Duty 違規肇事致人傷亡 或撞傷警員	行人違反規定 Pedestrian Violation	取道障礙 Ban Road Barrier ⑥	其他 Others ④ ⑦
79,432	1,974,841	3,655	72,940	613	236,112	307,573	115,566
77,895	1,858,466	2,383	108,583	690	228,490	204,886	122,566
92,673	1,565,982	4,376	85,475	773	206,755	188,373	364,979
143,520	1,438,746	5,941	57,338	790	178,023	163,702	581,961
157,187	1,369,704	11,196	47,611	796	163,676	152,647	649,848
113,960	1,298,716	18,519	47,059	885	129,633	143,662	572,553
99,757	1,095,569	14,627	41,810	722	113,285	121,184	477,657
63,611	734,570	12,709	37,851	461	-	-	329,619
36,144	360,986	1,917	3,926	258	-	-	147,424
2	13	1	33	3	113,285	121,184	614
9,261	102,479	1,667	3,237	64	9,667	11,571	52,908
7,289	103,159	1,918	2,767	97	9,105	10,596	44,929
6,914	99,988	1,974	2,482	66	7,243	11,882	49,967
71,825	937,738	12,666	27,607	732	45,900	99,205	423,253
46,554	640,540	10,597	23,961	503	-	-	288,417
25,271	297,189	2,068	3,635	228	-	-	134,451
-	9	1	11	1	45,900	99,205	385
7,138	100,708	1,784	3,199	69	6,146	10,853	47,905
8,766	65,943	1,134	2,308	66	4,029	7,661	34,631
7,748	105,047	1,806	2,994	74	6,237	11,079	35,275
7,942	101,127	1,440	2,834	64	5,739	10,056	44,622
7,807	100,503	1,280	3,666	67	6,311	10,933	46,259
6,804	88,711	1,540	2,390	58	4,977	10,238	49,325
7,376	98,192	1,563	2,813	75	4,741	11,064	40,951
7,090	95,893	1,183	2,666	81	3,693	10,817	39,102
6,529	98,590	673	2,612	87	2,570	9,160	40,714
4,625	83,024	263	2,125	91	1,457	7,344	44,469
3,086	54,972	188	2,004	56	-	-	29,716
1,539	28,051	75	119	35	-	-	14,704
-	1	-	2	-	1,457	7,344	49
-29.16	-15.79	-60.92	-18.64	4.60	-43.31	-19.83	9.22
-50.06	-18.98	-84.22	-34.35	42.19	-84.93	-36.53	-15.95

⑤本欄原為「行車未保持安全距離」，95年7月起改為僅包含「路口淨空」。

⑥96年1月1日起，本欄增加「在車道交通島散發廣告物等或在車站內休息站任意販賣物品妨礙交通」(83條)1項，並減計原列82條第1項第10款之「在公告禁止設攤之處擺設攤位」1項，該款已更正為「未經許可在道路擺設攤位」。

⑦本市於94.8.1起開始取締汽機車行駛於隧道、調撥車道或車行地下道等路段時，未依規定開車燈。

12. 臺北市聯營公車行車效率 ①

年(月)別 Year (Month)		行駛 路線數 年(月)底 ② No. of Routes	平均每日 營運 車輛數 Average No. of Operating Vehicles per Day	行駛次數 ③ No. of Bus Runs		行駛里程 Bus Kilometers	
				(千班次) (1,000 Schedules)	每車每日 平均(班次) Average Bus Run per Bus per Day (Schedule)	(千公里) (1,000 Kms)	每車每日 平均(公里) Average Kilometer per Bus per Day
87年	1998	330 (25)	3,076.75	23,537	20.96	203,703	181.39
88年	1999	368 (19)	3,319.43	24,128	19.91	215,390	177.77
89年	2000	261 (18)	3,388.51	24,413	19.69	218,864	176.48
90年 ⑤	2001	269 (15)	3,359.01	24,656	20.11	223,648	182.42
91年	2002	272 (14)	3,368.63	25,866	21.04	236,225	192.12
92年 ⑥	2003	277 (13)	3,470.67	26,219	20.70	242,269	191.25
93年	2004	280 (13)	3,665.80	27,217	20.29	257,110	191.63
94年	2005	284 (12)	3,805.20	26,754	19.26	256,716	184.83
95年	2006	287 (11)	3,876.88	26,444	18.69	255,802	180.77
96年	2007	292 (13)	3,847.54	26,085	18.57	250,969	178.71
97年	2008	297 (15)	3,811.53	25,717	18.43	250,176	179.34
98年	2009	306 (16)	3,746.53	25,678	18.78	248,818	181.95
(1~10月)	Jan.-Oct.	305 (16)	3,749.03	21,339	18.72	206,890	181.53
10月	Oct.	305 (16)	3,760.35	2,213	18.98	21,415	183.71
11月	Nov.	305 (16)	3,721.10	2,127	19.06	20,550	184.08
12月	Dec.	306 (16)	3,746.65	2,213	19.05	21,377	184.06
99年	2010						
(1~10月)	Jan.-Oct.	308 (16)	3,695.27	20,917	18.62	202,148	179.95
1月	Jan.	308 (16)	3,605.77	2,165	19.37	20,880	186.79
2月	Feb.	306 (16)	3,592.75	1,778	17.67	17,268	171.66
3月	Mar.	306 (16)	3,745.86	2,188	18.85	21,144	182.08
4月	Apr.	307 (16)	3,715.07	2,096	18.81	20,203	181.28
5月	May	307 (16)	3,567.68	2,143	19.37	20,677	186.96
6月	June	306 (16)	3,721.73	2,072	18.56	20,017	179.28
7月	July	306 (16)	3,728.16	2,129	18.42	20,584	178.10
8月	Aug.	307 (16)	3,722.54	2,123	18.40	20,564	178.20
9月	Sep.	307 (16)	3,728.50	2,052	18.34	19,906	177.97
10月	Oct.	308 (16)	3,817.29	2,171	18.35	20,904	176.65

資料來源：臺北市公共運輸處大眾運輸科

附註：①本表資料包含大、小型公車。

②83年以前路線數係依聯管中心報表所列路線計算，83年至88年路線數依核定路線計算，其計算標準為：a. 若同一條路線由不同公司經營者各以一條路線計算， b. 正副線、快速公車、直達公車及左右線等分開計算， c. 夜間公車、捷運接駁公車及區間車視為原路線計算。89年以後行駛路線之計算方式係以車號為計算標準，無論正副線、左右線、快速公車、直達車或兩家以上共同經營均視為同一路線；

12. Operation Efficiency of City Bus in Taipei

(千人次) (1,000 Passengers)	客 運 人 數 ^③ No. of Passengers			客 運 收 入 Revenues		耗油情形 (柴油) Oil Consumption (Diesel Oil)	捷運轉乘 聯營公車 優惠運量 (千人次) ^④ Discount Ticket for MRT Transfer to Bus
	平均每日 (人次) Average No. per Day (Persons)	較上年(同月) 增減率(%) vs. Last Year(Month)%	每班次 乘客(人) Passengers Transport per Bus Run	(千元) (N.T. \$1,000)	每公里 營收(元) Average Revenues per Km(N.T.\$)	(千公升) (1,000 Liters)	
700,550	1,919,315	2.94	29.76	8,558,546	42.01	107,833	12,229
722,607	1,979,745	3.15	29.95	8,795,584	40.84	112,725	21,203
679,345	1,856,135	-6.24	27.83	8,237,378	37.64	109,282	38,138
680,888	1,865,447	0.50	27.62	9,527,592	42.60	111,365	41,338
647,381	1,773,647	-4.92	25.03	9,198,132	38.94	114,951	48,576
612,312	1,677,566	-5.42	23.35	8,630,324	35.62	116,399	56,407
624,896	1,707,366	1.78	22.96	8,753,112	34.04	120,692	55,655
612,675	1,678,562	-1.69	22.90	9,159,988	35.68	119,673	54,296
616,105	1,687,960	0.56	23.30	9,210,671	36.01	119,171	54,568
625,085	1,712,562	1.46	23.96	9,919,796	39.53	116,077	56,988
652,649	1,783,195	4.12	25.38	10,357,220	41.40	113,638	61,149
643,710	1,763,590	-1.10	25.07	10,223,181	41.09	112,147	60,776
532,220	1,750,722	-1.03	24.94	8,452,522	40.86	94,229	50,015
55,675	1,795,969	-4.43	25.16	884,212	41.29	9,474	5,381
54,043	1,801,444	-0.79	25.41	858,298	41.77	9,008	5,205
57,447	1,853,145	-2.03	25.96	912,361	42.68	8,910	5,556
532,319	1,751,049	0.02	25.45	8,452,963	41.82	91,269	51,073
53,317	1,719,905	10.58	24.63	846,765	40.55	8,812	5,065
42,687	1,524,540	-16.31	24.01	677,946	39.26	7,545	3,958
57,682	1,860,710	1.21	26.36	912,734	43.17	9,140	5,575
54,294	1,809,813	-1.37	25.90	856,022	42.37	8,760	5,201
55,812	1,800,384	2.99	26.05	886,090	42.85	9,351	5,324
52,669	1,755,617	-2.75	25.41	836,181	41.77	9,179	5,038
53,043	1,711,060	0.06	24.91	842,414	40.93	9,935	5,044
52,732	1,701,033	5.43	24.84	837,477	40.73	9,717	4,998
53,357	1,778,569	-1.02	26.00	847,140	42.56	9,502	5,316
56,726	1,829,868	1.89	26.13	910,193	43.54	9,327	5,553

()內數字為兩家以上共同經營路線數，按此標準計算88年12月路線數為269(21)，謹供比較參考。

③行駛次數、載客人數係按行車收費段數計次。

④捷運轉乘公車優惠運量僅計北市聯營公車轉乘資料。自92年11月1日起捷運公車雙向轉乘。自93年12月份起採93年優待票新刷卡比例推估現金人次，因優待票刷卡比例提高，故優待票現金人次較以往下降。

⑤自90年2月15日起實施單一運價，每段次15元(學生使用儲值卡享八折優惠)。

⑥92年5月下旬至6月中旬SARS疫情影响大眾運輸搭乘。

13. 臺北市小型公車行車效率^①

年(月)別 Year (Month)	行駛 路線數 ② No. of Routes	平均每日 配車數 Average No. of Allocated Bus per Day	平均每日 營運 車輛數 Average No. of Operating Vehicles per Day	出車率 (%) Bus Operating Rate(%)	行駛次數 No. of Bus Runs	
					(千班次) (1,000 Schedules)	每車每日平 均(班次) Average Bus Run per Bus per Day(Schedule)
87年 1998	19	48.03	36.06	75.07	256	19.44
88年 1999	18	44.44	35.42	79.72	247	19.10
89年 2000	19	47.59	36.70	77.11	258	19.18
90年 2001	20	51.67	39.86	77.14	282	19.38
91年 2002	20	54.07	46.31	85.65	316	18.71
92年 2003	20	64.63	56.28	87.07	372	18.12
93年 2004	20	64.96	56.08	86.33	394	19.19
94年 2005	20	67.60	63.55	94.01	385	16.60
95年 2006	20	69.00	63.81	92.49	403	17.31
96年 2007	21	70.17	65.82	93.80	423	17.63
97年 2008	20	67.95	62.50	91.98	389	17.01
98年 2009	22	70.47	66.36	94.16	417	17.23
(1~10月) Jan.-Oct.	22	70.26	66.24	94.28	347	17.24
10月 Oct.	22	72.00	67.00	93.06	36	17.15
11月 Nov.	22	72.00	67.13	93.24	34	17.10
12月 Dec.	22	71.13	66.74	93.83	36	17.28
99年 2010						
(1~10月) Jan.-Oct.	22	72.00	68.45	95.07	349	16.79
1月 Jan.	22	72.00	69.16	96.06	36	16.58
2月 Feb.	22	72.00	68.14	94.64	29	15.42
3月 Mar.	22	72.00	69.23	96.15	36	16.84
4月 Apr.	22	72.00	68.60	95.28	35	17.00
5月 May	22	72.00	68.26	94.80	36	16.94
6月 June	22	72.00	68.27	94.81	35	16.97
7月 July	22	72.00	68.06	94.53	36	17.03
8月 Aug.	22	72.00	68.26	94.80	36	17.02
9月 Sep.	22	72.00	68.20	94.72	35	17.00
10月 Oct.	22	72.00	68.32	94.89	36	16.96

資料來源：臺北市公共運輸處

附註：①本表統計以偏遠地區服務性小型公車路線為統計範圍；本表資料已包含於表12中。

②係年月底數。89年以後正副線視為同一路線，按此標準計算88年底路線數為17。

13. Operation Efficiency of Mini-Bus in Taipei

行駛里程 Bus Kilometers		客運人數 No. of Passengers			客運收入 Revenues		
(千公里) (1,000 Kms)	每車每日 平均(公里) Average Kilometer per Bus per Day	(千人次) (1,000 Passengers)	平均每日 (人次) Average No. per Day (Persons)	較上年(同月) 增減率(%) vs. Last Year(Month)%	每班次 平均(人) Passengers Transport per Bus Run	(千元) (N.T. \$1,000)	每公里 營收(元) Average Revenues per Km(N.T.\$)
2,482	188.62	3,717	10,182	-5.29	14.53	42,669	17.19
2,445	189.10	3,690	10,108	-0.73	14.94	41,808	17.10
2,478	184.50	3,876	10,591	4.77	15.05	43,814	17.68
2,625	180.39	4,184	11,462	8.23	14.84	58,271	22.20
3,059	180.98	4,479	12,271	7.05	14.16	63,661	20.81
3,844	187.13	5,262	14,416	17.48	14.13	74,275	19.32
4,317	210.30	5,586	15,263	5.88	14.18	78,607	18.21
4,322	186.31	5,490	15,041	-1.46	14.25	82,114	19.00
4,392	188.56	5,671	15,536	3.29	14.06	85,308	19.42
4,528	188.49	6,023	16,502	6.22	14.22	88,449	19.53
4,149	181.41	5,754	15,722	-4.73	14.79	91,142	21.96
4,147	171.24	5,712	15,649	-0.46	13.69	89,695	21.63
3,455	171.58	4,784	15,738	-0.27	13.78	74,961	21.70
351	169.06	462	14,899	-7.59	12.97	7,337	20.89
340	168.60	460	15,340	-1.20	13.37	7,311	21.53
353	170.45	467	15,077	-1.71	13.07	7,423	21.05
3,457	166.12	4,656	15,314	-2.69	13.33	73,937	21.39
350	163.16	450	14,528	10.81	12.67	7,153	20.45
304	159.40	361	12,899	-25.39	12.28	5,736	18.86
356	165.90	522	16,839	1.34	14.45	8,290	23.29
345	167.47	475	15,841	-6.33	13.58	7,547	21.90
353	166.76	490	15,807	-3.09	13.67	7,782	22.05
342	167.11	449	14,967	-7.89	12.92	7,131	20.84
354	167.82	492	15,856	0.71	13.68	7,806	22.05
355	167.93	483	15,574	5.85	13.41	7,667	21.58
343	167.75	468	15,590	-0.94	13.45	7,428	21.64
355	167.39	466	15,025	0.85	12.97	7,397	20.86

14. 臺北市復康小型公車行車效率^①

年(月)別 Year (Month)		營運 車輛數 年(月)底 No. of Operating Vehicles per Day	行駛趟次 No. of Bus Runs			行駛里程 Bus Kilometers	
			(趟次) (Schedules)	每日 平均(趟次) Average Bus Run per Day	每車每日 平均(趟次) Average Bus Run per Bus per Day	(千公里) (1,000 Kms)	每車每日 平均(公里) Average Kilometer per Bus per Day
87年	1998	44	13,207	36.18	1.48	234	26.20
88年	1999	44	47,926	131.30	2.98	715	44.49
89年	2000	40	70,082	191.48	4.56	920	59.84
90年	2001	40	83,503	228.78	5.72	1,085	74.31
91年	2002	88	209,230	573.23	8.96	2,550	109.16
92年	2003	88	222,021	608.28	6.91	2,837	88.32
93年	2004	90	249,360	681.31	7.66	3,191	97.97
94年	2005	93	266,389	729.83	7.98	3,091	92.56
95年	2006	116	302,139	827.78	7.92	3,554	93.18
96年	2007	121	341,471	935.54	7.80	3,986	91.00
97年	2008	127	360,366	984.61	7.85	4,162	90.62
98年	2009	127	356,732	977.35	7.70	4,184	90.25
(1~10月)	Jan.-Oct.	127	295,798	973.02	7.66	3,466	89.78
10月	Oct.	127	30,667	989.26	7.79	362	91.98
11月	Nov.	127	29,740	991.33	7.81	350	91.83
12月	Dec.	127	31,194	1,006.26	7.92	368	93.41
99年	2010						
(1~10月)	Jan.-Oct.	148	328,846	1,081.73	7.87	3,899	93.28
1月	Jan.	134	28,297	912.81	6.99	344	85.06
2月	Feb.	134	23,204	828.71	6.18	287	76.50
3月	Mar.	134	32,692	1,054.58	7.87	389	93.58
4月	Apr.	145	32,098	1,069.93	7.67	387	92.39
5月	May	145	34,697	1,119.26	7.72	414	92.09
6月	June	145	34,308	1,143.60	7.89	373	85.69
7月	July	145	35,854	1,156.58	7.98	423	94.15
8月	Aug.	147	36,367	1,173.13	8.04	432	95.53
9月	Sep.	148	35,316	1,177.20	7.98	419	94.64
10月	Oct.	148	36,013	1,161.71	7.85	431	94.02

資料來源：臺北市公共運輸處一般運輸科

附註：①88.09.19前是由公車處代辦身心障礙者小型冷氣車營運，88.09.21起委由民間機構辦理。

②補助金額因審核作業費時較久，會有約4-6個月的資料遞延。

14. Operation Efficiency of Dial-a-Ride in Taipei

客 運 人 數 No. of Passengers				營 運 收 入 Revenues			補助金額 ② Subsidies
(千人次) (1,000 Passengers)	平均每日 (人)	較上年(同月) 增減率(%)	每班次 平均(人)	(千元) (N.T. \$1,000)	每公里 營收(元)	每趟次 營收(元)	(營運成本) Operation cost (N.T.\$)
	Average No. per Day (Persons)	vs. Last Year(Month)%	Passengers Transport per Bus Run		Average Revenues per Km(N.T.\$)	Average Revenues per Bus(N.T.\$)	
...	787	3.36	59.60	...
24	66	...	0.50	2,101	2.94	43.85	...
121	331	399.88	1.73	3,268	3.55	46.64	...
152	416	25.62	1.82	4,580	4.22	54.85	...
352	964	131.71	1.68	10,828	4.25	51.75	80,714,800
366	1,004	4.13	1.65	11,351	4.00	51.13	85,341,798
437	1,195	19.04	1.75	12,732	3.99	51.06	77,313,212
476	1,305	9.51	1.79	13,022	4.21	48.88	75,487,115
542	1,485	14.04	1.79	14,902	4.19	49.32	87,607,807
631	1,728	16.39	1.85	17,224	4.32	50.44	109,922,931
669	1,829	5.86	1.86	19,778	4.75	54.88	116,084,688
661	1,812	-0.94	1.85	19,670	4.70	55.14	115,937,133
548	1,803	-0.95	1.85	16,298	4.70	55.10	96,012,517
57	1,845	-5.21	1.86	1,691	4.67	55.14	9,942,120
55	1,843	-0.43	1.86	1,649	4.71	55.44	9,727,494
58	1,873	-1.35	1.86	1,722	4.68	55.21	10,197,122
616	2,027	12.46	1.87	18,443	4.73	56.08	...
58	1,873	21.90	2.05	1,587	4.61	56.09	9,187,572
43	1,551	-15.21	1.87	1,314	4.58	56.64	6,564,599
61	1,967	5.55	1.86	1,830	4.71	55.98	9,667,461
59	1,980	3.43	1.85	1,796	4.65	55.97	9,753,717
64	2,051	18.84	1.83	1,930	4.66	55.62	10,691,634
63	2,102	13.76	1.84	1,911	5.13	55.69	...
69	2,226	17.05	1.92	1,995	4.71	55.64	...
67	2,169	27.60	1.85	2,037	4.71	56.02	...
65	2,171	15.93	1.84	1,991	4.75	56.37	...
66	2,142	16.11	1.84	2,051	4.75	56.95	...

15. 臺北市聯營公車行車肇事案件^①

年 (月) 別 Year (month)	平均每日 營運車輛數 Average No. of Oper- ating Vehicles per Day	市境總行駛里程 (公里) Total Bus Kilometers in Taipei (Km)	肇 事 件 數		
			合 計 Total	有 責 Accountability	
83年	1994	2,748	...	872	651
84年	1995	2,778	...	626	504
85年	1996	2,882	...	845	673
86年	1997	2,947	...	680	494
87年	1998	3,077	164,460,403.86	624	427
88年	1999	3,319	170,625,176.90	531	304
89年	2000	3,389	167,176,528.79	575	225
90年	2001	3,359	169,988,692.53	686	271
91年	2002	3,369	179,082,786.88	677	266
92年	2003	3,471	184,753,476.34	681	273
93年	2004	3,666	203,370,003.29	755	412
94年	2005	3,805	199,075,611.37	675	425
95年	2006	3,878	203,702,495.44	669	428
96年	2007	3,848	195,456,796.04	547	357
97年	2008	3,811	192,679,040.44	280	203
98年	2009	3,747	189,409,309.29	539	337
(1~9月)	Jan.-Sep.	3,748	141,361,308.39	377	234
9月	Sep.	3,765	15,608,153.37	38	23
10月	Oct.	3,760	16,491,277.24	58	38
11月	Nov.	3,721	15,473,275.38	50	26
12月	Dec.	3,747	16,083,448.28	54	39
99年	2010				
(1~9月)	Jan.-Sep.	3,681	137,362,036.32	465	294
1月	Jan.	3,606	15,790,567.95	46	29
2月	Feb.	3,593	13,032,462.93	45	26
3月	Mar.	3,746	15,987,770.55	53	34
4月	Apr.	3,715	15,289,759.99	64	45
5月	May	3,568	15,653,645.84	47	31
6月	June	3,722	15,285,229.30	51	36
7月	July	3,728	15,657,215.16	58	33
8月	Aug.	3,723	15,563,834.20	52	32
9月	Sep.	3,729	15,101,550.40	49	28

資料來源：臺北市公共運輸處業務稽查科

附註：①本表僅含聯營公車在臺北市肇事的部分。

15. Accidents of City Bus in Taipei

Cases of Accidents	每百萬公里 肇事率 (件/百萬公里)	每百萬公里 有責肇事率 (件/百萬公里)	每百萬公里 無責肇事率 (件/百萬公里)	死亡 總人數	受傷 總人數
無 責 Irresponsibility	No. of Accidents per Million Km	No. of Accountability Accidents per Million Km	No. of Irresponsibility Accidents per Million Km	No. of Death	No. of Injury
221	32	457
122	21	302
172	35	372
186	32	328
197	3.79	2.60	1.20	19	282
227	3.11	1.78	1.33	16	310
350	3.44	1.35	2.09	11	224
415	4.04	1.59	2.44	7	356
411	3.78	1.49	2.30	12	311
408	3.69	1.48	2.21	4	322
343	3.71	2.03	1.69	9	371
250	3.39	2.13	1.26	5	354
241	3.28	2.10	1.18	7	335
190	2.80	1.83	0.97	5	319
77	1.45	1.05	0.40	4	197
202	2.85	1.78	1.07	7	296
143	2.67	1.66	1.01	3	209
15	2.43	1.47	0.96	-	21
20	3.52	2.30	1.21	1	25
24	3.23	1.68	1.55	2	38
15	3.36	2.42	0.93	1	24
171	3.39	2.14	1.24	7	239
17	2.91	1.84	1.08	2	44
19	3.45	2.00	1.46	1	14
19	3.32	2.13	1.19	1	19
19	4.19	2.94	1.24	1	31
16	3.00	1.98	1.02	1	24
15	3.34	2.36	0.98	1	23
25	3.70	2.11	1.60	-	19
20	3.34	2.06	1.29	-	22
21	3.24	1.85	1.39	-	43

16. 臺北市聯營公車行車肇事原因分析

單位:輛

年 (月) 別		合計①	未保持行車 安全距離	未保持併排 安全間隔	行 駛 疏 忽	未注意前方 車人動態
Year (Month)		Total	Not Keep Safe Front Distance	Not Keep Safe Lateral Spacing	Negligence in Driving	Failing to Note the Vehicle & People Mobi- lization Status in Front
83年	1994	872	259	30	145	25
84年	1995	626	119	93	96	40
85年	1996	844	153	88	91	56
86年	1997	680	56	101	58	61
87年	1998	624	39	89	48	34
88年	1999	532	14	54	56	24
89年	2000	578	6	33	10	29
90年	2001	686	6	40	30	34
91年	2002	678	10	35	20	37
92年	2003	681	12	41	24	35
93年	2004	766	86	35	38	52
94年	2005	691	54	100	39	80
95年	2006	677	33	103	57	70
96年	2007	563	8	110	43	60
97年	2008	285	8	26	11	42
98年	2009	545	4	66	19	53
(1~9月)	Jan.-Sep.	381	4	43	11	33
9月	Sep.	38	-	3	-	5
10月	Oct.	58	-	11	4	5
11月	Nov.	52	-	4	2	9
12月	Dec.	54	-	8	2	6
99年	2010					
(1~9月)	Jan.-Sep.	472	4	66	21	48
1月	Jan.	48	-	8	3	6
2月	Feb.	45	-	5	1	3
3月	Mar.	53	2	9	3	7
4月	Apr.	64	-	9	3	9
5月	May	47	1	5	3	4
6月	June	52	-	10	4	7
7月	July	59	-	6	2	1
8月	Aug.	55	-	8	1	8
9月	Sep.	49	1	6	1	3

資料來源：臺北市公共運輸處業務稽查科

附註：①因為兩家以上公車共同肇事其肇事原因分別計數，故與表15有差異。

16. Bus Accident Causes in Taipei

										Unit:Car
左 右 轉 違規、疏忽	未 依 路 權 讓 先	違 規 不 當 停 車	換 道 不 當	超 行 當	速 駛	違 反 號 誌 管 制	靠 站 疏 忽	未 讓 行 人 優 先	其 他	無 違 規
Negligence or Violation in Left/Right Turn	Without Yielding	Parking Violation	Improper Lane Change	Speeding Driving	Traffic Signal Violation	Negligence While Stop by a Bus Station	Not Yield to Pedestrians	Others	No Violation	
8	34	8	...	22	11	5	-	325		
39	22	3	...	15	13	7	-	179		
25	26	20	...	29	23	17	17	299		
25	21	15	...	28	18	14	13	94	176	
48	18	6	...	15	28	15	13	79	192	
27	19	6	28	14	20	5	18	31	216	
33	14	4	28	8	5	4	22	29	353	
22	22	5	43	2	8	5	28	26	415	
26	11	2	37	-	13	14	25	34	414	
30	15	7	30	-	5	15	24	42	401	
35	16	4	34	2	21	26	26	41	350	
23	28	6	29	6	24	13	10	19	260	
8	32	4	23	5	44	21	21	17	239	
13	26	5	34	3	26	4	16	22	193	
13	27	2	8	2	17	8	19	29	73	
25	41	2	25	-	32	23	22	26	207	
19	31	2	17	-	25	17	16	17	146	
1	4	-	4	-	1	3	-	2	15	
3	2	-	2	-	4	2	1	4	20	
-	5	-	-	-	1	2	2	1	26	
3	3	-	6	-	2	2	3	4	15	
25	12	-	42	1	21	20	10	26	176	
3	1	-	3	-	1	-	-	5	18	
2	1	-	4	-	3	3	1	3	19	
3	-	-	5	-	2	2	-	1	19	
2	3	-	10	1	2	3	2	1	19	
3	1	-	6	-	1	3	2	2	16	
3	2	-	1	-	4	1	3	1	16	
4	2	-	7	-	1	3	1	6	26	
3	1	-	3	-	2	3	-	4	22	
2	1	-	3	-	5	2	1	3	21	

17. 臺北捷運各站旅運量

單位：千人次

捷運站別 Stations	99年 2010		99年 2010		98年 2009	
	10月	Oct.	1~10月	Jan. ~Oct.	1~10月	Jan. ~Oct.
	入站 In	出站 Out	入站 In	出站 Out	入站 In	出站 Out
總計 Grand Total ①	43,728	43,728	407,772	407,772	379,208	379,208
松山機場 Songshan Airport	100	91	863	781	266	240
中山國中 Zhongshan Junior High School	482	456	4,566	4,304	4,396	4,091
南京東路 Nanjing E. Rd.	579	632	5,551	6,074	5,018	5,440
忠孝復興 BR4 Zhongxiao Fuxing	184	211	1,818	2,127	1,414	1,580
大安 Daan	408	426	3,714	3,935	3,291	3,460
科技大樓 Technology Building	397	392	3,611	3,588	3,070	3,061
六張犁 Liuzhangli	303	296	2,864	2,823	2,452	2,437
麟光 Linguang	106	99	1,017	957	905	858
辛亥 Xinhai	83	78	793	745	693	641
萬芳醫院 Wanfang Hospital	382	395	3,388	3,541	3,026	3,196
萬芳社區 Wanfang Community	61	51	582	493	517	442
木柵 Muzha	117	120	1,097	1,130	987	1,039
動物園 Taipei Zoo	178	180	1,940	1,940	1,680	1,665
大直 Dazhi	206	208	1,680	1,711	526	533
劍南路 Jiannan Rd.	244	243	2,332	2,300	821	811
西湖 Xihu	243	248	2,085	2,121	613	600
港墘 Gangqian	254	250	2,184	2,168	658	641
文德 Wende	116	110	1,021	972	330	314
內湖 Neihu	190	196	1,751	1,792	574	595
大湖公園 Dahu Park	62	62	595	595	235	238
葫洲 Huzhou	143	148	1,304	1,342	429	450
東湖 Donghu	122	124	1,068	1,090	335	357
南港軟體園區 Nangang Software park	18	17	150	147	43	42
南港展覽館 Taipei Nangang Exhibition Center	168	149	1,378	1,216	385	358
小碧潭 Xiaobitan	59	60	565	580	431	470
新店 Xindian	299	273	3,009	2,783	2,875	2,652
新店市公所 Xindian City Hall	282	294	2,722	2,801	2,682	2,722
七張 Qizhang	401	378	3,797	3,622	3,749	3,579
大坪 Dapinglin	515	503	4,858	4,719	4,679	4,532
景美 Jingmei	452	447	4,198	4,138	4,166	4,132
萬隆 Wanlong	223	214	2,133	2,034	2,081	1,977
公館 Gongguan	886	874	8,265	8,229	8,193	8,184
台大 Taipower Building	519	506	4,903	4,776	4,447	4,297
古亭 Guting	850	856	8,072	8,110	7,880	7,910
中正紀念堂 C.K.S. Memorial Hall	707	703	6,730	6,743	6,459	6,459
小南門 Xiaonanmen	138	149	1,225	1,335	1,208	1,311
頂溪 Dingxi	786	828	7,528	7,825	7,455	7,763
永安市場 Yongan Market	584	580	5,555	5,477	5,382	5,270
景安 Jingan	594	579	5,523	5,374	5,169	5,092
南勢角 Nanshijiao	497	474	4,823	4,585	4,829	4,574
台大醫院 NTU Hospital	702	710	6,617	6,727	6,482	6,561
台北車站 BL7 Taipei Main Station	2,398	2,201	23,550	21,474	23,365	21,523

資料來源：臺北市公共運輸處大眾運輸科

附註：①捷運通車路網截至目前為止共有 9 線，文山線（中山國中站—動物園站）；新店線（新店站—中正紀念堂站）包含小碧潭支線；小南門線（中正紀念堂站—西門站）；中和線（古亭站—南勢角站）；淡水線（中正紀念堂站—淡水站）；土城線（永寧站—府中站）；板橋線（府中站—西門站）；南港線（西門站—南港站）；內湖線（松山機場—南港展覽館）。

17. Passenger Volume at Taipei Rapid Transit Stations

Unit: 1,000 Person

捷運站別 Stations	99年 2010		99年 2010		98年 2009	
	10 月 Oct.		1~10月 Jan. ~Oct.		1~10月 Jan. ~Oct.	
	入站 In	出站 Out	入站 In	出站 Out	入站 In	出站 Out
台北車站 R13 Taipei Main Station	2,129	2,213	20,428	21,330	16,799	17,443
中山 Zhongshan	1,032	1,084	9,012	9,417	8,949	9,316
雙連 Shuanglian	636	693	6,052	6,602	5,948	6,475
民權西路 Minquan W. Rd.	967	973	8,920	8,988	8,724	8,724
圓山 Yuanshan	750	694	5,742	5,339	6,920	6,610
劍潭 Jiantan	1,104	1,096	10,486	10,443	10,376	10,223
士林 Shilin	785	783	7,282	7,325	7,168	7,246
芝山 Zhishan	576	596	5,111	5,242	5,001	5,106
明德 Mingde	369	348	3,503	3,314	3,498	3,306
石牌 Shipai	771	804	7,312	7,620	7,248	7,578
唹哩 岸 Qilian	202	186	1,919	1,757	1,888	1,732
奇岩 Qiyang	222	173	2,108	1,659	2,080	1,615
北投 Beitou	467	503	4,438	4,757	4,402	4,742
新北投 Xinbeitou	167	156	1,559	1,471	1,463	1,372
復興崗 Fuxinggang	98	96	934	923	906	901
忠義 Zhongyi	90	88	844	848	822	837
關渡 Guandu	341	357	3,132	3,253	3,114	3,251
竹圍 Zhuwei	283	284	2,730	2,744	2,661	2,688
紅樹林 Hongshulin	208	213	1,928	1,969	1,782	1,848
淡水 Danshui	1,107	1,075	10,319	10,087	10,299	10,087
永寧 Yongning	430	419	4,026	3,922	3,528	3,454
土城 Tucheng	174	174	1,664	1,660	1,583	1,584
海山 Haishan	517	514	4,811	4,745	4,514	4,447
亞東醫院 Far Eastern Hospital	415	352	3,807	3,230	3,607	3,105
府中 Fuzhong	763	739	7,410	7,116	7,189	6,854
板橋 Banqiao	809	865	7,354	7,866	6,275	6,764
新埔 Xinqu	1,279	1,233	11,856	11,393	11,269	10,914
江子翠 Jiangzicui	651	649	6,242	6,195	5,933	5,875
龍山寺 Longshan Temple	740	705	7,372	7,081	6,916	6,626
西門 Ximen	1,703	1,719	16,402	16,591	15,452	15,573
善導寺 Shandao Temple	542	579	4,848	5,248	4,636	5,039
忠孝新生 Zhongxiao Xinsheng	665	696	6,039	6,344	5,738	6,041
忠孝復興 BL10 Zhongxiao Fuxing	1,216	1,182	12,172	11,732	11,746	11,505
忠孝敦化 Zhongxiao Dunhua	959	1,071	9,221	10,351	8,886	9,935
國父紀念館 S.Y.S. Memorial Hall	577	625	5,636	6,159	5,384	5,850
市政市府 Taipei City Hall	1,850	1,901	14,087	14,365	13,047	13,334
永春 Yongchun	548	535	5,103	5,036	4,876	4,819
後山 Houshanpi	532	524	5,077	5,010	4,893	4,808
昆陽 Kunyang	578	631	5,550	6,005	6,270	6,680
南港 Nangang	377	323	3,173	2,676	2,427	2,005
一日票 Daily Ticket ②	0	0	1	1	3	3
團體票 Group Ticket ③	32	32	401	401	383	383
其他 Others	30	30	335	335	408	408

為施作新店機廠人工地盤鋼構工程小碧潭支線自97.12.10~98.6.9每日非尖峰時段停駛。

因文山、內湖線機電測試，文山線自97.12.6~98.1.18週六、日全日停駛。

②一日票係一日內可多次進出捷運車站之票證，以售出張數計算，另予統計，不併入各線中。

③團體票未經電腦計票，其進出站人數另予統計。

18. 臺北捷運營運概況 ①②

年(月)別 Year (Month)	車站數③ 年(月) 底數 No. of Stations (End of Year/Month)	營運里程 (公里) (年月底數) Operating Kilometer (End of Year/Month)	車次 ④ Total Train Trips	平均尖峰班距 (分:秒)		平均離峰班距 (分:秒)		延車公里 (車公里) Train Kilometers
				中運量	高運量	中運量	高運量	
				Average Headway in Peak Hours		Average Headway in Off Peak Hours		
				Medium- capacity system	High- capacity system	Medium- capacity system	High- capacity system	
87年 1998	39	40.3	236,159	03:25	06:24	05:37	08:32	3,577,140
88年 1999	56	56.4	263,044	03:05	05:51	05:36	07:11	4,915,397
89年 2000	62	65.1	468,756	02:56	05:41	05:36	06:19	7,620,922
90年 ⑦ 2001	62	65.1	441,751	02:56	06:09	05:14	06:39	7,717,732
91年 2002	62	65.1	498,322	02:55	05:40	05:05	06:15	8,955,792
92年 2003	62	65.1	505,468	02:51	05:25	05:04	06:09	9,112,547
93年 2004	63	67.0	509,843	02:51	05:19	05:01	06:11	9,179,937
94年 2005	63	67.0	518,554	02:50	05:18	04:59	06:11	9,373,675
95年 2006	69	74.4	552,538	02:50	04:55	04:56	05:46	10,748,514
96年 2007	69	74.4	792,513	02:50	04:42	04:55	05:42	11,749,956
97年 2008	70	75.8	832,907	02:50	04:36	04:49	05:39	12,104,669
98年 2009	82	90.6	833,332	02:54	04:35	04:33	05:34	13,909,284
(1~10月) Jan.-Oct.	82	90.6	688,175	02:54	04:35	04:34	05:35	11,271,487
10月 Oct.	82	90.6	70,391	02:56	04:35	04:26	05:33	1,310,192
11月 Nov.	82	90.6	70,714	02:57	04:35	04:30	05:32	1,280,971
12月 Dec.	82	90.6	74,443	02:55	04:32	04:28	05:30	1,356,826
99年 2010								
(1~10月) Jan.-Oct.	82	90.6	708,278	02:56	04:35	04:23	05:33	12,889,752
1月 Jan.	82	90.6	68,771	02:57	04:39	04:31	05:33	1,311,297
2月 Feb.	82	90.6	65,603	02:57	04:32	04:23	05:32	1,182,502
3月 Mar.	82	90.6	73,370	02:57	04:32	04:23	05:30	1,333,033
4月 Apr.	82	90.6	70,251	02:59	04:36	04:23	05:32	1,272,352
5月 May	82	90.6	72,470	02:58	04:37	04:23	05:32	1,312,530
6月 June	82	90.6	70,263	02:59	04:35	04:30	05:32	1,272,703
7月 July	82	90.6	72,539	02:56	04:35	04:21	05:32	1,312,995
8月 Aug.	82	90.6	72,600	02:55	04:34	04:16	05:32	1,313,907
9月 Sep.	82	90.6	69,427	02:53	04:34	04:30	05:40	1,253,814
10月 Oct.	82	90.6	72,984	02:52	04:36	04:06	05:32	1,324,620

資料來源：臺北市公共運輸處大眾運輸科

附註：①文山線自85年3月28日開始營運，營運里程10.5公里，淡水線(淡水至中山)自86年4月11日開始營運；86年12月25日通車至台北車站，營運里程21.9公里；中和線及新店線北段(台北車站至南勢角站)自87年12月24日開始營運，營運里程7.9公里；新店線南段(古亭至新店)自88年11月11日開始營運，營運里程8.4公里；板橋及南港線(龍山寺至市政府)自88年12月24日開始營運，營運里程7.7公里，初期路網形成。小南門線營運里程1.6公里，板橋線(龍山寺站至新埔站)營運里程3.9公里，自89年8月31日開始通車營運；南港線(市府站至昆陽站)營運里程3.2公里，自89年12月30日開始通車營運；小碧潭支線營運里程1.9公里，93年9月29日通車；板橋及土城線(新埔至永寧)95年5月31日開始營運，營運里程7.4公里；南港線(昆陽至南港站)97年12月25日開始營運，營運里程1.4公里。內湖線(松山機場—南港展覽館)98年7月4日開始營運，營運里程14.8公里。

18. Operation of Taipei Rapid Transit System

客運人數 (千人次)	平均每日 載客數 (人次)		平均每車次 載客數 (人次)	延人公里 (人公里)	每旅客 平均行程 (公里/人)	營運收入 ⑤ (元)	雙向轉乘 優惠運量 ⑥ (千人次)
	No. of Passengers	Daily Average (Persons)					
60,781	166,524	64.53	257	512,282,678	8.43	1,703,959,327	12,229
126,952	347,814	108.87	483	1,031,342,472	8.12	3,050,222,595	21,203
268,588	733,847	110.99	573	2,042,303,171	7.60	6,163,591,692	38,138
289,643	793,542	8.13	619	2,223,486,596	7.68	6,521,102,463	44,368
324,434	888,859	12.01	651	2,469,037,312	7.61	7,206,152,402	53,093
316,189	866,272	-2.54	626	2,440,488,934	7.72	6,978,188,835	72,399
350,142	956,672	10.44	687	2,680,355,529	7.66	7,615,737,108	125,350
360,730	988,301	3.31	696	2,742,372,258	7.60	7,789,059,323	127,424
383,948	1,051,911	6.44	695	3,002,988,957	7.81	8,368,731,879	130,916
416,230	1,140,355	8.41	525	3,298,870,462	7.93	9,124,630,893	140,044
450,024	1,229,575	7.82	540	3,513,969,060	7.81	9,713,636,820	152,643
462,472	1,267,048	3.05	555	3,720,991,244	8.05	9,886,725,974	153,679
379,208	1,247,394	2.12	551	3,040,987,760	8.02	8,142,065,097	126,014
40,426	1,304,073	2.17	574	331,548,601	8.20	848,866,183	13,778
39,549	1,318,288	5.44	559	324,518,060	8.21	827,818,135	13,336
43,716	1,410,195	9.43	587	355,485,424	8.13	916,842,742	14,329
407,772	1,341,355	7.53	576	3,331,762,266	8.17	8,685,822,244	132,288
40,916	1,319,886	17.67	595	334,162,343	8.17	874,982,735	12,993
34,838	1,244,220	-3.86	531	282,317,964	8.10	743,910,789	10,220
42,790	1,380,331	10.26	583	353,639,917	8.26	914,383,754	14,413
40,252	1,341,728	7.60	573	331,253,486	8.23	857,919,060	13,436
41,474	1,337,869	9.85	572	340,355,367	8.21	882,412,819	13,862
39,480	1,315,997	8.01	562	322,350,117	8.16	839,390,599	13,119
42,491	1,370,680	3.33	586	343,448,321	8.08	902,619,183	13,145
42,042	1,356,201	10.94	579	341,064,339	8.11	895,417,550	13,042
39,761	1,325,350	4.00	573	325,939,763	8.20	846,176,717	13,451
43,728	1,410,568	8.17	599	357,230,649	8.17	928,609,038	14,607

②本表不含文山線、淡水線通車時期試乘人數。

③含臺北車站及忠孝復興轉乘站。

④自96年1月起高運量發車總班次，除主線外加計支線、加班車等實際載客列車數。

⑤含紀念票收入且不含稅。

⑥捷運轉乘公車優惠自85年11月25日開始實施，其運量包含北市聯營公車及非北市聯營公車資料。自92年11月1日起，凡持悠遊卡普通票種及學生軍警票種，可享有雙向轉乘優惠。而悠遊卡敬老、愛心、愛心陪伴及優待票種等，自92年12月27日起也可享有轉乘優惠。

⑦90/9/17納莉風災捷運系統淹水受創，至9月底淡水新店線雙連站至中正紀念堂站及板南線、小南門線無法正常營運；另因捷運行控中心受損，致發車車次數及列車班距、延車公里數無統計資料。90年車次、高運量列車班距、延車公里、平均每車次載客數不含9月份資料。經搶修至90/12/15全線恢復通車。

19. 悠遊卡發行、交易概況—交通領域

單位：千筆；新台幣千元

年(月) 別 Year (Month)	發卡量 (張) Volume of Circulation (Cards)	累計發卡量 (張) ① Accumulated Volume of Circulation (Cards)	交 易 量 ②		
			合 計 Total		公 Bus
			筆 數 Transaction	交易金額 Amount	筆 數 Transaction
91年(6-12月) 2002(6-12)	1,004,254	1,004,254	62,750	1,079,187	31,040
92年 2,003	2,278,527	3,282,781	562,244	8,910,633	338,622
93年 2004	1,612,782	4,895,563	795,516	11,837,367	497,472
94年 2005	1,593,036	6,488,599	850,258	12,486,489	533,829
95年 2006	2,054,641	8,543,240	894,875	13,410,882	551,798
96年 2007	3,044,054	11,587,294	956,856	15,086,757	580,192
97年 2008	3,504,473	15,091,767	1,039,549	16,359,516	627,235
98年 2009	2,772,033	17,863,800	1,086,808	16,928,972	657,447
(1~10月) Jan.-Oct.	2,344,598	17,436,365	890,517	13,896,730	539,154
10月 Oct.	232,698	17,436,365	96,599	1,494,971	58,567
11月 Nov.	173,616	17,609,981	94,570	1,451,938	57,402
12月 Dec.	253,819	17,863,800	101,721	1,580,304	60,891
99年 2010					
(1~10月) Jan.-Oct.	4,136,896	22,000,696	952,974	15,011,911	570,150
1月 Jan.	165,870	18,029,670	94,570	1,478,996	56,407
2月 Feb.	160,594	18,190,264	75,286	1,205,917	43,615
3月 Mar.	213,696	18,403,960	102,432	1,596,355	62,196
4月 Apr.	218,291	18,622,251	96,450	1,514,710	58,386
5月 May	881,095	19,503,346	99,412	1,553,871	60,151
6月 June	239,173	19,742,519	94,225	1,483,657	56,868
7月 July	842,957	20,585,476	95,940	1,519,248	56,286
8月 Aug.	842,159	21,427,635	95,612	1,524,008	56,433
9月 Sep.	354,520	21,782,155	96,004	1,501,410	58,259
10月 Oct.	218,541	22,000,696	103,042	1,633,739	61,549
當月較上月增減% vs. Last Month (%)	-38.36	1.00	7.33	8.81	5.65
當月較上年同月增減% vs. Same Month Last Year (%)	-6.08	26.18	6.67	9.28	5.09

資料來源：臺北市公共運輸處綜合規劃科

附註：①累計發卡量等於超商售卡(POST)+自動售卡(VAVM)+捷運售卡(PAM)+紀念卡+團購+敬老等+聯名卡+基隆卡轉悠遊卡。

19. Circulation and Transactions of EasyCard

Unit: 1,000 times; NT\$1,000

車 ③	Applications						
	捷 運④ Taipei MRT		停管處停車場④ Public Off-Road Car Parks			捷運停車場④ MRT Parking Lots	
	交易金額 Amount	筆 數 Transaction	交易金額 Amount	筆 數 Transaction	交易金額 Amount	筆 數 Transaction	交易金額 Amount
	418,151	31,471	646,320	205	13,459	34	1,257
	4,095,194	219,987	4,680,790	3,000	113,612	634	21,037
	5,608,644	291,342	5,970,109	5,793	223,707	909	34,907
	6,031,514	309,030	6,158,407	6,251	249,694	1,147	46,874
	6,269,755	333,417	6,741,896	7,579	294,081	2,081	105,150
	6,520,617	366,192	7,467,009	8,187	953,709	2,285	145,423
	7,069,531	401,353	8,058,071	8,684	1,091,616	2,277	140,298
	7,374,803	417,983	8,341,201	9,111	1,082,194	2,266	130,774
	6,043,579	342,046	6,855,657	7,445	888,800	1,872	108,694
	658,735	37,041	727,251	799	97,910	192	11,076
	644,302	36,183	707,793	794	89,601	190	10,241
	686,922	39,754	777,751	872	103,793	203	11,839
	6,461,477	372,121	7,435,505	8,628	997,848	2,075	117,081
	633,629	37,084	741,519	875	92,718	204	11,129
	482,459	30,757	613,928	742	97,555	173	11,975
	703,344	39,165	785,399	862	96,299	210	11,312
	660,740	37,025	741,109	839	101,065	201	11,796
	680,764	38,155	763,577	894	98,218	212	11,312
	645,042	36,305	724,542	852	102,053	200	12,020
	642,558	38,532	767,514	902	98,151	221	11,025
	645,094	38,068	759,246	888	106,830	222	12,838
	663,915	36,690	732,962	847	93,627	208	10,907
	703,931	40,340	805,708	929	111,332	224	12,768
	6.03	9.95	9.92	9.68	18.91	7.83	17.06
	6.86	8.91	10.79	16.23	13.71	16.45	15.27

②不含試辦計程車使用悠遊卡交易量。

③91年9月30日搭乘公車悠遊卡系統啟用。

④91年6月12日搭乘捷運與公有停車場停車悠遊卡系統正式啟用。

20. 臺北市藍色公路營運概況

年(月)底別 End of Year(Month)	營運碼頭(座)① Port (Numbers)			營運航線(線) Operation (Lines)			營運里程(公里) Operation (Kilometers)		
	合計 Total	淡水河 Danshui River	基隆河 Keelung River	合計 Total	淡水河 Danshui River	基隆河 Keelung River	合計 Total	淡水河 Danshui River	基隆河 Keelung River
93年底 End of 2004	3	2	1	2	1	1	16	12	4
94年底 End of 2005	6	5	1	3	2	1	29	25	4
95年底 End of 2006	7	5	2	6	4	2	44	39	5
96年底 End of 2007	7	5	2	8	6	2	70	65	5
97年底 End of 2008	8	5	3	8	6	2	70	65	5
98年底 End of 2009	8	5	3	8	6	2	70	65	5
(1~10月) Jan.-Oct.	8	5	3	8	6	2	70	65	5
10月底 End of Oct.	8	5	3	8	6	2	70	65	5
11月底 End of Nov.	8	5	3	8	6	2	70	65	5
12月底 End of Dec.	8	5	3	8	6	2	70	65	5
99年 2010									
(1~10月) Jan.-Oct.	8	5	3	8	6	2	70	65	5
1月底 End of Jan.	8	5	3	8	6	2	70	65	5
2月底 End of Feb.	8	5	3	8	6	2	70	65	5
3月底 End of Mar.	8	5	3	8	6	2	70	65	5
4月底 End of Apr.	8	5	3	8	6	2	70	65	5
5月底 End of May	8	5	3	8	6	2	70	65	5
6月底 End of June	8	5	3	8	6	2	70	65	5
7月底 End of July	8	5	3	8	6	2	70	65	5
8月底 End of Aug.	8	5	3	8	6	2	70	65	5
9月底 End of Sep.	8	5	3	8	6	2	70	65	5
10月底 End of Oct.	8	5	3	8	6	2	70	65	5
當月較上月增減% vs. Last Month(%)	0.00	0.00	0.00	0.00	0.00	0.00	0.00	0.00	0.00
當月較上年同月增減% vs. Same Month Last Year(%)	0.00	0.00	0.00	0.00	0.00	0.00	0.00	0.00	0.00

資料來源：臺北市公共運輸處一般運輸科

附註：①97年6月21日起美堤碼頭開始營運。

②載客量95年12月以前部分業者以人小時統計，96年1月以後全部以人次統計。97年8月2日觀光傳播局在大稻

20. Taipei City River Cruise

營運船家(家) Business (Numbers)			營運船數(艘) Ships (Numbers)			旅客人數② Passengers (Persons)		
合計 Total	淡水河 Danshui River	基隆河 Keelung River	合計 Total	淡水河 Danshui River	基隆河 Keelung River	合計 Total	淡水河 Danshui River	基隆河 Keelung River
2	1	1	5	3	2	30,775	29,980	795
2	1	1	6	4	2	40,684	32,929	7,755
4	3	1	10	8	2	82,236	57,288	24,948
6	5	1	13	11	2	80,998	74,677	6,321
6	5	1	13	11	2	77,616	72,564	5,052
6	5	1	13	11	2	74,623	71,337	3,286
6	5	1	13	11	2	59,764	56,638	3,126
6	5	1	13	11	2	7,428	7,254	174
6	5	1	13	11	2	9,251	9,251	-
6	5	1	13	11	2	5,608	5,448	160
6	5	1	13	11	2	42,343	40,053	2,290
6	5	1	13	11	2	4,169	4,009	160
6	5	1	13	11	2	2,140	2,140	-
6	5	1	13	11	2	2,620	2,620	-
6	5	1	13	11	2	5,582	5,422	160
6	5	1	13	11	2	4,271	4,111	160
6	5	1	13	11	2	6,024	5,144	880
6	5	1	13	11	2	2,755	2,675	80
6	5	1	13	11	2	4,228	4,228	-
6	5	1	13	11	2	3,583	3,103	480
6	5	1	13	11	2	6,971	6,601	370
0.00	0.00	0.00	0.00	0.00	0.00	94.56	112.73	-22.92
0.00	0.00	0.00	0.00	0.00	0.00	-6.15	-9.00	112.64

埤碼頭辦理煙火節，旅客人數較上月倍增。98年5月端午節龍舟活動，配合社區大學導覽解說，旅客人數倍增。

98年6月起大佳碼頭位於花博會的施工範圍，暫停營運。98年9月利用美堤碼頭載客。98年11月圓山、美堤碼頭施工暫停營運。98年12月利用大佳臨時碼頭營運。

21. 貓空纜車營運概況

單位：人次；新臺幣元

年(月) 別 Year (Month)	載客人數①		各站旅運量		
	No. of Passengers	平均每日 載客量② Average No. per Day	動物園站 Taipei Zoo Station		園內 Taipei Zoo
			入站 In	出站 Out	入站 In
96年(7-12月) 2007(7-12)	2,364,682	15,977	761,694	705,629	79,737
97年(1-10月) 2008(1-10)	3,807,396	16,847	1,239,165	1,178,868	147,064
1月 Jan.	400,387	14,829	136,731	124,318	15,271
2月 Feb.	433,477	18,062	151,768	156,181	20,461
3月 Mar.	514,025	19,770	146,956	162,312	21,805
4月 Apr.	530,121	20,389	143,894	144,096	20,831
5月 May	453,855	16,809	127,545	117,098	14,107
6月 June	299,317	11,973	101,258	84,671	8,966
7月 July	378,198	18,009	137,482	123,260	14,523
8月 Aug.	539,564	19,984	205,949	188,052	23,737
9月 Sep.	256,449	11,657	87,067	78,505	7,338
10月 Oct. ③	2,003	2,003	515	375	25
11月 Nov.	-	-	-	-	-
12月 Dec.	-	-	-	-	-
98年 2009 ③	-	-	-	-	-
99年 2010					
(3~10月) Mar.-Oct.	1,414,419	7,687	658,985	559,080	67,133
1月 Jan.	-	-	-	-	-
2月 Feb.	-	-	-	-	-
3月 Mar. ④	20,823	10,412	10,347	8,364	528
4月 Apr.	258,257	9,565	121,627	105,151	10,579
5月 May	220,241	8,471	103,368	91,103	8,984
6月 June	175,906	6,766	82,792	69,844	8,569
7月 July	217,303	8,048	96,808	79,130	10,546
8月 Aug.	239,289	9,572	112,156	93,355	13,630
9月 Sep.	130,818	5,451	61,390	52,145	6,441
10月 Oct.	151,782	5,622	70,497	59,988	7,856

資料來源：臺北市公共運輸處一般運輸科

附註：①團體票未經電腦計票，不計入各站進出人數中，但各月載客人數含團體票人數。

②依實際營運日數計算。

21. Operation of the Maokong Gondola

Unit : Person ; N.T.\$

Passenger Volume					營運收入 (元)
站 South Station	指南宮站 Zhinan Temple Station		貓空站 Maokong Station		
出站 Out	入站 In	出站 Out	入站 In	出站 Out	Revenues (N.T.\$)
62,208	131,537	110,439	728,283	822,975	93,120,588
121,289	226,169	133,727	1,156,419	1,334,933	152,692,399
11,700	20,465	16,415	125,944	145,978	17,085,930
12,574	35,243	23,029	150,190	165,878	17,448,276
13,327	33,523	18,950	156,123	163,818	20,389,432
13,837	30,043	15,081	139,597	161,351	19,961,380
11,393	23,860	13,287	113,470	137,204	17,354,496
10,248	16,567	10,386	83,585	105,071	11,536,834
15,264	20,924	11,190	122,157	145,372	15,294,269
25,462	30,809	16,485	189,310	219,806	22,504,150
7,418	14,653	8,831	75,654	89,958	10,951,440
66	82	73	389	497	166,192
-	-	-	-	-	-
-	-	-	-	-	-
-	-	-	-	-	-
96,752	68,436	63,934	596,794	671,582	59,355,452
-	-	-	-	-	-
-	-	-	-	-	-
952	962	914	8,778	10,385	455,606
14,968	12,769	11,632	112,384	125,608	11,362,259
12,364	11,022	10,514	96,227	105,620	9,143,903
11,919	9,518	9,592	74,166	83,690	7,405,541
16,923	9,280	8,804	86,259	98,036	9,027,353
19,346	9,686	8,660	101,094	115,205	9,894,239
8,929	7,292	6,534	54,622	62,137	5,607,481
11,351	7,907	7,284	63,264	70,901	6,459,070

③自97年10月1日15時起，因16號塔柱下方土石鬆坍，臺北市政府委請技師公會調查鑑定，調查鑑定期間暫停營運。

④99年3月30日起正式復駛營運。

22. 臺北市道路交通安全講習及汽車駕駛訓練成果

單位：人次

年(月)別 Year(Month)		道 路 交 通 安 全 講 習										
		通 知 人 數 Number of Persons Notified					實 到 人 數 Number of Persons Presented					
		總計 Grand Total	汽 車 Automobile		機 車 Motorcycle		總計 Grand Total	汽 車 Automobile		機 車 Motorcycle		
			酒 後 駕 車 Intoxicated Driving	其 他 Others	酒 後 駕 車 Intoxicated Driving	其 他 Others		酒 後 駕 車 Intoxicated Driving	其 他 Others	酒 後 駕 車 Intoxicated Driving	其 他 Others	
87年	1998	②	85,842	21,999	32,884	...	30,959	60,106	13,925	23,760	...	22,421
88年	1999	③	40,338	12,781	8,732	7,604	11,221	21,756	6,959	4,832	4,243	5,722
89年	2000		14,956	7,807	2,450	3,052	1,647	9,703	4,675	1,841	1,938	1,249
90年	2001		22,803	11,214	2,754	6,815	2,020	18,979	8,038	3,135	5,038	2,768
91年	2002		18,491	7,834	2,385	6,017	2,255	14,942	6,236	2,080	4,881	1,745
92年	2003		13,502	4,592	2,127	3,672	3,111	10,713	3,580	2,039	2,882	2,212
93年	2004		12,594	4,254	1,635	3,636	3,069	10,618	3,568	1,609	3,014	2,427
94年	2005		13,285	5,747	744	4,540	2,254	10,150	4,201	609	3,414	1,926
95年	2006		14,139	5,942	653	4,979	2,565	9,915	4,059	438	3,427	1,991
96年	2007		14,450	4,804	735	4,879	4,032	13,232	4,272	689	4,437	3,834
97年	2008		12,989	2,862	1,010	4,039	5,078	11,703	2,536	938	3,345	4,884
98年	2009		10,478	2,461	822	3,548	3,647	10,695	2,483	821	3,577	3,814
(1~10月)	Jan.-Oct.		8,864	2,081	690	2,896	3,197	9,122	2,110	702	2,967	3,343
10月	Oct.		886	214	77	328	267	781	185	68	285	243
11月	Nov.		862	203	65	359	235	811	195	63	322	231
12月	Dec.		752	177	67	293	215	762	178	56	288	240
99年	2010											
(1~10月)	Jan.-Oct.		8,076	2,089	552	3,336	2,099	7,749	1,980	561	3,062	2,146
1月	Jan.		837	227	46	335	229	778	194	58	282	244
2月	Feb.		726	181	29	308	208	683	174	35	257	217
3月	Mar.		879	275	41	416	147	866	253	47	386	180
4月	Apr.		931	254	65	366	246	840	231	60	328	221
5月	May		846	223	43	368	212	791	224	45	327	195
6月	June		885	229	75	358	223	817	227	67	316	207
7月	July		883	212	76	354	241	901	202	70	337	292
8月	Aug.		631	157	43	241	190	737	150	50	282	255
9月	Sep.		634	162	72	274	126	613	168	60	257	128
10月	Oct.		824	169	62	316	277	723	157	69	290	207
當月較上月增減%	vs. Last Month(%)		29.97	4.32	-13.89	15.33	119.84	17.94	-6.55	15.00	12.84	61.72
當月較上年同月增減%	vs. Same Month Last Year(%)		-7.00	-21.03	-19.48	-3.66	3.75	-7.43	-15.14	1.47	1.75	-14.81

資料來源：臺北市監理處

附註：①自91年起含「重型大型機車」結訓人數。

②87年汽車酒後駕車人數內含機車酒後駕車人數。

22. Traffic Safety Lecture and Driver Training for Motor Drivers in Taipei City

Unit:Person

駕 駛 訓 練					
訓練單位數 Training Unit	結訓人數① Persons Fulfilling the Training			駕照考試 Driver's License Test	
	總計 Total	男 Male	女 Female	及格人數 No. of Passing	及格率 Rate(%)
9	28,642	13,094	15,548	24,749	86.41
10	26,201	13,135	13,066	22,881	87.33
11	25,416	12,386	13,030	21,554	84.58
11	27,697	13,611	14,086	20,677	73.56
11	27,303	13,296	14,007	22,901	83.37
11	29,657	15,416	14,241	25,524	86.11
9	27,627	14,160	13,467	23,108	83.64
9	24,914	12,679	12,235	21,198	85.08
9	23,459	12,338	11,121	20,117	85.75
8	22,394	12,857	9,537	19,055	85.09
8	19,672	11,313	8,359	16,913	85.97
8	20,315	11,202	9,113	17,583	86.55
8	17,981	9,934	8,047	15,533	86.39
8	1,467	757	710	1,276	86.98
8	1,069	590	479	939	87.84
8	1,265	678	587	1,111	87.83
9	19,066	10,699	8,367	16,456	86.31
8	1,081	618	463	961	88.90
8	1,991	1,095	896	1,742	87.49
9	1,517	865	652	1,317	86.82
9	1,889	971	918	1,595	84.44
9	1,560	777	783	1,359	87.12
9	2,145	1,073	1,072	1,846	86.06
9	1,722	998	724	1,465	85.08
9	3,062	1,938	1,124	2,672	87.26
9	2,344	1,446	898	1,989	84.85
9	1,755	918	837	1,510	86.04
0.00	-25.13	-36.51	-6.79	-24.08	(1.18)
12.50	19.63	21.27	17.89	18.34	(- 0.94)

③87年底因道路交通安全講習辦法修訂，部分人員遞延至88年講習且89年11、12月監理處因教室整修停止上課，故講習人員減少。

23. 臺北市與臺北縣、高雄市機動車輛比較

年(月)底別 End of Year(Month)		汽 車 數 (輛) Automobiles (Veh.)						機	
		臺北市 Taipei City		臺北縣 Taipei County		高雄市 Kaohsiung City		臺北市 Taipei City	
		成長率 (%) Growth(%)	成長率 (%) Growth(%)	成長率 (%) Growth(%)	成長率 (%) Growth(%)	成長率 (%) Growth(%)	成長率 (%) Growth(%)	成長率 (%) Growth(%)	
87年底	End of 1998	681,386	3.16	750,950	1.42	367,805	5.78	904,232	3.75
88年底	End of 1999	651,691	-4.36	741,265	-1.29	347,503	-5.52	931,399	3.00
89年底	End of 2000	666,513	2.27	775,851	4.67	369,931	6.45	959,013	2.96
90年底	End of 2001	667,179	0.10	791,632	2.03	379,687	2.64	970,169	1.16
91年底	End of 2002	677,651	1.57	816,161	3.10	381,691	0.53	971,568	0.14
92年底	End of 2003	694,390	2.47	840,822	3.02	393,182	3.01	994,336	2.34
93年底	End of 2004	708,315	2.01	858,310	2.08	408,564	3.91	1,018,384	2.42
94年底	End of 2005	725,508	2.43	892,700	4.01	426,117	4.30	1,030,972	1.24
95年底	End of 2006	731,755	0.86	898,188	0.61	432,249	1.44	1,046,148	1.47
96年底	End of 2007	728,277	-0.48	895,596	-0.29	428,949	-0.76	1,063,662	1.67
97年底	End of 2008	717,624	-1.46	890,746	-0.54	425,214	-0.87	1,080,660	1.60
98年底	End of 2009	721,326	0.52	892,268	0.17	424,052	-0.27	1,092,788	1.12
10月底	End of Oct.	713,567	0.05	890,798	-0.06	422,022	0.08	1,080,967	0.13
11月底	End of Nov.	714,414	0.12	891,579	0.09	422,277	0.06	1,082,266	0.12
12月底	End of Dec.	721,326	0.97	892,268	0.08	424,052	0.42	1,092,788	0.97
99年	2010								
1月底	End of Jan.	720,960	-0.05	894,198	0.22	424,072	0.00	1,091,127	-0.15
2月底	End of Feb.	719,210	-0.24	895,359	0.13	423,993	-0.02	1,089,671	-0.13
3月底	End of Mar.	718,681	-0.07	895,882	0.06	423,733	-0.06	1,087,687	-0.18
4月底	End of Apr.	717,621	-0.15	895,871	0.00	423,668	-0.02	1,086,287	-0.13
5月底	End of May	718,659	0.14	895,749	-0.01	424,079	0.10	1,086,269	0.00
6月底	End of June	719,551	0.12	897,427	0.19	424,844	0.18	1,086,454	0.02
7月底	End of July	721,448	0.26	900,177	0.31	426,184	0.32	1,088,445	0.18
8月底	End of Aug.	721,233	-0.03	900,736	0.06	426,318	0.03	1,089,154	0.07
9月底	End of Sep.	722,948	0.24	901,523	0.09	426,447	0.03	1,091,934	0.26
10月底	End of Oct.	725,096	0.30	903,097	0.17	427,111	0.16	1,092,306	0.03
當月較上月增減% vs. Last Month(%)		0.30	(0.06)	0.17	(0.09)	0.16	(0.13)	0.03	(-0.22)
當月較上年同月增減% vs. Same Month Last Year(%)		1.62	(0.25)	1.38	(0.23)	1.21	(0.07)	1.05	(-0.09)

資料來源：交通部、內政部戶政司、高雄市政府工務局、臺北市監理處及臺北市政府工務局
附註：①由於臺北縣內道路面積資料無法取得而未列臺北縣資料。

23. Comparison of Motor Vehicles among Taipei City, Taipei County and Kaohsiung City

車數 (輛) Motorcycles(Veh.)				每千人汽車數 (輛/千人) Automobiles per 1,000 Persons (Veh./1,000Persons)			每千人機車數 (輛/千人) Motorcycles per 1,000 Persons (Veh./1,000Persons)			每汽車享有 道路面積① Road Surface Area per Automobile(m ² /Veh.)	
臺北縣		高雄市		臺北市	臺北縣	高雄市	臺北市	臺北縣	高雄市	臺北市	高雄市
Taipei County	成長率 (%) Growth(%)	Kaohsiung City	成長率 (%) Growth(%)	Taipei City	Taipei County	Kaohsiung City	Taipei City	Taipei County	Kaohsiung City	Taipei City	Kaohsiung City
1,536,973	6.66	852,032	6.43	258	217	252	343	444	583	29.61	43.91
1,625,737	5.78	904,496	6.16	247	211	236	353	463	613	31.06	47.67
1,710,798	5.23	958,126	5.93	252	217	248	362	479	643	30.61	45.32
1,776,222	3.82	997,578	4.12	253	219	254	368	492	668	30.96	45.35
1,827,561	2.89	1,020,321	2.28	257	224	253	368	502	676	30.56	45.68
1,903,849	4.17	1,051,550	3.06	264	229	260	378	518	697	29.91	44.91
1,978,602	3.93	1,089,604	3.62	270	231	270	388	534	720	29.35	43.73
2,035,899	2.90	1,128,640	3.58	277	239	282	394	545	747	28.70	42.06
2,093,606	2.83	1,160,260	2.80	278	238	285	397	556	766	28.52	41.54
2,155,794	2.97	1,172,685	1.07	277	236	282	405	568	771	28.67	42.04
2,213,634	2.68	1,202,501	2.54	274	232	279	412	577	788	29.10	42.57
2,259,828	2.09	1,207,026	0.38	277	230	278	419	583	790	28.98	42.82
2,238,299	0.18	1,199,134	0.16	274	230	276	414	579	785	29.28	42.90
2,241,756	0.15	1,200,660	0.13	274	230	276	415	579	786	29.25	42.87
2,259,828	0.81	1,207,026	0.53	277	230	278	419	583	790	28.98	42.82
2,258,717	-0.05	1,206,150	-0.07	277	231	277	419	583	789	28.99	42.81
2,260,729	0.09	1,207,318	0.10	276	231	277	418	583	790	29.06	42.82
2,261,024	0.01	1,208,688	0.11	276	231	277	418	582	791	29.08	42.85
2,262,995	0.09	1,209,620	0.08	276	231	277	417	583	791	29.13	42.85
2,265,251	0.10	1,211,221	0.13	276	231	277	417	583	792	29.08	42.81
2,270,551	0.23	1,212,565	0.11	276	231	278	417	585	793	29.06	42.74
2,278,075	0.33	1,215,675	0.26	277	231	279	418	586	795	28.98	42.60
2,283,221	0.23	1,218,810	0.26	277	231	279	418	587	797	28.99	42.59
2,292,045	0.39	1,222,294	0.29	277	232	279	419	589	799	28.92	42.57
2,296,991	0.22	1,224,756	0.20	277	232	279	418	590	801	28.84	42.51
0.22	(-0.17)	0.20	(-0.08)	0.00	0.00	0.00	-0.24	0.17	0.25	-0.28	-0.14
2.62	(0.04)	2.14	(0.04)	1.09	0.87	1.09	0.97	1.90	2.04	-1.50	-0.91

24. 臺北市與臺北縣、高雄市列管交通事故比較^①

年(月)別 Year (Month)	發生件數 ^② (件) Traffic Accident Cases (Case)			死傷人數(人) ^③ Casualties (Person)						車輛肇事 (件/萬輛 Accident (Case/10,000	
				死亡 Death			受傷 Injury				
	臺北市 Taipei City	臺北縣 Taipei County	高雄市 Kaohsiung City	臺北市 Taipei City	臺北縣 Taipei County	高雄市 Kaohsiung City	臺北市 Taipei City	臺北縣 Taipei County	高雄市 Kaohsiung City	臺北市 Taipei City	臺北縣 Taipei County
87年 1998	180	129	160	102	141	57	91	64	174	1.15	0.58
88年 1999	164	115	127	107	121	54	65	54	101	1.04	0.49
89年 2000	121	239	107	124	257	108	63	97	46	0.75	0.98
90年 2001	94	206	114	98	215	121	37	84	39	0.58	0.82
91年 2002	79	190	99	81	200	105	28	109	19	0.48	0.73
92年 2003	87	170	87	87	181	88	41	75	13	0.52	0.63
93年 2004	93	160	112	95	170	114	35	118	39	0.54	0.57
94年 2005	79	202	98	84	208	103	52	104	48	0.45	0.70
95年 2006	81	234	101	81	238	102	35	96	23	0.46	0.79
96年 2006	85	188	88	94	193	88	60	80	33	0.48	0.62
97年 2008	71	170	72	74	173	72	18	59	20	0.40	0.55
98年 2009	81	146	88	82	151	88	26	59	23	0.45	0.47
(1~10月) Jan.-Oct.	67	116	74	68	121	74	21	47	13	0.37	0.37
10月 Oct.	6	19	5	6	20	5	-	5	-	0.03	0.06
11月 Nov.	8	13	7	8	13	7	-	7	6	0.04	0.04
12月 Dec.	6	17	7	6	17	7	5	5	4	0.03	0.05
99年 2010											
(1~10月) Jan.-Oct.	68	123	59	69	127	60	20	49	18	0.37	0.39
1月 Jan.	7	16	6	7	17	6	1	15	2	0.04	0.05
2月 Feb.	4	13	7	4	14	7	1	2	-	0.02	0.04
3月 Mar.	14	7	8	14	7	8	2	3	5	0.08	0.02
4月 Apr.	5	11	10	5	11	10	2	5	-	0.03	0.03
5月 May	6	13	10	6	13	10	1	8	4	0.03	0.04
6月 June	7	11	4	7	11	5	-	2	-	0.04	0.03
7月 July ^⑤	5	9	2	6	9	2	3	1	-	0.03	0.03
8月 Aug.	12	10	5	12	12	5	4	5	5	0.07	0.03
9月 Sep.	3	12	4	3	12	4	3	1	1	0.02	0.04
10月 Oct.	5	21	3	5	21	3	3	7	1	0.03	0.07
當月較上月增減% vs. Last Month(%)	66.67	75.00	-25.00	66.67	75.00	-25.00	0.00	600.00	0.00	66.34	74.56
當月較上年同月增減% vs. Same Month Last Year(%)	-16.67	10.53	-40.00	-16.67	5.00	-40.00	--	40.00	--	-17.70	8.13

資料來源：內政部警政署、臺北市政府警察局、高雄市政府警察局。

附註：①本表統計範圍僅含A1類道路交通事故，88年以前A1類含24小時以內有人死亡或重傷之交通事故，89年以後則僅含24小時以內有人死亡之交通事故案件，故與表9資料不同，96年1月起，表9範圍與本表一致。

②89年至91年含市縣警局、保二、港警所、航警局及鐵路交通事故，88年以前臺北市、高雄市僅含市警察局

24. Comparison of the Traffic Accidents among Taipei City, Taipei County and Kaohsiung City

率④) Rate Veh.)	每十萬人口肇事件數 (件/十萬人) Case per 100,000 Persons (Case/100,000 Persons)			每萬輛車死亡人數 (人/萬輛) Accident Rate (Death/10,000Veh)			肇事原因(件) Causes of Traffic Accidents (Case)						
							駕駛過失 Driver's Fault			其他 Others			
	高雄市 Kaohsiung City	臺北市 Taipei City	臺北縣 Taipei County	高雄市 Kaohsiung City	臺北市 Taipei City	臺北縣 Taipei County	高雄市 Kaohsiung City	臺北市 Taipei City	臺北縣 Taipei County	高雄市 Kaohsiung City	臺北市 Taipei City	臺北縣 Taipei County	高雄市 Kaohsiung City
	1.35	6.87	3.75	11.04	0.65	0.59	0.48	180	125	146	-	4	14
	1.03	6.21	3.30	8.65	0.68	0.50	0.44	164	112	115	-	3	12
	0.83	4.58	6.75	7.21	0.77	1.06	0.84	121	232	96	-	7	11
	0.84	3.56	5.74	7.64	0.60	0.85	0.89	93	198	108	1	8	6
	0.71	2.99	5.24	6.59	0.49	0.77	0.76	78	183	86	1	7	13
	0.61	3.30	4.65	5.76	0.52	0.67	0.62	87	166	81	-	3	6
	0.76	3.54	4.33	7.41	0.56	0.61	0.77	92	157	104	1	3	8
	0.64	3.02	5.43	6.48	0.48	0.72	0.67	77	198	93	2	4	5
	0.64	3.09	6.24	6.68	0.46	0.80	0.65	81	223	91	-	11	10
	0.55	3.23	4.97	5.80	0.53	0.64	0.55	83	184	72	2	4	16
	0.45	2.70	4.46	4.73	0.41	0.56	0.45	71	165	65	-	5	7
	0.54	3.10	3.79	5.76	0.45	0.48	0.54	81	140	76	-	6	12
	0.46	2.56	3.01	4.85	0.38	0.39	0.46	67	111	63	-	5	11
	0.03	0.23	0.49	0.33	0.03	0.06	0.03	6	19	5	-	-	-
	0.04	0.31	0.34	0.46	0.04	0.04	0.04	8	13	6	-	-	1
	0.04	0.23	0.44	0.46	0.03	0.05	0.04	6	16	7	-	1	-
	0.36	2.61	3.17	3.86	0.38	0.40	0.37	68	121	54	-	2	5
	0.04	0.27	0.41	0.39	0.04	0.05	0.04	7	16	5	-	-	1
	0.04	0.15	0.34	0.46	0.02	0.04	0.04	4	13	6	-	-	1
	0.05	0.54	0.18	0.52	0.08	0.02	0.05	14	7	8	-	-	-
	0.06	0.19	0.28	0.65	0.03	0.03	0.06	5	11	10	-	-	-
	0.06	0.23	0.33	0.65	0.03	0.04	0.06	6	13	9	-	-	1
	0.02	0.27	0.28	0.26	0.04	0.03	0.03	7	11	4	-	-	-
	0.01	0.19	0.23	0.13	0.03	0.03	0.01	5	9	2	-	-	-
	0.03	0.46	0.26	0.33	0.07	0.04	0.03	12	9	4	-	1	1
	0.02	0.12	0.31	0.26	0.02	0.04	0.02	3	12	4	-	-	-
	0.02	0.19	0.54	0.20	0.03	0.07	0.02	5	20	2	-	1	1
	-25.15	66.42	74.97	-25.01	66.34	74.56	-25.15	66.67	66.67	-50.00	--	--	--
	-41.10	-16.75	9.71	-40.10	-17.70	2.72	-41.10	-16.67	5.26	-60.00	--	--	--

管轄部分，92年起肇事件數皆以該縣市警察局管轄部分統計。

③死亡係交通事故發生24小時內死亡人數；受傷人數，88年以前僅含重傷，89年以後包含輕重傷。

④每萬輛機動車肇事率=(發生件數)÷[(上年月底車輛數+本年底車輛數)÷2]×10,000

⑤99年7月5日發生於文山二分局轄區羅斯福路五段76號前之A1類列管道路交通事故，因肇事當事人被判定係心臟病死亡，該案撤銷列管。

1999 臺北市民當家熱線

24 小時日夜服務

2010 臺北國際花卉博覽會

彩花 流水 新視界

<http://www.2010taipeiexpo.tw/>

人口及住宅普查自 99 年 12 月 26 日起
至 100 年 1 月 22 日止實施，敬請支持。

<http://163.29.37.101:8080/PopulationSurvey3/>

臺北市交通統計月報

中華民國 99 年 10 月

出版機關：臺北市政府交通局

地 址：臺北市市府路 1 號 5 樓西北區

電 話：1999(外縣市 02-27208889)轉 6841

網 址：<http://www.dot.taipei.gov.tw>

發行人：羅孝賢

編 者：臺北市政府交通局統計室

出版年月：中華民國 99 年 11 月

創刊年月：中華民國 79 年 1 月

刊期頻率：月刊

其他類型版本說明：本刊同時登載於本局網站，請於首頁點選「業務資訊」→「統計資訊」→「交通統計月報」

定 價：新臺幣 50 元(非賣品)

G P N：2007700035

著作權管理資訊：如欲利用本刊全部或部分內容者，須徵求著作產權人同意或授權，請逕洽臺北市政府交通局統計室。