

臺北市交通統計月報

MONTHLY STATISTICAL REPORT OF TRANSPORTATION

TAIPEI CITY



第 230 期

中華民國 96 年 11 月

November 2007



臺北市政府交通局編印

DEPARTMENT OF TRANSPORTATION, TAIPEI CITY GOVERNMENT

中華民國 96 年 12 月出版

臺北市交通統計月報

MONTHLY STATISTICAL REPORT OF TRANSPORTATION
TAIPEI CITY目 錄
CONTENTS

1. 臺北市機動車輛登記數.....	4	1. Number of Registered Motor Vehicles in Taipei.....	4
2. 臺北市汽車運輸業概況.....	6	2. Status of Motor Carrier Industry in Taipei.....	6
3. 臺北市領有駕駛執照人數.....	8	3. Number of Drivers with Driver License in Taipei...	8
4. 臺北市處理違反道路交通管理事件概況(條例 12-68).....	10	4. Records of Against Traffic Regulation in Taipei... (Article 12-68)	10
5. 臺北市處理違反道路交通管理事件概況(條例 69-84).....	12	5. Records of Against Traffic Regulation in Taipei... (Article 69-84).....	12
6. 臺北市停車位數.....	14	6. Number of Parking Spaces in Taipei.....	14
7. 臺北市停車管理處收費停車場概況... 16		7. Municipal Charge Parking Lots in Taipei.....	16
8. 臺北市車輛拖吊情形.....	20	8. Statistic of Towed Vehicle in Taipei.....	20
9. 臺北市列管(死亡)交通事故.....	22	9. Traffic Accidents (Death & Serious Injury) in Taipei	22
10. 臺北市車輛行車事故鑑定情形.....	28	10. Appraisalment of Traffic Accidents in Taipei.....	28
11. 臺北市舉發違反道路交通管理事件... 30		11. Traffic Regulation Violations in Taipei.....	30
12. 臺北市聯營公車行車效率.....	34	12. Operation Efficiency of City Bus in Taipei.....	34
13. 臺北市小型公車行車效率.....	36	13. Operation Efficiency of Mini-Bus in Taipei.....	36
14. 臺北市復康小型公車行車效率.....	38	14. Operation Efficiency of Dial-a-Ride in Taipei.....	38
15. 臺北市聯營公車行車肇事案件.....	40	15. Accidents of City Bus in Taipei.....	40
16. 臺北市聯營公車行車肇事原因分析... 42		16. Bus Accident Causes in Taipei.....	42
17. 臺北捷運各站旅運量.....	44	17. Passenger Volume at Taipei Rapid Transit Stations	44
18. 臺北捷運營運概況.....	46	18. Operation of Taipei Rapid Transit System.....	46
19. 悠遊卡發行、交易概況—交通領域... 48		19. Circulation and Transactions of EasyCard.....	48
20. 臺北市藍色公路營運概況.....	50	20. Taipei City River Cruise.....	50
21. 臺北市道路交通安全講習及汽車駕駛訓練成果.....	52	21. Traffic Safety Lecture and Driver Training for Motor Drivers in Taipei City	52
22. 臺北市與臺北縣、高雄市機動車輛比較.....	54	22. Comparison of Motor Vehicles among Taipei City, Taipei County and Kaohsiung City.....	54
23. 臺北市與臺北縣、高雄市列管交通事故比較.....	56	23. Comparison of the Traffic Accidents among Taipei City, Taipei County and Kaohsiung City.....	56

凡 例

- 一、本月報所載資料均由本局及所屬各機關提供，資料來源分別註明於各表之下，以利查考。
- 二、各表如有更新數字均予修正，凡與前期內容不同者，悉以本期所列數字為準。
- 三、本快報數字欄所用符號代表意義如下：「—」表示無資料；「--」表示無意義數值；「...」表示數值不明或尚未產生；「0」表示未及半單位；「⊕」表示修正數；「Ⓧ」表示初步統計數；表中括號（）內係增減值或增減百（千）分點。

臺北市交通訊息

◎大眾運輸

96年1至11月本市聯營公車累計載客56,853.9萬人次，平均每日載客170.2萬人次，較去年同期168.2萬人次增加1.22%。96年1至11月臺北捷運累計載客37,700.2萬人次，平均每日載客112.9萬人次，則較去年同期104.3萬人次增加8.3%。以包含公車與捷運之大眾運輸來觀察，96年1至11月平均每日載客283.1萬人次，與去年同期272.4萬人次增加3.9%。

◎車輛違規

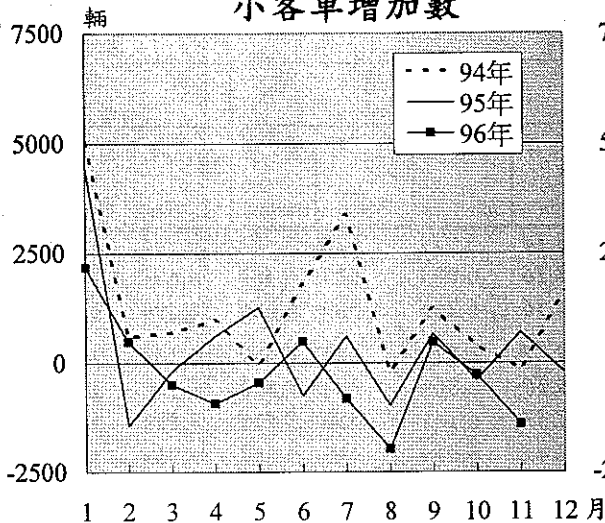
96年1至11月本市共舉發違反道路交通管理事件360.0萬件，較去年同期368.3萬件減少2.3%；其中汽車之違規案有198.7萬件，較去年同期減少7.0%，機車有130.1萬件，較去年同期增加10.1%，其他有31.1萬件，較去年同期減少14.7%。

汽車之違規案件中最多的前3項分別為違規停車占43.2%，其次是違反速率規定行駛占20.7%、闖紅燈占3.5%，此3項約占汽車違規舉發數之六成七。機車之違規也以違規停車占35.5%最多，其次是爭道行駛占19.9%，再其次是違反速率規定行駛占12.5%，合計約占機車違規舉發數之六成八。

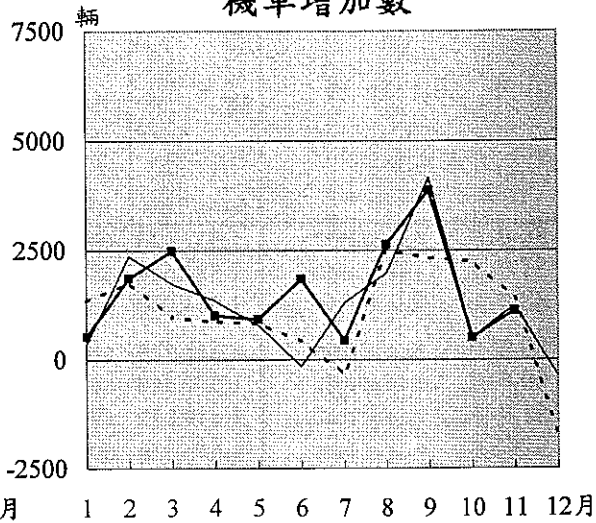
◎交通事故

96年1至11月本市轄內計發生82件死亡之交通事故，共造成91人死亡，與去年同期相較，發生件數增加4件，死亡人數增加20人；肇事原因中以未注意車前狀況18件，造成18死4傷最多，其次為違反號誌管制11件，造成11人死亡4人受傷，再其次為搶越行人穿越道8件，造成8死3傷。死亡人數以所使用交通工具分析，機車有46死、行人24死、大客車8死、自小客8死、自小貨1死、營小客1死、腳踏車1死、其他(人力車、三輪車)2死。

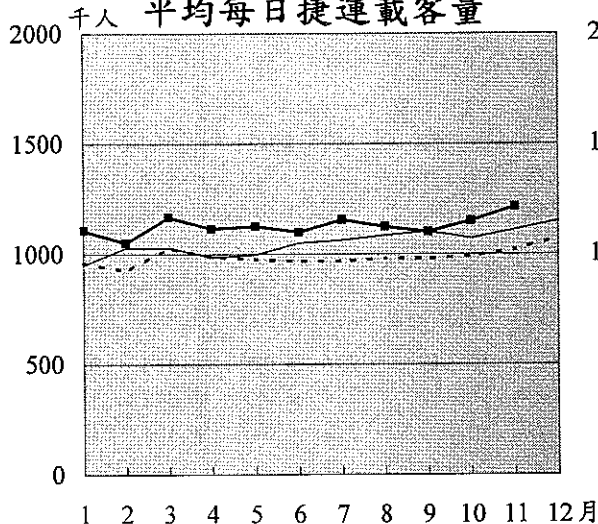
小客車增加數



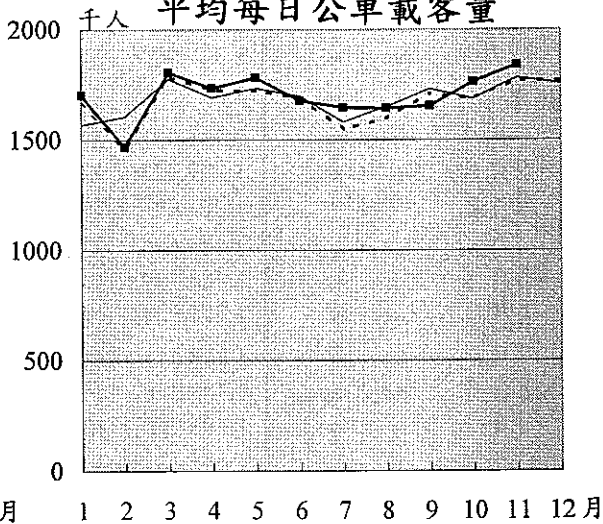
機車增加數



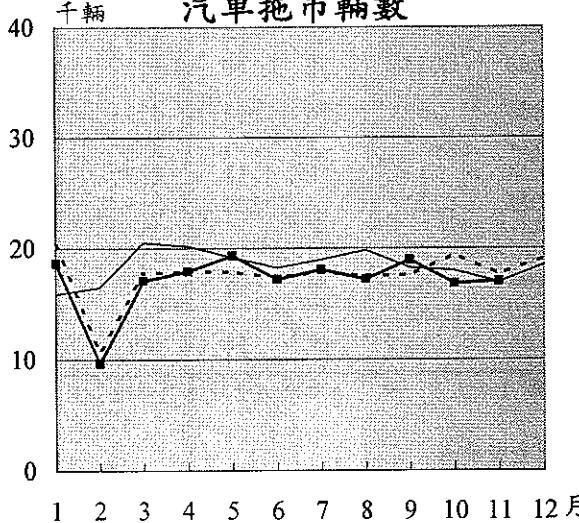
平均每日捷運載客量



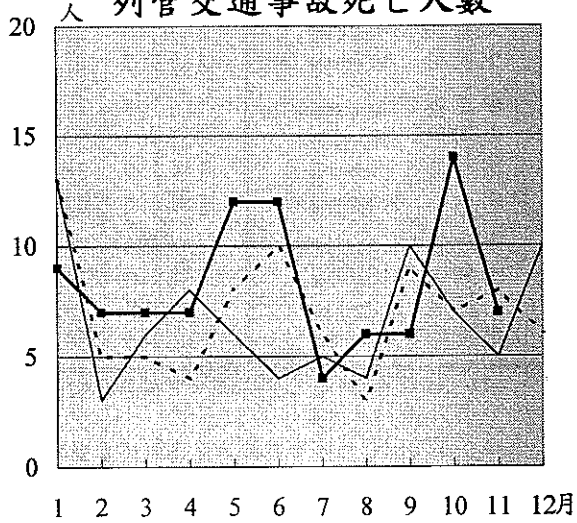
平均每日公車載客量



汽車拖吊輛數



列管交通事故死亡人數



1. 臺北市機動車輛登記數

單位:輛

年(月)底別 End of Year(Month)		總計 Grand Total	汽 車							
			計 Total	成長率 (%) Growth(%)	大 客 車 Bus			大 貨 車 Heavy Truck		
					小計 Sub-Total	自用 Private	營業 Business	小計 Sub-Total	自用 Private	營業 Business
86年底	End of 1997	1,532,023	660,486	3.14	5,979	675	5,304	6,794	3,461	3,333
87年底	End of 1998	1,585,618	681,386	3.16	6,083	633	5,450	6,698	3,463	3,235
88年底	End of 1999 ①	1,583,090	651,691	-4.36	6,255	569	5,686	6,499	3,385	3,114
89年底	End of 2000	1,625,526	666,513	2.27	6,212	523	5,689	6,338	3,293	3,045
90年底	End of 2001	1,637,348	667,179	0.10	6,366	504	5,862	6,240	3,372	2,868
91年底	End of 2002	1,649,219	677,651	1.57	6,161	450	5,711	5,961	3,222	2,739
92年底	End of 2003	1,688,726	694,390	2.47	6,014	420	5,594	5,963	3,278	2,685
93年底	End of 2004 ③	1,726,699	708,315	2.01	6,148	378	5,770	5,856	3,124	2,732
94年底	End of 2005	1,756,480	725,508	2.43	6,264	296	5,968	5,994	3,237	2,757
95年底	End of 2006	1,777,903	731,755	0.86	6,237	280	5,957	6,350	3,589	2,761
11月底	End of Nov.	1,778,566	732,031	0.09	6,241	277	5,964	6,291	3,514	2,777
12月底	End of Dec.	1,777,903	731,755	-0.04	6,237	280	5,957	6,350	3,589	2,761
96年	2007									
1月底	End of Jan.	1,781,031	734,363	0.36	6,228	277	5,951	6,396	3,637	2,759
2月底	End of Feb.	1,783,328	734,799	0.06	6,276	279	5,997	6,396	3,648	2,748
3月底	End of Mar.	1,785,467	734,450	-0.05	6,293	278	6,015	6,398	3,649	2,749
4月底	End of Apr.	1,785,680	733,655	-0.11	6,308	279	6,029	6,417	3,691	2,726
5月底	End of May	1,786,297	733,350	-0.04	6,271	280	5,991	6,428	3,717	2,711
6月底	End of June	1,788,928	734,138	0.11	6,300	275	6,025	6,448	3,727	2,721
7月底	End of July	1,788,712	733,483	-0.09	6,347	275	6,072	6,455	3,736	2,719
8月底	End of Aug.	1,789,386	731,527	-0.27	6,362	274	6,088	6,442	3,744	2,698
9月底	End of Sept.	1,793,960	732,229	0.10	6,345	272	6,073	6,464	3,761	2,703
10月底	End of Oct.	1,794,184	731,954	-0.04	6,347	271	6,076	6,471	3,777	2,694
11月底	End of Nov.	1,793,918	730,573	-0.19	6,327	272	6,055	6,482	3,784	2,698
松山區	Songshan Dist.	145,435	72,830	-0.17	468	13	455	1,222	319	903
信義區	Xinyi Dist.	143,679	55,313	-0.21	123	10	113	745	448	297
大安區	Daan Dist.	187,140	95,620	-0.25	690	26	664	525	494	31
中山區	Zhongshan Dist.	185,763	92,763	-0.36	1,625	36	1,589	1,122	667	455
中正區	Zhongzheng Dist.	116,308	47,784	-0.36	797	106	691	423	277	146
大同區	Datong Dist.	103,708	34,408	-0.19	213	2	211	393	290	103
萬華區	Wanhua Dist.	144,259	38,582	-0.16	13	1	12	298	170	128
文山區	Wenshan Dist.	159,016	61,454	-0.22	222	13	209	315	273	42
南港區	Nangang Dist.	79,483	28,579	-0.12	29	10	19	252	119	133
內湖區	Neihu Dist.	174,880	74,474	0.08	862	9	853	461	312	149
士林區	Shilin Dist.	191,299	70,562	-0.19	1,152	27	1,125	546	264	282
北投區	Beitou Dist.	162,948	58,204	-0.06	133	19	114	180	151	29

附註：①88年7月起汽車不依限期參加定期檢驗逾期6個月以上者，依「道路交通管理處罰條例」第17條規定註銷其牌照。

②91年7月起重型機車分為普通重型機車及大型重型機車。

1. Number of Registered Motor Vehicles in Taipei

Unit: Car

Automobile							機車 Motorcycle				
小客車 Sedan			小貨車 Light Truck			特種車 Specially Constructed Vehicle	計 Total	成長率 (%) Growth(%)	重型 ② Over 50c.c		輕型 Under 50c.c
小計 Sub-Total	自用 Private	營業 Business	小計 Sub-Total	自用 Private	營業 Business				大型 Over 250c.c	普通 Under 250c.c	
588,577	549,636	38,941	51,624	50,347	1,277	7,512	871,537	8.50	500,056	371,481	
607,205	568,661	38,544	53,269	51,869	1,400	8,131	904,232	3.75	526,349	377,883	
581,831	545,246	36,585	49,230	47,434	1,796	7,876	931,399	3.00	547,227	384,172	
595,742	559,056	36,686	50,195	48,277	1,918	8,026	959,013	2.96	572,469	386,544	
595,614	559,221	36,393	50,508	48,527	1,981	8,451	970,169	1.16	590,065	380,104	
606,839	571,394	35,445	50,647	48,450	2,197	8,043	971,568	0.14	638 602,728	368,202	
622,195	587,958	34,237	52,062	49,861	2,201	8,156	994,336	2.34	1,423 629,642	363,271	
635,189	577,435	57,754	53,339	47,958	5,381	7,783	1,018,384	2.42	2,087 663,061	353,236	
650,519	584,019	66,500	55,028	47,011	8,017	7,703	1,030,972	1.24	2,670 690,426	337,876	
654,854	584,095	70,759	56,657	45,968	10,689	7,657	1,046,148	1.47	3,346 719,066	323,736	
655,078	584,655	70,423	56,791	46,276	10,515	7,630	1,046,535	0.12	3,296 718,107	325,132	
654,854	584,095	70,759	56,657	45,968	10,689	7,657	1,046,148	-0.04	3,346 719,066	323,736	
657,029	585,624	71,405	57,023	46,083	10,940	7,687	1,046,668	0.05	3,416 720,695	322,557	
657,509	585,596	71,913	56,976	45,975	11,001	7,642	1,048,529	0.18	3,447 723,344	321,738	
657,012	584,799	72,213	57,120	45,834	11,286	7,627	1,051,017	0.24	3,495 727,113	320,409	
656,086	583,528	72,558	57,248	45,819	11,429	7,596	1,052,025	0.10	3,501 729,241	319,283	
655,637	582,947	72,690	57,431	45,758	11,673	7,583	1,052,947	0.09	3,542 731,398	318,007	
656,128	583,088	73,040	57,609	45,674	11,935	7,653	1,054,790	0.18	3,589 734,826	316,375	
655,309	581,954	73,355	57,757	45,468	12,289	7,615	1,055,229	0.04	3,625 736,641	314,963	
653,340	579,810	73,530	57,775	45,205	12,570	7,608	1,057,859	0.25	3,666 740,629	313,564	
653,814	579,951	73,863	58,001	45,134	12,867	7,605	1,061,731	0.37	3,704 745,497	312,530	
653,538	579,575	73,963	58,055	45,005	13,050	7,543	1,062,230	0.05	3,769 747,711	310,750	
652,130	578,274	73,856	58,109	44,843	13,266	7,525	1,063,345	0.10	3,825 749,963	309,557	
65,070	50,477	14,593	5,795	3,228	2,567	275	72,605	0.17	286 50,129	22,190	
49,343	45,581	3,762	3,864	3,630	234	1,238	88,366	0.10	253 61,499	26,614	
84,203	70,357	13,846	9,376	4,376	5,000	826	91,520	0.01	491 63,964	27,065	
78,667	61,082	17,585	10,683	6,551	4,132	666	93,000	0.57	369 63,550	29,081	
40,402	35,572	4,830	3,718	3,561	157	2,444	68,524	0.10	370 49,669	18,485	
30,132	27,125	3,007	3,459	3,370	89	211	69,300	0.13	181 49,535	19,584	
34,534	32,029	2,505	3,512	3,435	77	225	105,677	0.20	259 74,239	31,179	
57,711	55,194	2,517	2,864	2,769	95	342	97,562	0.20	323 68,455	28,784	
26,007	24,723	1,284	2,168	1,989	179	123	50,904	0.21	124 35,406	15,374	
68,006	63,184	4,822	4,845	4,493	352	300	100,406	-0.02	359 70,928	29,119	
63,808	61,214	2,594	4,738	4,368	370	318	120,737	-0.32	441 86,423	33,873	
54,247	51,736	2,511	3,087	3,073	14	557	104,744	0.10	369 76,166	28,209	

③自93年9月起租賃小客(貨)車依使用目的改列為營業車；另自12月起將長期性租賃車，亦改列為營業車。

2. 臺北市汽車運輸業概況

年(月)底別 End of Year(Month)		總計 Grand Total		遊覽車客運業 ③ Tourist Bus Carrier		汽車貨運業 Trucking Carrier		小客(貨)車 租賃業⑥ Car-rental Carrier	
		家數 Firms	車輛數 Vehicles	家數 Firms	車輛數 Vehicles	家數 Firms	車輛數 Vehicles	家數 Firms	車輛數 Vehicles
86年底	End of 1997	12,049	53,313	221	2,096	425	4,610	265	4,458
87年底	End of 1998	11,934	53,782	262	2,705	439	4,635	283	5,153
88年底	End of 1999	11,603	52,825	287	2,568	514	4,910	305	5,644
89年底	End of 2000	11,459	54,614	281	2,614	525	4,963	315	7,276
90年底	End of 2001	11,096	55,185	274	2,739	531	4,849	323	8,081
91年底	End of 2002	10,816	56,170	261	2,922	525	4,936	327	10,078
92年底	End of 2003	10,622	57,849	257	2,881	524	4,886	334	13,132
93年底	End of 2004	10,549	71,639	254	2,982	549	4,978	376	27,289
94年底	End of 2005	10,348	83,242	262	3,086	548	5,030	401	38,970
95年底	End of 2006	10,013	90,166	265	3,148	549	5,079	406	46,691
11月底	End of Nov.	10,044	89,679	265	3,155	549	5,085	406	46,055
12月底	End of Dec.	10,013	90,166	265	3,148	549	5,079	406	46,691
96年	2007								
1月底	End of Jan.	9,988	91,055	264	3,142	550	5,072	408	47,613
2月底	End of Feb.	9,964	91,659	265	3,188	551	5,066	407	48,224
3月底	End of Mar.	9,921	92,263	266	3,207	543	5,077	406	48,890
4月底	End of Apr.	9,893	92,742	267	3,221	544	5,056	407	49,493
5月底	End of May	9,833	93,065	268	3,199	543	5,065	406	50,027
6月底	End of June	9,821	93,721	271	3,234	544	5,118	408	50,712
7月底	End of July	9,780	94,435	269	3,271	543	5,135	408	51,430
8月底	End of Aug.	9,749	94,886	265	3,277	543	5,103	409	51,939
9月底	End of Sept.	9,716	95,506	264	3,254	544	5,106	411	52,648
10月底	End of Oct.	9,685	95,783	264	3,252	543	5,096	409	53,031
11月底	End of Nov.	9,608	95,874	262	3,237	490	5,122	411	53,179
當月較上月增減% VS. Last Month (%)		-0.80	0.10	-0.76	-0.46	-9.76	0.51	0.49	0.28
當月較上年同月增減% VS. Same Month Last Year (%)		-4.34	6.91	-1.13	2.60	-10.75	0.73	1.23	15.47

附註：①自85年6月增設計程車運輸合作社。

②「個人計程車業」因車輛註銷尚未重新領牌，故自87年4月起調整數據。

③自87年7月起，原歸於「公車」項下之專(兼)辦交通車，改歸於「遊覽車」項下。

④86年底車輛數為市區汽車客運及公路汽車客運之合計數。

資料來源：臺北市監理處

2. Status of Motor Carrier Industry in Taipei

計 程 車 客 運 業 Taxi Carrier								汽 車 客 運 業 Bus Carrier ④			
合 計 Total		車行計程車 客 運 業 Taxi Owned by Company		計程車運輸 合 作 社① Taxi Owned by Co- operation		個人計程車業 ② Taxi Owned by Individual		市區汽車客運 ③ City Bus		公路汽車客運 ⑤⑦ Highway Bus	
家 數 Firms	車 輛 數 Vehicles	家 數 Firms	車 輛 數 Vehicles	家 數 Firms	車 輛 數 Vehicles	家 數 Firms	車 輛 數 Vehicles	家 數 Firms	車 輛 數 Vehicles	家 數 Firms	車 輛 數 Vehicles
11,138	38,941	1,435	20,998	18	8,258	9,685	9,685	...	3,208
10,938	38,544	1,434	20,472	19	9,245	9,485	8,827	7	2,594	5	151
10,479	36,585	1,437	19,406	19	8,664	9,023	8,515	7	2,745	11	373
10,318	36,686	1,437	19,971	19	8,444	8,862	8,271	7	2,620	13	455
9,949	36,393	1,437	20,333	19	8,179	8,493	7,881	7	2,560	12	563
9,687	35,445	1,430	19,544	18	8,252	8,239	7,649	8	2,589	8	200
9,492	34,237	1,429	18,583	18	8,143	8,045	7,511	8	2,511	7	202
9,356	33,602	1,428	18,011	18	8,250	7,910	7,341	8	2,592	6	196
9,124	33,274	1,426	17,989	18	8,219	7,680	7,066	8	2,680	5	202
8,780	32,439	1,414	17,790	17	7,822	7,349	6,827	8	2,610	5	199
8,811	32,575	1,414	17,871	17	7,850	7,380	6,854	8	2,610	5	199
8,780	32,439	1,414	17,790	17	7,822	7,349	6,827	8	2,610	5	199
8,751	32,419	1,414	17,803	17	7,806	7,320	6,810	8	2,588	7	221
8,726	32,372	1,413	17,784	17	7,791	7,296	6,797	8	2,588	7	221
8,691	32,281	1,412	17,794	17	7,722	7,262	6,765	8	2,587	7	221
8,660	32,164	1,412	17,741	17	7,685	7,231	6,738	8	2,587	7	221
8,601	31,982	1,411	17,637	17	7,638	7,173	6,707	8	2,578	7	214
8,583	31,866	1,411	17,583	17	7,594	7,155	6,689	8	2,577	7	214
8,545	31,798	1,411	17,585	17	7,558	7,117	6,655	8	2,587	7	214
8,517	31,756	1,411	17,594	17	7,521	7,089	6,641	8	2,597	7	214
8,482	31,679	1,411	17,572	17	7,496	7,054	6,611	8	2,605	7	214
8,454	31,580	1,411	17,568	17	7,437	7,026	6,575	8	2,610	7	214
8,430	31,519	1,411	17,545	17	7,419	7,002	6,555	8	2,605	7	212
-0.28	-0.19	-	-0.13	-	-0.24	-0.34	-0.30	-	-0.19	-	-0.93
-4.32	-3.24	-0.21	-1.82	-	-5.49	-5.12	-4.36	-	-0.19	40.00	6.53

⑤自87年1月起公路汽車客運之家數含兼營公路汽車客運之市區汽車客運3家(大有、中興、光華)。

⑥自92年12月起含小貨車租賃業，96年11月底計46家10,842輛；另自93年12月起亦將長期性租賃車，改列為營業車。

⑦自96年1月起將指南及東南客運二家業者資料納入統計。

3. 臺北市領有駕駛執照人數

單位:枚

年(月)底別 End of Year(Month)		總計 ① Grand Total	汽 車						
			合計 Total	職 業 Professional					普
				小計 Sub-Total	聯結車 Tractor	大客車 Bus	大貨車 Truck	小型車 Small Car	小計 Sub-Total
86年底	End of 1997	2,038,006	1,125,150	67,896	3,628	9,464	8,308	46,496	1,057,254
87年底	End of 1998	2,106,053	1,158,345	65,794	3,612	9,072	7,966	45,144	1,092,551
88年底	End of 1999	2,169,933	1,189,394	64,742	3,623	8,968	7,777	44,374	1,124,652
89年底	End of 2000	2,225,986	1,218,814	64,552	3,685	8,935	7,741	44,191	1,154,262
90年底	End of 2001	2,271,885	1,241,772	63,359	3,707	8,921	7,574	43,157	1,178,413
91年底	End of 2002	2,308,291	1,261,439	61,861	3,723	9,001	7,360	41,777	1,199,578
92年底	End of 2003	2,356,216	1,287,470	60,007	3,722	9,007	7,087	40,191	1,227,463
93年底	End of 2004	2,404,998	1,315,853	58,443	3,728	9,078	6,901	38,736	1,257,410
94年底	End of 2005	2,446,339	1,339,440	57,099	3,745	9,079	6,782	37,493	1,282,341
95年底	End of 2006	2,463,358	1,353,653	55,691	3,766	9,229	6,626	36,070	1,297,962
11月底	End of Nov.	2,462,225	1,352,461	55,739	3,756	9,213	6,630	36,140	1,296,722
12月底	End of Dec.	2,463,358	1,353,653	55,691	3,766	9,229	6,626	36,070	1,297,962
96年	2007								
1月底	End of Jan.	2,463,582	1,354,356	55,583	3,769	9,225	6,619	35,970	1,298,773
2月底	End of Feb.	2,465,943	1,355,314	55,517	3,763	9,227	6,614	35,913	1,299,797
3月底	End of Mar.	2,468,129	1,356,767	55,302	3,768	9,213	6,582	35,739	1,301,465
4月底	End of Apr.	2,470,090	1,358,075	55,207	3,764	9,211	6,579	35,653	1,302,868
5月底	End of May	2,473,168	1,359,923	55,102	3,779	9,215	6,575	35,533	1,304,821
6月底	End of June	2,476,302	1,361,821	55,045	3,786	9,222	6,590	35,447	1,306,776
7月底	End of July	2,480,914	1,363,641	55,022	3,803	9,236	6,604	35,379	1,308,619
8月底	End of Aug.	2,487,832	1,367,596	54,943	3,814	9,238	6,597	35,294	1,312,653
9月底	End of Sept.	2,492,779	1,370,422	54,778	3,812	9,230	6,574	35,162	1,315,644
10月底	End of Oct.	2,495,247	1,371,939	54,680	3,815	9,229	6,568	35,068	1,317,259
11月底	End of Nov.	2,497,065	1,372,842	54,456	3,808	9,203	6,549	34,896	1,318,386
當月較上月增減% VS. Last Month(%)		0.07	0.07	-0.41	-0.18	-0.28	-0.29	-0.49	0.09
當月較上年同月增減% VS. Same Month Last Year(%)		1.41	1.51	-2.30	1.38	-0.11	-1.22	-3.44	1.67

附註：①領有駕駛執照人數中不含技工執照、國際駕照及學習駕照。

②自85年9月起，將職業駕照逾期審驗者，予以逕行註銷，改以普通駕照登記。

資料來源：臺北市監理處

3. Number of Drivers with Driver License in Taipei

Unit: Piece

Automobile ②				機車 Motorcycle			技工執照 (歷年累計) ③ Mechanic License(grand total over the years)	國際駕照 (當年、 月發照) International driver License (issued in the same year, month)	學習駕照 (當年、月 發照) Learning Permit(issued in the same year, month)	
普通 Ordinary				合計 Total	重型④ Over 50c.c					輕型 Under 50c.c
聯結車 Tractor	大客車 Bus	大貨車 Truck	小型車 Small Car		大型 Over 250c.c	普通 Under 250c.c				
948	10,231	22,668	1,023,407	912,856	783,474	129,382	3,646	42,513	34,332	
1,001	10,374	23,503	1,057,673	947,708	811,837	135,871	4,213	38,027	37,977	
1,080	10,497	24,318	1,088,757	980,539	839,545	140,994	4,253	39,622	34,000	
1,117	10,721	24,962	1,117,462	1,007,172	862,771	144,401	4,454	42,018	34,762	
1,154	10,881	25,199	1,141,179	1,030,113	884,546	145,567	4,618	39,008	33,782	
1,162	11,186	25,137	1,162,093	1,046,852	890	898,840	147,122	3,150	37,034	33,280
1,226	11,504	25,238	1,189,495	1,068,746	3,435	915,276	150,035	3,379	33,456	32,572
1,273	11,800	25,534	1,218,803	1,089,145	5,421	933,762	149,962	3,620	36,461	31,832
1,340	11,865	25,613	1,243,523	1,106,899	7,333	950,229	149,337	3,688	37,411	28,753
1,357	11,920	25,488	1,259,197	1,109,705	8,925	954,200	146,580	3,688	36,780	25,906
1,354	11,923	25,473	1,257,972	1,109,764	8,798	954,031	146,935	3,688	2,176	1,630
1,357	11,920	25,488	1,259,197	1,109,705	8,925	954,200	146,580	3,688	2,391	1,329
1,356	11,958	25,510	1,259,949	1,109,226	9,059	953,998	146,169	3,688	2,906	2,297
1,356	11,948	25,519	1,260,974	1,110,629	9,175	955,399	146,055	3,688	2,526	957
1,362	11,956	25,522	1,262,625	1,111,362	9,353	956,188	145,821	3,688	2,778	2,164
1,366	11,958	25,549	1,263,995	1,112,015	9,473	956,951	145,591	3,688	2,710	1,826
1,360	11,991	25,573	1,265,897	1,113,245	9,705	958,211	145,329	3,688	3,746	2,275
1,362	12,006	25,567	1,267,841	1,114,481	9,916	959,406	145,159	3,688	4,067	2,056
1,367	12,012	25,567	1,269,673	1,117,273	10,210	962,056	145,007	3,688	4,589	4,016
1,376	12,024	25,571	1,273,682	1,120,236	10,442	964,838	144,956	3,688	3,871	2,202
1,379	12,041	25,574	1,276,650	1,122,357	10,652	966,784	144,921	3,688	2,965	1,375
1,379	12,077	25,592	1,278,211	1,123,308	10,945	967,752	144,611	3,688	2,509	1,485
1,378	12,086	25,587	1,279,335	1,124,223	11,254	968,597	144,372	3,688	2,127	1,140
-0.07	0.07	-0.02	0.09	0.08	2.82	0.09	-0.17	-	-15.23	-23.23
1.77	1.37	0.45	1.70	1.30	27.92	1.53	-1.74	-	-2.25	-30.06

②自91年1月起計入技工執照移轉管轄之登記數。

④91年7月起重型機車駕照分為普通重型機車駕照及大型重型機車駕照。

4. 臺北市處理違反道路交通管理事件概況 ①

(條例12-68條)

單位：件；新臺幣千元

年(月)、項目 Year (Month) · Item	截至上年(月) 底尚未處結數 ⑥ Unsettled Cases Up to The End of Last Year(Month)	舉發 本轄數 Illegal Cases Registered in Taipei City	他轄舉發 移入數 Illegal Cases Occurred in other Cities and Transferred to Taipei City	免罰 (含逕行 註銷) Fine Exemption	處罰	
					計 Total	按 Classified by 機車 Motorcycle
86年 1997	1,437,076	2,656,323	1,549,313	15,748	3,914,414	902,180
87年 1998	1,712,550	2,976,909	1,519,100	18,379	4,084,469	1,116,947
88年 1999	2,105,711	2,870,225	1,679,189	35,915	3,798,790	884,274
89年 2000 ⑧	2,125,769	3,623,003	1,048,943	1,128,380	4,440,039	907,812
90年 2001	1,455,423	2,990,873	1,234,228	69,339	3,909,240	938,688
91年 2002 ①	1,680,177	2,236,307	1,306,356	71,760	3,064,618	689,307
92年 2003	1,166,798	1,521,963	798,157	37,083	2,260,718	489,261
93年 2004	1,253,263	1,809,898	545,598	34,225	2,195,062	571,763
94年 2005	1,405,045	1,807,700	560,254	415,903	2,260,860	595,453
95年 2006	1,651,237	1,687,297	542,797	175,987	2,101,821	551,992
(1~11月) Jan.-Nov.	1,651,237	1,570,707	498,608	149,522	1,935,374	503,675
11月 Nov.	1,664,350	138,207	48,411	6,116	169,461	49,181
12月 dec.	1,681,213	116,590	44,189	26,465	166,447	48,317
96年 ⑩ 2007						
(1~11月) Jan.-Nov.	1,623,096	1,523,067	588,083	200,356	1,864,949	563,500
1月 Jan.	1,623,096	149,469	51,763	33,922	174,313	51,586
2月 Feb.	1,572,638	93,246	36,646	4,708	137,463	40,194
3月 Mar.	1,561,094	133,644	63,029	8,036	160,612	43,582
4月 Apr.	1,555,495	130,727	52,532	10,220	168,114	45,339
5月 May	1,554,971	144,845	59,792	7,807	187,564	53,897
6月 June	1,550,797	153,103	49,103	11,415	158,938	45,439
7月 July	1,545,825	149,491	54,266	24,011	179,492	55,113
8月 Aug.	1,528,187	137,058	56,858	8,630	179,455	57,912
9月 Sept.	1,557,122	127,828	51,202	37,305	155,473	51,353
10月 Oct.	1,526,266	156,268	59,629	30,273	181,311	59,689
11月 Nov.	1,523,852	147,388	53,263	24,029	182,214	59,396

附註：①本表以「道路交通管理處罰條例」處罰者為統計範圍，91年以前包含條例12-84條，92年以後僅條例12-68條。

②「截至本月底尚未處結數」=「截至上月底尚未處結數」+「舉發本轄數」+「他轄舉發移入數」-「免罰(含逕行註銷)」-「處罰之合計」-「本月未送達增減數」。

③尚未處結數係指「尚未裁決」及「裁決後尚未執行」之件數。

④「處罰」各欄係指處結之件數(不包括尚未裁決及裁決後尚未執行之件數)。

⑤吊扣(銷)牌(駕)照係指原處公罰或經處罰吊扣(銷)者。

4. Records of Against Traffic Regulation in Taipei

Unit : cases ; NTS1,000

Penalty ④		按處罰種類分 Classification by Penalty				本月未送 達增減數 ⑨ Monthly Increment of Undelivered Tickets	截至本年 (月)底尚未 處結數 ②③ Unsettled Cases Up to The End of This Year(Month)	罰鍰收入 ⑦ (千元) Revenue of Fines
汽機車分 Automobile and Motorcycle		罰鍰 Fine	沒入⑧ Confiscation	吊扣牌 (駕)照 Licences Suspended	吊銷牌 (駕)照 Licences Canceled			
汽車 Automobile	其他 Others							
2,886,072	126,162	3,870,431	909	29,213	8,025	...	1,712,550	3,634,344
2,883,584	83,938	4,046,773	437	34,579	751	...	2,105,711	3,811,521
2,752,104	162,412	3,708,373	515	54,965	841	...	2,820,420	3,810,070
3,330,812	201,415	4,316,126	174	86,499	143	...	1,448,833	4,375,848
2,722,496	248,056	3,807,290	-	91,412	31	...	1,691,390	4,426,135
2,123,187	252,124	2,979,830	-	76,523	24	...	2,048,319	4,052,020
1,771,457	-	2,220,111	52	40,587	20	...	1,247,614	3,679,511
1,623,299	-	2,168,780	159	26,255	27	...	1,402,282	3,413,291
1,665,407	-	2,234,974	96	25,859	27	-555,001	1,651,237	3,593,646
1,549,829	-	2,079,838	78	21,903	80	-19,573	1,623,096	3,153,256
1,431,699	-	1,914,651	76	20,658	65	-45,557	1,681,213	2,907,401
120,280	-	168,101	3	1,343	17	-5,822	1,681,213	269,835
118,130	-	165,187	2	1,245	15	25,984	1,623,096	245,854
1,301,449	-	1,846,997	35	17,816	136	94,728	1,574,213	2,910,578
122,727	-	172,941	2	1,363	9	43,455	1,572,638	205,760
97,269	-	136,338	2	1,119	6	-735	1,561,094	243,071
117,030	-	158,859	1	1,737	16	33,624	1,555,495	286,622
122,775	-	166,386	-	1,706	22	5,449	1,554,971	294,694
133,667	-	185,752	2	1,788	24	13,440	1,550,797	319,092
113,499	-	157,358	4	1,569	11	36,825	1,545,825	251,718
124,379	-	177,543	4	1,941	8	17,892	1,528,187	267,509
121,543	-	177,705	6	1,744	6	-23,104	1,557,122	278,901
104,120	-	154,095	4	1,365	13	17,108	1,526,266	233,390
121,622	-	179,425	4	1,877	9	6,727	1,523,852	257,650
122,818	-	180,595	6	1,607	12	-55,953	1,574,213	272,171

⑥自89年3月起因剔除交通違規通知單未送達違規人之案件致尚未處結數有誤差。

⑦罰鍰收入係當期處罰案件之收入並扣除重、溢、誤繳退費。

⑧罰鍰件數已含沒入件數。

⑨指違規單未送達違規人，被退回舉發單位註記單退，或註記單退後又結案之調整數加總。

⑩自96年起罰鍰收入包含外縣市政府撥入款，及扣除移撥金額；96年11月份外縣市政府撥入102,479,626元，移撥金額63,185,008元。

5. 臺北市處理違反道路交通管理事件概況 ①

(條例69-84條)

單位：件；新臺幣千元

年(月)、項目 Year (Month) - Item	截至上年(月) 底尚未處結數 Unsettled Cases Up to The End of Last Year(Month)	舉發 本轄數 Illegal Cases Registered in Taipei City	他轄舉發 移入數 Illegal Cases Occurred in other Cities and Transferred to Taipei City	免罰 Fine Exemption	處罰	
					計 Total	按違 Classified 慢車 Bicycle
86年 1997	1,437,076	2,656,323	1,549,313	15,748	3,914,414	902,180
87年 1998	1,712,550	2,976,909	1,519,100	18,379	4,084,469	1,116,947
88年 1999	2,105,711	2,870,225	1,679,189	35,915	3,798,790	884,274
89年 2000	2,125,769	3,623,003	1,048,943	1,128,380	4,440,039	907,812
90年 2001	1,455,423	2,990,873	1,234,228	69,339	3,909,240	938,688
91年 2002 ①	1,680,177	2,236,307	1,306,356	71,760	3,064,618	689,307
92年 2003	837,985	547,936	-	113	204,577	-
93年 2004	1,181,231	543,844	-	-	230,365	3
94年 2005	1,494,710	433,516	-	-	260,580	-
95年 2006	1,667,646	395,264	-	-	258,824	43
(1~11月) Jan.-Nov.	1,667,646	364,075	-	-	227,202	32
11月 Nov.	1,802,278	33,121	-	-	30,880	11
12月 Dec.	1,804,519	31,189	-	-	31,622	11
96年 2007						
(1~11月) Jan.-Nov.	1,804,086	309,901	-	-	245,271	604
1月 Jan.	1,804,086	30,716	-	-	23,089	8
2月 Feb.	1,811,713	24,637	-	-	23,481	5
3月 Mar.	1,812,868	23,961	-	-	22,686	7
4月 Apr.	1,814,143	28,157	-	-	17,519	9
5月 May	1,824,781	31,098	-	-	19,168	9
6月 June	1,836,711	27,875	-	-	22,290	23
7月 July	1,842,296	29,884	-	-	22,840	11
8月 Aug.	1,849,340	27,370	-	-	17,660	11
9月 Sept.	1,859,050	24,731	-	-	20,824	14
10月 Oct.	1,862,597	30,282	-	-	33,886	495
11月 Nov.	1,859,353	31,190	-	-	21,828	12

附註：①本表以「道路交通管理處罰條例」處罰者為統計範圍，91年以前包含條例12-84條，92年以後僅含條例69-84條。

②「截至本月底尚未處結數」=（「截至上月底尚未處結數」+「舉發本轄數」+「他轄舉發移入數」）-（「免罰」+「處罰之合計」）。

③尚未處結數係指「尚未裁決」及「裁決後尚未執行」之件數。

5. Records of Against Traffic Regulation in Taipei

Unit : cases ; NTS1,000

Penalty ④					截至本年(月) 底尚未處結數 ②③ Unsettled Cases Up to The End of This Year(Month)	罰鍰收入 ⑤ (千元) Revenue of Fines
規種類分 by Violation		按處罰種類分 Classification by Penalty				
行人 Pedestrians	道路障礙 Others	罰鍰 Fine	沒入 Confiscation	行人講習 Pedestrian Short-term Training		
2,886,072	126,162	3,870,431	909	6,746	1,712,550	3,634,344
2,883,584	83,938	4,046,773	437	2,366	2,105,711	3,811,521
2,752,104	162,412	3,708,373	515	34,611	2,820,420	3,810,070
3,330,812	201,415	4,316,126	174	37,271	1,448,833	4,375,848
2,722,496	248,056	3,807,290	-	10,507	1,691,390	4,426,135
2,123,187	252,124	2,979,830	-	8,249	2,048,319	4,052,020
112,330	92,247	199,851	-	4,726	1,181,231	138,713
152,749	77,613	224,049	-	6,316	1,494,710	144,657
159,517	101,063	254,127	-	6,453	1,667,646	167,527
150,942	107,839	255,487	-	3,337	1,804,086	153,033
132,397	94,773	223,865	-	3,337	1,804,519	156,320
18,487	12,382	30,880	-	-	1,804,519	16,617
18,545	13,066	31,622	-	-	1,804,086	-3,287
164,756	79,911	245,271	-	564	1,868,715	112,191
14,397	8,684	23,089	-	-	1,811,713	14,842
15,416	8,060	23,481	-	-	1,812,868	9,545
14,371	8,308	22,686	-	564	1,814,143	-4,508
11,785	5,725	17,519	-	-	1,824,781	9,896
12,693	6,466	19,168	-	-	1,836,711	13,808
14,957	7,310	22,290	-	-	1,842,296	11,291
15,884	6,945	22,840	-	-	1,849,340	13,926
11,124	6,525	17,660	-	-	1,859,050	1,978
15,107	5,703	20,824	-	-	1,862,957	10,886
23,358	10,033	33,886	-	-	1,859,353	15,991
15,664	6,152	21,828	-	-	1,868,715	14,537

④「處罰」各欄係指處結之件數(不包括尚未裁決及裁決後尚未執行之件數)。

⑤罰鍰收入係當期處罰案件之收入並扣除重、溢、誤繳退費。

⑥原第77條文已於96年1月刪除,累計未處結件數1件註銷,致截至2月底尚未處結件數會與附註②之公式加總差1。

資料來源:臺北市府警察局。

6. 臺北市停車位數

單位：格位

年(月)底別及區別 End of Year(Month) & District		現有停車位數 No. of Parking Spaces				臺北市停管處 停車場			
		總計 ④ Grand Total	汽車 Automobile	機車 Motorcycle	計 Total	路邊停車場 Roadside Parking			
						小計 Sub-Total	大汽車 Big Car	小汽車 Small Car	機車 Motorcycle
89年底	End of 2000	438,815	359,718	79,097	101,249	62,933	93	41,548	21,292
90年底	End of 2001	518,996	388,745	130,251	129,180	87,127	127	44,417	42,583
91年底	End of 2002	594,784	416,495	178,289	148,958	99,380	127	43,545	55,708
92年底	②End of 2003	667,685	440,755	226,930	167,009	116,740	129	43,127	73,484
93年底	End of 2004	718,806	448,076	270,730	179,437	125,534	113	44,834	80,587
94年底	End of 2005	793,659	472,417	321,242	197,863	142,388	131	47,509	94,748
95年底	End of 2006	852,139	490,223	361,916	211,970	155,054	144	48,273	106,637
11月底	End of Nov.	844,216	486,997	357,219	211,096	154,388	144	48,050	106,194
12月底	End of Dec.	852,139	490,223	361,916	211,970	155,054	144	48,273	106,637
96年底	End of 2007								
1月底	End of Jan.	848,812	488,688	360,124	212,059	155,203	144	48,187	106,872
2月底	End of Feb.	853,187	490,519	362,668	212,829	155,457	144	48,146	107,167
3月底	End of Mar.	857,568	491,903	365,665	213,161	155,695	144	48,092	107,459
4月底	End of Apr.	860,359	492,440	367,919	214,780	157,410	155	48,145	109,110
5月底	End of May	871,988	496,006	375,982	218,426	161,311	155	49,065	112,091
6月底	End of June	884,312	499,714	384,598	221,675	164,633	184	49,512	114,937
7月底	End of July	889,276	501,307	387,969	222,642	164,854	184	49,427	115,243
8月底	End of Aug.	895,889	503,738	392,151	224,453	166,270	183	49,562	116,525
9月底	End of Sept.	900,138	505,490	394,648	225,758	166,847	183	49,500	117,164
10月底	End of Oct.	908,009	507,463	400,546	226,523	167,685	183	49,397	118,105
11月底	End of Nov.	921,612	511,222	410,390	229,534	168,093	183	49,254	118,656
收費	Charge	88,205	33,203	165	25,668	7,370
不收費	Free ①	141,329	134,890	18	23,586	111,286
身心障礙	Handicapped Exclusive	2,910	1,687	-	1,005	682
松山區	Songshan Dist.	70,395	43,809	26,586	17,251	12,260	10	4,866	7,384
信義區	Xinyi Dist.	75,905	42,161	33,744	21,699	12,462	-	3,276	9,186
大安區	Daan Dist.	97,607	52,348	45,259	34,575	28,702	-	3,741	24,961
中山區	Zhongshan Dist.	116,406	71,278	45,128	28,755	18,140	9	7,469	10,662
中正區	Zhongzheng Dist.	77,551	39,941	37,610	27,376	26,264	70	4,017	22,177
大同區	Datong Dist.	30,891	17,651	13,240	10,674	7,941	2	2,334	5,605
萬華區	Wanhua Dist.	31,534	15,686	15,848	20,505	8,830	10	3,102	5,718
文山區	Wenshan Dist.	71,939	45,107	26,832	14,520	10,626	64	4,075	6,487
南港區	Nangang Dist.	46,233	24,955	21,278	8,835	7,311	-	3,677	3,634
內湖區	Neihu Dist.	173,279	87,091	86,188	15,819	14,013	-	5,965	8,048
士林區	Shilin Dist.	72,489	38,813	33,676	19,567	14,954	18	4,449	10,487
北投區	Beitou Dist.	57,383	32,382	25,001	9,958	6,590	-	2,283	4,307

附註：①停管處不收費停車位，內含身心障礙停車格位數。

②自92年3月起含估算人行道機慢車停放區之格位。

③委外經營汽車格位對93年9月起含大汽車格位。

6. Number of Parking Spaces in Taipei

Unit: Spaces

Public Parking Lots						建築物附設停車位		非建築物附設停車位 (停管處登記數)		
路外停車場				委外經營		Parking Spaces Affiliated with Building Estimated by the Division of Building Management		Independent Parking Spaces Registered in Parking Management Office		
Off-street Parking				Contractor Parking						
小計	大汽車	小汽車	機車	汽車③	機車	汽車	機車	大汽車	小汽車	機車
Sub-Total	Big Car	Small Car	Motorcycle	Automobile	Motorcycle	Automobile	Motorcycle	Big Car	Small Car	Motorcycle
35,178	354	31,817	3,007	3,138	-	273,371	53,877	63	9,334	921
39,777	428	34,563	4,786	2,276	-	295,522	81,652	63	11,349	1,230
46,810	562	37,852	8,396	2,768	-	317,660	112,911	73	13,908	1,274
48,805	666	39,353	8,786	1,464	-	339,223	143,318	84	16,709	1,342
51,576	558	39,377	11,641	2,327	-	360,504	178,850	84	18,605	2,414
49,978	405	37,788	11,785	4,938	559	381,078	214,944	84	20,281	2,535
50,585	390	38,285	11,910	5,527	804	401,536	245,782	100	23,279	3,634
50,579	390	38,274	11,915	5,325	804	398,817	241,573	100	23,198	3,584
50,585	390	38,285	11,910	5,527	804	401,536	245,782	100	23,279	3,634
50,525	338	38,277	11,910	5,527	804	400,084	243,755	100	23,314	3,634
51,042	326	38,806	11,910	5,526	804	401,479	245,910	100	23,292	3,728
51,136	326	38,900	11,910	5,526	804	402,457	248,615	100	23,658	3,728
50,889	360	38,743	11,786	5,677	804	402,885	249,366	100	23,672	3,704
50,995	360	38,849	11,786	5,316	804	405,612	254,359	100	23,779	3,793
50,922	360	38,776	11,786	5,316	804	408,974	260,327	100	23,655	3,595
51,696	356	39,192	12,148	5,288	804	410,788	263,039	90	23,381	3,596
52,091	362	39,161	12,568	5,288	804	412,333	265,683	90	24,061	3,639
52,661	362	38,973	13,326	5,365	885	413,597	267,608	84	24,647	3,573
50,997	362	38,808	11,827	5,459	2,382	415,777	271,070	84	24,609	5,070
51,029	362	38,840	11,827	5,507	4,905	420,161	277,858	84	24,047	5,052
44,892	362	37,981	6,549	5,359	4,751
6,137	-	859	5,278	148	154
1,044	-	859	185	148	31
4,379	-	3,718	661	567	45	35,570	17,421	46	2,799	1,120
7,073	5	4,948	2,120	667	1,497	36,379	21,305	-	1,686	1,644
5,763	-	4,762	1,001	110	-	43,506	20,298	-	3,161	-
9,431	56	7,782	1,593	1,103	81	54,315	32,858	19	4,231	145
1,033	-	535	498	79	-	33,749	14,768	-	1,933	167
2,492	24	2,307	161	167	74	13,942	7,380	-	515	154
8,779	277	5,127	3,375	373	2,523	9,505	6,719	-	1,501	525
3,587	-	3,057	530	307	-	38,219	20,136	-	658	50
1,245	-	918	327	279	-	19,641	17,485	7	1,260	8
1,680	-	1,570	110	126	-	76,839	77,468	-	3,739	672
3,821	-	2,927	894	502	290	30,761	21,731	6	1,498	567
1,746	-	1,189	557	1,227	395	27,735	20,289	6	1,066	-

④現有停車位數 = 停管處停車位數 + 建築物附設停車位(建管處推估數) + 非建築物附設停車位(停管處登記數)
- 市有建築物附設停車場停車格位數(96年11月底計75場, 汽車 27,216、機車 7,908)。

7. 臺北市停車管理處收費停車場概況

單位：格位；千元

年(月)別 Year(Month)		停管處收費停車位						
		總計 Grand Total						
		收費格位數(格位) ① Charge Parking Lots (Spaces)			停車費收入(千元) Revenue (NT\$1,000)			
大型車 Large Cars	小型車 Small Cars	機車 Motorcycles	合計 Total	計時 By Times	計次 By Turns	月票 By Month		
86年	1997	582	56,451	4,601	2,067,992	1,573,093	238,434	204,453
87年	1998	646	58,502	5,298	2,265,494	1,659,656	189,893	355,474
88年	1999	455	59,186	4,679	2,539,557	1,900,067	141,979	403,249
89年	2000	447	58,875	3,154	2,806,716	2,122,964	109,249	423,759
90年	2001	555	61,606	5,016	2,947,188	2,342,876	51,532	438,266
91年	2002	689	62,575	4,393	2,891,870	2,278,778	47,028	486,741
92年	2003	795	61,986	4,455	2,921,884	2,214,136	62,893	582,078
93年	2004	689	64,113	8,398	3,320,458	2,353,768	37,661	836,861
94年	2005	754	66,269	11,866	3,551,897	2,374,915	55,701	970,186
95年	2006	742	67,540	12,612	3,630,843	2,300,026	50,060	1,052,522
(1~11月)	Jan.-Nov.	742	67,077	12,636	3,320,032	2,105,493	46,557	960,028
11月	Nov.	742	67,077	12,636	295,917	190,436	4,013	82,766
12月	Dec.	742	67,540	12,612	310,811	194,533	3,503	92,494
96年	2007							
(1~11月)	Jan.-Nov.	745	68,790	18,670	3,298,022	2,156,877	56,236	843,979
1月	Jan.	690	67,480	12,607	325,322	209,607	3,991	79,876
2月	Feb.	678	67,838	12,647	274,928	151,732	5,111	88,338
3月	Mar.	678	67,797	12,645	304,019	195,220	3,743	88,980
4月	Apr.	715	67,878	12,680	290,961	186,615	5,904	76,089
5月	May	715	68,494	14,139	317,382	216,700	5,210	74,415
6月	June	744	68,815	15,306	278,762	185,730	3,124	74,442
7月	July	740	69,159	15,291	316,292	216,657	7,183	71,134
8月	Aug.	745	69,245	15,292	310,503	207,468	3,741	78,273
9月	Sept.	745	69,063	16,098	275,947	186,118	6,656	67,192
10月	Oct.	745	68,935	16,156	304,863	196,242	6,475	77,105
11月	Nov.	745	68,790	18,670	299,043	204,789	5,097	68,134
當月較上月增減%	Vs. Last Month(%)	-	-0.21	15.56	-1.91	4.36	-21.28	-11.63
當月較上年同月增減%	Vs. Same Month Last Year(%)	0.40	2.55	47.75	1.06	7.54	27.01	-17.68

附註：①係年月底數。

7. Municipal Charge Parking Lots in Taipei

Unit: Spaces; NT\$1,000

Taipei Municipal Charge Parking Lots							
路邊停車場 Roadside Parking							
	收費格位數(格位) ① Charge Parking Lots (Spaces)			停車費收入(千元) Revenue (NT\$1,000)			
權利金 By Contracts	大型車 Large Cars	小型車 Small Cars	機車 Motorcycles	小計 Total	計時 By Times	計次 By Turns	月票 By Month
52,012	253	30,119	202	795,332
60,470	246	29,338	70	769,954	678,594	63,419	27,941
94,261	247	29,499	112	978,024	922,496	31,467	24,061
150,744	250	30,504	147	1,283,001	1,227,579	32,818	22,604
114,514	127	24,767	230	1,530,143	1,510,874	13,575	5,694
79,323	127	22,828	-	1,445,652	1,430,062	7,401	8,189
62,778	129	22,040	-	1,442,159	1,414,158	10,360	17,641
92,169	113	23,319	518	1,480,839	1,456,974	11,070	12,795
151,096	131	24,697	3,439	1,472,951	1,434,588	28,173	10,190
228,235	134	24,892	4,674	1,515,394	1,484,764	21,745	8,885
207,955	134	24,653	4,698	1,387,544	1,359,338	19,821	8,386
18,702	134	24,653	4,698	128,953	126,605	1,820	528
20,280	134	24,892	4,674	127,850	125,427	1,924	499
240,931	165	25,668	7,370	1,423,414	1,393,875	23,582	5,957
31,848	134	24,840	4,669	148,034	145,548	1,905	581
29,747	134	24,690	4,709	93,297	91,099	1,708	490
16,077	134	24,557	4,707	138,266	135,897	1,774	595
22,354	137	24,645	4,742	120,499	117,912	2,102	485
21,057	137	25,522	6,201	150,628	148,022	2,102	504
15,466	166	25,945	7,368	118,244	115,747	1,989	509
21,317	166	25,906	7,350	142,488	139,694	2,199	595
21,022	165	26,027	7,353	132,700	129,881	2,249	571
15,981	165	25,957	7,319	116,100	113,610	2,006	485
25,040	165	25,894	7,379	126,122	123,050	2,476	595
21,022	165	25,668	7,370	137,037	133,414	3,075	547
-16.05	-	-0.87	-0.12	8.65	8.42	24.21	-8.06
12.40	23.13	4.12	56.88	6.27	5.38	68.94	3.64

資料來源：臺北市停車管理處

7. 臺北市停車管理處收費停車場概況(續)

單位：個數；格位；千元

年(月)別 Year(Month)		停管處收費停車位					
		路外停車場 Off-street Parking					
		停車 場數 ①④ No. of Parking Lots	收費格位數(格位) ① Charge Parking Lots (Spaces)			停車費收入 Revenue	
大型車 Large Cars	小型車 Small Cars		機車 Motorcycles	合計 Total	計時 By Times		
86年	1997	33	329	25,464	4,399	1,220,649	...
87年	1998	38	400	28,239	5,228	1,435,070	981,062
88年	1999	36	208	26,423	4,567	1,467,272	977,572
89年	2000	36	197	25,233	3,007	1,372,972	895,386
90年	2001	44	428	34,563	4,786	1,302,531	832,002
91年	2002	51	562	37,053	4,393	1,366,895	848,716
92年	2003	60	666	38,527	4,455	1,416,947	799,977
93年	2004	66	558	38,550	7,880	1,747,450	896,794
94年	2005	67	405	36,987	7,873	1,927,850	940,327
95年	2006	123③	390	37,491	7,191	1,887,214	815,261
(1~11月)	Jan.-Nov.	79	390	37,673	7,193	1,724,533	746,155
11月	Nov.	80	390	37,464	7,191	148,262	63,832
12月	Dec.	123③	390	37,491	7,191	162,680	69,106
96年	2007						
(1~11月)	Jan.-Nov.	125	362	37,950	6,549	1,633,677	763,001
1月	Jan.	123	338	37,483	7,191	145,440	64,059
2月	Feb.	123	326	37,991	7,191	151,884	60,632
3月	Mar.	124	326	38,083	7,191	149,676	59,323
4月	Apr.	124	360	37,929	7,191	148,109	68,702
5月	May	128	360	38,019	7,191	145,697	68,677
6月	June	128	360	37,917	7,191	145,052	69,983
7月	July	129	356	38,327	7,194	152,487	76,963
8月	Aug.	129	362	38,292	7,192	156,781	77,587
9月	Sept.	128④	362	38,105	8,032	143,866	72,508
10月	Oct.	125⑤	362	37,950	6,549	153,701	73,192
11月	Nov.	125	362	37,981	6,549	140,984	71,375
當月較上月增減% Vs. Last Month(%)		-	-	0.08	-	-8.27	-2.48
當月較上年同月增減% Vs. Same Month Last Year(%)		56.25	-7.18	1.38	-8.93	-4.91	11.82

附註：①係年月底數。

②各路外停車場之停車收入資料請至 <http://www.pma.tapei.gov.tw/index2-4.asp> 查詢。

③95年11月前，路外停車場總數依公務報表方式，將各小平面停車場數合併計列為1；95年12月起，路外停車場總數依實際列計，包含三腳渡停車場、延吉廢鐵道停車場等47個停車場。

7. Municipal Charge Parking Lots in Taipei (cont.)

Unit: Spaces; NT\$1,000

Taipei Municipal Charge Parking Lots							停管處拖吊場放置收入 (千元) Towed Vehicles Parking Revenue (NT\$1,000)
(千元) ② (NT\$1,000)		委外經營停車場 Contractor Parking				權利金收入 (千元) Revenue By Contracts (NT\$1,000)	
計次 By Turns	月票 By Month	停車場數 ① No. of Parking Lots	收費格位數(格位) ① Charge Parking Lots (Spaces)	大型車 Large Cars	小型車 Small Cars		
...	...	5	-	868	-	52,012	807,764
126,474	327,534	7	-	925	-	60,470	844,822
110,512	379,188	14	-	3,264	-	94,261	671,630
76,431	401,155	16	-	3,138	-	150,744	528,304
37,957	432,571	13	-	2,276	-	114,514	389,597
39,627	478,552	26	-	2,694	-	79,323	285,427
52,533	564,437	29	-	1,419	-	62,778	240,322
26,590	824,066	31	18	2,244	-	92,169	278,176
27,528	959,995	66	218	4,585	554	151,096	270,978
28,315	1,043,637	77	218	5,157	747	228,235	289,979
26,736	951,642	75	218	4,873	747	207,955	265,304
2,193	82,238	76	218	4,960	747	18,702	22,428
1,579	91,995	77	218	5,157	747	20,280	24,675
32,653	838,022	74	218	5,091	2,228	240,931	243,438
2,086	79,295	77	218	5,157	747	31,848	24,037
3,404	87,849	77	218	5,157	747	29,747	12,217
1,969	88,385	77	218	5,157	747	16,077	22,081
3,802	75,604	78	218	5,304	747	22,354	24,011
3,109	73,911	71	218	4,953	747	21,057	25,369
1,136	73,933	71	218	4,953	747	15,466	21,376
4,985	70,539	70	218	4,926	747	21,317	24,464
1,492	77,702	70	218	4,926	747	21,022	22,347
4,651	66,707	71 ④	218	5,001	747	15,981	22,035
3,999	76,510	74 ⑤	218	5,091	2,228	25,040	23,498
2,022	67,587	74	218	5,141	4,751	21,022	22,002
-49.45	-11.66	-	-	0.98	113.24	-16.05	-6.37
-7.80	-17.81	-2.63	-	3.65	536.01	12.40	-1.90

④96/9/1兩個原屬小平面停車場之中山區新生公園溫水游泳池西側平面停車場及圓山平面停車場委外，原委外之文山區萬慶街平面收回自營，仍屬路外小平面停車場。

⑤96年10月三個原屬小平面停車場信義區A20平面停車場(機車1497格)、北投區關渡醫院旁平面停車場及北投區公館(一)平面停車場委外。

資料來源：臺北市停車管理處

8. 臺北市車輛拖吊情形

單位：車輛數

年(月)別 Year(Month)		拖 吊 違 規 車 輛						
		總 計 Grand Total				租(僱)用民間拖吊 No. of Towed Vehicles by Tow Trucks of Contractor		
		合計 Total	小汽車 Small Cars	機車 Motorcycle	大汽車 Large Cars	小計 Sub-Total	小汽車 Small Cars	機車 Motorcycle
86年	1997	900,782	590,787	309,124	871	897,206	587,567	308,768
87年	1998	952,275	621,284	329,810	1,181	951,443	620,722	329,769
88年	1999	734,526	491,940	241,491	1,095	733,793	491,353	241,477
89年	2000	② 550,128	390,200	157,960	1,968	548,370	389,484	157,958
90年	2001	438,050	300,618	136,043	1,389	436,965	300,135	136,043
91年	2002	317,168	207,539	108,617	1,012	316,282	206,994	108,617
92年	2003	252,057	183,966	67,654	437	251,625	183,548	67,650
93年	2004	287,561	215,237	71,900	424	287,171	214,850	71,899
94年	2005	273,930	210,697	62,740	493	273,440	210,325	62,625
95年	2006	302,971	220,662	81,883	426	302,546	220,263	81,857
(1~11月)	Jan.-Nov.	277,023	202,163	74,455	405	276,631	201,786	74,440
11月	Nov.	24,367	16,905	7,434	28	24,343	16,881	7,434
12月	Dec.	25,948	18,499	7,428	21	25,915	18,477	7,417
96年	2007							
(1~11月)	Jan.-Nov.	264,583	187,574	76,686	323	264,289	187,280	76,686
1月	Jan.	25,940	18,637	7,275	28	25,911	18,608	7,275
2月	Feb.	13,156	9,621	3,516	19	13,127	9,592	3,516
3月	Mar.	23,371	17,058	6,288	25	23,338	17,025	6,288
4月	Apr.	25,793	17,882	7,875	36	25,768	17,857	7,875
5月	May	27,412	19,283	8,090	39	27,389	19,260	8,090
6月	June	24,564	17,172	7,369	23	24,538	17,146	7,369
7月	July	26,362	18,059	8,280	23	26,334	18,031	8,280
8月	Aug.	24,270	17,148	7,074	48	24,242	17,120	7,074
9月	Sept.	25,486	18,916	6,548	22	25,463	18,893	6,548
10月	Oct.	24,263	16,801	7,431	31	24,246	16,784	7,431
11月	Nov.	23,966	16,997	6,940	29	23,933	16,964	6,940
當月較上月增減% Vs. Last Month(%)		-1.22	1.17	-6.61	-6.45	-1.29	1.07	-6.61
當月較上年同月增減% Vs. Same Month Last Year(%)		-1.65	0.54	-6.65	3.57	-1.68	0.49	-6.65

附註：①自民國77年起租(僱)用民間拖吊車及保管場，本欄指所有被拖吊進民間保管場之進場車輛數。

②自88年9月拖吊業務由停管處移交通大隊接管，執行拖吊車輛減少，致被拖吊車輛數銳減。

8. Statistic of Towed Vehicle in Taipei

Unit: Vehicle

Towed Vehicles for Parking Violation					平均每日拖吊 違規車輛數 Average No. of Towed Vehicles Per Day		服務拖吊車輛數 No. of Towed Vehicles without Parking Violation			
車① Trucks	公有拖吊分隊拖吊車輛數 No. of Towed Vehicles by Tow Trucks of Government									
大汽車 Large Cars	小計 Sub-Total	小汽車 Small Cars	機車 Motorcycle	大汽車 Large Cars	汽車 Cars	機車 Motorcycle	合計 Total	汽車 Cars	機車 Motorcycle	
	871	3,576	3,220	356	-	1,621	847	31,627	24,397	7,230
	952	832	562	41	229	1,705	904	27,786	21,771	6,015
	963	733	587	14	132	1,351	662	26,103	19,763	6,340
	928	1,758	716	2	1,040	1,071	432	23,877	16,200	7,677
	787	1,085	483	-	602	827	373	20,310	16,526	3,784
	671	886	545	-	341	571	298	20,807	15,522	5,285
	427	432	418	4	10	505	185	26,816	15,621	11,195
	422	390	387	1	2	589	196	22,745	13,608	9,137
	490	490	372	③ 115	3	579	172	23,503	13,232	10,271
	426	425	399	26	-	606	224	20,560	11,912	8,648
	405	392	377	15	-	606	223	19,073	10,849	8,224
	28	24	24	-	-	564	248	1,454	859	595
	21	33	22	11	-	597	240	1,487	1,063	424
	323	294	294	-	-	563	230	16,013	10,209	5,804
	28	29	29	-	-	602	235	1,362	860	502
	19	29	29	-	-	344	126	1,348	919	429
	25	33	33	-	-	551	203	1,555	1,088	467
	36	25	25	-	-	597	263	1,388	906	482
	39	23	23	-	-	623	261	1,578	959	619
	23	26	26	-	-	573	246	1,555	1,050	505
	23	28	28	-	-	583	267	1,458	925	533
	48	28	28	-	-	555	228	1,410	873	537
	22	23	23	-	-	631	218	1,226	793	433
	31	17	17	-	-	543	240	1,779	936	843
	29	33	33	-	-	568	231	1,354	900	454
	-6.45	94.12	94.12	--	--	4.60	-3.75	-23.89	-3.85	-46.14
	3.57	37.50	37.50	--	--	0.71	-6.85	-6.88	4.77	-23.70

③94年1月配合南陽街週邊道路機車停車收費，自94年1月1日起加強取締紅線及騎樓禁停車輛。

資料來源：臺北市警察局交通警察大隊拖吊分隊(即直屬第一分隊)、臺北市停車管理處

9. 臺北市列管(死亡)交通事故

年(月)別 Year(Month)	肇事 ① 件數 Cases of Accidents (Event)		死傷人數 Number of Casualties					
	車輛 肇事率 (件/萬輛) Accident Case per 10 ⁴ Veh.	合計 Total (Person)	死亡② Death (Person)	受傷⑤ Injury (Person)	每件車 禍死亡 人數 No. of Death per Accident	每萬人 口死亡 人數 per 10 ⁴ Population	每萬車 輛死亡 人數 per 10 ⁴ Vehicles	
88年 1999	164 1.0351	172	107	65	0.6524	0.4052	0.6754	
89年 2000	181 1.1282	191	124	67	0.6851	0.4690	0.7729	
90年 2001	160 0.9807	165	98	67	0.6125	0.3712	0.6007	
91年 2002	158 0.9615	161	81	80	0.5127	0.3071	0.4929	
92年 2003	143 0.8568	144	87	57	0.6084	0.3302	0.5213	
93年 2004	129 0.7554	132	95	37	0.7364	0.3619	0.5563	
94年 2005	92 0.5283	97	84	13	0.9130	0.3207	0.4823	
95年 2006	88 0.4980	88	81	7	0.9205	0.3087	0.4584	
(1-11月) Jan.-Nov.	78 0.4413	78	71	7	0.9103	0.2706	0.4017	
11月 Nov.	5 0.0281	5	5	-	1.0000	0.0190	0.0281	
12月 Dec.	10 0.0562	10	10	-	1.0000	0.0380	0.0562	
96年 2007								
(1-11月) Jan.-Nov.	82 0.4591	151	91	60	1.1098	0.3460	0.5095	
1月 Jan.	9 0.0506	12	9	3	1.0000	0.0342	0.0506	
2月 Feb.	6 0.0337	10	7	3	1.1667	0.0266	0.0393	
3月 Mar.	7 0.0392	12	7	5	1.0000	0.0266	0.0392	
4月 Apr.	7 0.0392	9	7	2	1.0000	0.0266	0.0392	
5月 May	11 0.0616	14	12	2	1.0909	0.0457	0.0672	
6月 June	5 0.0280	37	12	25	2.4000	0.0457	0.0671	
7月 July	4 0.0224	7	4	3	1.0000	0.0152	0.0224	
8月 Aug.	6 0.0335	8	6	2	1.0000	0.0228	0.0335	
9月 Sept.	6 0.0335	14	6	8	1.0000	0.0228	0.0335	
10月 Oct.	14 0.0780	19	14	5	1.0000	0.0533	0.0780	
11月 Nov.	7 0.0390	9	7	2	1.0000	0.0266	0.0390	
當月較上月增減% Vs. Last Month(%)	-50.00 (-0.04)	-52.63	-50.00	-60.00	-	(-0.03)	(-0.04)	
當月較上年同月增減% Vs. Same Month Last Year(%)	40.00 (0.01)	80.00	40.00	--	-	(0.01)	(0.01)	

附註：①本表僅含發生死亡或重傷之交通事故案件，自90年起納入受傷人數15人以上案件數，96年1月起僅統計AI類之死亡事故案件。

②死亡係指汽車或動力機械在道路上行駛，致有人傷亡，且在24小時內死亡者。

資料來源：臺北市警察局交通警察大隊

9. Traffic Accidents (Death) in Taipei

肇 事 相 關 車 輛 Accident Related Vehicles											
合 計 Total	每萬輛車 肇事車輛數 (輛/萬輛) ^④ Accidents Case per 10 ⁴ Vehicles	大 型 車 Big Car	每萬輛車 肇事車輛數 (輛/萬輛) Accidents Rate per 10 ⁴ Vehicles	自 用 小 型 車 Private Small Car	每萬輛車 肇事車輛數 (輛/萬輛) Accidents Rate per 10 ⁴ Vehicles	營 業 小 型 車 Business Small Car	每萬輛車 肇事車輛數 (輛/萬輛) Accidents Rate per 10 ⁴ Vehicles	機 車 Motor- cycle	每萬輛車 肇事車輛數 (輛/萬輛) Accidents Rate per 10 ⁴ Vehicles	腳 踏 車 Bicycle	其 他 ③ Others
	277	1.68	42	32.90	94	1.55	18	4.60	104	1.13	11
300	1.76	39	30.83	91	1.52	23	5.98	118	1.25	17	12
290	1.71	36	28.62	70	1.15	20	5.20	135	1.40	11	18
265	1.56	39	31.54	60	0.98	23	6.05	127	1.31	9	7
269	1.54	25	20.75	82	1.30	17	4.59	129	1.31	12	4
213	1.22	26	21.68	63	1.00	12	2.41	97	0.96	4	11
176	1.00	22	18.14	57	0.91	8	1.16	86	0.84	2	1
163	0.88	18	14.49	40	0.63	16	2.05	71	0.68	7	11
144	0.79	17	13.72	37	0.59	15	1.93	62	0.60	5	8
13	0.07	-	-	5	0.08	1	0.12	4	0.04	-	3
19	0.10	1	0.80	3	0.05	1	0.12	9	0.09	2	3
140	0.77	17	13.39	41	0.65	8	0.95	63	0.60	2	9
14	0.08	2	1.59	6	0.10	-	-	6	0.06	-	-
10	0.06	2	1.58	1	0.02	1	0.12	4	0.04	-	2
11	0.06	-	-	7	0.11	-	-	4	0.04	-	-
14	0.07	2	1.57	6	0.10	-	-	5	0.05	1	-
21	0.11	3	2.36	5	0.08	2	0.24	10	0.10	1	-
9	0.05	2	1.57	5	0.08	-	-	2	0.02	-	-
4	0.02	-	-	1	0.02	1	0.12	2	0.02	-	-
9	0.05	2	1.56	2	0.03	-	-	5	0.05	-	-
10	0.06	1	0.78	2	0.03	1	0.12	5	0.05	-	1
23	0.13	2	1.56	3	0.05	3	0.35	12	0.11	-	3
15	0.08	1	0.78	3	0.05	-	-	8	0.08	-	3
- 34.78	(- 0.05)	- 50.00	(- 0.78)	-	-	--	(- 0.35)	- 33.33	(- 0.03)	--	-
15.38	(0.01)	--	(0.78)	- 40.00	(- 0.03)	--	(- 0.12)	100.00	(0.04)	--	-

③其他包含軍車、警車、救護車、三輪車、拖車及無法歸入前項分類者，「曳引車」則併入「大型車」。

④不含腳踏車。

⑤96年1月起為A1類案件之輕重傷人數，以前為死亡及重傷事故之重傷人數。

9. 臺北市列管(死亡)交通事故(續1)

單位：件

年(月)別 Year(Month)		肇事原因(件)						
		駕駛人過失					未注意車 前狀況 Neglect the Condition in Front of Vehicle	肇事 逃逸 Hit and Run
		小計 Sub-Total	超速 Speeding	占發生數 % Percentage (%)	酒醉 駕車 Drunk Driving	占發生數 % Percentage (%)		
88年	1999	164	14	8.54	11	6.71	21	2
89年	2000	181	16	8.84	24	13.26	25	9
90年	2001	158	9	5.63	15	9.38	40	12
91年	2002	157	6	3.80	9	5.70	36	6
92年	2003	142	9	6.29	9	6.29	32	4
93年	2004	128	8	6.20	6	4.65	31	6
94年	2005	89	3	3.26	4	4.35	19	2
95年	2006	88	2	2.27	5	5.68	17	7
(1~11月)	Jan.-Nov.	78	2	2.56	5	6.41	16	4
11月	Nov.	5	-	-	-	-	1	2
12月	Dec.	10	-	-	-	-	1	3
96年	2007							
(1~11月)	Jan.-Nov.	80	2	2.44	6	7.32	18	6
1月	Jan.	9	-	-	1	11.11	4	-
2月	Feb.	6	1	16.67	-	-	1	1
3月	Mar.	7	-	-	-	-	1	1
4月	Apr.	7	1	14.29	1	14.29	1	-
5月	May	10	-	-	-	-	1	-
6月	June	4	-	-	-	-	2	-
7月	July	4	-	-	2	50.00	-	1
8月	Aug.	6	-	-	-	-	3	-
9月	Sept.	6	-	-	-	-	-	1
10月	Oct.	14	-	-	1	7.14	4	1
11月	Nov.	7	-	-	1	14.29	1	1
當月較上月增減% Vs. Last Month(%)		-50.00	--	-	-	(7.15)	-75.00	-
當月較上年同月增減% Vs. Same Month Last Year(%)		40.00	--	-	--	(14.29)	-	-50.00

9. Traffic Accidents (Death) in Taipei

(Cont. 1)

Unit: Event

Causes of Traffic Accidents (Event)									
Driver's Fault									其他
未保持 行車安全 距離間隔 Not Keep Safe Spacing During Driving	未依規 定讓車 Way-yielding Violation	行駛 疏忽 Negligence in Driving	違反 號誌 管制 Traffic Signal Violation	違反 標誌 標線 Violation of Traffic Sign(Mark)	逆向 行駛 Driving in the Wrong Direction	轉彎 不當 Improper Turning	搶越 行人 穿越道 Improper Passing Zebra Crossing	其他 ① Others	其他 ② Others
10	6	46	15	6	2	7	16	8	-
7	14	17	10	11	1	11	10	26	-
12	4	8	13	5	-	7	10	23	2
9	7	5	18	11	1	10	12	27	1
14	10	5	17	5	-	6	13	18	1
7	6	5	18	7	2	5	12	15	1
6	5	7	8	9	2	1	9	14	3
5	10	1	15	5	-	4	3	14	-
5	10	-	13	5	-	3	3	12	-
-	-	-	-	-	-	-	-	2	-
-	-	1	2	-	-	1	-	2	-
4	6	1	11	7	1	2	8	8	2
-	1	1	1	-	-	-	-	1	-
-	-	-	3	-	-	-	-	-	-
-	2	-	-	1	1	-	1	-	-
1	-	-	1	-	-	-	1	1	-
1	1	-	2	3	-	-	-	2	1
1	-	-	-	-	-	-	1	-	1
-	-	-	-	1	-	-	-	-	-
-	-	-	-	1	-	-	2	-	-
-	1	-	1	1	-	-	1	1	-
-	1	-	2	-	-	1	2	2	-
1	-	-	1	-	-	1	-	1	-
--	--	--	-50.00	--	--	-	--	-50.00	--
--	--	--	--	--	--	--	--	-50.00	--

附註：①其他無法歸類於前列原因者如閃避失控、行經無號誌或閃光號誌路口未減速慢行、停靠疏失或在劃有禁止臨時停車標線處所、停車不明原因肇事。

②其他非屬駕駛人過失之肇事原因

9. 臺北市列管(死亡)交通事故(續完)

單位：件

年(月)別 Year(Month)	肇 事 時 間 (件)				
	0~2時 0~2 AM	2~4時 2~4 AM	4~6時 4~6AM	6~8時 6~8AM	8~10時 8~10AM
88年 1999	12	19	14	18	20
89年 2000	17	15	23	20	6
90年 2001	5	6	15	15	20
91年 2002	10	5	11	16	22
92年 2003	8	7	11	18	17
93年 2004	7	6	6	12	10
94年 2005	12	12	11	6	9
95年 2006	7	7	7	8	6
(1~11月) Jan.-Nov.	6	5	7	7	6
11月 Nov.	2	-	1	-	1
12月 Dec.	1	2	-	1	-
96年 2007					
(1~11月) Jan.-Nov.	8	5	11	8	8
1月 Jan.	2	-	2	-	-
2月 Feb.	-	1	1	-	1
3月 Mar.	-	-	-	2	2
4月 Apr.	1	1	-	1	1
5月 May	2	-	1	1	1
6月 June	-	-	2	1	1
7月 July	2	-	1	-	-
8月 Aug.	-	-	1	1	1
9月 Sept.	-	2	1	1	-
10月 Oct.	1	-	2	1	1
11月 Nov.	-	1	-	-	-
當月較上月增減% Vs. Last Month(%)	--	--	--	--	--
當月較上年同月增減% Vs. Same Month Last Year(%)	--	--	--	--	--

9. Traffic Accidents (Death) in Taipei

(Cont. 2 End)

Unit:Event

Accident Time (Event)						
10~12時	12~14時	14~16時	16~18時	18~20時	20~22時	22~24時
10~12AM	12~14PM	14~16PM	16~18PM	18~20PM	20~22PM	22~24PM
10	6	11	12	15	17	10
13	16	8	12	11	16	24
18	14	15	13	12	18	9
12	9	22	17	9	14	11
11	18	6	14	9	13	11
14	6	13	15	14	16	9
8	6	3	7	5	7	6
10	7	4	8	10	8	6
9	7	3	7	8	8	5
-	-	-	-	-	1	-
1	-	1	1	2	-	1
7	3	7	3	7	10	5
1	1	1	2	-	-	-
-	-	1	-	1	-	1
1	-	-	-	1	1	-
1	1	-	-	-	1	-
-	1	1	-	-	3	1
-	-	-	-	1	-	-
-	-	-	1	-	-	-
2	-	1	-	-	-	-
-	-	-	-	-	2	-
2	-	1	-	3	2	1
-	-	2	-	1	1	2
--	--	100.00	--	-66.67	-50.00	100.00
--	--	--	--	--	-	--

10. 臺北市車輛行車事故鑑定情形

年(月)別 Year(Month)	本月覆議 件數 Re- adjudication Cases	鑑定案件 Number of Appraisal Cases					損傷情形 Accident Degree		
		件數 Total	汽車 (輛) Car (Vehicle)	機車 (輛) Motorcycle (Vehicle)	行人 (人) Pedestrians (Person)	腳踏車 三輪車 (輛) Bicycle (Vehicle)	死亡 人數 Death	受傷 人數 Injury	車損 件數 Damage
86年 1997	163	681	1,092	337	70	10	108	242	317
87年 1998	133	491	743	258	58	18	75	429	429
88年 1999	166	479	660	309	70	14	93	447	447
89年 2000	200	489	700	326	56	6	69	443	477
90年 2001	195	506	723	368	40	18	56	495	500
91年 2002	224	657	823	510	74	25	78	657	652
92年 2003	230	781	936	663	94	29	75	816	1,433
93年 2004	192	876	1,083	713	92	27	89	890	1,643
94年 2005	202	884	1,103	724	117	30	92	956	1,733
95年 2006	233	913	1,109	782	91	20	79	894	1,779
(1~11月) Jan.-Nov.	216	853	1,032	728	88	18	74	837	1,653
11月 Nov.	20	54	61	52	5	-	2	60	111
12月 Dec.	17	60	77	54	3	2	5	57	126
96年 2007									
(1~11月) Jan.-Nov.	140	688	837	577	57	25	63	659	1,350
1月 Jan.	20	65	75	57	7	1	5	67	121
2月 Feb.	9	34	37	33	2	3	2	38	68
3月 Mar.	9	73	86	61	7	3	10	67	139
4月 Apr.	13	54	68	44	3	2	3	60	108
5月 May	13	60	72	52	7	1	6	58	120
6月 June	10	77	95	67	4	4	6	69	159
7月 July	12	58	79	38	4	1	5	46	106
8月 Aug.	14	75	97	62	3	3	5	66	155
9月 Sept.	15	58	71	51	6	2	7	58	117
10月 Oct.	12	61	65	56	4	2	5	65	116
11月 Nov.	13	73	92	56	10	3	9	65	141
當月較上月增減% Vs. Last Month(%)	8.33	19.67	41.54	-	150.00	50.00	80.00	-	21.55
當月較上年同月增減% Vs. Same Month Last Year(%)	-35.00	35.19	50.82	7.69	100.00	--	350.00	8.33	27.03

附註：①肇事原因係以車次計，順序則以當年(96)累計前十名大小排列為準，其餘年、月份則不依序編排。
資料來源：臺北市車輛行車事故鑑定委員會

10. Appraisalment of Traffic Accidents in Taipei

肇事原因(車次)① Accident Causes (No.)									
違反號誌管制 Traffic Signal Violation	左轉及疏忽 Left Turn Violation and Negligence	未注意前方車人動態 Not to Note the Condition in Front of Vehicles	未保持安全間隔 Not Keep Safe Lateral Spacing	超速行駛 Speeding Driving	未讓幹道、右方、環內車先行 Yielding Violation	肇事逃逸、未報警 Hit and Run	未減速慢行 Not Slow Down	未保持安全距離 Not Keep Safe Front Distance	駛入來車道、錯行道 Driving into the Wrong Lane of Opposite
57	54	50	46	186	84	48	63	79	52
29	28	21	21	71	33	24	43	18	15
34	14	23	17	63	32	23	22	13	17
25	29	40	26	72	48	24	28	34	22
65	64	80	72	167	88	36	58	69	30
140	94	133	88	119	94	48	81	58	38
132	136	112	89	113	73	50	79	75	63
133	137	116	121	136	98	48	76	86	64
150	137	132	101	139	82	43	73	94	58
136	148	161	124	119	113	47	84	130	56
125	140	155	116	109	105	46	75	122	52
7	7	11	13	6	3	2	7	3	3
11	8	6	8	10	8	1	9	8	4
111	110	122	93	92	78	74	56	63	52
10	8	13	9	9	5	6	4	4	5
6	6	9	4	5	4	1	3	5	3
11	16	9	6	14	5	4	5	9	5
9	9	11	6	7	5	6	4	5	7
3	11	19	8	12	7	3	4	7	4
18	17	8	11	5	8	9	7	8	4
10	15	5	10	7	11	1	4	2	3
15	11	8	6	13	11	7	11	4	5
5	3	10	11	3	7	15	6	4	6
15	5	5	14	7	7	9	4	3	6
9	9	25	8	10	8	13	4	12	4
- 40.00	80.00	400.00	- 42.86	42.86	14.29	44.44	-	300.00	- 33.33
28.57	28.57	127.27	- 38.46	66.67	166.67	550.00	- 42.86	300.00	33.33

11. 臺北市舉發違反道路管理事件

單位：件

年(月)別 Year(Month)		舉發總		未領用牌照 或偽變借用 ②	損毀牌照 ③	拆除消音 器或設備 損壞不修 Equipment or Muffler Removed or Damaged	無照駕駛 或駕照不 合規定或 駕照吊扣 Driving without Driver's License
		件數 Violation Cited (Event)	平均每日 Daily Avg.				
89年	2000	6,611,639	18,065	33,376	193,738	30,852	88,303
90年	2001	6,550,896	17,948	31,415	142,320	19,618	74,872
91年	2002	5,077,873	13,912	38,730	25,246	11,474	34,527
92年	2003	3,768,172	10,324	33,834	9,892	5,597	28,508
93年	2004	4,267,989	11,661	35,231	7,642	5,342	29,846
94年	2005	4,208,343	11,530	33,926	8,393	6,132	31,347
95年	2006	3,961,771	10,854	20,796	4,733	5,830	35,541
(1~11月)	Jan.-Nov.	3,683,335	11,028	20,092	4,689	5,421	32,726
汽車	Automobile	2,136,450	6,397	12,287	4,362	3,393	10,702
機車	Motorcycle	1,181,728	3,538	7,805	327	2,028	22,020
其他	Others	365,157	1,093	-	-	-	4
11月	Nov.	327,934	10,931	734	53	469	3,058
12月	Dec.	278,436	8,982	704	44	409	2,815
96年	2007						
(1~11月)	Jan.-Nov.	3,598,924	10,775	7,222	428	3,644	34,423
汽車	Automobile	1,986,974	5,949	5,445	239	2,222	9,420
機車	Motorcycle	1,300,578	3,894	1,776	189	1,422	24,990
其他	Others	311,372	932	1	-	-	13
1月	Jan.	346,810	11,187	761	53	512	3,529
2月	Feb.	220,799	7,886	598	37	329	2,730
3月	Mar.	303,557	9,792	773	54	279	3,185
4月	Apr.	307,845	10,262	721	47	370	3,119
5月	May	363,476	11,725	772	37	375	3,511
6月	June	330,592	11,020	211	30	294	2,770
7月	July	348,800	11,252	289	40	355	3,139
8月	Aug.	326,732	10,540	579	27	273	3,008
9月	Sept.	318,826	10,628	771	34	284	2,984
10月	Oct.	381,094	12,293	920	32	273	3,389
11月	Nov.	350,393	11,680	827	37	300	3,059
汽車	Automobile	188,279	6,276	698	17	135	888
機車	Motorcycle	130,834	4,361	129	20	165	2,171
其他	Others	31,280	1,043	-	-	-	-
當月較上月增減% Vs. Last Month(%)		-8.06	-4.99	-10.11	15.63	9.89	-9.74
當月較上年同月增減% Vs. Same Month Last Year(%)		6.85	6.85	12.67	-30.19	-36.03	0.03

附註：①95年7月1日新修正道路管理處罰條例第一階段施行，本表不再單獨列出「計程車未依規定裝置自動計費器」(計程車不按表收費)及「牌照逾期或不依規定使用」，96年1月1日第二階段施行。

11. Traffic Regulation Violations in Taipei

Unit: Event

越級 駕駛 Lower-level Driver's License	裝載超重 或 不合規定 Over Load	載運人員 違反規定 Over-Loading Passenger	未繫 安全帶 No Seatbelt Fastened	腳踏車附 載人員或 物品未依 規定 Illegal Motorcycle Passenger or Article Loading	未戴 安全帽 Not Wear Helmet	酒醉 駕駛 Drunk Driving	違反速率 規定行駛 Speeding
13,337	5,272	1,775	90,113	26,764	256,182	19,005	702,013
17,731	1,422	680	36,963	24,501	214,819	30,278	888,501
14,061	216	300	18,004	11,666	101,362	28,218	625,579
10,585	322	251	21,046	4,833	60,552	16,020	589,225
10,710	387	391	28,154	2,820	55,425	17,615	656,902
10,727	1,040	466	31,852	2,096	43,566	19,176	765,502
10,249	1,700	337	42,782	1,034	38,158	22,676	658,696
9,476	1,636	311	40,400	1,007	35,690	21,058	622,589
2,240	1,636	310	40,400	-	-	9,792	497,936
7,234	-	-	-	1,007	35,690	11,265	124,653
2	-	1	-	-	-	1	-
772	78	24	4,160	49	2,746	2,027	49,748
773	64	26	2,382	27	2,468	1,618	36,107
8,655	533	323	26,817	3,883	52,661	17,555	573,029
1,757	531	323	26,813	-	-	7,309	410,606
6,897	-	-	-	3,883	52,661	10,241	162,423
1	2	-	4	-	-	5	-
1,000	62	31	2,063	33	4,756	1,791	50,361
732	63	12	1,825	22	3,831	1,406	32,066
902	54	19	1,809	70	3,560	1,758	67,957
742	55	26	2,140	330	3,574	1,484	52,949
911	61	80	2,442	477	4,035	1,779	61,269
663	56	43	1,976	432	4,039	1,487	51,962
755	52	24	2,675	643	5,986	1,702	49,439
747	40	22	2,761	632	6,194	1,615	42,530
693	21	19	3,336	414	5,323	1,420	43,720
756	36	21	3,707	465	6,130	1,606	60,103
754	33	26	2,083	365	5,233	1,507	60,673
147	33	26	2,083	-	-	641	41,938
606	-	-	-	365	5,233	866	18,735
1	-	-	-	-	-	-	-
-0.26	-8.33	23.81	-43.81	-21.51	-14.63	-6.16	0.95
-2.33	-57.69	8.33	-49.93	644.90	90.57	-25.65	21.96

②95年7月1日以前含道路交通管理處罰條例第14條第1項第2款「未隨車攜帶行車執照」舉發件數。

③95年7月1日以前含道路交通管理處罰條例第14條第1項第3款「號牌污穢」舉發件數。

11. 臺北市舉發違反道路交通管理事件(續)

單位：件

年(月)別		競駛超速蛇 行或危險方 式駕駛或造 成噪音	行近行人穿 越道未減 速或不讓 行人先行	不按遵行 爭道	爭道	不依規定 ③	不依規 定轉彎
Year(Month)		Racing, Speeding, Zigzagging, Dangerous Driving or Noise Making	Violation of Yielding Pedestrians in Front of Zebra	Disobey the Specified Direction	Strive for Way of Driving	Illegal Passing	Illegal Turns
89年	2000	1,211	88,279	67,945	948,542	28,726	157,644
90年	2001	501	51,593	61,802	888,400	37,265	210,425
91年	2002	157	31,670	59,517	345,331	44,790	219,565
92年	2003	85	21,896	35,723	111,221	36,379	160,546
93年	2004	49	29,011	37,415	282,731	33,011	244,575
94年	2005	29	21,727	25,051	305,969	33,012	264,373
95年	2006	36	13,432	21,664	320,228	14,629	239,864
(1~11月)	Jan.-Nov.	36	12,785	20,309	296,131	14,620	222,171
汽車	Automobile	11	5,725	2,460	45,339	12,836	71,229
機車	Motorcycle	25	7,060	17,848	250,789	1,784	150,941
其他	Others	-	-	1	3	-	1
11月	Nov.	3	530	1,634	25,565	10	23,016
12月	Dec.	-	647	1,355	24,097	9	17,693
96年	2007						
(1~11月)	Jan.-Nov.	24	6,520	21,603	288,145	141	204,572
汽車	Automobile	5	3,020	2,146	28,948	67	65,608
機車	Motorcycle	19	3,500	19,456	259,186	74	138,958
其他	Others	-	-	1	11	-	6
1月	Jan.	1	931	1,520	17,212	10	20,134
2月	Feb.	-	590	1,329	12,079	8	15,834
3月	Mar.	5	739	1,450	15,674	10	18,919
4月	Apr.	4	767	1,617	22,037	10	23,635
5月	May	1	679	2,068	25,462	18	22,928
6月	June	1	526	1,784	23,990	16	16,150
7月	July	2	540	2,457	34,308	16	17,066
8月	Aug.	2	450	2,081	33,924	11	15,113
9月	Sept.	4	369	2,455	34,889	13	17,327
10月	Oct.	2	524	2,780	36,366	11	20,092
11月	Nov.	2	405	2,062	32,204	18	17,374
汽車	Automobile	1	215	221	2,712	12	5,664
機車	Motorcycle	1	190	1,841	29,492	6	11,710
其他	Others	-	-	-	-	-	-
當月較上月增減%		-	-22.71	-25.83	-11.44	63.64	-13.53
Vs. Last Month(%)							
當月較上年同月增減%		-33.33	-23.58	26.19	25.97	80.00	-24.51
Vs. Same Month Last Year(%)							

附註：①95年6月以前，「停車不依規定繳費」列為「違規停車」欄中之一項，95年7月以後，在公務方案中改列入「其他」欄中，96年11月停車管理處舉發「停車不依規定繳費」計汽車29,890件，機車7,060件。

②本市於94.8.1起開始取締汽機車行駛於隧道、調撥車道或車行地下道等路段時，未依規定開車燈。

③本欄原為「不依規定會車超車迴車倒車」，95年7月起改為僅包含舉發道路交通管理處罰條例第47條「不依規定超車」。

11. Traffic Regulation Violations in Taipei (Cont.)

Unit: Event

闖紅燈	違規行車 ① 停車	④ 未保持 路口淨空	其他不遵 守標誌、 標線號誌 行車	肇事逃逸 違規肇事 致人傷亡 或撞傷警員	行人違反 規定	取締道路 障礙 ⑤	其他 ① ②
Red Light Running	Parking Violation	Not Keep Safe Spacing During Driving	Other Ways of Disobeying Signs, Marked Line	Hit and Run, Accident with Causality, Hitting Officers in-Duty	Pedestrian Violation	Ban Road Barrier	Others
152,323	2,983,940	14,830	133,266	3,505	166,504	197,022	207,172
94,484	2,909,943	18,085	164,305	810	186,574	283,280	160,309
85,781	2,546,759	7,854	140,744	953	250,932	341,896	92,541
81,711	1,826,424	4,106	63,939	699	170,317	377,499	96,962
79,432	1,974,841	3,655	72,940	613	236,112	307,573	115,566
77,895	1,858,466	2,383	108,583	690	228,490	204,886	122,566
92,673	1,565,982	4,376	85,475	773	206,755	188,373	364,979
83,297	1,470,012	3,268	79,379	701	190,364	173,583	321,584
56,282	1,012,707	2,921	73,829	385	-	-	269,668
27,014	457,296	347	5,493	316	-	-	50,786
1	9	-	57	-	190,364	173,583	1,130
10,339	113,077	578	7,815	71	16,628	16,483	48,267
9,376	95,970	1,108	6,096	72	16,391	14,790	43,395
130,785	1,319,348	5,191	53,048	737	159,819	148,800	531,018
69,721	857,756	5,156	48,966	486	-	-	440,430
61,062	461,567	35	3,890	251	-	-	88,098
2	25	-	192	-	159,819	148,800	2,490
20,941	132,531	427	6,877	61	15,113	15,593	50,507
12,329	75,084	606	3,134	47	12,046	12,584	31,478
13,730	99,582	205	5,539	72	11,852	12,100	43,260
10,412	108,806	400	5,368	66	14,306	13,837	41,023
10,384	145,986	886	5,352	75	15,480	15,602	42,806
9,180	114,913	1,159	3,972	76	15,624	12,243	66,995
10,932	129,463	369	6,018	63	15,985	13,887	52,595
11,346	123,862	286	5,197	67	14,053	13,304	48,608
8,913	116,765	273	3,533	55	12,645	11,305	51,261
11,339	143,355	271	4,033	74	16,436	13,555	54,818
11,279	129,001	309	4,025	81	16,279	14,790	47,667
6,310	83,847	305	3,675	57	-	-	38,654
4,968	45,154	4	341	24	-	-	8,813
1	-	-	9	-	16,279	14,790	200
-0.53	-10.01	14.02	-0.20	9.46	-0.96	9.11	-13.04
9.09	14.08	-46.54	-48.50	14.08	-2.10	-10.27	-1.24

④本欄原為「行車未保持安全距離」，95年7月起改為僅包含「路口淨空」。

⑤96年1月1日起，本欄增加「在車道交通島散發廣告物等或在車站內休息站任意販賣物品妨礙交通」(83條)1項，並減計原列82條第1項第10款之「在公告禁止設攤之處擺設攤位」1項，該款已更正為「未經許可在道路擺設攤位」。

資料來源：臺北市警察局交通大隊、臺北市停車管理處、臺北市監理處

12. 臺北市聯營公車行車效率^③

年(月)別 Year (Month)	行駛 路線數 年(月)底 ① No. of Routes	平均每日 營運 車輛數 Average No. of Operating Vehicles per Day	行駛次數 ^② No. of Bus Runs		行駛里程 Bus Kilometers	
			(千班次) (1,000 Schedules)	每車每日 平均(班次) Average Bus Run per Bus per Day (Schedule)	(千公里) (1,000 Kms)	每車每日 平均(公里) Average Kilometer per Bus per Day
86年 1997	299 (24)	2,947.21	22,303	20.73	190,622	177.20
87年 1998	330 (25)	3,076.75	23,537	20.96	203,703	181.39
88年 1999	368 (19)	3,319.43	24,128	19.91	215,390	177.77
89年 2000	261 (18)	3,388.51	24,413	19.69	218,864	176.48
90年 ^④ 2001	269 (15)	3,359.01	24,656	20.11	223,648	182.42
91年 2002	272 (14)	3,368.63	25,866	21.04	236,225	192.12
92年 ^⑤ 2003	277 (13)	3,470.67	26,219	20.70	242,269	191.25
93年 2004	280 (13)	3,665.80	27,217	20.29	257,110	191.63
94年 2005	284 (12)	3,805.20	26,754	19.26	256,716	184.83
95年 2006	287 (11)	3,876.88	26,444	18.69	255,802	180.77
(1~11月) Jan.-Nov.	286 (11)	3,876.25	24,191	18.69	233,923	180.68
11月 Nov.	286 (11)	3,897.10	2,217	18.97	21,397	183.01
12月 Dec.	287 (11)	3,883.59	2,253	18.71	21,879	181.73
96年 2007						
(1~11月) Jan.-Nov.	289 (12)	3,849.36	23,857	18.56	229,496	178.50
1月 Jan.	287 (11)	3,898.46	2,263	18.73	22,125	183.08
2月 Feb.	287 (11)	3,810.12	1,803	16.90	17,461	163.67
3月 Mar.	287 (11)	3,903.26	2,244	18.55	21,767	179.89
4月 Apr.	287 (11)	3,908.23	2,181	18.60	20,803	177.43
5月 May	287 (11)	3,913.36	2,269	18.71	21,692	178.81
6月 June	287 (11)	3,837.69	2,158	18.74	20,673	179.56
7月 July	290 (12)	3,839.45	2,232	18.75	21,326	179.18
8月 Aug.	288 (12)	3,825.30	2,218	18.70	21,234	179.06
9月 Sept.	287 (12)	3,779.53	2,092	18.45	20,102	177.29
10月 Oct.	286 (12)	3,795.59	2,207	18.75	21,260	180.69
11月 Nov.	289 (12)	3,826.69	2,192	19.09	21,052	183.38

附註：①83年以前路線數係依聯管中心報表所列路線計算，83年至88年路線數依核定路線計算，其計算標準為：

a. 若同一條路線由不同公司經營者各以一條路線計算， b. 正副線、快速公車、直達公車及左右線等分開計算， c. 夜間公車、捷運接駁公車及區間車視為原路線計算；()內數字為對開路線數，89年以後行駛路線之計算方式係以車號為計算標準，無論正副線、左右線、快速公車、直達車或兩家以上共同經營均視為同一路線；()內數字為兩家以上共同經營路線數，按此標準計算88年12月路線數為269(21)，謹供比較參考。

②行駛次數、載客人數係按行車收費段數計次。

③本表資料包含大、小型公車。

12. Operation Efficiency of City Bus in Taipei

(千人次) (1,000 Passengers)	載 客 人 數 No. of Passengers			客 運 收 入 Revenues		耗油情形 (柴油) Oil Consumption (Diesel Oil) (千公升) (1,000 Liters)	捷運轉乘 聯營公車 優惠運量 (千人次) Discount Ticket for MRT ⑥⑦ Transfer to Bus
	平均每日 (人) Average No. per Day (Persons)	較上年(同月) 增減率(%) Vs. Last Year(Month)%	每班次 平均(人) Passengers Transport per Bus Run	(千元) (N.T. \$1,000)	每公里 營收(元) Average Revenues per Km(N.T.\$)		
680,544	1,864,505	4.79	30.51	7,564,233	39.68	100,772	3,282
700,550	1,919,315	2.94	29.76	8,558,546	42.01	107,833	12,229
722,607	1,979,745	3.15	29.95	8,795,584	40.84	112,725	21,203
679,345	1,856,135	-6.24	27.83	8,237,378	37.64	109,282	38,138
680,888	1,865,447	0.50	27.62	9,527,592	42.60	111,365	41,338
647,381	1,773,647	-4.92	25.03	9,198,132	38.94	114,951	48,576
612,312	1,677,566	-5.42	23.35	8,630,324	35.62	116,399	56,407
624,896	1,707,366	1.78	22.96	8,753,112	34.04	120,692	55,655
612,675	1,678,562	-1.69	22.90	9,159,988	35.68	119,673	54,296
616,105	1,687,960	0.56	23.30	9,210,671	36.01	119,171	54,568
561,684	1,681,687	0.68	23.22	8,396,450	35.89	109,618	49,617
53,428	1,780,945	0.65	24.10	799,350	37.36	9,819	4,863
54,422	1,755,542	-0.62	24.16	814,221	37.21	9,554	4,951
568,539	1,702,214	1.22	23.83	8,498,743	37.03	106,640	51,716
52,734	1,701,090	8.51	23.30	789,034	35.66	9,362	4,731
41,070	1,466,768	-8.59	22.78	615,022	35.22	7,792	3,591
55,945	1,804,690	1.68	24.93	834,224	38.33	9,664	5,191
52,018	1,733,944	2.49	23.85	773,204	37.17	9,334	4,719
55,191	1,780,349	2.71	24.32	825,686	38.06	10,394	5,051
50,306	1,676,869	-1.19	23.32	752,649	36.41	9,938	4,559
50,994	1,644,978	4.04	22.85	762,846	35.77	10,626	4,603
50,927	1,642,807	-0.43	22.96	761,936	35.88	10,346	4,576
49,605	1,653,500	-4.40	23.72	742,158	36.92	9,816	4,435
54,604	1,761,426	4.49	24.75	816,945	38.43	9,886	5,082
55,145	1,838,166	3.21	25.16	825,038	39.19	9,483	5,178

④自90年2月15日起實施單一運價，每段次15元(學生使用儲值卡享八折優惠)。

⑤92年5月下旬至6月中旬SARS疫情影響大眾運輸搭乘。

⑥捷運轉乘公車優惠運量僅計北市聯營公車轉乘資料。自92年11月1日起捷運公車雙向轉乘。

⑦自93年12月份起採93年優待票新刷卡比例推估現金人次，因優待票刷卡比例提高，故優待票現金人次較以往下降。

資料來源：本市公民營公車聯營管理中心

13. 臺北市小型公車行車效率 ③⑤

年(月)別 Year (Month)	行駛 路線數 ①④ No. of Routes	平均每日 配車數 Average No. of Allocated Bus per Day	平均每日 營運 車輛數 Average No. of Operating Vehicles per Day	出車率 (%) ② Bus Operating Rate(%)	行駛次數 No. of Bus Runs	
					(千班次) (1,000 Schedules)	每車每日 平均(班次) Average Bus Run per Bus per Day(Schedule)
86年 1997	18	39.24	34.81	88.72	251	19.79
87年 1998	19	48.03	36.06	75.07	256	19.44
88年 1999	18	44.44	35.42	79.72	247	19.10
89年 2000	19 ^④	47.59	36.70	77.11	258	19.18
90年 2001	20	51.67	39.86	77.14	282	19.38
91年 2002	20	54.07	46.31	85.65	316	18.71
92年 2003	20	64.63	56.28	87.07	372	18.12
93年 2004	20	64.96	56.08	86.33	394	19.19
94年 2005	20	67.60	63.55	94.01	385	16.60
95年 2006	20	69.00	63.81	92.49	403	17.31
(1~11月) Jan.-Nov.	20	68.84	63.61	92.40	367	17.28
11月 Nov.	20	69.77	65.33	93.65	35	17.85
12月 Dec.	20	70.65	65.97	93.38	36	17.67
96年 2007						
(1~11月) Jan.-Nov.	20	70.68	66.26	93.75	389	17.59
1月 Jan.	20	70.58	66.42	94.10	36	17.57
2月 Feb.	20	70.57	61.61	87.30	32	18.70
3月 Mar.	20	70.52	66.23	93.92	37	18.02
4月 Apr.	20	70.73	66.33	93.78	35	17.54
5月 May	21	69.74	66.45	95.28	36	17.59
6月 June	21	71.67	67.47	94.14	35	17.28
7月 July	21	70.39	67.42	95.78	36	17.42
8月 Aug.	21	71.52	67.48	94.36	36	17.19
9月 Sept.	21	71.70	67.93	94.75	35	16.97
10月 Oct.	20	70.58	66.03	93.56	36	17.49
11月 Nov.	20	69.50	65.10	93.67	35	17.87

附註：①係年月底數。

②因仍有中型冷氣車代駛，故部分年份出車率可能超過100%。

③本表統計以偏遠地區服務性小型公車路線為統計範圍。

資料來源：本市公民營公車聯營管理中心

13. Operation Efficiency of Mini-Bus in Taipei

行駛里程 Bus Kilometers		載客人數 No. of Passengers				客運收入 Revenues	
(千公里) (1,000 Kms)	每車每日 平均(公里) Average Kilometer per Bus per Day	(千人次) (1,000 Passengers)	平均每日 (人) Average No. per Day (Persons)	較上年(同月) 增減率(%) Vs. Last Year(Month)%	每班次 平均(人) Passengers Transport per Bus Run	(千元) (N.T. \$1,000)	每公里 營收(元) Average Revenues per Km(N.T.\$)
2,463	193.81	3,924	10,751	-3.27	15.61	38,337	15.57
2,482	188.62	3,717	10,182	-5.29	14.53	42,669	17.19
2,445	189.10	3,690	10,108	-0.73	14.94	41,808	17.10
2,478	184.50	3,876	10,591	4.77	15.05	43,814	17.68
2,625	180.39	4,184	11,462	8.23	14.84	58,271	22.20
3,059	180.98	4,479	12,271	7.05	14.16	63,661	20.81
3,844	187.13	5,262	14,416	17.48	14.13	74,275	19.32
4,317	210.30	5,586	15,263	5.88	14.18	78,607	18.21
4,322	186.31	5,490	15,041	-1.46	14.25	82,114	19.00
4,392	188.56	5,671	15,536	3.29	14.06	85,308	19.42
4,005	188.49	5,178	15,502	3.50	14.10	77,932	19.46
375	191.16	497	16,558	1.73	14.20	7,432	19.84
387	189.27	493	15,903	1.13	13.64	7,376	19.06
4,158	187.86	5,507	16,488	6.36	14.15	80,248	19.30
423	205.24	475	15,332	11.20	13.14	7,001	16.57
345	200.12	429	15,327	5.39	13.30	6,421	18.60
393	191.20	566	18,257	11.46	15.30	8,467	21.57
367	184.52	517	17,242	10.24	14.82	7,738	21.07
385	186.75	560	18,058	25.72	15.45	8,375	21.77
350	172.99	476	15,874	2.06	13.62	7,125	20.35
389	186.05	506	16,328	7.53	13.90	5,542	14.25
384	183.33	484	15,627	-1.71	13.47	7,248	18.90
369	181.17	476	15,862	-1.46	13.76	7,119	19.28
383	186.98	509	16,433	-0.28	14.23	7,621	19.91
371	189.86	507	16,912	2.14	14.54	7,591	20.47

④89年以後正副線視為同一路線，按此標準計算88年底路線數為17。

⑤本表資料已包含於表12中。

14. 臺北市復康小型公車行車效率^①

年(月)別 Year (Month)		營運 車輛數 年(月)底 No. of Operating Vehicles per Day	行駛趟次 No. of Bus Runs			行駛里程 Bus Kilometers	
			(趟次) (Schedules)	每日 平均(趟次) Average Bus Run per Day	每車每日 平均(趟次) Average Bus Run per Bus per Day	(千公里) (1,000 Kms)	每車每日 平均(公里) Average Kilometer per Bus per Day
87年	1998	44	13,207	36.18	1.48	234	26.20
88年	1999	44	47,926	131.30	2.98	715	44.49
89年	2000	40	70,082	191.48	4.56	920	59.84
90年	2001	40	83,503	228.78	5.72	1,085	74.31
91年	2002	88	209,230	573.23	8.96	2,550	109.16
92年	2003	88	222,021	608.28	6.91	2,837	88.32
93年	2004	90	249,360	681.31	7.66	3,191	97.97
94年	2005	93	266,389	729.83	7.98	3,091	92.56
95年	2006	116	302,139	827.78	7.92	3,554	93.18
(1~11月)	Jan.-Nov.	115	273,740	819.58	7.88	3,219	92.68
11月	Nov.	115	28,266	942.20	8.26	331	96.89
12月	Dec.	116	28,399	916.10	7.93	335	93.49
96年	2007						
(1~11月)	Jan.-Nov.	124	311,132	931.53	7.76	3,638	90.76
1月	Jan.	117	29,286	944.71	8.11	343	95.00
2月	Feb.	118	20,452	730.43	6.22	244	74.02
3月	Mar.	118	29,224	942.71	7.99	347	94.99
4月	Apr.	119	27,245	908.17	7.66	322	90.45
5月	May.	121	30,722	991.03	8.26	359	96.56
6月	June	121	28,106	936.87	7.74	329	90.58
7月	July	122	30,466	982.77	8.09	354	94.01
8月	Aug.	123	29,611	955.19	7.80	342	89.93
9月	Sep.	123	26,380	879.33	7.15	311	84.21
10月	Oct.	123	29,703	958.16	7.79	343	90.02
11月	Nov.	124	29,937	997.90	8.08	344	92.95

附註：①88.09.19前是由公車處代辦身心障礙者小型冷氣車營運，88.09.21委由伊甸基金會辦理，92.11起

轉由建明公司負責營運。

②補助金額因審核作業費時較久，會有約4-6個月的資料遞延。

資料來源：臺北市政府交通局第三科

14. Operation Efficiency of Dial-a-Ride in Taipei

載 客 人 數 No. of Passengers				營 運 收 入 Revenues			補助金額 ② Subsidies
(千人次) (1,000 Passengers)	平均每日 (人) Average No. per Day (Persons)	較上年(同月) 增減率(%) Vs. Last Year(Month)%	每班次 平均(人) Passengers Transport per Bus Run	(千元) (N.T. \$1,000)	每公里 營收(元) Average Revenues per Km(N.T.\$)	每趟次 營收(元) Average Revenues per Bus(N.T.\$)	(營運成本) Operation cost (N.T.\$)
...	787	3.36	59.60	...
24	66	...	0.50	2,101	2.94	43.85	...
121	331	399.88	1.73	3,268	3.55	46.64	...
152	416	25.62	1.82	4,580	4.22	54.85	...
352	964	131.71	1.68	10,828	4.25	51.75	80,714,800
366	1,004	4.13	1.65	11,351	4.00	51.13	85,341,798
437	1,195	19.04	1.75	12,732	3.99	51.06	77,313,212
476	1,305	9.51	1.79	13,022	4.21	48.88	75,487,115
542	1,485	14.04	1.79	14,902	4.19	49.32	87,607,807
489	1,465	12.73	1.79	13,501	4.19	49.32	80,081,667
52	1,739	22.17	1.85	1,394	4.21	49.31	7,364,272
53	1,697	23.93	1.85	1,401	4.18	49.32	7,526,140
575	1,721	17.50	1.85	15,551	4.27	49.98	63,171,616
54	1,746	46.61	1.85	1,439	4.19	49.13	9,239,757
38	1,344	13.82	1.84	1,010	4.15	49.40	7,068,989
54	1,740	37.29	1.85	1,453	4.18	49.73	9,384,204
51	1,700	39.43	1.87	1,347	4.19	49.44	8,831,645
57	1,833	27.89	1.85	1,521	4.24	49.52	9,675,927
52	1,719	15.60	1.84	1,390	4.23	49.46	9,182,205
56	1,805	17.07	1.84	1,500	4.24	49.25	9,788,889
55	1,773	3.33	1.86	1,449	4.24	48.95	...
48	1,615	-4.98	1.84	1,300	4.18	49.29	...
55	1,758	8.62	1.83	1,466	4.27	49.36	...
56	1,863	7.12	1.87	1,673	4.86	55.90	...

15. 臺北市聯營公車行車肇事案件

年 (月) 別 Year (month)		平均每日 營運車輛數 Average No. of Oper- ating Vehicles per Day	市境總行駛里程 (公里) Total Bus Kilometers in Taipei (Km)	肇 事 件 數	
				合 計 Total	有 責 Accountability
83年	1994	2,748	...	872	651
84年	1995	2,778	...	626	504
85年	1996	2,882	...	845	673
86年	1997	2,912	...	680	494
87年	1998	3,077	164,460,403.86	624	427
88年	1999	3,319	170,625,176.90	531	304
89年	2000	3,389	167,176,528.79	575	225
90年	2001	3,359	169,988,692.53	686	271
91年	2002	3,369	179,082,786.88	677	266
92年	2003	3,471	184,753,476.34	681	273
93年	2004	3,666	203,370,003.29	755	412
94年	2005	3,805	199,075,611.37	675	425
95年	2006	3,878	203,702,495.44	669	428
(1~10月)	Jan.-Oct.	3,874	169,177,959.98	555	347
10月	Oct.	3,887	17,121,634.18	50	37
11月	Nov.	3,897	16,866,446.01	55	43
12月	Dec.	3,884	17,658,089.45	59	38
96年	2007				
(1~10月)	Jan.-Oct.	3,852	164,626,841.73	468	310
1月	Jan.	3,898	17,507,507.88	47	28
2月	Feb.	3,810	14,294,335.61	32	22
3月	Mar.	3,903	17,565,591.86	47	28
4月	Apr.	3,908	16,818,038.58	44	28
5月	May	3,913	17,448,497.85	50	34
6月	June	3,838	16,545,830.20	47	34
7月	July	3,839	16,634,163.83	46	29
8月	Aug.	3,825	16,546,247.60	38	24
9月	Sept.	3,780	15,667,026.72	66	47
10月	Oct.	3,796	15,599,601.60	51	36

附註：①本表僅含聯營公車在臺北市肇事的部份。

15. Accidents of City Bus in Taipei

Cases of Accidents	每百萬公里 肇事率 (件/百萬公里) No. of Accidents per Million Km	每百萬公里 有責肇事率 (件/百萬公里) No. of Accountability Accidents per Million Km	每百萬公里 無責肇事率 (件/百萬公里) No. of Irresponsibility Accidents per Million Km	死亡 總人數 No. of Death	受傷 總人數 No. of Injury
無責 Irresponsibility					
221	32	457
122	21	302
172	35	372
186	32	328
197	3.79	2.60	1.20	19	282
227	3.11	1.78	1.33	16	310
350	3.44	1.35	2.09	11	224
415	4.04	1.59	2.44	7	356
411	3.78	1.49	2.30	12	311
408	3.69	1.48	2.21	4	322
343	3.71	2.03	1.69	9	371
250	3.39	2.13	1.26	5	354
241	3.28	2.10	1.18	7	335
208	3.28	2.05	1.23	6	274
13	2.92	2.16	0.76	-	29
12	3.26	2.55	0.71	-	28
21	3.34	2.15	1.19	1	33
158	2.84	1.88	0.96	5	259
19	2.68	1.60	1.09	-	29
10	2.24	1.54	0.70	-	27
19	2.68	1.59	1.08	-	20
16	2.62	1.66	0.95	2	10
16	2.87	1.95	0.92	2	52
13	2.84	2.05	0.79	-	18
17	2.77	1.74	1.02	-	20
14	2.30	1.45	0.85	1	16
19	4.21	3.00	1.21	-	42
15	3.27	2.31	0.96	-	25

資料來源：各聯營公車單位及本府警察局交通警察大隊

16. 臺北市聯營公車行車肇事原因分析

單位:件

年 (月) 別 Year (Month)		合計 ① Total	未保持行車 安全距離 Not Keep Safe Front Distance	未保持併排 安全間隔 Not Keep Safe Lateral Spacing	行駛 疏忽 Negligence in Driving	未注意前方 車人動態 Failing to Note the Vehicle & People Mobi- lization Status in Front
83年	1994	872	259	30	145	25
84年	1995	626	119	93	96	40
85年	1996	844	153	88	91	56
86年	1997	680	56	101	58	61
87年	1998	624	39	89	48	34
88年	1999	532	14	54	56	24
89年	2000	578	6	33	10	29
90年	2001	686	6	40	30	34
91年	2002	678	10	35	20	37
92年	2003	681	12	41	24	35
93年	2004	766	86	35	38	52
94年	2005	691	54	100	39	80
95年	2006	677	33	103	57	70
(1~10月)	Jan.-Oct.	561	25	82	51	54
10月	Oct.	50	3	11	6	7
11月	Nov.	57	5	10	4	7
12月	Dec.	59	3	11	2	9
96年	2007					
(1~10月)	Jan.-Oct.	480	8	93	40	51
1月	Jan.	48	3	7	5	7
2月	Feb.	33	1	6	2	4
3月	Mar.	47	1	9	6	-
4月	Apr.	45	2	10	1	6
5月	May	50	1	13	6	5
6月	June	52	-	10	3	5
7月	July	49	-	9	6	2
8月	Aug.	38	-	4	1	4
9月	Sept.	66	-	17	7	8
10月	Oct.	52	-	8	3	10

附註：①因為兩家以上公車共同肇事其肇事原因分別計數，故與表15有差異。

16. Bus Accident Causes in Taipei

Unit: Case

左 右 轉 違規、疏忽 Negligence or Violation in Left/Right Turn	未 依 路 權 讓 先 Without Yielding	違 規 不 當 停 車 Parking Violation	換 道 不 當 Improper Lane Change	超 速 行 駛 Speeding Driving	違 反 號 誌 管 制 Traffic Signal Violation	靠 站 疏 忽 Negligence While Stop by a Bus Station	未 讓 行 人 優 先 Not Yield to Pedestrians	其 他 Others	無 違 規 No Violation
8	34	8	...	22	11	5	-	325	
39	22	3	...	15	13	7	-	179	
25	26	20	...	29	23	17	17	299	
25	21	15	...	28	18	14	13	94	176
48	18	6	...	15	28	15	13	79	192
27	19	6	28	14	20	5	18	31	216
33	14	4	28	8	5	4	22	29	353
22	22	5	43	2	8	5	28	26	415
26	11	2	37	-	13	14	25	34	414
30	15	7	30	-	5	15	24	42	401
35	16	4	34	2	21	26	26	41	350
23	28	6	29	6	24	13	10	19	260
8	32	4	23	5	44	21	21	17	239
7	28	4	20	5	34	18	16	11	206
-	5	1	1	-	2	-	1	-	13
-	3	-	2	-	3	2	3	5	13
1	1	-	1	-	7	1	2	1	20
6	18	3	32	2	20	4	13	23	167
-	3	-	-	-	2	-	1	-	20
-	-	1	2	1	-	-	2	3	11
-	1	1	5	-	2	-	2	3	17
-	-	-	3	1	2	1	1	3	15
-	1	-	2	-	1	-	2	2	17
3	2	-	5	-	2	-	1	3	18
-	1	-	6	-	2	1	-	2	20
-	4	-	3	-	3	2	1	2	14
-	4	1	2	-	6	-	1	1	19
3	2	-	4	-	-	-	2	4	16

資料來源：各聯營公車單位及本府警察局交通警察大隊

17. 臺北捷運各站旅運量

單位：千人次

捷運站別 Stations	96年 2007		96年 2007		95年 2006	
	11月	Nov.	1~11月	Jan.~Nov.	1~11月	Jan.~Nov.
	入站 In	出站 Out	入站 In	出站 Out	入站 In	出站 Out
總計 Grand Total	36,442	36,442	377,002	377,002	348,266	348,266
中山國中 Zhongshan Junior High School	492	455	4,930	4,599	4,769	4,457
南京東路 Nanjing E. Rd.	536	566	5,479	5,848	5,306	5,670
忠孝復興BR4 Zhongxiao Fuxing	156	162	1,452	1,486	844	883
大安 Daan	359	374	3,602	3,763	3,541	3,657
科技大樓 Technology Building	318	318	3,133	3,137	3,003	2,976
六張犁 Liuzhangli	267	263	2,715	2,692	2,632	2,563
麟光 Linguang	96	92	1,013	969	959	910
辛亥 Xinhai	73	68	801	732	786	711
萬芳醫院 Wanfang Hospital	337	357	3,372	3,583	3,282	3,489
萬芳社區 Wanfang Community	58	46	613	506	602	504
木柵 Muzha	115	123	1,128	1,204	1,121	1,209
動物園 Taipei Zoo	219	222	2,011	2,025	1,629	1,626
小碧潭 Xiaobitan	58	57	576	579	570	574
新店 Xindian	273	251	2,915	2,706	2,870	2,683
新店市公所 Xindian City Hall	273	271	2,854	2,836	2,807	2,809
七張 Qizhang	360	343	3,748	3,575	3,730	3,565
大坪林 Dapinglin	491	467	5,010	4,765	4,844	4,621
景美 Jingmei	432	431	4,408	4,409	4,391	4,406
萬隆 Wanlong	203	193	2,159	2,047	2,174	2,054
公館 Gongguan	791	788	8,156	8,216	7,887	8,005
台電大樓 Taipower Building	405	383	4,179	3,989	3,998	3,812
古亭 Guting	767	773	7,932	7,973	7,670	7,685
中正紀念堂 C.K.S. Memorial Hall	621	605	6,539	6,480	6,510	6,372
小南門 Xiaonanmen	132	142	1,250	1,329	1,155	1,208
頂溪 Dingxi	762	805	7,982	8,338	7,815	8,177
永安市場 Yongan Market	532	519	5,510	5,383	5,271	5,150
景安 Jingan	487	479	5,092	5,043	5,121	5,067
南勢角 Nanshijiao	498	478	5,251	5,019	5,126	4,904
台大醫院 NTU Hospital	665	672	6,848	6,892	6,920	6,976
台北車站BL7 Taipei Main Station	2,201	2,117	23,689	22,853	21,734	21,352
台北車站R13 Taipei Main Station	1,423	1,409	14,754	14,441	13,595	13,234
中山 Zhongshan	860	888	10,054	10,417	9,956	10,288
雙連 Shuanglian	582	625	6,032	6,496	5,699	6,115
民權西路 Minquan W. Rd.	862	860	8,747	8,764	8,476	8,496
圓山 Yuanshan	716	719	7,118	7,005	6,858	6,696
劍潭 Jiantan	1,020	1,002	10,716	10,530	10,234	10,169

附註：①一日票係一日內可多次進出捷運車站之票證，以售出張數計算，另予統計，不併入各線中。

②團體票未經電腦計票，其進出站人數另予統計。

③捷運通車路網截至目前為止共有8線，木柵線（中山國中站—動物園站）；新店線（新店站—中正紀念堂站）包含小碧潭支線；小南門線（中正紀念堂站—西門站）；中和線（古亭站—南

17. Passenger Volume at Taipei Rapid Transit Stations

Unit: 1,000 Person

捷運站別 Stations		96年 2007		96年 2007		95年 2006	
		11月 Nov.		1~11月 Jan.~Nov.		1~11月 Jan.~Nov.	
		入站 In	出站 Out	入站 In	出站 Out	入站 In	出站 Out
士林	Shilin	725	739	7,364	7,553	6,819	7,018
芝山	Zhishan	437	436	4,584	4,588	4,479	4,454
明德	Mingde	356	333	3,608	3,402	3,536	3,341
石牌	Shipai	721	753	7,379	7,709	7,104	7,448
唹哩	Qilian	182	167	1,938	1,768	1,933	1,757
奇岩	Qiyan	220	163	2,288	1,653	2,214	1,555
北投	Beitou	443	486	4,606	5,103	4,479	4,999
新北	Xinbeitou	134	124	1,194	1,064	1,091	944
復興	Fuxinggang	86	86	903	889	861	845
忠義	Zhongyi	79	81	813	838	799	832
關渡	Guandu	334	349	3,362	3,479	3,224	3,344
竹圍	Zhuwei	257	258	2,671	2,691	2,525	2,522
紅樹林	Hongshulin	168	174	1,774	1,832	1,761	1,821
淡水	Danshui	1,005	981	10,683	10,514	10,430	10,291
永寧	Yongning	294	289	2,852	2,806	1,197	1,198
土城	Tucheng	142	143	1,493	1,482	741	749
海山	Haishan	413	406	4,048	4,005	1,919	1,907
亞東醫院	Far Eastern Hospital	341	305	3,246	2,951	1,467	1,394
府中	Fuzhong	646	605	6,498	6,107	3,076	2,906
板橋	Banqiao	533	576	5,504	5,941	2,151	2,289
新埔	Xinpu	1,111	1,091	11,283	10,921	13,325	12,456
江子翠	Jiangzicui	574	571	5,941	5,869	5,597	5,552
龍山寺	Longshan Temple	628	608	6,680	6,483	6,205	6,096
西門	Ximen	1,435	1,447	15,531	15,667	14,436	14,550
善導寺	Shandao Temple	494	529	4,771	5,099	4,395	4,712
忠孝新生	Zhongxiao Xincheng	538	570	5,445	5,778	4,953	5,255
忠孝復興	BL10 Zhongxiao Fuxing	1,209	1,216	11,747	11,687	10,304	10,306
忠孝敦化	Zhongxiao Dunhua	835	924	8,896	9,868	8,379	9,291
國父紀念館	S.Y.S. Memorial Hall	509	552	5,301	5,738	4,926	5,302
市政府	Taipei City Hall	1,232	1,252	12,867	13,048	11,829	11,970
永春	Yongchun	505	493	5,135	5,036	4,804	4,715
後山埤	Houshanpi	475	465	4,891	4,774	4,437	4,276
昆陽	Kunyang	852	861	8,754	8,843	8,108	8,224
一日票	Daily Ticket ①	0	0	12	12	66	66
團體票	Group Ticket ②	50	50	568	568	430	430
其他	Others	33	33	605	605	381	381

勢角站)；淡水線(中正紀念堂站—淡水站)；土城線(永寧站—府中站)；板橋線(府中站—西門站)；南港線(西門站—昆陽站)。

18. 臺北捷運營運概況

年(月)別 Year (Month, Line)	車站數 年(月)底數 No. of Stations (End of)	營運里程 (公里) (年月底數) Operating Kilometer (End of Year/Month)	車次 ⑧ Total Train Trips	平均尖峰班距 (分:秒)		平均離峰班距 (分:秒)		延車公里 (車公里) Train Kilometers	
				中運量	高運量	中運量	高運量		
				Average Headway in Peak Hours		Average Headway in Off Peak Hours			
				Medium-capacity system	High-capacity system	Medium-capacity system	High-capacity system		
85年	1996	12	10.5	103,061	04:41	--	05:32	--	1,103,909
86年	1997	32	32.4	207,209	04:15	07:23	05:51	09:01	2,961,541
87年	1998	39	40.3	236,159	03:25	06:24	05:37	08:32	3,577,140
88年	1999	54	56.4	263,044	03:05	05:51	05:36	07:11	4,915,397
89年	2000	60	65.1	468,756	02:56	05:41	05:36	06:19	7,620,922
90年 ^{④⑤} ^⑥	2001	60	65.1	441,751	02:56	06:09	05:14	06:39	7,717,732
91年	2002	60	65.1	498,322	02:55	05:40	05:05	06:15	8,955,792
92年	2003	60	65.1	505,468	02:51	05:25	05:04	06:09	9,112,547
93年	2004	61	67.0	509,843	02:51	05:19	05:01	06:11	9,179,937
94年	2005	61	67.0	518,554	02:50	05:18	04:59	06:11	9,373,675
95年	2006	67	74.4	552,538	02:50	04:55	04:56	05:46	10,748,514
(1~11月)	Jan.-Nov.	67	74.4	503,476	02:50	04:56	04:57	05:47	9,750,955
11月	Nov.	67	74.4	47,180	02:50	04:41	04:55	05:31	959,203
12月	Dec.	67	74.4	49,062	02:50	04:43	04:55	05:31	997,559
96年	2007	67	74.4	727,650	02:50	04:42	04:55	05:42	10,726,713
(1~11月)	Jan.-Nov.	67	74.4	727,650	02:50	04:42	04:55	05:42	10,726,713
1月	Jan.	67	74.4	66,311	02:50	04:43	04:56	05:32	978,542
2月	Feb.	67	74.4	59,012	02:50	04:44	04:59	05:32	969,651
3月	Mar.	67	74.4	66,847	02:50	04:39	04:55	05:26	987,732
4月	Apr.	67	74.4	64,183	02:51	04:28	04:58	05:29	956,630
5月	May	67	74.4	66,919	02:50	04:37	04:55	05:54	996,228
6月	June	67	74.4	70,175	02:50	04:41	04:58	05:46	956,917
7月	July	67	74.4	66,689	02:50	04:40	04:56	05:43	993,374
8月	Aug.	67	74.4	66,481	02:50	04:42	04:55	05:45	989,037
9月	Sept.	67	74.4	64,648	02:50	04:56	04:59	05:55	940,206
10月	Oct.	67	74.4	68,553	02:50	04:40	04:53	05:58	982,664
11月	Nov.	67	74.4	67,832	02:50	04:52	04:50	05:47	975,732

附註：①木柵線自85年3月28日開始營運，營運里程10.5公里，淡水線(淡水至中山)自86年4月11日開始營運；86年12月25日通車至台北車站，營運里程21.9公里；中和線及新店線北段(台北車站至南勢角站)自87年12月24日開始營運，營運里程7.9公里；新店線南段(古亭至新店)自88年11月11日開始營運，營運里程8.4公里；板南線(龍山寺至市政府)自88年12月24日開始營運，營運里程7.7公里，捷運初期路網形成。小南門線營運里程1.6公里，板南線(龍山寺站至新埔站)營運里程3.9公里，自89年8月31日開始通車營運；板南線(市府站至昆陽站)營運里程3.2公里，自89年12月30日開始通車營運；小碧潭支線營運里程1.9公里，93年9月29日通車；板南線(新埔至永寧)95年5月31日開始營運，營運里程7.4公里。

②本表不含木柵線、淡水線通車時期試乘人數。

③捷運轉乘公車優惠自85年11月25日開始實施，其運量包含北市聯營公車及非北市聯營公車資料。

18. Operation of Taipei Rapid Transit System

載客人數 (千人次)	平均		平均 每車次 載客數	延人公里 (人公里)	每旅客 平均行程 (公里/人)	營運收入 (元)	雙向轉乘 優惠運量 ③⑦ (千人次)
	每日 載客數	較上年(同 月)增減率 (%)					
No. of Passengers	Daily Average (Persons)	Vs. Last Year /Month (%)	Passengers Transport per Train Trip	Passenger Kilometers	Average Km per Passenger Trip	Revenues	Bi-direction Transfer Discount
11,204	40,159	--	109	57,226,810	5.11	286,812,131	102
31,080	101,213	152.03	150	243,676,517	7.84	998,779,263	3,282
60,781	166,524	64.53	257	512,282,678	8.43	1,703,959,327	12,229
126,952	347,814	108.87	483	1,031,342,472	8.12	3,050,222,595	21,203
268,588	733,847	110.99	573	2,042,303,171	7.60	6,163,591,692	38,138
289,643	793,542	8.13	619	2,223,486,596	7.68	6,521,102,463	44,368
324,434	888,859	12.01	651	2,469,037,312	7.61	7,206,152,402	53,093
316,189	866,272	-2.54	626	2,440,488,934	7.72	6,978,188,835	72,399
350,142	956,672	10.44	687	2,680,355,529	7.66	7,615,737,108	125,350
360,730	988,301	3.31	696	2,742,372,258	7.60	7,789,059,323	127,424
383,948	1,051,911	6.44	695	3,002,988,957	7.81	8,368,731,879	130,916
348,266	1,042,711	6.35	692	2,719,270,397	7.81	7,582,157,224	118,853
33,331	1,111,043	8.91	706	267,265,166	8.02	732,115,794	11,792
35,682	1,151,034	7.30	727	283,718,560	7.95	786,574,655	12,063
377,002	1,128,748	8.25	518	2,987,429,192	7.92	8,258,688,692	126,892
34,294	1,106,247	16.44	517	273,143,946	7.96	751,063,029	11,415
29,436	1,051,291	2.31	499	238,137,114	8.09	659,497,496	8,685
36,156	1,166,321	13.21	541	285,161,091	7.89	783,940,991	12,661
33,430	1,114,348	13.07	521	266,317,130	7.97	733,585,805	11,534
34,925	1,126,612	13.13	522	276,639,335	7.92	763,347,210	12,337
32,984	1,099,468	4.73	470	259,726,586	7.87	718,462,019	11,189
35,817	1,155,379	8.76	537	280,510,562	7.83	784,174,820	11,281
34,828	1,123,485	3.64	524	271,681,421	7.80	759,816,425	11,239
33,011	1,100,351	-0.18	511	262,483,184	7.95	726,986,490	11,038
35,679	1,150,948	7.36	520	284,719,578	7.98	780,403,719	12,630
36,442	1,214,728	9.33	537	288,909,246	7.93	797,410,688	12,883

④90/9/17納莉風災捷運系統淹水受創嚴重,至9月底淡水新中線雙連站至中正紀念堂站及板南線、小南門線無法正常營運;另因捷運行控中心受損,致9/16以後發車車次數及列車班距、延車公里數無統計資料。

⑤因納莉風災影響捷運系統重創,經搶修至90/12/15已全線恢復通車。

⑥車次、高運量列車班距、延車公里、平均每車次載客數不含9月份資料。

⑦自92年11月1日起,凡持悠遊卡普通票種及學生軍警票種,可享有雙向轉乘優惠。而悠遊卡敬老、愛心愛心陪伴及優待票種等,自92年12月27日起也可享有轉乘優惠。

⑧自96年1月起高運輛發車總班次,除主線外加計支線、加班車等實際載客列車數。

⑨含紀念票收入且不含稅。

資料來源：臺北大眾捷運股份有限公司

19. 悠遊卡發行、交易概況—交通領域

單位：千筆；新台幣千元

年(月)別 Year (Month)	累計發卡量 (張) ④ Accumulated Volume of Circulation (Cards)	交 易 量 ③			
		合 計 Total		公 車 ② Bus	
		筆 數 Transaction	交易金額 Amount	筆 數 Transaction	交易金額 Amount
91年(6-12月) 2002(6-12)	957,270	62,750	1,079,187	31,040	418,151
92年 2,003	2,726,140	562,244	8,910,633	338,622	4,095,194
93年 2004	4,107,302	795,516	11,837,367	497,472	5,608,644
94年 2005	5,401,526	850,258	12,486,489	533,829	6,031,514
95年 2006	6,725,364	894,875	13,410,882	551,798	6,269,755
(1~11月) Jan.-Nov.	6,615,528	813,505	12,175,648	502,421	5,707,282
11月 Nov.	6,615,528	79,569	1,198,054	49,220	560,997
12月 dec.	6,725,364	81,370	1,235,234	49,377	562,473
96年 2007					
(1~11月) Jan.-Nov.	11,965,308	867,757	13,660,761	526,508	5,916,063
1月 Jan.	8,754,096	79,849	1,201,990	48,647	548,463
2月 Feb.	8,909,927	61,091	929,387	35,909	392,772
3月 Mar.	9,127,529	84,985	1,337,380	52,084	590,427
4月 Apr.	9,301,361	78,453	1,243,499	47,923	534,967
5月 May	9,467,454	83,803	1,314,792	51,700	582,043
6月 June	9,683,364	76,639	1,222,872	46,664	524,415
7月 July	9,859,007	78,273	1,250,093	46,377	521,838
8月 Aug.	10,062,161	77,951	1,250,591	46,698	527,659
9月 Sept.	10,288,045	76,201	1,210,005	46,302	518,486
10月 Oct.	10,542,924	84,611	1,345,564	51,771	582,118
11月 Nov.	11,965,308	85,900	1,354,587	52,433	592,874
當月較上月增減% VS. Last Month (%)	13.49	1.52	0.67	1.28	1.85
當月較上年同月增減% VS. Same Month Last Year (%)	80.87	7.96	13.07	6.53	5.68

附註：①91年6月12日搭乘捷運與公有停車場停車悠遊卡系統正式啟用。

②91年9月30日搭乘公車悠遊卡系統啟用。

③不含試辦計程車使用悠遊卡交易量。

④為年(月)底數；96年(含)以後包括紀念卡、敬老愛心陪伴卡、聯名卡、團體購買(4項累計至96年11月共3,082,274張)及退卡(累計至96年11月底為2,351,825張)。

19. Circulation and Transactions of EasyCard

Unit: 1,000 times; NT\$1,000

Applications

捷 運① Taipei MRT		停管處停車場① Public Off-Road Car Parks		捷運停車場① MRT Parking Lots	
筆 數 Transaction	交易金額 Amount	筆 數 Transaction	交易金額 Amount	筆 數 Transaction	交易金額 Amount
31,471	646,320	205	13,459	34	1,257
219,987	4,680,790	3,000	113,612	634	21,037
291,342	5,970,109	5,793	223,707	909	34,907
309,030	6,158,407	6,251	249,694	1,147	46,874
333,417	6,741,896	7,579	294,081	2,081	105,150
302,315	6,105,812	6,884	266,646	1,885	95,908
29,511	604,106	654	24,566	183	8,384
31,102	636,085	695	27,435	196	9,242
331,750	6,762,342	7,417	851,448	2,082	130,909
30,322	618,206	678	25,739	201	9,582
24,416	500,093	584	25,939	182	10,583
32,008	651,045	691	80,252	202	15,655
29,701	606,261	655	91,238	173	11,033
31,183	635,316	698	84,459	221	12,975
29,125	592,816	662	91,691	188	13,949
31,024	630,488	687	86,736	186	11,031
30,391	616,520	678	95,482	184	10,929
29,053	593,589	667	83,969	179	13,961
31,957	653,653	707	99,799	176	9,995
32,569	664,353	709	86,143	190	11,216
1.92	1.64	0.25	-13.68	8.02	12.22
10.36	9.97	8.27	250.66	3.48	33.77

資料來源：臺北智慧卡票證公司

20. 臺北市藍色公路營運概況

年(月)別 Year(Month)	營運碼頭(座) ① Port (Numbers)			營運航線(線) ① Operation (Lines)			營運里程(公里) ① Operation (Kilometers)		
	合計 Total	淡水河 Danshui River	基隆河 Keelung River	合計 Total	淡水河 Danshui River	基隆河 Keelung River	合計 Total	淡水河 Danshui River	基隆河 Keelung River
93年 2004	3	2	1	2	1	1	16	12	4
94年 2005	6	5	1	3	2	1	29	25	4
95年 2006	7	5	2	6	4	2	44	39	5
(1-11月) Jan.-Nov.	7	5	2	6	4	2	44	39	5
11月 Nov.	7	5	2	6	4	2	44	39	5
12月 Dec.	7	5	2	6	4	2	44	39	5
96年 2007									
(1-11月) Jan.-Nov.	7	5	2	8	6	2	70	65	5
1月 Jan.	7	5	2	6	4	2	44	39	5
2月 Feb.	7	5	2	6	4	2	44	39	5
3月 Mar.	7	5	2	6	4	2	44	39	5
4月 Apr.	7	5	2	6	4	2	44	39	5
5月 May	7	5	2	6	4	2	44	39	5
6月 June	7	5	2	7	5	2	64	59	5
7月 July	7	5	2	8	6	2	70	65	5
8月 Aug.	7	5	2	8	6	2	70	65	5
9月 Sept.	7	5	2	8	6	2	70	65	5
10月 Oct.	7	5	2	8	6	2	70	65	5
11月 Nov.	7	5	2	8	6	2	70	65	5
當月較上月增減% Vs. Last Month(%)	-	-	-	-	-	-	-	-	-
當月較上年同月增減% Vs. Same Month Last Year(%)	-	-	-	33.33	50.00	-	59.09	66.67	-

附註：①係年(月)底數

②載客量95年12月以前部份業者以人小時統計，96年1月以後全部以人次統計。

20. Taipei City River Cruise

營運船家(家) ① Business (Numbers)			營運船數(艘) ① Ships (Numbers)			載客量(人次) ② Passengers (Persons)		
合計 Total	淡水河 Danshui River	基隆河 Keelung River	合計 Total	淡水河 Danshui River	基隆河 Keelung River	合計 Total	淡水河 Danshui River	基隆河 Keelung River
2	1	1	5	3	2	27,775	26,980	795
2	1	1	6	4	2	40,381	32,626	7,755
4	3	1	10	8	2	82,236	57,288	24,948
4	3	1	10	8	2	76,660	53,241	23,419
4	3	1	10	8	2	4,313	3,672	641
4	3	1	10	8	2	5,576	4,047	1,529
6	5	1	13	11	2	73,307	67,530	5,777
4	3	1	10	8	2	1,811	1,412	399
4	3	1	10	8	2	4,506	4,050	456
4	3	1	10	8	2	2,035	1,982	53
4	3	1	10	8	2	2,209	2,083	126
4	3	1	10	8	2	2,314	1,717	597
5	4	1	11	9	2	16,196	15,447	749
6	5	1	13	11	2	9,125	8,630	495
6	5	1	13	11	2	8,191	7,383	808
6	5	1	13	11	2	9,288	8,192	1,096
6	5	1	13	11	2	9,650	8,742	908
6	5	1	13	11	2	7,982	7,892	90
-	-	-	-	-	-	-17.28	-9.72	-90.09
50.00	66.67	-	30.00	37.50	-	85.07	114.92	-85.96

資料來源：交通局第三科

21. 臺北市道路交通安全講習及汽車駕駛訓練成果

單位：人次

年(月)別 Year(Month)	道 路 交 通 安 全 講 習									
	通知人數 Number of Persons Notified					實到人數 Number of Persons Presented				
	總計 Grand Total	汽 車 Automobile		機 車 Motorcycle		總計 Grand Total	汽 車 Automobile		機 車 Motorcycle	
		酒 後 駕 車 Intoxicated Driving	其 他 Others	酒 後 駕 車 Intoxicated Driving	其 他 Others		酒 後 駕 車 Intoxicated Driving	其 他 Others	酒 後 駕 車 Intoxicated Driving	其 他 Others
86年 1997 ①	69,935	31,554		38,381		53,634	24,277		29,357	
87年 1998 ②	85,842	21,999	32,884	...	30,959	60,106	13,925	23,760	...	22,421
88年 1999 ③	40,338	12,781	8,732	7,604	11,221	21,756	6,959	4,832	4,243	5,722
89年 2000	14,956	7,807	2,450	3,052	1,647	9,703	4,675	1,841	1,938	1,249
90年 2001	22,803	11,214	2,754	6,815	2,020	18,979	8,038	3,135	5,038	2,768
91年 2002	18,495	7,838	2,385	6,017	2,255	14,942	6,236	2,080	4,881	1,745
92年 2003	13,502	4,592	2,127	3,672	3,111	10,713	3,580	2,039	2,882	2,212
93年 2004	12,594	4,254	1,635	3,636	3,069	10,618	3,568	1,609	3,014	2,427
94年 2005	13,285	5,747	744	4,540	2,254	10,550	4,201	609	3,814	1,926
95年 2006	14,139	5,942	653	4,979	2,565	9,915	4,059	438	3,427	1,991
(1-11月) Jan.-Nov.	12,413	5,266	538	4,323	2,286	8,898	3,668	361	3,045	1,824
11月 Nov.	1,408	591	41	527	249	1,003	372	33	383	215
12月 Dec.	1,726	676	115	656	279	1,017	391	77	382	167
96年 2007										
(1-11月) Jan.-Nov.	13,544	4,562	709	4,590	3,683	12,363	4,042	665	4,158	3,498
1月 Jan.	1,743	744	52	664	283	1,223	491	46	475	211
2月 Feb.	924	395	39	327	163	662	269	25	240	128
3月 Mar.	849	339	32	273	205	828	331	28	269	200
4月 Apr.	892	345	39	283	225	857	330	34	274	219
5月 May	1,321	428	55	445	393	1,157	371	59	358	369
6月 June	1,696	498	162	420	616	1,669	484	160	414	611
7月 July	1,463	484	76	486	417	1,445	477	73	481	414
8月 Aug.	1,638	403	73	563	599	1,602	399	70	544	589
9月 Sept.	1,033	310	23	387	313	1,013	303	19	381	310
10月 Oct.	1,011	300	93	381	237	967	284	87	371	225
11月 Nov.	974	316	65	361	232	940	303	64	351	222
當月較上月增減% Vs. Last Month(%)	-3.66	5.33	-30.11	-5.25	-2.11	-2.79	6.69	-26.44	-5.39	-1.33
當月較上年同月增減% Vs. Same Month Last Year(%)	-30.82	-46.53	58.54	-31.50	-6.83	-6.28	-18.55	93.94	-8.36	3.26

附註：①因含外縣市前來本市代訓人數，故實到人數有時較通知人數多。

②87年汽車酒後駕車欄人數內含機車酒後駕車人數。

③87年底因道路交通安全講習辦法修訂，部分人員遞延至88年講習且89年11、12月監理處因教室整修停止上課，故講習人員減少。

21. Traffic Safety Lecture and Driver Training for Motor Drivers in Taipei City

Unit: Person

駕 訓 練 單 位 數 ^⑤	結訓人數 ^④					駕照考試	
	Persons Fulfilling the Training			Driver's License Test		及格人數	及格率
	總計	男	女	及格人數	及格率		
Training Unit	Total	Male	Female	No. of Passing	Rate(%)		
8	24,929	11,144	13,785	20,731	83.16		
9	28,642	13,094	15,548	24,749	86.41		
10	26,201	13,135	13,066	22,881	87.33		
11	25,416	12,386	13,030	21,554	84.80		
11	27,697	13,611	14,086	20,677	74.65		
11	27,303	13,296	14,007	22,901	83.88		
11	29,657	15,416	14,241	25,524	86.06		
9	27,627	14,160	13,467	23,108	83.64		
9	24,914	12,679	12,235	21,198	85.08		
9	23,459	12,338	11,121	20,117	85.75		
9	22,233	11,698	10,535	19,054	85.70		
9	1,600	800	800	1,381	86.31		
9	1,226	640	586	1,063	86.70		
8	21,142	12,058	9,084	17,961	84.95		
9	1,628	858	770	1,400	86.00		
8	1,615	880	735	1,408	87.18		
8	1,610	940	670	1,328	82.48		
8	1,545	801	744	1,323	85.63		
8	1,807	904	903	1,539	85.17		
8	2,211	1,225	986	1,857	83.99		
8	2,480	1,587	893	2,124	85.65		
8	2,938	1,748	1,190	2,509	85.40		
8	2,088	1,243	845	① 1,732	82.95		
8	② 1,586	② 933	② 653	② 1,346	84.87		
8	1,634	939	695	1,395	85.37		
-	3.03	0.64	6.43	3.64	(0.60)		
-11.11	2.13	17.38	-13.13	1.01	(-1.09)		

④自91年起含「重型大型機車」結訓人數。

⑤汽訓中心駕駛訓練業務自93年8月26日起停止招生，10月中旬結束該項業務。

資料來源：本局第三科

22. 臺北市與臺北縣、高雄市機動車輛比較

年(月)底別 End of Year(Month)		總人口 (人) Population (Person)			汽車數 (輛) Automobiles (Veh.)			機
		臺北市 Taipei City	臺北縣 Taipei County	高雄市 Kaohsiung City	臺北市 Taipei City	臺北縣 Taipei County	高雄市 Kaohsiung City	臺北市 Taipei City
86年底	End of 1997	2,598,493	3,420,535	1,436,142	660,486	740,404	347,713	871,537
87年底	End of 1998	2,639,939	3,459,624	1,462,302	681,386	750,950	367,805	904,232
88年底	End of 1999	2,641,312	3,510,917	1,475,505	651,691	741,265	347,503	931,399
89年底	End of 2000	2,646,474	3,567,896	1,490,560	666,513	775,851	369,931	959,013
90年底	End of 2001	2,633,802	3,610,252	1,494,457	667,179	791,632	379,687	970,169
91年底	End of 2002	2,641,856	3,641,446	1,509,510	677,651	816,161	381,691	971,568
92年底	End of 2003	2,627,138	3,676,533	1,509,350	694,390	840,822	393,182	994,336
93年底	End of 2004	2,622,472	3,708,099	1,512,677	708,315	858,310	408,564	1,018,384
94年底	End of 2005	2,616,375	3,736,677	1,510,649	725,508	892,700	426,117	1,030,972
95年底	End of 2006	2,632,242	3,767,095	1,514,706	731,755	898,188	432,249	1,046,148
11月底	End of Nov.	2,630,835	3,761,281	1,515,081	732,031	900,040	431,868	1,046,535
12月底	End of Dec.	2,632,242	3,767,095	1,514,706	731,755	898,188	432,249	1,046,148
96年底	End of 2007							
1月底	End of Jan.	2,630,872	3,770,631	1,514,935	734,363	900,709	428,968	1,046,668
2月底	End of Feb.	2,629,106	3,770,748	1,514,825	734,799	901,680	428,424	1,048,529
3月底	End of Mar.	2,626,273	3,771,528	1,514,977	734,450	900,528	428,754	1,051,017
4月底	End of Apr.	2,627,146	3,773,177	1,515,307	733,655	899,807	427,068	1,052,025
5月底	End of May	2,627,232	3,776,501	1,515,682	733,350	900,180	427,175	1,052,947
6月底	End of June	2,627,990	3,779,219	1,516,115	734,138	900,648	427,875	1,054,790
7月底	End of July	2,628,330	3,782,184	1,517,320	733,483	898,009	427,539	1,055,229
8月底	End of Aug.	2,627,253	3,785,828	1,517,889	731,527	896,131	427,426	1,057,859
9月底	End of Sept.	2,625,359	3,789,488	1,518,568	732,229	895,804	427,860	1,061,731
10月底	End of Oct.	2,626,104	3,792,402	1,518,970	731,954	895,453	428,471	1,062,230
11月底	End of Nov.	2,627,527	3,794,929	1,519,711	730,573	895,530	428,832	1,063,345
當月較上月增減% Vs. Last Month(%)		0.05	0.07	0.05	-0.19	0.01	0.08	0.10
當月較上年同月增減% Vs. Same Month Last Year(%)		-0.13	0.89	0.31	-0.20	-0.50	-0.70	1.61

附註：①由於臺北縣內道路面積資料無法取得而未列臺北縣資料。
資料來源：高雄市政府主計處、臺北市監理處及臺北市政府工務局

22. Comparison of Motor Vehicles among Taipei City, Taipei County and Kaohsiung City

車數 (輛)		每千人汽車數 (輛/千人)			每千人機車數 (輛/千人)			每汽車享有 道路面積① (平方公尺/輛)	
Motorcycles(Veh.)		Automobiles per 1,000 Persons (Veh./1,000Persons)			Motorcycles per 1,000 Persons (Veh./1,000Persons)			Road Surface Area per Automobile(m ² /Veh.)	
臺北縣 Taipei County	高雄市 Kaohsiung City	臺北市 Taipei City	臺北縣 Taipei County	高雄市 Kaohsiung City	臺北市 Taipei City	臺北縣 Taipei County	高雄市 Kaohsiung City	臺北市 Taipei City	高雄市 Kaohsiung City
1,440,952	800,592	254	216	242	335	421	557	30.31	45.78
1,536,973	852,032	258	217	252	343	444	583	29.61	43.91
1,625,737	904,496	247	211	236	353	463	613	31.06	47.67
1,710,798	958,126	252	217	248	362	479	643	30.61	45.32
1,776,222	997,578	253	219	254	368	492	668	30.96	45.35
1,827,561	1,020,321	257	224	253	368	502	676	30.56	45.68
1,903,849	1,051,550	264	229	260	378	518	697	29.91	44.91
1,978,602	1,089,604	270	231	270	388	534	720	29.35	43.73
2,035,899	1,128,640	277	239	282	394	545	747	28.70	42.06
2,093,606	1,160,260	278	238	285	397	556	766	28.52	41.54
2,091,136	1,158,876	278	239	285	398	556	765	28.49	41.50
2,093,606	1,160,260	278	238	285	397	556	766	28.52	41.54
2,096,642	1,164,262	279	239	283	398	556	769	28.42	41.85
2,098,207	1,167,052	279	239	283	399	556	770	28.40	41.91
2,104,709	1,170,276	280	239	283	400	558	772	28.41	41.87
2,109,024	1,171,789	279	238	282	400	559	773	28.44	42.04
2,114,836	1,168,789	279	238	282	401	560	771	28.46	42.03
2,118,643	1,171,904	279	238	282	401	561	773	28.43	41.96
2,127,106	1,172,544	279	237	282	401	562	773	28.46	41.99
2,133,669	1,165,776	278	237	282	403	564	768	28.53	42.01
2,142,232	1,166,096	279	236	282	404	565	768	28.51	41.96
2,147,561	1,169,357	279	236	282	404	566	770	28.52	41.90
2,152,049	1,171,741	278	236	282	405	567	771	28.57	41.87
0.21	0.20	(-1)	-	-	(1)	(1)	(1)	(0.05)	(-0.03)
2.91	1.11	-	(-3)	(-3)	(7)	(11)	(6)	(0.08)	(0.37)

23. 臺北市與臺北縣、高雄市列管交通事故比較①

年(月)別 Year (Month)	發生件數④ (件) Traffic Accident Cases (Case)			死傷人數(人)③ Casualties (Person)						車輛肇事 (件/萬輛 Accident (Case/10,000)	
	臺北市 Taipei City	臺北縣 Taipei County	高雄市 Kaohsiung City	死亡 Death			受傷 Injury			臺北市 Taipei City	臺北縣 Taipei County
				臺北市 Taipei City	臺北縣 Taipei County	高雄市 Kaohsiung City	臺北市 Taipei City	臺北縣 Taipei County	高雄市 Kaohsiung City		
86年 1997	217	205	212	134	224	62	99	120	224	1.46	0.98
87年 1998	180	129	160	102	141	57	91	64	174	1.15	0.58
88年 1999	164	115	127	107	121	54	65	54	101	1.04	0.49
89年 2000	121	239	107	124	257	108	63	97	46	0.75	0.98
90年 2001	94	206	114	98	215	121	37	84	39	0.58	0.82
91年 2002	79	190	99	81	200	105	28	109	19	0.48	0.73
92年 2003	87	170	87	87	181	88	41	75	13	0.52	0.63
93年 2004	93	160	112	95	170	114	35	118	39	0.54	0.57
94年 2005	79	202	98	84	208	103	52	104	48	0.45	0.70
95年 2006	81	234	101	81	238	102	35	96	23	0.46	0.79
(1-11月) Jan.-Nov.	71	219	94	71	223	95	32	92	21	0.40	0.74
11月 Nov.	5	20	9	5	20	9	3	6	3	0.03	0.07
12月 Dec.	10	15	7	10	15	7	3	4	2	0.06	0.05
96年 2006											
(1-11月) Jan.-Nov.	82	175	78	91	179	78	60	77	25	0.46	0.58
1月 Jan.	9	25	7	9	25	7	3	10	4	0.05	0.08
2月 Feb.	6	11	5	7	11	5	3	1	2	0.03	0.04
3月 Mar.	7	16	9	7	16	9	5	3	-	0.04	0.05
4月 Apr.	7	16	8	7	16	8	2	11	3	0.04	0.05
5月 May	11	23	10	12	25	10	2	3	3	0.06	0.08
6月 June	5	10	5	12	10	5	25	6	1	0.03	0.03
7月 July	4	10	5	4	10	5	3	4	4	0.02	0.03
8月 Aug.	6	16	4	6	16	4	2	19	-	0.03	0.05
9月 Sept.	6	18	6	6	20	6	8	11	1	0.03	0.06
10月 Oct.	14	17	9	14	17	9	5	3	4	0.08	0.06
11月 Nov.	7	13	10	7	13	10	2	6	3	0.04	0.04
當月較上月增減% Vs. Last Month(%)	-50.00	-23.53	11.11	-50.00	-23.53	11.11	-60.00	100.00	-25.00	(-0.04)	(-0.01)
當月較上年同月增減% Vs. Same Month Last Year(%)	40.00	-35.00	11.11	40.00	-35.00	11.11	-33.33	-	-	(0.01)	(-0.02)

附註：①本表統計範圍僅含A1類道路交通事故，88年以前A1類含24小時以內有人死亡或重傷之交通事故，89年以後則僅含24小時以內有人死亡之交通事故案件，故與表9資料不同，96年1月起，表9範圍與本表一致。

②每萬輛機動車肇事率= $\frac{\text{發生件數}}{(\text{上年(月)底車輛數} + \text{本年(月)底車輛數})/2} \times 10,000$

23. Comparison of the Traffic Accidents among Taipei City, Taipei County and Kaohsiung City

率②) Rate Veh.)	每十萬人口肇事件數 (件/十萬人) Case per 100,000 Persons (Case/100,000 Persons)			每萬輛車死亡人數 (人/萬輛) Accident Rate (Death/10,000Veh)			肇事原因(件) Causes of Traffic Accidents					
							駕駛過失 Driver's Fault			其他 Others		
	高雄市 Kaohsiung City	臺北市 Taipei City	臺北縣 Taipei County	高雄市 Kaohsiung City	臺北市 Taipei City	臺北縣 Taipei County	高雄市 Kaohsiung City	臺北市 Taipei City	臺北縣 Taipei County	高雄市 Kaohsiung City	臺北市 Taipei City	臺北縣 Taipei County
1.90	8.34	6.05	14.77	0.90	1.07	0.56	213	197	186	4	8	26
1.35	6.87	3.75	11.04	0.65	0.63	0.48	180	125	146	-	4	14
1.03	6.21	3.30	8.65	0.68	0.52	0.44	164	112	115	-	3	12
0.83	4.58	6.75	7.21	0.77	1.06	0.84	121	232	96	-	7	11
0.84	3.56	5.74	7.64	0.60	0.85	0.89	93	198	108	1	8	6
0.71	2.99	5.24	6.59	0.49	0.77	0.76	78	183	86	1	7	13
0.61	3.30	4.65	5.76	0.52	0.67	0.62	87	166	81	-	3	6
0.76	3.54	4.33	7.41	0.56	0.61	0.77	92	157	104	1	3	8
0.64	3.02	5.43	6.48	0.48	0.72	0.67	77	198	93	2	4	5
0.64	3.09	6.24	6.68	0.46	0.80	0.65	81	223	91	-	11	10
0.60	2.71	5.84	6.21	0.40	0.75	0.60	71	209	86	-	10	8
0.06	0.19	0.53	0.59	0.03	0.07	0.06	5	20	9	-	-	-
0.04	0.38	0.40	0.46	0.06	0.05	0.04	10	14	5	-	1	2
0.49	3.12	4.63	5.14	0.51	0.59	0.49	80	171	63	2	4	15
0.04	0.34	0.66	0.46	0.05	0.08	0.04	9	23	5	-	2	2
0.03	0.23	0.29	0.33	0.04	0.04	0.03	6	11	3	-	-	2
0.06	0.27	0.42	0.59	0.04	0.05	0.06	7	16	8	-	-	1
0.05	0.27	0.42	0.53	0.04	0.05	0.05	7	15	5	-	1	3
0.06	0.42	0.61	0.66	0.07	0.08	0.06	10	23	9	1	-	1
0.03	0.19	0.26	0.33	0.07	0.03	0.03	4	10	4	1	-	1
0.03	0.15	0.26	0.33	0.02	0.03	0.03	4	10	4	-	-	1
0.03	0.23	0.42	0.26	0.03	0.05	0.03	6	16	4	-	-	-
0.04	0.23	0.48	0.40	0.03	0.07	0.04	6	17	5	-	1	1
0.06	0.53	0.45	0.59	0.08	0.06	0.06	14	17	9	-	-	-
0.06	0.27	0.34	0.66	0.04	0.04	0.06	7	13	7	-	-	3
(0.01)	(-0.27)	(-0.11)	(0.07)	(-0.04)	(-0.01)	(0.01)	-50.00	-23.53	-22.22	--	--	--
(0.01)	(0.08)	(-0.19)	(0.06)	(0.01)	(-0.02)	(0.01)	40.00	-35.00	-22.22	--	--	--

③死亡係交通事故發生24小時內死亡人數；受傷人數，88年以前僅含重傷，89年以後包含輕重傷。

④89年至91年含市縣警局、保二、港警所、航警局及鐵路交通事故，88年以前臺北市高雄市僅含市警察局管轄部分，92年起肇事件數皆以該縣市警察局管轄部分統計。

資料來源：內政部警政署、臺北市警察局交通警察大隊。