

臺北市交通統計月報

MONTHLY STATISTICAL REPORT OF TRANSPORTATION

TAIPEI CITY



第 242 期

中華民國 97 年 11 月

November 2008



臺北市政府交通局編印

DEPARTMENT OF TRANSPORTATION, TAIPEI CITY GOVERNMENT

中華民國 97 年 12 月出版

臺北市交通統計月報

MONTHLY STATISTICAL REPORT OF TRANSPORTATION TAIPEI CITY

目 錄

CONTENTS

1.臺北市機動車輛登記數.....	4	1.Number of Registered Motor Vehicles in Taipei.....	4
2.臺北市汽車運輸業概況.....	6	2.Status of Motor Carrier Industry in Taipei.....	6
3.臺北市領有駕駛執照數.....	8	3.Number of Drivers with Driver License in Taipei... ..	8
4.臺北市處理違反道路交通管理事件概況(條例 12-68).....	10	4.Records of Against Traffic Regulation in Taipei... .. (Article 12-68)	10
5.臺北市處理違反道路交通管理事件概況(條例 69-84).....	12	5.Records of Against Traffic Regulation in Taipei... .. (Article 69-84).....	12
6.臺北市停車位數.....	14	6.Number of Parking Spaces in Taipei.....	14
7.臺北市停車管理工程處收費停車場概況.....	16	7.Municipal Charge Parking Lots in Taipei.....	16
8.臺北市車輛拖吊情形.....	20	8.Statistic of Towed Vehicle in Taipei.....	20
9.臺北市列管(死亡)交通事故.....	22	9.Traffic Accidents (Death) in Taipei.....	22
10.臺北市車輛行車事故鑑定情形.....	28	10.Appraisalment of Traffic Accidents in Taipei.....	28
11.臺北市舉發違反道路交通管理事件... ..	30	11.Traffic Regulation Violations in Taipei.....	30
12.臺北市聯營公車行車效率.....	34	12.Operation Efficiency of City Bus in Taipei.....	34
13.臺北市小型公車行車效率.....	36	13.Operation Efficiency of Mini-Bus in Taipei.....	36
14.臺北市復康小型公車行車效率.....	38	14.Operation Efficiency of Dial-a-Ride in Taipei.....	38
15.臺北市聯營公車行車肇事案件.....	40	15.Accidents of City Bus in Taipei.....	40
16.臺北市聯營公車行車肇事原因分析... ..	42	16.Bus Accident Causes in Taipei.....	42
17.臺北捷運各站旅運量.....	44	17.Passenger Volume at Taipei Rapid Transit Stations	44
18.臺北捷運營運概況.....	46	18.Operation of Taipei Rapid Transit System.....	46
19.悠遊卡發行、交易概況—交通領域... ..	48	19.Circulation and Transactions of EasyCard.....	48
20.臺北市藍色公路營運概況.....	50	20.Taipei City River Cruise.....	50
21.貓空纜車營運概況.....	52	21.Operation of the Maokong Gondola.....	52
22.臺北市道路交通安全講習及汽車駕駛訓練成果.....	54	22.Traffic Safety Lecture and Driver Training for Motor Drivers in Taipei City	54
23.臺北市與臺北縣、高雄市機動車輛比較.....	56	23. Comparison of Motor Vehicles among Taipei City, Taipei County and Kaohsiung City.....	56
24.臺北市與臺北縣、高雄市列管交通事故比較.....	58	24. Comparison of the Traffic Accidents among Taipei City, Taipei County and Kaohsiung City.....	58

凡 例

- 一、本月報所載資料均由本局及所屬機關提供，資料來源分別註明於各表下，以利查考。
- 二、各表如有更新數字均予修正，凡與前期內容不同者，悉以本期所列數字為準。
- 三、本快報數字欄所用符號代表意義如下：「—」表示無資料；「--」表示無意義數值；「...」表示數值不明或尚未產生；「0」表示未及半單位；「Ⓡ」表示修正數；「Ⓟ」表示初步統計數；表中括號（）內係增減值或增減百（千）分點。
- 四、本刊內容目前已置於網際網路，網址 <http://www.dot.taipei.gov.tw/newch/>

臺北市交通訊息

◎大眾運輸

97年1至11月本市聯營公車累計載客 59,370.4 萬人次，平均每日載客 177.2 萬人次，較上年同期 170.1 萬人次增加 4.2%。97年1至11月臺北捷運累計載客 41,007.5 萬人次，平均每日載客 122.4 萬人次，則較上年同期 112.9 萬人次增加 8.5%。以包含公車與捷運之大眾運輸來觀察，97年1至11月平均每日載客 299.6 萬人次，較上年同期 283.0 萬人次增加 5.9%。

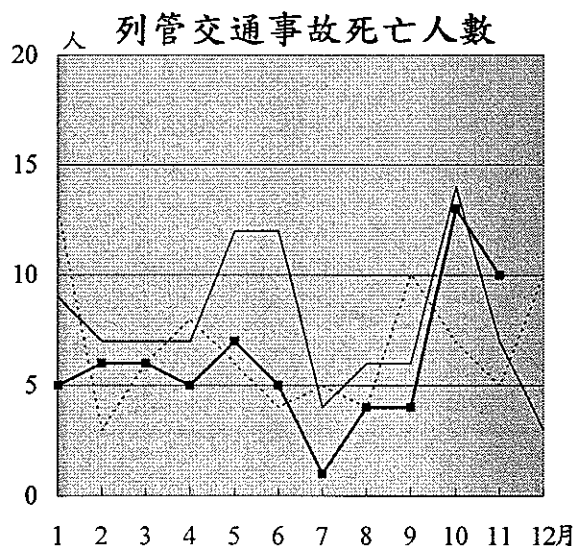
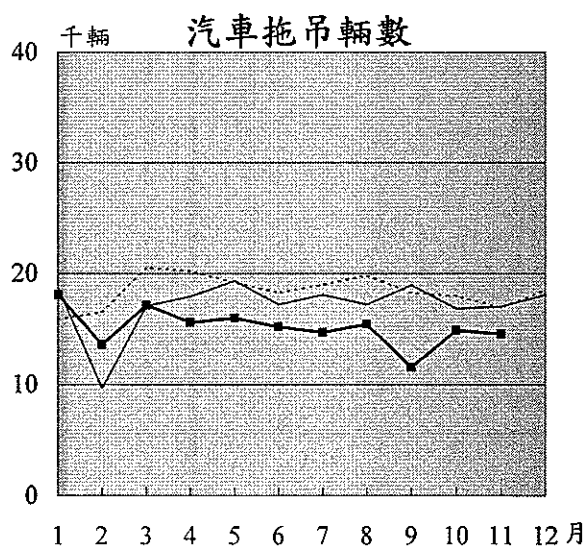
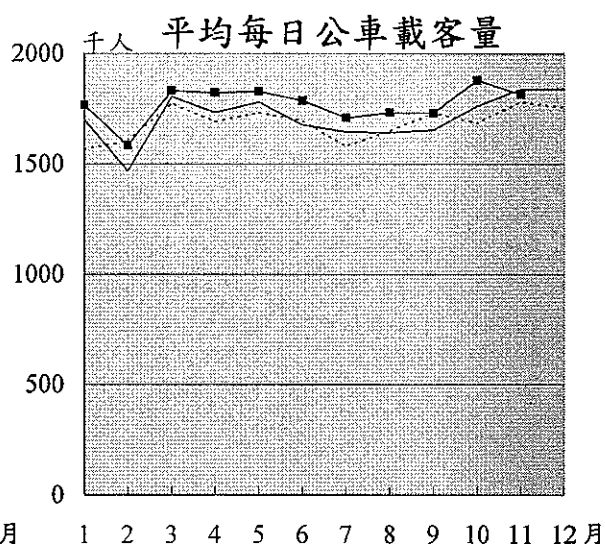
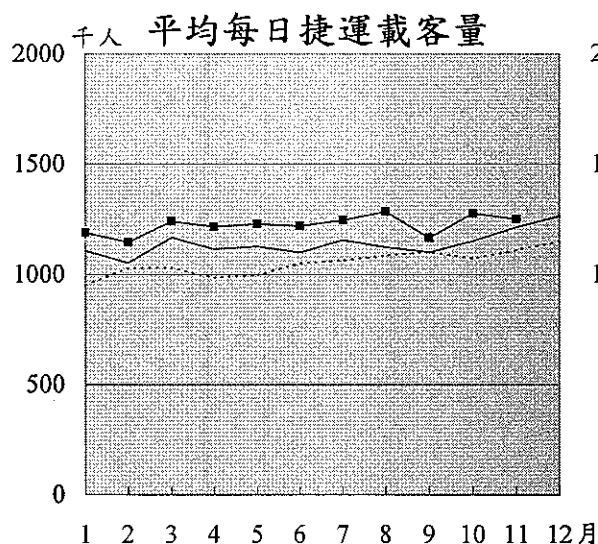
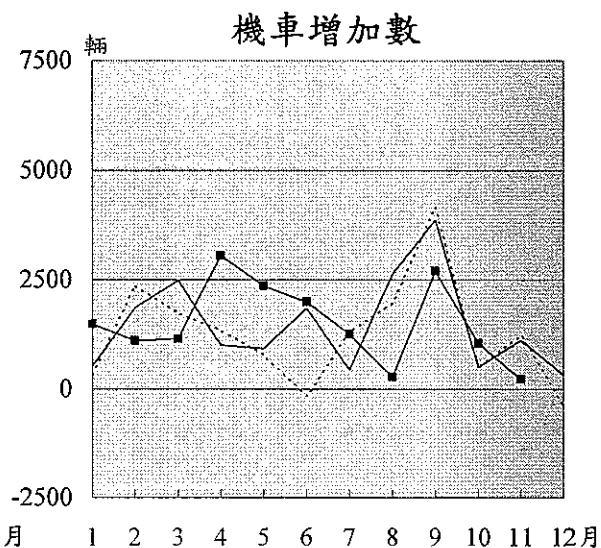
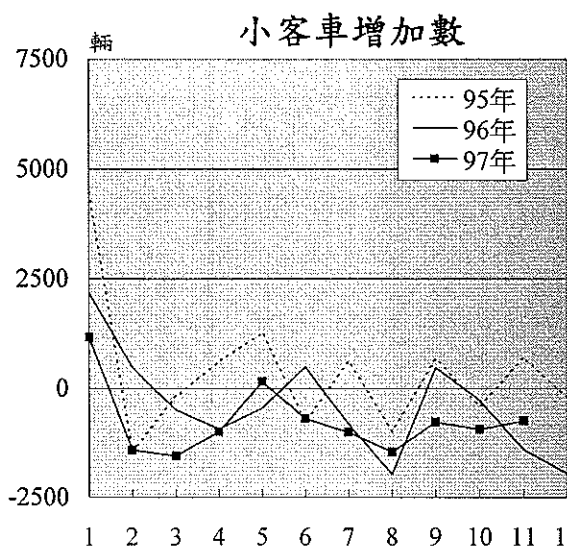
◎車輛違規

97年1至11月本市共舉發違反道路管理事件364.9萬件，較上年同期359.9萬件增加1.4%；其中汽車之違規案有193.0萬件，較上年同期減少2.9%，機車有143.2萬件，較上年同期增加10.1%，其他有28.7萬件，較上年同期減少7.7%。

汽車之違規案件中最多的前3項分別為違規停車占42.3%，其次是違反速率規定行駛占19.2%、闖紅燈占4.4%，此3項約占汽車違規舉發數之六成六。機車之違規也以違規停車占30.1%最多，其次是爭道行駛占23.3%，違反速率規定行駛占11.6%，合計約占機車違規舉發數之六成五。

◎交通事故

97年1至11月本市轄內計發生 63 件死亡之交通事故，共造成 66 死 13 傷，與上年同期相較，發生件數減少 19 件，死亡人數減少 25 人；肇事原因中以未注意車前狀況 11 件最多，造成 11 死 4 傷，其次為搶越行人穿越道 9 件，造成 9 人死亡，再其次為違反號誌管制 8 件，造成 8 死 1 傷。死亡人數以所使用交通工具分析，機車有 40 人，行人 22 人，自小客 3 人，自行車 1 人。



1. 臺北市機動車輛登記數

單位：輛

年(月)底別 End of Year(Month)		總計 Grand Total Growth(%)		汽 車						
				計 Total	大 客 車 Bus			大 貨 車 Heavy Truck		
					小計 Sub-Total	自用 Private	營業 Business	小計 Sub-Total	自用 Private	營業 Business
86年底	End of 1997	1,532,023	6.12	660,486	5,979	675	5,304	6,794	3,461	3,333
87年底	End of 1998	1,585,618	3.50	681,386	6,083	633	5,450	6,698	3,463	3,235
88年底	End of 1999 ①	1,583,090	-0.16	651,691	6,255	569	5,686	6,499	3,385	3,114
89年底	End of 2000	1,625,526	2.68	666,513	6,212	523	5,689	6,338	3,293	3,045
90年底	End of 2001	1,637,348	0.73	667,179	6,366	504	5,862	6,240	3,372	2,868
91年底	End of 2002	1,649,219	0.73	677,651	6,161	450	5,711	5,961	3,222	2,739
92年底	End of 2003	1,688,726	2.40	694,390	6,014	420	5,594	5,963	3,278	2,685
93年底	End of 2004 ③	1,726,699	2.25	708,315	6,148	378	5,770	5,856	3,124	2,732
94年底	End of 2005	1,756,480	1.72	725,508	6,264	296	5,968	5,994	3,237	2,757
95年底	End of 2006	1,777,903	1.22	731,755	6,237	280	5,957	6,350	3,589	2,761
96年底	End of 2007	1,791,939	0.79	728,277	6,319	275	6,044	6,475	3,791	2,684
11月底	End of Nov.	1,793,918	-0.01	730,573	6,327	272	6,055	6,482	3,784	2,698
12月底	End of Dec.	1,791,939	-0.11	728,277	6,319	275	6,044	6,475	3,791	2,684
97年	2008									
1月底	End of Jan.	1,794,661	0.15	729,513	6,321	274	6,047	6,468	3,811	2,657
2月底	End of Feb.	1,794,280	-0.02	728,022	6,341	273	6,068	6,453	3,813	2,640
3月底	End of Mar.	1,793,644	-0.04	726,237	6,299	271	6,028	6,424	3,808	2,616
4月底	End of Apr.	1,795,812	0.12	725,358	6,342	271	6,071	6,439	3,835	2,604
5月底	End of May	1,798,253	0.14	725,437	6,313	268	6,045	6,426	3,848	2,578
6月底	End of June	1,800,049	0.10	725,241	6,334	267	6,067	6,461	3,891	2,570
7月底	End of July	1,800,636	0.03	724,570	6,312	261	6,051	6,439	3,888	2,551
8月底	End of Aug.	1,799,443	-0.07	723,101	6,215	260	5,955	6,415	3,877	2,538
9月底	End of Sept.	1,801,268	0.10	722,224	6,265	265	6,000	6,420	3,887	2,533
10月底	End of Oct.	1,801,245	0.00	721,154	6,267	263	6,004	6,418	3,885	2,533
11月底	End of Nov.	1,800,748	-0.03	720,436	6,283	264	6,019	6,415	3,891	2,524
松山區	Songshan Dist.	144,410	-0.06	71,585	531	13	518	1,174	323	851
信義區	Xinyi Dist.	144,074	0.00	54,869	112	9	103	740	431	309
大安區	Daan Dist.	186,618	-0.20	95,133	476	28	448	516	486	30
中山區	Zhongshan Dist.	183,177	-0.09	89,364	1,567	37	1,530	1,167	760	407
中正區	Zhongzheng Dist.	116,147	0.01	47,333	790	96	694	404	291	113
大同區	Datong Dist.	103,508	-0.05	33,420	184	1	183	419	311	108
萬華區	Wanhua Dist.	144,357	-0.02	37,917	16	1	15	271	150	121
文山區	Wenshan Dist.	160,167	0.04	60,806	251	13	238	289	247	42
南港區	Nangang Dist.	85,433	0.27	28,441	29	12	17	249	133	116
內湖區	Neihu Dist.	175,366	-0.03	74,505	932	6	926	473	335	138
士林區	Shilin Dist.	193,445	-0.06	69,403	1,269	27	1,242	528	263	265
北投區	Beitou Dist.	164,046	0.04	57,660	126	21	105	185	161	24

附註：①88年7月起汽車不依限期參加定期檢驗逾期6個月以上者，依「道路交通安全管理處罰條例」第17條規定註銷其牌照。

②96年10月起重型機車分為普通、250c.c-未滿550c.c及550c.c以上3種。

1. Number of Registered Motor Vehicles in Taipei

Unit: Car

Automobile							機車 Motorcycle				
小客車 Sedan			小貨車 Light Truck			特種車 Specially Constructed Vehicle	計 Total	重型 ② Over 50c.c			輕型 ④ Under 50c.c
小計	自用	營業	小計	自用	營業			550c.c 以上	250c.c-未滿 550c.c	普通 50c.c-under 250c.c	
								550c.c and over	250c.c-under 550c.c	50c.c-under 250c.c	
Sub-Total	Private	Business	Sub-Total	Private	Business	Total					
588,577	549,636	38,941	51,624	50,347	1,277	7,512	871,537		500,056	371,481	
607,205	568,661	38,544	53,269	51,869	1,400	8,131	904,232		526,349	377,883	
581,831	545,246	36,585	49,230	47,434	1,796	7,876	931,399		547,227	384,172	
595,742	559,056	36,686	50,195	48,277	1,918	8,026	959,013		572,469	386,544	
595,614	559,221	36,393	50,508	48,527	1,981	8,451	970,169		590,065	380,104	
606,839	571,394	35,445	50,647	48,450	2,197	8,043	971,568	638	602,728	368,202	
622,195	587,958	34,237	52,062	49,861	2,201	8,156	994,336	1,423	629,642	363,271	
635,189	577,435	57,754	53,339	47,958	5,381	7,783	1,018,384	2,087	663,061	353,236	
650,519	584,019	66,500	55,028	47,011	8,017	7,703	1,030,972	2,670	690,426	337,876	
654,854	584,095	70,759	56,657	45,968	10,689	7,657	1,046,148	3,346	719,066	323,736	
650,181	576,173	74,008	57,805	44,458	13,347	7,497	1,063,662	3,299	569 751,916	307,878	
652,130	578,274	73,856	58,109	44,843	13,266	7,525	1,063,345	3,246	579 749,963	309,557	
650,181	576,173	74,008	57,805	44,458	13,347	7,497	1,063,662	3,299	569 751,916	307,878	
651,342	577,147	74,195	57,907	44,501	13,406	7,475	1,065,148	3,334	563 754,367	306,884	
649,928	575,786	74,142	57,832	44,420	13,412	7,468	1,066,258	3,360	553 756,321	306,024	
648,386	574,560	73,826	57,693	44,250	13,443	7,435	1,067,407	3,393	545 758,599	304,870	
647,389	573,551	73,838	57,816	44,273	13,543	7,372	1,070,454	3,454	549 762,615	303,836	
647,541	572,991	74,550	57,868	44,134	13,734	7,289	1,072,816	3,496	541 766,336	302,443	
646,845	572,248	74,597	58,357	44,029	14,328	7,244	1,074,808	3,544	547 769,689	301,028	
645,838	571,137	74,701	58,649	43,889	14,760	7,332	1,076,066	3,637	543 772,357	299,529	
644,383	569,922	74,461	58,724	43,829	14,895	7,364	1,076,342	3,676	539 774,087	298,040	
643,609	569,212	74,397	58,692	43,670	15,022	7,238	1,079,044	3,719	538 778,104	296,683	
642,662	568,515	74,147	58,524	43,489	15,035	7,283	1,080,091	3,751	537 780,602	295,201	
641,919	568,230	73,689	58,481	43,417	15,064	7,338	1,080,312	3,784	545 781,901	294,082	
63,814	49,404	14,410	5,746	3,136	2,610	320	72,825	273	36 51,457	21,059	
48,958	45,225	3,733	3,843	3,597	246	1,216	89,205	284	34 63,635	25,252	
83,025	68,018	15,007	10,386	4,001	6,385	730	91,485	460	70 65,393	25,562	
75,506	59,142	16,364	10,479	6,274	4,205	645	93,813	368	53 65,660	27,732	
40,147	34,893	5,254	3,539	3,302	237	2,453	68,814	360	31 50,849	17,574	
29,222	26,356	2,866	3,392	3,271	121	203	70,088	191	17 51,078	18,802	
34,020	31,445	2,575	3,422	3,350	72	188	106,440	254	40 76,406	29,740	
57,105	54,710	2,395	2,826	2,713	113	335	99,361	348	44 71,701	27,268	
25,894	24,585	1,309	2,148	1,977	171	121	56,992	122	28 42,137	14,705	
67,821	63,031	4,790	4,994	4,468	526	285	100,861	344	60 72,854	27,603	
62,692	60,181	2,511	4,607	4,243	364	307	124,042	434	77 91,645	31,886	
53,715	51,240	2,475	3,099	3,085	14	535	106,386	346	55 79,086	26,899	

③自93年9月起租賃小客(貨)車依使用目的改列為營業車；另自12月起將長期性租賃車，亦改列為營業車。

④含小型輕機1輛。

2. 臺北市汽車運輸業概況

年(月)底別 End of Year(Month)		總計 Grand Total		遊覽車客運業 ② Tourist Bus Carrier		汽車貨運業 Trucking Carrier		小客(貨)車 租賃業⑤ Car-rental Carrier	
		家數 Firms	車輛數 Vehicles	家數 Firms	車輛數 Vehicles	家數 Firms	車輛數 Vehicles	家數 Firms	車輛數 Vehicles
86年底	End of 1997	12,049	53,313	221	2,096	425	4,610	265	4,458
87年底	End of 1998	11,934	53,782	262	2,705	439	4,635	283	5,153
88年底	End of 1999	11,604	52,825	287	2,568	514	4,910	305	5,644
89年底	End of 2000	11,459	54,614	281	2,614	525	4,963	315	7,276
90年底	End of 2001	11,096	55,186	274	2,739	531	4,849	323	8,081
91年底	End of 2002	10,816	56,170	261	2,922	525	4,936	327	10,078
92年底	End of 2003	10,622	57,849	257	2,881	524	4,886	334	13,132
93年底	End of 2004	10,549	72,639	254	2,982	549	4,978	376	27,289
94年底	End of 2005	10,348	83,242	262	3,086	548	5,030	401	38,970
95年底	End of 2006	10,015	90,166	265	3,148	549	5,080	406	46,691
96年底	End of 2007	9,579	96,083	261	3,226	490	5,106	411	53,576
11月底	End of Nov.	9,608	95,875	262	3,237	490	5,122	411	53,179
12月底	End of Dec.	9,579	96,083	261	3,226	490	5,106	411	53,576
97年	2008								
1月底	End of Jan.	9,523	96,305	263	3,209	456	5,088	413	53,878
2月底	End of Feb.	9,493	96,262	262	3,211	445	5,039	413	53,876
3月底	End of Mar.	9,449	95,913	260	3,171	436	5,007	411	53,649
4月底	End of Apr.	9,429	96,056	262	3,179	435	5,009	409	53,771
5月底	End of May	9,387	96,907	253	3,145	434	4,973	410	54,703
6月底	End of June	9,343	97,562	251	3,192	434	4,956	412	55,415
7月底	End of July	9,338	98,063	250	3,173	434	4,948	412	55,925
8月底	End of Aug.	9,320	97,849	251	3,137	434	4,926	412	55,880
9月底	End of Sept.	9,290	97,952	252	3,166	436	4,912	412	56,000
10月底	End of Oct.	9,277	97,719	248	3,147	437	4,938	412	55,725
11月底	End of Nov.	9,265	97,296	249	3,160	436	4,966	412	55,285
當月較上月增減% VS. Last Month (%)		-0.13	-0.43	0.40	0.41	-0.23	0.57	0.00	-0.79
當月較上年同月增減% VS. Same Month Last Year (%)		-3.57	1.48	-4.96	-2.38	-11.02	-3.05	0.24	3.96

附註：①「個人計程車業」因車輛註銷尚未重新領牌，故自87年4月起調整數據。

②自87年7月起，原歸於「公車」項下之專(兼)辦交通車，改歸於「遊覽車」項下。

③86年底車輛數為市區汽車客運及公路汽車客運之合計數。

2. Status of Motor Carrier Industry in Taipei

計 程 車 客 運 業 Taxi Carrier								汽 車 客 運 業 Bus Carrier ④			
合 計 Total		車行計程車 客 運 業 Taxi Owned by Company		計程車運輸 合 作 社 Taxi Owned by Co- operation		個人計程車業 ① Taxi Owned by Individual		市區汽車客運 ②③ City Bus		公路汽車客運 ④⑤ Highway Bus	
家 數 Firms	車 輛 數 Vehicles	家 數 Firms	車 輛 數 Vehicles	家 數 Firms	車 輛 數 Vehicles	家 數 Firms	車 輛 數 Vehicles	家 數 Firms	車 輛 數 Vehicles	家 數 Firms	車 輛 數 Vehicles
11,138	38,941	1,435	20,998	18	8,258	9,685	9,685	...	3,208
10,938	38,544	1,434	20,472	19	9,245	9,485	8,827	7	2,594	5	151
10,480	36,585	1,437	19,406	19	8,664	9,023	8,515	7	2,745	11	373
10,318	36,686	1,437	19,972	19	8,444	8,862	8,272	7	2,620	13	455
9,949	36,394	1,437	20,333	19	8,180	8,493	7,881	7	2,560	12	563
9,687	35,445	1,430	19,544	18	8,252	8,239	7,649	8	2,589	8	200
9,492	34,237	1,429	18,583	18	8,143	8,045	7,511	8	2,511	7	202
9,356	33,602	1,428	18,011	18	8,250	8,010	7,341	8	2,592	6	196
9,124	33,274	1,426	18,089	18	8,219	7,680	7,066	8	2,680	5	202
8,780	32,439	1,414	17,800	17	7,822	7,349	6,827	8	2,610	7	199
8,402	31,357	1,411	17,449	17	7,376	6,974	6,532	8	2,606	7	212
8,430	31,519	1,411	17,545	17	7,419	7,002	6,555	8	2,606	7	212
8,402	31,357	1,411	17,449	17	7,376	6,974	6,532	8	2,606	7	212
8,376	31,292	1,409	17,431	17	7,343	6,950	6,518	8	2,626	7	212
8,358	31,279	1,409	17,436	17	7,344	6,932	6,499	8	2,648	7	209
8,327	31,229	1,407	17,442	17	7,318	6,903	6,469	8	2,648	7	209
8,308	31,205	1,406	17,459	17	7,290	6,885	6,456	8	2,682	7	210
8,275	31,186	1,405	17,522	17	7,241	6,853	6,423	8	2,690	7	210
8,231	31,124	1,405	17,528	17	7,200	6,809	6,396	8	2,666	7	209
8,227	31,139	1,405	17,576	17	7,180	6,805	6,383	8	2,669	7	209
8,208	31,088	1,405	17,561	17	7,161	6,786	6,366	8	2,616	7	202
8,175	31,040	1,401	17,549	17	7,149	6,757	6,342	8	2,632	7	202
8,165	31,052	1,401	17,599	17	7,118	6,747	6,335	8	2,627	7	230
8,153	31,026	1,400	17,610	17	7,093	6,736	6,323	8	2,630	7	229
-0.15	-0.08	-0.07	0.06	0.00	-0.35	-0.16	-0.19	0.00	0.11	0.00	-0.43
-3.29	-1.56	-0.78	0.37	0.00	-4.39	-3.80	-3.54	0.00	0.92	0.00	8.02

④自87年1月起公路汽車客運之家數含兼營公路汽車客運之市區汽車客運3家(大有、中興、光華)。

⑤自92年12月起含小貨車租賃業，另自93年12月起亦將長期性租賃車，改列為營業車。

⑥自95年12月起將指南及東南客運2家業者資料納入統計。

3. 臺北市領有駕駛執照數

單位:枚

年(月)底別 End of Year(Month)	總計 ① Grand Total	汽 車							
		合計 Total	職 業 Professional						普 小計 Sub-Total
			小計 Sub-Total	聯結車 Tractor	大客車 Bus	大貨車 Truck	小型車 Small Car		
86年底 End of 1997	2,038,006	1,125,150	67,896	3,628	9,464	8,308	46,496	1,057,254	
87年底 End of 1998	2,106,053	1,158,345	65,794	3,612	9,072	7,966	45,144	1,092,551	
88年底 End of 1999	2,169,933	1,189,394	64,742	3,623	8,968	7,777	44,374	1,124,652	
89年底 End of 2000	2,225,986	1,218,814	64,552	3,685	8,935	7,741	44,191	1,154,262	
90年底 End of 2001	2,271,885	1,241,772	63,359	3,707	8,921	7,574	43,157	1,178,413	
91年底 End of 2002	2,308,291	1,261,439	61,861	3,723	9,001	7,360	41,777	1,199,578	
92年底 End of 2003	2,356,216	1,287,470	60,007	3,722	9,007	7,087	40,191	1,227,463	
93年底 End of 2004	2,404,998	1,315,853	58,443	3,728	9,078	6,901	38,736	1,257,410	
94年底 End of 2005	2,446,339	1,339,440	57,099	3,745	9,079	6,782	37,493	1,282,341	
95年底 End of 2006	2,463,358	1,353,653	55,691	3,766	9,229	6,626	36,070	1,297,962	
96年底 End of 2006	2,498,852	1,373,636	54,301	3,811	9,200	6,534	34,756	1,319,335	
11月底 End of Nov.	2,497,065	1,372,842	54,456	3,808	9,203	6,549	34,896	1,318,386	
12月底 End of Dec.	2,498,852	1,373,636	54,301	3,811	9,200	6,534	34,756	1,319,335	
97年底 2008									
1月底 End of Jan.	2,500,743	1,374,577	54,194	3,809	9,210	6,532	34,643	1,320,383	
2月底 End of Feb.	2,502,707	1,375,549	54,089	3,803	9,206	6,520	34,560	1,321,460	
3月底 End of Mar.	2,504,084	1,376,182	53,869	3,792	9,218	6,495	34,364	1,322,313	
4月底 End of Apr.	2,506,172	1,377,676	53,702	3,778	9,215	6,482	34,227	1,323,974	
5月底 End of May	2,508,771	1,379,210	53,515	3,780	9,214	6,460	34,061	1,325,695	
6月底 End of June	2,511,640	1,380,676	53,438	3,788	9,222	6,446	33,982	1,327,238	
7月底 End of July	2,516,598	1,382,943	53,491	3,782	9,230	6,437	34,042	1,329,452	
8月底 End of Aug.	2,523,399	1,386,266	53,474	3,790	9,218	6,424	34,042	1,332,792	
9月底 End of Sept.	2,528,751	1,389,325	53,323	3,769	9,218	6,423	33,913	1,336,002	
10月底 End of Oct.	2,531,398	1,390,748	53,284	3,789	9,249	6,410	33,836	1,337,464	
11月底 End of Nov.	2,532,828	1,391,265	53,127	3,790	9,256	6,395	33,686	1,338,138	
當月較上月增減% VS. Last Month(%)	0.06	0.04	-0.29	0.03	0.08	-0.23	-0.44	0.05	
當月較上年同月增減% VS. Same Month Last Year(%)	1.43	1.34	-2.44	-0.47	0.58	-2.35	-3.47	1.50	

附註:①領有駕駛執照人數中不含技工執照、國際駕照及學習駕照。

②自91年1月起計入技工執照移轉管轄之登記數。

資料來源:臺北市監理處

3. Number of Drivers with Diver License in Taipei

Unit: Piece

Automobile				機車 Motorcycle			技工執照 (歷年累計) ② Mechanic License(grand total over the years)	國際駕照 (當年、 月發照) International driver License (issued in the same year,month)	學習駕照 (當年、月 發照) Learning Permit(issued in the same year,month)	
通 Ordinary				合計 Total	重型③ Over 50c.c					輕型 Under 50c.c
聯結車 Tractor	大客車 Bus	大貨車 Truck	小型車 Small Car		大型 Over 250c.c	普通 Under 250c.c				
948	10,231	22,668	1,023,407	912,856	783,474	129,382	3,646	42,513	34,332	
1,001	10,374	23,503	1,057,673	947,708	811,837	135,871	4,213	38,027	37,977	
1,080	10,497	24,318	1,088,757	980,539	839,545	140,994	4,253	39,622	34,000	
1,117	10,721	24,962	1,117,462	1,007,172	862,771	144,401	4,454	42,018	34,762	
1,154	10,881	25,199	1,141,179	1,030,113	884,546	145,567	4,618	39,008	33,782	
1,162	11,186	25,137	1,162,093	1,046,852	890	898,840	147,122	3,150	37,034	33,280
1,226	11,504	25,238	1,189,495	1,068,746	3,435	915,276	150,035	3,379	33,456	32,572
1,273	11,800	25,534	1,218,803	1,089,145	5,421	933,762	149,962	3,620	36,461	31,832
1,340	11,865	25,613	1,243,523	1,106,899	7,333	950,229	149,337	3,688	37,411	28,753
1,357	11,920	25,488	1,259,197	1,109,705	8,925	954,200	146,580	3,688	36,780	25,906
1,382	12,110	25,609	1,280,234	1,125,216	11,643	969,500	144,073	3,688	2,426	1,153
1,378	12,086	25,587	1,279,335	1,124,223	11,254	968,597	144,372	3,688	2,127	1,140
1,382	12,110	25,609	1,280,234	1,125,216	11,643	969,500	144,073	3,688	2,426	1,153
1,383	12,138	25,633	1,281,229	1,126,166	12,035	970,261	143,870	3,688	2,858	1,602
1,385	12,139	25,641	1,282,295	1,127,158	12,163	971,294	143,701	3,688	2,080	1,163
1,392	12,107	25,629	1,283,185	1,127,902	12,348	972,173	143,381	3,688	2,584	1,850
1,399	12,097	25,622	1,284,856	1,128,496	12,526	972,847	143,123	3,688	2,573	1,730
1,405	12,120	25,633	1,286,537	1,129,561	12,683	974,070	142,808	3,688	3,301	2,065
1,401	12,122	25,624	1,288,091	1,130,964	12,877	975,540	142,547	3,688	3,983	2,543
1,400	12,116	25,640	1,290,296	1,133,655	13,060	978,251	142,344	3,688	4,151	3,210
1,398	12,137	25,653	1,293,604	1,137,133	13,232	981,618	142,283	3,688	3,469	1,876
1,400	12,174	25,644	1,296,784	1,139,426	13,389	983,893	142,144	3,688	2,684	1,270
1,400	12,184	25,642	1,298,238	1,140,650	13,560	985,288	141,802	3,688	2,282	1,288
1,404	12,182	25,627	1,298,925	1,141,563	13,690	986,326	141,547	3,688	1,683	1,044
0.29	-0.02	-0.06	0.05	0.08	0.96	0.11	-0.18	0.00	-26.25	-18.94
1.89	0.79	0.16	1.53	1.54	21.65	1.83	-1.96	0.00	-20.87	-8.42

③91年7月起重型機車駕照分為普通重型機車駕照及大型重型機車駕照。

4. 臺北市處理違反道路管理事件概況^①

(條例12-68條)

單位：件；新臺幣千元

年(月)、項目 Year (Month) - Item	截至上年(月) 底尚未處結數 ⑥ Unsettled Cases Up to The End of Last Year(Month)	舉發 本轄數 Illegal Cases Registered in Taipei City	他轄舉發 移入數 Illegal Cases Occurred in other Cities and Transferred to Taipei City	免罰 (含逕行 註銷) Fine Exemption	處罰	
					計 Total	按 Classified by 機車 Motorcycle
86年 1997	1,437,076	2,656,323	1,549,313	15,748	3,914,414	902,180
87年 1998	1,712,550	2,976,909	1,519,100	18,379	4,084,469	1,116,947
88年 1999	2,105,711	2,870,225	1,679,189	35,915	3,798,790	884,274
89年 2000 ⑥	2,125,769	3,623,003	1,048,943	1,128,380	4,440,039	907,812
90年 2001	1,455,423	2,990,873	1,234,228	69,339	3,909,240	938,688
91年 2002 ①	1,680,177	2,236,307	1,306,356	71,760	3,064,618	689,307
92年 2003	1,166,798	1,521,963	798,157	37,083	2,260,718	489,261
93年 2004	1,253,263	1,809,898	545,598	34,225	2,195,062	571,763
94年 2005	1,405,045	1,807,700	560,254	415,903	2,260,860	595,453
95年 2006	1,651,237	1,687,297	542,797	175,987	2,101,821	551,992
96年 2007	1,623,096	1,673,048	639,028	227,338	2,048,429	621,958
(1~11月) Jan.-Nov.	1,623,096	1,523,067	588,083	200,356	1,864,949	563,500
11月 Nov.	1,523,852	147,388	53,263	24,029	182,214	59,396
12月 Dec.	1,574,213	149,981	50,945	26,982	183,480	58,458
97年 2008						
(1~11月) Jan.-Nov.	1,533,509	1,560,205	546,238	134,666	1,891,646	616,374
1月 Jan.	1,533,509	161,990	53,207	10,857	188,653	58,411
2月 Feb.	1,536,208	111,751	38,893	9,085	145,983	42,662
3月 Mar.	1,540,612	146,813	54,469	8,641	177,712	52,221
4月 Apr.	1,558,424	153,707	51,346	7,773	182,807	55,673
5月 May	1,569,363	152,669	53,403	8,668	187,968	58,553
6月 June	1,602,268	133,803	56,932	24,460	175,489	56,657
7月 July	1,598,198	148,101	50,088	8,472	178,237	60,153
8月 Aug.	1,603,944	150,187	52,219	21,496	166,028	62,461
9月 Sept.	1,610,918	121,231	44,426	13,785	166,528	59,117
10月 Oct.	1,616,097	152,205	50,710	11,909	168,964	58,522
11月 Nov.	1,630,830	127,748	40,545	9,520	153,277	51,944

附註：①本表以「道路交通管理處罰條例」處罰者為統計範圍，91年以前包含條例12-84條，92年以後僅條例12-68條。

②「截至本月底尚未處結數」=「截至上月底尚未處結數」+「舉發本轄數」+「他轄舉發移入數」-「免罰(含逕行註銷)」-「處罰之合計」-「本月未送達增減數」。

③尚未處結數係指「尚未裁決」及「裁決後尚未執行」之件數。

④「處罰」各欄係指處結之件數(不包括尚未裁決及裁決後尚未執行之件數)。

⑤吊扣(銷)牌(駕)照係包括原處分或經易處吊扣(銷)者。

4. Records of Against Traffic Regulation in Taipei

Unit : cases ; NTS1,000

Penalty		按處罰種類分				本月未送達增減數	截至本年(月)底尚未處結數	罰鍰收入
Automobile and Motorcycle		Classification by Penalty						
汽車	其他	罰鍰	沒入	吊扣牌	吊銷牌	⑨ Monthly Increment of Undelivered Tickets	②③ Unsettled Cases Up to The End of This Year(Month)	⑦⑩ Revenue of Fines
Automobile	Others			Fine	Confiscation			
2,886,072	126,162	3,870,431	909	29,213	8,025	...	1,712,550	3,634,344
2,883,584	83,938	4,046,773	437	34,579	751	...	2,105,711	3,811,521
2,752,104	162,412	3,708,373	515	54,965	841	...	2,820,420	3,810,070
3,330,812	201,415	4,316,126	174	86,499	143	...	1,448,833	4,375,848
2,722,496	248,056	3,807,290	-	91,412	31	...	1,691,390	4,426,135
2,123,187	252,124	2,979,830	-	76,523	24	...	2,048,319	4,052,020
1,771,457	-	2,220,111	52	40,587	20	...	1,247,614	3,679,511
1,623,299	-	2,168,780	159	26,255	27	...	1,402,282	3,413,291
1,665,407	-	2,234,974	96	25,859	27	-555,001	1,651,237	3,593,646
1,549,829	-	2,079,838	78	21,903	80	-19,573	1,623,096	3,153,256
1,426,471	-	2,028,685	44	19,593	151	125,896	1,533,509	3,172,772
1,301,449	-	1,846,997	35	17,816	136	94,728	1,574,213	2,910,578
122,818	-	180,595	6	1,607	12	-55,953	1,574,213	272,171
125,022	-	181,688	9	1,777	15	31,168	1,533,509	262,194
1,275,272	-	1,874,970	37	16,533	143	-34,384	1,648,024	2,665,033
130,242	-	187,003	4	1,638	12	12,988	1,536,208	271,911
103,321	-	144,752	3	1,222	9	-8,828	1,540,612	211,784
125,491	-	176,114	2	1,574	24	-2,883	1,558,424	255,455
127,134	-	181,032	6	1,762	13	3,534	1,569,363	250,887
129,415	-	186,434	3	1,524	10	-23,469	1,602,268	270,285
118,832	-	173,887	7	1,588	14	-5,144	1,598,198	241,877
118,084	-	176,752	3	1,469	16	5,734	1,603,944	256,839
103,567	-	164,478	3	1,543	7	7,908	1,610,918	226,055
107,411	-	165,100	4	1,416	12	-19,835	1,616,097	229,956
110,442	-	167,505	-	1,443	16	7,309	1,630,830	240,981
101,333	-	151,913	2	1,354	10	-11,698	1,648,024	209,004

⑥自89年3月起因剔除交通違規通知單未送達違規人之案件致尚未處結數有誤差。

⑦罰鍰收入係當期處罰案件之收入並扣除重、溢、誤繳退費。

⑧罰鍰件數已含沒入件數。

⑨指違規單未送達違規人，被退回舉發單位註記單退，或註記單退後又結案之調整數加總。

⑩自96年起罰鍰收入包含外縣市政府撥入款，及扣除移撥金額；97年11月份外縣市政府撥入98,891,455元，移撥金額32,749,985元。

資料來源：臺北市交通事件裁決所。

5. 臺北市處理違反道路管理事件概況 ①

(條例69-84條)

單位：件；新臺幣千元

年(月)、項目 Year (Month) · Item	截至上年(月) 底尚未處結數 Unsettled Cases Up to The End of Last Year(Month)	舉發 本轄數 Illegal Cases Registered in Taipei City	他轄舉發 移入數 Illegal Cases Occurred in other Cities and Transferred to Taipei City	免罰 Fine Exemption	處罰	
					計 Total	按違 Classified 慢車 Bicycle
86年 1997	1,437,076	2,656,323	1,549,313	15,748	3,914,414	902,180
87年 1998	1,712,550	2,976,909	1,519,100	18,379	4,084,469	1,116,947
88年 1999	2,105,711	2,870,225	1,679,189	35,915	3,798,790	884,274
89年 2000	2,125,769	3,623,003	1,048,943	1,128,380	4,440,039	907,812
90年 2001	1,455,423	2,990,873	1,234,228	69,339	3,909,240	938,688
91年 2002 ①	1,680,177	2,236,307	1,306,356	71,760	3,064,618	689,307
92年 2003	837,985	547,936	-	113	204,577	-
93年 2004	1,181,231	543,844	-	-	230,365	3
94年 2005	1,494,710	433,516	-	-	260,580	-
95年 2006	1,667,646	395,264	-	-	258,824	43
96年 2007	1,804,086	343,078	-	-	270,683	663
(1~11月) Jan.-Nov.	1,804,086	309,901	-	-	245,271	604
11月 Nov.	1,859,353	31,190	-	-	21,828	12
12月 Dec.	1,868,715	33,177	-	-	25,412	59
97年 2008						
(1~11月) Jan.-Nov.	1,876,480	286,499	-	-	247,967	256
1月 Jan.	1,876,480	32,288	-	-	32,778	36
2月 Feb.	1,875,990	16,511	-	-	16,590	25
3月 Mar.	1,875,911	30,400	-	-	22,819	28
4月 Apr.	1,883,492	28,707	-	-	30,608	35
5月 May	1,881,591	30,824	-	-	28,273	17
6月 June	1,884,142	27,322	-	-	20,666	26
7月 July	1,890,798	27,595	-	-	19,761	5
8月 Aug.	1,898,632	25,179	-	-	17,744	18
9月 Sept.	1,906,067	21,220	-	-	20,817	14
10月 Oct.	1,906,470	26,416	-	-	18,536	16
11月 Nov.	1,914,350	20,037	-	-	19,375	36

附註：①本表以「道路交通管理處罰條例」處罰者為統計範圍，91年以前包含條例12-84條，92年以後僅含條例69-84條。

②「截至本月底尚未處結數」=（「截至上月底尚未處結數」+「舉發本轄數」+「他轄舉發移入數」）-（「免罰」+「處罰之合計」）。

③尚未處結數係指「尚未裁決」及「裁決後尚未執行」之件數。

5. Records of Against Traffic Regulation in Taipei

Unit : cases : NT\$1,000

Penalty ④					截至本年(月) 底尚未處結數 ②③ Unsettled Cases Up to The End of This Year(Month)	罰鍰收入 ⑤ (千元) Revenue of Fines
規種類分 by Violation		按處罰種類分 Classification by Penalty				
行人 Pedestrians	道路障礙 Others	罰鍰 Fine	沒入 Confiscation	行人講習 Pedestrian Short-term Training		
2,886,072	126,162	3,870,431	909	6,746	1,712,550	3,634,344
2,883,584	83,938	4,046,773	437	2,366	2,105,711	3,811,521
2,752,104	162,412	3,708,373	515	34,611	2,820,420	3,810,070
3,330,812	201,415	4,316,126	174	37,271	1,448,833	4,375,848
2,722,496	248,056	3,807,290	-	10,507	1,691,390	4,426,135
2,123,187	252,124	2,979,830	-	8,249	2,048,319	4,052,020
112,330	92,247	199,851	-	4,726	1,181,231	138,713
152,749	77,613	224,049	-	6,316	1,494,710	144,657
159,517	101,063	254,127	-	6,453	1,667,646	167,527
150,942	107,839	255,487	-	3,337	1,804,086	171,455
176,101	93,919	270,683	-	-	1,876,480	167,392
164,756	79,911	245,271	-	-	1,868,715	155,141
15,664	6,152	21,828	-	-	1,868,715	14,537
11,345	14,008	25,412	-	-	1,876,480	12,251
144,049	103,662	247,967	-	-	1,915,012	123,381
17,426	15,316	32,778	-	-	1,875,990	12,482
8,391	8,174	16,590	-	-	1,875,911	9,725
11,132	11,659	22,819	-	-	1,883,492	11,418
17,503	13,070	30,608	-	-	1,881,591	12,772
15,300	12,956	28,273	-	-	1,884,142	10,216
14,498	6,142	20,666	-	-	1,890,798	11,940
9,404	10,352	19,761	-	-	1,898,632	11,173
12,536	5,190	17,744	-	-	1,906,067	10,871
15,106	5,697	20,817	-	-	1,906,470	12,504
11,942	6,578	18,536	-	-	1,914,350	10,036
10,811	8,528	19,375	-	-	1,915,012	10,245

④「處罰」各欄係指處結之件數(不包括尚未裁決及裁決後尚未執行之件數)。

⑤罰鍰收入係當期處罰案件之收入並扣除重、溢、誤繳退費。

6. 臺北市停車位數

單位：格位

年(月)底別及區別 End of Year(Month) & District	現有 停車位數 ④ No. of Parking Spaces	按車種別 By Car Type		按 市 有 停 車 位					
		汽 車 Automobile	機 車 Motorcycle	合計 Total	路邊停車場 ⑤ Roadside Parking				
					小 計 Sub-Total	大型車 Big Car	小型車 Small Car	機 車 Motorcycle	
90年底	End of 2001	518,996	388,745	130,251	129,180	87,127	127	44,417	42,583
91年底	End of 2002	594,784	416,495	178,289	148,958	99,380	127	43,545	55,708
92年底	②End of 2003	667,685	440,755	226,930	167,009	116,740	129	43,127	73,484
93年底	End of 2004	718,806	448,076	270,730	179,437	125,534	113	44,834	80,587
94年底	End of 2005	793,659	472,417	321,242	197,863	142,388	131	47,509	94,748
95年底	End of 2006	852,139	490,223	361,916	211,970	155,054	144	48,273	106,637
96年底	End of 2007	927,668	513,352	414,316	229,616	170,862	178	49,200	121,484
11月底	End of Nov.	921,612	511,222	410,390	229,534	170,740	183	49,378	121,179
12月底	End of Dec.	927,668	513,352	414,316	229,616	170,862	178	49,200	121,484
97年	2008								
1月底	End of Jan.	935,022	516,614	418,408	230,129	170,999	178	48,894	121,927
2月底	End of Feb.	939,072	518,439	420,633	229,926	170,759	178	49,042	121,539
3月底	End of Mar.	944,002	519,497	424,505	230,588	171,397	178	48,972	122,247
4月底	End of Apr.	953,148	522,004	431,144	233,035	173,072	178	48,975	123,919
5月底	End of May	961,684	525,485	436,199	233,945	173,635	178	49,080	124,377
6月底	End of June	971,032	528,512	442,520	234,508	174,475	179	49,248	125,048
7月底	End of July	976,929	530,112	446,817	235,008	174,863	195	49,255	125,413
8月底	End of Aug.	982,928	531,666	451,262	236,235	176,329	195	48,924	127,210
9月底	End of Sept.	992,088	534,975	457,113	237,756	177,786	211	48,918	128,657
10月底	End of Oct.	1,001,826	538,603	463,223	238,557	178,625	211	48,774	129,640
11月底	End of Nov.	1,010,136	541,567	468,569	239,712	179,965	211	48,731	131,023
收 費	Charge	88,760	35,230	176	25,043	10,011
不收費	Free ①	150,952	144,735	35	23,688	121,012
身心障礙	Handicapped Exclusive	3,040	1,746	-	1,018	728
松山區	Songshan Dist.	71,935	44,158	27,777	17,952	12,950	10	4,884	8,056
信義區	Xinyi Dist.	79,273	43,663	35,610	22,253	12,740	-	3,178	9,562
大安區	Daan Dist.	108,215	55,449	52,766	35,536	29,915	1	3,616	26,298
中山區	Zhongshan Dist.	126,437	74,267	52,170	30,936	20,116	9	7,291	12,816
中正區	Zhongzheng Dist.	84,727	42,595	42,132	27,935	26,882	70	3,893	22,919
大同區	Datong Dist.	33,081	18,233	14,848	11,515	8,794	2	2,439	6,353
萬華區	Wanhua Dist.	34,810	16,285	18,525	20,953	11,829	10	3,091	8,728
文山區	Wenshan Dist.	77,452	47,392	30,060	15,021	11,061	59	4,214	6,788
南港區	Nangang Dist.	56,669	28,443	28,226	9,540	7,782	-	3,486	4,296
內湖區	Neihu Dist.	192,868	94,464	98,404	17,106	15,030	-	5,940	9,090
士林區	Shilin Dist.	81,404	42,047	39,357	20,310	15,588	50	4,325	11,213
北投區	Beitou Dist.	63,265	34,571	28,694	10,655	7,278	-	2,374	4,904

附註：①停管處不收費停車位，內含身心障礙停車格位數。

②自92年3月起含估算人行道機慢車停放區之格位。

③委外經營汽車格位數93年9月起含大型車格位。

資料來源：臺北市停車管理工程處、建築管理處

6. Number of Parking Spaces in Taipei

Unit: Spaces

類 別						By Category				
Taipei Municipal Parking						建築物附設停車位 (建管處推估數)		非建築物附設停車位 (停管處登記數)		
路外停車場 Off-street Parking			委外經營 Contractor Parking			Parking Spaces Affiliated with Building		Independent Parking Spaces Registered in Parking Management Office		
小計 Sub-Total	大型車 Big Car	小型車 Small Car	機車 Motorcycle	汽車③ Automobile	機車 Motorcycle	汽車 Automobile	機車 Motorcycle	大型車 Big Car	小型車 Small Car	機車 Motorcycle
39,777	428	34,563	4,786	2,276	-	295,522	81,652	63	11,349	1,230
46,810	562	37,852	8,396	2,768	-	317,660	112,911	73	13,908	1,274
48,805	666	39,353	8,786	1,464	-	339,223	143,318	84	16,709	1,342
51,576	558	39,377	11,641	2,327	-	360,504	178,850	84	18,605	2,414
49,978	405	37,788	11,785	4,938	559	381,078	214,944	84	20,281	2,535
50,585	390	38,285	11,910	5,527	804	401,536	245,782	100	23,279	3,634
50,989	364	38,801	11,824	5,383	2,382	422,765	281,795	84	23,773	4,739
51,029	362	38,840	11,827	5,383	2,382	420,161	277,858	84	24,047	5,052
50,989	364	38,801	11,824	5,383	2,382	422,765	281,795	84	23,773	4,739
51,419	361	39,234	11,824	5,329	2,382	425,542	285,428	84	24,186	4,755
51,225	361	39,041	11,823	5,560	2,382	427,073	288,041	84	24,294	4,755
51,196	361	38,974	11,861	5,613	2,382	428,324	291,167	84	24,182	4,755
51,915	361	39,482	12,072	5,666	2,382	431,030	296,036	84	23,962	4,755
52,073	361	39,549	12,163	5,855	2,382	433,282	299,968	123	25,066	5,360
51,796	361	39,529	11,906	5,855	2,382	436,169	305,618	123	25,089	5,360
51,899	361	39,632	11,906	5,861	2,385	437,592	309,547	93	25,164	5,360
51,660	358	39,421	11,881	5,861	2,385	439,409	312,210	93	25,438	5,360
51,333	358	39,123	11,852	6,016	2,621	441,677	316,258	93	26,614	5,509
50,934	358	39,083	11,493	6,015	2,983	445,450	321,382	93	26,658	5,509
50,787	358	39,120	11,309	5,977	2,983	448,293	325,332	93	26,838	5,522
45,260	358	38,264	6,638	5,814	2,456
5,527	-	856	4,671	163	527
1,089	-	856	233	163	42
4,371	-	3,710	661	586	45	35,944	17,940	16	2,767	1,120
6,950	5	4,948	1,997	954	1,609	37,581	23,108	-	1,797	1,331
5,416	-	4,691	725	205	-	46,687	26,468	-	3,209	-
9,878	50	8,088	1,740	861	81	57,708	37,773	19	4,478	145
974	-	519	455	79	-	36,232	18,575	-	2,242	183
2,480	24	2,305	151	167	74	14,429	8,240	-	506	154
8,635	279	5,144	3,212	261	228	10,342	8,660	-	1,363	525
3,560	-	3,031	529	400	-	40,185	23,051	-	805	63
1,299	-	1,010	289	209	250	22,316	22,954	46	2,203	613
1,913	-	1,804	109	163	-	83,346	88,493	-	4,616	821
3,808	-	2,914	894	621	293	33,814	26,683	6	1,665	567
1,503	-	956	547	1,471	403	29,709	23,387	6	1,187	-

④現有停車位數 = 市有停車位數 + 建築物附設停車位(建管處推估數) + 非建築物附設停車位(停管處登記數)
- 市有建築物附設停車場停車格位數(97年11月底計78場, 汽車 28,054格位、機車7,600格位)。

⑤96年11月起, 萬華區西門商圈路邊停車收費業務委外, 97年11月底計小型汽車131格位、機車2,326格位。

7. 臺北市停車管理工程處收費停車場概況

單位：格位；千元

年(月)別 Year(Month)		停管處收費停車位						
		總計 Grand Total						
		收費格位數(格位) ① Charge Parking Lots (Spaces)			停車費收入(千元) Revenue (NT\$1,000)			
大型車 Large Cars	小型車 Small Cars	機車 Motorcycles	合計 Total	計時 By Times	計次 By Turns	月票 By Month		
87年	1998	646	58,502	5,298	2,265,494	1,659,656	189,893	355,474
88年	1999	455	59,186	4,679	2,539,557	1,900,067	141,979	403,249
89年	2000	447	58,875	3,154	2,806,716	2,122,964	109,249	423,759
90年	2001	555	61,606	5,016	2,947,188	2,342,876	51,532	438,266
91年	2002	689	62,575	4,393	2,891,870	2,278,778	47,028	486,741
92年	2003	795	61,986	4,455	2,921,884	2,214,136	62,893	582,078
93年	2004	689	64,113	8,398	3,320,458	2,353,768	37,661	836,861
94年	2005	754	66,269	11,866	3,551,897	2,374,915	55,701	970,186
95年	2006	742	67,540	12,612	3,630,843	2,300,026	50,060	1,052,522
96年	2007	742	68,546	18,649	3,622,670	2,380,578	67,661	921,252
(1~11月)	Jan.-Nov.	745	68,790	18,670	3,298,022	2,156,877	56,236	843,979
11月	Nov.	745	68,790	18,670	299,043	204,789	5,097	68,134
12月	Dec.	742	68,546	18,649	324,648	223,701	11,425	77,274
97年	2008							
(1~11月)	Jan.-Nov.	755	68,900	19,105	3,310,196	2,187,552	90,026	775,311
1月	Jan.	739	68,712	18,940	326,700	214,315	8,475	67,562
2月	Feb.	739	68,999	18,457	290,256	189,619	8,249	71,754
3月	Mar.	739	68,912	19,027	306,990	208,817	10,325	69,978
4月	Apr.	739	69,451	19,552	300,720	194,805	8,645	73,052
5月	May	739	69,796	19,405	314,585	210,967	8,114	70,709
6月	June	739	69,726	19,033	295,435	198,142	7,548	73,359
7月	July	742	69,775	18,981	301,795	200,705	7,525	67,470
8月	Aug.	739	69,275	18,889	305,560	200,597	8,489	73,045
9月	Sept.	755	69,058	19,114	274,744	182,459	7,313	66,975
10月	Oct.	755	68,908	18,997	300,142	190,837	8,203	75,007
11月	Nov.	755	68,900	19,105	293,270	196,290	7,139	66,400
當月較上月增減% Vs. Last Month(%)		0.00	-0.01	0.57	-2.29	2.86	-12.96	-11.47
當月較上年同月增減% Vs. Same Month Last Year(%)		1.34	0.16	2.33	-1.93	-4.15	40.07	-2.55

附註：①係年月底數。

7. Municipal Charge Parking Lots in Taipei

Unit: Spaces, NT\$1,000

Taipei Municipal Charge Parking Lots							
路邊停車場 Roadside Parking							
權利金 By Contracts	收費格位數(格位) ① Charge Parking Lots (Spaces)			停車費收入(千元) Revenue (NT\$1,000)			
	大型車 Large Cars	小型車 Small Cars	機車 Motorcycles	小計 Total	計時 By Times	計次 By Turns	月票 By Month
60,470	246	29,338	70	769,954	678,594	63,419	27,941
94,261	247	29,499	112	978,024	922,496	31,467	24,061
150,744	250	30,504	147	1,283,001	1,227,579	32,818	22,604
114,514	127	24,767	230	1,530,143	1,510,874	13,575	5,694
79,323	127	22,828	-	1,445,652	1,430,062	7,401	8,189
62,778	129	22,040	-	1,442,159	1,414,158	10,360	17,641
92,169	113	23,319	518	1,480,839	1,456,974	11,070	12,795
151,096	131	24,697	3,439	1,472,951	1,434,588	28,173	10,190
228,235	134	24,892	4,674	1,515,394	1,484,764	21,745	8,885
253,179	160	25,586	9,875	1,568,990	1,535,640	26,817	6,533
240,931	165	25,792	9,893	1,423,414	1,393,875	23,582	5,957
21,022	165	25,792	9,893	137,037	133,414	3,075	547
12,248	160	25,586	9,875	145,576	141,765	3,235	576
257,306	176	25,043	10,011	1,471,432	1,437,896	27,560	5,976
36,348	160	25,378	10,166	140,299	136,488	3,216	595
20,635	160	25,627	9,683	117,061	114,291	2,315	456
17,870	160	25,554	9,802	139,343	136,194	2,597	552
24,217	160	25,544	10,208	132,200	128,954	2,737	509
24,794	160	25,641	10,023	145,586	142,284	2,721	581
16,386	160	25,589	9,908	138,422	135,473	2,421	528
26,095	160	25,535	9,856	137,645	134,847	2,246	552
23,429	160	25,235	9,789	136,699	134,039	2,117	542
17,997	176	25,160	9,811	126,668	123,670	2,417	581
26,095	176	25,050	9,694	126,830	123,888	2,386	557
23,441	176	25,043	10,011	130,681	127,769	2,389	523
-10.17	0.00	-0.03	3.27	3.04	3.13	0.13	-6.03
11.51	6.67	-2.90	1.19	-4.64	-4.23	-22.33	-4.39

資料來源：臺北市停車管理工程處

7. 臺北市停車管理工程處收費停車場概況(續)

單位：個數；格位；千元

年(月)別 Year(Month)		停管處收費停車位					
		路外停車場 Off-street Parking					
		停車 場數 ①③ No. of Parking Lots	收費格位數(格位) ① Charge Parking Lots (Spaces)			停車費收入 Revenue	
大型車 Large Cars	小型車 Small Cars		機車 Motorcycles	合計 Total	計時 By Times		
87年	1998	38	400	28,239	5,228	1,435,070	981,062
88年	1999	36	208	26,423	4,567	1,467,272	977,572
89年	2000	36	197	25,233	3,007	1,372,972	895,386
90年	2001	44	428	34,563	4,786	1,302,531	832,002
91年	2002	51	562	37,053	4,393	1,366,895	848,716
92年	2003	60	666	38,527	4,455	1,416,947	799,977
93年	2004	66	558	38,550	7,880	1,747,450	896,794
94年	2005	67	405	36,987	7,873	1,927,850	940,327
95年	2006	123	390	37,491	7,191	1,887,214	815,261
96年	2007	② 129	364	37,943	6,546	1,800,501	844,938
(1~11月)	Jan.-Nov.	127	362	37,981	6,549	1,633,677	763,001
11月	Nov.	127	362	37,981	6,549	140,984	71,375
12月	Dec.	129	364	37,943	6,546	166,824	81,936
97年	2008						
(1~11月)	Jan.-Nov.	127	358	38,264	6,638	1,581,457	749,656
1月	Jan.	131	361	38,369	6,546	150,053	77,827
2月	Feb.	127	361	38,182	6,546	152,560	75,328
3月	Mar.	126	361	38,117	6,997	149,777	72,623
4月	Apr.	127	361	38,615	7,116	144,303	65,851
5月	May	128	361	38,679	7,154	144,205	68,683
6月	June	128	361	38,661	6,897	140,627	62,669
7月	July	129	361	38,760	6,897	138,055	65,858
8月	Aug.	130	358	38,560	6,872	145,432	66,558
9月	Sept.	127	358	38,267	6,847	130,079	58,789
10月	Oct.	127	358	38,228	6,847	147,216	66,949
11月	Nov.	127	358	38,264	6,638	139,149	68,521
當月較上月增減% Vs. Last Month(%)		0.00	0.00	0.09	-3.05	-5.48	2.35
當月較上年同月增減% Vs. Same Month Last Year(%)		0.00	-1.10	0.75	1.36	-1.30	-4.00

附註：①係年月底數。②各路外停車場之停車收入資料請至 <http://www.pma.taipei.gov.tw> 查詢。

③95年11月前，路外停車場總數依公務報表方式，將各小平面停車場數合併計列為1；95年12月起，路外停車場總數依實際列計，包含三腳渡停車場、延吉廢鐵道停車場等47個停車場。

7. Municipal Charge Parking Lots in Taipei (cont.)

Unit: Spaces; NT\$1,000

Taipei Municipal Charge Parking Lots						停管處拖吊場放置收入 (千元) Towed Vehicles Parking Revenue (NT\$1,000)	
		委外經營停車場 Contractor Parking					
(千元) ② (NT\$1,000)		停車場數 ①	收費格位數(格位) ① Charge Parking Lots (Spaces)				權利金收入 (千元) Revenue By Contracts (NT\$1,000)
計次 By Turns	月票 By Month	No. of Parking Lots	大型車 Large Cars	小型車 Small Cars	機車 Motorcycles		
126,474	327,534	7	-	925	-	60,470	844,822
110,512	379,188	14	-	3,264	-	94,261	671,630
76,431	401,155	16	-	3,138	-	150,744	528,304
37,957	432,571	13	-	2,276	-	114,514	389,597
39,627	478,552	26	-	2,694	-	79,323	285,427
52,533	564,437	29	-	1,419	-	62,778	240,322
26,590	824,066	31	18	2,244	-	92,169	278,176
27,528	959,995	66	218	4,585	554	151,096	270,978
28,315	1,043,637	77	218	5,157	747	228,235	289,979
40,844	914,719	73	218	5,017	2,228	253,179	266,762
32,653	838,022	73	218	5,017	2,228	240,931	243,438
2,022	67,587	73	218	5,017	2,228	21,022	22,002
8,190	76,698	73	218	5,017	2,228	12,248	23,323
62,465	769,335	82	221	5,593	2,456	257,306	212,495
5,259	66,967	71	218	4,965	2,228	36,348	22,479
5,935	71,298	76	218	5,190	2,228	20,635	17,268
7,728	69,426	77	218	5,241	2,228	17,870	22,170
5,908	72,543	78	218	5,292	2,228	24,217	19,826
5,393	70,129	79	218	5,476	2,228	24,794	19,670
5,127	72,831	79	218	5,476	2,228	16,386	20,111
5,279	66,918	79	221	5,480	2,228	26,095	19,406
6,372	72,503	79	221	5,480	2,228	23,429	18,671
4,896	66,394	82	221	5,631	2,456	17,997	17,091
5,817	74,450	82	221	5,630	2,456	26,095	19,240
4,751	65,877	82	221	5,593	2,456	23,441	16,564
-18.33	-11.52	0.00	0.00	-0.66	0.00	-10.17	-13.91
135.00	-2.53	12.33	1.38	11.48	10.23	11.51	-24.72

8. 臺北市車輛拖吊情形

單位：車輛數

年(月)別 Year(Month)		拖 吊 違 規 車 輛						
		總 計 Grand Total				租(僱)用民間拖吊 No. of Towed Vehicles by Tow Trucks of Contractor		
		合計 Total	小型車 Small Cars	機車 Motorcycle	大型車 Large Cars	小計 Sub-Total	小型車 Small Cars	機車 Motorcycle
87年	1998	952,275	621,284	329,810	1,181	951,443	620,722	329,769
88年	1999	② 734,526	491,940	241,491	1,095	733,793	491,353	241,477
89年	2000	550,128	390,200	157,960	1,968	548,370	389,484	157,958
90年	2001	438,050	300,618	136,043	1,389	436,965	300,135	136,043
91年	2002	317,168	207,539	108,617	1,012	316,282	206,994	108,617
92年	2003	252,057	183,966	67,654	437	251,625	183,548	67,650
93年	2004	287,561	215,237	71,900	424	287,171	214,850	71,899
94年	2005	273,930	210,697	62,740	493	273,440	210,325	62,625
95年	2006	302,971	220,662	81,883	426	302,546	220,263	81,857
96年	2007	290,314	205,597	84,348	369	289,987	205,278	84,340
(1~11月)	Jan.-Nov.	264,583	187,574	76,686	323	264,289	187,280	76,686
11月	Nov.	23,966	16,997	6,940	29	23,933	16,964	6,940
12月	Dec.	25,731	18,023	7,662	46	25,698	17,998	7,654
97年	2008							
(1~11月)	Jan.-Nov.	236,706	166,295	70,088	323	236,442	166,031	70,088
1月	Jan.	24,661	18,036	6,591	34	24,637	18,012	6,591
2月	Feb.	18,166	13,559	4,584	23	18,126	13,519	4,584
3月	Mar.	24,199	17,125	7,048	26	24,174	17,100	7,048
4月	Apr.	21,670	15,577	6,067	26	21,651	15,558	6,067
5月	May	22,596	15,941	6,630	25	22,574	15,919	6,630
6月	June	21,783	15,160	6,600	23	21,754	15,131	6,600
7月	July	22,604	14,657	7,917	30	22,583	14,636	7,917
8月	Aug.	23,612	15,390	8,179	43	23,590	15,368	8,179
9月	Sept.	16,438	11,513	4,895	30	16,415	11,490	4,895
10月	Oct.	21,038	14,828	6,175	35	21,016	14,806	6,175
11月	Nov.	19,939	14,509	5,402	28	19,922	14,492	5,402
當月較上月增減% Vs. Last Month(%)		-5.22	-2.15	-12.52	-20.00	-5.21	-2.12	-12.52
當月較上年同月增減% Vs. Same Month Last Year(%)		-16.80	-14.64	-22.16	-3.45	-16.76	-14.57	-22.16

附註：①自民國77年起租(僱)用民間拖吊車及保管場，本欄指所有被拖吊進民間保管場之進場車輛數。

②自88年9月拖吊業務由停管處移交交通大隊接管，執行拖吊車輛減少，致被拖吊車輛數銳減。

8. Statistic of Towed Vehicle in Taipei

Unit: Vehicle

Towed Vehicles for Parking Violation					平均每日拖吊 違規車輛數 Average No. of Towed Vehicles Per Day		服務拖吊車輛數 No. of Towed Vehicles without Parking Violation		
車① Trucks	公有拖吊分隊拖吊車輛數 No. of Towed Vehicles by Tow Trucks of Government								
大型車 Large Cars	小計 Sub-Total	小型車 Small Cars	機車 Motorcycle	大型車 Large Cars	汽車 Cars	機車 Motorcycle	合計 Total	汽車 Cars	機車 Motorcycle
952	832	562	41	229	1,705	904	27,786	21,771	6,015
963	733	587	14	132	1,351	662	26,103	19,763	6,340
928	1,758	716	2	1,040	1,071	432	23,877	16,200	7,677
787	1,085	483	-	602	827	373	20,310	16,526	3,784
671	886	545	-	341	571	298	20,807	15,522	5,285
427	432	418	4	10	505	185	26,816	15,621	11,195
422	390	387	1	2	589	196	22,745	13,608	9,137
490	490	372	③ 115	3	579	172	23,503	13,232	10,271
426	425	399	26	-	606	224	20,560	11,912	8,648
369	327	319	8	-	564	231	17,582	11,159	6,423
323	294	294	-	-	563	230	16,013	10,209	5,804
29	33	33	-	-	568	231	1,354	900	454
46	33	25	8	-	583	247	1,569	950	619
323	264	264	-	-	497	209	12,971	8,675	4,296
34	24	24	-	-	583	213	1,332	983	349
23	40	40	-	-	468	158	1,360	925	435
26	25	25	-	-	553	227	1,190	853	337
26	19	19	-	-	520	202	1,149	801	348
25	22	22	-	-	515	214	1,157	778	379
23	29	29	-	-	506	220	1,090	749	341
30	21	21	-	-	474	255	1,192	737	455
43	22	22	-	-	498	264	1,117	690	427
30	23	23	-	-	385	163	1,128	760	368
35	22	22	-	-	479	199	1,330	731	599
28	17	17	-	-	485	180	926	668	258
-20.00	-22.73	-22.73	--	--	1.25	-9.55	-30.38	-8.62	-56.93
-3.45	-48.48	-48.48	--	--	-14.61	-22.08	-31.61	-25.78	-43.17

③94年1月配合南陽街週邊道路機車停車收費，自94年1月1日起加強取締紅線及騎樓禁停車輛。

資料來源：臺北市警察局交通警察大隊拖吊分隊(即直屬第一分隊)、臺北市停車管理工程處

9. 臺北市列管(死亡)交通事故

年(月)別 Year(Month)	肇事 ① 件數 Cases of Accidents (Event)		死傷人數 Number of Casualties					
	車輛 肇事率 (件/萬輛) Accident Case per 10 ⁴ Veh.	合計 Total (Person)	死亡② Death (Person)	受傷⑤ Injury (Person)	每件車 禍死亡 人數 No. of Death per Accident	每萬人 口死亡 人數 No. of Death per 10 ⁴ Population	每萬車 輛死亡 人數 No. of Death per 10 ⁴ Vehicles	
89年 2000	181 1.1282	191	124	67	0.6851	0.4690	0.7729	
90年 2001	160 0.9807	165	98	67	0.6125	0.3712	0.6007	
91年 2002	158 0.9615	161	81	80	0.5127	0.3071	0.4929	
92年 2003	143 0.8568	144	87	57	0.6084	0.3302	0.5213	
93年 2004	129 0.7554	132	95	37	0.7364	0.3619	0.5563	
94年 2005	92 0.5283	97	84	13	0.9130	0.3207	0.4823	
95年 2006	88 0.4980	88	81	7	0.9205	0.3087	0.4584	
96年 2007	85 0.4762	154	94	60	1.1059	0.3573	0.5266	
(1~11月) Jan.-Nov.	82 0.4591	151	91	60	1.1098	0.3460	0.5095	
11月 Nov.	7 0.0390	9	7	2	1.0000	0.0266	0.0390	
12月 Dec.	3 0.0167	3	3	-	1.0000	0.0114	0.0167	
97年 2008								
(1~11月) Jan.-Nov.	63 0.3507	79	66	13	1.0476	0.2514	0.3674	
1月 Jan.	5 0.0279	6	5	1	1.0000	0.0190	0.0279	
2月 Feb.	6 0.0334	6	6	-	1.0000	0.0228	0.0334	
3月 Mar.	6 0.0334	7	6	1	1.0000	0.0228	0.0334	
4月 Apr.	5 0.0279	5	5	-	1.0000	0.0190	0.0279	
5月 May	7 0.0390	11	7	4	1.0000	0.0266	0.0390	
6月 June	5 0.0278	5	5	-	1.0000	0.0190	0.0278	
7月 July	1 0.0056	1	1	-	1.0000	0.0038	0.0056	
8月 Aug.	3 0.0167	4	4	-	1.3333	0.0152	0.0222	
9月 Sept.	4 0.0222	4	4	-	1.0000	0.0152	0.0222	
10月 Oct.	13 0.0722	18	13	5	1.0000	0.0496	0.0722	
11月 Nov.	8 0.0444	12	10	2	1.2500	0.0381	0.0555	
當月較上月增減% Vs. Last Month(%)	-38.46	-38.50	-33.33	-23.08	-60.00	25.00	-23.19	-23.13
當月較上年同月增減% Vs. Same Month Last Year(%)	14.29	13.85	33.33	42.86	0.00	25.00	43.23	42.31

附註：①本表僅含發生死亡或重傷之交通事故案件，自90年起納入受傷人數15人以上案件數，96年1月起僅統計A1類(指造成人員當場或24小時內死亡)道路交通事故案件。

②死亡係指汽車或動力機械在道路上行駛，致有人傷亡，且在24小時內死亡者。

資料來源：臺北市政府警察局交通警察大隊

9. Traffic Accidents (Death) in Taipei

肇 事 相 關 車 輛												Accident Related Vehicles	
合 計	每萬輛車 肇事車輛數 (輛/萬輛) ^④	大 型 車	每萬輛車 肇事車輛數 (輛/萬輛)	自 用 小 型 車	每萬輛車 肇事車輛數 (輛/萬輛)	營 業 小 型 車	每萬輛車 肇事車輛數 (輛/萬輛)	機 車	每萬輛車 肇事車輛數 (輛/萬輛)	自 行 車	其 他 ③		
	Accidents Case per 10 ⁴ Vehicles		Big Car	Accidents Rate per 10 ⁴ Vehicles	Private Small Car	Accidents Rate per 10 ⁴ Vehicles	Business Small Car		Accidents Rate per 10 ⁴ Vehicles			Motor- cycle	Accidents Rate per 10 ⁴ Vehicles
300	1.76	39	30.83	91	1.52	23	5.98	118	1.25	17	12		
290	1.71	36	28.62	70	1.15	20	5.20	135	1.40	11	18		
265	1.56	39	31.54	60	0.98	23	6.05	127	1.31	9	7		
269	1.54	25	20.75	82	1.30	17	4.59	129	1.31	12	4		
213	1.22	26	21.68	63	1.00	12	2.41	97	0.96	4	11		
176	1.00	22	18.14	57	0.91	8	1.16	86	0.84	2	1		
163	0.88	18	14.49	40	0.63	16	2.05	71	0.68	7	11		
145	0.80	18	14.18	42	0.67	9	1.07	64	0.61	3	9		
141	0.78	17	13.39	42	0.67	8	0.95	63	0.60	2	9		
15	0.08	1	0.78	3	0.05	-	-	8	0.08	-	3		
4	0.02	1	0.78	-	-	1	0.11	1	0.01	1	-		
111	0.61	17	13.34	30	0.49	11	1.25	48	0.45	2	3		
11	0.06	1	0.78	5	0.08	1	0.11	4	0.04	-	-		
10	0.06	1	0.78	2	0.03	-	-	5	0.05	-	2		
13	0.07	2	1.57	4	0.06	3	0.34	4	0.04	-	-		
6	0.03	1	0.78	2	0.03	1	0.11	2	0.02	-	-		
12	0.07	1	0.78	2	0.03	1	0.11	8	0.07	-	-		
7	0.04	1	0.78	3	0.05	2	0.23	1	0.01	-	-		
3	0.02	-	-	1	0.02	-	-	2	0.02	-	-		
3	0.02	2	1.58	-	-	-	-	1	0.01	-	-		
6	0.03	3	2.37	1	0.02	-	-	2	0.02	-	-		
25	0.13	3	2.36	6	0.10	2	0.22	12	0.11	1	1		
15	0.08	2	1.58	4	0.07	1	0.11	7	0.06	1	-		
-40.00	-38.46	-33.33	-33.05	-33.33	-30.00	-50.00	-50.00	-41.67	-45.45	0.00	--		
0.00	0.00	100.00	102.56	33.33	40.00	--	--	-12.50	-25.00	--	--		

③其他包含軍車、警車、救護車、三輪車、拖車及無法歸入前項分類者，「曳引車」則併入「大型車」。

④不含自行車。

⑤96年1月起為A1類案件之輕重傷人數，以前為死亡及重傷事故之重傷人數。

9. 臺北市列管(死亡)交通事故(續1)

單位：件

年(月)別 Year(Month)		肇 事 原 因 (件)						
		駕 駛 人 過 失						
		小計 Sub-Total	超速 Speeding	占發生數 % Percentage (%)	酒醉 駕車 Drunk Driving	占發生數 % Percentage (%)	未注意車 前狀況 Neglect the Condition in Front of Vehicle	肇 事 逃 逸 Hit and Run
89年	2000	181	16	8.84	24	13.26	25	9
90年	2001	158	9	5.63	15	9.38	40	12
91年	2002	157	6	3.80	9	5.70	36	6
92年	2003	142	9	6.29	9	6.29	32	4
93年	2004	128	8	6.20	6	4.65	31	6
94年	2005	89	3	3.26	4	4.35	19	2
95年	2006	88	2	2.27	5	5.68	17	7
96年	2007	83	4	3.53	7	8.24	17	6
(1~11月)	Jan.-Nov.	80	4	4.88	6	7.32	16	6
11月	Nov.	7	1	-	1	14.29	1	1
12月	Dec.	3	-	-	1	33.33	1	-
97年	2008							
(1~11月)	Jan.-Nov.	63	-	-	5	7.94	11	5
1月	Jan.	5	-	-	2	40.00	2	-
2月	Feb.	6	-	-	1	16.67	1	2
3月	Mar.	6	-	-	-	-	1	-
4月	Apr.	5	-	-	1	20.00	2	-
5月	May	7	-	-	-	-	-	1
6月	June	5	-	-	-	-	-	-
7月	July	1	-	-	-	-	-	1
8月	Aug.	3	-	-	-	-	-	-
9月	Sept.	4	-	-	-	-	-	-
10月	Oct.	13	-	-	1	7.69	2	1
11月	Nov.	8	-	-	-	-	3	-
當月較上月增減% Vs. Last Month(%)		-38.46	--	(0.00)	--	(-7.69)	50.00	--
當月較上年同月增減% Vs. Same Month Last Year(%)		14.29	--	(0.00)	--	(-14.29)	200.00	--

9. Traffic Accidents (Death) in Taipei

(Cont. 1)

Unit: Event

Causes of Traffic Accidents (Event)									
Driver's Fault									其他
未保持 行車安全 距離間隔 Not Keep Safe Spacing During Driving	未依規 定讓車 Way-yielding Violation	行駛 疏忽 Negligence in Driving	違反 號誌 管制 Traffic Signal Violation	違反 標誌 標線 Violation of Traffic Sign(Mark)	逆向 行駛 Driving in the Wrong Direction	轉彎 不當 Improper Turning	搶越 行人 穿越道 Improper Passing Zebra Crossing	其他 ① Others	其他 ② Others
7	14	17	10	11	1	11	10	26	-
12	4	8	13	5	-	7	10	23	2
9	7	5	18	11	1	10	12	27	1
14	10	5	17	5	-	6	13	18	1
7	6	5	18	7	2	5	12	15	1
6	5	7	8	9	2	1	9	14	3
5	10	1	15	5	-	4	3	14	-
5	6	1	12	7	1	2	7	8	2
5	6	1	12	7	1	2	7	7	2
1	-	-	1	-	-	1	-	-	-
-	-	-	-	-	-	-	-	1	-
3	2	-	8	7	-	1	9	12	-
-	-	-	-	1	-	-	-	-	-
-	-	-	-	-	-	-	1	1	-
-	-	-	2	2	-	-	-	1	-
-	-	-	-	-	-	-	2	-	-
1	-	-	-	1	-	-	1	3	-
1	-	-	2	-	-	-	2	-	-
-	-	-	-	-	-	-	-	-	-
-	-	-	1	-	-	-	1	1	-
1	-	-	-	-	-	1	-	2	-
-	2	-	3	1	-	-	2	1	-
-	-	-	-	2	-	-	-	3	-
--	--	--	--	100.00	--	--	--	200.00	--
--	--	--	--	--	--	--	--	--	--

附註：①其他無法歸類於前列原因者如閃避失控、行經無號誌或閃光號誌路口未減速慢行、停靠疏失或在劃有禁止臨時停車標線處所、停車不明原因肇事。

②其他非屬駕駛人過失之肇事原因

9. 臺北市列管(死亡)交通事故(續完)

單位：件

年(月)別 Year(Month)	肇 事 時 間 (件)				
	0~2時 0~2 AM	2~4時 2~4 AM	4~6時 4~6AM	6~8時 6~8AM	8~10時 8~10AM
89年 2000	17	15	23	20	6
90年 2001	5	6	15	15	20
91年 2002	10	5	11	16	22
92年 2003	8	7	11	18	17
93年 2004	7	6	6	12	10
94年 2005	12	12	11	6	9
95年 2006	7	7	7	8	6
96年 2007	8	5	11	10	8
(1~11月) Jan.-Nov.	8	5	11	8	8
11月 Nov.	-	1	-	-	-
12月 Dec.	-	-	-	2	-
97年 2008					
(1~11月) Jan.-Nov.	1	5	3	7	6
1月 Jan.	-	1	-	-	1
2月 Feb.	-	-	1	-	1
3月 Mar.	-	1	1	-	1
4月 Apr.	1	-	1	-	1
5月 May	-	1	-	1	1
6月 June	-	-	-	2	1
7月 July	-	-	-	-	-
8月 Aug.	-	-	-	-	-
9月 Sept.	-	-	-	1	-
10月 Oct.	-	2	-	2	-
11月 Nov.	-	-	-	1	-
當月較上月增減% Vs. Last Month(%)	--	--	--	-50.00	--
當月較上年同月增減% Vs. Same Month Last Year(%)	--	--	--	--	--

9. Traffic Accidents (Death) in Taipei

(Cont. 2 End)

Unit: Event

Accident Time (Event)						
10~12時	12~14時	14~16時	16~18時	18~20時	20~22時	22~24時
10~12AM	12~14PM	14~16PM	16~18PM	18~20PM	20~22PM	22~24PM
13	16	8	12	11	16	24
18	14	15	13	12	18	9
12	9	22	17	9	14	11
11	18	6	14	9	13	11
14	6	13	15	14	16	9
8	6	3	7	5	7	6
10	7	4	8	10	8	6
7	3	7	3	7	10	6
7	3	7	3	7	10	5
-	-	2	-	1	1	2
-	-	-	-	-	-	1
3	6	6	10	4	3	9
-	-	1	-	1	1	-
-	1	-	1	-	1	1
-	1	-	-	1	1	-
-	-	-	2	-	-	-
-	-	1	1	-	-	2
-	-	-	2	-	-	-
1	-	-	-	-	-	-
-	1	2	-	-	-	-
1	-	-	-	-	-	2
1	3	-	1	1	-	3
-	-	2	3	1	-	1
--	--	--	200.00	0.00	--	-66.67
--	--	0.00	--	0.00	--	-50.00

10. 臺北市車輛行車事故鑑定情形

年(月)別 Year(Month)	本月覆議 件數 Re- adjudication Cases	鑑定案件 Number of Appraisal Cases					損傷情形 Accident Degree		
		件數 Total	汽車 (輛) Car (Vehicle)	機車 (輛) Motorcycle (Vehicle)	行人 (人) Pedestrians (Person)	慢車② (輛) Slow Moving Vehicle (Vehicle)	死亡 人數 Death	受傷 人數 Injury	車損 件數 Damage
87年 1998	133	491	743	258	58	18	75	419	419
88年 1999	166	479	660	309	70	14	93	447	447
89年 2000	200	489	700	326	56	6	69	443	477
90年 2001	195	506	723	368	40	18	56	495	500
91年 2002	224	657	823	510	74	25	78	657	652
92年 2003	230	781	936	663	94	29	75	816	1,433
93年 2004	192	876	1,083	713	92	27	89	890	1,643
94年 2005	202	884	1,103	724	117	30	92	956	1,733
95年 2006	233	913	1,109	782	91	20	79	894	1,779
96年 2007	157	752	905	637	69	26	69	732	1,472
(1~11月) Jan.-Nov.	140	688	837	577	57	26	63	659	1,350
11月 Nov.	13	73	92	56	10	3	9	65	141
12月 Dec.	17	64	68	60	12	-	6	73	122
97年 2008	146	637	809	509	67	22	33	653	1,294
(1~11月) Jan.-Nov.	146	637	809	509	67	22	33	653	1,294
1月 Jan.	16	66	95	54	4	1	1	65	140
2月 Feb.	10	45	64	32	6	1	1	50	88
3月 Mar.	11	55	64	45	7	4	5	56	101
4月 Apr.	21	36	51	22	1	-	4	27	72
5月 May	14	71	84	57	6	5	3	72	137
6月 June	16	39	53	29	6	1	4	43	79
7月 July	14	57	70	51	7	-	3	55	118
8月 Aug.	13	78	86	66	8	4	4	80	149
9月 Sept.	8	63	91	45	8	2	-	60	138
10月 Oct.	11	63	73	56	6	-	4	77	137
11月 Nov.	12	64	78	52	8	4	4	68	135
當月較上月增減% Vs. Last Month(%)	9.09	1.59	6.85	-7.14	33.33	--	0.00	-11.69	-1.46
當月較上年同月增減% Vs. Same Month Last Year(%)	-7.69	-12.33	-15.22	-7.14	-20.00	33.33	-55.56	4.62	-4.26

附註：①肇事原因係以車次計，順序則以當年(97)累計前十名大小排列为準，其餘年、月份則不依序編排。

②慢車係指自行車、三輪車、手推車，95年以前僅統計自行車及三輪車。

10. Appraisalment of Traffic Accidents in Taipei

肇事原因(車次)① Accident Causes (No.)										
違反號 誌管制 Traffic Signal Violation	未注意 前方車 人動態 Not to Note the Condition in Front of Vehicles	未保持 安全 間隔 Not Keep Safe Lateral Spacing	未讓幹道、 右方、環內 車先行 Yielding Violation	左轉 違規 及疏忽 Left Turn Violation and Negligence	超 速 行 駛 Speeding Driving	未保持 安全 距離 Not Keep Safe Front Distance	行 駛 疏 忽 Negligence in Driving	駛入來車 道、錯行 車道 Driving into the Wrong Lane of Opposite	行人違 規穿越 車道 Pedestrian Illegal Crossing	
29	21	21	33	28	71	18	37	15	30	
34	23	17	32	14	63	13	40	17	6	
25	40	26	48	29	72	34	21	22	1	
65	80	72	88	64	167	69	28	30	24	
140	133	88	94	94	119	58	27	38	46	
132	112	89	73	136	113	75	34	63	43	
133	116	121	98	137	136	86	15	64	31	
150	132	101	82	137	139	94	49	58	69	
136	161	124	113	148	119	130	92	56	55	
118	133	96	85	119	105	64	57	59	41	
111	122	93	78	110	92	63	52	52	36	
9	25	8	8	9	10	12	5	4	6	
7	11	3	7	9	13	1	5	7	5	
115	112	104	104	70	70	65	48	42	41	
7	9	4	8	14	7	11	8	3	1	
3	9	7	6	5	5	5	5	3	5	
15	8	7	7	3	3	4	4	5	3	
3	7	5	2	3	5	7	2	7	1	
9	14	13	10	16	7	9	2	8	4	
6	7	5	6	4	5	1	3	5	4	
11	11	14	2	5	8	10	2	-	5	
29	8	14	15	9	9	6	3	-	5	
11	11	10	19	4	8	7	2	2	5	
9	13	14	13	4	6	3	10	7	3	
12	15	11	16	3	7	2	7	2	5	
33.33	15.38	-21.43	23.08	-25.00	16.67	-33.33	-30.00	-71.43	66.67	
33.33	-40.00	37.50	100.00	-66.67	-30.00	-83.33	40.00	-50.00	-16.67	

資料來源：臺北市交通事件裁決所

11. 臺北市舉發違反道路管理事件

單位：件

年(月)別 Year(Month)	舉發總		未領用牌照 或偽變借用 ②	損毀牌照 ③	拆除消音 器或設備 損壞不修 Equipment or Muffler Removed or Damaged	無照駕駛 或駕照不 合規定或 駕照吊扣 Driving without Driver's License
	件數 Violation Cited (Event)	平均每日 Daily Avg.				
90年 2001	6,550,896	17,948	31,415	142,320	19,618	74,872
91年 2002	5,077,873	13,912	38,730	25,246	11,474	34,527
92年 2003	3,768,172	10,324	33,834	9,892	5,597	28,508
93年 2004	4,267,989	11,661	35,231	7,642	5,342	29,846
94年 2005	4,208,343	11,530	33,926	8,393	6,132	31,347
95年 2006	3,961,771	10,854	20,796	4,733	5,830	35,541
96年 2007	3,950,449	10,823	8,243	463	3,896	37,815
(1~11月) Jan.-Nov.	3,598,924	10,775	7,222	428	3,644	34,423
汽車 Automobile	1,986,974	5,949	5,445	239	2,222	9,420
機車 Motorcycle	1,300,578	3,894	1,776	189	1,422	24,990
其他 Others	311,372	932	1	-	-	13
11月 Nov.	350,393	11,680	827	37	300	3,059
12月 Dec.	351,525	11,340	1,021	35	252	3,392
97年 2008						
(1~11月) Jan.-Nov.	3,649,359	10,894	8,070	528	2,223	39,004
汽車 Automobile	1,929,710	5,760	6,503	220	173	10,327
機車 Motorcycle	1,432,336	4,276	1,567	308	2,050	28,668
其他 Others	287,313	858	-	-	-	9
1月 Jan.	381,576	12,309	988	49	175	3,559
2月 Feb.	252,240	8,698	729	39	112	2,322
3月 Mar.	340,039	10,969	954	39	229	3,672
4月 Apr.	356,780	11,893	946	66	187	3,625
5月 May	356,849	11,511	831	61	204	3,780
6月 June	318,277	10,609	796	56	178	3,587
7月 July	348,029	11,227	886	53	247	4,206
8月 Aug.	347,170	11,199	785	43	272	4,204
9月 Sept.	295,625	9,854	479	50	220	3,272
10月 Oct.	353,884	11,416	360	40	191	3,834
11月 Nov.	298,890	9,963	316	32	208	2,943
汽車 Automobile	155,863	5,195	229	15	8	748
機車 Motorcycle	122,946	4,098	87	17	200	2,195
其他 Others	20,081	669	-	-	-	-
當月較上月增減% Vs. Last Month(%)	-15.54	-12.72	-12.22	-20.00	8.90	-23.24
當月較上年同月增減% Vs. Same Month Last Year(%)	-14.70	-14.70	-61.79	-13.51	-30.67	-3.79

附註：①95年7月1日新修正道路交通管理處罰條例第一階段施行，本表不再單獨列出「計程車未依規定裝置自動計費器」（計程車不按表收費）及「牌照逾期或不依規定使用」，96年1月1日第二階段施行。

11. Traffic Regulation Violations in Taipei

Unit: Event

越級 駕駛 Driving with Lower-level Driver's License	裝載超重 或 不合規定 Over Load	載運人員 違反規定 Over-Loading Passenger	未繫 安全帶 No Seatbelt Fastened	機踏車附 載人員或 物品未依 規定 Illegal Motorcycle Passenger or Article Loading	未戴 安全帽 Not Wear Helmet	酒 醉 駕駛 Drunk Driving	違反速率 規定行駛 Speeding
17,731	1,422	680	36,963	24,501	214,819	30,278	888,501
14,061	216	300	18,004	11,666	101,362	28,218	625,579
10,585	322	251	21,046	4,833	60,552	16,020	589,225
10,710	387	391	28,154	2,820	55,425	17,615	656,902
10,727	1,040	466	31,852	2,096	43,566	19,176	765,502
10,249	1,700	337	42,782	1,034	38,158	22,676	658,696
9,518	578	337	28,705	4,308	59,543	19,022	629,290
8,655	533	323	26,817	3,883	52,661	17,555	573,029
1,757	531	323	26,813	-	-	7,309	410,606
6,897	-	-	-	3,883	52,661	10,241	162,423
1	2	-	4	-	-	5	-
754	33	26	2,083	365	5,233	1,507	60,673
863	45	14	1,888	425	6,882	1,467	56,261
8,553	274	156	21,248	14,093	54,149	12,568	536,215
1,655	273	154	21,247	-	-	4,622	370,304
6,898	-	1	-	14,093	54,149	7,943	165,911
-	1	1	1	-	-	3	-
838	38	14	1,434	1,168	5,365	1,157	60,722
463	23	10	877	646	2,575	909	50,176
763	21	12	2,045	1,594	4,938	1,047	48,179
791	40	16	2,959	1,621	5,184	1,177	48,651
877	26	4	2,882	1,611	5,339	1,143	50,489
849	20	13	2,110	1,337	4,852	1,148	44,464
930	32	18	2,298	1,231	6,046	1,292	42,938
900	18	24	1,906	1,288	5,961	1,259	45,855
714	12	18	1,597	1,405	4,722	1,111	46,888
784	26	13	2,143	1,348	5,285	1,319	50,222
644	18	14	997	844	3,882	1,006	47,631
122	18	13	997	-	-	371	30,942
522	-	-	-	844	3,882	635	16,689
-	-	1	-	-	-	-	-
-17.86	-30.77	7.69	-53.48	-37.39	-26.55	-23.73	-5.16
-14.59	-45.45	-46.15	-52.14	131.23	-25.82	-33.24	-21.50

②95年7月1日以前含道路交通管理處罰條例第14條第1項第2款「未隨車攜帶行車執照」舉發件數。

③95年7月1日以前含道路交通管理處罰條例第14條第1項第3款「號牌污穢」舉發件數。

11. 臺北市舉發違反道路管理事件(續)

單位：件

年(月)別		競駛超速蛇 行或危險方 式駕駛或造 成噪音	行近行人穿 越道未減 速或不讓 行人先行	不按遵行 爭道	爭道	不依規定 ③	不依規 定轉彎
Year(Month)		Racing, Speeding, Zigzagging, Dangerous Driving or Noise Making	Violation of Yielding Pedestrians in Front of Zebra	Disobey the Specified Direction	Strive for Way of Driving	Illegal Passing	Illegal Turns
90年	2001	501	51,593	61,802	888,400	37,265	210,425
91年	2002	157	31,670	59,517	345,331	44,790	219,565
92年	2003	85	21,896	35,723	111,221	36,379	160,546
93年	2004	49	29,011	37,415	282,731	33,011	244,575
94年	2005	29	21,727	25,051	305,969	33,012	264,373
95年	2006	36	13,432	21,664	320,228	14,629	239,864
96年	2007	26	7,107	24,558	322,933	149	223,937
(1~11月)	Jan.-Nov.	24	6,520	21,603	288,145	141	204,572
汽車	Automobile	5	3,020	2,146	28,948	67	65,608
機車	Motorcycle	19	3,500	19,456	259,186	74	138,958
其他	Others	-	-	1	11	-	6
11月	Nov.	2	405	2,062	32,204	18	17,374
12月	Dec.	2	587	2,955	34,788	8	19,365
97年	2008						
(1~11月)	Jan.-Nov.	29	7,324	21,745	399,952	169	198,410
汽車	Automobile	5	2,998	2,226	65,951	76	63,235
機車	Motorcycle	24	4,326	19,518	333,997	93	135,173
其他	Others	-	-	1	4	-	2
1月	Jan.	1	718	2,151	36,461	21	20,670
2月	Feb.	2	489	1,010	17,766	16	11,855
3月	Mar.	3	752	1,994	37,183	9	20,848
4月	Apr.	-	897	1,736	35,545	9	20,858
5月	May	7	823	1,747	39,826	12	19,402
6月	June	4	671	1,469	39,120	11	16,855
7月	July	-	735	2,900	38,757	19	19,491
8月	Aug.	3	649	2,984	43,384	18	19,411
9月	Sept.	4	470	1,882	36,050	15	15,155
10月	Oct.	1	628	2,248	42,213	23	19,233
11月	Nov.	4	492	1,624	33,647	16	14,632
汽車	Automobile	2	188	177	5,131	4	4,534
機車	Motorcycle	2	304	1,447	28,515	12	10,098
其他	Others	-	-	-	1	-	-
當月較上月增減% Vs. Last Month(%)		300.00	-21.66	-27.76	-20.29	-30.43	-23.92
當月較上年同月增減% Vs. Same Month Last Year(%)		100.00	21.48	-21.24	4.48	-11.11	-15.78

附註：①95年6月以前，「停車不依規定繳費」列為「違規停車」欄中之一項，95年7月後，在公務方案中改列「其他」欄中，97年11月停車管理工程處舉發「停車不依規定繳費」計汽車25,341件，機車11,981件。
 ②本市於94.8.1起開始取締汽機車行駛於隧道、調撥車道或車行地下道等路段時，未依規定開車燈。
 ③本欄原為「不依規定會車超車迴車倒車」，95年7月起改為僅包含舉發道路交通管理處罰條例第47條「不依規定超車」。

11. Traffic Regulation Violations in Taipei (Cont.)

Unit: Event

闖紅燈	違規行 ①	行④車 未保持 路口淨空	其他不遵 守標誌、 標線號誌 行車	肇事逃逸 違規肇事 致人傷亡 或撞傷警員	行人違反 規定	取締道路 ⑤ 障礙	其他 ① ②
Red Light Running	Parking Violation	Not Keep Safe Spacing During Driving	Other Ways of Disobeying Signs, Marked Line	Hit and Run, Accident with Causality, Hitting Officers In-Duty	Pedestrian Violation	Ban Road Barrier	Others
94,484	2,909,943	18,085	164,305	810	186,574	283,280	160,309
85,781	2,546,759	7,854	140,744	953	250,932	341,896	92,541
81,711	1,826,424	4,106	63,939	699	170,317	377,499	96,962
79,432	1,974,841	3,655	72,940	613	236,112	307,573	115,566
77,895	1,858,466	2,383	108,583	690	228,490	204,886	122,566
92,673	1,565,982	4,376	85,475	773	206,755	188,373	364,979
143,520	1,438,746	5,941	57,338	790	178,023	163,702	581,961
130,785	1,319,348	5,191	53,048	737	159,819	148,800	531,018
69,721	857,756	5,156	48,966	486	-	-	440,430
61,062	461,567	35	3,890	251	-	-	88,098
2	25	-	192	-	159,819	148,800	2,490
11,279	129,001	309	4,025	81	16,279	14,790	47,667
12,735	119,398	750	4,290	53	18,204	14,902	50,943
145,841	1,247,324	9,540	43,580	736	148,962	137,302	591,364
84,185	816,632	8,512	39,570	487	-	-	430,355
61,654	430,672	1,028	3,947	247	-	-	160,069
2	20	-	63	2	148,962	137,302	940
15,315	133,875	884	3,990	91	17,267	14,985	59,640
15,171	74,941	376	3,576	46	8,320	8,165	51,626
13,817	122,276	383	4,357	80	17,310	13,055	44,479
13,634	125,551	574	3,707	70	15,557	13,133	60,246
13,135	121,256	557	3,973	58	16,202	14,599	58,005
12,061	103,613	848	3,798	61	14,731	12,577	53,048
12,843	120,910	748	4,735	61	14,255	13,330	59,068
12,605	118,702	1,152	3,797	66	12,912	12,249	56,723
11,945	100,208	1,153	3,887	68	10,367	10,836	43,097
14,546	116,322	1,433	4,386	78	12,978	13,419	60,811
10,769	109,670	1,432	3,374	57	9,063	10,954	44,621
6,533	70,179	1,347	3,205	41	-	-	31,059
4,236	39,490	85	164	16	-	-	13,506
-	1	-	5	-	9,063	10,954	56
-25.97	-5.72	-0.07	-23.07	-26.92	-30.17	-18.37	-26.62
-4.52	-14.99	363.43	-16.17	-29.63	-44.33	-25.94	-6.39

④本欄原為「行車未保持安全距離」，95年7月起改為僅包含「路口淨空」。

⑤96年1月1日起，本欄增加「在車道交通島散發廣告物等或在車站內休息站任意販賣物品妨礙交通」(83條)1項，並減計原列82條第1項第10款之「在公告禁止設攤之處擺設攤位」1項，該款已更正為「未經許可在道路擺設攤位」。

資料來源：臺北市警察局交通警察大隊、臺北市監理處、臺北市停車管理工程處、臺北市公共運輸處

12. 臺北市聯營公車行車效率 ③

年(月)別 Year (Month)	行駛 路線數 年(月)底 ① No. of Routes	平均每日 營運 車輛數 Average No. of Operating Vehicles per Day	行駛次數② No. of Bus Runs		行駛里程 Bus Kilometers	
			(千班次) (1,000 Schedules)	每車每日 平均(班次) Average Bus Run per Bus per Day (Schedule)	(千公里) (1,000 Kms)	每車每日 平均(公里) Average Kilometer per Bus per Day
86年 1997	299 (24)	2,947.21	22,303	20.73	190,622	177.20
87年 1998	330 (25)	3,076.75	23,537	20.96	203,703	181.39
88年 1999	368 (19)	3,319.43	24,128	19.91	215,390	177.77
89年 2000	261 (18)	3,388.51	24,413	19.69	218,864	176.48
90年 ④ 2001	269 (15)	3,359.01	24,656	20.11	223,648	182.42
91年 2002	272 (14)	3,368.63	25,866	21.04	236,225	192.12
92年 ⑤ 2003	277 (13)	3,470.67	26,219	20.70	242,269	191.25
93年 2004	280 (13)	3,665.80	27,217	20.29	257,110	191.63
94年 2005	284 (12)	3,805.20	26,754	19.26	256,716	184.83
95年 2006	287 (11)	3,876.88	26,444	18.69	255,802	180.77
96年 2007	292 (13)	3,847.54	26,085	18.57	250,969	178.71
(1~11月) Jan.-Nov.	289 (12)	3,849.36	23,860	18.56	229,324	178.37
11月 Nov.	289 (12)	3,826.69	2,192	19.09	21,052	183.38
12月 Dec.	292 (13)	3,827.98	2,224	18.74	21,645	182.40
97年 2008						
(1~11月) Jan.-Nov.	298 (15)	3,827.55	23,421	18.27	228,450	178.17
1月 Jan.	291 (13)	3,841.68	2,227	18.70	21,625	181.58
2月 Feb.	291 (13)	3,766.55	1,898	17.37	18,435	168.77
3月 Mar.	293 (14)	3,835.16	2,212	18.60	21,434	180.28
4月 Apr.	293 (15)	3,842.64	2,135	18.52	20,790	180.35
5月 May	295 (15)	3,840.77	2,208	18.54	21,519	180.74
6月 June	296 (15)	3,804.01	2,111	18.50	20,800	182.27
7月 July	297 (15)	3,783.87	2,169	18.49	20,989	178.94
8月 Aug.	298 (15)	3,778.42	2,192	18.71	21,231	181.26
9月 Sept.	299 (15)	4,012.07	2,024	16.82	19,670	163.42
10月 Oct.	299 (15)	3,800.84	2,130	18.08	21,379	181.44
11月 Nov.	298 (15)	3,797.83	2,115	18.57	20,578	180.61

附註：①83年以前路線數係依聯管中心報表所列路線計算，83年至88年路線數依核定路線計算，其計算標準為：

a. 若同一條路線由不同公司經營者各以一條路線計算， b. 正副線、快速公車、直達公車及左右線等分開計算， c. 夜間公車、捷運接駁公車及區間車視為原路線計算。89年以後行駛路線之計算方式係以車號為計算標準，無論正副線、左右線、快速公車、直達車或兩家以上共同經營均視為同一路線；()內數字為兩家以上共同經營路線數，按此標準計算88年12月路線數為269(21)，謹供比較參考。

②行駛次數、載客人數係按行車收費段數計次。

③本表資料包含大、小型公車。

12. Operation Efficiency of City Bus in Taipei

(千人次) (1,000 Passengers)	載 客 人 數 ② No. of Passengers			客 運 收 入 Revenues		耗油情形 (柴油) Oil Consumption (Diesel Oil)	捷運轉乘 聯營公車 優惠運量 (千人次) Discount Ticket for MRT ⑥⑦ Transfer to Bus
	平均每日 (人) Average No. per Day (Persons)	較上年(同月) 增減率(%) Vs. Last Year(Month)%	每班次 平均(人) Passengers Transport per Bus Run	(千元) (N.T. \$1,000)	每公里 營收(元) Average Revenues per Km(N.T.\$)	(千公升) (1,000 Liters)	
680,544	1,864,505	4.79	30.51	7,564,233	39.68	100,772	3,282
700,550	1,919,315	2.94	29.76	8,558,546	42.01	107,833	12,229
722,607	1,979,745	3.15	29.95	8,795,584	40.84	112,725	21,203
679,345	1,856,135	-6.24	27.83	8,237,378	37.64	109,282	38,138
680,888	1,865,447	0.50	27.62	9,527,592	42.60	111,365	41,338
647,381	1,773,647	-4.92	25.03	9,198,132	38.94	114,951	48,576
612,312	1,677,566	-5.42	23.35	8,630,324	35.62	116,399	56,407
624,896	1,707,366	1.78	22.96	8,753,112	34.04	120,692	55,655
612,675	1,678,562	-1.69	22.90	9,159,988	35.68	119,673	54,296
616,105	1,687,960	0.56	23.30	9,210,671	36.01	119,171	54,568
625,085	1,712,562	1.46	23.96	9,919,796	39.53	116,077	56,988
568,101	1,700,902	1.14	23.81	9,014,796	39.31	106,640	51,716
55,145	1,838,166	3.21	25.16	875,794	41.60	9,483	5,178
56,984	1,838,186	4.71	25.62	905,001	41.81	9,438	5,272
593,704	1,772,250	4.19	25.35	9,421,117	41.24	104,107	55,639
54,755	1,766,292	3.86	24.59	869,601	40.21	9,472	5,024
45,903	1,582,877	7.92	24.19	729,028	39.55	7,840	4,197
56,759	1,830,950	1.46	25.66	898,005	41.90	9,312	5,334
54,681	1,822,687	5.84	25.61	863,891	41.55	9,334	5,103
56,695	1,828,866	2.73	25.68	900,407	41.84	9,937	5,290
53,615	1,787,173	6.58	25.40	851,510	40.94	9,768	5,038
52,980	1,709,044	3.89	24.43	841,418	40.09	10,104	4,967
53,680	1,731,606	5.41	24.49	852,525	40.15	10,157	5,004
51,914	1,730,483	4.66	25.64	824,483	41.92	9,225	4,937
58,249	1,879,002	6.80	27.35	925,151	43.27	9,727	5,550
54,471	1,815,716	-1.22	25.75	865,097	42.04	9,230	5,195

④自90年2月15日起實施單一運價，每段次15元(學生使用儲值卡享八折優惠)。

⑤92年5月下旬至6月中旬SARS疫情影響大眾運輸搭乘。

⑥捷運轉乘公車優惠運量僅計北市聯營公車轉乘資料。自92年11月1日起捷運公車雙向轉乘。

⑦自93年12月份起採93年優待票新刷卡比例推估現金人次，因優待票刷卡比例提高，故優待票現金人次較以往下降。

資料來源：臺北市公共運輸處大眾運輸科

13. 臺北市小型公車行車效率 ③⑤

年(月)別 Year (Month)	行駛 路線數 ①④ No. of Routes	平均每日 配車數 Average No. of Allocated Bus per Day	平均每日 營運 車輛數 Average No. of Operating Vehicles per Day	出車率 (%) ② Bus Operating Rate(%)	行駛次數 No. of Bus Runs		
					(千班次) (1,000 Schedules)	每車每日 平均(班次) Average Bus Run per Bus per Day(Schedule)	
86年	1997	18	39.24	34.81	88.72	251	19.79
87年	1998	19	48.03	36.06	75.07	256	19.44
88年	1999	18	44.44	35.42	79.72	247	19.10
89年	2000	19	47.59	36.70	77.11	258	19.18
90年	2001	20	51.67	39.86	77.14	282	19.38
91年	2002	20	54.07	46.31	85.65	316	18.71
92年	2003	20	64.63	56.28	87.07	372	18.12
93年	2004	20	64.96	56.08	86.33	394	19.19
94年	2005	20	67.60	63.55	94.01	385	16.60
95年	2006	20	69.00	63.81	92.49	403	17.31
96年	2007	21	70.17	65.82	93.80	423	17.63
(1~11月)	Jan.-Nov.	21	70.68	66.26	93.75	389	17.59
11月	Nov.	21	69.50	65.10	93.67	35	17.87
12月	Dec.	21	64.65	61.03	94.41	34	18.12
97年	2008						
(1~11月)	Jan.-Nov.	20	68.17	62.72	92.00	357	16.98
1月	Jan.	21	65.58	61.90	94.39	34	17.90
2月	Feb.	21	67.21	58.59	87.17	31	18.34
3月	Mar.	21	67.58	61.13	90.45	34	17.69
4月	Apr.	21	69.47	62.67	90.21	32	16.76
5月	May	21	72.81	69.52	95.48	36	16.84
6月	June	21	68.47	64.07	93.57	31	16.01
7月	July	21	69.58	63.87	91.79	32	16.24
8月	Aug.	20	67.32	62.55	92.91	32	16.63
9月	Sept.	20	67.53	63.13	93.48	31	16.31
10月	Oct.	20	67.10	61.94	92.31	32	16.85
11月	Nov.	20	67.20	60.23	89.63	32	17.47

附註：①係年月底數。

②因仍有中型冷氣車代駛，故部分年份出車率可能超過100%。

③本表統計以偏遠地區服務性小型公車路線為統計範圍。

資料來源：臺北市公共運輸處大眾運輸科

13. Operation Efficiency of Mini-Bus in Taipei

行駛里程 Bus Kilometers		載客人數 No. of Passengers				客運收入 Revenues	
(千公里) (1,000 Kms)	每車每日 平均(公里) Average Kilometer per Bus per Day	(千人次) (1,000 Passengers)	平均每日 (人) Average No. per Day (Persons)	較上年(同月) 增減率(%) Vs. Last Year(Month)%	每班次 平均(人) Passengers Transport per Bus Run	(千元) (N.T. \$1,000)	每公里 營收(元) Average Revenues per Km(N.T.\$)
2,463	193.81	3,924	10,751	-3.27	15.61	38,337	15.57
2,482	188.62	3,717	10,182	-5.29	14.53	42,669	17.19
2,445	189.10	3,690	10,108	-0.73	14.94	41,808	17.10
2,478	184.50	3,876	10,591	4.77	15.05	43,814	17.68
2,625	180.39	4,184	11,462	8.23	14.84	58,271	22.20
3,059	180.98	4,479	12,271	7.05	14.16	63,661	20.81
3,844	187.13	5,262	14,416	17.48	14.13	74,275	19.32
4,317	210.30	5,586	15,263	5.88	14.18	78,607	18.21
4,322	186.31	5,490	15,041	-1.46	14.25	82,114	19.00
4,392	188.56	5,671	15,536	3.29	14.06	85,308	19.42
4,528	188.49	6,023	16,502	-91.15	14.22	88,449	19.53
4,158	187.86	5,507	16,488	6.36	14.15	80,248	19.30
371	189.86	507	16,912	2.14	14.54	7,591	20.47
371	195.91	516	16,656	4.73	15.06	8,200	22.12
3,818	181.72	5,279	15,757	-4.43	14.79	83,591	21.89
366	190.94	495	15,961	4.10	14.40	7,858	21.45
333	196.09	421	14,505	-5.37	13.50	6,586	19.77
364	191.91	489	15,769	-13.63	14.59	7,764	21.35
337	179.41	485	16,159	-6.28	15.38	7,699	22.83
385	178.77	552	17,822	-1.31	15.23	8,592	22.30
339	176.24	472	15,717	-0.99	15.33	7,488	22.11
347	175.00	483	15,588	-4.53	15.03	7,674	22.15
345	177.79	487	15,724	0.62	15.11	7,741	22.46
331	174.73	429	14,310	-9.78	13.90	6,844	20.68
346	180.30	500	16,122	-1.89	15.45	7,946	22.95
325	179.86	466	15,527	-8.19	14.75	7,398	22.76

④89年以後正副線視為同一路線，按此標準計算88年底路線數為17。

⑤本表資料已包含於表12中。

14. 臺北市復康小型公車行車效率^①

年(月)別 Year (Month)	營運 車輛數 年(月)底 No. of Operating Vehicles per Day	行駛趟次 No. of Bus Runs			行駛里程 Bus Kilometers		
		(趟次) (Schedules)	每日 平均(趟次) Average Bus Run per Day	每車每日 平均(趟次) Average Bus Run per Bus per Day	(千公里) (1,000 Kms)	每車每日 平均(公里) Average Kilometer per Bus per Day	
87年	1998	44	13,207	36.18	1.48	234	26.20
88年	1999	44	47,926	131.30	2.98	715	44.49
89年	2000	40	70,082	191.48	4.56	920	59.84
90年	2001	40	83,503	228.78	5.72	1,085	74.31
91年	2002	88	209,230	573.23	8.96	2,550	109.16
92年	2003	88	222,021	608.28	6.91	2,837	88.32
93年	2004	90	249,360	681.31	7.66	3,191	97.97
94年	2005	93	266,389	729.83	7.98	3,091	92.56
95年	2006	116	302,139	827.78	7.92	3,554	93.18
96年	2007	121	341,471	935.54	7.80	3,986	91.00
(1~11月)	Jan.-Nov.	124	311,132	931.53	7.76	3,638	90.76
11月	Nov.	124	29,937	997.90	8.08	344	92.95
12月	Dec.	124	30,339	978.68	7.89	348	90.52
97年	2008						
(1~11月)	Jan.-Nov.	127	328,824	981.56	7.82	3,801	90.40
1月	Jan.	125	30,168	973.16	7.82	347	89.89
2月	Feb.	126	23,495	810.17	6.46	274	75.17
3月	Mar.	126	30,369	979.65	7.77	347	88.89
4月	Apr.	127	29,996	999.87	7.90	341	89.73
5月	May.	127	32,078	1,034.77	8.15	371	94.17
6月	June	127	30,165	1,005.50	7.92	349	91.48
7月	July	127	31,048	1001.55	7.89	360	91.47
8月	Aug.	127	30,665	989.19	7.79	360	91.36
9月	Sep.	127	28,429	947.63	7.46	330	86.61
10月	Oct.	127	32,609	1,051.90	8.28	375	95.34
11月	Nov.	127	29,802	993.40	7.82	348	91.36

附註：①88.09.19前是由公車處代辦身心障礙者小型冷氣車營運，88.09.21委由伊甸基金會辦理，92.11起轉由建明公司負責營運。

②補助金額因審核作業費時較久，會有約4-6個月的資料遞延。

資料來源：臺北市公共運輸處一般運輸科

14. Operation Efficiency of Dial-a-Ride in Taipei

(千人次) (1,000 Passengers)	載 客 人 數 No. of Passengers			(千元) (N.T. \$1,000)	營 運 收 入 Revenues		補助金額 ② Subsidies (營運成本) Operation cost (N.T.\$)
	平均每日 (人) Average No. per Day (Persons)	較上年(同月) 增減率(%) Vs. Last Year(Month)%	每班次 平均(人) Passengers Transport per Bus Run		每公里 營收(元) Average Revenues per Km(N.T.\$)	每趟次 營收(元) Average Revenues per Bus(N.T.\$)	
...	787	3.36	59.60	...
24	66	...	0.50	2,101	2.94	43.85	...
121	331	399.88	1.73	3,268	3.55	46.64	...
152	416	25.62	1.82	4,580	4.22	54.85	...
352	964	131.71	1.68	10,828	4.25	51.75	80,714,800
366	1,004	4.13	1.65	11,351	4.00	51.13	85,341,798
437	1,195	19.04	1.75	12,732	3.99	51.06	77,313,212
476	1,305	9.51	1.79	13,022	4.21	48.88	75,487,115
542	1,485	14.04	1.79	14,902	4.19	49.32	87,607,807
631	1,728	16.39	1.85	17,224	4.32	50.44	109,922,931
575	1,721	17.50	1.85	15,551	4.27	49.98	100,285,341
56	1,863	7.12	1.87	1,673	4.86	55.90	9,391,071
56	1,799	6.03	1.84	1,674	4.81	55.16	9,637,590
611	1,823	5.89	1.86	18,047	4.75	54.88	66,946,844
56	1,814	3.89	1.86	1,657	4.78	54.93	9,643,530
43	1,490	10.88	1.84	1,281	4.68	54.54	7,660,786
56	1,810	4.01	1.85	1,673	4.82	55.10	9,660,970
55	1,849	8.74	1.85	1,650	4.84	55.00	9,737,297
59	1,919	4.68	1.85	1,763	4.76	54.96	10,296,867
56	1,877	9.17	1.87	1,653	4.74	54.79	9,862,630
58	1,870	3.57	1.87	1,698	4.71	54.68	10,084,764
57	1,844	3.98	1.86	1,680	4.67	54.78	...
53	1,760	9.00	1.86	1,562	4.73	54.94	...
60	1,946	10.69	1.85	1,786	4.76	54.77	...
56	1,851	-0.67	1.86	1,643	4.72	55.14	...

15. 臺北市聯營公車行車肇事案件

年 (月) 別 Year (month)		平均每日 營運車輛數 Average No. of Oper- ating Vehicles per Day	市境總行駛里程 (公里) Total Bus Kilometers in Taipei (Km)	肇 事 件 數	
				合 計 Total	有 責 Accountability
83年	1994	2,748	...	872	651
84年	1995	2,778	...	626	504
85年	1996	2,882	...	845	673
86年	1997	2,947	...	680	494
87年	1998	3,077	164,460,403.86	624	427
88年	1999	3,319	170,625,176.90	531	304
89年	2000	3,389	167,176,528.79	575	225
90年	2001	3,359	169,988,692.53	686	271
91年	2002	3,369	179,082,786.88	677	266
92年	2003	3,471	184,753,476.34	681	273
93年	2004	3,666	203,370,003.29	755	412
94年	2005	3,805	199,075,611.37	675	425
95年	2006	3,878	203,702,495.44	669	428
96年	2007	3,848	195,456,796.04	547	357
(1-10月)	Jan.-Oct.	3,852	162,280,452.84	466	303
10月	Oct.	3,796	15,599,601.60	51	35
11月	Nov.	3,827	16,349,090.20	42	24
12月	Dec.	3,828	16,827,253.00	39	30
97年	2008				
(1-10月)	Jan.-Oct.	3,828	159,738,499.11	281	195
1月	Jan.	3,842	16,573,505.33	23	9
2月	Feb.	3,767	14,072,612.55	25	18
3月	Mar.	3,835	16,459,847.04	24	19
4月	Apr.	3,843	16,293,649.37	37	26
5月	May	3,841	16,841,767.38	28	20
6月	June	3,804	16,060,445.85	18	10
7月	July	3,784	16,137,833.66	26	19
8月	Aug.	3,778	16,247,372.57	39	31
9月	Sept.	4,012	15,253,216.76	32	26
10月	Oct.	3,801	15,798,248.60	29	17

附 註：①本表僅含聯營公車在臺北市肇事的部分。

15. Accidents of City Bus in Taipei

Cases of Accidents	每百萬公里 肇事率 (件/百萬公里) No. of Accidents per Million Km	每百萬公里 有責肇事率 (件/百萬公里) No. of Accountability Accidents per Million Km	每百萬公里 無責肇事率 (件/百萬公里) No. of Irresponsibility Accidents per Million Km	死亡 總人數 No. of Death	受傷 總人數 No. of Injury
無責 Irresponsibility					
221	32	457
122	21	302
172	35	372
186	32	328
197	3.79	2.60	1.20	19	282
227	3.11	1.78	1.33	16	310
350	3.44	1.35	2.09	11	224
415	4.04	1.59	2.44	7	356
411	3.78	1.49	2.30	12	311
408	3.69	1.48	2.21	4	322
343	3.71	2.03	1.69	9	371
250	3.39	2.13	1.26	5	354
241	3.28	2.10	1.18	7	335
190	2.80	1.83	0.97	5	319
163	2.87	1.87	1.00	5	269
16	3.27	2.24	1.03	-	35
18	2.57	1.47	1.10	-	25
9	2.32	1.78	0.53	-	25
86	1.76	1.22	0.54	4	196
14	1.39	0.54	0.84	1	29
7	1.78	1.28	0.50	-	11
5	1.46	1.15	0.30	1	11
11	2.27	1.60	0.68	1	27
8	1.66	1.19	0.48	-	16
8	1.12	0.62	0.50	-	14
7	1.61	1.18	0.43	-	15
8	2.40	1.91	0.49	-	37
6	2.10	1.70	0.39	-	22
12	1.84	1.08	0.76	1	14

資料來源：臺北市公共運輸處業務稽查科

16. 臺北市聯營公車行車肇事原因分析

單位:輛

年 (月) 別 Year (Month)		合計 ① Total	未保持行車 安全距離 Not Keep Safe Front Distance	未保持併排 安全間隔 Not Keep Safe Lateral Spacing	行駛 疏忽 Negligence in Driving	未注意前方 車人動態 Failing to Note the Vehicle & People Mobi- lization Status in Front
83年	1994	872	259	30	145	25
84年	1995	626	119	93	96	40
85年	1996	844	153	88	91	56
86年	1997	680	56	101	58	61
87年	1998	624	39	89	48	34
88年	1999	532	14	54	56	24
89年	2000	578	6	33	10	29
90年	2001	686	6	40	30	34
91年	2002	678	10	35	20	37
92年	2003	681	12	41	24	35
93年	2004	766	86	35	38	52
94年	2005	691	54	100	39	80
95年	2006	677	33	103	57	70
96年	2007	563	8	110	43	60
(1~10月)	Jan.-Oct.	481	8	93	40	52
10月	Oct.	52	-	8	3	10
11月	Nov.	42	-	8	1	4
12月	Dec.	40	-	9	2	4
97年	2008					
(1~10月)	Jan.-Oct.	294	15	32	12	35
1月	Jan.	24	-	2	-	2
2月	Feb.	25	-	4	-	2
3月	Mar.	24	-	5	-	2
4月	Apr.	45	2	10	1	6
5月	May	28	-	4	4	2
6月	June	19	-	1	-	2
7月	July	26	-	1	2	5
8月	Aug.	39	3	1	4	6
9月	Sept.	35	2	4	1	7
10月	Oct.	29	8	-	-	1

附註：①因為兩家以上公車共同肇事其肇事原因分別計數，故與表15有差異。

16. Bus Accident Causes in Taipei

										Unit: Car
左 右 轉 違規、疏忽 Negligence or Violation in Left/Right Turn	未 依 路 權 讓 先 Without Yielding	違 規 不 當 停 車 Parking Violation	換 道 不 當 Improper Lane Change	超 速 行 駛 Speeding Driving	違 反 號 誌 管 制 Traffic Signal Violation	靠 站 疏 忽 Negligence While Stop by a Bus Station	未 讓 行 人 優 先 Not Yield to Pedestrians	其 他 Others	無 違 規 No Violation	
8	34	8	...	22	11	5	-	325		
39	22	3	...	15	13	7	-	179		
25	26	20	...	29	23	17	17	299		
25	21	15	...	28	18	14	13	94	176	
48	18	6	...	15	28	15	13	79	192	
27	19	6	28	14	20	5	18	31	216	
33	14	4	28	8	5	4	22	29	353	
22	22	5	43	2	8	5	28	26	415	
26	11	2	37	-	13	14	25	34	414	
30	15	7	30	-	5	15	24	42	401	
35	16	4	34	2	21	26	26	41	350	
23	28	6	29	6	24	13	10	19	260	
8	32	4	23	5	44	21	21	17	239	
13	26	5	34	3	26	4	16	22	193	
6	20	3	33	2	20	4	13	21	166	
3	2	-	4	-	-	-	2	4	16	
2	1	1	1	1	3	-	2	1	17	
5	5	1	-	-	3	-	1	-	10	
13	21	1	6	2	16	10	17	24	90	
-	1	-	-	-	1	-	2	2	14	
1	5	-	-	-	3	1	-	2	7	
1	3	-	-	-	3	1	2	2	5	
-	-	-	3	1	2	1	1	3	15	
1	4	1	-	-	1	1	-	2	8	
2	1	-	-	-	2	1	-	1	9	
2	2	-	-	-	2	2	2	-	8	
3	-	-	2	1	1	-	3	7	8	
2	4	-	1	-	-	1	6	2	5	
1	1	-	-	-	1	2	1	3	11	

資料來源：臺北市公共運輸處業務稽查科

17. 臺北捷運各站旅運量

單位：千人次

捷運站別 Stations	97年 2008		97年 2008		96年 2007	
	11月	Nov.	1~11月	Jan.~Nov.	1~11月	Jan.~Nov.
	入站 In	出站 Out	入站 In	出站 Out	入站 In	出站 Out
總計 Grand Total	37,510	37,510	410,075	410,075	377,002	377,002
中山國中 Zhongshan Junior High School	487	445	5,328	4,924	4,930	4,599
南京東路 Nanjing E. Rd.	504	540	5,747	6,151	5,479	5,848
忠孝復興 BR4 Zhongxiao Fuxing	149	157	1,521	1,643	1,452	1,486
大安 Daan	341	358	3,766	3,977	3,602	3,763
科技大樓 Technology Building	316	315	3,444	3,433	3,133	3,137
六張犁 Liuzhangli	253	252	2,846	2,823	2,715	2,692
麟光 Linguang	94	91	1,076	1,036	1,013	969
辛亥 Xinhai	73	68	828	770	801	732
萬芳醫院 Wanfang Hospital	329	352	3,516	3,734	3,372	3,583
萬芳社區 Wanfang Community	54	46	629	519	613	506
木柵 Muzha	110	118	1,196	1,255	1,128	1,204
動物園 Taipei Zoo	146	148	2,495	2,543	2,011	2,025
小碧潭 Xiaobitan	57	58	623	631	576	579
新店 Xindian	283	259	2,999	2,761	2,915	2,706
新店市公所 Xindian City Hall	267	269	2,985	2,992	2,854	2,836
七張 Qizhang	370	355	4,083	3,916	3,748	3,575
大坪林 Dapinglin	478	462	5,234	5,023	5,010	4,765
景美 Jingmei	430	428	4,609	4,592	4,408	4,409
萬隆 Wanlong	204	194	2,285	2,173	2,159	2,047
公館 Gongguan	829	824	8,947	8,914	8,156	8,216
台電大樓 Taipower Building	431	412	4,742	4,555	4,179	3,989
古亭 Guting	785	784	8,575	8,609	7,932	7,973
中正紀念堂 C.K.S. Memorial Hall	680	670	7,336	7,299	6,539	6,480
小南門 Xiaonanmen	125	134	1,359	1,478	1,250	1,329
頂溪 Dingxi	755	795	8,416	8,823	7,982	8,338
永安市場 Yongan Market	542	531	5,951	5,821	5,510	5,383
景安 Jingan	506	504	5,515	5,410	5,092	5,043
南勢角 Nanshijiao	493	470	5,449	5,212	5,251	5,019
台大醫院 NTU Hospital	659	668	7,253	7,299	6,848	6,892
台北車站 BL7 Taipei Main Station	2,295	2,086	25,486	23,915	23,689	22,853
台北車站 R13 Taipei Main Station	1,627	1,710	17,960	18,228	14,754	14,441
中山 Zhongshan	847	882	9,977	10,341	10,054	10,417
雙連 Shuanglian	586	632	6,499	7,021	6,032	6,496
民權西路 Minquan W. Rd.	887	885	9,651	9,651	8,747	8,764
圓山 Yuanshan	756	744	7,795	7,611	7,118	7,005
劍潭 Jiantan	1,068	1,050	11,389	11,291	10,716	10,530

附註：①一日票係一日內可多次進出捷運車站之票證，以售出張數計算，另予統計，不併入各線中。

②團體票未經電腦計票，其進出站人數另予統計。

③捷運通車路網截至目前為止共有 8 線，木柵線（中山國中站—動物園站）；新店線（新店站—中正紀念堂站）包含小碧潭支線；小南門線（中正紀念堂站—西門站）；中和線（古亭站—南

17. Passenger Volume at Taipei Rapid Transit Stations

Unit: 1,000 Person

捷運站別 Stations		97年 2008		97年 2008		96年 2007	
		11月 Nov.		1~11月 Jan.~Nov.		1~11月 Jan.~Nov.	
		入站 In	出站 Out	入站 In	出站 Out	入站 In	出站 Out
士	林 Shilin	785	794	7,840	7,975	7,364	7,553
芝	山 Zhishan	441	445	4,779	4,826	4,584	4,588
明	德 Mingde	356	336	3,811	3,608	3,608	3,402
石	牌 Shipai	722	758	7,906	8,279	7,379	7,709
唛	哩 岸 Qilian	192	177	2,088	1,917	1,938	1,768
奇	岩 Qiyan	212	163	2,357	1,781	2,288	1,653
北	投 Beitou	447	482	4,806	5,235	4,606	5,103
新	北 投 Xinbeitou	162	152	1,567	1,473	1,194	1,064
復	興 崗 Fuxinggang	91	91	991	984	903	889
忠	義 Zhongyi	84	84	877	894	813	838
關	渡 Guandu	331	349	3,625	3,771	3,362	3,479
竹	圍 Zhuwei	263	266	2,854	2,884	2,671	2,691
紅	樹 林 Hongshulin	180	187	1,915	1,978	1,774	1,832
淡	水 Danshui	1,052	1,034	11,379	11,152	10,683	10,514
永	寧 Yongning	337	330	3,645	3,586	2,852	2,806
土	城 Tucheng	153	154	1,681	1,672	1,493	1,482
海	山 Haishan	452	444	4,772	4,694	4,048	4,005
亞	東 醫 院 Far Eastern Hospital	368	318	3,875	3,386	3,246	2,951
府	中 Fuzhong	712	673	7,604	7,158	6,498	6,107
板	橋 Banqiao	619	678	6,345	6,877	5,504	5,941
新	埔 Xinpu	1,133	1,117	12,192	11,892	11,283	10,921
江	子 翠 Jiangzicui	592	589	6,486	6,432	5,941	5,869
龍	山 寺 Longshan Temple	663	640	7,468	7,214	6,680	6,483
西	門 Ximen	1,479	1,483	16,900	17,031	15,531	15,667
善	導 寺 Shandao Temple	489	524	5,112	5,473	4,771	5,099
忠	孝 新 生 Zhongxiao Xinsheng	569	596	6,127	6,468	5,445	5,778
忠	孝 復 興 BL10 Zhongxiao Fuxing	1,215	1,209	12,591	12,372	11,747	11,687
忠	孝 敦 化 Zhongxiao Dunhua	862	958	9,694	10,746	8,896	9,868
國	父 紀 念 館 S.Y.S. Memorial Hall	513	556	5,892	6,448	5,301	5,738
市	政 府 Taipei City Hall	1,309	1,328	14,273	14,508	12,867	13,048
永	春 Yongchun	490	486	5,433	5,371	5,135	5,036
後	山 埤 Houshanpi	486	475	5,341	5,234	4,891	4,774
昆	陽 Kunyang	849	857	9,424	9,465	8,754	8,843
一	日 票 Daily Ticket ①	0	0	9	9	12	12
團	體 票 Group Ticket ②	38	38	453	453	568	568
其	他 Others	43	43	454	454	605	605

勢角站)；淡水線(中正紀念堂站—淡水站)；土城線(永寧站—府中站)；板橋線(府中站—西門站)；南港線(西門站—昆陽站)。

18. 臺北捷運營運概況

年(月)別 Year (Month, Line)	車站數 ^⑩ 年(月)底數 No. of Stations (End of Year/Month)	營運里程 (公里) (年月底數) Operating Kilometer (End of Year/Month)	車次 ^⑧ Total Train Trips	平均尖峰班距 (分:秒)		平均離峰班距 (分:秒)		延車公里 (車公里) Train Kilometers
				中運量 高運量 Average Headway in Peak Hours		中運量 高運量 Average Headway in Off Peak Hours		
				Medium-capacity system	High-capacity system	Medium-capacity system	High-capacity system	
86年 1997	32	32.4	207,209	04:15	07:23	05:51	09:01	2,961,541
87年 1998	39	40.3	236,159	03:25	06:24	05:37	08:32	3,577,140
88年 1999	56	56.4	263,044	03:05	05:51	05:36	07:11	4,915,397
89年 2000	62	65.1	468,756	02:56	05:41	05:36	06:19	7,620,922
90年 ^{④⑤} ^⑥ 2001	62	65.1	441,751	02:56	06:09	05:14	06:39	7,717,732
91年 2002	62	65.1	498,322	02:55	05:40	05:05	06:15	8,955,792
92年 2003	62	65.1	505,468	02:51	05:25	05:04	06:09	9,112,547
93年 2004	63	67.0	509,843	02:51	05:19	05:01	06:11	9,179,937
94年 2005	63	67.0	518,554	02:50	05:18	04:59	06:11	9,373,675
95年 2006	69	74.4	552,538	02:50	04:55	04:56	05:46	10,748,514
96年 2007	69	74.4	792,513	02:50	04:42	04:55	05:42	11,749,956
(1~11月) Jan.-Nov.	69	74.4	721,650	02:50	04:42	04:55	05:42	10,726,713
11月 Nov.	69	74.4	67,832	02:50	04:52	04:50	05:47	975,732
12月 Dec.	69	74.4	70,863	02:50	04:45	04:46	05:47	1,023,243
97年 2008								
(1~11月) Jan.-Nov.	69	74.4	764,805	02:50	04:36	04:44	05:39	11,079,980
1月 Jan.	69	74.4	71,210	02:50	04:38	04:43	05:36	1,031,225
2月 Feb.	69	74.4	66,278	02:50	04:42	04:44	05:36	962,258
3月 Mar.	69	74.4	71,110	02:50	04:39	04:44	05:37	1,030,348
4月 Apr.	69	74.4	68,949	02:50	04:37	04:43	05:36	999,291
5月 May	69	74.4	71,306	02:50	04:37	04:43	05:36	1,033,517
6月 June	69	74.4	68,938	02:50	04:37	04:44	05:36	998,996
7月 July	69	74.4	70,351	02:50	04:31	04:44	05:43	1,018,681
8月 Aug.	69	74.4	71,098	02:50	04:34	04:44	05:35	1,030,038
9月 Sept.	69	74.4	65,457	02:53	04:28	05:54	06:11	945,307
10月 Oct.	69	74.4	71,357	02:50	04:37	04:43	05:36	1,034,208
11月 Nov.	69	74.4	68,751	02:50	04:43	04:40	05:37	996,111

附註：①木柵線自85年3月28日開始營運，營運里程10.5公里，淡水線(淡水至中山)自86年4月11日開始營運；86年12月25日通車至台北車站，營運里程21.9公里；中和線及新店線北段(台北車站至南勢角站)自87年12月24日開始營運，營運里程7.9公里；新店線南段(古亭至新店)自88年11月11日開始營運，營運里程8.4公里；板南線(龍山寺至市政府)自88年12月24日開始營運，營運里程7.7公里，捷運初期路網形成。小南門線營運里程1.6公里，板南線(龍山寺站至新埔站)營運里程3.9公里，自89年8月31日開始通車營運；板南線(市府站至昆陽站)營運里程3.2公里，自89年12月30日開始通車營運；小碧潭支線營運里程1.9公里，93年9月29日通車；板南線(新埔至水寧)95年5月31日開始營運，營運里程7.4公里。

②本表不含木柵線、淡水線通車時期試乘人數。

③捷運轉乘公車優惠自85年11月25日開始實施，其運量包含北市聯營公車及非北市聯營公車資料。

18. Operation of Taipei Rapid Transit System

載客人數 (千人次)	平均 每日 載客數	較上年(同 月)增減率 (%)	平均 每車次 載客數	延人公里 (人公里)	每旅客 平均行程 (公里/人)	營運收入 (元)	雙向轉乘 優惠運量 ③⑦ (千人次)
No. of Passengers	Daily Average (Persons)	Vs. Last Year /Month (%)	Passengers Transport per Train Trip	Passenger Kilometers	Average Km per Passenger Trip	Revenues	Bi-direction Transfer Discount
31,080	101,213	152.03	150	243,676,517	7.84	998,779,263	3,282
60,781	166,524	64.53	257	512,282,678	8.43	1,703,959,327	12,229
126,952	347,814	108.87	483	1,031,342,472	8.12	3,050,222,595	21,203
268,588	733,847	110.99	573	2,042,303,171	7.60	6,163,591,692	38,138
289,643	793,542	8.13	619	2,223,486,596	7.68	6,521,102,463	44,368
324,434	888,859	12.01	651	2,469,037,312	7.61	7,206,152,402	53,093
316,189	866,272	-2.54	626	2,440,488,934	7.72	6,978,188,835	72,399
350,142	956,672	10.44	687	2,680,355,529	7.66	7,615,737,108	125,350
360,730	988,301	3.31	696	2,742,372,258	7.60	7,789,059,323	127,424
383,948	1,051,911	6.44	695	3,002,988,957	7.81	8,368,731,879	130,916
416,230	1,140,355	8.41	525	3,298,870,462	7.93	9,124,630,893	140,044
377,002	1,128,748	8.25	522	2,987,429,192	7.92	8,258,688,692	126,892
36,442	1,214,728	9.33	537	288,909,246	7.93	797,410,688	12,883
39,228	1,265,417	9.94	554	311,441,270	7.94	865,942,201	13,152
410,075	1,224,103	8.45	536	3,196,921,929	7.80	8,843,653,423	138,785
36,826	1,187,922	7.38	517	234,757,222	6.37	802,691,648	12,407
33,224	1,145,651	8.98	501	291,185,364	8.76	730,614,461	10,377
38,433	1,239,761	6.30	540	305,500,922	7.95	841,216,506	13,250
36,472	1,215,736	9.10	529	291,405,216	7.99	799,159,062	12,739
38,096	1,228,911	9.08	534	286,921,930	7.53	832,744,051	13,227
36,552	1,218,395	10.82	530	286,853,652	7.85	757,700,604	12,529
38,641	1,246,494	7.89	549	301,139,528	7.79	801,290,710	12,372
39,807	1,284,092	14.30	560	311,615,388	7.83	837,478,050	12,520
34,945	1,164,832	5.86	534	274,711,727	7.86	757,753,276	12,378
39,569	1,276,434	10.90	555	315,563,852	7.97	865,029,361	13,959
37,510	1,250,324	2.93	546	297,267,128	7.93	817,975,694	13,026

④90/9/17納荊風災捷運系統淹水受創嚴重,至9月底淡水新中線雙連站至中正紀念堂站及板南線、小南門線無法正常營運;另因捷運行控中心受損,致9/16以後發車車次數及列車班距、延車公里數無統計資料。

⑤因納荊風災影響捷運系統重創,經搶修至90/12/15已全線恢復通車。

⑥車次、高運量列車班距、延車公里、平均每車次載客數不含9月份資料。

⑦自92年11月1日起,凡持悠遊卡普通票種及學生軍警票種,可享雙向轉乘優惠。而悠遊卡敬老、愛心愛心陪伴及優待票種等,自92年12月27日起也可享有轉乘優惠。

⑧自96年1月起高運量發車總班次,除主線外加計支線、加班車等實際載客列車數。

⑨含紀念票收入且不含稅。

⑩含臺北車站及忠孝復興轉乘站。

19. 悠遊卡發行、交易概況—交通領域

單位：千筆；新台幣千元

年(月) 別 Year (Month)	發卡量 (張) Volume of Circulation (Cards)	累計發卡量 (張) ④ Accumulated Volume of Circulation (Cards)	交 易 量 ③		
			合 計 Total		公 Bus
			筆 數 Transaction	交易金額 Amount	筆 數 Transaction
91年(6-12月) 2002(6-12)	1,004,254	1,004,254	62,750	1,079,187	31,040
92年 2,003	2,278,527	3,282,781	562,244	8,910,633	338,622
93年 2004	1,612,782	4,895,563	795,516	11,837,367	497,472
94年 2005	1,593,036	6,488,599	850,258	12,486,489	533,829
95年 2006	2,054,641	8,543,240	894,875	13,410,882	551,798
96年 2007	3,044,054	11,587,294	956,856	15,086,757	580,192
(1~11月) Jan.-Nov.	2,422,575	10,965,815	867,757	13,660,761	526,508
11月 Nov.	383,293	10,965,815	85,900	1,354,587	52,433
12月 Dec.	621,479	11,587,294	89,099	1,425,996	53,684
97年 2008					
(1~11月) Jan.-Nov.	2,938,626	14,525,920	944,952	14,865,869	569,660
1月 Jan.	375,462	11,962,756	84,968	1,338,177	51,316
2月 Feb.	241,673	12,204,429	71,526	1,160,596	42,000
3月 Mar.	439,644	12,644,073	89,579	1,412,916	54,419
4月 Apr.	225,832	12,869,905	86,255	1,368,528	52,666
5月 May	332,790	13,202,695	89,875	1,413,543	54,802
6月 June	391,034	13,593,729	85,177	1,317,377	51,553
7月 July	216,836	13,810,565	85,270	1,317,317	50,282
8月 Aug.	220,210	14,030,775	86,661	1,354,082	50,987
9月 Sept.	178,162	14,208,937	83,268	1,306,787	50,774
10月 Oct.	166,744	14,375,681	94,192	1,487,230	57,464
11月 Nov.	150,239	14,525,920	88,180	1,389,317	53,398
當月較上月增減% VS. Last Month (%)	-9.90	1.05	-6.38	-6.58	-7.07
當月較上年同月增減% VS. Same Month Last Year (%)	-60.80	32.47	2.65	2.56	1.84

附註：①91年6月12日搭乘捷運與公有停車場停車悠遊卡系統正式啟用。

②91年9月30日搭乘公車悠遊卡系統啟用。

③不含試辦計程車使用悠遊卡交易量。

④累計發卡量等於超商售卡(POST)+自動售卡(VAVM)+捷運售卡(PAM)+紀念卡+團購+敬老等+聯名卡+基隆卡轉悠遊卡

19. Circulation and Transactions of EasyCard

Unit: 1,000 times; NT\$1,000

Applications						
車 ②	捷 運 ① Taipei MRT		停管處停車場① Public Off-Road Car Parks		捷運停車場① MRT Parking Lots	
交易金額 Amount	筆 數 Transaction	交易金額 Amount	筆 數 Transaction	交易金額 Amount	筆 數 Transaction	交易金額 Amount
418,151	31,471	646,320	205	13,459	34	1,257
4,095,194	219,987	4,680,790	3,000	113,612	634	21,037
5,608,644	291,342	5,970,109	5,793	223,707	909	34,907
6,031,514	309,030	6,158,407	6,251	249,694	1,147	46,874
6,269,755	333,417	6,741,896	7,579	294,081	2,081	105,150
6,520,617	366,192	7,467,009	8,187	953,709	2,285	145,423
5,916,063	331,750	6,762,342	7,417	851,448	2,082	130,909
592,874	32,569	664,353	709	86,143	190	11,216
604,554	34,442	704,666	769	102,261	203	14,514
6,420,400	365,307	7,322,458	7,905	995,330	2,080	127,681
577,064	32,699	664,322	758	86,058	194	10,732
469,337	28,664	580,246	688	99,384	173	11,630
611,702	34,211	698,106	748	88,637	202	14,472
594,693	32,689	668,096	709	94,930	192	10,809
618,269	34,124	695,861	752	88,203	197	11,210
581,741	32,747	628,838	697	94,567	180	12,230
567,691	34,088	653,059	712	86,044	188	10,523
577,302	34,746	667,309	730	96,338	199	13,133
572,410	31,673	644,188	654	80,547	168	9,643
647,509	35,791	731,224	738	96,194	198	12,302
602,683	33,874	691,209	719	84,427	188	10,998
-6.92	-5.36	-5.47	-2.68	-12.23	-4.98	-10.60
1.65	4.01	4.04	1.42	-1.99	-0.78	-1.94

資料來源：臺北市公共運輸處綜合規劃科

20. 臺北市藍色公路營運概況

年(月)別 Year(Month)	營運碼頭(座) ① Port (Numbers)			營運航線(線) ① Operation (Lines)			營運里程(公里) ① Operation (Kilometers)		
	合計 Total	淡水河 Danshui River	基隆河 Keelung River	合計 Total	淡水河 Danshui River	基隆河 Keelung River	合計 Total	淡水河 Danshui River	基隆河 Keelung River
93年 2004	3	2	1	2	1	1	16	12	4
94年 2005	6	5	1	3	2	1	29	25	4
95年 2006	7	5	2	6	4	2	44	39	5
96年 2007	7	5	2	8	6	2	70	65	5
(1~11月) Jan.-Nov.	7	5	2	8	6	2	70	65	5
11月 Nov.	7	5	2	8	6	2	70	65	5
12月 Dec.	7	5	2	8	6	2	70	65	5
97年 2008									
(1~11月) Jan.-Nov.	8	5	3	8	6	2	70	65	5
1月 Jan.	7	5	2	8	6	2	70	65	5
2月 Feb.	7	5	2	8	6	2	70	65	5
3月 Mar.	7	5	2	8	6	2	70	65	5
4月 Apr.	7	5	2	8	6	2	70	65	5
5月 May	7	5	2	8	6	2	70	65	5
6月 June	8	5	3	8	6	2	70	65	5
7月 July	8	5	3	8	6	2	70	65	5
8月 Aug.	8	5	3	8	6	2	70	65	5
9月 Sept.	8	5	3	8	6	2	70	65	5
10月 Oct.	8	5	3	8	6	2	70	65	5
11月 Nov.	8	5	3	8	6	2	70	65	5
當月較上月增減% Vs. Last Month(%)	0.00	0.00	0.00	0.00	0.00	0.00	0.00	0.00	0.00
當月較上年同月增減% Vs. Same Month Last Year(%)	14.29	0.00	50.00	0.00	0.00	0.00	0.00	0.00	0.00

附註：①係年(月)底數

②載客量95年12月以前部分業者以人小時統計，96年1月以後全部以人次統計。

③97年8月2日觀光傳播局在大稻埕碼頭辦理煙火節，載客人數較上月倍增。

20. Taipei City River Cruise

營運船家(家) ① Business (Numbers)			營運船數(艘) ① Ships (Numbers)			載容量(人次) ② ③ Passengers (Persons)		
合計 Total	淡水河 Danshui River	基隆河 Keelung River	合計 Total	淡水河 Danshui River	基隆河 Keelung River	合計 Total	淡水河 Danshui River	基隆河 Keelung River
2	1	1	5	3	2	27,775	26,980	795
2	1	1	6	4	2	40,381	32,626	7,755
4	3	1	10	8	2	82,236	57,288	24,948
6	5	1	13	11	2	80,998	74,677	6,321
6	5	1	13	11	2	73,307	67,530	5,777
6	5	1	13	11	2	7,982	7,892	90
6	5	1	13	11	2	7,691	7,147	544
6	5	1	13	11	2	71,169	66,471	4,698
6	5	1	13	11	2	5,098	4,980	118
6	5	1	13	11	2	5,047	4,714	333
6	5	1	13	11	2	5,946	5,737	209
6	5	1	13	11	2	3,868	3,697	171
6	5	1	13	11	2	7,439	6,891	548
6	5	1	13	11	2	5,882	4,728	1,154
6	5	1	13	11	2	4,239	3,815	424
6	5	1	13	11	2	11,301	10,450	851
6	5	1	13	11	2	4,843	4,731	112
6	5	1	13	11	2	10,681	10,303	378
6	5	1	13	11	2	6,825	6,425	400
0.00	0.00	0.00	0.00	0.00	0.00	-36.10	-37.64	5.82
0.00	0.00	0.00	0.00	0.00	0.00	-14.50	-18.59	344.44

資料來源：臺北市公共運輸處一般運輸科

21. 貓空纜車營運概況

單位：人次；新臺幣元

年(月) 別 Year (Month)	載客人數①		各站旅運量		
	No. of Passengers	平均每日 載客量② Average No. per Day	動物園站 Taipei Zoo Station		園內 Taipei Zoo
			入站 In	出站 Out	入站 In
96年(7-12月) 2007(7-12)	2,364,682	15,881	761,694	705,629	79,737
7月 July	440,706	16,322	169,681	156,416	14,968
8月 Aug.	303,436	12,137	115,763	103,377	11,067
9月 Sept.	396,162	15,237	139,825	124,989	12,863
10月 Oct.	263,160	14,620	73,211	69,304	8,492
11月 Nov.	434,501	16,712	113,663	108,023	12,295
12月 Dec.	526,717	20,258	149,551	143,520	20,052
97年 2008					
(1~10月) Jan.-Oct.	3,807,396	16,847	1,239,165	1,178,868	147,064
1月 Jan.	400,387	14,829	136,731	124,318	15,271
2月 Feb.	433,477	18,062	151,768	156,181	20,461
3月 Mar.	514,025	19,770	146,956	162,312	21,805
4月 Apr.	530,121	20,389	143,894	144,096	20,831
5月 May	453,855	16,809	127,545	117,098	14,107
6月 June	299,317	11,973	101,258	84,671	8,966
7月 July	378,198	18,009	137,482	123,260	14,523
8月 Aug.	539,564	19,984	205,949	188,052	23,737
9月 Sep.	256,449	11,657	87,067	78,505	7,338
10月 Oct. ③	2,003	2,003	515	375	25
11月 Nov.	-	-	-	-	-
當月較上月增減% VS. Last Month (%)	--	--	--	--	--
當月較上年同月增減% VS. Same Month Last Year (%)	--	--	--	--	--

附註：①團體票未經電腦計票，不計入各站進出人數中，但各月載客人數含團體票人數。

②依實際營運日數計算。

③自97年10月1日15時起，因16號塔柱下方土石鬆坍，臺北市政府委請技師公會調查鑑定，調查鑑定期間暫停營運。

21. Operation of the Maokong Gondola

Unit : Person : N.T.\$

Passenger Volume					營運收入 (元)
站 South Station	指南宮站 Zhinan Temple Station		貓空站 Maokong Station		
出站 Out	入站 In	出站 Out	入站 In	出站 Out	Revenues (N.T.\$)
62,208	131,537	110,439	728,283	822,975	93,120,588
14,164	25,988	24,938	163,415	178,534	18,047,173
11,168	18,049	17,303	109,803	122,834	12,996,049
11,326	26,238	22,620	131,251	151,242	15,609,985
6,216	14,264	12,264	71,832	80,015	9,773,686
8,191	19,386	14,339	108,777	123,568	16,477,629
11,143	27,612	18,975	143,205	166,782	20,216,066
121,289	226,169	133,727	1,156,419	1,334,933	152,692,399
11,700	20,465	16,415	125,944	145,978	17,085,930
12,574	35,243	23,029	150,190	165,878	17,448,276
13,327	33,523	18,950	156,123	163,818	20,389,432
13,837	30,043	15,081	139,597	161,351	19,961,380
11,393	23,860	13,287	113,470	137,204	17,354,496
10,248	16,567	10,386	83,585	105,071	11,536,834
15,264	20,924	11,190	122,157	145,372	15,294,269
25,462	30,809	16,485	189,310	219,806	22,504,150
7,418	14,653	8,831	75,654	89,958	10,951,440
66	82	73	389	497	166,192
-	-	-	-	-	-
--	--	--	--	--	--
--	--	--	--	--	--

資料來源：臺北市公共運輸處一般運輸科

22. 臺北市道路交通安全講習及汽車駕駛訓練成果

單位：人次

年(月)別 Year(Month)	道 路 交 通 安 全 講 習									
	通知人數 Number of Persons Notified					實到人數 Number of Persons Presented				
	總計 Grand Total	汽 車 Automobile		機 車 Motorcycle		總計 Grand Total	汽 車 Automobile		機 車 Motorcycle	
		酒 後 駕 車 Intoxicated Driving	其 他 Others	酒 後 駕 車 Intoxicated Driving	其 他 Others		酒 後 駕 車 Intoxicated Driving	其 他 Others	酒 後 駕 車 Intoxicated Driving	其 他 Others
87年 1998 ①	85,842	21,999	32,884	...	30,959	60,106	13,925	23,760	...	22,421
88年 1999 ②	40,338	12,781	8,732	7,604	11,221	21,756	6,959	4,832	4,243	5,722
89年 2000	14,956	7,807	2,450	3,052	1,647	9,703	4,675	1,841	1,938	1,249
90年 2001	22,803	11,214	2,754	6,815	2,020	18,979	8,038	3,135	5,038	2,768
91年 2002	18,491	7,834	2,385	6,017	2,255	14,942	6,236	2,080	4,881	1,745
92年 2003	13,502	4,592	2,127	3,672	3,111	10,713	3,580	2,039	2,882	2,212
93年 2004	12,594	4,254	1,635	3,636	3,069	10,618	3,568	1,609	3,014	2,427
94年 2005	13,285	5,747	744	4,540	2,254	10,150	4,201	609	3,414	1,926
95年 2006	14,139	5,942	653	4,979	2,565	9,915	4,059	438	3,427	1,991
96年 2007	14,450	4,804	735	4,879	4,032	13,232	4,272	689	4,437	3,834
(1~11月) Jan.-Nov.	13,544	4,562	709	4,590	3,683	12,363	4,042	665	4,158	3,498
11月 Nov.	974	316	65	361	232	940	303	64	351	222
12月 Dec.	906	242	26	289	349	869	230	24	279	336
97年 2008										
(1~11月) Jan.-Nov.	12,032	2,660	931	3,781	4,660	10,766	2,350	858	3,116	4,442
1月 Jan.	1,433	299	105	472	557	1,241	267	83	378	513
2月 Feb.	820	214	41	267	298	816	236	47	252	281
3月 Mar.	997	273	54	303	367	971	252	63	278	378
4月 Apr.	898	229	97	306	266	908	258	82	264	304
5月 May	1,213	269	98	408	438	1,142	253	98	363	428
6月 June	706	86	65	139	416	777	133	65	167	412
7月 July	923	188	90	258	387	810	148	77	211	374
8月 Aug.	1,308	306	100	417	485	1,128	218	79	309	522
9月 Sept.	1,114	250	96	408	360	823	173	94	242	314
10月 Oct.	1,532	337	103	503	589	1,223	253	94	403	473
11月 Nov.	1,088	209	82	300	497	927	159	76	249	443
當月較上月增減% Vs. Last Month(%)	-28.98	-37.98	-20.39	-40.36	-15.62	-24.20	-37.15	-19.15	-38.21	-6.34
當月較上年同月增減% Vs. Same Month Last Year(%)	11.70	-33.86	26.15	-16.90	114.22	-1.38	-47.52	18.75	-29.06	99.55

附註：①87年汽車酒後駕車人數內含機車酒後駕車人數。

②87年底因道路交通安全講習辦法修訂，部分人員遞延至88年講習且89年11、12月監理處因教室整修停止上課，故講習人員減少。

22. Traffic Safety Lecture and Driver Training for Motor Drivers in Taipei City

Unit: Person

駕 訓 練 單 位 數	駛 訓			練	
	結訓人數③			駕照考試	
	Persons Fulfilling the Training			Driver's License Test	
	總計	男	女	及格人數	及格率
Training Unit	Total	Male	Female	No. of Passing	Rate(%)
9	28,642	13,094	15,548	24,749	86.41
10	26,201	13,135	13,066	22,881	87.33
11	25,416	12,386	13,030	21,554	84.58
11	27,697	13,611	14,086	20,677	73.56
11	27,303	13,296	14,007	22,901	83.37
11	29,657	15,416	14,241	25,524	86.11
9	27,627	14,160	13,467	23,108	83.64
9	24,914	12,679	12,235	21,198	85.08
9	23,459	12,338	11,121	20,117	85.75
8	22,394	12,857	9,537	19,055	85.09
8	21,142	12,058	9,084	17,961	84.95
8	1,634	939	695	1,395	85.37
8	1,252	799	453	1,094	87.38
8	18,666	10,765	7,901	16,018	85.81
8	1,317	807	510	1,124	85.35
8	1,312	780	532	1,121	85.44
8	1,449	816	633	1,250	86.27
8	1,529	814	715	1,392	91.04
8	1,567	813	754	1,293	82.51
8	1,949	1,031	918	1,655	84.92
8	2,543	1,458	1,085	2,173	85.45
8	2,577	1,650	927	2,235	86.73
8	1,868	1,185	683	1,578	84.48
8	1,226	720	506	1,061	86.54
8	1,329	691	638	1,136	85.48
0.00	8.40	-4.03	26.09	7.07	(-1.06)
0.00	-18.67	-26.41	-8.20	-18.57	(0.10)

③自91年起含「重型大型機車」結訓人數。

23. 臺北市與臺北縣、高雄市機動車輛比較

年(月)底別 End of Year(Month)		汽 車 數 (輛) Automobiles (Veh.)						機	
		臺北市		臺北縣		高雄市		臺北市	
		Taipei City	成長率 (%) Growth(%)	Taipei County	成長率 (%) Growth(%)	Kaohsiung City	成長率 (%) Growth(%)	Taipei City	成長率 (%) Growth(%)
87年底	End of 1998	681,386	3.16	750,950	1.42	367,805	5.78	904,232	3.75
88年底	End of 1999	651,691	-4.36	741,265	-1.29	347,503	-5.52	931,399	3.00
89年底	End of 2000	666,513	2.27	775,851	4.67	369,931	6.45	959,013	2.96
90年底	End of 2001	667,179	0.10	791,632	2.03	379,687	2.64	970,169	1.16
91年底	End of 2002	677,651	1.57	816,161	3.10	381,691	0.53	971,568	0.14
92年底	End of 2003	694,390	2.47	840,822	3.02	393,182	3.01	994,336	2.34
93年底	End of 2004	708,315	2.01	858,310	2.08	408,564	3.91	1,018,384	2.42
94年底	End of 2005	725,508	2.43	892,700	4.01	426,117	4.30	1,030,972	1.24
95年底	End of 2006	731,755	0.86	898,188	0.61	432,249	1.44	1,046,148	1.47
96年底	End of 2007	728,277	-0.48	895,596	-0.29	428,949	-0.76	1,063,662	1.67
11月底	End of Nov.	730,573	-0.19	895,530	0.01	428,832	0.08	1,063,345	0.10
12月底	End of Dec.	728,277	-0.31	895,596	0.01	428,949	0.03	1,063,662	0.03
97年底	End of 2008								
1月底	End of Jan.	729,513	0.17	897,772	0.24	429,585	0.15	1,065,148	0.14
2月底	End of Feb.	728,022	-0.20	896,198	-0.18	429,319	-0.06	1,066,258	0.10
3月底	End of Mar.	726,237	-0.25	896,622	0.05	429,166	-0.04	1,067,407	0.11
4月底	End of Apr.	725,358	-0.12	895,585	-0.12	428,572	-0.14	1,070,454	0.29
5月底	End of May	725,437	0.01	895,162	-0.05	428,096	-0.11	1,072,816	0.22
6月底	End of June	725,241	-0.03	891,987	-0.35	427,330	-0.18	1,074,808	0.19
7月底	End of July	724,570	-0.09	891,039	-0.11	427,047	-0.07	1,076,066	0.12
8月底	End of Aug.	723,101	-0.20	890,435	-0.07	426,235	-0.19	1,076,342	0.03
9月底	End of Sept.	722,224	-0.12	890,394	0.00	425,527	-0.17	1,079,044	0.25
10月底	End of Oct.	721,154	-0.15	890,737	0.04	425,702	0.04	1,080,091	0.10
11月底	End of Nov.	720,436	-0.10	890,373	-0.04	425,263	-0.10	1,080,312	0.02
當月較上月增減% Vs. Last Month(%)		-0.10	(0.05)	-0.04	(-0.08)	-0.10	(-0.14)	0.02	(-0.08)
當月較上年同月增減% Vs. Same Month Last Year(%)		-1.39	(0.09)	-0.58	(-0.05)	-0.83	(-0.19)	1.60	(-0.08)

附註：①由於臺北縣內道路面積資料無法取得而未列臺北縣資料。

資料來源：交通部、內政部戶政司、高雄市政府主計處、臺北市監理處及臺北市政府工務局

23. Comparison of Motor Vehicles among Taipei City, Taipei County and Kaohsiung City

車數 (輛) Motorcycles(Veh.)				每千人汽車數 (輛/千人) Automobiles per 1,000 Persons (Veh./1,000Persons)			每千人機車數 (輛/千人) Motorcycles per 1,000 Persons (Veh./1,000Persons)			每汽車享有 道路面積① Road Surface Area per Automobile(m ² /Veh.)	
臺北縣		高雄市		臺北市	臺北縣	高雄市	臺北市	臺北縣	高雄市	臺北市	高雄市
Taipei County	成長率 (%) Growth(%)	Kaohsiung City	成長率 (%) Growth(%)	Taipei City	Taipei County	Kaohsiung City	Taipei City	Taipei County	Kaohsiung City	Taipei City	Kaohsiung City
1,536,973	6.66	852,032	6.43	258	217	252	343	444	583	29.61	43.91
1,625,737	5.78	904,496	6.16	247	211	236	353	463	613	31.06	47.67
1,710,798	5.23	958,126	5.93	252	217	248	362	479	643	30.61	45.32
1,776,222	3.82	997,578	4.12	253	219	254	368	492	668	30.96	45.35
1,827,561	2.89	1,020,321	2.28	257	224	253	368	502	676	30.56	45.68
1,903,849	4.17	1,051,550	3.06	264	229	260	378	518	697	29.91	44.91
1,978,602	3.93	1,089,604	3.62	270	231	270	388	534	720	29.35	43.73
2,035,899	2.90	1,128,640	3.58	277	239	282	394	545	747	28.70	42.06
2,093,606	2.83	1,160,260	2.80	278	238	285	397	556	766	28.52	41.54
2,155,794	2.97	1,172,685	1.07	277	236	282	405	568	771	28.67	42.04
2,152,049	0.21	1,171,741	0.20	278	236	282	405	567	771	28.57	41.87
2,155,794	0.17	1,172,685	0.08	277	236	282	405	568	771	28.67	42.04
2,159,282	0.16	1,175,487	0.24	277	236	282	405	568	773	28.62	41.97
2,163,843	0.21	1,178,222	0.23	277	236	282	405	569	774	28.68	42.00
2,167,720	0.18	1,180,100	0.16	276	236	282	406	570	775	28.75	42.01
2,174,912	0.33	1,182,974	0.24	276	235	282	407	571	777	28.79	42.07
2,179,674	0.22	1,185,581	0.22	276	235	281	408	572	779	28.78	42.12
2,185,301	0.26	1,187,559	0.17	276	234	281	409	573	780	28.79	42.19
2,190,208	0.22	1,189,861	0.19	276	234	280	409	574	781	28.82	42.22
2,192,916	0.12	1,191,115	0.11	275	233	280	410	574	782	28.88	42.30
2,200,828	0.36	1,194,129	0.25	275	233	279	411	576	784	28.91	42.37
2,205,420	0.21	1,197,342	0.27	275	233	279	412	577	785	28.95	42.36
2,208,912	0.16	1,199,381	0.17	275	233	279	412	577	786	28.98	42.40
0.16	(-0.05)	0.17	(-0.10)	0.00	0.00	0.00	0.00	0.00	0.13	0.10	0.09
2.64	(-0.05)	2.36	(-0.03)	-1.08	-1.27	-1.06	1.73	1.76	1.95	1.44	1.27

24. 臺北市與臺北縣、高雄市列管交通事故比較①

年(月)別 Year (Month)	發生件數④ (件) Traffic Accident Cases (Case)			死傷人數(人)③ Casualties (Person)						車輛肇事 (件/萬輛 Accident (Case/10,000)	
	臺北市 Taipei City	臺北縣 Taipei County	高雄市 Kaohsiung City	死亡 Death			受傷 Injury			臺北市 Taipei City	臺北縣 Taipei County
				臺北市 Taipei City	臺北縣 Taipei County	高雄市 Kaohsiung City	臺北市 Taipei City	臺北縣 Taipei County	高雄市 Kaohsiung City		
87年 1998	180	129	160	102	141	57	91	64	174	1.15	0.58
88年 1999	164	115	127	107	121	54	65	54	101	1.04	0.49
89年 2000	121	239	107	124	257	108	63	97	46	0.75	0.98
90年 2001	94	206	114	98	215	121	37	84	39	0.58	0.82
91年 2002	79	190	99	81	200	105	28	109	19	0.48	0.73
92年 2003	87	170	87	87	181	88	41	75	13	0.52	0.63
93年 2004	93	160	112	95	170	114	35	118	39	0.54	0.57
94年 2005	79	202	98	84	208	103	52	104	48	0.45	0.70
95年 2006	81	234	101	81	238	102	35	96	23	0.46	0.79
96年 2006 (1-11月) Jan.-Nov.	85	188	88	94	193	88	60	80	33	0.48	0.62
11月 Nov.	7	13	10	7	13	10	2	6	3	0.04	0.04
12月 Dec.	3	13	10	3	14	10	-	3	8	0.02	0.04
97年 2008 (1-11月) Jan.-Nov.	63	156	72	66	159	72	13	55	20	0.35	0.51
1月 Jan.	5	12	6	5	12	6	1	1	1	0.03	0.04
2月 Feb.	6	8	9	6	8	9	-	3	1	0.03	0.03
3月 Mar.	6	11	6	6	11	6	1	8	4	0.03	0.04
4月 Apr.	5	15	3	5	15	3	-	11	-	0.03	0.05
5月 May	7	17	7	7	18	7	4	7	2	0.04	0.06
6月 June	5	11	6	5	11	6	-	5	2	0.03	0.04
7月 July	1	17	9	1	17	9	-	7	2	0.01	0.06
8月 Aug.	3	13	6	4	13	6	-	2	2	0.02	0.04
9月 Sept.	4	18	1	4	18	1	-	3	-	0.02	0.06
10月 Oct.	13	21	8	13	23	8	5	4	4	0.07	0.07
11月 Nov.	8	13	11	10	13	11	2	4	2	0.04	0.04
當月較上月增減% Vs. Last Month(%)	-38.46	-38.10	37.50	-23.08	-43.48	37.50	-60.00	0.00	-50.00	-38.45	-38.18
當月較上年同月增減% Vs. Same Month Last Year(%)	14.29	0.00	10.00	42.86	0.00	10.00	0.00	-33.33	-33.33	13.84	-1.69

附註：①本表統計範圍僅含A1類道路交通事故，88年以前A1類含24小時以內有人死亡或重傷之交通事故，89年以後則僅含24小時以內有人死亡之交通事故案件，故與表9資料不同，96年1月起，表9範圍與本表一致。

②每萬輛機動車肇事率 = $\frac{\text{發生件數}}{(\text{上年(月)底車輛數} + \text{本年(月)底車輛數})/2} \times 10,000$

24. Comparison of the Traffic Accidents among Taipei City, Taipei County and Kaohsiung City

率②) Rate Veh.)	每十萬人口肇事件數 (件/十萬人) Case per 100,000 Persons (Case/100,000 Persons)			每萬輛車死亡人數 (人/萬輛) Accident Rate (Death/10,000Veh)			肇事原因(件) Causes of Traffic Accidents						
							駕駛過失 Driver's Fault			其他 Others			
	高雄市 Kaohsiung City	臺北市 Taipei City	臺北縣 Taipei County	高雄市 Kaohsiung City	臺北市 Taipei City	臺北縣 Taipei County	高雄市 Kaohsiung City	臺北市 Taipei City	臺北縣 Taipei County	高雄市 Kaohsiung City	臺北市 Taipei City	臺北縣 Taipei County	高雄市 Kaohsiung City
	1.35	6.87	3.75	11.04	0.65	0.63	0.48	180	125	146	-	4	14
	1.03	6.21	3.30	8.65	0.68	0.52	0.44	164	112	115	-	3	12
	0.83	4.58	6.75	7.21	0.77	1.06	0.84	121	232	96	-	7	11
	0.84	3.56	5.74	7.64	0.60	0.85	0.89	93	198	108	1	8	6
	0.71	2.99	5.24	6.59	0.49	0.77	0.76	78	183	86	1	7	13
	0.61	3.30	4.65	5.76	0.52	0.67	0.62	87	166	81	-	3	6
	0.76	3.54	4.33	7.41	0.56	0.61	0.77	92	157	104	1	3	8
	0.64	3.02	5.43	6.48	0.48	0.72	0.67	77	198	93	2	4	5
	0.64	3.09	6.24	6.68	0.46	0.80	0.65	81	223	91	-	11	10
	0.55	3.23	4.97	5.80	0.53	0.64	0.55	83	184	72	2	4	16
	0.49	3.12	4.63	5.14	0.51	0.59	0.49	80	171	63	2	4	15
	0.06	0.27	0.34	0.66	0.04	0.04	0.06	7	13	7	-	-	3
	0.06	0.11	0.34	0.66	0.02	0.05	0.06	3	13	9	-	-	1
	0.45	2.40	4.09	4.73	0.37	0.52	0.45	63	154	65	-	2	7
	0.04	0.19	0.32	0.39	0.03	0.04	0.04	5	12	6	-	-	-
	0.06	0.23	0.21	0.59	0.03	0.03	0.06	6	8	7	-	-	2
	0.04	0.23	0.29	0.39	0.03	0.04	0.04	6	11	5	-	-	1
	0.02	0.19	0.39	0.20	0.03	0.05	0.02	5	14	2	-	1	1
	0.04	0.27	0.45	0.46	0.04	0.06	0.04	7	17	7	-	-	-
	0.04	0.19	0.29	0.39	0.03	0.04	0.04	5	11	5	-	-	1
	0.06	0.04	0.45	0.59	0.01	0.06	0.06	1	17	9	-	-	-
	0.04	0.11	0.34	0.39	0.02	0.04	0.04	3	13	5	-	-	1
	0.01	0.15	0.47	0.07	0.02	0.06	0.01	4	18	-	-	-	1
	0.05	0.50	0.55	0.52	0.07	0.07	0.05	13	⊙ 20	8	-	⊙ 1	-
	0.07	0.31	0.34	0.72	0.06	0.04	0.07	8	13	11	-	-	-
	37.29	-38.45	-38.16	37.45	-23.07	-43.55	37.29	-38.46	-35.00	37.50	--	--	--
	8.33	14.48	-0.88	9.62	42.31	-1.69	8.33	14.29	0.00	57.14	--	--	--

③死亡係交通事故發生24小時內死亡人數；受傷人數，88年以前僅含重傷，89年以後包含輕重傷。

④89年至91年含市縣警局、保二、港警所、航警局及鐵路交通事故，88年以前臺北市、高雄市僅含市警察局管轄部分，92年起肇事件數皆以該縣市警察局管轄部分統計。

資料來源：內政部警政署、臺北市政府警察局交通警察大隊。