

臺北市交通統計月報

MONTHLY STATISTICAL REPORT OF TRANSPORTATION

TAIPEI CITY



第 222 期

中華民國 96 年 3 月

March 2007



臺北市政府交通局編印

DEPARTMENT OF TRANSPORTATION, TAIPEI CITY GOVERNMENT

中華民國 96 年 4 月出版

臺北市交通統計月報

MONTHLY STATISTICAL REPORT OF TRANSPORTATION
TAIPEI CITY目 錄
CONTENTS

1. 臺北市機動車輛登記數.....	4	1. Number of Registered Motor Vehicles in Taipei.....	4
2. 臺北市汽車運輸業概況.....	6	2. Status of Motor Carrier Industry in Taipei.....	6
3. 臺北市領有駕駛執照人數.....	8	3. Number of Drivers with Driver License in Taipei... ..	8
4. 臺北市處理違反道路交通管理事件概況(條例 12-68).....	10	4. Records of Against Traffic Regulation in Taipei... .. (Article 12-68)	10
5. 臺北市處理違反道路交通管理事件概況(條例 69-84).....	12	5. Records of Against Traffic Regulation in Taipei... .. (Article 69-84).....	12
6. 臺北市停車位數.....	14	6. Number of Parking Spaces in Taipei.....	14
7. 臺北市停車管理處收費停車場概況... ..	16	7. Municipal Charge Parking Lots in Taipei.....	16
8. 臺北市車輛拖吊情形.....	20	8. Statistic of Towed Vehicle in Taipei.....	20
9. 臺北市列管(死亡及重傷)交通事故... ..	22	9. Traffic Accidents (Death & Serious Injury) in Taipei	22
10. 臺北市車輛行車事故鑑定情形.....	28	10. Appraisal of Traffic Accidents in Taipei.....	28
11. 臺北市舉發違反道路交通管理事件... ..	30	11. Traffic Regulation Violations in Taipei.....	30
12. 臺北市聯營公車行車效率.....	34	12. Operation Efficiency of City Bus in Taipei.....	34
13. 臺北市小型公車行車效率.....	36	13. Operation Efficiency of Mini-Bus in Taipei.....	36
14. 臺北市復康小型公車行車效率.....	38	14. Operation Efficiency of Dial-a-Ride in Taipei.....	38
15. 臺北市聯營公車行車肇事案件.....	40	15. Accidents of City Bus in Taipei.....	40
16. 臺北市聯營公車行車肇事原因分析... ..	40	16. Bus Accident Causes in Taipei.....	40
17. 臺北捷運各站旅運量.....	42	17. Passenger Volume at Taipei Rapid Transit Stations	42
18. 臺北捷運營運概況.....	44	18. Operation of Taipei Rapid Transit System.....	44
19. 悠遊卡發行、交易概況—交通領域... ..	46	19. Circulation and Transactions of EasyCard.....	46
20. 臺北市藍色公路營運概況.....	48	20. Taipei City River Cruise.....	48
21. 臺北市觀光事業管理及其他資料.....	50	21. Supervision of Tourist Industry and Other Information in Taipei.....	50
22. 臺北市主要觀光遊憩區遊客人次.....	52	22. Visitors to Principal Tourist Spots in Taipei.....	52
23. 臺北市與臺北縣、高雄市機動車輛比較.....	56	23. Comparison of Motor Vehicles among Taipei City, Taipei County and Kaohsiung City.....	56
24. 臺北市與臺北縣、高雄市列管交通事故比較.....	58	24. Comparison of the Traffic Accidents among Taipei City, Taipei County and Kaohsiung City.....	58

凡 例

- 一、本月報所載資料均由本局及所屬各機關提供，資料來源分別註明於各表之下，以利查考。
- 二、各表如有更新數字均予修正，凡與前期內容不同者，悉以本期所列數字為準。
- 三、本快報數字欄所用符號代表意義如下：「—」表示無資料；「--」表示無意義數值；「...」表示數值不明或尚未產生；「0」表示未及半單位；「(r)」表示修正數；「(P)」表示初步統計數；表中括號()內係增減值或增減百(千)分點。
- 四、本刊內容目前已置於網際網路，網址 <http://www.dot.taipei.gov.tw/newch/>

臺北市交通訊息

◎大眾運輸

96年1至3月本市聯營公車累計載客14,974.9萬人次，平均每日載客166.4萬人次，較去年同期165.1萬人次增加0.8%。96年1至3月臺北捷運累計載客9,988.6萬人次，平均每日載客111.0萬人次，則較去年同期100.2萬人次增加10.8%。以包含公車與捷運之大眾運輸來觀察，96年1至3月平均每日載客277.4萬人次，與去年同期265.2萬人次增加4.6%。

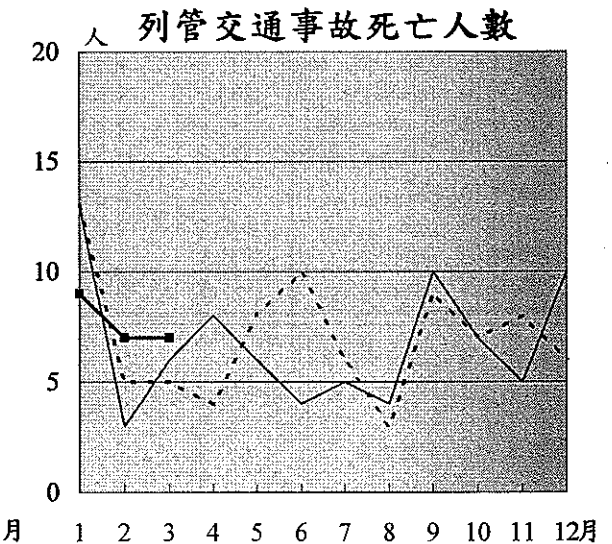
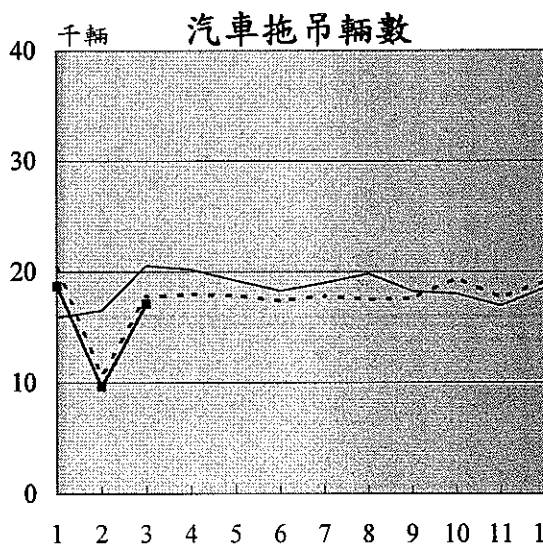
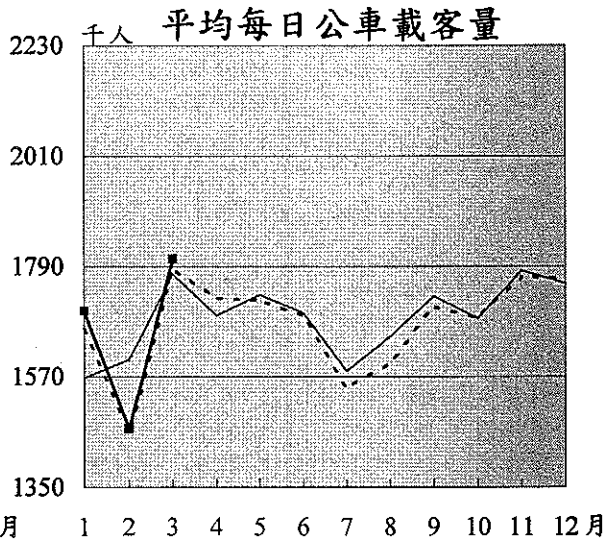
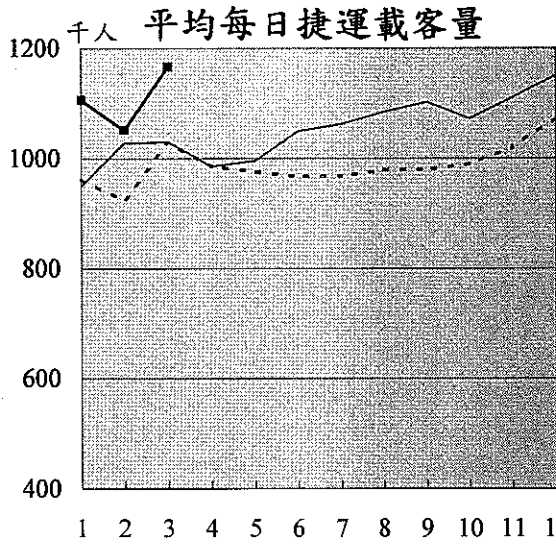
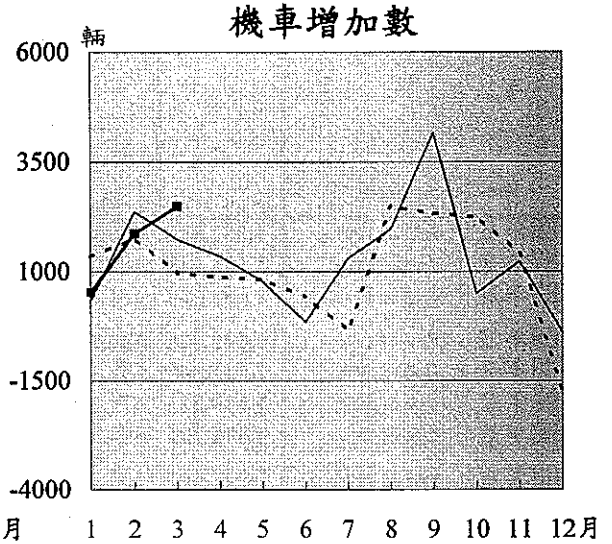
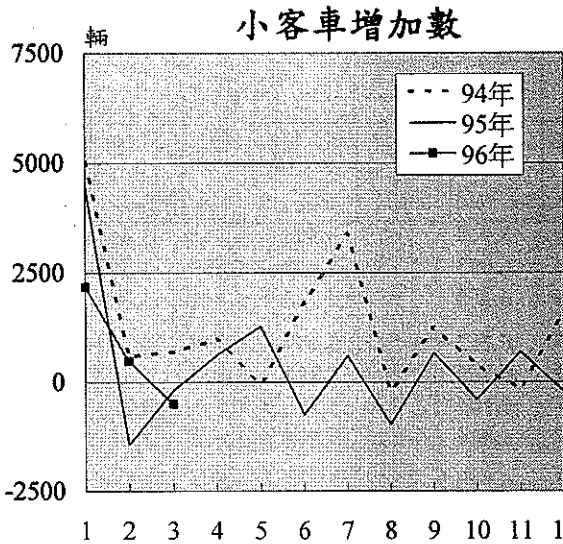
◎車輛違規

96年1至3月本市共舉發違反道路管理事件87.1萬件，較去年同期90.7萬件減少3.9%；其中汽車之違規案有50.7萬件，較去年同期減少11.2%，機車有28.4萬件，較去年同期增加19.1%，其他有8.0萬件，較去年同期減少17.4%。

汽車之違規案件中最多的前3項分別為違規停車占42.0%，其次是違反速率規定行駛占21.5%、闖紅燈占4.5%，此3項約占汽車違規舉發數之六成八。機車之違規也以違規停車占33.1%最多，其次也是違反速率規定行駛占14.5%，再其次是爭道行駛占13.3%，合計約占機車違規舉發數之六成。

◎交通事故

96年1至3月本市轄內計發生22件死亡之交通事故，共造成23人死亡，與去年同期相較，發生件數無增減，死亡人數增加1人；肇事原因中以未注意車前狀況6件，造成6死1傷最多，其次為違反號誌管制4件，造成4人死亡2人受傷，再其次為未依規定讓車3件，造成3人死亡。死傷人數以所使用交通工具分析，機車有11死、行人8死、自小客2死、自小貨1死、其他(人力車)1死。



1. 臺北市機動車輛登記數

單位：輛

年(月)底別 End of Year(Month)		總計 Grand Total	汽 車						大 貨 車		
			計 Total	成長率 (%) Growth(%)	大 客 車 Bus			大 貨 車 Heavy Truck			
					小計 Sub-Total	自用 Private	營業 Business	小計 Sub-Total	自用 Private	營業 Business	
86年底	End of 1997	1,532,023	660,486	3.14	5,979	675	5,304	6,794	3,461	3,333	
87年底	End of 1998	1,585,618	681,386	3.16	6,083	633	5,450	6,698	3,463	3,235	
88年底	End of 1999 ①	1,583,090	651,691	-4.36	6,255	569	5,686	6,499	3,385	3,114	
89年底	End of 2000	1,625,526	666,513	2.27	6,212	523	5,689	6,338	3,293	3,045	
90年底	End of 2001	1,637,348	667,179	0.10	6,366	504	5,862	6,240	3,372	2,868	
91年底	End of 2002	1,649,219	677,651	1.57	6,161	450	5,711	5,961	3,222	2,739	
92年底	End of 2003	1,688,726	694,390	2.47	6,014	420	5,594	5,963	3,278	2,685	
93年底	End of 2004 ③	1,726,699	708,315	2.01	6,148	378	5,770	5,856	3,124	2,732	
94年底	End of 2005	1,756,480	725,508	2.43	6,264	296	5,968	5,994	3,237	2,757	
95年底	End of 2006	1,777,903	731,755	0.86	6,237	280	5,957	6,350	3,589	2,761	
3月底	End of Mar.	1,764,239	728,836	0.00	6,214	293	5,921	6,002	3,268	2,734	
4月底	End of Apr.	1,766,634	729,882	0.14	6,230	291	5,939	6,050	3,305	2,745	
5月底	End of May	1,768,961	731,425	0.21	6,226	295	5,931	6,065	3,328	2,737	
6月底	End of June	1,768,132	730,752	-0.09	6,249	296	5,953	6,101	3,366	2,735	
7月底	End of July	1,770,202	731,521	0.11	6,273	291	5,982	6,128	3,395	2,733	
8月底	End of Aug.	1,771,261	730,612	-0.12	6,254	285	5,969	6,157	3,429	2,728	
9月底	End of Sept.	1,776,411	731,605	0.14	6,278	279	5,999	6,189	3,452	2,737	
10月底	End of Oct.	1,776,661	731,360	-0.03	6,260	280	5,980	6,231	3,489	2,742	
11月底	End of Nov.	1,778,566	732,031	0.09	6,241	277	5,964	6,291	3,514	2,777	
12月底	End of Dec.	1,777,903	731,755	-0.04	6,237	280	5,957	6,350	3,589	2,761	
96年	2007										
1月底	End of Jan.	1,781,031	734,363	0.36	6,228	277	5,951	6,396	3,637	2,759	
2月底	End of Feb.	1,783,328	734,799	0.06	6,276	279	5,997	6,396	3,648	2,748	
3月底	End of Mar.	1,785,467	734,450	-0.05	6,293	278	6,015	6,398	3,649	2,749	
松山區	Songshan Dist.	145,349	73,292	-0.09	491	15	476	1,250	333	917	
信義區	Xinyi Dist.	142,802	55,666	0.08	134	10	124	742	439	303	
大安區	Daan Dist.	186,638	95,667	-0.05	684	29	655	525	492	33	
中山區	Zhongshan Dist.	184,826	93,197	0.05	1,465	34	1,431	1,086	574	512	
中正區	Zhongzheng Dist.	116,104	48,106	0.14	851	106	745	426	292	134	
大同區	Datong Dist.	103,996	34,888	-0.05	230	2	228	360	261	99	
萬華區	Wanhua Dist.	144,265	39,200	-0.26	12	1	11	299	164	135	
文山區	Wenshan Dist.	157,497	61,832	-0.06	231	15	216	320	282	38	
南港區	Nangang Dist.	78,847	28,685	-0.09	33	10	23	256	121	135	
內湖區	Neihu Dist.	172,358	74,050	0.06	862	9	853	419	300	119	
士林區	Shilin Dist.	191,329	71,414	-0.24	1,181	29	1,152	547	246	301	
北投區	Beitou Dist.	161,456	58,453	-0.15	119	18	101	168	145	23	

附註：①88年7月起汽車不依限期參加定期檢驗逾期6個月以上者，依「道路交通管理處罰條例」第17條規定註銷其牌照。

②91年7起重型機車分為普通重型機車及大型重型機車。

資料來源：臺北市監理處

1. Number of Registered Motor Vehicles in Taipei

Unit: Car

Automobile							機車 Motorcycle				
小客車 Sedan			小貨車 Light Truck			特種車 Specially Constructed Vehicle	計 Total	成長率 (%) Growth(%)	重型② Over 50c.c		輕型 Under 50c.c
小計 Sub-Total	自用 Private	營業 Business	小計 Sub-Total	自用 Private	營業 Business				大型 Over 250c.c	普通 Under 250c.c	
588,577	549,636	38,941	51,624	50,347	1,277	7,512	871,537	8.50	500,056	371,481	
607,205	568,661	38,544	53,269	51,869	1,400	8,131	904,232	3.75	526,349	377,883	
581,831	545,246	36,585	49,230	47,434	1,796	7,876	931,399	3.00	547,227	384,172	
595,742	559,056	36,686	50,195	48,277	1,918	8,026	959,013	2.96	572,469	386,544	
595,614	559,221	36,393	50,508	48,527	1,981	8,451	970,169	1.16	590,065	380,104	
606,839	571,394	35,445	50,647	48,450	2,197	8,043	971,568	0.14	638 602,728	368,202	
622,195	587,958	34,237	52,062	49,861	2,201	8,156	994,336	2.34	1,423 629,642	363,271	
635,189	577,435	57,754	53,339	47,958	5,381	7,783	1,018,384	2.42	2,087 663,061	353,236	
650,519	584,019	66,500	55,028	47,011	8,017	7,703	1,030,972	1.24	2,670 690,426	337,876	
654,854	584,095	70,759	56,657	45,968	10,689	7,657	1,046,148	1.47	3,346 719,066	323,736	
653,352	585,242	68,110	55,618	46,872	8,746	7,650	1,035,403	0.17	2,831 697,861	334,711	
653,967	585,531	68,436	55,899	46,883	9,016	7,736	1,036,752	0.13	2,900 699,898	333,954	
655,236	586,262	68,974	56,149	46,793	9,356	7,749	1,037,536	0.08	2,944 701,767	332,825	
654,484	585,055	69,429	56,235	46,654	9,581	7,683	1,037,380	-0.02	2,973 703,080	331,327	
655,088	585,171	69,917	56,394	46,633	9,761	7,638	1,038,681	0.13	3,039 705,411	330,231	
654,114	584,250	69,864	56,367	46,424	9,943	7,720	1,040,649	0.19	3,119 708,481	329,049	
654,781	584,767	70,014	56,665	46,495	10,170	7,692	1,044,806	0.40	3,193 713,620	327,993	
654,378	584,188	70,190	56,741	46,398	10,343	7,750	1,045,301	0.05	3,255 715,499	326,547	
655,078	584,655	70,423	56,791	46,276	10,515	7,630	1,046,535	0.12	3,296 718,107	325,132	
654,854	584,095	70,759	56,657	45,968	10,689	7,657	1,046,148	-0.04	3,346 719,066	323,736	
657,029	585,624	71,405	57,023	46,083	10,940	7,687	1,046,668	0.05	3,416 720,695	322,557	
657,509	585,596	71,913	56,976	45,975	11,001	7,642	1,048,529	0.18	3,447 723,344	321,738	
657,012	584,799	72,213	57,120	45,834	11,286	7,627	1,051,017	0.24	3,495 727,113	320,409	
65,504	51,230	14,274	5,732	3,441	2,291	315	72,057	0.01	260 48,833	22,964	
49,723	45,819	3,904	3,833	3,584	249	1,234	87,136	0.20	231 59,405	27,500	
85,095	71,624	13,471	8,506	4,765	3,741	857	90,971	0.06	488 62,387	28,096	
79,479	62,917	16,562	10,514	6,674	3,840	653	91,629	0.17	323 61,735	29,571	
40,558	35,863	4,695	3,825	3,741	84	2,446	67,998	-0.05	351 48,504	19,143	
30,637	27,599	3,038	3,447	3,362	85	214	69,108	0.04	165 48,607	20,336	
35,051	32,566	2,485	3,610	3,528	82	228	105,065	0.02	234 72,511	32,320	
58,049	55,422	2,627	2,872	2,785	87	360	95,665	0.24	292 65,723	29,650	
26,071	24,753	1,318	2,180	2,002	178	145	50,162	0.16	109 34,195	15,858	
67,749	63,121	4,628	4,713	4,440	273	307	98,308	1.06	313 67,792	30,203	
64,570	61,901	2,669	4,810	4,448	362	306	119,915	0.46	408 83,966	35,541	
54,526	51,984	2,542	3,078	3,064	14	562	103,003	0.18	321 73,455	29,227	

③自93年9月起租賃小客(貨)車係使用目的改列為營業車；另自12月起將長期性租賃車，亦改列為營業車。

2. 臺北市汽車運輸業概況

年(月)底別 End of Year(Month)		總計 Grand Total		遊覽車客運業 ③ Tourist Bus Carrier		汽車貨運業 Trucking Carrier		小客(貨)車 租賃業⑥ Car-rental Carrier	
		家數 Firms	車輛數 Vehicles	家數 Firms	車輛數 Vehicles	家數 Firms	車輛數 Vehicles	家數 Firms	車輛數 Vehicles
86年底	End of 1997	12,049	53,313	221	2,096	425	4,610	265	4,458
87年底	End of 1998	11,934	53,782	262	2,705	439	4,635	283	5,153
88年底	End of 1999	11,603	52,825	287	2,568	514	4,910	305	5,644
89年底	End of 2000	11,459	54,614	281	2,614	525	4,963	315	7,276
90年底	End of 2001	11,096	55,185	274	2,739	531	4,849	323	8,081
91年底	End of 2002	10,816	56,170	261	2,922	525	4,936	327	10,078
92年底	End of 2003	10,622	57,849	257	2,881	524	4,886	334	13,132
93年底	End of 2004	10,549	71,639	254	2,982	549	4,978	376	27,289
94年底	End of 2005	10,348	83,242	262	3,086	548	5,030	401	38,970
95年底	End of 2006	10,013	90,166	265	3,148	549	5,079	406	46,691
3月底	End of Mar.	10,260	85,511	262	3,037	549	5,034	406	41,207
4月底	End of Apr.	10,246	86,136	262	3,066	551	5,056	408	41,843
5月底	End of May	10,220	86,998	264	3,059	550	5,062	409	42,684
6月底	End of June	10,198	87,698	265	3,105	549	5,049	410	43,475
7月底	End of July	10,165	88,393	266	3,115	549	5,045	410	44,340
8月底	End of Aug.	10,138	88,504	267	3,131	548	5,032	409	44,558
9月底	End of Sept.	10,114	88,920	267	3,171	549	5,080	409	45,017
10月底	End of Oct.	10,080	89,255	267	3,154	549	5,074	404	45,487
11月底	End of Nov.	10,044	89,679	265	3,155	549	5,085	406	46,055
12月底	End of Dec.	10,013	90,166	265	3,148	549	5,079	406	46,691
96年	2007								
1月底	End of Jan.	9,988	91,055	264	3,142	550	5,072	408	47,613
2月底	End of Feb.	9,964	91,659	265	3,188	551	5,066	407	48,224
3月底	End of Mar.	9,921	92,263	266	3,207	543	5,077	406	48,890
當月較上月增減% VS. Last Month (%)		-0.43	0.66	0.38	0.60	-1.45	0.22	-0.25	1.38
當月較上年同月增減% VS. Same Month Last Year (%)		-3.30	7.90	1.53	5.60	-1.09	0.85	-	18.64

附註：①自85年6月增設計程車運輸合作社。

②「個人計程車業」因車輛註銷尚未重新領牌，故自87年4月起調整數據。

③自87年7月起，原歸於「公車」項下之專(兼)辦交通車，改歸於「遊覽車」項下。

④86年底車輛數為市區汽車客運及公路汽車客運之合計數。

資料來源：臺北市監理處

2. Status of Motor Carrier Industry in Taipei

計 程 車 客 運 業 Taxi Carrier								汽 車 客 運 業 Bus Carrier ④			
合 計 Total		車行計程車 客 運 業 Taxi Owned by Company		計程車運輸 合 作 社 ① Taxi Owned by Co- operation		個人計程車業 ② Taxi Owned by Individual		市區汽車客運 ③ City Bus		公路汽車客運 ⑤⑦ Highway Bus	
家 數 Firms	車輛數 Vehicles	家 數 Firms	車輛數 Vehicles	家 數 Firms	車輛數 Vehicles	家 數 Firms	車輛數 Vehicles	家 數 Firms	車輛數 Vehicles	家 數 Firms	車輛數 Vehicles
11,138	38,941	1,435	20,998	18	8,258	9,685	9,685	...	3,208
10,938	38,544	1,434	20,472	19	9,245	9,485	8,827	7	2,594	5	151
10,479	36,585	1,437	19,406	19	8,664	9,023	8,515	7	2,745	11	373
10,318	36,686	1,437	19,971	19	8,444	8,862	8,271	7	2,620	13	455
9,949	36,393	1,437	20,333	19	8,179	8,493	7,881	7	2,560	12	563
9,687	35,445	1,430	19,544	18	8,252	8,239	7,649	8	2,589	8	200
9,492	34,237	1,429	18,583	18	8,143	8,045	7,511	8	2,511	7	202
9,356	33,602	1,428	18,011	18	8,250	7,910	7,341	8	2,592	6	196
9,124	33,274	1,426	17,989	18	8,219	7,680	7,066	8	2,680	5	202
8,780	32,439	1,414	17,790	17	7,822	7,349	6,827	8	2,610	5	199
9,030	33,349	1,421	18,178	18	8,147	7,591	7,024	8	2,686	5	198
9,012	33,298	1,421	18,169	18	8,122	7,573	7,007	8	2,675	5	198
8,984	33,321	1,417	18,233	18	8,100	7,549	6,988	8	2,674	5	198
8,961	33,221	1,417	18,168	17	8,079	7,527	6,974	8	2,650	5	198
8,927	33,026	1,416	18,035	17	8,044	7,494	6,947	8	2,669	5	198
8,901	32,945	1,416	18,009	17	8,008	7,468	6,928	8	2,640	5	198
8,876	32,824	1,416	17,968	17	7,959	7,443	6,897	8	2,630	5	198
8,847	32,714	1,415	17,935	17	7,899	7,415	6,880	8	2,627	5	199
8,811	32,575	1,414	17,871	17	7,850	7,380	6,854	8	2,610	5	199
8,780	32,439	1,414	17,790	17	7,822	7,349	6,827	8	2,610	5	199
8,751	32,419	1,414	17,803	17	7,806	7,320	6,810	8	2,588	7	221
8,726	32,372	1,413	17,784	17	7,791	7,296	6,797	8	2,588	7	221
8,691	32,281	1,412	17,794	17	7,722	7,262	6,765	8	2,587	7	221
-0.40	-0.28	-0.07	0.06	-	-0.89	-0.47	-0.47	-	-0.04	-	-
-3.75	-3.20	-0.63	-2.11	-5.56	-5.22	-4.33	-3.69	-	-3.69	40.00	11.62

⑤自87年1月起公路汽車客運之家數含兼營公路汽車客運之市區汽車客運3家(大有、中興、光華)。

⑥自92年12月起含小貨車租賃業，96年1月底計42家8,627輛；另自93年12月起亦將長期性租賃車，改列為營業車。

⑦自96年1月起將指南及東南客運二家業者資料納入統計。

3. 臺北市領有駕駛執照人數

單位:枚

年(月)底別 End of Year(Month)		總計 ① Grand Total	汽 車						普 小計 Sub-Total
			合計 Total	職 業 Professional					
				小計 Sub-Total	聯結車 Tractor	大客車 Bus	大貨車 Truck	小型車 Small Car	
86年底	End of 1997	2,038,006	1,125,150	67,896	3,628	9,464	8,308	46,496	1,057,254
87年底	End of 1998	2,106,053	1,158,345	65,794	3,612	9,072	7,966	45,144	1,092,551
88年底	End of 1999	2,169,933	1,189,394	64,742	3,623	8,968	7,777	44,374	1,124,652
89年底	End of 2000	2,225,986	1,218,814	64,552	3,685	8,935	7,741	44,191	1,154,262
90年底	End of 2001	2,271,885	1,241,772	63,359	3,707	8,921	7,574	43,157	1,178,413
91年底	End of 2002	2,308,291	1,261,439	61,861	3,723	9,001	7,360	41,777	1,199,578
92年底	End of 2003	2,356,216	1,287,470	60,007	3,722	9,007	7,087	40,191	1,227,463
93年底	End of 2004	2,404,998	1,315,853	58,443	3,728	9,078	6,901	38,736	1,257,410
94年底	End of 2005	2,446,339	1,339,440	57,099	3,745	9,079	6,782	37,493	1,282,341
95年底	End of 2006	2,463,358	1,353,653	55,691	3,766	9,229	6,626	36,070	1,297,962
3月底	End of Mar.	2,443,614	1,336,418	56,455	3,733	9,049	6,728	36,945	1,279,963
4月底	End of Apr.	2,443,029	1,338,323	56,445	3,738	9,059	6,729	36,919	1,281,878
5月底	End of May	2,441,128	1,339,334	56,442	3,748	9,103	6,742	36,849	1,282,892
6月底	End of June	2,444,254	1,341,730	56,425	3,756	9,115	6,720	36,834	1,285,305
7月底	End of July	2,448,566	1,344,156	56,337	3,753	9,154	6,706	36,724	1,287,819
8月底	End of Aug.	2,456,059	1,347,705	56,183	3,759	9,186	6,688	36,550	1,291,522
9月底	End of Sept.	2,460,480	1,350,448	56,068	3,759	9,195	6,685	36,429	1,294,380
10月底	End of Oct.	2,462,942	1,352,014	55,987	3,770	9,208	6,665	36,344	1,296,027
11月底	End of Nov.	2,462,225	1,352,461	55,739	3,756	9,213	6,630	36,140	1,296,722
12月底	End of Dec.	2,463,358	1,353,653	55,691	3,766	9,229	6,626	36,070	1,297,962
96年	2007								
1月底	End of Jan.	2,463,582	1,354,356	55,583	3,769	9,225	6,619	35,970	1,298,773
2月底	End of Feb.	2,465,943	1,355,314	55,517	3,763	9,227	6,614	35,913	1,299,797
3月底	End of Mar.	2,468,129	1,356,767	55,302	3,768	9,213	6,582	35,739	1,301,465
當月較上月增減%	VS. Last Month(%)	0.09	0.11	-0.39	0.13	-0.15	-0.48	-0.48	0.13
當月較上年同月增減%	VS. Same Month Last Year(%)	1.00	1.52	-2.04	0.94	1.81	-2.17	-3.26	1.68

附註：①領有駕駛執照人數中不含技工執照、國際駕照及學習駕照。

②自85年9月起，將職業駕照逾期審驗者，予以逕行註銷，改以普通駕照登記。

資料來源：臺北市監理處

3. Number of Drivers with Diver License in Taipei

Unit: Piece

Automobile ②				機車 Motorcycle				技工執照 (歷年累計) ③ Mechanic License(grand total over the years)	國際駕照 (當年、 月發照) International driver License (issued in the same year,month)	學習駕照 (當年、月 發照) Learning Permit(issued in the same year,month)
通 Ordinary				合計	重型④ Over 50c.c		輕型 Under 50c.c			
聯結車 Tractor	大客車 Bus	大貨車 Truck	小型車 Small Car		大型 Over 250c.c	普通 Under 250c.c				
948	10,231	22,668	1,023,407	912,856	783,474	129,382	3,646	42,513	34,332	
1,001	10,374	23,503	1,057,673	947,708	811,837	135,871	4,213	38,027	37,977	
1,080	10,497	24,318	1,088,757	980,539	839,545	140,994	4,253	39,622	34,000	
1,117	10,721	24,962	1,117,462	1,007,172	862,771	144,401	4,454	42,018	34,762	
1,154	10,881	25,199	1,141,179	1,030,113	884,546	145,567	4,618	39,008	33,782	
1,162	11,186	25,137	1,162,093	1,046,852	890	898,840	147,122	3,150	37,034	33,280
1,226	11,504	25,238	1,189,495	1,068,746	3,435	915,276	150,035	3,379	33,456	32,572
1,273	11,800	25,534	1,218,803	1,089,145	5,421	933,762	149,962	3,620	36,461	31,832
1,340	11,865	25,613	1,243,523	1,106,899	7,333	950,229	149,337	3,688	37,411	28,753
1,357	11,920	25,488	1,259,197	1,109,705	8,925	954,200	146,580	3,688	⊕ 36,780	25,906
1,338	11,839	25,435	1,241,351	1,107,196	7,724	950,680	148,792	3,688	⊕ 2,663	2,341
1,344	11,833	25,440	1,243,261	1,104,706	7,823	948,518	148,365	3,688	⊕ 2,413	1,855
1,344	11,826	25,455	1,244,267	1,101,794	7,957	946,108	147,729	3,688	⊕ 3,559	2,321
1,343	11,848	25,467	1,246,647	1,102,524	8,105	946,929	147,490	3,688	⊕ 4,676	3,012
1,347	11,862	25,496	1,249,114	1,104,410	8,219	948,800	147,391	3,688	⊕ 4,258	3,694
1,348	11,853	25,460	1,252,861	1,108,354	8,388	952,390	147,576	3,688	⊕ 3,983	2,434
1,351	11,853	25,465	1,255,711	1,110,032	8,513	953,867	147,652	3,688	3,066	1,617
1,355	11,898	25,459	1,257,315	1,110,928	8,652	954,837	147,439	3,688	2,432	1,572
1,354	11,923	25,473	1,257,972	1,109,764	8,798	954,031	146,935	3,688	2,176	1,630
1,357	11,920	25,488	1,259,197	1,109,705	8,925	954,200	146,580	3,688	2,391	1,329
1,356	11,958	25,510	1,259,949	1,109,226	9,059	953,998	146,169	3,688	2,906	2,297
1,356	11,948	25,519	1,260,974	1,110,629	9,175	955,399	146,055	3,688	2,526	957
1,362	11,956	25,522	1,262,625	1,111,362	9,353	956,188	145,821	3,688	2,778	2,164
0.44	0.07	0.01	0.13	0.07	1.94	0.08	-0.16	-	9.98	126.12
1.79	0.99	0.34	1.71	0.38	21.09	0.58	-2.00	-	4.32	-7.56

③自91年1月起計入技工執照移轉管轄之登記數。

④91年7月起重型機車駕照分為普通重型機車駕照及大型重型機車駕照。

4. 臺北市處理違反道路管理事件概況①

(條例12-68條)

單位：件；新臺幣千元

年(月)、項目 Year (Month) 、Item	截至上年(月) 底尚未處結數 ⑥ Unsettled Cases Up to The End of Last Year(Month)	舉發 本轄數 Illegal Cases Registered in Taipei City	他轄舉發 移入數 Illegal Cases Occurred in other Cities and Transferred to Taipei City	免罰 (含逕行 註銷) Fine Exemption	處罰	
					計 Total	按 Classified by 機車 Motorcycle
86年 1997	1,437,076	2,656,323	1,549,313	15,748	3,914,414	902,180
87年 1998	1,712,550	2,976,909	1,519,100	18,379	4,084,469	1,116,947
88年 1999	2,105,711	2,870,225	1,679,189	35,915	3,798,790	884,274
89年 2000 ⑦	2,125,769	3,623,003	1,048,943	1,128,380	4,440,039	907,812
90年 2001	1,455,423	2,990,873	1,234,228	69,339	3,909,240	938,688
91年 2002 ⑧	1,680,177	2,236,307	1,306,356	71,760	3,064,618	689,307
92年 2003	1,166,798	1,521,963	798,157	37,083	2,260,718	489,261
93年 2004	1,253,263	1,809,898	545,598	34,225	2,195,062	571,763
94年 2005	1,405,045	1,807,700	560,254	415,903	2,260,860	595,453
95年 2006	1,651,237	1,687,297	542,797	175,987	2,101,821	551,992
(1-3月) Jan.-Mar.	1,651,237	384,074	125,949	57,360	460,238	106,190
3月 Mar.	1,663,793	159,391	48,635	51,647	175,721	40,635
4月 Apr.	1,648,363	145,704	44,576	4,362	165,527	40,315
5月 May	1,669,542	158,076	46,312	26,892	186,309	49,135
6月 June	1,660,142	157,232	50,011	12,298	260,044	57,603
7月 July	1,634,783	136,103	42,761	15,705	165,797	47,546
8月 Aug.	1,632,702	163,096	47,479	17,210	183,922	55,392
9月 Sept.	1,635,854	148,854	43,950	4,966	172,228	51,140
10月 Oct.	1,660,577	139,361	49,159	4,613	171,848	47,173
11月 Nov.	1,664,350	138,207	48,411	6,116	169,461	49,181
12月 Dec.	1,681,213	116,590	44,189	26,465	166,447	48,317
96年 2007						
(1-3月) Jan.-Mar.	1,623,096	376,359	151,438	46,666	472,388	135,362
1月 Jan.	1,623,096	149,469	51,763	33,922	174,313	51,586
2月 Feb.	1,572,638	93,246	36,646	4,708	137,463	40,194
3月 Mar.	1,561,094	133,644	63,029	8,036	160,612	43,582

附註：①本表以「道路管理處罰條例」處罰者為統計範圍，91年以前包含條例12-84條，92年以後僅條例12-68條。

②「截至本月底尚未處結數」=「截至上月底尚未處結數」+「舉發本轄數」+「他轄舉發移入數」-「免罰(含逕行註銷)」-「處罰之合計」-「本月未送達增減數」。

③尚未處結數係指「尚未裁決」及「裁決後尚未執行」之件數。

④「處罰」各欄係指處結之件數(不包括尚未裁決及裁決後尚未執行之件數)。

4. Records of Against Traffic Regulation in Taipei

Unit : cases ; NT\$1,000

Penalty ④		按處罰種類分 Classification by Penalty				本月未送 達增減數	截至本年 (月)底尚未 處結數	罰鍰收入 ⑦ (千元)
汽機車分 Automobile and Motorcycle		罰鍰	沒入⑧	吊扣牌 (駕)照 Licences Suspended	吊銷牌 (駕)照 Licences Canceled			
汽車 Automobile	其他 Others	Fine	Confiscation					
2,886,072	126,162	3,870,431	909	29,213	8,025	...	1,712,550	3,634,344
2,883,584	83,938	4,046,773	437	34,579	751	...	2,105,711	3,811,521
2,752,104	162,412	3,708,373	515	54,965	841	...	2,820,420	3,810,070
3,330,812	201,415	4,316,126	174	86,499	143	...	1,448,833	4,375,848
2,722,496	248,056	3,807,290	-	91,412	31	...	1,691,390	4,426,135
2,123,187	252,124	2,979,830	-	76,523	24	...	2,048,319	4,052,020
1,771,457	-	2,220,111	52	40,587	20	...	1,247,614	3,679,511
1,623,299	-	2,168,780	159	26,255	27	...	1,402,282	3,413,291
1,665,407	-	2,234,974	96	25,859	27	-555,001	1,651,237	3,593,646
1,549,829	-	2,079,838	78	21,903	80	-19,573	1,623,096	3,217,383
354,048	-	454,219	21	6,016	3	-4,701	1,648,363	867,801
135,086	-	173,558	6	2,162	1	-3,912	1,648,363	353,911
125,212	-	163,630	6	1,895	2	-788	1,669,542	243,746
137,174	-	184,394	6	1,912	3	587	1,660,142	274,301
202,441	-	257,833	19	2,208	3	-39,740	1,634,783	273,920
118,251	-	163,210	7	2,585	2	-557	1,632,702	236,325
128,530	-	181,990	7	1,915	17	6,291	1,635,854	282,095
121,088	-	170,837	4	1,388	3	-9,113	1,660,577	259,570
124,675	-	170,437	3	1,396	15	8,286	1,664,350	263,935
120,280	-	168,101	3	1,343	17	-5,822	1,681,213	269,835
118,130	-	165,187	2	1,245	15	25,984	1,623,096	245,854
337,026	-	468,138	5	4,219	31	76,344	1,555,495	739,987
122,727	-	172,941	2	1,363	9	43,455	1,572,638	265,736
97,269	-	136,338	2	1,119	6	-735	1,561,094	207,591
117,030	-	158,859	1	1,737	16	33,624	1,555,495	266,660

⑤吊扣(銷)牌(駕)照係包括原處分或經易處吊扣(銷)者。

⑥自89年3月起因剔除交通違規通知單未送達違規人之案件致尚未處結數有誤差。

⑦罰鍰收入係當期處罰案件之收入並扣除重、溢、誤繳退費。

⑧罰鍰件數已含沒入件數。

⑨指違規單未送達違規人，被退回舉發單位註記單退，或註記單退後又結案之調整數加總。

資料來源：臺北市交通事件裁決所。

5. 臺北市處理違反道路管理事件概況 ①

(條例69-84條)

單位：件；新臺幣千元

年(月)、項目 Year (Month) - Item	截至上年(月) 底尚未處結數 Unsettled Cases Up to The End of Last Year(Month)	舉發 本轄數 Illegal Cases Registered in Taipei City	他轄舉發 移入數 Illegal Cases Occurred in other Cities and Transferred to Taipei City	免罰 Fine Exemption	處罰	
					計 Total	按違 Classified 慢車 Bicycle
86年 1997	1,437,076	2,656,323	1,549,313	15,748	3,914,414	902,180
87年 1998	1,712,550	2,976,909	1,519,100	18,379	4,084,469	1,116,947
88年 1999	2,105,711	2,870,225	1,679,189	35,915	3,798,790	884,274
89年 2000	2,125,769	3,623,003	1,048,943	1,128,380	4,440,039	907,812
90年 2001	1,455,423	2,990,873	1,234,228	69,339	3,909,240	938,688
91年 2002 ①	1,680,177	2,236,307	1,306,356	71,760	3,064,618	689,307
92年 2003	837,985	547,936	-	113	204,577	-
93年 2004	1,181,231	543,844	-	-	230,365	3
94年 2005	1,494,710	433,516	-	-	260,580	-
95年 2006	1,667,646	395,264	-	-	258,824	43
(1~3月) Jan.-Mar.	1,667,646	96,321	-	-	43,300	-
3月 Mar.	1,700,959	37,461	-	-	17,753	-
4月 Apr.	1,720,667	36,160	-	-	19,420	-
5月 May	1,737,407	36,692	-	-	20,151	-
6月 June	1,753,948	35,086	-	-	21,315	-
7月 July	1,767,719	29,831	-	-	16,831	-
8月 Aug.	1,780,719	35,274	-	-	22,287	-
9月 Sept.	1,793,706	31,117	-	-	26,218	8
10月 Oct.	1,798,605	30,473	-	-	26,800	13
11月 Nov.	1,802,278	33,121	-	-	30,880	11
12月 Dec.	1,804,519	31,189	-	-	31,622	11
96年 2007						
(1~3月) Jan.-Mar.	1,804,086	79,314	-	-	69,256	20
1月 Jan.	1,804,086	30,716	-	-	23,089	8
2月 Feb.	1,811,713	② 24,637	-	-	③ 23,481	5
3月 Mar.	1,812,868	23,961	-	-	22,686	7

附註：①本表以「道路交通管理處罰條例」處罰者為統計範圍，91年以前包含條例12-84條，92年以後僅含條例69-84條。

②「截至本月底尚未處結數」=（「截至上月底尚未處結數」+「舉發本轄數」+「他轄舉發移入數」）-（「免罰」+「處罰之合計」）。

③尚未處結數係指「尚未裁決」及「裁決後尚未執行」之件數。

5. Records of Against Traffic Regulation in Taipei

Unit : cases ; NT\$1,000

Penalty ④					截至本年(月) 底尚未處結數 ②③ Unsettled Cases Up to The End of This Year(Month)	罰鍰收入 ⑤ (千元) Revenue of Fines
規種類分 by Violation		按處罰種類分 Classification by Penalty				
行人 Pedestrians	道路障礙 Others	罰鍰 Fine	沒入 Confiscation	行人講習 Pedestrian Short-term Training		
2,886,072	126,162	3,870,431	909	6,746	1,712,550	3,634,344
2,883,584	83,938	4,046,773	437	2,366	2,105,711	3,811,521
2,752,104	162,412	3,708,373	515	34,611	2,820,420	3,810,070
3,330,812	201,415	4,316,126	174	37,271	1,448,833	4,375,848
2,722,496	248,056	3,807,290	-	10,507	1,691,390	4,426,135
2,123,187	252,124	2,979,830	-	8,249	2,048,319	4,052,020
112,330	92,247	199,851	-	4,726	1,181,231	138,713
152,749	77,613	224,049	-	6,316	1,494,710	144,657
159,517	101,063	254,127	-	6,453	1,667,646	167,527
150,942	107,839	252,116	3,371	3,337	1,804,086	153,033
17,395	25,905	41,856	-	1,444	1,720,667	38,848
7,397	10,356	17,189	-	564	1,720,667	17,018
12,010	7,410	18,908	-	512	1,737,407	15,355
12,392	7,759	19,565	-	586	1,753,948	14,318
14,066	7,249	20,768	-	547	1,767,719	17,911
10,647	6,184	16,665	-	166	1,780,719	15,283
15,452	6,835	22,228	-	59	1,793,706	15,666
15,178	11,032	⊕ 26,195	⊕	23	1,798,605	12,278
16,770	10,017	⊕ 26,800	⊕	-	1,802,278	10,042
18,487	12,382	⊕ 30,880	⊕	-	1,804,519	16,617
18,545	13,066	⊕ 31,622	⊕	-	1,804,086	-3,287
44,184	25,052	69,256	-	564	1,814,143	19,879
14,397	8,684	⊕ 23,089	⊕	-	1,811,713	14,842
⊕ 15,416	8,060	⊕ 23,481	⊕	-	⊕ 1,812,868⑥	9,545
14,371	8,308	22,686	-	564	1,814,143	-4,508

④「處罰」各欄係指處結之件數(不包括尚未裁決及裁決後尚未執行之件數)。

⑤罰鍰收入係當期處罰案件之收入並扣除重、溢、誤繳退費。

⑥原第77條文已於96年1月刪除,累計未處結件數1件註銷,致截至2月底尚未處結件數會與附註②之公式加總差1。

資料來源:臺北市政府警察局。

6. 臺北市停車位數

單位：格位

年(月)底別及區別 End of Year(Month) & District		現有停車位數 No. of Parking Spaces				臺北市停管處 停車場			
		總計 ④ Grand Total	汽車 Automobile	機車 Motorcycle	計 Total	路邊停車場 Roadside Parking			
						小計 Sub-Total	大汽車 Big Car	小汽車 Small Car	機車 Motorcycle
89年底	End of 2000	438,815	359,718	79,097	101,249	62,933	93	41,548	21,292
90年底	End of 2001	518,996	388,745	130,251	129,180	87,127	127	44,417	42,583
91年底	End of 2002	594,784	416,495	178,289	148,958	99,380	127	43,545	55,708
92年底	②End of 2003	667,685	440,755	226,930	167,009	116,740	129	43,127	73,484
93年底	End of 2004	718,806	448,076	270,730	179,437	125,534	113	44,834	80,587
94年底	End of 2005	793,659	472,417	321,242	197,863	142,388	131	47,509	94,748
95年底	End of 2006	852,139	490,223	361,916	211,970	155,054	144	48,273	106,637
3月底	End of Mar.	807,545	478,280	329,265	202,110	145,013	131	48,283	96,599
4月底	End of Apr.	810,933	479,362	331,571	202,403	145,286	131	48,274	96,881
5月底	End of May	816,147	480,526	335,621	203,996	147,125	144	48,473	98,508
6月底	End of June	820,833	482,424	338,409	203,956	147,180	144	48,474	98,562
7月底	End of July	820,099	478,814	341,285	205,749	148,536	144	48,414	99,978
8月底	End of Aug.	824,793	479,817	344,976	207,865	149,839	144	48,356	101,339
9月底	End of Sept.	828,827	481,672	347,155	208,458	151,203	144	48,332	102,727
10月底	End of Oct.	835,158	483,047	352,111	210,512	153,688	144	48,207	105,337
11月底	End of Nov.	844,216	486,997	357,219	211,096	154,388	144	48,050	106,194
12月底	End of Dec.	852,139	490,223	361,916	211,970	155,054	144	48,273	106,637
96年底	End of 2007								
1月底	End of Jan.	848,812	488,688	360,124	212,059	155,203	144	48,187	106,872
2月底	End of Feb.	853,187	490,519	362,668	212,829	155,457	144	48,146	107,167
3月底	End of Mar.	857,568	491,903	365,665	213,161	155,695	144	48,092	107,459
收費	Charge	81,120	29,398	134	24,557	4,707
不收費	Free ①	132,041	126,297	10	23,535	102,752
身心障礙	Handicapped Exclusive	2,825	1,652	-	989	663
松山區	Songshan Dist.	67,041	42,161	24,880	16,344	11,688	10	4,768	6,910
信義區	Xinyi Dist.	71,438	41,380	30,058	20,920	11,916	-	3,234	8,682
大安區	Daan Dist.	95,008	51,540	43,468	34,242	28,347	-	3,741	24,606
中山區	Zhongshan Dist.	105,831	66,817	39,014	27,125	16,235	9	6,545	9,681
中正區	Zhongzheng Dist.	72,755	38,855	33,900	25,843	24,731	71	4,073	20,587
大同區	Datong Dist.	28,219	16,860	11,359	10,344	7,604	2	2,348	5,254
萬華區	Wanhua Dist.	25,375	14,856	10,519	15,538	7,122	10	2,946	4,166
文山區	Wenshan Dist.	68,037	43,882	24,155	13,796	10,078	35	4,218	5,825
南港區	Nangang Dist.	44,043	24,626	19,417	7,435	5,909	-	3,394	2,515
內湖區	Neihu Dist.	160,506	82,667	77,839	14,109	12,451	-	6,128	6,323
士林區	Shilin Dist.	65,557	37,248	28,309	17,738	13,240	7	4,406	8,827
北投區	Beitou Dist.	53,758	31,011	22,747	9,727	6,374	-	2,291	4,083

附註：①停管處不收費停車位，內含身心障礙停車格位數。

②自92年3月起含估算人行道機慢車停放區之格位。

③委外經營汽車格位數93年9月起含大汽車格位。

6. Number of Parking Spaces in Taipei

Unit: Spaces

Public Parking Lots						建築物附設停車位		非建築物附設停車位 (停管處登記數)		
路外停車場				委外經營		Parking Spaces Affiliated with Building Estimated by the Division of Building Management		Independent Parking Spaces Registered in Parking Management Office		
Off-street Parking				Contractor Parking						
小計	大汽車	小汽車	機車	汽車③	機車	汽車	機車	大汽車	小汽車	機車
Sub-Total	Big Car	Small Car	Motorcycle	Automobile	Motorcycle	Automobile	Motorcycle	Big Car	Small Car	Motorcycle
35,178	354	31,817	3,007	3,138	-	273,371	53,877	63	9,334	921
39,777	428	34,563	4,786	2,276	-	295,522	81,652	63	11,349	1,230
46,810	562	37,852	8,396	2,768	-	317,660	112,911	73	13,908	1,274
48,805	666	39,353	8,786	1,464	-	339,223	143,318	84	16,709	1,342
51,576	558	39,377	11,641	2,327	-	360,504	178,850	84	18,605	2,414
49,978	405	37,788	11,785	4,938	559	381,078	214,944	84	20,281	2,535
50,585	390	38,285	11,910	5,527	804	401,536	245,782	100	23,279	3,634
51,391	380	38,425	12,586	5,237	469	384,348	220,540	84	21,396	2,535
51,411	377	38,400	12,634	5,237	469	385,403	222,516	84	21,460	2,535
51,182	377	38,201	12,604	5,220	469	386,389	224,969	84	21,642	2,535
51,088	365	38,119	12,604	5,219	469	387,741	226,909	90	22,276	3,329
51,158	390	38,474	12,294	5,296	759	390,177	230,946	90	22,432	3,968
52,032	390	38,758	12,884	5,235	759	391,302	232,735	100	22,598	4,112
51,261	390	38,722	12,149	5,235	759	392,237	234,261	100	23,567	4,112
50,830	390	38,483	11,957	5,235	759	394,093	237,006	100	23,450	3,905
50,579	390	38,274	11,915	5,325	804	398,817	241,573	100	23,198	3,584
50,585	390	38,285	11,910	5,527	804	401,536	245,782	100	23,279	3,634
50,525	338	38,277	11,910	5,527	804	400,084	243,755	100	23,314	3,634
51,042	326	38,806	11,910	5,526	804	401,479	245,910	100	23,292	3,728
51,136	326	38,900	11,910	5,526	804	402,457	248,615	100	23,658	3,728
45,600	326	38,083	7,191	5,375	747
5,536	-	817	4,719	151	57
1,008	-	817	191	151	14
4,195	-	3,726	469	416	45	34,029	16,307	52	2,927	1,194
8,216	5	4,803	3,408	788	-	35,459	19,628	-	1,744	137
5,730	-	4,737	993	165	-	42,540	18,824	-	3,289	38
9,890	14	8,230	1,646	1,000	-	51,174	27,796	19	3,777	102
1,033	-	535	498	79	-	32,592	12,682	-	1,947	133
2,499	30	2,308	161	167	74	13,168	5,998	-	478	6
8,167	277	5,416	2,474	249	-	8,803	5,526	-	1,499	525
3,222	-	2,851	371	496	-	37,123	18,280	-	432	50
1,247	-	918	329	279	-	19,190	16,707	7	1,665	44
1,451	-	1,341	110	207	-	72,554	70,696	-	3,432	820
3,706	-	2,812	894	502	290	29,440	18,024	6	1,426	567
1,780	-	1,223	557	1,178	395	26,385	18,147	16	1,042	112

④現有停車位數 = 停管處停車位數 + 建築物附設停車位(建管處推估數) + 非建築物附設停車位(停管處登記數)

- 市有建築物附設停車場停車格位數(96年3月底計74場, 汽車 27,300、機車 6,851)。

資料來源: 臺北市停車管理處、建築管理處

7. 臺北市停車管理處收費停車場概況

單位：格位,千元

年(月)別 Year(Month)		停管處收費停車位						
		總計 Grand Total						
		收費格位數(格位) ① Charge Parking Lots (Spaces)			停車費收入(千元) Revenue (NT\$1,000)			
大型車 Large Cars	小型車 Small Cars	機車 Motorcycles	合計 Total	計時 By Times	計次 By Turns	月票 By Month		
86年	1997	582	56,451	4,601	2,067,992	1,573,093	238,434	204,453
87年	1998	646	58,502	5,298	2,265,494	1,659,656	189,893	355,474
88年	1999	455	59,186	4,679	2,539,557	1,900,067	141,979	403,249
89年	2000	447	58,875	3,154	2,806,716	2,122,964	109,249	423,759
90年	2001	555	61,606	5,016	2,947,188	2,342,876	51,532	438,266
91年	2002	689	62,575	4,393	2,891,870	2,278,778	47,028	486,741
92年	2003	795	61,986	4,455	2,921,884	2,214,136	62,893	582,078
93年	2004	689	64,113	8,398	3,320,458	2,353,768	37,661	836,861
94年	2005	754	66,269	11,866	3,551,897	2,374,915	55,701	970,186
95年	2006	742	67,540	12,612	3,630,843①	2,300,026	① 50,060②	1,052,522
(1~3月)	Jan.-Mar.	729	67,438	12,443	912,578	585,398	11,915	258,005
3月	Mar.	729	67,438	12,443	325,481	213,771	4,394	88,077
4月	Apr.	726	67,406	12,466	300,180	189,298	4,169	87,474
5月	May	729	67,411	12,466	314,272	202,123	4,135	88,825
6月	June	717	67,276	12,466	303,310	192,957	3,791	87,030
7月	July	742	67,662	12,512	302,360	191,058	4,182	87,853
8月	Aug.	742	67,766	12,899	310,462	192,096	4,592	94,507
9月	Sept.	742	67,725	12,679	292,258	① 189,068	① 3,596②	82,706
10月	Oct.	742	67,367	12,638	288,695	173,059	6,162	90,862
11月	Nov.	742	67,077	12,636	295,917	190,436	4,013	82,766
12月	Dec.	742	67,540	12,612	310,811	194,533	3,503	92,494
96年	2007							
(1~3月)	Jan.-Mar.	678	67,797	12,645	892,701	556,559	12,844	257,194
1月	Jan.	690	67,480	12,607	313,754	209,607	3,991	79,876
2月	Feb.	678	67,838	12,647	274,928	151,732	5,111	88,338
3月	Mar.	678	67,797	12,645	304,019	195,220	3,743	88,980
當月較上月增減%	Vs. Last Month(%)	-	-0.06	-0.02	10.58	28.66	-26.77	0.73
當月較上年同月增減%	Vs. Same Month Last Year(%)	-7.00	0.53	1.62	-6.59	-8.68	-14.83	1.03

附註：①係年月底數。

②96/04/02依據停車管理處修正表修正：95年9月路外停車場木柵動物園停車場原列計時收入1,592,500元改列為計次收入。

7. Municipal Charge Parking Lots in Taipei

Unit: Spaces, NT\$1,000

Taipei Municipal Charge Parking Lots							
路邊停車場 Roadside Parking							
	收費格位數(格位) ① Charge Parking Lots (Spaces)			停車費收入(千元) Revenue (NT\$1,000)			
權利金 By Contracts	大型車 Large Cars	小型車 Small Cars	機車 Motorcycles	小計 Total	計時 By Times	計次 By Turns	月票 By Month
52,012	253	30,119	202	795,332
60,470	246	29,338	70	769,954	678,594	63,419	27,941
94,261	247	29,499	112	978,024	922,496	31,467	24,061
150,744	250	30,504	147	1,283,001	1,227,579	32,818	22,604
114,514	127	24,767	230	1,530,143	1,510,874	13,575	5,694
79,323	127	22,828	-	1,445,652	1,430,062	7,401	8,189
62,778	129	22,040	-	1,442,159	1,414,158	10,360	17,641
92,169	113	23,319	518	1,480,839	1,456,974	11,070	12,795
151,096	131	24,697	3,439	1,472,951	1,434,588	28,173	10,190
228,235	134	24,892	4,674	1,515,394	1,484,764	21,745	8,885
57,260	131	24,951	4,180	374,878	367,489	4,279	3,110
19,239	131	24,951	4,180	145,721	142,470	2,143	1,109
19,239	131	24,944	4,155	125,873	123,118	2,073	682
19,189	134	25,157	4,155	136,647	133,853	1,896	898
19,531	134	25,104	4,155	129,050	126,514	1,902	634
19,267	134	25,057	4,191	126,578	123,884	1,902	792
19,267	134	24,946	4,191	125,586	122,654	2,212	720
16,887	134	24,941	4,739	128,542	126,005	1,999	538
18,611	134	24,821	4,698	111,437	109,214	1,738	485
18,702	134	24,653	4,698	128,953	126,605	1,820	528
20,280	134	24,892	4,674	127,850	125,427	1,924	499
66,103	134	24,557	4,707	379,597	372,545	5,386	1,666
20,280	134	24,840	4,669	148,034	145,548	1,905	581
29,747	134	24,690	4,709	93,297	91,099	1,708	490
16,077	134	24,557	4,707	138,266	135,897	1,774	595
-45.95	-	-0.54	-0.04	48.20	49.17	3.88	21.57
-16.44	2.29	-1.58	12.61	-5.12	-4.61	-17.22	-46.32

資料來源：臺北市停車管理處

7. 臺北市停車管理處收費停車場概況(續)

單位：個數；格位；千元

年(月)別 Year(Month)		停管處收費停車位					
		路外停車場 Off-street Parking					
		停車場數 ①④ No. of Parking Lots	收費格位數(格位) ① Charge Parking Lots (Spaces)			停車費收入 Revenue	
大型車 Large Cars	小型車 Small Cars		機車 Motorcycles	合計 Total	計時 By Times		
86年	1997	33	329	25,464	4,399	1,220,649	...
87年	1998	38	400	28,239	5,228	1,435,070	981,062
88年	1999	36	208	26,423	4,567	1,467,272	977,572
89年	2000	36	197	25,233	3,007	1,372,972	895,386
90年	2001	44	428	34,563	4,786	1,302,531	832,002
91年	2002	51	562	37,053	4,393	1,366,895	848,716
92年	2003	60	666	38,527	4,455	1,416,947	799,977
93年	2004	66	558	38,550	7,880	1,747,450	896,794
94年	2005	67	405	36,987	7,873	1,927,850	940,327
95年	2006	① 123④	390	37,491	7,191	1,887,214	① 815,261
(1-3月)	Jan.-Mar.	78	380	37,613	7,801	480,440	217,909
3月	Mar.	78	380	37,613	7,801	160,520	71,301
4月	Apr.	78	377	37,588	7,849	155,068	66,179
5月	May	78	377	37,396	7,849	158,435	68,269
6月	June	78	365	37,315	7,849	154,729	66,443
7月	July	78	390	37,673	7,574	156,515	67,174
8月	Aug.	78	390	37,947	7,961	165,609	69,441
9月	Sept.	79	390	37,911	7,193	146,829	① 63,063
10月	Oct.	79	390	37,673	7,193	158,647	63,845
11月	Nov.	80	390	37,464	7,191	148,262	63,832
12月	Dec.	① 123④	390	37,491	7,191	162,680	69,106
96年	2007						
(1-3月)	Jan.-Mar.	124	326	38,083	7,191	447,001	184,014
1月	Jan.	① 123	338	37,483	7,191	145,440	64,059
2月	Feb.	① 123	326	37,991	7,191	151,884	60,632
3月	Mar.	124	326	38,083	7,191	149,676	59,323
當月較上月增減% Vs. Last Month(%)		0.81	-	0.24	-	-1.45	-2.16
當月較上年同月增減% Vs. Same Month Last Year(%)		58.97	-14.21	1.25	-7.82	-6.76	-16.80

附註：①係年月底數。

②各路外停車場之停車收入資料請至 <http://www.pma.taipei.gov.tw/index2-4.asp> 查詢。

③96/04/02依據停車管理處修正表修正：95年9月路外停車場木柵動物園停車場原列計時收入1,592,500元改列為計次收入。

7. Municipal Charge Parking Lots in Taipei (cont.)

Unit: Spaces; NT\$1,000

Taipei Municipal Charge Parking Lots						停管處拖吊場放置收入 (千元) Towed Vehicles Parking Revenue (NT\$1,000)	
委外經營停車場 Contractor Parking							
(千元) ② (NT\$1,000)		停車場數 ① No. of Parking Lots	收費格位數(格位) ① Charge Parking Lots (Spaces)				權利金收入 (千元) Revenue By Contracts (NT\$1,000)
計次 By Turns	月票 By Month		大型車 Large Cars	小型車 Small Cars	機車 Motorcycles		
...	...	5	-	868	-	52,012	807,764
126,474	327,534	7	-	925	-	60,470	844,822
110,512	379,188	14	-	3,264	-	94,261	671,630
76,431	401,155	16	-	3,138	-	150,744	528,304
37,957	432,571	13	-	2,276	-	114,514	389,597
39,627	478,552	26	-	2,694	-	79,323	285,427
52,533	564,437	29	-	1,419	-	62,778	240,322
26,590	824,066	31	18	2,244	-	92,169	278,176
27,528	959,995	66	218	4,585	554	151,096	270,978
④ 28,315③	1,043,637	④ 77	218	5,157	747	228,235	289,979
7,636	254,894	72	218	4,874	462	57,260	68,505
2,251	86,968	72	218	4,874	462	19,239	27,165
2,097	86,793	72	218	4,874	462	19,239	23,536
2,239	87,927	71	218	4,858	462	19,189	26,252
1,889	86,397	72	218	4,857	462	19,531	24,951
2,280	87,061	76	218	4,932	747	19,267	24,583
2,380	93,787	76	218	4,873	747	19,267	26,285
④ 1,597③	82,169	76	218	4,873	747	16,887	23,552
4,425	90,377	75	218	4,873	747	18,611	25,213
2,193	82,238	76	218	4,960	747	18,702	22,428
1,579	91,995	④ 77	218	5,157	747	20,280	24,675
7,458	255,528	77	218	5,157	747	66,103	58,335
2,086	79,295	④ 77	218	5,157	747	20,280	24,037
3,404	87,849	77	218	5,157	747	29,747	12,217
1,969	88,385	77	218	5,157	747	16,077	22,081
-42.15	0.61	-	-	-	-	-45.95	80.74
-12.55	1.63	6.94	-	5.81	61.69	-16.44	-18.71

④95年11月以前，路外停車場總數依公務報表方式，將各小平面停車場數合併計列為1；95年12月起，路外停車場總數依實際數列計，其中包含三腳渡停車場、延吉廢鐵道停車場等47個小平面停車場。

8. 臺北市車輛拖吊情形

單位：車輛數

年(月)別 Year(Month)		拖吊違規車輛						
		總計 Grand Total				租(僱)用民間拖吊 No. of Towed Vehicles by Tow Trucks of Contractor		
		合計 Total	小汽車 Small Cars	機車 Motorcycle	大汽車 Large Cars	小計 Sub-Total	小汽車 Small Cars	機車 Motorcycle
86年	1997	900,782	590,787	309,124	871	897,206	587,567	308,768
87年	1998	952,275	621,284	329,810	1,181	951,443	620,722	329,769
88年	1999	734,526	491,940	241,491	1,095	733,793	491,353	241,477
89年	2000	② 550,128	390,200	157,960	1,968	548,370	389,484	157,958
90年	2001	438,050	300,618	136,043	1,389	436,965	300,135	136,043
91年	2002	317,168	207,539	108,617	1,012	316,282	206,994	108,617
92年	2003	252,057	183,966	67,654	437	251,625	183,548	67,650
93年	2004	287,561	215,237	71,900	424	287,171	214,850	71,899
94年	2005	273,930	210,697	62,740	493	273,440	210,325	62,625
95年	2006	302,971	220,662	81,883	426	302,546	220,263	81,857
(1~3月)	Jan.-Mar.	68,665	52,811	15,731	123	68,524	52,685	15,716
3月	Mar.	26,270	20,484	5,738	48	26,238	20,452	5,738
4月	Apr.	26,114	20,176	5,910	28	26,070	20,132	5,910
5月	May	25,383	19,148	6,189	46	25,353	19,118	6,189
6月	June	26,078	18,216	7,815	47	26,045	18,183	7,815
7月	July	25,936	18,953	6,950	33	25,902	18,919	6,950
8月	Aug.	28,221	19,774	8,410	37	28,187	19,740	8,410
9月	Sept.	25,847	18,213	7,602	32	25,821	18,187	7,602
10月	Oct.	26,412	17,967	8,414	31	26,386	17,941	8,414
11月	Nov.	24,367	16,905	7,434	28	24,343	16,881	7,434
12月	Dec.	25,948	18,499	7,428	21	25,915	18,477	7,417
96年	2007							
(1~3月)	Jan.-Mar.	62,467	45,316	17,079	72	62,376	45,225	17,079
1月	Jan.	25,940	18,637	7,275	28	25,911	18,608	7,275
2月	Feb.	13,156	9,621	3,516	19	13,127	9,592	3,516
3月	Mar.	23,371	17,058	6,288	25	23,338	17,025	6,288
當月較上月增減%	Vs. Last Month(%)	77.65	77.30	78.84	31.58	77.79	77.49	78.84
當月較上年同月增減%	Vs. Same Month Last Year(%)	-11.04	-16.73	9.59	-47.92	-11.05	-16.76	9.59

附註：①自民國77年起租(僱)用民間拖吊車及保管場，本欄指所有被拖吊進民間保管場之進場車輛數。

②自88年9月拖吊業務由停管處移交交通大隊接管，執行拖吊車輛減少，致被拖吊車輛數銳減。

8. Statistic of Towed Vehicle in Taipei

Unit: Vehicle

Towed Vehicles for Parking Violation					平均每日拖吊 違規車輛數 Average No. of Towed Vehicles Per Day		服務拖吊車輛數 No. of Towed Vehicles without Parking Violation			
車① Trucks	公有拖吊分隊拖吊車輛數 No. of Towed Vehicles by Tow Trucks of Government				汽車 Cars	機車 Motorcycle	合計 Total	汽車 Cars	機車 Motorcycle	
大汽車 Large Cars	小計 Sub-Total	小汽車 Small Cars	機車 Motorcycle	大汽車 Large Cars						
	871	3,576	3,220	356	-	1,621	847	31,627	24,397	7,230
	952	832	562	41	229	1,705	904	27,786	21,771	6,015
	963	733	587	14	132	1,351	662	26,103	19,763	6,340
	928	1,758	716	2	1,040	1,071	432	23,877	16,200	7,677
	787	1,085	483	-	602	827	373	20,310	16,526	3,784
	671	886	545	-	341	571	298	20,807	15,522	5,285
	427	432	418	4	10	505	185	26,816	15,621	11,195
	422	390	387	1	2	589	196	22,745	13,608	9,137
	490	490	372	③ 115	3	579	172	23,503	13,232	10,271
	426	425	399	26	-	606	224	20,560	11,912	8,648
	123	141	126	15	-	588	175	5,961	3,148	2,813
	48	32	32	-	-	662	185	1,525	1,051	474
	28	44	44	-	-	673	197	1,725	1,058	667
	46	30	30	-	-	619	200	1,438	963	475
	47	33	33	-	-	609	261	1,519	976	543
	33	34	34	-	-	612	224	1,437	968	469
	37	34	34	-	-	639	271	1,697	973	724
	32	26	26	-	-	608	253	1,661	981	680
	31	26	26	-	-	581	271	2,181	923	1,258
	28	24	24	-	-	564	248	1,454	859	595
	21	33	22	11	-	597	240	1,487	1,063	424
	72	91	91	-	-	504	190	4,265	2,867	1,398
	28	29	29	-	-	602	235	1,362	860	502
	19	29	29	-	-	344	126	1,348	919	429
	25	33	33	-	-	551	203	1,555	1,088	467
	31.58	13.79	13.79	--	--	60.17	61.11	15.36	18.39	8.86
	-47.92	3.13	3.13	--	--	-16.77	9.73	1.97	3.52	-1.48

③94年1月配合南陽街週邊道路機車停車收費，自94年1月1日起加強取締紅線及騎樓禁停車輛。

資料來源：臺北市警察局交通警察大隊拖吊分隊(即直屬第一分隊)、臺北市停車管理處

9. 臺北市列管(死亡)交通事故

年(月)別 Year(Month)	肇事 ① 件數 Cases of Accidents (Event)		死傷人數 Number of Casualties					
	車輛 肇事率 (件/萬輛) Accident Case per 10 ⁴ Veh.	合計 (Person) Total	死亡② (Person) Death	受傷⑤ (Person) Injury	每件車禍 死傷人數 No. of ⑤ Death/Injury People per Accident	每萬人口 死傷人數 No. of Death/ Injury People per 10 ⁴ ⑤ Population	每萬車輛 死傷人數 No. of ⑤ Death/Injury People per 10 ⁴ Vehicles	
88年 1999	164 1.0351	172	107	65	1.0488	0.6514	1.0856	
89年 2000	181 1.1282	191	124	67	1.0552	0.7224	1.1905	
90年 2001	160 0.9807	165	98	67	1.0313	0.6250	1.0114	
91年 2002	158 0.9615	161	81	80	1.0190	0.6104	0.9797	
92年 2003	143 0.8568	144	87	57	1.0070	0.5466	0.8628	
93年 2004	129 0.7554	132	95	37	1.0233	0.5029	0.7730	
94年 2005	92 0.5283	97	84	13	1.0543	0.3703	0.5570	
95年 2006	88 0.4980	88	81	7	1.0000	0.3353	0.4980	
(1~3月) Jan.-Mar.	27 0.1534	27	22	5	1.0000	0.1032	0.1534	
3月 Mar.	9 0.0510	9	6	3	1.0000	0.0344	0.0510	
4月 Apr.	8 0.0453	8	8	-	1.0000	0.0305	0.0453	
5月 May	6 0.0339	6	6	-	1.0000	0.0229	0.0339	
6月 June	5 0.0283	5	4	1	1.0000	0.0191	0.0283	
7月 July	5 0.0283	5	5	-	1.0000	0.0190	0.0283	
8月 Aug.	4 0.0226	4	4	-	1.0000	0.0152	0.0226	
9月 Sept.	10 0.0564	10	10	-	1.0000	0.0381	0.0564	
10月 Oct.	8 0.0450	8	7	1	1.0000	0.0305	0.0450	
11月 Nov.	5 0.0281	5	5	-	1.0000	0.0190	0.0281	
12月 Dec.	10 0.0562	10	10	-	1.0000	0.0380	0.0562	
96年 2007								
(1~3月) Jan.-Mar.	22 0.1235	34	23	11	1.5455	0.1293	0.1908	
1月 Jan.	9 0.0506	12	9	3	1.3333	0.0456	0.0674	
2月 Feb.	6 0.0337	10	7	3	1.6667	0.0380	0.0561	
3月 Mar.	7 0.0392	12	7	5	1.7143	0.0457	0.0672	
當月較上月增減% Vs. Last Month(%)	16.67 (0.01)	20.00	-	66.67	(0.05)	(0.01)	(0.01)	
當月較上年同月增減% Vs. Same Month Last Year(%)	-22.22 (-0.01)	33.33	16.67	66.67	(0.71)	(0.01)	(0.02)	

附註：①本表僅含發生死亡或重傷之交通事故案件，自90年起納入受傷人數15人以上案件數，96年1月起僅統計

A1類之死亡事故案件。

②死亡係指汽車或動力機械在道路上行駛，致有人傷亡，且在24小時內死亡者。

資料來源：臺北市警察局交通警察大隊

9. Traffic Accidents (Death) in Taipei

肇事相關車輛 Accident Related Vehicles											
合計 Total	每萬輛車 肇事車輛數 (輛/萬輛) ^④ Accidents Case per 10 ⁴ Vehicles	大型車 Big Car	每萬輛車 肇事車輛數 (輛/萬輛) Accidents Rate per 10 ⁴ Vehicles	自用 小型車 Private Small Car	每萬輛車 肇事車輛數 (輛/萬輛) Accidents Rate per 10 ⁴ Vehicles	營業 小型車 Business Small Car	每萬輛車 肇事車輛數 (輛/萬輛) Accidents Rate per 10 ⁴ Vehicles	機車 Motor- cycle	每萬輛車 肇事車輛數 (輛/萬輛) Accidents Rate per 10 ⁴ Vehicles	腳踏車 Bicycle	其他 ③ Others
	277	1.68	42	32.90	94	1.55	18	4.60	104	1.13	11
300	1.76	39	30.83	91	1.52	23	5.98	118	1.25	17	12
290	1.71	36	28.62	70	1.15	20	5.20	135	1.40	11	18
265	1.56	39	31.54	60	0.98	23	6.05	127	1.31	9	7
269	1.54	25	20.75	82	1.30	17	4.59	129	1.31	12	4
213	1.22	26	21.68	63	1.00	12	2.41	97	0.96	4	11
176	1.00	22	18.14	57	0.91	8	1.16	86	0.84	2	1
163	0.88	18	14.49	40	0.63	16	2.05	71	0.68	7	11
45	0.25	8	6.54	12	0.19	5	0.66	17	0.16	1	2
14	0.08	2	1.63	4	0.06	2	0.26	6	0.06	-	-
16	0.08	1	0.82	4	0.06	2	0.26	8	0.08	1	-
16	0.09	-	-	4	0.06	1	0.13	10	0.10	-	1
9	0.05	1	0.81	2	0.03	2	0.25	4	0.04	-	-
9	0.05	3	2.42	1	0.02	1	0.13	4	0.04	-	-
7	0.03	-	-	3	0.05	-	-	3	0.03	1	-
17	0.09	2	1.61	3	0.05	2	0.25	7	0.07	1	2
12	0.06	2	1.60	3	0.05	1	0.12	5	0.05	1	-
13	0.07	-	-	5	0.08	1	0.12	4	0.04	-	3
19	0.10	1	0.80	3	0.05	1	0.12	9	0.09	2	3
35	0.20	4	3.16	14	0.22	1	0.12	14	0.13	-	2
⊙ 14	⊙ 0.08	2	1.59	6	0.10	-	-	6	0.06	-	⊙ -
⊙ 10	⊙ 0.06	2	1.58	1	0.02	1	0.12	4	0.04	-	⊙ 2
11	0.06	-	-	7	0.11	-	-	4	0.04	-	-
10.00	-	--	--	600.00	(0.09)	--	--	-	-	--	--
-21.43	(-0.02)	--	--	75.00	(0.05)	--	--	-33.33	(-0.02)	--	--

③其他包含軍車、警車、救護車、三輪車、拖車及無法歸入前項分類者，「曳引車」則併入「大型車」。

④不含腳踏車。

⑤96年1月起為A1類案件之輕重傷人數，以前為死亡及重傷事故之重傷人數。

9. 臺北市列管(死亡)交通事故(續1)

單位：件

年(月)別 Year(Month)		肇事原因(件)						
		駕駛人過失					未注意車 前狀況 Neglect the Condition in Front of Vehicle	肇事 逃逸 Hit and Run
		小計 Sub-Total	超速 Speeding	占發生數 % Percentage (%)	酒醉 駕車 Drunk Driving	占發生數 % Percentage (%)		
88年	1999	164	14	8.54	11	6.71	21	2
89年	2000	181	16	8.84	24	13.26	25	9
90年	2001	158	9	5.63	15	9.38	40	12
91年	2002	157	6	3.80	9	5.70	36	6
92年	2003	142	9	6.29	9	6.29	32	4
93年	2004	128	8	6.20	6	4.65	31	6
94年	2005	89	3	3.26	4	4.35	19	2
95年	2006	88	2	2.27	5	5.68	18	7
(1-3月)	Jan.-Mar.	27	1	3.70	2	7.41	3	1
3月	Mar.	9	1	11.11	-	-	1	-
4月	Apr.	8	-	-	1	12.50	3	-
5月	May	6	1	16.67	-	-	1	-
6月	June	5	-	-	-	-	2	-
7月	July	5	-	-	-	-	2	-
8月	Aug.	4	-	-	-	-	1	-
9月	Sept.	10	-	-	1	10.00	3	1
10月	Oct.	8	-	-	1	12.50	1	-
11月	Nov.	5	-	-	-	-	1	2
12月	Dec.	10	-	-	-	-	1	3
96年	2007							
(1-3月)	Jan.-Mar.	22	1	4.55	1	4.55	6	2
1月	Jan.	9	-	-	1	11.11	4	-
2月	Feb.	6	1	16.67	-	-	1	1
3月	Mar.	7	-	-	-	-	1	1
當月較上月增減% Vs. Last Month(%)		16.67	--	--	--	--	-	-
當月較上年同月增減% Vs. Same Month Last Year(%)		-22.22	--	--	--	--	-	--

9. Traffic Accidents (Death) in Taipei

(Cont. 1)

Unit: Event

Causes of Traffic Accidents (Event)									
Driver's Fault									其他
未保持 行車安全 距離間隔 Not Keep Safe Spacing During Driving	未依規 定讓車 Way-yielding Violation	行駛 疏忽 Negligence in Driving	違反 號誌 管制 Traffic Signal Violation	違反 標誌 標線 Violation of Traffic Sign(Mark)	逆向 行駛 Driving in the Wrong Direction	轉彎 不當 Improper Turning	搶越 行人 穿越道 Improper Passing Zebra Crossing	其他 ① Others	其他 ② Others
10	6	46	15	6	2	7	16	8	-
7	14	17	10	11	1	11	10	26	-
12	4	8	13	5	-	7	10	23	2
9	7	5	18	11	1	10	12	27	1
14	10	5	17	5	-	6	13	18	1
7	6	5	18	7	2	5	12	15	1
6	5	7	8	9	2	1	9	14	3
5	10	1	14	5	-	4	3	14	-
1	5	-	9	1	-	-	1	3	-
-	2	-	3	-	-	-	1	1	-
-	-	-	-	-	-	-	1	3	-
-	1	-	-	-	-	3	-	-	-
1	-	-	1	-	-	-	-	1	-
1	1	-	-	1	-	-	-	-	-
-	-	-	2	1	-	-	-	-	-
1	1	-	-	2	-	-	-	1	-
1	2	-	-	-	-	-	1	2	-
-	-	-	-	-	-	-	-	2	-
-	-	1	2	-	-	1	-	2	-
-	3	1	4	1	1	-	1	1	-
-	1	1	1	-	-	-	-	1	-
-	-	-	3	-	-	-	-	-	-
-	2	-	-	1	1	-	1	-	-
--	--	--	--	--	--	--	--	--	--
--	--	--	--	--	--	--	--	--	--

附註：①其他無法歸類於前列原因者如閃避失控、行經無號誌或閃光號誌路口未減速慢行、停靠疏失或在劃有禁止臨時停車標線處所、停車不明原因肇事。

②其他非屬駕駛人過失之肇事原因

9. 臺北市列管(死亡)交通事故(續完)

單位：件

年(月)別 Year(Month)		肇 事 時 間 (件)				
		0~2時 0~2 AM	2~4時 2~4 AM	4~6時 4~6 AM	6~8時 6~8 AM	8~10時 8~10 AM
88年	1999	12	19	14	18	20
89年	2000	17	15	23	20	6
90年	2001	5	6	15	15	20
91年	2002	10	5	11	16	22
92年	2003	8	7	11	18	17
93年	2004	7	6	6	12	10
94年	2005	12	12	11	6	9
95年	2006	7	7	7	8	6
(1~3月) Jan.-Mar.		2	1	3	3	1
3月	Mar.	1	-	-	-	1
4月	Apr.	-	2	-	-	1
5月	May	-	-	-	1	1
6月	June	-	1	-	-	-
7月	July	-	-	1	1	-
8月	Aug.	-	-	-	1	1
9月	Sept.	1	-	2	-	-
10月	Oct.	1	1	-	1	1
11月	Nov.	2	-	1	-	1
12月	Dec.	1	2	-	1	-
96年	2007					
(1~3月) Jan.-Mar.		2	1	3	2	3
1月	Jan.	2	-	2	-	-
2月	Feb.	-	1	1	-	1
3月	Mar.	-	-	-	2	2
當月較上月增減% Vs. Last Month(%)		--	--	--	--	100.00
當月較上年同月增減% Vs. Same Month Last Year(%)		--	--	--	--	100.00

9. Traffic Accidents (Death) in Taipei

(Cont. 2 End)

Unit: Event

Accident Time (Event)						
10~12時	12~14時	14~16時	16~18時	18~20時	20~22時	22~24時
10~12AM	12~14PM	14~16PM	16~18PM	18~20PM	20~22PM	22~24PM
10	6	11	12	15	17	10
13	16	8	12	11	16	24
18	14	15	13	12	18	9
12	9	22	17	9	14	11
11	18	6	14	9	13	11
14	6	13	15	14	16	9
8	6	3	7	5	7	6
10	7	4	8	10	8	6
1	4	1	1	5	2	3
1	-	-	-	2	2	2
2	-	-	1	1	1	-
-	-	2	1	-	1	-
1	-	-	2	-	1	-
1	-	-	-	2	-	-
1	-	-	1	-	-	-
2	1	-	1	-	2	1
1	2	-	-	-	-	1
-	-	-	-	-	1	-
1	-	1	1	2	-	1
2	1	2	2	2	1	1
1	1	1	2	-	-	-
-	-	1	-	1	-	1
1	-	-	-	1	1	-
--	--	--	--	-	--	--
-	--	--	--	-50.00	-50.00	--

10. 臺北市車輛行車事故鑑定情形

年(月)別 Year(Month)	本月 覆議 件數 Re- adjudication Cases	鑑定案件 Number of Appraisal Cases					損傷情形 Accident Degree		
		件數 Total	汽車 (輛) Car (Vehicle)	機車 (輛) Motorcycle (Vehicle)	行人 (人) Pedestrians (Person)	腳踏車 三輪車 (輛) Bicycle (Vehicle)	死亡 人數 Death	受傷 人數 Injury	車損 件數 Damage
86年 1997	163	681	1,092	337	70	10	108	242	317
87年 1998	133	491	743	258	58	18	75	429	429
88年 1999	166	479	660	309	70	14	93	447	447
89年 2000	200	489	700	326	56	6	69	443	477
90年 2001	195	506	723	368	40	18	56	495	500
91年 2002	224	657	823	510	74	25	78	657	652
92年 2003	230	781	936	663	94	29	75	816	1,433
93年 2004	192	876	1,083	713	92	27	89	890	1,643
94年 2005	202	884	1,103	724	117	30	92	956	1,733
95年 2006	233	913	1,109	782	91	20	79	894	1,779
(1~3月) Jan.-Mar.	62	226	271	197	17	5	17	233	433
3月 Mar.	29	100	119	91	6	1	13	99	193
4月 Apr.	15	84	98	66	10	3	8	91	158
5月 May	28	84	101	73	8	2	6	76	159
6月 June	14	89	111	76	11	2	8	92	168
7月 July	18	84	116	62	9	3	6	80	169
8月 Aug.	16	81	108	69	8	1	7	70	168
9月 Sept.	28	87	91	78	10	1	11	74	163
10月 Oct.	15	64	75	55	10	1	9	61	124
11月 Nov.	20	54	61	52	5	-	2	60	111
12月 Dec.	17	60	77	54	3	2	5	57	126
96年 2007									
(1~3月) Jan.-Mar.	38	172	198	151	16	7	17	172	328
1月 Jan.	20	65	75	57	7	1	5	67	121
2月 Feb.	9	34	37	33	2	3	2	38	68
3月 Mar.	9	73	86	61	7	3	10	67	139
當月較上月增減% Vs. Last Month(%)	-	114.71	132.43	84.85	250.00	-	400.00	76.32	104.41
當月較上年同月增減% Vs. Same Month Last Year(%)	-68.97	-27.00	-27.73	-32.97	16.67	200.00	-23.08	-32.32	-27.98

附註：①肇事原因係以車次計，順序則以當年(96)累計前十名大小排列為準，其餘年、月份則不依序編排。
資料來源：臺北市車輛行車事故鑑定委員會

10. Appraisalment of Traffic Accidents in Taipei

肇事原因(車次)① Accident Causes (No.)									
未注意前方人動態 Not to Note the Condition in Front of Vehicles	左轉及疏忽 Left Turn Violation and Negligence	超速行駛 Speeding Driving	違反號誌管制 Traffic Signal Violation	未保持安全間隔 Not Keep Safe Lateral Spacing	未保持安全距離 Not Keep Safe Front Distance	行駛疏忽 Negligence in Driving	未讓幹道、右方、環內車先行 Yielding Violation	駛入來車道、錯行道 Driving into the Wrong Lane of Opposite	未減速慢行 Not Slow Down
50	54	186	57	46	79	74	84	52	63
21	28	71	29	21	18	37	33	15	43
23	14	63	34	17	13	40	32	17	22
40	29	72	25	26	34	21	48	22	28
80	64	167	65	72	69	28	88	30	58
133	94	119	140	88	58	27	94	38	81
112	136	113	132	89	75	34	73	63	79
116	137	136	133	121	86	15	98	64	76
132	137	139	150	101	94	49	82	58	73
161	148	119	136	124	130	92	113	56	84
41	39	31	28	29	18	34	23	13	16
20	20	15	13	19	9	9	8	6	6
16	15	16	15	5	6	8	11	6	10
10	12	9	18	11	16	9	31	5	3
14	13	11	12	18	26	8	11	5	9
19	12	16	17	7	8	9	7	5	9
19	14	4	8	15	14	3	7	6	11
16	19	9	11	9	22	9	7	3	7
9	9	7	9	9	9	5	5	6	3
11	7	6	7	13	3	3	3	3	7
6	8	10	11	8	8	4	8	4	9
31	30	28	27	19	18	14	14	13	12
13	8	9	10	9	4	7	5	5	4
9	6	5	6	4	5	3	4	3	3
9	16	14	11	6	9	4	5	5	5
-	166.67	180.00	83.33	50.00	80.00	33.33	25.00	66.67	66.67
-55.00	-20.00	-6.67	-15.38	-68.42	-	-55.56	-37.50	-16.67	-16.67

11. 臺北市舉發違反道路管理事件

單位：件

年(月)別 Year(Month)	舉發總		未領用牌照 或偽變借用	損毀牌照	拆除消音 器或設備	無照駕駛 或駕照不 合規定或 駕照吊扣
	件數 Violation Cited (Event)	平均每日 Daily Avg.	② Driving without Motor License or with Illegal License Plate	③ License Plate Problems	損壞不修 Equipment or Muffler Removed or Damaged	Driving without Driver's License
89年 2000	6,611,639	18,065	33,376	193,738	30,852	88,303
90年 2001	6,550,896	17,948	31,415	142,320	19,618	74,872
91年 2002	5,077,873	13,912	38,730	25,246	11,474	34,527
92年 2003	3,768,172	10,324	33,834	9,892	5,597	28,508
93年 2004	4,267,989	11,661	35,231	7,642	5,342	29,846
94年 2005	4,208,343	11,530	33,926	8,393	6,132	31,347
95年 2006	3,961,771	10,854	20,796	4,733	5,830	35,541
(1-3月) Jan.-Mar.	906,560	10,073	7,879	2,168	950	7,626
汽車 Automobile	571,319	6,348	4,713	2,027	606	2,877
機車 Motorcycle	238,664	2,652	3,166	141	344	4,749
其他 Others	96,577	1,073	-	-	-	-
3月 Mar.	378,824	12,220	3,086	929	349	2,895
4月 Apr.	341,561	11,385	2,612	829	524	2,714
5月 May	370,896	11,964	2,871	777	881	3,018
6月 June	366,616	12,221	2,507	706	691	2,903
7月 July	318,100	10,261	838	22	498	2,828
8月 Aug.	382,342	12,334	896	43	626	3,841
9月 Sept.	341,912	11,397	809	46	495	3,533
10月 Oct.	327,414	10,562	946	45	287	3,205
11月 Nov.	327,934	10,931	734	53	469	3,058
12月 Dec.	278,436	8,982	704	44	409	2,815
96年 2007						
(1-3月) Jan.-Mar.	871,166	9,680	2,132	144	1,120	9,444
汽車 Automobile	507,171	5,635	1,547	85	822	2,785
機車 Motorcycle	284,178	3,158	585	59	298	6,653
其他 Others	79,817	887	-	-	-	6
1月 Jan.	346,810	11,187	761	53	512	3,529
2月 Feb.	220,799	7,886	598	37	329	2,730
3月 Mar.	303,557	9,792	773	54	279	3,185
汽車 Automobile	183,141	5,908	576	32	194	953
機車 Motorcycle	96,326	3,107	197	22	85	2,231
其他 Others	24,090	777	-	-	-	1
當月較上月增減% Vs. Last Month(%)	37.48	24.18	29.26	45.95	-15.20	16.67
當月較上年同月增減% Vs. Same Month Last Year(%)	-19.87	-19.87	-74.95	-94.19	-20.06	10.02

附註：①95年7月1日新修正道路交通管理處罰條例第一階段施行，本表不再單獨列出「計程車未依規定裝置自動計費器」(計程車不按表收費)及「牌照逾期或不依規定使用」，96年1月1日第二階段施行。

11. Traffic Regulation Violations in Taipei

Unit: Event

越級 駕駛 Driving with Lower-level Driver's License	裝載超重 或④不 合規定 Over Load	載運人員 違反規定 Over-Loading Passenger	未繫 安全帶 No Seatbelt Fastened	機踏車附 載人員或 物品未依 規定 Illegal Motorcycle Passenger or Article Loading	未戴 安全帽 Not Wear Helmet	酒 醉 Drunk Driving	違反速率 規定行駛 Speeding
13,337	5,272	1,775	90,113	26,764	256,182	19,005	702,013
17,731	1,422	680	36,963	24,501	214,819	30,278	888,501
14,061	216	300	18,004	11,666	101,362	28,218	625,579
10,585	322	251	21,046	4,833	60,552	16,020	589,225
10,710	387	391	28,154	2,820	55,425	17,615	656,902
10,727	1,040	466	31,852	2,096	43,566	19,176	765,502
10,249	1,700	337	42,782	1,034	38,158	22,676	658,696
2,479	421	94	6,147	271	7,849	5,059	183,045
623	421	94	6,147	-	-	2,761	155,222
1,856	-	-	-	271	7,849	2,298	27,823
-	-	-	-	-	-	-	-
991	193	33	2,626	119	3,317	1,483	65,254
834	179	38	2,473	110	3,503	1,612	60,906
920	140	49	2,947	142	4,007	1,683	63,149
875	168	29	3,330	127	4,017	1,605	54,039
893	208	26	3,881	82	3,594	1,535	47,682
1,094	195	21	7,056	104	3,897	2,646	58,516
777	130	16	5,048	68	3,139	2,379	57,636
832	117	14	5,358	54	2,938	2,512	47,868
772	78	24	4,160	49	2,746	2,027	49,748
773	64	26	2,382	27	2,468	1,618	36,107
2,634	179	62	5,697	125	12,147	4,955	150,384
594	177	62	5,695	-	-	2,330	109,082
2,040	-	-	-	125	12,147	2,624	41,302
-	2	-	2	-	-	1	-
1,000	62	31	2,063	33	4,756	1,791	50,361
732	63	12	1,825	22	3,831	1,406	32,066
902	54	19	1,809	70	3,560	1,758	67,957
187	52	19	1,807	-	-	820	49,607
715	-	-	-	70	3,560	937	18,350
-	2	-	2	-	-	1	-
23.22	-14.29	58.33	-0.88	218.18	-7.07	25.04	111.93
-8.98	-72.02	-42.42	-31.11	-41.18	7.33	18.54	4.14

②95年7月1日以前含道路交通管理處罰條例第14條第1項第2款「未隨車攜帶行車執照」舉發件數。

③95年7月1日以前含道路交通管理處罰條例第14條第1項第3款「號牌污穢」舉發件數。

11. 臺北市舉發違反道路交通管理事件(續)

單位：件

年(月)別	Year(Month)	競駛超速蛇 行或危險方 式駕駛或造 成噪音	行近行人穿 越道未減 速或不讓 行人先行	不按遵行 爭道	爭道	不依規定 ③	不依規 定轉彎
		Racing, Speeding, Zigzagging, Dangerous Driving or Noise Making	Violation of Yielding Pedestrians in Front of Zebra	Disobey the Specified Direction	Strive for Way of Driving	Illegal Passing	Illegal Turns
89年	2000	1,211	88,279	67,945	948,542	28,726	157,644
90年	2001	501	51,593	61,802	888,400	37,265	210,425
91年	2002	157	31,670	59,517	345,331	44,790	219,565
92年	2003	85	21,896	35,723	111,221	36,379	160,546
93年	2004	49	29,011	37,415	282,731	33,011	244,575
94年	2005	29	21,727	25,051	305,969	33,012	264,373
95年	2006	36	13,432	21,664	320,228	14,629	239,864
(1-3月)	Jan.-Mar.	6	4,586	5,386	55,415	7,334	57,564
汽車	Automobile	2	2,063	712	12,343	6,570	20,771
機車	Motorcycle	4	2,523	4,674	43,072	764	36,793
其他	Others	-	-	-	-	-	-
3月	Mar.	1	1,743	2,178	23,797	3,044	22,784
4月	Apr.	4	1,438	1,726	26,097	2,375	20,796
5月	May	5	1,779	2,135	35,960	2,294	22,128
6月	June	1	1,774	1,844	34,974	2,541	20,376
7月	July	4	804	1,662	27,207	15	17,815
8月	Aug.	4	829	2,568	38,470	12	23,206
9月	Sept.	7	518	1,813	27,157	9	18,477
10月	Oct.	2	527	1,541	25,286	30	18,793
11月	Nov.	3	530	1,634	25,565	10	23,016
12月	Dec.	-	647	1,355	24,097	9	17,693
96年	2007						
(1-3月)	Jan.-Mar.	6	2,260	4,299	44,965	28	54,887
汽車	Automobile	1	1,013	544	7,070	10	17,424
機車	Motorcycle	5	1,247	3,755	37,891	18	37,462
其他	Others	-	-	-	4	-	1
1月	Jan.	1	931	1,520	17,212	10	20,134
2月	Feb.	-	590	1,329	12,079	8	15,834
3月	Mar.	5	739	1,450	15,674	10	18,919
汽車	Automobile	1	298	198	2,486	4	5,582
機車	Motorcycle	4	441	1,252	13,186	6	13,337
其他	Others	-	-	-	2	-	-
當月較上月增減%	Vs. Last Month(%)	-	25.25	9.10	29.76	25.00	19.48
當月較上年同月增減%	Vs. Same Month Last Year(%)	400.00	-57.60	-33.43	-34.13	-99.67	-16.96

附註：①95年6月以前，「停車不依規定繳費」列為「違規停車」欄中之一項，95年7月以後，在公務方案中改列入「其他」欄中，96年3月停車管理處舉發「停車不依規定繳費」計汽車28,122件，機車4,533件。

②本市於94.8.1起開始取締汽機車行駛於隧道、調撥車道或車行地下道等路段時，未依規定開車燈。

③本欄原為「不依規定會車超車迴車倒車」，95年7月起改為僅包含舉發道路交通管理處罰條例第47條「不依規定超車」。

11. Traffic Regulation Violations in Taipei (Cont.)

Unit: Event

闖紅燈	違規行	④車	其他不遵	肇事逃逸	行人違反	取締道路	其 他
Red Light Running	① 停車	未保持 路口淨空	守標誌、 標線號誌 行 車	違規肇事 致人傷亡 或撞傷警員	規 定	⑤ 障 礙	① ②
	Parking Violation	Not Keep Safe Spacing During Driving	Other Ways of Disobeying Signs, Marked Line	Hit and Run, Accident with Causality, Hitting Officers In-Duty	Pedestrian Violation	Ban Road Barrier	Others
152,323	2,983,940	14,830	133,266	3,505	166,504	197,022	207,172
94,484	2,909,943	18,085	164,305	810	186,574	283,280	160,309
85,781	2,546,759	7,854	140,744	953	250,932	341,896	92,541
81,711	1,826,424	4,106	63,939	699	170,317	377,499	96,962
79,432	1,974,841	3,655	72,940	613	236,112	307,573	115,566
77,895	1,858,466	2,383	108,583	690	228,490	204,886	122,566
92,673	1,565,982	4,376	85,475	773	206,755	188,373	364,979
16,141	391,884	305	20,331	172	48,015	48,280	27,153
11,190	300,722	246	18,857	79	-	-	22,273
4,951	91,162	59	1,474	93	-	-	4,598
-	-	-	-	-	48,015	48,280	282
5,631	182,149	120	8,089	67	19,517	17,938	10,491
5,528	152,300	154	9,198	30	19,098	17,044	9,439
6,604	163,676	202	8,681	46	19,311	17,368	10,123
6,176	166,497	199	8,325	73	18,793	16,281	17,765
7,735	112,957	124	7,780	45	16,067	13,755	50,043
9,605	129,270	277	6,067	69	19,490	15,774	57,766
11,467	119,481	536	5,602	110	16,855	14,245	51,559
9,702	120,870	893	5,580	85	16,107	14,353	49,469
10,339	113,077	578	7,815	71	16,628	16,483	48,267
9,376	95,970	1,108	6,096	72	16,391	14,790	43,395
47,000	307,197	1,238	15,550	180	39,011	40,277	125,245
22,868	213,137	1,230	14,756	116	-	-	105,823
24,132	94,055	8	763	64	-	-	18,945
-	5	-	31	-	39,011	40,277	477
20,941	132,531	427	6,877	61	15,113	15,593	50,507
12,329	75,084	606	3,134	47	12,046	12,584	31,478
13,730	99,582	205	5,539	72	11,852	12,100	43,260
8,664	69,202	202	5,180	46	-	-	37,031
5,066	30,376	3	346	26	-	-	6,116
-	4	-	13	-	11,852	12,100	113
11.36	32.63	-66.17	76.74	53.19	-1.61	-3.85	37.43
143.83	-45.33	70.83	-31.52	7.46	-39.27	-32.55	312.35

④本欄原為「行車未保持安全距離」，95年7月起改為僅包含舉發道路交通管理處罰條例第58條第3款「路口淨空」。

⑤96年1月1日起，本欄增加「在車道交通島散發廣告物等或在車站內休息站任意販賣物品妨礙交通」(83條)1項，並減計原列82條第1項第10款之「在公告禁止設攤之處擺設攤位」1項，該款已更正為「未經許可在道路擺設攤位」。

12. 臺北市聯營公車行車效率 ③

年(月)別 Year (Month)	行駛 路線數 年(月)底 ① No. of Routes	平均每日 營運 車輛數 Average No. of Operating Vehicles per Day	行駛次數② No. of Bus Runs		行駛里程 Bus Kilometers	
			(千班次) (1,000 Schedules)	每車每日 平均(班次) Average Bus Run per Bus per Day (Schedule)	(千公里) (1,000 Kms)	每車每日 平均(公里) Average Kilometer per Bus per Day
86年 1997	299 (24)	2,947.21	22,303	20.73	190,622	177.20
87年 1998	330 (25)	3,076.75	23,537	20.96	203,703	181.39
88年 1999	368 (19)	3,319.43	24,128	19.91	215,390	177.77
89年 2000	261 (18)	3,388.51	24,413	19.69	218,864	176.48
90年 ④ 2001	269 (15)	3,359.01	24,656	20.11	223,648	182.42
91年 2002	272 (14)	3,368.63	25,866	21.04	236,225	192.12
92年 ⑤ 2003	277 (13)	3,470.67	26,219	20.70	242,269	191.25
93年 2004	280 (13)	3,665.80	Ⓒ 27,217	Ⓒ 20.29	257,110	191.63
94年 2005	284 (12)	3,805.20	Ⓒ 26,754	Ⓒ 19.26	256,716	Ⓒ 184.83
95年 2006	287 (11)	Ⓒ 3,796.69	Ⓒ 26,444	Ⓒ 19.08	Ⓒ 255,802	Ⓒ 184.59
(1~3月) Jan.-Mar.	284 (12)	3,838.06	6,408	18.55	62,049	179.63
3月 Mar.	284 (12)	3,869.64	Ⓒ 2,303	Ⓒ 19.19	22,270	185.65
4月 Apr.	284 (12)	3,888.26	Ⓒ 2,187	Ⓒ 18.75	Ⓒ 21,043	Ⓒ 180.40
5月 May	287 (11)	3,910.20	Ⓒ 2,275	Ⓒ 18.77	21,952	181.10
6月 June	287 (11)	3,899.51	Ⓒ 2,190	Ⓒ 18.72	Ⓒ 21,142	Ⓒ 180.73
7月 July	287 (11)	3,862.85	Ⓒ 2,229	Ⓒ 18.61	Ⓒ 21,503	Ⓒ 179.56
8月 Aug.	287 (11)	3,897.03	Ⓒ 2,256	Ⓒ 18.67	Ⓒ 21,842	Ⓒ 180.80
9月 Sept.	286 (11)	3,881.13	Ⓒ 2,186	Ⓒ 18.78	Ⓒ 21,238	Ⓒ 182.40
10月 Oct.	286 (11)	3,886.79	Ⓒ 2,242	Ⓒ 18.61	Ⓒ 21,758	Ⓒ 180.58
11月 Nov.	286 (11)	3,897.10	2,217	18.97	21,397	183.01
12月 Dec.	287 (11)	Ⓒ 3,883.59	2,253	Ⓒ 18.71	21,879	Ⓒ 181.73
96年 2007						
(1~3月) Jan.-Mar.	287 (11)	3,872.63	6,310	18.10	61,353	176.03
1月 Jan.	287 (11)	3,898.46	2,263	18.73	22,125	183.08
2月 Feb.	287 (11)	3,810.12	1,803	16.90	17,461	163.67
3月 Mar.	287 (11)	3,903.26	2,244	18.55	21,767	179.89

附註：①83年以前路線數係依聯管中心報表所列路線計算，83年至88年路線數依核定路線計算，其計算標準為：

a. 若同一條路線由不同公司經營者各以一條路線計算， b. 正副線、快速公車、直達公車及左右線等分開計算， c. 夜間公車、捷運接駁公車及區間車視為原路線計算；()內數字為對開路線數。89年以後行駛路線之計算方式係以車號為計算標準，無論正副線、左右線、快速公車、直達車或兩家以上共同經營均視為同一路線；()內數字為兩家以上共同經營路線數，按此標準計算88年12月路線數為269(21)，謹供比較參考。

②行駛次數、載客人數係按行車收費段數計次。

③本表資料包含大、小型公車。

12. Operation Efficiency of City Bus in Taipei

(千人次) (1,000 Passengers)	載 客 人 數 No. of Passengers			客 運 收 入 Revenues		耗油情形 (柴油) Oil Consumption (Diesel Oil) (千公升) (1,000 Liters)	捷運轉乘 聯營公車 優惠運量 (千人次) Discount Ticket for MRT ⑥⑦ Transfer to Bus
	平均每日 (人) Average No. per Day (Persons)	較上年(同月) 增減率(%) Vs. Last Year(Month)%	每班次 平均(人) Passengers Transport per Bus Run	(千元) (N.T. \$1,000)	每公里 營收(元) Average Revenues per Km(N.T.\$)		
680,544	1,864,505	4.79	30.51	7,564,233	39.68	100,772	3,282
700,550	1,919,315	2.94	29.76	8,558,546	42.01	107,833	12,229
722,607	1,979,745	3.15	29.95	8,795,584	40.84	112,725	21,203
679,345	1,856,135	-6.24	27.83	8,237,378	37.64	109,282	38,138
680,888	1,865,447	0.50	27.62	9,527,592	42.60	111,365	41,338
647,381	1,773,647	-4.92	25.03	9,198,132	38.94	114,951	48,576
612,312	1,677,566	-5.42	23.35	8,630,324	35.62	116,399	56,407
624,896	1,707,366	1.78	① 22.96	8,753,112	34.04	120,692	55,655
612,675	1,678,562	-1.69	① 22.90	9,159,988	35.68	119,673	54,296
① 616,105	① 1,687,960	① 0.54	① 23.30	① 9,210,671	① 36.01	① 119,171	54,568
148,548	1,650,537	0.52	23.18	2,222,549	35.82	27,414	12,969
55,021	1,774,873	-0.62	① 23.90	823,209	36.96	9,968	4,927
50,753	① 1,691,765	-2.03	① 23.20	① 752,442	① 35.76	9,705	4,385
53,735	1,733,394	0.65	① 23.62	803,973	① 36.62	10,396	4,721
50,911	1,697,032	0.34	① 23.25	① 761,709	① 36.03	① 10,221	4,487
① 49,012	① 1,581,043	① 2.19	① 21.99	① 733,019	① 34.09	① 10,738	4,295
51,149	1,649,980	3.25	① 22.67	765,256	① 35.04	① 10,885	4,502
① 51,889	① 1,729,642	1.15	① 23.73	① 776,326	① 36.55	① 10,283	4,679
① 52,257	① 1,685,705	① -0.11	① 23.31	① 781,825	① 35.93	① 10,157	4,715
① 53,428	① 1,780,945	① 0.65	24.10	① 799,350	① 37.36	9,819	4,863
54,422	1,755,542	-0.62	24.16	814,221	37.21	9,554	4,951
149,749	1,663,874	0.81	23.73	2,238,280	36.48	26,817	13,513
52,734	1,701,090	8.51	23.30	789,034	35.66	9,362	4,731
41,070	1,466,768	-8.59	22.78	615,022	35.22	7,792	3,591
55,945	1,804,690	1.68	24.93	834,224	38.33	9,664	5,191

④自90年2月15日起實施單一運價，每段次15元(學生使用儲值卡享八折優惠)。

⑤92年5月下旬至6月中旬SARS疫情影響大眾運輸搭乘。

⑥捷運轉乘公車優惠運量僅計北市聯營公車轉乘資料。自92年11月1日起捷運公車雙向轉乘。

⑦自93年12月份起採93年優待票新刷卡比例推估現金人次，因優待票刷卡比例提高，故優待票現金人次較以往下降。

資料來源：本市公民營公車聯營管理中心

13. 臺北市小型公車行車效率 ③⑤

年(月)別 Year (Month)	行駛 路線數 ①④ No. of Routes	平均每日 配車數 Average No. of Allocated Bus per Day	平均每日 營運 車輛數 Average No. of Operating Vehicles per Day	出車率 (%) ② Bus Operating Rate(%)	行駛次數 No. of Bus Runs	
					(千班次) (1,000 Schedules)	每車每日 平均(班次) Average Bus Run per Bus per Day(Schedule)
86年 1997	18	39.24	34.81	88.72	251	19.79
87年 1998	19	48.03	36.06	75.07	256	19.44
88年 1999	18	44.44	35.42	79.72	247	19.10
89年 2000	④ 19	47.59	36.70	77.11	258	19.18
90年 2001	20	51.67	39.86	77.14	282	19.38
91年 2002	20	54.07	46.31	85.65	316	18.71
92年 2003	20	64.63	56.28	87.07	372	18.12
93年 2004	20	64.96	56.08	86.33	394	19.19
94年 2005	20	67.60	63.55	94.01	385	16.60
95年 2006	20	69.00	63.81	92.49	403	17.31
(1~3月) Jan.-Mar.	20	68.62	60.59	88.29	94	17.16
3月 Mar.	20	68.71	58.13	84.60	33	18.12
4月 Apr.	20	68.93	66.73	96.81	32	15.76
5月 May	20	68.52	65.52	95.62	33	16.01
6月 June	20	68.53	64.40	93.97	32	16.35
7月 July	20	68.65	62.94	91.68	36	18.43
8月 Aug.	20	68.52	63.77	93.08	36	18.28
9月 Sept.	20	69.83	64.73	92.70	35	17.98
10月 Oct.	20	68.71	64.48	93.85	36	17.97
11月 Nov.	20	69.77	65.33	93.65	35	17.85
12月 Dec.	20	70.65	65.97	93.38	36	17.67
96年 2007						
(1~3月) Jan.-Mar.	20	70.56	64.86	91.92	105	18.06
1月 Jan.	20	70.58	66.42	94.10	36	17.57
2月 Feb.	20	70.57	61.61	87.30	32	18.70
3月 Mar.	20	70.52	66.23	93.92	37	18.02

附註：①係年月底數。

②因仍有中型冷氣車代駛，故部份年份出車率可能超過100%。

③本表統計以偏遠地區服務性小型公車路線為統計範圍。

資料來源：本市公民營公車聯營管理中心

13. Operation Efficiency of Mini-Bus in Taipei

行駛里程 Bus Kilometers		載客人數 No. of Passengers				客運收入 Revenues	
(千公里) (1,000 Kms)	每車每日 平均(公里) Average Kilometer per Bus per Day	(千人次) (1,000 Passengers)	平均每日 (人) Average No. per Day (Persons)	較上年(同月) 增減率(%) Vs. Last Year(Month)%	每班次 平均(人) Passengers Transport per Bus Run	(千元) (N.T. \$1,000)	每公里 營收(元) Average Revenues per Km(N.T.\$)
2,463	193.81	3,924	10,751	-3.27	15.61	38,337	15.57
2,482	188.62	3,717	10,182	-5.29	14.53	42,669	17.19
2,445	189.10	3,690	10,108	-0.73	14.94	41,808	17.10
2,478	184.50	3,876	10,591	4.77	15.05	43,814	17.68
2,625	180.39	4,184	11,462	8.23	14.84	58,271	22.20
3,059	180.98	4,479	12,271	7.05	14.16	63,661	20.81
3,844	187.13	5,262	14,416	17.48	14.13	74,275	19.32
4,317	210.30	5,586	15,263	5.88	14.18	78,607	18.21
4,322	186.31	5,490	15,041	-1.46	14.25	82,114	19.00
4,392	188.56	5,671	15,536	3.29	14.06	85,308	19.42
1,047	192.02	1,342	14,915	4.40	14.35	20,084	19.18
359	199.45	508	16,380	3.85	15.55	7,597	21.14
348	174.04	469	15,640	3.87	14.87	7,020	20.15
358	176.44	445	14,364	-2.15	13.70	7,089	19.78
348	180.17	467	15,554	3.02	14.77	6,982	20.06
386	197.70	471	15,184	8.07	13.09	7,045	18.26
387	195.86	493	15,899	6.94	13.64	7,375	19.05
374	192.64	483	16,097	-1.19	13.83	7,260	19.41
381	190.72	511	16,479	5.68	14.22	7,643	20.05
375	191.16	497	16,558	1.73	14.20	7,432	19.84
387	189.27	493	15,903	1.13	13.64	7,376	19.06
1,160	198.79	1,470	16,338	9.54	13.95	21,890	18.87
423	205.24	475	15,332	11.20	13.14	7,001	16.57
345	200.12	429	15,327	5.39	13.30	6,421	18.60
393	191.20	566	18,257	11.46	15.30	8,467	21.57

④89年以後正副線視為同一路線，按此標準計算88年底路線數為17。

⑤本表資料已包含於表12中。

14. 臺北市復康小型公車行車效率①

年(月)別 Year (Month)	營運 車輛數 年(月)底 No. of Operating Vehicles per Day	行駛趟次 No. of Bus Runs			行駛里程 Bus Kilometers	
		(趟次) (Schedules)	每日 平均(趟次) Average Bus Run per Day	每車每日 平均(趟次) Average Bus Run per Bus per Day	(千公里) (1,000 Kms)	每車每日 平均(公里) Average Kilometer per Bus per Day
87年 1998	44	13,207	36.18	1.48	234	26.20
88年 1999	44	47,926	131.30	2.98	715	44.49
89年 2000	40	70,082	191.48	4.56	920	59.84
90年 2001	40	83,503	228.78	5.72	1,085	74.31
91年 2002	88	209,230	573.23	8.96	2,550	109.16
92年 2003	88	222,021	608.28	6.91	2,837	88.32
93年 2004	90	249,360	681.31	7.66	3,191	97.97
94年 2005	93	266,389	729.83	7.98	3,091	92.56
95年 2006	116	302,139	827.78	7.92	3,554	93.18
(1-3月) Jan.-Mar.	93	62,518	694.64	7.47	724	86.52
3月 Mar.	93	22,779	734.81	7.90	269	93.27
4月 Apr.	93	21,222	707.40	7.61	254	90.94
5月 May.	109	25,351	817.77	8.10	308	98.49
6月 June	109	25,774	859.13	7.88	303	92.76
7月 July	109	26,675	860.48	7.89	318	94.20
8月 Aug.	112	28,980	934.84	8.46	334	97.56
9月 Sep.	113	27,726	924.20	8.22	324	96.11
10月 Oct.	113	27,228	878.32	7.77	322	91.79
11月 Nov.	115	28,266	942.20	8.26	331	96.89
12月 Dec.	116	28,399	916.10	7.93	335	93.49
96年 2007	118	78,962	877.36	7.50	934	88.71
(1-3月) Jan.-Mar.	118	78,962	877.36	7.50	934	88.71
1月 Jan.	117	29,286	944.71	8.11	343	95.00
2月 Feb.	118	20,452	730.43	6.22	244	74.02
3月 Mar.	118	29,224	942.71	7.99	347	94.99

附註：①88.09.19前是由公車處代辦身心障礙者小型冷氣車營運，88.09.21委由伊甸基金會辦理，92.11起轉由建明公司負責營運。

②補助金額因審核作業費時較久，會有約4-6個月的資料遞延。

資料來源：臺北市政府交通局第三科

14. Operation Efficiency of Dial-a-Ride in Taipei

載 客 人 數 No. of Passengers				營 運 收 入 Revenues			補助金額 ② Subsidies
(千人次) (1,000 Passengers)	平均每日 (人)	較上年(同月) 增減率(%)	每班次 平均(人)	(千元) (N.T. \$1,000)	每公里 營收(元)	每趟次 營收(元)	(營運成本)
	Average No. per Day (Persons)	Vs. Last Year(Month)%	Passengers Transport per Bus Run		Average Revenues per Km(N.T.\$)	Average Revenues per Bus(N.T.\$)	Operation cost (N.T.\$)
...	787	3.36	59.60	...
24	66	...	0.50	2,101	2.94	43.85	...
121	331	399.88	1.73	3,268	3.55	46.64	...
152	416	25.62	1.82	4,580	4.22	54.85	...
352	964	131.71	1.68	10,828	4.25	51.75	80,714,800
366	1,004	4.13	1.65	11,351	4.00	51.13	85,341,798
437	1,195	19.04	1.75	12,732	3.99	51.06	77,313,212
476	1,305	9.51	1.79	13,022	4.21	48.88	75,487,115
542	1,485	13.73	1.79	14,902	4.19	49.32	87,607,807
109	1,214	1.66	1.75	3,069	4.24	49.09	17,958,790
39	1,268	-4.00	1.73	1,134	4.22	49.78	6,313,232
37	1,219	-5.45	1.72	1,052	4.14	49.55	6,305,690
44	1,433	11.80	1.75	1,267	4.11	49.96	7,531,649
45	1,487	8.85	1.73	1,273	4.20	49.40	7,531,388
48	1,542	19.12	1.79	1,321	4.15	49.51	8,168,225
53	1,716	28.10	1.84	1,411	4.22	48.68	8,263,637
51	1,699	24.53	1.84	1,366	4.21	49.28	8,030,079
50	1,619	20.08	1.84	1,349	4.19	49.53	8,927,937
52	1,739	22.17	1.85	1,394	4.21	49.31	7,364,272
53	1,697	23.93	1.85	1,401	4.18	49.32	7,526,140
146	1,619	33.34	1.85	3,903	4.18	49.42	...
54	1,746	46.61	1.85	1,439	4.19	49.13	...
38	1,344	13.82	1.84	1,010	4.15	49.40	...
54	1,740	37.29	1.85	1,453	4.18	49.73	...

15. 臺北市聯營公車行車肇事案件

年 (月) 別 Year (month)		平均每日 營運車輛數 Average No. of Operating Vehicles per Day	市境總行駛里程 (公里) Total Bus Kilometers in Taipei (Km)	肇 事 件 數	
				合 計 Total	有 責 Accountability
92年	2003	3,471	184,753,476.34	681	274
93年	2004	3,666	203,370,003.29	755	412
94年	2005	3,805	199,075,611.37	674	431
95年	2006	3,878	203,702,495.44	669	430
(1-2月)	Jan.-Feb.	3,821	32,057,913.13	104	63
2月	Feb.	3,796	14,897,905.54	47	28
3月	Mar.	3,870	17,795,936.64	54	36
4月	Apr.	3,888	16,730,503.06	49	30
5月	May	3,910	17,437,758.05	64	36
6月	June	3,900	16,811,941.16	68	36
7月	July	3,863	17,029,200.25	53	36
8月	Aug.	3,897	17,312,739.58	57	42
9月	Sept.	3,881	16,880,333.93	56	33
10月	Oct.	3,887	17,121,634.18	50	37
11月	Nov.	3,897	16,866,446.01	55	43
12月	Dec.	3,884	17,658,089.45	59	38
96年	2007				
(1-2月)	Jan.-Feb.	3,857	31,801,843.49	79	50
1月	Jan.	3,898	17,507,507.88	47	28
2月	Feb.	3,810	14,294,335.61	32	22

附註：①本表僅含聯營公車在臺北市肇事的部分。

16. 臺北市聯營公車行車肇事原因分析

年 (月) 別 Year (Month)		合 計 ① Total	單 位：件			
			未保持行車 安全距離 Not Keep Safe Front Distance	未保持併排 安全間隔 Not Keep Safe Lateral Spacing	行 駛 疏 忽 Negligence in Driving	未注意前方 車人動態 Failing to Note the Vehicle & People Mobil- ization Status in Front
92年	2003	681	12	41	24	35
93年	2004	773	96	37	43	57
94年	2005	691	151	3	39	80
95年	2006	677	33	105	56	71
(1-2月)	Jan.-Feb.	105	5	11	11	5
2月	Feb.	47	2	4	4	1
3月	Mar.	55	3	11	3	5
4月	Apr.	49	4	4	3	5
5月	May	64	3	9	7	8
6月	June	70	2	10	7	6
7月	July	54	3	10	3	6
8月	Aug.	57	-	9	6	7
9月	Sept.	56	2	8	4	6
10月	Oct.	51	3	12	6	7
11月	Nov.	57	5	10	4	7
12月	Dec.	59	3	11	2	9
96年	2007					
(1-2月)	Jan.-Feb.	81	4	13	7	11
1月	Jan.	48	3	7	5	7
2月	Feb.	33	1	6	2	4

附註：①因為兩家以上公車共同肇事其肇事原因分別計數，故與表15有差異。

15. Accidents of City Bus in Taipei

Cases of Accidents	每百萬公里 肇事率 (件/百萬公里) No. of Accidents per Million Km	每百萬公里 有責肇事率 (件/百萬公里) No. of Accountability Accidents per Million Km	每百萬公里 無責肇事率 (件/百萬公里) No. of Irresponsibility Accidents per Million Km	死亡 總人數 No. of Death	受傷 總人數 No. of Injury
無責 Irresponsibility					
407	3.69	1.48	2.20	4	322
343	3.71	2.03	1.69	9	371
243	3.39	2.17	1.22	5	354
239	3.28	2.11	1.17	7	335
41	3.24	1.97	1.28	3	36
19	3.15	1.88	1.28	-	12
18	3.03	2.02	1.01	1	27
19	2.93	1.79	1.14	-	20
28	3.67	2.06	1.61	-	34
32	4.04	2.14	1.90	-	35
17	3.11	2.11	1.00	1	34
15	3.29	2.43	0.87	-	30
23	3.32	1.95	1.36	1	29
13	2.92	2.16	0.76	-	29
12	3.26	2.55	0.71	-	28
21	3.34	2.15	1.19	1	33
29	2.48	1.57	0.91	-	56
19	2.68	1.60	1.09	-	29
10	2.24	1.54	0.70	-	27

資料來源：各聯營公車單位及本府警察局交通警察大隊

16. Bus Accident Causes in Taipei

Unit: Case										
左右轉 違規、疏忽 Negligence or Violation in Left/Right Turn	未依路 權讓先 Without Yielding	違規不 當停車 Parking Violation	換道不 當 Improper Lane Change	超速 行駛 Speeding Driving	違反號 誌管制 Traffic Signal Violation	靠站疏 忽 Negligence While Stop by a Bus Station	未讓行 人優先 Not Yield to Pedestrians	其他 Others	無違規 No Violation	
30	15	7	30	-	5	15	24	42	401	
40	17	4	38	2	24	27	27	50	311	
23	28	6	29	6	24	13	10	19	260	
8	32	4	23	5	44	21	21	17	237	
1	6	1	6	-	7	2	4	5	41	
1	-	1	5	-	2	2	2	4	19	
1	3	2	3	1	3	2	-	-	18	
2	-	-	2	-	4	4	2	-	19	
1	1	-	2	-	3	1	1	1	27	
1	3	-	-	1	2	3	1	1	33	
-	4	-	1	-	5	2	2	-	18	
1	4	-	3	2	4	4	2	1	14	
-	2	-	2	1	4	-	3	3	21	
-	5	1	1	-	2	-	1	-	13	
-	3	-	2	-	3	2	3	5	13	
1	1	-	1	-	7	1	2	1	20	
-	3	1	2	1	2	-	3	3	31	
-	3	-	-	-	2	-	1	-	20	
-	-	1	2	1	-	-	2	3	11	

資料來源：各聯營公車單位及本府警察局交通警察大隊

17. 臺北捷運各站旅運量

單位：千人次

捷運站別 Stations	96年 2007		96年 2007		95年 2006	
	3月	March	1~3月 Jan.~Mar.		1~3月 Jan.~Mar.	
	入站 In	出站 Out	入站 In	出站 Out	入站 In	出站 Out
總計 Grand Total	36,156	36,156	99,886	99,886	90,161	90,161
中山國中 Zhongshan Junior High School	488	457	1,308	1,221	1,273	1,186
南京東路 Nanjing E. Rd.	544	579	1,451	1,546	1,418	1,511
忠孝復興 BR4 Zhongxiao Fuxing	134	136	429	424	234	249
大安 Daan	364	377	935	969	934	962
科技大樓 Technology Building	315	315	821	816	779	769
六張犁 Liuzhangli	270	267	724	713	701	677
麟光 Linguang	100	95	272	258	254	240
辛亥 Xinhai	78	72	219	201	214	190
萬芳醫院 Wanfang Hospital	338	358	884	939	866	923
萬芳社區 Wanfang Community	60	49	168	140	163	136
木柵 Muzha	114	125	294	315	305	325
動物園 Taipei Zoo	155	155	518	524	469	467
小碧潭 Xiaobitan	55	54	150	151	153	153
新店 Xindian	276	258	786	733	780	732
新店市公所 Xindian City Hall	276	274	753	746	745	752
七張 Qizhang	364	346	986	942	1,001	955
大坪林 Dapinglin	484	461	1,313	1,247	1,259	1,198
景美 Jingmei	437	437	1,176	1,176	1,151	1,158
萬隆 Wanlong	209	198	579	550	582	549
公館 Gongguan	821	818	2,153	2,167	2,085	2,117
台電大樓 Taipower Building	405	383	1,085	1,037	1,042	990
古亭 Guting	776	776	2,068	2,076	2,013	2,013
中正紀念堂 C.K.S. Memorial Hall	795	834	1,841	1,868	1,843	1,824
小南門 Xiaonanmen	126	133	309	326	285	296
頂溪 Dingxi	761	800	2,124	2,214	2,101	2,198
永安市場 Yongan Market	528	516	1,451	1,416	1,394	1,364
景安 Jingan	489	490	1,359	1,360	1,383	1,370
南勢角 Nanshijiao	512	485	1,419	1,353	1,366	1,312
台大醫院 NTU Hospital	680	675	1,784	1,790	1,764	1,771
台北車站 BL7 Taipei Main Station	2,179	2,103	6,017	5,880	5,494	5,408
台北車站 R13 Taipei Main Station	1,358	1,332	3,782	3,661	3,640	3,582
中山 Zhongshan	957	986	2,673	2,765	2,632	2,720
雙連 Shuanglian	573	617	1,579	1,702	1,483	1,603
民權西路 Minquan W. Rd.	854	860	2,310	2,326	2,265	2,260
圓山 Yuanshan	691	680	1,885	1,840	1,759	1,721
劍潭 Jiantan	1,037	1,013	2,951	2,856	2,764	2,760

附註：①一日票係一日內可多次進出捷運車站之票證，以售出張數計算，另予統計，不併入各線中。

②團體票未經電腦計票，其進出站人數另予統計。

③捷運通車路網截至目前為止共有8線，木柵線（中山國中站—動物園站）；新店線（新店站—中正紀念堂站）包含小碧潭支線；小南門線（中正紀念堂站—西門站）；中和線（古亭站—南

17. Passenger Volume at Taipei Rapid Transit Stations

Unit:1,000 Person

捷運站別 Stations		96年 2007		96年 2007		95年 2006	
		3月 March		1~3月 Jan.~Mar.		1~3月 Jan.~Mar.	
		入站 In	出站 Out	入站 In	出站 Out	入站 In	出站 Out
士林	Shilin	752	770	2,032	2,101	1,795	1,846
芝山	Zhishan	441	436	1,231	1,223	1,211	1,191
明德	Mingde	358	337	952	900	944	889
石牌	Shipai	727	755	1,954	2,036	1,890	1,978
唹哩	Qilian	189	172	524	478	518	470
奇岩	Qiyang	220	155	600	428	581	406
北投	Beitou	462	510	1,250	1,374	1,210	1,341
新復	Xinbeitou	112	98	345	311	328	285
北興	Fuxinggang	87	85	243	239	228	222
忠義	Zhongyi	79	82	218	227	215	226
關渡	Guandu	333	346	907	930	852	880
竹圍	Zhuwei	254	254	696	702	669	664
紅樹林	Hongshulin	178	184	475	489	458	467
淡水	Danshui	986	968	2,872	2,835	2,767	2,738
永寧	Yongning	248	242	685	674	-	-
土城	Tucheng	139	140	387	388	-	-
海山	Haishan	376	373	1,028	1,020	-	-
亞東醫院	Far Eastern Hospital	303	279	801	741	-	-
府中	Fuzhong	607	569	1,670	1,580	-	-
板橋	Banqiao	477	515	1,621	1,772	-	-
新埔	Xinpu	1,092	1,060	2,932	2,816	4,389	4,042
江子翠	Jiangzicui	567	561	1,562	1,541	1,471	1,467
龍山寺	Longshan Temple	626	609	1,867	1,826	1,747	1,733
西門	Ximen	1,418	1,422	4,116	4,162	3,822	3,881
善導寺	Shandao Temple	482	520	1,192	1,277	1,084	1,167
忠孝新生	Zhongxiao Xinsheng	535	566	1,425	1,503	1,275	1,353
忠孝復興	Zhongxiao Fuxing	1,056	1,051	3,170	3,183	2,734	2,746
忠孝敦化	Zhongxiao Dunhua	840	931	2,348	2,589	2,173	2,411
國父紀念館	S.Y.S. Memorial Hall	514	553	1,418	1,512	1,254	1,352
市政	Taipei City Hall	1,142	1,157	3,400	3,420	3,197	3,237
永春	Yongchun	505	496	1,371	1,336	1,241	1,215
後山	Houshanpi	465	449	1,328	1,292	1,162	1,120
昆陽	Kunyang	842	857	2,290	2,316	2,069	2,107
一日	Daily Ticket ①	1	1	6	6	34	34
團體	Group Ticket ②	85	85	209	209	132	132
其他	Others	55	55	201	201	121	121

勢角站)；淡水線(中正紀念堂站—淡水站)；土城線(永寧站—府中站)；板橋線(府中站—西門站)；南港線(西門站—昆陽站)。

18. 臺北捷運營運概況

年(月)別 Year (Month, Line)	車站數 年(月) 底數 No. of Stations (End of Year/Month)	營運里程 (公里) (年月底數) Operating Kilometer (End of Year/Month)	車次 ⑧ Total Train Trips	平均尖峰班距 (分:秒)		平均離峰班距 (分:秒)		延車公里 (車公里) Train Kilometers	
				中運量 高運量		中運量 高運量			
				Average Headway in Peak Hours		Average Headway in Off Peak Hours			
				Medium- capacity system	High- capacity system	Medium- capacity system	High- capacity system		
85年	1996	12	10.5	103,061	04:41	--	05:32	--	1,103,909
86年	1997	32	32.4	207,209	04:15	07:23	05:51	09:01	2,961,541
87年	1998	39	40.3	236,159	03:25	06:24	05:37	08:32	3,577,140
88年	1999	54	56.4	263,044	03:05	05:51	05:36	07:11	4,915,397
89年	2000	60	65.1	468,756	02:56	05:41	05:36	06:19	7,620,922
90年④⑤⑥	2001	60	65.1	441,751	02:56	06:09	05:14	06:39	7,717,732
91年	2002	60	65.1	498,322	02:55	05:40	05:05	06:15	8,955,792
92年	2003	60	65.1	505,468	02:51	05:25	05:04	06:09	9,112,547
93年	2004	61	67.0	509,843	02:51	05:19	05:01	06:11	9,179,937
94年	2005	61	67.0	518,554	02:50	05:18	04:59	06:11	9,373,675
95年	2006	67	74.4	552,538	02:50	04:55	04:56	05:46	10,748,514
(1~3月)	Jan.-Mar.	61	67.0	128,890	02:50	05:11	04:57	06:07	2,329,731
3月	Mar.	61	67.0	44,510	02:50	05:09	04:55	06:10	802,446
4月	Apr.	61	67.0	42,525	02:50	05:15	05:00	06:12	770,084
5月	May	67	74.4	45,471	02:50	05:08	04:56	06:02	820,751
6月	June	67	74.4	46,944	02:50	04:46	04:56	05:32	954,171
7月	July	67	74.4	48,188	02:51	04:47	04:58	05:33	981,493
8月	Aug.	67	74.4	48,567	02:50	04:45	04:56	05:31	987,101
9月	Sept.	67	74.4	47,040	02:50	04:46	04:57	05:31	957,466
10月	Oct.	67	74.4	48,671	02:50	04:44	04:58	05:31	990,955
11月	Nov.	67	74.4	47,180	02:50	04:41	04:55	05:31	959,203
12月	Dec.	67	74.4	49,062	02:50	04:43	04:55	05:31	997,559
96年	2007								
(1~3月)	Jan.-Mar.	67	74.4	192,170	02:50	04:42	04:56	05:30	2,935,925
1月	Jan.	67	74.4	⑥66,311	02:50	04:43	04:56	05:32	⑦ 978,542
2月	Feb.	67	74.4	⑥59,012	02:50	04:44	04:59	05:32	⑦ 969,651
3月	Mar.	67	74.4	66,847	02:50	04:39	04:55	05:26	987,732

附註：①木柵線自85年3月28日開始營運，營運里程10.5公里，淡水線(淡水至中山)自86年4月11日開始營運；86年12月25日通車至台北車站，營運里程21.9公里；中和線及新店線北段(台北車站至南勢角站)自87年12月24日開始營運，營運里程7.9公里；新店線南段(古亭至新店)自88年11月11日開始營運，營運里程8.4公里；板南線(龍山寺至市政府)自88年12月24日開始營運，營運里程7.7公里，捷運初期路網形成。小南門線營運里程1.6公里，板南線(龍山寺站至新埔站)營運里程3.9公里，自89年8月31日開始通車營運；板南線(市府站至昆陽站)營運里程3.2公里，自89年12月30日開始通車營運；小碧潭支線營運里程1.9公里，93年9月29日通車；板南線(新埔至水寧)95年5月31日開始營運，營運里程7.4公里。

②本表不含木柵線、淡水線通車時期試乘人數。

③捷運轉乘公車優惠自85年11月25日開始實施，其運量包含北市聯營公車及非北市聯營公車資料。

18. Operation of Taipei Rapid Transit System

載客人數 (千人次)	平均		平均 每車次 載客數 Passengers Transport per Train Trip	延人公里 (人公里)	每旅客 平均行程 (公里/人)	客運收入 (元)	雙向轉乘 優惠運量 ③⑦ (千人次)
	每日 載客數	較上年(同 月)增減率 (%)					
No. of Passengers	Daily Average (Persons)	Vs. Last Year /Month (%)		Passenger Kilometers	Average Km per Passenger Trip	Revenues	Bi-direction Transfer Discount
11,204	40,159	-	109	57,226,810	5.11	291,819,259	102
31,080	101,213	152.03	150	243,676,517	7.84	1,040,640,315	3,282
60,781	166,524	64.53	257	512,282,678	8.43	1,785,949,637	12,229
126,952	347,814	108.87	483	1,031,342,472	8.12	3,247,686,893	21,203
268,588	733,847	110.99	573	2,042,303,171	7.60	6,499,639,894	38,138
289,643	793,542	8.13	619	2,223,486,596	7.68	6,893,163,992	44,368
324,434	888,859	12.01	651	2,469,037,312	7.61	7,649,870,575	53,093
316,189	866,272	-2.54	626	2,440,488,934	7.72	7,259,615,736	72,399
350,142	956,672	10.44	687	2,680,355,529	7.66	7,944,807,328	125,350
360,730	988,301	3.31	696	2,742,372,258	7.60	8,225,443,236	127,424
383,948	1,051,911	6.44	695	3,002,988,957	7.81	8,778,162,506	130,916
90,161	1,001,786	2.97	700	687,168,911	7.62	2,042,680,874	30,862
31,936	1,030,194	0.22	718	243,751,498	7.63	719,340,444	11,736
29,566	985,539	-0.03	695	226,467,055	7.66	668,977,539	10,484
30,871	995,850	2.05	679	235,453,848	7.63	695,985,030	11,272
31,493	1,049,777	8.49	671	247,343,376	7.85	720,990,303	10,624
32,933	1,062,355	9.73	683	259,984,361	7.89	760,389,730	10,268
33,606	1,084,065	10.75	692	266,143,567	7.92	775,501,629	10,765
33,071	1,102,360	12.45	703	259,929,039	7.86	755,651,058	11,318
33,233	1,072,025	8.29	683	269,515,075	8.11	770,883,005	11,469
33,331	1,111,043	8.91	706	267,265,166	8.02	766,926,556	11,792
35,682	1,151,034	7.30	727	283,718,560	7.95	820,176,782	12,063
99,886	1,109,842	10.79	520	796,442,151	7.97	2,307,112,464	32,762
34,294	1,106,247	16.44	④ 517	273,143,946	7.96	788,994,455	11,415
29,436	1,051,291	2.31	④ 499	238,137,114	8.09	691,784,467	8,685
36,156	1,166,321	13.21	541	285,161,091	7.89	826,333,542	12,661

④90/9/17納莉風災捷運系統淹水受創嚴重,至9月底淡水新中線雙連站至中正紀念堂站及板南線、小南門線無法正常營運;另因捷運行控中心受損,致9/16以後發車車次數及列車班距、延車公里數無統計資料。

⑤因納莉風災影響捷運系統重創,經搶修至90/12/15已全線恢復通車。

⑥車次、高運量列車班距、延車公里、平均每車次載客數不含9月份資料。

⑦自92年11月1日起,凡持悠遊卡普通票種及學生軍警票種,可享有雙向轉乘優惠。而悠遊卡敬老、愛心愛心陪伴及優待票種等,自92年12月27日起也可享有轉乘優惠。

⑧自96年1月起高運轉發車總班次,除主線外加計支線、加班車等實際載客列車數。

19. 悠遊卡發行、交易概況—交通領域

單位：千筆；新台幣千元

年(月) 別 Year (Month)	累計發卡量 (張) ④ Accumulated Volume of Circulation (Cards)	交 易 量 ③			
		合 計 Total		公 車 ② Bus	
		筆 數 Transaction	交易金額 Amount	筆 數 Transaction	交易金額 Amount
91年(6-12月) 2002(6-12)	957,270	62,750	1,079,087	31,040	418,151
92年 2,003	2,726,140	552,244	8,910,633	328,622	4,095,194
93年 2004	4,107,302	795,516	11,837,367	497,472	5,608,644
94年 2005	5,401,526	849,258	12,486,489	532,829	6,031,514
95年 2006	6,725,364	894,875	13,410,881	551,798	6,269,755
(1~3月) Jan.-Mar.	5,731,216	210,363	3,112,459	130,819	1,474,499
3月 Mar.	5,731,216	77,743	1,151,228	48,786	556,313
4月 Apr.	5,828,421	72,293	1,069,159	45,704	520,275
5月 May	5,922,388	76,445	1,128,184	48,457	552,323
6月 June	6,037,011	72,994	1,098,153	44,730	508,356
7月 July	6,160,193	71,476	1,090,536	42,598	485,557
8月 Aug.	6,284,272	73,293	1,118,081	43,694	499,636
9月 Sept.	6,413,505	79,034	1,184,037	49,182	562,150
10月 Oct.	6,520,584	78,037	1,176,984	48,016	543,490
11月 Nov.	6,615,528	79,569	1,198,054	49,220	560,997
12月 dec.	6,725,364	81,370	1,235,233	49,377	562,473
96年 2007					
(1~3月) Jan.-Mar.	7,028,811	225,926	3,468,757	136,640	1,531,663
1月 Jan.	6,826,274	79,849	1,201,990	48,647	548,463
2月 Feb.	⑤ 6,938,158	61,091	929,387	35,909	392,772
3月 Mar.	7,028,811	84,985	1,337,380	52,084	590,427
當月較上月增減% VS. Last Month (%)	1.31	39.11	43.90	45.05	50.32
當月較上年同月增減% VS. Same Month Last Year (%)	22.64	9.31	16.17	6.76	6.13

附註：①91年6月12日搭乘捷運與公有停車場停車悠遊卡系統正式啟用。

②91年9月30日搭乘公車悠遊卡系統啟用。

③不含試辦計程車使用悠遊卡交易量。

④為年(月)底數；不含紀念卡、敬老愛心陪伴卡、聯名卡、團體購買(4項累計至96年3月底共2,039,251張)及退卡(累計至96年3月底為1,896,597張)。

19. Circulation and Transactions of EasyCard

Unit: 1,000 times; NT\$1,000

Applications					
捷 運① Taipei MRT		停管處停車場① Public Off-Road Car Parks		捷運停車場① MRT Parking Lots	
筆 數 Transaction	交易金額 Amount	筆 數 Transaction	交易金額 Amount	筆 數 Transaction	交易金額 Amount
31,471	646,320	205	13,359	34	1,257
219,987	4,680,790	3,000	113,612	634	21,037
291,342	5,970,109	5,793	223,707	909	34,907
309,030	6,158,407	6,251	249,694	1,147	46,874
333,417	6,741,896	7,579	294,080	2,081	105,150
77,311	1,541,020	1,774	70,950	459	25,989
28,146	561,513	634	23,904	177	9,498
25,817	516,114	613	24,006	160	8,763
27,158	541,833	658	25,451	172	8,577
27,471	556,950	631	24,596	162	8,252
28,047	570,357	644	25,372	187	9,250
28,771	585,465	638	24,046	190	8,935
29,051	590,558	619	22,962	182	8,367
29,177	599,408	653	24,697	191	9,389
29,511	604,106	654	24,566	183	8,384
31,102	636,085	695	27,434	196	9,242
86,746	1,769,345	1,954	131,930	586	35,820
30,322	618,206	678	25,739	201	9,582
24,416	500,093	584	25,939	182	10,583
32,008	651,045	691	80,252	202	15,655
31.09	30.18	18.28	209.39	10.95	47.92
13.72	15.94	9.03	235.72	14.41	64.82

資料來源：臺北智慧卡票證公司

20. 臺北市藍色公路營運概況

年(月)別 Year(Month)	營運碼頭(座) ① Port (Numbers)			營運航線(線) ① Operation (Lines)			營運里程(公里) ① Operation (Kilometers)		
	合計 Total	淡水河 Danshui River	基隆河 Keelung River	合計 Total	淡水河 Danshui River	基隆河 Keelung River	合計 Total	淡水河 Danshui River	基隆河 Keelung River
93年 2004	3	2	1	2	1	1	16	12	4
94年 2005	6	5	1	3	2	1	29	25	4
95年 2006	7	5	2	6	4	2	44	39	5
(1-3月) Jan.-Mar.	6	5	1	5	4	1	43	39	4
3 月 Mar.	6	5	1	5	4	1	43	39	4
4 月 Apr.	6	5	1	5	4	1	43	39	4
5 月 May	7	5	2	6	4	2	44	39	5
6 月 June	7	5	2	6	4	2	44	39	5
7 月 July	7	5	2	6	4	2	44	39	5
8 月 Aug.	7	5	2	6	4	2	44	39	5
9 月 Sept.	7	5	2	6	4	2	44	39	5
10 月 Oct.	7	5	2	6	4	2	44	39	5
11 月 Nov.	7	5	2	6	4	2	44	39	5
12 月 Dec.	7	5	2	6	4	2	44	39	5
96年 2006									
(1-3月) Jan.-Mar.	7	5	2	6	4	2	44	39	5
1 月 Jan.	7	5	2	6	4	2	44	39	5
2 月 Feb.	7	5	2	6	4	2	44	39	5
3 月 Mar.	7	5	2	6	4	2	44	39	5
當月較上月增減% Vs. Last Month(%)	-	-	-	-	-	-	-	-	-
當月較上年同月增減% Vs. Same Month Last Year(%)	16.67	-	100.00	20.00	-	100.00	2.33	-	25.00

附註：①係年(月)底數

②載客量95年12月以前部份業者以人小時統計，96年1月以後全部以人次統計。

20. Taipei City River Cruise

營運船家(家) ① Business (Numbers)			營運船數(艘) ① Ships (Numbers)			載客量(人次) ② Passengers (Persons)		
合計 Total	淡水河 Danshui River	基隆河 Keelung River	合計 Total	淡水河 Danshui River	基隆河 Keelung River	合計 Total	淡水河 Danshui River	基隆河 Keelung River
2	1	1	5	3	2	27,775	26,980	795
2	1	1	6	4	2	40,381	32,626	7,755
4	3	1	10	8	2	82,236	57,288	24,948
4	3	1	10	8	2	22,431	13,614	8,817
4	3	1	10	8	2	4,135	3,206	929
4	3	1	10	8	2	7,273	5,858	1,415
4	3	1	10	8	2	6,227	5,144	1,083
4	3	1	10	8	2	5,061	3,515	1,546
4	3	1	10	8	2	6,089	4,240	1,849
4	3	1	10	8	2	6,187	3,531	2,656
4	3	1	10	8	2	5,282	3,656	1,626
4	3	1	10	8	2	9,662	6,805	2,857
4	3	1	10	8	2	4,313	3,672	641
4	3	1	10	8	2	5,576	4,047	1,529
4	3	1	10	8	2	8,352	7,444	908
4	3	1	10	8	2	1,811	1,412	399
4	3	1	10	8	2	4,506	4,050	456
4	3	1	10	8	2	2,035	1,982	53
-	-	-	-	-	-	-54.84	-51.06	-88.38
-	-	-	-	-	-	-50.79	-38.18	-94.29

資料來源：交通局第四科

21. 臺北市觀光事業管理及其他資料

年(月)別 Year (Month)		觀光事業管理							
		觀光旅館							
		家數⑤ No. of Hotels		房間數⑤ No. of Rooms		住用率(%) Occupancy		平均房價(元) Average Room Rate	
		國際 Inter- national	一般 General	國際 Inter- national	一般 General	國際 Inter- national	一般 General	國際 Inter- national	一般 General
86年	1997	26	11	9,597	1,734	68.84	72.92	3,318	1,782
87年	1998	25	10	9,103	1,353	68.17	74.59	3,447	1,883
88年	1999	26	10	9,433	1,344	66.79	71.23	3,382	1,891
89年	2000	25	10	8,898	1,344	72.49	75.72	3,452	1,964
90年	2001	25	10	8,863	1,344	69.54	74.02	3,528	1,994
91年	2002	26	10	9,268	1,305	69.01	70.06	3,441	1,993
92年	2003	26	9	9,251	1,240	57.37	54.66	3,186	1,866
93年	2004	26	9	9,202	1,306	69.19	72.02	3,423	1,848
94年	2005	25	9	8,879	1,263	76.83	77.22	3,570	1,893
95年	2006	25	9	8,324	1,263	74.82	76.68	3,805	1,986
(1~3月)	Jan.-Mar.	25	9	8,879	1,263	75.79	76.34	3,629	1,935
3月	Mar.	25	9	8,879	1,263	81.93	84.07	3,830	1,936
4月	Apr.	25	9	8,879	1,263	71.99	76.45	3,825	1,960
5月	May	26	9	9,079	1,263	72.97	76.47	3,803	1,959
6月	June	26	9	9,079	1,263	78.73	83.40	4,229	2,074
7月	July	26	9	9,079	1,263	68.13	68.65	3,568	2,048
8月	Aug.	26	9	9,079	1,263	72.86	73.64	3,569	2,007
9月	Sept.	26	9	9,079	1,263	73.17	76.94	3,925	1,981
10月	Oct.	25	9	8,324	1,263	78.52	76.03	4,027	2,033
11月	Nov.	25	9	8,324	1,263	83.33	81.13	4,018	2,020
12月	Dec.	25	9	8,324	1,263	72.89	78.76	3,697	1,939
96年	2007								
(1~3月)	Jan.-Mar.	25	9	8,321	1,263	73.12	75.06	3,891	2,012
1月	Jan.	25	9	8,324	1,263	67.36	67.86	3,885	1,958
2月	Feb.	25	9	⑧ 8,321	1,263	67.13	69.64	3,636	1,991
3月	Mar.	25	9	8,321	1,263	84.29	87.15	4,080	2,069
當月較上月增減%		-	-	-	-	(17.16)	(17.51)	12.21	3.92
Vs. Last Month(%)m									
當月較上年同月增減%		-	-	-6.28	-	(2.36)	(3.08)	6.53	6.87
Vs. Same Month Last Year(%)									

附註：①觀光旅館業務檢查包含觀光局會同本局四科檢查之國際觀光旅館家次。

②汽訓中心89年7月至12月小客車駕駛班只招收身心殘障人員，90年1月起恢復招收一般人員。自93年10月後停止小客車駕駛班招生。

③自91年12月起含「重型大型機車」結訓人數。

21. Supervision of Tourist Industry and Other Information in Taipei

Supervision of Tourism Industry					汽車駕駛訓練和安全講習 Driver Training and Safety Lecture		
Tourist Hotel	普通旅館 Ordinary Hotel			旅行社	訓練	結訓	交通安全講習人數
業務檢查 (家次)① Business Inspection (No. of firm)	家數 ⑤ No. of Hotels	房間數 ⑤ No. of Rooms	業務檢查 (家次) Business Inspection (No. of firm)	家數 ⑤ No. of Travel Agencies	單位數 ② No. of Training Unit	人數 ③ No. of Persons Fulfilling the Training	
36	298	9,527	408	952	8	24,929	53,634
16	300	9,593	202	964	9	28,642	60,106
24	298	9,420	360	1,005	10	26,201	21,756
35	298	9,755	394	1,051	11	25,416 ②	9,703
36	295	9,878	368	1,051	11	27,697	18,979
35	300	10,468	393	1,058	11	27,303	14,942
-	301	10,664	136	1,053	11	29,657	10,713
-	294	10,757	16	1,069	9	27,627	10,618
9	303	11,076	103	1,088	9	24,914	10,150
10	310	12,214	244	1,043	9	23,459	9,915
1	305	11,282	27	1,031	9	5,951	2,435
-	305	11,282	19	1,031	9	2,578	1,029
-	304	11,219	6	1,034	9	1,375	835
-	305	11,274	13	1,034	9	2,067	851
-	305	11,264	21	1,028	9	1,733	851
-	306	11,292	16	1,030	9	3,210	642
-	307	11,371	74	1,034	9	2,399	748
-	307	11,371	10	1,037	9	2,385	733
-	308	11,402	38	1,038	9	1,513	800
-	308	12,148	34	1,042	9	1,600	1,003
9	310	12,214	5	1,043	9	1,226	1,017
-	313	12,391	82	1,044	8	4,838	2,713
-	312	12,334	31	1,044	9	1,628	1,223
-	312	12,349	27	1,044	8	1,615	662
-	313	12,391	24	1,044	8	1,595	828
-	0.32	0.34	- 11.11	-	-	- 1.24	25.08
-	2.62	9.83	26.32	1.26	- 11.11	- 38.13	- 19.53

④中泰賓館因計畫更新引進多項設施。館內客房及設施，於94.8.1全面停止營業至今，餐廳繼續營業中。
本表94.8起家數及房間數仍將該館列入統計，住用率及平均房價則未納入。

⑤係年月底數

資料來源：本局第三科、第四科、交通部觀光局

22. 臺北市主要觀光遊憩區遊客人次

單位：人次

年(月)別 Year (Month)	合計 ① Total	01 故宮博物院 ② National Palace Museum	02 市立美術館 ③ Taipei Fine Arts Museum	03 忠烈祠 National Revolutionary Martyrs Shrine	04 歷史博物館 National Museum of History	05 國立台灣科學教育館 ④ National Taiwan Science Education Center	06 國立台灣藝術教育館 National Taiwan Arts Education Center
86年 1997	10,419,744	2,720,482	382,717
87年 1998	12,040,940	3,235,169	557,560	...	369,678
88年 1999	13,276,084	1,667,265	457,998	595,051	304,178	188,249	561,768
89年 2000	19,885,602	1,976,921	723,240	704,653	669,520	582,519	230,852
90年 2001	23,109,572	2,149,978	410,004	535,578	1,450,603	634,882	235,611
91年 2002	21,579,060	2,101,217	412,919	379,500	584,856	175,193	526,730
92年 2003	21,752,427	1,327,727	297,254	209,600	434,726	21,758	228,023
93年 2004	24,307,457	1,544,755	350,074	169,430	324,991	1,147,591	237,796
94年 2005	27,496,048	2,637,076	463,751	244,250	342,276	1,244,537	322,178
95年 2006	33,007,902	1,995,845	375,730	275,300	242,844	1,829,549	317,392
(1~3月) Jan.-Mar.	14,280,920	549,446	117,658	63,000	75,048	425,887	77,750
3月 Mar.	3,019,129	195,113	46,065	21,000	33,182	130,583	26,758
4月 Apr.	2,153,761	175,062	33,813	21,500	44,642	120,012	31,013
5月 May	1,839,069	173,238	30,739	20,000	17,769	111,273	24,602
6月 June	1,706,244	144,963	23,495	20,200	12,677	131,105	21,630
7月 July	2,302,059	153,255	41,815	22,600	26,650	233,874	25,904
8月 Aug.	2,409,197	169,062	29,657	24,800	24,537	231,578	30,964
9月 Sept.	1,806,026	135,587	3,426	25,800	11,911	151,617	25,754
10月 Oct.	2,201,440	169,655	26,383	25,000	9,255	168,728	26,284
11月 Nov.	2,138,275	160,758	33,685	25,600	9,108	129,675	25,050
12月 Dec.	2,170,911	164,819	35,059	26,800	11,247	125,800	28,441
96年 2007							
(1~3月) Jan.-Mar.	16,148,529	907,629	115,683	76,800	40,686	515,131	71,737
1月 Jan.	2,011,915	162,426	29,888	26,600	8,369	134,792	22,344
2月 Feb.	4,009,755	412,393	37,631	25,200	13,851	270,678	21,686
3月 Mar.	10,126,859	332,810	48,164	25,000	18,466	109,661	27,707
當月較上月增減% Vs. Last Month(%)	152.56	-19.30	27.99	-0.79	33.32	-59.49	27.76
當月較上年同月增 Vs. Same Month Last Year(%)	235.42	70.57	4.56	19.05	-44.35	-16.02	3.55

附註：①遊客人次合計數增加主因為【2007台北燈節】於3月3日至11日在中正紀念堂舉行。

②故宮博物院近期兩大特展是遊客較上年同月增多之主因：「大觀 --- 北宋書畫、汝窯、宋版圖書特展」2006/12/25 - 2007/03/25；「大英博物館250年收藏展」02/04 - 05/27。

③3/24 - 3/25 美術節活動期間，市立美術館活動人數 19,969人。

22. Visitors to Principal Tourist Spots in Taipei

Unit: Person

07 臺北市 動物園	08 兒童 育樂中心	09 市立 天文科學 教育館	10 兒童 交通 博物館	11 國父 紀念館	12 士林 官邸	13 中影 文化城	14 臺北 海洋館	15 新光 摩天 展望台
Taipei Zoo	Taipei Children's Recreation Center	Taipei Astronomical Museum	Children's Museum of Transportation	National Dr. Sun Yat-Sen Memorial Hall	Chiang Kai-shek Shihlin Residence	Chinese Culture & Movie Center	Taipei Sea World	Topview Taipei Observatory
3,656,158	1,467,147	811,153	648,437	322,588	...	411,062
3,975,411	1,426,760	1,176,000	515,479	317,358	...	374,412
4,981,104	1,470,024	1,027,514	545,815	237,905	452,567	318,222
5,489,498	1,300,566	1,112,910	69,881	697,633	904,843	208,201	613,129	298,186
5,473,487	1,050,833	942,775	396,490	1,304,490	1,313,344	218,375	402,582	251,426
4,147,406	915,856	1,239,982	431,275	993,711	1,248,345	159,719	331,896	207,584
2,836,936	945,892	873,463	870,620	2,212,784	1,522,040	140,477	212,958	145,739
3,054,593	976,677	847,470	335,808	2,137,397	2,072,649	82,278	187,266	138,684
3,108,112	984,658	823,154	203,193	4,217,104	1,545,992	83,006	172,673	100,208
3,460,300	1,061,254	761,559	226,787	2,780,567	1,427,305	23,156	167,957	15,039
945,728	257,983	149,604	57,258	592,000	396,468	23,156	42,087	15,039
247,437	74,882	64,687	14,997	193,166	130,000	-	10,871	-
283,569	99,098	64,001	18,166	229,682	145,800	-	13,465	-
204,077	69,638	50,495	14,575	226,397	127,270	-	7,108	-
175,377	47,308	32,600	13,798	217,424	96,500	-	9,048	-
309,806	110,878	75,567	26,664	278,298	90,120	-	13,566	-
359,178	85,841	90,458	30,074	235,247	80,910	-	15,815	-
199,807	50,630	62,294	10,714	207,169	77,850	-	10,207	-
402,784	95,999	86,110	22,451	232,966	86,287	-	24,500	-
324,288	123,567	81,512	18,678	264,123	100,500	-	19,366	-
255,686	120,312	68,918	14,409	297,261	225,600	-	12,795	-
989,512	291,505	146,680	50,523	622,159	455,450	-	30,993	-
241,143	85,778	42,754	10,990	197,439	176,410	-	5,744	-
541,675	144,692	54,033	25,390	189,607	142,410	-	18,677	-
206,694	61,035	49,893	14,143	235,113	136,630	-	6,572	-
-61.84	-57.82	-7.66	-44.30	24.00	-4.06	--	-64.81	--
-16.47	-18.49	-22.87	-5.69	21.72	5.10	--	-39.55	--

④本月適逢學校開學(春節假期於2月結束)，因此各大遊憩景點遊客較上月減少。

⑤國父紀念館自92年8月起遊客人次含中山公園及大會堂，96年3月展覽場計有121,570人次。

⑥中影文化城 95/2/28暫停營業。

⑦新光摩天展望台 95/2/28終止營業。

22. 臺北市主要觀光遊憩區遊客人次 (續)

單位：人次

年(月)別	16 林安泰古厝	17 順益台灣②原住民博物館	18 陽明③公園	19 二二八⑦紀念館	20 中正④紀念堂	21 台北自來水⑤區	22 龍山①寺	23 關渡自①然公園
Year (Month)	Lin An-Tai Historic Home	Shung Ye Museum of Formosan	Yangming Park	Taipei 228 Memorial Museum	National Chiang Kai-shek Memorial Hall	Taipei Water Park	Lung Shan Temple	Gandau Nature Park
86年 1997	-	...	-
87年 1998	...	26,135	-	...	-
88年 1999	...	28,731	194,500	-	...	-
89年 2000	153,518	35,909	1,430,000	...	2,450,000	-	...	-
90年 2001	322,418	35,431	2,199,600	...	3,495,000	-	...	15,666
91年 2002	216,590	24,001	2,003,000	53,465	4,910,000	139,319
92年 2003	152,562	19,558	2,150,000	38,654	6,187,405	211,891	...	128,978
93年 2004	136,510	30,164	2,310,000	41,855	5,176,719	303,616	1,672,122	110,472
94年 2005	141,352	22,887	1,787,000	32,377	3,964,172	329,870	1,783,073	83,210
95年 2006	113,778	26,238	2,231,000	29,128	10,213,994	253,759	2,358,508	95,272
(1~3月) Jan.-Mar.	17,748	4,537	1,612,000	8,570	6,950,193	15,748	1,173,739	15,813
3月 Mar.	8,227	3,227	1,070,000	3,612	368,949	6,332	148,379	6,193
4月 Apr.	8,282	3,064	122,000	2,374	370,497	11,779	137,274	11,322
5月 May	10,250	3,039	43,000	1,737	332,926	15,356	152,459	8,165
6月 June	8,606	1,935	45,000	2,178	347,173	25,692	133,176	4,085
7月 July	6,904	2,309	89,000	1,960	329,089	63,839	126,704	4,879
8月 Aug.	7,260	3,290	87,000	2,767	418,096	78,078	129,479	4,514
9月 Sept.	11,039	1,849	67,000	2,202	424,522	11,869	123,656	3,938
10月 Oct.	14,621	2,521	65,000	2,274	338,978	11,190	135,897	11,783
11月 Nov.	15,052	2,015	54,000	2,362	383,991	11,231	109,219	18,468
12月 Dec.	14,016	1,679	47,000	2,704	318,529	8,977	136,905	12,305
96年 2007								
(1~3月) Jan.-Mar.	33,848	4,733	1,782,000	7,939	8,201,900	44,962	1,045,033	20,635
1月 Jan.	11,154	989	163,000	2,801	315,521	7,824	125,392	5,706
2月 Feb.	12,382	462	736,000	2,098	326,226	14,785	764,014	8,488
3月 Mar.	10,312	3,282	883,000	3,040	7,560,153	22,353	155,627	6,441
當月較上月增減% Vs. Last Month(%)	-16.72	610.39	19.97	44.90	2,217.46	51.19	-79.63	-24.12
當月較上年同月增 Vs. Same Month Last Year(%)	25.34	1.70	-17.48	-15.84	1,949.11	253.02	4.88	4.00

附註：①本月適逢學校開學(春節假期於2月結束)，因此各大遊憩景點遊客較上月減少。

②順益台灣原住民博物館 1/20-2/20休館，3月遊客人次相對增多。

③96年2月20日(星期二)起至3月25日(星期日)止，陽明山花季共計33天展期。

④中正紀念堂94年4月修正統計方式，納入入園及入堂人次；依原報方式統計96年3月為6,044,713人次。

【96年3月遊客人次】 3月20日至31日舉行(上年遊憩期間為2月11日至10日)，96年3月遊客人次較上年同月增多。

22. Visitors to Principal Tourist Spots in Taipei (Cont.)

Unit: Person

24 當代 ⑥ 藝術館	25 北投 溫泉 博物館	26 林語 堂故居	27 草山 行館	28 臺北 故事館	29 臺北 探索館	30 凱達 格⑦蘭 文化館	31 臺北 偶戲館	32 101 觀景台	33 美麗華 百①樂園 摩天輪
MOCA Taipei	Beitou Hot Spring Museum	The Lin Yu- tang House	Grass Mountain Chateau	Taipei Story House	Discover Center of Taipei	Ketagalan Culture Center	Puppetry Art Center of Taipei	Taipei 101 Observatory	Miramar Entertainment Park
-	-	-	-	-	-	-	-	-	-
-	66,978	-	-	-	-	-	-	-	-
-	245,193	-	-	-	-	-	-	-	-
-	233,623	-	-	-	-	-	-	-	-
41,423	229,576	-	-	-	-	-	-	-	-
111,116	229,080	24,751	-	-	5,362	6,187	-	-	-
66,308	177,402	16,861	41,638	96,787	145,751	38,635	-	-	-
97,229	136,606	15,505	39,146	109,229	206,245	37,071	14,974	-	262,535
93,241	151,304	14,394	38,281	110,575	200,358	47,334	26,600	921,433	1,256,419
81,381	181,581	17,222	51,469	112,276	231,531	76,295	20,779	1,190,411	762,696
15,976	53,073	4,435	18,115	28,739	48,176	12,008	4,942	272,842	236,154
10,984	16,118	1,858	6,389	9,919	21,435	5,032	1,570	86,994	55,170
11,046	16,608	2,085	4,246	10,566	18,601	4,804	2,485	81,966	54,939
9,487	12,843	1,504	3,606	8,476	18,000	4,814	1,612	83,112	51,502
4,160	10,730	1,332	3,216	7,497	15,758	5,178	852	87,865	55,686
9,001	11,837	1,251	4,764	13,002	35,126	6,064	2,484	106,319	78,530
8,993	15,162	1,365	4,259	10,422	30,590	6,227	2,921	112,502	78,151
3,884	11,795	1,148	2,766	9,480	15,822	4,683	317	95,105	42,185
7,136	15,070	1,478	4,180	7,265	16,564	6,220	1,256	126,055	57,550
4,303	16,919	1,350	3,331	8,045	14,743	8,155	2,238	120,400	46,543
7,395	17,544	1,274	2,986	8,784	18,151	18,142	1,672	104,245	61,456
13,964	53,164	2,727	6,360	25,295	27,691	59,788	6,349	309,344	188,309
6,144	20,030	1,034	1,910	7,718	9,801	20,534	2,029	110,394	55,257
1,481	16,698	444	4,450	11,052	4,477	15,835	1,177	108,723	83,040
6,339	16,436	1,249	...	6,525	13,413	23,419	3,143	90,227	50,012
328.02	-1.57	181.31	...	-40.96	199.60	47.89	167.03	-17.01	-39.77
-42.29	1.97	-32.78	...	-34.22	-37.42	365.40	100.19	3.72	-9.35

⑤自來水園區「水霧花園」及「公館水岸」兩區域自96年1月15日起開放民眾免費遊憩。

⑥96年2月僅2月1日至2月4日營業，其餘時間休館佈展準備中，3月遊客人次相對增多。

⑦春節假期休館，3月遊客人次相對增多。

⑧4月7日凌晨火災，財務及遊客人數資料焚毀。

23. 臺北市與臺北縣、高雄市機動車輛比較

年(月)底別 End of Year(Month)		總人口 (人) Population (Person)			汽車數 (輛) Automobiles (Veh.)			機 臺北市 Taipei City
		臺北市 Taipei City	臺北縣 Taipei County	高雄市 Kaohsiung City	臺北市 Taipei City	臺北縣 Taipei County	高雄市 Kaohsiung City	
86年底	End of 1997	2,598,493	3,420,535	1,436,142	660,486	740,404	347,713	871,537
87年底	End of 1998	2,639,939	3,459,624	1,462,302	681,386	750,950	367,805	904,232
88年底	End of 1999	2,641,312	3,510,917	1,475,505	651,691	741,265	347,503	931,399
89年底	End of 2000	2,646,474	3,567,896	1,490,560	666,513	775,851	369,931	959,013
90年底	End of 2001	2,633,802	3,610,252	1,494,457	667,179	791,632	379,687	970,169
91年底	End of 2002	2,641,856	3,641,446	1,509,510	677,651	816,161	381,691	971,568
92年底	End of 2003	2,627,138	3,676,533	1,509,350	694,390	840,822	393,182	994,336
93年底	End of 2004	2,622,472	3,708,099	1,512,677	708,315	858,310	408,564	1,018,384
94年底	End of 2005	2,616,375	3,736,677	1,510,649	725,508	892,700	426,117	1,030,972
95年底	End of 2006	2,632,242	3,767,095	1,514,706	731,755	898,188	432,249	1,046,148
3月底	End of Mar.	2,618,058	3,742,337	1,510,577	728,836	896,944	428,324	1,035,403
4月底	End of Apr.	2,619,384	3,743,553	1,511,224	729,882	896,715	428,564	1,036,752
5月底	End of May	2,620,693	3,746,073	1,511,601	731,425	897,925	429,392	1,037,536
6月底	End of June	2,623,783	3,748,141	1,512,255	730,752	898,733	429,112	1,037,380
7月底	End of July	2,625,757	3,750,504	1,512,856	731,521	900,451	430,266	1,038,681
8月底	End of Aug.	2,626,291	3,753,797	1,513,153	730,612	899,966	430,595	1,040,649
9月底	End of Sept.	2,625,441	3,756,392	1,513,204	731,605	900,544	431,277	1,044,806
10月底	End of Oct.	2,627,474	3,758,821	1,513,972	731,360	900,261	431,483	1,045,301
11月底	End of Nov.	2,630,835	3,761,281	1,515,081	732,031	900,040	431,868	1,046,535
12月底	End of Dec.	2,632,242	3,767,095	1,514,706	731,755	898,188	432,249	1,046,148
96年底	End of 2007							
1月底	End of Jan.	2,630,872	3,770,631	1,514,935	734,363	900,709	428,968	1,046,668
2月底	End of Feb.	2,629,106	3,770,748	1,514,825	734,799	901,680	428,424	1,048,529
3月底	End of Mar.	2,626,273	3,771,528	1,514,977	734,450	900,528	428,754	1,051,017
當月較上月增減% Vs. Last Month(%)		-0.11	0.02	0.01	-0.05	-0.13	0.08	0.24
當月較上年同月增減% Vs. Same Month Last Year(%)		0.31	0.78	0.29	0.77	0.40	0.10	1.51

附註：①由於臺北縣內道路面積資料無法取得而未列臺北縣資料。
資料來源：高雄市政府主計處、臺北市監理處及臺北市政府工務局

23. Comparison of Motor Vehicles among Taipei City, Taipei County and Kaohsiung City

車數 (輛)		每千人汽車數 (輛/千人)			每千人機車數 (輛/千人)			每汽車享有 道路面積① (平方公尺/輛)	
Motorcycles(Veh.)		Automobiles per 1,000 Persons (Veh./1,000Persons)			Motorcycles per 1,000 Persons (Veh./1,000Persons)			Road Surface Area per Automobile(m ² /Veh.)	
臺北縣 Taipei County	高雄市 Kaohsiung City	臺北市 Taipei City	臺北縣 Taipei County	高雄市 Kaohsiung City	臺北市 Taipei City	臺北縣 Taipei County	高雄市 Kaohsiung City	臺北市 Taipei City	高雄市 Kaohsiung City
1,440,952	800,592	254	216	242	335	421	557	30.31	45.78
1,536,973	852,032	258	217	252	343	444	583	29.61	43.91
1,625,737	904,496	247	211	236	353	463	613	31.06	47.67
1,710,798	958,126	252	217	248	362	479	643	30.61	45.32
1,776,222	997,578	253	219	254	368	492	668	30.96	45.35
1,827,561	1,020,321	257	224	253	368	502	676	30.56	45.68
1,903,849	1,051,550	264	229	260	378	518	697	29.91	44.91
1,978,602	1,089,604	270	231	270	388	534	720	29.35	43.73
2,035,899	1,128,640	277	239	282	394	545	747	28.70	42.06
2,093,606	1,160,260	278	238	285	397	556	766	28.52	41.54
2,047,934	1,137,178	278	240	284	395	547	753	28.57	41.84
2,051,308	1,139,144	279	240	284	396	548	754	28.53	41.82
2,055,877	1,142,045	279	240	284	396	549	756	28.47	41.74
2,061,309	1,144,843	279	240	284	395	550	757 ⑦	28.54	41.76
2,067,335	1,147,732	279	240	284	396	551	759 ⑦	28.51	41.65
2,072,554	1,151,315	278	240	285	396	552	761 ⑦	28.55	41.62
2,081,828	1,154,929	279	240	285	398	554	763 ⑦	28.51	41.55
2,086,991	1,156,752	278	240	285	398	555	764 ⑦	28.52	41.53
2,091,136	1,158,876	278	239	285	398	556	765 ⑦	28.49	41.50
2,093,606	1,160,260	278	238	285	397	556	766	28.52	41.54
2,096,642	1,164,262	279	239	283	398	556	769	28.42	41.85
2,098,207	1,167,052	279	239	283	399	556	770	28.40	41.91
2,104,709	1,170,276	280	239	283	400	558	772	28.41	41.87
0.31	0.28	(1)	-	-	(1)	(2)	(2)	(0.01)	(-0.04)
2.77	2.91	(2)	(-1)	(-1)	(5)	(11)	(19)	(-0.16)	(0.03)

24. 臺北市與臺北縣、高雄市列管交通事故比較①

年(月)別 Year (Month)	發生件數④ (件) Traffic Accident Cases (Case)			死傷人數(人)③ Casualties (Person)						車輛肇事 (件/萬輛) Accident (Case/10,000)	
	臺北市 Taipei City	臺北縣 Taipei County	高雄市 Kaohsiung City	死亡 Death			受傷 Injury			臺北市 Taipei City	臺北縣 Taipei County
				臺北市 Taipei City	臺北縣 Taipei County	高雄市 Kaohsiung City	臺北市 Taipei City	臺北縣 Taipei County	高雄市 Kaohsiung City		
86年 1997	217	205	212	134	224	62	99	120	224	1.46	0.98
87年 1998	180	129	160	102	141	57	91	64	174	1.15	0.58
88年 1999	164	115	127	107	121	54	65	54	101	1.04	0.49
89年 2000	121	239	107	124	257	108	63	97	46	0.75	0.98
90年 2001	94	206	114	98	215	121	37	84	39	0.58	0.82
91年 2002	79	190	99	81	200	105	28	109	19	0.48	0.73
92年 2003	87	170	87	87	181	88	41	75	13	0.52	0.63
93年 2004	93	160	112	95	170	114	35	118	39	0.54	0.57
94年 2005	79	202	98	84	208	103	52	104	48	0.45	0.70
95年 2006	81	234	101	81	238	102	35	96	23	0.46	0.79
(1~3月) Jan.-Mar.	22	71	31	22	71	31	8	35	5	0.12	0.24
3月 Mar.	6	26	15	6	26	15	2	21	2	0.03	0.09
4月 Apr.	8	16	9	8	17	9	3	9	4	0.05	0.05
5月 May	6	11	10	6	11	11	1	3	4	0.03	0.04
6月 June	4	28	8	4	29	8	3	15	3	0.02	0.09
7月 July	5	19	5	5	19	5	-	4	-	0.03	0.06
8月 Aug.	4	18	7	4	19	7	2	8	2	0.02	0.06
9月 Sept.	10	16	9	10	16	9	9	5	-	0.06	0.05
10月 Oct.	7	20	6	7	21	6	3	7	-	0.04	0.07
11月 Nov.	5	20	9	5	20	9	3	6	3	0.03	0.07
12月 Dec.	10	15	7	10	15	7	3	4	2	0.06	0.05
96年 2006											
(1~3月) Jan.-Mar.	22	36	21	23	36	21	11	11	6	0.12	...
1月 Jan.	9	25	7	9	25	7	3	10	4	0.05	0.08
2月 Feb.	6	11	5	7	11	5	3	1	2	0.03	0.04
3月 Mar.	7	...	9	7	...	9	5	...	-	0.04	...
當月較上月增減% Vs. Last Month(%)	16.67	...	80.00	-	...	80.00	66.67	...	--	(0.01)	...
當月較上年同月增減% Vs. Same Month Last Year(%)	16.67	...	-40.00	16.67	...	-40.00	150.00	...	--	(0.01)	...

附註：①本表統計範圍僅含A1類道路交通事故，88年以前A1類含24小時以內有人死亡或重傷之交通事故，89年以後則僅含24小時以內有人死亡之交通事故案件，故與表9資料不同，96年1月起，表9範圍與本表一致。

②每萬輛機動車肇事率 = $\frac{\text{發生件數}}{(\text{上年(月)底車輛數} + \text{本年(月)底車輛數})/2} \times 10,000$

24. Comparison of the Traffic Accidents among Taipei City, Taipei County and Kaohsiung City

率②) Rate Veh.)	每十萬人口肇事件數 (件/十萬人) Case per 100,000 Persons (Case/100,000 Persons)			每萬輛車死亡人數 (人/萬輛) Accident Rate (Death/10,000Veh)			肇事原因(件) Causes of Traffic Accidents					
							駕駛過失 Driver's Fault			其他 Others		
	高雄市 Kaohsiung City	臺北市 Taipei City	臺北縣 Taipei County	高雄市 Kaohsiung City	臺北市 Taipei City	臺北縣 Taipei County	高雄市 Kaohsiung City	臺北市 Taipei City	臺北縣 Taipei County	高雄市 Kaohsiung City	臺北市 Taipei City	臺北縣 Taipei County
1.90	8.34	6.05	14.77	0.90	1.07	0.56	213	197	186	4	8	26
1.35	6.87	3.75	11.04	0.65	0.63	0.48	180	125	146	-	4	14
1.03	6.21	3.30	8.65	0.68	0.52	0.44	164	112	115	-	3	12
0.83	4.58	6.75	7.21	0.77	1.06	0.84	121	232	96	-	7	11
0.84	3.56	5.74	7.64	0.60	0.85	0.89	93	198	108	1	8	6
0.71	2.99	5.24	6.59	0.49	0.77	0.76	78	183	86	1	7	13
0.61	3.30	4.65	5.76	0.52	0.67	0.62	87	166	81	-	3	6
0.76	3.54	4.33	7.41	0.56	0.61	0.77	92	157	104	1	3	8
0.64	3.02	5.43	6.48	0.48	0.72	0.67	77	198	93	2	4	5
0.64	3.09	6.24	6.68	0.46	0.80	0.65	81	223	91	-	11	10
0.20	0.84	1.89	2.05	0.12	0.24	0.20	22	66	29	-	5	2
0.10	0.23	0.69	0.99	0.03	0.09	0.10	6	23	13	-	3	2
0.06	0.31	0.43	0.60	0.05	0.06	0.06	8	14	8	-	2	1
0.06	0.23	0.29	0.66	0.03	0.04	0.07	6	11	9	-	-	1
0.05	0.15	0.75	0.53	0.02	0.10	0.05	4	27	8	-	1	-
0.03	0.19	0.51	0.33	0.03	0.06	0.03	5	19	5	-	-	-
0.04	0.15	0.48	0.46	0.02	0.06	0.04	4	17	6	-	1	1
0.06	0.38	0.43	0.59	0.06	0.05	0.06	10	15	6	-	1	3
0.04	0.27	0.53	0.40	0.04	0.07	0.04	7	20	6	-	-	-
0.06	0.19	0.53	0.59	0.03	0.07	0.06	5	20	9	-	-	-
0.04	0.38	0.40	0.46	0.06	0.05	0.04	10	14	5	-	1	2
0.13	0.84	...	1.39	0.13	...	0.13	21	34	16	1	2	5
0.04	0.34	0.66	0.46	0.05	0.08	0.04	9	23	5	-	2	2
0.03	0.23	0.58	0.33	0.04	0.07	0.03	5	11	3	1	-	2
0.06	0.27	...	0.59	0.04	...	0.06	7	...	8	-	...	1
(0.02)	(0.04)	...	(0.26)	(-0.00)	...	(0.02)	40.00	...	166.67	--	...	-50.00
(-0.04)	(0.04)	...	(-0.40)	(0.01)	...	(-0.04)	16.67	...	-38.46	--	...	-50.00

③死亡係交通事故發生24小時內死亡人數；受傷人數，88年以前僅含重傷，89年以後包含輕重傷。

④89年至91年含市縣警局、保二、港警所、航警局及鐵路交通事故，88年以前臺北市高雄市僅含市警察局管轄部分，92年起肇事件數皆以該縣市警察局管轄部分統計。

資料來源：內政部警政署、臺北市警察局交通警察大隊。