

年度追二-法定預算

機關編號
15-342

中華民國 110 年度

## 臺北市總預算

### 臺北市立文獻館單位預算

第二次追加(減)預算

臺北市立文獻館 編



# 臺北市立文獻館

## 目次

中華民國 110 年度

一、追加(減)預算總說明	第	1 頁
二、主要表		
(一)歲入來源別預算表	第	3 頁
(二)歲入來源別預算表(經資分列)	第	4 頁
(三)歲出機關別預算表	第	5 頁
(四)歲出機關別預算表(經資分列)	第	6 頁
三、附屬表		
(一)歲入項目說明提要與預算明細表	第	7 頁
(二)歲出計畫說明提要與各項費用明細表	第	9 頁
1. 接受補助業務支出		
接受中央各部會補助業務支出	第	9 頁
四、參考表		
(一)歲出一級用途別科目分析表	第	11 頁
(二)歲出按職能及經濟性綜合分類表	第	12 頁



# 一、追加(減)預算總說明



# 臺北市立文獻館 追加(減)預算總說明

中華民國 110 年度

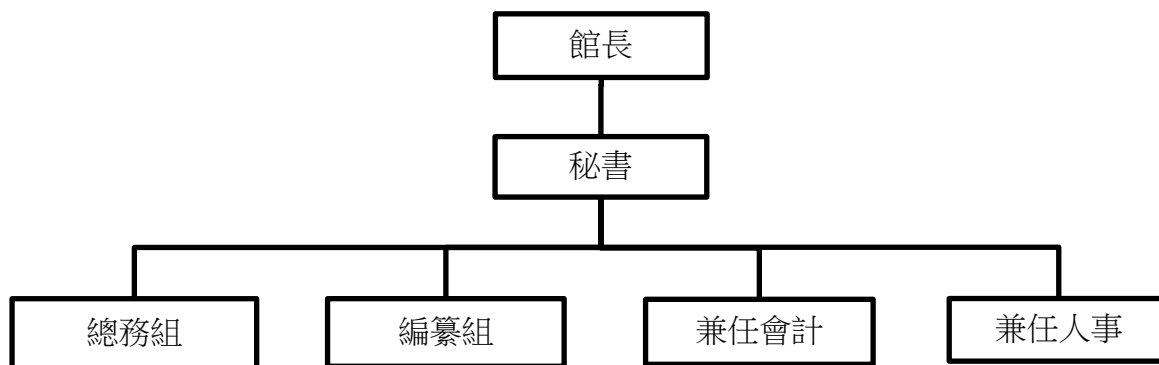
## 一、現行法定職掌及組織系統圖：

(一) 機關主要職掌：本館前稱「臺北市文獻委員會」，係經本府 104 年 11 月 3 日第 1860 次市政會議討論通過，並於 104 年 12 月 4 日臺北市府 (104) 府法綜字第 10434165100 號令發布，更名為「臺北市立文獻館」。主要業務係掌理編纂市志、文獻季刊、文獻專書、文獻資料之保管及設計、調查、徵集、訪問、通訊等事項。

(二) 內部分層業務：館長 1 人，職員 10 人、技工 1 人、工友 1 人，預算員額總計 13 人。其內部分層業務如下：

1. 秘書（現行研究員）：撰擬本館重要業務計畫，規劃文獻專書、口述歷史、臺北學研究、古物及有關文物之指定等事項。
2. 編纂組：掌理市志纂修、文獻季刊及書籍、文獻史料之蒐集管理應用與展示推廣、圖書服務、史蹟教育推廣、館舍之營運管理等事項。
3. 總務組：掌理文書、檔案、出納、總務、財產之管理與資訊、法制、研考等業務及不屬於其他各單位事項。
4. 兼任會計：依法辦理歲計、會計、統計等事項。
5. 兼任人事：依法辦理人事管理等事項。

## (三) 組織系統圖：



備註：秘書員額，由留任原職稱原官等之原臺北市文獻館研究員出缺後改置。

## 二、本年度施政（業務及工作）計畫修正重點及追加（減）預算提要：

### (一) 歲入部分：

經常門：追加文化部文化資產局補助辦理各項計畫收入 315,000 元，明細如下：

1. 110-111 年臺北市文物普查專案管理計畫 314,200 元。
2. 配合預算編列至千元，增列進位數 800 元。

臺北市立文獻館  
**追加(減)預算總說明**  
中華民國 110 年度

(二) 歲出部分：

經常門：追加文化部文化資產局補助辦理各項計畫經費 315,000 元，明細如下：

1. 110-111 年臺北市文物普查專案管理計畫 314,200 元。
2. 配合預算編列至千元，增列進位數 800 元。



## 二、主 要 表



# 臺北市立文獻館

## 歲入來源別預算表

經資併計

中華民國110年度

單位：新臺幣千元

科 目				名稱及編號	原預算數	追加(減) 預算數	追加(減)後 預算數	說明及法令依據
款	項	目	節					
				合 計	708	315	1,023	
03				05000000000 規費收入	483	-	483	
	082			05153420000 臺北市立文獻館	483	-	483	
		01		05153420300 使用規費收入	483	-	483	
			01	05153420303 資料使用費	15	-	15	
			02	05153420306 場地設施使用費	468	-	468	
06				09000000000 補助及協助收入	-	315	315	
	041			09153420000 臺北市立文獻館	-	315	315	
		01		09153420100 上級政府補助收入	-	315	315	
			01	09153420102 計畫型補助收入	-	315	315	追加文化部文化資產局補助辦理「臺北市文物普查專案管理計畫」收入如列數(依據文化部文化資產局110.1.26文資物字第1103000978號函)。
08				12000000000 其他收入	225	-	225	
	082			12153420000 臺北市立文獻館	225	-	225	
		01		12153420200 雜項收入	225	-	225	
			01	12153420210 其他雜項收入	225	-	225	

臺北市立文獻館  
歲入來源別預算表

中華民國110年度

單位：新臺幣千元

科 目				名稱及編號	原預算數	追加(減) 預算數	追加(減)後 預算數	說明及法令依據
款	項	目	節					
				合 計	708	315	1,023	
				經常門合計	708	315	1,023	
03				05000000000 規費收入	483	-	483	
	082			05153420000 臺北市立文獻館	483	-	483	
		01		05153420300 使用規費收入	483	-	483	
			01	05153420303 資料使用費	15	-	15	
			02	05153420306 場地設施使用費	468	-	468	
06				09000000000 補助及協助收入	-	315	315	
	041			09153420000 臺北市立文獻館	-	315	315	
		01		09153420100 上級政府補助收入	-	315	315	
			01	09153420102 計畫型補助收入	-	315	315	
08				12000000000 其他收入	225	-	225	
	082			12153420000 臺北市立文獻館	225	-	225	
		01		12153420200 雜項收入	225	-	225	
			01	12153420210 其他雜項收入	225	-	225	

臺北市立文獻館  
歲出機關別預算表

經資併計

中華民國110年度

單位：新臺幣千元

科 目				名稱及編號	原預算數	追加(減) 預算數	追加(減)後 預算數	說 明
款	項	目	節					
15				00150000000 臺北市政府文化局主管	44,557	315	44,872	
	003			0015342000 臺北市立文獻館	44,557	315	44,872	
		01		53153420100 一般行政	21,809	-	21,809	
			01	53153420101 行政管理	21,809	-	21,809	
		02		53153424000 文獻編纂	20,338	-	20,338	
			01	53153424004 文獻編纂運用 推廣	20,338	-	20,338	
		03		53153426200 接受補助業務支 出	-	315	315	
			01	53153426202 接受中央各部 會補助業務支 出	-	315	315	追加文化部文化資產局補助辦理「臺北市文 物普查專案管理計畫」經費如列數。
		04		53153429000 一般建築及設備	2,410	-	2,410	
			01	53153429002 營建工程	310	-	310	
			02	53153429004 其他設備	2,100	-	2,100	

臺北市立文獻館  
歲出機關別預算表

中華民國110年度

單位：新臺幣千元

科 目				名稱及編號	原預算數	追加(減) 預算數	追加(減)後 預算數	說 明
款	項	目	節					
				總 計	44,557	315	44,872	
15				0015000000 臺北市政府文化局主管	44,557	315	44,872	
	003			0015342000 臺北市立文獻館	44,557	315	44,872	
				經常門合計	41,847	315	42,162	
		01		53153420100 一般行政	21,809	-	21,809	
			01	53153420101 行政管理	21,809	-	21,809	
		02		53153424000 文獻編纂	20,038	-	20,038	
			01	53153424004 文獻編纂運用 推廣	20,038	-	20,038	
		03		53153426200 接受補助業務支 出	-	315	315	
			01	53153426202 接受中央各部 會補助業務支 出	-	315	315	
				資本門合計	2,710	-	2,710	
		02		53153424000 文獻編纂	300	-	300	
			01	53153424004 文獻編纂運用 推廣	300	-	300	
		04		53153429000 一般建築及設備	2,410	-	2,410	
			01	53153429002 營建工程	310	-	310	
			02	53153429004 其他設備	2,100	-	2,100	

# 三、附 屬 表





臺北市立文獻館

歲入項目說明提要與預算明細表

經常門

中華民國110年度

單位：新臺幣元

上級政府補助收入—計畫型補助收入

上級政府補助收入—計畫型補助收入

來源別子目及細目與編號		09153420102 上級政府補助收入-計畫型補助收入		承辦單位	編纂組
原預算數	0元	追加(減)預算數	315,000元	追加(減)後預算數	315,000元
<p>一、項目內容：110年度文化部文化資產局補助收入。</p> <p>二、法令依據：依據中央對直轄市及縣(市)政府補助辦法。</p> <p>三、計算方法：文化部文化資產局補助辦理「臺北市文物普查專案管理計畫」314,200元。</p> <p>四、實施進度：自民國110年1月1日至110年12月31日止。</p> <p>五、完成方法：依實際收入數解繳市庫。</p> <p>六、預期成果：運用專責人力以推動本市文物普查及古物指定審議作業。</p>					

歲入項目說明

臺北市立文獻館

歲入項目說明提要與預算明細表

經常門

中華民國110年度

單位：新臺幣元

科目名稱及編號	單位	數量	單價	追加預算數	追減預算數	說明及收入依據
合計				315,000		
09153420102 計畫型補助收入	年	1	314,200	314,200		文化部文化資產局補助辦理「臺北市文物普查專案管理計畫」。 收入依據：文化部文化資產局110.1.26文資物字第 1103000978號函
	式	1	800	800		配合預算編列至千元，增列進位數800元。 收入依據：

上級政府補助收入—計畫型補助收入

上級政府補助收入—計畫型補助收入

臺北市立文獻館

歲出計畫說明提要與各項費用明細表

中華民國110年度

單位：新臺幣元

接受補助業務支出—接受中央各部會補助業務支出

接受補助業務支出—接受中央各部會補助業務支出

業務計畫及工作計畫名稱與編號		53153426202 接受補助業務支出-接受中央各部會補助業務支出		承辦單位	編纂組	
原預算數	0元	追加(減)預算數	315,000元	追加(減)後預算數	315,000元	
<p>歲出計畫說明</p> <p>一、計畫內容： 文化部文化資產局補助辦理「臺北市文物普查專案管理計畫」。</p> <p>二、預期成果： 運用專責人力以推動本市文物普查及古物指定審議作業。</p>						
分支計畫及用途別科目	單位	數量	單價	追加預算數	追減預算數	說 明
合計				315,000		市款315,000元
02接受中央各部會補助業務支出				315,000		市款315,000元
2000 業務費				315,000		市款315,000元
2033 臨時人員酬金				315,000		
	年	1	314,200	314,200		文化部文化資產局補助辦理「臺北市文物普查專案管理計畫」。
	式	1	800	800		配合預算編列至千元，增列進位數800元。

本 頁 空 白

## 四、參 考 表



臺北市立文獻館

歲出一級用途別科目分析表

中華民國110年度

單位：新臺幣千元

名稱及編號	合計	經常支出						資本支出					
		人事費	業務費	獎補助費	債務費	預備金	小計	人事費	業務費	設備及投資	獎補助費	預備金	小計
合計	315		315				315						
53153420000 文化支出	315		315				315						
53153426200 接受補助業務支出	315		315				315						
53153426202 接受中央各部會 補助業務支出	315		315				315						

歲出按職能及經

中華民國110

職能別分類	經濟性分類	經常支出							資本支出			
		受僱人員報酬	購買商品及勞務支出	債務利息	土地租金支出	經常移轉			經常支出合計	投資及增資		
						對企業	對非營利及民間機構	對政府		對國外	對營業基金	對非營業特種基金
總計		315							315			
01 一般公共事務												
02 防衛												
03 公共秩序與安全												
04 教育												
05 保健												
06 社會安全與福利												
07 住宅及社區服務												
08 娛樂、文化與宗教		315							315			
09 燃料與能源												
10 農、林、漁、牧業												
11 礦業、製造業及營造業												
12 運輸及通信												
13 其他經濟服務												
14 環境保護												
15 其他支出												



濟性綜合分類表

年度

單位：新臺幣千元

資本支出														總計
資本移轉				土地購入	無形資產購入	固定資本形成							資本支出合計	
對企業	對非營利及民間機構	對政府	對國外			住宅	非住宅房屋	營建工程	運輸工具	資訊軟體	其他設備及機器	土地改良		
														315
														315