

年度-預算案

機關編號

15-341

中華民國 109 年度

臺北市總預算案

臺北市中山堂管理所單位預算

臺北市中山堂管理所 編

臺北市中山堂管理所

目次

中華民國 109 年度

| | | |
|---------------------|---|------|
| 一、預算總說明 | 第 | 1 頁 |
| 二、主要表 | | |
| (一)歲入預算表 | 第 | 5 頁 |
| (二)歲出預算表 | 第 | 7 頁 |
| 三、附屬表 | | |
| (一)歲入項目說明提要與預算明細表 | 第 | 9 頁 |
| (二)歲出計畫說明提要與各項費用明細表 | 第 | 17 頁 |
| 1. 一般行政 | | |
| 行政管理 | 第 | 17 頁 |
| 2. 會場業務 | | |
| 會場管理 | 第 | 22 頁 |
| 3. 一般建築及設備 | | |
| 營建工程 | 第 | 24 頁 |
| 其他設備 | 第 | 25 頁 |
| (三)人事費分析表 | 第 | 26 頁 |
| 四、參考表 | | |
| (一)歲出一級用途別科目分析表 | 第 | 27 頁 |
| (二)資本支出分析表 | 第 | 28 頁 |
| (三)各項費用彙計表 | 第 | 29 頁 |
| (四)人事費彙計表 | 第 | 30 頁 |
| (五)歲出按職能及經濟性綜合分類表 | 第 | 32 頁 |

一、預算總說明

臺北市中山堂管理所

預算總說明

中華民國 109 年度

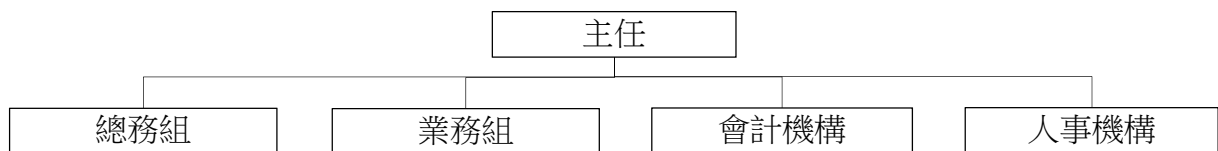
一、現行法定職掌：

(一) 機關主要職掌：本所前稱「臺北公會堂」，建於 1936 年，整體設計恢弘典雅，為當時臺灣少見之大型公共建築。民國 34 年抗戰勝利臺灣光復，更名為「中山堂」。曾做為國民大會議場、立法院議事廳及接待國賓之場所。民國 100 年，經內部空間調整，除中正廳及光復廳展演場地之外，增設展覽室、臺北書院、藝文沙龍等空間，並全面開放參觀，成為臺北市兼具有教育、藝文及休閒之多功能場館。民國 108 年經文化部文化資產局公告指定為國立古蹟，業務項目包括會場管理、古蹟推廣活動及委託經營管理三大部分。

(二) 內部分層業務：本所主任 1 人、職員 8 人、駐衛警 5 人、技工 23 人，預算員額共 37 人。

1. 總務組：掌理事務、文書、研考、出納、保管等事項。
2. 業務組：掌理會場行政、展覽活動及場地出借管理業務。
3. 會計室：會計人員依法辦理歲計、會計、統計等事項。
4. 兼辦人事：依法辦理人事管理業務。

(三) 組織系統圖如下：



二、前年度及上年度已過期計畫實施及預算執行情形：

(一) 前年度計畫實施成果及決算辦理概況：

1. 計畫實施：辦理各項業務，均能按預定工作計畫如期實施，順利完成。
2. 決算辦理概況：
 - (1) 歲入預算數 7,820,328 元，決算數 6,860,210 元，決算數占預算數之 87.72%，短收數 960,118 元。
 - (2) 歲出預算數 74,270,595 元，決算數 68,903,391 元，決算數占預算數之 92.77%，賸餘數 5,367,204 元。

(二) 上年度已過期間（108 年 1 月至 108 年 6 月）計畫實施及預算執行情形：本所辦理各項業務尚能按照預定計畫實施，並照計畫進度執行，截至 108 年 6 月底止各項業務計畫執行結果及經費預算多能達到預定目標。

1. 歲入部分：

- (1) 規費收入：上年度預算數 5,500,000 元，實際執行數 2,269,114 元，占預算分配數 2,730,000 元之 83.12%。

臺北市中山堂管理所

預算總說明

中華民國 109 年度

(2) 財產收入：上年度預算數 1,820,000 元，實際執行數 936,414 元，占預算分配數 906,000 元之 103.36%。

(3) 其他收入：上年度預算數 299,000 元，實際執行數 39,871 元，占預算分配數 48,000 元之 83.06%。

2. 歲出部分：

(1) 行政管理：上年度預算數 41,938,000 元，實際執行數 21,953,633 元，占預算分配數 23,421,000 元之 93.73%。

(2) 會場管理：上年度預算數 26,512,000 元，實際執行數 9,625,033 元，占預算分配數 11,177,000 元之 86.11%。

(3) 一般建築及設備：上年度預算數 37,954,000 元，實際執行數 117,100 元，占預算分配數 25,219,000 元之 0.46%。

三、本年度施政計畫重點及預算提要：

(一) 本年度計畫重點及預期績效：

本所為集會場所，經常舉辦大型系列藝文活動，中正廳、光復廳、廣場全年開放供民眾申請使用。除前、後台技術服務維持一貫優質服務外，為保存古蹟風貌，維護其外觀及營造設施之完整性，本年度持續辦理工程修繕，包括古蹟維修等零星工程及中山堂建築物外牆照明工程等營建工程，期使整體演藝環境逐年提升與精進設備，確保演出品質，同時亦持續辦理各項友善環境改善以創造更舒適之參觀環境，進而建立為民服務之優質形象與口碑。

(二) 本年度預算提要及成本估計：

1. 歲入預算共編列 7,776,000 元，包括規費收入 5,500,000 元，財產收入 1,820,000 元，其他收入 456,000 元。

2. 歲出預算共編列 80,974,000 元，其中經常門預算 70,491,000 元、資本門預算 10,483,000 元。

(1) 一般行政編列 43,979,000 元，包括人事費 33,513,000 元、業務費 10,466,000 元。

(2) 會場業務編列 26,512,000 元，包括業務費 25,562,000 元、獎補助費 950,000 元。

(3) 一般建築及設備編列 10,483,000 元，包括營建工程 6,637,000 元、其他設備 3,846,000 元。

(三) 其他事項：

本所 109 年度二級機關層級優先推動施政項目以本所「策略地圖」之 3 大策略主題為主軸，相關策略目標內涉及本所權管推動之計畫及其預算編列情形說明如下：

1. 營造友善環境－「建立友善環境」及「設備汰舊換新」：

為提供更友善及舒適之參演或參觀環境，持續辦理各項整體空間、設備與無障礙設施

臺北市中山堂管理所

預算總說明

中華民國 109 年度

等之改善工程及環境清潔美化與安全維護作業，編列各項整修、更新工程與多媒體視聽設備暨各項清潔及安全維護等預算 11,257,885 元。

2. 強化歷史傳承—「推廣藝文活動」、「歷史傳承」及「展覽經費執行率」：

為使古蹟活化並展現古蹟之新生命，進而成為市民參與之眾樂之地，持續辦理各項藝文展演或廣場音樂會活動，同時提供前後台優質技術服務，編列相關展覽及音樂會活動費用、前後臺委託管理服務費暨藝文展演活動資料建置等預算 18,088,800 元。

3. 結合公私資源—「導覽服務」：

提供本所志工導覽服務，編列志工餐點及交通補助費預算 215,600 元。

本 頁 空 白

二、主 要 表

臺北市中山堂管理所

歲入預算表

中華民國109年度

單位：新臺幣千元

| 款 | 項 | 目 | 節 | 名稱及編號 | 本年度預算數 | | | 上年度預算數 | 前年度決算數 | 本年度與上年度比較 | 說明 |
|----|-----|----|----|-------------------------|--------|-------|-----|--------|--------|-----------|---|
| | | | | | 合計 | 經常門 | 資本門 | | | | |
| | | | | 合 計 | 7,776 | 7,776 | - | 7,619 | 6,861 | 157 | |
| 02 | | | | 0400000000 罰款及賠償收入 | - | - | - | - | 133 | - | |
| | 083 | | | 0415341000 臺北市中山堂管理所 | - | - | - | - | 133 | - | |
| | | 01 | | 0415341030 賠償收入 | - | - | - | - | 133 | - | |
| | | | 01 | 04153410301 一般賠償收入 | - | - | - | - | 133 | - | -前年度決算數係承租場地設施廠商損壞設施賠償收入及廠商違約金收入，本年度及上年度均無預算數。 |
| 03 | | | | 0500000000 規費收入 | 5,500 | 5,500 | - | 5,500 | 4,505 | - | |
| | 079 | | | 0515341000 臺北市中山堂管理所 | 5,500 | 5,500 | - | 5,500 | 4,505 | - | |
| | | 01 | | 0515341030 使用規費收入 | 5,500 | 5,500 | - | 5,500 | 4,505 | - | |
| | | | 01 | 05153410306 場地設施使用費 | 5,500 | 5,500 | - | 5,500 | 4,505 | - | -本年度預算數內容與上年度之比較如下： 1.出租中正廳場地使用費收入2,825,000元，較上年度無增減。 2.出租光復廳場地使用費收入2,500,000元，較上年度無增減。 3.出租廣場場地使用費收入175,000元，較上年度無增減。 |
| 04 | | | | 0700000000 財產收入 | 1,820 | 1,820 | - | 1,820 | 1,813 | - | |
| | 091 | | | 0715341000 臺北市中山堂管理所 | 1,820 | 1,820 | - | 1,820 | 1,813 | - | |
| | | 01 | | 0715341010 財產孳息 | 1,813 | 1,813 | - | 1,813 | 1,813 | - | |
| | | | 01 | 07153410103 租金收入 | 1,813 | 1,813 | - | 1,813 | 1,813 | - | -本年度預算數內容與上年度之比較如下： 1.臺北書院場地使用之租金收入725,628元，較上年度無增減。 2.堡壘廳暨附屬空間及記憶小舖場地使用之租金收入1,087,200元，較上年度無增減。 |
| | | 02 | | 07153410500 廢舊物資售價 | 7 | 7 | - | 7 | - | - | |
| | | | 01 | 07153410501 廢舊物資售價 | 7 | 7 | - | 7 | - | - | -本年度預算數係變賣報廢財產物品殘值收入。 |

臺北市中山堂管理所

歲入預算表

中華民國109年度

單位：新臺幣千元

| 款 | 項 | 目 | 節 | 名稱及編號 | 本年度預算數 | | | 上年度預算數 | 前年度決算數 | 本年度與上年度比較 | 說明 |
|----|-----|----|----|--------------------------|--------|-----|-----|--------|--------|-----------|---|
| | | | | | 合計 | 經常門 | 資本門 | | | | |
| 08 | | | | 12000000000 其他收入 | 456 | 456 | - | 299 | 410 | 157 | |
| | 082 | | | 12153410000 臺北市中山堂管理所 | 456 | 456 | - | 299 | 410 | 157 | |
| | | 01 | | 12153410200 雜項收入 | 456 | 456 | - | 299 | 410 | 157 | |
| | | | 01 | 12153410210 其他雜項收入 | 456 | 456 | - | 299 | 410 | 157 | 本年度預算數內容與上年度之比較如下： 1.收取空間委託經營管理回饋金收入360,000元，較上年度增加157,500元。 2.收取代售票券佣金收入96,000元，較上年度無增減。 |

臺北市中山堂管理所

歲出預算表

中華民國109年度

單位：新臺幣千元

| 科 目 | | | | 本年度預算數 | | | 上年度 預算數 | 前年度 決算數 | 本年度與 上年度比較 | 說 明 | |
|-----|-----|----|----|---------------------------|--------|--------|------------|------------|---------------|---------|---|
| 款 | 項 | 目 | 節 | 名稱及編號 | 合計 | 經常門 | | | | | 資本門 |
| 15 | | | | 00150000000 臺北市政府文化局主管 | 80,974 | 70,491 | 10,483 | 106,404 | 68,903 | -25,430 | |
| | 002 | | | 00153410000 臺北市中山堂管理所 | 80,974 | 70,491 | 10,483 | 106,404 | 68,903 | -25,430 | |
| | | 01 | | 53153410100 一般行政 | 43,979 | 43,979 | - | 41,938 | 39,225 | 2,041 | |
| | | | 01 | 53153410101 行政管理 | 43,979 | 43,979 | - | 41,938 | 39,225 | 2,041 | 本年度預算數之內容與上年度之比較如下： 1.人事費33,513,000元，較上年度增列1,616,000元，依實際需要覈實編列。 2.一般業務10,317,000元，較上年度增列419,000元。 3.人事業務119,000元，較上年度增列6,000元。 4.會計業務30,000元，較上年度無增減。 |
| | | 02 | | 53153413800 會場業務 | 26,512 | 26,512 | - | 26,512 | 24,324 | - | |
| | | | 01 | 53153413801 會場管理 | 26,512 | 26,512 | - | 26,512 | 24,324 | - | 本年度預算數之內容與上年度之比較如下： 1.辦理各類主題之展覽4,000,000元，較上年度增列200,000元。 2.辦理中山堂藝文推廣及館際交流活動3,338,800元，較上年度增列38,800元。 3.中山堂節目手冊、燈箱看板及摺頁、標示導覽指引製作1,000,000元，較上年度減列200,000元。 4.減列志工背心33,600元。 5.減列舞台技術人員工作服（冬）3,600元。 6.減列舞台技術人員工作服（夏）1,600元。 7.其他合共18,173,200元，較上年度無增減。 |
| | | 03 | | 53153419000 一般建築及設備 | 10,483 | - | 10,483 | 37,954 | 5,354 | -27,471 | |
| | | | 01 | 53153419002 營建工程 | 6,637 | - | 6,637 | 37,583 | 4,333 | -30,946 | 1.本年度編列古蹟維修等零星工程3,537,000元 2.本年度編列中山堂建築外牆照明工程3,100,000元。 |
| | | | 02 | 53153419004 其他設備 | 3,846 | - | 3,846 | 371 | 1,021 | 3,475 | 本年度編列租賃個人電腦2部、中正廳隔音門設備、表演廳燈光及音響設備暨多媒體視聽設備等，共計3,846,000元。 |

本 頁 空 白

三、附 屬 表

臺北市中山堂管理所
歲入項目說明提要與預算明細表

經常門

中華民國109年度

單位：新臺幣元

| | 來源別子目及細目與編號 | 05153410306 使用規費收入-場地設施使用費 | 承辦單位 | 業務組 | 預算金額 | 5,500,000元 | |
|----------------|---|-------------------------------|------|-----|------|------------|----------------|
| 使用規費收入—場地設施使用費 | <p>一、項目內容： 出租場地供民眾及各機關團體作藝文展演，學術活動及一般集會用。</p> <p>二、法令依據： 依據臺北市政府103年6月10日府法綜字第10331742800號令修正臺北市政府所屬各機關場地使用管理辦法辦理。</p> <p>三、計算方法： (一)中正廳場地使用費收入:彩排6,000元*50次=300,000元，演出2,525,000元:下午場25,000元*21次=525,000元、晚間場40,000元*50次=2,000,000元。 (二)光復廳場地使用費收入：彩排6,000元*125次=750,000元，演出25,000元*70次 =1,750,000元。 (三)廣場場地使用費收入：5,000元*35次=175,000元。</p> <p>四、實施進度： 自民國109年1月1日至民國109年12月31日止。</p> <p>五、完成方法： 依實際收入解繳市庫。</p> <p>六、預期成果： 提升演出水準及服務品質求人人滿意，管理上時時求安全。</p> | | | | | | 使用規費收入—場地設施使用費 |
| 歲入項目說明 | | | | | | | |

臺北市中山堂管理所

歲入項目說明提要與預算明細表

經常門

中華民國109年度

單位：新臺幣元

| | 科目名稱及編號 | 單位 | 數量 | 單價 | 預算數 | 說明及收入依據 |
|----------------|------------------------|----|----|-----------|-----------|---|
| 使用規費收入—場地設施使用費 | 合計 | | | | 5,500,000 | |
| | 05153410306 場地設施使用費 | 年 | 1 | 2,825,000 | 2,825,000 | 中正廳場地使用費收入：彩排6,000元*50次=300,000元，演出2,525,000元；下午場25,000元*21次=525,000元、晚間場40,000元*50=2,000,000元。 收入依據：依據臺北市政府103年6月10日府法綜字第10331742800號令修正臺北市政府所屬各機關場地使用管理辦法辦理。 |
| | | 年 | 1 | 2,500,000 | 2,500,000 | 光復廳場地使用費收入：彩排6,000元*125次=750,000元，演出25,000元*70次=1,750,000元。 收入依據：依據臺北市政府103年6月10日府法綜字第10331742800號令修正臺北市政府所屬各機關場地使用管理辦法辦理。 |
| | | 年 | 1 | 175,000 | 175,000 | 廣場場地使用費收入：5,000元*35次=175,000元。 收入依據：依據臺北市政府103年6月10日府法綜字第10331742800號令修正臺北市政府所屬各機關場地使用管理辦法辦理。 |

臺北市中山堂管理所
歲入項目說明提要與預算明細表

經常門

中華民國109年度

單位：新臺幣元

| | 來源別子目及細目與編號 | 承辦單位 | 業務組 | 預算金額 | | |
|-----------|--|------|-----|------|------------|-----------|
| | 07153410103 財產孳息-租金收入 | | | | 1,813,000元 | |
| 財產孳息—租金收入 | <p>一、項目內容： 提供臺北書院場地供機關團體作學術課程、藝文活動用；及提供堡壘廳暨附屬空間及記憶小舖作為餐廳供一般民眾餐飲使用及文創商品販售空間使用。</p> <p>二、法令依據： 依據臺北市政府103年7月15日府法綜字第10332198700號令修正臺北市市有公用房地提供使用辦法辦理。</p> <p>三、計算方法： (一)臺北書院場地租金收入：60,469元*12月=725,628元。 (二)堡壘廳暨附屬空間及記憶小舖場地使用之租金收入：90,600元*12月=1,087,200元。</p> <p>四、實施進度： 自民國109年1月1日至民國109年12月31日止。</p> <p>五、完成方法： 依實際收入解繳市庫。</p> <p>六、預期成果： 提高場地效益，充實政府市庫。</p> | | | | | 財產孳息—租金收入 |
| 歲入項目說明 | | | | | | |

臺北市中山堂管理所

歲入項目說明提要與預算明細表

經常門

中華民國109年度

單位：新臺幣元

| | 科目名稱及編號 | 單位 | 數量 | 單價 | 預算數 | 說明及收入依據 |
|-------------------|---------------------|----|----|--------|-----------|--|
| 財產孳息 — 租金收入 | 合計 | | | | 1,813,000 | |
| | 07153410103 租金收入 | 月 | 12 | 60,469 | 725,628 | 臺北書院場地使用之租金收入。 收入依據：依據臺北市政府103年7月15日府法綜字第10332198700號令修正臺北市市有公用房地提供使用辦法辦理。 |
| | | 月 | 12 | 90,600 | 1,087,200 | 堡壘廳暨附屬空間及記憶小舖場地使用之租金收入。 收入依據：依據臺北市政府103年7月15日府法綜字第10332198700號令修正臺北市市有公用房地提供使用辦法辦理。 |
| | | 年 | 1 | 172 | 172 | 配合預算編列至千元，增列進位數172元。 收入依據： |

財產孳息
—
租金收入

臺北市中山堂管理所
歲入項目說明提要與預算明細表

經常門

中華民國109年度

單位：新臺幣元

| | | | | | | |
|---------------|-----------------|--|------|-----|------|--------|
| 廢舊物資售價—廢舊物資售價 | 來源別子目及 細目與編號 | 07153410501 廢舊物資售價-廢舊物資售價 | 承辦單位 | 總務組 | 預算金額 | 7,000元 |
| | 歲入項目說明 | <p>一、項目內容： 係變賣報廢財產收入。</p> <p>二、法令依據： 依臺北市市有財產報廢處理原則規定辦理。</p> <p>三、計算方法： 7,000元*1年=7,000元。</p> <p>四、實施進度： 自民國109年1月1日至109年12月31日止。</p> <p>五、完成方法： 依規定於財產報廢時變賣，出售所得全數繳庫。</p> <p>六、預期成果： 響應資源回收，達到充分利用資源。</p> | | | | |

廢舊物資售價—廢舊物資售價

臺北市中山堂管理所

歲入項目說明提要與預算明細表

經常門

中華民國109年度

單位：新臺幣元

| 科目名稱及編號 | 單位 | 數量 | 單價 | 預算數 | 說明及收入依據 |
|-----------------------|----|----|-------|-------|--|
| 合計 | | | | 7,000 | |
| 07153410501 廢舊物資售價 | 年 | 1 | 7,000 | 7,000 | 變賣報廢財產殘值收入。 收入依據：依臺北市市有財產報廢處理原則規定辦理 |

廢舊物資售價—廢舊物資售價

廢舊物資售價—廢舊物資售價

臺北市中山堂管理所
歲入項目說明提要與預算明細表

經常門

中華民國109年度

單位：新臺幣元

| | | | | | | |
|-------------|---|----------------------------|------|-----|------|----------|
| 雜項收入—其他雜項收入 | 來源別子目及細目與編號 | 12153410210 雜項收入-其他雜項收入 | 承辦單位 | 業務組 | 預算金額 | 456,000元 |
| | <p>一、項目內容： 代售票券佣金收入暨委託經營管理回饋金。</p> <p>二、法令依據： 依據財政收支劃分法及臺北市市有財產委託經營管理自治條例第八條規定辦理。</p> <p>三、計算方法： (一)代售票券佣金收入：8,000元*12月=96,000元。 (二)空間委託經營管理回饋金：2,400,000元*15%=360,000元。</p> <p>四、實施進度： 自民國109年1月1日至民國109年12月31日止。</p> <p>五、完成方法： 依實際收入解繳市庫。</p> <p>六、預期成果： 依預算項目內容執行完成，增加市庫收入。</p> | | | | | |

歲入項目說明

雜項收入—其他雜項收入

臺北市中山堂管理所

歲入項目說明提要與預算明細表

經常門

中華民國109年度

單位：新臺幣元

| 科目名稱及編號 | 單位 | 數量 | 單價 | 預算數 | 說明及收入依據 |
|-----------------------|----|----|---------|---------|---|
| 合計 | | | | 456,000 | |
| 12153410210 其他雜項收入 | 月 | 12 | 8,000 | 96,000 | 代售票券佣金收入。 收入依據：依據財政收支劃分法辦理。 |
| | 年 | 1 | 360,000 | 360,000 | 空間委託經營管理回饋金。 收入依據：臺北市市有財產委託經營管理自治條例第八條 |

雜項收入—其他雜項收入

雜項收入—其他雜項收入

臺北市中山堂管理所

歲出計畫說明提要與各項費用明細表

中華民國109年度

單位：新臺幣元

| | | | | | | | |
|---------------|----------------|---|-------------|-----------------|------------|----------------------------------|-----------|
| 一般行政—行政管理 | 業務計畫及工作計畫名稱與編號 | 53153410101 一般行政-行政管理 | 承辦單位 | 業務組、總務組、會計室、人事室 | 預算金額 | 43,979,000元 | 一般行政—行政管理 |
| | 歲出計畫說明 | <p>一、計畫內容： 1.處理一般行政、文書、出納、事務等業務。 2.處理歲計、會計、統計等業務。 3.處理人事行政及人事查核等業務。</p> <p>二、預期成果： 1.完成年度施政計畫及自行檢討考核事項。 2.辦理預算執行、績效報告暨改進財務上不經濟支出等事項。 3.辦理人事、任免、考績等事項。</p> | | | | | |
| 分支計畫及用途別科目 | | 單位 | 數量 | 單價 | 預算數 | 說 明 | |
| 合計 | | | | | 43,979,000 | 較上年度預算數41,938,000元，增加2,041,000元。 | |
| 01人員維持費 | | | | | 33,513,000 | 較上年度預算數31,897,000元，增加1,616,000元。 | |
| 1000 人事費 | | | | | 33,513,000 | | |
| 1015 法定編制人員待遇 | | | | | 9,972,000 | | |
| | | 年 | 1 | 9,972,000 | 9,972,000 | 職員14人薪津（詳人事費分析表）。 | |
| 1025 技工及工友待遇 | | | | | 9,048,000 | | |
| | | 年 | 1 | 9,048,000 | 9,048,000 | 職工23人工資（詳人事費分析表）。 | |
| 1030 獎金 | | | | | 4,758,500 | | |
| | | 年 | 1 | 2,381,000 | 2,381,000 | 依考績法規定核發之獎金。 | |
| | | 年 | 1 | 2,377,500 | 2,377,500 | 依規定核發之年終工作獎金。 | |
| 1035 其他給與 | | | | | 1,056,320 | | |
| | | 年 | 1 | 512,000 | 512,000 | 休假補助費。 | |
| | | 人、月、段 | 2 × 12 × 1 | 630 | 15,120 | 員工上下班交通費。 | |
| | | 人、月、段 | 35 × 12 × 2 | 630 | 529,200 | 員工上下班交通費。 | |

臺北市中山堂管理所

歲出計畫說明提要與各項費用明細表

中華民國109年度

單位：新臺幣元

| 分支計畫及用途別科目 | 單位 | 數量 | 單價 | 預算數 | 說明 | |
|---------------|-------------|--------|---------|------------|-------------------|-------------------------------|
| 1040 加班值班費 | 年 | 1 | 668,372 | 668,372 | 本所員工辦理各項業務超時加班費。 | |
| | 年 | 1 | 896,472 | 896,472 | 不休假出勤加班費。 | |
| | 1045 退休退職給付 | 年 | 1 | 1,947,650 | 1,947,650 | 駐衛警退休退職給付。 |
| | | 年 | 1 | 889,044 | 889,044 | 提撥退撫基金。 |
| | 1050 退休離職儲金 | 年 | 1 | 2,185,074 | 2,185,074 | 提撥勞工退休準備金。 |
| | | 年 | 1 | 1,072,724 | 1,072,724 | 職員及職工健保費。 |
| | 1055 保險 | 年 | 1 | 306,751 | 306,751 | 職員公保費。 |
| | | 年 | 1 | 712,093 | 712,093 | 職工勞保費。 |
| | | 02一般業務 | | | 10,317,000 | 較上年度預算數9,898,000元，增加419,000元。 |
| | 2000 業務費 | | | 10,317,000 | | |
| 2009 通訊費 | 年 | 1 | 5,968 | 5,968 | 電腦專線通訊費。 | |
| | 2018 資訊服務費 | 年 | 1 | 20,174 | 20,174 | 電腦設備維護費。 |
| 2027 保險費 | | 年 | 1 | 164,600 | 164,600 | 網站軟硬體維護費。 |
| | 項 | 1 | 40,000 | 40,000 | 公共安全意外責任險。 | |
| | 項 | 1 | 60,000 | 60,000 | 珍貴文物保險費。 | |
| 2036 按日按件計資酬金 | 項 | 1 | 50,000 | 50,000 | 房屋建築暨財物設備火災險。 | |
| | 次 | 1 | 90,000 | 90,000 | 消防安全檢測及改善費。 | |
| | 項 | 1 | 150,000 | 150,000 | 公共安全檢查簽證及改善費。 | |
| 2051 物品 | 年 | 1 | 150,000 | 150,000 | 各廳室及廣場專用電氣燈泡等材料費。 | |

臺北市中山堂管理所

歲出計畫說明提要與各項費用明細表

中華民國109年度

單位：新臺幣元

一般行政—行政管理

一般行政—行政管理

| 分支計畫及用途別科目 | 單位 | 數量 | 單價 | 預算數 | 說明 |
|------------|--------|-----------|-----------|-----------------------|-----------------|
| 2054 一般事務費 | 年 | 1 | 140,000 | 140,000 | 舞臺用零件及機械五金等材料費。 |
| | 年 | 1 | 156,518 | 156,518 | 音響、燈光控制系統等材料費。 |
| | 年 | 1 | 60,000 | 60,000 | 空調系統材料費。 |
| | 年 | 1 | 100,000 | 100,000 | 照明設備材料費。 |
| | 年 | 1 | 120,000 | 120,000 | 機電設備等材料費。 |
| | 年 | 1 | 20,000 | 20,000 | 電氣維修工具等。 |
| | 年 | 1 | 9,000 | 9,000 | 意外傷害急救藥品費。 |
| | 年 | 1 | 12,431 | 12,431 | 電腦耗材。 |
| | 年 | 1 | 36,000 | 36,000 | 資訊用品及零組件。 |
| | | | | 6,942,259 | |
| | 年 | 1 | 5,816 | 5,816 | 貴賓室及會場佈置費。 |
| | 座 | 4 | 6,300 | 25,200 | 水塔及蓄水池外包清洗。 |
| | 年、次 | 1×1 | 30,000 | 30,000 | 廣場周邊水溝清理費。 |
| | 年 | 1 | 2,145,000 | 2,145,000 | 清潔維持委外費用。 |
| | 年 | 1 | 171,000 | 171,000 | 蚊蟲、老鼠及跳蚤等病媒防治。 |
| | 年 | 1 | 4,431,648 | 4,431,648 | 保全委外費用。 |
| | 套 | 5 | 1,500 | 7,500 | 駐警夏季便服。 |
| | 雙 | 5 | 1,100 | 5,500 | 駐警皮鞋。 |
| | 人 | 5 | 400 | 2,000 | 駐警服裝配備。 |
| | 臺、月、張雙 | 1×12×6840 | 0.7 | 57,456 | 影印機使用費。 |
| | 10 | 100 | 1,000 | 駐警襪子。 | |
| 人、月 | 9×12 | 360 | 38,880 | 統籌業務費，按職員每人每月360元編列。 | |
| 人、月 | 5×12 | 120 | 7,200 | 統籌業務費，按駐衛警每人每月120元編列。 | |
| 人、月 | 23×12 | 50 | 13,800 | 統籌業務費，按技工每人每月50元編列。 | |
| 年 | 1 | 259 | 259 | 配合預算編列至千元，增列進位數259元。 | |

臺北市中山堂管理所

歲出計畫說明提要與各項費用明細表

中華民國109年度

單位：新臺幣元

| 分支計畫及用途別科目 | 單位 | 數量 | 單價 | 預算數 | 說明 |
|-----------------|-----|--------|---------|-----------|---|
| 2063 房屋建築養護費 | | | | 551,265 | |
| | 年 | 1 | 6,765 | 6,765 | 鋼筋混凝土辦公房舍3,330坪, 30坪以內且年限達30年以上年列6,765元。 |
| | 年 | 1 | 544,500 | 544,500 | 鋼筋混凝土辦公房舍3,330坪, 超過30坪部分且使用年限達30年以上, 每增加1坪增列165元計算。 |
| 2066 車輛及辦公器具養護費 | | | | 9,400 | |
| | 年 | 1 | 9,400 | 9,400 | 桌椅修理保養費。 |
| 2069 設施及機械設備養護費 | | | | 1,384,985 | |
| | 年 | 1 | 65,885 | 65,885 | 消防設備保養費。 |
| | 年 | 1 | 7,500 | 7,500 | 電器衛生設備保養費。 |
| | 年 | 1 | 516,000 | 516,000 | 空調設備等全責保養費。 |
| | 年 | 1 | 85,600 | 85,600 | 防火防盜系統設備維護費。 |
| | 年 | 1 | 710,000 | 710,000 | 中山堂廣場及室內機電設備等維護費。 |
| 2093 特別費 | | | | 44,400 | |
| | 月 | 12 | 3,700 | 44,400 | 主任特別費。 |
| 05會計業務 | | | | 30,000 | 較上年度預算數30,000元, 無增減。 |
| 2000 業務費 | | | | 30,000 | |
| 2051 物品 | | | | 5,784 | |
| | 年 | 1 | 5,784 | 5,784 | 文具用品及會計法令書刊等費用。 |
| 2054 一般事務費 | | | | 24,216 | |
| | 本 | 161 | 92 | 14,812 | 概預決算書等資料印製費。 |
| | 年 | 1 | 9,404 | 9,404 | 各種報表、憑單及帳冊簿籍印刷費等。 |
| 06人事業務 | | | | 119,000 | 較上年度預算數113,000元, 增加6,000元。 |
| 2000 業務費 | | | | 119,000 | |
| 2030 兼職費 | | | | 36,000 | |
| | 人、月 | 1 × 12 | 3,000 | 36,000 | 人事管理員兼職費。 |
| 2051 物品 | | | | 3,920 | |

一般行政—行政管理

一般行政—行政管理

臺北市中山堂管理所

歲出計畫說明提要與各項費用明細表

中華民國109年度

單位：新臺幣元

| 分支計畫及用途別科目 | 單位 | 數量 | 單價 | 預算數 | 說 明 |
|------------|-----|------|-------|--------|---------------|
| 2054 一般事務費 | 年 | 1 | 3,920 | 3,920 | 人事法規公報。 |
| | 年 | 1 | 5,080 | 79,080 | 人事業務用表格等印製費等。 |
| | 人、年 | 37×1 | 2,000 | 74,000 | 文康活動費。 |

一般行政—行政管理

一般行政—行政管理

臺北市中山堂管理所

歲出計畫說明提要與各項費用明細表

中華民國109年度

單位：新臺幣元

會場業務—會場管理

會場業務—會場管理

| | | | | | |
|----------------|--------------------------|------|---------|------|-------------|
| 業務計畫及工作計畫名稱與編號 | 53153413801 會場業務-會場管理 | 承辦單位 | 業務組、總務組 | 預算金額 | 26,512,000元 |
|----------------|--------------------------|------|---------|------|-------------|

| | |
|--------|---|
| 歲出計畫說明 | <p>一、計畫內容： 1.處理會場行政、會場管理等業務。 2.處理文藝創作之展出與觀摩等業務。 3.辦理中山堂歷史資料及影音資料建置、藝文推廣及館際交流活動及辦理特展暨臺北書院暨藝文沙龍委託經營管理。</p> <p>二、預期成果： 1.完成年度施政計畫及自行檢討考核事項。 2.提升本市藝文水準，充實市民生活內涵。</p> |
|--------|---|

| 分支計畫及用途別科目 | 單位 | 數量 | 單價 | 預算數 | 說 明 |
|---------------|-----|--------|-----------|------------|-------------------------|
| 合計 | | | | 26,512,000 | 較上年度預算數26,512,000元，無增減。 |
| 02會場業務 | | | | 26,512,000 | 較上年度預算數26,512,000元，無增減。 |
| 2000 業務費 | | | | 25,562,000 | |
| 2006 水電費 | | | | 3,724,000 | |
| | 年 | 1 | 120,000 | 120,000 | 水費。 |
| | 年 | 1 | 3,604,000 | 3,604,000 | 電費。 |
| 2009 通訊費 | | | | 218,766 | |
| | 月 | 12 | 18,230.5 | 218,766 | 郵票、電話費、傳真機通訊等費用。 |
| 2027 保險費 | | | | 5,600 | |
| | 人、年 | 56 × 1 | 100 | 5,600 | 志工保險費。 |
| 2036 按日按件計資酬金 | | | | 265,000 | |
| | 人次 | 106 | 2,500 | 265,000 | 邀請專家學者審查之出席費等。 |
| 2039 委辦費 | | | | 1,430,000 | |
| | 年 | 1 | 900,000 | 900,000 | 中山堂藝文展演資料彙整登錄及影音資料建置工作。 |

臺北市中山堂管理所

歲出計畫說明提要與各項費用明細表

中華民國109年度

單位：新臺幣元

| 分支計畫及用途別科目 | 單位 | 數量 | 單價 | 預算數 | 說明 |
|-----------------|----|-------|-----------|------------|---------------------------|
| 2054 一般事務費 | 年 | 1 | 530,000 | 530,000 | 中山堂劇場節目審查、簽約等統籌執行。 |
| | | | | 19,588,234 | |
| | 年 | 1 | 100,000 | 100,000 | 場地佈置及展板製作費。 |
| | 年 | 1 | 1,590,000 | 1,590,000 | 中山堂廣場園藝景觀環境維護等。 |
| | 年 | 1 | 7,320,000 | 7,320,000 | 中山堂各演出廳室前後臺委託管理服務費。 |
| | 年 | 1 | 4,000,000 | 4,000,000 | 辦理各類主題之展覽。 |
| | 年 | 1 | 9,392 | 9,392 | 各種申請書及表格印刷。 |
| | 年 | 1 | 1,000,000 | 1,000,000 | 中山堂節目手冊、燈箱看板及摺頁、標示導覽指引製作。 |
| | 年 | 1 | 3,338,800 | 3,338,800 | 辦理中山堂藝文推廣及館際交流活動。 |
| | 年 | 1 | 2,000,000 | 2,000,000 | 中山堂廣場音樂會活動。 |
| | 人次 | 1,960 | 110 | 215,600 | 志工餐點及交通補助費。 |
| 2069 設施及機械設備養護費 | 人次 | 180 | 80 | 14,400 | 員工逾時誤餐餐盒費用。 |
| | 年 | 1 | 42 | 42 | 配合預算編列至千元，增列進位數42元。 |
| | | | | 325,000 | |
| | 年 | 1 | 75,000 | 75,000 | 鋼琴調音及維護費。 |
| 2084 短程車資 | 年 | 1 | 250,000 | 250,000 | 演出場地座椅及其他設施檢測修繕費。 |
| | | | | 5,400 | |
| 4000 獎補助費 | 人次 | 180 | 30 | 5,400 | 員工短程洽公所需交通費。 |
| | | | | 950,000 | |
| 4040 對國內團體之捐助 | 年 | 1 | 950,000 | 950,000 | 補助中山堂藝文沙龍委託經營管理。 |

會場業務—會場管理

會場業務—會場管理

臺北市中山堂管理所

歲出計畫說明提要與各項費用明細表

中華民國109年度

單位：新臺幣元

一般建築及設備—營建工程

一般建築及設備—營建工程

| | | | | | |
|----------------|-----------------------------|------|-----|------|------------|
| 業務計畫及工作計畫名稱與編號 | 53153419002 一般建築及設備-營建工程 | 承辦單位 | 總務組 | 預算金額 | 6,637,000元 |
|----------------|-----------------------------|------|-----|------|------------|

| | |
|--------|--|
| 歲出計畫說明 | 一、計畫內容： 辦理古蹟維修等零星工程、中山堂建築物外牆照明工程及堡壘廳空調設備新設工程等。 |
| | 二、預期成果： 依照工作計畫逐項順利進行，以提高工作績效及改善市容及服務品質。 |

| 分支計畫及用途別科目 | 單位 | 數量 | 單價 | 預算數 | 說明 |
|---------------|----|----|-----------|-----------|-----------------------------------|
| 合計 | | | | 6,637,000 | 較上年度預算數37,583,000元，減少30,946,000元。 |
| 11其他修建工程 | | | | 6,637,000 | 較上年度預算數37,583,000元，減少30,946,000元。 |
| 3000 設備及投資 | | | | 3,537,000 | 01古蹟維修等零星工程 |
| 3010 房屋建築及設備費 | | | | 3,537,000 | |
| | 年 | 1 | 3,537,000 | 3,537,000 | 施工費。 |
| | | | | 3,100,000 | 02中山堂建築物外牆照明工程 |
| 3000 設備及投資 | | | | 3,100,000 | |
| 3010 房屋建築及設備費 | | | | 3,100,000 | |
| | 式 | 1 | 2,844,000 | 2,844,000 | 施工費。 |
| | 式 | 1 | 227,520 | 227,520 | 規劃設計監造費，依施工費提列約8%。 |
| | 式 | 1 | 28,480 | 28,480 | 工程管理費，依施工費提列約1%。 |

臺北市中山堂管理所

歲出計畫說明提要與各項費用明細表

中華民國109年度

單位：新臺幣元

一般建築及設備—其他設備

一般建築及設備—其他設備

| | | | | | |
|--------------------|-----------------------------|----------|-----|----------|------------|
| 業務計畫及工作計畫 名稱與編號 | 53153419004 一般建築及設備-其他設備 | 承辦 單位 | 業務組 | 預算 金額 | 3,846,000元 |
|--------------------|-----------------------------|----------|-----|----------|------------|

| | |
|--------|---|
| 歲出計畫說明 | 一、計畫內容：租賃個人電腦、中正廳隔音門設備、表演廳燈光及音響設備暨多媒體視聽設備等。 |
| | 二、預期成果：依照工作計畫逐項順利進行，以提高工作績效及服務品質。 |

| 分支計畫及用途別科目 | 單位 | 數量 | 單價 | 預算數 | 說 明 |
|---------------|----|----|-----------|-----------|-------------------------------|
| 合計 | | | | 3,846,000 | 較上年度預算數371,000元，增加3,475,000元。 |
| 04其他設備 | | | | 3,846,000 | 較上年度預算數371,000元，增加3,475,000元。 |
| 3000 設備及投資 | | | | 3,846,000 | |
| 3030 資訊軟硬體設備費 | | | | 16,000 | |
| | 部 | 2 | 7,680 | 15,360 | 個人電腦租賃費（分年編列）。 |
| | 式 | 1 | 640 | 640 | 配合預算編列至千元，增列進位數640元。 |
| 3035 雜項設備費 | | | | 3,830,000 | |
| | 式 | 1 | 1,930,000 | 1,930,000 | 中正廳隔音門設備。 |
| | 式 | 1 | 1,270,000 | 1,270,000 | 表演廳燈光及音響設備。 |
| | 式 | 1 | 630,000 | 630,000 | 多媒體視聽設備。 |

臺北市中山堂管理所

人事費分析表

中華民國109年度

0253010100-文化支出-一般行政-行政管理

單位：新臺幣元

| 類別 | 預算員額 | 全年度人事費 | | | | | | | | | | | 備註 | |
|-------|------|--------|--------|-----------|---------|-----------|-----------|-----------|-----------|-----------|-----------|-----------|------------|--------|
| | | 民意代表待遇 | 政務人員待遇 | 法定編制人員待遇 | 約聘僱人員待遇 | 技工及工友待遇 | 獎金 | 其他給與 | 加班值班費 | 退休退職給付 | 退休離職儲金 | 保險 | | 合計 |
| 合計 | 37 | | | 9,972,000 | | 9,048,000 | 4,758,500 | 1,056,320 | 1,564,844 | 1,947,650 | 3,074,118 | 2,091,568 | 33,513,000 | |
| 正式員額 | 14 | | | 9,972,000 | | | 2,439,500 | 224,000 | 512,112 | 1,947,650 | 889,044 | 833,814 | 16,818,120 | |
| 職員 | 14 | | | 9,972,000 | | | 2,439,500 | 224,000 | 512,112 | 1,947,650 | 889,044 | 833,814 | 16,818,120 | 含駐衛警5人 |
| 技工 | 23 | | | | | 9,048,000 | 2,319,000 | 288,000 | 1,052,732 | | 2,185,074 | 1,257,754 | 16,150,560 | |
| 其他人事費 | | | | | | | | 544,320 | | | | | 544,320 | |

四、參 考 表

臺北市中山堂管理所

歲出一級用途別科目分析表

中華民國109年度

單位：新臺幣千元

| 名稱及編號 | 合計 | 經常支出 | | | | | | 資本支出 | | | | | |
|------------------------|--------|--------|--------|------|-----|-----|--------|------|-----|--------|------|-----|--------|
| | | 人事費 | 業務費 | 獎補助費 | 債務費 | 預備金 | 小計 | 人事費 | 業務費 | 設備及投資 | 獎補助費 | 預備金 | 小計 |
| 合計 | 80,974 | 33,513 | 36,028 | 950 | | | 70,491 | | | 10,483 | | | 10,483 |
| 53153410000 文化支出 | 80,974 | 33,513 | 36,028 | 950 | | | 70,491 | | | 10,483 | | | 10,483 |
| 53153410100 一般行政 | 43,979 | 33,513 | 10,466 | | | | 43,979 | | | | | | |
| 53153410101 行政管理 | 43,979 | 33,513 | 10,466 | | | | 43,979 | | | | | | |
| 53153413800 會場業務 | 26,512 | | 25,562 | 950 | | | 26,512 | | | | | | |
| 53153413801 會場管理 | 26,512 | | 25,562 | 950 | | | 26,512 | | | | | | |
| 53153419000 一般建築及設備 | 10,483 | | | | | | | | | 10,483 | | | 10,483 |
| 53153419002 營建工程 | 6,637 | | | | | | | | | 6,637 | | | 6,637 |
| 53153419004 其他設備 | 3,846 | | | | | | | | | 3,846 | | | 3,846 |

臺北市中山堂管理所

資本支出分析表

中華民國109年度

單位：新臺幣千元

| 名稱及編號 | 合計 | 設 備 及 投 資 | | | | | | | | 其他資本支出 |
|------------------------|--------|-----------|---------|---------|------|------|--------|-------|----|--------|
| | | 土地 | 房屋建築及設備 | 公共建設及設施 | 機械設備 | 運輸設備 | 資訊軟體設備 | 雜項設備 | 權利 | |
| 合 計 | 10,483 | | 6,637 | | | | 16 | 3,830 | | |
| 53153419000 一般建築及設備 | 10,483 | | 6,637 | | | | 16 | 3,830 | | |
| 53153419002 營建工程 | 6,637 | | 6,637 | | | | | | | |
| 53153419004 其他設備 | 3,846 | | | | | | 16 | 3,830 | | |

臺北市中山堂管理所

各項費用彙計表

中華民國109年度

單位：新臺幣元

| 工作計畫名稱及編號 | 53153410101 行政管理 | 53153413801 會場管理 | 53153419002 營建工程 | 53153419004 其他設備 | 合 計 | |
|---------------------|---------------------|---------------------|---------------------|---------------------|------------|--|
| 第一、二級用途別 科目名稱及編號 | | | | | | |
| 合 計 | 43,979,000 | 26,512,000 | 6,637,000 | 3,846,000 | 80,974,000 | |
| 100000人事費 | 33,513,000 | | | | 33,513,000 | |
| 101500法定編制人員待遇 | 9,972,000 | | | | 9,972,000 | |
| 102500技工及工友待遇 | 9,048,000 | | | | 9,048,000 | |
| 103000獎金 | 4,758,500 | | | | 4,758,500 | |
| 103500其他給與 | 1,056,320 | | | | 1,056,320 | |
| 104000加班值班費 | 1,564,844 | | | | 1,564,844 | |
| 104500退休退職給付 | 1,947,650 | | | | 1,947,650 | |
| 105000退休離職儲金 | 3,074,118 | | | | 3,074,118 | |
| 105500保險 | 2,091,568 | | | | 2,091,568 | |
| 200000業務費 | 10,466,000 | 25,562,000 | | | 36,028,000 | |
| 200600水電費 | | 3,724,000 | | | 3,724,000 | |
| 200900通訊費 | 5,968 | 218,766 | | | 224,734 | |
| 201800資訊服務費 | 184,774 | | | | 184,774 | |
| 202700保險費 | 150,000 | 5,600 | | | 155,600 | |
| 203000兼職費 | 36,000 | | | | 36,000 | |
| 203600按日按件計資酬金 | 240,000 | 265,000 | | | 505,000 | |
| 203900委辦費 | | 1,430,000 | | | 1,430,000 | |
| 205100物品 | 813,653 | | | | 813,653 | |
| 205400一般事務費 | 7,045,555 | 19,588,234 | | | 26,633,789 | |
| 206300房屋建築養護費 | 551,265 | | | | 551,265 | |
| 206600車輛及辦公器具養護費 | 9,400 | | | | 9,400 | |
| 206900設施及機械設備養護費 | 1,384,985 | 325,000 | | | 1,709,985 | |
| 208400短程車資 | | 5,400 | | | 5,400 | |
| 209300特別費 | 44,400 | | | | 44,400 | |
| 300000設備及投資 | | | 6,637,000 | 3,846,000 | 10,483,000 | |
| 301000房屋建築及設備費 | | | 6,637,000 | | 6,637,000 | |
| 303000資訊軟硬體設備費 | | | | 16,000 | 16,000 | |
| 303500雜項設備費 | | | | 3,830,000 | 3,830,000 | |
| 400000獎補助費 | | 950,000 | | | 950,000 | |
| 404000對國內團體之捐助 | | 950,000 | | | 950,000 | |

臺北市中山堂管理所

人事費彙計表

中華民國109年度

單位：新臺幣元

| 類別 | 預算員額 | 全年度人事費 | | | | | | | | | | | 備註 | |
|-------|------|--------|--------|-----------|---------|-----------|-----------|-----------|-----------|-----------|-----------|-----------|------------|-------------------|
| | | 民意代表待遇 | 政務人員待遇 | 法定編制人員待遇 | 約聘僱人員待遇 | 技工及工友待遇 | 獎金 | 其他給與 | 加班值班費 | 退休退職給付 | 退休離職儲金 | 保險 | | 合計 |
| 合計 | 37 | | | 9,972,000 | | 9,048,000 | 4,758,500 | 1,056,320 | 1,564,844 | 1,947,650 | 3,074,118 | 2,091,568 | 33,513,000 | |
| 正式員額 | 14 | | | 9,972,000 | | | 2,439,500 | 224,000 | 512,112 | 1,947,650 | 889,044 | 833,814 | 16,818,120 | |
| 職員 | 14 | | | 9,972,000 | | | 2,439,500 | 224,000 | 512,112 | 1,947,650 | 889,044 | 833,814 | 16,818,120 | (人員維持費) 含駐衛警5人 |
| 技工 | 23 | | | | | 9,048,000 | 2,319,000 | 288,000 | 1,052,732 | | 2,185,074 | 1,257,754 | 16,150,560 | |
| 其他人事費 | | | | | | | | 544,320 | | | | | 544,320 | |

本 頁 空 白

| 職能別分類 | 經濟性分類 | 經常支出 | | | | | | | 資本支出 | | | | | |
|---------------|-------|--------|---------------|------|--------|------|---------------|-----|--------|-------|--------|--------------|-------|--|
| | | 受僱人員報酬 | 購買支出 商品及勞務 | 債務利息 | 土地租金支出 | 經常移轉 | | | 經常支出合計 | 投資及增資 | | | | |
| | | | | | | 對企業 | 對非營利 機構及民間 | 對政府 | | 對國外 | 對營業基金 | 對非營業 基金特種 | 對民間企業 | |
| 總計 | | 34,054 | 35,487 | | | | | 950 | | | 70,491 | | | |
| 01 一般公共事務 | | | | | | | | | | | | | | |
| 02 防衛 | | | | | | | | | | | | | | |
| 03 公共秩序與安全 | | | | | | | | | | | | | | |
| 04 教育 | | | | | | | | | | | | | | |
| 05 保健 | | | | | | | | | | | | | | |
| 06 社會安全與福利 | | | | | | | | | | | | | | |
| 07 住宅及社區服務 | | | | | | | | | | | | | | |
| 08 娛樂、文化與宗教 | | 34,054 | 35,487 | | | | | 950 | | | 70,491 | | | |
| 09 燃料與能源 | | | | | | | | | | | | | | |
| 10 農、林、漁、牧業 | | | | | | | | | | | | | | |
| 11 礦業、製造業及營造業 | | | | | | | | | | | | | | |
| 12 運輸及通信 | | | | | | | | | | | | | | |
| 13 其他經濟服務 | | | | | | | | | | | | | | |
| 14 環境保護 | | | | | | | | | | | | | | |
| 15 其他支出 | | | | | | | | | | | | | | |

堂管理所

濟性綜合分類表

年度

單位：新臺幣千元

| 資本支出 | | | | | | | | | | | | | |
|------|---------------------|-----|-----|------|--------|--------|-------|------|------|-------|-------------|--------|--------|
| 資本移轉 | | | | 土地購入 | 無形資產購入 | 固定資本形成 | | | | | | 資本支出合計 | 總計 |
| 對企業 | 對非營利 家庭及民間 機構 | 對政府 | 對國外 | | | 住宅 | 非住宅房屋 | 營建工程 | 運輸工具 | 資訊軟體 | 其他設備 及機器 | | |
| | | | | | | 6,637 | | | | 3,846 | | 10,483 | 80,974 |
| | | | | | | | 6,637 | | | 3,846 | | 10,483 | 80,974 |