

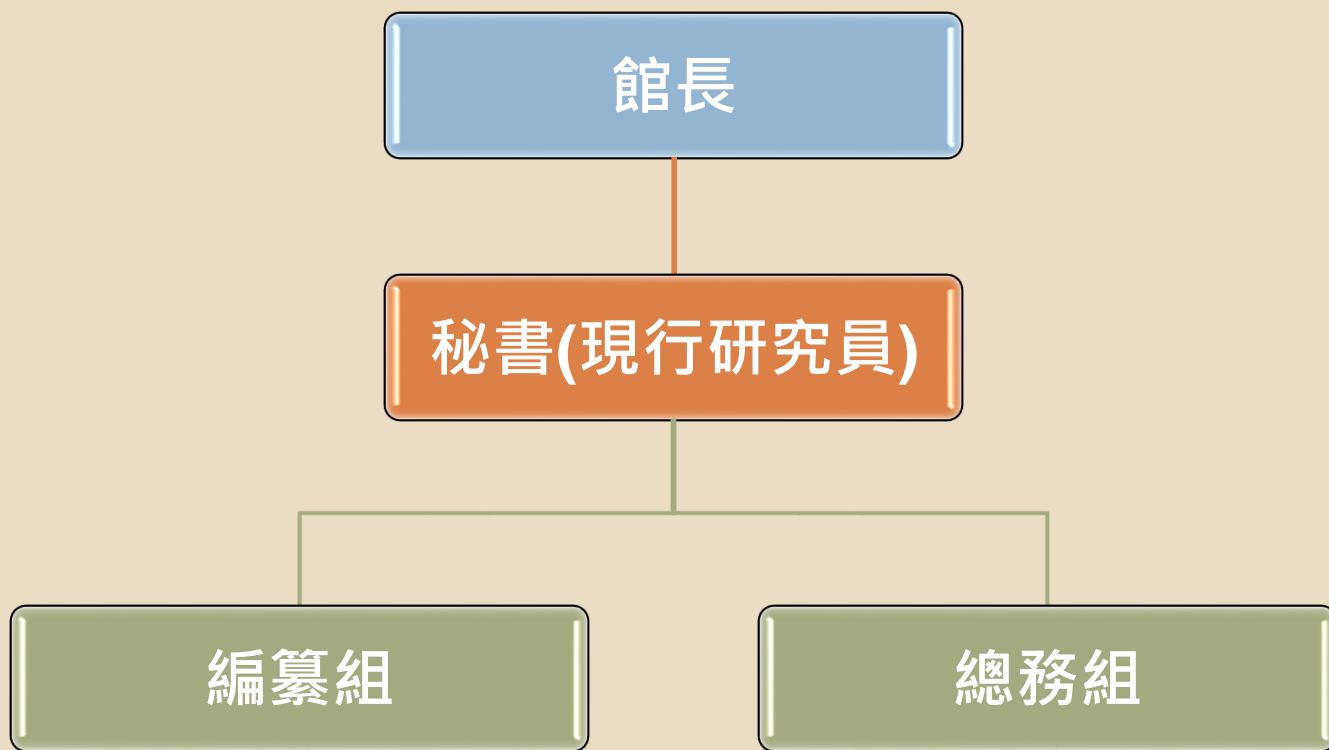


臺北市立文獻館

110年度策略地圖與平衡計分卡



組織架構



使命 願景 核心價值

核心價值

- 以人為本 尊重多元
- 正直誠信 團隊合作
- 創新卓越 開放共享

願 景

- 臺北 記憶 保管 場

使 命

- 存 文 徵 獻

策略地圖

【使命】
存文徵獻

【願景】
臺北記憶保管場

【核心價值】
以人為本 尊重多元 正直誠信
團隊合作 創新卓越 開放共享

策略
主題

強化市民文史素養
A

保存活化文獻史料內容
B

增進厚實文獻底蘊
C

提升場館活化再利用
D

策略 目標	顧客 C	AC1 推廣史蹟動線導覽 AC2 推廣臺灣史蹟研習會	BC1 辦理古物普查、指定、巡查 BC2 館藏增值再利用	CC1 推動專書紀錄片出版 CC2 推動電子書出版品下載率	DC1 樹心會館場地提供使用 DC2 場館參觀人數
	內部 流程 P	AP1 辦理志工培訓課程	BP1 強化文物史料整理	CP1 辦理文獻編輯審議	DP1 管控場地申請流程
	學習 成長 L	TL1 提昇同仁基礎知識能力			
	財務 F	TF1 提高展覽、活動預算執行效能			

平衡計分卡

策略目標	KPI (關鍵績效指標)	行動方案
【顧客構面】		
AC1 推廣史蹟動線 導覽	AC1.1 動線史蹟導覽 場次	AC1.1.1 受理民眾申請動線 史蹟導覽
	AC1.2 辦理史蹟趴趴 GO民眾滿意度	AC1.2.1 史蹟趴趴GO活動參 與民眾滿意度
AC2 推廣臺灣史蹟 研習會	AC2.1 臺灣史蹟研習 會參加人數	AC2.1.1 受理全國各中小學 教師及地方社會人 士申請報名
	AC2.2 參加學員滿意 度調查	AC2.2.1 研習會課程結束後， 提供學員問卷填寫

平衡計分卡

策略目標0	KPI (關鍵績效指標)	行動方案
【顧客構面】		
BC1 辦理古物普查、指定、巡查	BC1.1 辦理文物普查、古物指定、列冊追蹤	BC1.1.1 執行文物普查、古物指定、列冊追蹤相關工作項目
	BC1.2 古物類文化資產巡查件數	BC1.2.1 執行古物定期巡查工作項目
BC2 館藏加值再利用	BC2.1 辦理典藏文物解讀數位化件數	BC2.1.1 廣徵史料文物已完成解讀數位化件數
	BC2.2 館藏文物運用件數	BC2.2.1 提供本館自辦展覽及外界策展及研究使用申請館藏文物(含圖檔)

平衡計分卡

策略目標	KPI (關鍵績效指標)	行動方案
【顧客構面】		
CC1 推動專書紀錄片出版	CC1.1 出版專書、紀錄片	CC1.1.1 出版專書、紀錄片累積數
	CC1.2 出版品流通率	CC1.1.2 民國100年起出版品(專書、臺北學及臺北文獻)流通率
CC2 推動電子書出版品下載	CC2.1 臺北文獻期刊免費電子書下載數	CC2.1.1 推動臺北文獻期刊免費電子書下載

平衡計分卡

策略目標	KPI (關鍵績效指標)	行動方案
【顧客構面】		
DC1 樹心會館場地提供使用	DC1.1 每年度樹心會館場地之使用率	DC1.1.1 樹心會館多功能區場地使用辦法
DC2 場館參觀人數	DC2.1 參觀人數	DC2.1.1 西本願寺本堂及樹心會館參觀人數

平衡計分卡

策略目標	KPI (關鍵績效指標)	行動方案
【內部流程構面】		
AP1 辦理志工培訓課程	AP1.1 辦理志工培訓教育課程場次	<p>AP1.1.1 依臺北市立文獻館志工隊設置要點</p> <p>AP1.1.2 特展開展初期辦理展場志工導覽之培訓</p> <p>AP1.1.3 志工勘考活動</p> <p>AP1.1.4 辦理志工讀書會</p> <p>AP1.1.5 辦理志工相關研習課程</p>
BP1 強化文物史料整理	BP1.1 年度辦理典藏文物史料整理件數	BP1.1.1 辦理入藏文物基本資料建置、清潔、包裝掃描件數

平衡計分卡

策略目標	KPI (關鍵績效指標)	行動方案
【內部流程構面】		
CP1 辦理文獻編輯審議	CP1.1 辦理臺北文獻編輯會議	CP1.1.1 訂定編輯目標，提高期刊品質
DP2 管控場地申請流程	DP1.1 辦理申請案件場地勘	DP1.1.1 依據樹心會館多功能區場地使用作業流程

平衡計分卡

策略目標	KPI (關鍵績效指標)	行動方案
【學習成長構面】		
TL2 提昇同仁基礎知識能力	TL2.1 完成臺北e大課程(市府規範)及公訓中心課程平均時數	TL1.1.2 鼓勵同仁除市府要求之學習時數外，自發學習
【財務構面】		
TF1 提高展覽、活動預算執行效能	TF1.1 預算執行效能	TF1.1.1 提升展覽及活動預算(常設展、堂展、族譜展及史蹟活動)執行效能