

# 2025跨年捷運宣導措施

臺北大眾捷運股份有限公司

2024/12/19

# 目錄

**01** | 捷運疏運概要

**02** | 乘車安全提醒

**03** | 進場散場動線

**04** | 避開人潮密技

**05** | 完善貼心服務

# 連續**42**小時不收班

✔ 113年12月31日 6:00 至114年1月1日 24:00



12/31 16:00-1/1 06:00



# 主要進散場動線

## 2 線進場

2 Entrance Routes

- 板南線
- 淡水信義線

## 3 線離場

3 Exit Routes

- 板南線
- 淡水信義線
- 松山新店線

# 散場搭綠線好康通知

✔ 跨年散場避人潮，與其排隊等候進站，不如步行搭乘綠線！



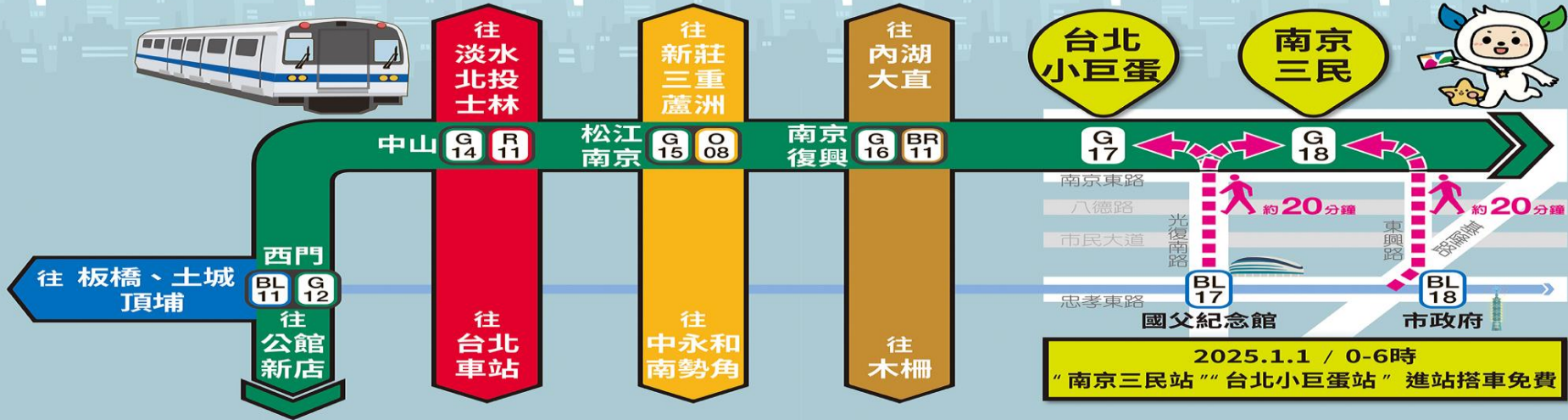
2025.1.1 / 0-6時  
跨年免費搭

## 綠線

G18 南京三民  
G17 台北小巨蛋



棕紅橘藍都可通 方便省時超輕鬆



114 1/1  
0:00-6:00

南京三民站>  
台北小巨蛋站>

# 單趟免費

# 國父紀念館站管制措施

## 因應臺北大巨蛋演唱會



出口5北側扶梯**22時**關閉  
僅開放樓梯通行



出口5南側**22時**關閉



當日**GATE 6**不開放進出  
現場維持淨空



國館站西M入口**22時**關閉



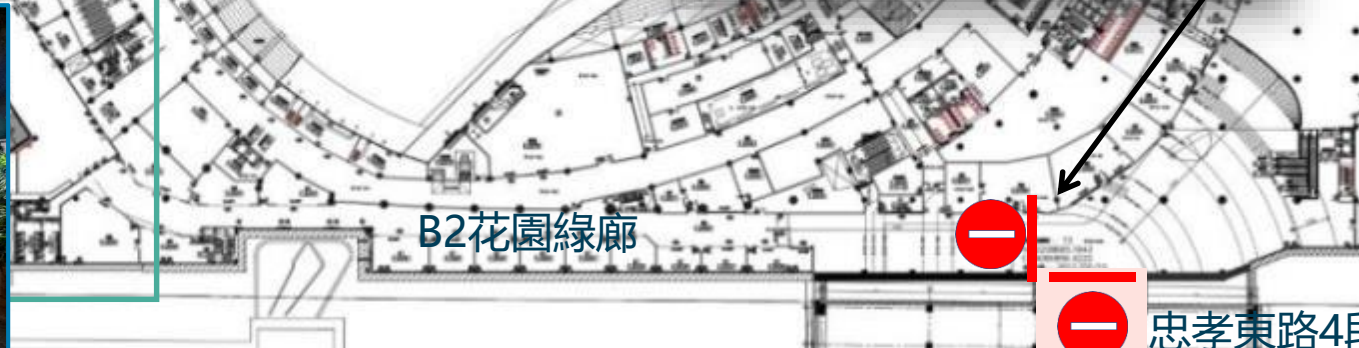
商場地下連通口**22時**關閉



花園綠廊東側入口**22時**封閉



3號出口**24時**關閉



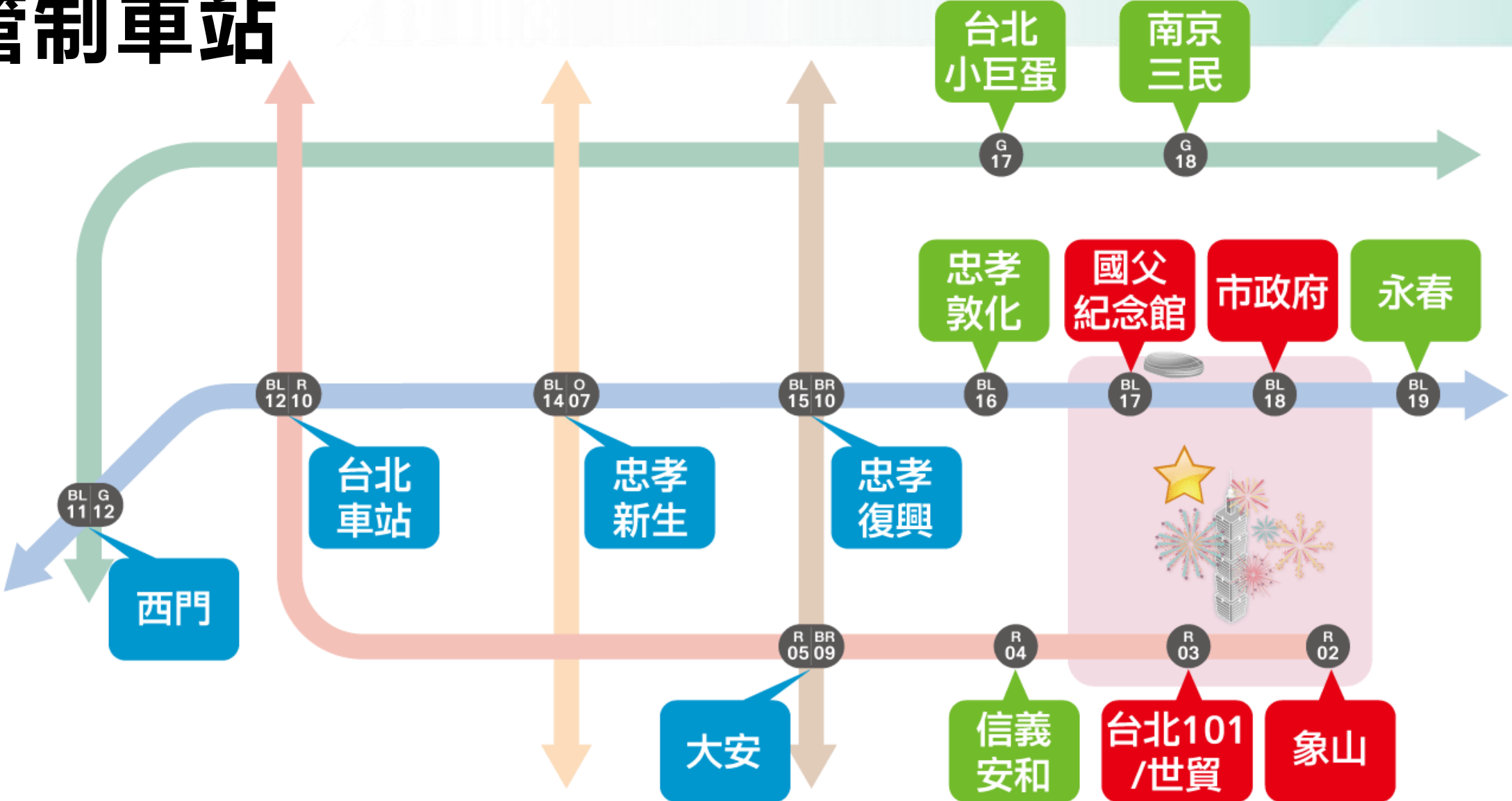
B2花園綠廊

忠孝東路4段地下通廊

### 各項管制作為

1. 出口3關閉
2. GATE 6 不開放進出
3. 出口5南側關閉，北側開放樓梯
4. 出口5西側M層關閉，商場地下連通道關閉
5. 花園綠廊及忠孝東路4段地下通廊關閉

# 管制車站



★ 跨年晚會舞台

重點管制車站(4站)

轉乘管制車站(5站)

一般管制車站(5站)

# 各路線班距

|       | 19:00-24:00 | 0:00後 |
|-------|-------------|-------|
| 板南線   | 2分32秒       | 2分28秒 |
| 淡水信義線 | 3分鐘         | 3分鐘   |
| 松山新店線 | 6-8分鐘       | 5-8分鐘 |
| 中和新蘆線 | 4分45秒       | 4分45秒 |
| 文湖線   | 2.5-3.5分鐘   | 3分鐘   |



# 歡聚跨年 安全返家

**不要推！ 不要擠！**  
**保護別人和自己！**



站穩  
踏階

聽從引導

不奔跑  
不搶快

保持  
適當距離

依序進站  
依序搭車

緊握扶手



# 路網分流 分線進場

板橋、新莊、蘆洲、松山 搭**板南線**



淡水、新店、中和

搭**淡水信義線**



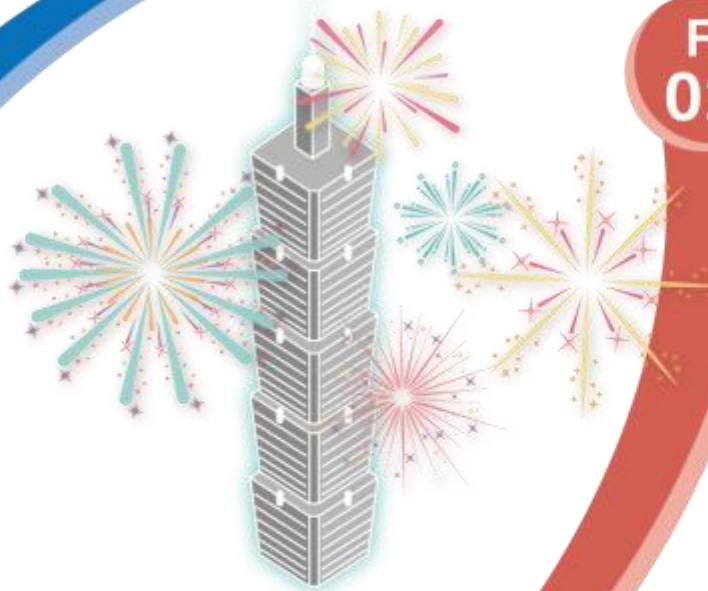
# 進場 2 線分流

國父紀念館  
SUN YAT-SEN  
MEMORIAL HALL

BL  
17

市政府  
TAIPEI CITY HALL

BL  
18



R  
02

象山  
XIANGSHAN

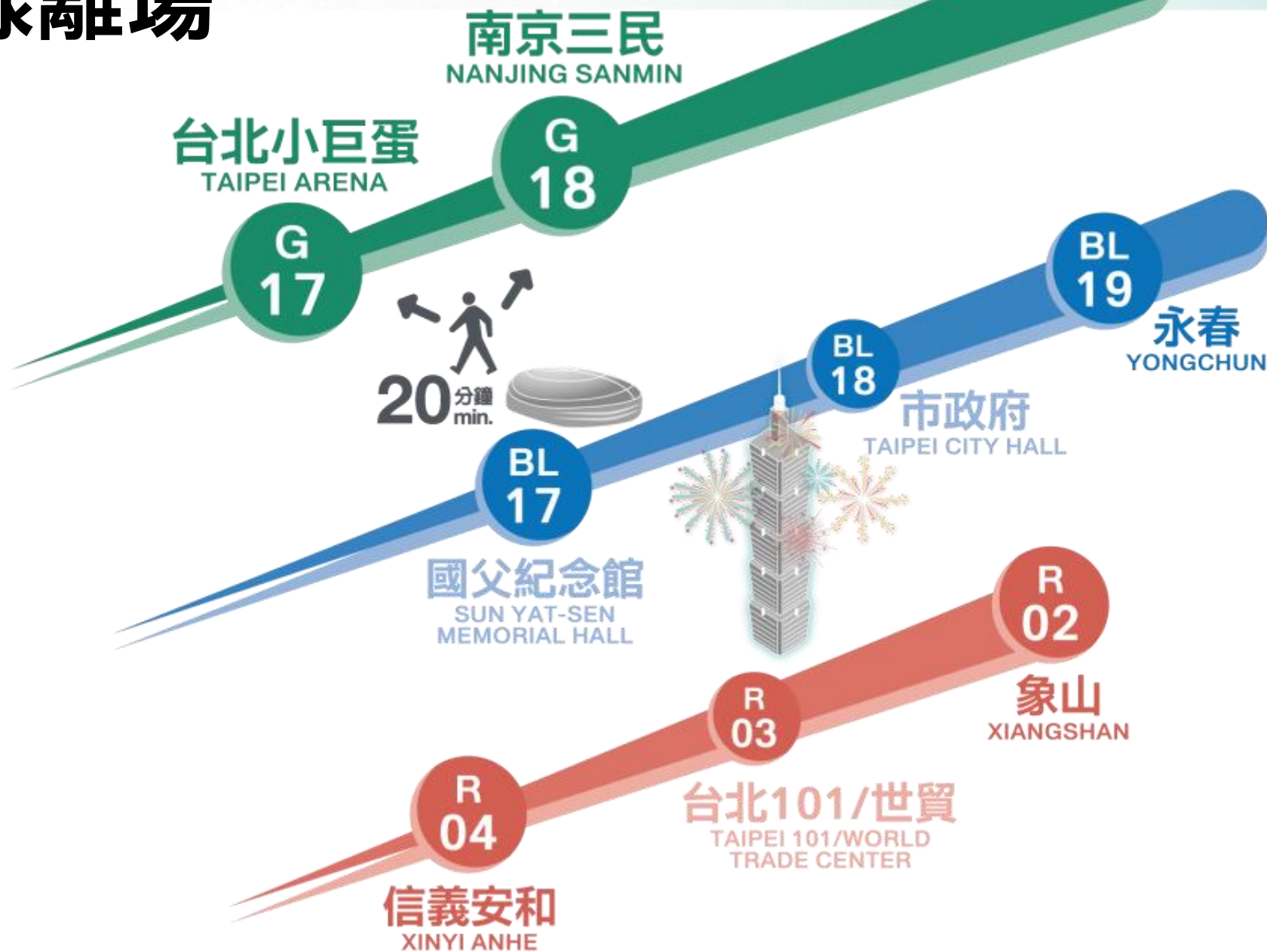
R  
03

台北101/世貿  
TAIPEI 101/WORLD  
TRADE CENTER

R  
04

信義安和  
XINYI ANHE

# 散場 3 線離場



# 跨年 5 口訣

**預先加值**

電子票證  
單程票

**加**

**提早出門**

避開尖峰

**提**

**多走幾步**

鄰近車站  
搭車

**走**

**分散搭乘**

板南線  
淡水信義線

**分**

**前站下車**

提前於 國父紀念館站  
信義安和站 下車

**前**

# 查詢列車擁擠度 Metro TIMES

臺北捷運GO APP

列車動態資訊



月台電視 燈條

即時掌握列車狀況



提前避開人潮  
分散候車

# 利用南港站轉乘 外縣市旅客



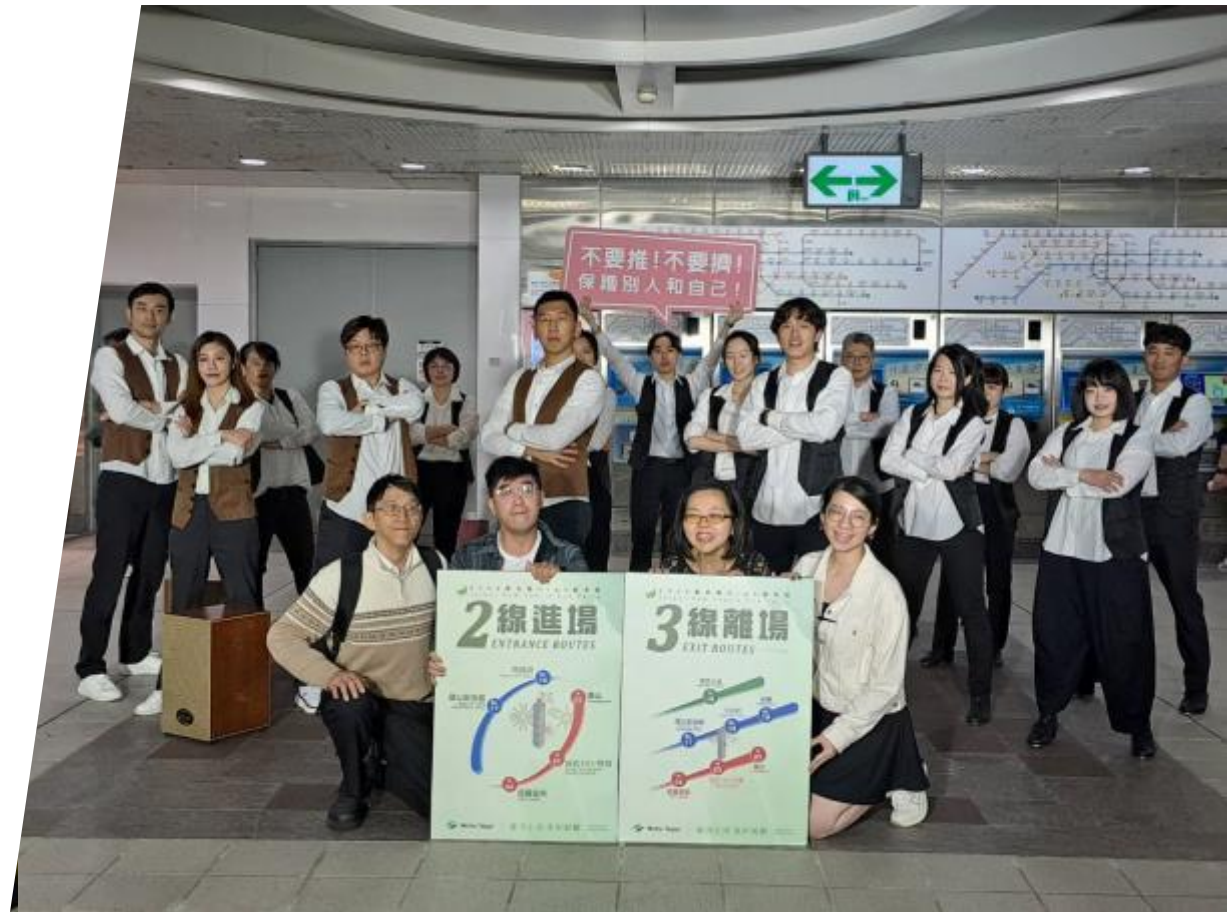
# 淨空緩衝區 勿推擠不踩踏



市政府站出口2  
台北101/世貿站出口5  
國父紀念館站出口4;出口5



# 潮天團進駐 賣力演出溫暖旅客心



市政府站  
國父紀念館站  
台北101/世貿站  
象山站

# 臨時護理站 提供臨時醫療服務



市政府站  
國父紀念館站  
台北101/世貿站  
象山站

# 弱勢族群 電梯優先搭乘



# 通路暢通 博愛優先通道及救護動線





台北車站  
市政府站  
台北101/世貿站  
象山站

# 台北捷運準備好了



全力動員  
凌晨**3**時前完成疏運

歡聚跨年  
平安返家