

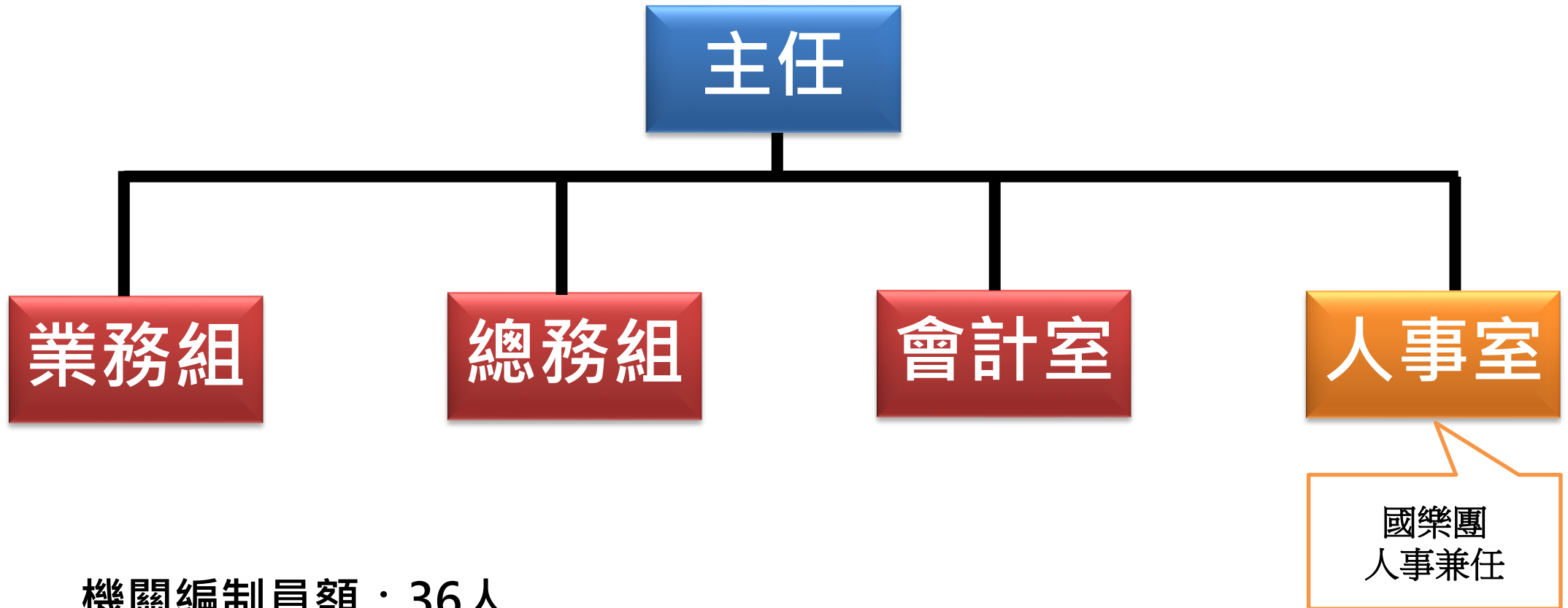
中山堂建築透視圖
繪製：李乾朗

The Architectural Perspective of ZS H.
by Professor Chuan-Liang Lee

臺北市中山堂管理所 111年度策略地圖與平衡計分卡

藝文源頭
眾樂之堂
世代傳承
歷久彌新

臺北市中山堂管理所組織架構



機關編制員額：36人

目前人員：30人(含職員9人、駐警4人、技工17人)

使命、願景及核心價值

使命

- 延續古蹟生命 展現人文量能

願景

- 成為永續經營的場館

核心價值

- 傳承、服務、創新、共享

臺北市中山堂管理所策略地圖

策略主題

A 營造友善環境

B 強化歷史傳承

策略目標

顧客C

AC1 精進友善環境
AC2 提升民眾滿意度

BC1 提增民眾參訪古蹟意願

內部
流程P

AP1 簡化行政流程

BP1 推廣多元藝文活動

學習
成長L

AL1 強化員工專業技能

BL1 精進志工導覽服務

財務F

AF1 提高資本門預算執行效能

BF1 提升歲入收入執行成效

平衡計分卡-A：營造友善環境

策略目標	關鍵績效指標(KPI)	行動方案
顧客構面		
AC1精進友善環境	AC1.1完成精進友善環境件數	AC1.1.1政府機關及學校節約能源行動計畫
AC2提升民眾滿意度	AC2.1民眾陳情事項滿意度	AC2.1.1依臺北市府暨所屬各機關處理人民陳情案件注意事項辦理
內部流程構面		
AP1簡化行政流程	AP1.1 民眾於線上申辦本所各項業務之件數	AP1.1.1於市民服務大平台提供民眾線上申辦本所各項服務業務

平衡計分卡-A：營造友善環境

策略目標	關鍵績效指標 (KPI)	行動方案
學習成長構面		
AL1強化員工專業技能	AL1.1參加專業技能訓練課程之人次	AL1.1.1派員參加採購、資訊、性別主流化、環境教育等課程，精進服務技能 AL1.1.2辦理消防、AED、CPR訓練，加強應變能力
財務構面		
AF1提高資本門預算執行效能	AF1.1資本門預算執行效能	AF1.1.1覈實編列資本門預算，並依所編項目經費確實執行

平衡計分卡-B：強化歷史傳承

策略目標	關鍵績效指標(KPI)	行動方案
顧客面		
BC1提增民眾參訪古蹟意願	BC1.1古蹟參訪人次	BC1.1.1透過本所官網介紹古蹟亮點及臉書辦理相關活動宣傳，以增加參訪意願。
內部流程構面		
BP2推廣多元藝文活動	PB2.1辦理藝文展演活動的場次	<p>BP2.1.1辦理中正廳、光復廳、廣場展演空間申請使用</p> <p>BP2.1.2辦理「中山堂85周年館慶活動」、「陶藝火車展」、「輪椅族舞會」、「廣場音樂節」等主題展覽。</p> <p>BP2.1.3推動委外經營團隊活動及課程</p>

平衡計分卡-B：強化歷史傳承

策略目標	關鍵績效指標(KPI)	行動方案
學習成長構面		
BL1精進志工導覽服務	BL1.1辦理導覽人員培訓次數	BL1.1.1辦理展前導覽人員培訓教育，每季觀摩聯誼活動及每年交流參訪活動
財務構面		
BF1提升歲入收入執行成效	BF1.1收取各類規費租金、場租、回饋金之執行率	BF1.1.1委外辦理中山堂臺北書院之課程與活動收入、堡壘廳場地租金、藝文沙龍回饋金和各場地設施使用費繳納

簡報結束 敬請指教

