

臺北市殯葬管理處

蔣渭水先生紀念廣場與政治受難者紀念公園
(含墓區) 整體規劃等工程

開工法會

開工法會程序

工程範圍內尊靈長期以來多數無人焚香祭拜供養祭品，爰有必要辦理本開工法會，本工程由臺北市殯葬管理處主辦，傳亞營造有限公司承辦，將秉持「謙遜恭敬、安頓尊者，關懷生命，將心比心」之理念，於開工前舉辦普施超渡法會，並於儀式中準備供養之供品普施，以超度眾尊、撫慰先魂、安頓尊者，藉由法會淨化地靈，並祈求主辦機關與施工有關人員平安及工程順利。

一、開工法會日期：111年8月18日

二、開工法會

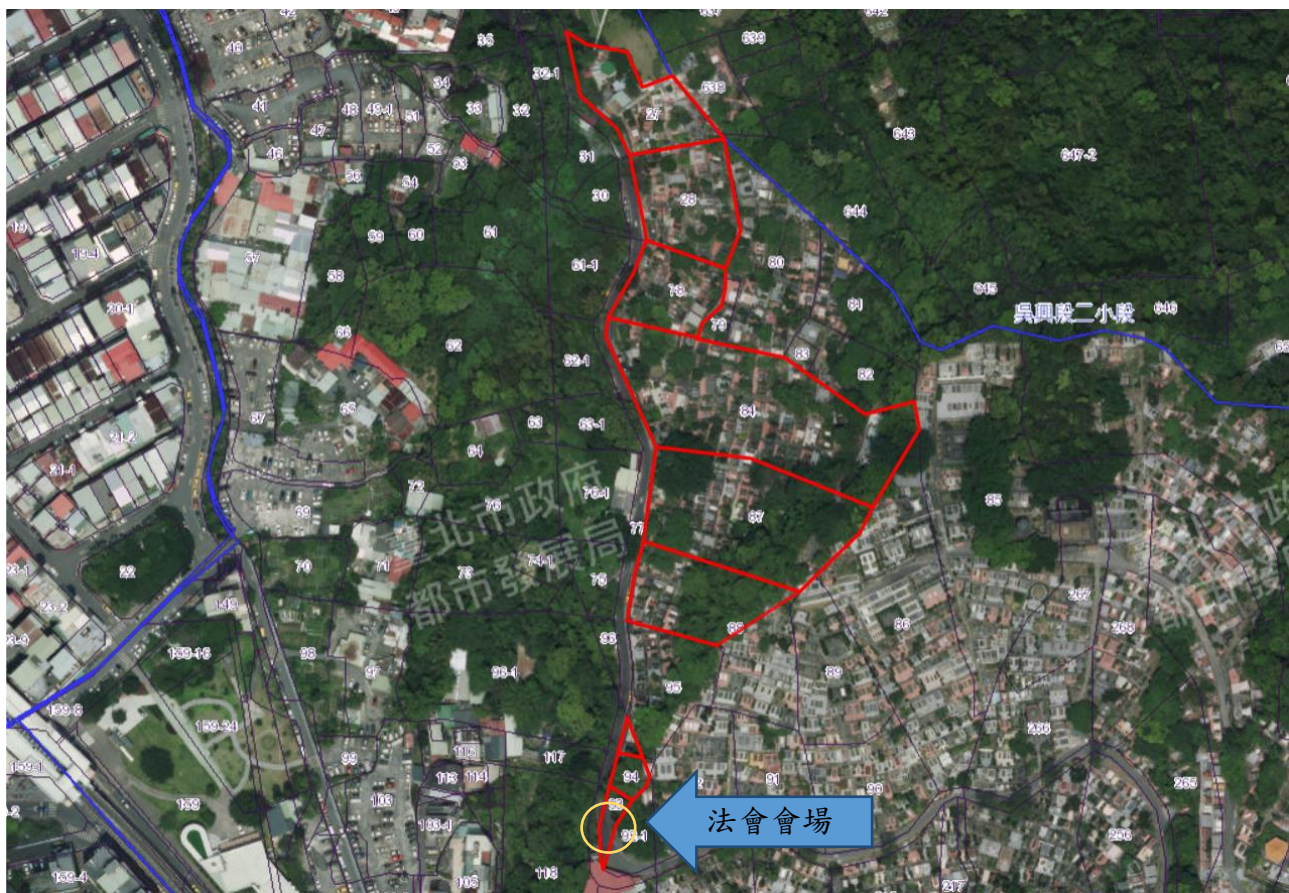
本案為對死者表示尊敬、祈求作業運作順利，本開工法會依佛教儀式舉行，現場準備淨水或淨身器具、材料等物，以符合民俗習慣。說明如下：

1. 本法會係依施工補充說明之規定期限函報並檢附法會流程、佈置規劃、工作人員數及供品等(大致內容請參考供品數量表)。
2. 會場佈置及流程說明：
 - (1) 搭棚架及普施超渡祭壇佈置(含帆布、帳棚、布幔、電力、桌椅、祭拜桌、佛架、佛像、香爐、擴音器、麥克風等所需物品)。
 - (2) 法會供品(含鮮花、燈、香等)，法會結束後，將食品及飲料等供品發送給弱勢團體或請里長分送。
 - (3) 本法會法師(含法器)、樂師(含樂器)、司儀及工作人員等9位。
 - (4) 於法會結束後將廢棄物運離。
 - (5) 依開工法會流程完成法會各項儀式。
 - (6) 開工法會全程錄影，拍照依法會流程順序自開始到結束相片至少10張以上提供備查。
 - (7) 本公司於現場準備淨水或淨身器具、材料等物，以符合民俗習慣。

開工法會流程：

地點	法事程序	時間	參拜	備註
壇內	法會起鼓	09:00	全體陪拜	
壇內	發表請神	09:10	隨意參拜	
壇內	慈悲三昧水懺 上、中、下卷	09:30	隨意參拜	
壇內	午供 佛祖	12:00	隨意參拜	
壇內	午休	12:30	休 息	
壇內	甘露施食要集	13:00	隨意參拜	地基主、山神、土地公、眾亡靈
壇內	興工破土 完壇送神	15:00	隨意參拜	

蔣渭水先生紀念廣場與政治受難者紀念公園（含墓區）整體規劃等工程
開工法會會場地點：靈德寺（110 臺北市信義區崇德街 288 號）斜對面



空照圖