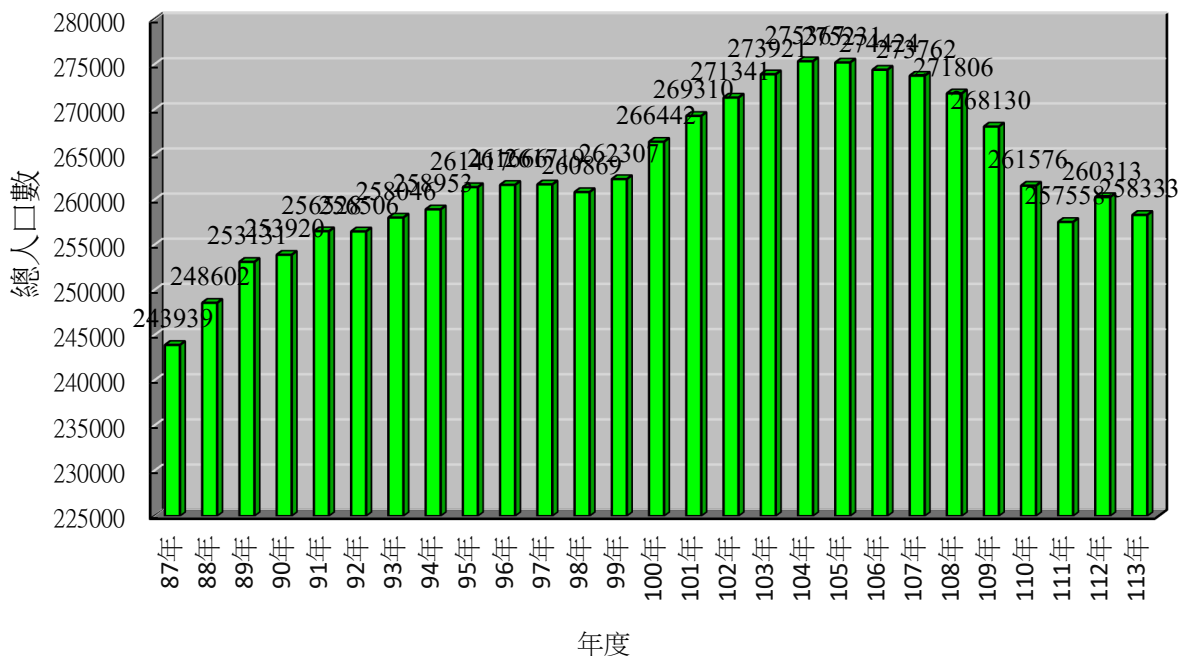


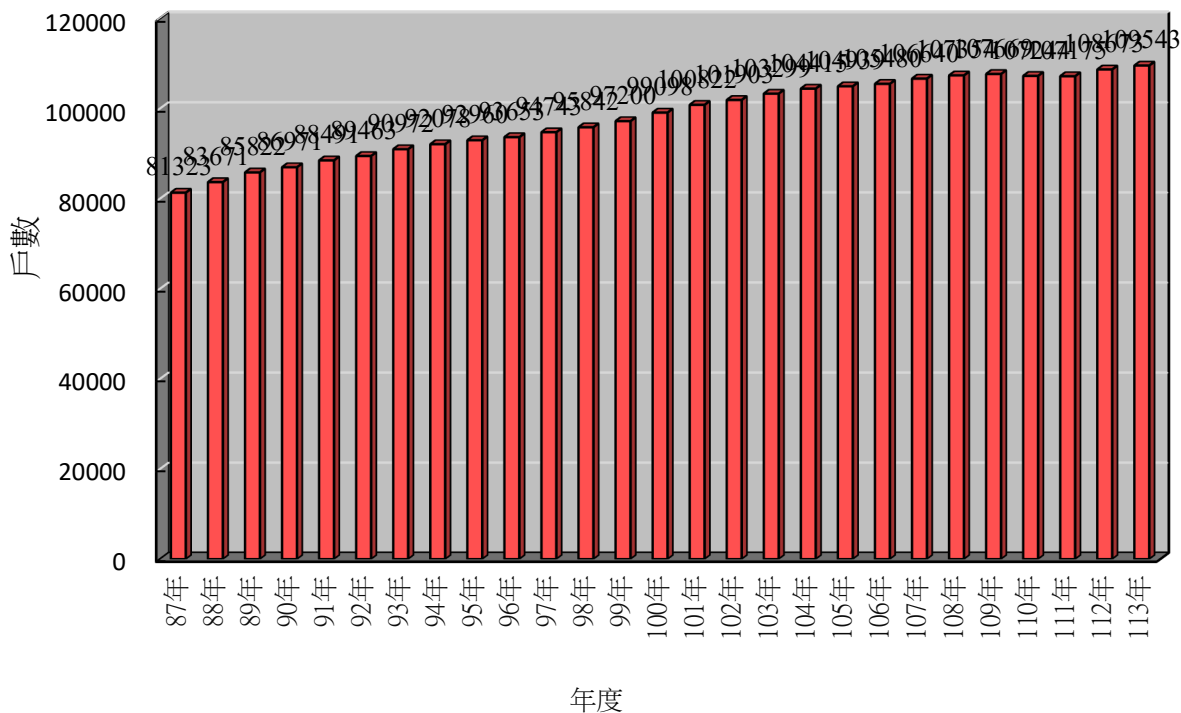
文山區87年至113年總人口數統計圖

臺北市文山區87年至113年總人口數統計圖



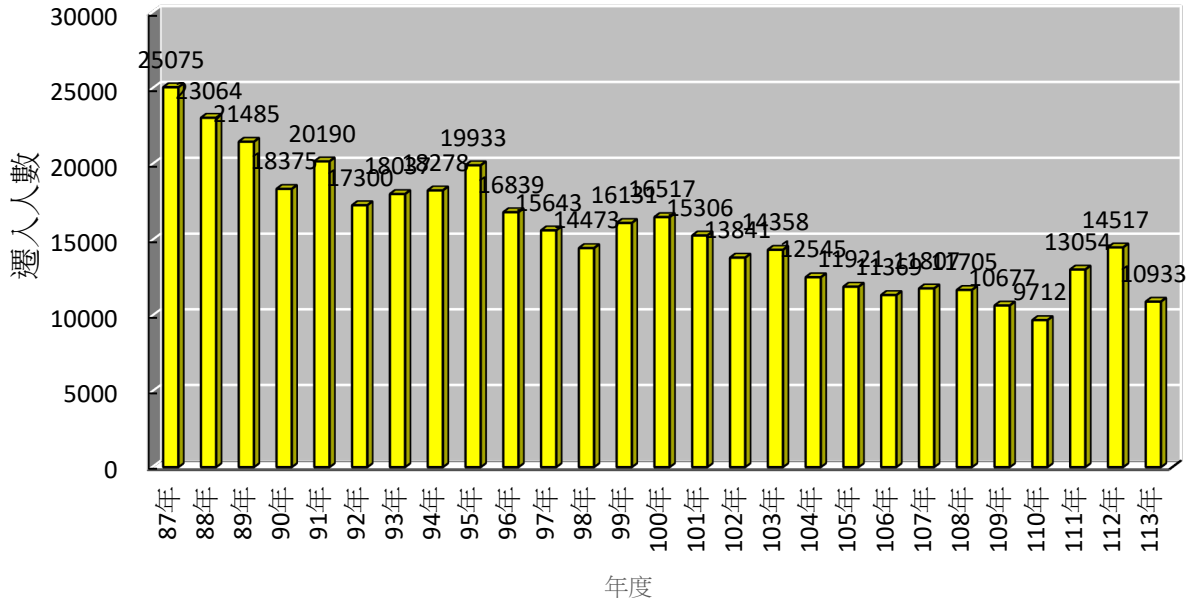
文山區87年至113年戶數統計圖

臺北市文山區87年至113年戶數統計圖



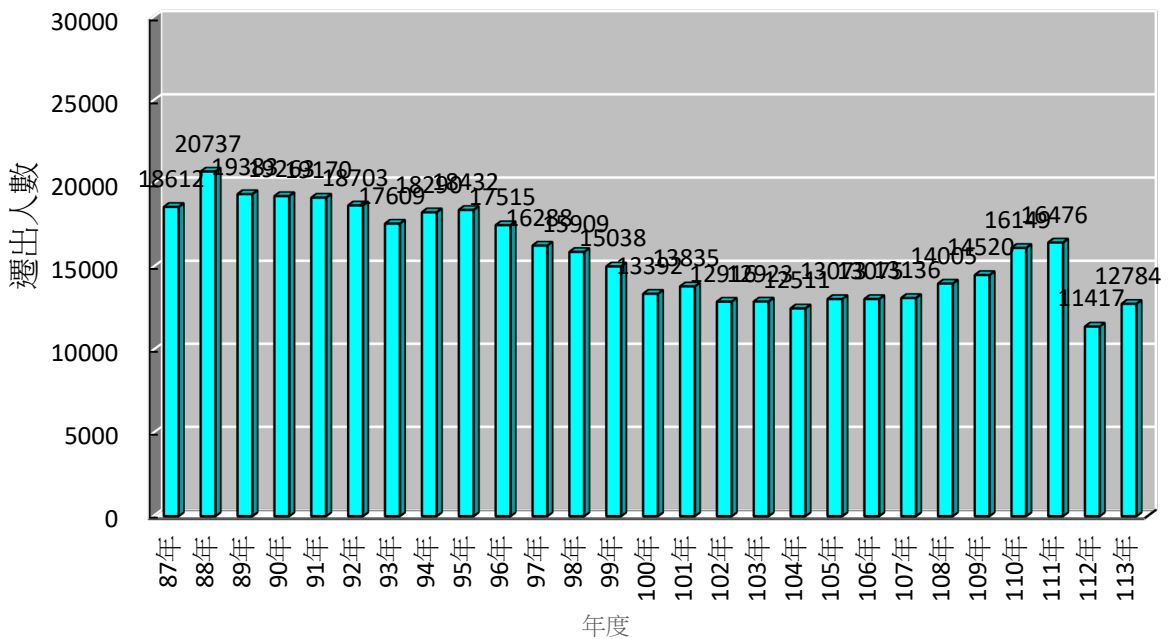
文山區87年至113年遷入人數統計圖

臺北市文山區87年至113年遷入人數統計圖



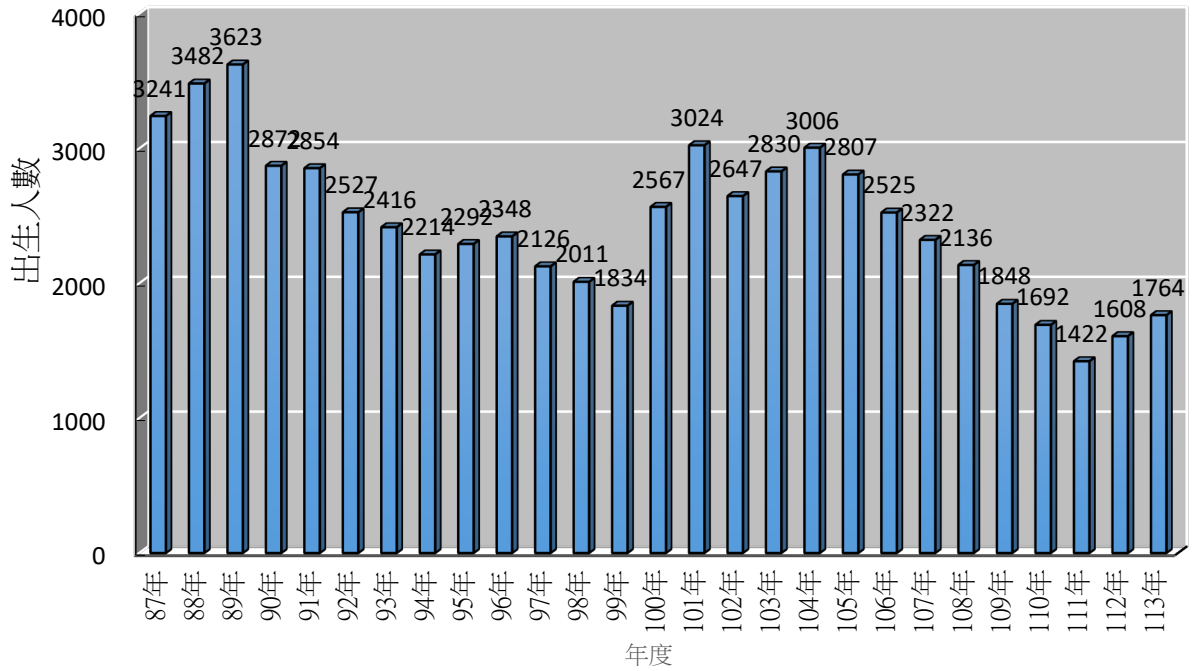
文山區87年至113年遷出人數統計圖

臺北市文山區87年至113年遷出人數統計圖



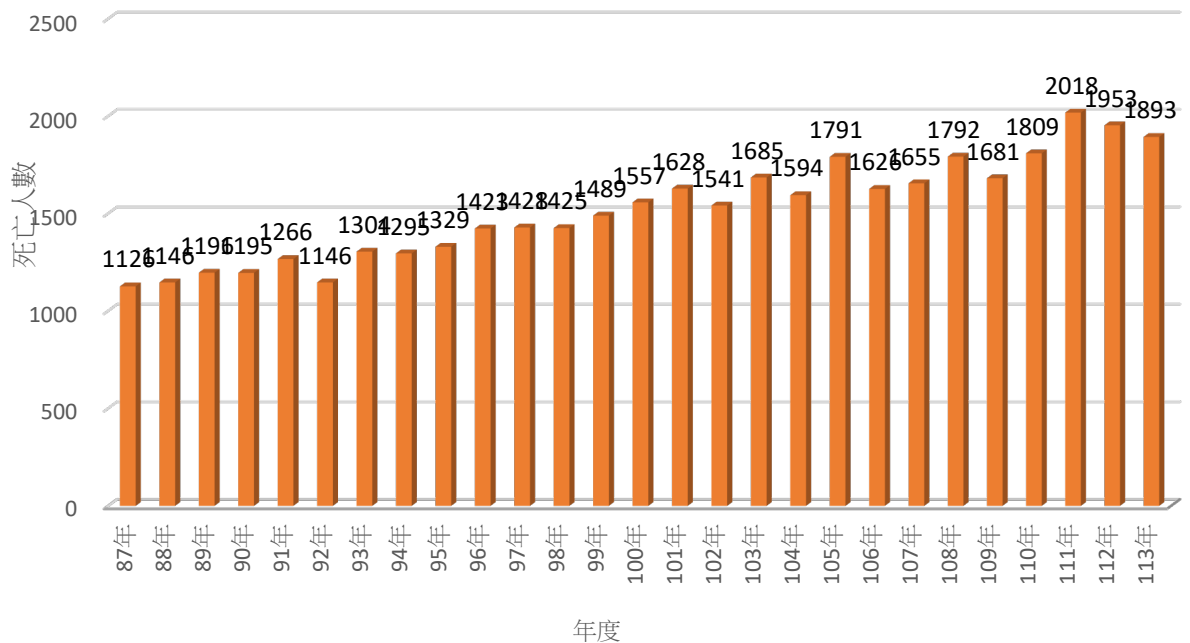
文山區87年至113年出生人口數統計圖

臺北市文山區87年至113年出生人數統計圖



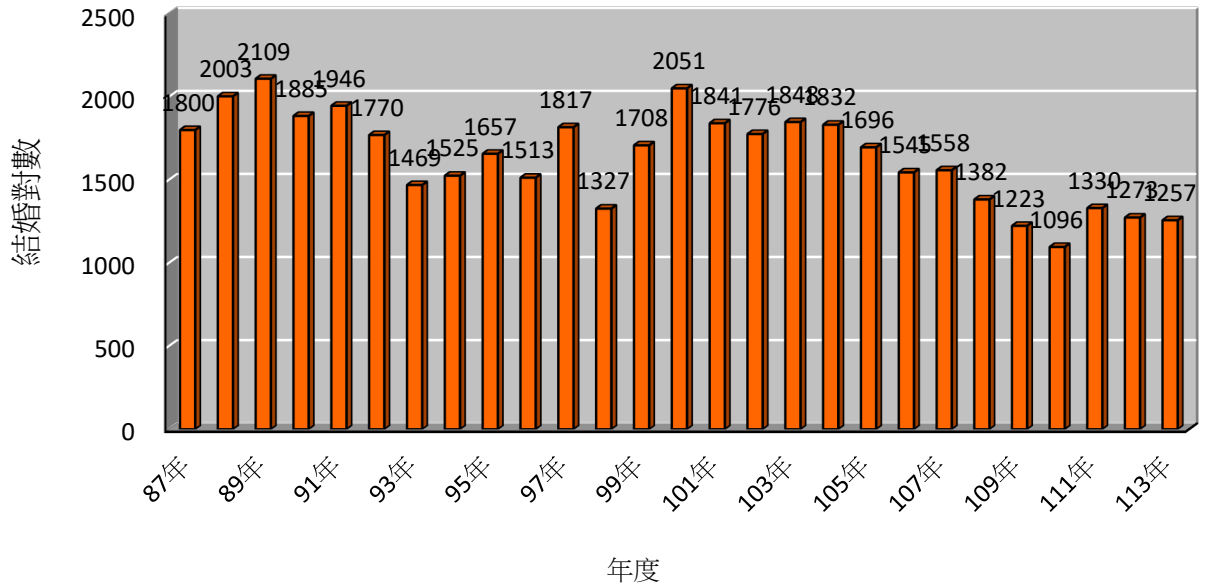
文山區87年至113年死亡人數統計圖

臺北市文山區87年至113年死亡人數統計圖



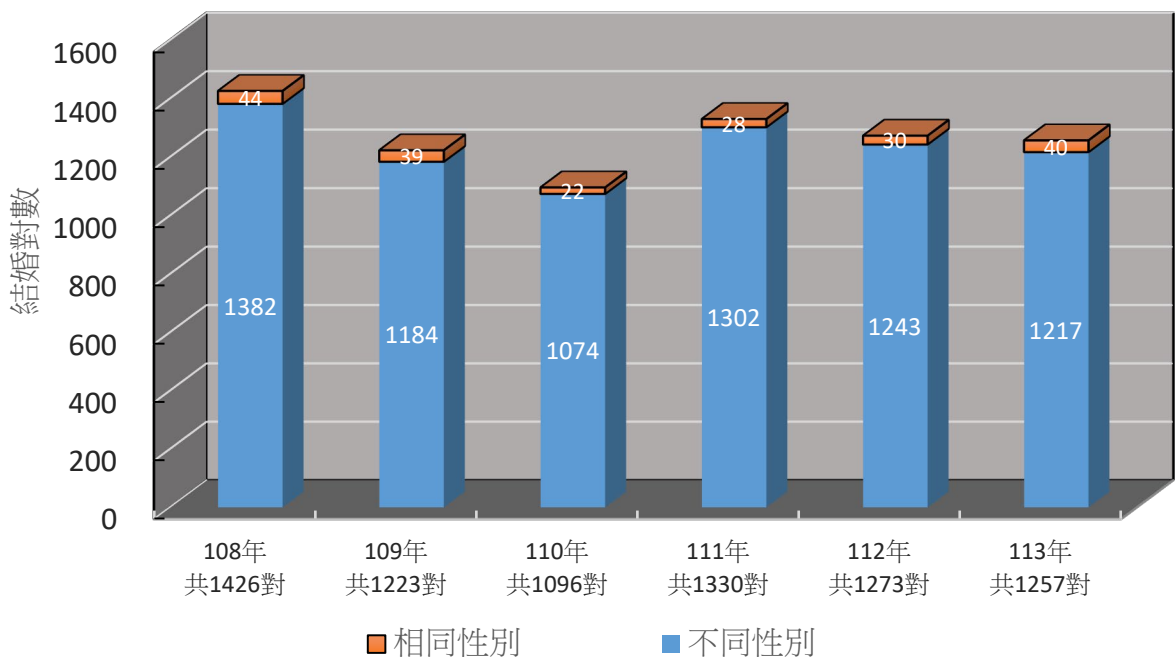
文山區87年至113年結婚對數統計圖

臺北市文山區87年至113年結婚對數統計圖



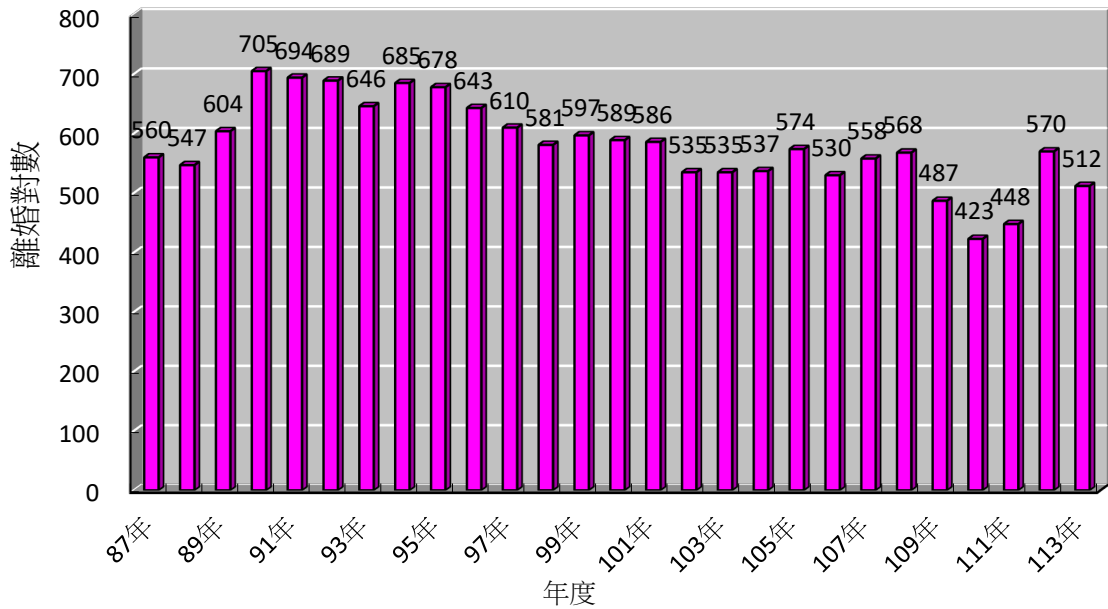
文山區108年至113年結婚對數統計圖

臺北市文山區結婚對數統計圖



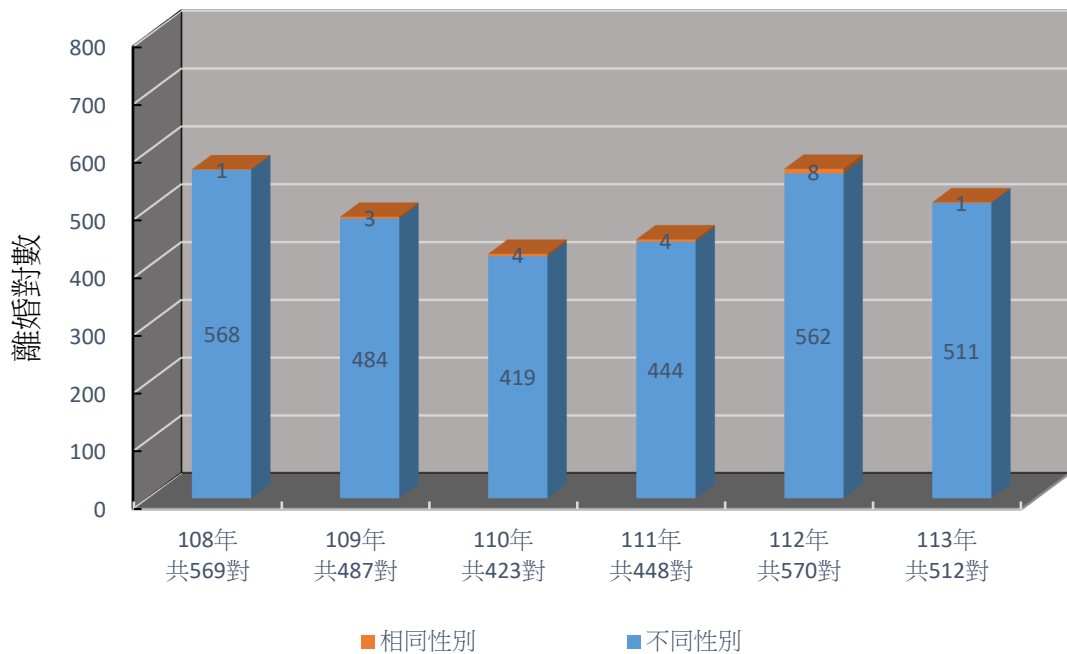
文山區87年至113年離婚對數統計圖

臺北市文山區87年至113年離婚對數統計圖



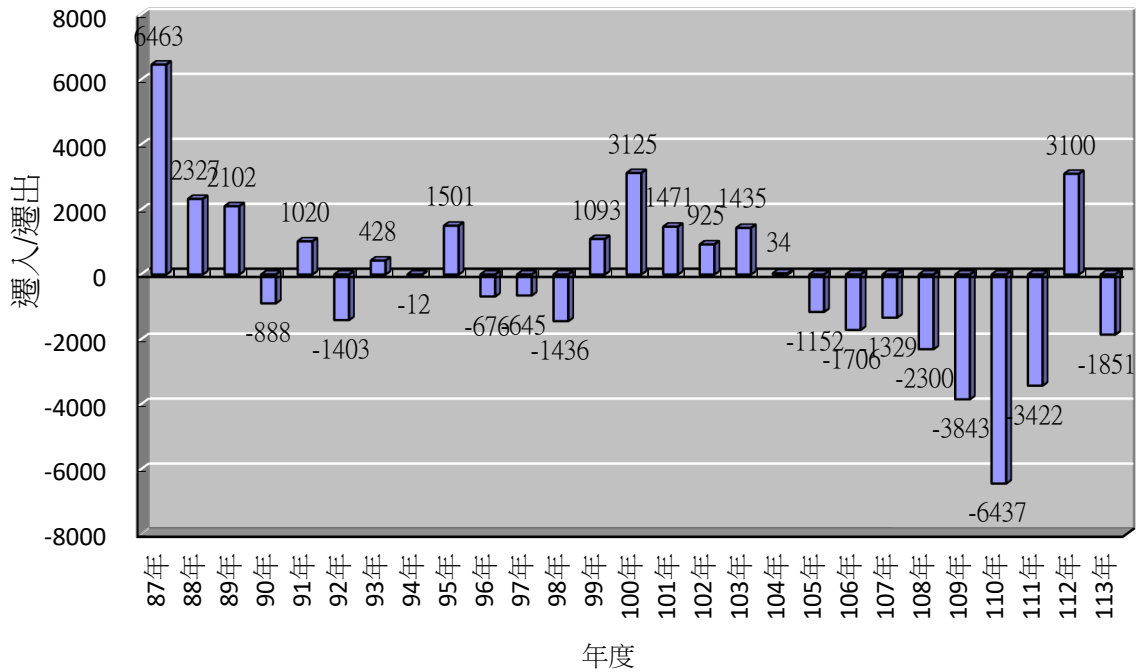
文山區108年至113年離婚對數統計圖

臺北市文山區離婚/終止同性結婚對數統計圖



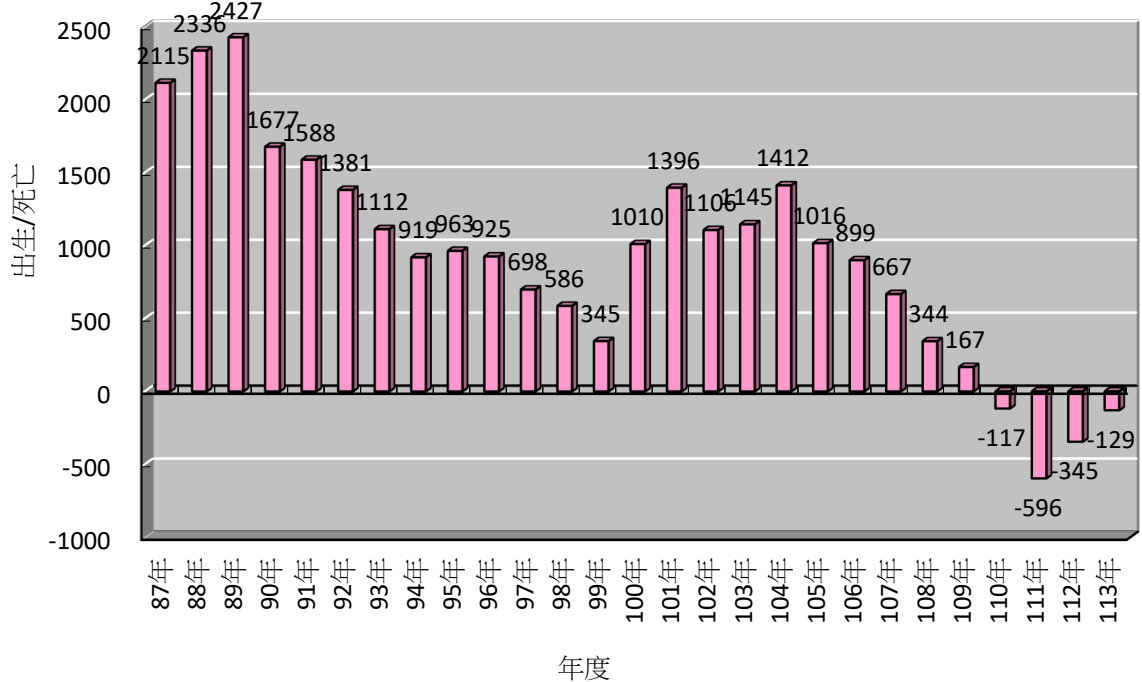
文山區87年至113年遷入-遷出人口數統計圖

臺北市文山區87年至113年遷入-遷出人口數統計圖



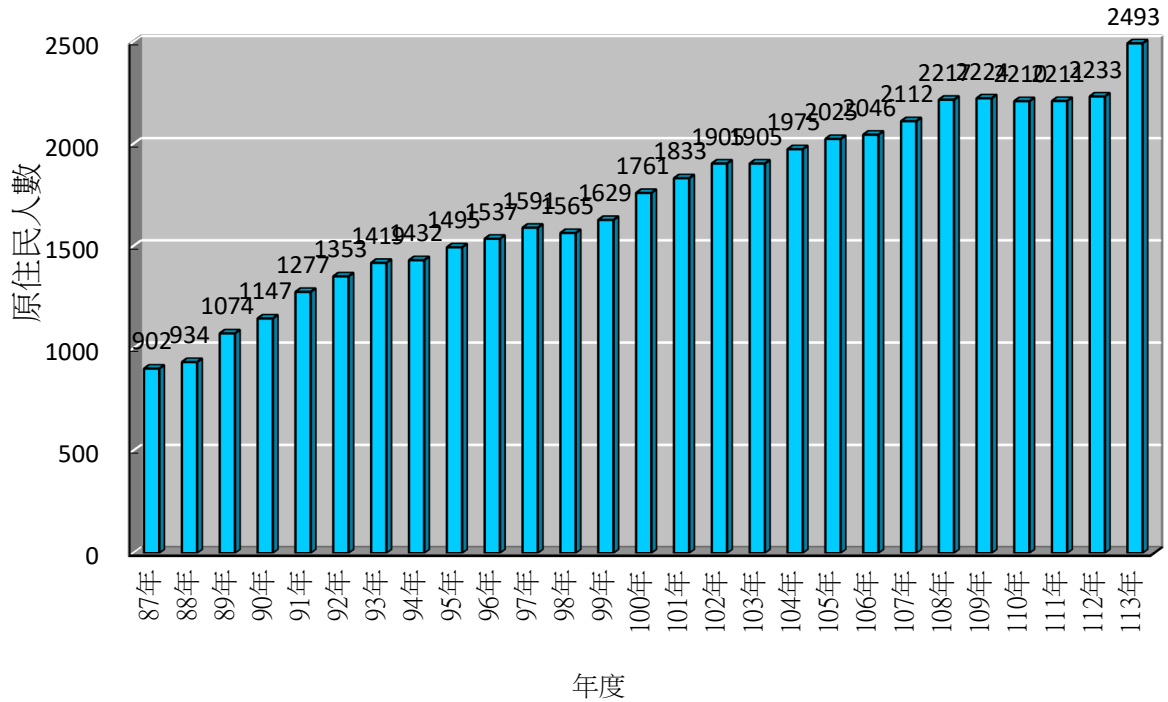
文山區87年至113年出生-死亡人口數統計圖

臺北市文山區87年至113年出生-死亡人口數統計圖



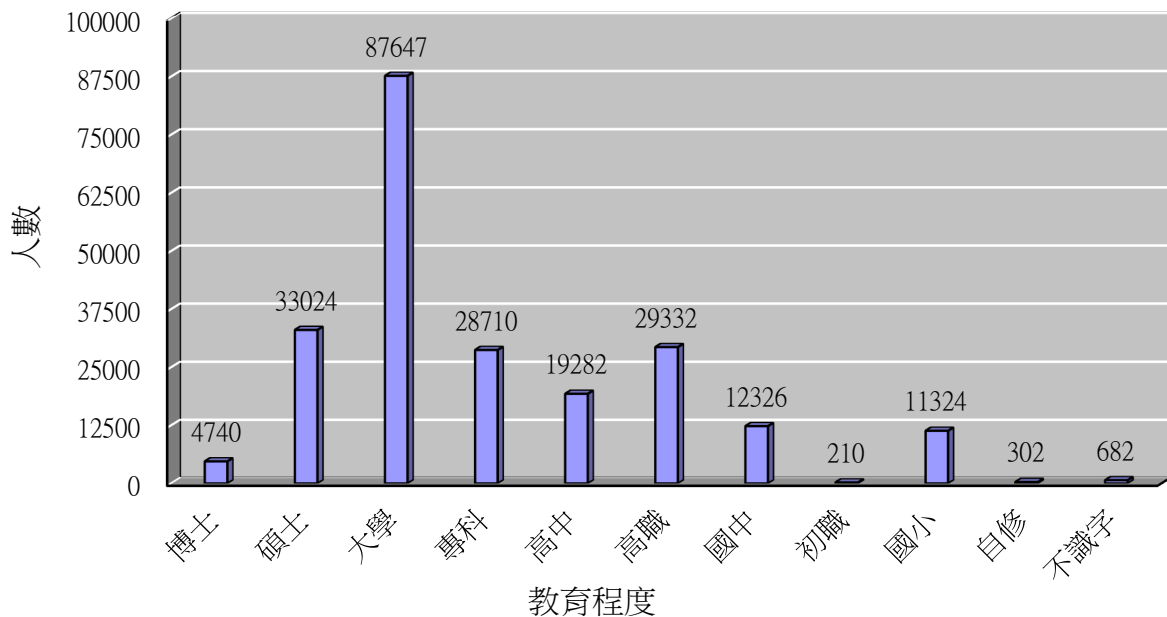
文山區87年至113年原住民人數統計圖

臺北市文山區87年至113年原住民人數統計圖



文山區113年度15歲以上人口教育程度統計圖

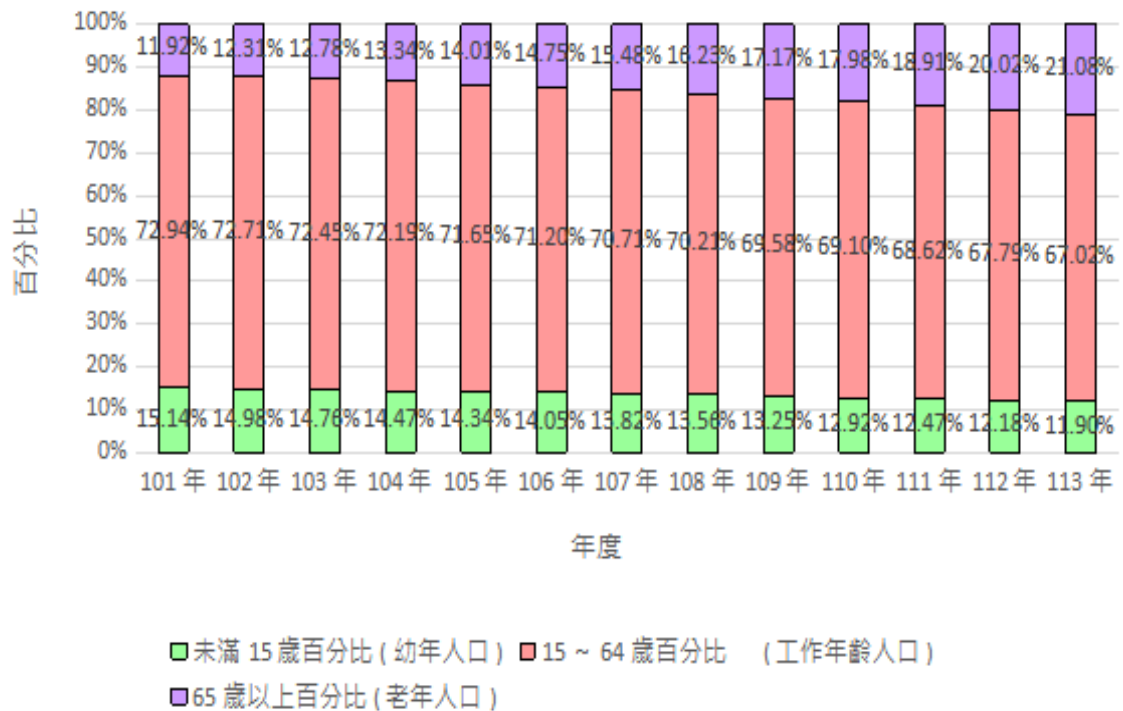
臺北市文山區113年15歲以上人口教育程度統計圖



文山區101年至113年

歷年年底人口數三階段年齡百分比堆疊直條圖

臺北市文山區歷年年底人口數三階段年齡百分比堆疊直條圖



幼年人口 Young Age Population

定義：指年齡未滿15歲的人口或年齡在0歲至14歲的人口。

工作年齡人口 Working Age Population

定義：指年齡在15歲至64歲的人口。

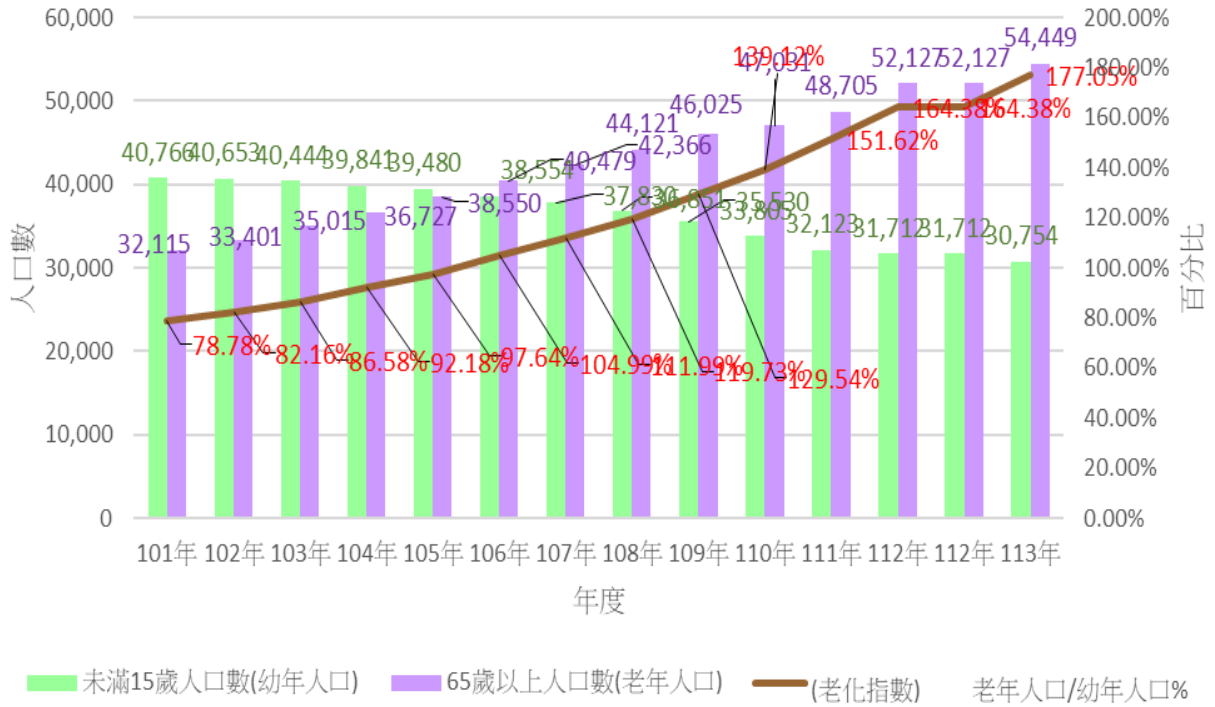
老年人口 Old Age Population

定義：指年齡在65歲以上的人口。

文山區101年至113年年底

老化指數、幼年人口與老年人口統計圖

臺北市文山區歷年年底老化指數、幼年人口與老年人口統計圖



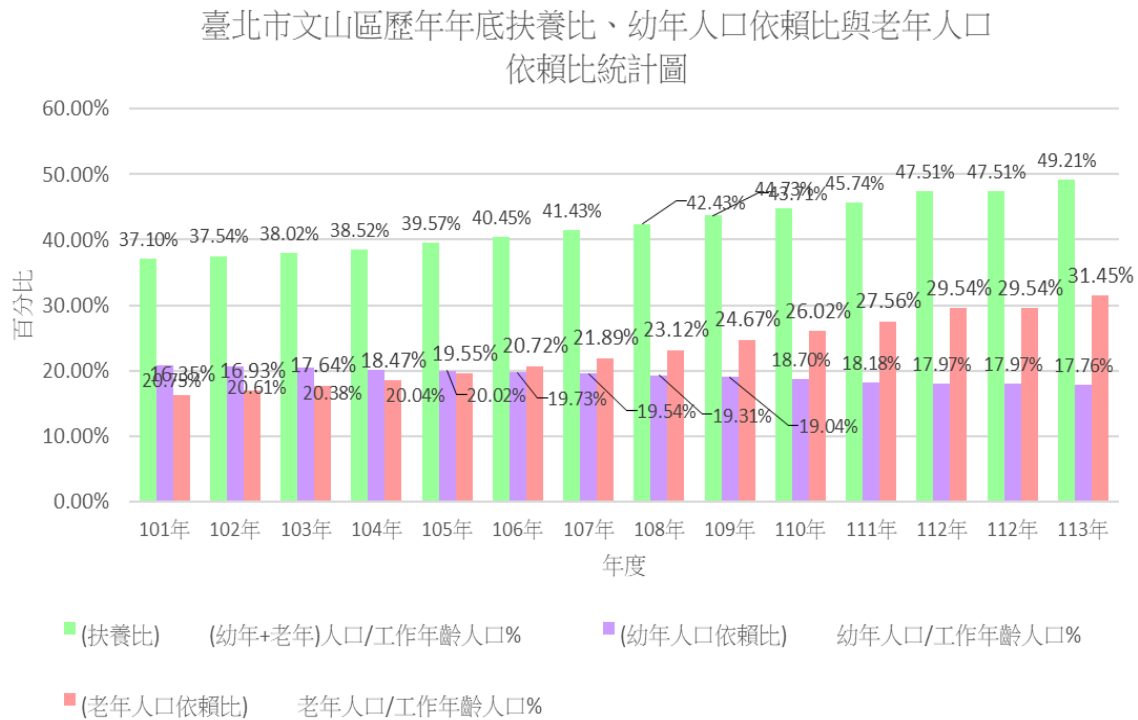
老化指數 Aging Index

定義：為衡量一地區人口老化程度之指標。

公式：老化指數 = $\frac{65歲以上人口}{0-14歲人口} \times 100$

文山區101年至113年年底

扶養比、幼年人口依賴比與老年人口依賴比統計圖



扶養比 Dependency Ratio

定義：為依賴人口對工作年齡人口扶養負擔的一種簡略測度。

$$\text{公式：} \quad \text{扶養比} = \frac{0-14\text{歲人口} + 65\text{歲以上人口}}{15-64\text{歲人口}} \times 100$$

幼年人口依賴比 Young Age Population Dependency Ratio

定義：指幼年人口對工作年齡人口之比再乘以100。

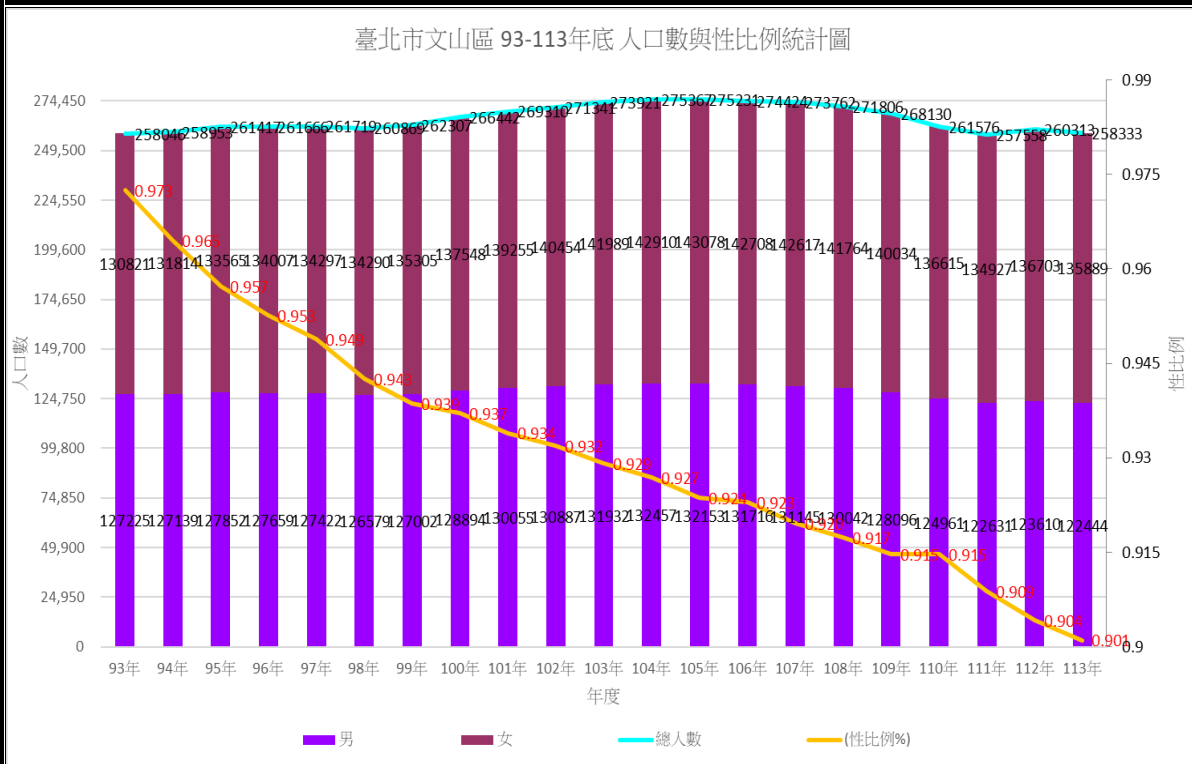
$$\text{公式：} \quad \text{幼年人口依賴比} = \frac{0-14\text{歲人口}}{15-64\text{歲人口}} \times 100$$

老年人口依賴比 Old Age Population Dependency Ratio

定義：指老年人口對工作年齡人口之比再乘以100。

$$\text{公式：} \quad \text{老年人口依賴比} = \frac{65\text{歲以上人口}}{15-64\text{歲人口}} \times 100$$

文山區93年至113年人口數與性比例統計圖



性比例 Sex Ratio

定義：指男性人口對女性人口的比例，亦即每百個女子所當男子數。

公式：
$$\text{性比例} = \frac{\text{男性人口數}}{\text{女性人口數}} \times 100$$

臺北市文山區民國113年年底人口金字塔

