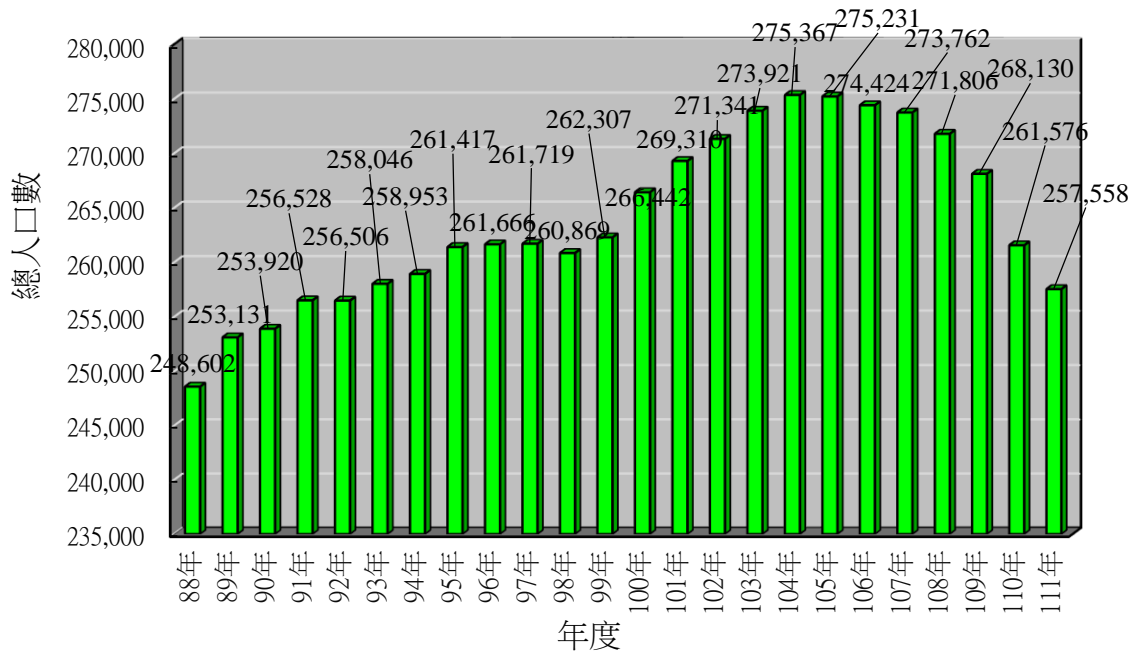


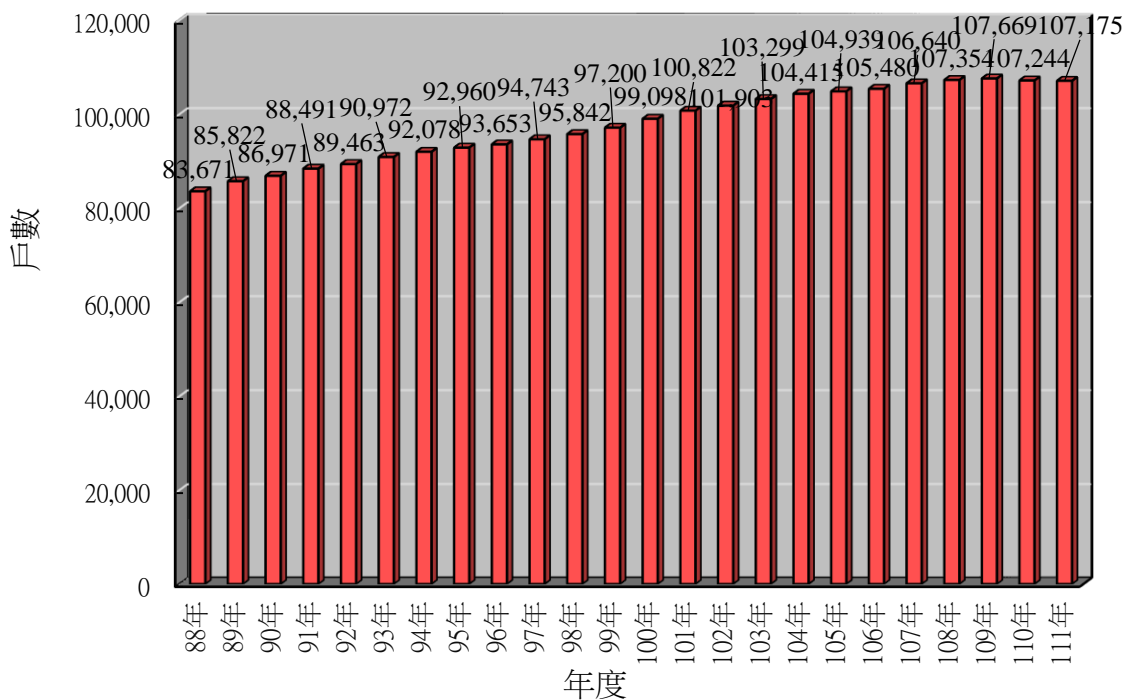
文山區87年至111年總人口數統計圖

臺北市文山區87年至111年總人口數統計圖



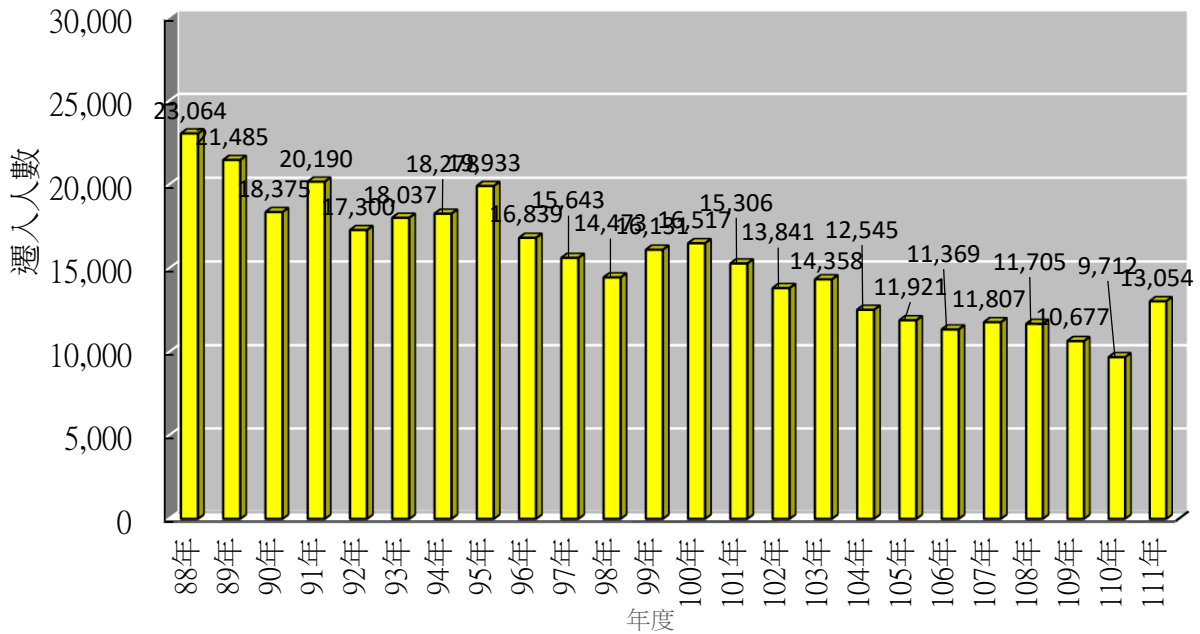
文山區87年至111年戶數統計圖

臺北市文山區87年至111年戶數統計圖



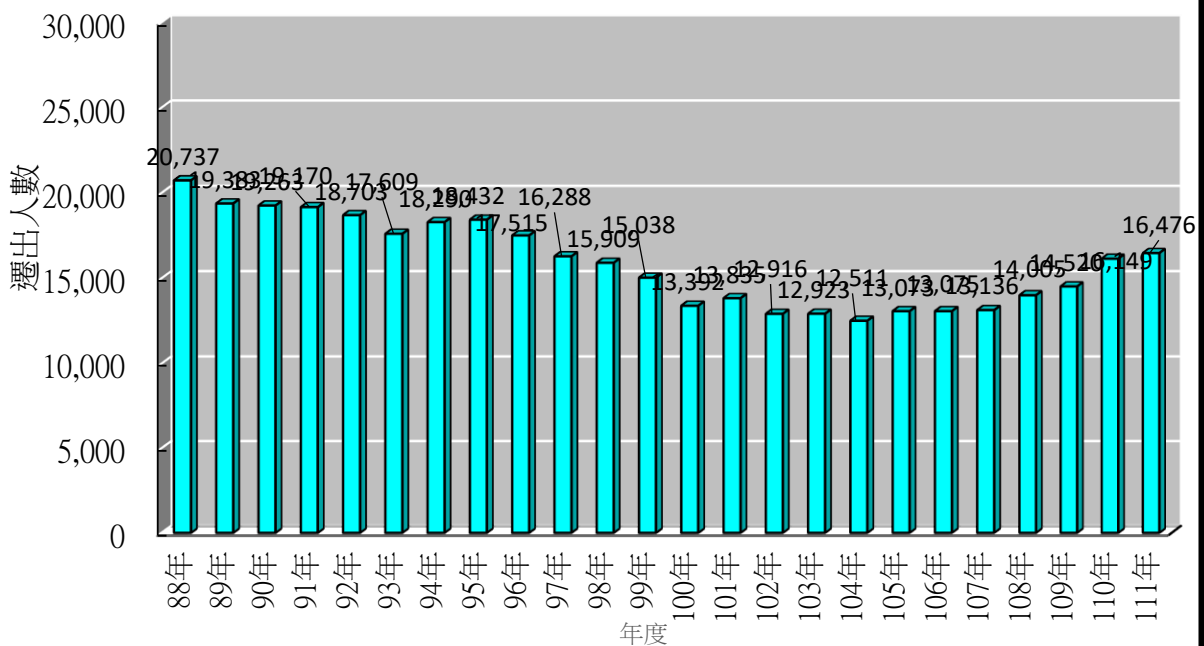
文山區87年至111年遷入人數統計圖

臺北市文山區87年至111年遷入人數統計圖



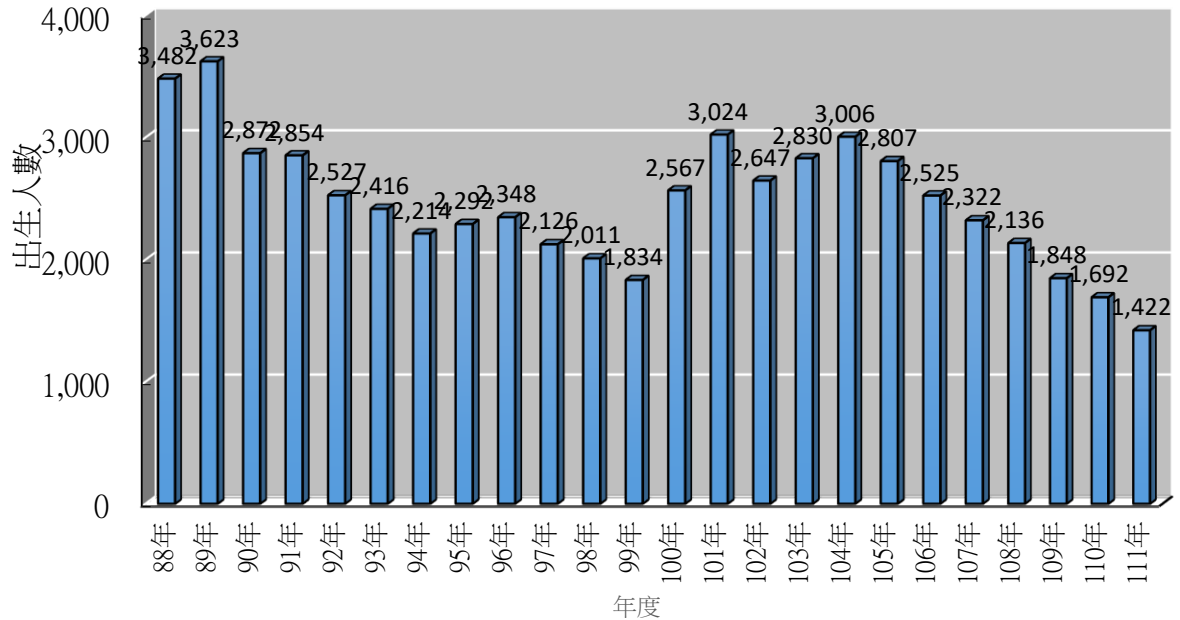
文山區87年至111年遷出人數統計圖

臺北市文山區87年至111年遷出人數統計圖



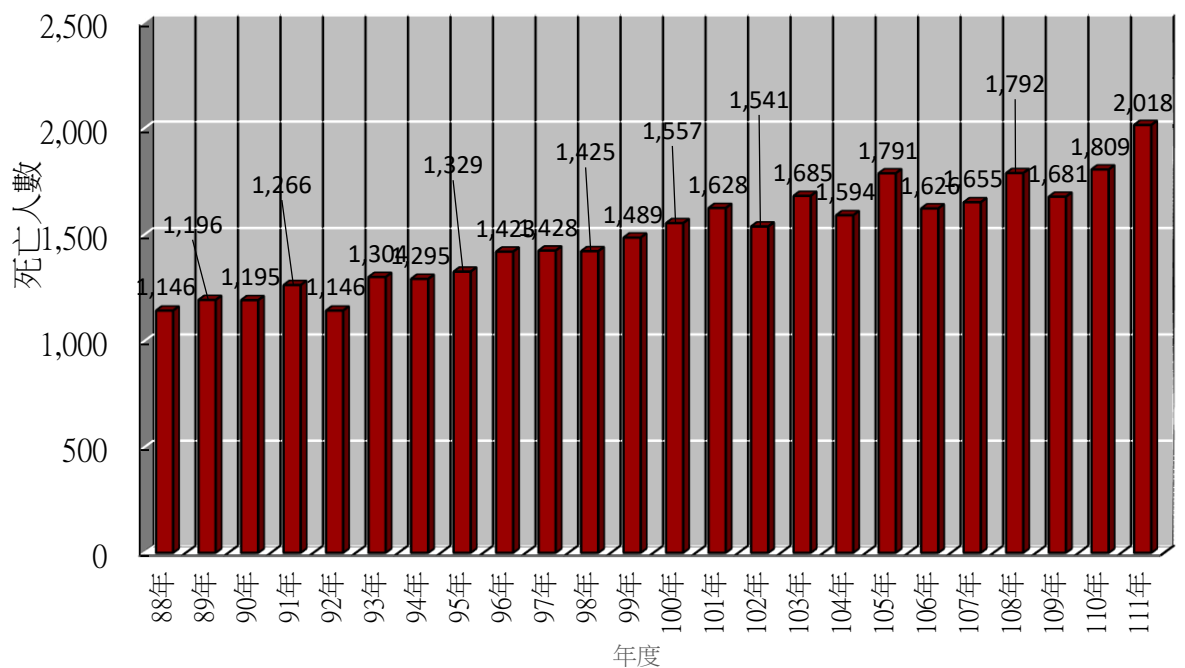
文山區87年至111年出生人口數統計圖

臺北市文山區87年至111年出生人數統計圖

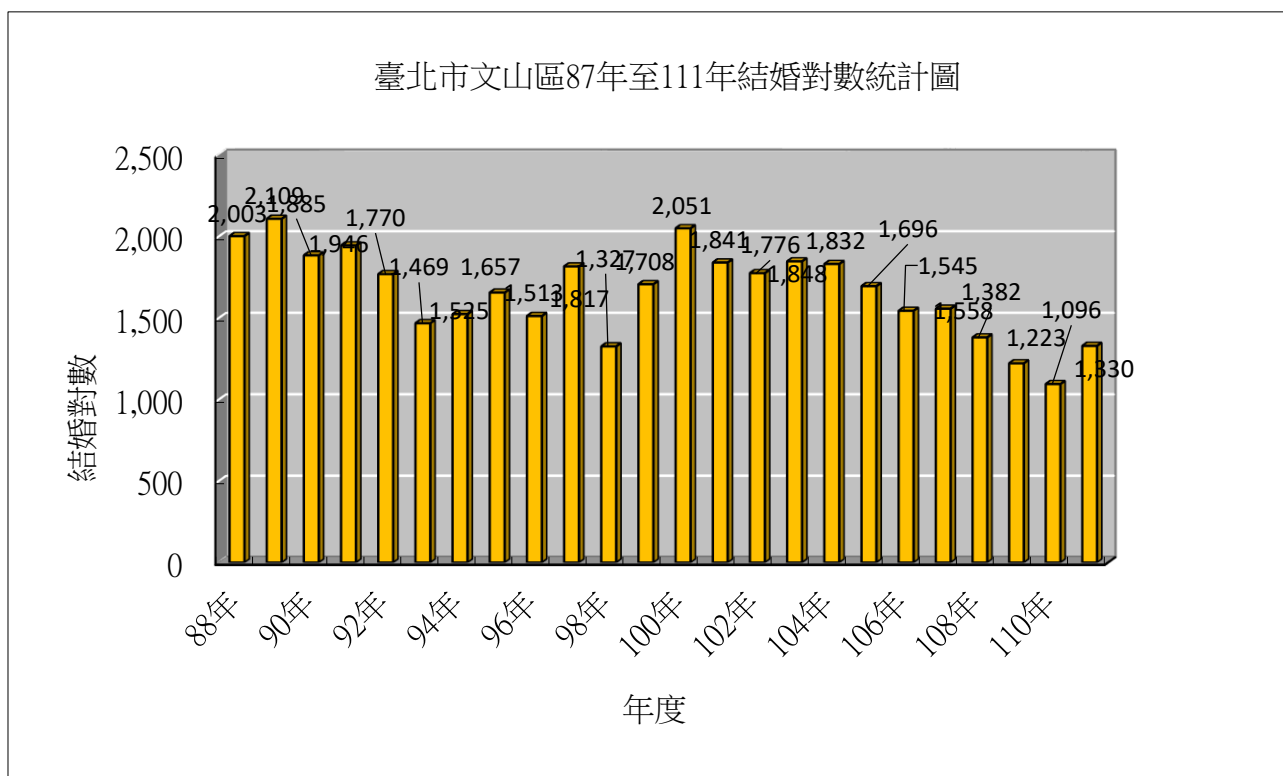


文山區87年至111年死亡人數統計圖

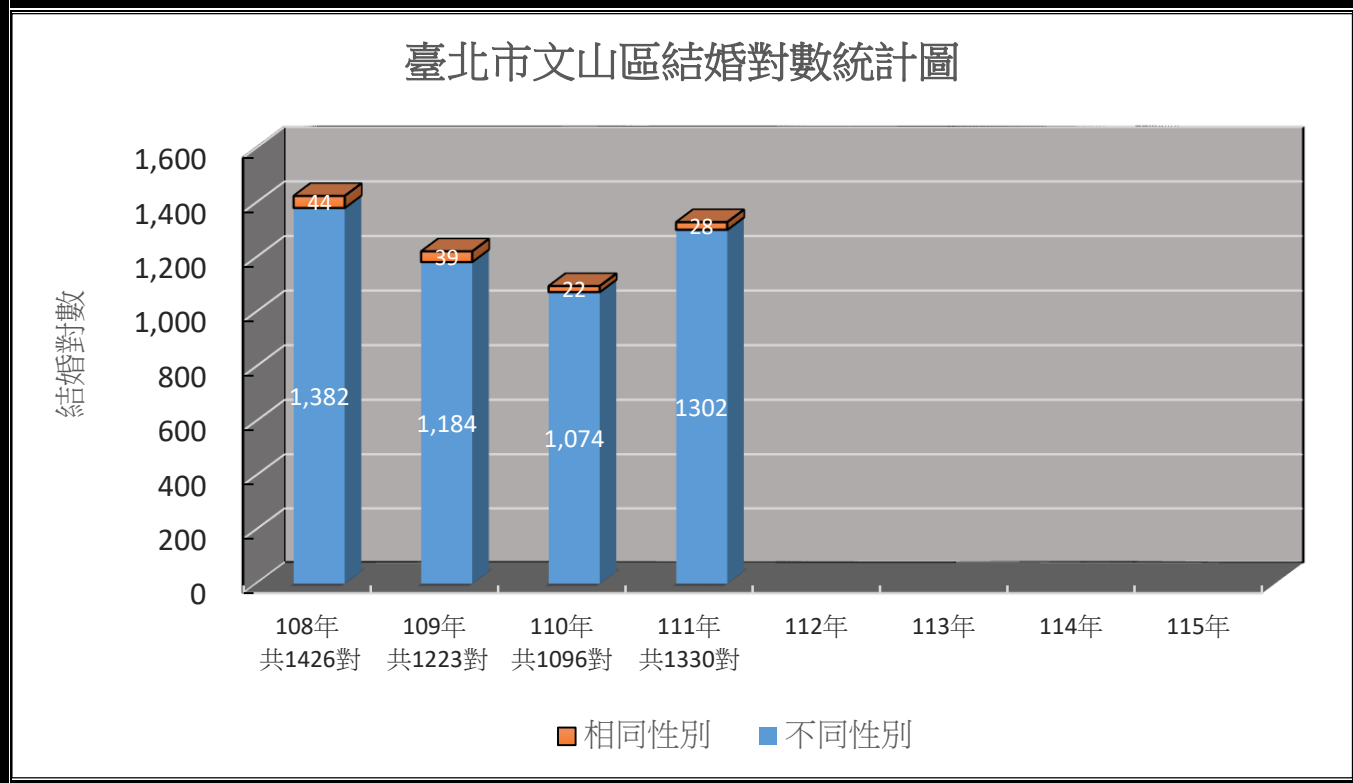
臺北市文山區87年至111年死亡人數統計圖



文山區87年至111年結婚對數統計圖

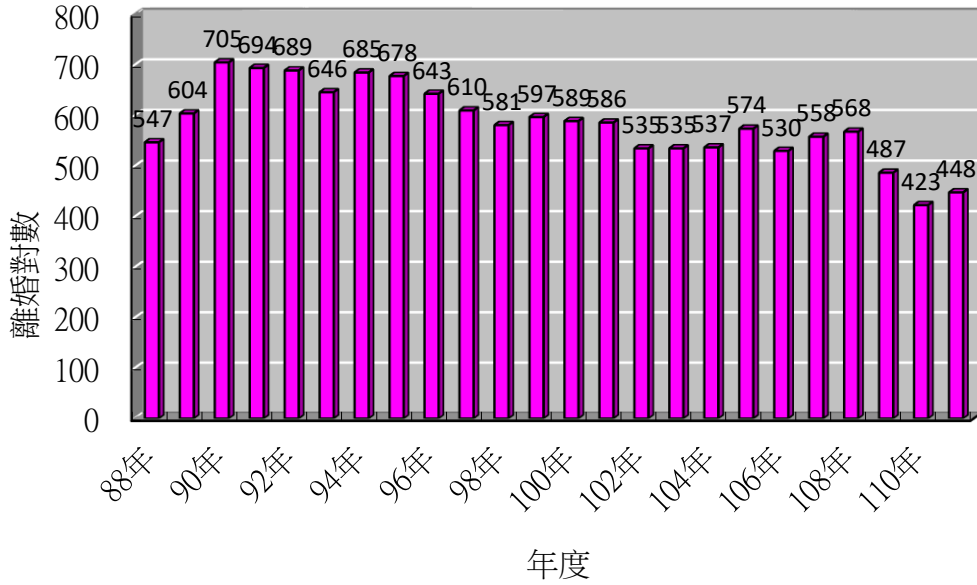


文山區111年結婚對數統計圖



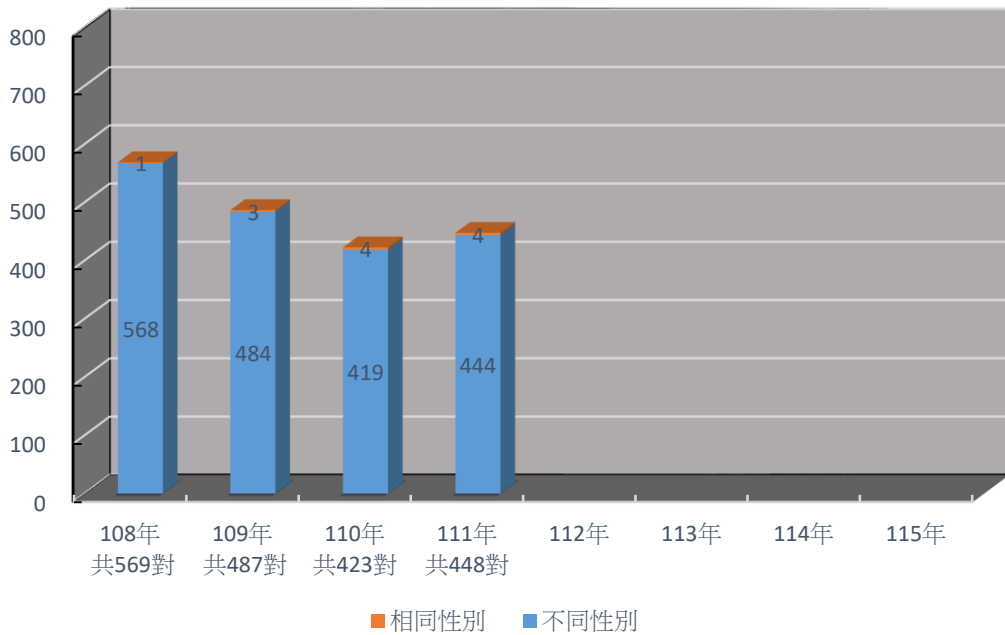
文山區87年至111年離婚對數統計圖

臺北市文山區87年至111年離婚對數統計圖



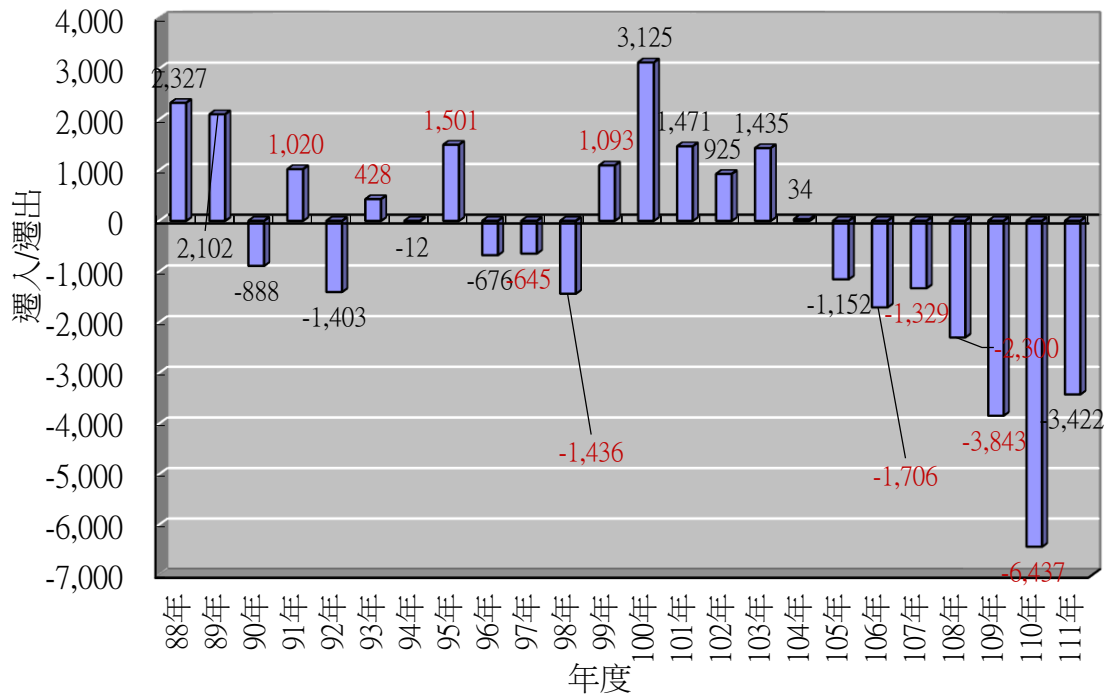
文山區108年至111年離婚對數統計圖

臺北市文山區離婚/終止同性結婚對數統計圖



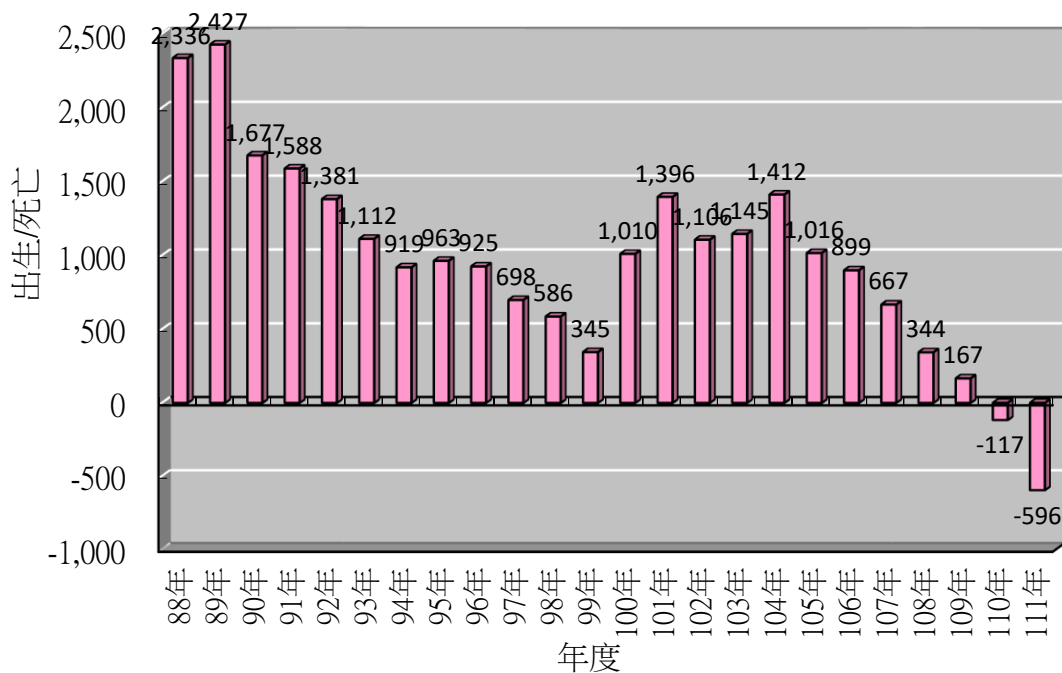
文山區87年至111年遷入-遷出人口數統計圖

臺北市文山區87年至111年遷入-遷出人口數統計圖



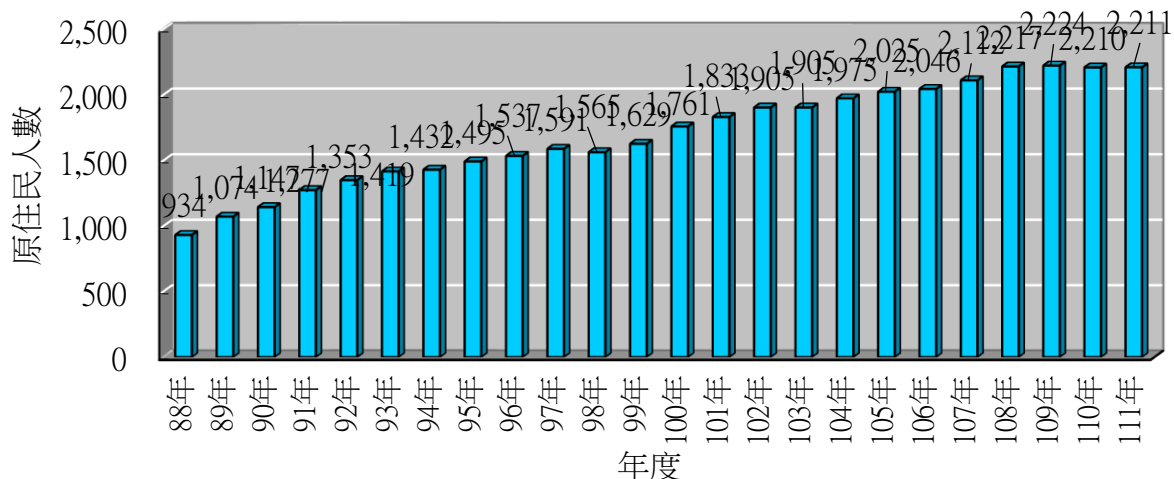
文山區87年至111年出生-死亡人口數統計圖

臺北市文山區87年至111年出生-死亡人口數統計圖



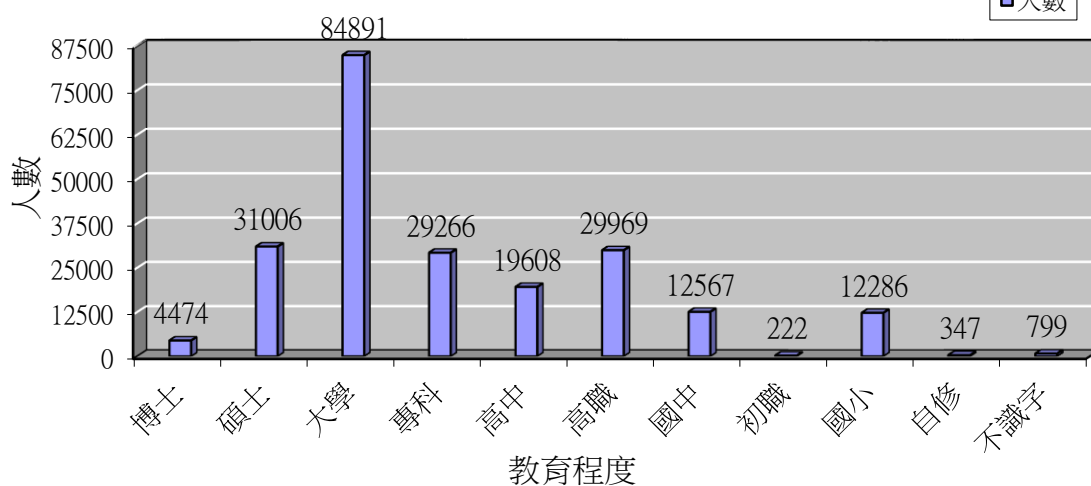
文山區87年至111年原住民人數統計圖

臺北市文山區87年至111年原住民人數統計圖



文山區111年度15歲以上人口教育程度統計圖

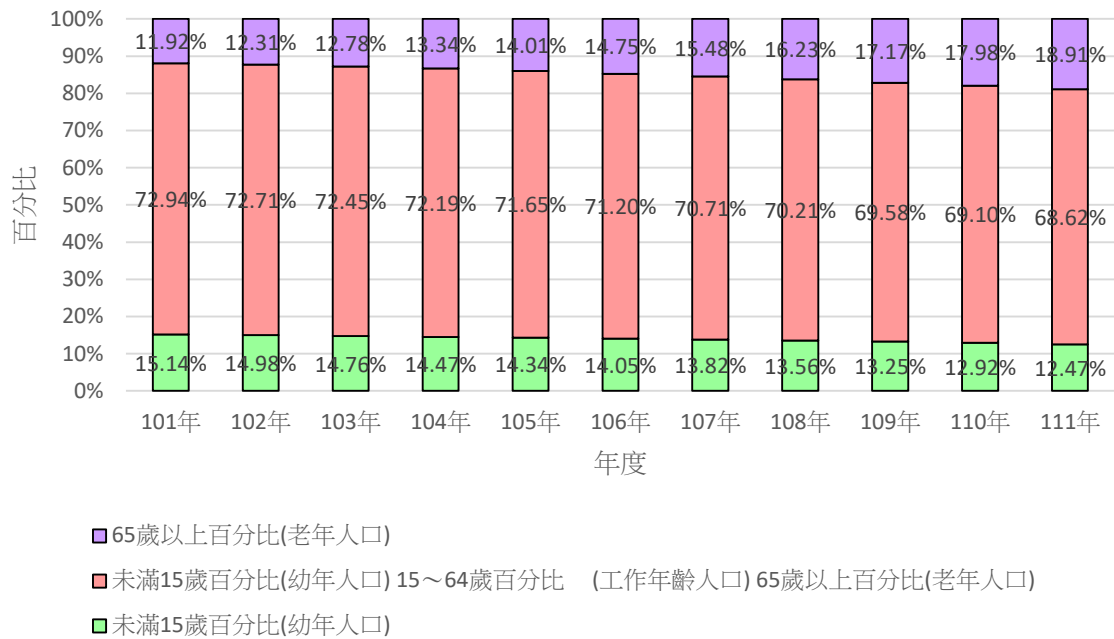
臺北市文山區110年15歲以上人口教育程度統計圖



文山區101年至111年年底

扶養比、幼年人口依賴比與老年人口依賴比統計圖

臺北市文山區歷年年底人口數三階段年齡百分比堆疊直條圖



幼年人口 Young Age Population

定義：指年齡未滿15歲的人口或年齡在0歲至14歲的人口。

工作年齡人口 Working Age Population

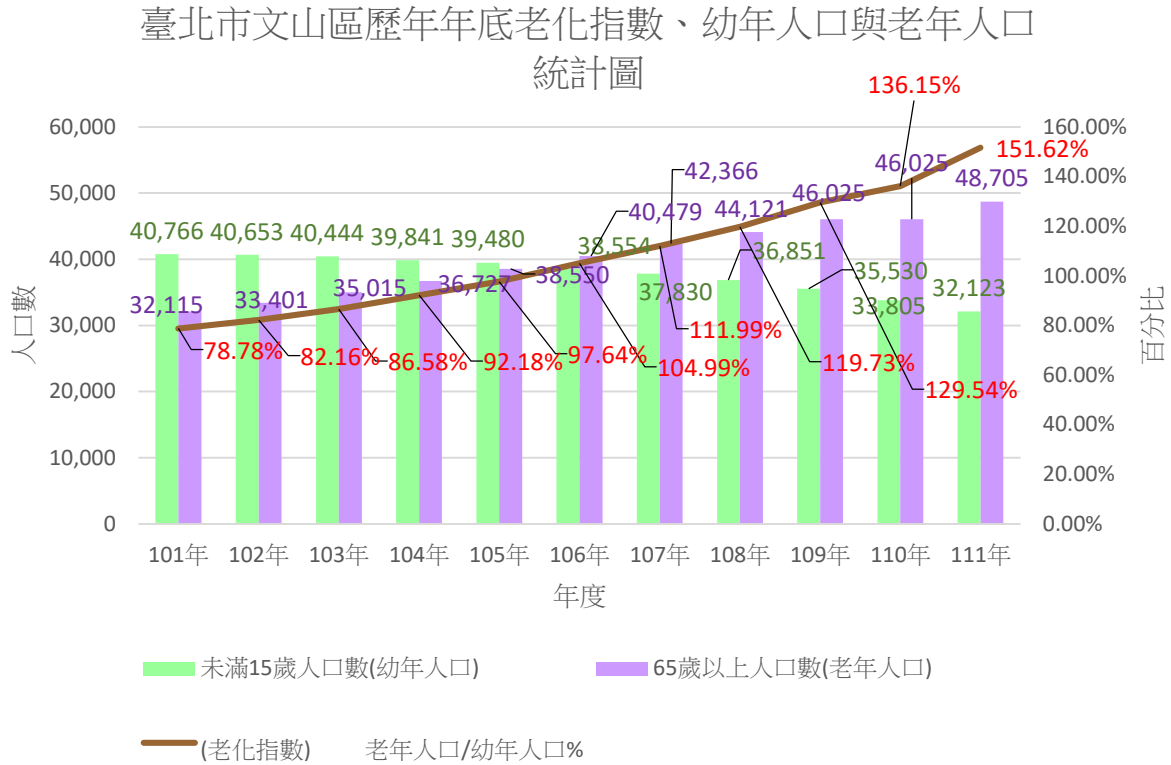
定義：指年齡在15歲至64歲的人口。

老年人口 Old Age Population

定義：指年齡在65歲以上的人口。

文山區101年至111年年底

老化指數、幼年人口與老年人口統計圖



老化指數 Aging Index

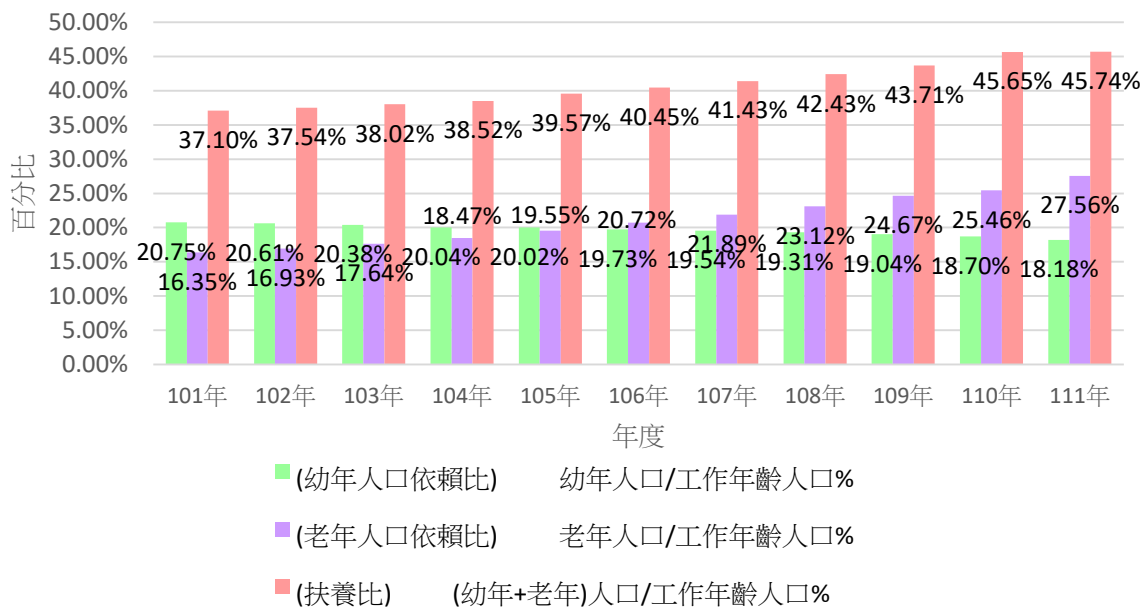
定義：為衡量一地區人口老化程度之指標。

公式：
$$\text{老化指數} = \frac{\text{65歲以上人口}}{\text{0-14歲人口}} \times 100$$

文山區101年至111年年底

扶養比、幼年人口依賴比與老年人口依賴比統計圖

臺北市文山區歷年年底扶養比、幼年人口依賴比與老年人口依賴比統計圖



扶養比 Dependency Ratio

定義：為依賴人口對工作年齡人口扶養負擔的一種簡略測度。

$$\text{公式：} \quad \text{扶養比} = \frac{0-14\text{歲人口} + 65\text{歲以上人口}}{15-64\text{歲人口}} \times 100$$

幼年人口依賴比 Young Age Population Dependency Ratio

定義：指幼年人口對工作年齡人口之比再乘以100。

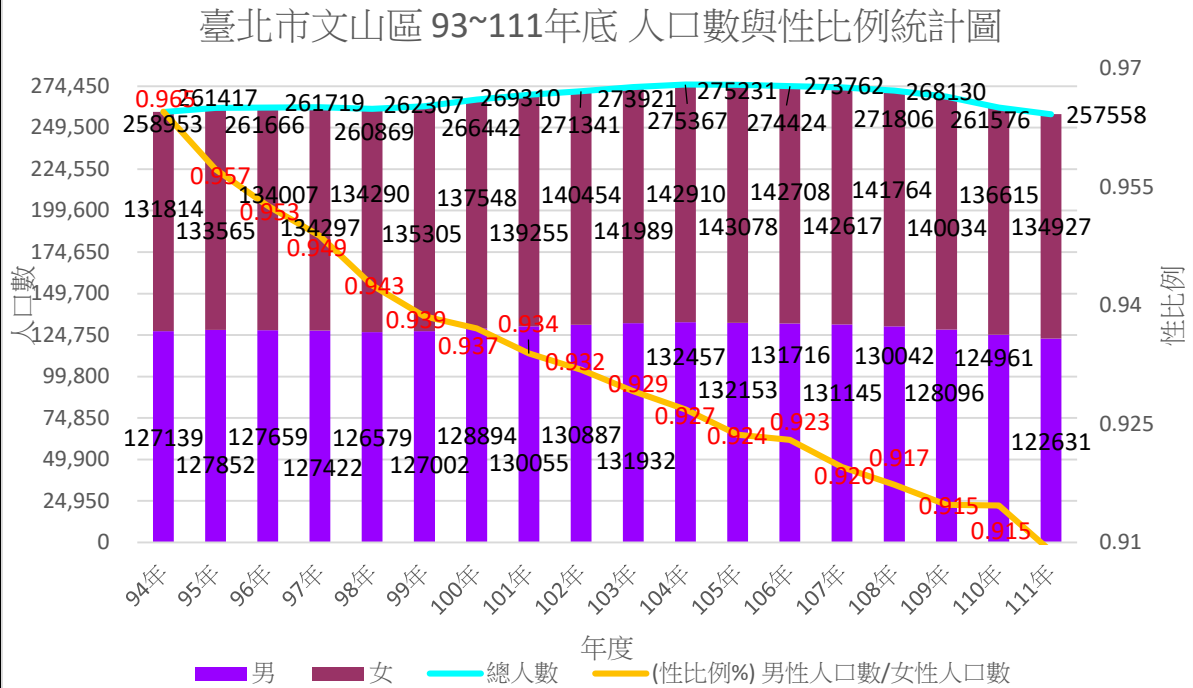
$$\text{公式：} \quad \text{幼年人口依賴比} = \frac{0-14\text{歲人口}}{15-64\text{歲人口}} \times 100$$

老年人口依賴比 Old Age Population Dependency Ratio

定義：指老年人口對工作年齡人口之比再乘以100。

$$\text{公式：} \quad \text{老年人口依賴比} = \frac{65\text{歲以上人口}}{15-64\text{歲人口}} \times 100$$

文山區93年至111年人口數與性比例統計圖



性比例 Sex Ratio

定義：指男性人口對女性人口的比例，亦即每百個女子所當男子數。

公式：

$$\text{性比例} = \frac{\text{男性人口數}}{\text{女性人口數}} \times 100$$

臺北市文山區民國111年年底人口金字塔

